


УТВЕРЖДАЮ:

И.о. министра лесного  
хозяйства Кировской области

 А.В. Ложкин

«12» июля 2022 г.

## АКТ

лесопатологического обследования № 13  
лесных насаждений в Парковое (лесничество)  
Кировской области (субъект Российской Федерации)

Способ лесопатологического обследования: 1. Визуальный

2. Инструментальный

### Место проведения

Участковое лесничество	Урочище (дача)	Квартал (кварталы)	Выдел (выделы)	Площадь выдела, га	Лесопатологический выдел	Площадь лесопатологического выдела, га
Бобинское		49	3	6.5	1	1,3
Бобинское		49	6	0.6	1	0,6
Бобинское		49	7	1.1	1	0,2
Бобинское		49	8	2.0	1	0,8

Лесопатологическое обследование проведено на общей площади 2,9 га

Кадастровый номер участка: \_\_\_\_\_  
(для участков, предоставленных в постоянное(бессрочное) пользование, аренду)

Документ о праве пользования:

\_\_\_\_\_  
(тип документа о праве пользования, дата, номер, вид разрешенного использования лесов)

## 2. Инструментальное (детальное) обследование лесных насаждений

2.1. Лесничество Парковое Участковое лесничество Бахтинское сельское  
Урочище (дача) \_\_\_\_\_ квартал 49 выдел 3 лесопатологический выдел 1

Наличие ограничений или особенностей участка, влияющих на назначение СОМ:

ОЗУ: участки лесов вокруг сельских населенных пунктов и садовых товариществ

\_\_\_\_ (отметка о наличии ООПГ, ОЗУ, водоохраной зоны, радиоактивного загрязнения лесов, угрозы возникновения очагов вредных организмов или пожарной опасности в лесах).

2.2. Фактическая таксационная характеристика лесного насаждения соответствует (не соответствует) таксационному описанию (нужное подчеркнуть). Причины несоответствия: ветровал 2017 г.

Ведомость насаждений с выявленными несоответствиями таксационным описаниям приведена в приложении 1 к Акту.

### 2.3. Состояние насаждений:

С нарушенной устойчивостью (средневзвешенная категория состояния  $\geq 1,51 - \leq 4,5$ ) +

С утраченной устойчивостью (средневзвешенная категория состояния  $\geq 4,5$ )

Устойчивое (средневзвешенная категория состояния  $\leq 1,5$ )

2.4. Причины ослабления повреждения, средневзвешенная категория состояния: ветровал 2017 года СКС 4.8

2.4.1. заселено (отработано) стволовыми вредителями

Вид вредителя	Порода	Встречаемость, % от запаса породы		Степень заселения лесного насаждения (слабая, средняя, сильная)
		заселённых деревьев	отработанных деревьев	
1	2	3	4	5

2.4.2. повреждено огнем:

Вид пожара	Порода	Состояние корневых лап		Состояние корневой шейки		высушивание луба		Обугленность древесины более 1/3 высоты ствола	
		Процент поврежденных огнём корней	Процент деревьев с данным повреждением	Обугленность древесины корневой шейки по окружности (1/4; 2/4; 3/4; более 3/4)	Процент деревьев с данным повреждением	по окружности ствола (1/4; 2/4; 3/4; более 3/4)	Процент деревьев с данным повреждением	по окружности и ствола (менее 1/2; более 1/2)	Процент деревьев с данным повреждением
1	2	3	4	5	6	7	8	9	10

2.4.3. заражено болезнями:

Болезнь/ возбудитель	Порода	Встречаемость (% заражённых деревьев)	Степень поражения лесного насаждения (слабая, средняя, сильная)
1	2	3	4

2.5. Выборке подлежит 95 % деревьев (указывается общий % запаса деревьев, подлежащий рубке, от общего запаса насаждения), в том числе:

Без признаков ослабления \_\_\_\_\_% (причины назначения)\_;

Ослабленных \_\_\_\_\_% (причины назначения)\_\_\_\_\_;

Сильно ослабленных \_\_\_\_\_% (причины назначения)\_\_\_\_\_;

Усыхающих \_\_\_\_\_% (причины назначения)\_\_\_\_\_;

Свежего сухостоя \_\_\_\_\_%, Старого сухостоя \_\_\_\_\_%,

Свежего ветровала \_\_\_\_\_%, Старого ветровала 90 %,

Свежего бурелома \_\_\_\_\_%, Старого бурелома 5 %,

2.6. Полнота лесного насаждения после уборки деревьев, подлежащих рубке, составит **0**

2.7. Критическая полнота для данной категории лесных насаждений и преобладающей породы составляет: **не лимитируется**;

### ЗАКЛЮЧЕНИЕ

С целью предотвращения негативных процессов или ущерба от их воздействия назначено: *рекомендуется произвести санитарно-оздоровительные мероприятия в виде уборки неликвидной древесины, так как полнота в ОЗУ не лимитируется. Выбираемый запас - 259 м3*  
*В соответствии с п. 47 Порядка проведения ЛПО и формы акта ЛПО (приказ Минприроды №910 от 09.11.2020 г.), назначение мероприятий произведено визуальным способом.*

Участковое лесничество	Урочище (дача)	Квартал	Выдел	Площадь выдела, га	Лесопатологический выдел	Площадь лесопатологического выдела, га	Вид мероприятия	Площадь мероприятия, га	породы	Доля выбираемой древесины по запасу, %	Рекомендуемый срок проведения мероприятия
1	2	3	4	5	6	7	8	9	10	11	12
Бобинское		49	3	6,5	1	1,3	УНД	1,3	Б,С,Е	95,0	2022-23 гг.

Ведомость временной пробной площади и абрис участка прилагаются (приложение 2 и 3 к акту)

Рекомендации по проведению мероприятий, не относящихся к мероприятиям по предупреждению распространения вредных организмов.

Меры по обеспечению возобновления: **рекомендуется создание лесных культур**

Дата проведения обследования: 13.05. 2022 года.

Дата составления документа 16.05.2022 года.

Исполнители работ по проведению лесопатологического обследования:

Инженер-лесопатолог КОГКУ "Кировлесцентр" Суханов С.М.



## 2. Инструментальное (детальное) обследование лесных насаждений

### 2.1. Лесничество Парковое Участковое лесничество Бахтинское сельское

Урочище (дача) \_\_\_\_\_ квартал 49 выдел 6 лесопатологический выдел 1

Наличие ограничений или особенностей участка, влияющих на назначение СОМ:

ОЗУ: участки лесов вокруг сельских населенных пунктов и садовых товариществ

\_\_\_ (отметка о наличии ООПТ, ОЗУ, водоохраной зоны, радиоактивного загрязнения лесов, угрозы возникновения очагов вредных организмов или пожарной опасности в лесах).

2.2. Фактическая таксационная характеристика лесного насаждения соответствует (не соответствует) таксационному описанию (нужное подчеркнуть). Причины несоответствия: ветровал 2017 г.

Ведомость насаждений с выявленными несоответствиями таксационным описаниям приведена в приложении 1 к Акту.

### 2.3. Состояние насаждений:

С нарушенной устойчивостью (средневзвешенная категория состояния  $\geq 1,51 - \leq 4,5$ ) +

С утраченной устойчивостью (средневзвешенная категория состояния  $\geq 4,5$ )

Устойчивое (средневзвешенная категория состояния  $\leq 1,5$ )

2.4. Причины ослабления повреждения, средневзвешенная категория состояния: ветровал 2017 года СКС 4.8

#### 2.4.1. заселено (отработано) стволовыми вредителями

Вид вредителя	Порода	Встречаемость, % от запаса породы		Степень заселения лесного насаждения (слабая, средняя, сильная)
		заселённых деревьев	отработанных деревьев	
1	2	3	4	5

#### 2.4.2. повреждено огнем:

Вид пожара	Порода	Состояние корневых лап		Состояние корневой шейки		высушивание луба		Обугленность древесины более 1/3 высоты ствола	
		Процент поврежденных корней	Процент деревьев с данным повреждением	Обугленность древесины корневой шейки по окружности (1/4; 2/4; 3/4; более 3/4)	Процент деревьев с данным повреждением	по окружности ствола (1/4; 2/4; 3/4; более 3/4)	Процент деревьев с данным повреждением	по окружности и ствола (менее 1/2; более 1/2)	Процент деревьев с данным повреждением
1	2	3	4	5	6	7	8	9	10

#### 2.4.3. заражено болезнями:

Болезнь/ возбудитель	Порода	Встречаемость (% заражённых деревьев)	Степень поражения лесного насаждения (слабая, средняя, сильная)
1	2	3	4

2.5. Выборке подлежит 95 % деревьев (указывается общий % запаса деревьев, подлежащий рубке, от общего запаса насаждения), в том числе:

Без признаков ослабления \_\_\_\_\_% (причины назначения) \_;

Ослабленных \_\_\_\_\_% (причины назначения) \_\_\_\_\_;

Сильно ослабленных \_\_\_\_\_% (причины назначения) \_\_\_\_\_;

Усыхающих \_\_\_\_\_% (причины назначения) \_\_\_\_\_;

Свежего сухостоя \_\_\_\_\_%, Старого сухостоя \_\_\_\_\_%,

Свежего ветровала \_\_\_\_\_%, Старого ветровала 90 \_\_\_\_\_%,

Свежего бурелома \_\_\_\_\_%, Старого бурелома 5 \_\_\_\_\_%,

2.6. Полнота лесного насаждения после уборки деревьев, подлежащих рубке, составит **0**

2.7. Критическая полнота для данной категории лесных насаждений и преобладающей породы составляет: **не лимитируется**;

## ЗАКЛЮЧЕНИЕ

С целью предотвращения негативных процессов или ущерба от их воздействия назначено: *рекомендуется произвести санитарно-оздоровительные мероприятия в виде уборки неликвидной древесины, так как полнота в ОЗУ не лимитируется. Выбираемый запас - 160 м3*  
В соответствии с п. 47 Порядка проведения ЛПО и формы акта ЛПО (приказ Минприроды №910 от 09.11.2020 г.), назначение мероприятий произведено визуальным способом.

Участковое лесничество	Урочище (дача)	Квартал	Выдел	Площадь выдела, га	Лесопатологический выдел	Площадь лесопатологического выдела, га	Вид мероприятия	Площадь мероприятия, га	породы	Доля выбираемой древесины по запасу, %	Рекомендуемый срок проведения мероприятия
1	2	3	4	5	6	7	8	9	10	11	12
Бобинское		49	6	0,6	1	0,6	УНД	0,6	С.Е	95,0	2022-23 гг.

Ведомость временной пробной площади и абрис участка прилагаются (приложение 2 и 3 к акту)

Рекомендации по проведению мероприятий, не относящихся к мероприятиям по предупреждению распространения вредных организмов.


Меры по обеспечению возобновления: **рекомендуется создание лесных культур**

Дата проведения обследования: 13.05. 2022 года.

Дата составления документа 16.05.2022 года.

Исполнители работ по проведению лесопатологического обследования:

Инженер-лесопатолог КОГКУ "Кировлесцентр" Суханов С.М.



## 2. Инструментальное (детальное) обследование лесных насаждений

### 2.1. Лесничество Парковое Участковое лесничество Бахтинское сельское

Урочище (дача) \_\_\_\_\_ квартал 49 выдел 7 лесопатологический выдел 1

Наличие ограничений или особенностей участка, влияющих на назначение СОМ:

ОЗУ: участки лесов вокруг сельских населенных пунктов и садовых товариществ

\_\_\_ (отметка о наличии ООПТ, ОЗУ, водоохраной зоны, радиоактивного загрязнения лесов, угрозы возникновения очагов вредных организмов или пожарной опасности в лесах).

### 2.2. Фактическая таксационная характеристика лесного насаждения соответствует (не соответствует) таксационному описанию (нужное подчеркнуть). Причины несоответствия: ветровал 2017 г.

Ведомость насаждений с выявленными несоответствиями таксационным описаниям приведена в приложении 1 к Акту.

### 2.3. Состояние насаждений:

С нарушенной устойчивостью (средневзвешенная категория состояния  $\geq 1,51 - \leq 4,5$ ) +

С утраченной устойчивостью (средневзвешенная категория состояния  $\geq 4,5$ )

Устойчивое (средневзвешенная категория состояния  $\leq 1,5$ )

### 2.4. Причины ослабления повреждения, средневзвешенная категория состояния: ветровал 2017 года СКС 4.8

#### 2.4.1. заселено (отработано) стволовыми вредителями

Вид вредителя	Порода	Встречаемость, % от запаса породы		Степень заселения лесного насаждения (слабая, средняя, сильная)
		заселённых деревьев	отработанных деревьев	
1	2	3	4	5

#### 2.4.2. повреждено огнем:

Вид пожара	Порода	Состояние корневых лап		Состояние корневой шейки		высушивание луба		Обугленность древесины более 1/3 высоты ствола	
		Процент поврежденных от огнём корней	Процент деревьев с данным повреждением	Обугленность древесины корневой шейки по окружности (1/4; 2/4; 3/4; более 3/4)	Процент деревьев с данным повреждением	по окружности ствола (1/4; 2/4; 3/4; более 3/4)	Процент деревьев с данным повреждением	по окружности и ствола (менее 1/2; более 1/2)	Процент деревьев с данным повреждением
1	2	3	4	5	6	7	8	9	10

#### 2.4.3. заражено болезнями:

Болезнь/ возбудитель	Порода	Встречаемость (% заражённых деревьев)	Степень поражения лесного насаждения (слабая, средняя, сильная)
1	2	3	4

2.5. Выборке подлежит 95 % деревьев (указывается общий % запаса деревьев, подлежащий рубке, от общего запаса насаждения), в том числе:

Без признаков ослабления      % (причины назначения)      ;

Ослабленных      % (причины назначения)      ;

Сильно ослабленных      % (причины назначения)      ;

Усыхающих      % (причины назначения)      ;

Свежего сухостоя      %, Старого сухостоя      %,

Свежего ветровала      %, Старого ветровала 90 %,

Свежего бурелома      %, Старого бурелома 5 %,

2.6. Полнота лесного насаждения после уборки деревьев, подлежащих рубке, составит 0

2.7. Критическая полнота для данной категории лесных насаждений и преобладающей породы составляет: **не лимитируется**;

### ЗАКЛЮЧЕНИЕ

С целью предотвращения негативных процессов или ущерба от их воздействия назначено: *рекомендуется произвести санитарно-оздоровительные мероприятия в виде уборки неликвидной древесины, так как полнота в ОЗУ не лимитируется. Выбираемый запас - 49 м3*  
В соответствии с п. 47 Порядка проведения ЛПО и формы акта ЛПО (приказ Минприроды №910 от 09.11.2020 г.), назначение мероприятий произведено визуальным способом.

Участковое лесничество	Урочище (дача)	Квартал	Выдел	Площадь выдела, га	Лесопатологический выдел	Площадь лесопатологического выдела, га	Вид мероприятия	Площадь мероприятия, га	породы	Доля выбираемой древесины по запасу, %	Рекомендуемый срок проведения мероприятия
1	2	3	4	5	6	7	8	9	10	11	12
Бобинское		49	7	1,1	1	0,2	УНД	0,2	С,Е	95,0	2022-23 гг.

Ведомость временной пробной площади и абрис участка прилагаются (приложение 2 и 3 к акту)

Рекомендации по проведению мероприятий, не относящихся к мероприятиям по предупреждению распространения вредных организмов.

Меры по обеспечению возобновления: **рекомендуется создание лесных культур**

Дата проведения обследования: 13.05. 2022 года.

Дата составления документа 16.05.2022 года.

Исполнители работ по проведению лесопатологического обследования:

Инженер-лесопатолог КОГКУ "Кировлесцентр" Суханов С.М.



## 2. Инструментальное (детальное) обследование лесных насаждений

### 2.1. Лесничество Парковое Участковое лесничество Бахтинское сельское

Урочище (дача) \_\_\_\_\_ квартал 49 выдел 8 лесопатологический выдел 1

Наличие ограничений или особенностей участка, влияющих на назначение СОМ:

ОЗУ: участки лесов вокруг сельских населенных пунктов и садовых товариществ

\_\_\_ (отметка о наличии ООПТ, ОЗУ, водоохраной зоны, радиоактивного загрязнения лесов, угрозы возникновения очагов вредных организмов или пожарной опасности в лесах).

### 2.2. Фактическая таксационная характеристика лесного насаждения соответствует (не соответствует) таксационному описанию (нужное подчеркнуть). Причины несоответствия: ветровал 2017 г.

Ведомость насаждений с выявленными несоответствиями таксационным описаниям приведена в приложении 1 к Акту.

### 2.3. Состояние насаждений:

С нарушенной устойчивостью (средневзвешенная категория состояния  $\geq 1,51 - \leq 4,5$ ) +

С утраченной устойчивостью (средневзвешенная категория состояния  $\geq 4,5$ )

Устойчивое (средневзвешенная категория состояния  $\leq 1,5$ )

### 2.4. Причины ослабления повреждения, средневзвешенная категория состояния: ветровал 2017 года СКС 4.8

#### 2.4.1. заселено (отработано) стволовыми вредителями

Вид вредителя	Порода	Встречаемость, % от запаса породы		Степень заселения лесного насаждения (слабая, средняя, сильная)
		заселённых деревьев	отработанных деревьев	
1	2	3	4	5

#### 2.4.2. повреждено огнем:

Вид пожара	Порода	Состояние корневых лап		Состояние корневой шейки		высушивание луба		Обугленность древесины более 1/3 высоты ствола	
		Процент поврежденных огнём корней	Процент деревьев с данным повреждением	Обугленность древесины корневой шейки по окружности (1/4; 2/4; 3/4; более 3/4)	Процент деревьев с данным повреждением	по окружности ствола (1/4; 2/4; 3/4; более 3/4)	Процент деревьев с данным повреждением	по окружности и ствола (менее 1/2; более 1/2)	Процент деревьев с данным повреждением
1	2	3	4	5	6	7	8	9	10

#### 2.4.3. заражено болезнями:

Болезнь/ возбудитель	Порода	Встречаемость (% заражённых деревьев)	Степень поражения лесного насаждения (слабая, средняя, сильная)
1	2	3	4

2.5. Выборке подлежит 95 % деревьев (указывается общий % запаса деревьев, подлежащий рубке, от общего запаса насаждения), в том числе:

Без признаков ослабления      % (причины назначения)      ;

Ослабленных      % (причины назначения)      ;

Сильно ослабленных      % (причины назначения)      ;

Усыхающих      % (причины назначения)      ;

Свежего сухостоя      %, Старого сухостоя      %,

Свежего ветровала      %, Старого ветровала 90 %,

Свежего бурелома      %, Старого бурелома 5 %,

2.6. Полнота лесного насаждения после уборки деревьев, подлежащих рубке, составит **0**

2.7. Критическая полнота для данной категории лесных насаждений и преобладающей породы составляет: **не лимитируется**;

## ЗАКЛЮЧЕНИЕ

С целью предотвращения негативных процессов или ущерба от их воздействия назначено: *рекомендуется произвести санитарно-оздоровительные мероприятия в виде уборки неликвидной древесины, так как полнота в ОЗУ не лимитируется. Выбираемый запас - 15 м3*  
В соответствии с п. 47 Порядка проведения ЛПО и формы акта ЛПО (приказ Минприроды №910 от 09.11.2020 г.), назначение мероприятий произведено визуальным способом.

Участковое лесничество	Урочище (дача)	Квартал	Выдел	Площадь выдела, га	Лесопатологический выдел	Площадь лесопатологического выдела, га	Вид мероприятия	Площадь мероприятия, га	породы	Доля выбираемой древесины по запасу, %	Рекомендуемый срок проведения мероприятия
1	2	3	4	5	6	7	8	9	10	11	12
Бобинское		49	8	2,0	1	0,8	УНД	0,8	Б,С,Е	95,0	2022-23 гг.

Ведомость временной пробной площади и абрис участка прилагаются (приложение 2 и 3 к акту)

Рекомендации по проведению мероприятий, не относящихся к мероприятиям по предупреждению распространения вредных организмов.

Меры по обеспечению возобновления: **рекомендуется создание лесных культур**

Дата проведения обследования: 13.05. 2022 года.

Дата составления документа 16.05.2022 года.

Исполнители работ по проведению лесопатологического обследования:

Инженер-лесопатолог КОГКУ "Кировлесцентр" Суханов С.М.





2016	49	7	1,1	защитные	Участки лесов вокруг сельских нас. Пунктов и садовых товариществ	ТО	1	0,2	6С4Е+Б	С	110	22/22	36/30	КС3	0,7	3	260	
						Ф	1	0,2	Погибшее насаждение 6С4Е+Б	С	110	22/22	36/30	КС3	0	3	247*13	
2016	49	8	2,0	защитные	Участки лесов вокруг сельских нас. Пунктов и садовых товариществ	ТО	1	0,8	6Б2С2Е	Б	30	8/6/4	10/8/6	МЧВ3	0,5	4	20	
						Ф	1	0,8	Погибшее насаждение 6Б2С2Е	Б	30	8/6/4	10/8/6	МЧВ3	0	4	19*1	

Примечание: \* -запас дровяной и неликвидной древесины

Условные обозначения:

ТО - таксационные описания

Ф - фактическая характеристика лесного насаждения

Исполнитель работ по проведению лесопатологического обследования: ФИО Суханов С.М. Подпись



Приложение 1.1  
к акту лесопатологического обследования  
утвержденному Приказом Минприроды  
от 09.11.2020 № 910

Результаты проведения лесопатологического обследования лесных насаждений  
за май 2022 г.  
(осень)

Субъект Российской Федерации  
Участковое лесничество

Кировская область  
Бобнинское

Лесничество (лесопарк)  
Урочище (лесная дача)

Парковое

1	2	3	4	5	6	7	8	Таксационная характеристика лесного насаждения				Распределение деревьев по категориям состояния, % от запаса										Назначенные мероприятия													
								9	10	11	12	13	14	15	16	17	18	без признаков ослабления		ослабленные		сильно ослабленные		умеряющие		Принята ослабленная, поврежденная									
49	6	0,6	защитные	зеленые зоны	участки леса внутри участка лес. Пунктов и садовик товарность	1	1,3	663С1Е+Е	Б	60	22/21	20/22	ЧВБ3	0	2	210	18	19	20	21	22	23	24	25	26	27	28	29	30	31	32	33	34	35	36
49	6	0,6	защитные	зеленые зоны	участки леса внутри участка лес. Пунктов и садовик товарность	1	0,6	5С3Е 10Е+Е	С Е	110 70	25/24 17	36/32 18	КС3	0	2	280	5,0	0,0	0,0	0,0	0,0	0,0	0,0	0,0	0,0	0,0	0,0	0,0	0,0	90,0	5,0	95,0	УНД	1,3	0,6
49	7	1,1	защитные	зеленые зоны	участки леса внутри участка лес. Пунктов и садовик товарность	1	0,2	6С4Е+Б	С Е	110	24/22	36/30	КС3	0	3	260	5,0	0,0	0,0	0,0	0,0	0,0	0,0	0,0	0,0	0,0	0,0	0,0	0,0	90,0	5,0	95,0	УНД	0,2	0,6
49	8	2,0	защитные	зеленые зоны	участки леса внутри участка лес. Пунктов и садовик товарность	1	0,8	6Б2С2Е	Б	30	8/6/4	10/8/	МЧ 6 В3	0	4	20	5,0	0,0	0,0	0,0	0,0	0,0	0,0	0,0	0,0	0,0	0,0	0,0	90,0	5,0	95,0	УНД	0,8	0,6	

Условные обозначения: Н - деревья не подлежат рубке; Р - деревья подлежат рубке  
Исполнитель работ по проведению лесопатологического обследования:

Ф.И.О. \_\_\_\_\_

Суханов С.М. \_\_\_\_\_

Подпись

16.05.2022 г.

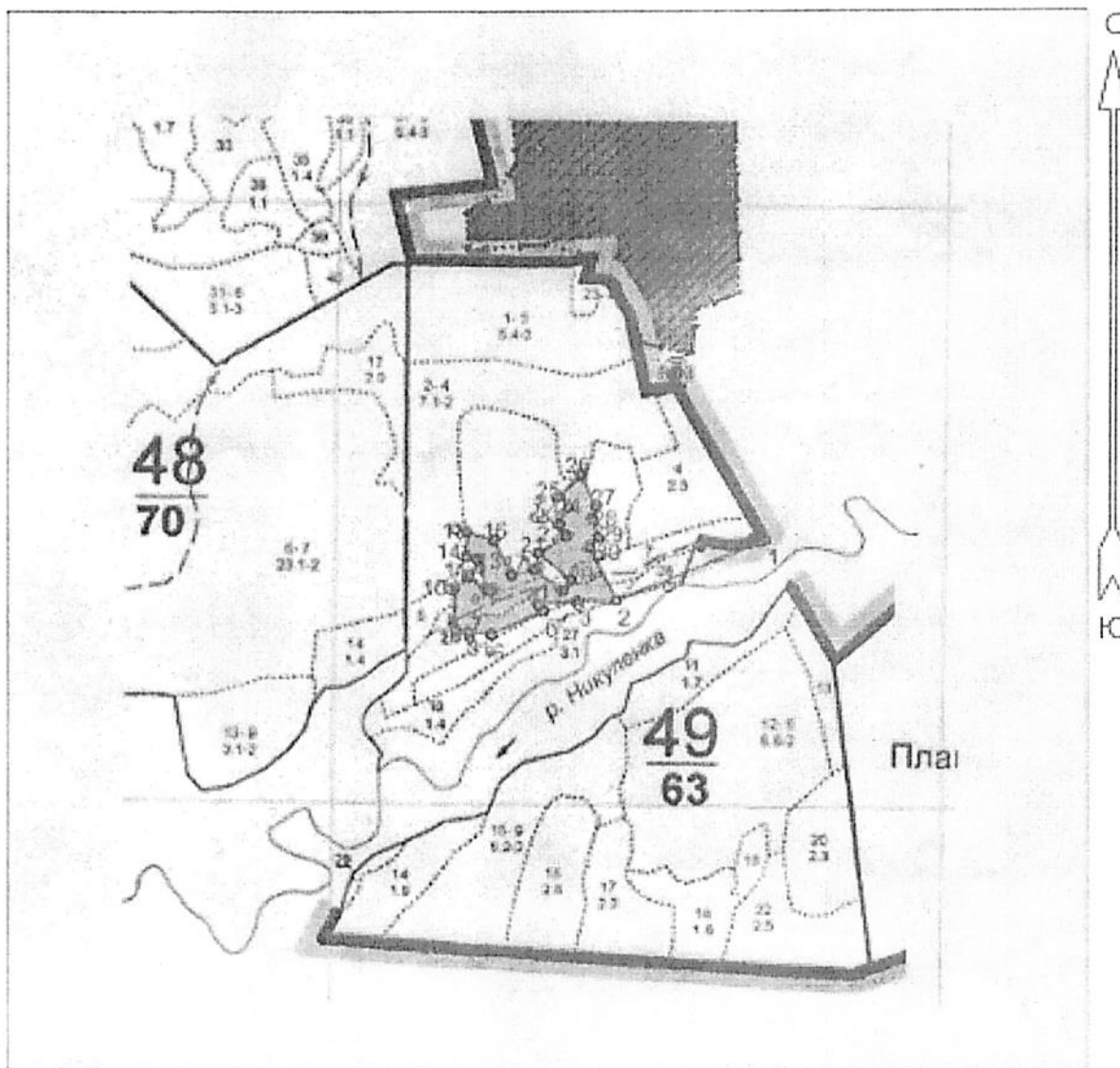
Телефон

Дата составления документа

### Абрис участка

в кв. 49 выд. 8 на площ. 0.8 га выд. 7 на площ. 0.2 га выд. 6 на площ. 0.6 га выд. 3 на площ. 1.3 га  
Парковое лесничество Бобинское участковое лесничество

Масштаб \_\_\_ 1:10 000 \_\_\_



Условные обозначения:

участок, намечаемый в сплошную санитарную рубку/УНД/ без назначения

№ квартала	№ выдела	№ лесопатологического выдела	Размеры ленты (круговой площадки) перечета					Координаты начала, конца и поворотных точек лент перечета/ центров круговых площадок перечета
			№ ленты (площадки)	Длина, м	Ширина, м	Радиус, м	Площадь, га	
49	8.7.63	1.1.1.1						

### Пространственное размещение лесопатологических выделов

(включается в Акт при выделении лесопатологических выделов, для указания

Пространственного расположения поврежденных и погибших насаждений)

Номера точек	Координаты	Длина, м	Номера точек	Координаты	Длина, м
0	58° 35.471 \ 49° 49.408	314	16	58° 35.322 49° 49.099	65
1	58° 35.319 \ 49° 49.548	262	17	58° 35.291 49° 49.128	40
2	58° 35.267 \ 49° 49.306	64	18	58° 35.296 49° 49.168	58
3	58° 35.264 \ 49° 49.242	64	19	58° 35.277 49° 49.215	21
4	58° 35.264 \ 49° 49.174	14	20	58° 35.286 49° 49.229	70
5	58° 35.258 \ 49° 49.183	94	21	58° 35.310 49° 49.173	54
6	58° 35.237 49° 49.094	39	22	58° 35.325 49° 49.221	22
7	58° 35.239 49° 49.053	9	23	58° 35.335 49° 49.209	33
8	58° 35.234 49° 49.056	26	24	58° 35.351 49° 49.225	24
9	58° 35.241 49° 49.033	70	25	58° 35.361 49° 49.208	51
10	58° 35.278 49° 49.022	30	26	58° 35.382 49° 49.245	55
11	58° 35.291 49° 49.055	40	27	58° 35.352 49° 49.271	23
12	58° 35.278 49° 49.090	55	28	58° 35.340 49° 49.265	32
13	58° 35.305 49° 49.068	18	29	58° 35.324 49° 49.274	20
14	58° 35.307 49° 49.050	42	30	58° 35.315 49° 49.261	100
15	58° 35.332 49° 49.032	49			

Исполнитель работ по проведению лесопатологического исследования:

ФИО \_ Суханов С.М. \_ Подпись

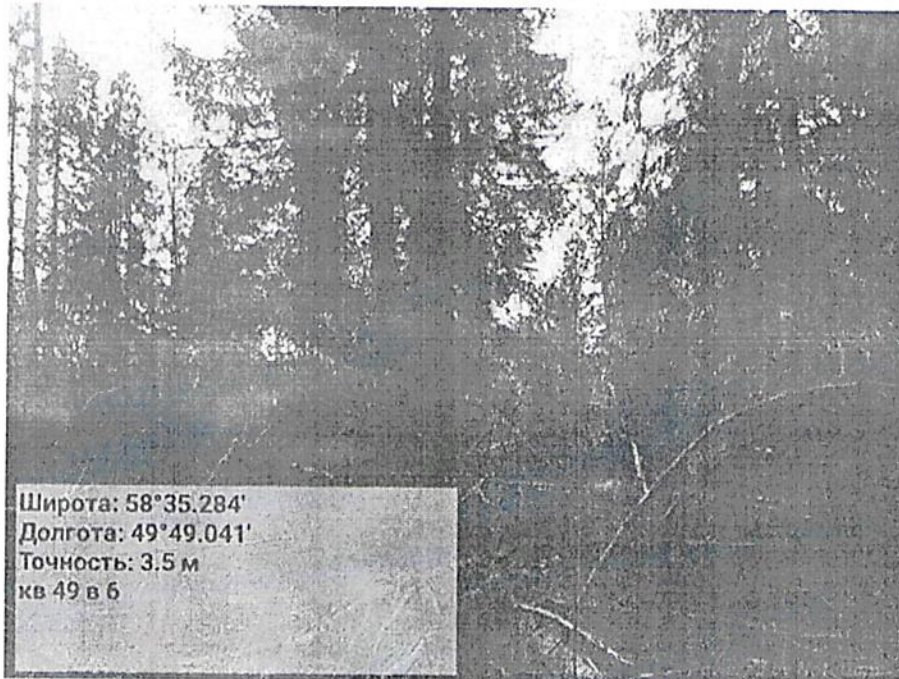
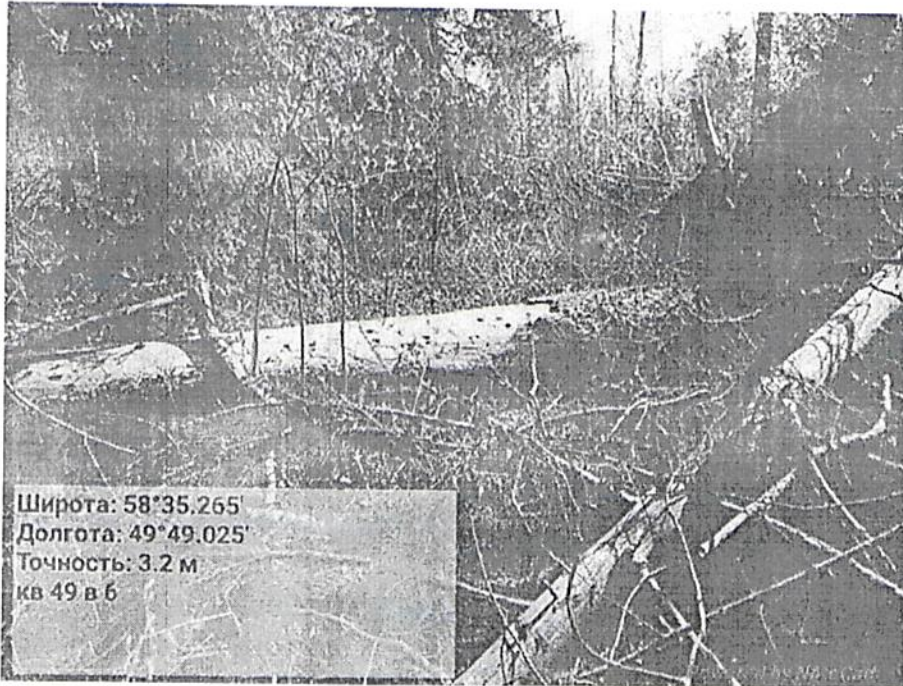


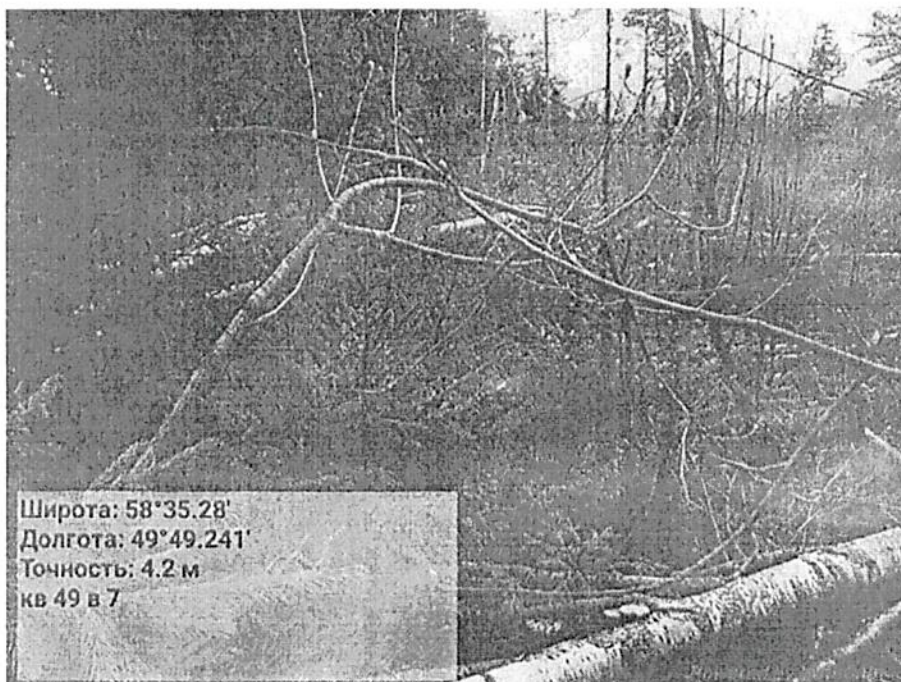
Дата составления документа \_16.05.2021 г. \_

Фотофиксация Бобинского участкового лесничества кв. 49 выд. 3,6,7,8

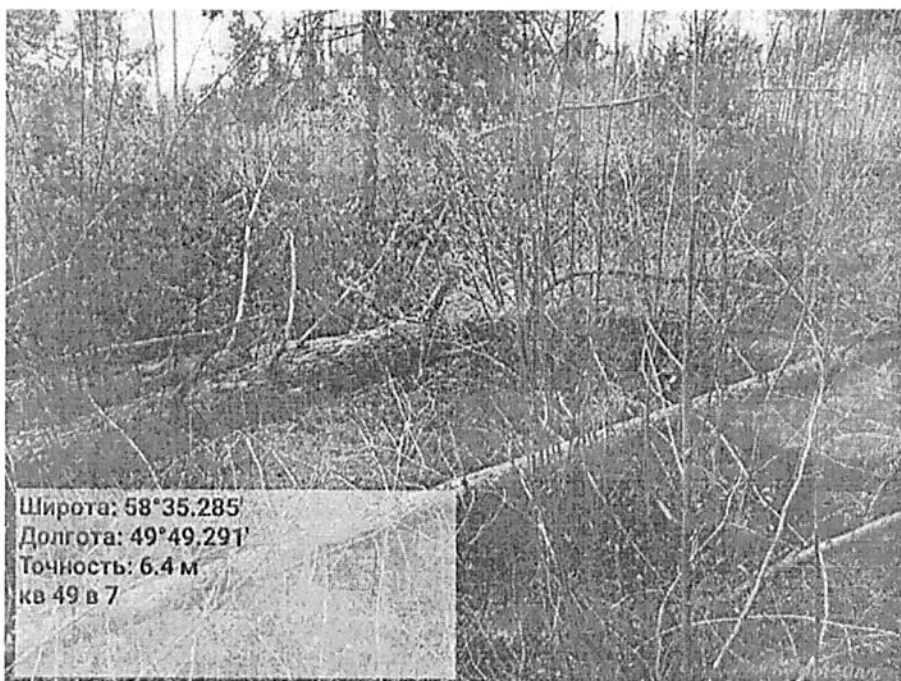
дата съемки 13.05.2022 год



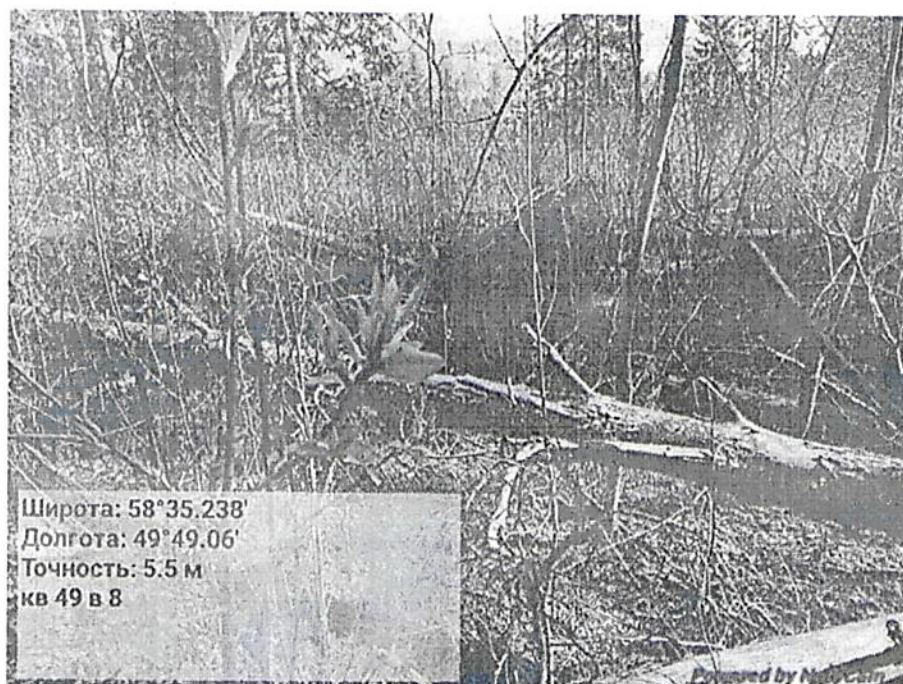
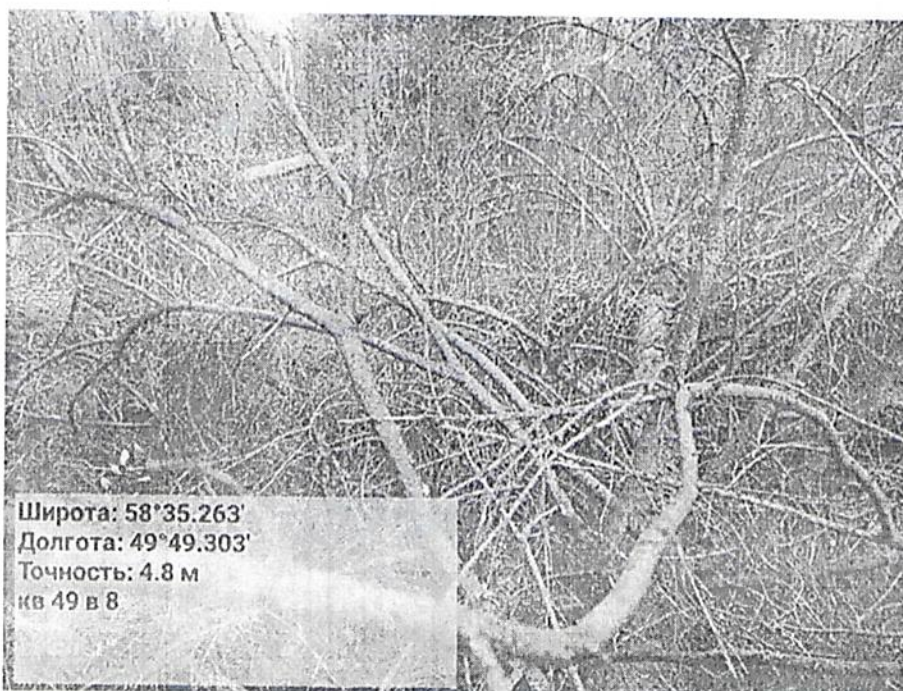




Широта: 58°35.28'  
Долгота: 49°49.241'  
Точность: 4.2 м  
кв 49 в 7



Широта: 58°35.285'  
Долгота: 49°49.291'  
Точность: 6.4 м  
кв 49 в 7



Исполнитель работ по проведению лесопатологического обследования:

Инженер-лесопатолог КОГКУ "Кировлесцентр" Суханов С.М.

Участковое лесничество: Бобинское

№ выдела	Площадь	Состав, вид, порода, рельеф, особенности выдела. Отметка о повороте в проех.	Элемент леса	Возраст	Высота	Диаметр	Класс	Группа	Бонитет	Тип леса	Повреждения	Запас сырья					Запас на выделе, ком			Хозяйственные мероприятия				
												на 1 га	общий	в т.ч. по составу пород	в т.ч. по состоянию	в т.ч. по породам	сухостоя (старого)	спелых	зрелых		молодых	общая	ликвидная	
																								15
1	2	3	4	5	6	7	8	9	10	11	12	13	14	15	16	17	18	19	20	21	22	23	24	
5	0.5	7E1C2B	1	24	7E	100	24	28	5	5	2	K	0.5	210	105	74	2							
			1	C	1	25	30					C3				10	2							
			2	B	2	70	23	22					0.3	60	30	21	3							
			2	15	10E	80	15	18								30	3							
					B																			

подлесок: 10E; (45); 3.5 м; 3 тыс.шт/га  
 оу: Участки лесов вокруг сельских населенных пунктов и садовых товариществ  
 Рекреационная х-ка, тип ландшафта - Открытый без дер., эстетическая оценка - 3, санитарно-гигиен. оценка - Средняя, Средней устойчивости, проходимость - Средняя, просматриваемость - Хорошая, стадия дигрессии - регулирование рекреации не требуется  
 Особенности: Состав неоднородный, Насаждения разновозрастные, Размещение подростов групп, бонитет варьирует. Имеется мурaveйник, ООПТ Зеленая зона г.Кирова, Кирово-Чепецка и Слободского

6 0.6 5C5E 1 24 5C 110 25 36 6 6 2 K 0.5 200 120 60 2 2  
 5E 24 32 C3 60 2  
 10E+E 2 17 10E 70 17 18 0.3 80 48 48 3  
 E 50

подрост: 10E; (45); 3.5 м; 4 тыс.шт/га подлесок: P КРЛ Средний  
 оу: Участки лесов вокруг сельских населенных пунктов и садовых товариществ  
 Рекреационная х-ка, тип ландшафта - Открытый без дер., эстетическая оценка - 3, санитарно-гигиен. оценка - Средняя, Средней устойчивости, проходимость - Средняя, просматриваемость - Хорошая, стадия дигрессии - регулирование рекреации не требуется  
 Особенности: Состав неоднородный, Насаждения разновозрастные, Имеется мурaveйник, ООПТ Зеленая зона г.Кирова, Кирово-Чепецка и Слободского

7 1.1 6C4E+B 1 23 6C 110 24 36 6 5 3 K 0.7 260 286 172 2  
 4E 22 30 C3 114 3  
 B 90

подрост: 10E; (40); 4 м; 3.5 тыс.шт/га подлесок: P КРЛ Средний  
 оу: Участки лесов вокруг сельских населенных пунктов и садовых товариществ  
 Рекреационная х-ка, тип ландшафта - Открытый без дер., эстетическая оценка - 3, санитарно-гигиен. оценка - Средняя, Устойчивые, проходимость - Средняя, просматриваемость - Хорошая, стадия дигрессии - регулирование рекреации не требуется  
 Особенности: Состав неоднородный, Имеется мурaveйник, ООПТ Зеленая зона г.Кирова, Кирово-Чепецка и Слободского

8 2 6B2C2E 1 7 6B 30 8 10 3 3 4 MЧ 0.5 20 40 24 3  
 2C 6 8 B3 8 1  
 2E 4 6 8 1

подрост: ИВК КРЛ чр Редкий  
 оу: Участки лесов вокруг сельских населенных пунктов и садовых товариществ  
 Рекреационная х-ка, тип ландшафта - Открытый без дер., эстетическая оценка - 3, санитарно-гигиен. оценка - Средняя, Средней устойчивости, проходимость - Средняя, просматриваемость - Хорошая, стадия дигрессии - регулирование рекреации не требуется  
 Особенности: Состав неоднородный, ООПТ Зеленая зона г.Кирова, Кирово-Чепецка и Слободского

*Ком. Верх. лесов. Бобинское ул. 1. 16 / Соснов. ААА*

Участковое лесничество: Бобинское

№ выдела	Состав леса, вид, категория	Высота	Элемент леса	Возраст	Высота	Диаметр	Класс	Грунт	Бонитет	Тип леса	Площадь	Запас сырья			Запас на выдел, ком			Хозяйственные мероприятия						
												на I	обший	ком	сухостоя (ста-рого)	средн. дер	слив. обшая		Захламленность					
1	2	3	4	5	6	7	8	9	10	11	12	13	14	15	16	17	18	19	20	21	22	23	24	
25	0.3 Коллективные сады	-	-	-	-	-	-	-	0	-	-	-	-	-	-	-	-	-	-	-	-	-	-	
24	0.2 Дорога автомоб. грунтовы	-	-	-	-	-	-	-	0	-	-	-	-	-	-	-	-	-	-	-	-	-	-	
25	0.2 Просека квартальная	-	-	-	-	-	-	-	0	-	-	-	-	-	-	-	-	-	-	-	-	-	-	
26	0.3 Просека квартальная	-	-	-	-	-	-	-	0	-	-	-	-	-	-	-	-	-	-	-	-	-	-	
27	3.1 Прочие земли	-	-	-	-	-	-	-	0	-	-	-	-	-	-	-	-	-	-	-	-	-	-	
28	0.3 652С2Е	1	7	6Б	30	8	10	3	3	4	МЧ	0.5	20	6	4	3	1	2	1	2	1	2	2	

оу: Участки лесов вокруг сельских населенных пунктов и садовых товариществ  
 Рекреационная х-ка, тип ландшафта - Открытый без дер., эстетическая оценка - 2, санитарно-гигиен. оценка - Средняя, проходимость - Средняя, просматриваемость - Хорошая, стадия дигрессии - Регулирование рекреации не требуется  
 Особенности: Самовольная застройка, ООПТ Зеленая зона г.Кирова, Кирово-Чепецка и Слободского

оу: Участки лесов вокруг сельских населенных пунктов и садовых товариществ  
 Земли линейного протяжения, ширина - 4 м, протяженность - 0.5 км, состояние удовлетворительное, Лесохозяйственная, сезонность - Весной  
 Рекреационная х-ка, тип ландшафта - Открытый без дер., эстетическая оценка - 2, санитарно-гигиен. оценка - Средняя, проходимость - Средняя, просматриваемость - Хорошая, стадия дигрессии - Регулирование рекреации не требуется  
 Особенности: ООПТ Зеленая зона г.Кирова, Кирово-Чепецка и Слободского

оу: Участки лесов вокруг сельских населенных пунктов и садовых товариществ  
 Земли линейного протяжения, ширина - 4 м, протяженность - 0.6 км, заросшая  
 Рекреационная х-ка, тип ландшафта - Открытый без дер., эстетическая оценка - 2, санитарно-гигиен. оценка - Средняя, проходимость - Средняя, просматриваемость - Хорошая, стадия дигрессии - Регулирование рекреации не требуется  
 Особенности: ООПТ Зеленая зона г.Кирова, Кирово-Чепецка и Слободского

оу: Участки лесов вокруг сельских населенных пунктов и садовых товариществ  
 Земли линейного протяжения, ширина - 2 м, протяженность - 1.5 км, заросшая  
 Рекреационная х-ка, тип ландшафта - Открытый без дер., эстетическая оценка - 2, санитарно-гигиен. оценка - Средняя, проходимость - Средняя, просматриваемость - Хорошая, стадия дигрессии - Регулирование рекреации не требуется  
 Особенности: ООПТ Зеленая зона г.Кирова, Кирово-Чепецка и Слободского

оу: Берегозащитные, почвозаш. участки лесов, расп. вдоль водных объектов, склонов оврагов  
 Рекреационная х-ка, тип ландшафта - Открытый без дер., эстетическая оценка - 2, санитарно-гигиен. оценка - Средняя, проходимость - Средняя, просматриваемость - Хорошая, стадия дигрессии - Регулирование рекреации не требуется  
 Особенности: Прибрежная защитная полоса, ООПТ Зеленая зона г.Кирова, Кирово-Чепецка и Слободского

подлесок: ИВК КР1 ЧР Редкий  
 оу: Берегозащитные, почвозаш. участки лесов, расп. вдоль водных объектов, склонов оврагов  
 Рекреационная х-ка, тип ландшафта - Открытый без дер., эстетическая оценка - 3, санитарно-гигиен. оценка - Средняя, Средней устойчивости, проходимость - Средняя, просматриваемость - Хорошая, стадия дигрессии - Регулирование рекреации не требуется  
 Особенности: Состав неоднородный. Прибрежная защитная полоса, ООПТ Зеленая зона г.Кирова, Кирово-Чепецка и Слободского

№ участка	Площадь	Состав, Подрост, подлесок, покров, почва, рельеф, особенности выдела. Отметка о поросях в выделе. Наименование категории пазалес. земель. Хар. лесных культур.	Высота	Высота	Высота	Высота	Высота	Высота	Высота	Высота	Высота	Высота	Высота	Высота	Высота	Высота	Высота	Запас на выделе, км				Хозяйственные мероприятия	
																		с	с	с	с		
1	2	3	4	5	6	7	8	9	10	11	12	13	14	15	16	17	18	19	20	21	22	23	24
1	5.4	6С1Е3Б	1	19	6С	60	19	18	3	3	2	МБ	0.8	230	1242	745	2						
					1Е		18	18				В2				124	3						
					3Б		18	20								373	3						

подрост: 10Е; (45); 3,5 м; 3 тыс.шт/га подлесок: Р КРЛ Средний

оу: Участки лесов вокруг сельских населенных пунктов и садовых товариществ  
 Рекреационная х-ка., тип ландшафта - Открытый без дер., эстетическая оценка - 3, санитарно-гигиен. оценка - Средняя, Устойчивые, проходимость - Средняя, просматриваемость - Хорошая, стадия дигрессии - регулирование рекреации не требуется

Особенности: Имеется муравейник, ООПТ Зеленая зона г.Кирова, Кирово-Челенка и Слободского

подрост: 10Е; (45); 4 м; 3,5 тыс.шт/га подлесок: Р КРЛ Средний

оу: Участки лесов вокруг сельских населенных пунктов и садовых товариществ  
 Рекреационная х-ка., тип ландшафта - Открытый без дер., эстетическая оценка - 3, санитарно-гигиен. оценка - Средняя, Устойчивые, проходимость - Средняя, просматриваемость - Хорошая, стадия дигрессии - регулирование рекреации не требуется

Особенности: Состав неоднородный, Размещение подроста групп., Имеется муравейник, место отдыха, ООПТ Зеленая зона г.Кирова, Кирово-Челенка и Слободского

подрост: 10Е; (45); 4 м; 3,5 тыс.шт/га подлесок: Р КРЛ Средний

оу: Участки лесов вокруг сельских населенных пунктов и садовых товариществ  
 Рекреационная х-ка., тип ландшафта - Открытый без дер., эстетическая оценка - 3, санитарно-гигиен. оценка - Средняя, Устойчивые, проходимость - Средняя, просматриваемость - Хорошая, стадия дигрессии - регулирование рекреации не требуется

Особенности: Состав неоднородный, Имеется муравейник, место отдыха, ООПТ Зеленая зона г.Кирова, Кирово-Челенка и Слободского

подрост: 10Е; (45); 4 м; 3,5 тыс.шт/га подлесок: Р КРЛ Средний

оу: Участки лесов вокруг сельских населенных пунктов и садовых товариществ  
 Рекреационная х-ка., тип ландшафта - Открытый без дер., эстетическая оценка - 3, санитарно-гигиен. оценка - Средняя, Устойчивые, проходимость - Средняя, просматриваемость - Хорошая, стадия дигрессии - регулирование рекреации не требуется

Особенности: Состав неоднородный, Имеется муравейник, место отдыха, ООПТ Зеленая зона г.Кирова, Кирово-Челенка и Слободского

подрост: 10Е; (45); 4 м; 3,5 тыс.шт/га подлесок: Р КРЛ Средний

оу: Участки лесов вокруг сельских населенных пунктов и садовых товариществ  
 Рекреационная х-ка., тип ландшафта - Открытый без дер., эстетическая оценка - 3, санитарно-гигиен. оценка - Средняя, Устойчивые, проходимость - Средняя, просматриваемость - Хорошая, стадия дигрессии - регулирование рекреации не требуется

Особенности: Состав неоднородный, Имеется муравейник, место отдыха, ООПТ Зеленая зона г.Кирова, Кирово-Челенка и Слободского

подрост: 10Е; (45); 3,5 м; 3 тыс.шт/га подлесок: Р КРЛ Средний

оу: Участки лесов вокруг сельских населенных пунктов и садовых товариществ  
 Рекреационная х-ка., тип ландшафта - Открытый без дер., эстетическая оценка - 3, санитарно-гигиен. оценка - Средняя, Устойчивые, проходимость - Средняя, просматриваемость - Хорошая, стадия дигрессии - регулирование рекреации не требуется

Особенности: Состав неоднородный, ООПТ Зеленая зона г.Кирова, Кирово-Челенка и Слободского

*Копия верн лесничу Бобинскому от м-ва [подпись] / Сметов АА*

