

УТВЕРЖДАЮ:
И.о. министра лесного
хозяйства Кировской области
А.А.Тетерин
«08» ноября 2022 г.

АКТ
лесопатологического обследования № 64
лесных насаждений в Лузское (лесничество)
Кировской области (субъект Российской Федерации)

Способ лесопатологического обследования: 1. Визуальный

2. Инструментальный

Место проведения

Участковое лесничество	Урочище (дача)	Квартал (кварталы)	Выдел (выделы)	Площадь выдела, га	Лесопатологический выдел	Площадь лесопатологического выдела, га
Аникинское		37	89	19.0	1	3.0
Аникинское		37	88	5.6	1	0.55
Аникинское		37	88	5.6	2	0.05
Аникинское		37	87	48.2	1	0.2

Лесопатологическое обследование проведено на общей площади 3.8 га

Кадастровый номер участка: _____
(для участков, предоставленных в постоянное (бессрочное) пользование, аренду)

Документ о праве пользования:

(тип документа о праве пользования, дата, номер, вид разрешенного использования лесов)

2. Инструментальное (детальное) обследование лесных насаждений

2.1. Лесничество Парковое Участковое лесничество Аникинское

2.2. Урочище (дача) _____ квартал 37 выдел 89 лесопатологический выдел 1

Наличие ограничений или особенностей участка, влияющих на назначение СОМ:

____ (отметка о наличии ООПТ, ОЗУ, водоохраной зоны, радиоактивного загрязнения лесов, угрозы возникновения очагов вредных организмов или пожарной опасности в лесах).

2.3. Фактическая таксационная характеристика лесного насаждения соответствует (не соответствует) таксационному описанию (нужное подчеркнуть). Причины несоответствия: полнота не соответствует в результате лесного пожара 2022 года с последующим вывалом деревьев ветром.

Ведомость насаждений с выявленными несоответствиями таксационным описаниям приведена в приложении 1 к Акту.

2.4. Состояние насаждений:

С нарушенной устойчивостью (средневзвешенная категория состояния $\geq 1,51-\leq 4,5$) +

С утраченной устойчивостью (средневзвешенная категория состояния $\geq 4,5$)

Устойчивое (средневзвешенная категория состояния $\leq 1,5$)

2.5. Причины ослабления повреждения, средневзвешенная категория состояния:
Пожар 2022 года СКС 5.0

2.5.1. заселено (отработано) стволовыми вредителями

Вид вредителя	Порода	Встречаемость, % от запаса породы		Степень заселения лесного насаждения (слабая, средняя, сильная)
		заселённых деревьев	отработанных деревьев	
1	2	3	4	5

2.5.2. повреждено огнем:

Вид пожара	Порода	Состояние корневых лап		Состояние корневой шейки		высушивание луба		Обугленность древесины более 1/3 высоты ствола	
		Процент поврежденных от огнём корней	Процент деревьев с данным повреждением	Обугленность древесины корневой шейки по окружности (1/4; 2/4; 3/4; более 3/4)	Процент деревьев с данным повреждением	по окружности ствола (1/4; 2/4; 3/4; более 3/4)	Процент деревьев с данным повреждением	по окружности и ствола (менее 1/2; более 1/2)	Процент деревьев с данным повреждением
1	2	3	4	5	6	7	8	9	10
Низовой устойчивый	С	100	100						

2.5.3. заражено болезнями:

Болезнь/ возбудитель	Порода	Встречаемость (% заражённых деревьев)	Степень поражения лесного насаждения (слабая, средняя, сильная)
1	2	3	4

2.6. Выборке подлежит 100 % деревьев (указывается общий % запаса деревьев, подлежащий рубке, от общего запаса насаждения), в том числе:

Без признаков ослабления % (причины назначения) ;

Ослабленных % (причины назначения) ;

Сильно ослабленных % (причины назначения) ;

Усыхающих % (причины назначения) наличие плодовых тел осинового трутовика;

Свежего сухостоя %, Старого сухостоя %;

Свежего ветровала 100 %, Старого ветровала %;

Свежего бурелома %, Старого бурелома %;

2.7. Полнота лесного насаждения после уборки деревьев, подлежащих рубке, составит **0**

2.8. Критическая полнота для данной категории лесных насаждений и преобладающей породы составляет: **0.3**

ЗАКЛЮЧЕНИЕ

С целью предотвращения негативных процессов или ущерба от их воздействия назначено: *рекомендуется произвести санитарно-оздоровительные мероприятия в виде сплошной санитарной рубки, так как полнота после уборки поврежденных деревьев снизится ниже критической.*
Выбираемый запас – 420 м3

В соответствии с п. 47 Порядка проведения ЛПО и формы акта ЛПО (приказ Минприроды №910 от 09.11.2020 г.), назначение мероприятий произведено визуальным способом.

Участковое лесничество	Урочище (дача)	Квартал	Выдел	Площадь выдела, га	Лесопатологический выдел	Площадь лесопатологического выдела, га	Вид мероприятия	Площадь мероприятия, га	породы	Доля выбрасываемой древесины по запасу, %	Рекомендуемый срок проведения мероприятия
1	2	3	4	5	6	7	8	9	10	11	12
Аникинское		37	89	19.0	1	3.0	ССР	3.0	С.Б.Ос+Е	100	2022-24 гг.

Ведомость временной пробной площади и абрис участка прилагаются (приложение 2 и 3 к акту)

Рекомендации по проведению мероприятий, не относящихся к мероприятиям по предупреждению распространения вредных организмов.

Меры по обеспечению возобновления: Создание лесных культур

Дата проведения обследования: 11.10. 2022 года.

Дата составления документа 14.10.2022 года.

Исполнители работ по проведению лесопатологического обследования:

Инженер-лесопатолог I категории
КОГКУ "Кировлесцентр" Суханов С.М.



2. Инструментальное (детальное) обследование лесных насаждений

2.1. Лесничество Парковое Участковое лесничество Аникинское

2.2. Урочище (дача) _____ квартал 37 выдел 88 лесопатологический выдел 1

Наличие ограничений или особенностей участка, влияющих на назначение СОМ:

___ (отметка о наличии ООПТ, ОЗУ, водоохраной зоны, радиоактивного загрязнения лесов, угрозы возникновения очагов вредных организмов или пожарной опасности в лесах).

2.3. Фактическая таксационная характеристика лесного насаждения соответствует (не соответствует) таксационному описанию (нужное подчеркнуть). Причины несоответствия: полнота не соответствует в результате лесного пожара 2022 года с последующим вывалом деревьев ветром.

Ведомость насаждений с выявленными несоответствиями таксационным описаниям приведена в приложении 1 к Акту.

2.4. Состояние насаждений:

С нарушенной устойчивостью (средневзвешенная категория состояния $\geq 1,51 - \leq 4,5$) +
С утраченной устойчивостью (средневзвешенная категория состояния $\geq 4,5$)
Устойчивое (средневзвешенная категория состояния $\leq 1,5$)

2.5. Причины ослабления повреждения, средневзвешенная категория состояния:
Пожар 2022 года СКС 5.0

2.5.1. заселено (отработано) стволовыми вредителями

Вид вредителя	Порода	Встречаемость, % от запаса породы		Степень заселения лесного насаждения (слабая, средняя, сильная)
		заселённых деревьев	отработанных деревьев	
1	2	3	4	5

2.5.2. повреждено огнем:

Вид пожара	Порода	Состояние корневых лап		Состояние корневой шейки		высушивание луба		Обугленность древесины более 1/3 высоты ствола	
		Процент поврежденных огнём корней	Процент деревьев с данным повреждением	Обугленность древесины корневой шейки по окружности (1/4; 2/4; 3/4; более 3/4)	Процент деревьев с данным повреждением	по окружности ствола (1/4; 2/4; 3/4; более 3/4)	Процент деревьев с данным повреждением	по окружности и ствола (менее 1/2; более 1/2)	Процент деревьев с данным повреждением
1	2	3	4	5	6	7	8	9	10
Низовой устойчивый	Б	100	100						

2.5.3. заражено болезнями:

Болезнь/ возбудитель	Порода	Встречаемость (% заражённых деревьев)	Степень поражения лесного насаждения (слабая, средняя, сильная)
1	2	3	4

2.6. Выборке подлежит 100 % деревьев (указывается общий % запаса деревьев, подлежащий рубке, от общего запаса насаждения), в том числе:

Без признаков ослабления % (причины назначения) ;

Ослабленных % (причины назначения) ;

Сильно ослабленных % (причины назначения) ;

Усыхающих 10 % (причины назначения) наличие плодовых тел осинового трутовика;

Свежего сухостоя %, Старого сухостоя %,

Свежего ветровала 90 %, Старого ветровала %,

Свежего бурелома %, Старого бурелома %,

2.7. Полнота лесного насаждения после уборки деревьев, подлежащих рубке, составит **0.1**

2.8. Критическая полнота для данной категории лесных насаждений и преобладающей породы составляет: **0.3**

ЗАКЛЮЧЕНИЕ

С целью предотвращения негативных процессов или ущерба от их воздействия назначено: *рекомендуется произвести санитарно-оздоровительные мероприятия в виде сплошной санитарной рубки, так как полнота после уборки поврежденных деревьев снизится ниже критической.*
Выбираемый запас – 71.5 м3

В соответствии с п. 47 Порядка проведения ЛПО и формы акта ЛПО (приказ Минприроды №910 от 09.11.2020 г.), назначение мероприятий произведено визуальным способом.

Участковое лесничество	Урочище (дача)	Квартал	Выдел	Площадь выдела, га	Лесопатологический выдел	Площадь лесопатологического выдела, га	Вид мероприятия	Площадь мероприятия, га	породы	Доля выбираемой древесины по запасу, %	Рекомендуемый срок проведения мероприятия
1	2	3	4	5	6	7	8	9	10	11	12
Аникинское		37	88	5.6	1	0.55	ССР	0.55	Б.Ос.С.Е	100	2022-24 гг.

Ведомость временной пробной площади и абрис участка прилагаются (приложение 2 и 3 к акту)

Рекомендации по проведению мероприятий, не относящихся к мероприятиям по предупреждению распространения вредных организмов.

Меры по обеспечению возобновления: Создание лесных культур

Дата проведения обследования: 11.10. 2022 года.

Дата составления документа 14.10.2022 года.

Исполнители работ по проведению лесопатологического обследования:

Инженер-лесопатолог I категории
КОГКУ "Кировлесцентр" Суханов С.М.



2. Инструментальное (детальное) обследование лесных насаждений

2.1. Лесничество Парковое Участковое лесничество Аникинское

2.2. Урочище (дача) _____ квартал 37 выдел 88 лесопатологический выдел 2

Наличие ограничений или особенностей участка, влияющих на назначение СОМ:

___ (отметка о наличии ООПТ, ОЗУ, водоохраной зоны, радиоактивного загрязнения лесов, угрозы возникновения очагов вредных организмов или пожарной опасности в лесах).

2.3. Фактическая таксационная характеристика лесного насаждения соответствует (не соответствует) таксационному описанию (нужное подчеркнуть). Причины несоответствия: полнота не соответствует в результате лесного пожара 2022 года с последующим вывалом деревьев ветром.

Ведомость насаждений с выявленными несоответствиями таксационным описаниям приведена в приложении 1 к Акту.

2.4. Состояние насаждений:

С нарушенной устойчивостью (средневзвешенная категория состояния $\geq 1,51 - \leq 4,5$) +

С утраченной устойчивостью (средневзвешенная категория состояния $\geq 4,5$)

Устойчивое (средневзвешенная категория состояния $\leq 1,5$)

2.5. Причины ослабления повреждения, средневзвешенная категория состояния:

Пожар 2022 года СКС 5.0

2.5.1. заселено (отработано) стволовыми вредителями

Вид вредителя	Порода	Встречаемость, % от запаса породы		Степень заселения лесного насаждения (слабая, средняя, сильная)
		заселённых деревьев	отработанных деревьев	
1	2	3	4	5

2.5.2. повреждено огнем:

Вид пожара	Порода	Состояние корневых лап		Состояние корневой шейки		высушивание луба		Обугленность древесины более 1/3 высоты ствола	
		Процент поврежденных корней	Процент деревьев с данным повреждением	Обугленность древесины корневой шейки по окружности (1/4; 2/4; 3/4; более 3/4)	Процент деревьев с данным повреждением	по окружности ствола (1/4; 2/4; 3/4; более 3/4)	Процент деревьев с данным повреждением	по окружности и ствола (менее 1/2; более 1/2)	Процент деревьев с данным повреждением
1	2	3	4	5	6	7	8	9	10
Низовой устойчивый	Б	100	100						

2.5.3. заражено болезнями:

Болезнь/ возбудитель	Порода	Встречаемость (% заражённых деревьев)	Степень поражения лесного насаждения (слабая, средняя, сильная)
1	2	3	4

2.6. Выборке подлежит 100 % деревьев (указывается общий % запаса деревьев, подлежащий рубке, от общего запаса насаждения), в том числе:

Без признаков ослабления % (причины назначения) ;

Ослабленных % (причины назначения) ;

Сильно ослабленных % (причины назначения) ;

Усыхающих % (причины назначения) наличие плодовых тел осинового трутовика;

Свежего сухостоя %, Старого сухостоя %;

Свежего ветровала 100 %, Старого ветровала %;

Свежего бурелома %, Старого бурелома %;

2.7. Полнота лесного насаждения после уборки деревьев, подлежащих рубке, составит **0**

2.8. Критическая полнота для данной категории лесных насаждений и преобладающей породы составляет: **0.3**

ЗАКЛЮЧЕНИЕ

С целью предотвращения негативных процессов или ущерба от их воздействия назначено: *рекомендуется произвести санитарно-оздоровительные мероприятия в виде сплошной санитарной рубки, так как полнота после уборки поврежденных деревьев снизится ниже критической.* Выбираемый запас – 6.5 м3

В соответствии с п. 47 Порядка проведения ЛПО и формы акта ЛПО (приказ Минприроды №910 от 09.11.2020 г.), назначение мероприятий произведено визуальным способом.

Участковое лесничество	Урочище (дача)	Квартал	Выдел	Площадь выдела, га	Лесопатологический выдел	Площадь лесопатологического выдела, га	Вид мероприятия	Площадь мероприятия, га	породы	Доля выбрасываемой древесины по запасу, %	Рекомендуемый срок проведения мероприятия
1	2	3	4	5	6	7	8	9	10	11	12
Аникинское		37	88	5.6	2	0.05	ССР	0.05	Б.Ос.С.Е	100	2022-24 гг.

Ведомость временной пробной площади и абрис участка прилагаются (приложение 2 и 3 к акту)

Рекомендации по проведению мероприятий, не относящихся к мероприятиям по предупреждению распространения вредных организмов.
Меры по обеспечению возобновления: Создание лесных культур

Дата проведения обследования: 11.10. 2022 года.

Дата составления документа 14.10.2022 года.

Исполнители работ по проведению лесопатологического обследования:

Инженер-лесопатолог I категории
КОГКУ "Кировлесцентр" Суханов С.М.



2. Инструментальное (детальное) обследование лесных насаждений

2.1. Лесничество Парковое Участковое лесничество Аникинское

2.2. Урочище (дача) _____ квартал 37 выдел 87 лесопатологический выдел 1

Наличие ограничений или особенностей участка, влияющих на назначение СОМ:

____ (отметка о наличии ООПТ, ОЗУ, водоохраной зоны, радиоактивного загрязнения лесов, угрозы возникновения очагов вредных организмов или пожарной опасности в лесах).

2.3. Фактическая таксационная характеристика лесного насаждения соответствует (не соответствует) таксационному описанию (нужное подчеркнуть). Причины несоответствия: полнота не соответствует в результате лесного пожара 2022 года с последующим вывалом деревьев ветром.

Ведомость насаждений с выявленными несоответствиями таксационным описаниям приведена в приложении 1 к Акту.

2.4. Состояние насаждений:

С нарушенной устойчивостью (средневзвешенная категория состояния $\geq 1,51 - \leq 4,5$) +

С утраченной устойчивостью (средневзвешенная категория состояния $\geq 4,5$)

Устойчивое (средневзвешенная категория состояния $\leq 1,5$)

2.5. Причины ослабления повреждения, средневзвешенная категория состояния:
Пожар 2022 года СКС 5.0

2.5.1. заселено (отработано) стволовыми вредителями

Вид вредителя	Порода	Встречаемость, % от запаса породы		Степень заселения лесного насаждения (слабая, средняя, сильная)
		заселённых деревьев	отработанных деревьев	
1	2	3	4	5

2.5.2. повреждено огнем:

Вид пожара	Порода	Состояние корневых лап		Состояние корневой шейки		высушивание луба		Обугленность древесины более 1/3 высоты ствола	
		Процент поврежденных огнём корней	Процент деревьев с данным повреждением	Обугленность древесины корневой шейки по окружности (1/4; 2/4; 3/4; более 3/4)	Процент деревьев с данным повреждением	по окружности ствола (1/4; 2/4; 3/4; более 3/4)	Процент деревьев с данным повреждением	по окружности и ствола (менее 1/2; более 1/2)	Процент деревьев с данным повреждением
1	2	3	4	5	6	7	8	9	10
Низовой устойчивый	Б	100	100						

2.5.3. заражено болезнями:

Болезнь/ возбудитель	Порода	Встречаемость (% заражённых деревьев)	Степень поражения лесного насаждения (слабая, средняя, сильная)
1	2	3	4

2.6. Выборке подлежит 100 % деревьев (указывается общий % запаса деревьев, подлежащий рубке, от общего запаса насаждения), в том числе:

Без признаков ослабления % (причины назначения) ;

Ослабленных % (причины назначения) ;

Сильно ослабленных % (причины назначения) ;

Усыхающих 10 % (причины назначения) наличие плодовых тел осинового трутовика;

Свежего сухостоя %, Старого сухостоя %;

Свежего ветровала 90 %, Старого ветровала %;

Свежего бурелома %, Старого бурелома %;

2.7. Полнота лесного насаждения после уборки деревьев, подлежащих рубке, составит **0.1**

2.8. Критическая полнота для данной категории лесных насаждений и преобладающей породы составляет: **0.3**

ЗАКЛЮЧЕНИЕ

С целью предотвращения негативных процессов или ущерба от их воздействия назначено: *рекомендуется произвести санитарно-оздоровительные мероприятия в виде сплошной санитарной рубки, так как полнота после уборки поврежденных деревьев снизится ниже критической.*
Выбираемый запас – 20 м3

В соответствии с п. 47 Порядка проведения ЛПО и формы акта ЛПО (приказ Минприроды №910 от 09.11.2020 г.), назначение мероприятий произведено визуальным способом.

Участковое лесничество	Урочище (дача)	Квартал	Выдел	Площадь выдела, га	Лесопатологический выдел	Площадь лесопатологического выдела, га	Вид мероприятия	Площадь мероприятия, га	породы	Доля выбираемой древесины по запасу, %	Рекомендуемый срок проведения мероприятия
1	2	3	4	5	6	7	8	9	10	11	12
Аникинское		37	87	48.2	1	0.2	ССР	0.2	Б.Ос.С.Е	100	2022-24 гг.

Ведомость временной пробной площади и абрис участка прилагаются (приложение 2 и 3 к акту)

Рекомендации по проведению мероприятий, не относящихся к мероприятиям по предупреждению распространения вредных организмов.

Меры по обеспечению возобновления: Создание лесных культур

Дата проведения обследования: 11.10. 2022 года.

Дата составления документа 14.10.2022 года.

Исполнители работ по проведению лесопатологического обследования:

Инженер-лесопатолог I категории
КОГКУ "Кировлесцентр" Суханов С.М.



Приложение 1
к акту лесопатологического обследования

Ведомость лесных участков с выявленными несоответствиями таксационным описаниям

Субъект Российской Федерации Кировская область Лесничество Лузское Участковое лесничество Аникинское Урочище (лесная дача)

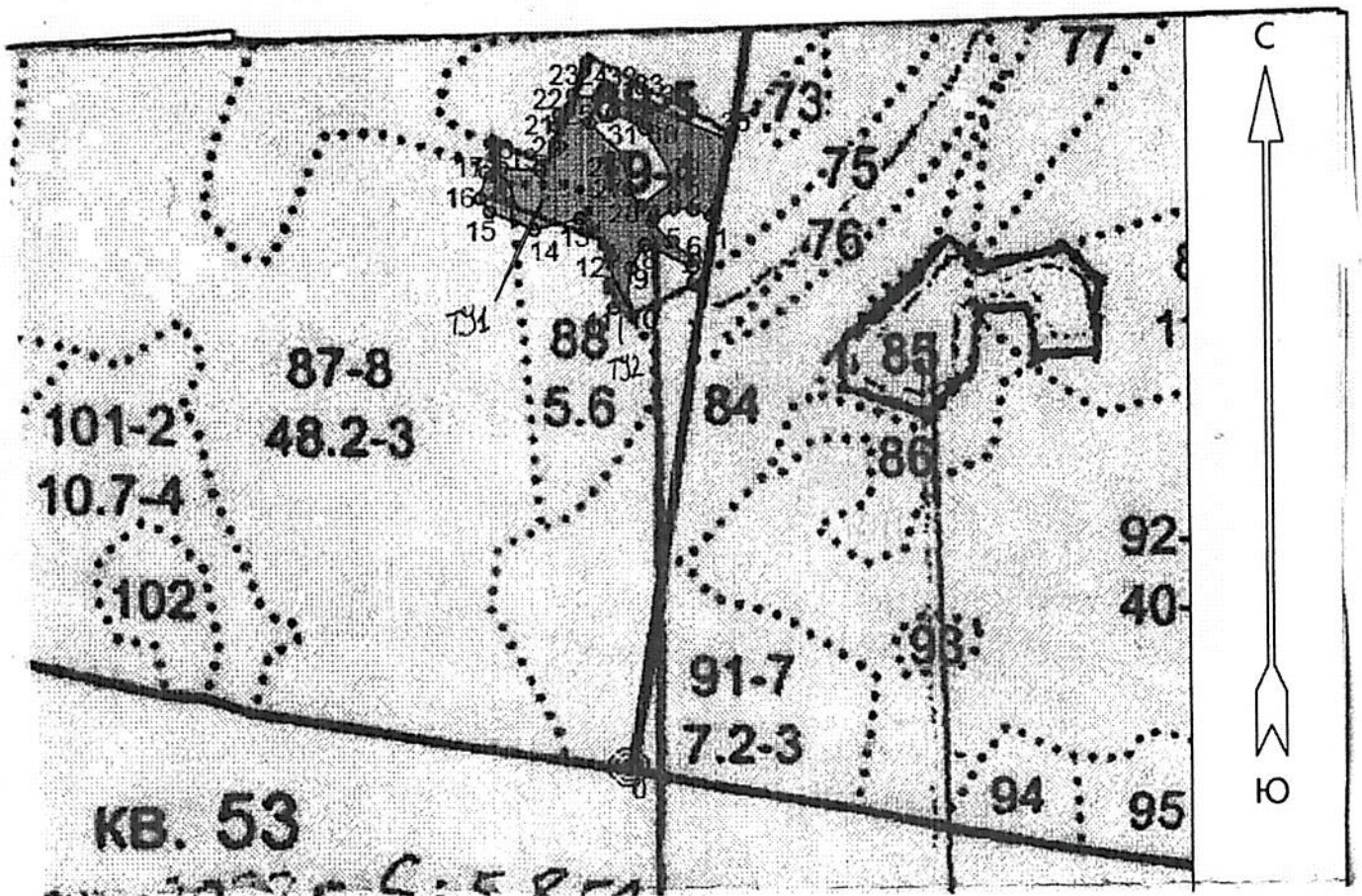
1	2	3	4	5	6	7	8	9	10	Таксационная характеристика									Заложено пробных площадей			
										11	12	13	14	15	16	17	18	19	20	21		
Год проведения лесного устройства	Номер квартала	Номер выдела	Площадь выдела, га	Целевое назначение лесов	Категория защитных лесов	ОЗУ	Источник данных	Номер лесопатологического выдела	Площадь лесопатологического выдела	Выдела, га	Состав	Порода	Возраст, лет	Средняя высота, м	Средний диаметр, см	Тип леса	Плотность	Бонитет	запас, куб. м/га	количество, шт.	общая площадь, га	
2017	37	89	19.0	эксплуатационные			ТО 1	3.0	6СЗБ10с+Е	С	90	15\16\19	18\16 24	СХД МА4	0.6	4	140					
2017	37	88	5.6	эксплуатационные			Ф 1	3.0	Погибшее насаждение 6СЗБ10с+Е	С	90	15\16\19	18\16 24	СХД МА4	0	3	140 – вывал. после пожара					
2017	37	88	5.6	эксплуатационные			ТО 1	0.55	6Б20с1С1Е +Б	Б	80	19\20\18 13	16\18 20\14	СЧВ 3	0.6	3	130					
2017	37	88	5.6	эксплуатационные			Ф 1	0.55	6Б20с1С1Е +Б	Б	80	19\20\18 13	16\18 20\14	СЧВ 3	0.1	3	130 – вывал. после пожара					
2017	37	88	5.6	эксплуатационные			ТО 2	0.05	6Б20с1С1Е +Б	Б	80	19\20\18 13	16\18 20\14	СЧВ 3	0.6	3	130					
2017	37	88	5.6	эксплуатационные			Ф 2	0.05	6Б20с1С1Е +Б	Б	80	19\20\18 13	16\18 20\14	СЧВ 3	0	3	130 – вывал. после пожара					

Абрис

Участка расстроенных и погибших насаждений, намечаемых
в сплошную/выборочную санитарную рубку/без назначения

в кв. 37 выд. 89 на площ. 3.0 га выд. 88 ТУ 1 на площ. 0.55 га выд. 88 ТУ 2 на площ. 0.05 га выд. 87
на площ. 0.2 га Лузское лесничество Аникинское участковое лесничество

Масштаб 1:10 000



Условные обозначения:

участок, намечаемый в сплошную санитарную рубку/ выборочную санитарную рубку/

№ квартала	№ выдела	№ лесопатологического выдела	Размеры ленты (круговой площадки) перече́та					Координаты начала, конца и поворотных точек лент перече́та/ центров круговых площадок перече́та
			№ ленты (площадки)	Длина, м	Ширина, м	Радиус, м	Площадь, га	
37	87.88 .89	1,1,2,1						

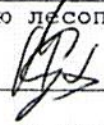
Пространственное размещение лесопатологических выделов

(включается в Акт при выделении лесопатологических выделов, для указания

Пространственного расположения поврежденных и погибших насаждений)

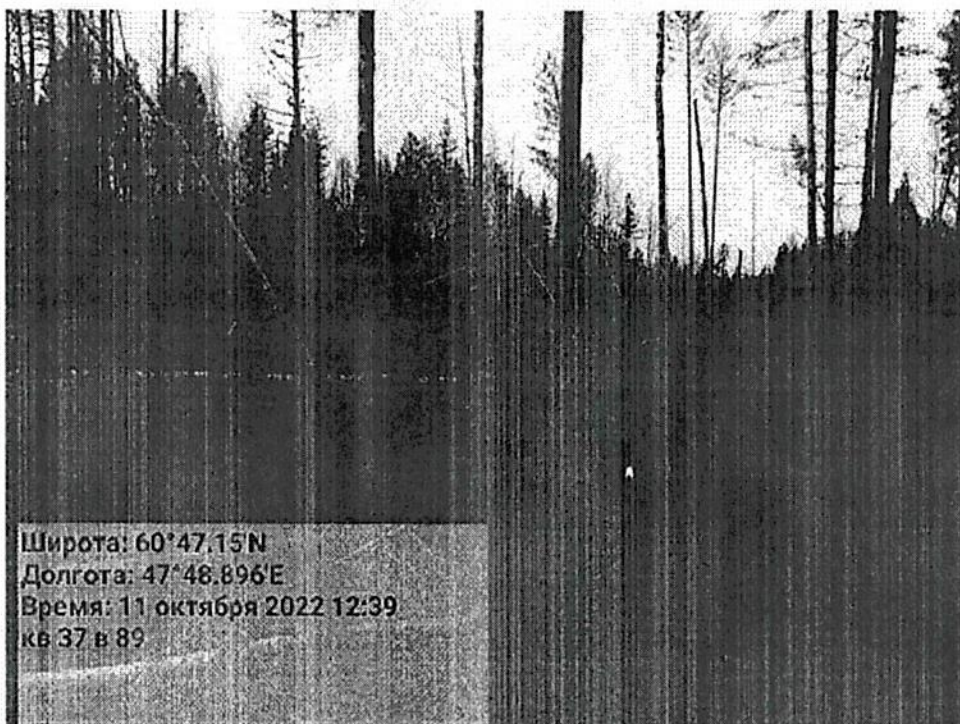
Номера точек	Координаты	Длина, м	Номера точек	Координаты	Длина, м
0	N60 46.778 E47 48.845	743	19	N60 47.206 E47 48.722	42
1	N60 47.174 E47 48.971	25	20	N60 47.224 E47 48.751	26
2	N60 47.178 E47 48.949	27	21	N60 47.238 E47 48.745	16
3	N60 47.179 E47 48.919	34	22	N60 47.246 E47 48.748	32
4	N60 47.170 E47 48.887	34	23	N60 47.260 E47 48.770	34
5	N60 47.156 E47 48.911	43	24	N60 47.258 E47 48.807	35
6	N60 47.141 E47 48.950	11	25	N60 47.241 E47 48.794	66
7	N60 47.137 E47 48.946	70	26	N60 47.215 E47 48.846	42
8	N60 47.153 E47 48.875	36	27	N60 47.193 E47 48.851	26
9	N60 47.137 E47 48.854	51	28	N60 47.181 E47 48.867	56
10	N60 47.109 E47 48.846	16	29	N60 47.199 E47 48.917	78
11	N60 47.109 E47 48.828	67	30	N60 47.236 E47 48.875	48
12	N60 47.145 E47 48.825	64	31	N60 47.248 E47 48.828	22
13	N60 47.172 E47 48.780	64	32	N60 47.259 E47 48.820	36
14	N60 47.164 E47 48.712	65	33	N60 47.253 E47 48.858	23
15	N60 47.177 E47 48.645	21	34	N60 47.252 E47 48.883	114
16	N60 47.187 E47 48.631	35	35-1	N60 47.228 E47 48.995	103
17	N60 47.205 E47 48.640	23			
18	N60 47.208 E47 48.664	53			

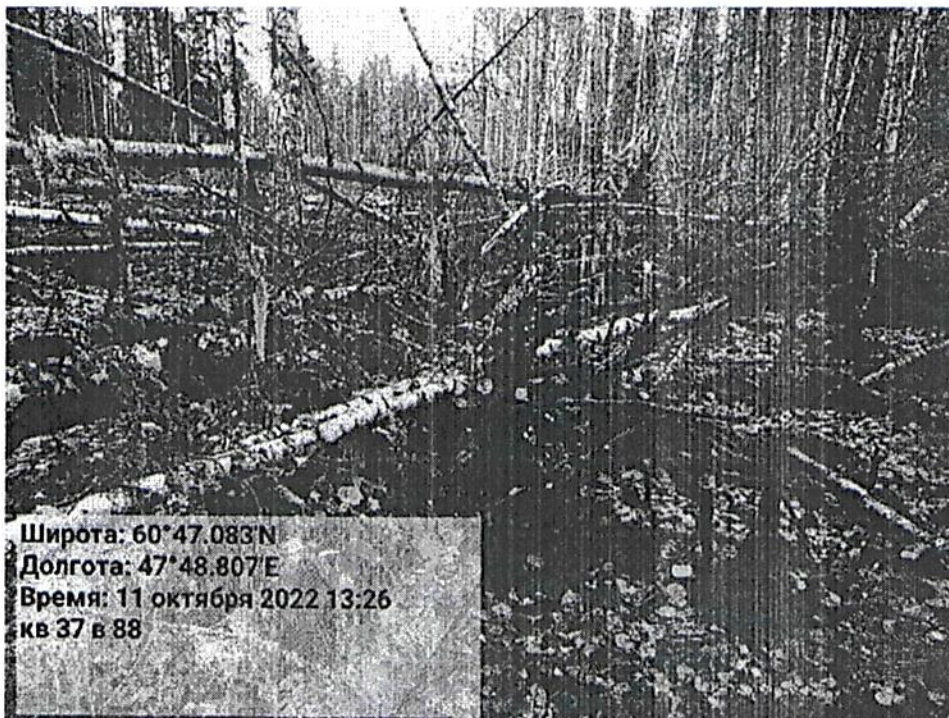
Исполнитель работ по проведению лесопатологического исследования:

ФИО __ Суханов С.М. __ Подпись 

Дата составления документа __14.10.2022 г. __

Фото фиксация Аникинского участкового лесничества кв.37 выд. 87.88.89

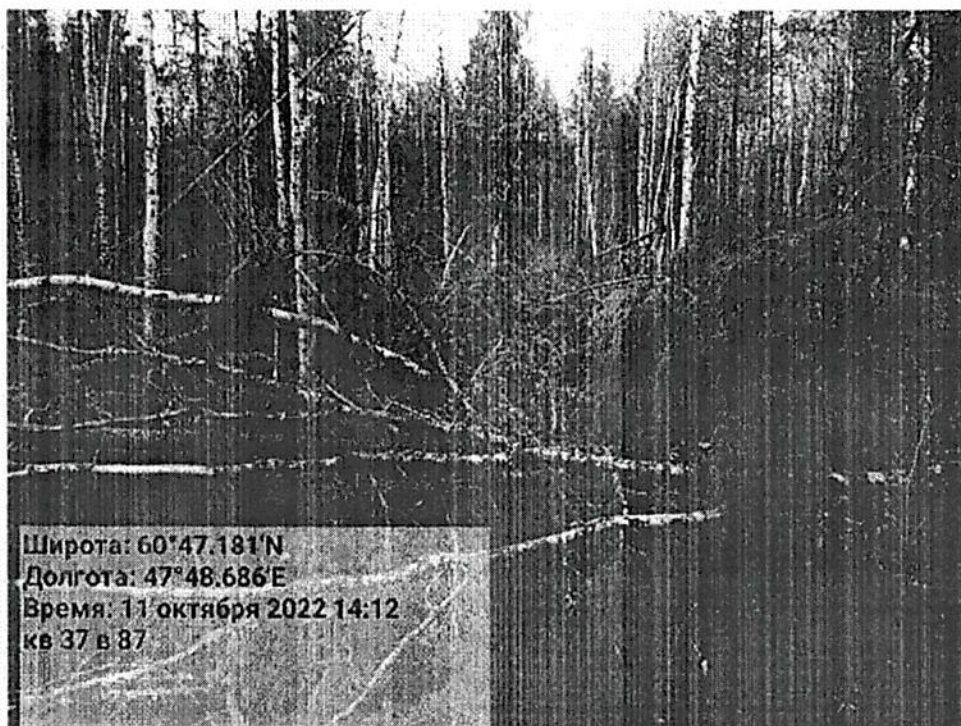




Широта: 60°47.083'N
Долгота: 47°48.807'E
Время: 11 октября 2022 13:26
кв 37 в 88



Широта: 60°47.168'N
Долгота: 47°48.782'E
Время: 11 октября 2022 13:45
кв 37 в 88



Широта: 60°47.181'N
Долгота: 47°48.686'E
Время: 11 октября 2022 14:12
кв 37 в 87



Широта: 60°47.184'N
Долгота: 47°48.672'E
Время: 11 октября 2022 14:13
кв 37 в 87

Исполнитель работ по проведению лесопатологического обследования.

Инженер-лесопатолог КОГКУ "Кировлесцентр" Суханов С.М.

A handwritten signature in black ink, appearing to be 'Суханов'.

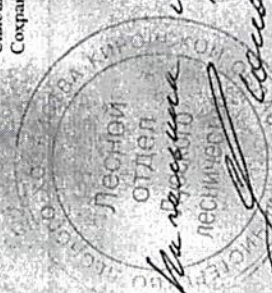
№ выдела	Площадь	Состав леса	Высота	Элемент	Возраст	Высота от	Диаметр	Класс	Группа	Бонитет	Тип леса	Полнота	Запас			Хозяйственные мероприятия							
													на 1 га	в общей	на выдела	сухостоя (старого)	редви	слизнич. дер	Захламленность	общая	покинутая		
1	2	4	5	6	7	8	9	10	11	12	13	14	15	16	17	18	19	20	21	22	23	24	
83	1.1	50С4Б1Е	1	10	50С	30	11	10	3	4	3	ЕЧРШ	0.7	70	77	38							
		4Б		10	10							В3				31							
		1Е		8	8											8							
		100С	9	15	100С	65	15	18															
		Единичные деревья																					
		подлесок: МЛРШЦ Средний																					
84	1.7	5Б20С2С1Е+С	1	18	5Б	70	18	16	7	6	3	ЕПРЧ	0.7	140	238	119	3						
		20С		19	20							С4				48	3						
		2С		18	20											48	2						
		1Е		14	14											24	2						
		С		120																			
		подлесок: Р Редкий																					
85	11	7Е20С1В	1	10	7Е	40	10	8	2	2	3	ЕАРШ	0.6	70	770	539							
		20С		16	16							В3				154							
		1Б		12	12											77							
		подлесок: Р ИВК Средний																					
86	1.7	5Б10С3С1Е	1	15	5Б	80	15	14	8	6	4	СДМ	0.7	110	187	94	3						
		10С		16	16							Л4				19	3						
		3С		16	18											56	1						
		1Б		12	12											19	1						
		подлесок: Р Редкий																					
87	48.2	6Б20С1С1Е+Б	1	18	6Б	80	19	16	8	6	3	СЧ	0.5	100	4820	2892	3						
		20С		20	18							В3				964	4						
		1С		18	20											482	1						
		1Е		13	14											482	1						
		Б		110																			
		подлесок: Р Редкий																					
88	5.6	6Б20С1С1Е+Б	1	18	6Б	80	19	16	8	6	3	СЧ	0.6	130	728	437	3						
		20С		20	18							В3				146	4						
		1С		18	20											73	1						
		1Е		13	14											73	1						
		Б		110																			
		подлесок: Р Редкий																					

Сплошная рубка (100%)
Сохранение подроста

Сплошная рубка (100%)
Сохранение подроста

Сплошная рубка (100%)
Сохранение подроста

Сплошная рубка (100%)
Сохранение подроста



КОПИЯ ВЕРНА

47066/77

Участковое деление: Английские

Категория запов. лесов: Эксплуатационные леса

Квартал: 17

№ участка	Площадь	Состав	Вид	Элемент	Возраст	Высота	Диаметр	Класс	Группа	Бой	Тип	Подножье	Запас сырья			Класс	Запас на выдел, кубм				Хозяйственные мероприятия			
													в.1	общий	в.т.ч.		бухостоя	резины	едишчи	Заслаженность		Заслаженность	общая	лицензия
1	2	3	4	5	6	7	8	9	10	11	12	13	14	15	16	17	18	19	20	21	22			
89	19	бСЗЕ10С+Е	1	6С	90	15	18	5	4	СХДМ	0.6	1596	140	2660	1596	798	266							
90	4.6	Насаждение подрост	1	9	6Е	35	9	6	2	3	БЧРШ	0.6	60	276	166	83	28							
91	4.5	9Е1Б	1	8	9Е	40	8	6	2	4	БЧРШ	0.6	50	225	202	22								
92	22.5	50СЗЕ10С	1	12	50С	30	11	10	3	4	БЧРШ	0.7	100	2250	1125	675	225							
93	2.2	6Б2С2Е+0С	1	23	6Б	95	23	32	10	7	3	СМЧ	0.5	150	330	198	3							
94	2.7	4Е1С1Б20С	1	24	4Е	115	23	26	6	6	3	БЧРШ	0.6	230	621	248	1							

подрос: 10Е; (20); 1.5 м; 1 тыс.шт/га

подросок: ИВК Редкий

Насаждение подрост

6Е10С1Б

подрос: 10Е; (5); 0.5 м; 0.5 тыс.шт/га
 оу: Березовый подрост; участки леса, рас. вдоль вод. объектов
 Особенности: Прибрежная защитная полоса

подросок: Р Редкий

50СЗЕ10С

подросок: МЛ Р ШС Средний

6Б2С2Е+0С

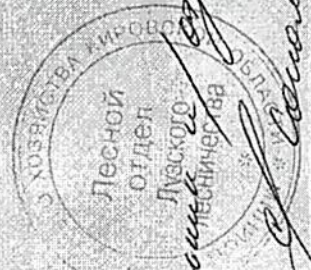
подрос: 10Е; (20); 2 м; 4 тыс.шт/га

4Е1С1Б20С

подросок: Р Редкий
 Особенности: Состав неоднородный, Полнота неравномерная, расположенные пород куртины-группы
 Селекционная оценка: Нормальные

Сплошная рубка (100%)
 Сохранение подрост

Сплошная рубка (100%)
 Сохранение подрост



Копия Верна

КОПИЯ ВЕРНА

