

## Проект лесовосстановления на лесном участке № 1а д/а 32-19 / 2026 год

Лесовосстановление: Искусственное (естественное, искусственное, комбинированное)

Субъект Российской Федерации: Кировская область

Лесной район: Южно-таёжный район европейской части Российской Федерации

### Характеристика местоположения лесного участка:

Лесничество: Фаленское

Участковое лесничество: Фаленское, Фаленское, Кировская область

Урочище:

№ квартала учетный (по лесоустройству): 43:36:5:172 (169)

Номер объекта: 1

№ выдела учетный (по лесоустройству): 43:36:5:172:70 (20) Площадь, га: 2.6

Площадь лесного участка, га: 2.6

(исходные данные для проекта лесовосстановления: материалы обследования лесного участка при выборе способа лесовосстановления, план лесного участка, масштаб 1:10 000 прилагаются к проекту лесовосстановления)

### Характеристика лесорастительных условий лесного участка:

Рельеф участка (уклон): Равнинный

Гидрологические условия (увлажнение): влажная К СЗ

Почва: суглинистая

### Характеристика площадей лесного участка:

вырубка 2025г

(вырубки, гари, прогалины, иные не занятые лесными насаждениями или предназначенные для лесовосстановления земли)

### Характеристика вырубки:

Количество пней, тыс. штук/га: 0.48

Характер и размещение оставленных деревьев и кустарников (куртины, полосы, групповое, равномерное): Равномерное

Степень задернения почвы (слабая, средняя, сильная): Средняя

Степень минерализации почвы (% от площади лесного участка): 0%

Состояние очистки от порубочных остатков и валежника (захламленность, мЗ): слабая (5-20 мЗ/га)

а) отсутствует (до 5 мЗ/га); б) слабая (5-20 мЗ/га); в) средняя (20-50 мЗ/га); г) сильная (более 50 мЗ/га).

Категория доступности для техники: Доступная

а) доступная;

б) требуется узкополосная расчистка без корчевки пней;

в) требуется узкополосная расчистка;

г) требуется широкополосная расчистка с корчевкой пней.

### Характеристика имеющихся подроста и молодняка лесных древесных пород:

состав пород: 9Ос1Лп

средний возраст, лет: 2

средняя высота, м: 0.5

количество деревьев и кустарников, тыс. штук/га: 1.5

размещение их по площади лесного участка (равномерное, неравномерное, групповое): Равномерное

состояние лесных насаждений и их оценка: удовлетворительное

### Проектируемый способ лесовосстановления:

Искусственное лесовосстановление

(естественное лесовосстановление, искусственное лесовосстановление, комбинированное лесовосстановление (посев, посадка))

**Обоснование проектируемого способа лесовосстановления основных лесных древесных пород восстанавливаемых лесов с учетом особенностей производства работ в различных категориях защитных лесов и особо защитных участках лесов (для лесных участков, предназначенных для проведения лесовосстановления, на которых лесовосстановительные мероприятия осуществляются лицами, указанными в подпункте "а" пункта 6 Правил, государственными (муниципальными) учреждениями, указанными в подпункте "б" пункта 6 Правил)**

недостаточное количество подроста и молодняка основных лесных древесных пород для обеспечения естественного лесовосстановления

**Сроки и технологии (методы) выполнения работ по лесовосстановлению (для лесных участков, предназначенных для проведения лесовосстановления, на которых лесовосстановительные мероприятия осуществляются лицами, указанными в подпункте "а" пункта 6 Правил, государственными (муниципальными) учреждениями, указанными в подпункте "б" пункта 6 Правил)**

Сроки проведения работ по лесовосстановлению - июнь 2026г.

технология проведения работ по лесовосстановлению:

1.Подготовка участка:

1.1Спиливание пней бензопилой до высоты 10 см. над землёй.

1.2 Раскряжёвка и уборка валёжной древесины.

1.3Прокладка борозд в местах без подроста плугом ПЛ-1 в агрегате с трактором ТДТ-55. - июнь 2026 года. Ширина междурядий 3-5 м. Глубина борозд - 15 см.

2.Посадка лесных культур:

2.1Сроки посадки лесных культур - июнь 2026 года.

2.2.1Посадка лесных культур вручную под меч Колесова сеянцами ели с ЗКС.

2.2.2Шаг посадки 1,2м.

3. Планируемый перевод в покрытую лесом площадь - 2033 год.

Особенности участка:

По периметру участка расположены куртины подроста и молодняка хвойных пород (Е,П) шириной 3-9м.

**Сроки и технологии (методы) выполнения работ по агротехническим уходам (для лесных участков, предназначенных для проведения лесовосстановления, на которых лесовосстановительные мероприятия осуществляются лицами, указанными в подпункте "а" пункта 6 Правил, государственными (муниципальными) учреждениями, указанными в подпункте "б" пункта 6 Правил)**

2026 год – ручная оправка от завала почвой, рыхление с одновременным уничтожением нежелательной древесно-кустарниковой растительности – однократно

2027 год – рыхление и окашивание с одновременным уничтожением нежелательной древесно-кустарниковой растительности – двухратно.

2028 год – рыхление и окашивание с одновременным уничтожением нежелательной древесно-кустарниковой растительности - двухратно. Дополнение лесных культур в случае приживаемости менее 85% от проектируемой

**Сроки и технологии (методы) выполнения работ по лесоводственным уходам (для лесных участков, предназначенных для проведения лесовосстановления, на которых лесовосстановительные мероприятия осуществляются лицами, указанными в подпункте "а" пункта 6 Правил, государственными (муниципальными) учреждениями, указанными в подпункте "б" пункта 6 Правил)**

по мере необходимости до момента отнесения земель, предназначенных для лесовосстановления, к землям на которых расположены леса

**Требования к используемому для лесовосстановления посадочному (посевному) материалу:**

Порода: Ель

Вид посадочного материала (сеянцы, саженцы с открытой (закрытой) корневой системой, селекционная категория происхождения семян, лесосеменной район): сеянцы с закрытой корневой системой

Возраст, лет: не менее 3

Высота, см: 8

Диаметр корневой шейки, мм: 2.5

**Характеристика посевного материала:**

Порода: Ель

Класс качества семян: 1 класс

Селекционная категория: Нормальные

Место происхождения (лесосеменной район): 2 лесосеменной район

Требования к молоднякам, площади которых подлежат отнесению к землям, на которых расположены леса, для признания работ по лесовосстановлению выполненными (для лесных участков, предназначенных для проведения лесовосстановления, на которых лесовосстановительные мероприятия осуществляются лицами, указанными в подпункте "а" пункта 6 Правил, государственными (муниципальными) учреждениями, указанными в подпункте "б" пункта 6 Правил):

Порода: Ель

Возраст, лет: 8

Количество деревьев основных лесных древесных пород, тыс. штук/га: 2

Средняя высота, м: 0.9

Объем работ по лесовосстановлению (площадь лесовосстановления, га) (для лесных участков, предназначенных для проведения лесовосстановления, на которых лесовосстановительные мероприятия осуществляются лицами, указанными в подпункте "а" пункта 6 Правил, государственными (муниципальными) учреждениями, указанными в подпункте "б" пункта 6 Правил)

2.6

Проектируемый объем работ по лесовосстановлению (для лесных участков, предназначенных для проведения лесовосстановления, на которых лесовосстановительные мероприятия осуществляются лицами, указанными в подпункте "а" пункта 6 Правил, государственными (муниципальными) учреждениями, указанными в подпункте "б" пункта 6 Правил):

площадь лесовосстановления, га: 2.6

количество жизнеспособных растений основных лесных древесных пород, тыс.штук /га: 2

количество жизнеспособных растений основных лесных древесных пород на всей площади, тыс. штук: 5.2

Исполнитель работ по лесовосстановлению:

**ДОКУМЕНТ ПОДПИСАН  
ЭЛЕКТРОННОЙ ПОДПИСЬЮ**  
Сертификат: 02632AA800D4B2F68748D2755C9B10EC96  
Владелец: ШИШКИНА МАРИЯ ИГОРЕВНА, ООО "ЗАКАТ",  
Действителен: с 05.05.2025 по 05.08.2026

Директор

Должность (При наличии)

Подпись

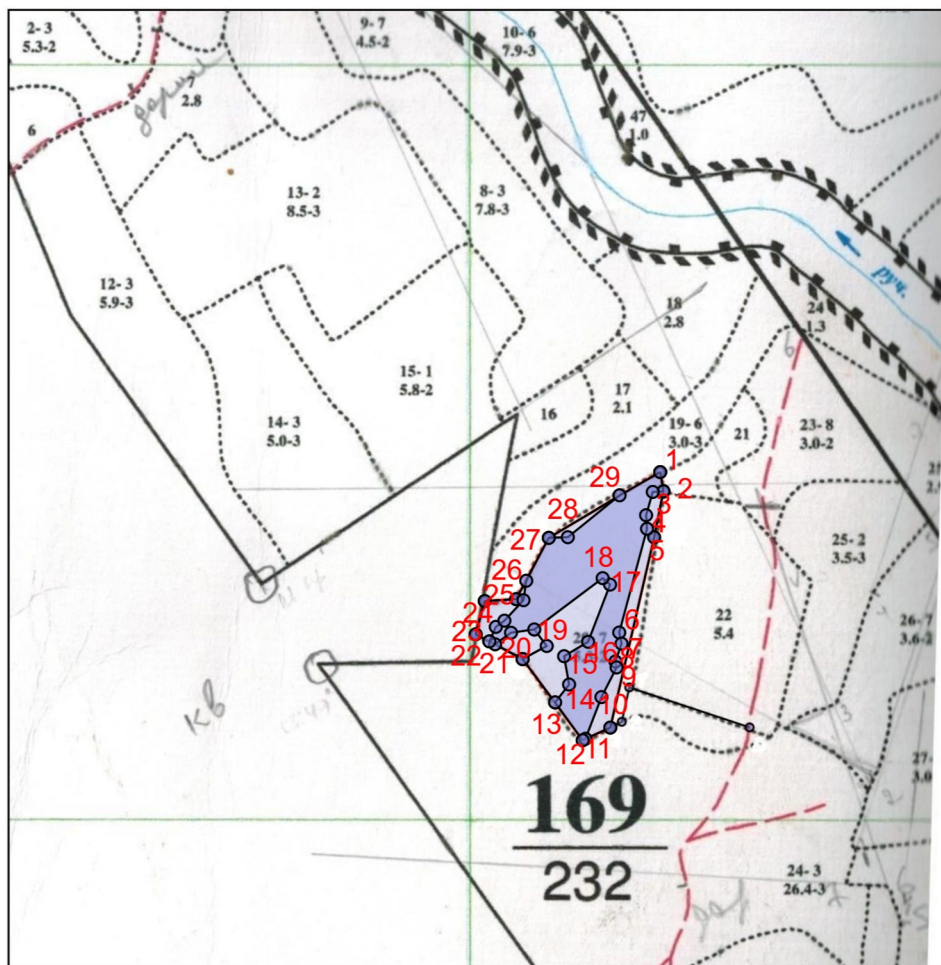
Шишкина Мария Игоревна  
(Фамилия, имя, отчество -  
последнее при наличии)

2026-06-01



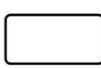
Число, месяц, год

# АБРИС

место для отображения схемы:



Условные обозначения


Эксплуатационный участок		Неэксплуатационный участок
Минерализованные полосы		Водоемы пожарные
Зоны отдыха (в лесах)		

Общая площадь: 2.6

Эксплуатационная площадь: 2.6

Масштаб: 1 : 10000

Условные обозначения:

 Эксплуатационный участок

№№	Азимуты	Длина, м			
1 - 2	154°	26	14 - 15	334°	38
2 - 3	252°	14	15 - 16	43°	37
3 - 4	180°	32	16 - 17	5°	81
4 - 5	160°	18	17 - 18	295°	13
5 - 6	179°	142	18 - 19	217°	113
6 - 7	152°	15	19 - 20	246°	31
7 - 8	183°	25	20 - 21	218°	26
8 - 9	153°	8	21 - 22	281°	8
9 - 10	191°	44	22 - 23	8°	21
10 - 11	185°	59	23 - 24	38°	14
11 - 12	225°	4	24 - 25	27°	37
12 - 13	308°	62	25 - 26	352°	26
13 - 14	22°	30	26 - 27	12°	64
			27 - 28	72°	25
			28 - 29	35°	88
			29 - 1	44°	62