

УТВЕРЖДАЮ:

И.о. министра лесного  
хозяйства Кировской области

А. В. Ложкин

«23» июня 2022 г.

### АКТ

лесопатологического обследования № 9  
лесных насаждений в Парковое (лесничество)  
Кировской области (субъект Российской Федерации)

Способ лесопатологического обследования: 1. Визуальный

2. Инструментальный

#### Место проведения

Участковое лесничество	Урочище (дача)	Квартал	Выдел	Площадь выдела, га	Лесопатологический выдел	Площадь лесопатологического выдела, га
Ленинское		36	20(15)	4.0	1	4.0
Ленинское		36	27(16)	2.4	1	1.5
Ленинское		36	27(16)	2.4	2	0.7

Лесопатологическое обследование проведено на общей площади 6.2 га

Кадастровый номер участка: \_\_\_\_\_  
(для участков, предоставленных в постоянное(бессрочное) пользование, аренду)

Документ о праве пользования:

\_\_\_\_\_

(тип документа о праве пользования, дата, номер, вид разрешенного использования лесов)

1. Визуальное (рекогносцировочное) лесопатологическое обследование. кв 36 выд 20(15)

Наземное

Дистанционное

1.1. На площади 4.0 га фактическая таксационная характеристика лесного насаждения соответствует (не соответствует) таксационному описанию (нужное подчеркнуть). Причины несоответствия:

Ведомость участков с выявленными несоответствиями приведена в приложении 1 к Акту.

1.2. Лесные насаждения с нарушенной и утраченной устойчивостью выявлены на площади  -  га:

Участковое лесничество	Урочище (дача)	квартал	выдел	Площадь, га		Причина ослабления, повреждения
				с нарушенной устойчивостью	с утраченной устойчивостью	
1	2	3	4	5	6	7
Итого						

Состояние обследованных лесных насаждений приведено в приложениях 1.1 – 1.4 к Акту в зависимости от метода проведения ЛПО.

1.3. В обследованных лесных насаждениях прогнозируется:

Прогноз	Площадь, га
1	2
Ослабление лесных насаждений	-
Усыхание лесных насаждений различной степени	-
Развитие очагов вредных организмов	-

1.4. Обнаружено загрязнение лесного участка отходами и выбросами: промышленными   
бытовыми

Вид загрязнения	Размеры загрязнения			Объём, кубм	Площадь загрязнения, га
	длина, м	ширина, м	высота, м		
1	2	3	4	5	6

## ЗАКЛЮЧЕНИЕ

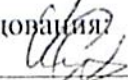
Оценка текущего санитарного и лесопатологического состояния лесных насаждений, назначенные профилактические мероприятия по защите лесов, заключение о необходимости проведения инструментального ЛПО.

Проведено переобследование назначенных ранее санитарно-оздоровительных мероприятий (кв. 36 выд. 20(15) в 2017 г. была назначена рубка аварийных деревьев 0.3 га)

По результатам визуального обследования санитарного и лесопатологического состояния, не требует проведения СОМ. СКС- 1.2

Участковое лесничество	Урочище (дача)	Квартал	Выдел	Площадь выдела, га	Лесопатологический выдел	Площадь лесопатологического выдела, га	Вид мероприятия	Рекомендуемый срок проведения мероприятия
1	2	3	4	5	6	7	8	9
Ленинское		36	20(15)	4.0	1	4.0	-	-

Дата проведения обследований 07 июня 2022 г.

Исполнитель работ по проведению лесопатологического обследования  
Инженер-лесопатолог КОГКУ "Кировлесцентр" Суханов С.М. 

1. Визуальное (рекогносцировочное) лесопатологическое обследование. кв 36 выд 27(16) ту1

Наземное

Дистанционное

1.1. На площади 1.5 га фактическая таксационная характеристика лесного насаждения соответствует (не соответствует) таксационному описанию (нужное подчеркнуть). Причины несоответствия:

Ведомость участков с выявленными несоответствиями приведена в приложении 1 к Акту.

1.2. Лесные насаждения с нарушенной и утраченной устойчивостью выявлены на площади     га:

Участковое лесничество	Урочище (дача)	квартал	выдел	Площадь, га		Причина ослабления, повреждения
				с нарушенной устойчивостью	с утраченной устойчивостью	
1	2	3	4	5	6	7
Итого						

Состояние обследованных лесных насаждений приведено в приложениях 1.1 – 1.4 к Акту в зависимости от метода проведения ЛПО.

1.3. В обследованных лесных насаждениях прогнозируется:

Прогноз	Площадь, га
1	2
Ослабление лесных насаждений	-
Усыхание лесных насаждений различной степени	-
Развитие очагов вредных организмов	-

1.4. Обнаружено загрязнение лесного участка отходами и выбросами: **промышленными**   
**бытовыми**

Вид загрязнения	Размеры загрязнения			Объём, кубм	Площадь загрязнения, га
	длина, м	ширина, м	высота, м		
1	2	3	4	5	6

**ЗАКЛЮЧЕНИЕ**

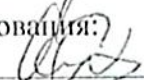
Оценка текущего санитарного и лесопатологического состояния лесных насаждений, назначенные профилактические мероприятия по защите лесов, заключение о необходимости проведения инструментального ЛПО.

Проведено переобследование назначенных ранее санитарно-оздоровительных мероприятий (кв. 36 выд. 27(16) в 2017 г. была назначена рубка аварийных деревьев 1.2 га)

По результатам визуального обследования санитарного и лесопатологического состояния, не требует проведения СОМ. СКС- 1.2 Старый ветровал технически не пригоден для переработки.

Участковое лесничество	Урочище (дача)	Квартал	Выдел	Площадь выдела, га	Лесопатологический выдел	Площадь лесопатологического выдела, га	Вид мероприятия	Рекомендуемый срок проведения мероприятия
1	2	3	4	5	6	7	8	9
Ленинское		36	27(16)	2.4	1	1.5	-	-

Дата проведения обследований 07 июня 2022 г.

Исполнитель работ по проведению лесопатологического обследования:  
Инженер-лесопатолог КОГКУ "Кировлесцентр" Суханов С.М. 

I. Визуальное (рекогносцировочное) лесопатологическое обследование. кв 36 выд 27(16) ту2

Наземное  Дистанционное

1.1. На площади 0.7 га фактическая таксационная характеристика лесного насаждения соответствует (не соответствует) таксационному описанию (нужное подчеркнуть). Причины несоответствия: ветровал 2017 года

Ведомость участков с выявленными несоответствиями приведена в приложении 1 к Акту.

1.2. Лесные насаждения с нарушенной и утраченной устойчивостью выявлены на площади - га:

Участковое лесничество	Урочище (дача)	квартал	выдел	Площадь, га		Причина ослабления, повреждения
				с нарушенной устойчивостью	с утраченной устойчивостью	
1	2	3	4	5	6	7
Итого						

Состояние обследованных лесных насаждений приведено в приложениях 1.1 – 1.4 к Акту в зависимости от метода проведения ЛПО.

1.3. В обследованных лесных насаждениях прогнозируется:

Прогноз	Площадь, га
1	2
Ослабление лесных насаждений	-
Усыхание лесных насаждений различной степени	-
Развитие очагов вредных организмов	-

1.4. Обнаружено загрязнение лесного участка отходами и выбросами: промышленными   
бытовыми

Вид загрязнения	Размеры загрязнения			Объём, кубм	Площадь загрязнения, га
	длина, м	ширина, м	высота, м		
1	2	3	4	5	6

## ЗАКЛЮЧЕНИЕ

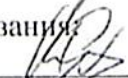
Оценка текущего санитарного и лесопатологического состояния лесных насаждений, назначенные профилактические мероприятия по защите лесов, заключение о необходимости проведения инструментального ЛПО.

Проведено переобследование назначенных ранее санитарно-оздоровительных мероприятий (кв. 36 выд. 27(16) в 2017 г. была назначена выборочная санитарная рубка 0.7 га)

По результатам визуального обследования санитарного и лесопатологического состояния, не требует проведения СОМ. СКС- 1.0 Старый ветровал технически не пригоден для переработки.

Участковое лесничество	Урочище (дача)	Квартал	Выдел	Площадь выдела, га	Лесопатологический выдел	Площадь лесопатологического выдела, га	Вид мероприятия	Рекомендуемый срок проведения мероприятия
1	2	3	4	5	6	7	8	9
Ленинское		36	27(16)	2.4	2	0.7	-	-

Дата проведения обследований 07 июня 2022 г.

Исполнитель работ по проведению лесопатологического обследования:  
Инженер-лесопатолог КОГКУ "Кировлесцентр" Суханов С.М. 

Приложение 1  
к акту лесопатологического обследования  
утвержденному Приказом  
Минприроды России от 09.11.2020 №910

Ведомость лесных участков с выявленными несоответствиями таксационным описаниям

Субъект Российской Федерации Кировская область Лесничество Парковое Участковое лесничество Ленинское Урочище (лесная дача)

1	2	3	4	5	6	7	8	9	10	11	12	13	14	15	16	17	18	19	Заложено пробных площадей			
																			количество	, шт.		
2016	36	27(16)	2.4	защитные	Зеле не зоны	Участки лесов вокруг сельских нас. Пунктов и садовых товариществ	ТО	2	0.7	9Е1С+П	Е	100	24\25	28\30	КС3	0.5	2	210	запас, куб. м/га	количество	площадь	
																						Ф
1	2	3	4	5	6	7	8	9	10	11	12	13	14	15	16	17	18	19	20	21		

Условные обозначения:  
ТО – таксационные описания  
Ф – фактическая характеристика лесного насаждения  
Исполнитель работ по проведению лесопатологического обследования: ФИО Суханов С.М. Подпись



Приложение 1.1  
к акту лесопатологического обследования  
утвержденному Приказом Минприроды  
от 09.11.2020 № 910

Результаты проведения лесопатологического обследования лесных насаждений

за июнь 2022 г.

(месяц)

Кировская область

Ленинское

Лесничество (лесопарк)

Урочище (лесная дача)

Парковое

Субъект Российской Федерации

Участковое лесничество

№ п/п	История выдела	История выдела, га	Лесное назначение лесов	Категория защитных лесов	ОЗУ	История лесопатологического выдела	Площадь лесопатологического выдела, га	состан	порода	возраст	средняя высота, м	средний диаметр, см	тип леса	полнота	бонитет	запас, куб. метра	число деревьев на временной пробы	Распределение деревьев по категориям состояния, % от запаса												Причина ослабления, повреждения	Подъем рубки, % от запаса	Наименование мероприятия								
																		без признаков ослабления	ослабление			сильно ослабление			ухаживание			старый вырвал												
1	2	3	4	5	6	7	8	9	10	11	12	13	14	15	16	17	18	19	20	21	22	23	24	25	26	27	28	29	30	31	32	33	34	35	36					
36	27 (15)	2,4	защитные	зеленые зоны	ОЗУ	Лесопатологического выдела	4,0	С4ЕВ	С	85	25,25	28,26	КС3	0,5	1	190	18	95,0	0,0	0,0	0,0	0,0	0,0	0,0	0,0	0,0	0,0	0,0	0,0	0,0	0,0	0,0	0,0	0,0	5,0	БП	площадь, га			
36	27 (10)	2,4	защитные	зеленые зоны			1,5	9Е1С+П	Е	100	24,25	28,30	КС3	0,5	2	210		95,0	0,0	0,0	0,0	0,0	0,0	0,0	0,0	0,0	0,0	0,0	0,0	0,0	0,0	0,0	0,0	0,0	5,0	БП				
36	27 (10)	2,4	защитные	зеленые зоны			0,7	9Е1С+П	Е	100	24,25	28,30	КС3	0,1	1	40		100,0	0,0	0,0	0,0	0,0	0,0	0,0	0,0	0,0	0,0	0,0	0,0	0,0	0,0	0,0	0,0	0,0	0,0	0,0	0,0	0,0	БП	

Условные обозначения: Н - деревья не подлежат рубке, Р - деревья подлежат рубке

Неквалифицированный персонал по проведению лесопатологического обследования

Ф.И.О.

Полное

Телефон

Сухолов С.М.

09.06.2022 г.

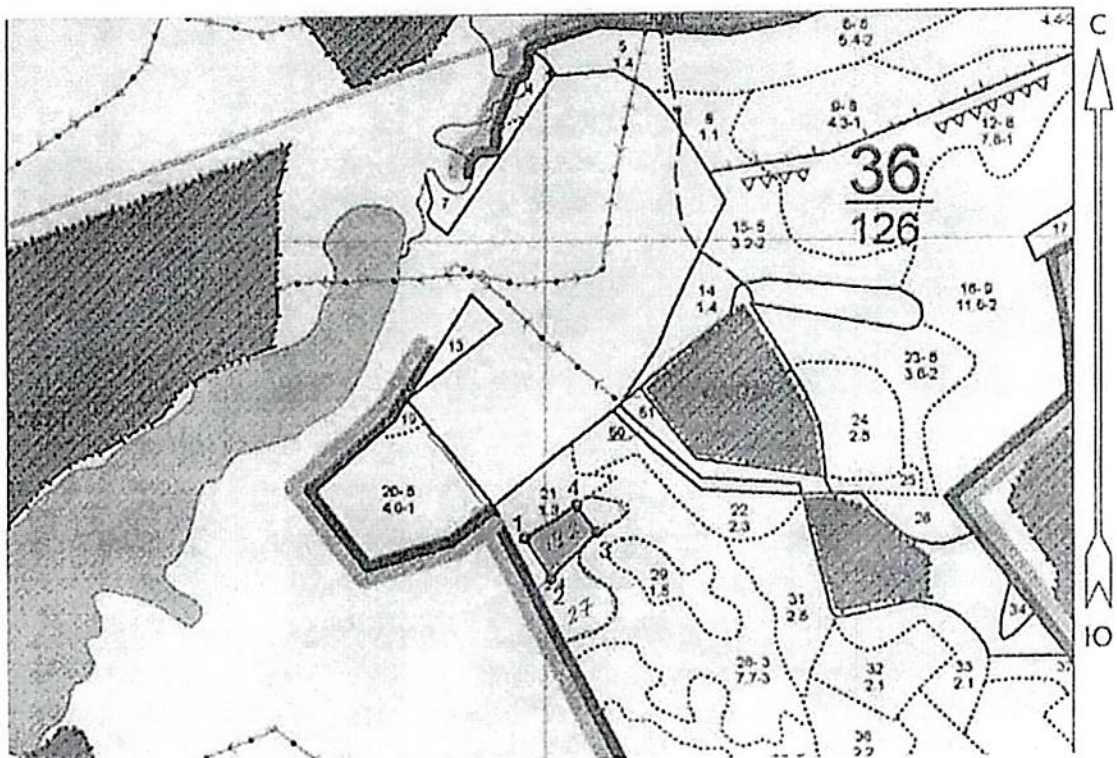
Дата составления документа



### Абрис участка

в кв. 36 выд. 20 на площ. 4.0 га выд. 27 ту 1 на площ. 1.5 га выд. 27 ту 2 на площ. 0.7 га Паркового  
лесничества Ленинского участкового лесничества Участок находится в свободной от  
аренды/арендованной территории (нужное подчеркнуть)

Масштаб 1:10 000



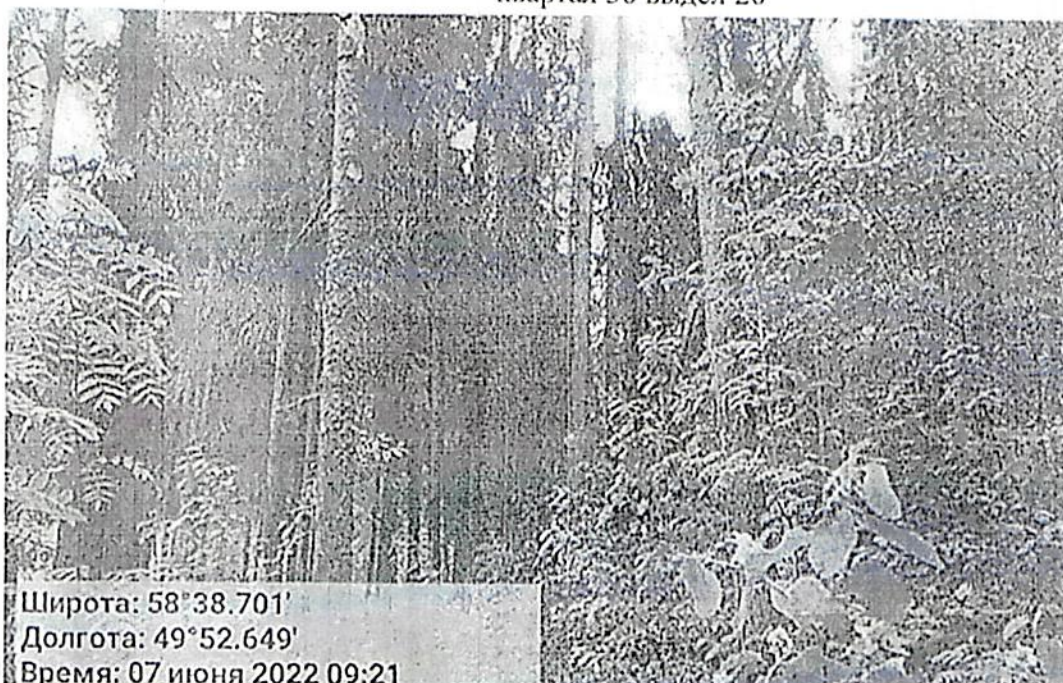
Условные обозначения:  
участок, намечаемый в сплошную санитарную рубку/выборочную санитарную рубку/без  
назначения

Исполнитель работ по проведению лесопатологического обследования:

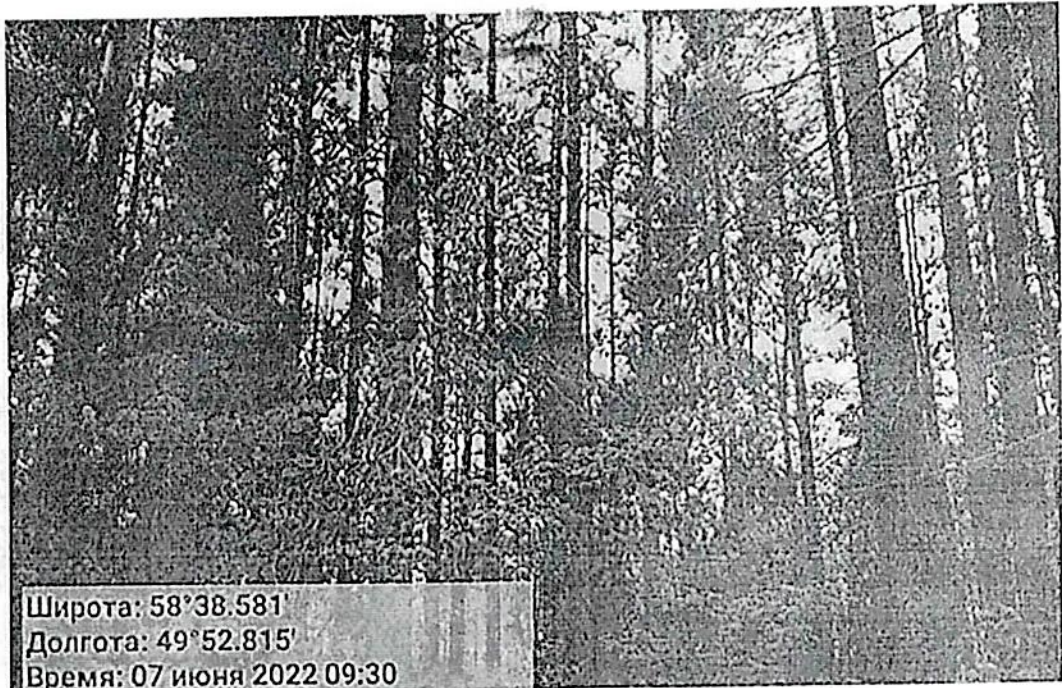
ФИО \_ Суханов С.М. \_ Подпись \_\_\_\_\_

Дата составления документа 09.06.2022 г. \_\_\_\_\_

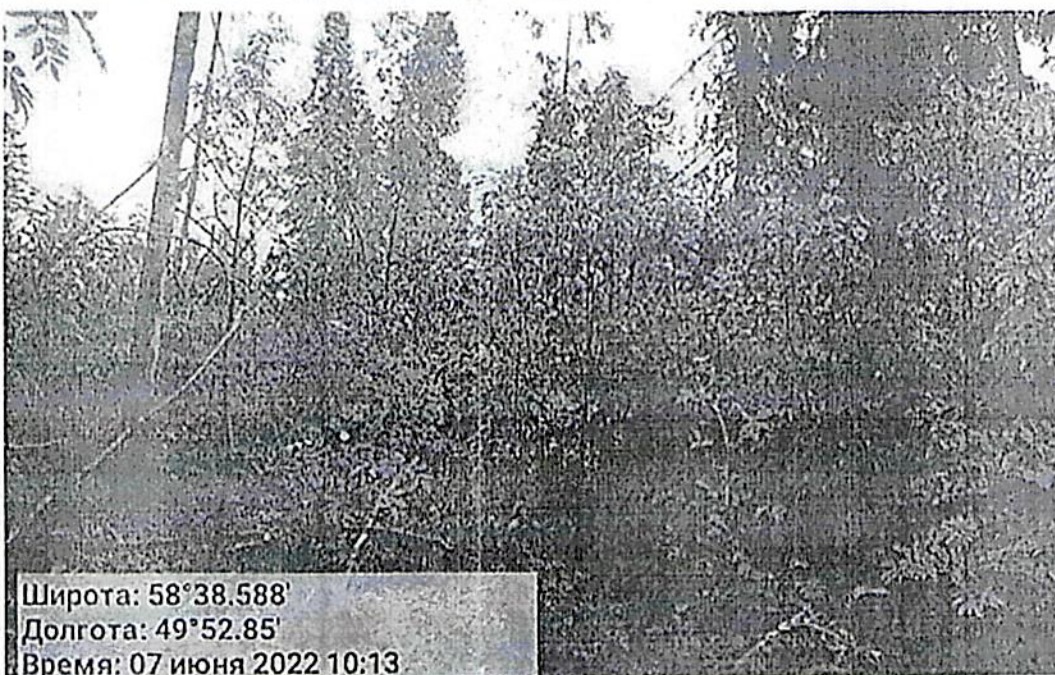
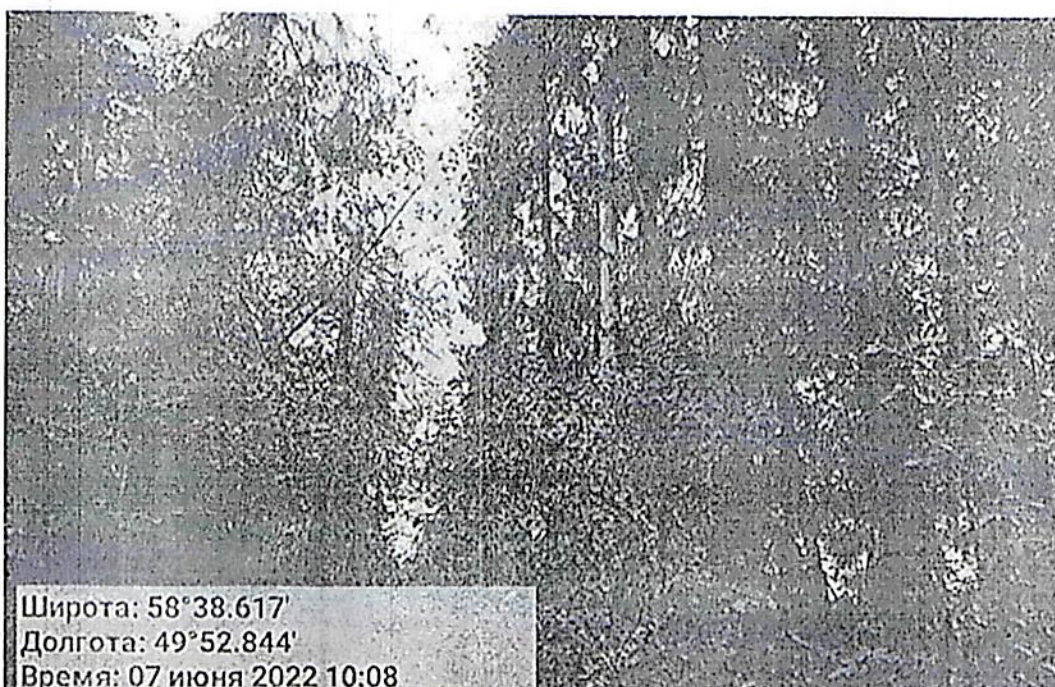
Фотофиксация Ленинского участкового лесничества  
квартал 36 выдел 20



квартал 36 выдел 27 ту1




квартал 36 выдел 27 ту2



Исполнитель работ по проведению обследования аварийных деревьев:

Инженер-лесопатолог КОГКУ «Кировлесцентр» Суханов С.М.

  
(подпись)

Дата составления документа 09.06.2022 г.



