

Утверждаю:
И.о. министра лесного хозяйства
Кировской области

Тетерин А.А.

« 23 » ноября 2022 г.

Акт лесопатологического обследования № 79

лесных насаждений Свечинского лесничества (лесопарка)
министерства лесного хозяйства Кировской области
(субъект Российской Федерации)

Способ лесопатологического обследования: 1. Визуальный
2. Инструментальный

Место проведения

| Участковое лесничество | Урочище (дача) | Квартал | Выдел | Площадь выдела, га | Лесопатологический выдел | Площадь лесопатологического выдела |
|------------------------|----------------|---------|-------|--------------------|--------------------------|------------------------------------|
| Свечинское сельское | СПК «Знамя» | 1 | 4 | 3,1 | 1 | 1,1 |
| | | | 19 | 2,5 | 1 | 1,1 |
| | | | 23 | 1,7 | 1 | 0,3 |
| | | | 24 | 3,6 | 1 | 1,6 |

Лесопатологическое обследование проведено на общей площади 4,1 га

Кадастровый номер участка: 43:29:000000:169

для участков, предоставленных в постоянное (бессрочное) пользование, аренду)

Документ о праве пользования:

договор аренды 26-2 от 12.01.2010 года; участок предоставлен в аренду ООО "Свечинский Лесбытсервис", для заготовки древесины

(тип документа о праве пользования, дата, номер, вид разрешенного использования лесов)

2. Инструментальное (детальное) обследование лесных насаждений

2.1. Лесничество Свечинское Участковое лесничество Свечинское сельское

Урочище (дача) СПК «Знамя» Квартал 1 Выдел 4 Лесопатологический выдел 1

Наличие ограничений или особенностей участка, влияющих на назначение СОМ:

в связи с наличием ветровальных и буреломных деревьев в обследованном насаждении существует угроза возникновения лесных пожаров; ОЗУ: Берегазащитные участки лесов.

(отметка о наличии ООПТ, ОЗУ, водоохранной зоны, радиоактивного загрязнения лесов, угрозы возникновения очагов вредных организмов или пожарной опасности в лесах).

2.2. Фактическая таксационная характеристика лесного насаждения соответствует (не соответствует) таксационному описанию (нужное подчеркнуть). Причины несоответствия:

воздействия сильных ветров текущего года, повлекшие наклон более 10°, изгиб или вывал деревьев, фактическая полнота от 0 до 0,1, что не соответствует указанному в таксационном описании.

Ведомость насаждений с выявленными несоответствиями таксационным описаниям приведена в приложении 1 к Акту.

| | | |
|----------------------------|--|---|
| 2.3. Состояние насаждений: | с нарушенной устойчивостью (средневзвешенная категория состояния $\geq 1,51 \leq 4,50$) | - |
| | с утраченной устойчивостью (средневзвешенная категория состояния $\geq 4,51$) | v |
| | устойчивое (средневзвешенная категория состояния $\leq 1,50$) | - |

2.4. Причины ослабления, повреждения, средневзвешенная категория состояния насаждения: насаждение повреждено в результате воздействия сильных ветров текущего года, повлекшие наклон более 10°, изгиб или вывал деревьев; средневзвешенная категория состояния насаждения составляет 4,85, что характеризует данное насаждение как «погибшее»

2.4.1. Заселено (отработано) стволовыми вредителями:

| Вид вредителя | Порода | Встречаемость заселенных деревьев, % от запаса породы | Встречаемость отработанных деревьев, % от запаса породы | Степень заселения лесного насаждения (слабая, средняя, сильная) |
|---------------|--------|---|---|---|
| 1 | 2 | 3 | 4 | 5 |
| - | - | - | - | - |

2.4.2. Повреждено огнем:

| Вид пожара | Порода | Состояние корневых лап | | Состояние корневой шейки | | Высушивание луба | | Обугленность древесины более 1/3 высоты ствола | |
|------------|--------|-----------------------------------|--|--|--|--|----------------------------------|--|--|
| | | процент поврежденных огнём корней | процент деревьев с данным повреждением | Обугленность древесины корневой шейки по окружности (1/4; 2/4; 3/4; более 3/4) | процент деревьев с данным повреждением | по окружности (1/4; 2/4; 3/4; более 3/4) | % деревьев с данным повреждением | По окружности ствола (менее 1/2; более 1/2) | Процент деревьев с данными повреждениями |
| 1 | 2 | 3 | 4 | 5 | 6 | 7 | 8 | 9 | 10 |
| - | - | - | - | - | - | - | - | - | - |

2.4.3. Поражено болезнями:

| Болезнь/возбудитель | Порода | Встречаемость, % от запаса насаждения | Степень поражения лесного насаждения (слабая, средняя, сильная) |
|---------------------|--------|---------------------------------------|---|
| 1 | 2 | 3 | 4 |
| - | - | - | - |

2.5. Выборке подлежит 95,0 % деревьев (указывается общий % запаса деревьев, подлежащий рубке, от общего запаса насаждения), в том числе:

| | | | |
|--------------------------|-----------|----------------------|-------|
| без признаков ослабления | _____ | (причины ослабления) | _____ |
| ослабленных | _____ | (причины ослабления) | _____ |
| сильно ослабленных | _____ | (причины ослабления) | _____ |
| усыхающих | _____ | (причины ослабления) | _____ |
| свежего сухостоя | _____ | | |
| свежего ветровала | <u>50</u> | | |
| свежего бурелома | <u>45</u> | | |
| старого сухостоя | _____ | | |
| старого ветровала | _____ | | |
| старого бурелома | _____ | | |

2.6. Полнота лесного насаждения после уборки деревьев, подлежащих рубке, составит 0,03. Критическая полнота для данной категории лесных насаждений и преобладающей породы составляет не лимитируется

ЗАКЛЮЧЕНИЕ к инструментальному обследованию участка.

С целью предотвращения негативных процессов, снижения ущерба от их воздействия, назначено:

| Участковое лесничество | Урочище (дача) | Квартал | Выдел | Площадь выдела, га | Лесопатологический выдел | Площадь лесопатологического выдела, га | Вид мероприятия | Площадь мероприятия, га | Породы | Доля выбираемой древесины по запасу, % | Рекомендуемый срок проведения мероприятия |
|------------------------|----------------|---------|-------|--------------------|--------------------------|--|-----------------|-------------------------|-----------|--|---|
| 1 | 2 | 3 | 4 | 5 | 6 | 7 | 8 | 9 | 10 | 11 | 12 |
| Свечинское сельское | СПК «Знамя» | 1 | 4 | 3,1 | 1 | 1,1 | ВСР | 1,1 | С,Е,Б, ОС | 95 | 2022-2024 год |

Адрес участка прилагается (приложение 3 к Акту).

В соответствии с п. 47 "Порядка проведения лесопатологических обследований и формы акта лесопатологического обследования" (приказ Минприроды России №910 от 09.11.2020 г.), в лесных насаждениях с наличием погибших деревьев, составляющих более 50% от запаса насаждения, поврежденного в результате воздействия сильных ветров, назначение СОМ проводится визуально, а недостающая информация переносится из таксационных описаний.»

В соответствии с п. 49 "Правил осуществления мероприятий по предупреждению распространения вредных организмов" (приказ Минприроды России №912 от 09.11.2020 г.), рекомендуется назначение санитарно-оздоровительных мероприятий в виде выборочной санитарной рубки с общим выбираемым запасом 230 куб. м. С сохранением всех живых деревьев.

Дата проведения ЛПО 25.10.2022 года

Дата составления документа 16.11.2022 года

Исполнитель работ по проведению лесопатологического обследования:

Фамилия, имя, отчество
(при наличии)

Тараскин Евгений Григорьевич

Организация

ФБУ «Рослесозащита» – «ЦЗЛ Нижегородской области»

Должность

Главный специалист

Телефон

29-90-21

Подпись



2. Инструментальное (детальное) обследование лесных насаждений

2.1. Лесничество Свечинское Участковое лесничество Свечинское сельское

Урочище (дача) СПК «Знамя» Квартал 1 Выдел 19 Лесопатологический выдел 1

Наличие ограничений или особенностей участка, влияющих на назначение СОМ:

в связи с наличием ветровальных и буреломных деревьев в обследованном насаждении существует угроза возникновения лесных пожаров; Ограничения (ст. 119 ЛКРФ).

(отметка о наличии ООПТ, ОЗУ, водоохранной зоны, радиоактивного загрязнения лесов, угрозы возникновения очагов вредных организмов или пожарной опасности в лесах).

2.2. Фактическая таксационная характеристика лесного насаждения соответствует (не соответствует) таксационному описанию (нужное подчеркнуть). Причины несоответствия:

воздействия сильных ветров текущего года, повлекшие наклон более 10°, изгиб или вывал деревьев, фактическая полнота от 0 до 0,1, что не соответствует указанному в таксационном описании.

Ведомость насаждений с выявленными несоответствиями таксационным описаниям приведена в приложении 1 к Акту.

| | | |
|----------------------------|--|---|
| 2.3. Состояние насаждений: | с нарушенной устойчивостью (средневзвешенная категория состояния $\geq 1,51 \leq 4,50$) | - |
| | с утраченной устойчивостью (средневзвешенная категория состояния $\geq 4,51$) | V |
| | устойчивое (средневзвешенная категория состояния $\leq 1,50$) | - |

2.4. Причины ослабления, повреждения, средневзвешенная категория состояния насаждения:

насаждение повреждено в результате воздействия сильных ветров текущего года, повлекшие наклон более 10°, изгиб или вывал деревьев; средневзвешенная категория состояния насаждения составляет 4,85, что характеризует данное насаждение как «погибшее»

2.4.1. Заселено (отработано) стволовыми вредителями:

| Вид вредителя | Порода | Встречаемость заселенных деревьев, % от запаса породы | Встречаемость отработанных деревьев, % от запаса породы | Степень заселения лесного насаждения (слабая, средняя, сильная) |
|---------------|--------|---|---|---|
| 1 | 2 | 3 | 4 | 5 |
| - | - | - | - | - |

2.4.2. Повреждено огнем:

| Вид пожара | Порода | Состояние корневых лап | | Состояние корневой шейки | | Высушивание луба | | Обугленность древесины более 1/3 высоты ствола | |
|------------|--------|-----------------------------------|--|--|--|--|----------------------------------|--|--|
| | | процент поврежденных огнём корней | процент деревьев с данным повреждением | Обугленность корневой шейки по окружности (1/4; 2/4; 3/4; более 3/4) | процент деревьев с данным повреждением | по окружности (1/4; 2/4; 3/4; более 3/4) | % деревьев с данным повреждением | По окружности ствола (менее 1/2; более 1/2) | Процент деревьев с данными повреждениями |
| 1 | 2 | 3 | 4 | 5 | 6 | 7 | 8 | 9 | 10 |
| - | - | - | - | - | - | - | - | - | - |

2.4.3. Поражено болезнями:

| Болезнь/возбудитель | Порода | Встречаемость, % от запаса насаждения | Степень поражения лесного насаждения (слабая, средняя, сильная) |
|---------------------|--------|---------------------------------------|---|
| 1 | 2 | 3 | 4 |
| - | - | - | - |

2.5. Выборке подлежит 95,0 % деревьев (указывается общий % запаса деревьев, подлежащий рубке, от общего запаса насаждения), в том числе:

| | | | |
|--------------------------|-----------|----------------------|-------|
| без признаков ослабления | _____ | (причины ослабления) | _____ |
| ослабленных | _____ | (причины ослабления) | _____ |
| сильно ослабленных | _____ | (причины ослабления) | _____ |
| усыхающих | _____ | (причины ослабления) | _____ |
| свежего сухостоя | _____ | | |
| свежего ветровала | <u>50</u> | | |
| свежего бурелома | <u>45</u> | | |
| старого сухостоя | _____ | | |
| старого ветровала | _____ | | |
| старого бурелома | _____ | | |

2.6. Полнота лесного насаждения после уборки деревьев, подлежащих рубке, составит 0,03
Критическая полнота для данной категории лесных насаждений и преобладающей породы составляет не лимитируется

ЗАКЛЮЧЕНИЕ к инструментальному обследованию участка.

С целью предотвращения негативных процессов, снижения ущерба от их воздействия, назначено:

| Участковое лесничество | Урочище (дача) | Квартал | Выдел | Площадь выдела, га | Лесопатологический выдел | Площадь лесопатологического выдела, га | Вид мероприятия | Площадь мероприятия, га | Породы | Доля выбираемой древесины по запасу, % | Рекомендуемый срок проведения мероприятия |
|------------------------|----------------|---------|-------|--------------------|--------------------------|--|-----------------|-------------------------|-----------|--|---|
| 1 | 2 | 3 | 4 | 5 | 6 | 7 | 8 | 9 | 10 | 11 | 12 |
| Свечинское сельское | СПК «Знамя» | 1 | 19 | 2,5 | 1 | 1,1 | ВСП | 1,1 | С,Е,Б, ОС | 95 | 2022-2024 год |

Абрис участка прилагается (приложение 3 к Акту).

В соответствии с п. 47 "Порядка проведения лесопатологических обследований и формы акта лесопатологического обследования" (приказ Минприроды России №910 от 09.11.2020 г.), В лесных насаждениях с наличием погибших деревьев, составляющих более 50% от запаса насаждения, поврежденного в результате воздействия сильных ветров, назначение СОМ проводится визуально, а недостающая информация переносится из таксационных описаний.»

В соответствии с п. 49 "Правил осуществления мероприятий по предупреждению распространения вредных организмов" (приказ Минприроды России №912 от 09.11.2020 г.), рекомендуется назначение санитарно-оздоровительных мероприятий в виде выборочной санитарной рубки с общим выбираемым запасом 240 куб. м. С сохранением всех живых деревьев.

Дата проведения ЛПО 25.10.2022 года

Дата составления документа 16.11.2022 года

Исполнитель работ по проведению лесопатологического обследования:

Фамилия, имя, отчество
(при наличии)

Тараскин Евгений Григорьевич

Организация

ФБУ «Рослесозащита» – «ЦЗЛ Нижегородской области»

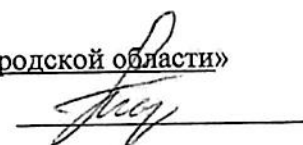
Должность

Главный специалист

Подпись

Телефон

29-90-21



2. Инструментальное (детальное) обследование лесных насаждений

2.1. Лесничество Свечинское Участковое лесничество Свечинское сельское

Урочище (дача) СПК «Знамя» Квартал 1 Выдел 23 Лесопатологический выдел 1

Наличие ограничений или особенностей участка, влияющих на назначение СОМ:

в связи с наличием ветровальных и буреломных деревьев в обследованном насаждении существует угроза возникновения лесных пожаров; Ограничения (ст. 119 ЛКРФ).

(отметка о наличии ООПТ, ОЗУ, водоохранной зоны, радиоактивного загрязнения лесов, угрозы возникновения очагов вредных организмов или пожарной опасности в лесах).

2.2. Фактическая таксационная характеристика лесного насаждения соответствует (не соответствует) таксационному описанию (нужное подчеркнуть). Причины несоответствия:

воздействия сильных ветров текущего года, повлекшие наклон более 10°, изгиб или вывал деревьев, фактическая полнота от 0 до 0,1, что не соответствует указанному в таксационном описании.

Ведомость насаждений с выявленными несоответствиями таксационным описаниям приведена в приложении 1 к Акту.

| | | |
|----------------------------|--|---|
| 2.3. Состояние насаждений: | с нарушенной устойчивостью (средневзвешенная категория состояния $\geq 1,51 \leq 4,50$) | - |
| | с утраченной устойчивостью (средневзвешенная категория состояния $\geq 4,51$) | v |
| | устойчивое (средневзвешенная категория состояния $\leq 1,50$) | - |

2.4. Причины ослабления, повреждения, средневзвешенная категория состояния насаждения:

насаждение повреждено в результате воздействия сильных ветров текущего года, повлекшие наклон более 10°, изгиб или вывал деревьев; средневзвешенная категория состояния насаждения составляет 4,85, что характеризует данное насаждение как «погибшее»

2.4.1. Заселено (отработано) стволовыми вредителями:

| Вид вредителя | Порода | Встречаемость заселенных деревьев, % от запаса породы | Встречаемость отработанных деревьев, % от запаса породы | Степень заселения лесного насаждения (слабая, средняя, сильная) |
|---------------|--------|---|---|---|
| 1 | 2 | 3 | 4 | 5 |
| - | - | - | - | - |

2.4.2. Повреждено огнем:

| Вид пожара | Порода | Состояние корневых лап | | Состояние корневой шейки | | Высушивание луба | | Обугленность древесины более 1/3 высоты ствола | |
|------------|--------|-----------------------------------|--|--|--|--|----------------------------------|--|--|
| | | процент поврежденных огнём корней | процент деревьев с данным повреждением | Обугленность древесины корневой шейки по окружности (1/4; 2/4; 3/4; более 3/4) | процент деревьев с данным повреждением | по окружности (1/4; 2/4; 3/4; более 3/4) | % деревьев с данным повреждением | По окружности ствола (менее 1/2; более 1/2) | Процент деревьев с данными повреждениями |
| 1 | 2 | 3 | 4 | 5 | 6 | 7 | 8 | 9 | 10 |
| - | - | - | - | - | - | - | - | - | - |

2.4.3. Поражено болезнями:

| Болезнь/возбудитель | Порода | Встречаемость, % от запаса насаждения | Степень поражения лесного насаждения (слабая, средняя, сильная) |
|---------------------|--------|---------------------------------------|---|
| 1 | 2 | 3 | 4 |
| - | - | - | - |

2.5. Выборке подлежит 95,0 % деревьев (указывается общий % запаса деревьев, подлежащий рубке, от общего запаса насаждения), в том числе:

| | | | |
|--------------------------|-----------|----------------------|-------|
| без признаков ослабления | _____ | (причины ослабления) | _____ |
| ослабленных | _____ | (причины ослабления) | _____ |
| сильно ослабленных | _____ | (причины ослабления) | _____ |
| усыхающих | _____ | (причины ослабления) | _____ |
| свежего сухостоя | _____ | | |
| свежего ветровала | <u>50</u> | | |
| свежего бурелома | <u>45</u> | | |
| старого сухостоя | _____ | | |
| старого ветровала | _____ | | |
| старого бурелома | _____ | | |

2.6. Полнота лесного насаждения после уборки деревьев, подлежащих рубке, составит 0,03
Критическая полнота для данной категории лесных насаждений и преобладающей породы составляет не лимитируется

ЗАКЛЮЧЕНИЕ к инструментальному обследованию участка.

С целью предотвращения негативных процессов, снижения ущерба от их воздействия, назначено:

| Участковое лесничество | Урочище (дача) | Квартал | Выдел | Площадь выдела, га | Лесопатологический выдел | Площадь лесопатологического выдела, га | Вид мероприятия | Площадь мероприятия, га | Породы | Доля выбрасываемой древесины по запасу, % | Рекомендуемый срок проведения мероприятия |
|------------------------|----------------|---------|-------|--------------------|--------------------------|--|-----------------|-------------------------|-----------|---|---|
| 1 | 2 | 3 | 4 | 5 | 6 | 7 | 8 | 9 | 10 | 11 | 12 |
| Свечинское сельское | СПК «Знамя» | 1 | 23 | 1,7 | 1 | 0,3 | ВСР | 0,3 | Б,ОС, С,Е | 95 | 2022-2024 год |

Абрис участка прилагается (приложение 3 к Акту).

В соответствии с п. 47 "Порядка проведения лесопатологических обследований и формы акта лесопатологического обследования" (приказ Минприроды России №910 от 09.11.2020 г.), в лесных насаждениях с наличием погибших деревьев, составляющих более 50% от запаса насаждения, поврежденного в результате воздействия сильных ветров, назначение СОМ проводится визуально, а недостающая информация переносится из таксационных описаний.»

В соответствии с п. 49 "Правил осуществления мероприятий по предупреждению распространения вредных организмов" (приказ Минприроды России №912 от 09.11.2020 г.), рекомендуется назначение санитарно-оздоровительных мероприятий в виде выборочной санитарной рубки с общим выбираемым запасом 46 куб. м. С сохранением всех живых деревьев.

Дата проведения ЛПО 25.10.2022 года

Дата составления документа 16.11.2022 года

Исполнитель работ по проведению лесопатологического обследования:

Фамилия, имя, отчество
(при наличии)

Тараскин Евгений Григорьевич

Организация

ФБУ «Рослесозащита» – «ЦЗЛ Нижегородской области»

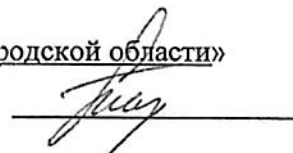
Должность

Главный специалист

Подпись

Телефон

29-90-21



2. Инструментальное (детальное) обследование лесных насаждений

2.1. Лесничество Свечинское Участковое лесничество Свечинское сельское

Урочище (дача) СПК «Знамя» Квартал 1 Выдел 24 Лесопатологический выдел 1

Наличие ограничений или особенностей участка, влияющих на назначение СОМ:

в связи с наличием ветровальных и буреломных деревьев в обследованном насаждении существует угроза возникновения лесных пожаров; Ограничения (ст. 119 ЛКРФ).

(отметка о наличии ООПТ, ОЗУ, водоохранной зоны, радиоактивного загрязнения лесов, угрозы возникновения очагов вредных организмов или пожарной опасности в лесах).

2.2. Фактическая таксационная характеристика лесного насаждения соответствует (не соответствует) таксационному описанию (нужное подчеркнуть). Причины несоответствия:

воздействия сильных ветров текущего года, повлекшие наклон более 10°, изгиб или вывал деревьев, фактическая полнота от 0 до 0,1, что не соответствует указанному в таксационном описании.

Ведомость насаждений с выявленными несоответствиями таксационным описаниям приведена в приложении 1 к Акту.

| | | |
|----------------------------|--|---|
| 2.3. Состояние насаждений: | с нарушенной устойчивостью (средневзвешенная категория состояния $\geq 1,51 \leq 4,50$) | - |
| | с утраченной устойчивостью (средневзвешенная категория состояния $\geq 4,51$) | v |
| | устойчивое (средневзвешенная категория состояния $\leq 1,50$) | - |

2.4. Причины ослабления, повреждения, средневзвешенная категория состояния насаждения:

насаждение повреждено в результате воздействия сильных ветров текущего года, повлекшие наклон более 10°, изгиб или вывал деревьев; средневзвешенная категория состояния насаждения составляет 4,85, что характеризует данное насаждение как «погибшее»

2.4.1. Заселено (отработано) стволовыми вредителями:

| Вид вредителя | Порода | Встречаемость заселенных деревьев, % от запаса породы | Встречаемость отработанных деревьев, % от запаса породы | Степень заселения лесного насаждения (слабая, средняя, сильная) |
|---------------|--------|---|---|---|
| 1 | 2 | 3 | 4 | 5 |
| - | - | - | - | - |

2.4.2. Повреждено огнем:

| Вид пожара | Порода | Состояние корневых лап | | Состояние корневой шейки | | Высушивание луба | | Обугленность древесины более 1/3 высоты ствола | |
|------------|--------|-----------------------------------|--|--|--|--|----------------------------------|--|--|
| | | процент поврежденных огнём корней | процент деревьев с данным повреждением | Обугленность древесины корневой шейки по окружности (1/4; 2/4; 3/4; более 3/4) | процент деревьев с данным повреждением | по окружности (1/4; 2/4; 3/4; более 3/4) | % деревьев с данным повреждением | По окружности ствола (менее 1/2; более 1/2) | Процент деревьев с данными повреждениями |
| 1 | 2 | 3 | 4 | 5 | 6 | 7 | 8 | 9 | 10 |
| - | - | - | - | - | - | - | - | - | - |

2.4.3. Поражено болезнями:

| Болезнь/возбудитель | Порода | Встречаемость, % от запаса насаждения | Степень поражения лесного насаждения (слабая, средняя, сильная) |
|---------------------|--------|---------------------------------------|---|
| 1 | 2 | 3 | 4 |
| - | - | - | - |

2.5. Выборке подлежит 95,0 % деревьев (указывается общий % запаса деревьев, подлежащий рубке, от общего запаса насаждения), в том числе:

| | | | |
|--------------------------|-----------|----------------------|-------|
| без признаков ослабления | _____ | (причины ослабления) | _____ |
| ослабленных | _____ | (причины ослабления) | _____ |
| сильно ослабленных | _____ | (причины ослабления) | _____ |
| усыхающих | _____ | (причины ослабления) | _____ |
| свежего сухостоя | _____ | | |
| свежего ветровала | <u>50</u> | | |
| свежего бурелома | <u>45</u> | | |
| старого сухостоя | _____ | | |
| старого ветровала | _____ | | |
| старого бурелома | _____ | | |

2.6. Полнота лесного насаждения после уборки деревьев, подлежащих рубке, составит 0,03
Критическая полнота для данной категории лесных насаждений и преобладающей породы составляет не лимитируется

ЗАКЛЮЧЕНИЕ к инструментальному обследованию участка.

С целью предотвращения негативных процессов, снижения ущерба от их воздействия, назначено:

| Участковое лесничество | Урочище (дача) | Квартал | Выдел | Площадь выдела, га | Лесопатологический выдел | Площадь лесопатологического выдела, га | Вид мероприятия | Площадь мероприятия, га | Породы | Доля выбранной древесины по запасу, % | Рекомендуемый срок проведения мероприятия |
|------------------------|----------------|---------|-------|--------------------|--------------------------|--|-----------------|-------------------------|-----------|---------------------------------------|---|
| 1 | 2 | 3 | 4 | 5 | 6 | 7 | 8 | 9 | 10 | 11 | 12 |
| Свечинское сельское | СПК «Знамя» | 1 | 24 | 3,6 | 1 | 1,6 | ВСП | 1,6 | С,Е, Б,ОС | 95 | 2022-2024 год |

Абрис участка прилагается (приложение 3 к Акту).

В соответствии с п. 47 "Порядка проведения лесопатологических обследований и формы акта лесопатологического обследования" (приказ Минприроды России №910 от 09.11.2020 г.), в лесных насаждениях с наличием погибших деревьев, составляющих более 50% от запаса насаждения, поврежденного в результате воздействия сильных ветров, назначение СОМ проводится визуально, а недостающая информация переносится из таксационных описаний.»

В соответствии с п. 49 "Правил осуществления мероприятий по предупреждению распространения вредных организмов" (приказ Минприроды России №912 от 09.11.2020 г.), рекомендуется назначение санитарно-оздоровительных мероприятий в виде выборочной санитарной рубки с общим выбираемым запасом 289 куб. м. С сохранением всех живых деревьев.

Дата проведения ЛПО 25.10.2022 года

Дата составления документа 16.11.2022 года

Исполнитель работ по проведению лесопатологического обследования:

Фамилия, имя, отчество
(при наличии)

Тараскин Евгений Григорьевич

Организация

ФБУ «Рослесозащита» – «ЦЗЛ Нижегородской области»

Должность

Главный специалист

Подпись

Телефон

29-90-21



Ведомость участков леса с выявленными несоответствиями таксационным описаниям

Субъект Российской Федерации Кировская область Лесничество (лесопарк) Свечинское

Участков лесничество Свечинское сельское Урочище (дача) СПК "Звезда"

| 1 | 2 | 3 | 4 | 5 | 6 | 7 | 8 | 9 | 10 | Таксационная характеристика | | | | | | | | | | Заложено | |
|----------------|----------------|--------------|---------------------|-------------------------|---------------------------------|-----------------------------------|-----------------|---------------------------------|--|---|--------|--------------|-------------------|---------------------|----------|---------|--------|------------------|-----------------|----------|----|
| | | | | | | | | | | 11 | 12 | 13 | 14 | 15 | 16 | 17 | 18 | 19 | 20 | 21 | 22 |
| Год проведения | Номер квартала | Номер выдела | Прополье выдела, га | Лесное назначение лесов | Категория защитных лесов | ОЗУ | Источник данных | Номер лесопитомнического выдела | Прополье лесопитомнического выдела, га | состав | порода | возраст, лет | средняя высота, м | средний диаметр, см | тип леса | полнота | фоннет | запас, куб. м/га | количество, шт. | площадь | |
| 2019 | 1 | 4 | 3.1 | Защитные | Леса зап. полос вдоль Ж/Д и Л/Д | ОЗУ: Берегозащитные участки лесов | ТО | x | x | 4СЭЗБ1ОС | С | 85 | 24 | 28 | МЧ | 0.6 | II | 220 | - | - | |
| 2019 | 1 | 4 | 3.1 | Защитные | Леса зап. полос вдоль Ж/Д и Л/Д | ОЗУ: Берегозащитные участки лесов | Ф | 1 | 1.1 | Погоблие насаждение, единичные деревья 4СЭЗБ1ОС | С | 85 | 24 | 28 | МЧ | 0.03 | II | 11 | - | - | |
| 2019 | 1 | 19 | 2.5 | Защитные | Леса зап. полос вдоль Ж/Д и Л/Д | ограничения (ст. 119 ЛК РФ) | ТО | x | x | 4СЭЗБ1ОС | С | 85 | 24 | 28 | МЧ | 0.6 | II | 230 | - | - | |
| 2019 | 1 | 19 | 2.5 | Защитные | Леса зап. полос вдоль Ж/Д и Л/Д | ограничения (ст. 119 ЛК РФ) | Ф | 1 | 1.1 | Погоблие насаждение, единичные деревья 4СЭЗБ1ОС | С | 85 | 24 | 28 | МЧ | 0.03 | II | 11 | - | - | |

| Год проведения лесосурьейтов | Номер квартала | Номер выдела | Площадь выдела, га | Целевое назначение лесов | Категория защитных лесов | ОБО | Источник данных | Номер лесопатологического выдела | Площадь лесопатологического выдела, га | Таксационная характеристика | | | | | | | | | | Заложено пробных площадей | |
|------------------------------|----------------|--------------|--------------------|--------------------------|---------------------------------|-----------------------------|-----------------|----------------------------------|--|---|-------------------|--------------|----------------------|----------------------|----------|--------|---------|------------------|-----------------|---------------------------|---|
| | | | | | | | | | | состав | порода | возраст, лет | средняя высота, м | средний диаметр, см | тип леса | погода | фонитет | запас, куб. м/га | количество, шт. | Общая площадь, га | |
| 2019 | 1 | 23 | 1.7 | Защитные | Леса зап. пояса вдоль Ж/Д и А/Д | ограничения (ст. 119 ЛК РФ) | ТО | x | x | 8Б2ОС+С+Е | Б ОС С Е | 55 | 21 22 | 24 26 | МЧ | 0.6 | II | 160 | 1 | 1 | 1 |
| | 1 | 23 | 1.7 | Защитные | Леса зап. пояса вдоль Ж/Д и А/Д | ограничения (ст. 119 ЛК РФ) | Ф | 1 | 0.3 | Погнившие насаждение, единичные деревья 8Б2ОС+С+Е | Б ОС С Е | 55 | 21 22 | 24 26 | МЧ | 0.03 | II | 8 152-сух. | 1 | 1 | 1 |
| 2019 | 1 | 24 | 3.6 | Защитные | Леса зап. пояса вдоль Ж/Д и А/Д | ограничения (ст. 119 ЛК РФ) | ТО | x | x | 3С3Е2Б2ОС | С Е Б ОС | 85 65 | 24 22 24 25 | 32 24 24 28 | МЧ | 0.5 | II | 190 | 1 | 1 | 1 |
| | 1 | 24 | 3.6 | Защитные | Леса зап. пояса вдоль Ж/Д и А/Д | ограничения (ст. 119 ЛК РФ) | Ф | 1 | 0.6 | Погнившие насаждение, единичные деревья 3С3Е2Б2ОС | С Е Б ОС | 85 65 | 24 22 24 25 | 32 24 24 28 | МЧ | 0.03 | II | 10 180-сух. | 1 | 1 | 1 |

Условные обозначения:

ТО – таксационные описания

Ф – фактическая характеристика лесного насаждения

Исполнитель работ по проведению лесопатологических обследований:

Фамилия, имя и отчество (при наличии)

Тараскин Евгений Григорьевич

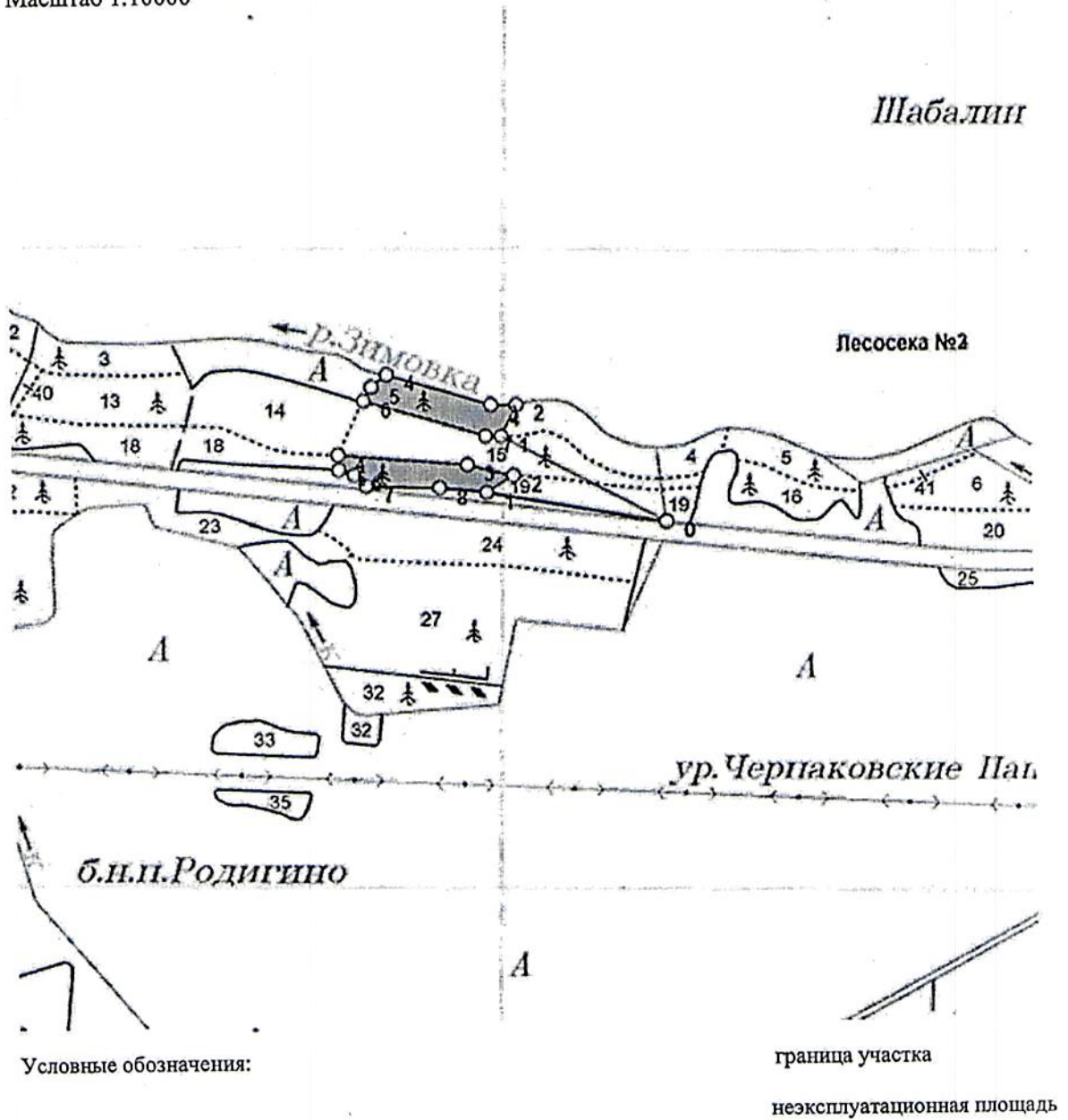
Подпись:



Абрис участка

в квартале 1 выдел 4 л/п 1 площадь 1,1 га общая площадь участка – 1,1 га Свечинского сельского
участкового лесничества (СПК «Знамя») Свечинского лесничества Министерства лесного хозяйства
Кировской области

Масштаб 1:10000



| № квартала | № выдела | № лесопатологического выдела | Размеры ленты (круговой площадки) перечёта | | | | | Координаты начала, конца и поворотных точек лент перечёта /центров круговых площадок перечёта |
|------------|----------|------------------------------|--|----------|-----------|-----------|-------------|---|
| | | | № ленты (площадки) | длина, м | ширина, м | радиус, м | площадь, га | |
| | | | | | | | | |

Пространственное размещение лесопатологических выделов
(включается в Акт при выделении лесопатологических выделов, для указания пространственного расположения повреждённых и погибших насаждений)

| Номера точек | Координаты | | Длина, м | Номера точек | Координаты | | Длина, м |
|--------------|-------------|-------------|----------|--------------|-------------|-------------|----------|
| | Широта, ° | Долгота, ° | | | Широта, ° | Долгота, ° | |
| 0 - 1 | 58.27638496 | 47.35445856 | 291 | 4 - 5 | 58.27942613 | 47.34826637 | 31 |
| 1 - 2 | 58.27813763 | 47.3507678 | 55 | 5 - 6 | 58.27926397 | 47.34770955 | 25 |
| 2 - 3 | 58.27852877 | 47.35139199 | 40 | 6 - 7 | 58.27915306 | 47.34748628 | 199 |
| 3 - 4 | 58.27862988 | 47.35075468 | 170 | 7 - 1 | 58.27819828 | 47.35036106 | 25 |

Исполнитель работ по проведению лесопатологического обследования:

Фамилия, имя
и отчество (при наличии)

Тараскин Евгений Григорьевич

Подпись



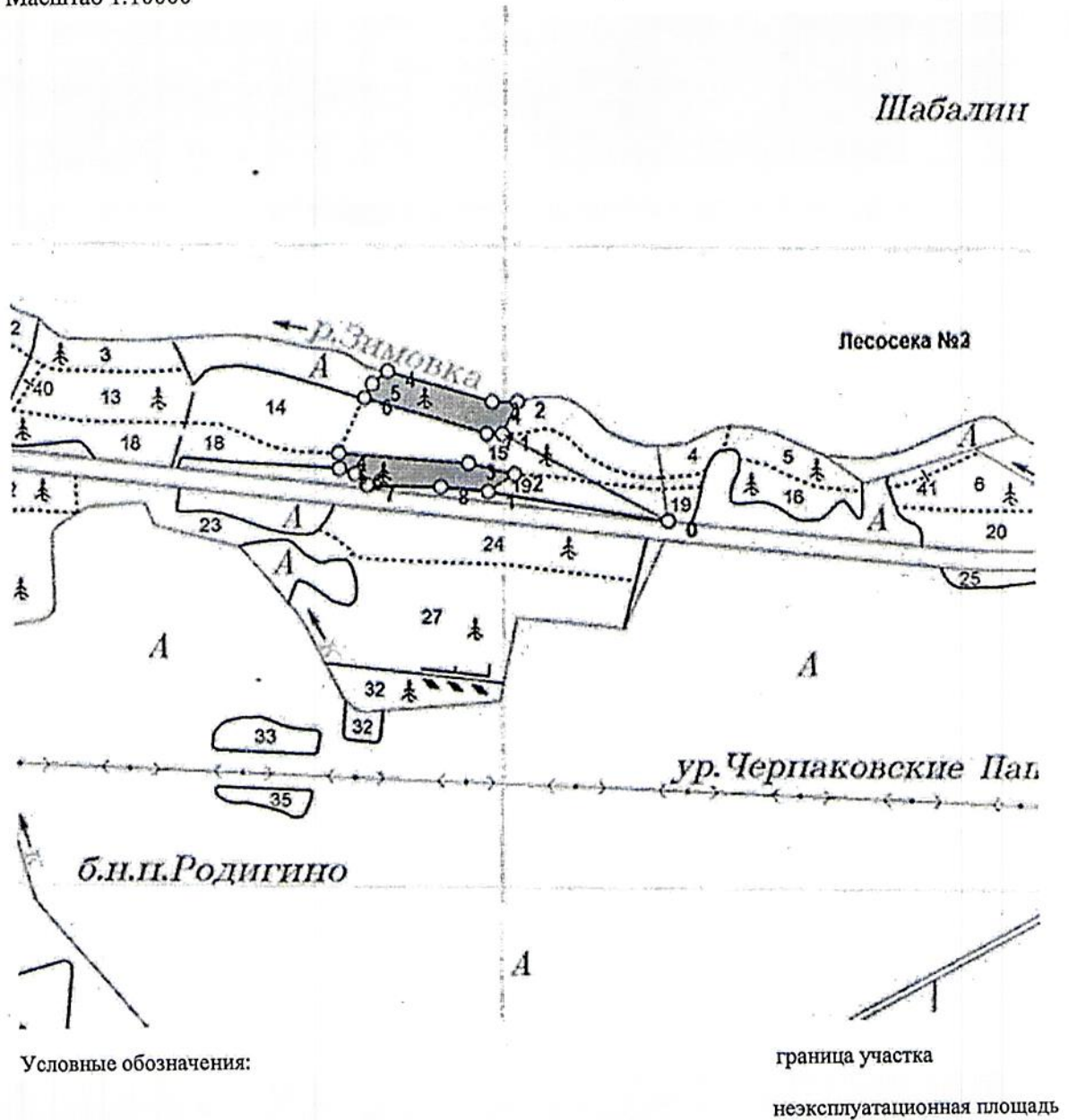
Дата составления документа: 16.11.2022 г.

Телефон 8 (8332) 29-90-21

Абрис участка

в квартале 1 выдел 19 л/п 1 площадь 1,1 га общая площадь участка – 1,1 га Свечинского
сельского участкового лесничества (СПК «Знамя») Свечинского лесничества Министерства лесного
хозяйства Кировской области

Масштаб 1:10000



| № квартала | № выдела | № лесопатологического выдела | Размеры ленты (круговой площадки) перечёта | | | | | Координаты начала, конца и поворотных точек лент перечёта /центров круговых площадок перечёта |
|------------|----------|------------------------------|--|----------|-----------|-----------|-------------|---|
| | | | № ленты (площадки) | длина, м | ширина, м | радиус, м | площадь, га | |
| | | | | | | | | |

Пространственное размещение лесопатологических выделов
(включается в Акт при выделении лесопатологических выделов, для указания пространственного расположения повреждённых и погибших насаждений)

| Номера точек | Координаты | | Длина, м | Номера точек | Координаты | | Длина, м |
|--------------|-------------|-------------|----------|--------------|-------------|-------------|----------|
| | Широта,° | Долгота,° | | | Широта,° | Долгота,° | |
| 0 - 1 | 58.27638649 | 47.35444696 | 283 | 5 - 6 | 58.27828935 | 47.34635127 | 26 |
| 1 - 2 | 58.27742995 | 47.35002322 | 50 | 6 - 7 | 58.27812632 | 47.34668575 | 26 |
| 2 - 3 | 58.27757711 | 47.35084891 | 75 | 7 - 8 | 58.27791348 | 47.34691863 | 114 |
| 3 - 4 | 58.2778911 | 47.34971088 | 203 | 8 - 1 | 58.27765194 | 47.34881178 | 75 |
| 4 - 5 | 58.27845767 | 47.34640089 | 24 | | | | |

Исполнитель работ по проведению лесопатологического обследования:

Фамилия, имя
и отчество (при наличии)

Тараскин Евгений Григорьевич

Подпись



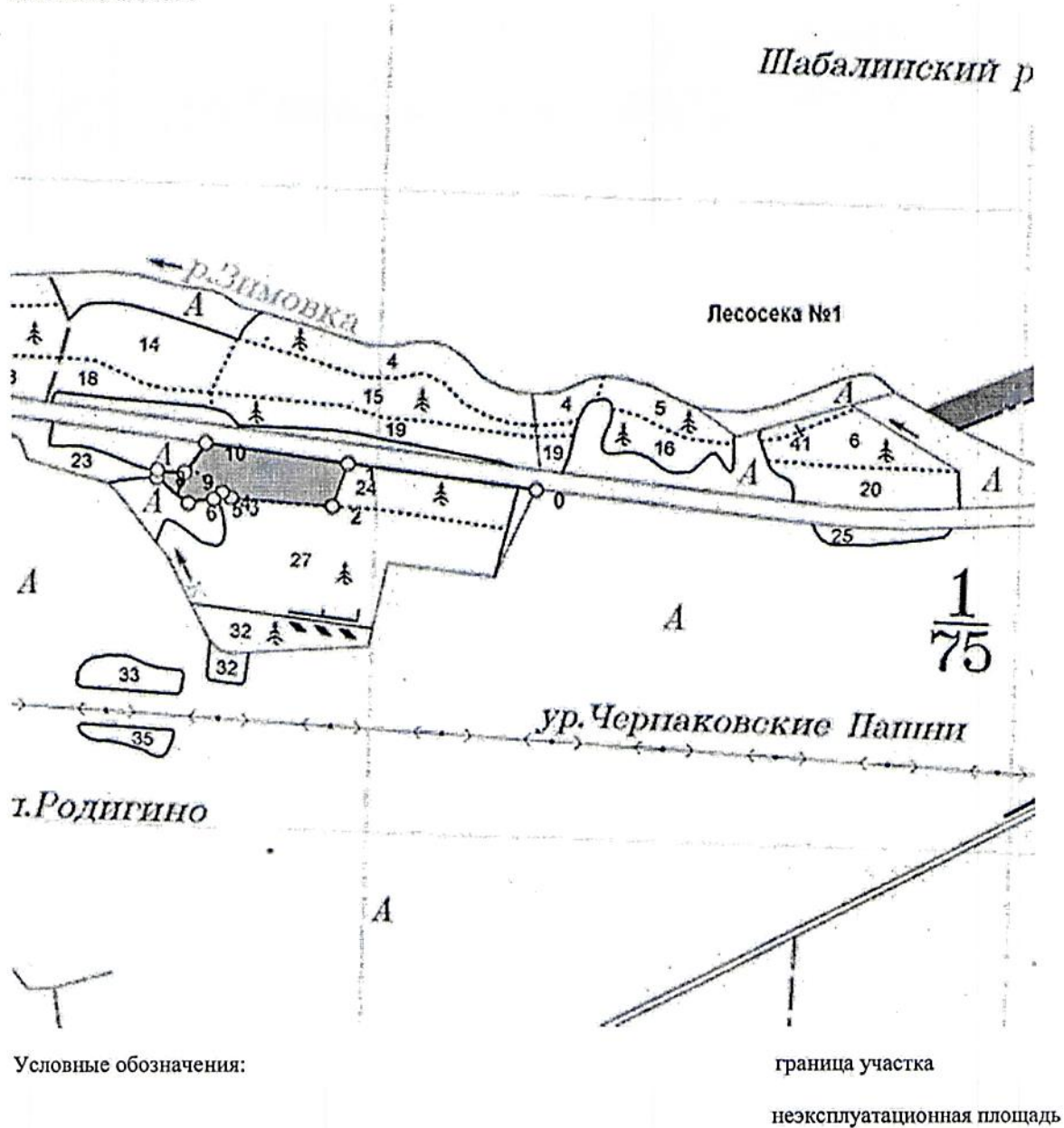
Дата составления документа: 16.11.2022 г.

Телефон 8 (8332) 29-90-21

Абрис участка

в квартале 1 выдел 23 л/п 1 площадь 0,3 га, выдел 24 л/п 1 площадь 1,6 га, общая площадь участка – 1,9 га Свечинского сельского участкового лесничества (СПК «Знамя») Свечинского лесничества Министерства лесного хозяйства Кировской области

Масштаб 1:10000



| № квартала | № выдела | № лесопатологического выдела | Размеры ленты (круговой площадки) перечёта | | | | | Координаты начала, конца и поворотных точек лент перечёта /центров круговых площадок перечёта |
|------------|----------|------------------------------|--|----------|-----------|-----------|-------------|---|
| | | | № ленты (площадки) | длина, м | ширина, м | радиус, м | площадь, га | |
| | | | | | | | | |

Пространственное размещение лесопатологических выделов
(включается в Акт при выделении лесопатологических выделов, для указания пространственного расположения повреждённых и погибших насаждений)

| Номера точек | Координаты | | Длина, м | Номера точек | Координаты | | Длина, м |
|--------------|-------------|-------------|----------|--------------|-------------|-------------|----------|
| | Широта, ° | Долгота, ° | | | Широта, ° | Долгота, ° | |
| 0 - 1 | 58.27618411 | 47.35448556 | 297 | 6 - 7 | 58.27710011 | 47.34543735 | 62 |
| 1 - 2 | 58.27713356 | 47.34973741 | 70 | 7 - 8 | 58.27754169 | 47.34478606 | 12 |
| 2 - 3 | 58.27662457 | 47.34909447 | 156 | 8 - 9 | 58.27762955 | 47.34483885 | 42 |
| 3 - 4 | 58.27706123 | 47.34655931 | 15 | 9 - 10 | 58.27752606 | 47.34552562 | 56 |
| 4 - 5 | 58.27716015 | 47.34637277 | 16 | 10 - 1 | 58.27784206 | 47.34622616 | 220 |
| 5 - 6 | 58.27711005 | 47.34612231 | 39 | | | | |

Исполнитель работ по проведению лесопатологического обследования:

Фамилия, имя
и отчество (при наличии)

Тараскин Евгений Григорьевич

Подпись



Дата составления документа: 16.11.2022 г.

Телефон 8 (8332) 29-90-21

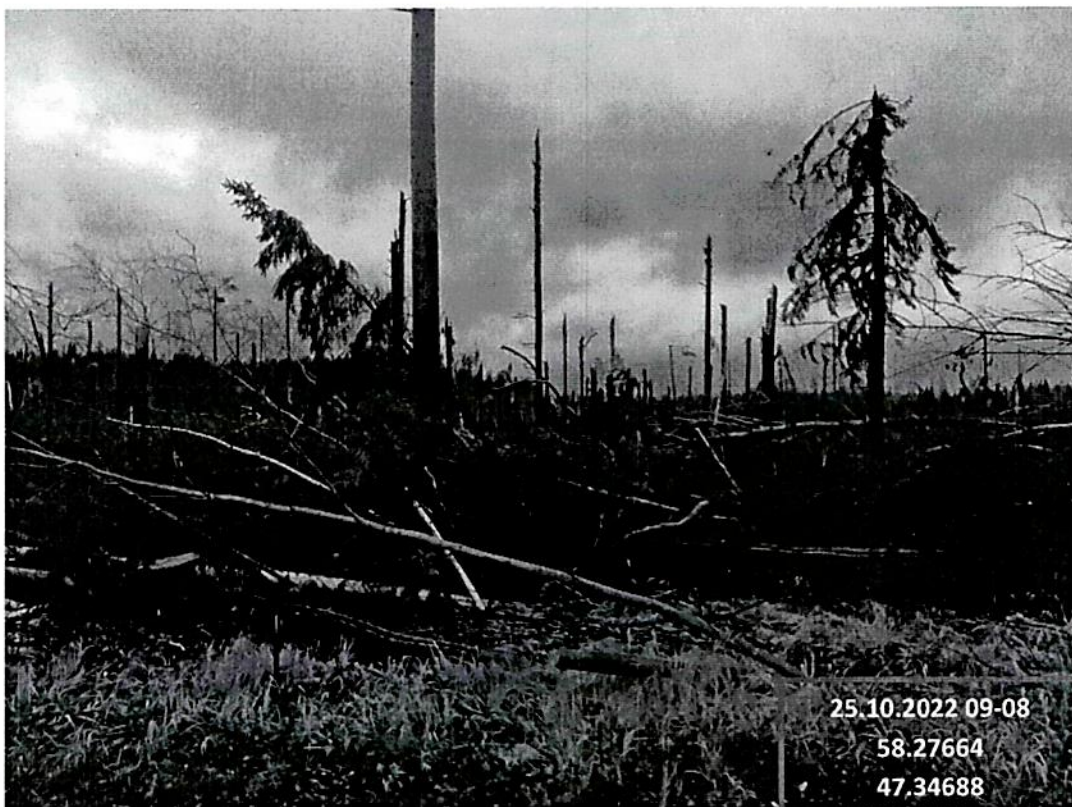
Фототаблица

к акту лесопатологического обследования

В Свечинском лесничестве, Свечинском сельском участковом лесничестве СПК «Знамя» в
квартале 1, выдел 4 л/п 1, выдел 19 л/п 1.



В Свечинском лесничестве, Свечинском сельском участковом лесничестве СПК «Знамя» в квартале 1, выдел 23 л/п 1, выдел 24 л/п 1.

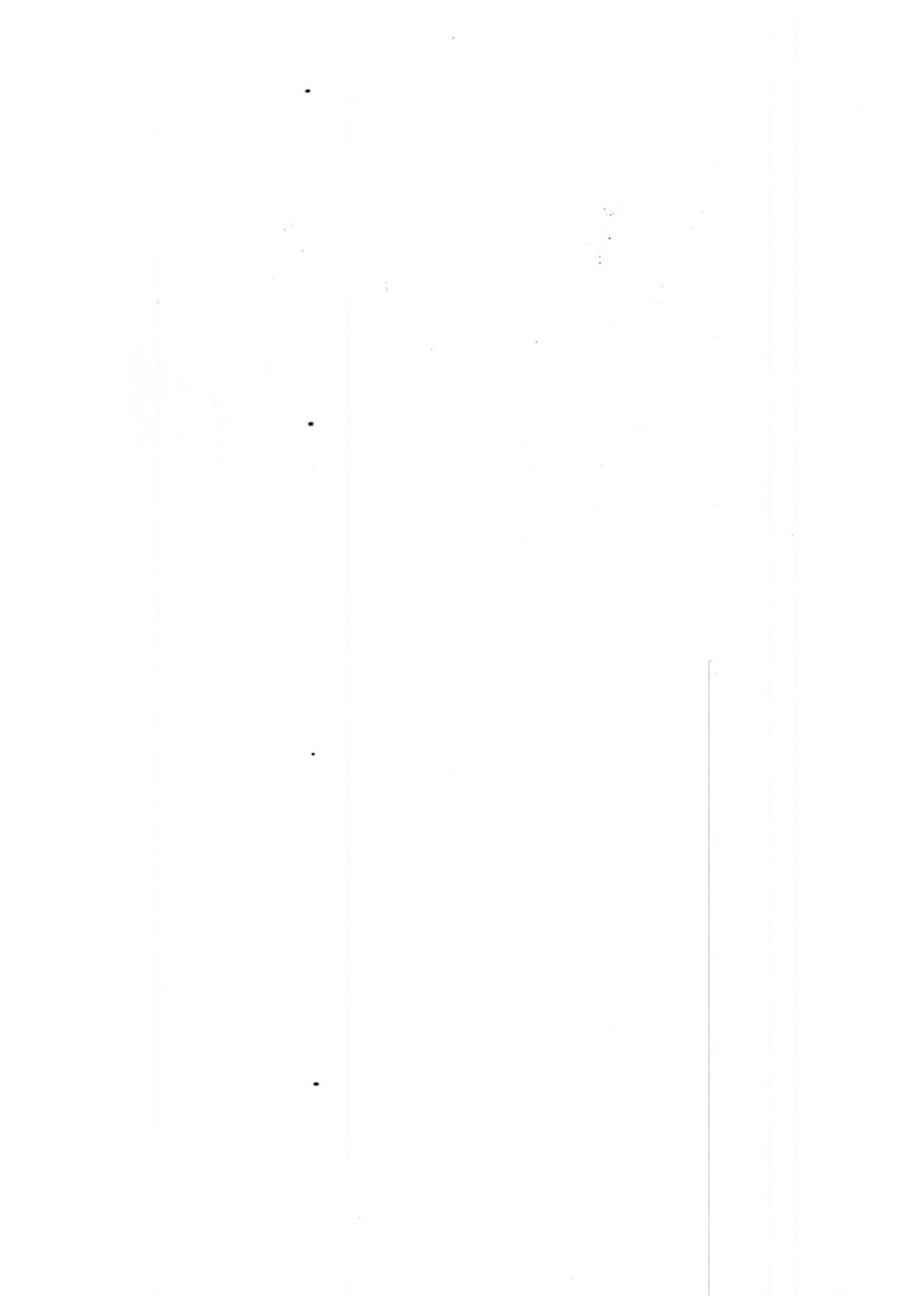


Исполнитель работ по проведению лесопатологического обследования:

Фамилия, имя, отчество
(при наличии)

Тараскин Евгений Григорьевич

Подпись



| № выдела | Площадь | Состав леса | Высота | Элемент леса | Возраст | Высота от метр | Диаметр | Класс | Группа | Бонитет | Тип леса | Полнота | Запас сырья лесос. кбм | | | Класс | Запас на выдел, кбм | | | Хозяйственные мероприятия | | | |
|----------|---------|-------------|--------|--------------|---------|----------------|---------|-------|--------|---------|----------|---------|------------------------|-----------------|-------------------------|-------|----------------------|-------|--------------|---------------------------|---------------|-------|-----------|
| | | | | | | | | | | | | | на 1 га | в т.ч. на выдел | в т.ч. по составу пород | | сучко-стой (ст-ного) | редки | еди-нич. дер | | Заканченность | общая | ликви-диа |
| 1 | 2 | 3 | 4 | 5 | 6 | 7 | 8 | 9 | 10 | 11 | 12 | 13 | 14 | 15 | 16 | 17 | 18 | 19 | 20 | 21 | 22 | 23 | 24 |

| | | | | | | | | | | | | | | | | | | | | | | | | |
|----|-----|----------|---|----|-----|----|----|----|---|---|---|----|-----|-----|-----|-----|---|--|--|--|--|--|--|--|
| 18 | 2.6 | 4Б2ОСХ2Е | 1 | 23 | 4Б | 65 | 24 | 24 | 7 | 5 | 2 | МЧ | 0.6 | 180 | 468 | 187 | 2 | | | | | | | |
| | | | | | 2ОС | | 25 | 28 | | | | В3 | | | | 94 | 3 | | | | | | | |
| | | | | | 2С | 75 | 23 | 26 | | | | | | | | 94 | 1 | | | | | | | |
| | | | | | 2Е | 20 | 22 | | | | | | | | | 94 | 1 | | | | | | | |

подрот: 10Е; (30); 5 м; 2 тыс.шт/га
 Особенности: Состав неоднородный, Полнота неравномерная, Выдел обеспечен трелев. волоками
 Особенности: В выделе установлены ограничения (ст. 119 ЛК РФ)

| | | | | | | | | | | | | | | | | | | | | | | | | |
|----|-----|----------|---|----|-----|----|----|----|---|---|---|----|-----|-----|-----|-----|---|--|--|--|--|--|--|--|
| 19 | 2.5 | 4С2Е31ОС | 1 | 24 | 4С | 85 | 24 | 28 | 5 | 5 | 2 | МЧ | 0.6 | 230 | 575 | 230 | 1 | | | | | | | |
| | | | | | 2Е | | 22 | 24 | | | | В3 | | | | 115 | 2 | | | | | | | |
| | | | | | 3Б | 65 | 24 | 24 | | | | | | | | 172 | 2 | | | | | | | |
| | | | | | 1ОС | 25 | 32 | | | | | | | | | 58 | 3 | | | | | | | |

подрот: 10Е; (25); 4 м; 2 тыс.шт/га
 Особенности: Состав неоднородный, Выдел обеспечен трелев. волоками
 Селекционная оценка: Нормальные
 Особенности: В выделе установлены ограничения (ст. 119 ЛК РФ)

| | | | | | | | | | | | | | | | | | | | | | | | | |
|----|-----|--------------|---|----|-----|----|----|----|---|---|---|----|-----|-----|-----|----|---|--|--|--|--|--|--|--|
| 20 | 1.8 | 3Е3ОСХ2Е+ОЛС | 1 | 23 | 3Б | 70 | 24 | 26 | 7 | 5 | 2 | МЧ | 0.6 | 180 | 324 | 97 | 2 | | | | | | | |
| | | | | | 3ОС | | 25 | 28 | | | | В3 | | | | 97 | 3 | | | | | | | |
| | | | | | 2С | 85 | 23 | 28 | | | | | | | | 65 | 1 | | | | | | | |
| | | | | | 2Е | 20 | 22 | | | | | | | | | 65 | 2 | | | | | | | |
| | | | | | ОЛС | 40 | | | | | | | | | | | | | | | | | | |

подрот: 10Е; (25); 4 м; 1.5 тыс.шт/га
 Особенности: Состав неоднородный
 Особенности: В выделе установлены ограничения (ст. 119 ЛК РФ)

| | | | | | | | | | | | | | | | | | | | | | | | | |
|----|-----|-----------|---|----|----|----|----|----|---|---|---|----|-----|-----|-----|-----|---|--|--|--|--|--|--|--|
| 21 | 1.8 | 4С4Е2Б+ОС | 1 | 22 | 4С | 85 | 23 | 28 | 5 | 5 | 2 | МЧ | 0.6 | 210 | 378 | 151 | 1 | | | | | | | |
| | | | | | 4Е | 20 | 22 | | | | | В3 | | | | 151 | 2 | | | | | | | |
| | | | | | 2Б | 70 | 24 | 26 | | | | | | | | 76 | 2 | | | | | | | |
| | | | | | ОС | | | | | | | | | | | | | | | | | | | |

подрот: 10Е; (15); 2 м; 0.5 тыс.шт/га
 Особенности: Состав неоднородный
 Селекционная оценка: Нормальные
 Особенности: В выделе установлены ограничения (ст. 119 ЛК РФ)

| | | | | | | | | | | | | | | | | | | | | | | | | |
|----|-----|---------|---|----|-----|----|----|----|---|---|---|----|-----|-----|-----|-----|---|--|--|--|--|--|--|--|
| 22 | 1.5 | 4Б4ОС2Е | 1 | 24 | 4Б | 65 | 24 | 24 | 7 | 5 | 2 | Ч | 0.6 | 180 | 270 | 108 | 2 | | | | | | | |
| | | | | | 4ОС | | 25 | 28 | | | | В3 | | | | 108 | 3 | | | | | | | |
| | | | | | 2Е | 20 | 22 | | | | | | | | | 54 | 1 | | | | | | | |

подрот: 10Е; (25); 4 м; 2 тыс.шт/га
 Особенности: Выдел обеспечен трелев. волоками
 Особенности: В выделе установлены ограничения (ст. 119 ЛК РФ)

КОПИЯ ВЕРНА



Нац. № ССЧК/некого 1-8а: Л.О.П. = В.А. Пономарев =

| № участка | Площадь | Состав, возраст, пород, полевая, рощей, особенности | Ярота | Высота | Элементы леса | Возраст | Высота от основания | Диаметр | Класс | Грунт | Южная сторона | Тип леса | Нормы | Запас древесины, куб. м | | | Класс | Хозяйственные мероприятия | | | | | | |
|-----------|---------|--|-------|--------|---------------|---------|---------------------|---------|-------|-------|---------------|----------|-------|-------------------------|-----------|------------|-------|---------------------------|----------|----------|----|----|----|--|
| | | | | | | | | | | | | | | на I кв. | на II кв. | на III кв. | | сухосток | следовые | защитная | | | | |
| 1 | 2 | га | 4 | 5 | 6 | 7 | 8 | 9 | 10 | 11 | 12 | 13 | 14 | 15 | 16 | 17 | 18 | 19 | 20 | 21 | 22 | 23 | 24 | |
| 23 | 1.7 | 8БЛОС+С+Б | 1 | 21 | 8Б | 55 | 21 | 24 | 6 | 4 | 2 | МЧ | 0.6 | 160 | 272 | 218 | 2 | | | | | | | |
| | | 2ОС | | 22 | 26 | | | | | | | ВЗ | | | | 54 | 3 | | | | | | | |
| | | С | | | | | | | | | | | | | | | | | | | | | | |
| | | Б | | | | | | | | | | | | | | | | | | | | | | |
| | | подрост: 10Е; (20); 3 м; 1 тыс. шт/га | | | | | | | | | | | | | | | | | | | | | | |
| | | Особенности: В выделе установлены ограничения (ст. 119 ЛК РФ) | | | | | | | | | | | | | | | | | | | | | | |
| 24 | 3.6 | 3СЗЕБЛОС | 1 | 24 | 3С | 85 | 24 | 32 | 5 | 5 | 2 | МЧ | 0.5 | 190 | 684 | 205 | 1 | | | | | | | |
| | | 3Е | | 22 | 24 | | | | | | | ВЗ | | | | 205 | 2 | | | | | | | |
| | | 2Б | | 65 | 24 | 24 | | | | | | | | | | 137 | 2 | | | | | | | |
| | | 2ОС | | 25 | 28 | | | | | | | | | | | 137 | 3 | | | | | | | |
| | | подрост: 10Е; (15); 2 м; 2 тыс. шт/га | | | | | | | | | | | | | | | | | | | | | | |
| | | Особенности: Состав неоднородный, Полнота неравномерная, Насажение проблено рубкой, Выдел обеспечен трелев. волоками | | | | | | | | | | | | | | | | | | | | | | |
| | | Селекционная оценка, Нормальные | | | | | | | | | | | | | | | | | | | | | | |
| | | Особенности: В выделе установлены ограничения (ст. 119 ЛК РФ) | | | | | | | | | | | | | | | | | | | | | | |
| 25 | 0.5 | 6БЛОСЭ+ОЛС | 1 | 22 | 6Б | 65 | 23 | 24 | 7 | 5 | 2 | Ч | 0.6 | 160 | 80 | 48 | 2 | | | | | | | |
| | | 1ОС | | 24 | 26 | | | | | | | ВЗ | | | | 8 | 3 | | | | | | | |
| | | 3Б | | 20 | 32 | | | | | | | | | | | 24 | 1 | | | | | | | |
| | | ОЛС | | 40 | | | | | | | | | | | | | | | | | | | | |
| | | подрост: 10Е; (20); 3 м; 1 тыс. шт/га | | | | | | | | | | | | | | | | | | | | | | |
| | | Особенности: В выделе установлены ограничения (ст. 119 ЛК РФ) | | | | | | | | | | | | | | | | | | | | | | |
| 26 | 5 | 6БЛОСЭ | 1 | 23 | 6Б | 65 | 24 | 24 | 7 | 5 | 2 | Ч | 0.7 | 210 | 1050 | 630 | 2 | | | | | | | |
| | | 2ОС | | 25 | 28 | | | | | | | ВЗ | | | | 210 | 3 | | | | | | | |
| | | 2Б | | 20 | 22 | | | | | | | | | | | 210 | 1 | | | | | | | |
| | | подрост: 10Е; (25); 4 м; 2 тыс. шт/га | | | | | | | | | | | | | | | | | | | | | | |
| | | Особенности: Выдел обеспечен трелев. волоками | | | | | | | | | | | | | | | | | | | | | | |
| 27 | 7 | 5СЗЕБЛОС | 1 | 24 | 5С | 85 | 24 | 32 | 5 | 5 | 2 | МЧ | 0.6 | 230 | 1610 | 805 | 1 | | | | | | | |
| | | 2Б | | 22 | 24 | | | | | | | ВЗ | | | | 322 | 2 | | | | | | | |
| | | 2Б | | 75 | 35 | 24 | | | | | | | | | | 322 | 3 | | | | | | | |
| | | 1ОС | | 26 | 32 | | | | | | | | | | | 161 | 3 | | | | | | | |
| | | подрост: 10Е; (15); 2 м; 2 тыс. шт/га | | | | | | | | | | | | | | | | | | | | | | |
| | | Особенности: Состав неоднородный, Полнота неравномерная, Выдел обеспечен трелев. волоками | | | | | | | | | | | | | | | | | | | | | | |
| | | Селекционная оценка, Нормальные | | | | | | | | | | | | | | | | | | | | | | |
| 40 | 0.2 | 5БЛОС1Е | 1 | 24 | 5Б | 75 | 25 | 24 | 8 | 6 | 2 | МЧ | 0.6 | 190 | 38 | 19 | 2 | | | | | | | |
| | | 3ОС | | 26 | 28 | | | | | | | ВЗ | | | | 11 | 3 | | | | | | | |
| | | 1С | | 23 | 26 | | | | | | | | | | | 4 | 1 | | | | | | | |
| | | 1Е | | 19 | 22 | | | | | | | | | | | 4 | 1 | | | | | | | |
| | | подрост: 10Е; (30); 5 м; 2 тыс. шт/га | | | | | | | | | | | | | | | | | | | | | | |
| | | Особенности: Полнота неравномерная, Выдел обеспечен трелев. волоками | | | | | | | | | | | | | | | | | | | | | | |
| | | Особенности: В выделе установлены ограничения (ст. 119 ЛК РФ) | | | | | | | | | | | | | | | | | | | | | | |

Менеджер: В.А. Пономарев

