

№ 4019362-438A
29.04.26

СЗКС

Проект лесовосстановления на лесном участке № лк 90-12,27/2026 год

Лесовосстановление: искусственное лесовосстановление
Субъект Российской Федерации: Кировская область
Лесной район: Южно-таёжный район европейской части Российской Федерации

Характеристика местоположения лесного участка:

Лесничество (муниципальный район (ОКТМО)): Фаленское
Участковое лесничество: Порезское
Урочище (при наличии): нет данных
№ квартала учётный (№ квартала по лесоустройству): 43:36:1:86 (90)
Номер объекта: 1
№ выдела учётный (по лесоустройству): 43:36:1:86:48 (12) Площадь га: 4.3
№ выдела учётный (по лесоустройству): 43:36:1:86:58 (27) Площадь га: 4.6
Площадь лесного участка, га: 8.9

(исходные данные для проекта лесовосстановления: материалы обследования лесного участка при выборе способа лесовосстановления, план лесного участка, масштаб 1:10000 прилагаются к проекту лесовосстановления)

Характеристика лесорастительных условий лесного участка:

Рельеф участка (уклон): Равнинный
Гидрологические условия (увлажнение): свежая
Почва: дерново-подзолистая Вз
Тип леса: Сосняк-ельник ягодниково-зеленомошниковый

Характеристика площадей лесного участка:

вырубка 2025 года
(вырубки, гари, прогалины, иные не занятые лесными насаждениями или предназначенные для лесовосстановления земли)

Характеристика вырубки:

Количество пней, тыс. штук/га: 0.4
Характер и размещение оставленных деревьев и кустарников: Куртины
Степень задернения почвы: средняя
Степень минерализации почвы (% от площади лесного участка): 30
Состояние очистки от порубочных остатков и валежника (захламленность, куб.м): слабая (5-20 м3/га)
>
а) отсутствует (до 5 куб.м/га); б) слабая (5 - 20 куб.м/га); в) средняя (20 – 50 куб.м/га); г) сильная (более 50 куб. /га)
Категория доступности для техники: доступная
а) доступная; б) требуется узкополосная расчистка без корчевки пней; в) требуется узкополосная расчистка; г) требуется широкополосная расчистка с корчевкой пней

Характеристика имеющихся подроста и молодняка лесных древесных пород:

состав пород: 8Е2П
средний возраст, лет: 15
средняя высота, м: 1.5
количество деревьев и кустарников, тыс. штук/га: 0.4
размещение их по площади лесного участка (равномерное, неравномерное, групповое): неравномерное
состояние лесных насаждений и их оценка: нормальное

Проектируемый способ лесовосстановления:

искусственное лесовосстановление

(естественное лесовосстановление, искусственное лесовосстановление, комбинированное лесовосстановление (посев, посадка))

Обоснование проектируемого способа лесовосстановления основных лесных древесных пород восстанавливаемых лесов с учетом особенностей производства работ в различных категориях защитных лесов и особо защитных участках лесов:

(для лесных участков, предназначенных для проведения лесовосстановления, на которых лесовосстановительные мероприятия осуществляются лицами, указанными в подпункте "а" пункта 6 Правил, государственными (муниципальными) учреждениями, указанными в подпункте "б" пункта 6 Правил)

Не достаточное количество подроста и молодняка основных лесных пород для естественного возобновления

Сроки и технологии (методы) выполнения работ по лесовосстановлению:

(для лесных участков, предназначенных для проведения лесовосстановления, на которых лесовосстановительные мероприятия осуществляются лицами, указанными в подпункте «а» пункта 6 Правил, государственными (муниципальными) учреждениями, указанными в подпункте "б" пункта 6 Правил)

Подготовка почвы сентябрь 2025 года Форвардером с плугом ПЛМЛ-1 бороздами, по схеме 15-5-15-5. Посадка семян Сосны с закрытой корневой системой весной 2026 года, шаг посадки 0,5 м.

Сроки и технологии (методы) выполнения работ по агротехническим уходам:

(для лесных участков, предназначенных для проведения лесовосстановления, на которых лесовосстановительные мероприятия осуществляются лицами, указанными в подпункте «а» пункта 6 Правил, государственными (муниципальными) учреждениями, указанными в подпункте "б" пункта 6 Правил)

В первый год (2026) ручная оправка от завала почвой, рыхление с одновременным уничтожением нежелательной древесно-кустарниковой растительности – 2-х кратный уход, во второй год (2027) ручная оправка, рыхление и окашивание с одновременным уничтожением нежелательной древесно-кустарниковой растительности – 2-х кратный уход, в третий год (2028) рыхление и окашивание с одновременным уничтожением нежелательной древесно-кустарниковой растительности – 1-й уход. При необходимости проводится дополнение по результатам инвентаризации.

Сроки и технологии (методы) выполнения работ по лесоводственным уходам:

(для лесных участков, предназначенных для проведения лесовосстановления, на которых лесовосстановительные мероприятия осуществляются лицами, указанными в подпункте «а» пункта 6 Правил, государственными (муниципальными) учреждениями, указанными в подпункте "б" пункта 6 Правил)

Выполняется при необходимости после проведения предварительного обследования

Требования к используемому для лесовосстановления посадочному (посевному) материалу:

Порода	Вид посадочного материала (сеянцы, саженцы с открытой (закрытой) корневой системой, селекционная категория происхождения семян, лесосеменной район)	Возраст не менее, лет	Высота не менее, см	Диаметр корневой шейки не менее, мм
Сосна	с закрытой корневой системой	2	8	2

Характеристика посевного материала:

Порода	Класс качества семян	Селекционная категория	Место происхождения (лесосеменной район)
Сосна	1 класс	Нормальные	Кировская обл., Юрьянское лесничество

Требования к молоднякам, площади которых подлежат отнесению к землям, на которых расположены леса, для признания работ по лесовосстановлению завершенными:

для лесных участков, предназначенных для проведения лесовосстановления, на которых лесовосстановительные мероприятия осуществляются лицами, указанными в подпункте "а" пункта 6 Правил, государственными (муниципальными) учреждениями, указанными в подпункте "б" пункта 6 Правил)

Порода	Возраст не менее, лет	Количество деревьев основных лесных пород не менее, тыс. штук/га	Средняя высота не менее, м
Сосна	8	2	0.9

Объем работ по лесовосстановлению (площадь лесовосстановления, га):

(для лесных участков, предназначенных для проведения лесовосстановления, на которых лесовосстановительные мероприятия осуществляются лицами, указанными в подпункте «а» пункта 6 Правил, государственными (муниципальными) учреждениями, указанными в подпункте "б" пункта 6 Правил)

8.9

Проектируемый объем работ по лесовосстановлению:

(для лесных участков, предназначенных для проведения лесовосстановления, на которых лесовосстановительные мероприятия осуществляются лицами, указанными в подпункте "а" пункта 6 Правил, государственными (муниципальными) учреждениями, указанными в подпункте "б" пункта 6 Правил)

площадь лесовосстановления, га: 8.9

количество жизнеспособных растений основных лесных древесных пород, тыс.

штук/га: 2

количество жизнеспособных растений основных лесных древесных пород на всей

площади, тыс. штук /га: 17.8

Исполнитель работ по лесовосстановлению:

Должность Инженер лесного хозяйства

Наименование организации (при наличии)

Новоселов Владимир Николаевич

Фамилия Имя Отчество (при наличии)

Дата 29 апреля 2026

Число, месяц, год

**ДОКУМЕНТ ПОДПИСАН
ЭЛЕКТРОННОЙ ПОДПИСЬЮ**

Сертификат:	38311200115971719688996124866197914561
Владелец:	Новоселов Владимир Николаевич
Действителен:	с 02.07.2025 по 02.07.2026

Приложение к проекту лесовосстановления

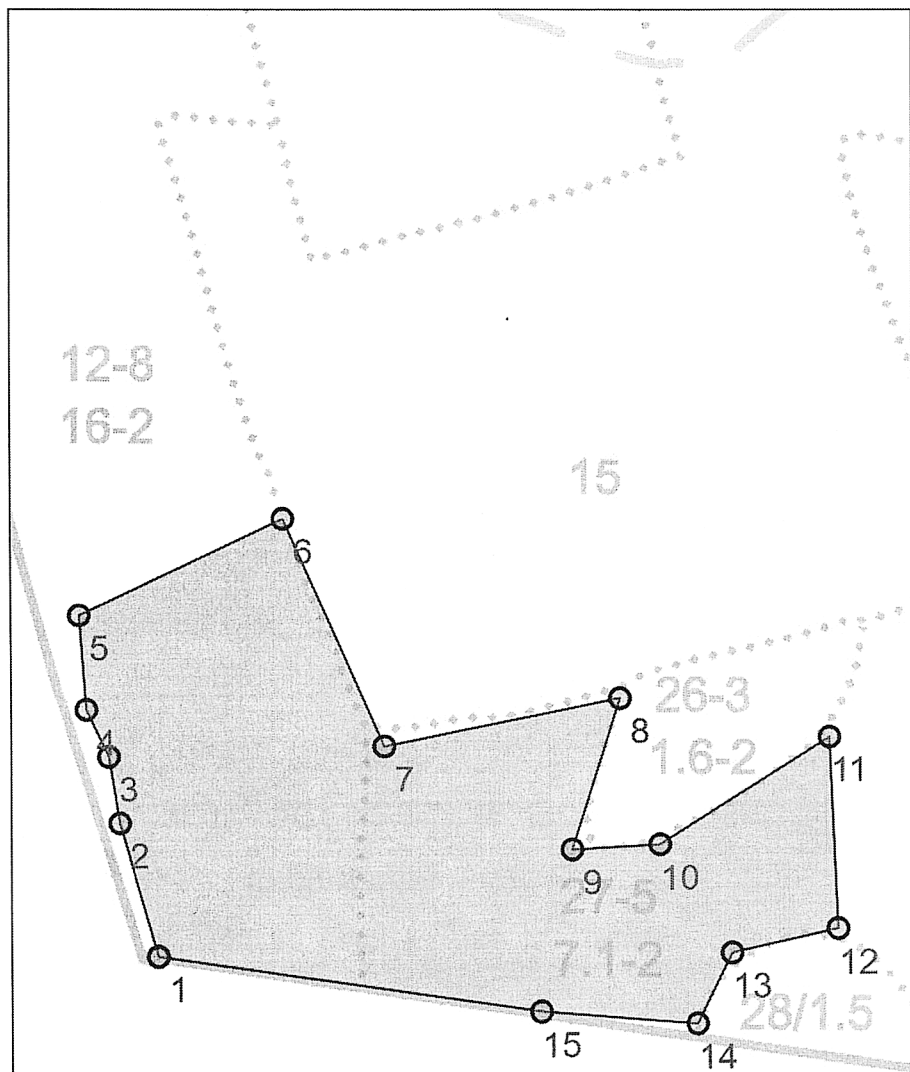
Сведения о расположении участка леса, приведенного в проекте лесовосстановления			
Номер выдела (по лесоустройству) / кадастровый номер земельного участка	Номер объекта	Площадь участка (общая), га	Площадь лесовосстановления, га (на которой осуществляются лесовосстановительные мероприятия)
43:36:1:86:48 (12)	1	8.9	4.3
43:36:1:86:58 (27)			4.6

Площадь участка лесовосстановления				
Номер объекта	Номер начальной точки (столба)	Номер следующей точки (столба)	Координата начальной точки линии (столба) (WGS-84) (для лесных участков, расположенных на землях обороны и безопасности, система координат ГСК-2011)	
			Долгота (X)	Широта (Y)
Привязка участка лесовосстановления				
Контур участка лесовосстановления				
1	1		51.107315725295585	57.53600742053019
1	2		51.10689191506532	57.536795242007855
1	3		51.10677078278904	57.53719072225546
1	4		51.10652349553826	57.53746953008024
1	5		51.10644728690323	57.53802985699541
1	6		51.108704446035226	57.538604400088964
1	7		51.10980399796356	57.537245762358715
1	8		51.11239057267607	57.53752490645847
1	9		51.11185972478536	57.536627209535
1	10		51.11282871630132	57.53665645253376
1	11		51.11471129819932	57.53728911521341
1	12		51.11480360892497	57.53615539024811
1	13		51.113627437529416	57.536016192456714
1	14		51.11324172883718	57.53560283192501
1	15		51.111511405388086	57.535675255552526
1	16		51.107315725295585	57.53600742053019
Привязка площади, исключенной из проекта лесовосстановления №				
Контур площади, исключенной из проекта лесовосстановления №				

СХЕМА
РАСПОЛОЖЕНИЯ УЧАСТКОВ ЛЕСНЫХ КУЛЬТУР

8.9 га

Масштаб: 1 : 5000



Экспликация лесосеки		
Номера точек	Ширина	Долгота
Лесосека		
1	57° 32' 09.62671"	51° 06' 26.33661"
2	57° 32' 12.46287"	51° 06' 24.81089"
3	57° 32' 13.88660"	51° 06' 24.37482"
4	57° 32' 14.89031"	51° 06' 23.48458"
5	57° 32' 16.90749"	51° 06' 23.21023"
6	57° 32' 18.97584"	51° 06' 31.33601"
7	57° 32' 14.08474"	51° 06' 35.29439"
8	57° 32' 15.08966"	51° 06' 44.60606"
9	57° 32' 11.85795"	51° 06' 42.69501"
10	57° 32' 11.96323"	51° 06' 46.18338"
11	57° 32' 14.24081"	51° 06' 52.96067"
12	57° 32' 10.15940"	51° 06' 53.29299"
13	57° 32' 09.65829"	51° 06' 49.05878"
14	57° 32' 08.17019"	51° 06' 47.67022"
15	57° 32' 08.43092"	51° 06' 41.44106"

Условные обозначения
 Эксплуатационная площадь