

Имена прихода
Иванов 12.05.2026

179-200112-71719761

Карта
Иванов

5А2 10С76

Проект лесовосстановления на лесном участке № 1/2026 / 2025 год

Лесовосстановление: Искусственное (естественное, искусственное, комбинированное)
Субъект Российской Федерации: Кировская область
Лесной район: Район хвойно-широколиственных (смешанных) лесов европейской части Российской Федерации

Характеристика местоположения лесного участка:

Лесничество: Немское, Кировская область, (Земли лесного фонда)

Участковое лесничество: Осиновское, Немское, Кировская область

Урочище:

№ квартала учетный (по лесоустройству): 43:19:5:133 (133)

Номер объекта: 1

№ выдела учетный (по лесоустройству): 43:19:5:133:47 (31) Площадь, га: 2.8

Площадь лесного участка, га: 2.8

(исходные данные для проекта лесовосстановления: материалы обследования лесного участка при выборе способа лесовосстановления, план лесного участка, масштаб 1:10 000 прилагаются к проекту лесовосстановления)

Характеристика лесорастительных условий лесного участка:

Рельеф участка (уклон): Равнинный

Гидрологические условия (увлажнение): участки с нормальными условиями увлажнения

Почва: Супесь подстилаемая глиной

Характеристика площадей лесного участка:

Вырубка 2025 года

(вырубки, гари, прогалины, иные не занятые лесными насаждениями или предназначенные для лесовосстановления земли)

Характеристика вырубки:

Количество пней, тыс. штук/га: 0.56

Характер и размещение оставленных деревьев и кустарников (куртины, полосы, групповое, равномерное): Отсутствуют

Степень задернения почвы (слабая, средняя, сильная): Слабая

Степень минерализации почвы (% от площади лесного участка): 25%

Состояние очистки от порубочных остатков и валежника (захламленность, мЗ): отсутствует (до 5 мЗ/га)

а) отсутствует (до 5 мЗ/га); б) слабая (5-20 мЗ/га); в) средняя (20-50 мЗ/га); г) сильная (более 50 мЗ/га).

Категория доступности для техники: Доступная

- а) доступная;
- б) требуется узкополосная расчистка без корчевки пней;
- в) требуется узкополосная расчистка;
- г) требуется широкополосная расчистка с корчевкой пней.

Характеристика имеющихся подроста и молодняка лесных древесных пород:

Нет подроста и молодняка

Проектируемый способ лесовосстановления:

Искусственное лесовосстановление

(естественное лесовосстановление, искусственное лесовосстановление, комбинированное лесовосстановление (посев, посадка))

Обоснование проектируемого способа лесовосстановления основных лесных древесных пород восстанавливаемых лесов с учетом особенностей производства работ в различных категориях защитных лесов и особо защитных участках лесов (для лесных участков, предназначенных для проведения лесовосстановления, на которых лесовосстановительные мероприятия осуществляются лицами, указанными в подпункте "а" пункта 6 Правил, государственными (муниципальными) учреждениями, указанными в подпункте "б" пункта 6 Правил)

ПРИКАЗ МИНИСТЕРСТВА ПРИРОДНЫХ РЕСУРСОВ И ЭКОЛОГИИ РОССИЙСКОЙ ФЕДЕРАЦИИ от 29 декабря 2021 года N 1024 (Приложение 17)

Сроки и технологии (методы) выполнения работ по лесовосстановлению (для лесных участков, предназначенных для проведения лесовосстановления, на которых лесовосстановительные мероприятия осуществляются лицами, указанными в подпункте "а" пункта 6 Правил, государственными (муниципальными) учреждениями, указанными в подпункте "б" пункта 6 Правил)

Частичная подготовка почвы - весна 2026 года плугом ПЛ-1 агрегатруемым с трактором ТДТ-55 (нарезка брод)

Посадка в дно борозды сенцев сосны обыкновенной под мечь Колесова - весной 2026 года.
Схема посадки 4*0.8

Сроки и технологии (методы) выполнения работ по агротехническим уходам (для лесных участков, предназначенных для проведения лесовосстановления, на которых лесовосстановительные мероприятия осуществляются лицами, указанными в подпункте "а" пункта 6 Правил, государственными (муниципальными) учреждениями, указанными в подпункте "б" пункта 6 Правил)

2026 год 2 ой уход (оправка окашивание сорной растительности)

2027 год 2 ой уход (окашивание, допóлнение по мере необходимости)

2028 год одинарный уход (окашивание., допóлнение по мере необходимости)

Сроки и технологии (методы) выполнения работ по лесовосстановительным уходам (для лесных участков, предназначенных для проведения лесовосстановления, на которых лесовосстановительные мероприятия осуществляются лицами, указанными в подпункте "а" пункта 6 Правил, государственными (муниципальными) учреждениями, указанными в подпункте "б" пункта 6 Правил)

2029 год - окашивание, борьба с нежелательной, кустарниковой растительностью (выполняется по мере необходимости)

Требования к используемому для лесовосстановления посадочному (посевному) материалу:

Порода: Сосна

Вид посадочного материала (сеянцы, саженцы с открытой (закрытой) корневой системой, селекционная категория происхождения семян, лесосеменной район): 2 летние сеянцы Сосны обыкновенной с открытой корневой системой

Возраст, лет: 2

Высота, см: 12

Диаметр корневой шейки, мм: 2

Характеристика посевного материала:

Порода: Сосна

Класс качества семян: 1 класс

Селекционная категория: Нормальные

Место происхождения (лесосеменной район):

Требования к молоднякам, площади которых подлежат отнесению к землям, на которых расположены леса, для признания работ по лесовосстановлению завершенными (для лесных участков, предназначенных для проведения лесовосстановления, на которых лесовосстановительные мероприятия осуществляются лицами, указанными в подпункте "а" пункта 6 Правил, государственными (муниципальными) учреждениями, указанными в подпункте "б" пункта 6 Правил):

Порода: Сосна

Возраст, лет: 7

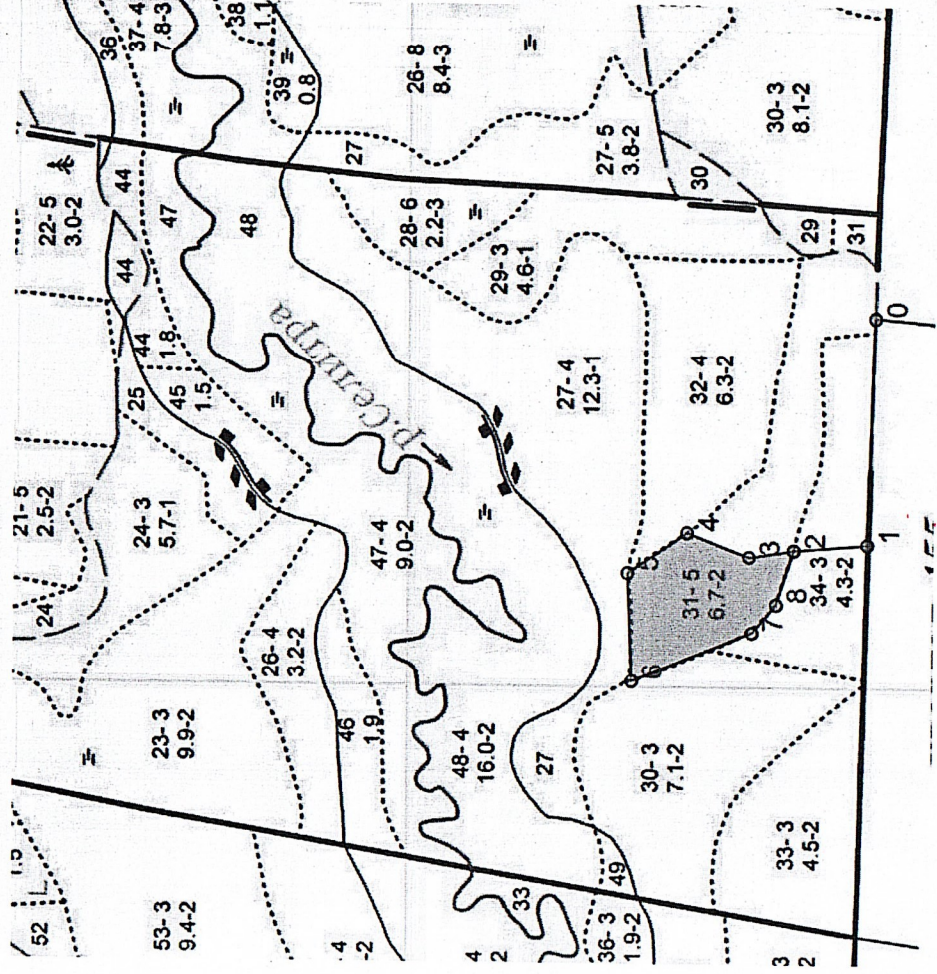
Количество деревьев основных лесных древесных пород, тыс. штук/га: 2

Средняя высота, м: 1.2

Объем работ по лесовосстановлению (площадь лесовосстановления, га) (для лесных участков, предназначенных для проведения лесовосстановления, на которых лесовосстановительные мероприятия осуществляются лицами, указанными в подпункте "а" пункта 6 Правил, государственными (муниципальными) учреждениями, указанными в подпункте "б" пункта 6 Правил)

План лесного участка

Лесничество: Немское № квартала: 133
 Участковое лесничье: Осиновское № выдела: 31
 Урочище: № объекта: 1
 Масштаб: 1:10000 Площадь, га: 2,8



Номер начальной точки (столба) линии	Номер следующей точки (столба) линии	Направление линий, румбы (азимут), °	Длина линий, м	Координата начальной точки (столба) линии	
				Долгота(X)	Широта (Y)
0	1			50,94	57,42534
1	0			50,935	57,42543
2	3			50,93486	57,42632
3	4			50,9347	57,42687
4	5			50,93523	57,42784
5	6			50,93433	57,42837
6	7			50,93194	57,42831
7	8			50,93303	57,42683
8	2			50,93366	57,42654

Исполнитель работ по лесовосстановлению:

**ДОКУМЕНТ ПОДПИСАН
 ЭЛЕКТРОННОЙ ПОДПИСЬЮ**
 Сертификат: 02BB78E0000B3FFBA4AB125524127D2DF
 Владелец: КАДОЧНИКОВ ДМИТРИЙ АНДРЕЕВИЧ, ООО
 Действителен: с 18.06.2025 по 18.09.2026

Директор

Кадочников Дмитрий Андреевич
 (Фамилия, имя, отчество -
 последнее при наличии)

Должность (При наличии)

Подпись

23.12.2025

Число, месяц, год

Проектируемый объем работ по лесовосстановлению (для лесных участков, предназначенных для проведения лесовосстановления, на которых лесовосстановительные мероприятия осуществляются лицами, указанными в подпункте "а" пункта 6 Правил, государственными (муниципальными) учреждениями, указанными в подпункте "б" пункта 6 Правил):

площадь лесовосстановления, га: 2.8

количество жизнеспособных растений основных лесных древесных пород, тыс.штук /га: 3 ✓
количество жизнеспособных растений основных лесных древесных пород на всей площади, тыс. штук: 8.4

Исполнитель работ по лесовосстановлению:

ДОКУМЕНТ ПОДПИСАН ЭЛЕКТРОННОЙ ПОДПИСЬЮ
Сертификат: 02BV78BC0000B3FFBA4AB125524127D2DF
Владелец: КАДОЧНИКОВ ДМИТРИЙ АНДРЕЕВИЧ, ООО
Действителен: с 18.06.2025 по 18.09.2026

Директор

Кадочников Дмитрий Андреевич
(фамилия, имя, отчество -
последнее при наличии)

Должность (При наличии)

Подпись

2025-12-23

Число, месяц, год