

2. Инструментальное (детальное) обследование лесных насаждений

2.1. Лесничество (лесопарк) Свечинское Участковое лесничество Юмское
Урочище (дача) — Квартал 25 Выдел 21 Лесопатологический выдел 2

Наличие ограничений или особенностей участка, влияющих на назначение СОМ:

Памятник природы регионального значения «Верховое болото «Чистое» (Постановление

Правительства Кировской области от 22.11.2010 № 78/563)

(отметка о наличии ООПТ, ОЗУ, водоохранной зоны, радиоактивного загрязнения лесов, угрозы возникновения очагов вредных организмов или пожарной опасности в лесах)

2.2. Фактическая таксационная характеристика лесного насаждения таксационному описанию. Причины несоответствия:

не соответствуют

ветровал в июле 2022 года

Ведомость насаждений с выявленными несоответствиями таксационным описаниям приведена в приложении 1 к Акту.

2.3. Состояние насаждений:

с нарушенной устойчивостью (средневзвешенная категория состояния $\geq 1,51 - \leq 4,50$)

с утраченной устойчивостью (средневзвешенная категория состояния $\geq 4,51$)

устойчивое (средневзвешенная категория состояния $< 1,50$)

V

2.4. Причины ослабления, повреждения, средневзвешенная категория состояния насаждения:

Ветровал, прошедший в июле 2022 года

СКС = 4,84

2.4.1. Заселено (отработано) стволовыми вредителями:

Вид вредителя	Порода	Встречаемость заселенных деревьев, % от запаса породы	Встречаемость отработанных деревьев, % от запаса породы	Степень заселения лесного насаждения (слабая, средняя, сильная)
1	2	3	4	5

2.4.2. Повреждено огнем:

Вид пожара	Порода	Состояние корневых лап		Состояние корневой шейки		Высушивание луба		Обугленность древесины более 1/3 высоты ствола	
		процент поврежденных огнем корней	процент деревьев с данным повреждением	Обугленность древесины корневой шейки по окружности	процент деревьев с данным повреждением	по окружности (1/4; 2/4; 3/4; более 3/4)	процент деревьев с данным повреждением	по окружности ствола (менее 1/2; более 1/2)	процент деревьев с данным повреждением
1	2	3	4	5	6	7	8	9	10

2.4.3. Поражено болезнями:

Вид вредителя	Порода	Встречаемость, % от запаса насаждения	Степень поражения лесного насаждения (слабая, средняя, сильная)
1	2	3	4

2.5. Выборке подлежит	95,0	%	деревьев (указывается общий % запаса деревьев, подлежащий рубке, от общего запаса насаждения), в том числе:	
без признаков ослабления	0,0	%	(причины назначения	_____);
ослабленных	0,0	%	(причины назначения	_____);
сильно ослабленных	0,0	%	(причины назначения	_____);
усыхающих	0,0	%	(причины назначения	_____);
свежего сухостоя	0,0	%;		
свежего ветровала	95,0	%;		
свежего бурелома	0,0	%;		
старого сухостоя	0,0	%;		
старого ветровала	0,0	%;		
старого бурелома	0,0	%;		

2.6. Полнота лесного насаждения после уборки деревьев, подлежащих рубке, составит 0,05
Критическая полнота для данной категории лесных насаждений и преобладающей породы составляет 0,3

ЗАКЛЮЧЕНИЕ к инструментальному обследованию участка.

С целью предотвращения негативных процессов, снижения ущерба от их воздействия,

Согласно п. 54 «Правил осуществления мероприятий по предупреждению распространения вредных организмов» (приказ Минприроды России от 09.11.2022 № 912) рекомендуется назначение санитарно-оздоровительного мероприятия в виде **сплошной санитарной рубки** с общим выбираемым запасом 176 м³.

В соответствии с п. 47 «Порядка проведения лесопатологических обследований и формы акта лесопатологического обследования» (приказ Минприроды России от 09.11.2020 № 910), в лесных насаждениях с наличием погибших деревьев, составляющих более 50 % от запаса насаждения, поврежденного в результате воздействия сильных ветров, назначение СОМ проводится визуально, а недостающая информация переносится из таксационных описаний.

Участковое лесничество	Урочище (лесная дача)	Квартал	Выдел	Площадь выдела, га	Лесопатологический выдел	Площадь лесопатологического выдела, га	Вид мероприятия	Площадь мероприятия, га	Породы	Доля выбираемой древесины по запасу, %	Рекомендуемый срок проведения мероприятия
Юмское		25	21	7,4	2	1,1	ССР	1,1	Б, Ивд, С, Олс	100	2022-23 гг.

Абрис участка прилагается (приложение 3 к Акту).

РЕКОМЕНДАЦИИ по проведению мероприятий, не относящихся к мероприятиям по предупреждению распространения вредных организмов.

После проведения СОМ провести обследование участка для определения способа лесовосстановления.

Дата проведения ЛПО 26.08.2022

Дата составления документа 23.11.2022

Исполнитель работ по проведению лесопатологического обследования:

Фамилия, имя и отчество Игитов Александр Михайлович

Подпись



Должность: Лесничий Вишкильского участкового лесничества Котельничского лесничества,

Организация: КОГКУ «Кировлесцентр»

Телефон: +7 (953) 679-02-12, +7 (912) 701-18-49

2. Инструментальное (детальное) обследование лесных насаждений

2.1. Лесничество (лесопарк) Свечинское Участковое лесничество Юмское
Урочище (дача) — Квартал 25 Выдел 22 Лесопатологический выдел 2

Наличие ограничений или особенностей участка, влияющих на назначение СОМ:

Памятник природы регионального значения «Верховое болото «Чистое» (Постановление

Правительства Кировской области от 22.11.2010 № 78/563)

(отметка о наличии ООПТ, ОЗУ, водоохранной зоны, радиоактивного загрязнения лесов, угрозы возникновения очагов вредных организмов или пожарной опасности в лесах)

2.2. Фактическая таксационная характеристика лесного насаждения
таксационному описанию. Причины несоответствия:

не соответствуют

ветровал в июле 2022 года

Ведомость насаждений с выявленными несоответствиями таксационным описаниям приведена в приложении 1 к Акту.

2.3. Состояние насаждений:

с нарушенной устойчивостью (средневзвешенная категория состояния $\geq 1,51 - \leq 4,50$)

с утраченной устойчивостью (средневзвешенная категория состояния $\geq 4,51$)

устойчивое (средневзвешенная категория состояния $< 1,50$)

V

2.4. Причины ослабления, повреждения, средневзвешенная категория состояния насаждения:

Ветровал, прошедший в июле 2022 года

СКС = 4,80

2.4.1. Заселено (отработано) стволовыми вредителями:

Вид вредителя	Порода	Встречаемость заселенных деревьев, % от запаса породы	Встречаемость отработанных деревьев, % от запаса породы	Степень заселения лесного насаждения (слабая, средняя, сильная)
1	2	3	4	5

2.4.2. Повреждено огнем:

Вид пожара	Порода	Состояние корневых лап		Состояние корневой шейки		Высушивание луба		Обугленность древесины более 1/3 высоты ствола	
		процент поврежденных огнем корней	процент деревьев с данным повреждением	Обугленность древесины корневой шейки по окружности	процент деревьев с данным повреждением	по окружности (1/4; 2/4; 3/4; более 3/4)	процент деревьев с данным повреждением	по окружности ствола (менее 1/2; более 1/2)	процент деревьев с данным повреждением
1	2	3	4	5	6	7	8	9	10

2.4.3. Поражено болезнями:

Вид вредителя	Порода	Встречаемость, % от запаса насаждения	Степень поражения лесного насаждения (слабая, средняя, сильная)
1	2	3	4

2.5. Выборке подлежит	95,0	%	деревьев (указывается общий % запаса деревьев, подлежащий рубке, от общего запаса насаждения), в том числе:
без признаков ослабления	0,0	%	(причины назначения _____);
ослабленных	0,0	%	(причины назначения _____);
сильно ослабленных	0,0	%	(причины назначения _____);
усыхающих	0,0	%	(причины назначения _____);
свежего сухостоя	0,0	%;	
свежего ветровала	90,0	%;	
свежего бурелома	5,0	%;	
старого сухостоя	0,0	%;	
старого ветровала	0,0	%;	
старого бурелома	0,0	%;	

2.6. Полнота лесного насаждения после уборки деревьев, подлежащих рубке, составит 0,04
Критическая полнота для данной категории лесных насаждений и преобладающей породы составляет 0,3

ЗАКЛЮЧЕНИЕ к инструментальному обследованию участка.

С целью предотвращения негативных процессов, снижения ущерба от их воздействия,

Согласно п. 54 «Правил осуществления мероприятий по предупреждению распространения вредных организмов» (приказ Минприроды России от 09.11.2022 № 912) рекомендуется назначение санитарно-оздоровительного мероприятия в виде **сплошной санитарной рубки** с общим выбираемым запасом 87 м³.

В соответствии с п. 47 «Порядка проведения лесопатологических обследований и формы акта лесопатологического обследования» (приказ Минприроды России от 09.11.2020 № 910), в лесных насаждениях с наличием погибших деревьев, составляющих более 50 % от запаса насаждения, поврежденного в результате воздействия сильных ветров, назначение СОМ проводится визуально, а недостающая информация переносится из таксационных описаний.

Участковое лесничество	Урочище (лесная дача)	Квартал	Выдел	Площадь выдела, га	Лесопатологический выдел	Площадь лесопатологического выдела, га	Вид мероприятия	Площадь мероприятия, га	Породы	Доля выбираемой древесины по запасу, %	Рекомендуемый срок проведения мероприятия
Юмское		25	22	8,0	2	0,3	ССР	0,3	С, Б, Е	100	2022-23 гг.

Абрис участка прилагается (приложение 3 к Акту).

РЕКОМЕНДАЦИИ по проведению мероприятий, не относящихся к мероприятиям по предупреждению распространения вредных организмов.

После проведения СОМ провести обследование участка для определения способа лесовосстановления.

Дата проведения ЛПО 26.08.2022

Дата составления документа 23.11.2022

Исполнитель работ по проведению лесопатологического обследования:

Фамилия, имя и отчество Игитов Александр Михайлович

Подпись



Должность: Лесничий Вишкильского участкового лесничества Котельничского лесничества,

Организация: КОГКУ «Кировлесцентр»

Телефон: +7 (953) 679-02-12, +7 (912) 701-18-49

2. Инструментальное (детальное) обследование лесных насаждений

2.1. Лесничество (лесопарк) Свечинское Участковое лесничество Юмское
Урочище (дача) — Квартал 25 Выдел 22 Лесопатологический выдел 3

Наличие ограничений или особенностей участка, влияющих на назначение СОМ:

Памятник природы регионального значения «Верховое болото «Чистое» (Постановление
Правительства Кировской области от 22.11.2010 № 78/563)

(отметка о наличии ООПТ, ОЗУ, водоохранной зоны, радиоактивного загрязнения лесов, угрозы возникновения очагов вредных организмов или пожарной опасности в лесах)

2.2. Фактическая таксационная характеристика лесного насаждения
таксационному описанию. Причины несоответствия:

не соответствуют

ветровал в июле 2022 года

Ведомость насаждений с выявленными несоответствиями таксационным описаниям приведена в приложении 1 к Акту.

2.3. Состояние насаждений:

с нарушенной устойчивостью (средневзвешенная категория состояния $\geq 1,51 - \leq 4,50$)

с утраченной устойчивостью (средневзвешенная категория состояния $\geq 4,51$)

устойчивое (средневзвешенная категория состояния $< 1,50$)

V

2.4. Причины ослабления, повреждения, средневзвешенная категория состояния насаждения:

Ветровал, прошедший в июле 2022 года

СКС = 4,40

2.4.1. Заселено (отработано) стволовыми вредителями:

Вид вредителя	Порода	Встречаемость заселенных деревьев, % от запаса породы	Встречаемость отработанных деревьев, % от запаса породы	Степень заселения лесного насаждения (слабая, средняя, сильная)
1	2	3	4	5

2.4.2. Повреждено огнем:

Вид пожара	Порода	Состояние корневых лап		Состояние корневой шейки		Высушивание луба		Обугленность древесины более 1/3 высоты ствола	
		процент поврежденных огнем корней	процент деревьев с данным повреждением	Обугленность древесины корневой шейки по окружности	процент деревьев с данным повреждением	по окружности (1/4; 2/4; 3/4; более 3/4)	процент деревьев с данным повреждением	по окружности ствола (менее 1/2; более 1/2)	процент деревьев с данным повреждением
1	2	3	4	5	6	7	8	9	10

2.4.3. Поражено болезнями:

Вид вредителя	Порода	Встречаемость, % от запаса насаждения	Степень поражения лесного насаждения (слабая, средняя, сильная)
1	2	3	4

2.5. Выборке подлежит 85,0 % деревьев (указывается общий % запаса деревьев, подлежащий рубке, от общего запаса насаждения), в том числе:

без признаков ослабления	0,0	% (причины назначения _____);
ослабленных	0,0	% (причины назначения _____);
сильно ослабленных	0,0	% (причины назначения _____);
усыхающих	0,0	% (причины назначения _____);
свежего сухостоя	0,0	%;
свежего ветровала	79,0	%;
свежего бурелома	5,0	%;
старого сухостоя	1,0	%;
старого ветровала	0,0	%;
старого бурелома	0,0	%;

2.6. Полнота лесного насаждения после уборки деревьев, подлежащих рубке, составит 0,11
Критическая полнота для данной категории лесных насаждений и преобладающей породы составляет 0,3

ЗАКЛЮЧЕНИЕ к инструментальному обследованию участка.

С целью предотвращения негативных процессов, снижения ущерба от их воздействия,

Согласно п. 54 «Правил осуществления мероприятий по предупреждению распространения вредных организмов» (приказ Минприроды России от 09.11.2022 № 912) рекомендуется назначение санитарно-оздоровительного мероприятия в виде **сплошной санитарной рубки** с общим выбираемым запасом 58 м³.

В соответствии с п. 47 «Порядка проведения лесопатологических обследований и формы акта лесопатологического обследования» (приказ Минприроды России от 09.11.2020 № 910), в лесных насаждениях с наличием погибших деревьев, составляющих более 50 % от запаса насаждения, поврежденного в результате воздействия сильных ветров, назначение СОМ проводится визуально, а недостающая информация переносится из таксационных описаний.

Участковое лесничество	Урочище (лесная дача)	Квартал	Выдел	Площадь выдела, га	Лесопатологический выдел	Площадь лесопатологического выдела, га	Вид мероприятия	Площадь мероприятия, га	Породы	Доля выбираемой древесины по запасу, %	Рекомендуемый срок проведения мероприятия
Юмское		25	22	8,0	3	0,2	ССР	0,2	С, Б, Е	100	2022-23 гг.

Абрис участка прилагается (приложение 3 к Акту).

РЕКОМЕНДАЦИИ по проведению мероприятий, не относящихся к мероприятиям по предупреждению распространения вредных организмов.

После проведения СОМ провести обследование участка для определения способа лесовосстановления.

Дата проведения ЛПО 26.08.2022

Дата составления документа 23.11.2022

Исполнитель работ по проведению лесопатологического обследования:

Фамилия, имя и отчество Игитов Александр Михайлович Подпись 

Должность: Лесничий Вишкильского участкового лесничества Котельничского лесничества,

Организация: КОГКУ «Кировлесцентр» Телефон: +7 (953) 679-02-12, +7 (912) 701-18-49

**Ведомость
участков леса с выявленными несоответствиями
таксационным описаниям**

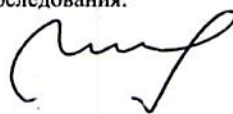
Субъект Российской Федерации Кировская область Лесничество Свечинское
 Участковое лесничество Юмское Урочище (дача) —

1	2	3	4	5	6	7	8	9	10	Таксационная характеристика лесного насаждения									Заложено пробных площадей	
										11	12	13	14	15	16	17	18	19	20	21
Год проведения лесосоустройства	Номер квартала	Номер выдела	Площадь выдела, га	Целевое назначение лесов	Категория защитных лесов	ОЗУ	Источник данных	Номер лесопато-логического выдела	Площадь лесопатологического выдела, га	Состав	Порода	Возраст	Средняя высота, м	Средний диаметр, см	Тип леса	Полнота	Бонитет	Запас, м³/га	Количество, шт.	Площадь, га
2001	25	21	7,4	Эксплуатационные	—	—	ТО	2	1,1	6Б	Б	55	18	16	ТБ/С₄	0,90	III	160		
										2Ивд	Ивд		15	14						
										2С	С		14	14						
										+Олс	Олс									
							Ф	2	1,1	Погибшее насаждение				ТБ/С₄	0,05	III	9			
										6Б	Б	55	18	16				151 - сух.		
										2Ивд	Ивд		15	14						
										2С	С		14	14						
										+Олс	Олс									
2001	25	22	8,0	Эксплуатационные	—	—	ТО	2	0,3	7С	С	120	26	36	МЧ/В₃	0,70	II	290		
										3Б	Б	90	25	32						
							Ф	2	0,3	Погибшее насаждение				МЧ/В₃	0,04	II	17			
										7С	С	120	26	36				273 - сух.		
										3Б	Б	90	25	32						
2001	25	22	8,0	Эксплуатационные	—	—	ТО	3	0,2	7С	С	120	26	36	МЧ/В₃	0,70	II	290		
										3Б	Б	90	25	32						
							Ф	3	0,2	Погибшее насаждение				МЧ/В₃	0,11	II	46			
										7С	С	120	26	36				244 - сух.		
										3Б	Б	90	25	32						

Условные обозначения: ТО - таксационные описания; Ф - фактическая характеристика лесного насаждения

Исполнитель работ по проведению лесопатологического обследования:

Фамилия, имя и отчество (при наличии) Игитов А.М.



Результаты проведения лесопатологического обследования лесных насаждений

за август - месяц 2022 года

Субъект Российской Федерации Кировская область Лесничество Свечинское
 Участковое лесничество Юмское Урочище (дача) _____

№ кв	№ участка	№ выдела	Площадь выдела, га	Целевое назначение лесов	Категория защитных лесов	ОЗУ	№ лесопотока	Площадь лесопотока, га		Таксационная характеристика лесного насаждения										Распределение деревьев по категориям состояния, % от запаса										Причина ослабления, повреждения	Подлежит рубке, % от запаса	Назначенные мероприятия				
								Лесопотока	Выдела	Состав	Порода	Возраст	Средняя высота, м	Средний диаметр, см	Тип леса	Плотность	Бонитет	Запас, м³/га	Число деревьев на пробы	Без признаков ослабления	Ослабленные	Сильно ослабленные	Усыхающие	Свежий здоровый	Свежий ветровал	Свежий бурелом	Старый здоровый	Старый ветровал	Старый бурелом			Почва	Вид			
1	2	3	4	5	6	7	8	9	10	11	12	13	14	15	16	17	18	19	20	21	22	23	24	25	26	27	28	29	30	31	32	33	34	35	36	
25	21	7.4	Эксплуатационные	—	—	—	2	1.1	ББ	Б	55	18	16	ТБ/С4	0.05	III	160	3.0				2.0				95.0	95.0	29	30			Ветровал 2022 г.	95.0	ССР	1.1	
25	22	8.0	Эксплуатационные	—	—	—	2	0.3	7С	С	120	26	36	МЧ/В3	0.04	II	290	5.0								90.0	90.0	5.0			Ветровал 2022 г.	95.0	ССР	0.3		
25	22	8.0	Эксплуатационные	—	—	—	3	0.2	7С	С	120	26	36	МЧ/В3	0.11	II	290	15.0									79.0	79.0	5.0	1.0		Ветровал 2022 г.	85.0	ССР	0.2	

Условные обозначения: Н - деревья не подлежат рубке; Р - деревья подлежат рубке

Исполнитель работ по проведению лесопатологического обследования:

Фамилия, имя, отчество: Игитов Александр Михайлович

Подпись

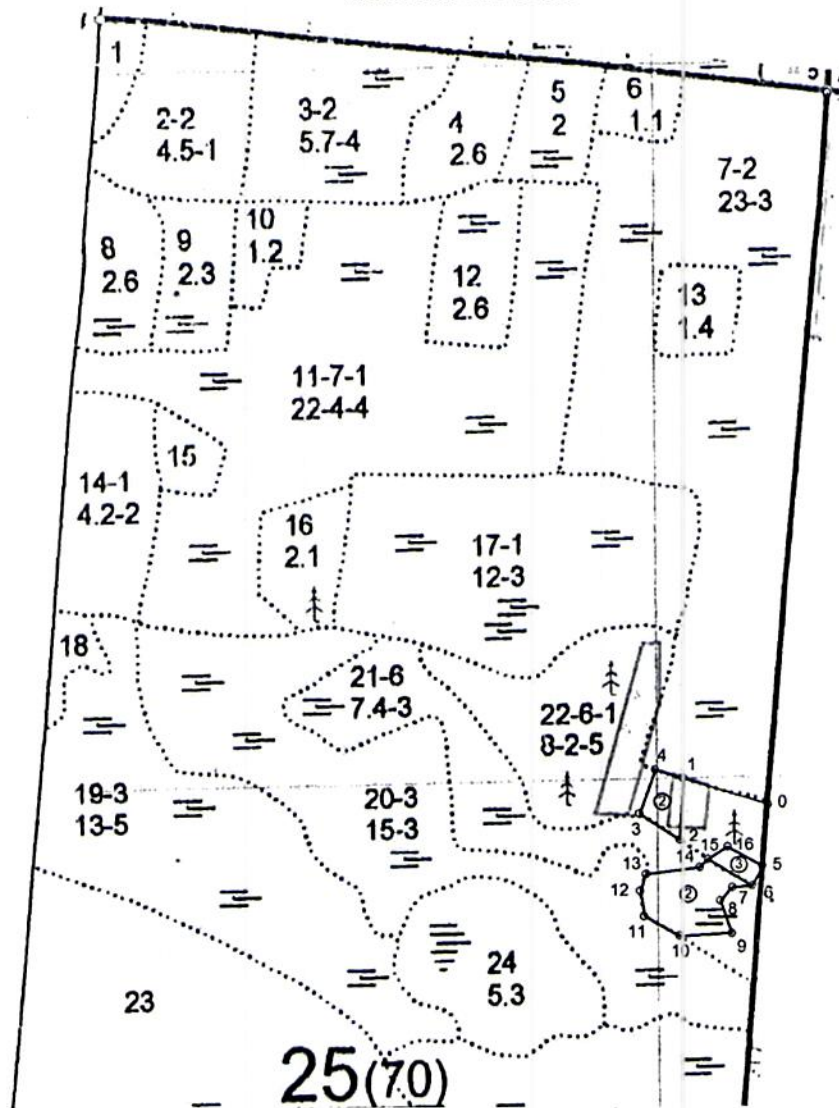




23.11.2022

АБРИС

погибших и повреждённых лесных насаждений, намечаемых в сплошную санитарную рубку в Свечинском лесничестве, Юмском участковом лесничестве урочище (даче) —, квартале 25, выделе (выделах) 21, 22, лесопатологическом выделе (выделах) 2, 2, 3 на площади 1,6 га

Масштаб 1 : 10 000



Условные обозначения:  - границы назначенных СОМ, поворотные точки и их подписи
 - номера лесопатологических выделов

N квартала	N выдела	N лесопатологического выдела	Размеры ленты (круговой площадки) перечета					Координаты начала, конца и поворотных точек ленты перечета/ центров круговых площадок перечета
			N ленты (площадки)	длина, м	ширина, м	радиус, м	площадь, га	
25	21, 22	2, 2, 3						

Пространственное размещение лесопатологических выделов

Номера точек	Координаты	Длина	Номера точек	Координаты	Длина
A	N58.19564 E47.53621	999	A	N58.19564 E47.53621	999
0	N58.18673 E47.53408	128	0	N58.18673 E47.53408	88
1	N58.18710 E47.53203	87	5	N58.18595 E47.53389	32
2	N58.18632 E47.53188	68	6	N58.18570 E47.53363	29
3	N58.18668 E47.53092	66	7	N58.18569 E47.53313	26
4	N58.18723 E47.53135	42	8	N58.18553 E47.53283	48
			9	N58.18512 E47.53308	76
			10	N58.18511 E47.53178	57
			11	N58.18537 E47.53095	36
			12	N58.18569 E47.53087	25
			13	N58.18590 E47.53102	78
			14	N58.18596 E47.53235	16
			15	N58.18606 E47.53256	33
			16	N58.18621 E47.53306	57

Исполнитель работ по проведению лесопатологического обследования:

ФИО: Игитов А.М.

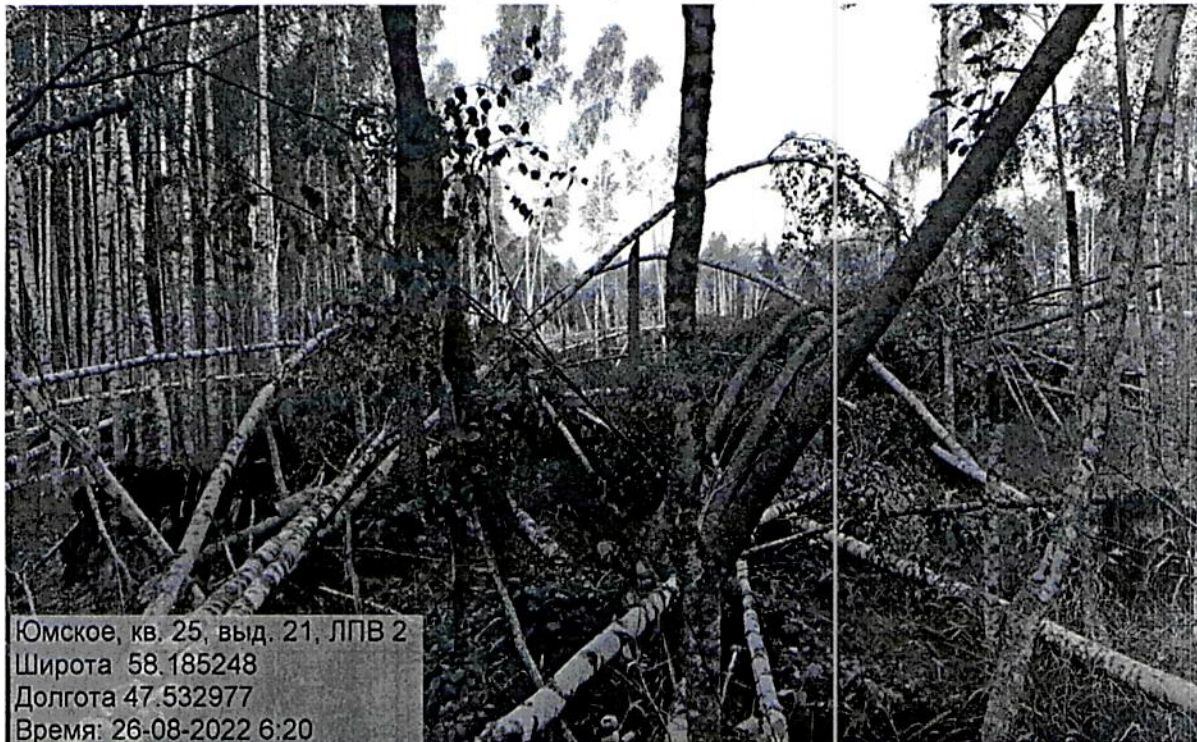
Подпись



Дата

23.11.2022

Фототаблица
погибших и повреждённых лесных насаждений, намечаемых в
сплошную санитарную рубку
в Свечинском лесничестве, Юмском участковом лесничестве, квартале 25



Исполнитель работ по проведению лесопатологического обследования:

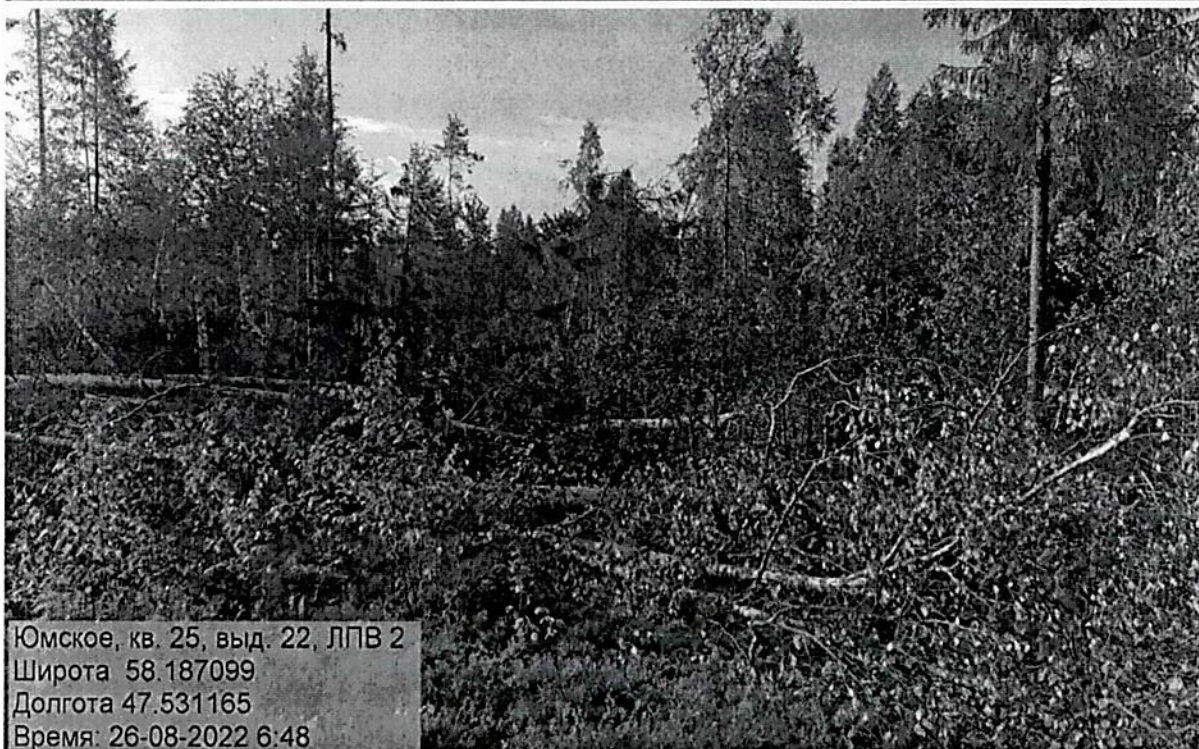
ФИО: Игитов А.М.

Подпись

Дата

23.11.2022

Фототаблица
погибших и повреждённых лесных насаждений, намечаемых в
сплошную санитарную рубку
в Свечинском лесничестве, Юмском участковом лесничестве, квартале 25



Исполнитель работ по проведению лесопатологического обследования:

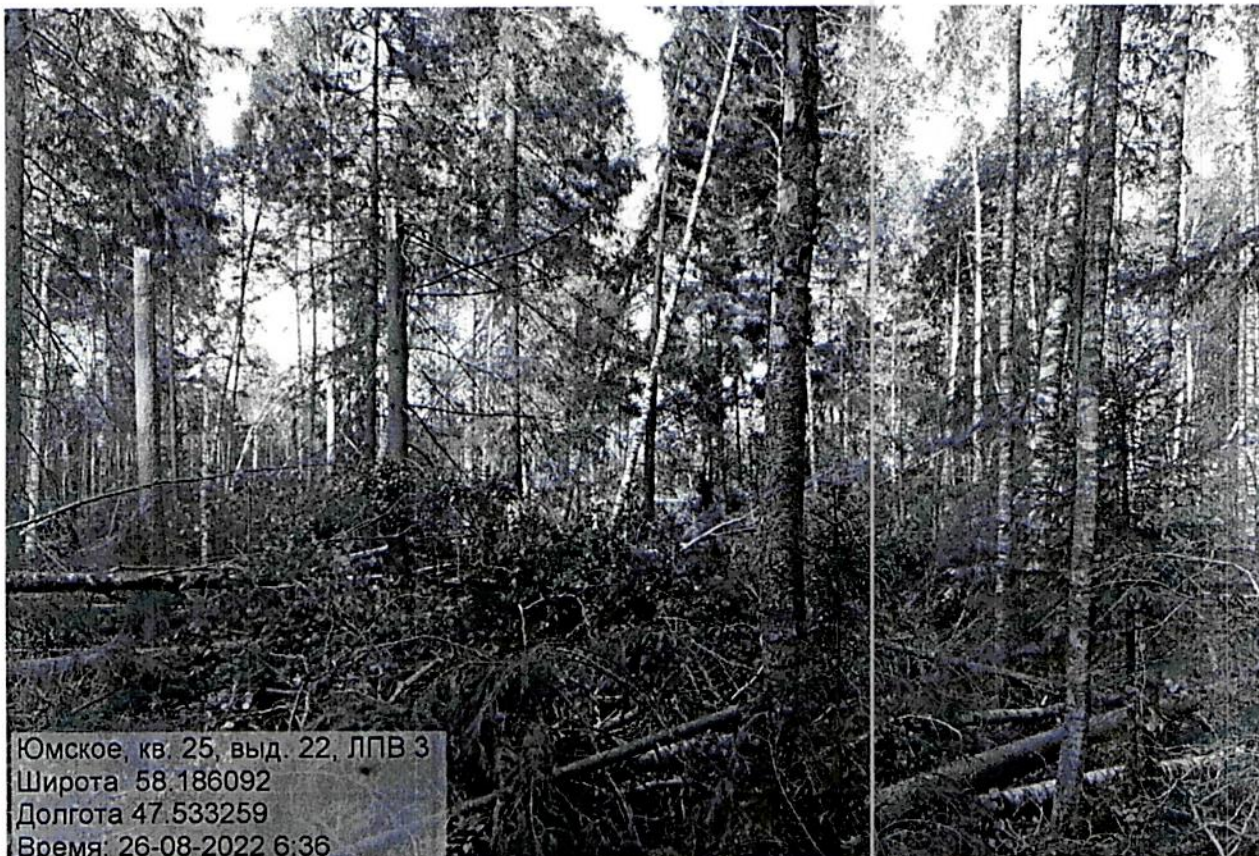
ФИО: Игитов А.М.

Подпись

Дата

23.11.2022

Фототаблица
погибших и повреждённых лесных насаждений, намечаемых в
сплошную санитарную рубку
в Свечинском лесничестве, Юмском участковом лесничестве, квартале 25



Исполнитель работ по проведению лесопатологического обследования:

ФИО: Игитов А.М.

Подпись

Дата

23.11.2022

