

2. Инструментальное (детальное) обследование лесных насаждений

2.1. Лесничество Шабалинское Участковое лесничество Высокораменское

Урочище (дача) _____ - _____ Квартал 68 Выдел 7 Лесопатологический выдел 1

Наличие ограничений или особенностей участка, влияющих на назначение СОМ:

в связи с наличием ветровальных и буреломных деревьев в обследованном насаждении существует угроза возникновения лесных пожаров

(отметка о наличии ООПТ, ОЗУ, водоохранной зоны, радиоактивного загрязнения лесов, угрозы возникновения очагов вредных организмов или пожарной опасности в лесах).

2.2. Фактическая таксационная характеристика лесного насаждения соответствует (не соответствует)

таксационному описанию (нужное подчеркнуть). Причины несоответствия:

воздействия сильных ветров 2019 года, повлекшие наклон более 10°, изгиб или вывал деревьев, фактическая полнота от 0 до 0,2, что не соответствует указанному в таксационном описании.

Ведомость насаждений с выявленными несоответствиями таксационным описаниям приведена в приложении 1 к Акту.

2.3. Состояние насаждений:	с нарушенной устойчивостью (средневзвешенная категория состояния $\geq 1,51 \leq 4,50$)	V
	с утраченной устойчивостью (средневзвешенная категория состояния $\geq 4,51$)	-
	устойчивое (средневзвешенная категория состояния $\leq 1,50$)	-

2.4. Причины ослабления, повреждения, средневзвешенная категория состояния насаждения:

насаждение повреждено в результате воздействия сильных ветров 2019 года, повлекшие наклон более 10°, изгиб или вывал деревьев прошлых лет; средневзвешенная категория состояния насаждения составляет 4,1, что характеризует данное насаждение как «усыхающее»

2.4.1. Заселено (отработано) стволовыми вредителями:

Вид вредителя	Порода	Встречаемость заселенных деревьев, % от запаса породы	Встречаемость отработанных деревьев, % от запаса породы	Степень заселения лесного насаждения (слабая, средняя, сильная)
1	2	3	4	5
Берёзовый заболонник (536)	Б	15	-	слабая

2.4.2. Повреждено огнем:

Вид пожара	Порода	Состояние корневых лап		Состояние корневой шейки		Высушивание луба		Обугленность древесины более 1/3 высоты ствола	
		процент поврежденных огнём корней	процент деревьев с данным повреждением	Обугленность древесины корневой шейки по окружности (1/4; 2/4; 3/4; более 3/4)	процент деревьев с данным повреждением	по окружности (1/4; 2/4; 3/4; более 3/4)	% деревьев с данным повреждением	По окружности ствола (менее 1/2; более 1/2)	Процент деревьев с данными повреждениями
1	2	3	4	5	6	7	8	9	10

2.4.3. Поражено болезнями:

Болезнь/возбудитель	Порода	Встречаемость, % от запаса насаждения	Степень поражения лесного насаждения (слабая, средняя, сильная)
1	2	3	4
-	-	-	-

2.5. Выборке подлежит 70,0 % деревьев (указывается общий % запаса деревьев, подлежащий рубке, от общего запаса насаждения), в том числе:

без признаков ослабления	_____	(причины ослабления)	_____
ослабленных	_____	(причины ослабления)	_____
сильно ослабленных	_____	(причины ослабления)	_____
усыхающих	_____	(причины ослабления)	_____
свежего сухостоя	_____		
свежего ветровала	_____		
свежего бурелома	_____		
старого сухостоя	_____		
старого ветровала	<u>40</u>		
старого бурелома	<u>30</u>		

2.6. Полнота лесного насаждения после уборки деревьев, подлежащих рубке, составит 0,18
Критическая полнота для данной категории лесных насаждений и преобладающей породы составляет 0,3

ЗАКЛЮЧЕНИЕ к инструментальному обследованию участка.

С целью предотвращения негативных процессов, снижения ущерба от их воздействия, назначено:

Участковое лесничество	Урочище (дача)	Квартал	Выдел	Площадь выдела, га	Лесопатологический выдел	Площадь лесопатологического выдела, га	Вид мероприятия	Площадь мероприятия, га	Породы	Доля выбираемой древесины по запасу, %	Рекомендуемый срок проведения мероприятия
1	2	3	4	5	6	7	8	9	10	11	12
Высокораменское	-	68	7	12,0	1	5,9	ССР	5,9	С, Б, ОС	100	2022-2023 год

Абрис участка прилагается (приложение 3 к Акту).

В соответствии с п. 47 "Порядка проведения лесопатологических обследований и формы акта лесопатологического обследования" (приказ Минприроды России №910 от 09.11.2020 г.), В лесных насаждениях с наличием погибших деревьев, составляющих более 50% от запаса насаждения, поврежденного в результате воздействия сильных ветров, назначение СОМ проводится визуально, а недостающая информация переносится из таксационных описаний.»

В соответствии с п. 54 "Правил осуществления мероприятий по предупреждению распространения вредных организмов" (приказ Минприроды России №912 от 09.11.2020 г.), рекомендуется назначение санитарно-оздоровительных мероприятий в виде сплошной санитарной рубки с общим выбираемым запасом 1062 куб. м.

Дата проведения ЛПО 09.06.2022 года

Дата составления документа 04.07.2022 года

Исполнитель работ по проведению лесопатологического обследования:

Фамилия, имя, отчество
(при наличии)

Тараскин Евгений Григорьевич

Организация

ФБУ «Рослесозащита» – «ЦЗЛ Нижегородской области»

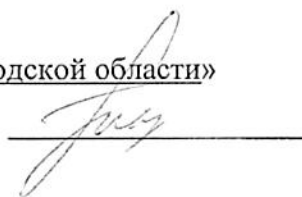
Должность

Главный специалист

Подпись

Телефон

29-90-21



2. Инструментальное (детальное) обследование лесных насаждений

2.1. Лесничество Шабалинское Участковое лесничество Высокораменское

Урочище (дача) _____ - _____ Квартал 68 Выдел 8 Лесопатологический выдел 1

Наличие ограничений или особенностей участка, влияющих на назначение СОМ:

в связи с наличием ветровальных и буреломных деревьев в обследованном насаждении существует угроза возникновения лесных пожаров

(отметка о наличии ООПТ, ОЗУ, водоохранной зоны, радиоактивного загрязнения лесов, угрозы возникновения очагов вредных организмов или пожарной опасности в лесах).

2.2. Фактическая таксационная характеристика лесного насаждения соответствует (не соответствует) таксационному описанию (нужное подчеркнуть). Причины несоответствия:

воздействия сильных ветров 2019 года, повлекшие наклон более 10°, изгиб или вывал деревьев, фактическая полнота от 0 до 0,2, что не соответствует указанному в таксационном описании.

Ведомость насаждений с выявленными несоответствиями таксационным описаниям приведена в приложении 1 к Акту.

2.3. Состояние насаждений:	с нарушенной устойчивостью (средневзвешенная категория состояния $\geq 1,51 \leq 4,50$)	V
	с утраченной устойчивостью (средневзвешенная категория состояния $\geq 4,51$)	-
	устойчивое (средневзвешенная категория состояния $\leq 1,50$)	-

2.4. Причины ослабления, повреждения, средневзвешенная категория состояния насаждения: насаждение повреждено в результате воздействия сильных ветров 2019 года, повлекшие наклон более 10°, изгиб или вывал деревьев прошлых лет; средневзвешенная категория состояния насаждения составляет 4,3, что характеризует данное насаждение как «усыхающее»

2.4.1. Заселено (отработано) стволовыми вредителями:

Вид вредителя	Порода	Встречаемость заселенных деревьев, % от запаса породы	Встречаемость отработанных деревьев, % от запаса породы	Степень заселения лесного насаждения (слабая, средняя, сильная)
1	2	3	4	5
Большой сосновый лубоед (038)	С	15	-	слабая

2.4.2. Повреждено огнем:

Вид пожара	Порода	Состояние корневых лап		Состояние корневой шейки		Высушивание луба		Обугленность древесины более 1/3 высоты ствола	
		процент поврежденных огнем корней	процент деревьев с данным повреждением	Обугленность древесины корневой шейки по окружности (1/4; 2/4; 3/4; более 3/4)	процент деревьев с данным повреждением	по окружности (1/4; 2/4; 3/4; более 3/4)	% деревьев с данным повреждением	По окружности ствола (менее 1/2; более 1/2)	Процент деревьев с данными повреждениями
1	2	3	4	5	6	7	8	9	10

2.4.3. Поражено болезнями:

Болезнь/возбудитель	Порода	Встречаемость, % от запаса насаждения	Степень поражения лесного насаждения (слабая, средняя, сильная)
1	2	3	4
-	-	-	-

2.5. Выборке подлежит 75,0 % деревьев (указывается общий % запаса деревьев, подлежащий рубке, от общего запаса насаждения), в том числе:

без признаков ослабления	_____	(причины ослабления)	_____
ослабленных	_____	(причины ослабления)	_____
сильно ослабленных	_____	(причины ослабления)	_____
усыхающих	_____	(причины ослабления)	_____
свежего сухостоя	_____		
свежего ветровала	_____		
свежего бурелома	_____		
старого сухостоя	_____		
старого ветровала	<u>40</u>		
старого бурелома	<u>35</u>		

2.6. Полнота лесного насаждения после уборки деревьев, подлежащих рубке, составит 0,2
Критическая полнота для данной категории лесных насаждений и преобладающей породы составляет 0,3

ЗАКЛЮЧЕНИЕ к инструментальному обследованию участка.

С целью предотвращения негативных процессов, снижения ущерба от их воздействия, назначено:

Участковое лесничество	Урочище (дача)	Квартал	Выдел	Площадь выдела, га	Лесопатологический выдел	Площадь лесопатологического выдела, га	Вид мероприятия	Площадь мероприятия, га	Породы	Доля выбираемой древесины по запасу, %	Рекомендуемый срок проведения мероприятия
1	2	3	4	5	6	7	8	9	10	11	12
Высокораменское	-	68	8	51,0	1	10,3	ССР	10,3	С, Б, ОС	100	2022-2023 год

Абрис участка прилагается (приложение 3 к Акту).

В соответствии с п. 47 "Порядка проведения лесопатологических обследований и формы акта лесопатологического обследования" (приказ Минприроды России №910 от 09.11.2020 г.), В лесных насаждениях с наличием погибших деревьев, составляющих более 50% от запаса насаждения, поврежденного в результате воздействия сильных ветров, назначение СОМ проводится визуально, а недостающая информация переносится из таксационных описаний.»

В соответствии с п. 54 "Правил осуществления мероприятий по предупреждению распространения вредных организмов" (приказ Минприроды России №912 от 09.11.2020 г.), рекомендуется назначение санитарно-оздоровительных мероприятий в виде сплошной санитарной рубки с общим выбираемым запасом 2369 куб. м.

Дата проведения ЛПО 09.06.2022 года

Дата составления документа 04.07.2022 года

Исполнитель работ по проведению лесопатологического обследования:

Фамилия, имя, отчество
(при наличии)

Тараскин Евгений Григорьевич

Организация

ФБУ «Рослесозащита» – «ЦЗЛ Нижегородской области»

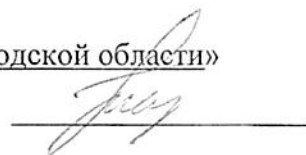
Должность

Главный специалист

Подпись

Телефон

29-90-21



2. Инструментальное (детальное) обследование лесных насаждений

2.1. Лесничество Шабалинское Участковое лесничество Высокораменское

Урочище (дача) _____ - _____ Квартал 68 Выдел 8 Лесопатологический выдел 2

Наличие ограничений или особенностей участка, влияющих на назначение СОМ:

в связи с наличием ветровальных и буреломных деревьев в обследованном насаждении существует угроза возникновения лесных пожаров

(отметка о наличии ООПТ, ОЗУ, водоохранной зоны, радиоактивного загрязнения лесов, угрозы возникновения очагов вредных организмов или пожарной опасности в лесах).

2.2. Фактическая таксационная характеристика лесного насаждения соответствует (не соответствует)

таксационному описанию (нужное подчеркнуть). Причины несоответствия:

воздействия сильных ветров 2019 года, повлекшие наклон более 10°, изгиб или вывал деревьев, фактическая полнота от 0 до 0,2, что не соответствует указанному в таксационном описании.

Ведомость насаждений с выявленными несоответствиями таксационным описаниям приведена в приложении 1 к Акту.

2.3. Состояние насаждений:

с нарушенной устойчивостью (средневзвешенная категория состояния $\geq 1,51 \leq 4,50$)

V

с утраченной устойчивостью (средневзвешенная категория состояния $\geq 4,51$)

-

устойчивое (средневзвешенная категория состояния $\leq 1,50$)

-

2.4. Причины ослабления, повреждения, средневзвешенная категория состояния насаждения:

насаждение повреждено в результате воздействия сильных ветров 2019 года, повлекшие наклон более 10°, изгиб или вывал деревьев прошлых лет; средневзвешенная категория состояния насаждения составляет 4,3, что характеризует данное насаждение как «усыхающее»

2.4.1. Заселено (отработано) стволовыми вредителями:

Вид вредителя	Порода	Встречаемость заселенных деревьев, % от запаса породы	Встречаемость отработанных деревьев, % от запаса породы	Степень заселения лесного насаждения (слабая, средняя, сильная)
1	2	3	4	5
Большой сосновый лубоед (038)	С	15	-	слабая

2.4.2. Повреждено огнем:

Вид пожара	Порода	Состояние корневых лап		Состояние корневой шейки		Высушивание луба		Обугленность древесины более 1/3 высоты ствола	
		процент поврежденных огнём корней	процент деревьев с данным повреждением	Обугленность корневой шейки по окружности (1/4; 2/4; 3/4; более 3/4)	процент деревьев с данным повреждением	по окружности (1/4; 2/4; 3/4; более 3/4)	% деревьев с данным повреждением	По окружности ствола (менее 1/2; более 1/2)	Процент деревьев с данными повреждениями
1	2	3	4	5	6	7	8	9	10

2.4.3. Поражено болезнями:

Болезнь/возбудитель	Порода	Встречаемость, % от запаса насаждения	Степень поражения лесного насаждения (слабая, средняя, сильная)
1	2	3	4
-	-	-	-

2.5. Выборке подлежит 75,0 % деревьев (указывается общий % запаса деревьев, подлежащий рубке, от общего запаса насаждения), в том числе:

без признаков ослабления	_____	(причины ослабления)	_____
ослабленных	_____	(причины ослабления)	_____
сильно ослабленных	_____	(причины ослабления)	_____
усыхающих	_____	(причины ослабления)	_____
свежего сухостоя	_____		
свежего ветровала	_____		
свежего бурелома	_____		
старого сухостоя	_____		
старого ветровала	<u>40</u>		
старого бурелома	<u>35</u>		

2.6. Полнота лесного насаждения после уборки деревьев, подлежащих рубке, составит 0,2
Критическая полнота для данной категории лесных насаждений и преобладающей породы составляет 0,3

ЗАКЛЮЧЕНИЕ к инструментальному обследованию участка.

С целью предотвращения негативных процессов, снижения ущерба от их воздействия, назначено:

Участковое лесничество	Урочище (дача)	Квартал	Выдел	Площадь выдела, га	Лесопатологический выдел	Площадь лесопатологического выдела, га	Вид мероприятия	Площадь мероприятия, га	Породы	Доля выбираемой древесины по запасу, %	Рекомендуемый срок проведения мероприятия
1	2	3	4	5	6	7	8	9	10	11	12
Высокораменское	-	68	8	51,0	2	3,2	ССР	3,2	С, Б, ОС	100	2022-2023 год

Абрис участка прилагается (приложение 3 к Акту).

В соответствии с п. 47 "Порядка проведения лесопатологических обследований и формы акта лесопатологического обследования" (приказ Минприроды России №910 от 09.11.2020 г.), В лесных насаждениях с наличием погибших деревьев, составляющих более 50% от запаса насаждения, поврежденного в результате воздействия сильных ветров, назначение СОМ проводится визуально, а недостающая информация переносится из таксационных описаний.»

В соответствии с п. 54 "Правил осуществления мероприятий по предупреждению распространения вредных организмов" (приказ Минприроды России №912 от 09.11.2020 г.), рекомендуется назначение санитарно-оздоровительных мероприятий в виде сплошной санитарной рубки с общим выбираемым запасом 736 куб. м.

Дата проведения ЛПО 09.06.2022 года

Дата составления документа 04.07.2022 года

Исполнитель работ по проведению лесопатологического обследования:

Фамилия, имя, отчество
(при наличии)

Тараскин Евгений Григорьевич

Организация

ФБУ «Рослесозащита» – «ЦЗЛ Нижегородской области»

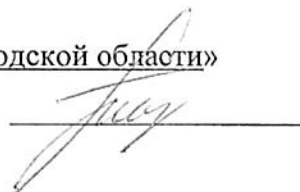
Должность

Главный специалист

Подпись

Телефон

29-90-21



2. Инструментальное (детальное) обследование лесных насаждений

2.1. Лесничество Шабалинское Участковое лесничество Высокораменское

Урочище (дача) _____ - _____ Квартал 68 Выдел 9 Лесопатологический выдел 1

Наличие ограничений или особенностей участка, влияющих на назначение СОМ:

в связи с наличием ветровалных и буреломных деревьев в обследованном насаждении существует угроза возникновения лесных пожаров

(отметка о наличии ООПТ, ОЗУ, водоохранной зоны, радиоактивного загрязнения лесов, угрозы возникновения очагов вредных организмов или пожарной опасности в лесах).

2.2. Фактическая таксационная характеристика лесного насаждения соответствует (не соответствует) таксационному описанию (нужное подчеркнуть). Причины несоответствия:

воздействия сильных ветров 2019 года, повлекшие наклон более 10°, изгиб или вывал деревьев, фактическая полнота от 0 до 0,2, что не соответствует указанному в таксационном описании.

Ведомость насаждений с выявленными несоответствиями таксационным описаниям приведена в приложении 1 к Акту.

2.3. Состояние насаждений:	с нарушенной устойчивостью (средневзвешенная категория состояния $\geq 1,51 \leq 4,50$)	V
	с утраченной устойчивостью (средневзвешенная категория состояния $\geq 4,51$)	-
	устойчивое (средневзвешенная категория состояния $\leq 1,50$)	-

2.4. Причины ослабления, повреждения, средневзвешенная категория состояния насаждения: насаждение повреждено в результате воздействия сильных ветров 2019 года, повлекшие наклон более 10°, изгиб или вывал деревьев прошлых лет; средневзвешенная категория состояния насаждения составляет 4,1, что характеризует данное насаждение как «усыхающее»

2.4.1. Заселено (отработано) стволовыми вредителями:

Вид вредителя	Порода	Встречаемость заселенных деревьев, % от запаса породы	Встречаемость отработанных деревьев, % от запаса породы	Степень заселения лесного насаждения (слабая, средняя, сильная)
1	2	3	4	5
Берёзовый заболонник (536)	Б	15	-	слабая

2.4.2. Повреждено огнем:

Вид пожара	Порода	Состояние корневых лап		Состояние корневой шейки		Высушивание луба		Обугленность древесины более 1/3 высоты ствола	
		процент поврежденных огнём корней	процент деревьев с данным повреждением	Обугленность древесины корневой шейки по окружности (1/4; 2/4; 3/4; более 3/4)	процент деревьев с данным повреждением	по окружности (1/4; 2/4; 3/4; более 3/4)	% деревьев с данным повреждением	По окружности ствола (менее 1/2; более 1/2)	Процент деревьев с данными повреждениями
1	2	3	4	5	6	7	8	9	10

2.4.3. Поражено болезнями:

Болезнь/возбудитель	Порода	Встречаемость, % от запаса насаждения	Степень поражения лесного насаждения (слабая, средняя, сильная)
1	2	3	4
-	-	-	-

2.5. Выборке подлежит 70,0 % деревьев (указывается общий % запаса деревьев, подлежащий рубке, от общего запаса насаждения), в том числе:

без признаков ослабления	_____	(причины ослабления)	_____
ослабленных	_____	(причины ослабления)	_____
сильно ослабленных	_____	(причины ослабления)	_____
усыхающих	_____	(причины ослабления)	_____
свежего сухостоя	_____		
свежего ветровала	_____		
свежего бурелома	_____		
старого сухостоя	_____		
старого ветровала	<u>40</u>		
старого бурелома	<u>30</u>		

2.6. Полнота лесного насаждения после уборки деревьев, подлежащих рубке, составит 0,18
Критическая полнота для данной категории лесных насаждений и преобладающей породы составляет 0,3

ЗАКЛЮЧЕНИЕ к инструментальному обследованию участка.

С целью предотвращения негативных процессов, снижения ущерба от их воздействия, назначено:

Участковое лесничество	Урочище (дача)	Квартал	Выдел	Площадь выдела, га	Лесопатологический выдел	Площадь лесопатологического выдела, га	Вид мероприятия	Площадь мероприятия, га	Породы	Доля выбираемой древесины по запасу, %	Рекомендуемый срок проведения мероприятия
1	2	3	4	5	6	7	8	9	10	11	12
Высокораменское	-	68	9	2,0	1	0,2	ССР	0,2	Б, ОС, Е, С	100	2022-2023 год

Абрис участка прилагается (приложение 3 к Акту).

В соответствии с п. 47 "Порядка проведения лесопатологических обследований и формы акта лесопатологического обследования" (приказ Минприроды России №910 от 09.11.2020 г.), В лесных насаждениях с наличием погибших деревьев, составляющих более 50% от запаса насаждения, поврежденного в результате воздействия сильных ветров, назначение СОМ проводится визуально, а недостающая информация переносится из таксационных описаний.»

В соответствии с п. 54 "Правил осуществления мероприятий по предупреждению распространения вредных организмов" (приказ Минприроды России №912 от 09.11.2020 г.), рекомендуется назначение санитарно-оздоровительных мероприятий в виде сплошной санитарной рубки с общим выбираемым запасом 7 куб. м.

Дата проведения ЛПО 09.06.2022 года

Дата составления документа 04.07.2022 года

Исполнитель работ по проведению лесопатологического обследования:

Фамилия, имя, отчество
(при наличии)

Тараскин Евгений Григорьевич

Организация

ФБУ «Рослесозащита» – «ЦЗЛ Нижегородской области»

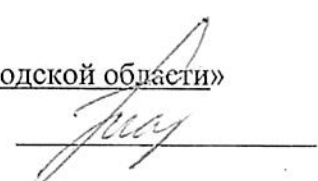
Должность

Главный специалист

Подпись

Телефон

29-90-21



2. Инструментальное (детальное) обследование лесных насаждений

2.1. Лесничество Шабалинское Участковое лесничество Высокорамское

Урочище (дача) _____ - _____ Квартал 68 Выдел 10 Лесопатологический выдел 1

Наличие ограничений или особенностей участка, влияющих на назначение СОМ:

в связи с наличием ветровальных и буреломных деревьев в обследованном насаждении существует угроза возникновения лесных пожаров

(отметка о наличии ООПТ, ОЗУ, водоохранной зоны, радиоактивного загрязнения лесов, угрозы возникновения очагов вредных организмов или пожарной опасности в лесах).

2.2. Фактическая таксационная характеристика лесного насаждения соответствует (не соответствует) таксационному описанию (нужное подчеркнуть). Причины несоответствия:

воздействия сильных ветров 2019 года, повлекшие наклон более 10°, изгиб или вывал деревьев, фактическая полнота от 0 до 0,2, что не соответствует указанному в таксационном описании.

Ведомость насаждений с выявленными несоответствиями таксационным описаниям приведена в приложении 1 к Акту.

2.3. Состояние насаждений:

с нарушенной устойчивостью (средневзвешенная категория состояния $\geq 1,51 \leq 4,50$)

V

с утраченной устойчивостью (средневзвешенная категория состояния $\geq 4,51$)

-

устойчивое (средневзвешенная категория состояния $\leq 1,50$)

-

2.4. Причины ослабления, повреждения, средневзвешенная категория состояния насаждения:

насаждение повреждено в результате воздействия сильных ветров 2019 года, повлекшие наклон более 10°, изгиб или вывал деревьев прошлых лет; средневзвешенная категория состояния насаждения составляет 4,1, что характеризует данное насаждение как «усыхающее»

2.4.1. Заселено (отработано) стволовыми вредителями:

Вид вредителя	Порода	Встречаемость заселенных деревьев, % от запаса породы	Встречаемость отработанных деревьев, % от запаса породы	Степень заселения лесного насаждения (слабая, средняя, сильная)
1	2	3	4	5
Большой сосновый лубоед (038)	С	15	-	слабая

2.4.2. Повреждено огнем:

Вид пожара	Порода	Состояние корневых лап		Состояние корневой шейки		Высушивание луба		Обугленность древесины более 1/3 высоты ствола	
		процент поврежденных огнём корней	процент деревьев с данным повреждением	Обугленность древесины корневой шейки по окружности (1/4; 2/4; 3/4; более 3/4)	процент деревьев с данным повреждением	по окружности (1/4; 2/4; 3/4; более 3/4)	% деревьев с данным повреждением	По окружности ствола (менее 1/2; более 1/2)	Процент деревьев с данными повреждениями
1	2	3	4	5	6	7	8	9	10

2.4.3. Поражено болезнями:

Болезнь/возбудитель	Порода	Встречаемость, % от запаса насаждения	Степень поражения лесного насаждения (слабая, средняя, сильная)
1	2	3	4
-	-	-	-

2.5. Выборке подлежит 70,0 % деревьев (указывается общий % запаса деревьев, подлежащий рубке, от общего запаса насаждения), в том числе:

без признаков ослабления	_____	(причины ослабления)	_____
ослабленных	_____	(причины ослабления)	_____
сильно ослабленных	_____	(причины ослабления)	_____
усыхающих	_____	(причины ослабления)	_____
свежего сухостоя	_____		
свежего ветровала	_____		
свежего бурелома	_____		
старого сухостоя	_____		
старого ветровала	<u>40</u>		
старого бурелома	<u>30</u>		

2.6. Полнота лесного насаждения после уборки деревьев, подлежащих рубке, составит 0,18
Критическая полнота для данной категории лесных насаждений и преобладающей породы составляет 0,3

ЗАКЛЮЧЕНИЕ к инструментальному обследованию участка.

С целью предотвращения негативных процессов, снижения ущерба от их воздействия, назначено:

Участковое лесничество	Урочище (лача)	Квартал	Выдел	Площадь выдела, га	Лесопатологический выдел	Площадь лесопатологического выдела, га	Вид мероприятия	Площадь мероприятия, га	Породы	Доля выбираемой древесины по запасу, %	Рекомендуемый срок проведения мероприятия
1	2	3	4	5	6	7	8	9	10	11	12
Высокораменское	-	68	10	3,3	1	3,1	ССР	3,1	С, Б, ОС	100	2022-2023 год

Абрис участка прилагается (приложение 3 к Акту).

В соответствии с п. 47 "Порядка проведения лесопатологических обследований и формы акта лесопатологического обследования" (приказ Минприроды России №910 от 09.11.2020 г.), В лесных насаждениях с наличием погибших деревьев, составляющих более 50% от запаса насаждения, поврежденного в результате воздействия сильных ветров, назначение СОМ проводится визуально, а недостающая информация переносится из таксационных описаний.»

В соответствии с п. 54 "Правил осуществления мероприятий по предупреждению распространения вредных организмов" (приказ Минприроды России №912 от 09.11.2020 г.), рекомендуется назначение санитарно-оздоровительных мероприятий в виде сплошной санитарной рубки с общим выбираемым запасом 434 куб. м.

Дата проведения ЛПО 09.06.2022 года

Дата составления документа 04.07.2022 года

Исполнитель работ по проведению лесопатологического обследования:

Фамилия, имя, отчество
(при наличии)

Тараскин Евгений Григорьевич

Организация

ФБУ «Рослесозащита» – «ЦЗЛ Нижегородской области»

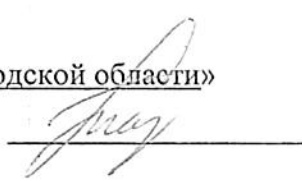
Должность

Главный специалист

Подпись

Телефон

29-90-21



2. Инструментальное (детальное) обследование лесных насаждений

2.1. Лесничество Шабалинское Участковое лесничество Высокораменское

Урочище (дача) _____ - _____ Квартал 68 Выдел 11 Лесопатологический выдел 1

Наличие ограничений или особенностей участка, влияющих на назначение СОМ:

в связи с наличием ветровальных и буреломных деревьев в обследованном насаждении существует угроза возникновения лесных пожаров

(отметка о наличии ООПТ, ОЗУ, водоохранной зоны, радиоактивного загрязнения лесов, угрозы возникновения очагов вредных организмов или пожарной опасности в лесах).

2.2. Фактическая таксационная характеристика лесного насаждения соответствует (не соответствует) таксационному описанию (нужное подчеркнуть). Причины несоответствия:

воздействия сильных ветров 2019 года, повлекшие наклон более 10°, изгиб или вывал деревьев, фактическая полнота от 0 до 0,2, что не соответствует указанному в таксационном описании.

Ведомость насаждений с выявленными несоответствиями таксационным описаниям приведена в приложении 1 к Акту.

2.3. Состояние насаждений:

с нарушенной устойчивостью (средневзвешенная категория состояния $\geq 1,51 \leq 4,50$)

V

с утраченной устойчивостью (средневзвешенная категория состояния $\geq 4,51$)

-

устойчивое (средневзвешенная категория состояния $\leq 1,50$)

-

2.4. Причины ослабления, повреждения, средневзвешенная категория состояния насаждения:

насаждение повреждено в результате воздействия сильных ветров 2019 года, повлекшие наклон более 10°, изгиб или вывал деревьев прошлых лет; средневзвешенная категория состояния насаждения составляет 4,3, что характеризует данное насаждение как «усыхающее»

2.4.1. Заселено (отработано) стволовыми вредителями:

Вид вредителя	Порода	Встречаемость заселенных деревьев, % от запаса породы	Встречаемость отработанных деревьев, % от запаса породы	Степень заселения лесного насаждения (слабая, средняя, сильная)
1	2	3	4	5

2.4.2. Повреждено огнем:

Вид пожара	Порода	Состояние корневых лап		Состояние корневой шейки		Высушивание луба		Обугленность древесины более 1/3 высоты ствола	
		процент поврежденных огнём корней	процент деревьев с данным повреждением	Обугленность древесины корневой шейки по окружности (1/4; 2/4; 3/4; более 3/4)	процент деревьев с данным повреждением	по окружности (1/4; 2/4; 3/4; более 3/4)	% деревьев с данным повреждением	По окружности ствола (менее 1/2; более 1/2)	Процент деревьев с данными повреждениями
1	2	3	4	5	6	7	8	9	10

2.4.3. Поражено болезнями:

Болезнь/возбудитель	Порода	Встречаемость, % от запаса насаждения	Степень поражения лесного насаждения (слабая, средняя, сильная)
1	2	3	4
-	-	-	-

2.5. Выборке подлежит 75,0 % деревьев (указывается общий % запаса деревьев, подлежащий рубке, от общего запаса насаждения), в том числе:

без признаков ослабления	_____	(причины ослабления)	_____
ослабленных	_____	(причины ослабления)	_____
сильно ослабленных	_____	(причины ослабления)	_____
усыхающих	_____	(причины ослабления)	_____
свежего сухостоя	_____		
свежего ветровала	_____		
свежего бурелома	_____		
старого сухостоя	_____		
старого ветровала	<u>40</u>		
старого бурелома	<u>35</u>		

2.6. Полнота лесного насаждения после уборки деревьев, подлежащих рубке, составит 0,2
Критическая полнота для данной категории лесных насаждений и преобладающей породы составляет 0,3

ЗАКЛЮЧЕНИЕ к инструментальному обследованию участка.

С целью предотвращения негативных процессов, снижения ущерба от их воздействия, назначено:

Участковое лесничество	Урочище (леса)	Квартал	Выдел	Площадь выдела, га	Лесопатологический выдел	Площадь лесопатологического выдела, га	Вид мероприятия	Площадь мероприятия, га	Породы	Доля выбираемой древесины по запасу, %	Рекомендуемый срок проведения мероприятия
1	2	3	4	5	6	7	8	9	10	11	12
Высокораменское	-	68	11	8,2	1	4,2	ССР	4,2	ОС, Б, С	100	2022-2023 год

Абрис участка прилагается (приложение 3 к Акту).

В соответствии с п. 47 "Порядка проведения лесопатологических обследований и формы акта лесопатологического обследования" (приказ Минприроды России №910 от 09.11.2020 г.), В лесных насаждениях с наличием погибших деревьев, составляющих более 50% от запаса насаждения, поврежденного в результате воздействия сильных ветров, назначение СОМ проводится визуально, а недостающая информация переносится из таксационных описаний.»

В соответствии с п. 54 "Правил осуществления мероприятий по предупреждению распространения вредных организмов" (приказ Минприроды России №912 от 09.11.2020 г.), рекомендуется назначение санитарно-оздоровительных мероприятий в виде сплошной санитарной рубки с общим выбираемым запасом 924 куб. м.

Дата проведения ЛПО 09.06.2022 года

Дата составления документа 04.07.2022 года

Исполнитель работ по проведению лесопатологического обследования:

Фамилия, имя, отчество
(при наличии)

Тараскин Евгений Григорьевич

Организация

ФБУ «Рослесозащита» – «ЦЗЛ Нижегородской области»

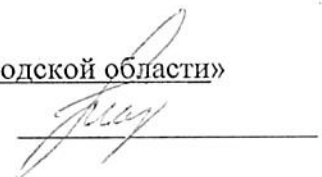
Должность

Главный специалист

Подпись

Телефон

29-90-21



2. Инструментальное (детальное) обследование лесных насаждений

2.1. Лесничество Шабалинское Участковое лесничество Высокораменское

Урочище (дача) _____ - _____ Квартал 68 Выдел 12 Лесопатологический выдел 1

Наличие ограничений или особенностей участка, влияющих на назначение СОМ:

в связи с наличием ветровальных и буреломных деревьев в обследованном насаждении существует угроза возникновения лесных пожаров

(отметка о наличии ООПТ, ОЗУ, водоохранной зоны, радиоактивного загрязнения лесов, угрозы возникновения очагов вредных организмов или пожарной опасности в лесах).

2.2. Фактическая таксационная характеристика лесного насаждения соответствует (не соответствует)

таксационному описанию (нужное подчеркнуть). Причины несоответствия:

воздействия сильных ветров 2019 года, повлекшие наклон более 10°, изгиб или вывал деревьев, фактическая полнота от 0 до 0,2, что не соответствует указанному в таксационном описании.

Ведомость насаждений с выявленными несоответствиями таксационным описаниям приведена в приложении 1 к Акту.

2.3. Состояние насаждений:

с нарушенной устойчивостью (средневзвешенная категория состояния $\geq 1,51 \leq 4,50$)

V

с утраченной устойчивостью (средневзвешенная категория состояния $\geq 4,51$)

-

устойчивое (средневзвешенная категория состояния $\leq 1,50$)

-

2.4. Причины ослабления, повреждения, средневзвешенная категория состояния насаждения:

насаждение повреждено в результате воздействия сильных ветров 2019 года, повлекшие наклон более 10°, изгиб или вывал деревьев прошлых лет; средневзвешенная категория состояния насаждения составляет 4,3, что характеризует данное насаждение как «усыхающее»

2.4.1. Заселено (отработано) стволовыми вредителями:

Вид вредителя	Порода	Встречаемость заселенных деревьев, % от запаса породы	Встречаемость отработанных деревьев, % от запаса породы	Степень заселения лесного насаждения (слабая, средняя, сильная)
1	2	3	4	5
Берёзовый заболонник (536)	Б	15	-	слабая

2.4.2. Повреждено огнем:

Вид пожара	Порода	Состояние корневых лап		Состояние корневой шейки		Высушивание луба		Обугленность древесины более 1/3 высоты ствола	
		процент поврежденных огнём корней	процент деревьев с данным повреждением	Обугленность древесины корневой шейки по окружности (1/4; 2/4; 3/4; более 3/4)	процент деревьев с данным повреждением	по окружности (1/4; 2/4; 3/4; более 3/4)	% деревьев с данным повреждением	По окружности ствола (менее 1/2; более 1/2)	Процент деревьев с данными повреждениями
1	2	3	4	5	6	7	8	9	10

2.4.3. Поражено болезнями:

Болезнь/возбудитель	Порода	Встречаемость, % от запаса насаждения	Степень поражения лесного насаждения (слабая, средняя, сильная)
1	2	3	4
-	-	-	-

2.5. Выборке подлежит 75,0 % деревьев (указывается общий % запаса деревьев, подлежащий рубке, от общего запаса насаждения), в том числе:

без признаков ослабления	_____	(причины ослабления)	_____
ослабленных	_____	(причины ослабления)	_____
сильно ослабленных	_____	(причины ослабления)	_____
усыхающих	_____	(причины ослабления)	_____
свежего сухостоя	_____		
свежего ветровала	_____		
свежего бурелома	_____		
старого сухостоя	_____		
старого ветровала	<u>40</u>		
старого бурелома	<u>35</u>		

2.6. Полнота лесного насаждения после уборки деревьев, подлежащих рубке, составит 0,2
Критическая полнота для данной категории лесных насаждений и преобладающей породы составляет 0,3

ЗАКЛЮЧЕНИЕ к инструментальному обследованию участка.

С целью предотвращения негативных процессов, снижения ущерба от их воздействия, назначено:

Участковое лесничество	Урочище (дача)	Квартал	Выдел	Площадь выдела, га	Лесопатологический выдел	Площадь лесопатологического выдела, га	Вид мероприятия	Площадь мероприятия, га	Породы	Доля выбираемой древесины по запасу, %	Рекомендуемый срок проведения мероприятия
1	2	3	4	5	6	7	8	9	10	11	12
Высокораменское	-	68	12	21,0	1	5,8	ССР	5,8	Б, ОС, Е	100	2022-2023 год

Абрис участка прилагается (приложение 3 к Акту).

В соответствии с п. 47 "Порядка проведения лесопатологических обследований и формы акта лесопатологического обследования" (приказ Минприроды России №910 от 09.11.2020 г.), В лесных насаждениях с наличием погибших деревьев, составляющих более 50% от запаса насаждения, поврежденного в результате воздействия сильных ветров, назначение СОМ проводится визуально, а недостающая информация переносится из таксационных описаний. »

В соответствии с п. 54 "Правил осуществления мероприятий по предупреждению распространения вредных организмов" (приказ Минприроды России №912 от 09.11.2020 г.), рекомендуется назначение санитарно-оздоровительных мероприятий в виде сплошной санитарной рубки с общим выбираемым запасом 1392 куб. м.

Дата проведения ЛПО 09.06.2022 года

Дата составления документа 04.07.2022 года

Исполнитель работ по проведению лесопатологического обследования:

Фамилия, имя, отчество
(при наличии)

Тараскин Евгений Григорьевич

Организация

ФБУ «Рослесозащита» – «ЦЗЛ Нижегородской области»

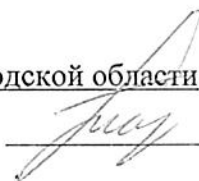
Должность

Главный специалист

Подпись

Телефон

29-90-21



2. Инструментальное (детальное) обследование лесных насаждений

2.1. Лесничество Шабалинское Участковое лесничество Высокораменское

Урочище (дача) _____ - _____ Квартал 68 Выдел 13 Лесопатологический выдел 1

Наличие ограничений или особенностей участка, влияющих на назначение СОМ:

в связи с наличием ветровалных и буреломных деревьев в обследованном насаждении существует угроза возникновения лесных пожаров

(отметка о наличии ООПТ, ОЗУ, водоохранной зоны, радиоактивного загрязнения лесов, угрозы возникновения очагов вредных организмов или пожарной опасности в лесах).

2.2. Фактическая таксационная характеристика лесного насаждения соответствует (не соответствует) таксационному описанию (нужное подчеркнуть). Причины несоответствия:

воздействия сильных ветров 2019 года, повлекшие наклон более 10°, изгиб или вывал деревьев, фактическая полнота от 0 до 0,2, что не соответствует указанному в таксационном описании.

Ведомость насаждений с выявленными несоответствиями таксационным описаниям приведена в приложении 1 к Акту.

2.3. Состояние насаждений:	с нарушенной устойчивостью (средневзвешенная категория состояния $\geq 1,51 \leq 4,50$)	V
	с утраченной устойчивостью (средневзвешенная категория состояния $\geq 4,51$)	-
	устойчивое (средневзвешенная категория состояния $\leq 1,50$)	-

2.4. Причины ослабления, повреждения, средневзвешенная категория состояния насаждения:

насаждение повреждено в результате воздействия сильных ветров 2019 года, повлекшие наклон более 10°, изгиб или вывал деревьев прошлых лет; средневзвешенная категория состояния насаждения составляет 4,3, что характеризует данное насаждение как «усыхающее»

2.4.1. Заселено (отработано) стволовыми вредителями:

Вид вредителя	Порода	Встречаемость заселенных деревьев, % от запаса породы	Встречаемость отработанных деревьев, % от запаса породы	Степень заселения лесного насаждения (слабая, средняя, сильная)
1	2	3	4	5
Берёзовый заболонник (536)	Б	15	-	слабая

2.4.2. Повреждено огнем:

Вид пожара	Порода	Состояние корневых лап		Состояние корневой шейки		Высушивание луба		Обугленность древесины более 1/3 высоты ствола	
		процент поврежденных огнём корней	процент деревьев с данным повреждением	Обугленность древесины корневой шейки по окружности (1/4; 2/4; 3/4; более 3/4)	процент деревьев с данным повреждением	по окружности (1/4; 2/4; 3/4; более 3/4)	% деревьев с данным повреждением	По окружности ствола (менее 1/2; более 1/2)	Процент деревьев с данными повреждениями
1	2	3	4	5	6	7	8	9	10

2.4.3. Поражено болезнями:

Болезнь/возбудитель	Порода	Встречаемость, % от запаса насаждения	Степень поражения лесного насаждения (слабая, средняя, сильная)
1	2	3	4
-	-	-	-

2.5. Выборке подлежит 75.0 % деревьев (указывается общий % запаса деревьев, подлежащий рубке, от общего запаса насаждения), в том числе:

без признаков ослабления	_____	(причины ослабления)	_____
ослабленных	_____	(причины ослабления)	_____
сильно ослабленных	_____	(причины ослабления)	_____
усыхающих	_____	(причины ослабления)	_____
свежего сухостоя	_____		
свежего ветровала	_____		
свежего бурелома	_____		
старого сухостоя	_____		
старого ветровала	<u>40</u>		
старого бурелома	<u>35</u>		

2.6. Полнота лесного насаждения после уборки деревьев, подлежащих рубке, составит 0,175
Критическая полнота для данной категории лесных насаждений и преобладающей породы составляет 0,3

ЗАКЛЮЧЕНИЕ к инструментальному обследованию участка.

С целью предотвращения негативных процессов, снижения ущерба от их воздействия, назначено:

Участковое лесничество	Урочище (дача)	Квартал	Выдел	Площадь выдела, га	Лесопатологический выдел	Площадь лесопатологического выдела, га	Вид мероприятия	Площадь мероприятия, га	Породы	Доля выбираемой древесины по запасу, %	Рекомендуемый срок проведения мероприятия
1	2	3	4	5	6	7	8	9	10	11	12
Высокорамённое	-	68	13	6,7	1	1,2	ССР	1,2	Б, ОС, Е	100	2022-2023 год

Абрис участка прилагается (приложение 3 к Акту).

В соответствии с п. 47 "Порядка проведения лесопатологических обследований и формы акта лесопатологического обследования" (приказ Минприроды России №910 от 09.11.2020 г.), В лесных насаждениях с наличием погибших деревьев, составляющих более 50% от запаса насаждения, поврежденного в результате воздействия сильных ветров, назначение СОМ проводится визуально, а недостающая информация переносится из таксационных описаний.»

В соответствии с п. 54 "Правил осуществления мероприятий по предупреждению распространения вредных организмов" (приказ Минприроды России №912 от 09.11.2020 г.), рекомендуется назначение санитарно-оздоровительных мероприятий в виде сплошной санитарной рубки с общим выбираемым запасом 264 куб. м.

Дата проведения ЛПО 09.06.2022 года

Дата составления документа 04.07.2022 года

Исполнитель работ по проведению лесопатологического обследования:

Фамилия, имя, отчество
(при наличии)

Тараскин Евгений Григорьевич

Организация

ФБУ «Рослесозащита» – «ЦЗЛ Нижегородской области»

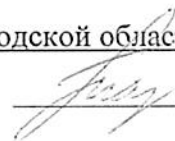
Должность

Главный специалист

Подпись

Телефон

29-90-21



2. Инструментальное (детальное) обследование лесных насаждений

2.1. Лесничество Шабалинское Участковое лесничество Высокораменское

Урочище (дача) _____ - _____ Квартал 68 Выдел 16 Лесопатологический выдел 1

Наличие ограничений или особенностей участка, влияющих на назначение СОМ:

в связи с наличием ветровальных и буреломных деревьев в обследованном насаждении существует угроза возникновения лесных пожаров

(отметка о наличии ООПТ, ОЗУ, водоохранной зоны, радиоактивного загрязнения лесов, угрозы возникновения очагов вредных организмов или пожарной опасности в лесах).

2.2. Фактическая таксационная характеристика лесного насаждения соответствует (не соответствует) таксационному описанию (нужное подчеркнуть). Причины несоответствия:

воздействия сильных ветров 2019 года, повлекшие наклон более 10°, изгиб или вывал деревьев, фактическая полнота от 0 до 0,2, что не соответствует указанному в таксационном описании.

Ведомость насаждений с выявленными несоответствиями таксационным описаниям приведена в приложении 1 к Акту.

2.3. Состояние насаждений:	с нарушенной устойчивостью (средневзвешенная категория состояния $\geq 1,51 \leq 4,50$)	V
	с утраченной устойчивостью (средневзвешенная категория состояния $\geq 4,51$)	-
	устойчивое (средневзвешенная категория состояния $\leq 1,50$)	-

2.4. Причины ослабления, повреждения, средневзвешенная категория состояния насаждения:

насаждение повреждено в результате воздействия сильных ветров 2019 года, повлекшие наклон более 10°, изгиб или вывал деревьев прошлых лет; средневзвешенная категория состояния насаждения составляет 4,1, что характеризует данное насаждение как «усыхающее»

2.4.1. Заселено (отработано) стволовыми вредителями:

Вид вредителя	Порода	Встречаемость заселенных деревьев, % от запаса породы	Встречаемость отработанных деревьев, % от запаса породы	Степень заселения лесного насаждения (слабая, средняя, сильная)
1	2	3	4	5
Большой сосновый лубоед (038)	С	15	-	слабая

2.4.2. Повреждено огнем:

Вид пожара	Порода	Состояние корневых лап		Состояние корневой шейки		Высушивание луба		Обугленность древесины более 1/3 высоты ствола	
		процент поврежденных объём корней	процент деревьев с данным повреждением	Обугленность древесины корневой шейки по окружности (1/4; 2/4; 3/4; более 3/4)	процент деревьев с данным повреждением	по окружности (1/4; 2/4; 3/4; более 3/4)	% деревьев с данным повреждением	По окружности ствола (менее 1/2; более 1/2)	Процент деревьев с данными повреждениями
1	2	3	4	5	6	7	8	9	10

2.4.3. Поражено болезнями:

Болезнь/возбудитель	Порода	Встречаемость, % от запаса насаждения	Степень поражения лесного насаждения (слабая, средняя, сильная)
1	2	3	4
-	-	-	-

2.5. Выборке подлежит 70,0 % деревьев (указывается общий % запаса деревьев, подлежащий рубке, от общего запаса насаждения), в том числе:

без признаков ослабления	_____	(причины ослабления)	_____
ослабленных	_____	(причины ослабления)	_____
сильно ослабленных	_____	(причины ослабления)	_____
усыхающих	_____	(причины ослабления)	_____
свежего сухостоя	_____		
свежего ветровала	_____		
свежего бурелома	_____		
старого сухостоя	_____		
старого ветровала	<u>40</u>		
старого бурелома	<u>30</u>		

2.6. Полнота лесного насаждения после уборки деревьев, подлежащих рубке, составит 0,15
Критическая полнота для данной категории лесных насаждений и преобладающей породы составляет 0,3

ЗАКЛЮЧЕНИЕ к инструментальному обследованию участка.

С целью предотвращения негативных процессов, снижения ущерба от их воздействия, назначено:

Участковое лесничество	Урочище (дача)	Квартал	Выдел	Площадь выдела, га	Лесопатологический выдел	Площадь лесопатологического выдела, га	Вид мероприятия	Площадь мероприятия, га	Породы	Доля выбираемой древесины по запасу, %	Рекомендуемый срок проведения мероприятия
1	2	3	4	5	6	7	8	9	10	11	12
Высокораменское	-	68	16	1,2	1	0,5	ССР	0,5	С, Е, Б, ОС	100	2022-2023 год

Абрис участка прилагается (приложение 3 к Акту).

В соответствии с п. 47 "Порядка проведения лесопатологических обследований и формы акта лесопатологического обследования" (приказ Минприроды России №910 от 09.11.2020 г.), В лесных насаждениях с наличием погибших деревьев, составляющих более 50% от запаса насаждения, поврежденного в результате воздействия сильных ветров, назначение СОМ проводится визуально, а недостающая информация переносится из таксационных описаний.»

В соответствии с п. 54 "Правил осуществления мероприятий по предупреждению распространения вредных организмов" (приказ Минприроды России №912 от 09.11.2020 г.), рекомендуется назначение санитарно-оздоровительных мероприятий в виде сплошной санитарной рубки с общим выбираемым запасом 60 куб. м.

Дата проведения ЛПО 09.06.2022 года

Дата составления документа 04.07.2022 года

Исполнитель работ по проведению лесопатологического обследования:

Фамилия, имя, отчество
(при наличии)

Тараскин Евгений Григорьевич

Организация

ФБУ «Рослесозащита» – «ЦЗЛ Нижегородской области»

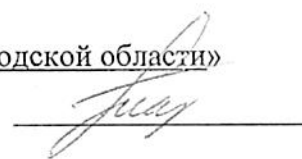
Должность

Главный специалист

Подпись

Телефон

29-90-21



2. Инструментальное (детальное) обследование лесных насаждений

2.1. Лесничество Шабалинское Участковое лесничество Высокораменское

Урочище (дача) _____ - _____ Квартал 68 Выдел 17 Лесопатологический выдел 1

Наличие ограничений или особенностей участка, влияющих на назначение СОМ:

в связи с наличием ветровальных и буреломных деревьев в обследованном насаждении существует угроза возникновения лесных пожаров

(отметка о наличии ООПТ, ОЗУ, водоохранной зоны, радиоактивного загрязнения лесов, угрозы возникновения очагов вредных организмов или пожарной опасности в лесах).

2.2. Фактическая таксационная характеристика лесного насаждения соответствует (не соответствует) таксационному описанию (нужное подчеркнуть). Причины несоответствия:

воздействия сильных ветров 2019 года, повлекшие наклон более 10°, изгиб или вывал деревьев, фактическая полнота от 0 до 0,2, что не соответствует указанному в таксационном описании.

Ведомость насаждений с выявленными несоответствиями таксационным описаниям приведена в приложении 1 к Акту.

2.3. Состояние насаждений:	с нарушенной устойчивостью (средневзвешенная категория состояния $\geq 1,51 \leq 4,50$)	V
	с утраченной устойчивостью (средневзвешенная категория состояния $\geq 4,51$)	-
	устойчивое (средневзвешенная категория состояния $\leq 1,50$)	-

2.4. Причины ослабления, повреждения, средневзвешенная категория состояния насаждения:

насаждение повреждено в результате воздействия сильных ветров 2019 года, повлекшие наклон более 10°, изгиб или вывал деревьев прошлых лет; средневзвешенная категория состояния насаждения составляет 4,3, что характеризует данное насаждение как «усыхающее»

2.4.1. Заселено (отработано) стволовыми вредителями:

Вид вредителя	Порода	Встречаемость заселенных деревьев, % от запаса породы	Встречаемость отработанных деревьев, % от запаса породы	Степень заселения лесного насаждения (слабая, средняя, сильная)
1	2	3	4	5
Берёзовый заболонник (536)	Б	15	-	слабая

2.4.2. Повреждено огнем:

Вид пожара	Порода	Состояние корневых лап		Состояние корневой шейки		Высушивание луба		Обугленность древесины более 1/3 высоты ствола	
		процент поврежденных огнём корней	процент деревьев с данным повреждением	Обугленность древесины корневой шейки по окружности (1/4; 2/4; 3/4; более 3/4)	процент деревьев с данным повреждением	по окружности (1/4; 2/4; 3/4; более 3/4)	% деревьев с данным повреждением	По окружности ствола (менее 1/2; более 1/2)	Процент деревьев с данными повреждениями
1	2	3	4	5	6	7	8	9	10

2.4.3. Поражено болезнями:

Болезнь/возбудитель	Порода	Встречаемость, % от запаса насаждения	Степень поражения лесного насаждения (слабая, средняя, сильная)
1	2	3	4
-	-	-	-

2.5. Выборке подлежит 75,0 % деревьев (указывается общий % запаса деревьев, подлежащий рубке, от общего запаса насаждения), в том числе:

без признаков ослабления	_____	(причины ослабления)	_____
ослабленных	_____	(причины ослабления)	_____
сильно ослабленных	_____	(причины ослабления)	_____
усыхающих	_____	(причины ослабления)	_____
свежего сухостоя	_____		
свежего ветровала	_____		
свежего бурелома	_____		
старого сухостоя	_____		
старого ветровала	<u>40</u>		
старого бурелома	<u>35</u>		

2.6. Полнота лесного насаждения после уборки деревьев, подлежащих рубке, составит 0,2
Критическая полнота для данной категории лесных насаждений и преобладающей породы составляет 0,3

ЗАКЛЮЧЕНИЕ к инструментальному обследованию участка.

С целью предотвращения негативных процессов, снижения ущерба от их воздействия, назначено:

Участковое лесничество	Урочище (дача)	Квартал	Выдел	Площадь выдела, га	Лесопатологический выдел	Площадь лесопатологического выдела, га	Вид мероприятия	Площадь мероприятия, га	Породы	Доля выбрасываемой древесины по запасу, %	Рекомендуемый срок проведения мероприятия
1	2	3	4	5	6	7	8	9	10	11	12
Высокораменское	-	68	17	3,6	1	3,4	ССР	3,4	Б, ОС, С, Е	100	2022-2023 год

Абрис участка прилагается (приложение 3 к Акту).

В соответствии с п. 47 "Порядка проведения лесопатологических обследований и формы акта лесопатологического обследования" (приказ Минприроды России №910 от 09.11.2020 г.), В лесных насаждениях с наличием погибших деревьев, составляющих более 50% от запаса насаждения, поврежденного в результате воздействия сильных ветров, назначение СОМ проводится визуально, а недостающая информация переносится из таксационных описаний.»

В соответствии с п. 54 "Правил осуществления мероприятий по предупреждению распространения вредных организмов" (приказ Минприроды России №912 от 09.11.2020 г.), рекомендуется назначение санитарно-оздоровительных мероприятий в виде сплошной санитарной рубки с общим выбираемым запасом 782 куб. м.

Дата проведения ЛПО 09.06.2022 года

Дата составления документа 04.07.2022 года

Исполнитель работ по проведению лесопатологического обследования:

Фамилия, имя, отчество
(при наличии)

Тараскин Евгений Григорьевич

Организация

ФБУ «Рослесозащита» – «ЦЗЛ Нижегородской области»

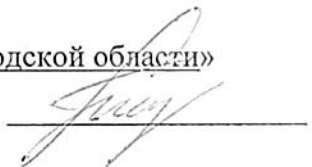
Должность

Главный специалист

Подпись

Телефон

29-90-21



2. Инструментальное (детальное) обследование лесных насаждений

2.1. Лесничество Шабалинское Участковое лесничество Высокораменское

Урочище (дача) _____ - _____ Квартал 68 Выдел 18 Лесопатологический выдел 1

Наличие ограничений или особенностей участка, влияющих на назначение СОМ:

в связи с наличием ветровалных и буреломных деревьев в обследованном насаждении существует угроза возникновения лесных пожаров

(отметка о наличии ООПТ, ОЗУ, водоохранной зоны, радиоактивного загрязнения лесов, угрозы возникновения очагов вредных организмов или пожарной опасности в лесах).

2.2. Фактическая таксационная характеристика лесного насаждения соответствует (не соответствует) таксационному описанию (нужное подчеркнуть). Причины несоответствия:

воздействия сильных ветров 2019 года, повлекшие наклон более 10°, изгиб или вывал деревьев, фактическая полнота от 0 до 0,2, что не соответствует указанному в таксационном описании.

Ведомость насаждений с выявленными несоответствиями таксационным описаниям приведена в приложении 1 к Акту.

2.3. Состояние насаждений:	с нарушенной устойчивостью (средневзвешенная категория состояния $\geq 1,51 \leq 4,50$)	V
	с утраченной устойчивостью (средневзвешенная категория состояния $\geq 4,51$)	-
	устойчивое (средневзвешенная категория состояния $\leq 1,50$)	-

2.4. Причины ослабления, повреждения, средневзвешенная категория состояния насаждения:

насаждение повреждено в результате воздействия сильных ветров 2019 года, повлекшие наклон более 10°, изгиб или вывал деревьев прошлых лет; средневзвешенная категория состояния насаждения составляет 4,3, что характеризует данное насаждение как «усыхающее»

2.4.1. Заселено (отработано) стволовыми вредителями:

Вид вредителя	Порода	Встречаемость заселенных деревьев, % от запаса породы	Встречаемость отработанных деревьев, % от запаса породы	Степень заселения лесного насаждения (слабая, средняя, сильная)
1	2	3	4	5

2.4.2. Повреждено огнем:

Вид пожара	Порода	Состояние корневых лап		Состояние корневой шейки		Высушивание луба		Обугленность древесины более 1/3 высоты ствола	
		процент поврежденных огнём корней	процент деревьев с данным повреждением	Обугленность древесины корневой шейки по окружности (1/4; 2/4; 3/4; более 3/4)	процент деревьев с данным повреждением	по окружности (1/4; 2/4; 3/4; более 3/4)	% деревьев с данным повреждением	По окружности ствола (менее 1/2; более 1/2)	Процент деревьев с данными повреждениями
1	2	3	4	5	6	7	8	9	10

2.4.3. Поражено болезнями:

Болезнь/возбудитель	Порода	Встречаемость, % от запаса насаждения	Степень поражения лесного насаждения (слабая, средняя, сильная)
1	2	3	4
-	-	-	-

2.5. Выборке подлежит 75,0 % деревьев (указывается общий % запаса деревьев, подлежащий рубке, от общего запаса насаждения), в том числе:

без признаков ослабления	_____	(причины ослабления)	_____
ослабленных	_____	(причины ослабления)	_____
сильно ослабленных	_____	(причины ослабления)	_____
усыхающих	_____	(причины ослабления)	_____
свежего сухостоя	_____		
свежего ветровала	_____		
свежего бурелома	_____		
старого сухостоя	_____		
старого ветровала	<u>40</u>		
старого бурелома	<u>35</u>		

2.6. Полнота лесного насаждения после уборки деревьев, подлежащих рубке, составит 0,2
Критическая полнота для данной категории лесных насаждений и преобладающей породы составляет 0,3

ЗАКЛЮЧЕНИЕ к инструментальному обследованию участка.

С целью предотвращения негативных процессов, снижения ущерба от их воздействия, назначено:

Участковое лесничество	Урочище (дача)	Квартал	Выдел	Площадь выдела, га	Лесопатологический выдел	Площадь лесопатологического выдела, га	Вид мероприятия	Площадь мероприятия, га	Породы	Доля выбираемой древесины по запасу, %	Рекомендуемый срок проведения мероприятия
1	2	3	4	5	6	7	8	9	10	11	12
Высокораменское	-	68	18	4,3	1	0,4	ССР	0,4	ОС, Б, С, Е	100	2022-2023 год

Абрис участка прилагается (приложение 3 к Акту).

В соответствии с п. 47 "Порядка проведения лесопатологических обследований и формы акта лесопатологического обследования" (приказ Минприроды России №910 от 09.11.2020 г.), В лесных насаждениях с наличием погибших деревьев, составляющих более 50% от запаса насаждения, поврежденного в результате воздействия сильных ветров, назначение СОМ проводится визуально, а недостающая информация переносится из таксационных описаний.»

В соответствии с п. 54 "Правил осуществления мероприятий по предупреждению распространения вредных организмов" (приказ Минприроды России №912 от 09.11.2020 г.), рекомендуется назначение санитарно-оздоровительных мероприятий в виде сплошной санитарной рубки с общим выбираемым запасом 100 куб. м.

Дата проведения ЛПО 09.06.2022 года

Дата составления документа 04.07.2022 года

Исполнитель работ по проведению лесопатологического обследования:

Фамилия, имя, отчество
(при наличии)

Тараскин Евгений Григорьевич

Организация

ФБУ «Рослесозащита» – «ЦЗЛ Нижегородской области»

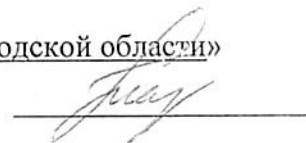
Должность

Главный специалист

Подпись

Телефон

29-90-21



2. Инструментальное (детальное) обследование лесных насаждений

2.1. Лесничество Шабалинское Участковое лесничество Высокораменское

Урочище (дача) _____ - _____ Квартал 68 Выдел 26 Лесопатологический выдел 1

Наличие ограничений или особенностей участка, влияющих на назначение СОМ:

в связи с наличием ветровальных и буреломных деревьев в обследованном насаждении существует угроза возникновения лесных пожаров

(отметка о наличии ООПТ, ОЗУ, водоохранной зоны, радиоактивного загрязнения лесов, угрозы возникновения очагов вредных организмов или пожарной опасности в лесах).

2.2. Фактическая таксационная характеристика лесного насаждения соответствует (не соответствует)

таксационному описанию (нужное подчеркнуть). Причины несоответствия:

воздействия сильных ветров 2019 года, повлекшие наклон более 10°, изгиб или вывал деревьев, фактическая полнота от 0 до 0,2, что не соответствует указанному в таксационном описании.

Ведомость насаждений с выявленными несоответствиями таксационным описаниям приведена в приложении 1 к Акту.

2.3. Состояние насаждений:	с нарушенной устойчивостью (средневзвешенная категория состояния $\geq 1,51 \leq 4,50$)	V
	с утраченной устойчивостью (средневзвешенная категория состояния $\geq 4,51$)	-
	устойчивое (средневзвешенная категория состояния $\leq 1,50$)	-

2.4. Причины ослабления, повреждения, средневзвешенная категория состояния насаждения:

насаждение повреждено в результате воздействия сильных ветров 2019 года, повлекшие наклон более 10°, изгиб или вывал деревьев прошлых лет; средневзвешенная категория состояния насаждения составляет 4,3, что характеризует данное насаждение как «усыхающее»

2.4.1. Заселено (отработано) стволовыми вредителями:

Вид вредителя	Порода	Встречаемость заселенных деревьев, % от запаса породы	Встречаемость отработанных деревьев, % от запаса породы	Степень заселения лесного насаждения (слабая, средняя, сильная)
1	2	3	4	5
Берёзовый заболонник (536)	Б	15	-	слабая

2.4.2. Повреждено огнем:

Вид пожара	Порода	Состояние корневых лап		Состояние корневой шейки		Высушивание луба		Обугленность древесины более 1/3 высоты ствола	
		процент поврежденных огнём корней	процент деревьев с данным повреждением	Обугленность древесины корневой шейки по окружности (1/4; 2/4; 3/4; более 3/4)	процент деревьев с данным повреждением	по окружности (1/4; 2/4; 3/4; более 3/4)	% деревьев с данным повреждением	По окружности ствола (менее 1/2; более 1/2)	Процент деревьев с данными повреждениями
1	2	3	4	5	6	7	8	9	10

2.4.3. Поражено болезнями:

Болезнь/возбудитель	Порода	Встречаемость, % от запаса насаждения	Степень поражения лесного насаждения (слабая, средняя, сильная)
1	2	3	4
-	-	-	-

2.5. Выборке подлежит 75,0 % деревьев (указывается общий % запаса деревьев, подлежащий рубке, от общего запаса насаждения), в том числе:

без признаков ослабления	_____	(причины ослабления)	_____
ослабленных	_____	(причины ослабления)	_____
сильно ослабленных	_____	(причины ослабления)	_____
усыхающих	_____	(причины ослабления)	_____
свежего сухостоя	_____		
свежего ветровала	_____		
свежего бурелома	_____		
старого сухостоя	_____		
старого ветровала	<u>40</u>		
старого бурелома	<u>35</u>		

2.6. Полнота лесного насаждения после уборки деревьев, подлежащих рубке, составит 0,2
Критическая полнота для данной категории лесных насаждений и преобладающей породы составляет 0,3

ЗАКЛЮЧЕНИЕ к инструментальному обследованию участка.

С целью предотвращения негативных процессов, снижения ущерба от их воздействия, назначено:

Участковое лесничество	Урочище (дача)	Квартал	Выдел	Площадь выдела, га	Лесопатологический выдел	Площадь лесопатологического выдела, га	Вид мероприятия	Площадь мероприятия, га	Породы	Доля выбираемой древесины по запасу, %	Рекомендуемый срок проведения мероприятия
1	2	3	4	5	6	7	8	9	10	11	12
Высокораменское	-	68	26	28,0	1	4,4	ССР	4,4	Б, ОС, Е, С	100	2022-2023 год

Абрис участка прилагается (приложение 3 к Акту).

В соответствии с п. 47 "Порядка проведения лесопатологических обследований и формы акта лесопатологического обследования" (приказ Минприроды России №910 от 09.11.2020 г.), в лесных насаждениях с наличием погибших деревьев, составляющих более 50% от запаса насаждения, поврежденного в результате воздействия сильных ветров, назначение СОМ проводится визуально, а недостающая информация переносится из таксационных описаний.»

В соответствии с п. 54 "Правил осуществления мероприятий по предупреждению распространения вредных организмов" (приказ Минприроды России №912 от 09.11.2020 г.), рекомендуется назначение санитарно-оздоровительных мероприятий в виде сплошной санитарной рубки с общим выбираемым запасом 1144 куб. м.

Дата проведения ЛПО 09.06.2022 года

Дата составления документа 04.07.2022 года

Исполнитель работ по проведению лесопатологического обследования:

Фамилия, имя, отчество
(при наличии)

Тараскин Евгений Григорьевич

Организация

ФБУ «Рослесозащита» – «ЦЗЛ Нижегородской области»

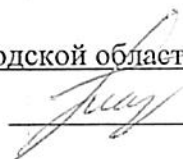
Должность

Главный специалист

Подпись

Телефон

29-90-21



2. Инструментальное (детальное) обследование лесных насаждений

2.1. Лесничество Шабалинское Участковое лесничество Высокораменское

Урочище (дача) _____ - _____ Квартал 68 Выдел 30 Лесопатологический выдел 1

Наличие ограничений или особенностей участка, влияющих на назначение СОМ:

в связи с наличием ветровальных и буреломных деревьев в обследованном насаждении существует угроза возникновения лесных пожаров

(отметка о наличии ООПТ, ОЗУ, водоохранной зоны, радиоактивного загрязнения лесов, угрозы возникновения очагов вредных организмов или пожарной опасности в лесах).

2.2. Фактическая таксационная характеристика лесного насаждения соответствует (не соответствует) таксационному описанию (нужное подчеркнуть). Причины несоответствия:

воздействия сильных ветров 2019 года, повлекшие наклон более 10°, изгиб или вывал деревьев, фактическая полнота от 0 до 0,2, что не соответствует указанному в таксационном описании.

Ведомость насаждений с выявленными несоответствиями таксационным описаниям приведена в приложении 1 к Акту.

2.3. Состояние насаждений:

с нарушенной устойчивостью (средневзвешенная категория состояния $\geq 1,51 \leq 4,50$)

V

с утраченной устойчивостью (средневзвешенная категория состояния $\geq 4,51$)

-

устойчивое (средневзвешенная категория состояния $\leq 1,50$)

-

2.4. Причины ослабления, повреждения, средневзвешенная категория состояния насаждения:

насаждение повреждено в результате воздействия сильных ветров 2019 года, повлекшие наклон более 10°, изгиб или вывал деревьев прошлых лет; средневзвешенная категория состояния насаждения составляет 4,3, что характеризует данное насаждение как «усыхающее»

2.4.1. Заселено (отработано) стволовыми вредителями:

Вид вредителя	Порода	Встречаемость заселенных деревьев, % от запаса породы	Встречаемость отработанных деревьев, % от запаса породы	Степень заселения лесного насаждения (слабая, средняя, сильная)
1	2	3	4	5
Берёзовый заболонник (536)	Б	15	-	слабая

2.4.2. Повреждено огнем:

Вид пожара	Порода	Состояние корневых лап		Состояние корневой шейки		Высушивание луба		Обугленность древесины более 1/3 высоты ствола	
		процент поврежденных огнём корней	процент деревьев с данным повреждением	Обугленность древесины корневой шейки по окружности (1/4; 2/4; 3/4; более 3/4)	процент деревьев с данным повреждением	по окружности (1/4; 2/4; 3/4; более 3/4)	% деревьев с данным повреждением	По окружности ствола (менее 1/2; более 1/2)	Процент деревьев с данными повреждениями
1	2	3	4	5	6	7	8	9	10

2.4.3. Поражено болезнями:

Болезнь/возбудитель	Порода	Встречаемость, % от запаса насаждения	Степень поражения лесного насаждения (слабая, средняя, сильная)
1	2	3	4
-	-	-	-

2.5. Выборке подлежит 75,0 % деревьев (указывается общий % запаса деревьев, подлежащий рубке, от общего запаса насаждения), в том числе:

без признаков ослабления	_____	(причины ослабления)	_____
ослабленных	_____	(причины ослабления)	_____
сильно ослабленных	_____	(причины ослабления)	_____
усыхающих	_____	(причины ослабления)	_____
свежего сухостоя	_____		
свежего ветровала	_____		
свежего бурелома	_____		
старого сухостоя	_____		
старого ветровала	_____		40
старого бурелома	_____		35

2.6. Полнота лесного насаждения после уборки деревьев, подлежащих рубке, составит 0,175
Критическая полнота для данной категории лесных насаждений и преобладающей породы составляет 0,3

ЗАКЛЮЧЕНИЕ к инструментальному обследованию участка.

С целью предотвращения негативных процессов, снижения ущерба от их воздействия, назначено:

Участковое лесничество	Урочище (дача)	Квартал	Выдел	Площадь выдела, га	Лесопатологический выдел	Площадь лесопатологического выдела, га	Вид мероприятия	Площадь мероприятия, га	Породы	Доля выбирасмой древесины по запасу, %	Рекомендуемый срок проведения мероприятия
1	2	3	4	5	6	7	8	9	10	11	12
Высокораменское	-	68	30	10,5	1	0,2	ССР	0,2	Б, ОС, ОЛЧ, Е	100	2022-2023 год

Абрис участка прилагается (приложение 3 к Акту).

В соответствии с п. 47 "Порядка проведения лесопатологических обследований и формы акта лесопатологического обследования" (приказ Минприроды России №910 от 09.11.2020 г.), В лесных насаждениях с наличием погибших деревьев, составляющих более 50% от запаса насаждения, поврежденного в результате воздействия сильных ветров, назначение СОМ проводится визуально, а недостающая информация переносится из таксационных описаний.»

В соответствии с п. 54 "Правил осуществления мероприятий по предупреждению распространения вредных организмов" (приказ Минприроды России №912 от 09.11.2020 г.), рекомендуется назначение санитарно-оздоровительных мероприятий в виде сплошной санитарной рубки с общим выбираемым запасом 26 куб. м.

Дата проведения ЛПО 09.06.2022 года

Дата составления документа 04.07.2022 года

Исполнитель работ по проведению лесопатологического обследования:

Фамилия, имя, отчество Тараскин Евгений Григорьевич

(при наличии)

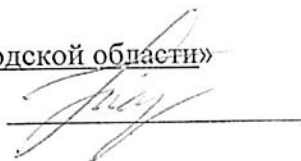
Организация ФБУ «Рослесозащита» – «ЦЗЛ Нижегородской области»

Должность Главный специалист

Подпись

Телефон

29-90-21



Результаты проведения лесопатологических обследований лесных насаждений за Июнь 2022 год
(месяц)

Субъект Российской Федерации Кировская область Лесничество (лесопарк) Шабалинское
Участковое лесничество Высокораменское Урочище (дача) -

1	2	3	4	5	6	7	8	Таксационная характеристика лесного насаждения								18	Распределение деревьев по категориям состояния, % от запаса												34	35	36						
								состав	порода	возраст	средняя высота, м	средний диаметр, см	тип леса	полнота	бонитет		запас, куб. м/га	Число деревьев на временной пробной площади, шт.	без признаков ослабления	ослабленные		сильно ослабленные		усыхающие		свежий сухой	старый сухой	свежий ветровал				старый ветровал	свежий бурелом	старый бурелом			
Номер квартала	Номер выдела	Площадь выдела, га	Целевое назначение лесов	Категория защитных лесов	ОЗУ	Номер лесопатологического участка	Площадь лесопатологического участка	состав	порода	возраст	средняя высота, м	средний диаметр, см	тип леса	полнота	бонитет	запас, куб. м/га	Число деревьев на временной пробной площади, шт.	Н	Р	Н	Р	Н	Р	Н	Р	Н	Р	Н	Р	Н	Р	Н	Р	Причина ослабления, повреждения	Подлежит рубке, %	Назначенные мероприятия	
68	7	12,0	Эксплуатацион.	5		1	5,9	5С3Б20С	Б	17	14	14	МЧ	0,18*	II	126-сух.	10	10	10	10	10	10	10	10	10	10	10	10	10	10	10	33	70				
Итого																54																	70				
68	8	51,0	Эксплуатацион.			1	10,3	9С1Б+0С	Б	19	18	18	МЧ	0,2*	II	57	5	10	10	10	10	10	10	10	10	10	10	10	10	10	10	75	75	ССР 5,9			
Итого																173-сух.																	75				
68	8	51,0	Эксплуатацион.			2	3,2	9С1Б+0С	Б	19	18	18	МЧ	0,2*	II	57	5	10	10	10	10	10	10	10	10	10	10	10	10	10	10	75	75	ССР 3,2			
Итого																173-сух.																	75				

Номер квартала	Номер выдела	Площадь выдела, га	Целевое назначение лесов	Категория защитных лесов	ОЗУ	Номер лесополосного выдела	Площадь лесополосного выдела	Лесополосного выдела	Таксационная характеристика лесного насаждения										Распределение деревьев по категориям состояния, % от запаса												Причина ослабления, повреждения	Назначение мероприятий						
									состав	порода	возраст	средняя высота, м	средний диаметр, см	тип леса	полнота	бонитет	запас, куб. м/га	число деревьев на временной пробной площади, шт.	без признаков ослабления		ослабленные		сильно ослабленные		усыхающие		свежий сухостой	старый сухостой	свежий ветровал	старый ветровал		свежий бурелом	старый бурелом	Полжежит рубке, %	вид	площадь, га		
1	2	3	4	5	6	7	8	9	10	11	12	13	14	15	16	17	18	19	20	21	22	23	24	25	26	27	28	29	30	31	32	33	34	35	36			
68	30	10,5	Эксплуатацион.					БЗСОСЮЛЦ+Е	Б	35	17	16				32		5	10	10	10	10	10	10	10	10	10	40	40	40	40	35	75	75	75	75	ССР	0,2
									ОС	19	18					98-сух.		5	10	10	10	10	10	10	10	10	10	40	40	40	40	35	75	75	75	75		
									ОЛЦ	17	16							5	10	10	10	10	10	10	10	10	40	40	40	40	35	75	75	75	75			
									Е									5	10	10	10	10	10	10	10	10	40	40	40	40	35	75	75	75	75			
Итого																	5	10	10	10	10	10	10	10	10	10	40	40	40	40	35	75	75	75	75			

Условные обозначения: Н - деревья не подлежат рубке; Р - деревья подлежат рубке.

Исполнитель работ по проведению лесопатологического обследования:

Фамилия, имя и отчество (при наличии)

Тараскин Евгений Григорьевич

Подпись:

Дата составления документа:

29.06.2022

Телефон:

8 (8332) 29-90-21

Веломость участков леса с выявленными несоответствиями таксационным описаниям

Субъект Российской Федерации Кировская область Лесничество (лесопарк) Шабалинское

Участковое лесничество Высокораменское Урочище (дача)

Год проведения лесосурьейства	Номер квартала	Номер выдела	Площадь выдела, га	Целевое назначение лесов	Категория защитных лесов	ОЗУ	Источник данных	Номер лесопатологического выдела	Площадь лесопатологического выдела, га	состав	порода	возраст, лет	средняя высота, м	средний диаметр, см	тип леса	полнота	бонитет	запас, куб. м/га	Заложено пробных площадей	
																			количество, шт.	Общая площадь, га
1	2	3	4	5	6	7	8	9	10	11	12	13	14	15	16	17	18	19	20	21
2019	68	7	12,0	Эксплуатационная			ТО	x	x	5С3Б2ОС	С Б ОС	55	18 17 19	16 14 18	МЧ	0,6	II	180	-	-
68	7	12,0	Эксплуатационная				Ф	1	5,9	Погнившее насаждение, единичные деревья 5С3Б2ОС	С Б ОС	55	18 17 19	16 14 18	МЧ	0,18	II	54 126-сух.	-	-
2019	68	8	51,0	Эксплуатационная			ТО	x	x	9С1Б+ОС	С Б ОС	59	19 19	20 18	МЧ	0,8	II	230	-	-
	68	8	51,0	Эксплуатационная			Ф	1	10,3	Погнившее насаждение, единичные деревья 9С1Б+ОС	С Б ОС	59	19 19	20 18	МЧ	0,2	II	57 173-сух.	-	-
	68	8	51,0	Эксплуатационная			Ф	2	3,2	Погнившее насаждение, единичные деревья 9С1Б+ОС	С Б ОС	59	19 19	20 18	МЧ	0,2	II	57 173-сух.	-	-

Год проведения лесопроживания	Номер квартала	Номер выдела	Площадь выдела, га	Целевое назначение лесов	Категория защитных лесов	ОЗУ	Источник данных	Номер лесоположительного выдела	Площадь лесоположительного выдела, га	Таксационная характеристика										Заложено пробных площадей	
										состав	порода	возраст, лет	средняя высота, м	средний диаметр, см	тип леса	полнота	бонитет	запас, куб. м/га	количество, шт.	Общая площадь, га	
2019	68	9	2,0	Эксплуатационный			ТО	х	х	6БЮСЗЕ	Б ОС Е	15	6	4	Ч	0,6	Ш	20	-	-	-
												60	20 18	20 18		15					
2019	68	9	2,0	Эксплуатационный			Ф	1	0,2	Погибшее насаждение, единичные деревья 6БЮСЗЕ7СЗЕ	Б ОС Е С Е	15	6	4	Ч	0,18	Ш	10 25-сух.	-	-	-
												60	20 18	20 18		10					
2019	68	10	3,3	Эксплуатационный			ТО	х	х	7СЗБ+ОС	С Б ОС	59	20 19	20 18	МБ	0,6	І	1,40	-	-	-
2019	68	10	3,3	Эксплуатационный			Ф	1	3,1	Погибшее насаждение, единичные деревья 7СЗБ+ОС	С Б ОС	59	20 19	20 18	МБ	0,18	І	42 98-сух.	-	-	-
2019	68	11	8,2	Эксплуатационный			ТО	х	х	7ОС2Б1С	ОС Б С	50	20 19 20	22 18 20	МЧ	0,8	ІІ	220	-	-	-
2019	68	11	8,2	Эксплуатационный			Ф	1	4,2	Погибшее насаждение, единичные деревья 7ОС2Б1С	ОС Б С	50	20 19 20	22 18 20	МЧ	0,2	ІІ	55 165-сух.	-	-	-
2019	68	12	21,0	Эксплуатационный			ТО	х	х	7БЗОС+Е	Б ОС Е	55	24 25	20 24	РТ	0,8	І	240	-	-	-
2019	68	12	21,0	Эксплуатационный			Ф	1	5,8	Погибшее насаждение, единичные деревья 7БЗОС+Е	Б ОС Е	55	24 25	20 24	РТ	0,2	І	60 180-сух.	-	-	-

Год проведения лесоустройства	Номер квартала	Номер выдела	Площадь выдела, га	Целевое назначение лесов	Категория защитных лесов	ОЗУ	Источник данных	Номер лесопользовательского выдела	Площадь лесопользовательского выдела, га	Таксационная характеристика								Заложено пробных площадей			
										состав	порода	возраст, лет	средняя высота, м	средний диаметр, см	тип леса	полнота	бонитет	запас, куб. м/га	количество, шт.	Общая площадь, га	
2019	68	13	6,7	Эксплуат.			ТО	х	х	6Б4ОС+E	Б ОС Е	55	25 25	20 24	РТ	0,7	I	220	I	I	Общая площадь, га
	68	13	6,7	Эксплуат.			Ф	1	1,2	Погнившее насаждение, единичные деревья 6Б4ОС+E	Б ОС Е	55	25 25	20 24	РТ	0,175	I	55 165-сух.	I	I	
2019	68	16	1,2	Эксплуат.			ТО	х	х	5С1Е4Б+ОС	С Е Б ОС	50	16 15 17	18 14 16	МЧ	0,5	II	120	I	I	
	68	16	1,2	Эксплуат.			Ф	1	0,5	Погнившее насаждение, единичные деревья 5С1Е4Б+ОС	С Е Б ОС	50	16 15 17	18 14 16	МЧ	0,15	II	36 84-сух.	I	I	
2019	68	17	3,6	Эксплуат.			ТО	х	х	4Б4ОС2С+E	Б ОС С Е	55	22 23 23	20 24 22	МЧ	0,8	II	230	I	I	
	68	17	3,6	Эксплуат.			Ф	1	3,4	Погнившее насаждение, единичные деревья 4Б4ОС2С+E	Б ОС С Е	55	22 23 23	20 24 22	МЧ	0,2	II	57 173-сух.	I	I	

Год проведения лесоустройства	Номер квартала	Номер выдела	Площадь выдела, га	Целевое назначение лесов	Категория защитных лесов	ОЗУ	Источник данных	Номер лесопатологического выдела	Площадь лесопатологического выдела, га	Таксационная характеристика								Заложено пробных площадей			
										состав	порода	возраст, лет	средняя высота, м	средний диаметр, см	тип леса	полнота	бонитет	запас, куб. м/га	количество, шт.	Общая площадь, га	
2019	68	30	10,5	Эксплуат.			ТО	х	х	6БЗОС1ОЛЧ+Е	Б ОС ОЛЧ Е	35	17	16	К	0,7	I	130	I	-	-
													19	18							
	68	30	10,5	Эксплуат.			Ф	1	0,2	Погобшее насаждение, елинные деревья 6БЗОС1ОЛЧ+Е	Б ОС ОЛЧ Е	35	17	16	К	0,175	I	32 98-сух.	I	-	-
													19	18							

Условные обозначения:

ТО – таксационные описания

Ф - фактическая характеристика лесного насаждения

Исполнитель работ по проведению лесопатологических обследований:

Фамилия, имя и отчество (при наличии)

Тараскин Евгений Григорьевич

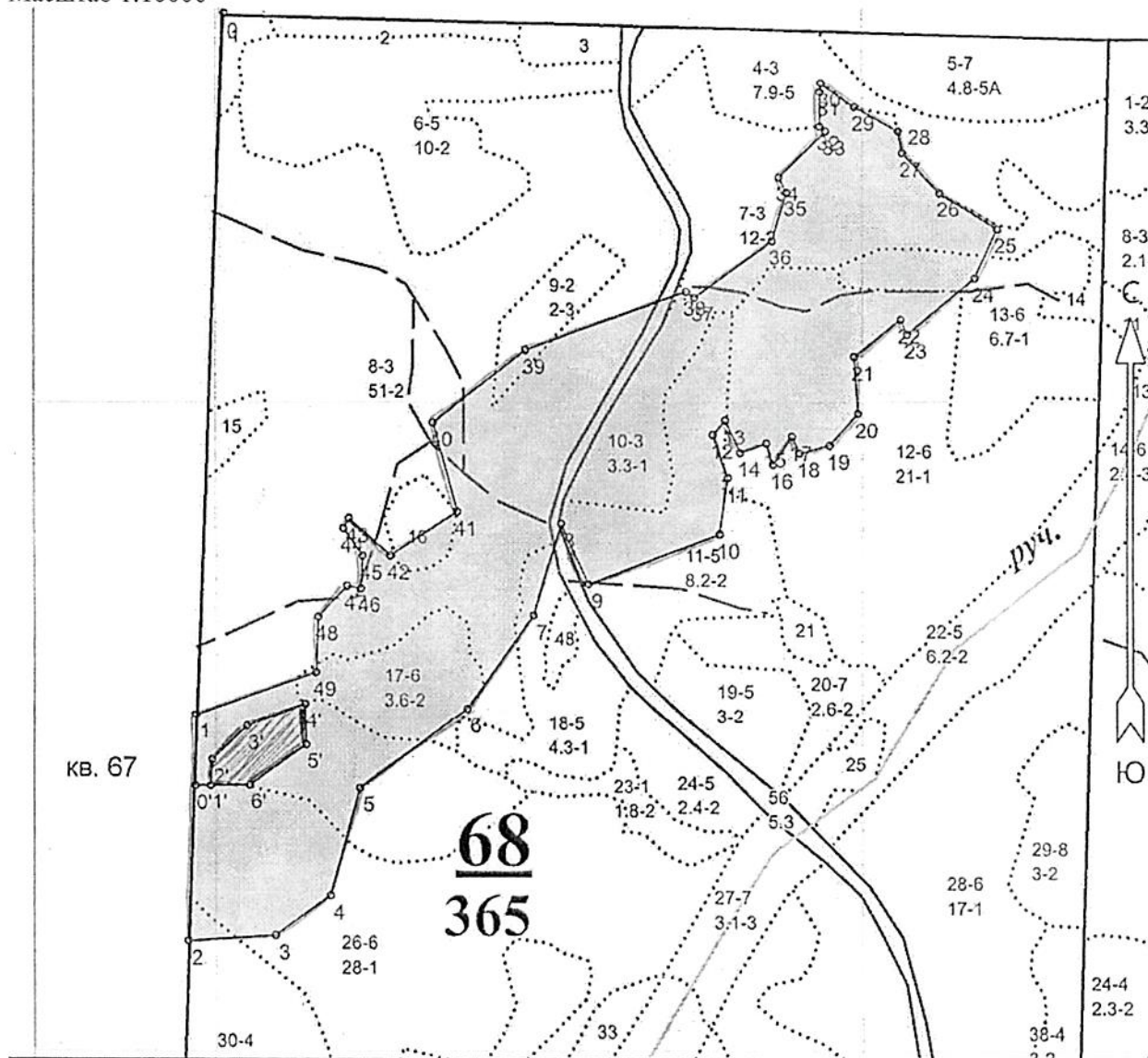
Подпись:



Абрис участка

в квартале 68 выдел 7 л/п 1 площадь 5,9 га, выдел 8 л/п 1 площадь 10,3 га, выдел 8 л/п 2 площадь 3,2 га, выдел 9 л/п 1 площадь 0,2 га, выдел 10 л/п 1 площадь 3,1 га, выдел 11 л/п 1 площадь 4,2 га, выдел 12 л/п 1 площадь 5,8 га, выдел 13 л/п 1 площадь 1,2 га, выдел 16 л/п 1 площадь 0,5 га, выдел 17 л/п 1 площадь 3,4 га, выдел 18 л/п 1 площадь 0,4 га, выдел 26 л/п 1 площадь 4,4 га, выдел 30 л/п 1 площадь 0,2 га, общая площадь участка – 42,8 га,
Высокораменского участкового лесничества Шабалинского лесничества Министерства лесного хозяйства Кировской области

Масштаб 1:10000



Условные обозначения:



граница участка

не эксплуатационная площадь

№ квартала	№ выдела	№ лесопатологического выдела	Размеры ленты (круговой площадки) перечёта					Координаты начала, конца и поворотных точек лент перечёта /центров круговых площадок перечёта
			№ ленты (площадки)	длина, м	ширина, м	радиус, м	площадь, га	

Пространственное размещение лесопатологических выделов

(включается в Акт при выделении лесопатологических выделов, для указания пространственного расположения повреждённых и погибших насаждений)

Номера точек	Координаты		Длина, м	Номера точек	Координаты		Длина, м
	Широта	Долгота			Широта	Долгота	
0 - 1	58.05054°	46.66779°	1086	25-26	58.04755°	46.68807°	106
1 - 2	58.04079°	46.66708°	352	26-27	58.04806°	46.68655°	86
2 - 3	58.03763°	46.66687°	134	27-28	58.04863°	46.68557°	34
3 - 4	58.03771°	46.66915°	104	28-29	58.04892°	46.68546°	77
4 - 5	58.03826°	46.67058°	173	29-30	58.04926°	46.68432°	63
5 - 6	58.03976°	46.67134°	209	30-31	58.04959°	46.68346°	13
6 - 7	58.04088°	46.67419°	179	31-32	58.04947°	46.68343°	54
7 - 8	58.04219°	46.67595°	148	32-33	58.04899°	46.68343°	11
8 - 9	58.04345°	46.67669°	103	33-34	58.04892°	46.68357°	100
9 - 10	58.04262°	46.67742°	216	34-35	58.04828°	46.68238°	27
10-11	58.04331°	46.68085°	87	35-36	58.04807°	46.68258°	80
11-12	58.04408°	46.68106°	71	36-37	58.04738°	46.68219°	148
12-13	58.04468°	46.68067°	29	37-38	58.04658°	46.68019°	16
13-14	58.04488°	46.68099°	55	38-39	58.04666°	46.67997°	266
14-15	58.04443°	46.68138°	42	39-40	58.04585°	46.67573°	183
15-16	58.04456°	46.68206°	35	40-41	58.04485°	46.67326°	143
16-17	58.04427°	46.68223°	52	41-42	58.04362°	46.67391	124
17-18	58.04466°	46.68272°	28	42-43	58.04301°	46.67214°	86
18-19	58.04442°	46.68292°	47	43-44	58.04352°	46.67105°	17
19-20	58.04453°	46.68369°	66	44-45	58.04338°	46.67091°	51
20-21	58.04498°	46.68442°	87	45-46	58.04301°	46.67141°	51
21-22	58.04576°	46.68432°	92	46-47	58.04255°	46.67136°	22
22-23	58.04627°	46.68553°	25	47-48	58.04259°	46.67100°	65
23-24	58.04607°	46.68570°	137	48-49	58.04216°	46.67025°	86
24-25	58.04686°	46.68748°	85	49-1	58.04138°	46.67020°	196

Исполнитель работ по проведению лесопатологического обследования:

Фамилия, имя
и отчество (при наличии)

Тараскин Евгений Григорьевич

Подпись 

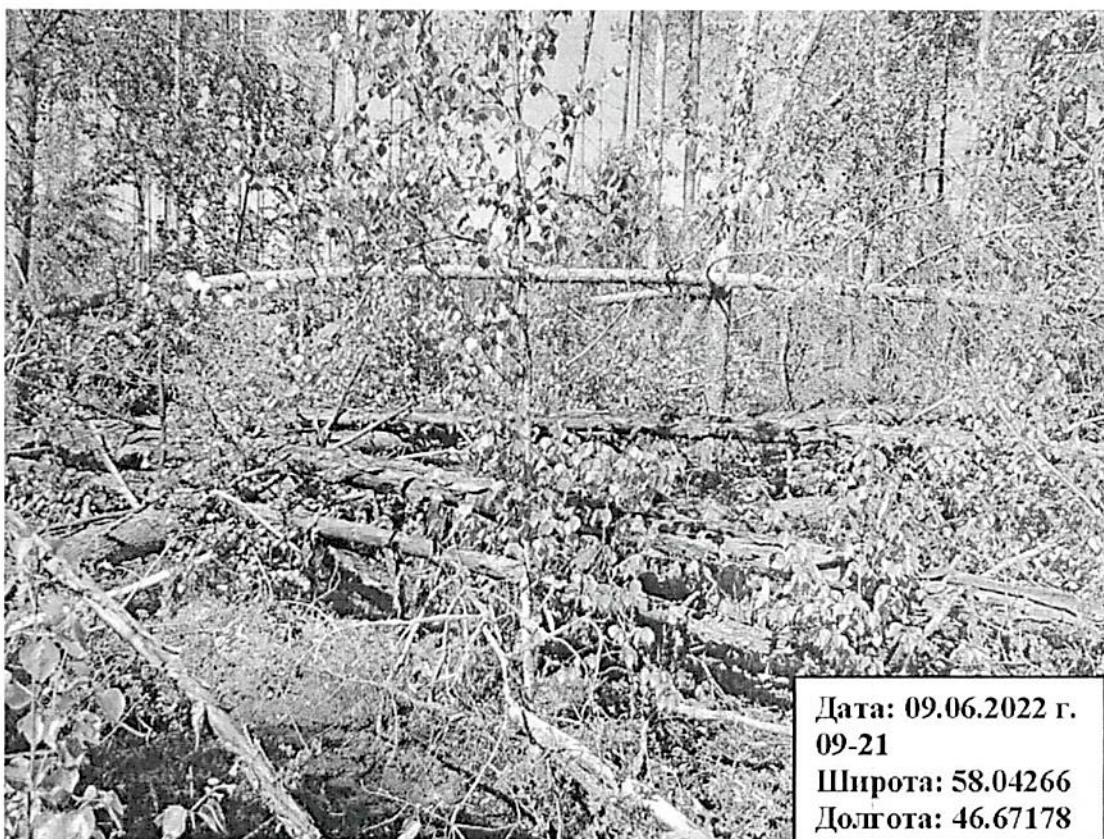
Дата составления документа: 04.07.2022 г.

Телефон 8 (8332) 29-90-21

Фототаблица

к акту лесопатологического обследования

В Шабалинском лесничестве, Высокораменском участковом лесничестве в квартале 68, выдел 7 л/п 1, выдел 8 л/п 1, л/п 2, выдел 9 л/п 1, выдел 10 л/п 1, выдел 11 л/п 1, выдел 12 л/п 1, выдел 13 л/п 1, выдел 16 л/п 1, выдел 17 л/п 1, выдел 18 л/п 1, выдел 26 л/п 1, выдел 30 л/п 1.





Дата: 09.06.2022 г.
09-44
Широта: 58.03798
Долгота: 46.66956



Дата: 09.06.2022 г.
10-03
Широта: 58.04139
Долгота: 46.67421



Дата: 09.06.2022 г.
11-13
Широта: 58.04284
Долгота: 46.67826



Дата: 09.06.2022 г.
11-24
Широта: 58.04498
Долгота: 46.68123



Дата: 09.06.2022 г.
11-49
Широта: 58.04499
Долгота: 46.68396



Дата: 09.06.2022 г.
09-03
Широта: 58.04636
Долгота: 46.67765



Дата: 09.06.2022 г.
13-02
Широта: 58.04764
Долгота: 46.68274



Дата: 09.06.2022 г.
13-16
Широта: 58.04719
Долгота: 46.68175



Дата: 09.06.2022 г.
12-06
Широта: 58.04706
Долгота: 46.68771



Дата: 09.06.2022 г.
14-09
Широта: 58.04669
Долгота: 46.67939



Дата: 09.06.2022 г.
14-38
Широта: 58.04611
Долгота: 46.67899

Исполнитель работ по проведению лесопатологического обследования:

Фамилия, имя, отчество
(при наличии)

Тараскин Евгений Григорьевич

Подпись

№ выдела	Площадь	Состав. Подпрост. подлесок, подрост, почва, рельеф, особенности выдела. Отметка о по-роевом проходе. На-именование категории земель: земель. Хол-лестик к/л/л/л/л. Када-стровая оценка.	Р. у	Высота	Экземп-ля	Воз-раст	Вы-де-ль	Ди-аметр	Класс	Гру-нты	Во-дотест	Тип ле-са	Полно-та	Запас сырост. леса,		Класс	Запас на выдел, км		Хозяйственные мероприятия					
														на 1 та	на вы-де-ль		в т.ч. по со-ставу пород-ных групп	сухо-стой (старо-той)	регент	спр-явл. д/р	Закматчи-ность	лигни-да		
1	2	3	4	5	6	7	8	9	10	11	12	13	14	15	16	17	18	19	20	21	22	23	24	
10	3.3	Кульгуры лесные 7СЗБ+ОС	1	20	7С	59	20	20	3	4	1	МБ	0.6	140	462	323	2						16	
ОС																								
11	8.2	7ОС2Б1С	1	20	7ОС	50	20	22	5	6	2	МЧ	0.8	220	1804	1263	3							
Кульгур. год создания д/к - 1960, состоянии - Удовлетворительные																								
12	21	7Б3ОС+Е	1	24	7Б	55	24	20	6	5	1	РТ	0.8	240	5040	3528	2							
Е																								
13	6.7	6Б4ОС+Е	1	25	6Б	55	25	20	6	5	1	РТ	0.7	220	1474	884	2							34
Е																								
подпрост. 10Е; (20); 2 н: 1.5 тыс.шт/га																								
14	0.5	6Б2ОС1ИВД1С	1	7	6Б	15	7	6	2	2	2	МБ	0.8	40	20	12								
Особенности: Состав неопределенный. Полнота нервномерная. Размещение подпроста групповое																								
15	0.7	5Б2ОС3С	1	7	5Б	15	7	6	2	2	2	МЧ	0.8	40	28	14								
ОС																								
16	1.2	5С1Е4Б+ОС	1	16	5С	50	16	18	3	4	2	МЧ	0.5	120	144	72								
ОС																								
17	3.6	4Б4ОС2С+Е	1	23	4Б	55	22	20	6	5	2	МЧ	0.8	230	828	331	2							18
Е																								
подпрост. 10Е; (20); 1.5 м; 1.5 тыс.шт/га																								



Исполнитель И.О. [Signature]

№ выдела	Площадь	Состав, Подрост, порода, рельеф, особенности участка. Оценка о по-разному промах. Назначение категории: нецелевое, земель. Хар- лесных культур. Када-стровая оценка.	Рубль	Высота	Экземпляр	Возраст	Высота	Диаметр	Класс	Группа	Вид	Тип леса	Площадь	Запас сырья		Класс	Сухость	Запас на выдел		Хозяйственные мероприятия				
														на 1 рубль	на выдел			в т.ч. по стар. выр- (старо- то)	рецидив		сильн. дщр	Закладность	ликвидация	
1	2	3	4	5	6	7	8	9	10	11	12	13	14	15	16	17	18	19	20	21	22	23	24	
18	4.3	70С2Б1С+E	1	22	7	ОС	50	22	20	5	4	2	1	МБ	0.8	250	1075	752	3					
подрост: 10Е; (20): 1.5 м; 1.5 тыс.шт/га Особенности: Состав неоподородин. Размещение подроста групповое, Выдел, обеспечен. трещин, волоком, размещение пород куртинно-групповое																								
19	3	5Б4ОС1С+E	1	20	5	Б	50	20	20	5	4	2	МЧ	0.5	120	360	180	180	144	36				
подрост: 10Е; (20): 1.5 м; 1.5 тыс.шт/га Особенности: Состав неоподородин. Размещение подроста групповое, Выдел, обеспечен. трещин, волоком, размещение пород куртинно-групповое																								
20	2.6	5Б4ОС1С+E	1	24	5	Б	70	24	24	7	6	2	2	МЧ	0.7	220	572	286	2	13				
подрост: 10Е; (20): 1.5 м; 2 тыс.шт/га Особенности: Состав неоподородин. Размещение подроста групповое, Выдел, обеспечен. трещин, волоком, размещение пород куртинно-групповое																								
21	0.6	6Б3ОС1ИВД+С+E	1	7	6	Б	15	7	6	2	2	2	ТБ	0.8	40	24	14	14	7	2				
подрост: 10Е; (20): 1.5 м; 2 тыс.шт/га Особенности: Состав неоподородин. Размещение подроста групповое, Выдел, обеспечен. трещин, волоком, размещение пород куртинно-групповое																								
22	6.2	6Б3ОС1ОЛЧ+E	1	19	6	Б	50	19	18	5	4	2	Ч	0.7	150	930	558	279	93					
подрост: 10Е; (20): 1.5 м; 2 тыс.шт/га Особенности: Состав неоподородин. Размещение подроста групповое, Выдел, обеспечен. трещин, волоком, размещение пород куртинно-групповое																								
23	1.8	6Б4ОС+С+E	1	5	6	Б	10	5	4	1	1	2	ТБ	0.6	20	36	22	14						
подрост: 10Е; (20): 1.5 м; 1 тыс.шт/га Особенности: Состав неоподородин. Размещение подроста групповое, Выдел, обеспечен. трещин, волоком, размещение пород куртинно-групповое																								
24	2.4	6Б4ОС+С	1	20	6	Б	50	20	20	5	4	2	МЧ	0.5	120	288	173	115						



Копия диплома №...



