

Утверждаю:  
И.о. министра лесного хозяйства  
Кировской области

А.В. Ложкин А.В. Ложкин  
«23» сентября 2022 г.

## Акт лесопатологического обследования № 32

лесных насаждений Синегорское лесничества (лесопарка)  
министерства лесного хозяйства Кировской области  
(субъект Российской Федерации)

Способ лесопатологического обследования: 1. Визуальный   
2. Инструментальный

### Место проведения

Участковое лесничество	Урочище (дача)	Квартал	Выдел	Площадь выдела, га	Лесопатологический выдел	Площадь лесопатологического выдела
Синегорское	-	22	27	13,9	-	13,9
Синегорское	-	22	14	27,9	-	27,9
Синегорское	-	42	8	78,0	-	78,0
Синегорское	-	22	3	43,0	-	43,0
Синегорское	-	22	1	23,7	-	23,7

Лесопатологическое обследование проведено на общей площади 186,5 га

Кадастровый номер участка: 43:19:410601:129

*для участков, предоставленных в постоянное (бессрочное) пользование, аренду)*

Документ о праве пользования:

договор аренды 27-25 от 16.06.2008 года; участок предоставлен в аренду ООО «АРД», заготовка древесины.

*(тип документа о праве пользования, дата, номер, вид разрешенного использования лесов)*



2.4.3. Поражено болезнями:

Болезнь/возбудитель	Порода	Встречаемость, % от запаса насаждения	Степень поражения лесного насаждения (слабая, средняя, сильная)
1	2	3	4

2.5. Выборке подлежит 24 % деревьев (указывается общий % запаса деревьев, подлежащий рубке, от общего запаса насаждения), в том числе:

без признаков ослабления	_____	(причины ослабления)	_____
ослабленных	_____	(причины ослабления)	_____
сильно ослабленных	_____	(причины ослабления)	_____
усыхающих	<u>2</u>	(причины ослабления)	<u>ель заселена короедом-типографом</u>
свежего сухостоя	_____		
свежего ветровала	_____		
свежего бурелома	_____		
старого сухостоя	<u>8</u>		
старого ветровала	<u>2</u>		
старого бурелома	<u>12</u>		

2.6. Полнота лесного насаждения после уборки деревьев, подлежащих рубке, составит 0,6  
Критическая полнота для данной категории лесных насаждений и преобладающей породы составляет 0,3

**ЗАКЛЮЧЕНИЕ к инструментальному обследованию участка.**

С целью предотвращения негативных процессов, снижения ущерба от их воздействия, назначено:

Участковое лесничество	Урочище (дача)	Квартал	Выдел	Площадь выдела, га	Лесопатологический выдел	Площадь лесопатологического выдела, га	Вид мероприятия	Площадь мероприятия, га	Породы	Доля выбираемой древесины по запасу, %	Рекомендуемый срок проведения мероприятия
1	2	3	4	5	6	7	8	9	10	11	12
Синегорское	-	22	27	13,9	1	13,9	ВСП	13,9	Е, Б, П	24	2022-2024 год

Рекомендуется проведение санитарно-оздоровительного мероприятия в виде выборочной санитарной рубки с общим вырубным запасом 874 м<sup>3</sup>, с трелевкой по существующей тех.сети. абрис участка прилагается (приложение 3 к Акту).

Дата проведения ЛПО 22.07.2022 года

Дата составления документа 22.09.2022 года

Исполнитель работ по проведению лесопатологического обследования:

Фамилия, имя, отчество

Воробьев Дмитрий Владимирович

(при наличии)

Организация

ФБУ «Рослесозащита» – «ЦЗЛ Нижегородской области»

Должность

Инженер-лесопатолог

Подпись



Телефон

29-90-21



2.4.3. Поражено болезнями:

Болезнь/возбудитель	Порода	Встречаемость, % от запаса насаждения	Степень поражения лесного насаждения (слабая, средняя, сильная)
1	2	3	4
			-

2.5. Выборке подлежит 25 % деревьев (указывается общий % запаса деревьев, подлежащий рубке, от общего запаса насаждения), в том числе:

без признаков ослабления	_____	(причины ослабления)	_____
ослабленных	_____	(причины ослабления)	_____
сильно ослабленных	_____	(причины ослабления)	_____
усыхающих	<u>5</u>	(причины ослабления)	<u>ель заселена короедом-типографом</u>
свежего сухостоя	<u>2</u>		
свежего ветровала	_____		
свежего бурелома	_____		
старого сухостоя	<u>8</u>		
старого ветровала	_____		
старого бурелома	<u>10</u>		

2.6. Полнота лесного насаждения после уборки деревьев, подлежащих рубке, составит 0,5  
Критическая полнота для данной категории лесных насаждений и преобладающей породы 0,3.

**ЗАКЛЮЧЕНИЕ к инструментальному обследованию участка.**

С целью предотвращения негативных процессов, снижения ущерба от их воздействия, назначено:

Участковое лесничество	Урочище (дача)	Квартал	Выдел	Площадь выдела, га	Лесопатологический выдел	Площадь лесопатологического выдела, га	Вид мероприятия	Площадь мероприятия, га	Породы	Доля выбираемой древесины по запасу, %	Рекомендуемый срок проведения мероприятия
1	2	3	4	5	6	7	8	9	10	11	12
Синегорское	-	22	14	27,9	-	27,9	ВСП	27,9	Е, Б, П.	25	2022-2024 год

Рекомендуется проведение санитарно-оздоровительного мероприятия в виде выборочной санитарной рубки с общим вырубным запасом по санитарному состоянию 1806 м<sup>3</sup>, а так же частичная раз рубка тех.сети в размере 10% от площади с вырубным запасом сырораствующей древесины 542м<sup>3</sup>.

абрис участка прилагается (приложение 3 к Акту).

Дата проведения ЛПО 22.07.2022 года

Дата составления документа 22.09.2022 года

Исполнитель работ по проведению лесопатологического обследования:

Фамилия, имя, отчество  
(при наличии)

Воробьев Дмитрий Владимирович

Организация

ФБУ «Рослесозащита» – «ЦЗЛ Нижегородской области»

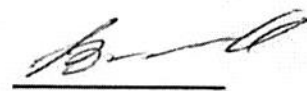
Должность

Инженер-лесопатолог

Подпись

Телефон

29-90-21





2.4.3. Поражено болезнями:

Болезнь/возбудитель	Порода	Встречаемость, % от запаса породы	Степень поражения лесного насаждения (слабая, средняя, сильная)
1	2	3	4
Трутовик ложный осиновый	ОС	11	Слабая

2.5. Выборке подлежит 25 % деревьев (указывается общий % запаса деревьев, подлежащий рубке, от общего запаса насаждения), в том числе:

без признаков ослабления	_____	(причины ослабления)	_____
ослабленных	_____	(причины ослабления)	_____
сильно ослабленных	_____	(причины ослабления)	_____
усыхающих	<u>4</u>	(причины ослабления)	<u>Заселено короедом-типографом</u>
свежего сухостоя	<u>2</u>		
свежего ветровала	_____		
свежего бурелома	_____		
старого сухостоя	<u>11</u>		
старого ветровала	<u>1</u>		
старого бурелома	<u>7</u>		

2.6. Полнота лесного насаждения после уборки деревьев, подлежащих рубке, составит 0,6

Критическая полнота для данной категории лесных насаждений и преобладающей породы 0,3.

**ЗАКЛЮЧЕНИЕ к инструментальному обследованию участка.**

С целью предотвращения негативных процессов, снижения ущерба от их воздействия, назначено:

Участковое лесничество	Урочище (дача)	Квартал	Выдел	Площадь выдела, га	Лесопатологический выдел	Площадь лесопатологического выдела, га	Вид мероприятия	Площадь мероприятия, га	Породы	Доля выбираемой древесины по запасу, %	Рекомендуемый срок проведения мероприятия
1	2	3	4	5	6	7	8	9	10	11	12
Синегорское	-	42	8	78,0	1	78,0	ВСП	78,0	Е, Б, ОС, П.	25	2022-2024 год

Рекомендуется проведение санитарно-оздоровительного мероприятия в виде выборочной санитарной рубки с общим вырубным запасом 6357 м<sup>3</sup> а так же частичная рубка тех.сети в размере 8% от площади с вырубным запасом сырастущей древесины 1526м<sup>3</sup>, по выделу проходят три лесовозные дороги шириной 10-12метров, рекомендуется их использовать под магистральные волока и погрузочные пункты.

абрис участка прилагается (приложение 3 к Акту).

Дата проведения ЛПО 22.07.2022 года

Дата составления документа 22.09.2022 года

Исполнитель работ по проведению лесопатологического обследования:

Фамилия, имя, отчество  
(при наличии)

Воробьев Дмитрий Владимирович

Организация

ФБУ «Рослесозащита» – «ЦЗЛ Нижегородской области»

Должность

Инженер-лесопатолог

Подпись

Телефон

29-90-21



## 2. Инструментальное (детальное) обследование лесных насаждений

2.1. Лесничество Синегорское Участковое лесничество Синегорское  
Урочище (дача) \_\_\_\_\_ - \_\_\_\_\_ Квартал 22 Выдел 3 Лесопатологический выдел 1

Наличие ограничений или особенностей участка, влияющих на назначение СОМ: Запретные полосы лесов расположенные вдоль водных объектов : в связи с наличием ветровальных и буреломных деревьев в обследованном насаждении существует угроза возникновения лесных пожаров.

(отметка о наличии ООПТ, ОЗУ, водоохранной зоны, радиоактивного загрязнения лесов, угрозы возникновения очагов вредных организмов или пожарной опасности в лесах).

2.2. Фактическая таксационная характеристика лесного насаждения соответствует (не соответствует) таксационному описанию (нужное подчеркнуть). Причины несоответствия: Ошибки лесоустройства, воздействия сильных ветров прошлых лет, повлекшие наклон, вывал или слом стволов деревьев, еловые насаждения отработаны короедом-типографом, березовый древостой поражен настоящим трутовиком.

Ведомость насаждений с выявленными несоответствиями таксационным описаниям приведена в приложении 1 к Акту.

2.3. Состояние насаждений:

с нарушенной устойчивостью (средневзвешенная категория состояния $\geq 1,51 \leq 4,50$ )	<input type="checkbox"/>
с утраченной устойчивостью (средневзвешенная категория состояния $\geq 4,51$ )	<input type="checkbox"/>
устойчивое (средневзвешенная категория состояния $\leq 1,50$ )	<input type="checkbox"/>

2.4. Причины ослабления, повреждения, средневзвешенная категория состояния насаждения: насаждение повреждено в результате воздействия сильных ветров прошлых лет, повлекшие слом стволов или вывал деревьев прошлых лет; еловый древостой отработан короедом-типографом, березовый древостой поражен настоящим трутовиком, средневзвешенная категория состояния насаждения составляет 2,59, что характеризует данное насаждение как «сильно ослабленное».

2.4.1. Заселено (отработано) стволовыми вредителями:

Вид вредителя	Порода	Встречаемость заселенных деревьев, % от запаса породы	Встречаемость отработанных деревьев, % от запаса породы	Степень заселения лесного насаждения (слабая, средняя, сильная)
1	2	3	4	5
Короед-типограф	Е	2	14	Слабая

2.4.2. Повреждено огнем:

Вид пожара	Порода	Состояние корневых лап		Состояние корневой шейки		Высушивание луба		Обугленность древесины более 1/3 высоты ствола	
		процент поврежденных огнём корней	процент деревьев с данным повреждением	Обугленность древесины корневой шейки по окружности (1/4; 2/4; 3/4; более 3/4)	процент деревьев с данным повреждением	по окружности (1/4; 2/4; 3/4; более 3/4)	% деревьев с данным повреждением	По окружности ствола (менее 1/2; более 1/2)	Процент деревьев с данными повреждениями
1	2	3	4	5	6	7	8	9	10

2.4.3. Поражено болезнями:

Болезнь/возбудитель	Порода	Встречаемость, % от запаса насаждения	Степень поражения лесного насаждения (слабая, средняя, сильная)
1	2	3	4
Трутовик настоящий	Б	5	-

2.5. Выборке подлежит 23 % деревьев (указывается общий % запаса деревьев, подлежащий рубке, от общего запаса насаждения), в том числе:

без признаков ослабления	_____	(причины ослабления)	_____
ослабленных	_____	(причины ослабления)	_____
сильно ослабленных	_____	(причины ослабления)	_____
усыхающих	<u>1</u>	(причины ослабления)	<u>заселено короедом-типографом</u>
свежего сухостоя	<u>1</u>		
свежего ветровала	_____		
свежего бурелома	_____		
старого сухостоя	<u>12</u>		
старого ветровала	<u>1</u>		
старого бурелома	<u>8</u>		

2.6. Полнота лесного насаждения после уборки деревьев, подлежащих рубке, составит 0,6  
Критическая полнота для данной категории лесных насаждений и преобладающей породы составляет 0,3.

**ЗАКЛЮЧЕНИЕ к инструментальному обследованию участка.**

С целью предотвращения негативных процессов, снижения ущерба от их воздействия, назначено:

Участковое лесничество	Урочище (дача)	Квартал	Выдел	Площадь выдела, га	Лесопатологический выдел	Площадь лесопатологического выдела, га	Вид мероприятия	Площадь мероприятия, га	Породы	Доля выбираемой древесины по запасу, %	Рекомендуемый срок проведения мероприятия
1	2	3	4	5	6	7	8	9	10	11	12
Синегорское	-	22	3	43,0	1	43,0	ВСП	43,0	Е, Б, ОС, П.	23	2022-2024 год

Рекомендуется проведение санитарно-оздоровительного мероприятия в виде выборочной санитарной рубки с общим вырубным запасом по санитарному состоянию 2918 м<sup>3</sup>, а так же частичная рубка тех.сети в размере 8% от площади с вырубным запасом сырораствующей древесины 781 м<sup>3</sup>.

абрис участка прилагается (приложение 3 к Акту).

Дата проведения ЛПО 22.07.2022 года

Дата составления документа 22.09.2022 года

Исполнитель работ по проведению лесопатологического обследования:

Фамилия, имя, отчество  
(при наличии)

Воробьев Дмитрий Владимирович

Организация

ФБУ «Рослесозащита» – «ЦЗЛ Нижегородской области»

Должность

Инженер-лесопатолог

Подпись

Телефон

29-90-21





2.4.3. Поражено болезнями:

Болезнь/возбудитель	Порода	Встречаемость, % от запаса породы	Степень поражения лесного насаждения (слабая, средняя, сильная)
1	2	3	4

2.5. Выборке подлежит 22 % деревьев (указывается общий % запаса деревьев, подлежащий рубке, от общего запаса насаждения), в том числе:

без признаков ослабления	_____	(причины ослабления)	_____
Ослабленных	_____	(причины ослабления)	_____
сильно ослабленных	_____	(причины ослабления)	_____
усыхающих	<u>3</u>	(причины ослабления)	<u>Заселено короедом-типографом</u>
свежего сухостоя	_____		
свежего ветровала	_____		
свежего бурелома	_____		
старого сухостоя	<u>8</u>		
старого ветровала	<u>3</u>		
старого бурелома	<u>8</u>		

2.6. Полнота лесного насаждения после уборки деревьев, подлежащих рубке, составит 0,6  
Критическая полнота для данной категории лесных насаждений и преобладающей породы составляет 0,3

**ЗАКЛЮЧЕНИЕ к инструментальному обследованию участка.**

С целью предотвращения негативных процессов, снижения ущерба от их воздействия, назначено:

Участковое лесничество	Урочище (дача)	Квартал	Выдел	Площадь выдела, га	Лесопатологический выдел	Площадь лесопатологического выдела, га	Вид мероприятия	Площадь мероприятия, га	Породы	Доля выбираемой древесины по запасу, %	Рекомендуемый срок проведения мероприятия
1	2	3	4	5	6	7	8	9	10	11	12
Синегорское	-	22	1	23,7	1	23,7	ВСП	23,7	Е, ЦБ, Ос	22	2022-2024 год

Рекомендуется проведение санитарно-оздоровительного мероприятия в виде выборочной санитарной рубки с общим вырубемым запасом по санитарному состоянию 1387 м<sup>3</sup>, а так же частичная раз рубка тех.сети в размере 8% от площади с вырубемым запасом сырораствующей древесины 393 м<sup>3</sup>.

абрис участка прилагается (приложение 3 к Акту).

Дата проведения ЛПО 22.07.2022 года

Дата составления документа 22.09.2022 года

Исполнитель работ по проведению лесопатологического обследования:

Фамилия, имя, отчество  
(при наличии)

Воробьев Дмитрий Владимирович

Организация

ФБУ «Рослесозащита» – «ЦЗЛ Нижегородской области»

Должность

Инженер-лесопатолог

Подпись

Телефон

29-90-21



Результаты проведения лесопатологического обследования лесных насаждений  
за июль 2022 года

Субъект Российской Федерации Карелия область Лесничество (лесопарк) Синегорское  
Участковое лесничество Синегорское Урочище (лесная дача) Синегорское

№ карт	№ кв.	№ участка	№ квартала	Целевое назначение лесов	Категория защитных лесов	№ кв.	Площадь участка, га	Площадь лесной дачи, га	№ кв.	№ участка	№ квартала	Распределение деревьев по категориям обременения, % от запаса										Принятые обременения, поуровневые	Площадь кв. га, % от запаса	Наличие обременения													
												Табличные характеристики		без признаков обременения		ослабленные		системо ослабленные		умаживание				важные участки		важные участки, естествен		важные участки, естествен		важные участки, естествен		важные участки, естествен		Выд	Площадь га		
1	2	3	4	5	6	7	8	9	10	11	12	13	14	15	16	17	18	19	20	21	22	23	24	25	26	27	28	29	30	31	32	33	34			35	36
22	27	13.9	Защитные леса	Защитные леса, раст. часть водных объектов	ОУ	1	13.9	1	13.9	1	13.9	1	13.9	1	13.9	1	13.9	1	13.9	1	13.9	1	13.9	1	13.9	1	13.9	1	13.9	1	13.9	1	13.9	1	13.9	13.9	13.9
22	14	27.9	Защитные леса	Защитные леса, раст. часть водных объектов	ОУ	1	27.9	1	27.9	1	27.9	1	27.9	1	27.9	1	27.9	1	27.9	1	27.9	1	27.9	1	27.9	1	27.9	1	27.9	1	27.9	1	27.9	1	27.9	27.9	27.9
42	8	78.0	Защитные леса	Защитные леса, раст. часть водных объектов	ОУ	1	78.0	1	78.0	1	78.0	1	78.0	1	78.0	1	78.0	1	78.0	1	78.0	1	78.0	1	78.0	1	78.0	1	78.0	1	78.0	1	78.0	1	78.0	78.0	78.0
22	3	43.0	Защитные леса	Защитные леса, раст. часть водных объектов	ОУ	1	43.0	1	43.0	1	43.0	1	43.0	1	43.0	1	43.0	1	43.0	1	43.0	1	43.0	1	43.0	1	43.0	1	43.0	1	43.0	1	43.0	1	43.0	43.0	43.0
22	1	23.7	Защитные леса	Защитные леса, раст. часть водных объектов	ОУ	1	23.7	1	23.7	1	23.7	1	23.7	1	23.7	1	23.7	1	23.7	1	23.7	1	23.7	1	23.7	1	23.7	1	23.7	1	23.7	1	23.7	1	23.7	23.7	23.7
Итого:								186.5	186.5											Степень санитарная рубка (ССР)	186.5																
Итого:								186.5	186.5											Выборочная санитарная рубка (ВСР)	186.5																

Условные обозначения: И - деревья не подлежат рубке, Р - деревья подлежат рубке.

Исполнитель работ по проведению лесопатологического обследования:

Ижевлер-лесопатолог: И.В. Воробьев - ЦЗЛ Нижегородской области  
Должность: Функция, имя и отчество (при наличии)

  
Подпись

8 (831) 428-94-27  
Телефон

Дата: 22.09.2022 года



1	2	3	4	5	6	7	Таксационная характеристика														Заложено пробных площадей			
							Источник данных		10	11	12	13	14	15	16	17	18	Всего:			20	21		
8	9	№ лесопатологического выдела	Площадь лесопатологического выдела, га	Состав	Порода	Возраст, лет	Средняя высота, м.	Средний диаметр см.										Тип леса	Полнота	Бонитет			Запас общий, м <sup>3</sup> /га	в том числе
2019	22	3	43,0	Защитные леса	Защитные леса, расположенные вдоль объектов	ОЗУ	ТО	1	43,0	6ЕППЕ2Б	Е	120	24	28	Ч	0,4	III	190	170	10	10	1	1,78	
	22	1	23,7	Защитные леса	Защитные леса, расположенные вдоль объектов		ТО		4Е2П1ЗВ1Ос	поврежденное насаждение	Е	120	24	26	Ч	0,3	III	140	120	10	10	1	0,96	
	22	1	23,7	Защитные леса	Защитные леса, расположенные вдоль объектов		ТО	1	23,7	4Е2П1ЗВ1Ос	поврежденное насаждение	Е	120	23	25	Ч	0,6	III	266	219	20	27		
											П	120	23	23				39	26	6	7			
											Е	120	23	25				143	118	12	13			
											Ос	90	24	31				65	58	2	5			
												90	25	35				19	17	-	2			
																		219м <sup>3</sup> -корневой, 47м <sup>3</sup> -сухостой и ветровал						

Условные обозначения: ТО - таксационные описания  
 Ф - фактическая характеристика лесного участка

Исполнитель работ по проведению лесопатологического обследования:

Инженер-лесопатолог I категории отдела защиты леса и ГЛПМ филиала ФБУ "Рослесхоз" - ЦЗЛ Нижегородской области



Д.В. Воробьев

ВРЕМЕННАЯ ПРОБНАЯ ПЛОЩАДЬ № 1

1.1. Субъект Российской Федерации Кировская область Лесничество Синегорское  
Участковое лесничество Синегорское Урочище (дача) \_\_\_\_\_  
Квартал 22; Выдел 27; Площадь выдела, га 13,9; Номер лесопатологического выдела 1  
Площадь лесопатологического выдела (повреждения, поражения), га 13,90;

1.2. Метод перече́та:

Сплошной, ленты пере́чета, круговые площадки постоянного радиуса, реласкопические площадки (нужное подчеркнуть)  
Количество лент / площадок 1 шт. Размеры площадок (длина x ширина/радиус) 1120 м. 10 м.  
Размер временной пробной площади: 1,12 га

1.3. Фактическая таксационная характеристика насаждения:

Состав: 5Е1П4Б; Возраст, лет 120; Тип леса Ч; ТУМ В3; Полнота 0,63  
Бонитет III; Запас на 1 га (общий), м<sup>3</sup> 262; в том числе корневой, м<sup>3</sup> 207  
Возобновление: \_\_\_\_\_

1.4. Номер очага вредных организмов \_\_\_\_\_

Тип очага: эпизодический, хронический (подчеркнуть)

Фаза развития очага: начальная, нарастание численности, собственно вспышка, кризиса (подчеркнуть)

1.5. Причина ослабления, повреждения насаждения и время: \_\_\_\_\_

ветровал, бурелом прошлых лет 821/822

Короед-типограф (343)

Состояние насаждения (устойчивость насаждения): сильно ослабленное с нарушенной устойчивостью

Средневзвешенная категория состояния насаждения: 2,65

в том числе по породам:		состояние древостоя:
<u>Пихта</u>	<u>2,97</u> ;	<u>сильно ослабленное</u>
<u>Ель</u>	<u>3,02</u> ;	<u>сильно ослабленное</u>
<u>Берёза</u>	<u>1,88</u> ;	<u>ослабленное</u>
<u>Осина</u>	_____ ;	_____
<u>Липа</u>	_____ ;	_____
<u>Дуб л.</u>	_____ ;	_____
<u>Ольха ч.</u>	_____ ;	_____

Общий отпад : 63 м<sup>3</sup>/га; 24 %; в том числе текущий 5,24 м<sup>3</sup>/га; 2 %;

1.6. Назначаемые мероприятия

Исходя из фактического санитарного и лесопатологического состояния насаждения,

на данном участке леса требуется назначение ВСП (выборочной санитарной рубки ( 512 )

и профилактических биотехнических мероприятий (130) в виде развешивания искусственных гнездовий (131)

а также охраны местообитания, выпуск, расселение и интродукция насекомых энтомофагов (расселение муравейников) (137)

Исполнитель работ по проведению лесопатологического обследования:

Инженер-лесопатолог I категории отдела защиты леса и ГЛПМ филиала ФБУ "Рослесозащита" - ЦЗЛ Нижегородской области

Должность

Д.В. Воробьев  
ФИО

Подпись

Дата составления документа: 22.09.2022 года

Телефон: 8 (831) 428-94-27

**ВЕДОМОСТЬ ПЕРЕЧЁТА ДЕРЕВЬЕВ на пробной площади № 1**  
(для сплошного, ленточного и перечёта на круговых площадках постоянного радиуса)

Лесничество (лесопарк) Синегорское уч. лесничество Синегорское Дата проведения: 22.07.2022 года  
 Квартал 22 Выдел 27 Площадь выдела, га 13,9  
 Номер лесопатологического выдела 1 Площадь лесопатологического выдела (повреждения, поражения), га 13,9

Порода: Пихта

Средневзвешенная категория состояния: 2,97

Разряд высот III

Ступени толщины, см	Суммы площадей сечения по категориям состояния, м <sup>2</sup>																Всего		
	I		II		III		IV		V		V (а, б, в)			V (г, д, е)			шт.	куб. м	в т.ч. подлежит рубке, %
	Н	З	Н	З	Н	З	Н	З	Н	З	Н	З	О	Н	З	О			
1	2	3	4	5	6	7	8	9	10	11	12	13	14	15	16	17	18	19	
8																			
12	1		4		2				4					4			11	0,8	36
16	6		7		6		1		10					10			30	4,5	37
20	2		6		5				10					10			23	6,0	43
24	2		8		6				6					6			22	9,2	27
28			7		3		2		2					2			14	8,5	29
32	1		4		1		2		2					2			10	8,2	40
36	1		1						1					1			3	3,2	33
40			1														1	1,3	
44			1														1	1,6	
48																			
52																			
56																			
60																			
64																			
68																			
Итого, шт	13	-	39	-	23	-	5	-	35	-	-	-	-	35	-	-	115		
Итого, куб. м	4,2	-	17,7	-	7,5	-	3,0	-	10,8	-	-	-	-	10,8	-	-	43,3		
Итого, % от запаса по породе:	10	-	41	-	17	-	7	-	25	-	-	-	-	25	-	-			32

Причины назначения в рубку деревьев по категориям состояния:

- I \_\_\_\_\_  
 II \_\_\_\_\_  
 III \_\_\_\_\_  
 IV Заселение стволовыми вредителями, поражение стволовыми гнилями (п. 42 Приказа Минприроды № 912 от 09.11.2020)

Порода: Ель

Средневзвешенная категория состояния: 2,02

Разряд высот III

Ступени толщины, см	Суммы площадей сечения по категориям состояния, м <sup>2</sup>																Всего		
	I		II		III		IV		V		V (а, б, в)			V (г, д, е)			шт.	куб. м	в т.ч. подлежит рубке, %
	Н	З	Н	З	Н	З	Н	З	Н	З	Н	З	О	Н	З	О			
1	2	3	4	5	6	7	8	9	10	11	12	13	14	15	16	17	18	19	
8																			
12	2		1		2				1					1			6	0,4	17
16	5		13		17		2		9	1		1		9			47	7,5	26
20	6		13		18		4		19	1		1		19			61	18,3	39
24	5		26		15		1		26					26			73	33,6	37
28	9		12		15				15					15			51	32,6	29
32	3		12		1		2		6					6			24	20,6	33
36	4		5		2				4					4			15	16,7	27
40	2		5						3					3			10	13,8	30
44			1						2					2			3	5,1	67
48			1		1												2	4,8	
52																			
56					1												1	3,4	
60																			
64																			
68																			
Итого, шт	36	-	89	-	72	-	9	-	85	2	-	2	-	85	-	-	293		
Итого, куб. м	20,6	-	52,6	-	33,7	-	3,7	-	45,9	0,5	-	0,5	-	45,9	-	-	156,9		
Итого, % от запаса по породе:	13	-	34	-	21	-	2	-	30	-	-	-	-	30	-	-			32

Причины назначения в рубку деревьев по категориям состояния:

- I \_\_\_\_\_  
 II \_\_\_\_\_  
 III \_\_\_\_\_  
 IV Заселение стволовыми вредителями, поражение стволовыми гнилями (п. 42 Приказа Минприроды № 912 от 09.11.2020)

Порода: Берёза

Средневзвешенная категория состояния: 1,88

Разряд высот III

Ступени толщины, см	Суммы площадей сечения по категориям состояния, м <sup>2</sup>																Всего		
	I		II		III		IV		V		V (а, б, в)			V (г, д, е)			шт.	куб. м	в т.ч. подлежит рубке, %
	Н	З	Н	З	Н	З	Н	З	Н	З	Н	З	О	Н	З	О			
1	2	3	4	5	6	7	8	9	10	11	12	13	14	15	16	17	18	19	
8																			
12	5		3																
16	14		6		1				1					1			9	0,6	
20	19		4		2				4					4			25	3,8	
24	16		8						1					1			26	6,8	
28	13		9		3												24	9,4	
32	8		7		1												25	14,0	
36	4		4		1				1	1		1		1			18	13,9	
40	4		5		2				2					2			11	11,2	
44			2		2												11	14,4	
48	3		2		2												7	11,6	
52					1												1	2,0	
56					2												2	4,9	
60																			
64																			
68																			
Итого, шт.	86	-	48	-	15	-	-	-	9	1	-	1	-	9	-	-	159		
Итого, куб. м	41,3	-	29,6	-	17,0	-	-	-	3,7	0,8	-	0,8	-	3,7	-	-	92,5		
Итого, % от запаса по породе:	45	-	32	-	18	-	-	-	4	1	-	1	-	4	-	-		5	

Причины назначения в рубку деревьев по категориям состояния:

- I \_\_\_\_\_
- II \_\_\_\_\_
- III \_\_\_\_\_
- IV Заселение стволовыми вредителями, поражение стволовыми гнилями (п. 42 Приказа Минприроды № 912 от 09.11.2020)

По насаждению: 5Е1П4Б

Средневзвешенная категория состояния: 2,65

Ступени толщины, см	Суммы площадей сечения по категориям состояния, м <sup>2</sup>																Всего		
	I		II		III		IV		V		V (а, б, в)			V (г, д, е)			шт.	куб. м	в т.ч. подлежит рубке, %
	Н	З	Н	З	Н	З	Н	З	Н	З	Н	З	О	Н	З	О			
1	2	3	4	5	6	7	8	9	10	11	12	13	14	15	16	17	18	19	
8																			
12	8		8		4				6					6			26	1,8	
16	25		26		24		3		23	1		1		23			102	15,8	
20	27		23		25		4		30	1		1		30			110	31,0	
24	23		42		21		1		32					32			119	52,2	
28	22		28		21		2		17					17			90	55,2	
32	12		23		3		4		9	1		1		9			52	42,7	
36	9		10		3				7					7			29	31,1	
40	6		11		2				3					3			22	29,5	
44	3		4		2				2					2			11	18,2	
48			1		2												3	6,9	
52					2												2	4,9	
56					1												1	3,4	
60																			
64																			
68																			
Итого, шт.	135	-	176	-	110	-	14	-	129	3	-	3	-	129	-	-	567		
Итого, куб. м	66,2	-	99,9	-	58,2	-	6,7	-	60,5	-	-	1,2	-	60,5	-	-	292,7		
Итого, % от запаса по породе:	23	-	34	-	19	-	2	-	22	-	-	-	-	22	-	-		24	

Условные обозначения:

Н - не заселено (не поражено, не повреждено), З - заселено стволовыми вредителями (поражено болезнями, поражено огнём), О - обработано вредителями

ВРЕМЕННАЯ ПРОБНАЯ ПЛОЩАДЬ № 2

1.1. Субъект Российской Федерации Кировская область Лесничество Синегорское  
Участковое лесничество Синегорское Урочище (дача) \_\_\_\_\_  
Квартал 22; Выдел 14; Площадь выдела, га 27,9; Номер лесопатологического выдела 1  
Площадь лесопатологического выдела (повреждения, поражения), га 27,90;

1.2. Метод перече́та:

Сплошной, ленты пере́чета, круговые площадки постоянного радиуса, реласкопические площадки (нужное подчеркнуть)

Количество лент / площадок 1 шт. Размеры площадок (длина x ширина/радиус) 1120 м. 10 м.

Размер временной пробной площади: 1,12 га

1.3. Фактическая таксационная характеристика насаждения:

Состав: 5Е1П4Б; Возраст, лет 120; Тип леса Ч; ТУМ В3; Полнота 0,63

Бонитет III; Запас на 1 га (общий), м<sup>3</sup> 259; в том числе корневой, м<sup>3</sup> 208

Возобновление: \_\_\_\_\_

1.4. Номер очага вредных организмов \_\_\_\_\_

Тип очага: эпизодический, хронический (подчеркнуть)

Фаза развития очага: начальная, нарастание численности, собственно вспышка, кризиса (подчеркнуть)

1.5. Причина ослабления, повреждения насаждения и время:

ветровал, бурелом прошлых лет 821/822

Короед-типограф (343)

Состояние насаждения (устойчивость насаждения): сильно ослабленное с нарушенной устойчивостью

Средневзвешенная категория состояния насаждения: 2,68

в том числе по породам:

Пихта

3,40

состояние насаждения:

сильно ослабленное

Ель

2,68

состояние насаждения:

сильно ослабленное

Берёза

2,32

состояние насаждения:

ослабленное

Осина

состояние насаждения:

Липа

состояние насаждения:

Дуб н.

состояние насаждения:

Ольха ч.

состояние насаждения:

Общий отпад: 65 м<sup>3</sup>/га; 25 %; в том числе текущий 18 м<sup>3</sup>/га; 7 %;

1.6. Назначаемые мероприятия

Исходя из фактического санитарного и лесопатологического состояния насаждения,

на данном участке леса требуется назначение ВСП (выборочной санитарной рубки ( 512 )

и профилактических биотехнических мероприятий (130) в виде развешивания искусственных гнездовий (131)

а также охраны местообитания, выпуск, расселение и интродукция насекомых энтомофагов (расселение муравейников) (137)

Исполнитель работ по проведению лесопатологического обследования:

Инженер-лесопатолог I категории отдела защиты леса и ГЛПМ филиала ФБУ "Рослесозащита" -  
ЦЗЛ Нижегородской области

Должность

Д.В. Воробьев

ФИО

Подпись

Дата составления документа: 22.09.2022 года

Телефон: 8 (831) 428-94-27

**ВЕДОМОСТЬ ПЕРЕЧЁТА ДЕРЕВЬЕВ на пробной площади № 2**  
(для сплошного, ленточного и перечёта на круговых площадках постоянного радиуса)

Лесничество (лесопарк) Синегорское уч. лесничество Синегорское Дата проведения: 04.08.2022 года  
 Квартал 22 Выдел 14 Площадь выдела, га 27,9  
 Номер лесопатологического выдела I Площадь лесопатологического выдела (повреждения, поражения), га 27,9

Порода: Пихта Средневзвешенная категория состояния: 2,4 Разряд высот III

Ступени толщины, см	Суммы площадей сечения по категориям состояния, м <sup>2</sup>																Всего		
	I		II		III		IV		V		V (а, б, в)			V (г, д, е)			шт.	куб.м	в т.ч. подлежи т рубке, %
	Н	З	Н	З	Н	З	Н	З	Н	З	Н	З	О	Н	З	О			
1	2	3	4	5	6	7	8	9	10	11	12	13	14	15	16	17	18	19	
8																			
12	1		3		1				4	-	-	-		4			9	0,6	44
16	3		6		6				8	-	-	-		8			23	3,5	35
20	3		7		5		1		9	-	-	-		9			25	6,5	40
24	1		2		6		2		3	1	-	1		3			15	6,3	40
28	2		6		3		3		5	-	-	-		5			19	11,6	42
32			4		3				5	-	-	-		5			12	9,8	42
36			1		1				2	-	-	-		2			4	4,3	50
40					1				-	-	-	-		-			1	1,3	-
44									-	-	-	-		-			-	-	-
48									-	-	-	-		-			-	-	-
52									1	-	-	-		1			1	1,8	100
56									-	-	-	-		-			-	-	-
60									-	-	-	-		-			-	-	-
64									-	-	-	-		-			-	-	-
68									-	-	-	-		-			-	-	-
Итого, шт	10	-	29	-	26	-	6	-	37	1	-	1	-	37	-	-	109		
Итого, куб. м	2,9	-	11,8	-	11,5	-	2,9	-	16,2	0,4	-	0,4	-	16,2	-	-		45,7	
Итого, % от запаса по породе:	6	-	26	-	25	-	6	-	36	1	-	1	-	36	-	-			43

Причины назначения в рубку деревьев по категориям состояния:

- I \_\_\_\_\_  
 II \_\_\_\_\_  
 III \_\_\_\_\_  
 IV Заселение стволовыми вредителями, поражение стволовыми гнилями (п. 42 Приказа Минприроды № 912 от 09.11.2020)

Порода: Ель Средневзвешенная категория состояния: 2,68 Разряд высот III

Ступени толщины, см	Суммы площадей сечения по категориям состояния, м <sup>2</sup>																Всего		
	I		II		III		IV		V		V (а, б, в)			V (г, д, е)			шт.	куб.м	в т.ч. подлежи т рубке, %
	Н	З	Н	З	Н	З	Н	З	Н	З	Н	З	О	Н	З	О			
1	2	3	4	5	6	7	8	9	10	11	12	13	14	15	16	17	18	19	
8																			
12	2		6		2				2	-	-	-		2			12	0,9	17
16	3		10		11		2		11	1	-	1		11			38	6,1	37
20	4		17		14		4		15	2	-	2		15			56	16,8	38
24	7		18		10		3		9	-	-	-		9			47	21,6	26
28	4		18		7		2		5	-	-	-		5			36	23,0	19
32	8		12		4		2		5	1	-	1		5			32	27,5	25
36	3		6		3				4	-	-	-		4			16	17,8	25
40	3		5		2				1	-	-	-		1			11	15,2	9
44	1		3		1				1	-	-	-		1			6	10,1	17
48	1		1						-	-	-	-		-			2	4,8	-
52			1						1	-	-	-		1			2	5,8	50
56									-	-	-	-		-			-	-	-
60									-	-	-	-		-			-	-	-
64									-	-	-	-		-			-	-	-
68									-	-	-	-		-			-	-	-
Итого, шт	36	-	97	-	54	-	13	-	54	4	-	4	-	54	-	-	258		
Итого, куб. м	26,1	-	61,2	-	26,4	-	5,9	-	28,5	1,6	-	1,6	-	28,5	-	-		149,7	
Итого, % от запаса по породе:	17	-	41	-	18	-	4	-	19	1	-	1	-	19	-	-			24

Причины назначения в рубку деревьев по категориям состояния:

- I \_\_\_\_\_  
 II \_\_\_\_\_  
 III \_\_\_\_\_  
 IV Заселение стволовыми вредителями, поражение стволовыми гнилями (п. 42 Приказа Минприроды № 912 от 09.11.2020)

Порода: Берёза

Средневзвешенная категория состояния: 2,32

Разряд высот III

Ступени толщины, см	Суммы площадей сечения по категориям состояния, м <sup>2</sup>																Всего		
	I		II		III		IV		V		V (а, б, в)			V (г, д, е)			шт.	куб.м	в т.ч. т рубке, %
	Н	З	Н	З	Н	З	Н	З	Н	З	Н	З	О	Н	З	О			
1	2	3	4	5	6	7	8	9	10	11	12	13	14	15	16	17	18	19	
8																			
12	2				1												3	0,2	
16	3		2		1				2	1		1		2			9	1,4	
20	9		8		1		2		1					1			21	5,5	
24	22		5		5				1					1			33	12,9	
28	11		5		2		2		1					1			21	11,8	
32	10		4		3		1		3					3			21	16,2	
36	5		2		6		1		2					2			16	16,3	
40	2		2		3		1										8	10,5	
44	2		2		2				1					1			7	11,6	
48					1												1	2,0	
52																			
56					1					1		1					2	6,4	
60																			
64																			
68																			
Итого, шт	66	-	30	-	26	-	7	-	11	2	-	2	-	11	-	-	142		
Итого, куб. м	36,4	-	18,2	-	24,4	-	4,7	-	7,5	3,3	-	3,3	-	7,5	-	-	94,6		
Итого, % от запаса по породе:	38	-	19	-	26	-	5	-	8	4	-	4	-	8	-	-		11	

Причины назначения в рубку деревьев по категориям состояния:

I \_\_\_\_\_

II \_\_\_\_\_

III \_\_\_\_\_

IV Заселение стволовыми вредителями, поражение стволовыми гнилями (п. 42 Приказа Минприроды № 912 от 09.11.2020)

По насаждению: 5Е1П4Б

Средневзвешенная категория состояния: 2,68

Ступени толщины, см	Суммы площадей сечения по категориям состояния, м <sup>2</sup>																Всего		
	I		II		III		IV		V		V (а, б, в)			V (г, д, е)			шт.	куб.м	в т.ч. т рубке, %
	Н	З	Н	З	Н	З	Н	З	Н	З	Н	З	О	Н	З	О			
1	2	3	4	5	6	7	8	9	10	11	12	13	14	15	16	17	18	19	
8																			
12	5		9		4				6					6			24	1,7	
16	9		18		18		2		21	2		2		21			70	10,9	
20	16		32		20		7		25	2		2		25			102	28,8	
24	30		25		21		5		13	1		1		13			95	40,8	
28	17		29		12		7		11					11			76	46,4	
32	18		20		10		3		13	1		1		13			65	53,5	
36	8		9		10		1		8					8			36	38,4	
40	5		7		6		1		1					1			20	27,0	
44	3		5		3				2					2			13	21,7	
48	1		1		1				1					1			4	8,7	
52			1						1					1			2	5,8	
56					1					1		1					2	6,4	
60																			
64																			
68																			
Итого, шт	112	-	156	-	106	-	26	-	102	7	-	7	-	102	-	-	509		
Итого, куб. м	65,4	-	91,2	-	62,3	-	13,6	-	52,2	-	-	5,4	-	52,2	-	-	289,9		
Итого, % от запаса по породе:	23	-	31	-	21	-	5	-	18	2	-	2	-	18	-	-		25	

Условные обозначения:

Н - не заселено (не поражено, не повреждено), З - заселено стволовыми вредителями (поражено болезнями, поражено огнём), О - отработано вредителями

ВРЕМЕННАЯ ПРОБНАЯ ПЛОЩАДЬ № 3

1.1. Субъект Российской Федерации Кировская область Лесничество Ситогорское  
Участковое лесничество Ситогорское Урочище (дача) -  
Квартал 42; Выдел 8; Площадь выдела, га 78.0; Номер лесопатологического выдела 1  
Площадь лесопатологического выдела (повреждена, поражена), га 78.00;

1.2. Метод перечёта:

Сплошной, ленты перечёта, круговые площадки постоянного радиуса, реласкопические площадки (нужное подчеркнуть)  
Количество лент / площадок 1 шт. Размеры площадок (длина x ширина/радиус) 1570 м. 20 м.  
Размер временной пробной площади: 3.14 га

1.3. Фактическая таксационная характеристика насаждения:

Состав: 4Е1ПВ2Ос; Возраст, лет 120; Тип леса Ч; ТУМ В3; Полнота 0.79  
Бонитет III; Запас на 1 га (общий), м<sup>3</sup> 326; в том числе корневой, м<sup>3</sup> 260  
Возобновление: \_\_\_\_\_

1.4. Номер очага вредных организмов \_\_\_\_\_

Тип очага: эпизодический, хронический (подчеркнуть)

Фаза развития очага: начальная, нарастание численности, собственно вспышка, кризиса (подчеркнуть)

1.5. Причина ослабления, повреждения насаждения и время: \_\_\_\_\_

вспрыгал, бурелом прошлых лет 821/822

Короед-типограф (343)

Ложный осиновый трутовик (358)

Состояние насаждения (устойчивость насаждения): сильно ослабленное с нарушенной устойчивостью

Средневышешая категория состояния насаждения: 2.74

в том числе по породам:

Пихта 3.58

Ель 2.97

Берёза 2.16

Осина 2.52

Лиственница

Дуб

Ольха

состояние насаждения:

состояние насаждения:

состояние насаждения:

состояние насаждения:

состояние насаждения:

состояние насаждения:

состояние насаждения:

Общий отпад: 82 м<sup>3</sup>/га; 25 %; в том числе текущий 20 м<sup>3</sup>/га; 6 %

1.6. Назначаемые мероприятия

Исходя из фактического санитарного и лесопатологического состояния насаждения,

на данном участке леса требуется назначение ВСП (выборочной санитарной рубки ( 512 )

и профилактических биотехнических мероприятий (130) в виде размещения искусственных гнездовий (131)

а также охраны местобитания, вытеск, расселение и интродукция насекомых энтомофагов (расселение муравейников) (137)

Исполнитель работ по проведению лесопатологического обследования:

Инженер-лесопатолог I категории отдела защиты леса и ГЛПМ филиала ФБУ "Рослесозащита" -  
ЦЗЛ Нижегородской области

Должность

Д.В. Воробьев  
ФИО

Подпись

Дата составления документа: 22.09.2022 года

Телефон: 8 (831) 428-94-27

**ВЕДОМОСТЬ ПЕРЕЧЁТА ДЕРЕВЬЕВ на пробной площади № 3**  
(для сплошного, ленточного и перечёта на круговых площадках постоянного радиуса)

Лесничество (лесничество) Сингапурская ур. лесничество Сингапурские Дата проведения: 04.08.2022 года  
 Квартал 42 Выдел 8 Площадь выдела, га 78,0  
 Номер лесного участка (участка) выдела 1 Площадь обследованного участка (поперечная, параллельная), га 78,0

Порода: Пихта Средняя живищная категория состояния: 3,58 Разряд высот: III

Ступени толщины, см	Суммы площадей сечения по категориям состояния, м <sup>2</sup>															Всего								
	I			II			III			IV			V			V (а, б, в)			V (г, д, е)			шт.	куб.м	в т.ч. подлежит рубке, %
	Н	З	О	Н	З	О	Н	З	О	Н	З	О	Н	З	О	Н	З	О						
1	2	3	4	5	6	7	8	9	10	11	12	13	14	15	16	17	18	19						
8																								
12	6		18		14		4		12					12			48	3,4	33					
16	8		24		24		8		40					40			80	12,0	60					
20	6		24		14		8		34	4		4		34			73	19,0	63					
24	4		16		30		8		18	2		2		18			68	28,6	41					
28	2		4		8		4		14	4		4		14			27	16,5	81					
32			2		6				12					12			12	11,5	86					
36			4		2				8					8			10	10,7	80					
40			2		2												4	3,2						
44																								
48																								
52																								
56																								
60																								
64																								
68																								
Итого, шт	26	-	92	-	180	-	32	-	138	10	-	10	-	128	-	-	324							
Итого, куб. м	6,1	-	28,7	-	33,4	-	9,4	-	30,2	4,3	-	4,3	-	30,2	-	-	106,8							
Итого, % от запаса по породе:	6	-	27	-	33	-	9	-	24	2	-	2	-	24	-	-			60					

Причины назначения в рубку деревьев по категориям состояния:

- I \_\_\_\_\_  
 II \_\_\_\_\_  
 III \_\_\_\_\_  
 IV Заселение стволовыми вредителями, поражение стволовыми гнилями (п. 42 Приказа Минприроды № 912 от 09.11.2020)

Порода: Ель Средняя живищная категория состояния: 2,27 Разряд высот: III

Ступени толщины, см	Суммы площадей сечения по категориям состояния, м <sup>2</sup>															Всего								
	I			II			III			IV			V			V (а, б, в)			V (г, д, е)			шт.	куб.м	в т.ч. подлежит рубке, %
	Н	З	О	Н	З	О	Н	З	О	Н	З	О	Н	З	О	Н	З	О						
1	2	3	4	5	6	7	8	9	10	11	12	13	14	15	16	17	18	19						
8																								
12	2		18		14		6		22					22			51	3,7	53					
16	2		30		36		12		54	4		4		54			109	17,4	64					
20	2		62		46		16		40					40			146	43,8	38					
24	10		55		38		8		34					34			119	34,7	18					
28	16		40		24		6		24					24			98	62,7	31					
32	10		38		10		8		28	2		2		28			81	69,7	47					
36	8		18		18		2		4	2		2		4			49	54,4	16					
40	2		14		2				10					10			23	31,7	43					
44			8		4					2		2					13	22,0	15					
48			2							2				2			3	7,3	67					
52			2							2		2					2	4,7	67					
56																								
60																								
64																								
68																								
Итого, шт	52	-	288	-	192	-	58	-	198	12	-	12	-	198	-	-	695							
Итого, куб. м	26,2	-	172,2	-	91,5	-	28,8	-	91,2	13,8	-	13,8	-	91,2	-	-	376,1							
Итого, % от запаса по породе:	10	-	46	-	24	-	6	-	11	2	-	2	-	11	-	-			34					

Причины назначения в рубку деревьев по категориям состояния:

- I \_\_\_\_\_  
 II \_\_\_\_\_  
 III Заселение стволовыми вредителями, поражение стволовыми гнилями (п. 42 Приказа Минприроды № 912 от 09.11.2020)  
 IV Деревья двойных пород (п. 42 Приказа Минприроды № 912 от 09.11.2020)

Порода: Берёза Средствозвешенная категория состояния: 2.16 Разряд высот III

Ступени толщины, см	Суммы площадей сечения по категориям состояния, м <sup>2</sup>															Всего								
	I			II			III			IV			V			V (а, б, в)			V (г, д, е)			шт.	куб. м	в т.ч. подзапас рубле, %
	Н	З	О	Н	З	О	Н	З	О	Н	З	О	Н	З	О	Н	З	О						
1	2	3	4	5	6	7	8	9	10	11	12	13	14	15	16	17	18	19						
8																								
12	6		8		12				4															
16	32		20		4				8						4				28	2.0	14			
20	60		18		10				10						8				60	9.0	13			
24	70		18		2		2		6						10				93	24.2	11			
28	60		20		8				2						6				93	37.1	6			
32	32		24		10		2		10						2				89	49.8	2			
36	14		8		12				4						10				73	56.2	14			
40	2		6		8				6						4				26	36.7	11			
44			4		10		2								6				19	24.0	32			
48			2		4														16	28.4	-			
52					2		2												6	12.2	-			
56																				4	9.9	-		
60																						-		
64																						-		
68																						-		
Итого, шт.	276	-	128	-	82	-	8	-	50	-	-	-	-	-	50	-	-	-	519					
Итого, куб. м	123.3	-	21.6	-	49.3	-	10.6	-	27.2	-	-	-	-	-	27.2	-	-	-		288.4				
Итого, % от запаса по породе:	43	-	25	-	24	-	4	-	5	-	-	-	-	-	5	-	-	-			9			

Принимая назначения в рубку деревьев по категориям состояния:

I \_\_\_\_\_

II Заселение стволовыми проростками, порожки ствольными остатками (п. 42 Приказа Минприроды № 912 от 09.11.2020)

III Заселение стволовыми проростками, порожки ствольными остатками (п. 42 Приказа Минприроды № 912 от 09.11.2020)

IV \_\_\_\_\_

Порода: Осина Средствозвешенная категория состояния: 2.52 Разряд высот II

Ступени толщины, см	Суммы площадей сечения по категориям состояния, м <sup>2</sup>															Всего								
	I			II			III			IV			V			V (а, б, в)			V (г, д, е)			шт.	куб. м	в т.ч. подзапас рубле, %
	Н	З	О	Н	З	О	Н	З	О	Н	З	О	Н	З	О	Н	З	О						
1	2	3	4	5	6	7	8	9	10	11	12	13	14	15	16	17	18	19						
8																								
12																								
16																								
20			2		2		2		4						2				1	0.2	200			
24			2		2				2						4				8	2.5	75			
28	2		8		12														4	1.9	-			
32	6		6		8														22	13.2	-			
36	8		6																20	19.6	-			
40	6		8		2				2										14	18.1	-			
44	2		6		6				2						2				17	27.2	12			
48			2		2														14	38.1	-			
52			2		2														4	9.9	-			
56					2		2												6	17.5	33			
60									4						4				2	6.8	200			
64																						-		
68																						-		
Итого, шт.	24	-	42	-	36	-	4	-	12	-	-	-	-	12	-	-	-	112						
Итого, куб. м	31.2	-	36.3	-	43.7	-	6.4	-	18.4	-	-	-	-	18.4	-	-	-		146.9					
Итого, % от запаса по породе:	21	-	38	-	30	-	4	-	6	-	-	-	-	6	-	-	-				17			

Принимая назначения в рубку деревьев по категориям состояния:

I \_\_\_\_\_

II Заселение стволовыми проростками, порожки ствольными остатками (п. 42 Приказа Минприроды № 912 от 09.11.2020)

III Заселение стволовыми проростками, порожки ствольными остатками (п. 42 Приказа Минприроды № 912 от 09.11.2020)

IV \_\_\_\_\_



ВРЕМЕННАЯ ПРОБНАЯ ПЛОЩАДЬ № 4

1.1. Субъект Российской Федерации Кировская область Лесничество Синегорское  
Участковое лесничество Синегорское Урочище (дача) \_\_\_\_\_  
Квартал 22; Выдел 3; Площадь выдела, га 43,0; Номер лесопатологического выдела 1  
Площадь лесопатологического выдела (повреждения, поражения), га 43,00

1.2. Метод перече́та:  
Сплошной, ленты пере́чета, круговые площадки постоянного радиуса, реласкопические площадки (нужное подчеркнуть)  
Количество лент / площадок 1 шт. Размеры площадок (длина x ширина/радиус) 1780 м. 10 м.  
Размер временной пробной площади: 1,78 га

1.3. Фактическая таксационная характеристика насаждения:  
Состав: 4Е2ПЗБ1Ос; Возраст, лет 120; Тип леса Ч; ТУМ В3; Полнота 0,67  
Бонитет III; Запас на 1 га (общий), м<sup>3</sup> 295; в том числе корневой, м<sup>3</sup> 230  
Возобновление: \_\_\_\_\_

1.4. Номер очага вредных организмов \_\_\_\_\_  
Тип очага: эпизодический, хронический (подчеркнуть)  
Фаза развития очага: начальная, нарастание численности, собственно вспышка, кризиса (подчеркнуть)

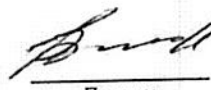
1.5. Причина ослабления, повреждения насаждения и время: ветровал, бурелом прошлых лет 821/822  
Короед-типограф (343)  
Ложный осиновый трутовик (358)

Состояние насаждения (устойчивость насаждения): сильно ослабленное с нарушенной устойчивостью

Средневзвешенная категория состояния насаждения:	<u>2,59</u>	состояние насаждения:	<u>сильно ослабленное</u>
в том числе по породам:		состояние насаждения:	<u>сильно ослабленное</u>
<u>Пихта</u>	<u>3,05</u>	состояние насаждения:	<u>сильно ослабленное</u>
<u>Ель</u>	<u>2,68</u>	состояние насаждения:	<u>слабое</u>
<u>Берёза</u>	<u>2,04</u>	состояние насаждения:	<u>слабое</u>
<u>Осина</u>	<u>2,23</u>	состояние насаждения:	<u>слабое</u>
<u>Липа</u>	_____	состояние насаждения:	_____
<u>Дуб н.</u>	_____	состояние насаждения:	_____
<u>Ольха ч.</u>	_____	состояние насаждения:	_____

Общий отпад: 68 м<sup>3</sup>/га; 23 %; в том числе текущий 6 м<sup>3</sup>/га; 2 %;

1.6. Назначаемые мероприятия  
Исходя из фактического санитарного и лесопатологического состояния насаждения,  
на данном участке леса требуется назначение ВСР (выборочной санитарной рубки ( 512 )  
и профилактических биотехнических мероприятий (130) в виде развешивания искусственных гнездовий (131)  
а также охраны местобитания, выпуск, расселение и интродукция насекомых энтомофагов (расселение муравейников) (137)

Исполнитель работ по проведению лесопатологического обследования:  
Инженер-лесопатолог I категории отдела защиты леса и ГЛПМ филиала ФБУ "Рослесозащита" -  
ЦЗЛ Нижегородской области Должность  
Д.В. Воробьев ФИО  Подпись  
Дата составления документа: 22.09.2022 года Телефон: 8 (831) 428-94-27

**ВЕДОМОСТЬ ПЕРЕЧЁТА ДЕРЕВЬЕВ на пробной площади № 4**  
(для сплошного, ленточного и перечёта на круговых площадках постоянного радиуса)

Лесничество (лесопарк) Синегорское уч. лесничество Синегорское Дата проведения: 04.08.2022 года  
 Квартал 22 Выдел 3 Площадь выдела, га 43,0  
 Номер лесопатологического выдела I Площадь лесопатологического выдела (повреждения, поражения), га 43,0

Порода: Пихта

Средневзвешенная категория состояния: 1,05

Разряд высот III

Ступени толщины, см	Суммы площадей сечения по категориям состояния, м <sup>2</sup>																Всего		
	I		II		III		IV		V		V (а, б, в)			V (г, д, е)			шт.	куб.м	в т.ч. подлежи т рубке, %
	Н	З	Н	З	Н	З	Н	З	Н	З	Н	З	О	Н	З	О			
1	2	3	4	5	6	7	8	9	10	11	12	13	14	15	16	17	18	19	
8																			
12	5		14		4									2			25	1,8	8
16	5		26		6									18			55	8,3	33
20	12		31		7												71	18,5	30
24	5		19		9									17			50	21,0	34
28	4		18		5									8			35	21,4	23
32	3		11		9									10			33	27,1	30
36	1		7		2									3			13	13,9	23
40			2											3			5	6,5	60
44			2		1									2			5	7,8	40
48			1											1			2	3,6	50
52														1			1	2,9	100
56																			
60																			
64																			
68																			
Итого, шт	35	-	131	-	43	-	-	-	-	-	-	-	-	86	-	-	295		
Итого, куб. м	12,3	-	55,9	-	20,9	-	-	-	-	-	-	-	-	43,5	-	-		132,6	
Итого, % от запаса по	9	-	42	-	16	-	-	-	33	-	-	-	-	33	-	-			33

Причины назначения в рубку деревьев по категориям состояния:

- I \_\_\_\_\_  
 II \_\_\_\_\_  
 III \_\_\_\_\_  
 IV Заселение стволовыми вредителями, поражение стволовыми гнилями (п. 42 Приказа Минприроды № 912 от 09.11.2020)

Порода: Ель

Средневзвешенная категория состояния: 2,68

Разряд высот III

Ступени толщины, см	Суммы площадей сечения по категориям состояния, м <sup>2</sup>																Всего		
	I		II		III		IV		V		V (а, б, в)			V (г, д, е)			шт.	куб.м	в т.ч. подлежи т рубке, %
	Н	З	Н	З	Н	З	Н	З	Н	З	Н	З	О	Н	З	О			
1	2	3	4	5	6	7	8	9	10	11	12	13	14	15	16	17	18	19	
8																			
12	18		22		8		1		7					7			56	4,1	14
16	23		26		13		1		11					11			74	11,8	16
20	19		37		6		1		17					17			80	24,0	23
24	16		38		9				20					20			83	38,2	24
28	18		24		7		1		19	1		1		19			70	44,8	30
32	13		29		6				8	1		1		8			57	49,0	16
36	8		8						9	1		1		9			26	28,9	38
40	1		7		2				5	2		2		5			17	23,5	41
44			3						2					2			5	8,5	40
48			1		1				1					1			3	7,3	33
52			1														1	2,9	-
56																			
60																			
64																			
68																			
Итого, шт	116	-	196	-	52	-	4	-	99	5	-	5	-	99	-	-	472		
Итого, куб. м	51,0	-	103,6	-	23,4	-	1,2	-	58,3	5,4	-	5,4	-	58,3	-	-		242,9	
Итого, % от запаса по	21	-	43	-	10	-	-	-	24	2	-	2	-	24	-	-			27

Причины назначения в рубку деревьев по категориям состояния:

- I \_\_\_\_\_  
 II \_\_\_\_\_  
 III \_\_\_\_\_  
 IV Заселение стволовыми вредителями, поражение стволовыми гнилями (п. 42 Приказа Минприроды № 912 от 09.11.2020)

Порода: Берёза

Средневзвешенная категория состояния: 2,04

Разряд высот II

Ступени толщины, см	Суммы площадей сечения по категориям состояния, м <sup>2</sup>																Всего		
	I		II		III		IV		V		V (а, б, в)			V (г, д, е)			шт.	куб.м	в т.ч. подлежи т рубке, %
	Н	З	Н	З	Н	З	Н	З	Н	З	Н	З	О	Н	З	О			
1	2	3	4	5	6	7	8	9	10	11	12	13	14	15	16	17	18	19	
8																			
12	14		7																
16	18		2						4					4			21	1,7	
20	23		7														24	4,1	
24	21		6						1								30	8,7	
28	18		3		1				1					1			28	12,0	
32	10		8		3		1		3					1			23	14,3	
36	2		3		1		1		1					3			25	21,0	
40	2		10		4		1							1			8	8,8	
44	3		4		2												17	24,0	
48			3		2												9	15,7	
52	1				1				1					1			6	13,1	
56									1					1			3	8,0	
60																			
64																			
68																			
Итого, шт	112	-	53	-	14	-	3	-	12	-	-	-	-	12	-	-	194		
Итого, куб. м	52,3	-	45,0	-	20,4	-	3,4	-	10,2	-	-	-	-	10,2	-	-		131,2	
Итого, % от запаса по породе	40	-	34	-	16	-	3	-	7	-	-	-	-	7	-	-		8	

Причины назначения в рубку деревьев по категориям состояния:

- I \_\_\_\_\_
- II \_\_\_\_\_
- III \_\_\_\_\_
- IV *Заселение стволовыми вредителями, поражение стволовыми гнилями (п. 42 Приказа Минприроды № 912 от 09.11.2020)*

Порода: Осина

Средневзвешенная категория состояния: 2,23

Разряд высот II

Ступени толщины, см	Суммы площадей сечения по категориям состояния, м <sup>2</sup>																Всего		
	I		II		III		IV		V		V (а, б, в)			V (г, д, е)			шт.	куб.м	в т.ч. подлежи т рубке, %
	Н	З	Н	З	Н	З	Н	З	Н	З	Н	З	О	Н	З	О			
1	2	3	4	5	6	7	8	9	10	11	12	13	14	15	16	17	18	19	
8																			
12																			
16	1																1	0,2	
20																			
24	2																2	1,0	
28	1		2		2												5	3,6	
32	1		1		2												4	4,0	
36	1		1		1												3	3,9	
40			1		1												2	3,2	
44			1														1	2,0	
48					1														
52																	1	2,5	
56																			
60																			
64																			
68																			
Итого, шт	6	-	6	-	7	-	-	-	-	-	-	-	-	-	-	-	19		
Итого, куб. м	4,2	-	7,4	-	8,9	-	-	-	-	-	-	-	-	-	-	-		20,4	
Итого, % от запаса по породе	21	-	36	-	43	-	-	-	-	-	-	-	-	-	-	-		-	

Причины назначения в рубку деревьев по категориям состояния:

- I \_\_\_\_\_
- II \_\_\_\_\_
- III \_\_\_\_\_
- IV *Заселение стволовыми вредителями, поражение стволовыми гнилями (п. 42 Приказа Минприроды № 912 от 09.11.2020)*

По насаждению: 4Е2ПЗБ1Ое

Средневзвешенная категория состояния: 2,59

Ступени толщины, см	Суммы площадей сечения по категориям состояния, м <sup>2</sup>																Всего		
	I		II		III		IV		V		V (а, б, в)			V (г, д, е)			шт.	куб. м	в т.ч. подлежи т рубке, %
	Н	З	Н	З	Н	З	Н	З	Н	З	Н	З	О	Н	З	О			
1	2	3	4	5	6	7	8	9	10	11	12	13	14	15	16	17	18	19	
8	-	-	-	-	-	-	-	-	-	-	-	-	-	-	-	-	-	-	
12	37	-	43	-	12	-	1	-	9	-	-	-	-	-	-	-	-	-	
16	47	-	54	-	19	-	1	-	33	-	-	-	-	9	-	-	102	7,5	
20	54	-	75	-	13	-	1	-	38	-	-	-	-	33	-	-	154	24,4	
24	44	-	63	-	18	-	-	-	38	-	-	-	-	38	-	-	181	51,2	
28	41	-	47	-	15	-	1	-	28	1	-	1	-	38	-	-	163	72,2	
32	27	-	49	-	20	-	1	-	21	1	-	1	-	28	-	-	133	84,0	
36	12	-	19	-	4	-	1	-	13	1	-	1	-	21	-	-	119	101,1	
40	3	-	20	-	7	-	1	-	8	2	-	2	-	13	-	-	50	55,5	
44	3	-	10	-	3	-	-	-	4	-	-	-	-	8	-	-	41	57,2	
48	-	-	5	-	4	-	-	-	4	-	-	-	-	4	-	-	20	33,9	
52	1	-	1	-	1	-	-	-	2	-	-	-	-	3	-	-	12	26,5	
56	-	-	-	-	-	-	-	-	-	-	-	-	-	2	-	-	5	13,8	
60	-	-	-	-	-	-	-	-	-	-	-	-	-	-	-	-	-	-	
64	-	-	-	-	-	-	-	-	-	-	-	-	-	-	-	-	-	-	
68	-	-	-	-	-	-	-	-	-	-	-	-	-	-	-	-	-	-	
Итого, шт	269	-	386	-	116	-	7	-	197	5	-	5	-	197	-	-	980		
Итого, куб. м	119,8	-	211,9	-	73,5	-	4,5	-	68,5	-	-	5,4	-	111,9	-	-			
Итого, % от запаса по	23	-	40	-	14	-	1	-	21	1	-	1	-	21	-	-		527,1	
																			23

Условные обозначения:

Н - не заселено (не поражено, не повреждено), З - заселено стволовыми вредителями (поражено болезнями, поражено огнём), О - отработано вредителями

ВРЕМЕННАЯ ПРОБНАЯ ПЛОЩАДЬ № 5

1.1. Субъект Российской Федерации Кировская область Лесничество Синегорское  
Участковое лесничество Синегорское Урочище (дача) \_\_\_\_\_  
Квартал 22; Выдел 1; Площадь выдела, га 23,7; Номер лесопатологического выдела 1  
Площадь лесопатологического выдела (повреждения, поражения), га 23,70

1.2. Метод перече́та:

Сплошной, ленты пере́чета, круговые площадки постоянного радиуса, реласкопические площадки (нужное подчеркнуть)  
Количество лент / площадок 1 шт. Размеры площадок (длина x ширина/радиус) 960 м. 10 м.  
Размер временной пробной площади: 0,96 га

1.3. Фактическая таксационная характеристика насаждения:

Состав: 4Е2ПЗБ1Ос; Возраст, лет 120; Тип леса Ч; ТУМ В3; Полнота 0,62  
Бонитет III; Запас на 1 га (общий), м<sup>3</sup> 266; в том числе корневой, м<sup>3</sup> 219  
Возобновление: \_\_\_\_\_

1.4. Номер очага вредных организмов \_\_\_\_\_

Тип очага: эпизодический, хронический (подчеркнуть)

Фаза развития очага: начальная, нарастание численности, собственно вспышка, кризиса (подчеркнуть)

1.5. Причина ослабления, повреждения насаждения и время: \_\_\_\_\_

ветровал, бурелом прошлых лет 821/822

Короед-типограф (343)

Ложный осиновый трутовик (358)

Состояние насаждения (устойчивость насаждения): сильно ослабленное с нарушенной устойчивостью

Средневзвешенная категория состояния насаждения: 2,60

в том числе по породам:

Пихта 3,28

состояние насаждения:

сильно ослабленное

Ель 2,49

состояние насаждения:

ослабленное

Береза 2,41

состояние насаждения:

ослабленное

Осина 2,60

состояние насаждения:

сильно ослабленное

Липа \_\_\_\_\_

состояние насаждения:

Дуб и. \_\_\_\_\_

состояние насаждения:

Ольха ч. \_\_\_\_\_

состояние насаждения:

Общий отпад: 59 м<sup>3</sup>/га; 22 %;

в том числе текущий 8 м<sup>3</sup>/га; 3 %;

1.6. Назначаемые мероприятия

Исходя из фактического санитарного и лесопатологического состояния насаждения,

на данном участке леса требуется назначение

ВСП

(выборочной санитарной рубки ( 512 )

и профилактических биотехнических мероприятий (130) в виде развешивания искусственных гнездовий (131)

а также охраны местообитания, выпуск, расселение и интродукция насекомых энтомофагов (расселение муравейников) (137)

Исполнитель работ по проведению лесопатологического обследования:

Инженер-лесопатолог I категории отдела защиты леса и ГЛПМ филиала ФБУ  
"Рослесозащита" - ЦЗЛ Нижегородской области

Должность

Д.В. Воробьев

ФИО

Подпись

Дата составления документа: 22.09.2022 года

Телефон: 8 (831) 428-94-27

**ВЕДОМОСТЬ ПЕРЕЧЁТА ДЕРЕВЬЕВ на пробной площади № 5**  
(для сплошного, ленточного и перечёта на круговых площадках постоянного радиуса)

Лесничество (лесопарк) Синегорское уч. лесничество Синегорское Дата проведения: 04.08.2022 года  
 Квартал 22 Выдел 1 Площадь выдела, га 23,7  
 Номер лесопатологического выдела 1 Площадь лесопатологического выдела (повреждения, поражения), га 23,7

Порода: Пихта Средневзвешенная категория состояния: 1,28 Разряд высот III

Ступени толщины, см	Суммы площадей сечения по категориям состояния, м <sup>2</sup>															Всего			
	I		II		III		IV		V		V (а, б, в)			V (г, д, е)			шт.	куб. м	в т.ч. подлежит рубке, %
	Н	З	Н	З	Н	З	Н	З	Н	З	Н	З	О	Н	З	О			
1	2	3	4	5	6	7	8	9	10	11	12	13	14	15	16	17	18	19	
8																			
12	2		6		1				4					4			13	0,9	31
16	1		4		3		2		6					6			16	2,4	50
20	3		6		2		2		5					5			18	4,7	39
24	1		3		4		4		2					2			14	5,9	43
28	2		2		2		1										7	4,3	14
32	1		2		1		1		2					2			7	5,7	43
36	1		1		1				3					3			6	6,4	50
40			1		1				2					2			4	5,2	50
44									1					1			1	1,6	100
48																			
52																			
56																			
60																			
64																			
68																			
Итого, шт	11	-	25	-	15	-	10	-	25	-	-	-	-	25	-	-	86		
Итого, куб. м	4,6	-	9,1	-	7,1	-	3,9	-	12,3	-	-	-	-	12,3	-	-		37,1	
Итого, % от запаса по породе:	12	-	24	-	19	-	11	-	34	-	-	-	-	34	-	-			44

Причины назначения в рубку деревьев по категориям состояния:

- I \_\_\_\_\_  
 II \_\_\_\_\_  
 III \_\_\_\_\_  
 IV Заселение стволовыми вредителями, поражение стволовыми гнилями (п. 42 Приказа Минприроды № 912 от 09.11.2020)

Порода: Ель Средневзвешенная категория состояния: 2,49 Разряд высот III

Ступени толщины, см	Суммы площадей сечения по категориям состояния, м <sup>2</sup>															Всего			
	I		II		III		IV		V		V (а, б, в)			V (г, д, е)			шт.	куб. м	в т.ч. подлежит рубке, %
	Н	З	Н	З	Н	З	Н	З	Н	З	Н	З	О	Н	З	О			
1	2	3	4	5	6	7	8	9	10	11	12	13	14	15	16	17	18	19	
8																			
12	14		6		6		1		6					6			33	2,4	21
16	9		15		8		4		6					6			42	6,7	24
20	16		14		3		2		6					6			41	12,3	20
24	18		19		7		3		6					6			53	24,4	17
28	10		13		4		1		5					5			33	21,1	18
32	8		12		5		1		6					6			32	27,5	22
36	3		9		2				3					3			17	18,9	18
40	1		4		2				2					2			9	12,4	22
44			2		1				1					1			4	6,8	25
48			1						1					1			2	4,8	50
52																			
56																			
60																			
64																			
68																			
Итого, шт	79	-	95	-	38	-	12	-	42	-	-	-	-	42	-	-	266		
Итого, куб. м	33,5	-	55,7	-	19,4	-	4,2	-	24,5	-	-	-	-	24,5	-	-		137,3	
Итого, % от запаса по породе:	24	-	41	-	14	-	3	-	18	-	-	-	-	18	-	-			21

Причины назначения в рубку деревьев по категориям состояния:

- I \_\_\_\_\_  
 II \_\_\_\_\_  
 III \_\_\_\_\_  
 IV Заселение стволовыми вредителями, поражение стволовыми гнилями (п. 42 Приказа Минприроды № 912 от 09.11.2020)

Порода: Берёза

Средневзвешенная категория состояния: 2,41

Разряд высот II

Ступени толщины, см	Суммы площадей сечения по категориям состояния, м <sup>2</sup>																Всего		
	I		II		III		IV		V		V (а, б, в)			V (г, д, е)			шт.	куб.м	в т.ч. подлежит рубке, %
	Н	З	Н	З	Н	З	Н	З	Н	З	Н	З	О	Н	З	О			
1	2	3	4	5	6	7	8	9	10	11	12	13	14	15	16	17	18	19	
8																			
12	2		3																
16	4		4		1												5	0,4	
20	3		3		3												9	1,5	
24	6		3		1												9	2,6	
28	3		3		2				1					1			11	4,7	
32	5		2		1				1					1			9	5,6	
36	3		2		2				2					2			10	8,4	
40	1		1		3												7	7,7	
44	1		3														5	7,1	
48			1		1				1					1			5	8,7	
52					1				1								2	4,4	
56					2									1			2	5,3	
60																	2	6,4	
64																			
68																			
Итого, шт	28	-	25	-	17	-	-	-	6	-	-	-	-	6	-	-	76		
Итого, куб. м	16,8	-	17,6	-	21,2	-	-	-	7,1	-	-	-	-	7,1	-	-		62,7	
Итого, % от запаса по породе:	27	-	28	-	34	-	-	-	11	-	-	-	-	11	-	-		11	

Причины назначения в рубку деревьев по категориям состояния:

- I \_\_\_\_\_
- II \_\_\_\_\_
- III \_\_\_\_\_
- IV Заселение стволовыми вредителями, поражение стволовыми гнилями (п. 42 Приказа Минприроды № 912 от 09.11.2020)

Порода: Осина

Средневзвешенная категория состояния: 2,60

Разряд высот II

Ступени толщины, см	Суммы площадей сечения по категориям состояния, м <sup>2</sup>																Всего		
	I		II		III		IV		V		V (а, б, в)			V (г, д, е)			шт.	куб.м	в т.ч. подлежит рубке, %
	Н	З	Н	З	Н	З	Н	З	Н	З	Н	З	О	Н	З	О			
1	2	3	4	5	6	7	8	9	10	11	12	13	14	15	16	17	18	19	
8																			
12																			
16																			
20																			
24	1																1	0,5	
28	1		1		1												3	2,1	
32	1		1		2												4	4,0	
36	1																1	1,3	
40			1														1	1,6	
44			1		1												2	4,1	
48					1				1					1			2	5,0	
52																			
56																			
60																			
64																			
68																			
Итого, шт	4	-	4	-	5	-	-	-	1	-	-	-	-	1	-	-	14		
Итого, куб. м	3,5	-	5,4	-	7,2	-	-	-	2,5	-	-	-	-	2,5	-	-		18,6	
Итого, % от запаса по породе:	19	-	29	-	39	-	-	-	13	-	-	-	-	13	-	-		13	

Причины назначения в рубку деревьев по категориям состояния:

- I \_\_\_\_\_
- II \_\_\_\_\_
- III \_\_\_\_\_
- IV Заселение стволовыми вредителями, поражение стволовыми гнилями (п. 42 Приказа Минприроды № 912 от 09.11.2020)

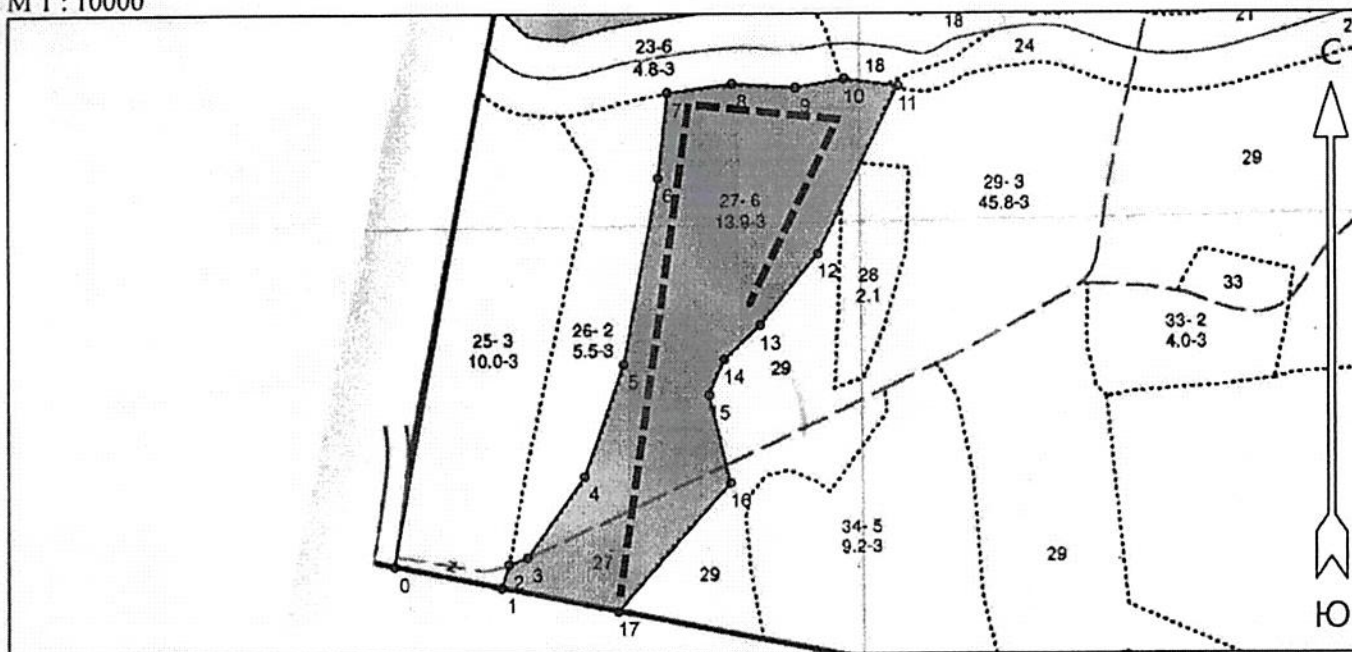
Ступени толщины, см	Суммы площадей сечения по категориям состояния, м <sup>2</sup>																Всего		
	I		II		III		IV		V		V (а, б, в)			V (г, д, е)			шт.	куб.м	в т.ч. подлежит рубке, %
	Н	З	Н	З	Н	З	Н	З	Н	З	Н	З	О	Н	З	О			
1	2	3	4	5	6	7	8	9	10	11	12	13	14	15	16	17			
8	-	-	-	-	-	-	-	-	-	-	-	-	-	-	-	-	-	-	-
12	18	-	15	-	7	-	1	-	10	-	-	-	-	10	-	-	51	3,7	21
16	14	-	23	-	12	-	6	-	12	-	-	-	-	12	-	-	67	10,7	26
20	22	-	23	-	8	-	4	-	11	-	-	-	-	11	-	-	68	19,6	22
24	26	-	25	-	12	-	7	-	9	-	-	-	-	9	-	-	79	35,5	20
28	16	-	19	-	9	-	2	-	6	-	-	-	-	6	-	-	52	33,1	15
32	15	-	17	-	9	-	2	-	10	-	-	-	-	10	-	-	53	45,7	22
36	8	-	12	-	5	-	-	-	6	-	-	-	-	6	-	-	31	34,3	19
40	2	-	7	-	6	-	-	-	4	-	-	-	-	4	-	-	19	26,3	20
44	1	-	6	-	2	-	-	-	3	-	-	-	-	3	-	-	12	21,1	24
48	-	-	2	-	2	-	-	-	2	-	-	-	-	2	-	-	6	14,2	35
52	-	-	-	-	1	-	-	-	1	-	-	-	-	1	-	-	2	5,3	50
56	-	-	-	-	2	-	-	-	-	-	-	-	-	-	-	-	2	6,4	-
60	-	-	-	-	-	-	-	-	-	-	-	-	-	-	-	-	-	-	-
64	-	-	-	-	-	-	-	-	-	-	-	-	-	-	-	-	-	-	-
68	-	-	-	-	-	-	-	-	-	-	-	-	-	-	-	-	-	-	-
Итого, шт	122	-	149	-	75	-	22	-	74	-	-	-	-	74	-	-	442		
Итого, куб. м	58,5	-	87,8	-	54,9	-	8,1	-	46,5	-	-	-	-	46,5	-	-		255,7	
Итого, % от запаса по породе:	23	-	34	-	21	-	3	-	19	-	-	-	-	19	-	-			22

Условные обозначения:

Н - не заселено (не поражено, не повреждено), З - заселено стволовыми вредителями (поражено болезнями, поражено огнём), О - отработано вредителями

Абрис участка  
Синегорское лесничество, Синегорское участковое лесничество, кв22, выд 27, пл 13,9га

М 1 : 10000



№ квартала	№ выдела	№ лесопатологического выдела	Размеры ленты (круговой площадки) перечёта				Координаты начала, конца и поворотных точек лент перечёта / центров круговых площадок перечёта		
			№ ленты (площадки)	Длина, м	Ширина, м	Радиус, м		Площадь, га	
22	27	1	1	1120	10		1,12	59,48057°	50,70473°
								59,76646°	50,70930°
								59,76610°	50,71264°
								59,76703°	50,71081°

Пространственное размещение лесопатологических выделов  
(включается в Акт при выделении лесопатологических выделов, для указания пространственного расположения повреждённых и погибших насаждений)

Номера точек	Координаты		Длина, м	11 - 12	59° 45.99800'	50° 42.85528'	244
	Широта	Долгота					
0 - 1	59° 45.65783'	50° 42.13971'	145	12 - 13	59° 45.87972'	50° 42.74185'	121
1 - 2	59° 45.64244'	50° 42.29225'	32	13 - 14	59° 45.82931'	50° 42.66014'	65
2 - 3	59° 45.65917'	50° 42.30263'	27	14 - 15	59° 45.80540'	50° 42.60928'	51
3 - 4	59° 45.66403'	50° 42.32964'	132	15 - 16	59° 45.78023'	50° 42.58822'	120
4 - 5	59° 45.72237'	50° 42.41063'	156	16 - 17	59° 45.71759'	50° 42.61823'	227
5 - 6	59° 45.80189'	50° 42.46639'	249	17 - 1	59° 45.62536'	50° 42.45891'	159
6 - 7	59° 45.93374'	50° 42.51592'	112				
7 - 8	59° 45.99353'	50° 42.52881'	87				
8 - 9	59° 45.99955'	50° 42.62074'	84				
9 - 10	59° 45.99691'	50° 42.71029'	65				
10 - 11	59° 46.00318'	50° 42.77895'	72				

Исполнитель работ по проведению лесопатологического обследования:

Фамилия, имя и отчество (при наличии) Авербуев Ф.В.

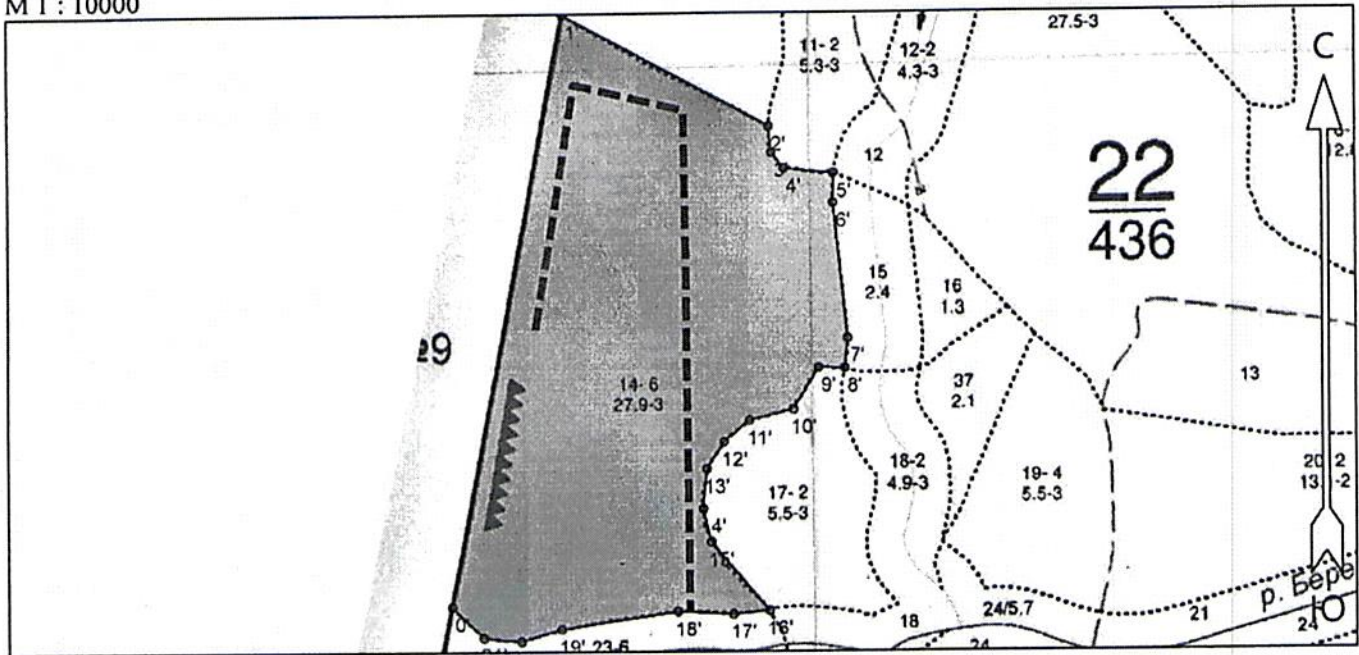
Подпись

Дата составления документа 22.09.2022 года

Абрис участка

Синегорское лесничество, Синегорское участковое лесничество, кв22, выд 14, пл 27,3га

М 1 : 10000



№ квартала	№ выдела	№ лесопатологического выдела	Размеры ленты (круговой площадки) перечёта				Координаты начала, конца и поворотных точек лент перечёта / центров круговых площадок перечёта
			№ ленты (площадки)	Длина, м	Ширина, м	Радиус, м	
22	14	1	1	1120	10	1,12	59,96260° 50,91043°
							59,97873° 50,91024°
							59,98380° 50,90968°
							59,99063° 50,90605°

Пространственное размещение лесопатологических выделов  
(включается в Акт при выделении лесопатологических выделов, для указания пространственного расположения повреждённых и погибших насаждений)

Номера точек	Координаты		Длина, м	10' - 11'	59° 46.19538'	50° 42.77253'	60
	Широта	Долгота		11' - 12'	59° 46.18761'	50° 42.71010'	44
0 - 0'	59° 45.65783'	50° 42.13971'	750	12' - 13'	59° 46.17247'	50° 42.67387'	43
0' - 1'	59° 46.05562'	50° 42.28534'	796	13' - 14'	59° 46.15345'	50° 42.64843'	53
1' - 2'	59° 46.47722'	50° 42.44569'	313	14' - 15'	59° 46.12511'	50° 42.64303'	45
2' - 3'	59° 46.39570'	50° 42.73862'	35	15' - 16'	59° 46.10143'	50° 42.65459'	120
3' - 4'	59° 46.37706'	50° 42.74247'	26	16' - 17'	59° 46.05212'	50° 42.73708'	48
4' - 5'	59° 46.36580'	50° 42.75943'	67	17' - 18'	59° 46.04968'	50° 42.68583'	74
5' - 6'	59° 46.36231'	50° 42.83035'	38	18' - 19'	59° 46.05173'	50° 42.60680'	157
6' - 7'	59° 46.34175'	50° 42.82928'	178	19' - 20'	59° 46.03931'	50° 42.44105'	56
7' - 8'	59° 46.24633'	50° 42.84923'	41	20' - 21'	59° 46.03077'	50° 42.38325'	50
8' - 9'	59° 46.22449'	50° 42.84500'	35	21' - 0'	59° 46.03349'	50° 42.33006'	59
9' - 10'	59° 46.22488'	50° 42.80799'	64				

Исполнитель работ по проведению лесопатологического обследования:

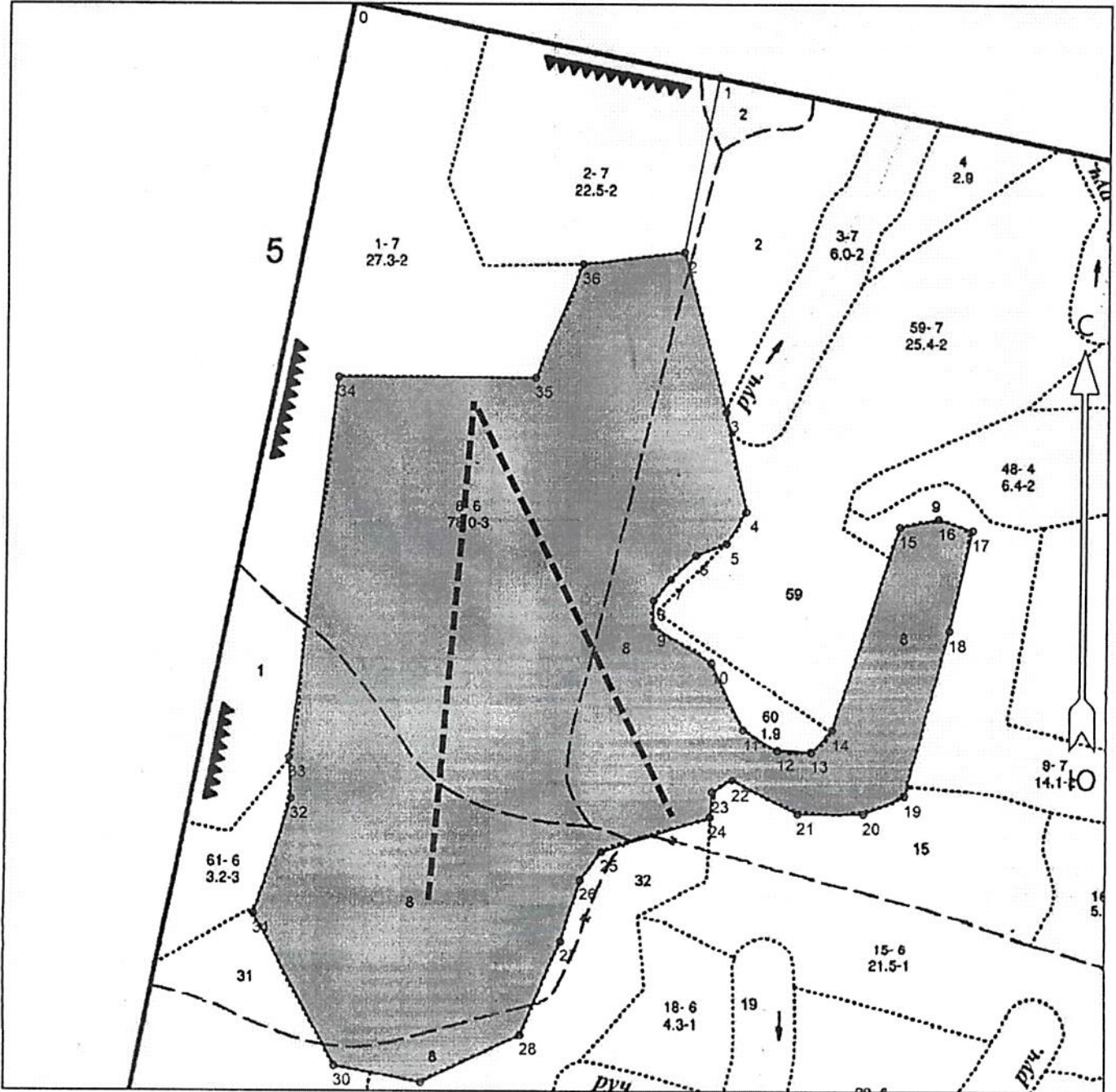
Фамилия, имя и отчество (при наличии) Родивев Ф.В. Подпись [Подпись]

Дата составления документа 22.09.2022 года

Абрис участка

Синегорское лесничество, Синегорское участковое лесничество, кв 42, выд 8, пл 78 га

М 1 : 10000



№ квартала	№ выдела	№ лесопатологического выдела	Размеры ленты (круговой площадки) перечёта					Координаты начала, конца и поворотных точек лент перечёта / центров круговых площадок перечёта	
			№ ленты (площадки)	Длина, м	Ширина, м	Радиус, м	Площадь, га		
42	8	1	1	1570	20		3,14	59,73399°	50,66389°
								59,74002°	50,65804°
								59,73281°	50,65689°

**Пространственное размещение лесопатологических выделов**  
(включается в Акт при выделении лесопатологических выделов, для указания пространственного расположения повреждённых и погибших насаждений)

точек	Широта	Долгота
0	59.74588	50.65451
1	59.74480	50.66512
2	59.74226	50.66415
3	59.73994	50.66539
4	59.73847	50.66598
5	59.73800	50.66542
6	59.73782	50.66454
7	59.73747	50.66382
8	59.73716	50.66332
9	59.73678	50.66332
10	59.73625	50.66501
11	59.73527	50.66595
12	59.73498	50.66695
13	59.73496	50.66792
14	59.73527	50.66853
15	59.73825	50.67044
16	59.73837	50.67157
17	59.73820	50.67257
18	59.73673	50.67192
19	59.73432	50.67064
20	59.73406	50.66945
21	59.73406	50.66754
22	59.73454	50.66564
23	59.73437	50.66505
24	59.73401	50.66500
25	59.73350	50.66186
26	59.73308	50.66126
27	59.73217	50.66072
28	59.73081	50.65953
29	59.73011	50.65665
30	59.73035	50.65413
31	59.73260	50.65179
32	59.73426	50.65283
33	59.73486	50.65277
34	59.74043	50.65414
35	59.74043	50.65986
36	59.74208	50.66122

Исполнитель работ по проведению лесопатологического обследования:

Фамилия, имя и отчество (при наличии)

Ворожисов Ф.В. Подпись



Дата составления документа 22.09.2022



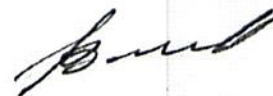
3'''' - 4''''	59° 46.07132'	50° 44.17689'	116
4'''' - 5''''	59° 46.09200'	50° 44.05933'	77
5'''' - 6''''	59° 46.13121'	50° 44.08624'	158
6'''' - 7''''	59° 46.09699'	50° 44.24063'	434
7'''' - 8''''	59° 46.32799'	50° 44.31145'	142
8'''' - 9''''	59° 46.40428'	50° 44.32420'	117
9'''' - 10''''	59° 46.46488'	50° 44.35819'	160
10'''' - 11''''	59° 46.48841'	50° 44.19389'	102
11'''' - 12''''	59° 46.53048'	50° 44.12449'	64
12'''' - 13''''	59° 46.53119'	50° 44.05650'	39
13'''' - 14''''	59° 46.51836'	50° 44.02392'	145
14'''' - 15''''	59° 46.44278'	50° 43.98285'	62
15'''' - 16''''	59° 46.41284'	50° 43.95310'	49
16'''' - 17''''	59° 46.39929'	50° 43.90778'	27
17'''' - 18''''	59° 46.38503'	50° 43.90070'	24
18'''' - 19''''	59° 46.37790'	50° 43.92194'	128
19'''' - 20''''	59° 46.31302'	50° 43.87379'	115
20'''' - 21''''	59° 46.36721'	50° 43.81430'	55
21'''' - 22''''	59° 46.38503'	50° 43.86104'	60
22'''' - 23''''	59° 46.41569'	50° 43.88228'	76
23'''' - 24''''	59° 46.45633'	50° 43.87662'	54
24'''' - 25''''	59° 46.48057'	50° 43.84546'	37
25'''' - 26''''	59° 46.49055'	50° 43.81146'	97
26'''' - 27''''	59° 46.54260'	50° 43.81571'	81
27'''' - 28''''	59° 46.57112'	50° 43.75056'	102
28'''' - 29''''	59° 46.62530'	50° 43.77181'	69
29'''' - 1''''	59° 46.66238'	50° 43.77322'	840

Исполнитель работ по проведению лесопатологического обследования:

Фамилия, имя и отчество (при наличии)

*Воробьев Ф.В.*

Подпись

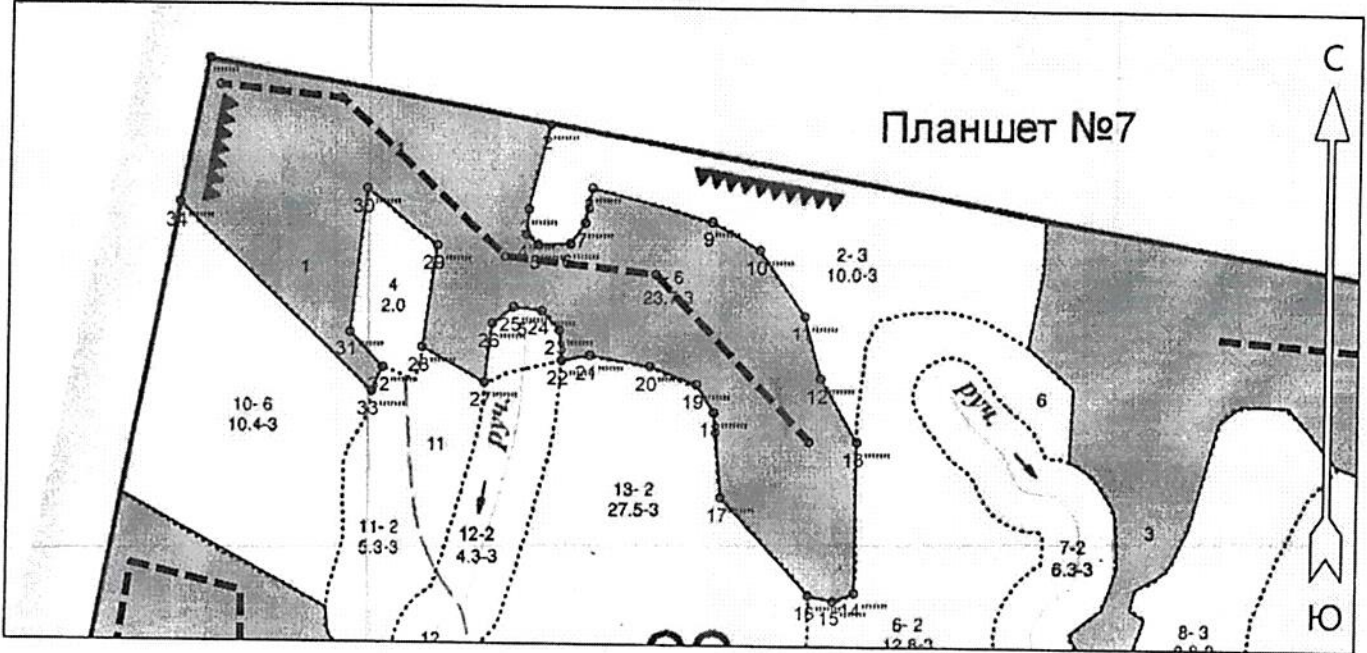


Дата составления документа 22.09.2022

Абрис участка

Синегорское лесничество, Синегорское участковое лесничество, кв22, выд 1, пл 23,3га

M 1 : 10000



№ квартала	№ выдела	№ лесопатологического выдела	Размеры ленты (круговой площадки) перечёта				Координаты начала, конца и поворотных точек лент перечёта / центров круговых площадок перечёта		
			№ ленты (площадки)	Длина, м	Ширина, м	Радиус, м		Площадь, га	
22	1	1	1	960	10		0.96	59,97907°	50,90986°
								59,97903°	50,91267°
								59,97423°	50,91678°
								59,97720°	50,92038°
								59,97505°	50,92406°

**Пространственное размещение лесопатологических выделов**  
(включается в Акт при выделении лесопатологических выделов, для указания пространственного расположения повреждённых и погибших насаждений)

Номера точек	Координаты		Длина, м	6'''''' - 7''''''	59° 46.64208'	50° 43.09968'	34
	Широта	Долгота					
1'''''' - 2''''''	59° 46.77139'	50° 42.58241'	462	7'''''' - 8''''''	59° 46.65722'	50° 43.12025'	45
2'''''' - 3''''''	59° 46.72570'	50° 43.06892'	114	8'''''' - 9''''''	59° 46.68113'	50° 43.12974'	165
3'''''' - 4''''''	59° 46.66597'	50° 43.03954'	33	9'''''' - 10''''''	59° 46.65884'	50° 43.30065'	74
4'''''' - 5''''''	59° 46.64845'	50° 43.03638'	21	10'''''' - 11''''''	59° 46.63894'	50° 43.36870'	106
5'''''' - 6''''''	59° 46.64128'	50° 43.05378'	43	11'''''' - 12''''''	59° 46.59177'	50° 43.43361'	85

Исполнитель работ по проведению лесопатологического обследования:

Фамилия, имя и отчество (при наличии) \_\_\_\_\_

*Ворожобов Ф.В.*

Подпись \_\_\_\_\_

*[Handwritten signature]*

Дата составления документа 22.09.2022

12'''''' - 13''''''	59° 46.54767'	50° 43.45715'	96
13'''''' - 14''''''	59° 46.50292'	50° 43.50946'	200
14'''''' - 15''''''	59° 46.39497'	50° 43.50815'	30
15'''''' - 16''''''	59° 46.38905'	50° 43.47807'	34
16'''''' - 17''''''	59° 46.39301'	50° 43.44276'	175
17'''''' - 18''''''	59° 46.46281'	50° 43.31721'	112
18'''''' - 19''''''	59° 46.52274'	50° 43.30544'	43
19'''''' - 20''''''	59° 46.54249'	50° 43.28059'	66
20'''''' - 21''''''	59° 46.55501'	50° 43.21389'	80
21'''''' - 22''''''	59° 46.56226'	50° 43.12888'	39
22'''''' - 23''''''	59° 46.55832'	50° 43.08834'	40
23'''''' - 24''''''	59° 46.58005'	50° 43.08441'	35
24'''''' - 25''''''	59° 46.59388'	50° 43.05956'	38
25'''''' - 26''''''	59° 46.59651'	50° 43.01902'	36
26'''''' - 27''''''	59° 46.58467'	50° 42.98894'	79
27'''''' - 28''''''	59° 46.54255'	50° 42.97848'	95
28'''''' - 29''''''	59° 46.56692'	50° 42.88955'	137
29'''''' - 30''''''	59° 46.64007'	50° 42.90964'	120
30'''''' - 31''''''	59° 46.67953'	50° 42.80846'	190
31'''''' - 32''''''	59° 46.57751'	50° 42.78623'	64
32'''''' - 33''''''	59° 46.55250'	50° 42.83331'	35
33'''''' - 34''''''	59° 46.53542'	50° 42.81809'	357
34'''''' - 1''''''	59° 46.66904'	50° 42.54338'	193

Исполнитель работ по проведению лесопатологического обследования:

Фамилия, имя и отчество (при наличии) \_\_\_\_\_

*Беробиль Д. В.*

Подпись \_\_\_\_\_

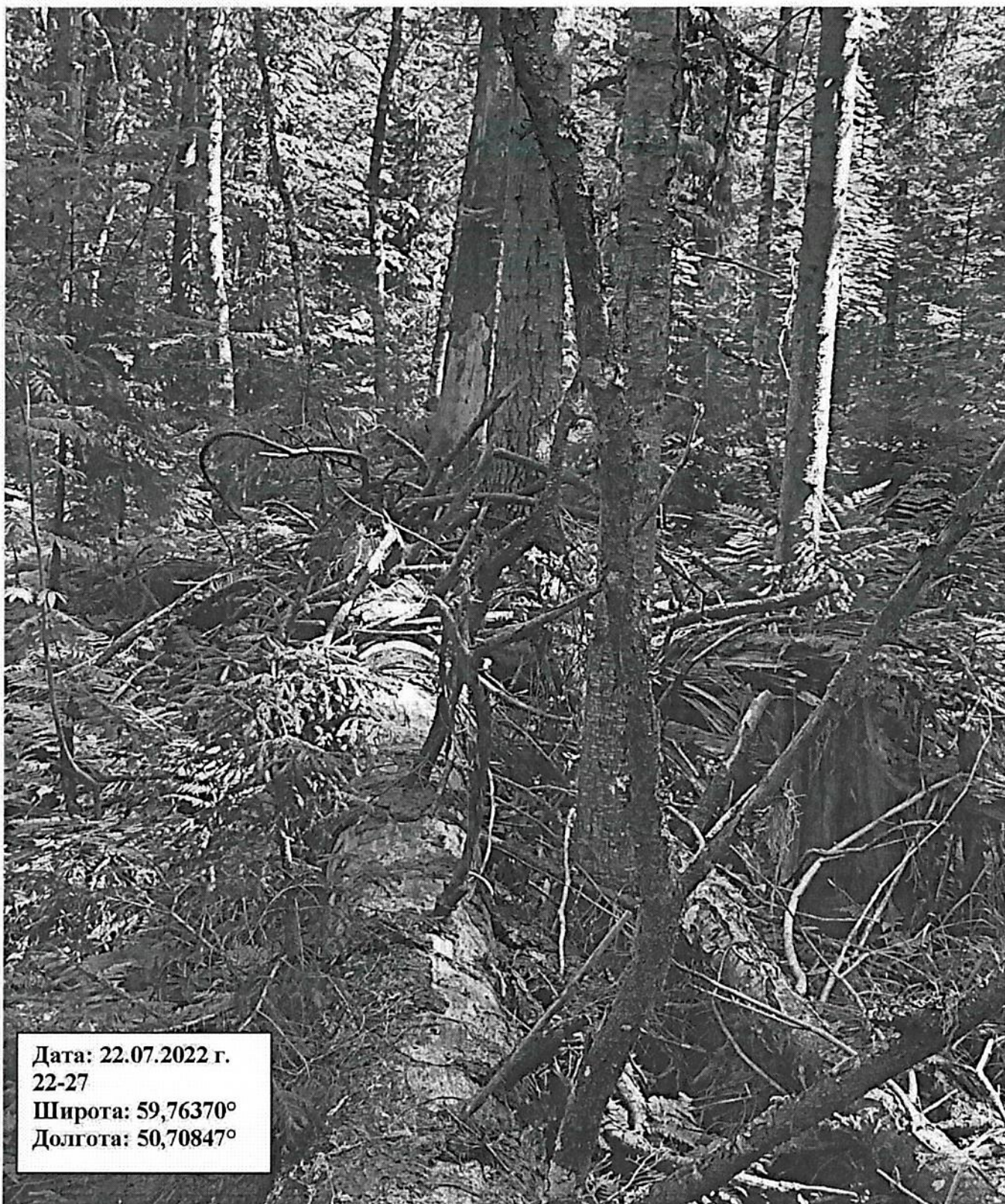
*Беробиль*

Дата составления документа 22.09.2022 года

**Фототаблица**

к акту лесопатологического обследования

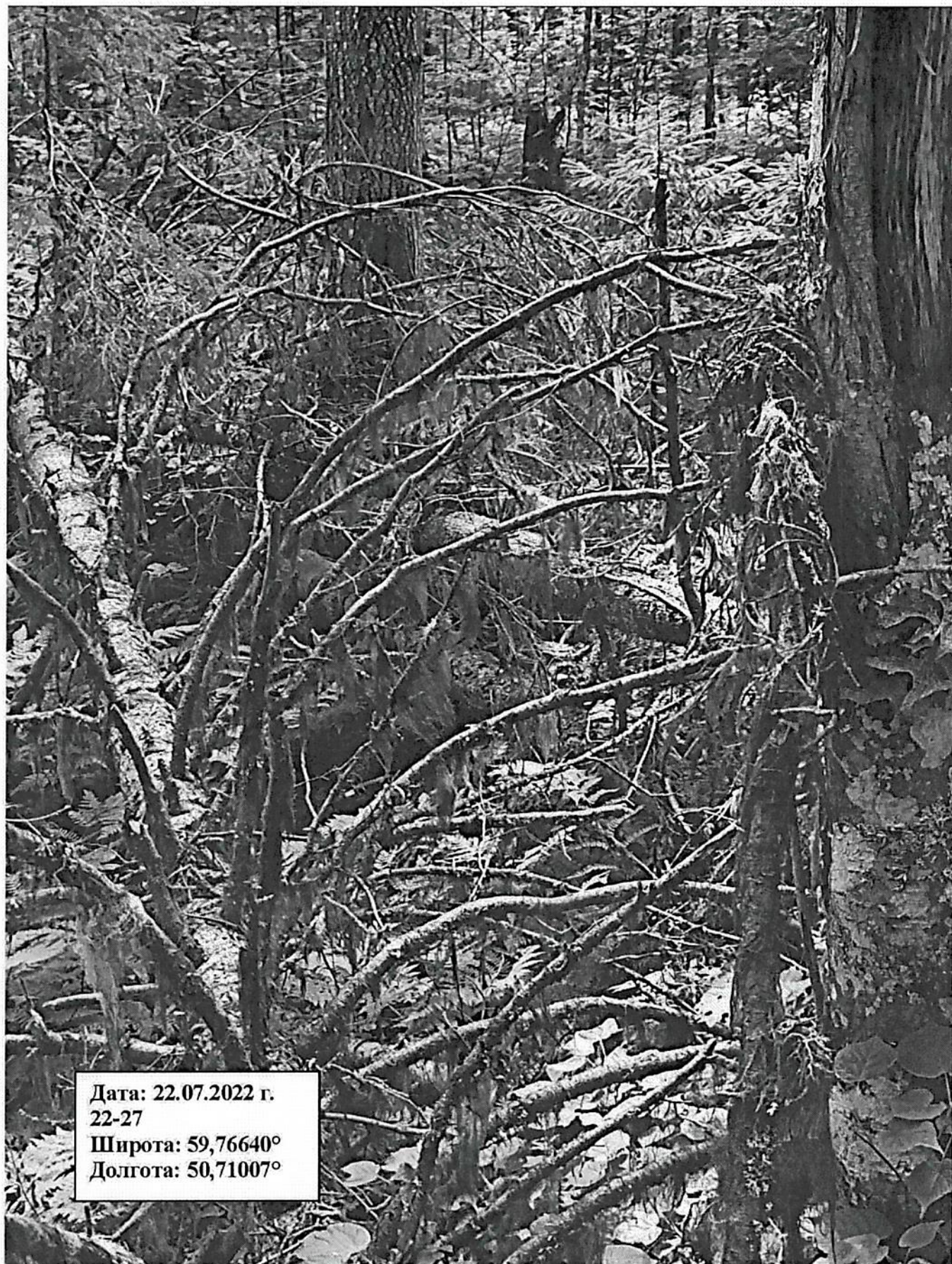
в Синегорском лесничестве, Синегорском участковом лесничестве в кв.22, выд.27, пл.13,9 га,  
кв.22 выд 14. пл.27,9га, кв.42 выд 8 пл. 78,0га, кв.22 выд.3, пл.43,0 га, кв.22 выд 1. пл.23,7га.



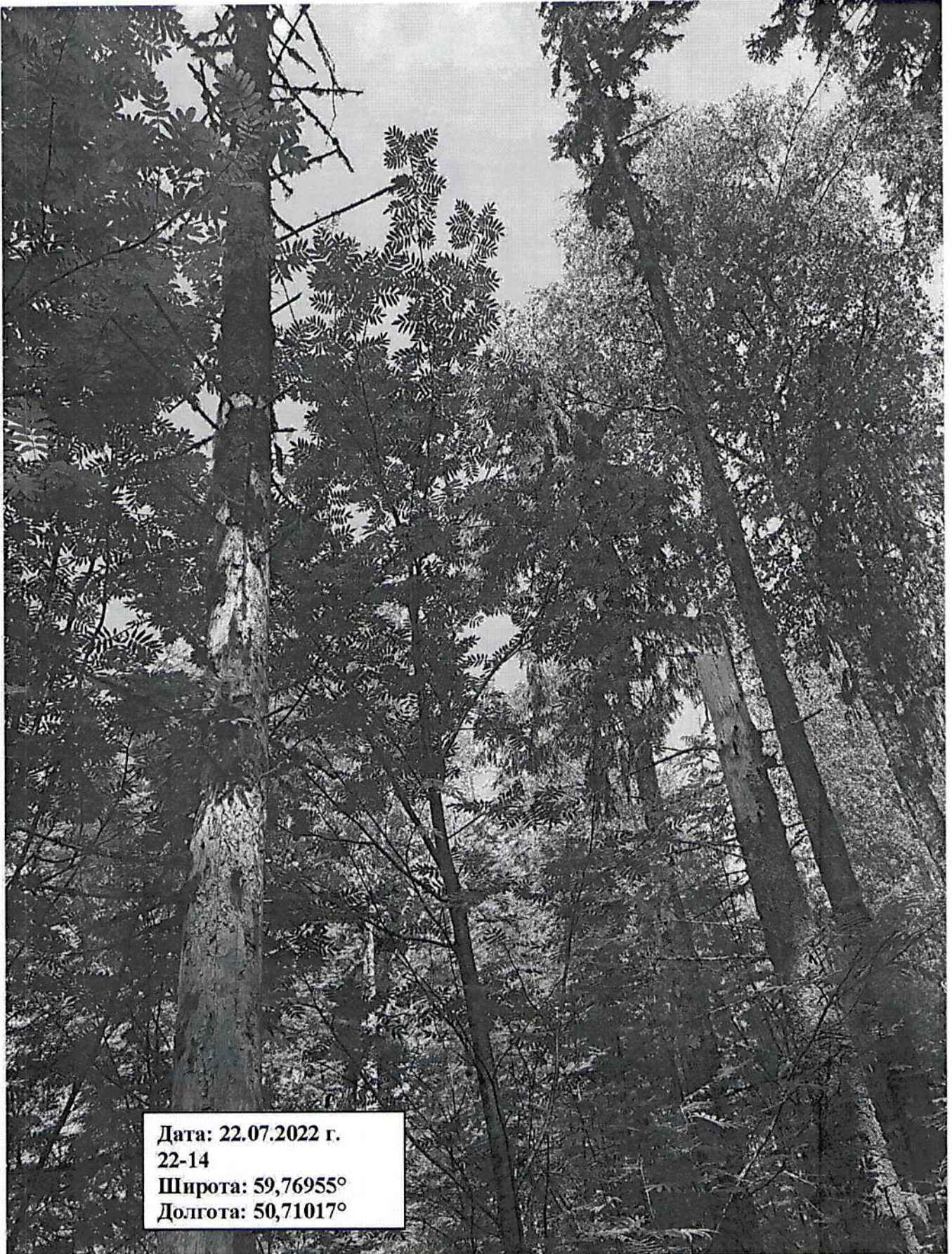
Дата: 22.07.2022 г.  
22-27  
Широта: 59,76370°  
Долгота: 50,70847°



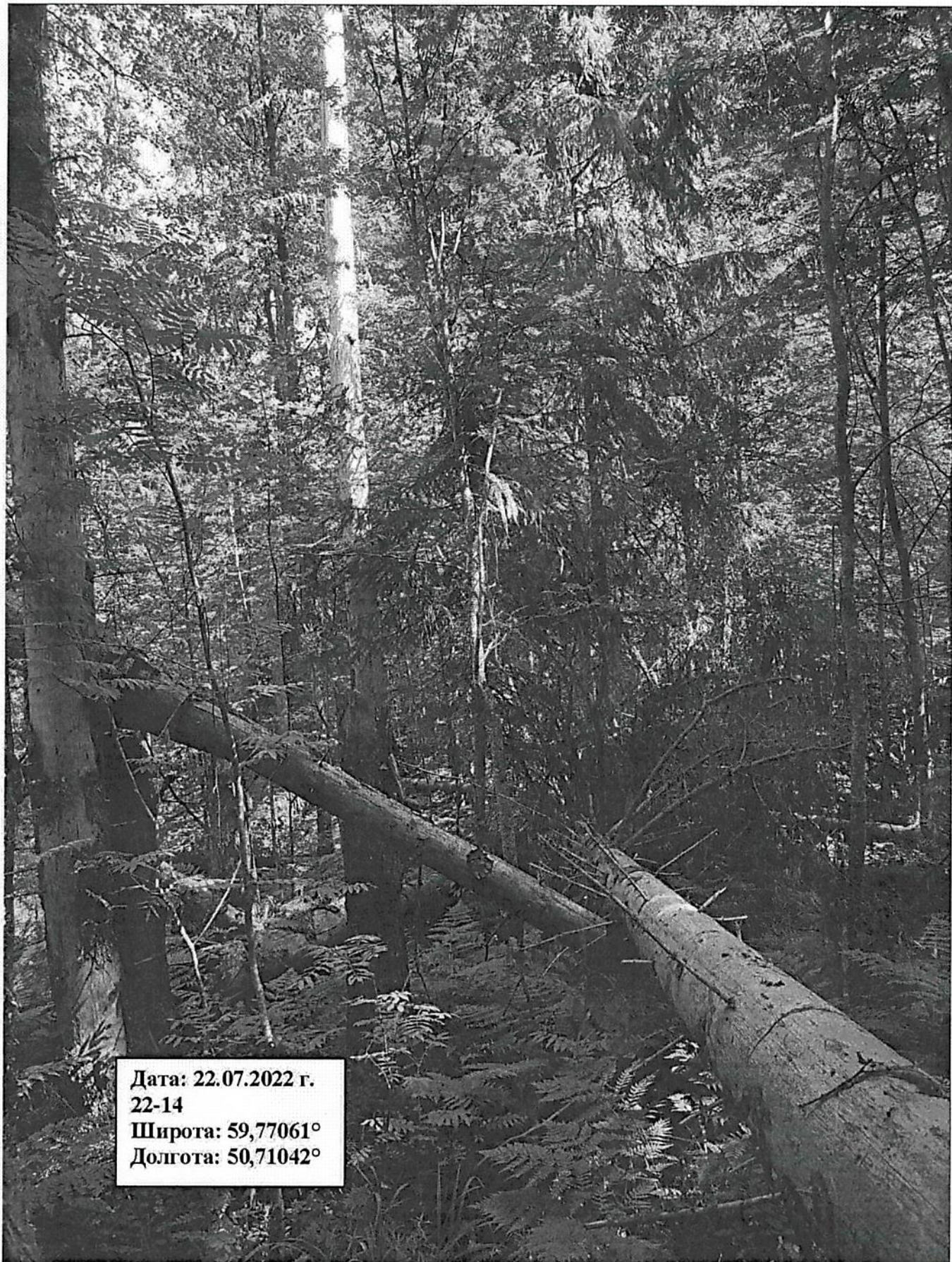
Дата: 22.07.2022 г.  
22-27  
Широта: 59,76401°  
Долгота: 50,70869°



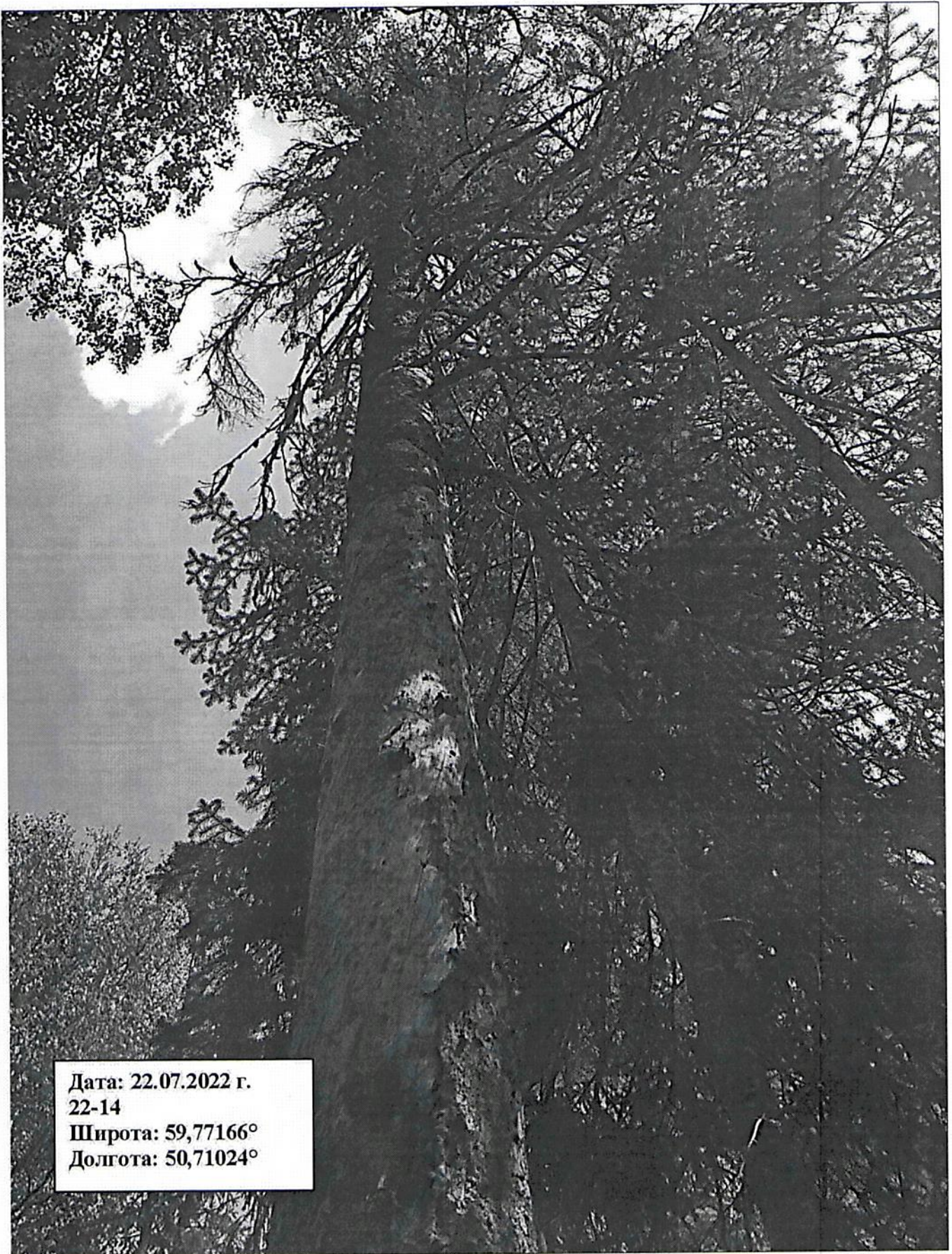
Дата: 22.07.2022 г.  
22-27  
Широта: 59,76640°  
Долгота: 50,71007°



Дата: 22.07.2022 г.  
22-14  
Широта: 59,76955°  
Долгота: 50,71017°



Дата: 22.07.2022 г.  
22-14  
Широта: 59,77061°  
Долгота: 50,71042°



Дата: 22.07.2022 г.  
22-14  
Широта: 59,77166°  
Долгота: 50,71024°



Дата: 22.07.2022 г.

42-8

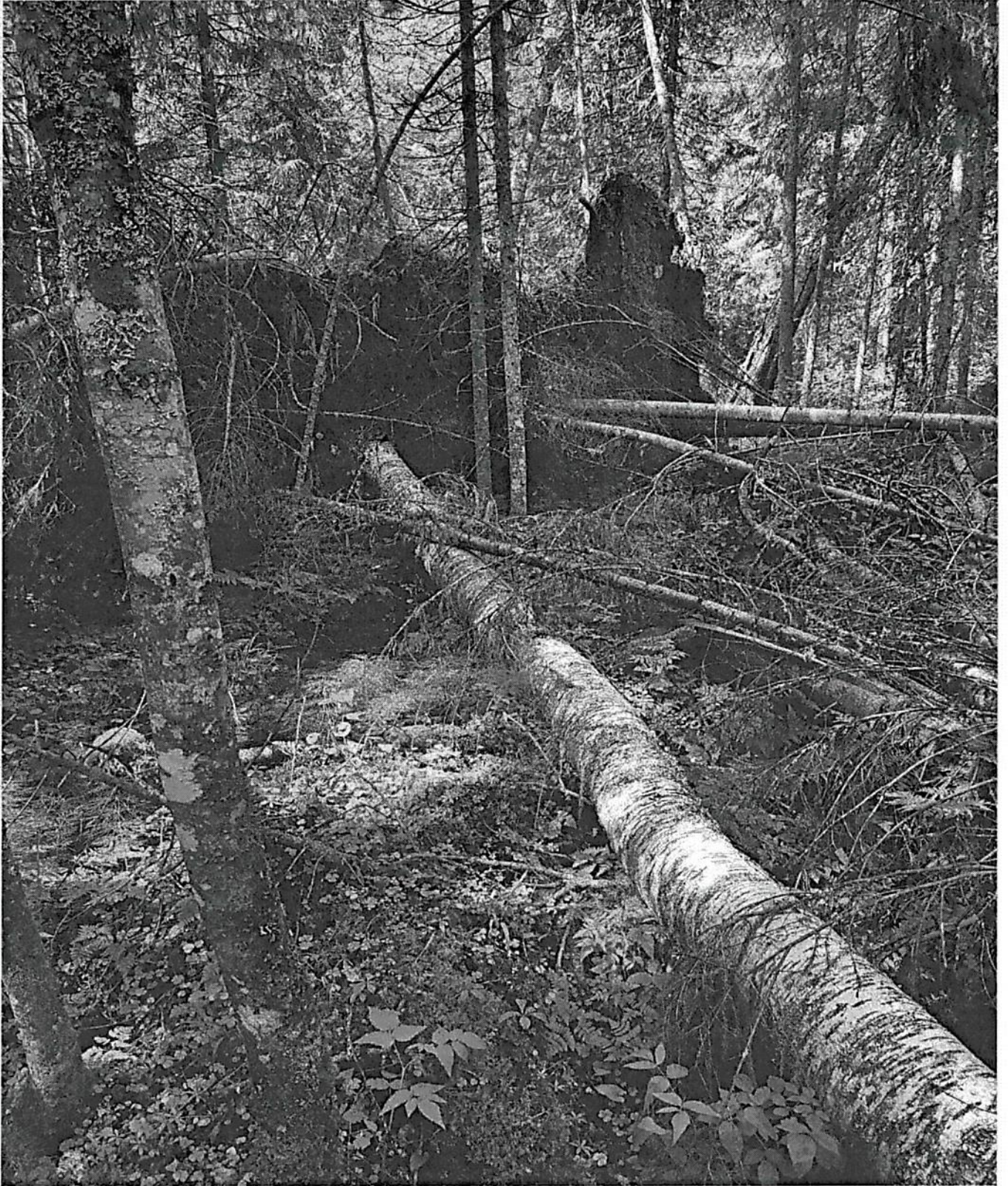
Широта: 59,73594°

Долгота: 50,65220°



Дата: 22.07.2022 г.  
42-8

Широта: 59,73843°  
Долгота: 50,65929°



Дата: 22.07.2022 г.  
42-8  
Широта: 59,73912°  
Долгота: 50,65764°



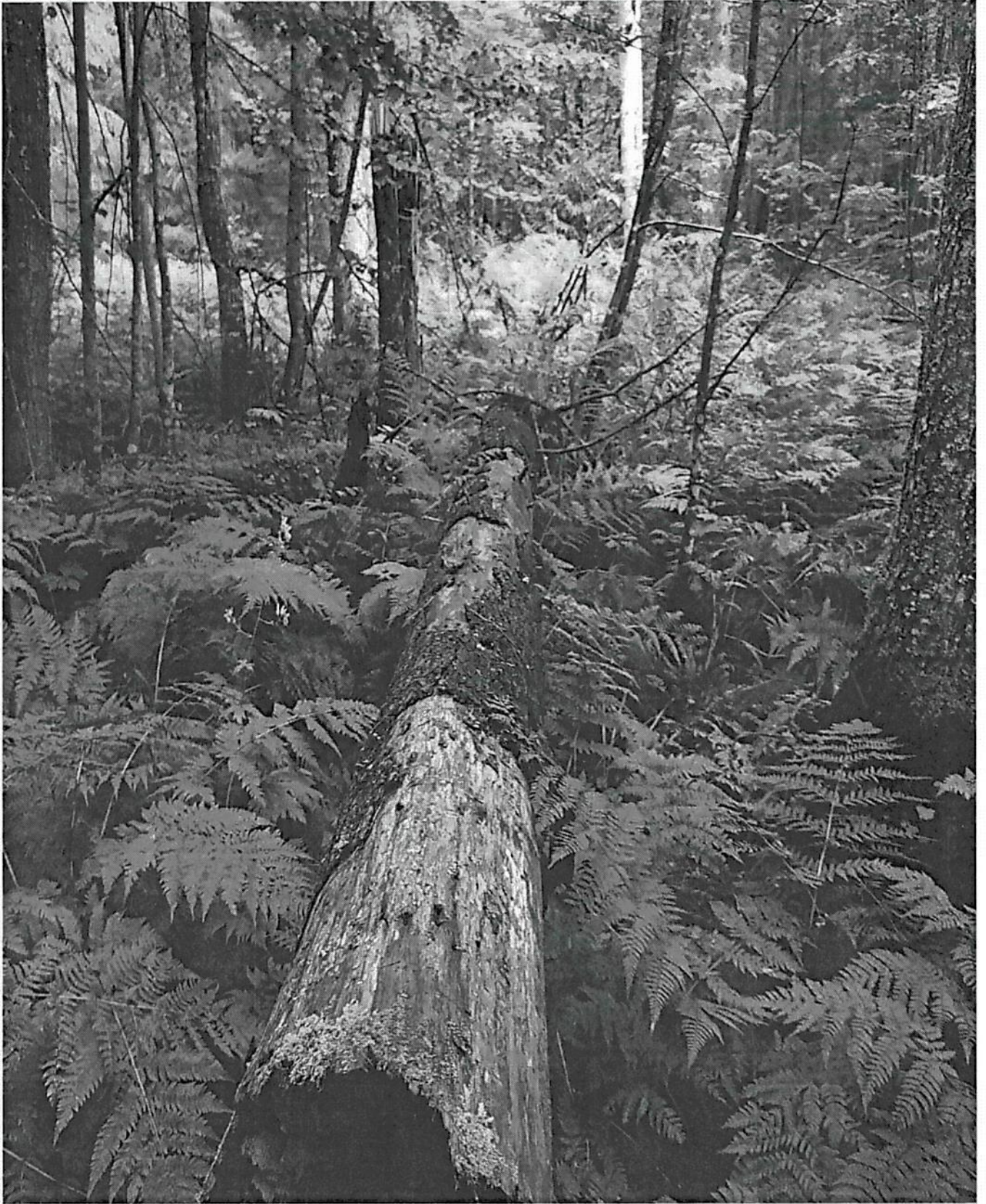
Дата: 22.07.2022 г.  
22-3  
Широта: 59,76778°  
Долгота: 50,73797°



Дата: 22.07.2022 г.  
22-3  
Широта: 59,77159°  
Долгота: 50,74067°



Дата: 22.07.2022 г.  
22-3  
Широта: 59,77414°  
Долгота: 50,74258°



Дата: 22.07.2022 г.  
22-1  
Широта: 59,77520°  
Долгота: 50,72389°



Дата: 22.07.2022 г.  
22-1  
Широта: 59,77724°  
Долгота: 50,72035°



Дата: 22.07.2022 г.  
22-1  
Широта: 5977807°  
Долгота: 50,71452°

Исполнитель работ по проведению лесопатологического обследования:

Фамилия, имя, отчество  
(при наличии)

Воробьев Дмитрий Владимирович

Подпись



№ выдела	Площадь выдела	Состав, вид леса	Высота	Диаметр	Класс	Группа	Тип леса	Полнота	Запас сырья, км³		Класс	Запас на выдел, км³				Хозяйственные мероприятия								
									на 1 га	общий на выдел		сухостоя (старого)	единич. дер.	Залесенность	ликвидация									
1	2	3	4	5	6	7	8	9	10	11	12	13	14	15	16	17	18	19	20	21	22	23	24	
26	5.5	5Б2ОС1ИВД2Е	1	8	5Б	20	8	8	2	2	3	4	0.8	50	275	138	1	139	21	22	23	24		
					2 ОС							В3				55								
					1 ИВД											28								
					2 Е	35										55								
		Единичные деревья	9	16	10 Е	65	16	14						10			1							
		10Е																						
		подлесок: Р ШП МЛ Густой																						
		Особенности: Состав неоднородный, Полнота неравномерная																						
27	13.9	4Е2ПЗБ1ОС	1	24	4 Е	120	24	28	6	6	3	4	0.5	210	2919	1168	2	139	2	21	22	23	24	
					2 П	23	26									584	3							
					3 Б	100	24	28								876	2							
					1 ОС	25	32									292	3							
		подрот: 7ЕЗП; (30); 2.5 м; 3.5 тыс.шт/га																						
		Особенности: Состав неоднородный, Полнота неравномерная, Насажения разновозрастные																						
28	2.1	8Б2Е	1	15	8 Б	45	15	14	5	4	3	4	0.7	100	210	168	2	10	2	21	22	23	24	
					2 Е	55	14	14								42	1							
		Единичные деревья	9	17	10 Е	70	17	16						10			1							
		10Е																						
		подлесок: Р Густой																						
		Особенности: Состав неоднородный, Полнота неравномерная, Насажения разновозрастные																						
29	45.8	5Б2ОС1ИВД2Е	1	12	5Б	30	11	12	3	3	3	4	0.8	80	3664	1832	2							
					2 ОС											733	3							
					1 ИВД											366	3							
					2 Е	45	12	12								733	1							
		Единичные деревья	9	17	10 Е	70	17	16						10			1							
		10Е																						
		подлесок: Р Густой																						
		Особенности: Состав неоднородный, Полнота неравномерная, Насажения разновозрастные																						
30	10.2	5Б2ОС1ИВД2Е	1	8	5Б	20	8	8	2	2	3	4	0.8	50	510	255	1							
					2 ОС											102								
					1 ИВД											51								
					2 Е	35										102								
		Единичные деревья	9	16	10 Е	65	16	14						10			1							
		10Е																						
		подлесок: Р Густой																						

**КОПИЯ ВЕРНА**

Начальник №  
Спасского л-ва  
*В.А. Сидоров*



№ выдела	Площадь	Состав леса	Высота	Элемент леса	Возраст	Высота	Диаметр	Класс	Группа	Бонитет	Тип леса	Полнота	Запас сырья, кмб			Класс	Запас на выделе, кмб			Хозяйственные мероприятия			
													на I га	общий на выдел	в т.ч. по состав. породам		сухостоя (старого)	редлин. единич. дер.	Захламленность общая ликвида		с	то-варности	и
1	2	3	4	5	6	7	8	9	10	11	12	13	14	15	16	17	18	19	20	21	22	23	24

11 5.3 5БЗС2Е+ИВД 1 8 5Б 20 8 8 2 2 3 4 0.8 50 265 132 80 53  
 3 ОС  
 2 Е  
 ИВД

Единичные деревья 9 16 10Е 65 16 16 10 53

подлесок: Р Средний

12 4.3 7Б2ОС1Е 1 8 7Б 20 8 8 2 2 3 4 0.8 50 215 150 43 22  
 2 ОС  
 1 Е

Единичные деревья 9 16 10Е 65 16 16 10 43

подлесок: Р МЛ Густой

Особенности: Состав неоднородный, выявлено ОЗУ "Берегозащитные участки лесов", правовой режим на данном лесотаксационном выделе устанавливается в соответствии со ст.107 ЛК РФ, прибрежная защитная полоса

13 27.5 7Б2ОС1Е 1 8 7Б 20 8 8 2 2 3 4 0.8 50 1375 962 275 138  
 2 ОС  
 1 Е

Единичные деревья 9 16 10Е 65 16 16 10 275

подлесок: Р Густой

Особенности: Состав неоднородный

14 27.9 4Е1П2Е2Б1ОС 1 23 4Е 120 24 28 6 6 3 4 0.4 160 4464 1786 2 279 446 3 893 1 893 2 446 3  
 1 П  
 2 Е  
 2 Б  
 1 ОС

подрост: 7Е3П; (35); 3 м, 3.5 тыс.шт/га

Особенности: Состав неоднородный, Полнота неравномерная, Насажения разновозрастные

15 2.4 7Е2Б1ОС 1 10 7Е 35 10 10 2 2 3 4 0.4 50 120 84 24 24 12  
 2 Б  
 1 ОС

подлесок: Р ШП Густой

Особенности: Состав неоднородный, Полнота неравномерная, Насажения разновозрастные, выявлено ОЗУ "Берегозащитные участки лесов", правовой режим на данном лесотаксационном выделе устанавливается в соответствии со ст.107 ЛК РФ, прибрежная защитная полоса

**КОПИЯ ВЕРНА**

Начальник  
 Синегорского л-ва  




№ выдела	Площадь	Состав леса, подлесок, рельеф, особенности выдела. Отметка о порослевом пророс. Наименование катерий пещалес. земель. Хар. лесных культур.	Ярота	Высота	Элемент леса	Возраст	Высота ота	Диаметр	Класс	Группа	Бонитет	Тип леса	Полнота	Запас сырораст. леса, кмб			Запас на выделе, кмб			Хозяйственные мероприятия				
														на 1 га	общий на выдел	в т.ч. по состав. породам	сухостоя (старого)	редини	едиич. дер		Захламленность	общая	ликвид	
1	2	3	4	5	6	7	8	9	10	11	12	13	14	15	16	17	18	19	20	21	22	23	24	
8	78	3ЕП2Е3Б1ОС+Е	1	22	3Е	120	22	24	6	6	3	Ч	0.6	220	17160	5148	1	390	20	21	22	23	780	
					1П		22	26				В3				1716	2							
					2Е	80	21	22								3432	1							
					3Б		23	24								5148	2							
					1ОС		24	28								1716	3							
					Е	45																		

подрост: 6Б4П; (30); 2.5 м; 2.5 тыс.шт/га подлесок: Р МЛ Редкий  
 Особенности: Состав неоднородный, Полнота неравномерная, Насаждения разновозрастные, участки лесов специального назначения  
 Селекционная оценка: Нормальные

подрост: 10Е; (20); 1.5 м; 3 тыс.шт/га подлесок: Р Редкий  
 9 14.1 5ОС4Б1Е 1 23 5ОС 65 24 26 7 2 К 0.8 280 3948 1974 3  
 4Б 23 22 1579 2  
 1Е 19 18 395 1

подрост: 10Е; (20); 1.5 м; 2 тыс.шт/га подлесок: Р МЛ Редкий  
 13 2.7 5Е1Е2Б2ОС 1 24 5Е 90 23 24 5 6 2 Ч 0.5 200 540 270 1 14  
 1Е 110 24 28 54 1  
 2Б 70 23 24 108 2  
 2ОС 70 25 32 108 3

подрост: 10Е; (20); 1.5 м; 2 тыс.шт/га подлесок: Р МЛ Редкий  
 14 18.3 5Б3ОС2Е 1 22 5Б 65 23 24 7 6 2 К 0.8 220 4026 2013 2  
 3ОС 24 28 1208 3  
 2Е 19 18 805 1

подрост: 10Е; (20); 1.5 м; 2 тыс.шт/га подлесок: Р МЛ Редкий  
 15 21.5 7ОС3Б+Е 1 23 7ОС 60 24 28 6 7 1 К 0.5 180 3870 2709 3  
 3Б 22 22 1161 2  
 Е

подрост: 10Е; (20); 2 м; 3 тыс.шт/га подлесок: Р Редкий  
 16 5 4Е2П2Б2ОС 1 21 4Е 85 20 24 5 6 3 Ч 0.6 200 1000 400 1  
 2П 20 22 200 2  
 2Б 65 22 22 200 2  
 2ОС 23 24 200 3

подрост: 8Е2П; (20); 1.5 м; 2 тыс.шт/га подлесок: Р МЛ Редкий  
 Особенности: Состав неоднородный, Полнота неравномерная, Насаждения разновозрастные  
 Селекционная оценка: Нормальные

Начальник № Синегорского л. л. с. о.  
 Д. В. Савинов Р.Р.

КОПИЯ ВЕРНА



№ выдела	Площадь	Состав, подрост, подлесок, покров, почва, рельеф, особенности выдела. Отметка о порослевом проносе. Наименование категории нецелев. земель. Хар. лесных культур.	Ярус	Высота	Элемент леса	Возраст	Диаметр	Класс	Группа	Бонитет	Тип леса	Полнота	Запас сырья, ком			Запас на выделе, ком				Хозяйственные мероприятия			
													на I га	общий на выдел	в т.ч. по состав. породам	с	сухостоя (старого)	редки	едич. дер		Захламленность общая	ликвидация	
1	2	3	4	5	6	7	8	9	10	11	12	13	14	15	16	17	18	19	20	21	22	23	24

237

237

237

237

237

237

237

237

237

237

237

237

237

237

237

237

237

237

237

237

237

237

237

237

237

237

237

237

237

237

237

237

237

237

237

237

237

237

237

237

237

237

237

237

237

237

подрост: 7ЕЗП; (25); 2 м; 3 тыс.шт/га подлесок: Р МЛ Густой

Особенности: Состав неоднородный, Полнота неравномерная, Насаждения разновозрастные

подрост: 7ЕЗП; (25); 2 м; 2.5 тыс.шт/га подлесок: Р МЛ Густой

Особенности: Состав неоднородный, Полнота неравномерная

подрост: 7ЕЗП; (25); 2 м; 3 тыс.шт/га подлесок: Р МЛ Густой

Особенности: Состав неоднородный, Полнота неравномерная, Насаждения разновозрастные

подрост: 7ЕЗП; (25); 2 м; 2.5 тыс.шт/га подлесок: Р МЛ Густой

Особенности: Состав неоднородный, Полнота неравномерная

подрост: 7ЕЗП; (25); 2 м; 3 тыс.шт/га подлесок: Р МЛ Густой

Особенности: Состав неоднородный, Полнота неравномерная, Насаждения разновозрастные

подрост: 7ЕЗП; (25); 2 м; 2.5 тыс.шт/га подлесок: Р МЛ Густой

Особенности: Состав неоднородный, Полнота неравномерная

подрост: 7ЕЗП; (25); 2 м; 3 тыс.шт/га подлесок: Р МЛ Густой

Особенности: Состав неоднородный, Полнота неравномерная, Насаждения разновозрастные

подрост: 7ЕЗП; (25); 2 м; 2.5 тыс.шт/га подлесок: Р МЛ Густой

Особенности: Состав неоднородный, Полнота неравномерная

подрост: 7ЕЗП; (25); 2 м; 3 тыс.шт/га подлесок: Р МЛ Густой

Особенности: Состав неоднородный, Полнота неравномерная, Насаждения разновозрастные

подрост: 7ЕЗП; (25); 2 м; 2.5 тыс.шт/га подлесок: Р МЛ Густой

Особенности: Состав неоднородный, Полнота неравномерная

подрост: 7ЕЗП; (25); 2 м; 3 тыс.шт/га подлесок: Р МЛ Густой

Особенности: Состав неоднородный, Полнота неравномерная, Насаждения разновозрастные

подрост: 7ЕЗП; (25); 2 м; 2.5 тыс.шт/га подлесок: Р МЛ Густой

Особенности: Состав неоднородный, Полнота неравномерная

подрост: 7ЕЗП; (25); 2 м; 3 тыс.шт/га подлесок: Р МЛ Густой

Особенности: Состав неоднородный, Полнота неравномерная, Насаждения разновозрастные

подрост: 7ЕЗП; (25); 2 м; 2.5 тыс.шт/га подлесок: Р МЛ Густой

Особенности: Состав неоднородный, Полнота неравномерная

подрост: 7ЕЗП; (25); 2 м; 3 тыс.шт/га подлесок: Р МЛ Густой

Особенности: Состав неоднородный, Полнота неравномерная, Насаждения разновозрастные

подрост: 7ЕЗП; (25); 2 м; 2.5 тыс.шт/га подлесок: Р МЛ Густой

Особенности: Состав неоднородный, Полнота неравномерная

подрост: 7ЕЗП; (25); 2 м; 3 тыс.шт/га подлесок: Р МЛ Густой

Особенности: Состав неоднородный, Полнота неравномерная, Насаждения разновозрастные

подрост: 7ЕЗП; (25); 2 м; 2.5 тыс.шт/га подлесок: Р МЛ Густой

Особенности: Состав неоднородный, Полнота неравномерная, Насаждения разновозрастные, выявлено ОЗУ "Берегозащитные участки лесов", правовой режим на данном лесотаксационном выделе устанавливается в соответствии со ст.107 ЛК РФ, прибрежная защитная полоса

КОПИЯ ВЕРНА

Начальник

Синегорское л-во

Директор ССЗС ДП

100

