

УТВЕРЖДАЮ:
И.о. министра лесного
хозяйства Кировской области
В. А. Загоскин
«25» ноября 2022 г.

АКТ
лесопатологического обследования № 84
лесных насаждений в Зуевское (лесничество)
Кировской области (субъект Российской Федерации)

Способ лесопатологического обследования: 1. Визуальный
2. Инструментальный

Место проведения

Участковое лесничество	Урочище (дача)	Квартал (кварталы)	Выдел (выделы)	Площадь выдела, га	Лесопатологический выдел	Площадь лесопатологического выдела, га
Зуевское		11	20	2,7	1	0,12

Лесопатологическое обследование проведено на общей площади 0,12 га

Кадастровый номер участка: _____
(для участков, предоставленных в постоянное (бессрочное) пользование, аренду)

Документ о праве пользования:

(тип документа о праве пользования, дата, номер, вид разрешенного использования лесов)

2. Инструментальное (детальное) обследование лесных насаждений

2.1. Лесничество Зуевское Участковое лесничество Зуевское

2.2. Урочище (дача) _____ квартал 11 выдел 20 лесопатологический выдел 1

Наличие ограничений или особенностей участка, влияющих на назначение СОМ: *в связи с наличием ветровальных и буреломных деревьев в обследованном насаждении существует угроза возникновения пожарной опасности в лесах*

(отметка о наличии ООПТ, ОЗУ, водоохраной зоны, радиоактивного загрязнения лесов, угрозы возникновения очагов вредных организмов или пожарной опасности в лесах).

2.3. Фактическая таксационная характеристика лесного насаждения соответствует (не соответствует) таксационному описанию (нужное подчеркнуть). Причины несоответствия: *давность лесоустройства, воздействия сильных ветров прошлых лет, повлекшие наклон и слом стволов деревьев, еловые деревья отработаны короедом – типографом.*

Ведомость насаждений с выявленными несоответствиями таксационным описаниям приведена в приложении 1 к Акту.

2.4. Состояние насаждений:

С нарушенной устойчивостью (средневзвешенная категория состояния $\geq 1,51 - \leq 4,5$) +

С утраченной устойчивостью (средневзвешенная категория состояния $\geq 4,5$)

Устойчивое (средневзвешенная категория состояния $\leq 1,5$)

2.5. Причины ослабления повреждения, средневзвешенная категория состояния:

Насаждение отработано короедом-типографом. В насаждении деревья в основном стоят: «старый сухостой» и «старый бурелом», СКС 3.9.

2.5.1. заселено (отработано) стволовыми вредителями

Вид вредителя	Порода	Встречаемость, % от запаса породы		Степень заселения лесного насаждения (слабая, средняя, сильная)
		заселённых деревьев	отработанных деревьев	
1	2	3	4	5
Короед-типограф	Е	-	17	-

2.5.2. повреждено огнем:

Вид пожара	Порода	Состояние корневых лап		Состояние корневой шейки		высушивание луба		Обугленность древесины более 1/3 высоты ствола	
		Процент поврежденных огнём корней	Процент деревьев с данным повреждением	Обугленность древесины корневой шейки по окружности (1/4; 2/4; 3/4; более 3/4)	Процент деревьев с данным повреждением	по окружности ствола (1/4; 2/4; 3/4; более 3/4)	Процент деревьев с данным повреждением	по окружности и ствола (менее 1/2; более 1/2)	Процент деревьев с данным повреждением
1	2	3	4	5	6	7	8	9	10

2.5.3. заражено болезнями:

Болезнь/ возбудитель	Порода	Встречаемость (% заражённых деревьев)	Степень поражения лесного насаждения (слабая, средняя, сильная)
1	2	3	4

2.6. Выборке подлежит 70 % деревьев (указывается общий % запаса деревьев, подлежащий рубке, от общего запаса насаждения), в том числе:

Без признаков ослабления 20 % (причины назначения) _;

Ослабленных 4 % (причины назначения) _____;

Сильно ослабленных 6 % (причины назначения) _____;

Усыхающих _____ % (причины назначения) _ наличие плодовых тел осинового трутовика;

Свежего сухостоя 6 %, Старого сухостоя 19 %,

Свежего ветровала 21 %, Старого ветровала _____ %,

Свежего бурелома 3 %, Старого бурелома 21 . %,

2.7. Полнота лесного насаждения после уборки деревьев, подлежащих рубке, составит **0,2**

2.8. Критическая полнота для данной категории лесных насаждений и преобладающей породы составляет: **0,5**

ЗАКЛЮЧЕНИЕ

С целью предотвращения негативных процессов или ущерба от их воздействия назначено:

рекомендуется произвести санитарно-оздоровительные мероприятия в виде сплошной санитарной рубки, так как после уборки поврежденных деревьев полнота снизится ниже критической.

Выбираемый запас – 29,8 м3

Участковое лесничество	Урочище (дача)	Квартал	Выдел	Площадь выдела, га	Лесопатологический выдел	Площадь лесопатологического выдела, га	Вид мероприятия	Площадь мероприятия, га	породы	Доля выбираемой дрессины по запасу, %	Рекомендуемый срок проведения мероприятия
1	2	3	4	5	6	7	8	9	10	11	12
Зуевское		11	20	2,7	1	0,12	ССР	0,12	Е, Б	100,0	2022-24 гг.

Ведомость временной пробной площади и абрис участка прилагаются (приложение 2 и 3 к акту)

Рекомендации по проведению мероприятий, не относящихся к мероприятиям по предупреждению распространения вредных организмов.

Меры по обеспечению возобновления: естественное лесовосстановление вследствие природных процессов (зарастивание).

Дата проведения обследования: 25.08. 2022 года.

Дата составления документа 25.11.2022 года.

Исполнители работ по проведению лесопатологического обследования:

Лесничий Зуевского сельского участкового лесничества
КОГКУ "Кировлесцентр" Рылова И.В.



Приложение 2
к акту лесопатологического обследования

Временная пробная площадь №

1.1. Субъект Российской Федерации _____ Кировская обл. _____ Зуевское _____ Лесничество
 Участковое лесничество _____ Зуевское _____ Урочище (дача) _____
 Квартал _____ 11 _____ Выдел _____ 20 _____ Площадь выдела _____ 0,12 _____ га
 Лесопатологический выдел _____ 1 _____ Площадь лесопатологического выдела _____ 0,12 _____ га

1.2. Метод перече́та:

сплошной, ленты пере́чета, круговые площадки постоянного радиуса, реласкопические площадки (нужное подчеркнуть)
 Количество лент площадок _____ 1 _____ шт Размеры площадок (длина ширина радиус) _____ м
 Размер временной пробной площади: _____ 0,12 _____ га

1.3. Фактическая таксационная характеристика насаждения:

Состав _____ 9Е1Б _____ 104 лет; тип леса _____ КСЗ _____ полнота _____ 0,7 _____
 бонитет _____ 2 _____ запас на 1 га _____ 248 _____ кбм возобновление _____ отсутствует _____

1.4. Номер очага вредных организмов _____

Тип очага вредных организмов: эпизодический, хронический (нужное подчеркнуть)

Фаза развития очага вредных организмов: начальная, нарастания численности, собственно вспышка, кризис (нужное подчеркнуть).

1.5. Причина ослабления, повреждения насаждения и время:

короед-типограф 2018 год (343)

Состояние насаждения:

Средневзвешенная категория состояния насаждения:

_____ 3,9 _____

в том числе по породам:

Сосна	_____ :	состояние насаждения:	_____ здоровое _____
Ель	_____ 4,03 _____ :	состояние насаждения:	_____ усыхающее _____
Береза	_____ 2,89 _____ :	состояние насаждения:	_____ сильно ослабленное _____
Осина	_____ :	состояние насаждения:	_____ здоровое _____
Липа	_____ - _____ :	состояние насаждения:	_____ - _____
Ольха Ч.	_____ - _____ :	состояние насаждения:	_____ - _____

Общий отпад: _____ 173 _____ м3/га; _____ 70 _____ %

1.6. Назначенные мероприятия: _____ Исходя из фактического санитарного и лесопатологического состояния насаждения, на данном участке леса требуется назначение _____ ССР (сплошной санитарной рубки) (511) _____
 лесохозяйственные части зеленых зон.

Исполнитель работ по проведению лесопатологического обследования:

Ф.И.О. _____ Рылова И.В. _____ Подпись _____ 

Дата составления документа _____ 25.11.2022 _____

ВЕДОМОСТЬ ПЕРЕЧЕТА ДЕРЕВЬЕВ

Порода: **Сосна** **средневзвешенная категория состояния** **II** **разряд высот**

Ступени толщины см	количество деревьев по категориям состояния, шт																Всего		
	1		2		3		4		5		5 (а,б,в)			5 (г,д,е)			шт.	куб.м.	в том числе подлежат рубке, %
	НЗ	З	НЗ	З	НЗ	З	НЗ	З	НЗ	З	НЗ	З	О	НЗ	З	О			
1	2	3	4	5	6	7	8	9	10	11	12	13	14	15	16	17	18	19	
8																			
12																			
16																			
20																			
24																			
28																			
32																			
36																			
40																			
44																			
48																			
52																			
56																			
60																			
64																			
итого, шт																			
итого, куб. м																			
Итого, %	#####	#####	#####	###	####	###	####	###	####	###	####	###	####	###	####	#####			

Причины назначения в рубку деревьев категорий состояния

1. после рубки поврежденных деревьев полнота снизится ниже критической
2. деревья хвойных пород (п.42 Приказа Минприроды №912 от 09.11.2020)
3. поражение стволовыми гнилями, заселение стволовыми вредителями (п.42 Приказа Минприроды №912 от 09.11.2020)

Порода: **Ель** **средневзвешенная категория состояния** **4,03** **II** **разряд высот**

Ступени толщины см	количество деревьев по категориям состояния, шт																Всего			
	1		2		3		4		5		5 (а,б,в)			5 (г,д,е)			шт.	куб.м.	в том числе подлежат рубке, %	
	НЗ	З	НЗ	З	НЗ	З	НЗ	З	НЗ	З	НЗ	З	О	НЗ	З	О				
1	2	3	4	5	6	7	8	9	10	11	12	13	14	15	16	17	18	19		
8																				
12																				
16																				
20																				
24	1				1								3			2	7	3,5	71	
28	4															3	7	5,2	43	
32	1				1						1	1				1	5	5,1	60	
36	1												1			1	3	4,1	67	
40													1			3	4	6,9	100	
44																				
48																	1	1	2,6	100
52																				
56																				
60																				
64																				
итого, шт	7				2						1	6				11	54			
итого, куб. м	5,8				1,5						1,0	5,6				13,4	27,3		73	
Итого, %	21				6						4	20				49				

Причины назначения в рубку деревьев категорий состояния

1. после рубки поврежденных деревьев полнота снизится ниже критической
2. деревья хвойных пород (п.42 Приказа Минприроды №912 от 09.11.2020)
3. поражение стволовыми гнилями, заселение стволовыми вредителями (п.42 Приказа Минприроды №912 от 09.11.2020)

Порода: **Береза** средневзвешенная категория состояния **2.89** разряд высот **III**

Ступени толщины см	количество деревьев по категориям состояния, шт															Всего			
	1		2		3		4		5		5 (а,б,в)			5 (г,д,е)			шт.	куб.м.	в том числе подлежат рубке, %
	НЗ	З	НЗ	З	НЗ	З	НЗ	З	НЗ	З	НЗ	З	О	НЗ	З	О			
8																			
12																			
16					1												1	0,2	
20	1		1														2	0,5	
24																			
28																			
32											1						1	0,8	100
36			1														1	1,0	
40																			
44																			
48																			
52																			
56																			
60																			
64																			
итого, шт	1		2		1						1						5	2,5	31
итого, куб. м	0,3		1,3		0,2						0,8								
Итого, %	11		52		6						31								

Причины назначения в рубку деревьев категорий состояния

1. после рубки поврежденных деревьев полнота снизится ниже критической
2. деревья хвойных пород (п.42 Приказа Минприроды №912 от 09.11.2020)
3. поражение стволовыми гнилями, заселение стволовыми вредителями (п.42 Приказа Минприроды №912 от 09.11.2020)

Порода: **Осина** средневзвешенная категория состояния разряд высот **II**

Ступени толщины см	количество деревьев по категориям состояния, шт															Всего			
	1		2		3		4		5		5 (а,б,в)			5 (г,д,е)			шт.	куб.м.	в том числе подлежат рубке, %
	НЗ	З	НЗ	З	НЗ	З	НЗ	З	НЗ	З	НЗ	З	О	НЗ	З	О			
8																			
12																			
16																			
20																			
24																			
28																			
32																			
36																			
40																			
44																			
48																			
52																			
56																			
60																			
64																			
итого, шт																			
итого, куб. м																			
Итого, %	#####	#####	#####	###	####	###	####	###	####	###	####	###	####	###	####	#####			

По насаждению: П 9 Е 1 Б Ос		средневзвешенная категория состояния 3,9															Всего			
Ступени толщины см	количество деревьев по категориям состояния, шт															шт.	в том числе подлежат рубке %			
	1		2		3		4		5		5 (а,б,в)			5 (г,д,е)						
	НЗ	З	НЗ	З	НЗ	З	НЗ	З	НЗ	З	НЗ	З	О	НЗ	З	О	18	19		
1	2	3																		
8																				
12																				
16					1												1	0,2		
20	1		1														2	0,5		
24	1				1								3				7	3,5	71	
28	4															3	7	5,2	43	
32	1				1								2	1			6	5,9	67	
36	1		1										1				4	5,1	50	
40													1				4	6,9	100	
44																				
48																1	1	2,6	100	
52																				
56																				
60																				
64																				
Итого, шт	8		2		3								2	6			11	32	29,8	
Итого, куб. м	6,1		1,3		1,7								1,8	5,6			13,4			70
Итого, % от	20		4		6								6	19			45			

Условные обозначения: Н-не заселено (не поражено, не повреждено), З- заселено стволовыми вредителями (поражено болезнями, повреждено огнем), О- отработано вредителями.

Ведомость лесных участков с выявленными несоответствиями таксационным описаниям

Субъект Российской Федерации Кировская область Лесничество Зуевское Участковое лесничество Зуевское Урочище (лесная дача)

1	2	3	4	5	6	7	8	9	10	11	12	13	14	15	16	17	18	19	Заложено пробных площадей	
																			количество	шт.
1998	11	20	2,7	защитные	Лесохозяйственные части зеленых зон	ОЗУ	ТО 1	1	0,12	3Е2Е2Ос2С 1Ос+Ос	Е Ос С	80 60 30	23 18 19	26 18 24	КС3	0,6	2	220	1	0,12
							Ф 1	1	0,12	Погибшее насаждение 9Е1Б	Е Б	104 84	24 20	28 20	КС3	0,7	2	75 173-сух.	1	0,12

Условные обозначения:

ТО - таксационные описания

Ф - фактическая характеристика лесного насаждения

Исполнитель работ по проведению лесопатологического обследования: ФИО Рылова И.В. Подпись



АБРИС

Приложение 3
к акту лесопатологического обследования

участка растроенных и погибших
насаждений, намеченных в
сплошную/ выборочную
санитарную рубку/ без
назначения

в квартале 11, выдел 20, на площади 0,12 га Зуевского лесничества, Зуевского
участкового лесничества, участок находится в свободной от аренды территории



Общая площадь: 0.12 га
Эксплуатационная площадь: 0.12 га
Масштаб: 1 : 1000

Выполнил: лесничий Зуевского сельского
участкового лесничества, КОГКУ
"Кировлесцентр" Рылова И.В.

Условные обозначения:
 Эксплуатационная
площадь

--- Линии перече́та

К Семенные куртины

№№	Направление	Румб	Длина, м
0 - 1	ЮВ	82°00'	29.0
1 - 2	СВ	4°00'	56.0

2 - 3	СЗ	64°55'	26.5
3 - 4	СВ	22°00'	36.1

4 - 5	ЮВ	65°05'	43.0
5 - 2	ЮЗ	47°02'	38.9

Условные обозначения:

участок, намечаемый в сплошную санитарную рубку/ выборочную санитарную рубку/

№ квартала	№ выдела	№ лесопатологического выдела	Размеры ленты (круговой площадки) перече́та					Координаты начала, конца и поворотных точек лент перече́та/ центров круговых площадок перече́та
			№ ленты (площадки)	Длина, м	Ширина, м	Радиус, м	Площадь, га	
11	20	1					0,12	

Пространственное размещение лесопатологических выделов

(включается в Акт при выделении лесопатологических выделов, для указания
Пространственного расположения поврежденных и погибших насаждений)

Номера точек	Координаты	Длина, м	Номера точек	Координаты	Длина, м
0	58° 41819900' 51° 18677500'	29,0	3	58° 41865900' 51° 18713100'	37,0
1	58° 41811500' 51° 18719600'	56,0	4	58° 41894800' 51° 18744000'	42,0
2	58° 41856400' 51° 18748000'	26,0	5	58° 41879300' 51° 18804800'	39,0

Исполнитель работ по проведению лесопатологического исследования:

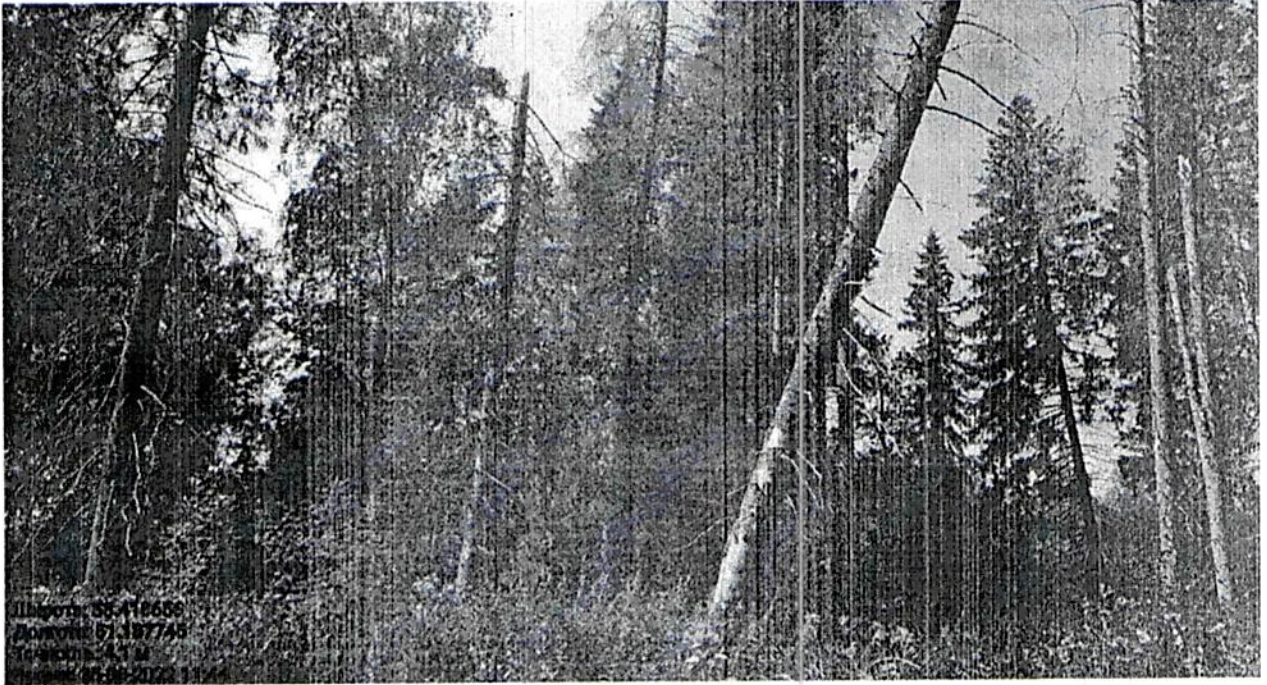
ФИО Рылова И.В. Подпись _____



Дата составления документа 25.11.2022 год.

Фотофиксация Зуевское участкового лесничества

квартал 11 выдел 20



квартал 11 выдел 20



Исполнитель работ по проведению лесопатологического обследования:

Лесничий Зуевского сельского участкового лесничества
КОГКУ «Кировлесцентр» Рылова И.В.

A handwritten signature in dark ink, appearing to be the initials 'IR' or similar, written over a horizontal line.

(подпись)

Дата составления документа 25.11.2022 г.

