

д.н. 06.06.24
д.н. 10.06.24

4233 4262.81

Адрес 16

Проект лесовосстановления на лесном участке № 2-1-1 / 2024 год

7 DKC

Лесовосстановление: искусственное (естественное, искусственное, комбинированное)
Субъект Российской Федерации: Кировская область
Лесной район: Южно-таежный район европейской части Российской Федерации

Характеристика местоположения лесного участка:

Лесничество: Дубровское
Участковое лесничество: Лабазининское
Урочище:

№ Квартала: 182
№ Выдела: 9

Площадь лесного участка, га: 3,2

(Исходные данные для проекта лесовосстановления: материалы обследования лесного участка при выборе способа лесовосстановления, план лесного участка, масштаб 1:10 000 прилагаются к проекту лесовосстановления)

Характеристика лесорастительных условий лесного участка:

Рельеф участка (уклон): ровный
Гидрологические условия (увлажнение): почвы влажные
Почва: сильно оподзоленная МЧ ВЗ

Характеристика площадей лесного участка:

вырубка 2023 года 6,4га
(вырубки, гарь, прогалины, иные не занятые лесными насаждениями или предназначенные для лесовосстановления земли)

Характеристика вырубки:

Количество пней, тыс. штук/га: 0,35

Характер и размещение оставленных деревьев и кустарников (куртины, полосы, групповое, равномерное):

Степень задернения почвы (слабая, средняя, сильная): средняя

Степень минерализации почвы (% от площади лесного участка): 5%

Состояние очистки от порубочных остатков и валежника (захламленность, МЗ): отсутствует (до 5 м.куб/га)

а) отсутствует (до 5 м3/га); б) слабая (5-20 м3/га); в) средняя (20-50 м3/га); г) сильная (более 50 м3/га).

Категория доступности для техники: доступная

- а) доступная;
- б) требуется узкополосная расчистка без корчевки пней;
- в) требуется узкополосная расчистка;
- г) требуется широкополосная расчистка с корчевкой пней.

Характеристика имеющихся подроста и молодняка лесных древесных пород:

Нет подроста и молодняка

Проектируемый способ лесовосстановления:

искусственное лесовосстановление

(естественное лесовосстановление, искусственное лесовосстановление, комбинированное лесовосстановление (посев, посадка))

Обоснование проектируемого способа лесовосстановления основных лесных древесных пород восстанавливаемых лесов с учетом особенностей производства работ в различных категориях защитных лесов и особо защитных участках лесов (для лесных участков, предназначенных для проведения лесовосстановления, на которых лесовосстановительные мероприятия осуществляются лицами, указанными в подпункте "а" пункта 6 Правил, государственными (муниципальными) учреждениями, указанными в подпункте "б" пункта 6 Правил)

недостаточность сохраненного подроста

Сроки и технологии (методы) выполнения работ по лесовосстановлению (для лесных участков, предназначенных для проведения лесовосстановления, на которых лесовосстановительные мероприятия осуществляются лицами, указанными в подпункте "а" пункта 6 Правил, государственными (муниципальными) учреждениями, указанными в подпункте "б" пункта 6 Правил)

Частичная обработка почвы бороздами (прямолинейные или с плавным искривлением) глубиной до 20 см трактором ТДТ-55 с плугом ПКЛ-70 весна 2024г., посадка семян под меч Колесова, расстояние между рядами 4-6 м, в рядах 0,5-1,0м весна 2024г.

Сроки и технологии (методы) выполнения работ по агротехническим уходам (для лесных участков, предназначенных для проведения лесовосстановления, на которых лесовосстановительные мероприятия осуществляются лицами, указанными в подпункте "а" пункта 6 Правил, государственными (муниципальными) учреждениями, указанными в подпункте "б" пункта 6 Правил)

1й год: оправка культур от завала травой и почвой, заноса песком, размыва почвы, выжимания морозом - однократно, удаление травянистой и древесной нежелательной растительности - однократно; 2й год: удаление травянистой и древесной нежелательной растительности двукратно, 3й год: удаление травянистой и древесной нежелательной растительности - двукратно. дополнение лесных культур - однократно в случае приживаемости менее 85% от проектируемой

Сроки и технологии (методы) выполнения работ по лесоводственным уходам (для лесных участков, предназначенных для проведения лесовосстановления, на которых лесовосстановительные мероприятия осуществляются лицами, указанными в подпункте "а" пункта 6 Правил, государственными (муниципальными) учреждениями, указанными в подпункте "б" пункта 6 Правил)

по мере необходимости

Требования к используемому для лесовосстановления посадочному (посевному) материалу:

Порода: Сосна

Вид посадочного материала (сеянцы, саженцы с открытой (закрытой) корневой системой, селекционная категория происхождения семян, лесосеменной район): сеянцы с открытой корневой системой

Возраст, лет: 1-2

Высота, см: не менее 12

Диаметр корневой шейки, мм: не менее 2,5 мм.

Характеристика посевного материала:

Порода:

Класс качества семян:

Селекционная категория:

Место происхождения (лесосеменной район):

Требования к молоднякам, площади которых подлежат отнесению к землям, на которых расположены леса, для признания работ по лесовосстановлению завершенными (для лесных участков, предназначенных для проведения лесовосстановления, на которых лесовосстановительные мероприятия осуществляются лицами, указанными в подпункте "а" пункта 6 Правил, государственными (муниципальными) учреждениями, указанными в подпункте "б" пункта 6 Правил):

Порода: Сосна

Возраст, лет: 7

Количество деревьев основных лесных древесных пород, тыс. штук/га: 2

Средняя высота, м: 1,1

Объем работ по лесовосстановлению (площадь лесовосстановления, га) (для лесных участков, предназначенных для проведения лесовосстановления, на которых лесовосстановительные мероприятия осуществляются лицами, указанными в подпункте "а" пункта 6 Правил, государственными (муниципальными) учреждениями, указанными в подпункте "б" пункта 6 Правил)

3,2

Проектируемый объем работ по лесовосстановлению (для лесных участков, предназначенных для проведения лесовосстановления, на которых лесовосстановительные мероприятия осуществляются лицами, указанными в подпункте "а" пункта 6 Правил, государственными (муниципальными) учреждениями, указанными в подпункте "б" пункта 6 Правил):

площадь лесовосстановления, га: 3,2

количество жизнеспособных растений основных лесных древесных пород, тыс.штук /га: 3

количество жизнеспособных растений основных лесных древесных пород на всей площади,
Тыс. штук: 9,6

Исполнитель работ по лесовосстановлению:



менеджер по лесному фонду

Наумов Александр Владимирович
(Фамилия, имя, отчество -
последнее при наличии)

Должность (При наличии) Подпись

25.04.2024

Число, месяц, год

СОГЛАСОВАНО:

Начальник лесного отдела Дубровского
Наименование лесничества
 министерства лесного хозяйства Кировской области
 Морозова Т.Н.
Фамилия И.О. Дата (ДД.ММ.ГГ)

**ПРОЕКТ
 ИСКУССТВЕННОГО ЛЕСОВОССТАНОВЛЕНИЯ**

на весну сезон 20 24 года

Наименование арендатора: ООО ПКП "Алмис"
 Договор аренды лесного участка от 10.11.2017 дата № 6-16 номер договора

Лесничество Дубровское Участковое лесничество Лабазинское

Номер квартала 182 Номер выдела 9 Площадь 3,2 га

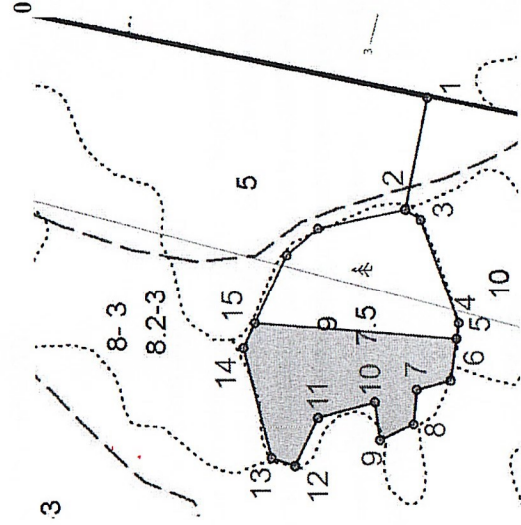
Целевое назначение лесов Эксплуатационные Категория защитности -
Эксплуатационные или защитные леса (для защитных лесов)

Главная порода сосна Сопутствующие породы -

Обоснование способа лесовосстановления отсутствие досточного количества подроста главных хозяйственных пород

Вид создания лесных культур посадка рядами

Абрис местоположения создания лесных культур Масштаб **1:10000**



Точки	Азимут, °	Промер линий, м	Географические координаты		Точки	Азимут, °	Промер линий, м	Географические координаты	
			Географическая долгота	Географическая широта				Географическая долгота	Географическая широта
0 - 1	176°	1900	51.66556	58.99020	9 - 10	67°	50	51.65095	58.97411
1 - 2	266°	150	51.65877	58.97350	10 - 11	330°	80	51.65182	58.97416
2 - 3	198°	24	51.65621	58.97377	11 - 12	281°	70	51.65148	58.97486
3 - 4	234°	145	51.65598	58.97359	12 - 13	3°	33	51.65039	58.97514
4 - 5	263°	21	51.65360	58.97314	13 - 14	60°	148	51.65057	58.97542
5 - 6	263°	55	51.65324	58.97317	14 - 15	100°	36	51.65308	58.97575
6 - 7	330°	47	51.65229	58.97325	15 - 2	169°	272	51.65364	58.97561
7 - 8	260°	45	51.65209	58.97366					
8 - 9	320°	50	51.65131	58.97370					