

Данное 16

Г 250421-2: 237402
примет 21.04.25

OKC

Проект лесовосстановления на лесном участке № 2-ЛК 2025 6-16 / 2025 год

Лесовосстановление: Искусственное (естественное, искусственное, комбинированное)
Субъект Российской Федерации: Кировская область

Лесной район: Южно-таёжный район европейской части Российской Федерации

Характеристика местоположения лесного участка:

Лесничество: Дубровское, Кировская область, (Земли лесного фонда)

Участковое лесничество: Лабазинское, Дубровское, Кировская область

Урочище:

№ Квартала: 84

№ Выдела: Номер объекта: 2, выдел: 8 (5.7 га.)

Площадь лесного участка, га: 5.7

(исходные данные для проекта лесовосстановления: материалы обследования лесного участка при выборе способа лесовосстановления, план лесного участка, масштаб 1:10 000 прилагаются к проекту лесовосстановления)

Характеристика лесорастительных условий лесного участка:

Рельеф участка (уклон): Равнинный

Гидрологические условия (увлажнение): почвы свежие

Почва: суглинок МБ В2

Характеристика площадей лесного участка:

вырубка 2024 года 8,9га

(вырубки, гари, прогалы, иные не занятые лесными насаждениями или предназначенные для лесовосстановления земли)

Характеристика вырубки:

Количество пней, тыс. штук/га: 0.3

Характер и размещение оставленных деревьев и кустарников (куртины, полосы, групповое, равномерное): Отсутствуют

Степень задернения почвы (слабая, средняя, сильная): Средняя

Степень минерализации почвы (% от площади лесного участка): 5%

Состояние очистки от порубочных остатков и валежника (захламленность, м3): отсутствует (до 5 м3/га)

а) отсутствует (до 5 м3/га); б) слабая (5-20 м3/га); в) средняя (20-50 м3/га); г) сильная (более 50 м3/га).

Категория доступности для техники: Доступная

- а) доступная;
- б) требуется узкополосная расчистка без корчевки пней;
- в) требуется узкополосная расчистка;
- г) требуется широкополосная расчистка с корчевкой пней.

Характеристика имеющихся подроста и молодняка лесных древесных пород:

Нет подроста и молодняка

Проектируемый способ лесовосстановления:

Искусственное лесовосстановление

(естественное лесовосстановление, искусственное лесовосстановление, комбинированное лесовосстановление (посев, посадка)

Обоснование проектируемого способа лесовосстановления основных лесных древесных пород восстанавливаемых лесов с учетом особенностей производства работ в различных категориях защитных лесов и особо защитных участках лесов (для лесных участков, предназначенных для проведения лесовосстановления, на которых лесовосстановительные мероприятия осуществляются лицами, указанными в подпункте "а" пункта 6 Правил, государственными (муниципальными) учреждениями, указанными в подпункте "б" пункта 6 Правил)

недостаточность подроста хозяйственно ценных пород

Сроки и технологии (методы) выполнения работ по лесовосстановлению (для лесных участков, предназначенных для проведения лесовосстановления, на которых лесовосстановительные мероприятия осуществляются лицами, указанными в подпункте "а" пункта 6 Правил, государственными (муниципальными) учреждениями, указанными в подпункте "б" пункта 6 Правил)

Частичная обработка почвы бороздами (прямолинейные или с плавным искривлением) глубиной до 20 см трактором ТДТ-55 с плугом ПКЛ-70 весна-осень 2025г., посадка семян под меч Колосова, расстояние между рядами 4-7 м, в рядах 0,5-0,7м весна-осень 2025г.

Сроки и технологии (методы) выполнения работ по агротехническим уходам (для лесных участков, предназначенных для проведения лесовосстановления, на которых лесовосстановительные мероприятия осуществляются лицами, указанными в подпункте "а" пункта 6 Правил, государственными (муниципальными) учреждениями, указанными в подпункте "б" пункта 6 Правил)

1й год: опровка культур от завала травой и почвой, заноса песком, размыва почвы, выжимания морозом - однократно, удаление травянистой и древесной нежелательной растительности - однократно; 2й год: удаление травянистой и древесной нежелательной растительности двукратно, 3й год: удаление травянистой и древесной нежелательной растительности - двукратно. Дополнение лесных культур - однократно в случае приживаемости менее 85% от проектируемой

Сроки и технологии (методы) выполнения работ по лесоводственным уходам (для лесных участков, предназначенных для проведения лесовосстановления, на которых лесовосстановительные мероприятия осуществляются лицами, указанными в подпункте "а" пункта 6 Правил, государственными (муниципальными) учреждениями, указанными в подпункте "б" пункта 6 Правил)
по мере необходимости

Требования к используемому для лесовосстановления посадочному (посевному) материалу:

Порода: Сосна

Вид посадочного материала (сеянцы, саженцы с открытой (закрытой) корневой системой, селекционная категория происхождения семян, лесосеменной район): сеянцы с открытой корневой системой

Возраст, лет: 2-3

Высота, см: 12

Диаметр корневой шейки, мм: 2.5

Характеристика посевного материала:

Требования к молоднякам, площади которых подлежат отнесению к землям, на которых расположены леса, для признания работ по лесовосстановлению завершенными (для лесных участков, предназначенных для проведения лесовосстановления, на которых лесовосстановительные мероприятия осуществляются лицами, указанными в подпункте "а" пункта 6 Правил, государственными (муниципальными) учреждениями, указанными в подпункте "б" пункта 6 Правил):

Порода: Сосна

Возраст, лет: 7

Количество деревьев основных лесных древесных пород, тыс. штук/га: 2

Средняя высота, м: 1.1

Объем работ по лесовосстановлению (площадь лесовосстановления, га) (для лесных участков, предназначенных для проведения лесовосстановления, на которых лесовосстановительные мероприятия осуществляются лицами, указанными в подпункте "а" пункта 6 Правил, государственными (муниципальными) учреждениями, указанными в подпункте "б" пункта 6 Правил)

5.7

Проектируемый объем работ по лесовосстановлению (для лесных участков, предназначенных для проведения лесовосстановления, на которых лесовосстановительные мероприятия осуществляются лицами, указанными в подпункте "а" пункта 6 Правил, государственными (муниципальными) учреждениями, указанными в подпункте "б" пункта 6 Правил):

площадь лесовосстановления, га: 5.7

количество жизнеспособных растений основных лесных древесных пород, тыс.штук /га: 3

количество жизнеспособных растений основных лесных древесных пород на всей площади, тыс. штук: 17.1

Исполнитель работ по лесовосстановлению:

**ДОКУМЕНТ ПОДПИСАН
ЭЛЕКТРОННОЙ ПОДПИСЬЮ**

Сертификат: 08 85 8D 00 18 B2 BC 8B 4A EB 1C FA 60 24 A0 9F
Владелец: Наумов Александро Владимирович

менеджер по лесному фонду
Должность (При наличии)

Действителен: с 29.10.2024 по 19.06.2039

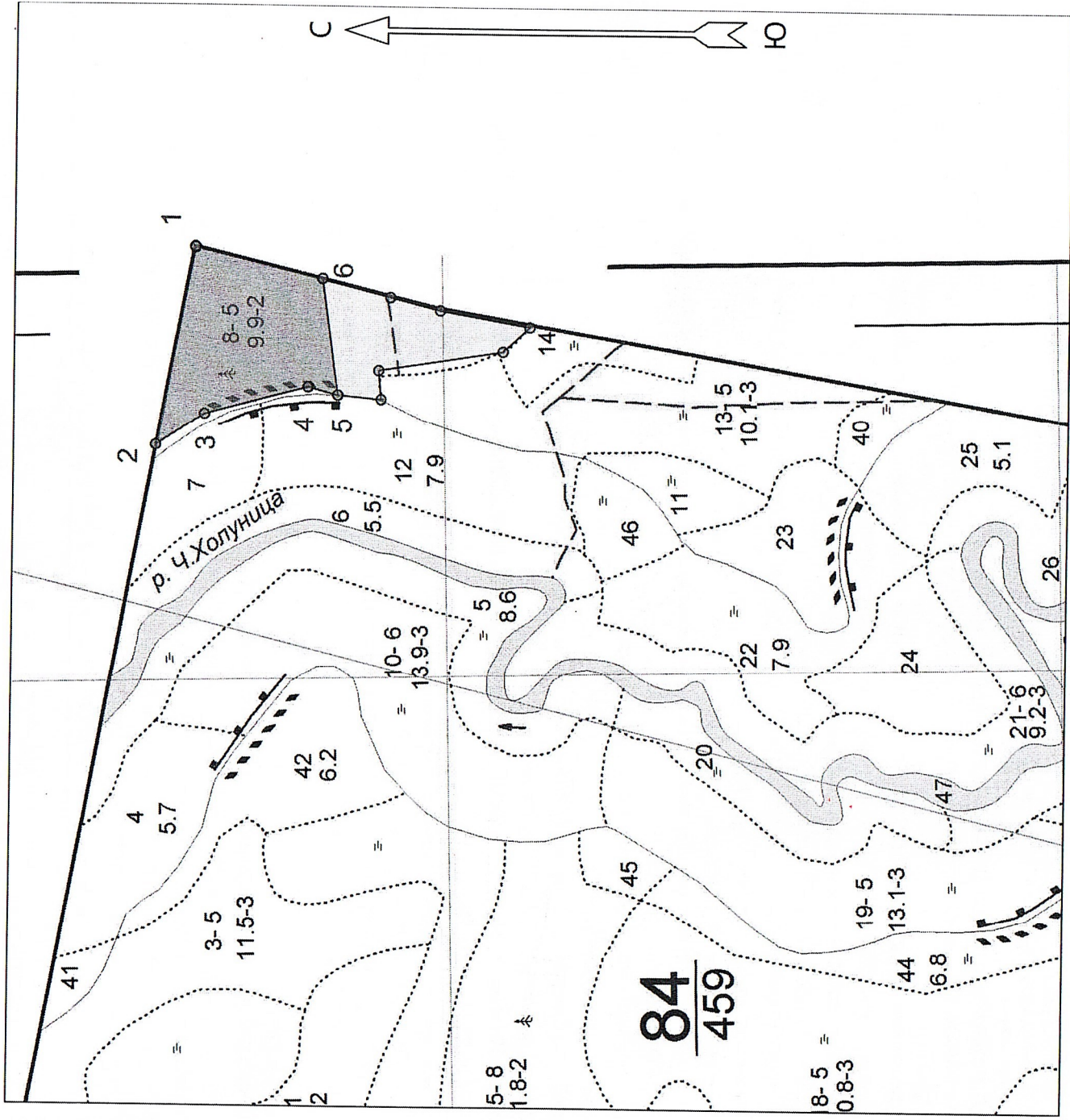
Наумов Александр Владимирович
(Фамилия, имя, отчество -
последнее при наличии)

Подпись

21-04-2025

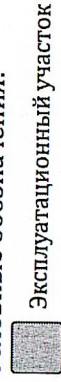
Число, месяц, год

АБРИС



Общая площадь: 5.70
 Эксплуатационная площадь: 5.70
 Масштаб: 1 : 10000

Условные обозначения:



№№№	Азимуты	Длина, м
1 - 2	266°	326
2 - 3	132°	94
3 - 4	150°	174
4 - 5	180°	50
5 - 6	67°	190
6 - 1	358°	212