

УТВЕРЖДАЮ:

И.о. министра лесного  
хозяйства Кировской области

А.А. Тетерин

«24» октября 2022 г

Акт  
лесопатологического обследования № 54

лесных насаждений Свечинского лесничества Кировской области

Способ лесопатологического обследования:

1. Визуальный

2. Инструментальный

Место проведения

Участковое лесничество	Урочище (лесная дача)	Квартал	Выдел	Площадь выдела, га	Лесопато- логический выдел	Площадь лесопатоло- гического выдела, га
Юмское		6	14	5,1	2	1,8
Юмское		6	15	18,0	2	4,3

Лесопатологическое обследование проведено на общей площади 6,1 га

Кадастровый номер участка:

(для участков, предоставленных в постоянное (бессрочное) пользование, аренду)

Документ о праве пользования:

(тип документа о праве пользования, дата, номер, вид разрешенного использования лесов)





Ведомость временной пробной площади и абрис участка прилагаются (приложение 2 и 3 к Акту).

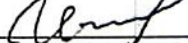
РЕКОМЕНДАЦИИ по проведению мероприятий, не относящихся к мероприятиям по предупреждению распространения вредных организмов.

После проведения СОМ провести обследование участка для определения способа лесовосстановления.

Дата проведения ЛПО 25.08.2022

Дата составления документа 07.10.2022

Исполнитель работ по проведению лесопатологического обследования:

Фамилия, имя и отчество Игитов Александр Михайлович Подпись 

Должность: Лесничий Вишкильского участкового лесничества Котельничского лесничества,

Организация: КОГКУ «Кировлесцентр» Телефон: +7 (953) 679-02-12, +7 (912) 701-18-49





Ведомость временной пробной площади и абрис участка прилагаются (приложение 2 и 3 к Акту).

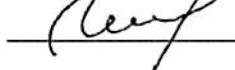
РЕКОМЕНДАЦИИ по проведению мероприятий, не относящихся к мероприятиям по предупреждению распространения вредных организмов.

После проведения СОМ провести обследование участка для определения способа лесовосстановления.

Дата проведения ЛПО 25.08.2022

Дата составления документа 07.10.2022

Исполнитель работ по проведению лесопатологического обследования:

Фамилия, имя и отчество Игитов Александр Михайлович Подпись 

Должность: Лесничий Вишкильского участкового лесничества Котельничского лесничества,

Организация: КОГКУ «Кировлесцентр» Телефон: +7 (953) 679-02-12

**Ведомость**  
участков леса с выявленными несоответствиями  
таксационным описаниям

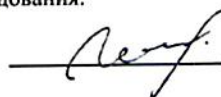
Субъект Российской Федерации Кировская область Лесничество Свечинское  
Участковое лесничество Юмское Урочище (дача) —

Год проведения лесоустройства	Номер квартала	Номер выдела	Площадь выдела, га	Целевое назначение лесов	Категория защитных лесов	ОЗУ	Источник данных	Номер лесопатологического	Площадь лесопатологического выдела, га	Таксационная характеристика лесного насаждения										Заложено пробных площадей			
										Состав	Порода	Возраст	Средняя высота, м	Средний диаметр, см	Тип леса	Полнота	Бонитет	Запас, м <sup>3</sup> /га	Количество, шт.	Площадь, га			
1	2	3	4	5	6	7	8	9	10	11	12	13	14	15	16	17	18	19	20	21			
2001	6	14	5,1	Защитные	Лесохозяйственные части зелёных зон	—	ТО	2	1,8	5С	С	70	18	22	ХДМ/В <sub>4</sub>	0,90	III	260					
										5Б	Б		19	20									
										Погибшее насаждение									ХДМ/В <sub>4</sub>	0,12	III	35	199 - сух.
										5С	С	70	18	22									
									5Б	Б		19	20										
2001	6	15	18,0	Защитные	Лесохозяйственные части зелёных зон	—	ТО	2	4,3	6С	С	70	28	28	МЧ/В <sub>3</sub>	0,90	Ia	400					
										4Б	Б		26	24									
										Погибшее насаждение									МЧ/В <sub>3</sub>	0,04	Ia	18	329 - сух.
										6С	С	70	28	28									
									4Б	Б		26	24										
										+Ос	Ос												
										+Е	Е												

Условные обозначения: ТО - таксационные описания; Ф - фактическая характеристика лесного насаждения

Исполнитель работ по проведению лесопатологического обследования:

Фамилия, имя и отчество (при наличии) Игитов А.М.

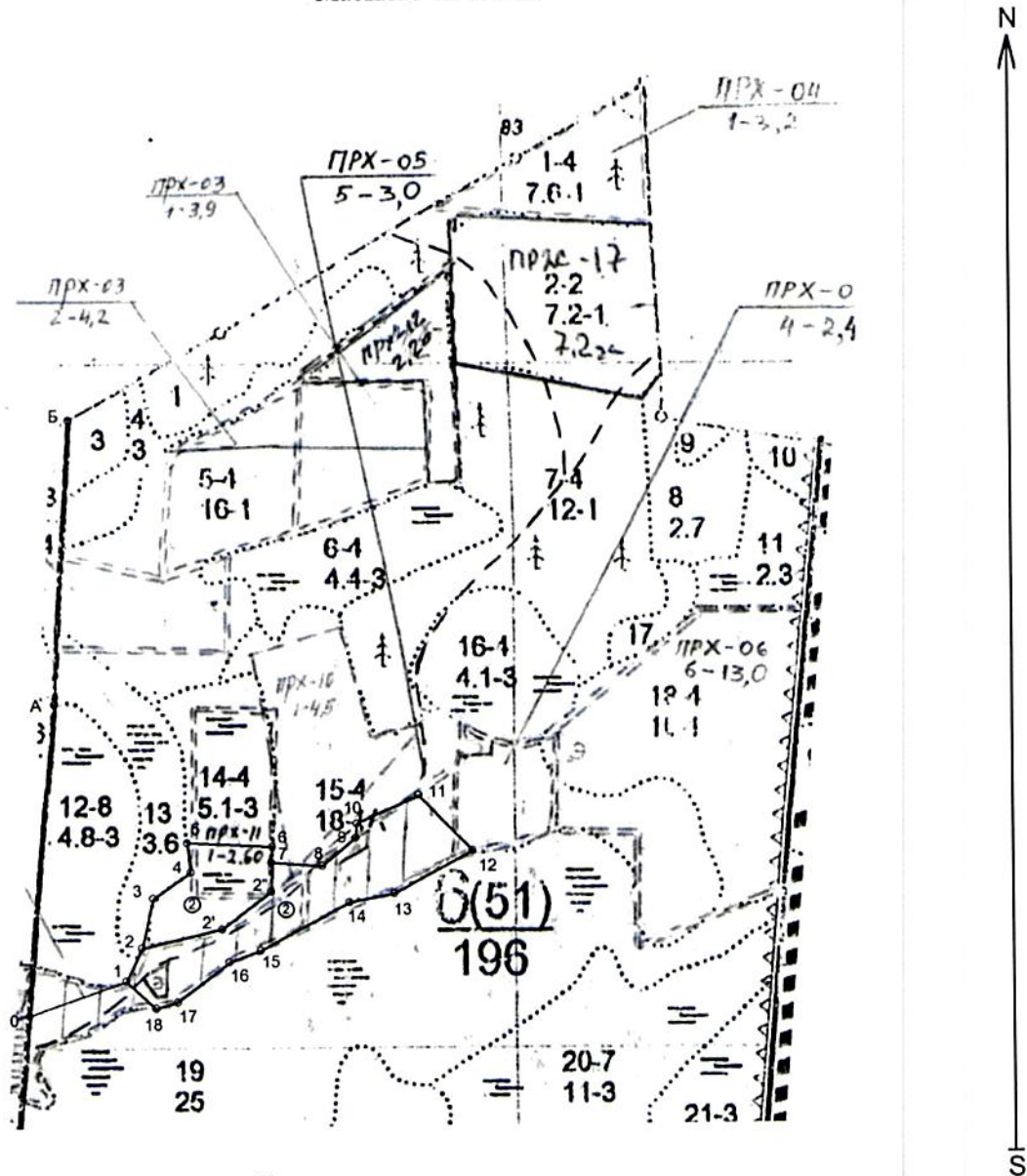



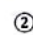


### АБРИС

погибших лесных насаждений, намечаемых в  
сплошную санитарную рубку  
в Свечинском лесничестве, Юмском участковом лесничестве  
урочище (даче) —, квартале 6, выделе (выделах) 14, 15,  
лесопатологическом выделе (выделах) 2, 2 на площади 6,1 га

Масштаб 1 : 10 000



Условные обозначения:  - границы назначенных СОМ, поворотные точки и их подписи  
 - номера лесопатологических выделов

N квартала	N выдела	N лесопатологического выдела	Размеры ленты (круговой площадки) перечета					Координаты начала, конца и поворотных точек лент перечета/ центров круговых площадок перечета
			N ленты (площадки)	длина, м	ширина, м	радиус, м	площадь, га	
6	14, 15	2, 2						

Пространственное размещение лесопатологических выделов

Номера точек	Координаты	Длина	Номера точек	Координаты	Длина
Б	N58.23215 E47.48965	417	9	N58.22649 E47.49639	22
А	N58.22842 E47.48898	456	10	N58.22668 E47.49643	101
0	N58.22436 E47.48802	150	11	N58.22701 E47.49803	114
1	N58.22475 E47.49047	54	12	N58.22625 E47.49933	132
2	N58.22517 E47.49091	74	13	N58.22574 E47.49731	68
3	N58.22582 E47.49123	67	14	N58.22565 E47.49616	149
4	N58.22614 E47.49219	43	15	N58.22507 E47.49387	50
5	N58.22652 E47.49214	125	16	N58.22494 E47.49307	96
6	N58.22642 E47.49425	23	17	N58.22445 E47.49172	32
7	N58.22622 E47.49423	75	18	N58.22438 E47.49119	59
8	N58.22614 E47.49551	64			

Исполнитель работ по проведению лесопатологического обследования:

ФИО: Игитов А.М.

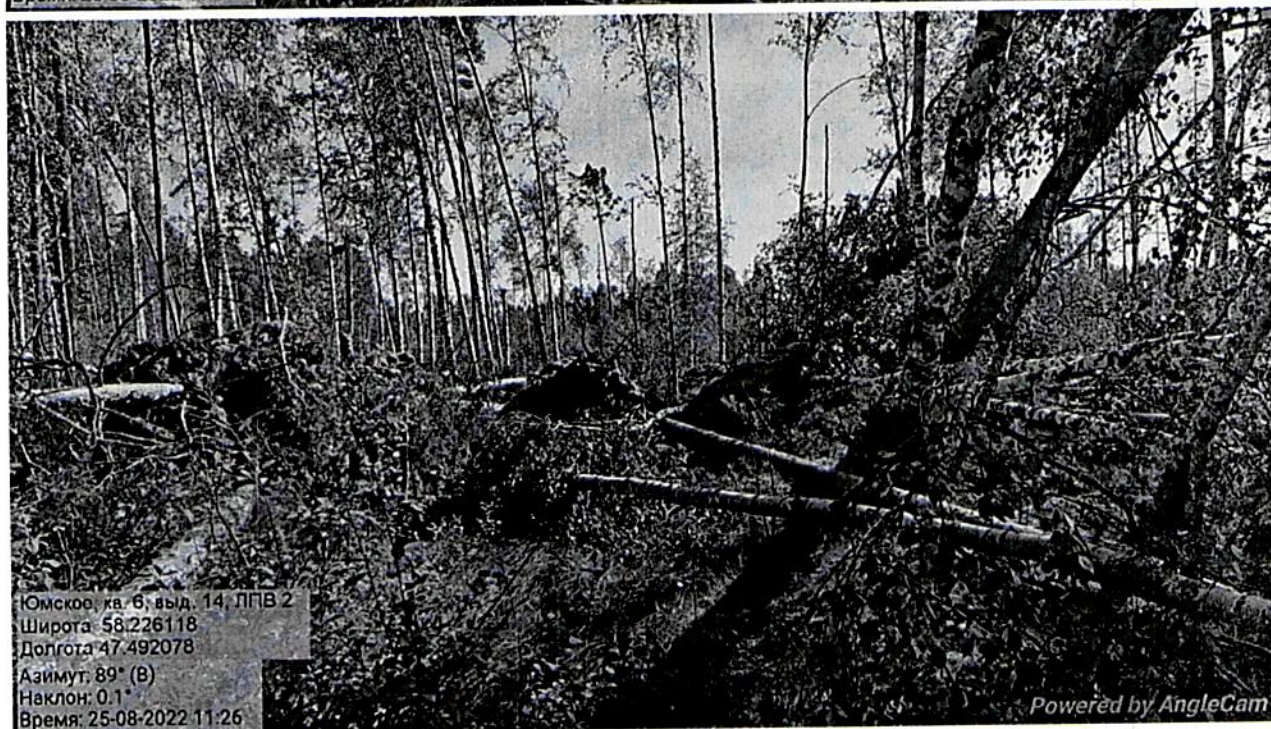
Подпись



Дата

07.10.2022

Фототаблица  
погибших лесных насаждений, намечаемых в  
сплошную санитарную рубку  
в Свечинском лесничестве, Юмском участковом лесничестве, квартале 6



Исполнитель работ по проведению лесопатологического обследования:

ФИО: Игитов А.М.

Подпись

Дата

07.10.2022

Фототаблица  
погибших лесных насаждений, намечаемых в  
сплошную санитарную рубку  
в Свечинском лесничестве, Юмском участковом лесничестве, квартале 6



Исполнитель работ по проведению лесопатологического обследования: .

ФИО: Игитов А.М.

Подпись

Дата

07.10.2022

