

Утверждаю:

И.о. министра лесного хозяйства
Кировской области

 А.А. Тетерин

« 11 » октября 2022 г.

Акт лесопатологического обследования № 40

лесных насаждений Паркового лесничества (лесопарка)
министерства лесного хозяйства Кировской области
(субъект Российской Федерации)

Способ лесопатологического обследования: 1. Визуальный
2. Инструментальный

Место проведения

Участковое лесничество	Урочище (дача)	Квартал	Выдел	Площадь выдела, га	Лесопатологический выдел	Площадь лесопатологического выдела
Медянское	-	34	9	11,6	1	10,4
Медянское	-	39	16	18,7	1	18,7
Медянское	-	37	18	7,7	1	7,7

Лесопатологическое обследование проведено на общей площади 36,8 га

Кадастровый номер участка: 43:38:260113:625

для участков, предоставленных в постоянное (бессрочное) пользование, аренду)

Документ о праве пользования:

договор аренды 37.2 от 12.08.2008 года; участок предоставлен в аренду ОАО «ЗагарсАгроМаиш», заготовка древесины.

(тип документа о праве пользования, дата, номер, вид разрешенного использования лесов)

2.4.3. Поражено болезнями:

Болезнь/возбудитель	Порода	Встречаемость, % от запаса насаждения	Степень поражения лесного насаждения (слабая, средняя, сильная)
1	2	3	4
Еловая губка	Е	7	-
Сосновая губка	С	5	-

2.5. Выборке подлежит 22 % деревьев (указывается общий % запаса деревьев, подлежащий рубке, от общего запаса насаждения), в том числе:

без признаков ослабления	_____	(причины ослабления)	_____
ослабленных	_____	(причины ослабления)	_____
сильно ослабленных	_____	(причины ослабления)	_____
усыхающих	_____	(причины ослабления)	_____
свежего сухостоя	_____		
свежего ветровала	_____		
свежего бурелома	_____		
старого сухостоя	4		
старого ветровала	16		
старого бурелома	2		

2.6. Полнота лесного насаждения после уборки деревьев, подлежащих рубке, составит 0,5
Критическая полнота для данной категории лесных насаждений и преобладающей породы составляет 0,3

ЗАКЛЮЧЕНИЕ к инструментальному обследованию участка.

С целью предотвращения негативных процессов, снижения ущерба от их воздействия, назначено:

Участковое лесничество	Урочище (лача)	Квартал	Выдел	Площадь выдела, га	Лесопатологический выдел	Площадь лесопатологического выдела, га	Вид мероприятия	Площадь мероприятия, га	Породы	Доля выбираемой древесины по запасу, %	Рекомендуемый срок проведения мероприятия
1	2	3	4	5	6	7	8	9	10	11	12
Медянский	-	34	9	11,6	1	10,4	ВСП	10,4	Ос, Е, С, Б	22	2023-2024 год

Рекомендуется проведение санитарно-оздоровительного мероприятия в виде выборочной санитарной рубки с общим вырубным запасом 588 м³, с трелевкой по существующей тех.сети. абрис участка прилагается (приложение 3 к Акту).

Дата проведения ЛПО 08.09.2022 года

Дата составления документа 29.09.2022 года

Исполнитель работ по проведению лесопатологического обследования:

Фамилия, имя, отчество (при наличии)

Воробьев Дмитрий Владимирович

Организация

ФБУ «Рослесозащита» – «ЦЗЛ Нижегородской области»

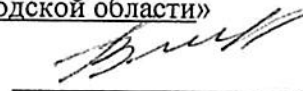
Должность

Инженер-лесопатолог

Подпись

Телефон

29-90-21



2.4.3. Поражено болезнями:

Болезнь/возбудитель	Порода	Встречаемость, % от запаса насаждения	Степень поражения лесного насаждения (слабая, средняя, сильная)
1	2	3	4
Ложный осиновый трутовик	Ос	7	-

2.5. Выборке подлежит 19 % деревьев (указывается общий % запаса деревьев, подлежащий рубке, от общего запаса насаждения), в том числе:

без признаков ослабления	_____	(причины ослабления)	_____
ослабленных	_____	(причины ослабления)	_____
сильно ослабленных	_____	(причины ослабления)	_____
усыхающих	<u>1</u>	(причины ослабления)	<u>Короед-типограф</u>
свежего сухостоя	<u>1</u>		
свежего ветровала	_____		
свежего бурелома	_____		
старого сухостоя	<u>4</u>		
старого ветровала	<u>5</u>		
старого бурелома	<u>8</u>		

2.6. Полнота лесного насаждения после уборки деревьев, подлежащих рубке, составит 0,6
Критическая полнота для данной категории лесных насаждений и преобладающей породы 0,3.

ЗАКЛЮЧЕНИЕ к инструментальному обследованию участка.

С целью предотвращения негативных процессов, снижения ущерба от их воздействия, назначено:

Участковое лесничество	Урочище (дача)	Квартал	Выдел	Площадь выдела, га	Лесопатологический выдел	Площадь лесопатологического выдела, га	Вид мероприятия	Площадь мероприятия, га	Породы	Доля выбираемой древесины по запасу, %	Рекомендуемый срок проведения мероприятия
1	2	3	4	5	6	7	8	9	10	11	12
Медянское	-	39	16	18,7	1	18,7	ВСП	18,7	Ос, Е, С, Б, П	19	2022-2024 год

Рекомендуется проведение санитарно-оздоровительного мероприятия в виде выборочной санитарной рубки с общим вырубаемым запасом по санитарному состоянию 1037 м³, с трелевкой по существующей тех.сети.

абрис участка прилагается (приложение 3 к Акту).

Дата проведения ЛПО 08.09.2022 года

Дата составления документа 29.09.2022 года

Исполнитель работ по проведению лесопатологического обследования:

Фамилия, имя, отчество
(при наличии)
Организация

Воробьев Дмитрий Владимирович

ФБУ «Рослесозащита» – «ЦЗЛ Нижегородской области»

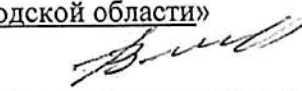
Должность

Инженер-лесопатолог

Подпись

Телефон

29-90-21



2.4.3. Поражено болезнями:

Болезнь/возбудитель	Порода	Встречаемость, % от запаса породы	Степень поражения лесного насаждения (слабая, средняя, сильная)
1	2	3	4
Смоляной рак сосны	С	6	-

2.5. Выборке подлежит 27 % деревьев (указывается общий % запаса деревьев, подлежащий рубке, от общего запаса насаждения), в том числе:

без признаков ослабления _____ (причины ослабления) _____
 ослабленных _____ (причины ослабления) _____
 сильно ослабленных _____ (причины ослабления) _____
 усыхающих 1 (причины ослабления) Короед-типограф
 свежего сухостоя _____
 свежего ветровала _____
 свежего бурелома _____
 старого сухостоя 10
 старого ветровала 14
 старого бурелома 2

2.6. Полнота лесного насаждения после уборки деревьев, подлежащих рубке, составит 0,5

Критическая полнота для данной категории лесных насаждений и преобладающей породы 0,3.

ЗАКЛЮЧЕНИЕ к инструментальному обследованию участка.

С целью предотвращения негативных процессов, снижения ущерба от их воздействия, назначено:

Участковое лесничество	Урочище (дача)	Квартал	Выдел	Площадь выдела, га	Лесопатологический выдел	Площадь лесопатологического выдела, га	Вид мероприятия	Площадь мероприятия, га	Породы	Доля выбираемой древесины по запасу, %	Рекомендуемый срок проведения мероприятия
1	2	3	4	5	6	7	8	9	10	11	12
Медянское	-	37	18	7,7	1	7,7	ВСП	7,7	Ос, С, Е, Б.	27	2022-2024 год

Рекомендуется проведение санитарно-оздоровительного мероприятия в виде выборочной санитарной рубки с общим вырубаемым запасом 528 м³, с трелевкой по существующей тех.сети. абрис участка прилагается (приложение 3 к Акту).

Дата проведения ЛПО 08.09.2022 года

Дата составления документа 29.09.2022 года

Исполнитель работ по проведению лесопатологического обследования:

Фамилия, имя, отчество (при наличии)

Воробьев Дмитрий Владимирович

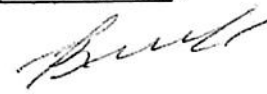
Организация

ФБУ «Рослесозащита» – «ЦЗЛ Нижегородской области»

Должность

Инженер-лесопатолог

Подпись



Телефон

29-90-21

Республика Беларусь, лесных участков с выделенными несоответствующими таксационным описаниям
Лесничество Дарковское
Участковое лесничество Мединское
Урочище Лесная дача

1	2	3	4	5	6	7	8	9	10	11	Таксационная характеристика										Захлещено пробных площадки																																																																																																																																																																									
											12	13	14	15	16	17	18	Всего		19	20																																																																																																																																																																									
2019	34	9	11,6	Защитные леса	Зеленые зоны	ОЗУ	Источник данных	№ лесопатологического выдела	Площадь лесопатологического выдела, га	Состав	Порода	Возраст, лет	Средняя высота, м	Средний диаметр см	Тип леса	Полнота	Бонитет	Всего	Корневой			Сухоствольный	Захламленность	Количество, шт	Общая площадь, га																																																																																																																																																																					
2019	34	9	11,6	Защитные леса	Зеленые зоны	ОЗУ	ТО	2	1,2	СДЕБЕ	С	100	24	26	МЧ	0,5	II	215	190	25	-	25	1	0,84																																																																																																																																																																						
																									Φ	1	10,4	СДЕБЕП	С	100	26	39	МЧ	0,5	II	258	201	12	45	128	110	6	12	107	73	5	29	4																																																																																																																																														
																																																	поврежденное насаждение	Е	100	24	24	21	21	14	10	1	9	200к3 корневой, 57к3 сухостой и ветохла	8	1	-																																																																																																																															
																																																																П	100	21	21	26	36	-	-	-	-	-	-	-	-																																																																																																																	
																																																																														2019	39	16	18,7	Защитные леса	Зеленые зоны	ОЗУ	ТО	1	18,7	СОБЕДП+С	Ос	90	26	37	К	0,6	II	292	238	16	38	1	0,75																																																																																									
																																																																																																						Φ	1	поврежденное насаждение	Е	90	23	23	30	25	23	30	137	110	10	17	48	37	1	10	218к3 корневой, 34к3 сухостой и ветохла	1	-	-																																																																		
																																																																																																																													П	90	26	37	-	-	-	-	-	-	-	-	-	-	-																																																			
																																																																																																																																												2019	37	18	7,7	Защитные леса	Зеленые зоны	ОЗУ	ТО	1	КСЗЕБ	С	100	24	24	МБ	0,5	II	205	190	15	-	-	-	1	0,63																										
																																																																																																																																																																					Φ	1	поврежденное насаждение	Е	100	28	34	МБ	0,5	II	254	188	25	41	103	92	7	4	114	65	18	31	27	24	19	3
Ос	100	25	26	-	-	-	-	-	-	-	-	-	-	-	-	-	-	-	-	-	-	-	-																																																																																																																																																																							

Условные обозначения: ТО - таксационные описания
Φ - фактическая характеристика лесного участка

Исполнитель работ по проведению лесопатологического обследования:
Инженер-лесопатолог I категории отдела защиты леса и ГЛПМ филиала ФБУ "Рослесозащита" - ЦЭП Нижегородской области

Д.В. Воробьев

ВРЕМЕННАЯ ПРОБНАЯ ПЛОЩАДЬ № 1

1.1. Субъект Российской Федерации Кировская область Лесничество Парковое
Участковое лесничество Медвильское Урочище (дача) _____
Квартал 34; Выдел 9; Площадь выдела, га 11,6; Номер лесопатологического выдела 1
Площадь лесопатологического выдела (повреждения, поражения), га 10,40

1.2. Метод перече́та:

Сплошной, ленты пере́чета, круговые площадки постоянного радиуса, реласкопические площадки (нужное подчеркнуть)

Количество лент / площадок 1 шт. Размеры площадок (длина x ширина/радиус) 840 м. 10 м.

Размер временной пробной площади: 0,84 га

1.3. Фактическая таксационная характеристика насаждения:

Состав: 5С4Е1Б+П; Возраст, лет 100; Тип леса МЧ; ТУМ ВЗ; Полнота 0,49

Бонитет II; Запас на 1 га (общий), м³ 257; в том числе корневой, м³ 200

Возобновление: _____

1.4. Номер очага вредных организмов _____

Тип очага: эпизодический, хронический (подчеркнуть)

Фаза развития очага: начальная, нарастание численности, собственно вспышка, кризиса (подчеркнуть)

1.5. Причина ослабления, повреждения насаждения и время:

ветровал прошлых лет 821

Короед-типограф(343)

Еловая губка(351), сосновая губка(352).

Состояние насаждения (устойчивость насаждения) сильно ослабленное с нарушенной устойчивостью

Среднезвешенная категория состояния насаждения: 2,59

в том числе по породам:	<u>Сосна</u>	<u>2,42</u>	состояние древостоя:	<u>ослабленное</u>
	<u>Ель</u>	<u>2,79</u>	состояние древостоя:	<u>сильно ослабленное</u>
	<u>Берёза</u>	<u>2,72</u>	состояние древостоя:	<u>сильно ослабленное</u>
	<u>Пихта</u>	<u>2,57</u>	состояние древостоя:	<u>сильно ослабленное</u>

Общий отпад: 57 м³/га; 22 %; в том числе текущий 0 м³/га; _____ %;

1.6. Назначаемые мероприятия

Исходя из фактического санитарного и лесопатологического состояния насаждения.

на данном участке леса требуется назначение ВСП (выборочной санитарной рубки (512)

и профилактических биотехнических мероприятий (130) в виде развешивания искусственных гнездовий (131)

а также охраны местобитания, выпуск, расселение и интродукция насекомых энтомофагов (расселение муравейников) (137)

Исполнитель работ по проведению лесопатологического обследования.

Инженер-лесопатолог I категории отдела защиты леса и ГЛПМ филиала ФБУ "Рослесозащита" -
ЦЗЛ Нижегородской области

Должность

Д.В. Воробьев

ФИО

Подпись

Дата составления документа: 29.09.2022 года

Телефон: 8 (831) 428-94-27

ВЕДОМОСТЬ ПЕРЕЧЁТА ДЕРЕВЬЕВ на пробной площади № 1
(для сплошного, ленточного и перечёта на круговых площадках постоянного радиуса)

Лесничество (лесопарк) Парковое уч. лесничество Меданское Дата проведения: 29.09.2022 года
 Квартал 34 Выдел 9 Площадь выдела, га 11,6
 Номер лесопатологического выдела 1 Площадь лесопатологического выдела (повреждения, поражения), га 10,4

Порода: Сосна Средневзвешенная категория состояния: 2,42 Разряд высот II

Ступени толщины, см	Суммы площадей сечения по категориям состояния, м ²																Всего		
	I		II		III		IV		V		V (а, б, в)			V (г, д, е)			шт.	куб. м	в т.ч. подлежит рубке, %
	Н	З	Н	З	Н	З	Н	З	Н	З	Н	З	О	Н	З	О			
1	2	3	4	5	6	7	8	9	10	11	12	13	14	15	16	17	18	19	
8																			
12																			
16									5					5			5	0,9	
20			2		1				5					5			8	2,4	
24	1		4		1				5					5			11	5,2	
28	3		4		1				5					5			13	8,7	
32	3		3		2				4					4			12	10,9	
36	3		2		3				4					4			12	14,2	
40	4		1		2												7	10,4	
44	4		2		3												9	16,4	
48	4		1		5												10	21,8	
52	1		1		1												3	7,7	
56	1		1		1												3	8,9	
60																			
64																			
68																			
Итого, шт	24	-	21	-	20	-	-	-	28	-	-	-	-	28	-	-	93		
Итого, куб. м	36,2	-	23,1	-	31,7	-	-	-	16,4	-	-	-	-	16,4	-	-	107,4		
Итого, % от запаса по породе:	34	-	22	-	29	-	-	-	15	-	-	-	-	15	-	-		15	

Причины назначения в рубку деревьев по категориям состояния:

- I _____
 II _____
 III _____
 IV Заселение стволовыми вредителями, поражение стволовыми гнилями (п. 42 Приказа Минприроды № 912 от 09.11.2020)

Порода: Ель Средневзвешенная категория состояния: 2,29 Разряд высот II

Ступени толщины, см	Суммы площадей сечения по категориям состояния, м ²																Всего		
	I		II		III		IV		V		V (а, б, в)			V (г, д, е)			шт.	куб. м	в т.ч. подлежит рубке, %
	Н	З	Н	З	Н	З	Н	З	Н	З	Н	З	О	Н	З	О			
1	2	3	4	5	6	7	8	9	10	11	12	13	14	15	16	17	18	19	
8																			
12		15		10													25	2,1	
16		6		9		3			1					1			19	3,4	
20		7		7		5			8					8			27	8,6	
24		8		8		3			5					5			24	11,8	
28		7		11		3			5					5			26	18,2	
32		4		5		4			8					8			21	19,5	
36		2		3		1			5					5			11	13,3	
40		2		1		1			2					2			6	9,1	
44				1					1					1			2	3,7	
48																			
52																			
56																			
60																			
64																			
68																			
Итого, шт	51	-	55	-	20	-	-	-	35	-	-	-	-	35	-	-	161		
Итого, куб. м	22,6	-	28,0	-	12,2	-	-	-	27,1	-	-	-	-	27,1	-	-	89,8		
Итого, % от запаса по породе:	25	-	31	-	14	-	-	-	30	-	-	-	-	30	-	-		30	

Причины назначения в рубку деревьев по категориям состояния:

- I _____
 II _____
 III _____
 IV Заселение стволовыми вредителями, поражение стволовыми гнилями (п. 42 Приказа Минприроды № 912 от 09.11.2020)

Порода: БерёзаСредневзвешенная категория состояния: 2,72Разряд высот II

Ступени толщины, см	Суммы площадей сечения по категориям состояния, м ²																Всего		
	I		II		III		IV		V		V (а, б, в)			V (г, д, е)			шт.	куб. м	в т.ч. подлежит рубке, %
	Н	З	Н	З	Н	З	Н	З	Н	З	Н	З	О	Н	З	О			
1	2	3	4	5	6	7	8	9	10	11	12	13	14	15	16	17	18	19	
8																			
12	2		2		1													5	0,4
16	3		1		1				1					1			6	1,0	
20	2		2		1				1					1			6	1,7	
24	1		1		2				2					2			6	2,6	
28	2		2		1				2					2			7	4,3	
32	1								1					1			2	1,7	
36																			
40																			
44																			
48																			
52																			
56																			
60																			
64																			
68																			
Итого, шт	11	-	8	-	6	-	-	-	7	-	-	-	-	7	-	-	32		
Итого, куб. м	3,8	-	2,6	-	2,0	-	-	-	3,4	-	-	-	-	3,4	-	-	11,8		
Итого, % от запаса по породе:	32	-	22	-	17	-	-	-	29	-	-	-	-	29	-	-		29	

Причины назначения в рубку деревьев по категориям состояния:

- I _____
- II _____
- III _____
- IV *Заселение стволовыми вредителями, поражение стволовыми гнилями (п. 42 Приказа Минприроды № 912 от 09.11.2020)*

Порода: ПихтаСредневзвешенная категория состояния: 2,57Разряд высот III

Ступени толщины, см	Суммы площадей сечения по категориям состояния, м ²																Всего		
	I		II		III		IV		V		V (а, б, в)			V (г, д, е)			шт.	куб. м	в т.ч. подлежит рубке, %
	Н	З	Н	З	Н	З	Н	З	Н	З	Н	З	О	Н	З	О			
1	2	3	4	5	6	7	8	9	10	11	12	13	14	15	16	17	18	19	
8																			
12	1																	1	0,1
16	1								1					1			2	0,3	
20	1		1		2				1					1			5	1,4	
24	1				1				1					1			3	1,3	
28																			
32	1		1		1												3	2,6	
36																			
40					1												1	1,4	
44																			
48																			
52																			
56																			
60																			
64																			
68																			
Итого, шт	5	-	2	-	5	-	-	-	3	-	-	-	-	3	-	-	15		
Итого, куб. м	1,8	-	1,1	-	3,2	-	-	-	0,9	-	-	-	-	0,9	-	-	7,1		
Итого, % от запаса по породе:	26	-	16	-	46	-	-	-	12	-	-	-	-	12	-	-		12	

Причины назначения в рубку деревьев по категориям состояния:

- I _____
- II _____
- III _____
- IV *Заселение стволовыми вредителями, поражение стволовыми гнилями (п. 42 Приказа Минприроды № 912 от 09.11.2020)*

Степень гощины, см	Сумма площадей сечений по категориям состояния, м ²										Всего	В т.ч. подлежит рубке, %						
	I	II	III	IV	V	V (а, б, в)		V (г, д, е)										
Н	З	Н	З	Н	З	Н	З	Н	З	О	шт.	куб.м						
1	2	3	4	5	6	7	8	9	10	11	12	13	14	15	16	17	18	19
8	-	-	-	-	-	-	-	-	-	-	-	-	-	-	-	-	-	-
12	18	-	12	-	1	-	-	-	-	-	-	-	-	-	-	-	31	-
16	10	-	10	-	4	-	-	-	8	-	-	-	-	-	-	-	5,6	-
20	10	-	12	-	9	-	-	-	15	-	-	-	-	-	-	8	32	-
24	11	-	13	-	7	-	-	-	13	-	-	-	-	-	-	44	20,8	-
28	11	-	17	-	5	-	-	-	12	-	-	-	-	-	-	46	21,3	-
32	12	-	-	-	-	-	-	-	13	-	-	-	-	-	-	44	20,8	-
36	5	-	5	-	4	-	-	-	9	-	-	-	-	-	-	38	27,5	-
40	6	-	2	-	4	-	-	-	2	-	-	-	-	-	-	14	20,8	-
44	4	-	3	-	3	-	-	-	1	-	-	-	-	-	-	11	20,1	-
48	4	-	1	-	5	-	-	-	-	-	-	-	-	-	-	3	7,7	-
52	1	-	1	-	1	-	-	-	-	-	-	-	-	-	-	10	21,8	-
56	1	-	1	-	1	-	-	-	-	-	-	-	-	-	-	3	8,9	-
60	-	-	-	-	-	-	-	-	-	-	-	-	-	-	-	-	-	-
64	-	-	-	-	-	-	-	-	-	-	-	-	-	-	-	-	-	-
68	-	-	-	-	-	-	-	-	-	-	-	-	-	-	-	-	-	-
Итого, шт	91	-	86	-	51	-	-	-	73	-	-	-	-	-	-	73	301	-
Итого, куб. м	64,4	-	54,8	-	49,1	-	-	-	47,8	-	-	-	-	-	-	47,8	216,0	-
Итого, % от запаса по породе	30	-	25	-	21	-	-	-	22	-	-	-	-	-	-	22	-	22

Условные обозначения:
 Н - не заселено (не поражено, не повреждено), З - заселено стволовыми вредителями (поражено болезнями, поражено огнем), О - отработано вредителями

ВРЕМЕННАЯ ПРОБНАЯ ПЛОЩАДЬ № 2

1.1. Субъект Российской Федерации Кировская область Лесничество Парковое
Участковое лесничество Медянский Урочище (дача) _____
Квартал 39; Выдел 16; Площадь выдела, га 18,7; Номер лесопатологического выдела 1
Площадь лесопатологического выдела (повреждения, поражения), га 18,70;

1.2. Метод перече́та:

Сплошной, ленты перече́та, круговые площадки постоянного радиуса, реласкопические площадки (нужное подчеркнуть)
Количество лент / площадок 1 шт. Размеры площадок (длина x ширина/радиус) 750 м. 10 м.
Размер временной пробной площади: 0,75 га

1.3. Фактическая таксационная характеристика насаждения:

Состав: 50с1Б2Е2П+С; Возраст, лет 90; Тип леса К; ТУМ С3; Полнота 0,60
Бонитет II; Запас на 1 га (общий), м³ 292; в том числе корневой, м³ 238
Возобновление: _____

1.4. Номер очага вредных организмов _____

Тип очага: эпизодический, хронический (подчеркнуть)

Фаза развития очага: начальная, нарастание численности, собственно вспышка, кризиса (подчеркнуть)

1.5. Причина ослабления, повреждения насаждения и время: _____

ветровал прошлых лет 821

Короед-типограф(343)

Ложный осиновый трутовик (358)

Состояние насаждения (устойчивость насаждения): сильно ослабленное с нарушенной устойчивостью

Средневзвешенная категория состояния насаждения: _____

в том числе по породам: Сосна _____

Ель _____

Берёза _____

Осина _____

Пихта _____

Дуб л. _____

Ольха ч. _____

2,58

1,80

2,45

2,06

2,82

2,51

0,00

0,00

состояние насаждения: _____

состояние насаждения: _____

состояние насаждения: _____

состояние насаждения: _____

состояние насаждения: _____

состояние насаждения: _____

состояние насаждения: _____

ослабленное

ослабленное

ослабленное

сильно ослабленное

сильно ослабленное

ослабленное

ослабленное

Общий опад: 55 м³/га; 19 %;

в том числе текущий 6 м³/га; 2 %;

1.6. Назначаемые мероприятия

Исходя из фактического санитарного и лесопатологического состояния насаждения,

на данном участке леса требуется назначение

ВСП

(выборочной санитарной рубки (512)

и профилактических биотехнических мероприятий (130) в виде развешивания искусственных гнездовий (131)

а также охраны местобитания, выпуск, расселение и интродукция насекомых энтомофагов (расселение муравейников) (137)

Исполнитель работ по проведению лесопатологического обследования:

Инженер-лесопатолог I категории отдела защиты леса и ГЛПМ филиала ФБУ "Рослесозащита" -
ЦЗЛ Нижегородской области

Должность

Д.В. Воробьев
ФИО

Подпись

Дата составления документа: 29.09.2022 года

Телефон: 8 (831) 428-94-27

ВЕДОМОСТЬ ПЕРЕЧЁТА ДЕРЕВЬЕВ на пробной площади № 2
(для сплошного, ленточного и перечёта на круговых площадках постоянного радиуса)

Лесничество (лесопарк) Парковые уч. лесничество Медвильское Дата проведения: 29.09.2022 года
 Квартал 39 Выдел 16 Площадь выдела, га 18,7
 Номер лесопатологического выдела 1 Площадь лесопатологического выдела (повреждения, поражения), га 18,7

Порода: Сосна Средневзвешенная категория состояния: 1,8 Разряд высот II

Ступени толщины, см	Суммы площадей сечения по категориям состояния, м ²															Всего			
	I		II		III		IV		V		V (а, б, в)			V (г, д, е)			шт.	куб.м	в т.ч. подлежит рубке, %
	Н	З	Н	З	Н	З	Н	З	Н	З	Н	З	О	Н	З	О			
1	2	3	4	5	6	7	8	9	10	11	12	13	14	15	16	17	18	19	
1																			
8																			
12																			
16																			
20																			
24																			
28									1					1			1	0,7	100
32																	2	2,4	-
36				2													1	1,5	-
40		1															1	1,8	-
44		1																	-
48																			-
52																			-
56																			-
60																			-
64																			-
68																			-
Итого, шт	2	-	2	-	-	-	-	-	1	-	-	-	-	1	-	-	5		
Итого, куб. м	3,3	-	2,4	-	-	-	-	-	0,7	-	-	-	-	0,7	-	-	6,3		
Итого, % от запаса по породе:	52	-	37	-	-	-	-	-	11	-	-	-	-	11	-	-			11

Причины назначения в рубку деревьев по категориям состояния:

- I _____
- II _____
- III _____
- IV Заселение стволовыми вредителями, поражение стволовыми гнилями (п. 42 Приказа Минприроды № 912 от 09.11.2020)

Порода: Ель Средневзвешенная категория состояния: 2,45 Разряд высот III

Ступени толщины, см	Суммы площадей сечения по категориям состояния, м ²															Всего			
	I		II		III		IV		V		V (а, б, в)			V (г, д, е)			шт.	куб.м	в т.ч. подлежит рубке, %
	Н	З	Н	З	Н	З	Н	З	Н	З	Н	З	О	Н	З	О			
1	2	3	4	5	6	7	8	9	10	11	12	13	14	15	16	17	18	19	
1																			
8																			
12		11			3												14	1,2	-
16		13		12	1				3	1			1			3	30	5,4	13
20		7		7	7		1		3					3			25	8,0	16
24		5		8	1		1		3					3			18	8,8	22
28		6		7	1					1			1				15	10,3	7
32		2		5			1		5	1		1		5			14	13,0	50
36			2		1												3	3,6	-
40					1												1	1,5	-
44																			-
48																	1	2,6	-
52			1																-
56																			-
60																			-
64																			-
68																			-
Итого, шт	44	-	42	-	15	-	3	-	14	3	-	3	-	14	-	-	121		
Итого, куб. м	14,0	-	22,9	-	6,6	-	1,7	-	7,6	1,8	-	1,8	-	7,6	-	-	54,7		
Итого, % от запаса по породе:	26	-	42	-	12	-	3	-	14	3	-	3	-	14	-	-			20

Причины назначения в рубку деревьев по категориям состояния:

- I _____
- II _____
- III _____
- IV Заселение стволовыми вредителями, поражение стволовыми гнилями (п. 42 Приказа Минприроды № 912 от 09.11.2020)

Порода: Берёза

Средневзвешенная категория состояния: 2.06

Разряд высот II

Ступени толщины, см	Суммы площадей сечения по категориям состояния, м ²																Всего				
	I		II		III		IV		V		V (а, б, в)			V (г, д, е)			шт.	куб.м	в т.ч. подлежит рубке, %		
	Н	З	Н	З	Н	З	Н	З	Н	З	Н	З	О	Н	З	О				18	19
1																					
8																					
12	1																		1	0,1	-
16	4																		4	0,7	-
20	3		1																4	1,2	-
24	2		1		1														4	1,7	-
28	1									1							1		2	1,2	50
32			1		1														2	1,7	-
36										1							1		1	1,1	100
40			1																1	1,4	-
44																					-
48	1		1																2	4,4	-
52			2																2	5,3	-
56																					-
60																					-
64																					-
68																					-
Итого, шт	12	-	7	-	2	-	-	-	-	2	-	-	-	-	2	-	-	23			
Итого, куб. м	5,3	-	10,5	-	1,3	-	-	-	-	1,7	-	-	-	-	1,7	-	-		18,7		
Итого, % от запаса по породе:	28	-	56	-	7	-	-	-	-	9	-	-	-	-	9	-	-				9

Причины назначения в рубку деревьев по категориям состояния:

I

II

III

IV

Заселение стволовыми вредителями, поражение стволовыми гнилями (п. 42 Приказа Минприроды № 912 от 09.11.2020)

Порода: Осина

Средневзвешенная категория состояния: 2.82

Разряд высот II

Ступени толщины, см	Суммы площадей сечения по категориям состояния, м ²																Всего				
	I		II		III		IV		V		V (а, б, в)			V (г, д, е)			шт.	куб.м	в т.ч. подлежит рубке, %		
	Н	З	Н	З	Н	З	Н	З	Н	З	Н	З	О	Н	З	О				18	19
1																					
8																					
12	2		1																3	0,3	-
16	3																		6	2,0	17
20	3				2					1									4	2,0	-
24	2				2														2	1,4	50
28	1									1									1		-
32	3		2		2					5							5		12	12,0	42
36	5		2		2					1									10	13,1	10
40	1		2		5					2							2		10	16,2	20
44	2		1		6					2							2		11	22,3	18
48	1		3		3					1							1		8	20,0	13
52					2														2	5,9	-
56										1							1		1	3,4	100
60					1														1	3,9	-
64																					-
68																					-
Итого, шт	23	-	11	-	25	-	-	-	-	14	-	-	-	-	14	-	-	73			
Итого, куб. м	21,2	-	17,5	-	43,8	-	-	-	-	20,6	-	-	-	-	20,6	-	-		103,1		
Итого, % от запаса по породе:	21	-	17	-	43	-	-	-	-	19	-	-	-	-	19	-	-				20

Причины назначения в рубку деревьев по категориям состояния:

I

II

III

IV

Заселение стволовыми вредителями, поражение стволовыми гнилями (п. 42 Приказа Минприроды № 912 от 09.11.2020)

Заселение стволовыми вредителями, поражение стволовыми гнилями (п. 42 Приказа Минприроды № 912 от 09.11.2020)

Порода: Пихта

Средневзвешенная категория состояния: 2,51

Разряд высот III

Ступени толщины, см	Суммы площадей сечения по категориям состояния, м ²																Всего		
	I		II		III		IV		V		V (а, б, в)			V (г, д, е)			шт.	куб.м	в т.ч. подлежит рубке, %
	Н	З	Н	З	Н	З	Н	З	Н	З	Н	З	О	Н	З	О			
1	2	3	4	5	6	7	8	9	10	11	12	13	14	15	16	17			
8									-	-	-	-		-			-	-	-
12	25		21		1				-	-	-	-		-			47	3,3	-
16	14		9		1				1	-	-	-		1			25	3,8	4
20	14		7		2				3	-	-	-		3			26	6,8	12
24	2		5		5				4	-	-	-		4			16	6,7	25
28	3		5						2	-	-	-		2			10	6,1	20
32			3						2	-	-	-		2			5	4,1	40
36	1				1				-	-	-	-		-			2	2,1	-
40									-	-	-	-		-			-	-	-
44									2	-	-	-		2			2	3,1	100
48									-	-	-	-		-			-	-	-
52									-	-	-	-		-			-	-	-
56									-	-	-	-		-			-	-	-
60									-	-	-	-		-			-	-	-
64									-	-	-	-		-			-	-	-
68									-	-	-	-		-			-	-	-
Итого, шт	39	-	50	-	10	-	-	-	14	-	-	-	-	14	-	-	133		
Итого, куб. м	11,2	-	12,3	-	3,9	-	-	-	8,6	-	-	-	-	8,6	-	-		36,0	
Итого, % от запаса по породе:	31	-	34	-	11	-	-	-	24	-	-	-	-	24	-	-			24

Причины назначения в рубку деревьев по категориям состояния:

- I _____
- II _____
- III _____
- IV Заселение стволовыми вредителями, поражение стволовыми гнилями (п. 42 Приказа Минприроды № 912 от 09.11.2020)

По насаждению: 50с1Б2Е2П+С

Средневзвешенная категория состояния: 2.58

Ступени толщины, см	Суммы площадей сечения по категориям состояния, м ²																Всего		
	I		II		III		IV		V		V (а, б, в)			V (г, д, е)			шт.	куб.м	в т.ч. подлежит рубке, %
	Н	З	Н	З	Н	З	Н	З	Н	З	Н	З	О	Н	З	О			
1	2	3	4	5	6	7	8	9	10	11	12	13	14	15	16	17			
8	-	-	-	-	-	-	-	-	-	-	-	-	-	-	-	-	-	-	-
12	39	-	22	-	4	-	-	-	-	-	-	-	-	-	-	-	65	4,8	-
16	34	-	21	-	2	-	-	-	4	1	-	1	-	4	-	-	62	10,4	8
20	27	-	15	-	11	-	1	-	7	-	-	-	-	7	-	-	61	17,9	13
24	11	-	14	-	9	-	1	-	7	-	-	-	-	7	-	-	42	19,3	19
28	11	-	12	-	1	-	-	-	5	1	-	1	-	5	-	-	30	19,9	20
32	5	-	11	-	3	-	1	-	12	1	-	1	-	12	-	-	33	30,8	43
36	6	-	6	-	4	-	-	-	2	-	-	-	-	2	-	-	18	22,3	11
40	2	-	3	-	6	-	-	-	2	-	-	-	-	2	-	-	13	20,6	16
44	3	-	1	-	6	-	-	-	4	-	-	-	-	4	-	-	14	27,3	26
48	2	-	5	-	3	-	-	-	1	-	-	-	-	1	-	-	11	27,0	9
52	-	-	2	-	2	-	-	-	-	-	-	-	-	-	-	-	4	11,2	-
56	-	-	-	-	-	-	-	-	1	-	-	-	-	1	-	-	1	3,4	100
60	-	-	-	-	1	-	-	-	-	-	-	-	-	-	-	-	1	3,9	-
64	-	-	-	-	-	-	-	-	-	-	-	-	-	-	-	-	-	-	-
68	-	-	-	-	-	-	-	-	-	-	-	-	-	-	-	-	-	-	-
Итого, шт	140	-	112	-	52	-	3	-	45	3	-	3	-	45	-	-	355		
Итого, куб. м	55,1	-	65,4	-	55,6	-	1,7	-	39,1	-	-	1,8	-	39,1	-	-		218,8	
Итого, % от запаса по породе:	25	-	30	-	25	-	1	-	18	1	-	1	-	18	-	-			19

Условные обозначения:

Н - не заселено (не поражено, не повреждено), З - заселено стволовыми вредителями (поражено болезнями, поражено огнём), О - отработано вредителями

ВРЕМЕННАЯ ПРОБНАЯ ПЛОЩАДЬ № 3

1.1. Субъект Российской Федерации Кировская область Лесничество Парковое
Участковое лесничество Медвinskое Урочище (дача) -
Квартал 37; Выдел 18; Площадь выдела, га 7,7; Номер лесопатологического выдела 1
Площадь лесопатологического выдела (повреждения, поражения), га 7,70

1.2. Метод перече́та:

Сплошной, ленты пере́чета, круговые площадки постоянного радиуса, реласкопические площадки (нужное подчеркнуть)
Количество лент / площадок 1 шт. Размеры площадок (длина x ширина/радиус) 630 м. 10 м.
Размер временной пробной площади: 0,63 га

1.3. Фактическая таксационная характеристика насаждения:

Состав: 5С4Е1Б+Ос; Возраст, лет 100; Тип леса МБ; ТУМ В2; Полнота 0,51
Бонитет II; Запас на 1 га (общий), м³ 254; в том числе корневой, м³ 188
Возобновление: _____

1.4. Номер очага вредных организмов _____

Тип очага: эпизодический, хронический (подчеркнуть)

Фаза развития очага: начальная, нарастание численности, собственно вспышка, кризиса (подчеркнуть)

1.5. Причина ослабления, повреждения насаждения и время: _____

ветровал прошлых лет 821

короед-типограф (343)

смоляной рак сосны(371)

Состояние насаждения (устойчивость насаждения): сильно ослабленное с нарушенной устойчивостью

Средневзвешенная категория состояния насаждения: 2,59

в том числе по породам:		состояние насаждения:	
<u>Сосна</u>	<u>2,12</u>	состояние насаждения:	<u>ослабленное</u>
<u>Ель</u>	<u>3,19</u>	состояние насаждения:	<u>сильно ослабленное</u>
<u>Берёза</u>	<u>1,79</u>	состояние насаждения:	<u>ослабленное</u>
<u>Осина</u>	<u>2,75</u>	состояние насаждения:	<u>сильно ослабленное</u>
<u>Ли́па</u>	<u>0,00</u>	состояние насаждения:	<u>ослабленное</u>
<u>Дуб н.</u>	<u>0,00</u>	состояние насаждения:	<u>ослабленное</u>
<u>Ольха ч.</u>	<u>0,00</u>	состояние насаждения:	<u>ослабленное</u>

Общий отпад: 69 м³/га; 27 %; в том числе текущий 3 м³/га; 1 %;

1.6. Назначаемые мероприятия

Исходя из фактического санитарного и лесопатологического состояния насаждения,

на данном участке леса требуется назначение ВСП (выборочной санитарной рубки (512)

и профилактических биотехнических мероприятий (130) в виде развешивания искусственных гнездовий (131)

а также охраны местобитания, выпуск, расселение и интродукция насекомых энтомофагов (расселение муравейников) (137)

Исполнитель работ по проведению лесопатологического обследования:

Инженер-лесопатолог I категории отдела защиты леса и ГЛПМ филиала ФБУ "Рослесозащита" -
ЦЗЛ Нижегородской области

Должность

Д.В. Воробьев
ФИО

Подпись

Дата составления документа: 29.09.2022 года

Телефон: 8 (831) 428-94-27

ВЕДОМОСТЬ ПЕРЕЧЁТА ДЕРЕВЬЕВ на пробной площади № 3
(для сплошного, ленточного и перечёта на круговых площадках постоянного радиуса)

Лесничество (лесопарк) Парковое уч. лесничество Медянский Дата проведения: 29.09.2022 года

Квартал 37 Выдел 18 Площадь выдела, га 7,7
Номер лесопатологического выдела 1 Площадь лесопатологического выдела (повреждения, поражения), га 7,7

Порода: Сосна Средневзвешенная категория состояния: 2,12 Разряд высот II

Ступени толщины, см	Суммы площадей сечения по категориям состояния, м ²																Всего		
	I		II		III		IV		V		V (а, б, в)			V (г, д, е)			шт.	куб.м	в т.ч. подлежит рубке, %
	Н	З	Н	З	Н	З	Н	З	Н	З	Н	З	О	Н	З	О			
1	2	3	4	5	6	7	8	9	10	11	12	13	14	15	16	17	18	19	
8																			
12																			
16																			
20	1		1		1				1					1			4	1,2	25
24	2		2		1				2					2			7	3,3	29
28	5		2		3				2					2			12	8,1	17
32	6		2		5				1					1			14	12,7	7
36	5		3		3				1					1			12	14,2	8
40	5		2		2												9	13,3	-
44	1		1		1				1					1			4	7,3	25
48	1		1														2	4,4	-
52																			
56																			
60																			
64																			
68																			
Итого, шт	26	-	14	-	16	-	-	-	8	-	-	-	-	8	-	-	64		
Итого, куб. м	27,4	-	14,9	-	15,7	-	-	-	6,5	-	-	-	-	6,5	-	-		64,4	
Итого, % от запаса по породе:	42	-	23	-	24	-	-	-	10	-	-	-	-	10	-	-			10

Причины назначения в рубку деревьев по категориям состояния:

- I _____
 II _____
 III _____
 IV Заселение стволовыми вредителями, поражение стволовыми гнилями (п. 42 Приказа Минприроды № 912 от 09.11.2020)

Порода: Ель Средневзвешенная категория состояния: 2,19 Разряд высот II

Ступени толщины, см	Суммы площадей сечения по категориям состояния, м ²																Всего		
	I		II		III		IV		V		V (а, б, в)			V (г, д, е)			шт.	куб.м	в т.ч. подлежит рубке, %
	Н	З	Н	З	Н	З	Н	З	Н	З	Н	З	О	Н	З	О			
1	2	3	4	5	6	7	8	9	10	11	12	13	14	15	16	17	18	19	
8																			
12	15		5														20	1,7	-
16	23		5		2				3					3			33	5,9	9
20	13		5		3				10					10			31	9,9	32
24	6		5		3		1		14					14			29	14,2	52
28	4		3		3				8					8			18	12,6	44
32	2		3		2		1		7					7			15	14,0	53
36	1		1		1				4					4			7	8,5	57
40			1						1					1			2	3,0	50
44									1					1			1	1,9	100
48																			
52																			
56																			
60																			
64																			
68																			
Итого, шт	64	-	28	-	14	-	2	-	48	-	-	-	-	48	-	-	156		
Итого, куб. м	18,4	-	13,0	-	8,0	-	1,4	-	30,9	-	-	-	-	30,9	-	-		71,7	
Итого, % от запаса по породе:	26	-	18	-	11	-	2	-	43	-	-	-	-	43	-	-			45

Причины назначения в рубку деревьев по категориям состояния:

- I _____
 II _____
 III _____
 IV Заселение стволовыми вредителями, поражение стволовыми гнилями (п. 42 Приказа Минприроды № 912 от 09.11.2020)

Порода: Берёза

Средневзвешенная категория состояния: 1,29

Разряд высот II

Ступени толщины, см	Суммы площадей сечения по категориям состояния, м ²															Всего			
	I		II		III		IV		V		V (а, б, в)			V (г, д, е)			шт.	куб.м	в т.ч. подлежит рубке, %
	Н	З	Н	З	Н	З	Н	З	Н	З	Н	З	О	Н	З	О			
1	2	3	4	5	6	7	8	9	10	11	12	13	14	15	16	17	18	19	
8																			
12																			
16	15		1																
20	12		2		2				1								16	1,3	
24	13		2		3												17	2,9	
28	6		1														18	5,2	
32	1				1				1								7	3,0	
36	1		1														3	1,9	
40																	2	1,7	
44									1								1	1,1	
48																			
52																			
56																			
60																			
64																			
68																			
Итого, шт	48	-	7	-	6	-	-	-	3	-	-	-	-	3	-	-	64		
Итого, куб. м	11,1	-	2,3	-	1,8	-	-	-	1,9	-	-	-	-	1,9	-	-		17,0	
Итого, % от запаса по породе:	65	-	13	-	11	-	-	-	11	-	-	-	-	11	-	-		11	

Причины назначения в рубку деревьев по категориям состояния:

I _____

II _____

III _____

IV Заселение стволовыми вредителями, поражение стволовыми гнилями (п. 42 Приказа Минприроды № 912 от 09.11.2020)

Порода: Осина

Средневзвешенная категория состояния: 2,25

Разряд высот II

Ступени толщины, см	Суммы площадей сечения по категориям состояния, м ²															Всего			
	I		II		III		IV		V		V (а, б, в)			V (г, д, е)			шт.	куб.м	в т.ч. подлежит рубке, %
	Н	З	Н	З	Н	З	Н	З	Н	З	Н	З	О	Н	З	О			
1	2	3	4	5	6	7	8	9	10	11	12	13	14	15	16	17	18	19	
8																			
12																			
16									1					1			1	0,2	
20	1				1												2	0,7	
24	1		1						1					1			3	1,5	
28	1				1												2	1,4	
32																			
36			1						1					1			1	1,0	
40																	1	1,3	
44																			
48																			
52																			
56																			
60																			
64																			
68																			
Итого, шт	3	-	2	-	2	-	-	-	3	-	-	-	-	3	-	-	10		
Итого, куб. м	1,6	-	1,8	-	1,1	-	-	-	1,7	-	-	-	-	1,7	-	-		6,1	
Итого, % от запаса по породе:	25	-	30	-	17	-	-	-	28	-	-	-	-	28	-	-		28	

Причины назначения в рубку деревьев по категориям состояния:

I _____

II _____

III _____

IV Заселение стволовыми вредителями, поражение стволовыми гнилями (п. 42 Приказа Минприроды № 912 от 09.11.2020)

По насаждению: **5С4Е1Б+Ос**

Средневзвешенная категория состояния: **2,59**

Ступени толщин, см	Суммы площадей сечения по категориям состояния, м ²																Всего		
	I		II		III		IV		V		V (а, б, в)			V (г, д, е)			шт.	куб.м	в т.ч. подлежит рубке, %
	Н	З	Н	З	Н	З	Н	З	Н	З	Н	З	О	Н	З	О			
1	2	3	4	5	6	7	8	9	10	11	12	13	14	15	16	17	18	19	
8	-	-	-	-	-	-	-	-	-	-	-	-	-	-	-	-	-	-	-
12	30	-	6	-	-	-	-	-	-	-	-	-	-	-	-	-	36	3,0	-
16	35	-	7	-	4	-	-	-	5	-	-	-	-	5	-	-	51	9,0	10
20	28	-	8	-	8	-	-	-	11	-	-	-	-	11	-	-	55	17,0	21
24	15	-	9	-	4	-	1	-	17	-	-	-	-	17	-	-	46	22,0	40
28	11	-	5	-	8	-	-	-	11	-	-	-	-	11	-	-	35	23,9	32
32	9	-	6	-	7	-	1	-	9	-	-	-	-	9	-	-	32	29,4	32
36	6	-	5	-	4	-	-	-	6	-	-	-	-	6	-	-	21	25,0	28
40	5	-	3	-	2	-	-	-	1	-	-	-	-	1	-	-	11	16,3	9
44	1	-	1	-	1	-	-	-	2	-	-	-	-	2	-	-	5	9,1	40
48	1	-	1	-	-	-	-	-	-	-	-	-	-	-	-	-	2	4,4	-
52	-	-	-	-	-	-	-	-	-	-	-	-	-	-	-	-	-	-	-
56	-	-	-	-	-	-	-	-	-	-	-	-	-	-	-	-	-	-	-
60	-	-	-	-	-	-	-	-	-	-	-	-	-	-	-	-	-	-	-
64	-	-	-	-	-	-	-	-	-	-	-	-	-	-	-	-	-	-	-
68	-	-	-	-	-	-	-	-	-	-	-	-	-	-	-	-	-	-	-
Итого, шт	141	-	51	-	38	-	2	-	62	-	-	-	-	62	-	-	294		
Итого, куб. м	58,3	-	32,0	-	26,5	-	1,4	-	41,0	-	-	-	-	41,0	-	-	159,2		
Итого, % от запаса по породе:	36	-	20	-	17	-	1	-	26	-	-	-	-	26	-	-			27

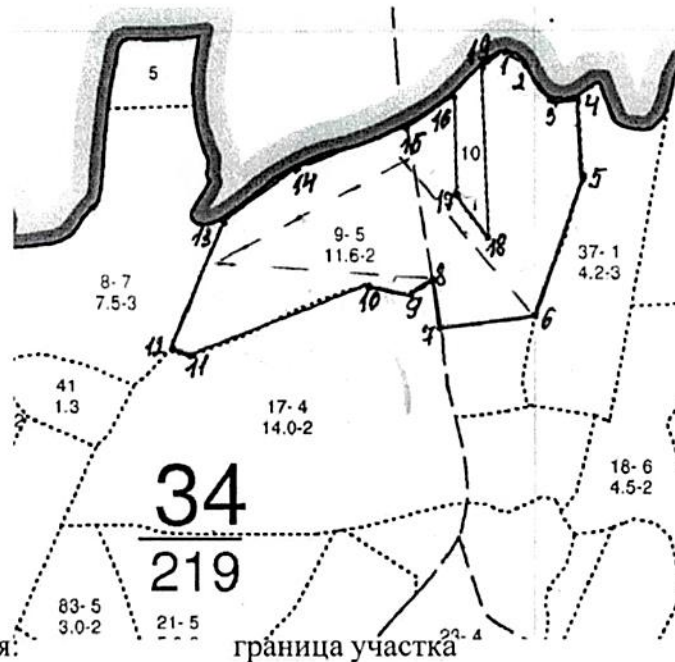
Условные обозначения:

Н - не заселено (не поражено, не повреждено), З - заселено стволовыми вредителями (поражено болезнями, поражено огнём), О - отработано вредителями

Абрис участка

Парковое лесничество Медянское уч.лесничество в квартале 34 выд.9 лп выд1 пл. 10,4 га.

Масштаб 1:10000



Условные обозначения:

граница участка

№ квартала	№ выдела	№ лесопатологического выдела	Размеры ленты (круговой площадки) перечёта					Координаты начала, конца и поворотных точек лент перечёта / центров круговых площадок перечёта	
			№ ленты (площадки)	длина, м	ширина, м	радиус, м	площадь, га		
34	9	1	1	840	10		0,84	58.84930	49.64890
								58.85085	49.64599
								58.84937	49.64157
								58.84930	49.64614

Пространственное размещение лесопатологических выделов

(включается в Акт при выделении лесопатологических выделов, для указания пространственного расположения повреждённых и погибших насаждений)

Номера точек	Координаты		Длина, м
	Широта	Долгота	
1-2	58.85179°	49.64891°	28
2-3	58.85178°	49.64941°	54
3-4	58.85130°	49.64981°	43
4-5	58.85131°	49.65039°	98
5-6	58.84041°	49.64972°	193
6-7	58.84893°	49.64669°	121
7-8	58.84936°	49.64888°	56
8-9	58.83916°	49.64679°	38
9-10	58.83914°	49.64635°	54

Номера точек	Координаты		Длина, м
	Широта	Долгота	
10-11	58.84910°	49.64524°	258
11-12	58.84840°	49.64182°	24
12-13	58.84855°	49.64122°	175
13-14	58.85007°	49.64236°	128
14-15	58.85065°	49.64405°	139
15-16	58.85097°	49.64667°	71
16-17	58.85157°	49.64790°	131
17-18	58.85077°	49.64799°	59
18-19	58.84974°	49.64849°	208
19-1	58.85175°	49.64847°	25

Фамилия, имя
и отчество (при наличии)

Воробьев Дмитрий Владимирович

Подпись

Исполнитель работ по проведению лесопатологического обследования:

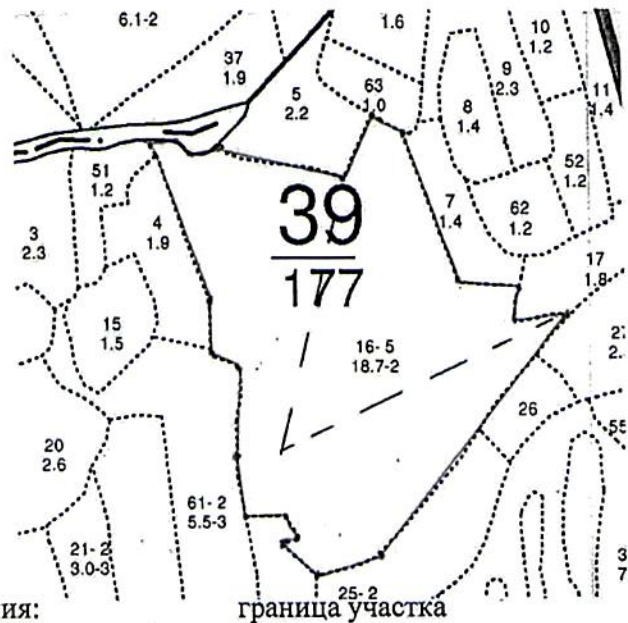
Дата составления документа: 29.09.2022 г.

Телефон 8 (8332) 29-90-21

Абрис участка

Парковое лесничество Медянское уч.лесничество в квартале 39 выд.16 пл. 18,7 га.

Масштаб 1:10000



Условные обозначения:

№ квартала	№ выдела	№ лесопатологического выдела	Размеры ленты (круговой площадки) перечёта					Координаты начала, конца и поворотных точек лент перечёта /центров круговых площадок перечёта	
			№ ленты (площадки)	длина, м	ширина, м	радиус, м	площадь, га		
39	16	1	1	750	10		0,75	58.83060	49.70029
								58.82887	49.69381
								58.83165	49.69566

Пространственное размещение лесопатологических выделов

(включается в Акт при выделении лесопатологических выделов, для указания пространственного расположения повреждённых и погибших насаждений)

Номера точек	Координаты		Длина, м
	Широта	Долгота	
1-2	58.83368°	49.69325°	188
2-3	58.83294°	49.69264°	93
3-4	58.83273°	49.69590°	48
4-5	58.83340°	49.69664°	218
5-6	58.83312°	49.69725°	84
6-7	58.83145°	49.69850°	45
7-8	58.83124°	49.69993°	83
8-9	58.83157°	49.69964°	441
9-10	58.83103°	49.70113°	81
10-11	58.82811°	49.69627°	53
11-12	58.82900°	49.69493°	28

Номера точек	Координаты		Длина, м
	Широта	Долгота	
12-13	58.82823°	49.69419°	31
13-14	58.82844°	49.69464°	68
14-15	58.82859°	49.69432°	79
15-16	58.82864°	49.69316°	118
16-17	58.82935°	49.69307°	74
17-18	58.83035°	49.69347°	58
18-19	58.83080°	49.69241°	251
19-20	58.83111°	49.69301°	53
20-21	58.83326°	49.69147°	28
21-1	58.83615°	49.69226°	32

Исполнитель работ по проведению лесопатологического обследования:

Фамилия, имя и отчество (при наличии)

Воробьев Дмитрий Владимирович

Подпись

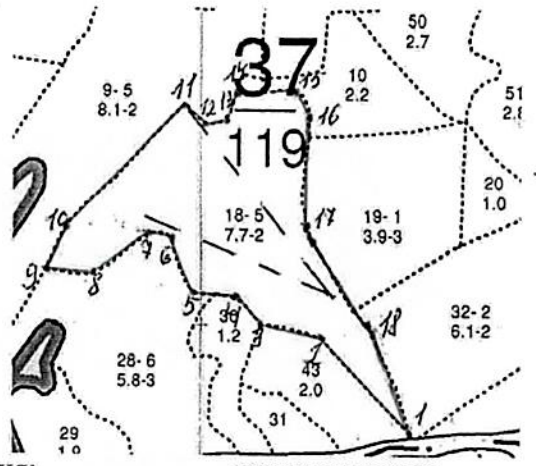
Дата составления документа: 29.09.2022 г.

Телефон 8 (8332) 29-90-21

Абрис участка

Парковое лесничество Медянское уч.лесничество в квартале 37 выд.18 пл. 7,7 га.

Масштаб 1:10000



Условные обозначения:

граница участка

№ квартала	№ выдела	№ лесопатологического выдела	Размеры ленты (круговой площадки) перечёта					Координаты начала, конца и поворотных точек лент перечёта /центров круговых площадок перечёта	
			№ ленты (площадки)	длина, м	ширина, м	радиус, м	площадь, га		
37	18	1	1	630	10		0,63	58.83749	49.68544
								58.83443	49.68687
								58.83626	49.68349

Пространственное размещение лесопатологических выделов

(включается в Акт при выделении лесопатологических выделов, для указания пространственного расположения повреждённых и погибших насаждений)

Номера точек	Координаты		Длина, м
	Широта	Долгота	
1-2	58.83218°	49.68921°	185
2-3	58.83438°	49.68700°	82
3-4	58.83458°	49.68562°	43
4-5	58.83485°	49.68508°	72
5-6	58.83503°	49.68404°	82
6-7	58.83564°	49.68307°	31
7-8	58.83566°	49.68266°	99
8-9	58.83514°	49.68122°	69

Номера точек	Координаты		Длина, м
	Широта	Долгота	
9-10	58.83516°	49.68009°	79
10-11	58.83572°	49.68077°	225
11-12	58.83719°	49.68378°	39
12-13	58.83700°	49.68428°	33
13-14	58.83716°	49.68469°	32
14-15	58.83728°	49.68456°	89
15-16	58.83729°	49.68491°	31
16-17	58.83706°	49.68684°	149
17-18	58.83575°	49.68662°	161
18-1	58.83451°	49.68802°	159

Исполнитель работ по проведению лесопатологического обследования:

Фамилия, имя

и отчество (при наличии)

Воробьев Дмитрий Владимирович

Подпись

Дата составления документа: 29.09.2022 г.

Телефон 8 (8332) 29-90-21

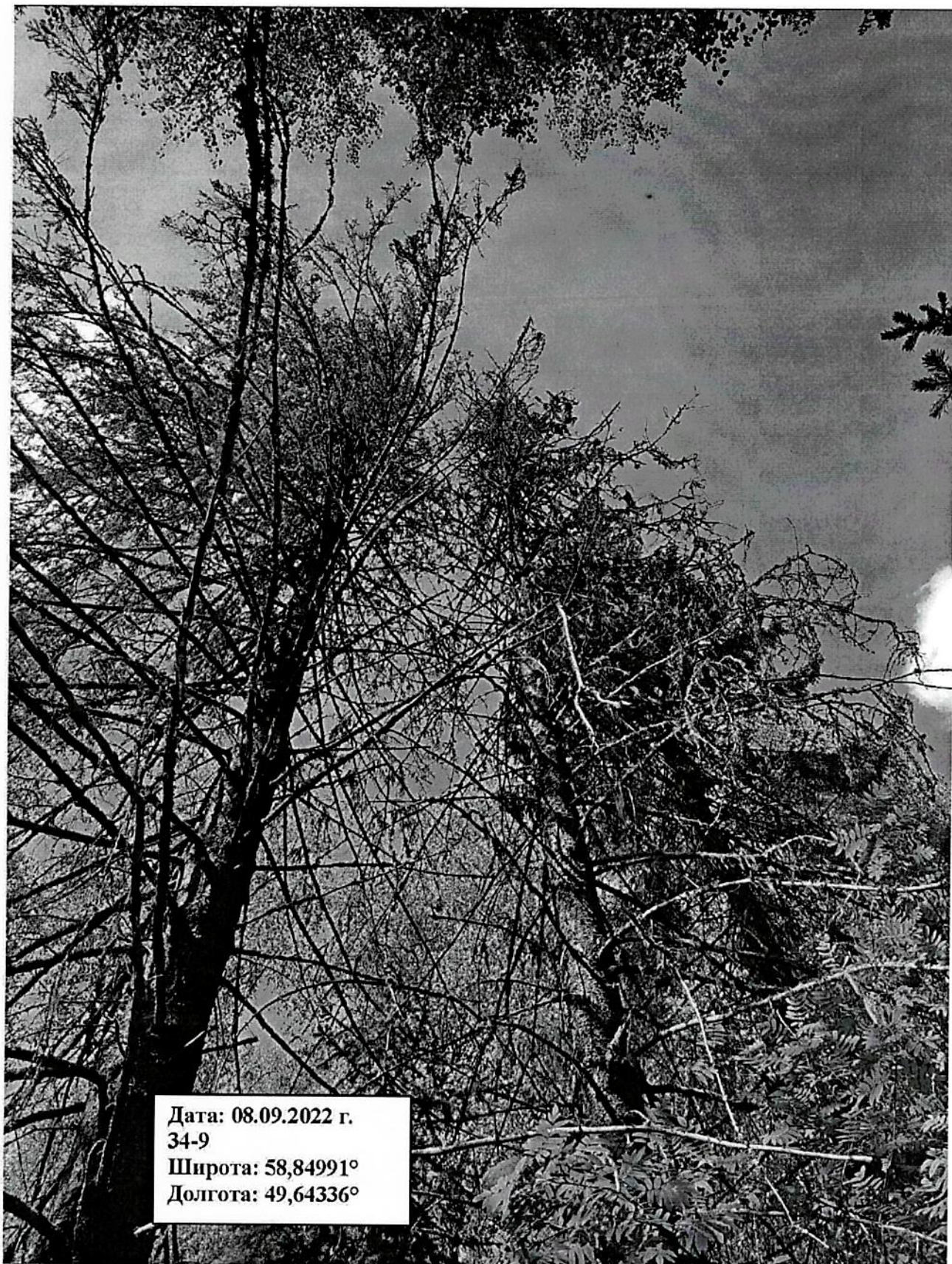
Фототаблица

к акту лесопатологического обследования

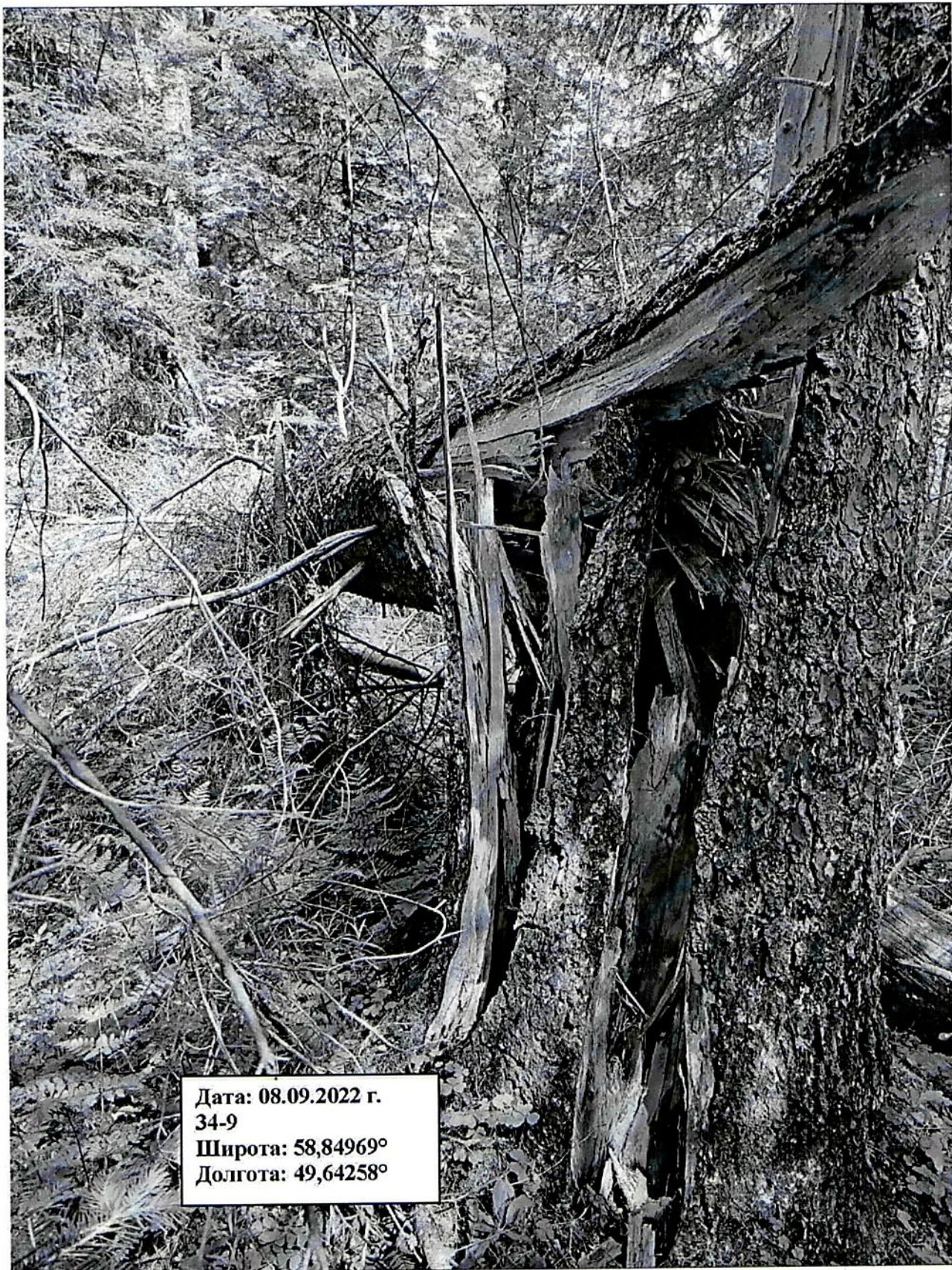
в Парковое лесничество, Медянского участкового лесничества в кв.34 выд 9, пл.10,4 га, кв.39 выд 16. пл.18,7га, кв.37 выд 18 пл. 7,7га, Медянского уч. лесничества на общей площади 36,8 га.



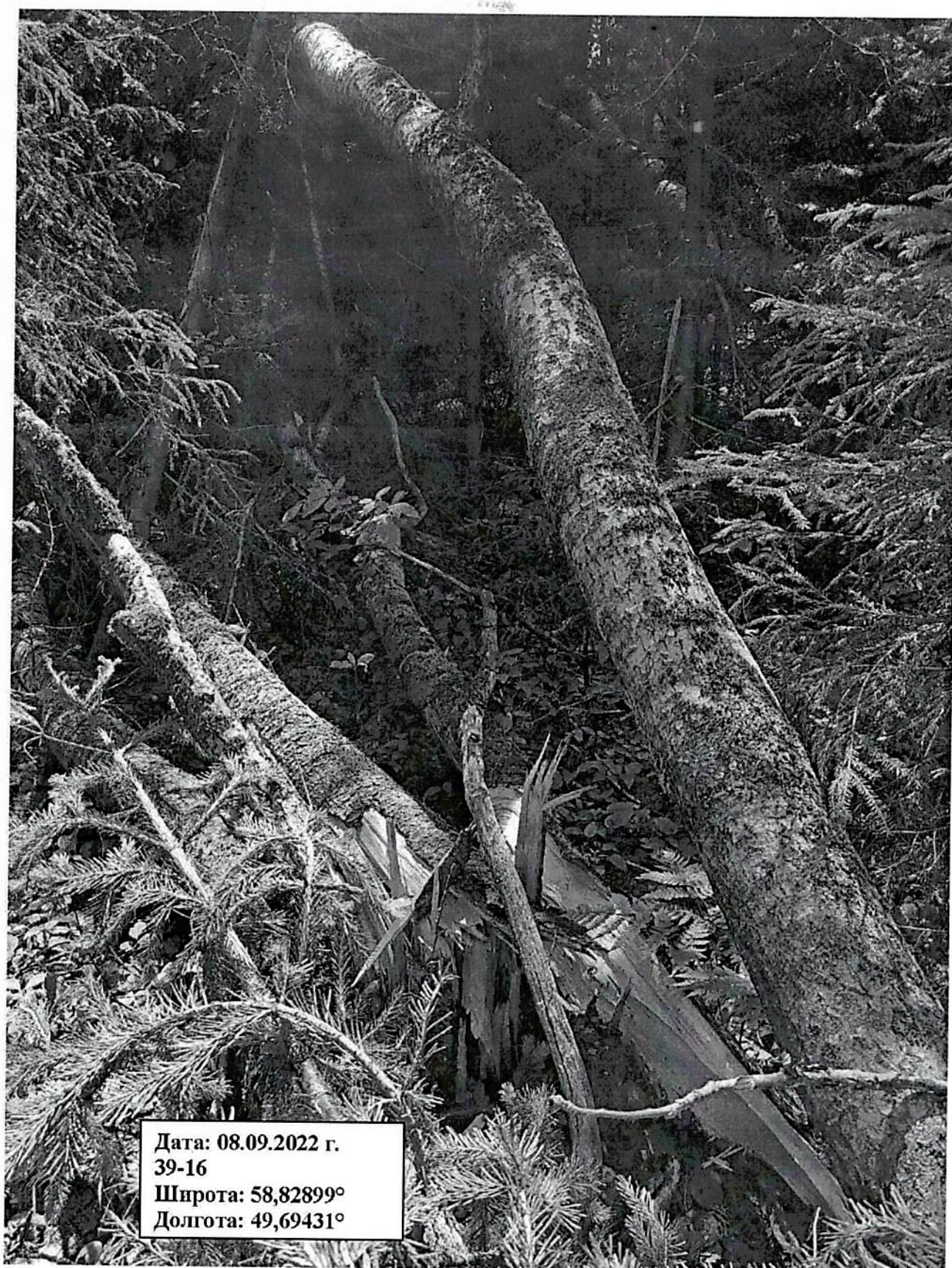
Дата: 08.09.2022 г.
39-9
Широта: 58,85066°
Долгота: 49,64633°



Дата: 08.09.2022 г.
34-9
Широта: 58,84991°
Долгота: 49,64336°



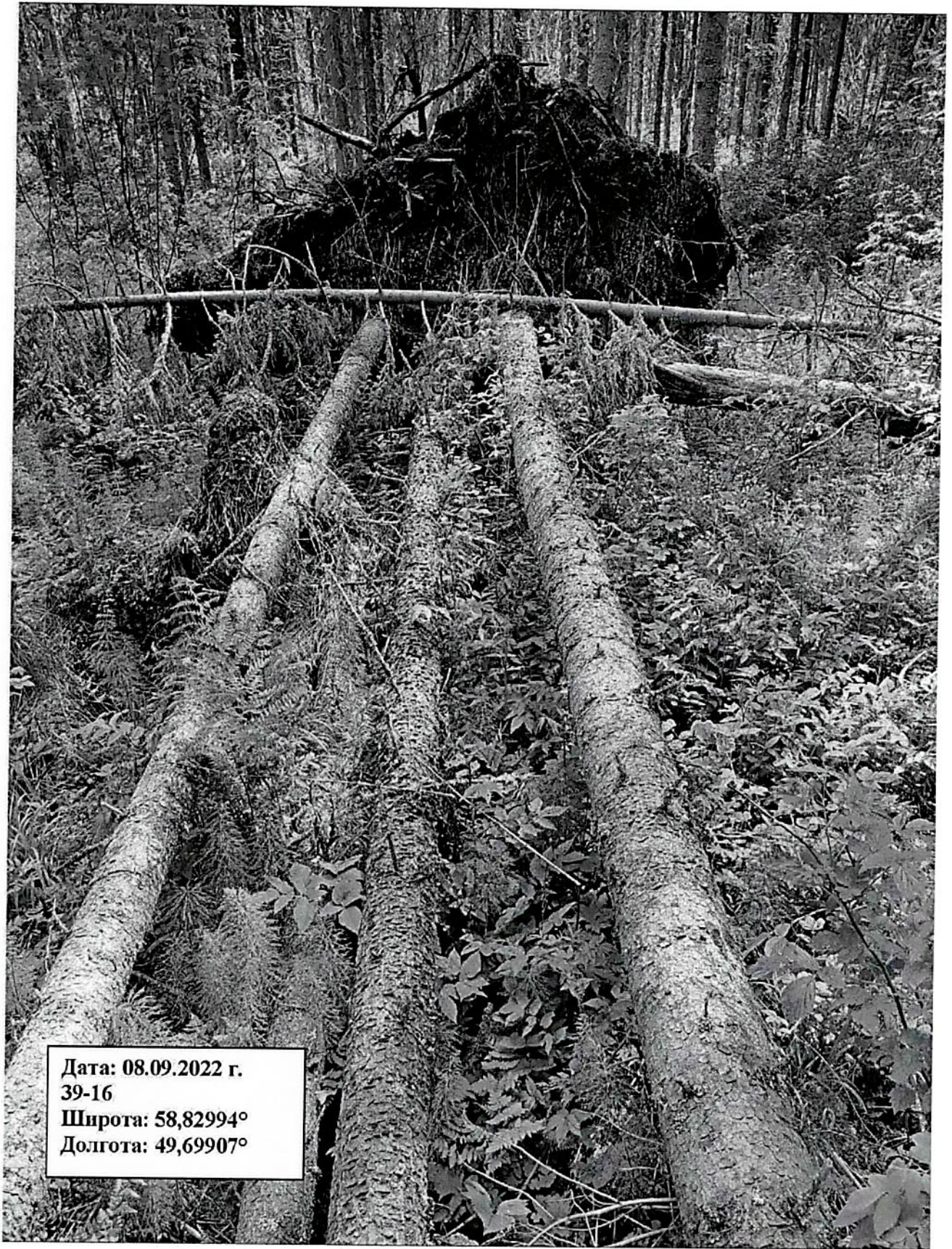
Дата: 08.09.2022 г.
34-9
Широта: 58,84969°
Долгота: 49,64258°



Дата: 08.09.2022 г.
39-16
Широта: 58,82899°
Долгота: 49,69431°



Дата: 08.09.2022 г.
39-16
Широта: 58,83028°
Долгота: 49,69810°



Дата: 08.09.2022 г.
39-16
Широта: 58,82994°
Долгота: 49,69907°



Дата: 08.09.2022 г.
37-18

Широта: 58,83607°
Долгота: 49,68631°



Дата: 08.09.2022 г.

37-18

Широта: 58,83595°

Долгота: 49,68615°



Дата: 08.09.2022 г.
37-18
Широта: 58,83570°
Долгота: 49,68417°

Исполнитель работ по проведению лесопатологического обследования:

Фамилия, имя, отчество
(при наличии)

Воробьев Дмитрий Владимирович

Подпись

A handwritten signature in black ink, appearing to read 'Воробьев', written over a horizontal line.

№ выдела	Площадь	Состав. Подrost, подлесок, покров, почва, рельеф, особенности выдела. Отметка о по- рослевом проиох. На- именование категории незалес. земель. Хар- лесных культур. Када- стровая оценка.	Ярса	Высота	Элемент леса	Возраст	Высота	Диаметр	Класс	Группа	Бонитет	Тип леса	Полнота	Запас сырораств. леса, кмб			Класс	Запас на выделе, кмб				Хозяйственные мероприятия	
														на I га	в обшй кмб	на выделе		в т.ч. по со- став. поро- дам	сухо- стой (старо- го)	редин	еди- нич. дер		Захламленность обшая
1	2	3	4	5	6	7	8	9	10	11	12	13	14	15	16	17	18	19	20	21	22	23	24

6 5.6 6Б30С1С 1 12 6Б 25 11 8 3 3 2 К 0.3 30 168 101 3
3 ОС 50 3
1 С 115 22 24 17 1

озу: Участки лесов вокруг сельских населенных пунктов и садовых товариществ
Рекреационная х-ка: тип ландшафта - Открытый без дер., эстетическая оценка - 3, санитарно-гигиен. оценка - Средняя, Средней устойчивости, проходимость - Средняя, просматриваемость - Хорошая, стадия дигрессии - регулирование рекреации не требуется
Особенности: ООПТ Зеленая зона г. Кирова, Кирово-Чепецка и Слободского

7 1.5 8С2Е 1 22 8С 80 22 22 4 4 2 К 0.7 240 360 288 1
2 Е 72 2

озу: Участки лесов вокруг сельских населенных пунктов и садовых товариществ
Рекреационная х-ка: тип ландшафта - Открытый без дер., эстетическая оценка - 3, санитарно-гигиен. оценка - Средняя, Устойчивые, проходимость - Средняя, просматриваемость - Хорошая, стадия дигрессии - регулирование рекреации не требуется
Особенности: ООПТ Зеленая зона г. Кирова, Кирово-Чепецка и Слободского

8 7.5 8Е1С1О1С 1 22 8Е 125 22 26 7 6 3 Ч 0.7 250 1875 1500 2
1 С 188 1
1 О1С 188 3

подrost: 10Е; (20); 2 м; 3 тыс.шт/га
Выполненные хоз. мероприятия: Выборочная сан. рубка, 2013
Рекреационная х-ка: тип ландшафта - Открытый без дер., эстетическая оценка - 3, санитарно-гигиен. оценка - Средняя, Устойчивые, проходимость - Средняя, просматриваемость - Хорошая, стадия дигрессии - регулирование рекреации не требуется
Особенности: ООПТ Зеленая зона г. Кирова, Кирово-Чепецка и Слободского

9 11.6 5С4Е1Б 1 24 5С 103 24 26 5 5 2 МЧ 0.5 190 2204 1102 1
4 Е 882 2
1 Б 220 3 290

Рекреационная х-ка: тип ландшафта - Открытый без дер., эстетическая оценка - 3, санитарно-гигиен. оценка - Средняя, Средней устойчивости, проходимость - Средняя, просматриваемость - Хорошая, стадия дигрессии - регулирование рекреации не требуется
Особенности: Полнота неравномерная, Выдел, обеспечен. трелев. волоком, ООПТ Зеленая зона г. Кирова, Кирово-Чепецка и Слободского

10 0.7 5Е3С2Е 1 23 5Е 115 23 26 6 6 3 Ч 0.7 280 196 98 2
3 С 59 1
2 Е 85 23 26 39 2

Рекреационная х-ка: тип ландшафта - Открытый без дер., эстетическая оценка - 3, санитарно-гигиен. оценка - Средняя, Устойчивые, проходимость - Средняя, просматриваемость - Хорошая, стадия дигрессии - регулирование рекреации не требуется
Особенности: ООПТ Зеленая зона г. Кирова, Кирово-Чепецка и Слободского

11 0.8 9С1Е 1 24 9С 75 24 30 4 4 1 МБ 0.8 300
1 Е 23 22 В2

Рекреационная х-ка: тип ландшафта - Открытый без дер., эстетическая оценка - 3, санитарно-гигиен. оценка - Средняя, Устойчивые, проходимость - Средняя, просматриваемость - Хорошая, стадия дигрессии - регулирование рекреации не требуется
Особенности: ООПТ Зеленая зона г. Кирова, Кирово-Чепецка и Слободского



№ выдела	Площадь	Состав. Подrost, подлесок, покров, почва, рельеф, особенности выдела. Отметка о происхождении. Назначение категории земель. Хар. лесных культур. Кадастровая оценка.	Ярса	Высота	Элемент леса	Возраст	Высота	Диаметр	Класс	Группа	Бонитет	Тип леса	Полнота	Запас сырораств. леса, кмб			Класс	Запас на выделе, кмб			Хозяйственные мероприятия		
														на I га	общий на выдел	в т.ч. по состав. породам		сухостоя (старого)	редлин	единич. дер		Захламленность общая	ликвидация
1	2	3	4	5	6	7	8	9	10	11	12	13	14	15	16	17	18	19	20	21	22	23	24
16	18.7	5E1П2Б2ОС+С	1	23	5 E	90	23	32	5	5	2	К	0.7	270	5049	2524	2						
					1 П	23	22					С3				505	2						
					2 Б	23	26									1010	3						
					2 ОС	23	28									1010	4						
					С																		
17	1.8	8E1ПБ+С	1	23	8 E	105	23	26	6	6	3	К	0.7	270	486	389	2						
					1 П	22	24					С3				49	2						
					1 Б	23	28									49	3						
					С																		
18	1.1	8Б2ОС+Е	1	19	8 Б	60	19	18	6	4	3	К	0.8	170	187	150	3						
					2 ОС	20	20					С3				37	4						
					Е																		
19	8.5	5E4Б1ОС	1	4	5 E	15	3	2	1	1	3	Ч	0.6	20	170	85							
					4 Б	4	2					В3				68							
					1 ОС	4	2									17							
20	2.6	Культуры лесные 5E4Б1ОС	1	4	5 E	17	3	2	1	1	2	К	0.6	20	52	26							
					4 Б	4	4					С3				21							
					1 ОС	4	4									5							

Выполненные хоз. мероприятия: Выборочная сан. рубка, 2016

Рекреационная х-ка, тип ландшафта - Открытый без дер., эстетическая оценка - 3, санитарно-гигиен. оценка - Средняя, Устойчивые, проходимость - Средняя, просматриваемость - Хорошая, стадия дигрессии - регулирование рекреации не требуется

Особенности: ООПТ Зеленая зона г. Кирова, Кирово-Чепецка и Слободского

17 1.8 8E1ПБ+С 1 23 8 E 105 23 26 6 6 3 К 0.7 270 486 389 2 1 П 22 24 С3 49 2 1 Б 23 28 С 49 3

подrost: 8E2П; (20); 2 м; 3 тыс. шт/га

Выполненные хоз. мероприятия: Выборочная сан. рубка, 2016

Рекреационная х-ка, тип ландшафта - Открытый без дер., эстетическая оценка - 3, санитарно-гигиен. оценка - Средняя, Устойчивые, проходимость - Средняя, просматриваемость - Хорошая, стадия дигрессии - регулирование рекреации не требуется

Особенности: ООПТ Зеленая зона г. Кирова, Кирово-Чепецка и Слободского

18 1.1 8Б2ОС+Е 1 19 8 Б 60 19 18 6 4 3 К 0.8 170 187 150 3 2 ОС 20 20 С3 37 4 Е

Выполненные хоз. мероприятия: Выборочная сан. рубка, 2015

Рекреационная х-ка, тип ландшафта - Открытый без дер., эстетическая оценка - 3, санитарно-гигиен. оценка - Средняя, Устойчивые, проходимость - Средняя, просматриваемость - Хорошая, стадия дигрессии - регулирование рекреации не требуется

Особенности: ООПТ Зеленая зона г. Кирова, Кирово-Чепецка и Слободского

19 8.5 5E4Б1ОС 1 4 5 E 15 3 2 1 1 3 Ч 0.6 20 170 85 4 Б 4 2 В3 68 1 ОС 4 2 17

Рекреационная х-ка, тип ландшафта - Открытый без дер., эстетическая оценка - 3, санитарно-гигиен. оценка - Средняя, Устойчивые, проходимость - Средняя, просматриваемость - Хорошая, стадия дигрессии - регулирование рекреации не требуется

Особенности: ООПТ Зеленая зона г. Кирова, Кирово-Чепецка и Слободского

20 2.6 Культуры лесные 5E4Б1ОС 1 4 5 E 17 3 2 1 1 2 К 0.6 20 52 26 4 Б 4 4 С3 21 1 ОС 4 4 5

Культуры, год создания л/к - 2000, Велашка борозд., Посадка ручная, состояние - Удовлетворительные

Выполненные хоз. мероприятия: Осветление молодых, 2012

Рекреационная х-ка, тип ландшафта - Открытый без дер., эстетическая оценка - 3, санитарно-гигиен. оценка - Средняя, Устойчивые, проходимость - Средняя, просматриваемость - Хорошая, стадия дигрессии - регулирование рекреации не требуется

Особенности: ООПТ Зеленая зона г. Кирова, Кирово-Чепецка и Слободского

КОПИЯ ВЕРНА



№ выдела	Площадь	Состав леса	Ярус	Высота	Элемент леса	Возраст	Высота	Диаметр	Класс	Группа	Бонитет	Тип леса	Запас сыроваст. леса, кмб			Запас на выделе, кмб			Хозяйственные мероприятия					
													на I га	общий на выдел	в т.ч. по состав. породам	сумма площадей сечений	сухостоя (старого)	единич. дер.		Захламленность: общая, ликвидация				
1	2	3	4	5	6	7	8	9	10	11	12	13	14	15	16	17	18	19	20	21	22	23	24	
16	6.1	5С3Е2Б+ОС	1	24	5С	90	24	30	5	5	2	МБ	0.4	150	915	458	1							
					3Е		23	22				В2				274	2							
					2Б		23	24								183	3							
					ОС																			

подрост: 10Е; (20); 2 м; 3 тыс.шт/га

Рекреационная х-ка; тип ландшафта - Открытый без дер., эстетическая оценка - 3, санитарно-гигиен. оценка - Средняя, Средней устойчивости, проходимость - Средняя, просматриваемость - Хорошая, стадия дигрессии - регулирование рекреации не требуется

Особенности: Полнота неравномерная, Выдел, обеспечен. трелев. волоком, ООПТ Зеленая зона г. Кирова, Кирово-Чепецка и Слободского

17 5.9 Культуры лесные

5С1Е4Б

1 10 5С

24 9 6 2 2 2

МЧ

0.6

80

472

236

47

189

Культуры; год создания л/к - 1993, Вспашка борозд., Посадка ручная, состояние - Удовлетворительные

Рекреационная х-ка; тип ландшафта - Открытый без дер., эстетическая оценка - 3, санитарно-гигиен. оценка - Средняя, Устойчивые, проходимость - Средняя, просматриваемость - Хорошая, стадия дигрессии - регулирование рекреации не требуется

Особенности: ООПТ Зеленая зона г. Кирова, Кирово-Чепецка и Слободского

18 7.7 6С3Е1Б

1 24 6С

100 24 24 5 5 2

МБ

0.5

190

1463

878

1

116

439

2

146

3

Рекреационная х-ка; тип ландшафта - Открытый без дер., эстетическая оценка - 3, санитарно-гигиен. оценка - Средняя, Средней устойчивости, проходимость - Средняя, просматриваемость - Хорошая, стадия дигрессии - регулирование рекреации не требуется

Особенности: Полнота неравномерная, Выдел, обеспечен. трелев. волоком, ООПТ Зеленая зона г. Кирова, Кирово-Чепецка и Слободского

19 3.9 6Е4Б

1 4 6Е

20 4 2 1 1 3

Ч

0.6

20

78

47

31

Рекреационная х-ка; тип ландшафта - Открытый без дер., эстетическая оценка - 3, санитарно-гигиен. оценка - Средняя, Устойчивые, проходимость - Средняя, просматриваемость - Хорошая, стадия дигрессии - регулирование рекреации не требуется

Особенности: ООПТ Зеленая зона г. Кирова, Кирово-Чепецка и Слободского

20 1 7Е3Б+ОС

1 4 7Е

15 4 4 1 1 3

Ч

0.6

20

20

14

6

Культуры лесные

7Е3Б+ОС

1 4 7Е

15 4 4 1 1 3

Ч

0.6

20

20

14

6

Культуры; год создания л/к - 2002, состояние - Удовлетворительные

Рекреационная х-ка; тип ландшафта - Открытый без дер., эстетическая оценка - 3, санитарно-гигиен. оценка - Средняя, Устойчивые, проходимость - Средняя, просматриваемость - Хорошая, стадия дигрессии - регулирование рекреации не требуется

Особенности: ООПТ Зеленая зона г. Кирова, Кирово-Чепецка и Слободского

Особенности: ООПТ Зеленая зона г. Кирова, Кирово-Чепецка и Слободского

КОПИЯ ВЕРНА



