


УТВЕРЖДАЮ:

И.о. министра лесного  
хозяйства Кировской области  
 А.В. Ложкин

«09» июня 2022 г.

## АКТ

лесопатологического обследования № 6  
лесных насаждений в Яранское (лесничество)  
Кировской области (субъект Российской Федерации)

Способ лесопатологического обследования: 1. Визуальный

2. Инструментальный

### Место проведения

Участковое лесничество	Урочище (дача)	Квартал (кварталы)	Выдел (выделы)	Площадь га
Яранское		42	20	0.4
Яранское		42	22	0.3
Яранское		42	22	0.4
Яранское		42	22	3.1
Яранское		42	31	0.2
Яранское		42	31	0.3
Яранское		42	4	1.1

Лесопатологическое обследование проведено на общей площади 5.8 га

Кадастровый номер участка: \_\_\_\_\_  
(для участков, предоставленных в постоянное(бессрочное) пользование, аренду)

Документ о праве пользования:

\_\_\_\_\_  
(тип документа о праве пользования, дата, номер, вид разрешенного использования лесов)

## 2. Инструментальное (детальное) обследование лесных насаждений

2.1. Лесничество Яранское Участковое лесничество Яранское

2.2. Урочище (дача) \_\_\_\_\_ квартал 42 выдел 20 лесопатологический выдел 1

Наличие ограничений или особенностей участка, влияющих на назначение СОМ:

\_\_\_\_ (отметка о наличии ООПТ, ОЗУ, водоохраной зоны, радиоактивного загрязнения лесов, угрозы возникновения очагов вредных организмов или пожарной опасности в лесах).

2.3. Фактическая таксационная характеристика лесного насаждения соответствует (не соответствует) таксационному описанию (нужное подчеркнуть). Причины несоответствия: давность лесоустройства

Ведомость насаждений с выявленными несоответствиями таксационным описаниям приведена в приложении 1 к Акту.

### 2.4. Состояние насаждений:

С нарушенной устойчивостью (средневзвешенная категория состояния  $\geq 1,51 - \leq 4,5$ ) +

С утраченной устойчивостью (средневзвешенная категория состояния  $\geq 4,5$ )

Устойчивое (средневзвешенная категория состояния  $\leq 1,5$ )

2.5. Причины ослабления повреждения, средневзвешенная категория состояния:  
Короед-типограф СКС 4.5

2.5.1. заселено (отработано) стволовыми вредителями

Вид вредителя	Порода	Встречаемость, % от запаса породы		Степень заселения лесного насаждения (слабая, средняя, сильная)
		заселённых деревьев	отработанных деревьев	
1	2	3	4	5
Короед-типограф	Е	1	87	-

2.5.2. повреждено огнем:

Вид пожара	Порода	Состояние корневых лап		Состояние корневой шейки		высушивание луба		Обугленность древесины более 1/3 высоты ствола	
		Процент поврежденных от огнем корней	Процент деревьев с данным повреждением	Обугленность корневой шейки по окружности (1/4; 2/4; 3/4; более 3/4)	Процент деревьев с данным повреждением	по окружности ствола (1/4; 2/4; 3/4; более 3/4)	Процент деревьев с данным повреждением	по окружности и ствола (менее 1/2; более 1/2)	Процент деревьев с данным повреждением
1	2	3	4	5	6	7	8	9	10

2.5.3. заражено болезнями:

Болезнь/ возбудитель	Порода	Встречаемость (% заражённых деревьев)	Степень поражения лесного насаждения (слабая, средняя, сильная)
1	2	3	4

2.6. Выборке подлежит 86,5 % деревьев (указывается общий % запаса деревьев, подлежащий рубке, от общего запаса насаждения), в том числе:

Без признаков ослабления 13,5 % (причины назначения) \_;

Ослабленных \_\_\_\_\_% (причины назначения)\_\_\_\_\_;

Сильно ослабленных \_\_\_\_\_% (причины назначения)\_\_\_\_\_;

Усыхающих 0,6 % (причины назначения) \_ заселение короедом-типографом \_;

Свежего сухостоя \_\_\_\_\_%, Старого сухостоя 85,9 %,

Свежего ветровала \_\_\_\_\_%, Старого ветровала \_\_\_\_\_%,

Свежего бурелома \_\_\_\_\_%, Старого бурелома \_\_\_\_\_%,

2.7. Полнота лесного насаждения после уборки деревьев, подлежащих рубке, составит 0.1

2.8. Критическая полнота для данной категории лесных насаждений и преобладающей породы составляет: **0.5**

## ЗАКЛЮЧЕНИЕ

С целью предотвращения негативных процессов или ущерба от их воздействия назначено: *рекомендуется произвести санитарно-оздоровительные мероприятия в виде сплошной санитарной рубки так как после уборки поврежденных деревьев полнота снизится ниже критической.*  
Выбираемый запас – 90,35 мЗ

Участковое лесничество	Урочище (дача)	Квартал	Выдел	Площадь выдела, га	Лесопатологический выдел	Площадь лесопатологического выдела, га	Вид мероприятия	Площадь мероприятия, га	породы	Доля выбираемой древесины по запасу, %	Рекомендуемый срок проведения мероприятия
1	2	3	4	5	6	7	8	9	10	11	12
Яранское		42	20	9.0	1	0.4	ССР	0.4	Е.П.Б.Ос	100	2022-23 гг.

Ведомость временной пробной площади и абрис участка прилагаются (приложение 2 и 3 к акту)

Рекомендации по проведению мероприятий, не относящихся к мероприятиям по предупреждению распространения вредных организмов.

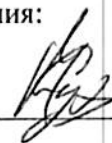
Меры по обеспечению возобновления: Сохранение жизнеспособного подростка с последующим обследованием участка после проведения лесохозяйственных работ для определения способа лесовосстановления.

Дата проведения обследования: 16.05. 2022 года.

Дата составления документа \_18.05.2022 года.

Исполнители работ по проведению лесопатологического обследования:

Инженер-лесопатолог КОГКУ "Кировлесцентр" Суханов С.М.



## 2. Инструментальное (детальное) обследование лесных насаждений

2.1. Лесничество Яранское Участковое лесничество Яранское

2.2. Урочище (дача) \_\_\_\_\_ квартал 42 выдел 22 лесопатологический выдел 1

Наличие ограничений или особенностей участка, влияющих на назначение СОМ:

\_\_\_\_ (отметка о наличии ООПТ, ОЗУ, водоохраной зоны, радиоактивного загрязнения лесов, угрозы возникновения очагов вредных организмов или пожарной опасности в лесах).

2.3. Фактическая таксационная характеристика лесного насаждения соответствует (не соответствует) таксационному описанию (нужное подчеркнуть). Причины несоответствия: давность лесоустройства

Ведомость насаждений с выявленными несоответствиями таксационным описаниям приведена в приложении 1 к Акту.

### 2.4. Состояние насаждений:

С нарушенной устойчивостью (средневзвешенная категория состояния  $\geq 1,51 - \leq 4,5$ ) +

С утраченной устойчивостью (средневзвешенная категория состояния  $\geq 4,5$ )

Устойчивое (средневзвешенная категория состояния  $\leq 1,5$ )

2.5. Причины ослабления повреждения, средневзвешенная категория состояния:  
Короед-типограф СКС 4.2

2.5.1. заселено (отработано) стволовыми вредителями

Вид вредителя	Порода	Встречаемость, % от запаса породы		Степень заселения лесного насаждения (слабая, средняя, сильная)
		заселённых деревьев	отработанных деревьев	
1	2	3	4	5
Короед-типограф	Е		73	-

2.5.2. повреждено огнем:

Вид пожара	Порода	Состояние корневых лап		Состояние корневой шейки		высушивание луба		Обугленность древесины более 1/3 высоты ствола	
		Процент поврежденных огнём корней	Процент деревьев с данным повреждением	Обугленность древесины корневой шейки по окружности (1/4; 2/4; 3/4; более 3/4)	Процент деревьев с данным повреждением	по окружности ствола (1/4; 2/4; 3/4; более 3/4)	Процент деревьев с данным повреждением	по окружности и ствола (менее 1/2; более 1/2)	Процент деревьев с данным повреждением
1	2	3	4	5	6	7	8	9	10

2.5.3. заражено болезнями:

Болезнь/ возбудитель	Порода	Встречаемость (% заражённых деревьев)	Степень поражения лесного насаждения (слабая, средняя, сильная)
1	2	3	4
Осиновый трутовик	Ос	8	слабая

2.6. Выборке подлежит 81,8 % деревьев (указывается общий % запаса деревьев, подлежащий рубке, от общего запаса насаждения), в том числе:

Без признаков ослабления 18,2 % (причины назначения) \_;

Ослабленных \_\_\_\_\_ % (причины назначения) \_\_\_\_\_;

Сильно ослабленных \_\_\_\_\_ % (причины назначения) \_\_\_\_\_;

Усыхающих 7,6 % (причины назначения) \_ наличие плодовых тел осинового трутовика;

Свежего сухостоя \_\_\_\_\_ %, Старого сухостоя 73 %,

Свежего ветровала \_\_\_\_\_ %, Старого ветровала 1,2 %,

Свежего бурелома \_\_\_\_\_ %, Старого бурелома \_\_\_\_\_ %,

2.7. Полнота лесного насаждения после уборки деревьев, подлежащих рубке, составит 0.1

2.8. Критическая полнота для данной категории лесных насаждений и преобладающей породы составляет: 0.5

## ЗАКЛЮЧЕНИЕ

С целью предотвращения негативных процессов или ущерба от их воздействия назначено: *рекомендуется произвести санитарно-оздоровительные мероприятия в виде сплошной санитарной рубки так как после уборки поврежденных деревьев полнота снизится ниже критической.*  
Выбираемый запас – 97.2 мЗ

Участковое лесничество	Урочище (дача)	Квартал	Выдел	Площадь выдела, га	Лесопатологический выдел	Площадь лесопатологического выдела, га	Вид мероприятия	Площадь мероприятия, га	Породы	Доля выбираемой древесины по запасу, %	Рекомендуемый срок проведения мероприятия
1	2	3	4	5	6	7	8	9	10	11	12
Яранское		42	22	45.0	1	0.3	ССР	0.3	Е.Ос.С.П	100	2022-23 гг.

Ведомость временной пробной площади и абрис участка прилагаются (приложение 2 и 3 к акту)


Рекомендации по проведению мероприятий, не относящихся к мероприятиям по предупреждению распространения вредных организмов.

Меры по обеспечению возобновления: Сохранение жизнеспособного подростка с последующим обследованием участка после проведения лесохозяйственных работ для определения способа лесовосстановления.

Дата проведения обследования: 16.05. 2022 года.

Дата составления документа 18.05.2022 года.

Исполнители работ по проведению лесопатологического обследования:

Инженер-лесопатолог КОГКУ "Кировлесцентр" Суханов С.М. 

## 2. Инструментальное (детальное) обследование лесных насаждений

2.1. Лесничество Яранское Участковое лесничество Яранское

2.2. Урочище (дача) \_\_\_\_\_ квартал 42 выдел 22 лесопатологический выдел 2

Наличие ограничений или особенностей участка, влияющих на назначение СОМ:

\_\_\_ (отметка о наличии ООПТ, ОЗУ, водоохраной зоны, радиоактивного загрязнения лесов, угрозы возникновения очагов вредных организмов или пожарной опасности в лесах).

2.3. Фактическая таксационная характеристика лесного насаждения соответствует (не соответствует) таксационному описанию (нужное подчеркнуть). Причины несоответствия: давность лесоустройства

Ведомость насаждений с выявленными несоответствиями таксационным описаниям приведена в приложении 1 к Акту.

### 2.4. Состояние насаждений:

С нарушенной устойчивостью (средневзвешенная категория состояния  $\geq 1,51 - \leq 4,5$ ) +

С утраченной устойчивостью (средневзвешенная категория состояния  $\geq 4,5$ )

Устойчивое (средневзвешенная категория состояния  $\leq 1,5$ )

2.5. Причины ослабления повреждения, средневзвешенная категория состояния:  
Короед-типограф СКС 3.9

#### 2.5.1. заселено (отработано) стволовыми вредителями

Вид вредителя	Порода	Встречаемость, % от запаса породы		Степень заселения лесного насаждения (слабая, средняя, сильная)
		заселённых деревьев	отработанных деревьев	
1	2	3	4	5
Короед-типограф	Е		72	-

#### 2.5.2. повреждено огнем:

Вид пожара	Порода	Состояние корневых лап		Состояние корневой шейки		высушивание луба		Обугленность древесины более 1/3 высоты ствола	
		Процент поврежденных огнём корней	Процент деревьев с данным повреждением	Обугленность древесины корневой шейки по окружности (1/4; 2/4; 3/4; более 3/4)	Процент деревьев с данным повреждением	по окружности ствола (1/4; 2/4; 3/4; более 3/4)	Процент деревьев с данным повреждением	по окружности и ствола (менее 1/2; более 1/2)	Процент деревьев с данным повреждением
1	2	3	4	5	6	7	8	9	10

#### 2.5.3. заражено болезнями:

Болезнь/ возбудитель	Порода	Встречаемость (% заражённых деревьев)	Степень поражения лесного насаждения (слабая, средняя, сильная)
1	2	3	4
Осиновый трутовик	Ос	3	слабая

2.6. Выборке подлежит 74,6 % деревьев (указывается общий % запаса деревьев, подлежащий рубке, от общего запаса насаждения), в том числе:

Без признаков ослабления 25,4 % (причины назначения) \_;

Ослабленных \_\_\_\_\_% (причины назначения)\_\_\_\_\_;

Сильно ослабленных \_\_\_\_\_ % (причины назначения)\_\_\_\_\_;

Усыхающих 2,8 % (причины назначения) \_ наличие плодовых тел осинового трутовика;

Свежего сухостоя \_\_\_\_\_%, Старого сухостоя 71,8 %,

Свежего ветровала \_\_\_\_\_%, Старого ветровала \_\_\_\_\_%,

Свежего бурелома \_\_\_\_\_%, Старого бурелома \_\_\_\_\_%,

2.7. Полнота лесного насаждения после уборки деревьев, подлежащих рубке, составит **0.2**

2.8. Критическая полнота для данной категории лесных насаждений и преобладающей породы составляет: **0.5**

## ЗАКЛЮЧЕНИЕ

С целью предотвращения негативных процессов или ущерба от их воздействия назначено: *рекомендуется произвести санитарно-оздоровительные мероприятия в виде сплошной санитарной рубки так как после уборки поврежденных деревьев полнота снизится ниже критической.*  
Выбираемый запас – 117,4 м3

Участковое лесничество	Урочище (дача)	Квартал	Выдел	Площадь выдела, га	Лесопатологический выдел	Площадь лесопатологического выдела, га	Вид мероприятия	Площадь мероприятия, га	породы	Доля выбираемой древесины по запасу, %	Рекомендуемый срок проведения мероприятия
1	2	3	4	5	6	7	8	9	10	11	12
Яранское		42	22	45.0	2	0.4	ССР	0.4	Е.С.Ос	100	2022-23 гг.

Ведомость временной пробной площади и абрис участка прилагаются (приложение 2 и 3 к акту)

Рекомендации по проведению мероприятий, не относящихся к мероприятиям по предупреждению распространения вредных организмов.

Меры по обеспечению возобновления: Сохранение жизнеспособного подростка с последующим обследованием участка после проведения лесохозяйственных работ для определения способа лесовосстановления.

Дата проведения обследования: 16.05. 2022 года.

Дата составления документа\_18.05.2022 года.

Исполнители работ по проведению лесопатологического обследования:

Инженер-лесопатолог КОГКУ "Кировлесцентр" Суханов С.М.



## 2. Инструментальное (детальное) обследование лесных насаждений

2.1. Лесничество Яранское Участковое лесничество Яранское

2.2. Урочище (дача) \_\_\_\_\_ квартал 42 выдел 22 лесопатологический выдел 3

Наличие ограничений или особенностей участка, влияющих на назначение СОМ:

\_\_\_\_ (отметка о наличии ООПТ, ОЗУ, водоохраной зоны, радиоактивного загрязнения лесов, угрозы возникновения очагов вредных организмов или пожарной опасности в лесах).

2.3. Фактическая таксационная характеристика лесного насаждения соответствует (не соответствует) таксационному описанию (нужное подчеркнуть). Причины несоответствия: давность лесоустройства

Ведомость насаждений с выявленными несоответствиями таксационным описаниям приведена в приложении 1 к Акту.

### 2.4. Состояние насаждений:

С нарушенной устойчивостью (средневзвешенная категория состояния  $\geq 1,51$ - $\leq 4,5$ ) +

С утраченной устойчивостью (средневзвешенная категория состояния  $\geq 4,5$ )

Устойчивое (средневзвешенная категория состояния  $\leq 1,5$ )

2.5. Причины ослабления повреждения, средневзвешенная категория состояния:  
Короед-типограф СКС 3.4

#### 2.5.1. заселено (отработано) стволовыми вредителями

Вид вредителя	Порода	Встречаемость, % от запаса породы		Степень заселения лесного насаждения (слабая, средняя, сильная)
		заселённых деревьев	отработанных деревьев	
1	2	3	4	5
Короед-типограф	Е		48	-

#### 2.5.2. повреждено огнем:

Вид пожара	Порода	Состояние корневых лап		Состояние корневой шейки		высушивание луба		Обугленность древесины более 1/3 высоты ствола	
		Процент поврежденных огнём корней	Процент деревьев с данным повреждением	Обугленность древесины корневой шейки по окружности (1/4; 2/4; 3/4; более 3/4)	Процент деревьев с данным повреждением	по окружности ствола (1/4; 2/4; 3/4; более 3/4)	Процент деревьев с данным повреждением	по окружности ствола (менее 1/2; более 1/2)	Процент деревьев с данным повреждением
1	2	3	4	5	6	7	8	9	10

#### 2.5.3. заражено болезнями:

Болезнь/ возбудитель	Порода	Встречаемость (% заражённых деревьев)	Степень поражения лесного насаждения (слабая, средняя, сильная)
1	2	3	4
Осиновый трутовик	Ос	15	средняя

2.6. Выборке подлежит 63,1 % деревьев (указывается общий % запаса деревьев, подлежащий рубке, от общего запаса насаждения), в том числе:

Без признаков ослабления 36,9 % (причины назначения) \_;

Ослабленных \_\_\_\_\_% (причины назначения)\_\_\_\_\_;

Сильно ослабленных \_\_\_\_\_% (причины назначения)\_\_\_\_\_;

Усыхающих 14,8 % (причины назначения)\_ наличие плодовых тел осинового трутовика;

Свежего сухостоя \_\_\_\_\_%, Старого сухостоя 48,3 %,

Свежего ветровала \_\_\_\_\_%, Старого ветровала \_\_\_\_\_%,

Свежего бурелома \_\_\_\_\_%, Старого бурелома \_\_\_\_\_%,

2.7. Полнота лесного насаждения после уборки деревьев, подлежащих рубке, составит **0.3**

2.8. Критическая полнота для данной категории лесных насаждений и преобладающей породы составляет: **0.5**

## ЗАКЛЮЧЕНИЕ

С целью предотвращения негативных процессов или ущерба от их воздействия назначено:

*рекомендуется произвести санитарно-оздоровительные мероприятия в виде сплошной санитарной рубки так как после уборки поврежденных деревьев полнота снизится ниже критической.*

Выбираемый запас - 1088 м3

Участковое лесничество	Урочище (дача)	Квартал	Выдел	Площадь выдела, га	Лесопатологический выдел	Площадь лесопатологического выдела, га	Вид мероприятия	Площадь мероприятия, га	породы	Доля выбираемой древесины по запасу, %	Рекомендуемый срок проведения мероприятия
1	2	3	4	5	6	7	8	9	10	11	12
Яранское		42	22	45.0	3	3.1	ССР	3.1	Е.С.Ос.	100	2022-23 гг.

Ведомость временной пробной площади и абрис участка прилагаются (приложение 2 и 3 к акту)

Рекомендации по проведению мероприятий, не относящихся к мероприятиям по предупреждению распространения вредных организмов.

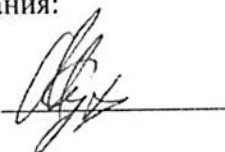
Меры по обеспечению возобновления: Сохранение жизнеспособного подростка с последующим обследованием участка после проведения лесохозяйственных работ для определения способа лесовосстановления.

Дата проведения обследования: 17.05. 2022 года.

Дата составления документа\_18.05.2022 года.

Исполнители работ по проведению лесопатологического обследования:

Инженер-лесопатолог КОГКУ "Кировлесцентр" Суханов С.М.



## 2. Инструментальное (детальное) обследование лесных насаждений

2.1. Лесничество Яранское Участковое лесничество Яранское

2.2. Урочище (дача) \_\_\_\_\_ квартал 42 выдел 31 лесопатологический выдел 1

Наличие ограничений или особенностей участка, влияющих на назначение СОМ:

\_\_\_\_ (отметка о наличии ООПТ, ОЗУ, водоохраной зоны, радиоактивного загрязнения лесов, угрозы возникновения очагов вредных организмов или пожарной опасности в лесах).

2.3. Фактическая таксационная характеристика лесного насаждения соответствует (не соответствует) таксационному описанию (нужное подчеркнуть). Причины несоответствия: давность лесоустройства

Ведомость насаждений с выявленными несоответствиями таксационным описаниям приведена в приложении 1 к Акту.

### 2.4. Состояние насаждений:

С нарушенной устойчивостью (средневзвешенная категория состояния  $\geq 1,51 - \leq 4,5$ ) +

С утраченной устойчивостью (средневзвешенная категория состояния  $\geq 4,5$ )

Устойчивое (средневзвешенная категория состояния  $\leq 1,5$ )

2.5. Причины ослабления повреждения, средневзвешенная категория состояния:  
Короед-типограф СКС 4.1

#### 2.5.1. заселено (отработано) стволовыми вредителями

Вид вредителя	Порода	Встречаемость, % от запаса породы		Степень заселения лесного насаждения (слабая, средняя, сильная)
		заселённых деревьев	отработанных деревьев	
1	2	3	4	5
Короед-типограф	Е		74	-

#### 2.5.2. повреждено огнем:

Вид пожара	Порода	Состояние корневых лап		Состояние корневой шейки		высушивание луба		Обугленность древесины более 1/3 высоты ствола	
		Процент поврежденных огнём корней	Процент деревьев с данным повреждением	Обугленность древесины корневой шейки по окружности (1/4; 2/4; 3/4; более 3/4)	Процент деревьев с данным повреждением	по окружности ствола (1/4; 2/4; 3/4; более 3/4)	Процент деревьев с данным повреждением	по окружности и ствола (менее 1/2; более 1/2)	Процент деревьев с данным повреждением
1	2	3	4	5	6	7	8	9	10

#### 2.5.3. заражено болезнями:

Болезнь/ возбудитель	Порода	Встречаемость (% заражённых деревьев)	Степень поражения лесного насаждения (слабая, средняя, сильная)
1	2	3	4

2.6. Выборке подлежит 74 % деревьев (указывается общий % запаса деревьев,

подлежащий рубке, от общего запаса насаждения), в том числе:

Без признаков ослабления 26 % (причины назначения) \_;

Ослабленных \_\_\_\_\_ % (причины назначения) \_\_\_\_\_;

Сильно ослабленных \_\_\_\_\_ % (причины назначения) \_\_\_\_\_;

Усыхающих \_\_\_\_\_ % (причины назначения) \_;

Свежего сухостоя \_\_\_\_\_ %, Старого сухостоя 74 %,

Свежего ветровала \_\_\_\_\_ %, Старого ветровала \_\_\_\_\_ %,

Свежего бурелома \_\_\_\_\_ %, Старого бурелома \_\_\_\_\_ %,

2.7. Полнота лесного насаждения после уборки деревьев, подлежащих рубке, составит **0.2**

2.8. Критическая полнота для данной категории лесных насаждений и преобладающей породы составляет: **0.5**

## ЗАКЛЮЧЕНИЕ

С целью предотвращения негативных процессов или ущерба от их воздействия назначено: *рекомендуется произвести санитарно-оздоровительные мероприятия в виде сплошной санитарной рубки так как после уборки поврежденных деревьев полнота снизится ниже критической.*  
Выбираемый запас – 54,9 м3

Участковое лесничество	Урочище (дача)	Квартал	Выдел	Площадь выдела, га	Лесопатологический выдел	Площадь лесопатологического выдела, га	Вид мероприятия	Площадь мероприятия, га	породы	Доля выбираемой древесины по запасу, %	Рекомендуемый срок проведения мероприятия
1	2	3	4	5	6	7	8	9	10	11	12
Яранское		42	31	11.0	1	0.2	ССР	0.2	Е.Б.Ос.	100	2022-23 гг.

Ведомость временной пробной площади и абрис участка прилагаются (приложение 2 и 3 к акту)

Рекомендации по проведению мероприятий, не относящихся к мероприятиям по предупреждению распространения вредных организмов.

Меры по обеспечению возобновления: Сохранение жизнеспособного подростка с последующим обследованием участка после проведения лесохозяйственных работ для определения способа лесовосстановления.

Дата проведения обследования: 17.05. 2022 года.

Дата составления документа\_19.05.2022 года.

Исполнители работ по проведению лесопатологического обследования:

Инженер-лесопатолог КОГКУ "Кировлесцентр" Суханов С.М.



## 2. Инструментальное (детальное) обследование лесных насаждений

2.1. Лесничество Яранское Участковое лесничество Яранское

2.2. Урочище (дача) \_\_\_\_\_ квартал 42 выдел 31 лесопатологический выдел 2

Наличие ограничений или особенностей участка, влияющих на назначение СОМ:

\_\_\_ (отметка о наличии ООПТ, ОЗУ, водоохраной зоны, радиоактивного загрязнения лесов, угрозы возникновения очагов вредных организмов или пожарной опасности в лесах).

2.3. Фактическая таксационная характеристика лесного насаждения соответствует (не соответствует) таксационному описанию (нужное подчеркнуть). Причины несоответствия: давность лесоустройства

Ведомость насаждений с выявленными несоответствиями таксационным описаниям приведена в приложении 1 к Акту.

### 2.4. Состояние насаждений:

С нарушенной устойчивостью (средневзвешенная категория состояния  $\geq 1,51 - \leq 4,5$ ) +

С утраченной устойчивостью (средневзвешенная категория состояния  $\geq 4,5$ )

Устойчивое (средневзвешенная категория состояния  $\leq 1,5$ )

2.5. Причины ослабления повреждения, средневзвешенная категория состояния:  
Короед-типограф СКС 3.3

#### 2.5.1. заселено (отработано) стволовыми вредителями

Вид вредителя	Порода	Встречаемость, % от запаса породы		Степень заселения лесного насаждения (слабая, средняя, сильная)
		заселённых деревьев	отработанных деревьев	
1	2	3	4	5
Короед-типограф	Е		41	-

#### 2.5.2. повреждено огнем:

Вид пожара	Порода	Состояние корневых лап		Состояние корневой шейки		высушивание луба		Обугленность древесины более 1/3 высоты ствола	
		Процент поврежденных огнём корней	Процент деревьев с данным повреждением	Обугленность древесины корневой шейки по окружности (1/4; 2/4; 3/4; более 3/4)	Процент деревьев с данным повреждением	по окружности ствола (1/4; 2/4; 3/4; более 3/4)	Процент деревьев с данным повреждением	по окружности ствола (менее 1/2; более 1/2)	Процент деревьев с данным повреждением
1	2	3	4	5	6	7	8	9	10

#### 2.5.3. заражено болезнями:

Болезнь/ возбудитель	Порода	Встречаемость (% заражённых деревьев)	Степень поражения лесного насаждения (слабая, средняя, сильная)
1	2	3	4
Осиновый трутовик	Ос	19	средняя

2.6. Выборке подлежит 63,3 % деревьев (указывается общий % запаса деревьев, подлежащий рубке, от общего запаса насаждения), в том числе:

Без признаков ослабления 36,7 % (причины назначения) \_;

Ослабленных \_\_\_\_\_% (причины назначения)\_\_\_\_\_;

Сильно ослабленных \_\_\_\_\_ % (причины назначения)\_\_\_\_\_;

Усыхающих 24,3 % (причины назначения)\_ наличие плодовых тел осинового трутовика;

Свежего сухостоя \_\_\_\_\_%, Старого сухостоя 39,0 %,

Свежего ветровала \_\_\_\_\_%, Старого ветровала \_\_\_\_\_%,

Свежего бурелома \_\_\_\_\_%, Старого бурелома \_\_\_\_\_%,

2.7. Полнота лесного насаждения после уборки деревьев, подлежащих рубке, составит **0.2**

2.8. Критическая полнота для данной категории лесных насаждений и преобладающей породы составляет: **0.5**

## ЗАКЛЮЧЕНИЕ

С целью предотвращения негативных процессов или ущерба от их воздействия назначено: *рекомендуется произвести санитарно-оздоровительные мероприятия в виде сплошной санитарной рубки так как после уборки поврежденных деревьев полнота снизится ниже критической.* Выбираемый запас – 81,7 м3

Участковое лесничество	Урочище (дача)	Квартал	Выдел	Площадь выдела, га	Лесопатологический выдел	Площадь лесопатологического выдела, га	Вид мероприятия	Площадь мероприятия, га	породы	Доля выбираемой древесины по запасу, %	Рекомендуемый срок проведения мероприятия
1	2	3	4	5	6	7	8	9	10	11	12
Яранское		42	31	11.0	2	0.3	ССР	0.3	Е.С.Ос.	100	2022-23 гг.

Ведомость временной пробной площади и абрис участка прилагаются (приложение 2 и 3 к акту)

Рекомендации по проведению мероприятий, не относящихся к мероприятиям по предупреждению распространения вредных организмов.

Меры по обеспечению возобновления: Сохранение жизнеспособного подроста с последующим обследованием участка после проведения лесохозяйственных работ для определения способа лесовосстановления.

Дата проведения обследования: 17.05. 2022 года.

Дата составления документа\_19.05.2022 года.

Исполнители работ по проведению лесопатологического обследования:

Инженер-лесопатолог КОГКУ "Кировлесцентр" Суханов С.М.



## 2. Инструментальное (детальное) обследование лесных насаждений

2.1. Лесничество Яранское Участковое лесничество Яранское

2.2. Урочище (дача) \_\_\_\_\_ квартал 42 выдел 4 лесопатологический выдел 1

Наличие ограничений или особенностей участка, влияющих на назначение СОМ:

\_\_\_\_ (отметка о наличии ООПТ, ОЗУ, водоохраной зоны, радиоактивного загрязнения лесов, угрозы возникновения очагов вредных организмов или пожарной опасности в лесах).

2.3. Фактическая таксационная характеристика лесного насаждения соответствует (не соответствует) таксационному описанию (нужное подчеркнуть). Причины несоответствия: давность лесоустройства

Ведомость насаждений с выявленными несоответствиями таксационным описаниям приведена в приложении 1 к Акту.

### 2.4. Состояние насаждений:

С нарушенной устойчивостью (средневзвешенная категория состояния  $\geq 1,51 - \leq 4,5$ ) +

С утраченной устойчивостью (средневзвешенная категория состояния  $\geq 4,5$ )

Устойчивое (средневзвешенная категория состояния  $\leq 1,5$ )

2.5. Причины ослабления повреждения, средневзвешенная категория состояния:  
Короед-типограф СКС 3.8

#### 2.5.1. заселено (отработано) стволовыми вредителями

Вид вредителя	Порода	Встречаемость, % от запаса породы		Степень заселения лесного насаждения (слабая, средняя, сильная)
		заселённых деревьев	отработанных деревьев	
1	2	3	4	5
Короед-типограф	Е		62	-

#### 2.5.2. повреждено огнем:

Вид пожара	Порода	Состояние корневых лап		Состояние корневой шейки		высушивание луба		Обугленность древесины более 1/3 высоты ствола	
		Процент поврежденных огнём корней	Процент деревьев с данным повреждением	Обугленность древесины корневой шейки по окружности (1/4; 2/4; 3/4; более 3/4)	Процент деревьев с данным повреждением	по окружности ствола (1/4; 2/4; 3/4; более 3/4)	Процент деревьев с данным повреждением	по окружности и ствола (менее 1/2; более 1/2)	Процент деревьев с данным повреждением
1	2	3	4	5	6	7	8	9	10

#### 2.5.3. заражено болезнями:

Болезнь/ возбудитель	Порода	Встречаемость (% заражённых деревьев)	Степень поражения лесного насаждения (слабая, средняя, сильная)
1	2	3	4
Осиновый трутовик	Ос	9	слабая

2.6. Выборке подлежит 71,2 % деревьев (указывается общий % запаса деревьев,

подлежащий рубке, от общего запаса насаждения), в том числе:

Без признаков ослабления 28,8 % (причины назначения) \_;

Ослабленных \_\_\_\_\_ % (причины назначения) \_\_\_\_\_;

Сильно ослабленных \_\_\_\_\_ % (причины назначения) \_\_\_\_\_;

Усыхающих 8,6 % (причины назначения) \_ наличие плодовых тел осинового трутовика;

Свежего сухостоя \_\_\_\_\_ %, Старого сухостоя 61,9 %,

Свежего ветровала 0,7 %, Старого ветровала \_\_\_\_\_ %,

Свежего бурелома \_\_\_\_\_ %, Старого бурелома \_\_\_\_\_ %,

2.7. Полнота лесного насаждения после уборки деревьев, подлежащих рубке, составит 0.2

2.8. Критическая полнота для данной категории лесных насаждений и преобладающей породы составляет: 0.5

## ЗАКЛЮЧЕНИЕ

С целью предотвращения негативных процессов или ущерба от их воздействия назначено: *рекомендуется произвести санитарно-оздоровительные мероприятия в виде сплошной санитарной рубки так как после уборки поврежденных деревьев полнота снизится ниже критической.*  
Выбираемый запас – 288.9 мЗ

Участковое лесничество	Урочище (дача)	Квартал	Выдел	Площадь выдела, га	Лесопатологический выдел	Площадь лесопатологического выдела, га	Вид мероприятия	Площадь мероприятия, га	породы	Доля выбираемой древесины по запасу, %	Рекомендуемый срок проведения мероприятия
1	2	3	4	5	6	7	8	9	10	11	12
Яранское		42	4	28.0	1	1.1	ССР	1.1	Е.Б.Ос.П.	100	2022-23 гг.

Ведомость временной пробной площади и абрис участка прилагаются (приложение 2 и 3 к акту)

Рекомендации по проведению мероприятий, не относящихся к мероприятиям по предупреждению распространения вредных организмов.

Меры по обеспечению возобновления: Сохранение жизнеспособного подроста с последующим обследованием участка после проведения лесохозяйственных работ для определения способа лесовосстановления.

Дата проведения обследования: 18.05. 2022 года.

Дата составления документа 19.05.2022 года.

Исполнители работ по проведению лесопатологического обследования:

Инженер-лесопатолог КОГКУ "Кировлесцентр" Суханов С.М.



Ведомость лесных участков с выявленными несоответствиями таксационным описаниям

Субъект Российской Федерации Кировская область Лесничество Яранское Участковое лесничество Яранское Урочище (лесная дача)

Год проведения лесоустройства	Номер квартала	Номер выдела	Площадь выдела, га	Целевое назначение лесов	Категория защитных лесов	ОЗУ	Источник данных	Номер лесопатологического выдела	Площадь лесопатологического выдела, га	Таксационная характеристика										Заложено пробных площадей		
										состав	порода	возраст, лет	средняя высота, м	средний диаметр, см	тип леса	полнота	бонитет	запас, куб. м/га	количество , шт.	площадь обшадрь		
1	2	3	4	5	6	7	8	9	10	11	12	13	14	15	16	17	18	19	20	21		
2003	42	20	9,0		защи- тные	Лесопарковые части зеленых зон	ТО	1	0,4	5Е3П2Е+С+ Б+Ос	Е	75 130	22\23\27	24\26\40	КС3	0,7	2	270	1	0,4		
							Ф	1	0,4	9Е1П+Б+Ос	Е	94 149	23\23\25	36\24\40	КС3	0,6	2	226				
2003	42	22	45,0		защи- тные	Лесопарковые части зеленых зон	ТО	1	0,3	4Е2Е1П2Ос 1Б+С	Е	105 70	25\20\22\26\25	32\22\24\35\32	КС3	0,7	2	290	1	0,3		
							Ф	1	0,3	8Е2Ос+С+П	Е	124 89	25\25	36\36	КС3	0,7	2	324				
2003	42	22	45,0		защи- тные	Лесопарковые части зеленых зон	ТО	2	0,4	4Е2Е1П2Ос 1Б+С	Е	105 70	25\20\22\26\25	32\22\24\35\32	КС3	0,7	2	290	1	0,4		
							Ф	2	0,4	9Е1С+Ос	Е	124 150	25\25	36\64	КС3	0,7	2	294				

2003	42	22	45.0		защитные	Лесопарковые части зеленых зон	ТО	3	3.1	4E2E1П2Oc 1B+C	E	105 70	25 20 22  26 25	32 22  24 35  32	KC3	0.7	2	290	1	0.35
2003	42	31	11.0		защитные	Лесопарковые части зеленых зон	ТО	1	0.2	4E1П1C3Oc 1B+E	E	85	24 23 25  26 25	28 26  32 36  32	KC3	0.6	2	260	1	0.2
2003	42	31	11.0		защитные	Лесопарковые части зеленых зон	ТО	2	0.3	4E1П1C3Oc 1B+E	E	85	24 23 25  26 25	28 26  32 36  32	KC3	0.6	2	260	1	0.2
2003	42	4	28.0		защитные	Лесопарковые части зеленых зон	ТО	1	1.1	3E2E2E2П1 Oc+B	E	105 150 65 90	25 28 18  20 26	32 44  20 22  36	KC3	0.7	2	270	1	1.1
							Φ	1	1.1	6E1B2Oc1П	E	124	25 24 26  22	32 36  36 24	KC3	0.7	2	263		

Условные обозначения:

ТО - таксационные описания

Ф - фактическая характеристика лесного насаждения

Исполнитель работ по проведению лесопатологического обследования: ФИО Суханов С.М. Подпись



С.М. Ефремов С.П. Подпись





№ квартала	№ выдела	№ лесопатологического выдела	Размеры ленты (круговой площадки) перечета					Координаты начала, конца и поворотных точек лент перечета/ центров круговых площадок перечета
			№ ленты (площадки)	Длина, м	Ширина, м	Радиус, м	Площадь, га	
42	20	1					0.4	

### Пространственное размещение лесопатологических выделов

(включается в Акт при выделении лесопатологических выделов, для указания

Пространственного расположения поврежденных и погибших насаждений)

Номера точек	Координаты	Длина, м	Номера точек	Координаты	Длина, м
0	57° 18.075 \047° 54.145	232	3	57° 18.212 \047° 54.184	65
1	57° 18.240 \047° 54.155	65	4	57° 18.215 \047° 54.146	70
2	57° 18.237 \047° 54.184	45			

Исполнитель работ по проведению лесопатологического исследования:

ФИО \_ Суханов С.М. \_ Подпись

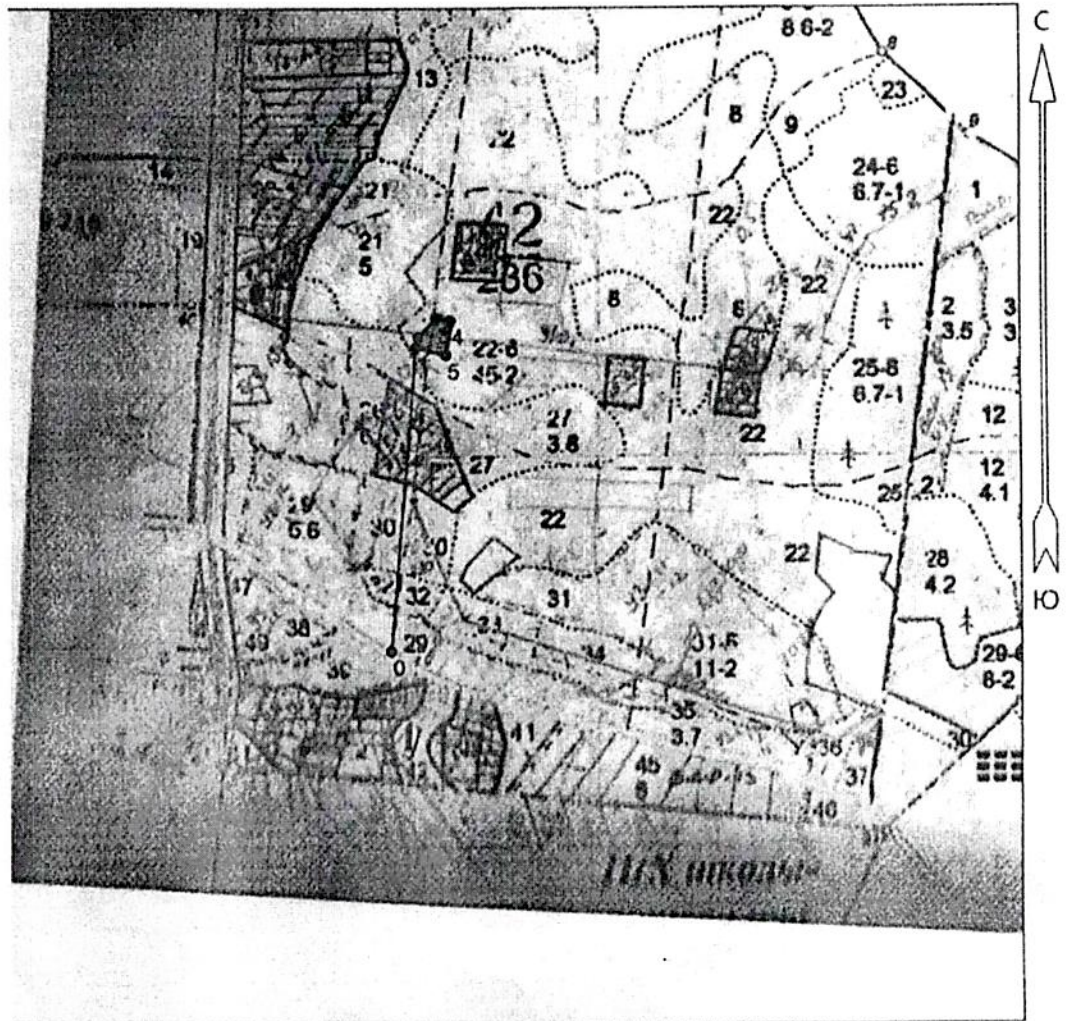


Дата составления документа \_ 23.05.2022 г. \_

### Абрис участка

в кв. 42 выд. 22 на площ. 0.3 га (ту1) Яранское лесничество Яранское участковое лесничество

Масштаб 1:10 000



Условные обозначения:

участок, намечаемый в сплошную санитарную рубку/ выборочную санитарную рубку

№ квартала	№ выдела	№ лесопатологического выдела	Размеры ленты (круговой площадки) перечета					Координаты начала, конца и поворотных точек лент перечета/ центров круговых площадок перечета
			Ленты (площадки)	Длина, м	Ширина, м	Радиус, м	Площадь, га	
42	22	1					0.3	

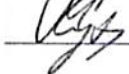
### Пространственное размещение лесопатологических выделов

(включается в Акт при выделении лесопатологических выделов, для указания

Пространственного расположения поврежденных и погибших насаждений)

Номера точек	Координаты	Длина, м	Номера точек	Координаты	Длина, м
0	57° 17.973 \047° 54.428	528	3	57° 18.279 \047° 54.489	25
1	57° 18.260 \047° 54.483	20	4	57° 18.284 \047° 54.540	60
2	57° 18.267 \047° 54.487	45	5	57° 18.267 \047° 54.528	54.7

Исполнитель работ по проведению лесопатологического исследования:

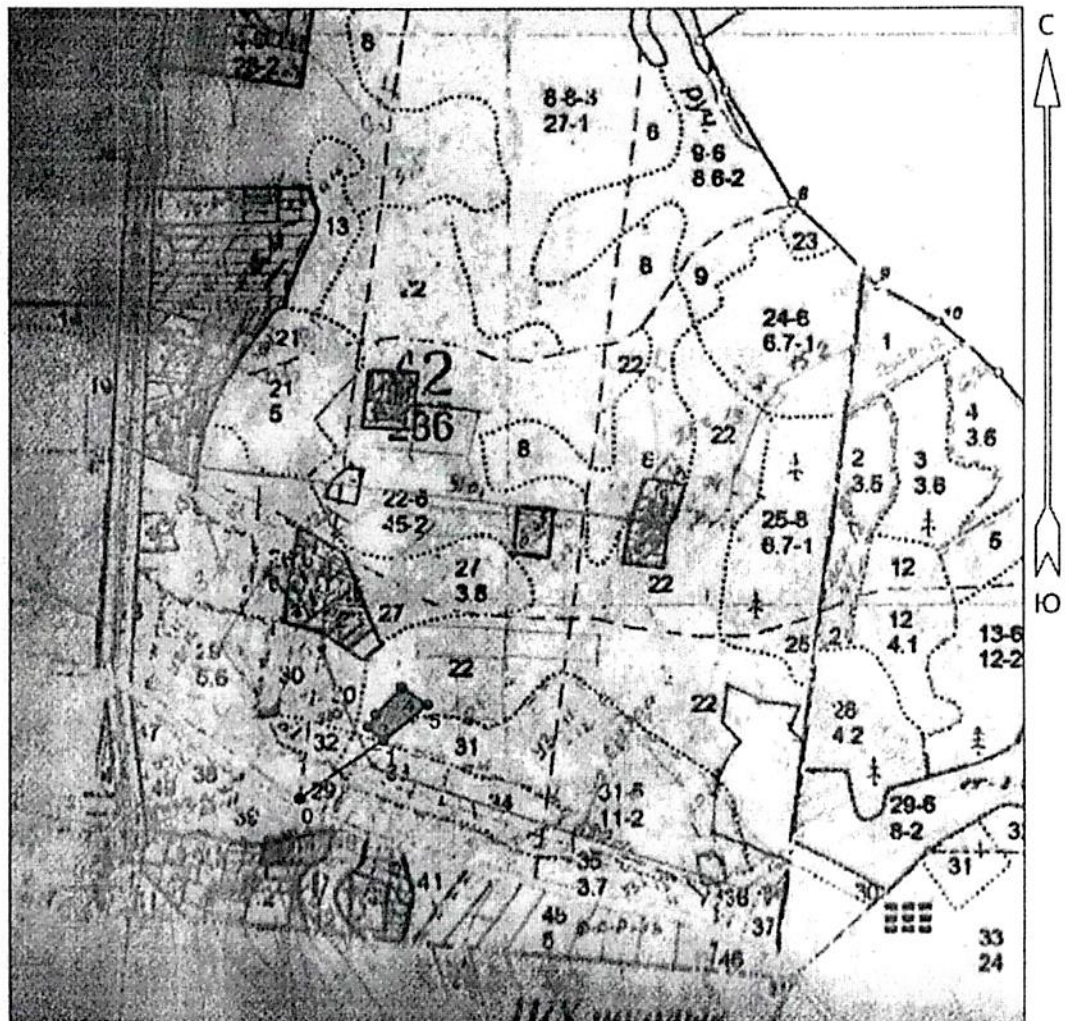
ФИО \_ Суханов С.М. \_ Подпись 

Дата составления документа \_ 23.05.2022 г. \_

### Абрис участка

в кв. 42 выд. 22 на площ. 0.4 га (ту2) Яранское лесничество Яранское участковое лесничество

Масштаб 1:10 000



Условные обозначения:

участок, намечаемый в сплошную санитарную рубку/ выборочную санитарную рубку/

№ квартала	№ выдела	№ лесопатологического выдела	Размеры ленты (круговой площадки) перече́та					Координаты начала, конца и поворотных точек лент перече́та/ центров круговых площадок перече́та
			№ ленты (площадки)	Длина, м	Ширина, м	Радиус, м	Площадь, га	
42	22	2					0.4	


### Пространственное размещение лесопатологических выделов

(включается в Акт при выделении лесопатологических выделов, для указания

Пространственного расположения поврежденных и погибших насаждений)

Номера точек	Координаты	Длина, м	Номера точек	Координаты	Длина, м
0	57° 17.973 \047° 54.428	178	3	57° 18.046\047° 54.584	65
1	57° 18.018 \047° 54.561	35	4	57° 18.052\047° 54.611	55
2	57° 18.032 \047° 54.542	25	5	57° 18.022 \047° 54.602	100

Исполнитель работ по проведению лесопатологического исследования:

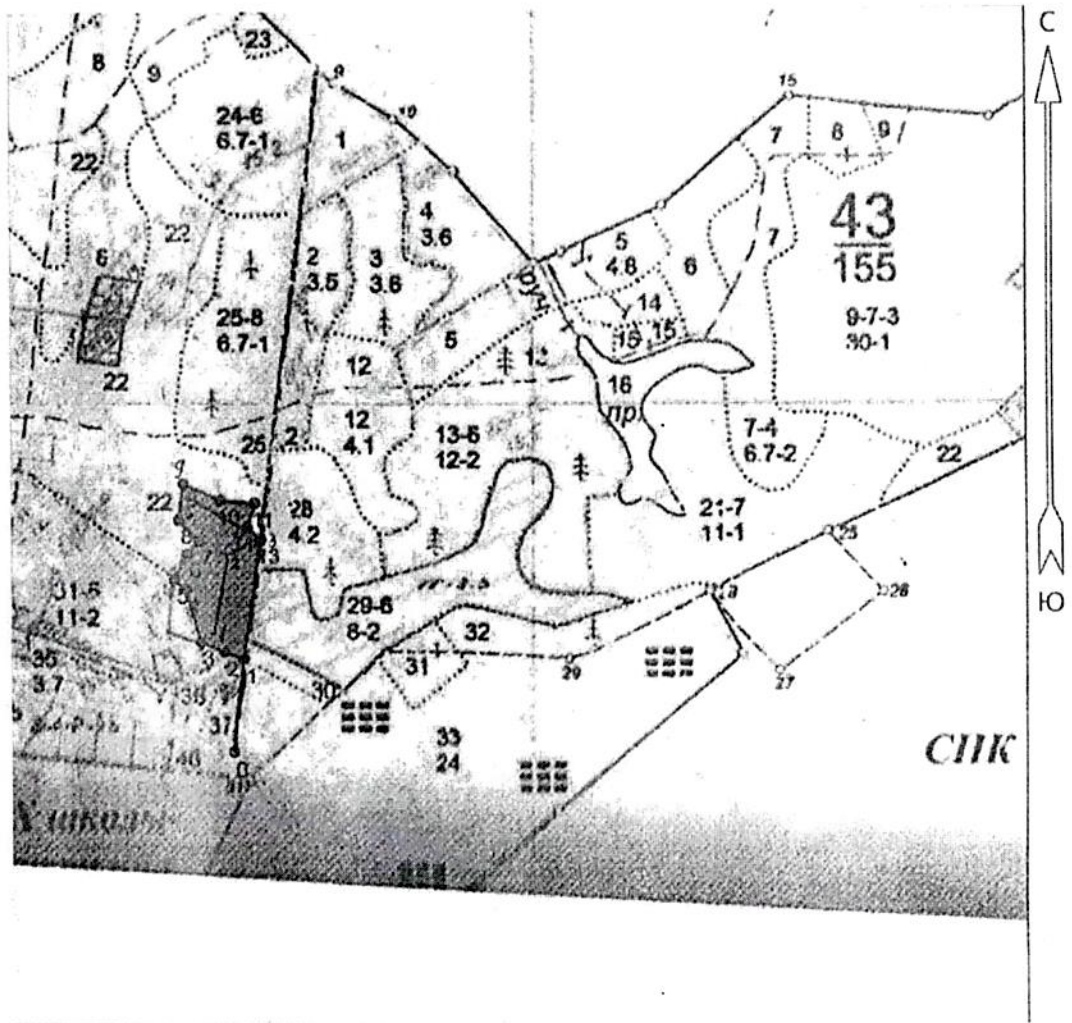
ФИО \_ Суханов С.М. \_ Подпись 

Дата составления документа \_23.05.2022 г. \_

### Абрис участка

в кв. 42 выд. 22 на площ. 3.1 га (ту3) Яранское лесничество Яранское участковое лесничество

Масштаб\_\_1:10 000\_\_



Условные обозначения:

участок, намечаемый в сплошную санитарную рубку/ выборочную санитарную рубку

№ квартала	№ выдела	№ лесопатологического выдела	Размеры ленты (круговой площадки) перечета					Координаты начала, конца и поворотных точек лент перечета/ центров круговых площадок перечета
			№ ленты (площадки)	Длина, м	Ширина, м	Радиус, м	Площадь, га	
42	22	3	1	232	10		0.35	1 N57 17.914 E47 55.229 2 N57 17.993 E47 55.252 3 N57 18.021 E47 55.303 4 N57 18.031 E47 55.279 5 N57 18.031 E47 55.279
			2	118	10			


### Пространственное размещение лесопатологических выделов

(включается в Акт при выделении лесопатологических выделов, для указания

Пространственного расположения поврежденных и погибших насаждений)

Номера точек	Координаты	Длина, м	Номера точек	Координаты	Длина, м
0	57° 17.820 \047° 55.274	165	7	57° 18.002 \047° 55.203	50
1	57° 17.905 \047° 55.273	35	8	57° 18.023 \047° 55.172	65
2	57° 17.899 \047° 55.251	45	9	57° 18.060 \047° 55.182	70
3	57° 17.913 \047° 55.201	95	10	57° 18.045 \047° 55.237	60
4	57° 17.966 \047° 55.188	25	11	57° 18.042 \047° 55.299	45
5	57° 17.973 \047° 55.168	50	12	57° 18.025 \047° 55.288	30
6	57° 17.991 \047° 55.184	30	13	57° 18.017 \047° 55.303	210.7

Исполнитель работ по проведению лесопатологического исследования:

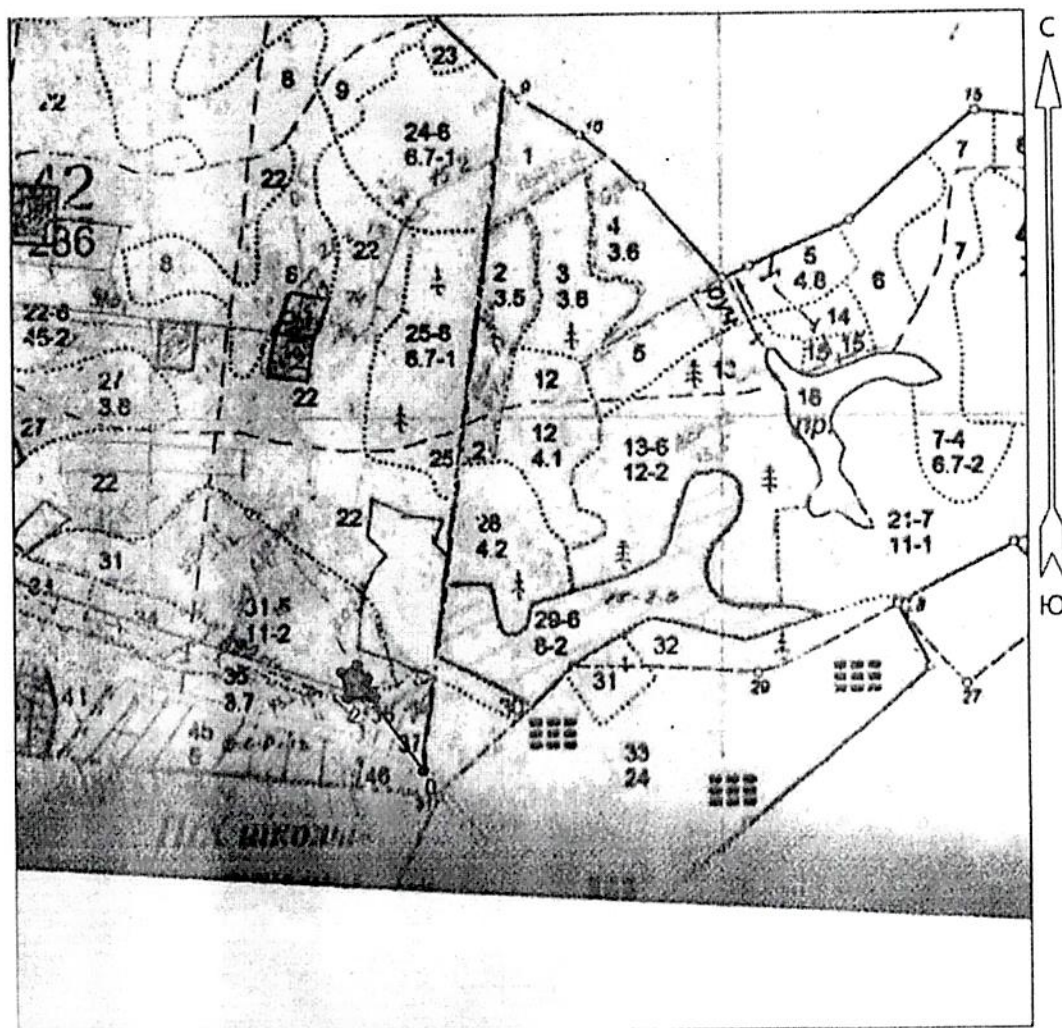
ФИО \_ Суханов С.М. \_ Подпись 

Дата составления документа \_23.05.2022 г. \_

### Абрис участка

в кв. 42 вид. 31 на площ. 0.2 га Яранское лесничество Яранское участковое лесничество

Масштаб 1:10 000



Условные обозначения:

участок, намечаемый в сплошную санитарную рубку/ выборочную санитарную рубку

№ квартала	№ выдела	№ лесопатологического выдела	Размеры ленты (круговой площадки) перечета					Координаты начала, конца и поворотных точек лент перечета/ центров круговых площадок перечета
			Ленты (площадки)	Длина, м	Ширина, м	Радиус, м	Площадь, га	
42	31	1					0.2	


### Пространственное размещение лесопатологических выделов

(включается в Акт при выделении лесопатологических выделов, для указания

Пространственного расположения поврежденных и погибших насаждений)

Номера точек	Координаты	Длина, м	Номера точек	Координаты	Длина, м
0	57° 17.820 \047° 55.274	160	3	57° 17.906 \047° 55.122	30
1	57° 17.880 \047° 55.169	40	4	57° 17.907 \047° 55.150	30
2	57° 17.888 \047° 55.149	45	5	57° 17.894 \047° 55.166	30.7

Исполнитель работ по проведению лесопатологического исследования:

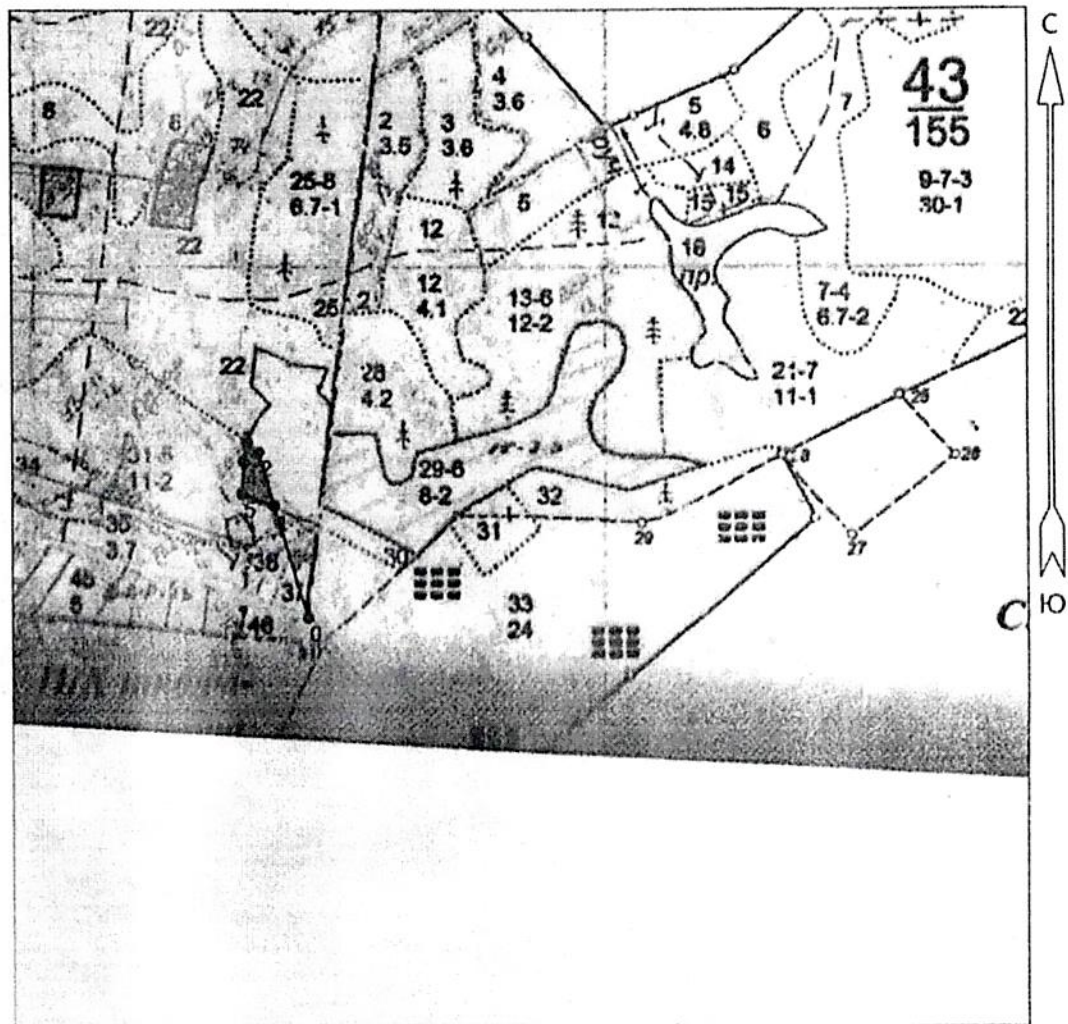
ФИО \_\_ Суханов С.М. \_\_ Подпись 

Дата составления документа \_\_23.05.2022 г. \_\_

### Абрис участка

в кв. 42 выд. 31 на площ. 0.3 га Яранское лесничество Яранское участковое лесничество

Масштаб 1:10 000



Условные обозначения:

участок, намечаемый в сплошную санитарную рубку/ выборочную санитарную рубку

№ квартала	№ выдела	№ лесопатологического выдела	Размеры ленты (круговой площадки) перече́та					Координаты начала, конца и поворотных точек лент перече́та/ центров круговых площадок перече́та
			№ ленты (площадки)	Длина, м	Ширина, м	Радиус, м	Площадь, га	
42	31	2					0.3	


### Пространственное размещение лесопатологических выделов

(включается в Акт при выделении лесопатологических выделов, для указания

Пространственного расположения поврежденных и погибших насаждений)

Номера точек	Координаты	Длина, м	Номера точек	Координаты	Длина, м
0	57° 17.820 \047° 55.274	203	3	57° 17.973 \047° 55.168	33
1	57° 17.913 \047° 55.201	95	4	57° 17.956 \047° 55.163	55
2	57° 17.966 \047° 55.188	25	5	57° 17.922 \047° 55.157	58

Исполнитель работ по проведению лесопатологического исследования:

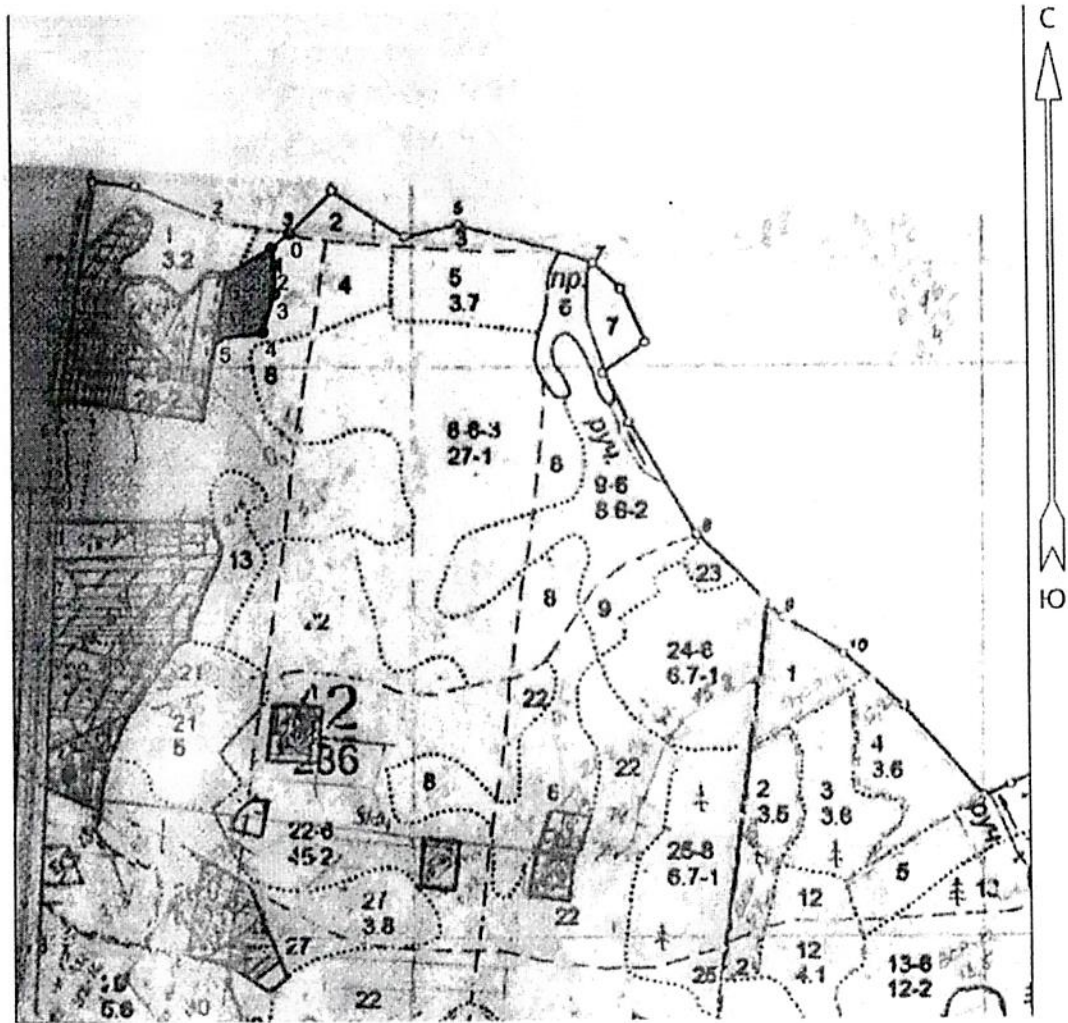
ФИО \_ Суханов С.М. \_ Подпись 

Дата составления документа \_ 23.05.2022 г. \_

### Абрис участка

в кв. 42 выд. 4 на площ. 1.1 га Яранское лесничество Яранское участковое лесничество

Масштаб \_\_\_ 1:10 000 \_\_\_



Условные обозначения:

участок, намечаемый в сплошную санитарную рубку/ выборочную санитарную рубку

№ квартала	№ выдела	№ лесопатологического выдела	Размеры ленты (круговой площадки) пересчета					Координаты начала, конца и поворотных точек лент пересчета/ центров круговых площадок пересчета
			№ ленты (площадки)	Длина, м	Ширина, м	Радиус, м	Площадь, га	
42	4	I					1.1	

### Пространственное размещение лесопатологических выделов

(включается в Акт при выделении лесопатологических выделов, для указания

Пространственного расположения поврежденных и погибших насаждений)

Номера точек	Координаты	Длина, м	Номера точек	Координаты	Длина, м
0	57° 18.823 \047° 54.605	40	4	57° 18.704 \047° 54.491	80
1	57° 18.788 \047° 54.525	30	5	57° 18.701 \047° 54.454	112
2	57° 18.772 \047° 54.529	50	6	57° 18.780 \047° 54.476	91
3	57° 18.743 \047° 54.529	70			

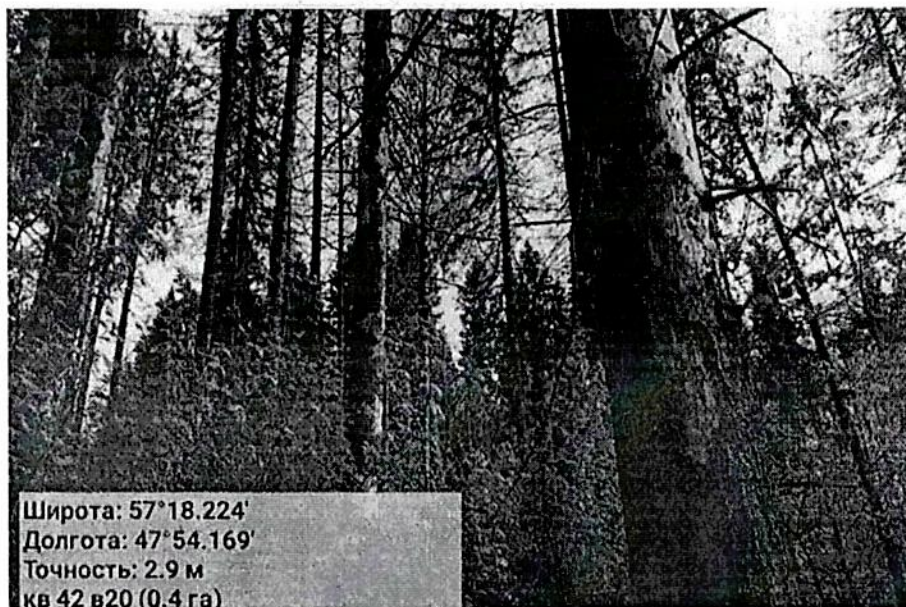
Исполнитель работ по проведению лесопатологического исследования:

ФИО \_ Суханов С.М. \_ Подпись 

Дата составления документа \_ 23.05.2022 г. \_

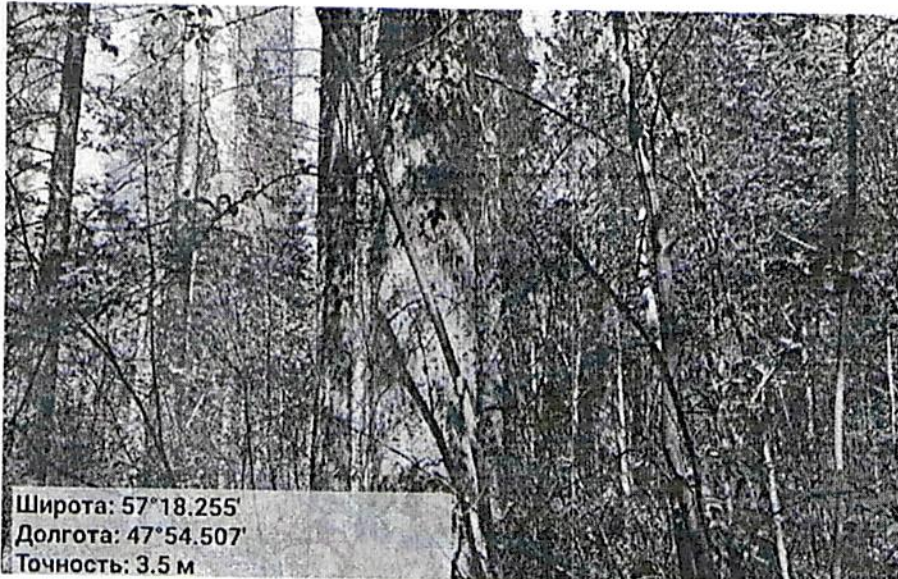
Фото фиксация Яранского участкового лесничества кв.42 выд. 20,22,31,4

Дата съемки 16,17,18 мая 2022 года



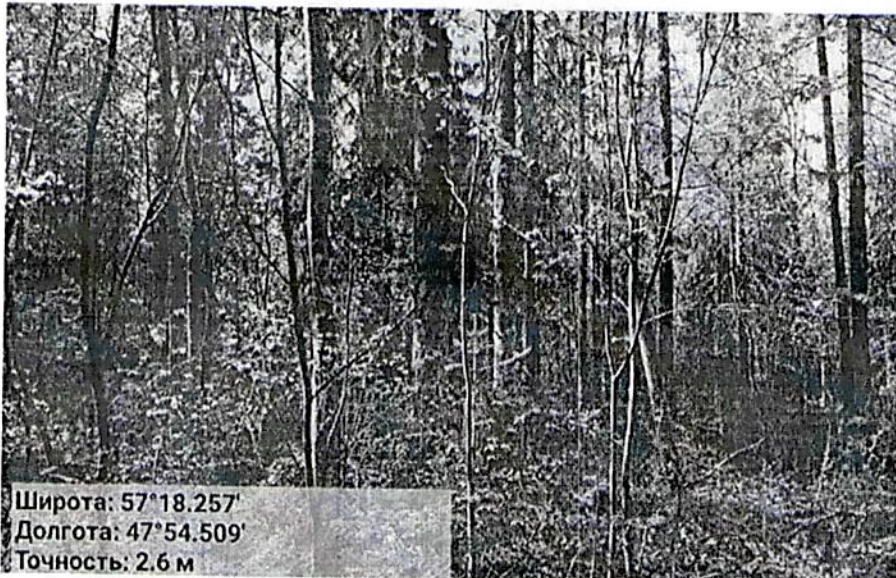
ТУ 1





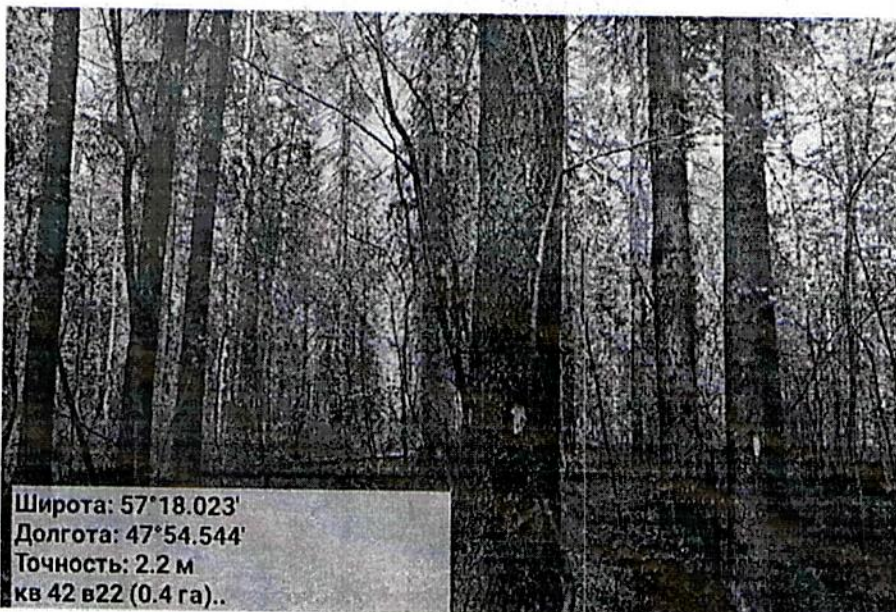
Широта: 57°18.255'  
Долгота: 47°54.507'  
Точность: 3.5 м

Кв 42 выд. 22 (0,3 га) ТУ 1



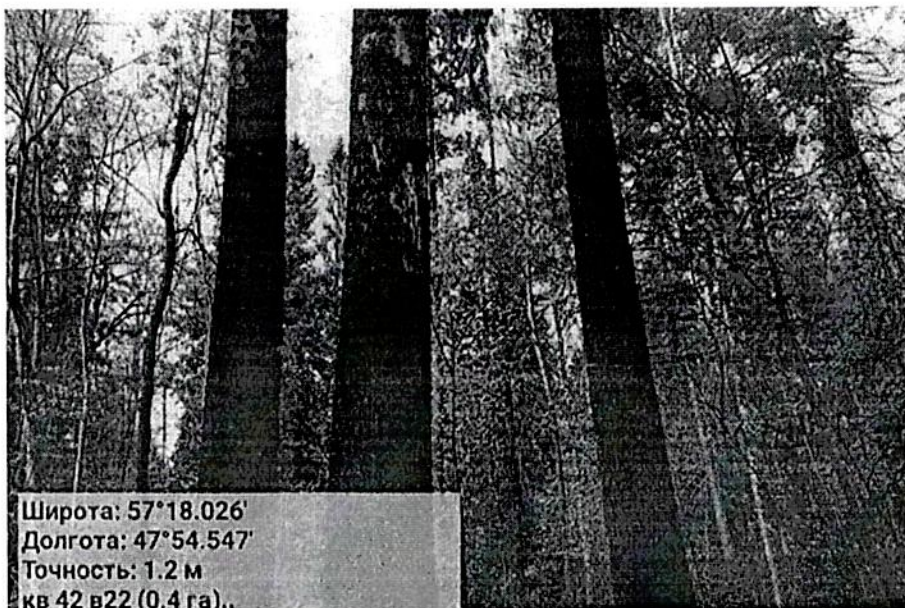
Широта: 57°18.257'  
Долгота: 47°54.509'  
Точность: 2.6 м

Кв 42 выд. 22 (0,3 га) ТУ 1



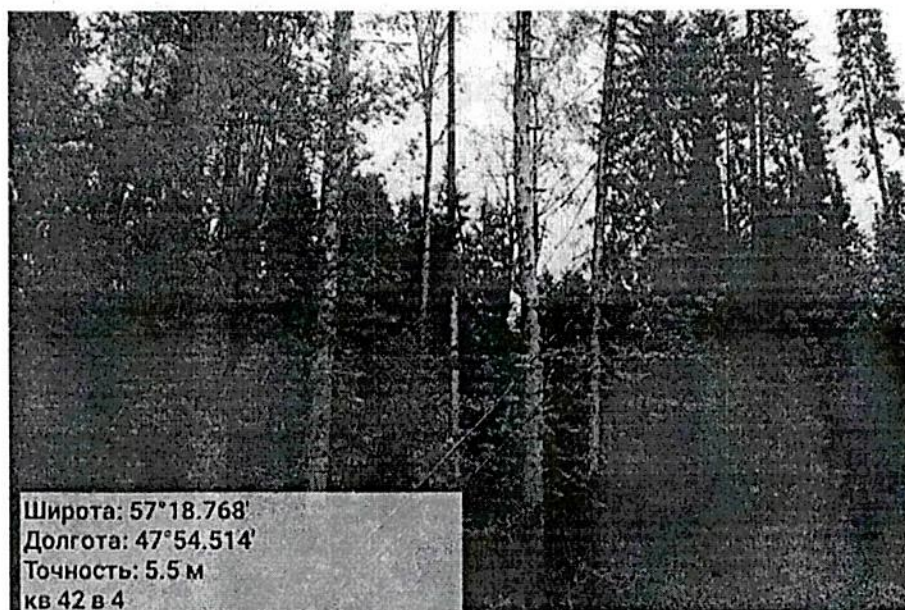
Широта: 57°18.023'  
Долгота: 47°54.544'  
Точность: 2.2 м  
кв 42 в22 (0.4 га)..

ТУ 2



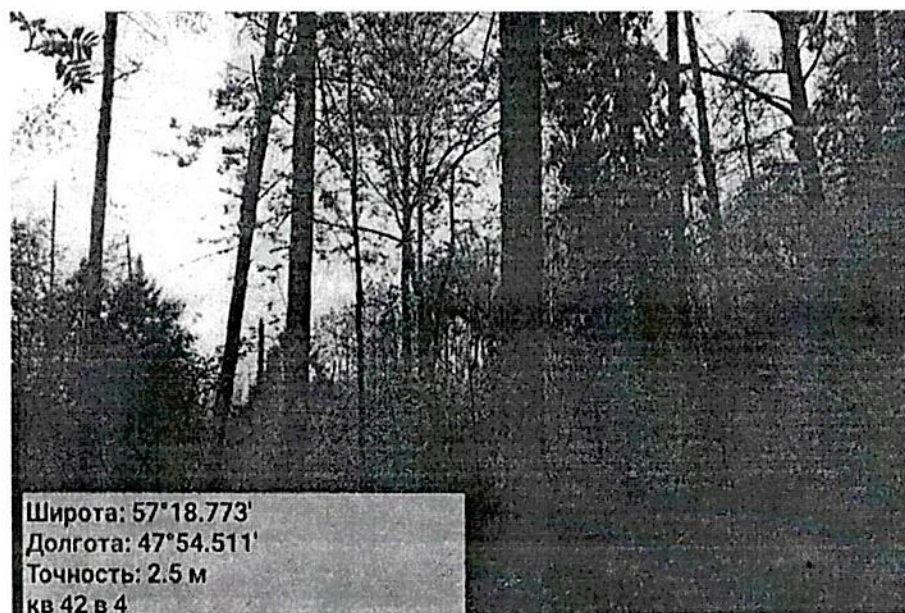
Широта: 57°18.026'  
Долгота: 47°54.547'  
Точность: 1.2 м  
кв 42 в22 (0.4 га),.

ТУ 2



Широта: 57°18.768'  
Долгота: 47°54.514'  
Точность: 5.5 м  
кв 42 в 4

ТУ 1

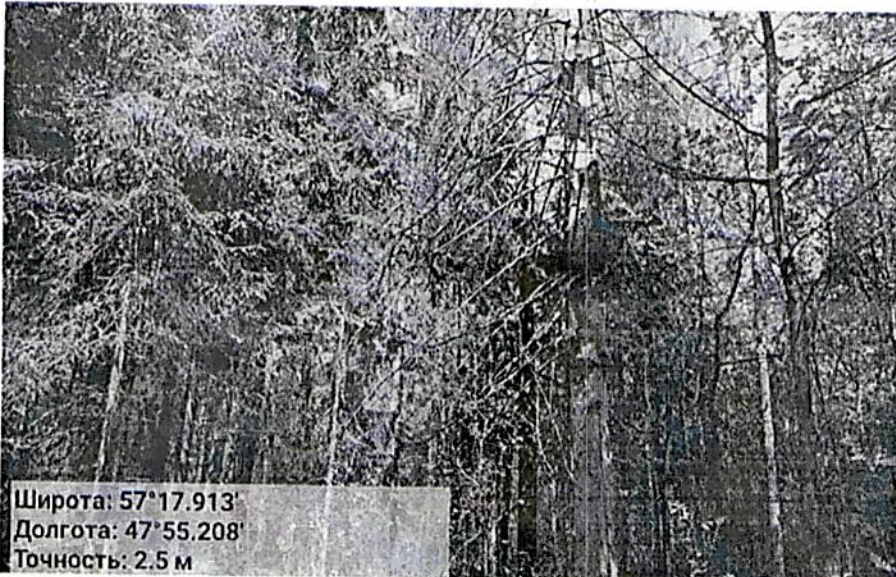


Широта: 57°18.773'  
Долгота: 47°54.511'  
Точность: 2.5 м  
кв 42 в 4



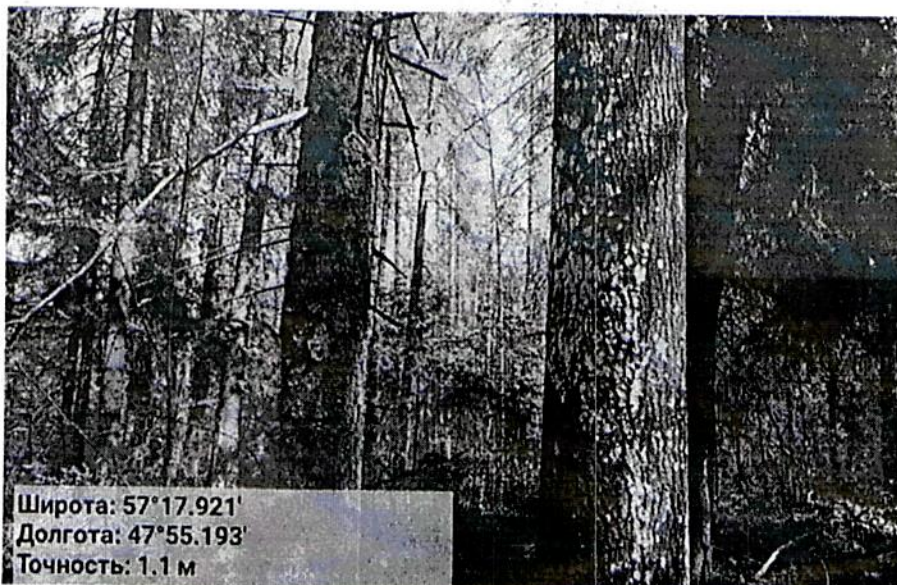
Широта: 57° 17.908'  
Долгота: 47° 55.15'  
Точность: 4.4 м

KB 42 В 31 ТУ 1



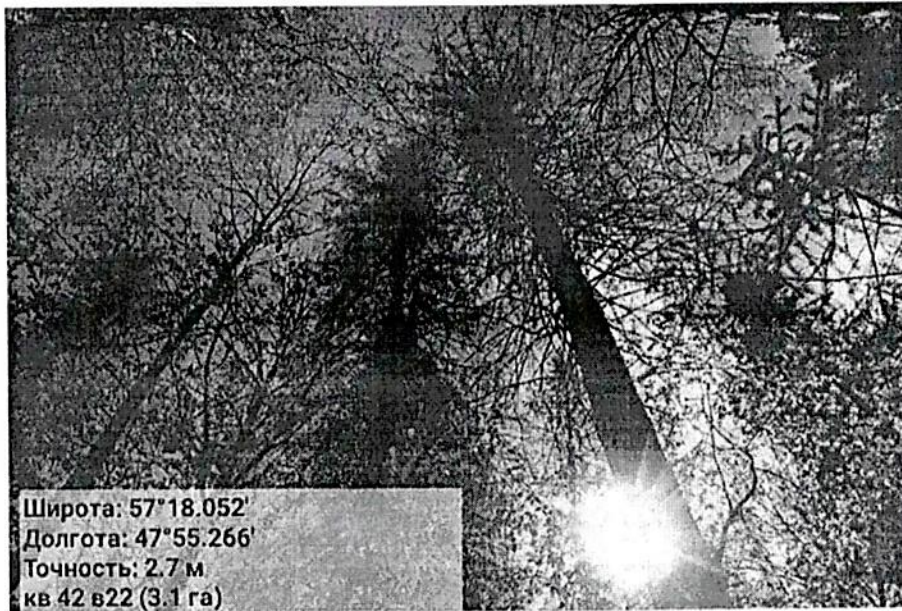
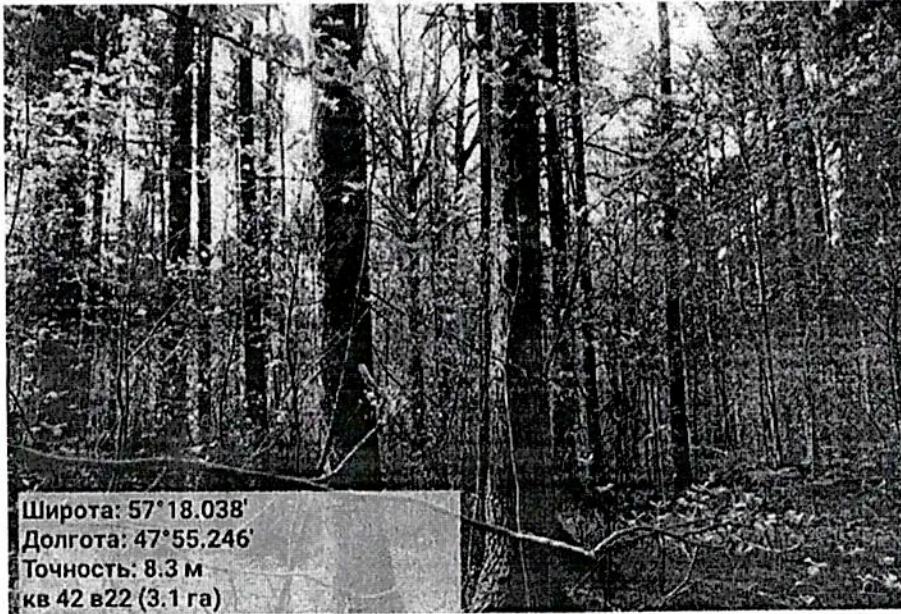
Широта: 57° 17.913'  
Долгота: 47° 55.208'  
Точность: 2.5 м

KB 42 В 31 ТУ 2




Широта: 57° 17.921'  
Долгота: 47° 55.193'  
Точность: 1.1 м

KB 42 В 31 ТУ 2



Исполнитель работ по проведению лесопатологического обследования:

Инженер-лесопатолог КОГКУ "Кировлесцентр" Суханов С.М. 

Приложение 2  
к акту лесопатологического обследования  
утвержденному Приказом Минприроды России  
от 09.11.2020 № 910

**Временная пробная площадь №**

1.1. Субъект Российской Федерации \_\_\_\_\_ Кировская обл. Яранское Лесничество  
 Участковое лесничество Яранское Урочище (дача) \_\_\_\_\_  
 Квартал 42 Выдел 4 Площадь выдела 28,0 га  
 Лесопатологический выдел 1 Площадь лесопатологического выдела 1,1 га

1.2. Метод перече́та:

сплошной, ленты пере́чета, круговые площадки постоянного радиуса, реласкопические площадки (нужное подчеркнуть)

Количество лент площадок \_\_\_\_\_ шт Размеры площадок (длина ширина радиус) \_\_\_\_\_ м  
 Размер временной пробной площади: 1,1 га

1.3. Фактическая таксационная характеристика насаждения:

Состав 5Е1С4Ос+П 6Е1Б2Ос1П<sup>124</sup> лет; тип леса КС3 полнота 0,7  
 бонитет 2 запас на 1 га 263 кбм возобновление 6Е4П 2.0 м - 0,5 т. Шт. \га

1.4. Номер очага вредных организмов \_\_\_\_\_

Тип очага вредных организмов: эпизодический, хронический (нужное подчеркнуть)

Фаза развития очага вредных организмов: начальная, нарастания численности, собственно вспышка, кризис (нужное подчеркнуть).

1.5. Причина ослабления, повреждения насаждения и время:

короед-типограф

Состояние насаждения: \_\_\_\_\_

Средневзвешенная категория состояния насаждения: 3,8

1.6. Назначенные мероприятия: ССР

почвозащитные участки лесов распол. вдоль водных объектов, склонов оврагов

Исполнитель работ по проведению лесопатологического обследования:

Ф.И.О. Суханов С.М. Подпись. 

Дата составления документа 23.05.2022 г.

## ВЕДОМОСТЬ ПЕРЕЧЕТА ДЕРЕВЬЕВ

Порода: ель

Ступени толщины см	количество деревьев по категориям состояния, шт																Всего		
	1		2		3		4		5		5 (а,б,в)			5 (г,д,е)			шт.	в том числе подлежат рубке, %	
	НЗ	З	НЗ	З	НЗ	З	НЗ	З	НЗ	З	НЗ	З	О	НЗ	З	О			
1	2	3	4	5	6	7	8	9	10	11	12	13	14	15	16	17	18	19	
12																			
16	3															3	6	6	
20	6															13	19	19	
24	4															13	17	17	
28	1															24	25	25	
32															1	20	21	21	
36	2															18	20	20	
40	2															13	15	15	
44																21	21	21	
48	1							1								6	8	8	
52																			
56	1															1	2	2	
60																			
64																			
итого, шт	20							1							1	132	154	154	
итого, куб. м	17,6							2,6							1,0	160,3	181,5	181,5	
Итого, %	13							1							1	85	100	100	

Причины назначения в рубку деревьев категорий состояния

1. после рубки поврежденных деревьев полнота снизится ниже критической
- 2.

Порода: пихта

средневзвешенная категория состояния

Ступени толщины см	количество деревьев по категориям состояния, шт																Всего	
	1		2		3		4		5		5 (а,б,в)			5 (г,д,е)			шт.	в том числе подлежат рубке, %
	НЗ	З	НЗ	З	НЗ	З	НЗ	З	НЗ	З	НЗ	З	О	НЗ	З	О		
1	2	3	4	5	6	7	8	9	10	11	12	13	14	15	16	17	18	19
12	1																1	1
16																3	3	3
20	4		1													5	10	10
24																5	5	5
28								1								7	8	8
32																3	3	3
36	2															3	5	5
40																		
44																		
48																		
52																		
56																		
60																		
64																		
итого, шт	7		1					1								26	35	35
итого, куб. м	4,06		0,32					0,74								16,95	22,07	22,07
Итого, %	20		3,0					3,0								74	100	100

Причины назначения в рубку деревьев категорий состояния

1. после рубки поврежденных деревьев полнота снизится ниже критической
- 2.

Порода: береза средневзвешенная категория состояния

Ступени толщины см	количество деревьев по категориям состояния, шт															Всего		
	1		2		3		4		5		5 (а,б,в)			5 (г,д,е)			шт.	в том числе подлежат рубке, %
	НЗ	З	НЗ	З	НЗ	З	НЗ	З	НЗ	З	НЗ	З	О	НЗ	З	О		
12																		
16	1																	1
20																		
24	1																	1
28	4																	4
32	2																	2
36	2																	2
40	4																	4
44	2																	2
48	5																	5
52	2																	2
56																		
60																		
итого, шт	23																	23
итого, куб. м	38,73																	38,73
Итого, %	100																	100

Причины назначения в рубку деревьев категорий состояния

1. после рубки поврежденных деревьев полнота снизится ниже критической
- 2.

Порода: осина средневзвешенная категория состояния

Ступени толщины см	количество деревьев по категориям состояния, шт															Всего		
	1		2		3		4		5		5 (а,б,в)			5 (г,д,е)			шт.	в том числе подлежат рубке, %
	НЗ	З	НЗ	З	НЗ	З	НЗ	З	НЗ	З	НЗ	З	О	НЗ	З	О		
12																		
16																		
20	1															1	2	2
24	5							1									6	6
28	5															2	7	7
32	1							2									3	3
36	3		3					4				1					11	11
40	3							1									4	4
44																		
48			1														1	1
52								2									2	2
56						1											1	1
60								1									1	1
64								1									1	1
итого, шт	18		4			1		12				1				3	39	39
итого, куб. м	13,92		5,48			3,18		21,46				1,1				1,53	46,67	46,67
Итого, %	47		11			3		28				3				8	100	100

кв42 б4 (1,12а)

Приложение 2  
к акту лесопатологического обследования  
утвержденному Приказом Минприроды России  
от 09.11.2020 № 910

**Временная пробная площадь №**

1.1. Субъект Российской Федерации \_\_\_\_\_ Кировская обл. Яранское Лесничество  
Участковое лесничество Яранское Урочище (дача) \_\_\_\_\_  
Квартал 42 Выдел 31 Площадь выдела 11,0 га  
Лесопатологический выдел 2 Площадь лесопатологического выдела 0,3 га

1.2. Метод перече́та:

сплошной, ленты пере́чета, круговые площадки постоянного радиуса, реласкопические площадки (нужное подчеркнуть)

Количество лент площадок \_\_\_\_\_ шт Размеры площадок (длина ширина радиус) \_\_\_\_\_ м  
Размер временной пробной площади: 0,3 га

1.3. Фактическая таксационная характеристика насаждения:

Состав 5Е1С4Ос+П возраст 104 лет; тип леса КСЗ полнота 0,7  
бонитет 2 запас на 1 га 272 кубм возобновление БЕ4П 1,5 м - 1,5 т. Шт.га

1.4. Номер очага вредных организмов \_\_\_\_\_

Тип очага вредных организмов: эпизодический, хронический (нужное подчеркнуть)

Фаза развития очага вредных организмов: начальная, нарастания численности, собственно вспышка, кризис (нужное подчеркнуть).

1.5. Причина ослабления, повреждения насаждения и время:

короед-типограф

Состояние насаждения: \_\_\_\_\_

Средневзвешенная категория состояния насаждения: 3,4

1.6. Назначенные мероприятия: ССР

почвозащитные участки лесов распол. вдоль водных объектов, склонов оврагов

Исполнитель работ по проведению лесопатологического обследования:

Ф.И.О. Суханов С.М. Подпись 

Дата составления документа 23.05.2022 г.

## ВЕДОМОСТЬ ПЕРЕЧЕТА ДЕРЕВЬЕВ

Порода: сосна

Ступени толщины см	количество деревьев по категориям состояния, шт																Всего		
	1		2		3		4		5		5 (а,б,в)			5 (г,д,е)			шт.	в том числе подлежат рубке, %	
	НЗ	З	НЗ	З	НЗ	З	НЗ	З	НЗ	З	НЗ	З	О	НЗ	З	О			
1	2	3	4	5	6	7	8	9	10	11	12	13	14	15	16	17	18	19	
12																			
16																			
20																			
24																			
28																			
32	1																	1	1
36																			
40																			
44																			
48																			
52	1																	1	1
56																			
60																			
64																			
итого, шт	2																	2	2
итого, куб. м	3,47																	3,47	3,47
Итого, %	100																	100	100

Причины назначения в рубку деревьев категорий состояния

1. после рубки поврежденных деревьев полнота снизится ниже критической
- 2.

Порода: ель

средневзвешенная категория состояния

Ступени толщины см	количество деревьев по категориям состояния, шт																Всего	
	1		2		3		4		5		5 (а,б,в)			5 (г,д,е)			шт.	в том числе подлежат рубке, %
	НЗ	З	НЗ	З	НЗ	З	НЗ	З	НЗ	З	НЗ	З	О	НЗ	З	О		
1	2	3	4	5	6	7	8	9	10	11	12	13	14	15	16	17	18	19
12	5															3	8	8
16	5															3	8	8
20	5															4	9	9
24	4															5	9	9
28	1															2	3	3
32																2	2	2
36																8	8	8
40																1	1	1
44																1	1	1
48																1	1	1
52																		
56																		
60																1	1	1
64																		
итого, шт	20															31	51	51
итого, куб. м	5,64															29,57	35,21	35,21
Итого, %	39															61	100	100

## Причины назначения в рубку деревьев категорий состояния

1. после рубки поврежденных деревьев полнота снизится ниже критической
- 2.

Порода: **пихта** **средневзвешенная категория состояния**

Ступени толщины см	количество деревьев по категориям состояния, шт															Всего			
	1		2		3		4		5		5 (а,б,в)			5 (г,д,е)			шт.	в том числе подлежат рубке, %	
	НЗ	З	НЗ	З	НЗ	З	НЗ	З	НЗ	З	НЗ	З	О	НЗ	З	О			
12																			
16	1																2	3	3
20	1																3	4	4
24	1																2	3	3
28																			
32																			
36																			
40																			
44																			
48																			
52																			
56																			
60																			
итого, шт	3																7	10	10
итого, куб. м	1,0																2,32	3,32	3,32
Итого, %	30																70	100	100

## Причины назначения в рубку деревьев категорий состояния

1. после рубки поврежденных деревьев полнота снизится ниже критической
- 2.

Порода: **осина** **средневзвешенная категория состояния**

Ступени толщины см	количество деревьев по категориям состояния, шт															Всего			
	1		2		3		4		5		5 (а,б,в)			5 (г,д,е)			шт.	в том числе подлежат рубке, %	
	НЗ	З	НЗ	З	НЗ	З	НЗ	З	НЗ	З	НЗ	З	О	НЗ	З	О			
12																			
16																			
20																			
24																			
28	2							1										3	3
32	2																	2	2
36	5							5										10	10
40	3							5										8	8
44								1										1	1
48	1		1					1										3	3
52																			
56																			
60																			
итого, шт	13		1					13										27	27
итого, куб. м	17,33		6,73					19,89										39,72	39,72
Итого, %	48		4					48										100	100

42,834 (0,329)

По насаждению:		средневзвешенная категория состояния 3.4																	
Ступени толщины см	количество деревьев по категориям состояния, шт																Всего		
	1		2		3		4		5		5 (а,б,в)			5 (г,д,е)			шт.	в том числе подлежат рубке, %	
	НЗ	З	НЗ	З	НЗ	З	НЗ	З	НЗ	З	НЗ	З	О	НЗ	З	О			
1	2	3	4	5	6	7	8	9	10	11	12	13	14	15	16	17	18	19	
12																			
16																			
20																			
24																			
28																			
32																			
36																			
40																			
44																			
48																			
52																			
56																			
60																			
итого, шт																		27	27
итого, куб. м																		81,7	81,7
Итого, % от запаса по насаждению	33,6		3,1					24,3									39,0	100	100

Условные обозначения: Н-не заселено (не поражено, не повреждено), З- заселено стволовыми вредителями (поражено болезнями, повреждено огнем), О- отработано вредителями.

**Приложение 2**  
**к акту лесопатологического обследования**  
**утвержденному Приказом Минприроды России**  
**от 09.11.2020 № 910**

**Временная пробная площадь №**

1.1. Субъект Российской Федерации \_\_\_\_\_ Кировская обл. Яранское Лесничество  
 Участковое лесничество Яранское Урочище (дача) \_\_\_\_\_  
 Квартал 42 Выдел 31 Площадь выдела 11,0 га  
 Лесопатологический выдел 1 Площадь лесопатологического выдела 0,2 га

1.2. Метод перече́та:

сплошной, ленты пере́чета, круговые площадки постоянного радиуса, реласкопические площадки (нужное подчеркнуть)

Количество лент площадок \_\_\_\_\_ шт Размеры площадок (длина ширина радиус) \_\_\_\_\_ м  
 Размер временной пробной площади: 0,2 га

1.3. Фактическая таксационная характеристика насаждения:

Состав 8Е1В1Ос+П возраст 104 лет; тип леса КС3 полнота 0,7  
 бонитет 2 запас на 1 га 275 кубм возобновление 6Е4П 1,5 м - 1,5 т. Шт.га

1.4. Номер очага вредных организмов \_\_\_\_\_

Тип очага вредных организмов: эпизодический, хронический (нужное подчеркнуть)

Фаза развития очага вредных организмов: начальная, нарастания численности, собственно вспышка, кризис (нужное подчеркнуть).

1.5. Причина ослабления, повреждения насаждения и время:

короед-типограф


Состояние насаждения: \_\_\_\_\_

Средневзвешенная категория состояния насаждения: 3,4

1.6. Назначенные мероприятия: ССР

почвозащитные участки лесов распол. вдоль водных объектов, склонов оврагов

Исполнитель работ по проведению лесопатологического обследования:

Ф.И.О. Суханов С.М. Подпись 

Дата составления документа 23.05.2022 г.

## ВЕДОМОСТЬ ПЕРЕЧЕТА ДЕРЕВЬЕВ

Порода: ель

Ступени толщины см	количество деревьев по категориям состояния, шт																Всего	
	1		2		3		4		5		5 (а,б,в)			5 (г,д,е)			шт.	в том числе подлежат рубке, %
	НЗ	З	НЗ	З	НЗ	З	НЗ	З	НЗ	З	НЗ	З	О	НЗ	З	О		
1	2	3	4	5	6	7	8	9	10	11	12	13	14	15	16	17	18	19
12																5	5	5
16	2															2	4	4
20	1															1	2	2
24																2	2	2
28																6	6	6
32	1															15	16	16
36			1													5	6	6
40																4	4	4
44																1	1	1
48																1	1	1
52																		
56																		
60																		
64																		
итого, шт	4		1													42	47	47
итого, куб. м	1,7		1,35													40,20	43,25	43,25
Итого, %	9		2													89	100	100

Причины назначения в рубку деревьев категорий состояния

1. после рубки поврежденных деревьев полнота снизится ниже критической

2.

Порода: пихта

средневзвешенная категория состояния

Ступени толщины см	количество деревьев по категориям состояния, шт																Всего	
	1		2		3		4		5		5 (а,б,в)			5 (г,д,е)			шт.	в том числе подлежат рубке, %
	НЗ	З	НЗ	З	НЗ	З	НЗ	З	НЗ	З	НЗ	З	О	НЗ	З	О		
1	2	3	4	5	6	7	8	9	10	11	12	13	14	15	16	17	18	19
12																1		1
16	1															2		3
20																		
24																		
28																		
32																		
36																		
40																		
44																		
48																		
52																		
56																		
60																		
64																		
итого, шт	1															3	4	4
итого, куб. м	0,18															0,44	0,62	0,62
Итого, %	25															75	100	100



По насаждению:		средневзвешенная категория состояния 3.4															Всего		
Ступени толщины см	количество деревьев по категориям состояния, шт															шт.	в том числе подлежат рубке, %		
	1		2		3		4		5		5 (а,б,в)			5 (г,д,е)					
	НЗ	З	НЗ	З	НЗ	З	НЗ	З	НЗ	З	НЗ	З	О	НЗ	З			О	
1	2	3	4	5	6	7	8	9	10	11	12	13	14	15	16	17	18	19	
12																			
16																			
20																			
24																			
28																			
32																			
36																			
40																			
44																			
48																			
52																			
56																			
60																			
итого, шт																		57	57
итого, куб. м																		54,9	54,9
Итого, % от запаса по насаждению	18,2		7,8														74,0	100	100

Условные обозначения: Н-не заселено (не поражено, не повреждено), З- заселено стволовыми вредителями (поражено болезнями, повреждено огнем), О- отработано вредителями.

Приложение 2  
к акту лесопатологического обследования  
утвержденному Приказом Минприроды России  
от 09.11.2020 № 910

**Временная пробная площадь №**

1.1. Субъект Российской Федерации \_\_\_\_\_ Кировская обл. Яранское Лесничество  
Участковое лесничество Яранское Урочище (дача) \_\_\_\_\_  
Квартал 42 Выдел 22 Площадь выдела 45,0 га  
Лесопатологический выдел 3 Площадь лесопатологического выдела 3,1 га

1.2. Метод перече́та:

сплошной, ленты пере́чета, круговые площадки постоянного радиуса, реласкопические площадки (нужное подчеркнуть)

Количество лент площадок 2 шт Размеры площадок (длина ширина радиус) 350\10 м  
Размер временной пробной площади: 0,35 га

1.3. Фактическая таксационная характеристика насаждения:

Состав 6Е2С2Ос+П возраст 124 лет; тип леса КСЗ полнота 0,8  
бонитет 2 запас на 1 га 351 кубм возобновление 6Е4П 2,0 м - 1,5 т. Шт./га

1.4. Номер очага вредных организмов \_\_\_\_\_

Тип очага вредных организмов: эпизодический, хронический (нужное подчеркнуть)

Фаза развития очага вредных организмов: начальная, нарастания численности, собственно вспышка, кризис (нужное подчеркнуть).

1.5. Причина ослабления, повреждения насаждения и время:

короед-типограф

Состояние насаждения: \_\_\_\_\_

Средневзвешенная категория состояния насаждения: 3,4

1.6. Назначенные мероприятия:

ССР

почвозащитные участки лесов распол. вдоль водных объектов, склонов оврагов

Исполнитель работ по проведению лесопатологического обследования:

Ф.И.О. Суханов С.М. Подпись \_\_\_\_\_

Дата составления документа 23.05.2022 г.

## ВЕДОМОСТЬ ПЕРЕЧЕТА ДЕРЕВЬЕВ

Порода: сосна

Ступени толщины см	количество деревьев по категориям состояния, шт																Всего	
	1		2		3		4		5		5 (а,б,в)			5 (г,д,е)			шт.	в том числе подлежат рубке, %
	НЗ	З	НЗ	З	НЗ	З	НЗ	З	НЗ	З	НЗ	З	О	НЗ	З	О		
1	2	3	4	5	6	7	8	9	10	11	12	13	14	15	16	17	18	19
12																		
16																1	1	1
20																		
24																		
28	1																1	1
32	1																1	1
36	3																3	3
40	6																6	6
44	2																2	2
48	3																3	3
52																		
56																		
60																		
64																		
итого, шт	16															1	17	17
итого, куб. м	24,18															0,17	24,35	24,35
Итого, %	94															6	100	100

Причины назначения в рубку деревьев категорий состояния

1. после рубки поврежденных деревьев полнота снизится ниже критической
- 2.

Порода: ель

средневзвешенная категория состояния

Ступени толщины см	количество деревьев по категориям состояния, шт																Всего	
	1		2		3		4		5		5 (а,б,в)			5 (г,д,е)			шт.	в том числе подлежат рубке, %
	НЗ	З	НЗ	З	НЗ	З	НЗ	З	НЗ	З	НЗ	З	О	НЗ	З	О		
1	2	3	4	5	6	7	8	9	10	11	12	13	14	15	16	17	18	19
12	4																4	4
16	3															2	5	5
20	5							1								4	10	10
24	2															8	10	10
28	2															7	9	9
32	2															10	12	12
36	2															5	7	7
40																4	4	4
44	1															7	8	8
48																2	2	2
52																		
56																		
60																1	1	1
72																		
итого, шт	21							1								50	72	72
итого, куб. м	11,82							0,32								59,08	71,22	71,22
Итого, %	29							2,0								69	100	100



По насаждению:		средневзвешенная категория состояния 3,4															Всего		
Ступени толщины см	количество деревьев по категориям состояния, шт																шт.	в том числе подлежат рубке, %	
	1		2		3		4		5		5 (а,б,в)			5 (г,д,е)					
	НЗ	З	НЗ	З	НЗ	З	НЗ	З	НЗ	З	НЗ	З	О	НЗ	З	О			
1	2	3	4	5	6	7	8	9	10	11	12	13	14	15	16	17	18	19	
12																			
16																			
20																			
24																			
28																			
32																			
36																			
40																			
44																			
48																			
52																			
56																			
60																			
итого, шт																		110	110
итого, куб. м																		122,8	122,8
Итого, % от запаса по насаждению	33,7		2,2		1,0			14,8								48,3	100	100	

Условные обозначения: Н-не заселено (не поражено, не повреждено), З- заселено стволовыми вредителями (поражено болезнями, повреждено огнем), О- отработано вредителями.

**Приложение 2**  
к акту лесопатологического обследования  
утвержденному Приказом Минприроды России  
от 09.11.2020 № 910

**Временная пробная площадь №**

1.1. Субъект Российской Федерации Кировская обл. Яранское Лесничество  
Участковое лесничество Яранское Урочище (дача) \_\_\_\_\_  
Квартал 42 Выдел 22 Площадь выдела 45,0 га  
Лесопатологический выдел 2 Площадь лесопатологического выдела 0,4 га

1.2. Метод перечета:

сплошной, ленты перечета, круговые площадки постоянного радиуса, реласкопические площадки (нужное подчеркнуть)

Количество лент площадок \_\_\_\_\_ шт Размеры площадок (длина ширина радиус) \_\_\_\_\_ м  
Размер временной пробной площади: 0,4 га

1.3. Фактическая таксационная характеристика насаждения:

Состав 9Е1С+Ос возраст 124\150 лет; тип леса КСЗ полнота 0,7  
бонитет 2 запас на 1 га 294 кубм возобновление 6Е4П 2,0 м - 1,5 т. Шт.га

1.4. Номер очага вредных организмов \_\_\_\_\_

Тип очага вредных организмов: эпизодический, хронический (нужное подчеркнуть)

Фаза развития очага вредных организмов: начальная, нарастания численности, собственно вспышка, кризис (нужное подчеркнуть).

1.5. Причина ослабления, повреждения насаждения и время:

короед-типограф


Состояние насаждения: \_\_\_\_\_

Средневзвешенная категория состояния насаждения: 3,9

1.6. Назначенные мероприятия: ССР

почвозащитные участки лесов распол. вдоль водных объектов, склонов оврагов

Исполнитель работ по проведению лесопатологического обследования:

Ф.И.О. Суханов С.М. Подпись 

Дата составления документа 23.05.2022 г.

## ВЕДОМОСТЬ ПЕРЕЧЕТА ДЕРЕВЬЕВ

Порода: сосна

Ступени толщины см	количество деревьев по категориям состояния, шт																Всего		
	1		2		3		4		5		5 (а,б,в)			5 (г,д,е)			шт.	в том числе подлежат рубке, %	
	НЗ	З	НЗ	З	НЗ	З	НЗ	З	НЗ	З	НЗ	З	О	НЗ	З	О			
1	2	3	4	5	6	7	8	9	10	11	12	13	14	15	16	17	18	19	
12																			
16																			
20																			
24																			
28																			
32																			
36																			
40																			
44																			
48																			
52	1																		
56																			
60																		1	1
64	1																	1	1
80	2																	2	2
итого, шт	4																	4	4
итого, куб. м	18,68																	18,68	18,68
Итого, %	100																		100

Причины назначения в рубку деревьев категорий состояния

1. после рубки поврежденных деревьев полнота снизится ниже критической
- 2.

Порода: ель

средневзвешенная категория состояния

Ступени толщины см	количество деревьев по категориям состояния, шт																Всего	
	1		2		3		4		5		5 (а,б,в)			5 (г,д,е)			шт.	в том числе подлежат рубке, %
	НЗ	З	НЗ	З	НЗ	З	НЗ	З	НЗ	З	НЗ	З	О	НЗ	З	О		
1	2	3	4	5	6	7	8	9	10	11	12	13	14	15	16	17	18	19
12	1															1	2	2
16	2																2	2
20	2															1	3	3
24	1															1	2	2
28	1															3	4	4
32	1		1													5	7	7
36	1		1													4	6	6
40	1															7	8	8
44																7	7	7
48																5	5	5
52																2	2	2
56																1	1	1
60																2	2	2
72																2	2	2
итого, шт	10		2													41	53	53
итого, куб. м	6,41		2,37													84,33	93,11	93,11
Итого, %	20		4,0													76	100	100



По насаждению:		средневзвешенная категория состояния 3.9															Всего	
Ступени толщины см	количество деревьев по категориям состояния, шт															шт.	в том числе подлежат рубке, %	
	1		2		3		4		5		5 (а,б,в)			5 (г,д,е)				
	НЗ	З	НЗ	З	НЗ	З	НЗ	З	НЗ	З	НЗ	З	О	НЗ	З	О	18	19
1	2	3	4	5	6	7	8	9	10	11	12	13	14	15	16	17		
12																		
16																		
20																		
24																		
28																		
32																		
36																		
40																		
44																		
48																		
52																		
56																		
60																		
итого, шт																		63
итого, куб. м																		117,4
Итого, % от запаса по насаждению	23,3		2,1				2,8									71,8		100

Условные обозначения: Н-не заселено (не поражено, не повреждено), З- заселено стволовыми вредителями (поражено болезнями, повреждено огнем), О- отработано вредителями.

Приложение 2  
к акту лесопатологического обследования  
утвержденному Приказом Минприроды России  
от 09.11.2020 № 910

**Временная пробная площадь №**

1.1. Субъект Российской Федерации \_\_\_\_\_ Кировская обл. Яранское Лесничество  
Участковое лесничество Яранское Урочище (дача) \_\_\_\_\_  
Квартал 42 Выдел 22 Площадь выдела 45,0 га  
Лесопатологический выдел 1 Площадь лесопатологического выдела 0,3 га

1.2. Метод перече́та:

сплошной, ленты пере́чета, круговые площадки постоянного радиуса, реласкопические площадки (нужное подчеркнуть)

Количество лент площадок \_\_\_\_\_ шт Размеры площадок (длина ширина радиус) \_\_\_\_\_ м  
Размер временной пробной площади: 0,3 га

1.3. Фактическая таксационная характеристика насаждения:

Состав 8Е2Ос+С+П возраст 124\89 лет; тип леса КСЗ полнота 0,7  
бонитет 2 запас на 1 га 324 кубм возобновление 6Е4П 2,0 м - 1,5 т. Шт.\га

1.4. Номер очага вредных организмов \_\_\_\_\_

Тип очага вредных организмов: эпизодический, хронический (нужное подчеркнуть)

Фаза развития очага вредных организмов: начальная, нарастания численности, собственно вспышка, кризис (нужное подчеркнуть).

1.5. Причина ослабления, повреждения насаждения и время:

короед-типограф

Состояние насаждения: \_\_\_\_\_

Средневзвешенная категория состояния насаждения: 4,2

1.6. Назначенные мероприятия: ССР

почвозащитные участки лесов распол. вдоль водных объектов, склонов оврагов

Исполнитель работ по проведению лесопатологического обследования:

Ф.И.О. Суханов С.М. Подпись \_\_\_\_\_

Дата составления документа 23.05.2022 г.

## ВЕДОМОСТЬ ПЕРЕЧЕТА ДЕРЕВЬЕВ

Порода: сосна

Ступени толщины см	количество деревьев по категориям состояния, шт																Всего	
	1		2		3		4		5		5 (а,б,в)			5 (г,д,е)			шт.	в том числе подлежат рубке, %
	НЗ	З	НЗ	З	НЗ	З	НЗ	З	НЗ	З	НЗ	З	О	НЗ	З	О		
1	2	3	4	5	6	7	8	9	10	11	12	13	14	15	16	17	18	19
12																		
16																		
20																		
24																		
28																		
32																		
36																		
40																		
44																		
48																		
52																		
56																		
60	1																1	1
64																		
итого, шт	1																1	1
итого, куб. м	3,43																3,43	3,43
Итого, %	100																100	100

Причины назначения в рубку деревьев категорий состояния

1. после рубки поврежденных деревьев полнота снизится ниже критической
- 2.

Порода: ель

средневзвешенная категория состояния 5,0

Ступени толщины см	количество деревьев по категориям состояния, шт																Всего	
	1		2		3		4		5		5 (а,б,в)			5 (г,д,е)			шт.	в том числе подлежат рубке, %
	НЗ	З	НЗ	З	НЗ	З	НЗ	З	НЗ	З	НЗ	З	О	НЗ	З	О		
1	2	3	4	5	6	7	8	9	10	11	12	13	14	15	16	17	18	19
12																		
16	3															1	4	4
20	2															2	4	4
24	3															1	4	4
28																6	6	6
32	1															9	10	10
36	1															13	14	14
40																5	5	5
44																5	5	5
48																7	7	7
52																		
56																		
60																		
итого, шт	10															49	59	59
итого, куб. м	5,05															70,0	75,05	75,05
Итого, %	17															83	100	100

## Причины назначения в рубку деревьев категорий состояния

1. после рубки поврежденных деревьев полнота снизится ниже критической
- 2.

Порода: пихта средневзвешенная категория состояния

Ступени толщины см	количество деревьев по категориям состояния, шт															Всего		
	1		2		3		4		5		5 (а,б,в)			5 (г,д,е)			шт.	в том числе подлежат рубке, %
	НЗ	З	НЗ	З	НЗ	З	НЗ	З	НЗ	З	НЗ	З	О	НЗ	З	О		
12																1	1	1
16																1	1	1
20																		
24	1		1														2	1
28			1													1	2	1
32																		
36																		
40																		
44																		
48																		
52																		
56																		
60																		
итого, шт	1		2													3	6	6
итого, куб. м	0,5		1,24													1,0	2,74	2,74
Итого, %	17		33													50	100	100

## Причины назначения в рубку деревьев категорий состояния

1. после рубки поврежденных деревьев полнота снизится ниже критической
- 2.

Порода: осина средневзвешенная категория состояния

Ступени толщины см	количество деревьев по категориям состояния, шт															Всего		
	1		2		3		4		5		5 (а,б,в)			5 (г,д,е)			шт.	в том числе подлежат рубке, %
	НЗ	З	НЗ	З	НЗ	З	НЗ	З	НЗ	З	НЗ	З	О	НЗ	З	О		
12																		
16																		
20																		
24															1		1	1
28															1		1	1
32								1									1	1
36	1							1									2	2
40	1							1									2	2
44	1																1	1
48	1																1	1
52																		
56								1									1	1
60																		
итого, шт	4							4							2		10	10
итого, куб. м	7,46							7,33							1,2		16,00	16
Итого, %	44							33							22		100	100

42622(0,324)

По насаждению:		средневзвешенная категория состояния 4,2															Всего	
Ступени толщины см	количество деревьев по категориям состояния, шт															шт.	в том числе подлежат рубке, %	
	1		2		3		4		5		5 (а,б,в)			5 (г,д,е)				
	НЗ	З	НЗ	З	НЗ	З	НЗ	З	НЗ	З	НЗ	З	О	НЗ	З	О	18	19
1	2	3	4	5	6	7	8	9	10	11	12	13	14	15	16	17		
12																		
16																		
20																		
24																		
28																		
32																		
36																		
40																		
44																		
48																		
52																		
56																		
60																		
итого, шт																	76	76
итого, куб. м																	97,22	97.2
Итого, % от запаса по насаждению	16,9		1.3					7,6							1,2	73,0	100	100

Условные обозначения: Н-не заселено (не поражено, не повреждено), З- заселено стволовыми вредителями (поражено болезнями, повреждено огнем), О- отработано вредителями.

**Приложение 2**  
к акту лесопатологического обследования  
утвержденному Приказом Минприроды России  
от 09.11.2020 № 910

**Временная пробная площадь №**

1.1. Субъект Российской Федерации \_\_\_\_\_ Кировская обл. Яранское Лесничество  
Участковое лесничество Яранское Урочище (дача) \_\_\_\_\_  
Квартал 42 Выдел 20 Площадь выдела 9,0 га  
Лесопатологический выдел 1 Площадь лесопатологического выдела 0,4 га

1.2. Метод перече́та:

сплошной, ленты пере́чета, круговые площадки постоянного радиуса, реласкопические площадки (нужное подчеркнуть)

Количество лент площадок \_\_\_\_\_ шт Размеры площадок (длина ширина радиус) \_\_\_\_\_ м  
Размер временной пробной площади: 0,4 га

1.3. Фактическая таксационная характеристика насаждения:

Состав 9Е1П+Б+Ос возраст 94/149 лет; тип леса КСЗ полнота 0,6  
бонитет 2 запас на 1 га 226 кубм возобновление 1,5 м - 0,5 т. Шт.га

1.4. Номер очага вредных организмов \_\_\_\_\_

Тип очага вредных организмов: эпизодический, хронический (нужное подчеркнуть)

Фаза развития очага вредных организмов: начальная, нарастания численности, собственно вспышка, кризис (нужное подчеркнуть).

1.5. Причина ослабления, повреждения насаждения и время:

короед-типограф

Состояние насаждения: \_\_\_\_\_

Средневзвешенная категория состояния насаждения: 4,5

1.6. Назначенные мероприятия: ССР

почвозащитные участки лесов распол. вдоль водных объектов, склонов оврагов

Исполнитель работ по проведению лесопатологического обследования:

Ф.И.О. Суханов С.М. Подпись \_\_\_\_\_

Дата составления документа 23.05.2022 г.

## ВЕДОМОСТЬ ПЕРЕЧЕТА ДЕРЕВЬЕВ

Порода: ель

Ступени толщины см	количество деревьев по категориям состояния, шт																Всего		
	1		2		3		4		5		5 (а,б,в)			5 (г,д,е)			шт.	в том числе подлежат рубке, %	
	НЗ	3	НЗ	3	НЗ	3	НЗ	3	НЗ	3	НЗ	3	О	НЗ	3	О			
1	2	3	4	5	6	7	8	9	10	11	12	13	14	15	16	17	18	19	
12																			
16	1																	1	1
20	2		2															4	4
24																			
28	2																2	2	2
32	1																6	8	8
36	2																4	5	5
40																	6	8	8
44																	9	9	9
48																	6	6	6
52																			
56																			
60																			
64																	3	3	3
итого, шт	8		2														42	52	52
итого, куб. м	6,02		0,64														76,04	82,7	82,7
Итого, %	16		4														80	100	100

Причины назначения в рубку деревьев категорий состояния

1. после рубки поврежденных деревьев полнота снизится ниже критической
- 2.

Порода: пихта

средневзвешенная категория состояния 5,0

Ступени толщины см	количество деревьев по категориям состояния, шт																Всего		
	1		2		3		4		5		5 (а,б,в)			5 (г,д,е)			шт.	в том числе подлежат рубке, %	
	НЗ	3	НЗ	3	НЗ	3	НЗ	3	НЗ	3	НЗ	3	О	НЗ	3	О			
1	2	3	4	5	6	7	8	9	10	11	12	13	14	15	16	17	18	19	
12																			
16																	2	2	2
20																			
24	2							1									1	4	4
28																	1	1	1
32																			
36			1															1	1
40																			
44																			
48																			
52																			
56																			
60																			
итого, шт	2		1					1									4	8	8
итого, куб. м	1,01		1,35					0,5									1,60	4,46	4,46
Итого, %	25		13,0					12,0									50	100	100



По насаждению:		средневзвешенная категория состояния 4,5															Всего	
Ступени толщины см	количество деревьев по категориям состояния, шт																шт.	в том числе подлежат рубке, %
	1		2		3		4		5		5 (а,б,в)			5 (г,д,е)				
	НЗ	З	НЗ	З	НЗ	З	НЗ	З	НЗ	З	НЗ	З	О	НЗ	З	О		
1	2	3	4	5	6	7	8	9	10	11	12	13	14	15	16	17	18	19
12																		
16																		
20																		
24																		
28																		
32																		
36																		
40																		
44																		
48																		
52																		
56																		
60																		
итого, шт																		64
итого, куб. м																		90,35
Итого, % от запаса по насаждению	11,3		2,2					0,6									85,9	100

Условные обозначения: Н-не заселено (не поражено, не повреждено), З- заселено стволовыми вредителями (поражено болезнями, повреждено огнем), О- отработано вредителями.

ЛЕСНИЧЕСТВО ЯРАНСКОЕ

КАТЕГОРИЯ ЗАЩИТНОСТИ ЛЕСОПАРКОВЫЕ ЧАСТИ ЗЕЛЕННЫХ

Н	ИЮ	СОСТАВ ПОДРОСТ	НО	Я	ВН	ЭЛЕ	ВОЗ	ВН	ДИ	КЛ	ГР	ВО	ТИП	ПОЛН	ЗАПАС	СЫР	РАСТ	КЛ	ЗАПАС	НА	ВЫДЕ
ВЫ	ЩА	ДЛЯ	ПОКРОВ	ПОЧ	СО	МЕНТ	РА	СО	АМ	С	ПА	НИ	ЛЕСА	СУММ	НА	ОБЩИ	В	Т	Ч	ХО	НИЧ
ЦЕ	ТА	ОСТА	ВЫДЕЛА	ОТМЕТ	У	Ч	СА	СТ	ТА	ЕТ	ВО	ВО	ТЕ	А	ПЛ	ПО	ТО	СТОЯ	ДН	Н	Н
ЛА	ТА	КА	О	ПОРОС	ЛЕВОМ	У	Ч	СА	СТ	ТА	ЕТ	ВО	ВО	ТЕ	А	ПЛ	ПО	ТО	СТОЯ	ДН	Н
		ПРОМСХ	НАИМЕН	КАТ	РУ	В	ЕГ	НЕЗА	ЛЕС	ЗЕМЕЛЬ	С	СА	ТА	ТА	ДЕЙ	ТАВ	РН	СТА	ДЕ	РЕВВ	БВ
		ХАР	ЛЕСНЫХ	КУЛЬТУР											СЕЧЕ	ГА	ВЫДЕЛ	ЛЯ	ОС	РО	БВ
		КАТАСТРОВ	ОЦЕНКА												НИИ		ШИМ	ТК	ГО		БВ

1	2	3	4	5	6	7	8	9	10	11	12	13	14	15	16	17	18	19	20	21
1	3,2	60	22	6	3	1	К	8	30	96	77	3	6							
		Е	20	22			СЗ													

ПОДРОСТ: 10Е (15) 1,5 М, 0,5 ТЫС. ШТ/ГА

ПОДЛЕСОК: Р МЛ К СР. ПУСТ

ПОВРЕЖДЕНИЕ ФИТОВРЕДИТЕЛЯМИ ОСИНА СИЗУС ПОВРЕЖДЕНА ПОДРОСТОВАЯ ЧАСТЬ ОСИНЫ СРЕДНЯЯ ПРОСМАТРИВАЕМОСТЬ - СРЕДНЯЯ

69 28,0 1-ый класс депрессии

1	23	Е	105	25	32	6	3	2	К	7	27	756	227	1	56
		Е	150	28	44				СЗ				151	1	
		Е	65	19	20								151	1	
		СЗ	90	20	22								151	2	
		СЗ	2,0	М	2,5	Т	С	Ш	Т	Г	А		76	3	

Министерство лесного хозяйства Кировской области  
**КОГУ "Кировлесцентр"**  
 Яранский филиал  
 61260, Кировская область  
 Яранский район г. Яранск, ул. К. Маркса, 75

ОЦЕНКА - ЯРАНСКАЯ  
*Косов Сергей*  
*Ремизов*

ПОДРОСТ: 6ЕП (15) 2,0 М, 1,5 ТЫС. ШТ/ГА  
 ПОВРЕЖДЕНИЕ ФИТОВРЕДИТЕЛЯМИ, ОСИНА, СРЕДНЯЯ ПОВРЕЖДЕННОСТЬ, СТВОЛОВАЯ ГНИЛЬ  
 РЕКРЕАЦИОННАЯ ХАРАКТЕРИСТИКА: ТИП ЛАНДШАФТА ЗАКР. ВЕР. СОМН., КЛАСС ЭСТЕТИЧ. - ПЛОХАЯ  
 КЛАСС АСТОКЧИВОСТИ - 2, БРОХОДИМОСТЬ - СРЕДНЯЯ, ПРОСМАТРИВАЕМОСТЬ - ПЛОХАЯ

23	55	23	22	6	2	1	К	8	23	85	34	3
	СЗ	24	26				СЗ				34	3
	Е	20	22								17	2

ОЦЕНКА - ЯРАНСКАЯ  
 ПОВРЕЖДЕНИЕ ФИТОВРЕДИТЕЛЯМИ, ОСИНА, СРЕДНЯЯ ПОВРЕЖДЕННОСТЬ, СТВОЛОВАЯ ГНИЛЬ  
 РЕКРЕАЦИОННАЯ ХАРАКТЕРИСТИКА: ТИП ЛАНДШАФТА ЗАКР. ВЕР. СОМН., КЛАСС ЭСТЕТИЧ. - ПЛОХАЯ  
 КЛАСС АСТОКЧИВОСТИ - 2, БРОХОДИМОСТЬ - СРЕДНЯЯ, ПРОСМАТРИВАЕМОСТЬ - ПЛОХАЯ





ЛЕСНИЧЕСТВО ЯРАНСКОЕ.

Квартал 42

263

ЛЕСНИЧЕСТВО ЯРАНСКОЕ.		КАТЕГОРИЯ ЗАЩИТНОСТИ ЛЕСОПАРКОВЫЕ ЧАСТИ ЗЕМ																	
№	ПЛОЩАДЬ	СОСТАВ ПОДРОСТ, ПОЯВЫ	ЭЛЕМЕНТ	ВЫДЫ	ДИ	КЛ	ПР	СО	ТИП	ПОЛН	ЗАПАС	СЫРОВАТ.	ЖЛ	ЗАПАС	НА				
1	2	3	4	5	6	7	8	9	10	11	12	13	14	15	16	17	18	19	20
1	2	3	4	5	6	7	8	9	10	11	12	13	14	15	16	17	18	19	20

ЕДИНИЧНЫЕ ДЕРЕВЬЯ  
5105200  
18,0 га БФ-лесоз

РЕКРЕАЦИОННАЯ ХАРАКТЕРИСТИКА:	ТИП	ЛАНДШАФТА	ОТКР	С	ЕЦ	ЦЕР	К	КЛАСС	ЭСТЕТИЧ.	ОЦЕНКИ	1	РЕКРЕАЦИОН		
9,0	БФ	22	24	4	2	2	2	2	7	27	243	121	2	18
		100	27	40								73	2	
		75										49	2	

(20)

2,9-19

Министерство лесного хозяйства  
Кировской области  
КОГКУ "Кировлесцентр"  
Яранский филиал  
612200, Кировская область  
Яранский район г. Яранск, ул. К. Маркса, 75

ОЦЕНКА - БУВКА

Комп Сервис  
Лесхоз