

**Проект лесовосстановления
на лесном участке № 2 / 2023 год**

Лесовосстановление: искусственное (естественное, искусственное, комбинированное)

Субъект Российской Федерации: Кировская область

Лесной район: Южно-таежный район европейской части Российской Федерации

Характеристика местоположения лесного участка:

73!
ЗКС

Лесничество: Рудниковское

Участковое лесничество: Рудниковское

Урочище:

№ Квартала: 31

№ Выдела: 28

Площадь лесного участка, га: 0,5

(исходные данные для проекта лесовосстановления: материалы обследования лесного участка при выборе способа лесовосстановления, план лесного участка, масштаб 1:10 000 прилагаются к проекту лесовосстановления)

Характеристика лесорастительных условий лесного участка:

Рельеф участка (уклон): Волнистый

Гидрологические условия (увлажнение): Влажная

Почва: Дерново-подзолистая

Характеристика площадей лесного участка:

Прошедшие рекультивацию

(вырубки, гари, прогалины, иные не занятые лесными насаждениями или предназначенные для лесовосстановления земли)

Характеристика вырубки:

Нет вырубки

Характеристика имеющихся подроста и молодняка лесных древесных пород:

Нет подроста и молодняка

Проектируемый способ лесовосстановления:

искусственное лесовосстановление

(естественное лесовосстановление, искусственное лесовосстановление, комбинированное лесовосстановление (посев, посадка))

Обоснование проектируемого способа лесовосстановления основных лесных древесных пород восстанавливаемых лесов с учетом особенностей производства работ в различных категориях защитных лесов и особо защитных участках лесов (для лесных участков, предназначенных для проведения лесовосстановления, на которых лесовосстановительные мероприятия осуществляются лицами, указанными в подпункте "а" пункта 6 Правил, государственными (муниципальными) учреждениями, указанными в подпункте "б" пункта 6 Правил)

отсутствие подроста

Сроки и технологии (методы) выполнения работ по лесовосстановлению (для лесных участков, предназначенных для проведения лесовосстановления, на которых лесовосстановительные мероприятия осуществляются лицами, указанными в подпункте "а" пункта 6 Правил, государственными (муниципальными) учреждениями, указанными в подпункте "б" пункта 6 Правил)

01.05.2023-01.10.2023

Сроки и технологии (методы) выполнения работ по агротехническим уходам (для лесных участков, предназначенных для проведения лесовосстановления, на которых лесовосстановительные мероприятия осуществляются лицами, указанными в подпункте "а" пункта 6 Правил, государственными (муниципальными) учреждениями, указанными в подпункте "б" пункта 6 Правил)

1 год-2раза 2 год-2раза 3 год-1раз 5 год-уничтожение ДКР

Сроки и технологии (методы) выполнения работ по лесоводственным уходам (для лесных участков, предназначенных для проведения лесовосстановления, на которых лесовосстановительные мероприятия осуществляются лицами, указанными в подпункте "а" пункта 6 Правил, государственными (муниципальными) учреждениями, указанными в подпункте "б" пункта 6 Правил)

Требования к используемому для лесовосстановления посадочному (посевному) материалу:

Порода: сосна обыкновенная

Вид посадочного материала (сеянцы, саженцы с открытой (закрытой) корневой системой, селекционная категория происхождения семян, лесосеменной район): сеянцы с закрытой корневой системой

Возраст, лет: 1-2

Высота, см: от 8

Диаметр корневой шейки, мм: 2 мм.

Характеристика посевного материала:

Порода: сосна обыкновенная

Класс качества семян:

Селекционная категория: нормальные

Место происхождения (лесосеменной район): 2 лесосеменной район

Требования к молоднякам, площади которых подлежат отнесению к землям, на которых расположены леса, для признания работ по лесовосстановлению законченными (для лесных участков, предназначенных для проведения лесовосстановления, на которых лесовосстановительные мероприятия осуществляются лицами, указанными в подпункте "а" пункта 6 Правил, государственными (муниципальными) учреждениями, указанными в подпункте "б" пункта 6 Правил):

Порода: сосна

Возраст, лет: 7

Количество деревьев основных лесных древесных пород, тыс. штук/га: 2

Средняя высота, м: 1,1

Объем работ по лесовосстановлению (площадь лесовосстановления, га) (для лесных участков, предназначенных для проведения лесовосстановления, на которых лесовосстановительные мероприятия осуществляются лицами, указанными в подпункте "а" пункта 6 Правил, государственными (муниципальными) учреждениями, указанными в подпункте "б" пункта 6 Правил)

0,5

Проектируемый объем работ по лесовосстановлению (для лесных участков, предназначенных для проведения лесовосстановления, на которых лесовосстановительные мероприятия осуществляются лицами, указанными в подпункте "а" пункта 6 Правил, государственными (муниципальными) учреждениями, указанными в подпункте "б" пункта 6 Правил):

площадь лесовосстановления, га: 0,5

количество жизнеспособных растений основных лесных древесных пород, тыс.штук /га: 2,1

количество жизнеспособных растений основных лесных древесных пород на всей площади, тыс. штук: 1,05

Исполнитель работ по лесовосстановлению:

Начальник ФКУ ИК-3 УФСИН России по Кировской области

Должность (При наличии)

**ДОКУМЕНТ ПОДПИСАН
ЭЛЕКТРОННОЙ ПОДПИСЬЮ**

Сертификат: 00 E2 2F 2B A5 6F CB F0 FC 13 88 92 53 55 BE 21 E1
Владелец: Половников Николай Валентинович, ФЕДЕРАЛЬНОЕ
Действителен: с 26.07.2022 по 19.10.2023

Подпись

Половников Николай Валентинович
(Фамилия, имя, отчество - последнее при наличии)

22.03.2023

Число, месяц, год

**ПРОЕКТ
ЛЕСОВОССТАНОВЛЕНИЯ
(создание лесных культур)
2023 г.**

Главная порода: сосна

Вид культур: сеянцы с закрытой корневой системой

Арендатор лесного участка: **ФКУ ИК-3**

Площадь участка: **0.5 га**

План участка

Лесничество (лесопарк): Рудниковское

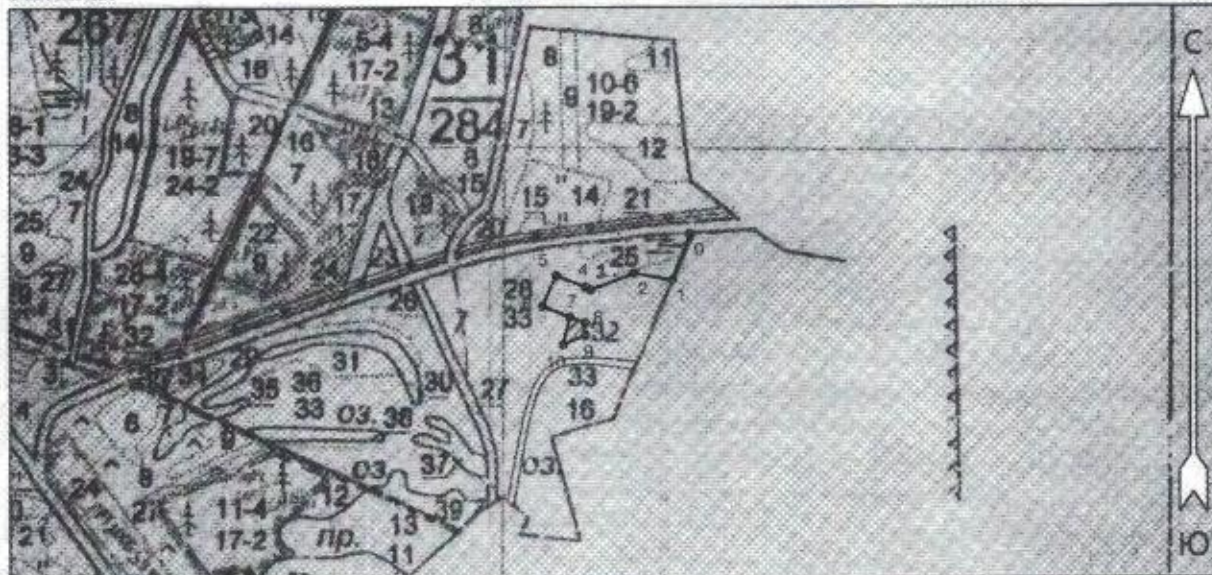
Участковое лесничество: Рудниковское

Урочище (при наличии):

Номер(а) лесного квартала: 31

Номер(а) лесотаксационного выдела: 28

Масштаб: **1 : 25000**



Экспликация участка							
Номера точек	Геодезические координаты*		Румбы линий	Длина, м			
	Геодезическая долгота (X)	Геодезическая широта (Y)					
Привязка							
0			0 - 1	ЮЗ 4°	184		
1			1 - 2	ЮЗ 83°	144		
2			2 - 3	ЮЗ 52°	174		
3			3 - 4	СЗ 80°	22		
4			4 - 5	СЗ 84°	116		
5			5 - 6	ЮЗ 7°	128		
6			6 - 7	ЮВ 86°	107		
Объект							
Категория земель	Площадь участка, га	Номера точек	Геодезические координаты*		Румбы линий	Длина, м	
			Геодезическая долгота (X)	Геодезическая широта (Y)			
Основной полигон	0.5	7			7 - 8	ЮВ 88°	61
		8			8 - 9	ЮВ 18°	46
		9			9 - 10	ЮЗ 50°	88
		10			10 - 7	СЗ 4°	103

* - Геодезические координаты получены при помощи _____ (указывается наименование и марка прибора, с помощью которого определены геодезические координаты) в системе координат МСК-43 Кировской области - зона 3

**Сведения о расположении лесосек, объектов, приведенных на схеме(ах)
размещения в проекте лесных культур 2023 году в квартале 31 выделе 28**

Лесосека (объект)		
Номер	Площадь (общая), га	Площадь эксплуатационная, га (указывается только для лесосек)
Абрис 1	0,5	0,5

Экспликация лесосеки (объекта)							
Номер лесосеки (объекта)	Номер начальной точки (столба) линии	Номер следующей точки (столба) линии	Направление линии, румбы (азимуты), °	Длина линии, м	Координата начальной точки линии (столба) (WGS-84) (для лесных участков, расположенных на землях обороны и безопасности, система координат		
					Долгота (X)	Широта (Y)	
Привязка							
Абрис 1	0	1	ЮЗ 4°	184	52.51171	59.96436	
Абрис 1	1	2	ЮЗ 83°	144	52.51053	59.96281	
Абрис 1	2	3	ЮЗ 52°	174	52.50798	59.96304	
Абрис 1	3	4	СЗ 80°	22	52.50507	59.96248	
Абрис 1	4	5	СЗ 84°	116	52.50471	59.96257	
Абрис 1	5	6	ЮЗ 7°	128	52.50280	59.96297	
Абрис 1	6	7	ЮВ 86°	107	52.50186	59.96192	
Лесосека							
Абрис 1	7	8	ЮВ 88°	61	52.50365	59.96158	
Абрис 1	8	9	ЮВ 18°	46	52.50469	59.96140	
Абрис 1	9	10	ЮЗ 50°	88	52.50471	59.96099	
Абрис 1	10	7	СЗ 4°	103	52.50325	59.96068	

Лицо, подавшее проект лесных культур: мастер УЦЛУ ЦТАО ФКУ НК-3 АГ Вязьмин