

Проект лесовосстановления на лесном участке № 3-ЗКС / 2026 год

Лесовосстановление: Искусственное (естественное, искусственное, комбинированное)

Субъект Российской Федерации: Кировская область

Лесной район: Южно-таёжный район европейской части Российской Федерации

Характеристика местоположения лесного участка:

Лесничество: Фаленское

Участковое лесничество: Сардыкское, Фаленское, Кировская область

Урочище:

№ квартала учетный (по лесоустройству): 43:36:2:44 (37)

Номер объекта: 1

№ выдела учетный (по лесоустройству): 43:36:2:44:30 (7) Площадь, га: 0.3

№ выдела учетный (по лесоустройству): 43:36:2:44:29 (8) Площадь, га: 1.8

Площадь лесного участка, га: 2.1

(исходные данные для проекта лесовосстановления: материалы обследования лесного участка при выборе способа лесовосстановления, план лесного участка, масштаб 1:10 000 прилагаются к проекту лесовосстановления)

Характеристика лесорастительных условий лесного участка:

Рельеф участка (уклон): Равнинный

Гидрологические условия (увлажнение): Влажная, выд.7- В2, выд.8- А2

Почва: выд.7- супесь подзолистая подстилаемая глиной, выд. 8- бедная подзолистая

Характеристика площадей лесного участка:

Вырубка 2026 г.

(вырубки, гари, прогалины, иные не занятые лесными насаждениями или предназначенные для лесовосстановления земли)

Характеристика вырубки:

Количество пней, тыс. штук/га: 0.47

Характер и размещение оставленных деревьев и кустарников (куртины, полосы, групповое, равномерное): Равномерное

Степень задернения почвы (слабая, средняя, сильная): Средняя

Степень минерализации почвы (% от площади лесного участка): 0%

Состояние очистки от порубочных остатков и валежника (захламленность, мЗ): слабая (5-20 мЗ/га)

а) отсутствует (до 5 мЗ/га); б) слабая (5-20 мЗ/га); в) средняя (20-50 мЗ/га); г) сильная (более 50 мЗ/га).

Категория доступности для техники: Доступная

а) доступная;

б) требуется узкополосная расчистка без корчевки пней;

в) требуется узкополосная расчистка;

г) требуется широкополосная расчистка с корчевкой пней.

Характеристика имеющихся подроста и молодняка лесных древесных пород:

Нет подроста и молодняка

Проектируемый способ лесовосстановления:

Искусственное лесовосстановление

(естественное лесовосстановление, искусственное лесовосстановление, комбинированное лесовосстановление (посев, посадка))

Обоснование проектируемого способа лесовосстановления основных лесных древесных пород восстанавливаемых лесов с учетом особенностей производства работ в различных категориях защитных лесов и особо защитных участках лесов (для лесных участков, предназначенных для проведения лесовосстановления, на которых лесовосстановительные мероприятия осуществляются лицами, указанными в подпункте "а" пункта 6 Правил, государственными (муниципальными) учреждениями, указанными в подпункте "б" пункта 6 Правил)

Недостаточное количество подроста и молодняка основных лесных древесных пород для обеспечения естественного лесовосстановления

Сроки и технологии (методы) выполнения работ по лесовосстановлению (для лесных участков, предназначенных для проведения лесовосстановления, на которых лесовосстановительные мероприятия осуществляются лицами, указанными в подпункте "а" пункта 6 Правил, государственными (муниципальными) учреждениями, указанными в подпункте "б" пункта 6 Правил)

Сроки работ по лесовосстановлению лето- осень 2026г.

Технология проведения работ по лесовосстановлению:

1- подготовка участка: спиливание пней бензопилой до высоты 10 см над землей, раскряжевка и уборка валежной древесины, прокладка борозд в местах без подроста плугом ПЛ-1 в агрегате с трактором ТДТ-55- апрель-май 2026г. Ширина междурядий 3,5-4,0 м. Глубина борозд 15 см.

2- подготовка лесных культур: сроки посадки лесных культур лето- осень 2026 г., посадка лесных культур вручную под меч Колесова сеянцами Сосны с ЗКС, шаг посадки 0,8 м.

2-планируемый перевод в покрытую лесом площадь- 2033 г.

Сроки и технологии (методы) выполнения работ по агротехническим уходам (для лесных участков, предназначенных для проведения лесовосстановления, на которых лесовосстановительные мероприятия осуществляются лицами, указанными в подпункте "а" пункта 6 Правил, государственными (муниципальными) учреждениями, указанными в подпункте "б" пункта 6 Правил)

1-кратный в 2026 году, рыхление почвы с одновременным уничтожением травянистой и древесной растительности в рядах культур и междурядьях;

2-кратный в 2027 году, рыхление почвы с одновременным уничтожением травянистой и древесной растительности в рядах культур и междурядьях;

2-кратный в 2028 году, рыхление почвы с одновременным уничтожением травянистой и древесной растительности в рядах культур и междурядьях.

Дополнение лесных культур в случае приживаемости менее 85% от проектируемой

Сроки и технологии (методы) выполнения работ по лесоводственным уходам (для лесных участков, предназначенных для проведения лесовосстановления, на которых лесовосстановительные мероприятия осуществляются лицами, указанными в подпункте "а" пункта 6 Правил, государственными (муниципальными) учреждениями, указанными в подпункте "б" пункта 6 Правил)

по мере необходимости до момента отнесения земель, предназначенных для лесовосстановления, к землям на которых расположены леса

Требования к используемому для лесовосстановления посадочному (посевному) материалу:

Порода: Сосна

Вид посадочного материала (сеянцы, саженцы с открытой (закрытой) корневой системой, селекционная категория происхождения семян, лесосеменной район): Закрытая корневая система

Возраст, лет: 1-2

Высота, см: 8

Диаметр корневой шейки, мм: 2

Характеристика посевного материала:

Требования к молоднякам, площади которых подлежат отнесению к землям, на которых расположены леса, для признания работ по лесовосстановлению законченными (для лесных участков, предназначенных для проведения лесовосстановления, на которых лесовосстановительные мероприятия осуществляются лицами, указанными в подпункте "а" пункта 6 Правил, государственными (муниципальными) учреждениями, указанными в подпункте "б" пункта 6 Правил):

Порода: Сосна

Возраст, лет: 7

Количество деревьев основных лесных древесных пород, тыс. штук/га: 2

Средняя высота, м: 1.1

Объем работ по лесовосстановлению (площадь лесовосстановления, га) (для лесных участков, предназначенных для проведения лесовосстановления, на которых лесовосстановительные мероприятия осуществляются лицами, указанными в подпункте "а" пункта 6 Правил, государственными (муниципальными) учреждениями, указанными в подпункте "б" пункта 6 Правил)

2.1

Проектируемый объем работ по лесовосстановлению (для лесных участков, предназначенных для проведения лесовосстановления, на которых лесовосстановительные мероприятия осуществляются лицами, указанными в подпункте "а" пункта 6 Правил, государственными (муниципальными) учреждениями, указанными в подпункте "б" пункта 6 Правил):

площадь лесовосстановления, га: 2.1

количество жизнеспособных растений основных лесных древесных пород, тыс.штук /га: 2

количество жизнеспособных растений основных лесных древесных пород на всей площади, тыс. штук: 4.2

Исполнитель работ по лесовосстановлению:

ДОКУМЕНТ ПОДПИСАН
ЭЛЕКТРОННОЙ ПОДПИСЬЮ

Сертификат: 0317EC7F0056B462804F57F08C8F1DAA8E
Владелец: ЮРЛОВА АННА СЕРГЕЕВНА, ООО "РЕСУРС А",
Действителен: с 26.05.2026 по 26.08.2027

директор

Должность (При наличии)

Подпись

Юрлова Анна Сергеевна

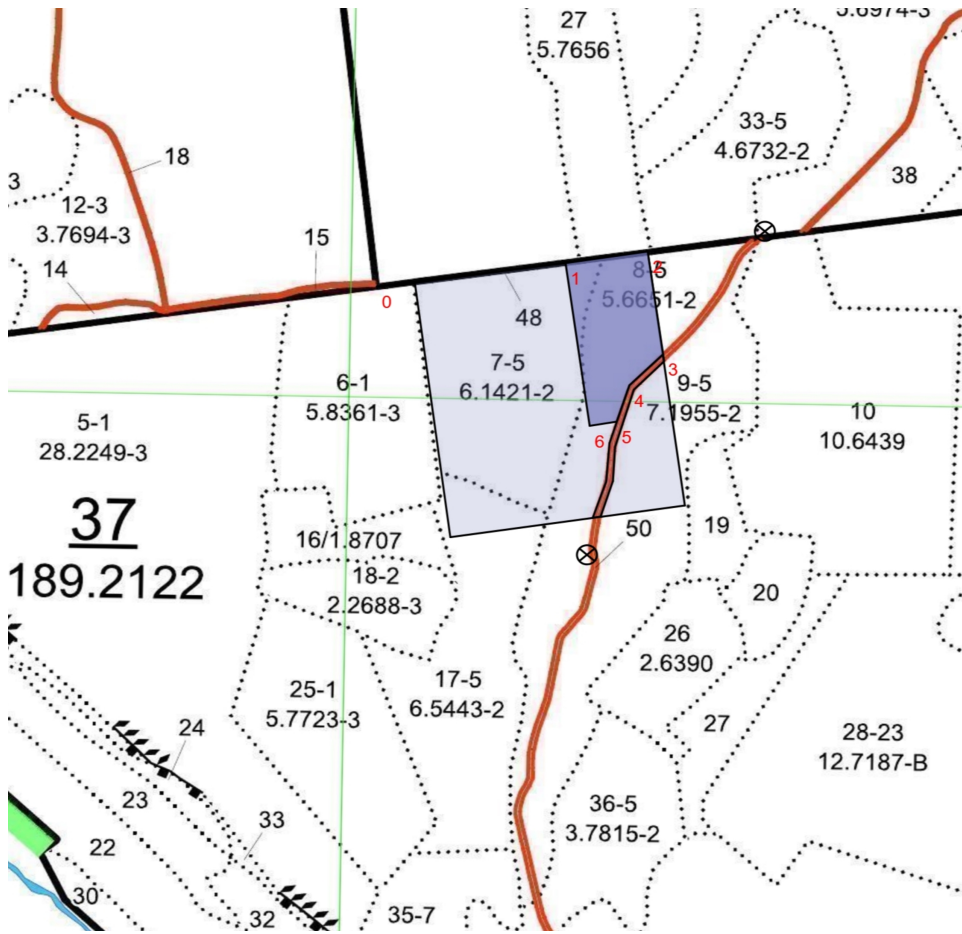
(Фамилия, имя, отчество -
последнее при наличии)

2026-06-10

Число, месяц, год

План лесного участка

| | |
|------------------------------|------------------|
| Лесничество: Фаленское | № квартала: 37 |
| Участковое леснич Сардыкское | № выдела: 7,8 |
| Урочище: | № объекта: 1 |
| Масштаб: 1:10000 | Площадь, га: 2,1 |



| Номер начальной точки (столба) линии | Номер следующей точки (столба) линии | Направление линий, румбы (азимуты), ° | Длина линий, м | Координата начальной точки (столба) линии | |
|--------------------------------------|--------------------------------------|---------------------------------------|----------------|---|------------|
| | | | | Долгота(X) | Широта (Y) |
| 0 | 1 | | | 51,40118 | 57,57097 |
| 1 | 2 | | | 51,40535 | 57,57126 |
| 2 | 3 | | | 51,40717 | 57,5714 |
| 3 | 4 | | | 51,40751 | 57,57013 |
| 4 | 5 | | | 51,40677 | 57,56975 |
| 5 | 6 | | | 51,40649 | 57,5693 |
| 6 | 1 | | | 51,40589 | 57,56925 |

Исполнитель работ по лесовосстановлению:

| | | |
|--|---|--|
| директор _____ Должность (При наличии) | <div style="border: 1px solid black; padding: 5px; margin: 0 auto; width: fit-content;"> <p style="text-align: center; margin: 0;">ДОКУМЕНТ ПОДПИСАН ЭЛЕКТРОННОЙ ПОДПИСЬЮ</p> <p style="font-size: small; margin: 0;">Сертификат: 0317EC7F0056B462804F57F08C8F1DAA8E Владелец: ЮРЛОВА АННА СЕРГЕЕВНА, ООО "РЕСУРС А", Действителен: с 26.05.2026 по 26.08.2027</p> </div> <p style="text-align: center; margin-top: 10px;">Подпись</p> | Юрлова Анна Сергеевна _____ (Фамилия, имя, отчество - последнее при наличии) |
|--|---|--|

10.06.2026

Число, месяц, год