

2. Инструментальное (детальное) обследование лесных насаждений

2.1. Лесничество (лесопарк) Свечинское Участковое лесничество Юмское
Урочище (дача) — Квартал 33 Выдел 2 Лесопатологический выдел 1

Наличие ограничений или особенностей участка, влияющих на назначение СОМ:

1) ОЗУ - Водоохранные полосы

2) Памятник природы регионального значения «Верховое болото «Чистое» (Постановление
Правительства Кировской области от 22.11.2010 № 78/563)

(отметка о наличии ООПТ, ОЗУ, водоохранной зоны, радиоактивного загрязнения лесов, угрозы возникновения очагов вредных организмов или пожарной опасности в лесах)

2.2. Фактическая таксационная характеристика лесного насаждения
таксационному описанию. Причины несоответствия:
ветровал в июле 2022 года

не соответствуют

Ведомость насаждений с выявленными несоответствиями таксационным описаниям приведена в
приложении 1 к Акту.

2.3. Состояние насаждений:

с нарушенной устойчивостью (средневзвешенная категория состояния $\geq 1,51 - \leq 4,50$)

с утраченной устойчивостью (средневзвешенная категория состояния $\geq 4,51$)

устойчивое (средневзвешенная категория состояния $< 1,50$)

V

2.4. Причины ослабления, повреждения, средневзвешенная категория состояния насаждения:
Ветровал, прошедший в июле 2022 года СКС = 4,80

2.4.1. Заселено (отработано) стволовыми вредителями:

Вид вредителя	Порода	Встречаемость заселенных деревьев, % от запаса породы	Встречаемость отработанных деревьев, % от запаса породы	Степень заселения лесного насаждения (слабая, средняя, сильная)
1	2	3	4	5

2.4.2. Повреждено огнем:

Вид пожара	Порода	Состояние корневых лап		Состояние корневой шейки		Высушивание луба		Обугленность древесины более 1/3 высоты ствола	
		процент поврежденных огнем корней	процент деревьев с данным повреждением	Обугленность древе- сины корневой шейки по окружности (1/4; 2/4; 3/4; более 3/4)	процент деревьев с данным повреждением	по окружности (1/4; 2/4; 3/4; более 3/4)	процент деревьев с данным повреждением	по окружности ствола (менее 1/2; более 1/2)	процент деревьев с данным повреждением
1	2	3	4	5	6	7	8	9	10

2.4.3. Поражено болезнями:

Вид вредителя	Порода	Встречаемость, % от запаса насаждения	Степень поражения лесного насаждения (слабая, средняя, сильная)
1	2	3	4

2.5. Выборке подлежит 95,0 % деревьев (указывается общий % запаса деревьев, подлежащий рубке, от общего запаса насаждения), в том числе:

без признаков ослабления	0,0 %	(причины назначения _____);
ослабленных	0,0 %	(причины назначения _____);
сильно ослабленных	0,0 %	(причины назначения _____);
усыхающих	0,0 %	(причины назначения _____);
свежего сухостоя	0,0 %;	
свежего ветровала	95,0 %;	
свежего бурелома	0,0 %;	
старого сухостоя	0,0 %;	
старого ветровала	0,0 %;	
старого бурелома	0,0 %;	

2.6. Полнота лесного насаждения после уборки деревьев, подлежащих рубке, составит 0,04
Критическая полнота для данной категории лесных насаждений и преобладающей породы составляет не установлено

ЗАКЛЮЧЕНИЕ к инструментальному обследованию участка.

С целью предотвращения негативных процессов, снижения ущерба от их воздействия, назначены:

Согласно приложению 1 к «Правилам осуществления мероприятий по предупреждению распространения вредных организмов» (приказ Минприроды России от 09.11.2022 № 912), в особо защитных участках, выделенных в эксплуатационных лесах, минимальное допустимое значение полноты, до которой назначаются выборочные санитарные рубки, не установлено, в связи с чем санитарно-оздоровительные мероприятия **не назначаются**.

В соответствии с п. 47 «Порядка проведения лесопатологических обследований и формы акта лесопатологического обследования» (приказ Минприроды России от 09.11.2020 № 910), в лесных насаждениях с наличием погибших деревьев, составляющих более 50 % от запаса насаждения, поврежденного в результате воздействия сильных ветров, назначение СОМ проводится визуально, а недостающая информация переносится из таксационных описаний.

Участковое лесничество	Урочище (лесная дача)	Квартал	Выдел	Площадь выдела, га	Лесопатологический выдел	Площадь лесопатологического выдела, га	Вид мероприятия	Площадь мероприятия, га	Породы	Доля выбираемой древесины по запасу, %	Рекомендуемый срок проведения мероприятия
Юмское		33	2	6,8	1	1,2	—	—	—	—	—

Абрис участка прилагается (приложение 3 к Акту).

Дата проведения ЛПО 31.08.2022

Дата составления документа 23.11.2022

Исполнитель работ по проведению лесопатологического обследования:

Фамилия, имя и отчество Игитов Александр Михайлович

Подпись



Должность: Лесничий Вишкильского участкового лесничества Котельничского лесничества, ✓

Организация: КОГКУ «Кировлесцентр»

Телефон: +7 (953) 679-02-12, +7 (912) 701-18-49

2. Инструментальное (детальное) обследование лесных насаждений

2.1. Лесничество (лесопарк) Свечинское Участковое лесничество Юмское
Урочище (дача) — Квартал 33 Выдел 4 Лесопатологический выдел 1

Наличие ограничений или особенностей участка, влияющих на назначение СОМ:

1) ОЗУ - Водоохранные полосы

2) Памятник природы регионального значения «Верховое болото «Чистое» (Постановление
Правительства Кировской области от 22.11.2010 № 78/563)

(отметка о наличии ООПТ, ОЗУ, водоохранной зоны, радиоактивного загрязнения лесов, угрозы возникновения очагов вредных организмов или пожарной опасности в лесах)

2.2. Фактическая таксационная характеристика лесного насаждения
таксационному описанию. Причины несоответствия:

не соответствуют

ветровал в июле 2022 года

Ведомость насаждений с выявленными несоответствиями таксационным описаниям приведена в
приложении 1 к Акту.

2.3. Состояние насаждений:

с нарушенной устойчивостью (средневзвешенная категория состояния $\geq 1,51 - \leq 4,50$)

с утраченной устойчивостью (средневзвешенная категория состояния $\geq 4,51$)

устойчивое (средневзвешенная категория состояния $< 1,50$)

V

2.4. Причины ослабления, повреждения, средневзвешенная категория состояния насаждения:

Ветровал, прошедший в июле 2022 года

СКС = 4,80

2.4.1. Заселено (отработано) стволовыми вредителями:

Вид вредителя	Порода	Встречаемость заселенных деревьев, % от запаса породы	Встречаемость отработанных деревьев, % от запаса породы	Степень заселения лесного насаждения (слабая, средняя, сильная)
1	2	3	4	5

2.4.2. Повреждено огнем:

Вид пожара	Порода	Состояние корневых лап		Состояние корневой шейки		Высушивание луба		Обугленность древесины более 1/3 высоты ствола	
		процент поврежденных огнем корней	процент деревьев с данном повреждением	Обугленность древе- сины корневой шейки по окружности (1/4; 2/4; 3/4; более 3/4)	процент деревьев с данном повреждением	по окружности (1/4; 2/4; 3/4; более 3/4)	процент деревьев с данном повреждением	по окружности ствола (менее 1/2; более 1/2)	процент деревьев с данным повреждением
1	2	3	4	5	6	7	8	9	10

2.4.3. Поражено болезнями:

Вид вредителя	Порода	Встречаемость, % от запаса насаждения	Степень поражения лесного насаждения (слабая, средняя, сильная)
1	2	3	4

2.5. Выборке подлежит 95,0 % деревьев (указывается общий % запаса деревьев, подлежащий рубке, от общего запаса насаждения), в том числе:

без признаков ослабления	0,0 %	(причины назначения _____);
ослабленных	0,0 %	(причины назначения _____);
сильно ослабленных	0,0 %	(причины назначения _____);
усыхающих	0,0 %	(причины назначения _____);
свежего сухостоя	0,0 %;	
свежего ветровала	90,0 %;	
свежего бурелома	5,0 %;	
старого сухостоя	0,0 %;	
старого ветровала	0,0 %;	
старого бурелома	0,0 %;	

2.6. Полнота лесного насаждения после уборки деревьев, подлежащих рубке, составит 0,04
 Критическая полнота для данной категории лесных насаждений и преобладающей породы составляет не установлено

ЗАКЛЮЧЕНИЕ к инструментальному обследованию участка.

С целью предотвращения негативных процессов, снижения ущерба от их воздействия, назначены:

Согласно приложению 1 к «Правилам осуществления мероприятий по предупреждению распространения вредных организмов» (приказ Минприроды России от 09.11.2022 № 912), в особо защитных участках, выделенных в эксплуатационных лесах, минимальное допустимое значение полноты, до которой назначаются выборочные санитарные рубки, не установлено, в связи с чем санитарно-оздоровительные мероприятия **не назначаются**.

В соответствии с п. 47 «Порядка проведения лесопатологических обследований и формы акта лесопатологического обследования» (приказ Минприроды России от 09.11.2020 № 910), в лесных насаждениях с наличием погибших деревьев, составляющих более 50 % от запаса насаждения, поврежденного в результате воздействия сильных ветров, назначение СОМ проводится визуально, а недостающая информация переносится из таксационных описаний.


Участковое лесничество	Урочище (лесная дача)	Квартал	Выдел	Площадь выдела, га	Лесопатологический выдел	Площадь лесопатологического выдела, га	Вид мероприятия	Площадь мероприятия, га	Породы	Доля выбираемой древесины по запасу, %	Рекомендуемый срок проведения мероприятия
Юмское		33	4	4,9	1	0,9	—	—	—	—	—

Абрис участка прилагается (приложение 3 к Акту).

Дата проведения ЛПО 31.08.2022

Дата составления документа 23.11.2022

Исполнитель работ по проведению лесопатологического обследования:

Фамилия, имя и отчество Игитов Александр Михайлович Подпись 

Должность: Лесничий Вишкильского участкового лесничества Котельничского лесничества,

Организация: КОГКУ «Кировлесцентр» Телефон: +7 (953) 679-02-12, +7 (912) 701-18-49

2. Инструментальное (детальное) обследование лесных насаждений

2.1. Лесничество (лесопарк) Свечинское Участковое лесничество Юмское
Урочище (дача) — Квартал 33 Выдел 5 Лесопатологический выдел 1

Наличие ограничений или особенностей участка, влияющих на назначение СОМ:

1) ОЗУ - Водоохранные полосы

2) Памятник природы регионального значения «Верховое болото «Чистое» (Постановление
Правительства Кировской области от 22.11.2010 № 78/563)

(отметка о наличии ООПТ, ОЗУ, водоохранной зоны, радиоактивного загрязнения лесов, угрозы возникновения очагов вредных организмов или пожарной опасности в лесах)

2.2. Фактическая таксационная характеристика лесного насаждения
таксационному описанию. Причины несоответствия:

не соответствуют

ветровал в июле 2022 года

Ведомость насаждений с выявленными несоответствиями таксационным описаниям приведена в приложении 1 к Акту.

2.3. Состояние насаждений:

с нарушенной устойчивостью (средневзвешенная категория состояния $\geq 1,51 - \leq 4,50$)

с утраченной устойчивостью (средневзвешенная категория состояния $\geq 4,51$)

устойчивое (средневзвешенная категория состояния $< 1,50$)

V

2.4. Причины ослабления, повреждения, средневзвешенная категория состояния насаждения:

Ветровал, прошедший в июле 2022 года

СКС = 4,60

2.4.1. Заселено (отработано) стволовыми вредителями:

Вид вредителя	Порода	Встречаемость заселенных деревьев, % от запаса породы	Встречаемость отработанных деревьев, % от запаса породы	Степень заселения лесного насаждения (слабая, средняя, сильная)
1	2	3	4	5

2.4.2. Повреждено огнем:

Вид пожара	Порода	Состояние корневых лап		Состояние корневой шейки		Высушивание луба		Обугленность древесины более 1/3 высоты ствола	
		процент поврежденных огнем корней	процент деревьев с данным повреждением	Обугленность древесины корневой шейки по окружности (1/4; 2/4; 3/4; более 3/4)	процент деревьев с данным повреждением	по окружности (1/4; 2/4; 3/4; более 3/4)	процент деревьев с данным повреждением	по окружности ствола (менее 1/2; более 1/2)	процент деревьев с данным повреждением
1	2	3	4	5	6	7	8	9	10

2.4.3. Поражено болезнями:

Вид вредителя	Порода	Встречаемость, % от запаса насаждения	Степень поражения лесного насаждения (слабая, средняя, сильная)
1	2	3	4

2.5. Выборке подлежит 90,0 % деревьев (указывается общий % запаса деревьев, подлежащий рубке, от общего запаса насаждения), в том числе:

без признаков ослабления	0,0 %	(причины назначения _____);
ослабленных	0,0 %	(причины назначения _____);
сильно ослабленных	0,0 %	(причины назначения _____);
усыхающих	0,0 %	(причины назначения _____);
свежего сухостоя	0,0 %;	
свежего ветровала	85,0 %;	
свежего бурелома	5,0 %;	
старого сухостоя	0,0 %;	
старого ветровала	0,0 %;	
старого бурелома	0,0 %;	

2.6. Полнота лесного насаждения после уборки деревьев, подлежащих рубке, составит 0,10
Критическая полнота для данной категории лесных насаждений и преобладающей породы составляет не установлено

ЗАКЛЮЧЕНИЕ к инструментальному обследованию участка.

С целью предотвращения негативных процессов, снижения ущерба от их воздействия, назначены:

Согласно приложению 1 к «Правилам осуществления мероприятий по предупреждению распространения вредных организмов» (приказ Минприроды России от 09.11.2022 № 912), в особо защитных участках, выделенных в эксплуатационных лесах, минимальное допустимое значение полноты, до которой назначаются выборочные санитарные рубки, не установлено, в связи с чем санитарно-оздоровительные мероприятия **не назначаются**.

В соответствии с п. 47 «Порядка проведения лесопатологических обследований и формы акта лесопатологического обследования» (приказ Минприроды России от 09.11.2020 № 910), в лесных насаждениях с наличием погибших деревьев, составляющих более 50 % от запаса насаждения, поврежденного в результате воздействия сильных ветров, назначение СОМ проводится визуально, а недостающая информация переносится из таксационных описаний.

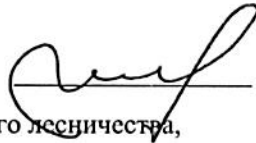
Участковое лесничество	Урочище (лесная дача)	Квартал	Выдел	Площадь выдела, га	Лесопатологический выдел	Площадь лесопатологического выдела, га	Вид мероприятия	Площадь мероприятия, га	Породы	Доля выбираемой древесины по запасу, %	Рекомендуемый срок проведения мероприятия
Юмское		33	5	9,5	1	3,3	—	—	—	—	—

Абрис участка прилагается (приложение 3 к Акту).

Дата проведения ЛПО 31.08.2022

Дата составления документа 23.11.2022

Исполнитель работ по проведению лесопатологического обследования:

Фамилия, имя и отчество Игитов Александр Михайлович Подпись 

Должность: Лесничий Вишкильского участкового лесничества Котельничского лесничества,

Организация: КОГКУ «Кировлесцентр» Телефон: +7 (953) 679-02-12, +7 (912) 701-18-49

2. Инструментальное (детальное) обследование лесных насаждений

2.1. Лесничество (лесопарк) Свечинское Участковое лесничество Юмское
Урочище (дача) — Квартал 33 Выдел 4 Лесопатологический выдел 2

Наличие ограничений или особенностей участка, влияющих на назначение СОМ:

1) ОЗУ - Водоохранные полосы

2) Памятник природы регионального значения «Верховое болото «Чистое» (Постановление
Правительства Кировской области от 22.11.2010 № 78/563)

(отметка о наличии ООПТ, ОЗУ, водоохранной зоны, радиоактивного загрязнения лесов, угрозы возникновения очагов вредных организмов или пожарной опасности в лесах)

2.2. Фактическая таксационная характеристика лесного насаждения
таксационному описанию. Причины несоответствия:

не соответствуют

ветровал в июле 2022 года

Ведомость насаждений с выявленными несоответствиями таксационным описаниям приведена в приложении 1 к Акту.

2.3. Состояние насаждений:

с нарушенной устойчивостью (средневзвешенная категория состояния $\geq 1,51 - \leq 4,50$)

с утраченной устойчивостью (средневзвешенная категория состояния $\geq 4,51$)

устойчивое (средневзвешенная категория состояния $< 1,50$)

V

2.4. Причины ослабления, повреждения, средневзвешенная категория состояния насаждения:

Ветровал, прошедший в июле 2022 года

СКС = 3,50

2.4.1. Заселено (отработано) стволовыми вредителями:

Вид вредителя	Порода	Встречаемость заселенных деревьев, % от запаса породы	Встречаемость отработанных деревьев, % от запаса породы	Степень заселения лесного насаждения (слабая, средняя, сильная)
1	2	3	4	5

2.4.2. Повреждено огнем:

Вид пожара	Порода	Состояние корневых лап		Состояние корневой шейки		Высушивание луба		Обугленность древесины более 1/3 высоты ствола	
		процент поврежденных огнем корней	процент деревьев с данным повреждением	Обугленность древесины корневой шейки по окружности (1/4; 2/4; 3/4; более 3/4)	процент деревьев с данным повреждением	по окружности (1/4; 2/4; 3/4; более 3/4)	процент деревьев с данным повреждением	по окружности ствола (менее 1/2; более 1/2)	процент деревьев с данным повреждением
1	2	3	4	5	6	7	8	9	10

2.4.3. Поражено болезнями:

Вид вредителя	Порода	Встречаемость, % от запаса насаждения	Степень поражения лесного насаждения (слабая, средняя,
1	2	3	4

2.5. Выборке подлежит	55,0	%	деревьев (указывается общий % запаса деревьев, подлежащий рубке, от общего запаса насаждения), в том числе:
без признаков ослабления	0,0	%	(причины назначения _____);
ослабленных	0,0	%	(причины назначения _____);
сильно ослабленных	0,0	%	(причины назначения _____);
усыхающих	0,0	%	(причины назначения _____);
свежего сухостоя	0,0	%;	
свежего ветровала	55,0	%;	
свежего бурелома	0,0	%;	
старого сухостоя	0,0	%;	
старого ветровала	0,0	%;	
старого бурелома	0,0	%;	

2.6. Полнота лесного насаждения после уборки деревьев, подлежащих рубке, составит 0,36
Критическая полнота для данной категории лесных насаждений и преобладающей породы составляет не установлено

ЗАКЛЮЧЕНИЕ к инструментальному обследованию участка.

С целью предотвращения негативных процессов, снижения ущерба от их воздействия, назначены:

Согласно приложению 1 к «Правилам осуществления мероприятий по предупреждению распространения вредных организмов» (приказ Минприроды России от 09.11.2022 № 912), в особо защитных участках, выделенных в эксплуатационных лесах, минимальное допустимое значение полноты, до которой назначаются выборочные санитарные рубки, не установлено, в связи с чем санитарно-оздоровительные мероприятия **не назначаются**.

В соответствии с п. 47 «Порядка проведения лесопатологических обследований и формы акта лесопатологического обследования» (приказ Минприроды России от 09.11.2020 № 910), в лесных насаждениях с наличием погибших деревьев, составляющих более 50 % от запаса насаждения, поврежденного в результате воздействия сильных ветров, назначение СОМ проводится визуально, а недостающая информация переносится из таксационных описаний.


Участковое лесничество	Урочище (лесная дача)	Квартал	Выдел	Площадь выдела, га	Лесопатологический выдел	Площадь лесопатологического выдела, га	Вид мероприятия	Площадь мероприятия, га	Породы	Доля выбрасываемой древесины по запасу, %	Рекомендуемый срок проведения мероприятия
Юмское		33	4	4,9	2	0,5	—	—	—	—	—

Абрис участка прилагается (приложение 3 к Акту).

Дата проведения ЛПО 31.08.2022

Дата составления документа 23.11.2022

Исполнитель работ по проведению лесопатологического обследования:

Фамилия, имя и отчество Игитов Александр Михайлович Подпись 

Должность: Лесничий Вишкильского участкового лесничества Котельничского лесничества

Организация: КОГКУ «Кировлесцентр» Телефон: +7 (953) 679-02-12, +7 (912) 701-18-49

**Ведомость
участков леса с выявленными несоответствиями
таксационным описаниям**

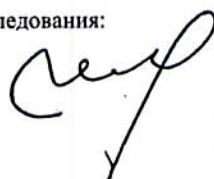
Субъект Российской Федерации Кировская область Лесничество Свечинское
 Участковое лесничество Юмское Урочище (дача) —

Год проведения лесоустройства	Номер квартала	Номер выдела	Площадь выдела, га	Целевое назначение лесов	Категория защитных лесов	ОЗУ	Источник данных	Номер лесопато-логического выдела	Площадь лесопатологического выдела, га	Таксационная характеристика лесного насаждения									Заложено пробных площадей											
										Состав	Порода	Возраст	Средняя высота, м	Средний диаметр, см	Тип леса	Полнота	Бонитет	Запас, м³/га	Количество, шт.	Площадь, га										
1	2	3	4	5	6	7	8	9	10	11	12	13	14	15	16	17	18	19	20	21										
2001	33	2	6,8	Эксплуатационные	—	Водоохран-ные полосы	ТО	1	1,2	8Б	Б	30	13	10	ТБ/С₄	0,70	II	80												
										3Олс	Олс																			
										Погибшее насаждение									7Б	Б	30	13	10	ТБ/С₄	0,04	II	5			
										3Олс	Олс																			
2001	33	4	4,9	Эксплуатационные	—	Водоохран-ные полосы	ТО	1	0,9	8Б	Б	55	16	16	ТБ/С₄	0,80	III	130												
										1Ивд	Ивд																			
										1Олс	Олс																			
										Погибшее насаждение									8Б	Б	55	16	16	ТБ/С₄	0,04	III	7			
										1Ивд	Ивд																			
										1Олс	Олс																			
2001	33	5	9,5	Эксплуатационные	—	Водоохран-ные полосы	ТО	1	3,3	8Б	Б	25	9	8	ТБ/С₄	1,00	III	70												
										2Олс	Олс																			
										Погибшее насаждение									8Б	Б	25	9	8	ТБ/С₄	0,10	III	7			
										2Олс	Олс																			
										8Б	Б	25	9	8	ТБ/С₄	0,10	III	63												
										2Олс	Олс																			
2001	33	4	4,9	Эксплуатационные	—	Водоохран-ные полосы	ТО	2	0,5	8Б	Б	55	16	16	ТБ/С₄	0,80	III	130												
										1Ивд	Ивд																			
										1Олс	Олс																			
										Повреждённое насаждение									8Б	Б	55	16	16	ТБ/С₄	0,36	III	59			
										1Ивд	Ивд																			
										1Олс	Олс																			
										8Б	Б	55	16	16	ТБ/С₄	0,36	III	71												
										1Ивд	Ивд																			
										1Олс	Олс																			

Условные обозначения: ТО - таксационные описания; Ф - фактическая характеристика лесного насаждения

Исполнитель работ по проведению лесопатологического обследования:

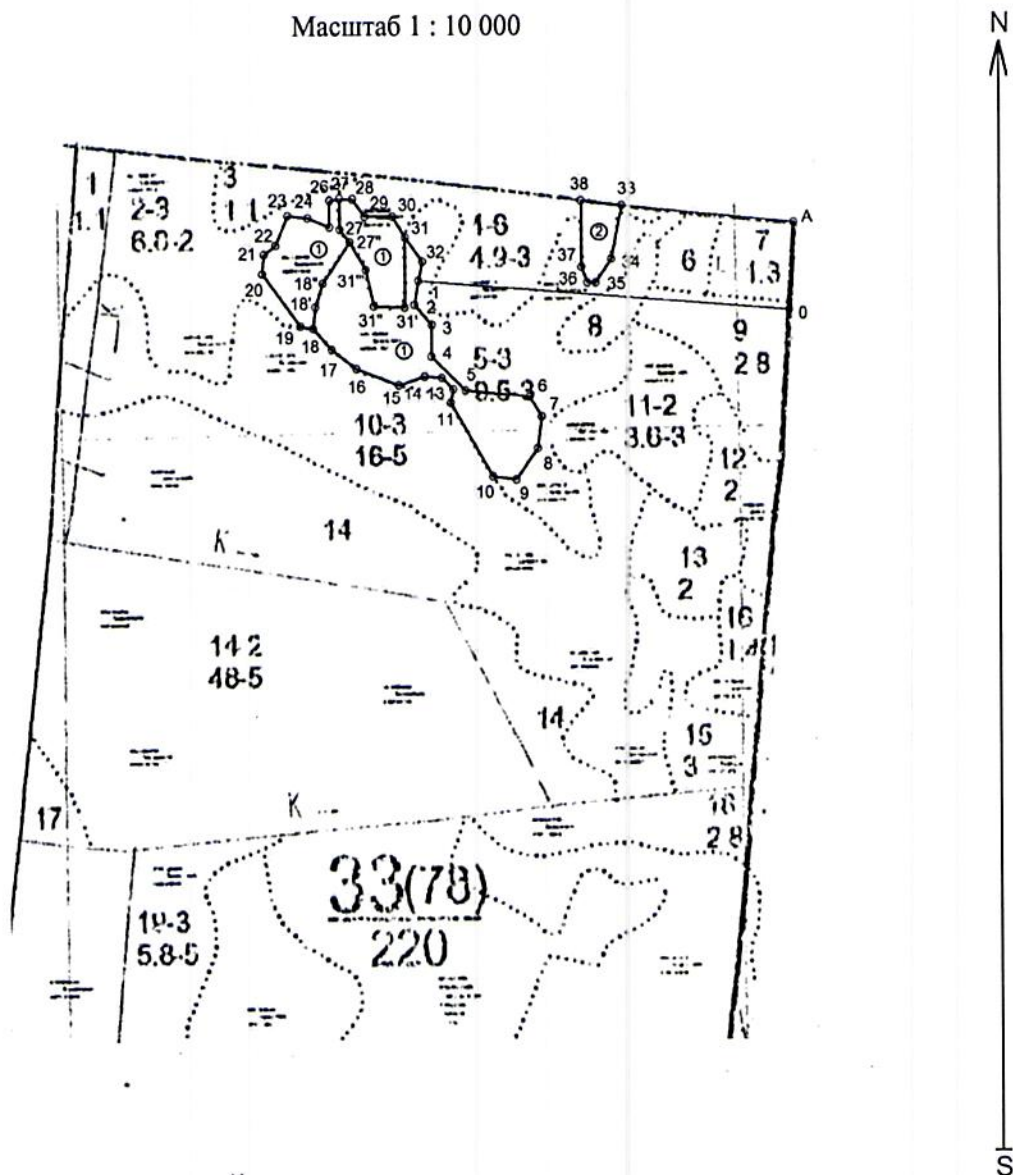
Фамилия, имя и отчество (при наличии) Игитов А.М.



АБРИС

погибших и повреждённых лесных насаждений
без назначения санитарно-оздоровительных мероприятий
в Свечинском лесничестве, Юмском участковом лесничестве
урочище (дача) —, квартале 33, выделе (выделах) 2, 4, 5,
лесопатологическом выделе (выделах) 1, 1, 2, 1 на площади 5,9 га

Масштаб 1 : 10 000



Условные обозначения:



- границы назначенных СОМ, поворотные точки и их подписи
- ② - номера лесопатологических выделов

N квартала	N выдела	N лесопатологического выдела	Размеры ленты (круговой площадки) перчета					Координаты начала, конца и поворотных точек лент перчета/ центров круговых площадок перчета
			N ленты (площадки)	длина, м	ширина, м	радиус, м	площадь, га	
33	2, 4, 5	1, 1, 2, 1						

Пространственное размещение лесопатологических выделов

Номера точек	Координаты	Длина	Номера точек	Координаты	Длина
A	N58.17143 E47.54864	122	16	N58.16984 E47.53763	46
0	N58.17034 E47.54845	542	17	N58.17010 E47.53702	40
1	N58.17091 E47.53928	34	18	N58.17038 E47.53659	19
2	N58.17061 E47.53914	38	19	N58.17041 E47.53626	91
3	N58.17036 E47.53956	44	20	N58.17108 E47.53537	28
4	N58.16996 E47.53953	69	21	N58.17133 E47.53543	21
5	N58.16952 E47.54034	94	22	N58.17144 E47.53573	45
6	N58.16941 E47.54193	33	23	N58.17180 E47.53605	30
7	N58.16915 E47.54221	45	24	N58.17176 E47.53655	35
8	N58.16875 E47.54208	54	25	N58.17164 E47.53709	36
9	N58.16837 E47.54151	34	26	N58.17196 E47.53711	15
10	N58.16843 E47.54094	120	27	N58.17198 E47.53736	20
11	N58.16937 E47.53995	20	28	N58.17197 E47.53770	29
12	N58.16954 E47.54004	23	29	N58.17175 E47.53798	41
13	N58.16969 E47.53977	26	30	N58.17174 E47.53868	35
14	N58.16971 E47.53933	40	31	N58.17146 E47.53897	42
15	N58.16962 E47.53867	66	32	N58.17115 E47.53938	27
A	N58.17143 E47.54864	251	36	N58.17079 E47.54348	24
33	N58.17174 E47.54440	76	37	N58.17100 E47.54335	92
34	N58.17108 E47.54409	41	38	N58.17182 E47.54339	60
35	N58.17079 E47.54368	12			

Исполнитель работ по проведению лесопатологического обследования:

ФИО: Игитов А.М.

Подпись



Дата

23.11.2022

Фототаблица
погибших и повреждённых лесных насаждений
без назначения санитарно-оздоровительных мероприятий
в Свечинском лесничестве, Юмском участковом лесничестве, квартале 33



Исполнитель работ по проведению лесопатологического обследования:

ФИО: Игитов А.М.

Подпись

Дата

23.11.2022

Фототаблица
погибших и повреждённых лесных насаждений
без назначения санитарно-оздоровительных мероприятий
в Свечинском лесничестве, Юмском участковом лесничестве, квартале 33



Исполнитель работ по проведению лесопатологического обследования:

ФИО: Игитов А.М.

Подпись

Дата

23.11.2022

Фототаблица
погибших и повреждённых лесных насаждений
без назначения санитарно-оздоровительных мероприятий
в Свечинском лесничестве, Юмском участковом лесничестве, квартале 33



Исполнитель работ по проведению лесопатологического обследования:

ФИО: Игитов А.М.

Подпись

Дата

23.11.2022

Фототаблица
погибших и повреждённых лесных насаждений
без назначения санитарно-оздоровительных мероприятий
в Свечинском лесничестве, Юмском участковом лесничестве, квартале 33



Исполнитель работ по проведению лесопатологического обследования:

ФИО: Игитов А.М.

Подпись

Дата

23.11.2022

КАТЕГОРИЯ ЗАЩИТНОСТИ ЭКОЛОГИЧЕСКОГО ЛЕСА И ГРУППА

К : ПЛО-	СОСТАВ ПОДРОСТ	ПО : Ф : В :	ВН-ДИ : КЛ : РР : СО :	ТИП	ПОЛН : ЗАПАС СЫРОРАСТ.	МЛ : ЗАПАС НА ВЫДЕЛЬ, ДЕС. М3							
ВЗ-ДАДЬ,	ДРЕСОК ПСКРОВ, ПОЧ :	СО-МЕРТ :	АС : УЛ :	ЛЕСА	ОТА : ЛЕСА, ДЕС. М3	АС :							
65-	ВА : РЕЗЬБЕ : СОБЕВН :	Р : ТА :	СО-АМ : С : РА : НК :	ЛЕСА	СУММ : НА : УБЕЖА : В Т. Ч. :	С : СУ- : РЕ- : БЕЖ- : ЗАКАМЧЕН. : КОСЯКОВЕННЫЕ :							
КА :	ОСТИ ВЫДЕЛА, ОТМЕТ :	РЕ- : СА :	ТА : ЕТ : ВО : БО : ТЕ :	ТЛУ	А ПЛ : ПО :	ТО : СТОЯ : ДНН : НКХ : УБЕЖИ : НКХ- : ПЕРОПРИЯТИЯ :							
	КА О ПОРОСЛЕВОМ :	У : Ч- : РУ- :	П : АС : АС : Т :		ДЕЙ : ТАВ- : РН : СТОА : ДЕ- : ПР : ВБ : БИ : ПЛА :								
	ПРОСХ : НАМЕР. КАТ :	С : СА- :	ТА : РА :		СЕЧЕ : ГА : ВЫДЕЛ : ЛАВ- : СС : РО- : БИ : ГО : :								
	ЕГ : НЕЗАЛЕС : ЗЕМЕЛЬ : С : СА- :				НИИ : :								
	ХАР. ЛЕСНЫХ : КУЛЬТУР :												
	КАЛАСТРОВ. ОЦЕНКА :												
1 : 2 :	3	4 : 5 :	6 : 7 :	8 : 9 : 10 : 11 : 12 :	13 :	14 : 15 :	16 : 17 :	18 : 19 :	20 :	21 :	22 :	23 :	24

- 1 1,1 БОЛОТО
ПЕРЕХОДНОЕ, ОСОКО-САГНОВОЕ, ЗАРАСТАНИЕ 20% БЕРЕЗА
В ВЫДЕЛЕ ПАМЯТНИК ПРИРОДЫ
- 2 6,6 7500Л
1 10 Б
ОЛС
ПОДЛЕСОК : ИВК РЕДКИЯ
РАСПЛОЖ. ПОРОД КУРТИННО-ГРУП.
ОЗУ : ВОДООХРАННЫЕ ПОЛОСЫ
- 3 1,1 БОЛОТО
ПЕРЕХОДНОЕ, ОСОКО-САГНОВОЕ, ЗАРАСТАНИЕ 10% БЕРЕЗА
В ВЫДЕЛЕ ПАМЯТНИК ПРИРОДЫ
- 4 4,9 6ЫИВЦЛОС
1 16 Б
ИВЦ
ОЛС
ОЗУ : ВОДООХРАННЫЕ ПОЛОСЫ
- 5 9,5 6500Л
1 9 Б
ОЛС
ОЗУ : ВОДООХРАННЫЕ ПОЛОСЫ
- 6 1,6 70251СС
1 25 С
Б
ОС
СЕЛЕКЦИОННАЯ ОЦЕНКА : НОРМАЛЬНЫЕ
ОЗУ : ВОДООХРАННЫЕ ПОЛОСЫ
- 7 1,3 ВРУБКА-99 Г.
С
ПНЕЖ 400 МТ/ГА, В ТОМ ЧИСЛЕ СОСНЫ 260 МТ/ГА
2 МЧ
ВЗ
- 8 1,6 БОЛОТО
ПЕРЕХОДНОЕ, ОСОКО-САГНОВОЕ
- 9 2,8 ЛЕСНЫЕ КУЛЬТУРЫ
1 3 С
10 2 2 1 1 2 МЧ
6 4 2 ВЗ
- 10 16,6 753С
1 5 Б
25 5 4 3 2 5 СФ
17 2 32 22
10 А5
КУЛЬТУРЫ-92 Г., ВСПАШКА БОРУЗ., ПОСАДКА РУЧНАЯ, РАЗМЕЩЕНИЕ 4,2*3,5 М. 2000 МТ/ГА, СОСТОЯНИЕ УДОВЛЕТВОРИТЕЛЬНЫЕ
ОЗУ : ВОДООХРАННЫЕ ПОЛОСЫ
- 11 3,6 ЛЕСНЫЕ КУЛЬТУРЫ
1 9 С
27 6 6 2 1 3 ЛМ
5 8 А4
5055
РАСПЛОЖ. ПОРОД КУРТИННО-ГРУП.
ОЗУ : ПАМЯТНИКИ ПРИРОДЫ
- 12 2,6 5055
1 3 С
25 3 2 2 1 5 СФ
4 6 1 2 1
А5
КУЛЬТУРЫ-75 Г., ВСПАШКА БОРУЗ., ПОСАДКА РУЧНАЯ, СОСТОЯНИЕ УДОВЛЕТВОРИТЕЛЬНЫЕ
ОЗУ : ВОДООХРАННЫЕ ПОЛОСЫ
- СОСТАВ НЕОДНОРОДНЫМ, РАСПЛОЖ. ПОРОД КУРТИННО-ГРУП.

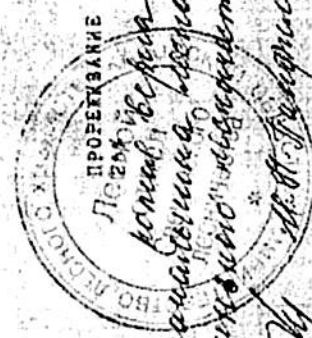
ПРОРЕЖИВАНИЕ
35%

РУБ. ОБНОВ. ЗОЧ
100%

Л. КУЛЬТУРА

ЕСТ. ВОЗВРАЩЕНИЕ

ОСЧЕТЛИВЫЕ
25%



4.0 на вырубке, в лесной зоне
всичко вырублено

