

УТВЕРЖДАЮ:

И.о. министра лесного  
хозяйства Кировской области  
А.А. Тетерин

«14» октября 2022 г

Акт  
лесопатологического обследования № 47

лесных насаждений Свечинского лесничества Кировской области

Способ лесопатологического обследования:

1. Визуальный

2. Инструментальный

Место проведения

Участковое лесничество	Урочище (лесная дача)	Квартал	Выдел	Площадь выдела, га	Лесопа- тологический выдел	Площадь лесопа- тологического выдела, га
Юмское		6	20	11,0	1	0,1
Юмское		6	23	24,0	1	4,2
Юмское		6	24	5,4	1	0,2
Юмское		6	25	4,0	1	1,0
Юмское		6	26	9,1	1	5,7

Лесопатологическое обследование проведено на общей площади 11,2 га

Кадастровый номер участка:

\_\_\_\_\_ (для участков, предоставленных в постоянное (бессрочное) пользование, аренду)

Документ о праве пользования:

\_\_\_\_\_ (тип документа о праве пользования, дата, номер, вид разрешенного использования лесов)





Ведомость временной пробной площади и абрис участка прилагаются (приложение 2 и 3 к Акту).

РЕКОМЕНДАЦИИ по проведению мероприятий, не относящихся к мероприятиям по предупреждению распространения вредных организмов.

После проведения СОМ провести обследование участка для определения способа лесовосстановления.

Дата проведения ЛПО 01.09.2022

Дата составления документа 07.10.2022

Исполнитель работ по проведению лесопатологического обследования:

Фамилия, имя и отчество Игитов Александр Михайлович Подпись 

Должность: Лесничий Вишкильского участкового лесничества Котельничского лесничества,

Организация: КОГКУ «Кировлесцентр» Телефон: +7 (953) 679-02-12, +7 (912) 701-18-49





Ведомость временной пробной площади и абрис участка прилагаются (приложение 2 и 3 к Акту).


РЕКОМЕНДАЦИИ по проведению мероприятий, не относящихся к мероприятиям по предупреждению распространения вредных организмов.

После проведения СОМ провести обследование участка для определения способа лесовосстановления.

Дата проведения ЛПО 01.09.2022

Дата составления документа 07.10.2022

Исполнитель работ по проведению лесопатологического обследования:

Фамилия, имя и отчество Игитов Александр Михайлович Подпись 

Должность: Лесничий Вишкильского участкового лесничества Котельничского лесничества,

Организация: КОГКУ «Кировлесцентр» Телефон: +7 (953) 679-02-12, +7 (912) 701-18-49





Ведомость временной пробной площади и абрис участка прилагаются (приложение 2 и 3 к Акту).

РЕКОМЕНДАЦИИ по проведению мероприятий, не относящихся к мероприятиям по предупреждению распространения вредных организмов.

После проведения СОМ провести обследование участка для определения способа лесовосстановления.

Дата проведения ЛПО 01.09.2022

Дата составления документа 07.10.2022

Исполнитель работ по проведению лесопатологического обследования:

Фамилия, имя и отчество Игитов Александр Михайлович

Подпись



Должность: Лесничий Вишкильского участкового лесничества Котельничского лесничества,

Организация: КОГКУ «Кировлесцентр»

Телефон: +7 (953) 679-02-12, +7 (912) 701-18-49





Ведомость временной пробной площади и абрис участка прилагаются (приложение 2 и 3 к Акту).


РЕКОМЕНДАЦИИ по проведению мероприятий, не относящихся к мероприятиям по предупреждению распространения вредных организмов.

После проведения СОМ провести обследование участка для определения способа лесовосстановления.

Дата проведения ЛПО 01.09.2022

Дата составления документа 07.10.2022

Исполнитель работ по проведению лесопатологического обследования:

Фамилия, имя и отчество Игитов Александр Михайлович Подпись 

Должность: Лесничий Вишкильского участкового лесничества Котельничского лесничества,

Организация: КОГКУ «Кировлесцентр» Телефон: +7 (953) 679-02-12, +7 (912) 701-18-49





Ведомость временной пробной площади и абрис участка прилагаются (приложение 2 и 3 к Акту).

РЕКОМЕНДАЦИИ по проведению мероприятий, не относящихся к мероприятиям по предупреждению распространения вредных организмов.

После проведения СОМ провести обследование участка для определения способа лесовосстановления.

Дата проведения ЛПО 01.09.2022

Дата составления документа 07.10.2022

Исполнитель работ по проведению лесопатологического обследования:

Фамилия, имя и отчество Игитов Александр Михайлович Подпись 

Должность: Лесничий Вишкильского участкового лесничества Котельничского лесничества,

Организация: КОГКУ «Кировлесцентр» Телефон: +7 (953) 679-02-12, +7 (912) 701-18-49

**Ведомость**  
участков леса с выявленными несоответствиями  
таксационным описаниям

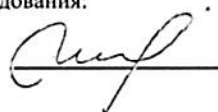
Субъект Российской Федерации Кировская область Лесничество Свечинское  
Участковое лесничество Юмское Урочище (дача) —

Год проведения лесоустройства	Номер квартала	Номер выдела	Площадь выдела, га	Целевое назначение лесов	Категория защитных лесов	ОЗУ	Источник данных	Номер лесопатологического	Площадь лесопатологического выдела, га	Таксационная характеристика лесного насаждения									Заложено пробных площадей	
										Состав	Порода	Возраст	Средняя высота, м	Средний диаметр, см	Тип леса	Полнота	Бонитет	Запас, м³/га	Количество, шт.	Площадь, га
1	2	3	4	5	6	7	8	9	10	11	12	13	14	15	16	17	18	19	20	21
2001	6	20	11,0	защитные	Лесоохозяйственные части зелёных зон	Участки леса вокруг глухариных токов	ТО	1	0,1	8Б	Б	65	18	16	ХДМ/В <sub>1</sub>	0,70	III	140		
								Ф	1	0,1	Погибшее насаждение				ХДМ/В <sub>1</sub>	0,10	III	20	120 - сух.	
2001	6	23	24,0	защитные	Лесоохозяйственные части зелёных зон	—	ТО	1	4,2	8Б	Б	65	20	20	ТБ/С <sub>4</sub>	0,90	III	210		
								Ф	1	4,2	Погибшее насаждение				ТБ/С <sub>4</sub>	0,23	III	54	156 - сух.	
2001	6	24	5,4	защитные	Лесоохозяйственные части зелёных зон	—	ТО	1	0,2	7С	С	70	20	22	МЧ/В <sub>3</sub>	0,70	II	220		
								Ф	1	0,2	Погибшее насаждение				МЧ/В <sub>3</sub>	0,14	II	44	176 - сух.	
2001	6	25	4,0	защитные	Лесоохозяйственные части зелёных зон	—	ТО	1	1,0	9С	С	110	29	36	МБ/В <sub>2</sub>	0,80	I	380		
								Ф	1	1,0	Погибшее насаждение				МБ/В <sub>2</sub>	0,16	I	76	304 - сух.	
2001	6	26	9,1	защитные	Лесоохозяйственные части зелёных зон	—	ТО	1	5,7	5С	С	85	24	28	МЧ/В <sub>3</sub>	0,90	II	340		
								Ф	1	5,7	Погибшее насаждение				МЧ/В <sub>3</sub>	0,00	II	0	340 - сух.	

Условные обозначения: ТО - таксационные описания; Ф - фактическая характеристика лесного насаждения

Исполнитель работ по проведению лесопатологического обследования:

Фамилия, имя и отчество (при наличии) Игитов А.М.

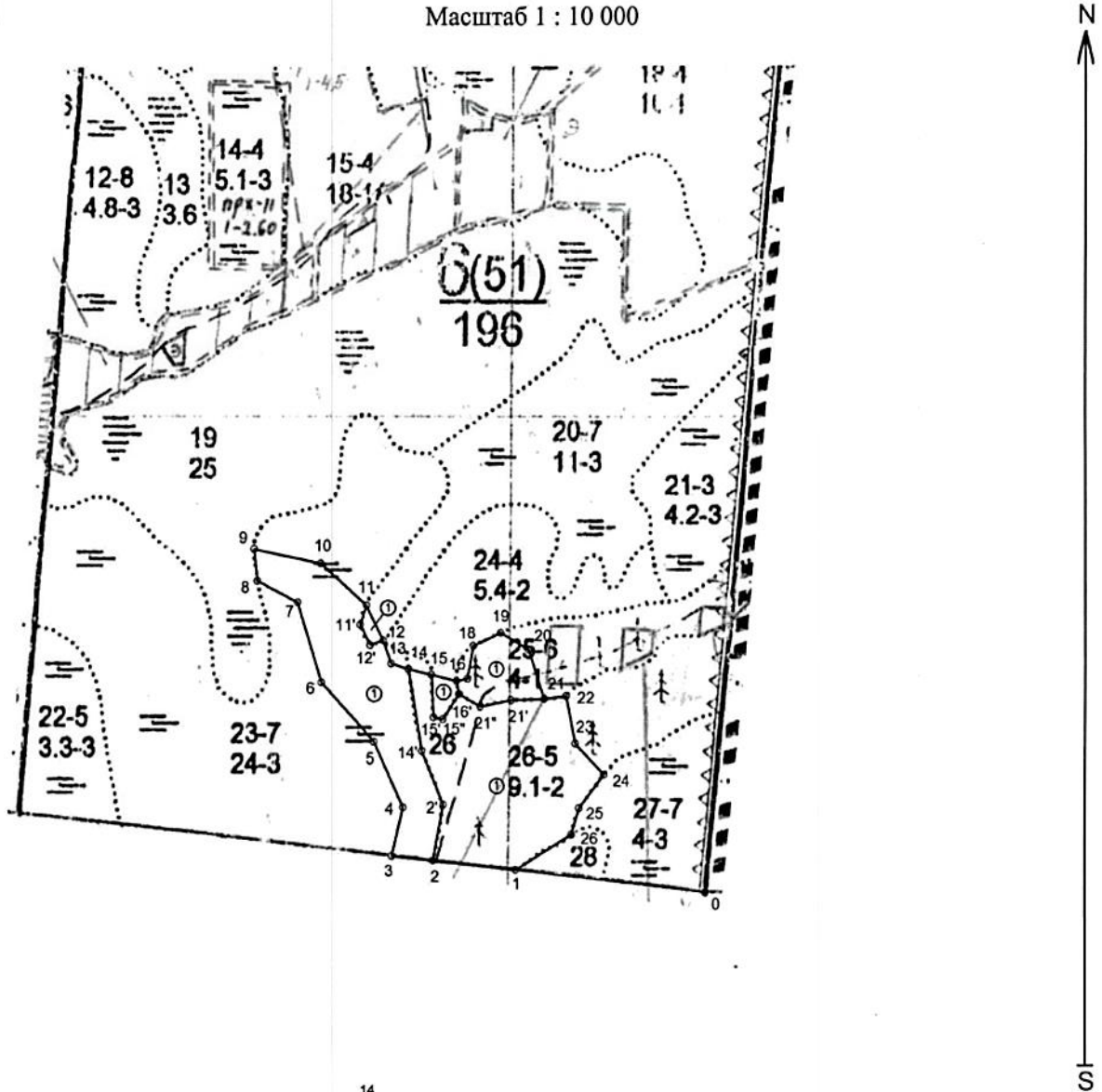




**АБРИС**

погибших и повреждённых лесных насаждений, намечаемых в сплошную и выборочную санитарную рубку в Свечинском лесничестве, Юмском участковом лесничестве урочище (даче) —, квартале 6, выделе (выделах) 20,23,24,25,26, лесопатологическом выделе (выделах) 1, 1, 1, 1, 1 на площади 11,2 га

Масштаб 1 : 10 000



Условные обозначения:



- границы назначенных СОМ, поворотные точки и их подписи

② - номера лесопатологических выделов

N квартала	N выдела	N лесопатологического выдела	Размеры ленты (круговой площадки) перече́та					Координаты начала, конца и поворотных точек лент перече́та/ центров круговых площадок перече́та
			N ленты (площадки)	длина, м	ширина, м	радиус, м	площадь, га	
6	20,23,24,25,26	1, 1, 1, 1, 1						

Пространственное размещение лесопатологических выделов

Номера точек	Координаты	Длина	Номера точек	Координаты	Длина
0	N58.21721 E47.50495	300	16	N58.22015 E47.49846	18
1	N58.21760 E47.49989	131	17	N58.22018 E47.49876	49
2	N58.21778 E47.49767	66	18	N58.22061 E47.49894	48
3	N58.21786 E47.49656	74	19	N58.22078 E47.49970	52
4	N58.21850 E47.49690	107	20	N58.22053 E47.50044	77
5	N58.21939 E47.49620	121	21	N58.21987 E47.50081	34
6	N58.22020 E47.49484	126	22	N58.21989 E47.50140	72
7	N58.22130 E47.49428	70	23	N58.21925 E47.50160	64
8	N58.22161 E47.49323	48	24	N58.21882 E47.50234	63
9	N58.22203 E47.49317	106	25	N58.21839 E47.50164	41
10	N58.22181 E47.49493	96	26	N58.21804 E47.50141	102
11	N58.22122 E47.49612	59			
12	N58.22073 E47.49653	36			
13	N58.22042 E47.49672	29			
14	N58.22033 E47.49717	38			
15	N58.22025 E47.49780	40			

Исполнитель работ по проведению лесопатологического обследования:

ФИО: Игитов А.М.

Подпись



Дата

07.10.2022

Фототаблица  
погибших и повреждённых лесных насаждений, намечаемых в  
выборочную санитарную рубку  
в Свечинском лесничестве, Юмском участковом лесничестве, квартале 6



Исполнитель работ по проведению лесопатологического обследования:

ФИО: Игитов А.М.

Подпись

Дата

07.10.2022

**Фототаблица**  
погибших и повреждённых лесных насаждений, намечаемых в  
сплошную санитарную рубку  
в Свечинском лесничестве, Юмском участковом лесничестве, квартале 6



Исполнитель работ по проведению лесопатологического обследования:

ФИО: Игитов А.М.

Подпись

Дата

07.10.2022

**Фототаблица**  
погибших и повреждённых лесных насаждений, намечаемых в  
сплошную санитарную рубку  
в Свечинском лесничестве, Юмском участковом лесничестве, квартале 6



Исполнитель работ по проведению лесопатологического обследования:

ФИО: Игитов А.М.

Подпись

Дата

07.10.2022

**Фототаблица**  
погибших и повреждённых лесных насаждений, намечаемых в  
сплошную санитарную рубку  
в Свечинском лесничестве, Юмском участковом лесничестве, квартале 6



Исполнитель работ по проведению лесопатологического обследования:

ФИО: Игитов А.М.

Подпись

Дата

07.10.2022

Фототаблица  
погибших и повреждённых лесных насаждений, намечаемых в  
сплошную санитарную рубку  
в Свечинском лесничестве, Юмском участковом лесничестве, квартале 6



Исполнитель работ по проведению лесопатологического обследования:

ФИО: Игитов А.М.

Подпись

Дата

07.10.2022



КАТЕГОРИЯ ЗАЩИТНОСТИ ЛЕСОХОЗЯЙСТВА ЧАСТИ ЗЕЛЕННЫХ ЗОН

ЛЕСНИЧЕСТВО ЛУСКОЕ

1	2	3	4	5	6	7	8	9	10	11	12	13	14	15	16	17	18	19	20	21	22	23	24
ПОДРОСТ: 18Е (15) 1,0 М, 2,0 ТИС. Ш/Г/А	ПОДРОСТ: 18Е (15) 1,0 М, 2,0 ТИС. Ш/Г/А	ПОДРОСТ: 18Е (15) 1,0 М, 2,0 ТИС. Ш/Г/А	ПОДРОСТ: 18Е (15) 1,0 М, 2,0 ТИС. Ш/Г/А	ПОДРОСТ: 18Е (15) 1,0 М, 2,0 ТИС. Ш/Г/А	ПОДРОСТ: 18Е (15) 1,0 М, 2,0 ТИС. Ш/Г/А	ПОДРОСТ: 18Е (15) 1,0 М, 2,0 ТИС. Ш/Г/А	ПОДРОСТ: 18Е (15) 1,0 М, 2,0 ТИС. Ш/Г/А	ПОДРОСТ: 18Е (15) 1,0 М, 2,0 ТИС. Ш/Г/А	ПОДРОСТ: 18Е (15) 1,0 М, 2,0 ТИС. Ш/Г/А	ПОДРОСТ: 18Е (15) 1,0 М, 2,0 ТИС. Ш/Г/А	ПОДРОСТ: 18Е (15) 1,0 М, 2,0 ТИС. Ш/Г/А	ПОДРОСТ: 18Е (15) 1,0 М, 2,0 ТИС. Ш/Г/А	ПОДРОСТ: 18Е (15) 1,0 М, 2,0 ТИС. Ш/Г/А	ПОДРОСТ: 18Е (15) 1,0 М, 2,0 ТИС. Ш/Г/А	ПОДРОСТ: 18Е (15) 1,0 М, 2,0 ТИС. Ш/Г/А	ПОДРОСТ: 18Е (15) 1,0 М, 2,0 ТИС. Ш/Г/А	ПОДРОСТ: 18Е (15) 1,0 М, 2,0 ТИС. Ш/Г/А	ПОДРОСТ: 18Е (15) 1,0 М, 2,0 ТИС. Ш/Г/А	ПОДРОСТ: 18Е (15) 1,0 М, 2,0 ТИС. Ш/Г/А	ПОДРОСТ: 18Е (15) 1,0 М, 2,0 ТИС. Ш/Г/А	ПОДРОСТ: 18Е (15) 1,0 М, 2,0 ТИС. Ш/Г/А	ПОДРОСТ: 18Е (15) 1,0 М, 2,0 ТИС. Ш/Г/А	ПОДРОСТ: 18Е (15) 1,0 М, 2,0 ТИС. Ш/Г/А

ОЗУ: 14-КИ ЛЕСА ВОКРУГ ГЛУХОР.ТОКОУ

ПЕРЕХОДНОЕ, ЮГО-ВОСТОЧНОЕ, ЗАРАСТАНИЕ 25А БЕЗБЕЗ

РЕКРЕАЦИОННАЯ ХАРАКТЕРИСТИКА: ТИП ЛАНДШАФТА ОТНР. - БЕЗ ЛЕР., КЛАСС ЭСТЕТИЧ. - БЕЗ ЛЕР., КЛАСС ЭСТЕТИЧ. ОЦЕНКА - 3, РЕКРЕАЦИОННАЯ ОЦЕНКА - НИЗКАЯ

1 18 Б 65 16 16 7 3 3 ХИ 7 14 154 123 3

2 16 С 62 16 20 3 2 3 ХИ 1,0 24 121 101 2

ПОДРОСТ: ИВК РЕДКИЕ РЕКРЕАЦИОННАЯ ХАРАКТЕРИСТИКА: ТИП ЛАНДШАФТА ЗАКР. ГОРИЗ. СОМ., КЛАСС ЭСТЕТИЧ. ОЦЕНКА - 3, РЕКРЕАЦИОННАЯ ОЦЕНКА - НИЗКАЯ, КЛАСС УСТОЙЧИВОСТИ - 1, ПРОХОДИМОСТЬ - ПЛОХАЯ, ПРОСМАТРИВАЕМОСТЬ - СРЕДНЯЯ

ОЗУ: 14-КИ ЛЕСА ВОКРУГ ГЛУХОР.ТОКОУ

1 22 С 96 22 26 5 2 3 ДМ 1,9 32 126 53 2

2 22 А 22 24 22 24 22 24 А 4 20 24 53 3

ПОДРОСТ: ИВК РЕДКИЕ РЕКРЕАЦИОННАЯ ХАРАКТЕРИСТИКА: ТИП ЛАНДШАФТА ЗАКР. ГОРИЗ. СОМ., КЛАСС ЭСТЕТИЧ. ОЦЕНКА - 3, РЕКРЕАЦИОННАЯ ОЦЕНКА - НИЗКАЯ, КЛАСС УСТОЙЧИВОСТИ - 1, ПРОХОДИМОСТЬ - ПЛОХАЯ, ПРОСМАТРИВАЕМОСТЬ - СРЕДНЯЯ

ОЗУ: 14-КИ ЛЕСА ВОКРУГ ГЛУХОР.ТОКОУ

1 22 Б 65 20 20 7 3 3 ТБ 1,9 21 524 423 3

2 20 С 20 24 20 24 20 24 С 4 21 524 51 3

ПОДРОСТ: 18Е (15) 1,0 М, 2,0 ТИС. Ш/Г/А ПОДРОСТ: ИВК РЕДКИЕ РЕКРЕАЦИОННАЯ ХАРАКТЕРИСТИКА: ТИП ЛАНДШАФТА ЗАКР. ГОРИЗ. СОМ., КЛАСС ЭСТЕТИЧ. ОЦЕНКА - 3, РЕКРЕАЦИОННАЯ ОЦЕНКА - НИЗКАЯ, КЛАСС УСТОЙЧИВОСТИ - 1, ПРОХОДИМОСТЬ - ПЛОХАЯ, ПРОСМАТРИВАЕМОСТЬ - СРЕДНЯЯ

ОЗУ: 14-КИ ЛЕСА ВОКРУГ ГЛУХОР.ТОКОУ

1 22 С 118 26 26 6 4 1 МБ 1,8 36 152 137 1

2 26 Б 26 26 26 26 26 26 Б 2 26 152 15 2

ПОДРОСТ: 18Е (40) 3,0 М, 3,0 ТИС. Ш/Г/А ПОДРОСТ: ИВК РЕДКИЕ РЕКРЕАЦИОННАЯ ХАРАКТЕРИСТИКА: ТИП ЛАНДШАФТА ЗАКР. ГОРИЗ. СОМ., КЛАСС ЭСТЕТИЧ. ОЦЕНКА - 2, РЕКРЕАЦИОННАЯ ОЦЕНКА - СРЕДНЯЯ, КЛАСС УСТОЙЧИВОСТИ - 1, ПРОХОДИМОСТЬ - СРЕДНЯЯ, ПРОСМАТРИВАЕМОСТЬ - СРЕДНЯЯ

ОЗУ: 14-КИ ЛЕСА ВОКРУГ ГЛУХОР.ТОКОУ

1 24 С 65 24 26 5 3 2 МЧ 1,9 34 309 154 1

2 24 О 24 24 24 24 24 24 О 3 24 309 83 2

ПОДРОСТ: 18Е (35) 3,0 М, 2,0 ТИС. Ш/Г/А ПОДРОСТ: ИВК РЕДКИЕ РЕКРЕАЦИОННАЯ ХАРАКТЕРИСТИКА: ТИП ЛАНДШАФТА ЗАКР. ГОРИЗ. СОМ., КЛАСС ЭСТЕТИЧ. ОЦЕНКА - 2, РЕКРЕАЦИОННАЯ ОЦЕНКА - СРЕДНЯЯ, КЛАСС УСТОЙЧИВОСТИ - 1, ПРОХОДИМОСТЬ - СРЕДНЯЯ, ПРОСМАТРИВАЕМОСТЬ - ПЛОХАЯ

ОЗУ: 14-КИ ЛЕСА ВОКРУГ ГЛУХОР.ТОКОУ

1 24 С 65 24 26 5 3 2 МЧ 1,9 34 309 154 1

2 24 О 24 24 24 24 24 24 О 3 24 309 83 2

ПОДРОСТ: 18Е (35) 3,0 М, 2,0 ТИС. Ш/Г/А ПОДРОСТ: ИВК РЕДКИЕ РЕКРЕАЦИОННАЯ ХАРАКТЕРИСТИКА: ТИП ЛАНДШАФТА ЗАКР. ГОРИЗ. СОМ., КЛАСС ЭСТЕТИЧ. ОЦЕНКА - 2, РЕКРЕАЦИОННАЯ ОЦЕНКА - СРЕДНЯЯ, КЛАСС УСТОЙЧИВОСТИ - 1, ПРОХОДИМОСТЬ - СРЕДНЯЯ, ПРОСМАТРИВАЕМОСТЬ - ПЛОХАЯ

ОЗУ: 14-КИ ЛЕСА ВОКРУГ ГЛУХОР.ТОКОУ

1 24 С 65 24 26 5 3 2 МЧ 1,9 34 309 154 1

2 24 О 24 24 24 24 24 24 О 3 24 309 83 2

ПОДРОСТ: 18Е (35) 3,0 М, 2,0 ТИС. Ш/Г/А ПОДРОСТ: ИВК РЕДКИЕ РЕКРЕАЦИОННАЯ ХАРАКТЕРИСТИКА: ТИП ЛАНДШАФТА ЗАКР. ГОРИЗ. СОМ., КЛАСС ЭСТЕТИЧ. ОЦЕНКА - 2, РЕКРЕАЦИОННАЯ ОЦЕНКА - СРЕДНЯЯ, КЛАСС УСТОЙЧИВОСТИ - 1, ПРОХОДИМОСТЬ - СРЕДНЯЯ, ПРОСМАТРИВАЕМОСТЬ - ПЛОХАЯ

ОЗУ: 14-КИ ЛЕСА ВОКРУГ ГЛУХОР.ТОКОУ

1 24 С 65 24 26 5 3 2 МЧ 1,9 34 309 154 1

2 24 О 24 24 24 24 24 24 О 3 24 309 83 2

ПОДРОСТ: 18Е (35) 3,0 М, 2,0 ТИС. Ш/Г/А ПОДРОСТ: ИВК РЕДКИЕ РЕКРЕАЦИОННАЯ ХАРАКТЕРИСТИКА: ТИП ЛАНДШАФТА ЗАКР. ГОРИЗ. СОМ., КЛАСС ЭСТЕТИЧ. ОЦЕНКА - 2, РЕКРЕАЦИОННАЯ ОЦЕНКА - СРЕДНЯЯ, КЛАСС УСТОЙЧИВОСТИ - 1, ПРОХОДИМОСТЬ - СРЕДНЯЯ, ПРОСМАТРИВАЕМОСТЬ - ПЛОХАЯ

