

УТВЕРЖДАЮ:
Заместитель министра лесного
хозяйства Кировской области
В.Г. Глушков
« 24.09 » 2024 г.

АКТ
лесопатологического обследования № 102
лесных насаждений в Шабалинское (лесничество)
Кировской области (субъект Российской Федерации)

Способ лесопатологического обследования: 1. Визуальный

2. Инструментальный

Место проведения

Участковое лесничество	Урочище (дача)	Квартал	Выдел	Площадь выдела, га	Лесопатологический выдел	Площадь лесопатологического выдела, га
Ленинское		139	9	1,5	1	0,7
Ленинское		139	16	1,0	1	1,0

Лесопатологическое обследование проведено на общей площади 1,7 га

Кадастровый номер участка: _____
(для участков, предоставленных в постоянное(бессрочное) пользование, аренду)

Документ о праве пользования:

(тип документа о праве пользования, дата, номер, вид разрешенного использования лесов)

2. Инструментальное (детальное) обследование лесных насаждений

2.1. Лесничество Шабалинское Участковое лесничество Ленинское

2.2. Урочище (дача) _____ квартал 139 выдел 9 лесопатологический выдел 1

Наличие ограничений или особенностей участка, влияющих на назначение СОМ:

____ (отметка о наличии ООПТ, ОЗУ, водоохраной зоны, радиоактивного загрязнения лесов, угрозы возникновения очагов вредных организмов или пожарной опасности в лесах).

2.3. Фактическая таксационная характеристика лесного насаждения соответствует (не соответствует) таксационному описанию (нужное подчеркнуть). Причины несоответствия: ветровал 2024 г.

Ведомость насаждений с выявленными несоответствиями таксационным описаниям приведена в приложении 1 к Акту.

2.4. Состояние насаждений:

С нарушенной устойчивостью (средневзвешенная категория состояния $\geq 1,51 - \leq 4,5$) +

С утраченной устойчивостью (средневзвешенная категория состояния $\geq 4,5$)

Устойчивое (средневзвешенная категория состояния $\leq 1,5$)

2.5. Причины ослабления повреждения, средневзвешенная категория состояния:

Ветровал 2024 года СКС 4,8

2.5.1. заселено (отработано) стволовыми вредителями

Вид вредителя	Порода	Встречаемость, % от запаса породы		Степень заселения лесного насаждения (слабая, средняя, сильная)
		заселённых деревьев	отработанных деревьев	
1	2	3	4	5

2.5.2. повреждено огнем:

Вид пожара	Порода	Состояние корневых лап		Состояние корневой шейки		высушивание луба		Обугленность древесины более 1/3 высоты ствола	
		Процент поврежденных огнём корней	Процент деревьев с данным повреждением	Обугленность древесины корневой шейки по окружности (1/4; 2/4; 3/4; более 3/4)	Процент деревьев с данным повреждением	по окружности ствола (1/4; 2/4; 3/4; более 3/4)	Процент деревьев с данным повреждением	по окружности и ствола (менее 1/2; более 1/2)	Процент деревьев с данным повреждением
1	2	3	4	5	6	7	8	9	10

2.5.3. заражено болезнями:

Болезнь/ возбудитель	Порода	Встречаемость (% заражённых деревьев)	Степень поражения лесного насаждения (слабая, средняя, сильная)
1	2	3	4

2.6. Выборке подлежит 95 % деревьев (указывается общий % запаса деревьев, подлежащий рубке, от общего запаса насаждения), в том числе:

Без признаков ослабления % (причины назначения) ;

Ослабленных % (причины назначения) ;

Сильно ослабленных % (причины назначения) ;

Усыхающих % (причины назначения) ;

Свежего сухостоя %, Старого сухостоя %,

Свежего ветровала 90 %, (неликвидная древесина) Старого ветровала %,

Свежего бурелома 5 %, (неликвидная древесина) Старого бурелома %,

2.7. Полнота лесного насаждения после уборки деревьев, подлежащих рубке, составит **0**

2.8. Критическая полнота для данной категории лесных насаждений и преобладающей породы составляет: **0,3**

ЗАКЛЮЧЕНИЕ

С целью предотвращения негативных процессов или ущерба от их воздействия назначено: *рекомендуется произвести санитарно-оздоровительные мероприятия в виде уборки неликвидной древесины.* Выбрасмый запас – 80 м3

На основании пункта 47 приказа № 910 Об утверждении Порядка проведения лесопатологических обследований и формы акта лесопатологического обследования. В лесных насаждениях с наличием погибших деревьев, составляющих более 50 % от запаса насаждения, поврежденного в результате воздействия сильных ветров, тяжести снега, затопления, упавших в результате пожара, назначение санитарно оздоровительных мероприятий производится визуально, а недостающая информация переносится из таксационных описаний.

Участковое лесничество	Урочище (дача)	Квартал	Выдел	Площадь выдела, га	Лесопатологический выдел	Площадь лесопатологического выдела, га	Вид мероприятия	Площадь мероприятия, га	породы	Доля выбираемой древесины по запасу, %	Рекомендуемый срок проведения мероприятия
1	2	3	4	5	6	7	8	9	10	11	12
Ленинское		139	9	1,5	1	0,7	УНД	0,7	С,Е,Б,ОС	95	13.08.2026 г.

абрис участка прилагается (приложение 3 к акту)

Рекомендации по проведению мероприятий, не относящихся к мероприятиям по предупреждению распространения вредных организмов.

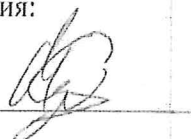
Меры по обеспечению возобновления: Сохранение жизнеспособного подростка с последующим обследованием участка после проведения лесохозяйственных работ для определения способа лесовосстановления.

Дата проведения обследования: 13.08. 2024 года.

Дата составления документа 24.09.2024 года.

Исполнители работ по проведению лесопатологического обследования:

Инженер-лесопатолог КОГКУ "Кировлесцентр" Суханов С.М.



2. Инструментальное (детальное) обследование лесных насаждений

2.1. Лесничество Шабалинское Участковое лесничество Ленинское

2.2. Урочище (дача) _____ квартал 139 выдел 16 лесопатологический выдел 1

Наличие ограничений или особенностей участка, влияющих на назначение СОМ:

____ (отметка о наличии ООПТ, ОЗУ, водоохраной зоны, радиоактивного загрязнения лесов, угрозы возникновения очагов вредных организмов или пожарной опасности в лесах).

2.3. Фактическая таксационная характеристика лесного насаждения соответствует (не соответствует) таксационному описанию (нужное подчеркнуть). Причины несоответствия: ветровал 2024 г.

Ведомость насаждений с выявленными несоответствиями таксационным описаниям приведена в приложении 1 к Акту.

2.4. Состояние насаждений:

С нарушенной устойчивостью (средневзвешенная категория состояния $\geq 1,51 - \leq 4,5$) +

С утраченной устойчивостью (средневзвешенная категория состояния $\geq 4,5$)

Устойчивое (средневзвешенная категория состояния $\leq 1,5$)

2.5. Причины ослабления повреждения, средневзвешенная категория состояния:

Ветровал 2024 года СКС 4,8

2.5.1. заселено (отработано) стволовыми вредителями

Вид вредителя	Порода	Встречаемость, % от запаса породы		Степень заселения лесного насаждения (слабая, средняя, сильная)
		заселённых деревьев	отработанных деревьев	
1	2	3	4	5

2.5.2. повреждено огнем:

Вид пожара	Порода	Состояние корневых лап		Состояние корневой шейки		высушивание луба		Обугленность древесины более 1/3 высоты ствола	
		Процент повреждённых отёмок корней	Процент деревьев с данным повреждением	Обугленность древесины корневой шейки по окружности (1/4; 2/4; 3/4; более 3/4)	Процент деревьев с данным повреждением	по окружности ствола (1/4; 2/4; 3/4; более 3/4)	Процент деревьев с данным повреждением	по окружности ствола (менее 1/2; более 1/2)	Процент деревьев с данным повреждением
1	2	3	4	5	6	7	8	9	10

2.5.3. заражено болезнями:

Болезнь/ возбудитель	Порода	Встречаемость (% заражённых деревьев)	Степень поражения лесного насаждения (слабая, средняя, сильная)
1	2	3	4

2.6. Выборке подлежит 95 % деревьев (указывается общий % запаса деревьев, подлежащий рубке, от общего запаса насаждения), в том числе:

Без признаков ослабления % (причины назначения) ;

Ослабленных % (причины назначения) ;

Сильно ослабленных % (причины назначения) ;

Усыхающих % (причины назначения) ;

Свежего сухостоя %, Старого сухостоя %,

Свежего ветровала 90 %, (неликвидная древесина) Старого ветровала %,

Свежего бурелома 5 %, (неликвидная древесина) Старого бурелома %,

2.7. Полнота лесного насаждения после уборки деревьев, подлежащих рубке, составит 0

2.8. Критическая полнота для данной категории лесных насаждений и преобладающей породы составляет: 0,3

ЗАКЛЮЧЕНИЕ

С целью предотвращения негативных процессов или ущерба от их воздействия назначено: *рекомендуется произвести санитарно-оздоровительные мероприятия в виде уборки неликвидной древесины.* Выбрасмый запас – 57 м3

На основании пункта 47 приказа № 910 Об утверждении Порядка проведения лесопатологических обследований и формы акта лесопатологического обследования. В лесных насаждениях с наличием погибших деревьев, составляющих более 50 % от запаса насаждения, поврежденного в результате воздействия сильных ветров, тяжести снега, затопления, упавших в результате пожара, назначение санитарно оздоровительных мероприятий производится визуально, а недостающая информация переносится из таксационных описаний.

Участковое лесничество	Урочище (дача)	Квартал	Выдел	Площадь выдела, га	Лесопатологический выдел	Площадь лесопатологического выдела, га	Вид мероприятия	Площадь мероприятия, га	породы	Доля выбрасываемой древесины по запасу, %	Рекомендуемый срок проведения мероприятия
1	2	3	4	5	6	7	8	9	10	11	12
Ленинское		139	16	1,0	1	1,0	УНД	1,0	С,Е,Б,ОС	95	13.08.2026 г.

абрис участка прилагается (приложение 3 к акту)

Рекомендации по проведению мероприятий, не относящихся к мероприятиям по предупреждению распространения вредных организмов.

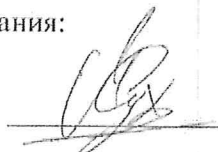
Меры по обеспечению возобновления: Сохранение жизнеспособного подростка с последующим обследованием участка после проведения лесохозяйственных работ для определения способа лесовосстановления.

Дата проведения обследования: 13.08. 2024 года.

Дата составления документа 24.09.2024 года.

Исполнители работ по проведению лесопатологического обследования:

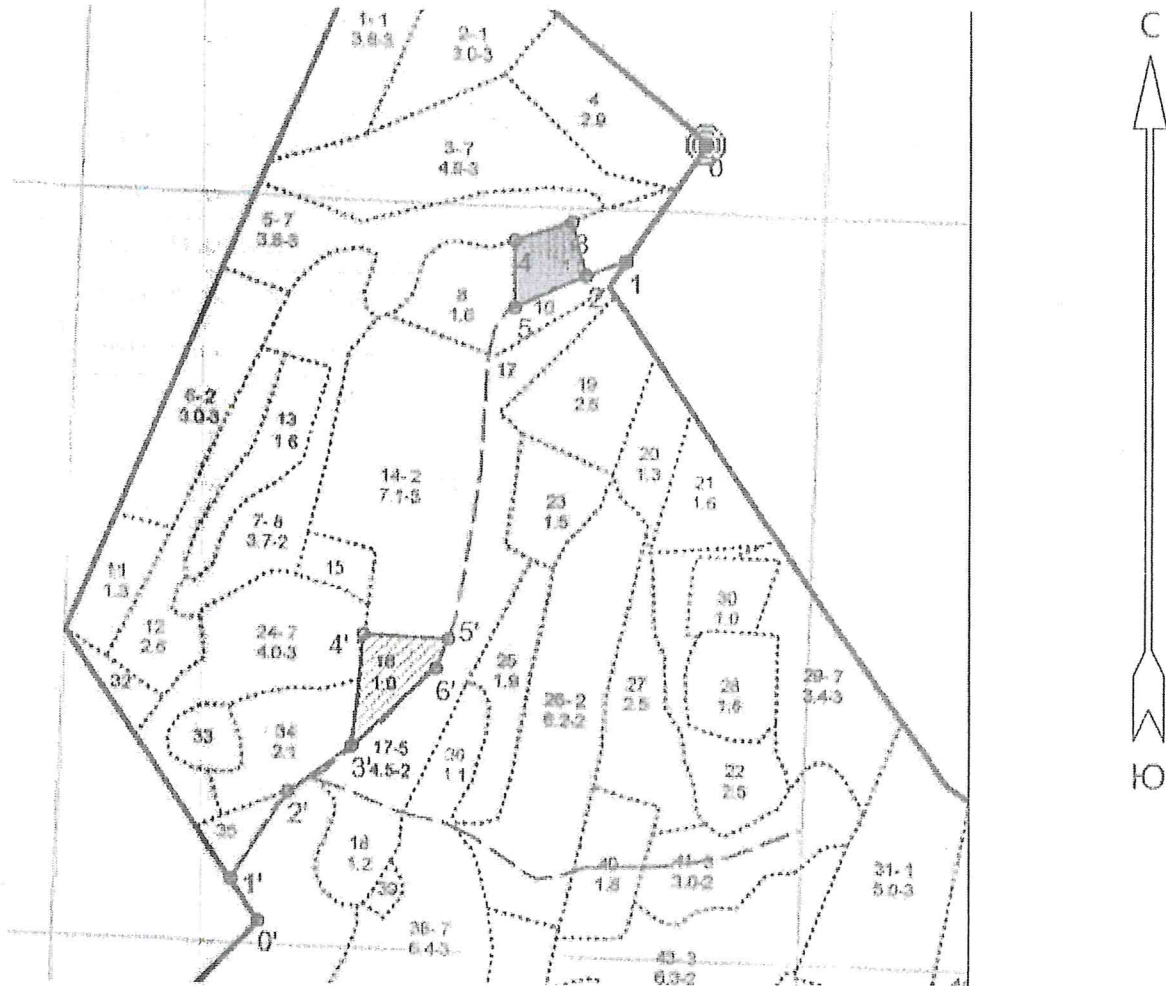
Инженер-лесопатолог КОГКУ "Кировлесцентр" Суханов С.М.



Абрис участка леса

в кв. 139 выд. 9 лв 1 на площ. 0,7 га выд. 16 лв 1 на площ. 1,0 га Шабалинское лесничество Ленинское
участковое лесничество

Масштаб 1:10 000



Условные обозначения:

участок, намечаемый в сплошную санитарную рубку/ выборочную санитарную рубку / уборка неликвидной древесины

Пространственное размещение лесопатологических выделов

(включается в Акт при выделении лесопатологических выделов, для указания

Пространственного расположения поврежденных и погибших насаждений)

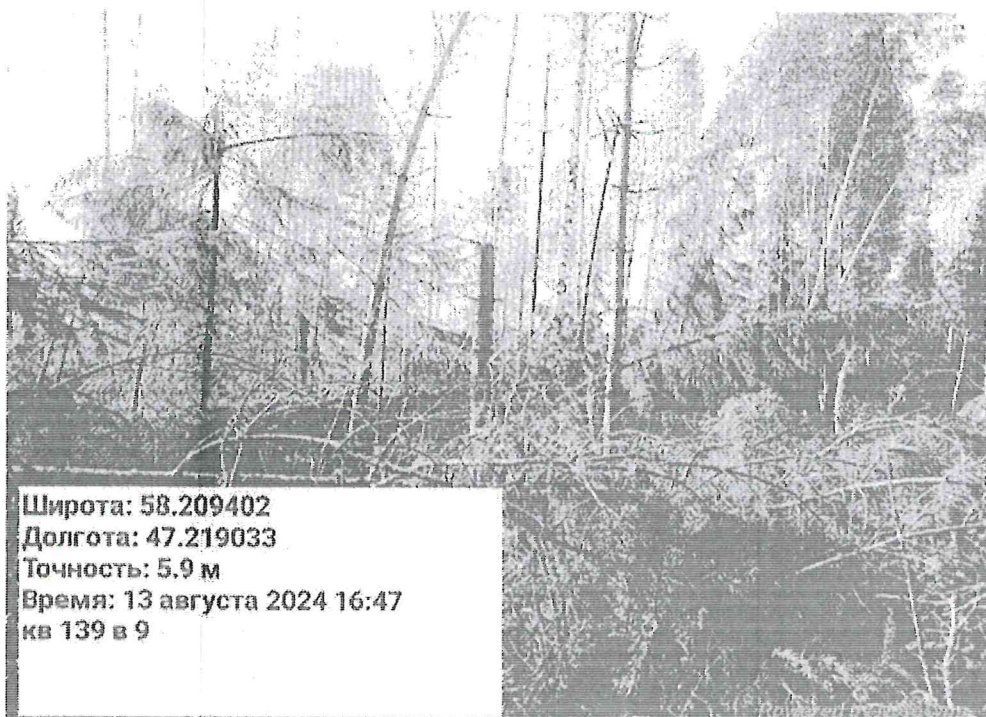
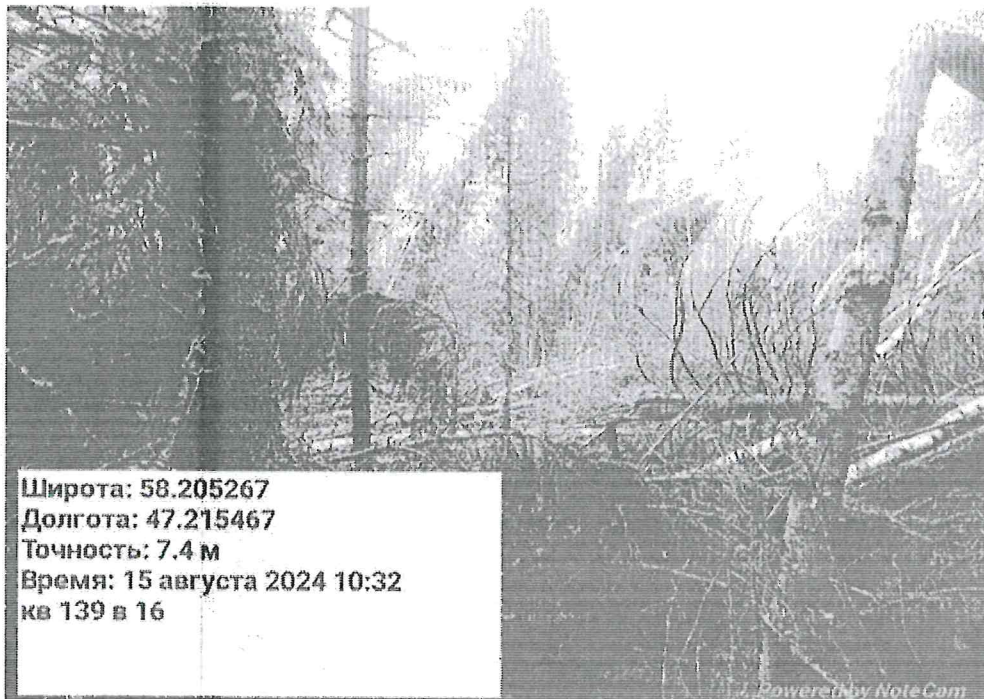
Номера точек	Координаты	Длина, м	Номера точек	Координаты	Длина, м
Выд. 9 0	с.ш 58.211464° в.д 47.223997°	190	Выд. 16 0'	с.ш 58.202133° в.д 47.213811°	67
1	с.ш 58.210060° в.д 47.222191°	57	1'	с.ш 58.202639° в.д 47.213186°	140
2	с.ш 58.209899° в.д 47.221277°	74	2'	с.ш 58.203690° в.д 47.214498°	105
3	с.ш 58.210538° в.д 47.220953°	80	3'	с.ш 58.204233° в.д 47.215970°	151
4	с.ш 58.210322° в.д 47.219653°	90	4'	с.ш 58.205583° в.д 47.216240°	114
5	с.ш 58.209510° в.д 47.219662°	105	5'	с.ш 58.205532° в.д 47.218178°	44
			6'	с.ш 58.205170° в.д 47.217895°	154

Исполнитель работ по проведению лесопатологического исследования:

ФИО _ Суханов С.М. _ Подпись 

Дата составления документа _ 21.08.2024 г. _

Фотофиксация Ленинского участкового лесничества кв. 139 выд. 9,16



Исполнитель работ по проведению лесопатологического обследования:

Инженер-лесопатолог КОГКУ "Кировлесцентр" Суханов С.М.

№ выдела	Площадь	Состав леса, подрост, подлесок, покров, почва, рельеф, особенности выдела, Отметка о порослевом троникс. Намеченные категориальные земель. Хар. лесных культур.	Ярота	Высота	Элемент леса	Возраст	Диаметр	Класс	Группа	Всех	Тип леса	Полнота	Запас сырья, км³			Класс	Запас на выделе, км³				Хозяйственные мероприятия		
													на 1 га	в общей выдел	в т.ч. по составу пород		сучья (старого)	редки	сучья	Закладности		общая	ликвидация
1	2	3	4	5	6	7	8	9	10	11	12	13	14	15	16	17	18	19	20	21	22	23	24

3.7	5520	Л4С2Е+ОС	1	22	5 Б	75	23	26	8	6	2	ТБ	0.7	190	703	352	2							
		2 ОЛЧ																						
		2 С																						
		1 Е																						
		ОС																						

подрост: 10Е; (25); 2 м; 2,5 тыс шт/га

1.6	8ЕЮС1Е+С+Н		1	17	8 Б	50	17	20	5	4	3	Б	0.7	120	192	154	2								
		1 ОС																							
		1 Е																							
		С																							
		П																							

подрост: 10Е; (25); 2 м; 0,5 тыс шт/га

подрост: 10Е; (25); 2 м; 0,5 тыс шт/га

1.5	4С2Е3ЕЮС		1	10	4 С	26	10	10	2	2	2	МЧ	0.8	120	180	72									
		2 Е																							
		3 Б																							
		1 ОС																							

подрост: 10Е; (25); 2 м; 0,5 тыс шт/га

Культуры: год создания л/к - 1990, Плотность мех., Посадка ручная, составные - Удильстворительные

10	0.7	4С2Е3ЕЮС		1	10	4 С	26	10	10	2	2	МЧ	0.8	120	84	34									
		2 Е																							
		3 Б																							
		1 ОС																							

подрост: 10Е; (25); 2 м; 0,5 тыс шт/га

Культуры: год создания л/к - 1990, Плотность мех., Посадка ручная, составные - Удильстворительные

11	1.3	4В3ОС2Е1С		1	23	4 Б	85	23	22	9	7	Ч	0.6	180	234	94									
		3 ОС																							
		2 Е																							
		1 С																							

подрост: 10Е; (25); 2 м; 2 тыс шт/га

Попределения насаждения: Фитогенез: Осина, Степная гниль, Средняя попрежелесть

		3 ОС																							
		2 Е																							
		1 С																							

подрост: 10Е; (25); 2 м; 2 тыс шт/га

Проходила рубка (25%)

Прореживание (20%)

Прореживание (20%)

Спелая рубка (100%)
Содейст. сохр. подр.



КОПИЯ ВЕРНА
Попов Е.А.

№ выдела	Площадь	Состав, вид, порода	Ярост, подлесок, подрост, подрост, подрост	Высота	Элемент леса	Возраст	Высота от основания	Диаметр	Класс	Группа	Бонитет	Тип леса	Запас сырья, км³			Запас на выдел, км³			Условие				
													на I	общий	в т.ч. по составу	сухостой (старого)	резины	сплош. лес		Земляность			
1	2	3	4	5	6	7	8	9	10	11	12	13	14	15	16	17	18	19	20	21	22	23	24

12 2.6 Культура лесные

7С1Е2В+ОС 1 17 7С 52 17 16 3 4 2 МЧ 0.7 180 468 328 1

1Е 15 14 47 1

2Б 50 18 18 94 2

ОС 50

адрес: 10Е; (10); 1 м; 2 тыс. м³/га

Культуры, год создания л/к - 1964, Плотности мех., Посадка ручная, состояние - Удовлетворительные

13 1.6 6О1ЧЕБ 1 23 6О1Ч 60 23 22 6 5 2 Ч 0.7 260 416 250 3

4Б 40 22 22 166 2

5Е 26 7 6 2 2 3 Ч 0.7 60 426 213 1

4Б 9 10 170 2

1ОС 10 10 43 3

С 20

Культуры лесные

5Е4В1ОС+С 1 8 5Е 26 7 6 2 2 3 Ч 0.7 60 426 213 1

4Б 9 10 170 2

1ОС 10 10 43 3

С 20

Культуры, год создания л/к - 1958, Плотности мех., Посадка ручная, состояние - Удовлетворительные

15 0.9 Культура лесные

5Е4В1ОС+С 1 4 5Е 21 5 4 2 2 3 Ч 0.7 30 27 14 1

4Е 15 3 4 11

1Б 6 6 3

ОС 20

С 20

Культуры, год создания л/к - 1995, Плотности мех., Посадка ручная, состояние - Удовлетворительные

16 1 Культура лесные

5С1Е3В1ОС 1 8 5С 26 8 8 2 2 3 МЧ 0.7 60 60 30 1

1Е 7 8 6 1

3Б 15 7 8 18

1ОС 8 8 6

адрес: РКРЛ Редкий

Культуры, год создания л/к - 1990, Плотности мех., Посадка ручная, состояние - Удовлетворительные

17 4.5 8С2Е+Б+Е 1 22 8С 90 23 26 5 6 2 МБ 0.6 210 945 756 1

2Е 20 24 189 1

Б 40

Е 40

адрес: 10Е; (30); 2.5 м; 3 тыс. м³/га

Селекционные ели, Нормальные

Прореживание (15%)

Прореживание (15%)

Прореживание (15%)

Сплавная рубка (100%)

Соблюдать, соотв. общ.



КОПИЯ ВЕРНА

Полов З.А.