

Утверждаю:
И.о. министра лесного хозяйства
Кировской области

А.В. Ложкин А.В. Ложкин
« 19 » июля 2022 г.

Акт лесопатологического обследования № 17

лесных насаждений Шабалинского лесничества (лесопарка)
министерства лесного хозяйства Кировской области
(субъект Российской Федерации)

Способ лесопатологического обследования: 1. Визуальный
2. Инструментальный

Место проведения

Участковое лесничество	Урочище (дача)	Квартал	Выдел	Площадь выдела, га	Лесопатологический выдел	Площадь лесопатологического выдела
Высокораменское		21	9	7,9		

Лесопатологическое обследование проведено на общей площади 7,9 га

Кадастровый номер участка: 43:37:000000:242
для участков, предоставленных в постоянное (бессрочное) пользование, аренду)

Документ о праве пользования:

договор аренды 35-31 от 24.09.2021 года; участок предоставлен в аренду ООО "Вятка-Моторс", для заготовки древесины

(тип документа о праве пользования, дата, номер, вид разрешенного использования лесов)

1. Визуальное (рекогносцировочное) лесопатологическое обследование

Наземное

Дистанционное

1.1. На площади 7,9 га фактическая таксационная характеристика лесных насаждений соответствует (не соответствует) таксационному описанию (нужное подчеркнуть). Причины несоответствия: _____

Ведомость участков с выявленными несоответствиями приведена в приложении 1 к Акту

1.2. Лесные насаждения с нарушенной и утраченной устойчивостью выявлены на площади _____ га

Участковое лесничество	Урочище (дача)	Квартал	Выдел	Площадь (га) насаждений:		Причина ослабления, повреждения
				с нарушенной устойчивостью	с утраченной устойчивостью	
1	2	3	4	5	6	7
-	-	-	-	-	-	-
Итого:				-	-	-

Состояние обследованных лесных насаждений приведено в приложениях 1.1-1.4 к Акту в зависимости от метода проведения ЛПО.

1.3 В обследованных лесных участках прогнозируется:

Прогноз	Площадь, га
1	2
Ослабление лесных насаждений	-
Усыхание лесных насаждений различной степени	-
Развитие очагов вредных организмов	-

1.4. Обнаружено загрязнение лесного участка отходами и выбросами: Промышленными

Бытовыми

Вид загрязнения	Размеры загрязнения			Объём, куб.м	Площадь, загрязнения, га
	длина, м	ширина, м	высота, м		
1	2	3	4	5	6

ЗАКЛЮЧЕНИЕ:

В обследованных участках леса в кв. 21, выд. 9 средневзвешенная категория состояния составляет 1,45, что характеризует данное насаждение как «без признаков ослабления». Доля деревьев с наличием признаков повреждения составляет 5%. Насаждение устойчивое. Проведение санитарно-оздоровительных мероприятий не целесообразно из-за низкого процента текущего и общего отпада.

Участковое лесничество	Урочище (дача)	Квартал	Выдел	Площадь выдела, га	Лесопатологический выдел	Площадь лесопатологического выдела, га	Вид мероприятия	Рекомендуемый срок проведения мероприятия
1	2	3	4	5	6	7	8	9
Высокораменское		21	9	7,9	-	-	б/н	-

Дата проведения ЛПО 01.07.2022 года

Исполнитель работ по проведению лесопатологического обследования:

Фамилия, имя, отчество (при наличии)

Тараскин Евгений Григорьевич

Организация

ФБУ «Рослесозащита» – «ЦЗЛ Нижегородской области»

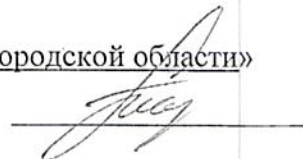
Должность

Главный специалист

Подпись

Телефон

29-90-21



Результаты проведения лесопатологических обследований лесных насаждений за Июль 2022 год
(месяц)

Участковое лесничество Кировская область Лесничество (лесопарк) Шабалинское
Участковое лесничество Высокораменское Урочище (дача)

1	2	3	4	5	6	7	8	Таксационная характеристика лесного насаждения										18	Распределение деревьев по категориям состояния, % от запаса												Назначенные мероприятия						
								состав	порода	возраст	средняя высота, м	средний диаметр, см	тип леса	полнота	бонитет	запас, куб. м/га	число деревьев на временной пробной площади, шт.		без признаков ослабления	ослабленные		сильно ослабленные		ухаживающие		свежий сухостой	старый сухостой	свежий ветровал	старый ветровал	свежий бурелом	старый бурелом	причина ослабления	Подлежит рубке, %	вид	площадь, га		
1	2	3	4	5	6	7	8	9	10	11	12	13	14	15	16	17	18	19	20	21	22	23	24	25	26	27	28	29	30	31	32	33	34	35	36		
21	9	7,9	Эксплуатаци.	6С4Б	С	Б	20	19	20	20	20	20	75	75	15	15	5	5	5	5	5	5	5	5	5	5	5	5	5	5	Рак смолиной (371)	б/н	.
Итого																	75	75	15	15	5	5	5	5	5	5	5	5	5	5	5	5	5	5	5	5	

Условные обозначения: Н - деревья не подлежат рубке; Р - деревья подлежат рубке.

Исполнитель работ по проведению лесопатологического обследования:

Фамилия, имя и отчество (при наличии) Тараскин Евгений Григорьевич

Подпись:

Дата составления документа:

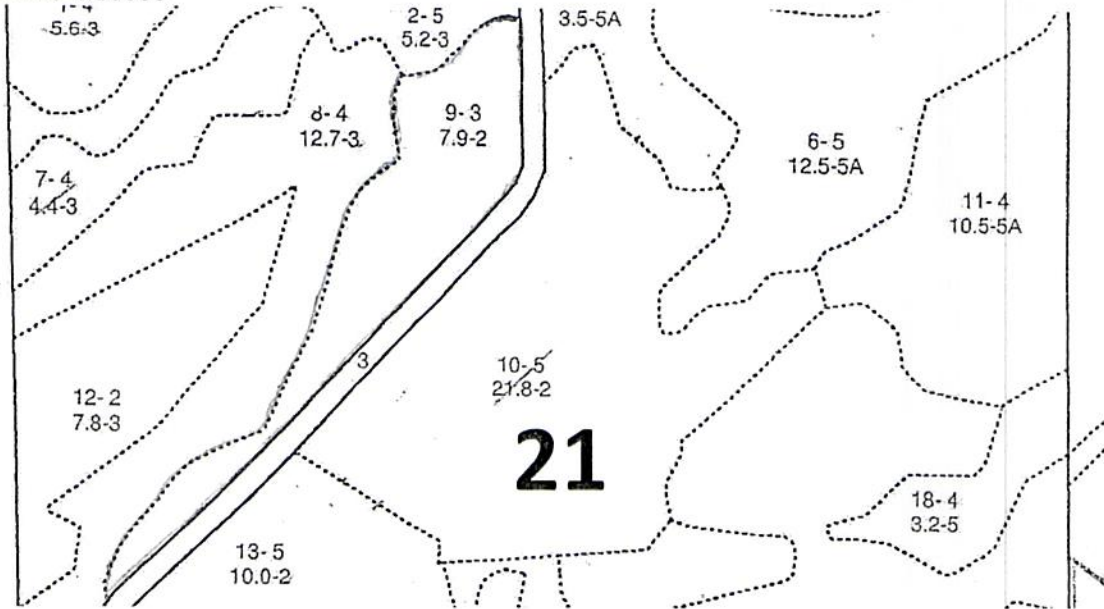
12.07.2022

Телефон: 8 (8332) 29-90-21

Абрис участка

в квартале 21 выдел 9 площадь 7,9 га Высокораменского участкового лесничества Шабалинского лесничества Министерства лесного хозяйства Кировской области

Масштаб 1:10000



Условные обозначения:

_____ граница участка

№ квартала	№ выдела	№ лесопатологического выдела	Размеры ленты (круговой площадки) перечёта					Координаты начала, конца и поворотных точек лент перечёта /центров круговых площадок перечёта
			№ ленты (площадки)	длина, м	ширина, м	радиус, м	площадь, га	

Пространственное размещение лесопатологических выделов

(включается в Акт при выделении лесопатологических выделов, для указания пространственного расположения повреждённых и погибших насаждений)

Номера выдела	Координаты	
	Широта	Долгота
9	58,095005°	46,837809°

Исполнитель работ по проведению лесопатологического обследования:

Фамилия, имя

и отчество (при наличии)

Тараскин Евгений Григорьевич

Подпись

Дата составления документа: 12.07.2022 г.

Телефон 8 (8332) 29-90-21

№ выдела	Площадь	Состав леса	Высота	Возраст	Высота	Диаметр	Класс	Группа	Бонитет	Тип леса	Площадь	Запас сырья		Запас на выдел, кубм				Хозяйственные мероприятия							
												на га	в выдела	сухостоя	единач.дер.	редина	общая		ликвидная						
1	2	3	4	5	6	7	8	9	10	11	12	13	14	15	16	17	18	19	20	21	22	23	24		
1	5.6	6С4Б	1	19	6С	75	19	18	4	4	3	ХДМ	0.8	240	1344	806	2							Проходная рубка (20%)	
					4Б		20	20				В4				538	3								
2	5.2	7Б1ОЛЧ1ИВД1С+Е	1	15	7Б	50	16	16	5	4	3	ХДМ	0.7	110	572	400	3								
					1ОЛЧ		14	16				В4				57	4								
					1ИВД		14	14								57	4								
					1С		13	14								57	3								
					Е																				
3	4	Дорога автомоб. грунтовые																							
4	3.5	10С	1	5	10С	50	5	6	3	3	5А	СФ	0.5	20	70	70									
												В5													
5	3.3	10С+Б	1	11	10С	60	11	12	3	3	4	ОСФ	0.7	110	363	363	3								
					Б							В5													
6	12.5	10С+С	1	10	10С	90	10	14	5	5	5А	СФ	0.7	100	1250	1250	3								
					С							А5													
												ХДМ	0.8	220	968	581	3								Проходная рубка (20%)
7	4.4	6С4Б	1	18	6С	70	18	18	4	4	3	ХДМ	0.8	220	968	387	3								
					4Б							В4													
8	12.7	6С3В10С	1	17	6С	65	17	16	4	4	3	ХДМ	0.7	190	2413	1448	2								
					3Б							В4													
					10С																				
9	7.9	6С4Б	1	19	6С	60	19	20	3	4	2	МЧ	0.5	150	1185	711	2								
					4Б							В3													
10	21.8	7С3Б	1	22	7С	85	22	22	5	6	2	МЧ	0.6	210	4578	3205	2								
					3Б							В3													
11	10.5	10С	1	8	10С	70	8	8	4	4	5А	СФ	0.5	50	525	525	3								
												А5													

подлесок: ИВК Редкий

Земли линейного протяжения; ширина - 20 м, протяженность - 1.6 км, Состояние удовлетворительное, Лесохозяйственная, Грунтовая, сезонность - Круглогодично

Проходная рубка (20%)

Проходная рубка (15%)

Сплошная рубка (100%)
Сохранение подроста

79



КОПИЯ ВЕРНА

подлесок: Р МЖ Редкий
подлесок: Р МЖ Редкий
подлесок: Р МЖ Редкий
подлесок: Р МЖ Редкий

