

Утверждаю:
И.о. министра лесного хозяйства
Кировской области

 А.А.Тетерин

« 26 » октября 2022 г.

Акт лесопатологического обследования № 55

лесных насаждений Омутнинского лесничества (лесопарка)
министерства лесного хозяйства Кировской области
(субъект Российской Федерации)

Способ лесопатологического обследования: 1. Визуальный

2. Инструментальный

Место проведения

Участковое лесничество	Урочище (дача)	Квартал	Выдел	Площадь выдела, га	Лесопатологический выдел	Площадь лесопатологического выдела
Залазнинское		244	4	64,4	1	16,0
Залазнинское		244			2	16,9
Залазнинское		244	7	8,0	-	8,0
Залазнинское		245	1	8,9	1	8,8
Залазнинское		245	7	28,9	1	3,7
Залазнинское		245	9	39,3	1	39,0

Лесопатологическое обследование проведено на общей площади 92,4 га

Кадастровый номер участка: 43:22:000000:415

для участков, предоставленных в постоянное (бессрочное) пользование, аренду)

Документ о праве пользования:

договор аренды 20-69 от 04.09.2015 года; участок предоставлен в аренду ООО ПКП "Алмис", для заготовки древесины

(тип документа о праве пользования, дата, номер, вид разрешенного использования лесов)

2. Инструментальное (детальное) обследование лесных насаждений

2.1. Лесничество Омутнинское Участковое лесничество Залазинское

Урочище (дача) _____ - _____ Квартал 244 Выдел 4 Лесопатологический выдел 1

Наличие ограничений или особенностей участка, влияющих на назначение СОМ:

Вследствие наличия большого количества сухостойных деревьев, существует угроза возникновения и распространения очагов вредных организмов на смежные участки

(отметка о наличии ООПТ, ОЗУ, водоохранной зоны, радиоактивного загрязнения лесов, угрозы возникновения очагов вредных организмов или пожарной опасности в лесах).

2.2. Фактическая таксационная характеристика лесного насаждения соответствует (не соответствует) таксационному описанию (нужное подчеркнуть). Причины несоответствия: Не точность лесоустройства.

Ведомость насаждений с выявленными несоответствиями таксационным описаниям приведена в приложении 1 к Акту.

2.3. Состояние насаждений: с нарушенной устойчивостью (средневзвешенная категория состояния $\geq 1,51 \leq 4,50$)

V

с утраченной устойчивостью (средневзвешенная категория состояния $\geq 4,51$)

-

устойчивое (средневзвешенная категория состояния $\leq 1,50$)

-

2.4. Причины ослабления, повреждения, средневзвешенная категория состояния насаждения:

Насаждение повреждено (заселено или отработано) короедом-типографом; средневзвешенная категория состояния насаждения составляет 2,61, что характеризует данное насаждение как «сильно ослабленное»

2.4.1. Заселено (отработано) стволовыми вредителями:

Вид вредителя	Порода	Встречаемость заселенных деревьев, % от запаса породы	Встречаемость отработанных деревьев, % от запаса породы	Степень заселения лесного насаждения (слабая, средняя, сильная)
1	2	3	4	5
Короед-типограф	Е	11,2	36,2	слабая

2.4.2. Повреждено огнем:

Вид пожара	Порода	Состояние корневых лап		Состояние корневой шейки		Высушивание луба		Обугленность древесины более 1/3 высоты ствола	
		процент поврежденных огнём корней	процент деревьев с данным повреждением	Обугленность древесины корневой шейки по окружности (1/4; 2/4; 3/4; более 3/4)	процент деревьев с данным повреждением	по окружности (1/4; 2/4; 3/4; более 3/4)	% деревьев с данным повреждением	По окружности ствола (менее 1/2; более 1/2)	Процент деревьев с данными повреждениями
1	2	3	4	5	6	7	8	9	10

2.4.3. Поражено болезнями:

Болезнь/возбудитель	Порода	Встречаемость, % от запаса насаждения	Степень поражения лесного насаждения (слабая, средняя, сильная)
1	2	3	4
-	-	-	-

2.5. Выборке подлежит 30,5 % деревьев (указывается общий % запаса деревьев, подлежащий рубке, от общего запаса насаждения), в том числе:

без признаков ослабления	_____	(причины ослабления)	_____
ослабленных	_____	(причины ослабления)	_____
сильно ослабленных	_____	(причины ослабления)	_____
усыхающих	<u>0,3</u>	(причины ослабления)	<u>Заселение ели короедом-типографом</u>
свежего сухостоя	<u>0,2</u>		
свежего ветровала	<u>3,7</u>		
свежего бурелома	<u>0,9</u>		
старого сухостоя	<u>19,2</u>		
старого ветровала	<u>0,2</u>		
старого бурелома	<u>6,0</u>		

2.6. Полнота лесного насаждения после уборки деревьев, подлежащих рубке, составит 0,42
Критическая полнота для данной категории лесных насаждений и преобладающей породы составляет 0,3

ЗАКЛЮЧЕНИЕ к инструментальному обследованию участка.

С целью предотвращения негативных процессов, снижения ущерба от их воздействия, назначено:
В соответствии с п. 49 "Правил осуществления мероприятий по предупреждению распространения вредных организмов" (приказ Минприроды России №912 от 09.11.2020 г.), рекомендуется назначение санитарно-оздоровительных мероприятий в виде выборочной санитарной рубки с общим выбираемым запасом 1359 куб. м.

Участковое лесничество	Урочище (дача)	Квартал	Выдел	Площадь выдела, га	Лесопатологический выдел	Площадь лесопатологического выдела, га	Вид мероприятия	Площадь мероприятия, га	Породы	Доля выбираемой древесины по запасу, %	Рекомендуемый срок проведения мероприятия
1	2	3	4	5	6	7	8	9	10	11	12
Залазнинское	-	244	4	64,4	1	16,0	ВСП	16,0	Е,ЛП,ЦБ,	30,5	2024 год

Ведомость временной пробной площади и абрис участка прилагаются (приложение 2 и 3 к Акту).

РЕКОМЕНДАЦИИ по проведению мероприятий, не относящихся к мероприятиям по предупреждению распространения вредных организмов: в соответствии с п. 45 "Правил осуществления мероприятий по предупреждению распространения вредных организмов" (приказ Минприроды России №912 от 09.11.2020 г.), производить СОМ с использованием технологической сети (5%) сырорастиющий запас с волоков 139 куб.м.

Дата проведения ЛПО 19.09.2022 года

Дата составления документа 07.10.2022 года

Исполнитель работ по проведению лесопатологического обследования:

Фамилия, имя, отчество Тараскин Евгений Григорьевич

(при наличии)

Организация

ФБУ «Рослесозащита» – «ЦЗЛ Нижегородской области»

Должность

Главный специалист

Подпись

Телефон

29-90-21

Фамилия, имя, отчество

Русских Павел Лаврентьевич

(при наличии)

Организация

ФБУ «Рослесозащита» – «ЦЗЛ Нижегородской области»

Должность

Инженер-лесопатолог

Подпись

Телефон

29-90-21

2. **Инструментальное (детальное) обследование лесных насаждений**

2.1. Лесничество Омутнинское Участковое лесничество Залазинское

Урочище (дача) _____ - _____ Квартал 244 Выдел 4 Лесопатологический выдел 2

Наличие ограничений или особенностей участка, влияющих на назначение СОМ:

Вследствие наличия большого количества сухостойных деревьев, существует угроза возникновения и распространения очагов вредных организмов на смежные участки

(отметка о наличии ООПТ, ОЗУ, водоохранной зоны, радиоактивного загрязнения лесов, угрозы возникновения очагов вредных организмов или пожарной опасности в лесах).

2.2. Фактическая таксационная характеристика лесного насаждения соответствует (не соответствует) таксационному описанию (нужное подчеркнуть). Причины несоответствия: Не точность лесоустройства.

Ведомость насаждений с выявленными несоответствиями таксационным описаниям приведена в приложении 1 к Акту.

2.3. Состояние насаждений: с нарушенной устойчивостью (средневзвешенная категория состояния $\geq 1,51 \leq 4,50$)

V

с утраченной устойчивостью (средневзвешенная категория состояния $\geq 4,51$)

-

устойчивое (средневзвешенная категория состояния $\leq 1,50$)

-

2.4. Причины ослабления, повреждения, средневзвешенная категория состояния насаждения:

Насаждение повреждено (заселено или отработано) короедом-типографом; средневзвешенная категория состояния насаждения составляет 2,61, что характеризует данное насаждение как «сильно ослабленное»

2.4.1. Заселено (отработано) стволовыми вредителями:

Вид вредителя	Порода	Встречаемость заселенных деревьев, % от запаса породы	Встречаемость отработанных деревьев, % от запаса породы	Степень заселения лесного насаждения (слабая, средняя, сильная)
1	2	3	4	5
Короед-типограф	Е	9,4	29,7	

2.4.2. Повреждено огнем:

Вид пожара	Порода	Состояние корневых лап		Состояние корневой шейки		Высушивание луба		Обугленность древесины более 1/3 высоты ствола	
		процент поврежденных огнём корней	процент деревьев с данным повреждением	Обугленность древесины корневой шейки по окружности (1/4; 2/4; 3/4; более 3/4)	процент деревьев с данным повреждением	по окружности (1/4; 2/4; 3/4; более 3/4)	% деревьев с данным повреждением	По окружности ствола (менее 1/2; более 1/2)	Процент деревьев с данными повреждениями
1	2	3	4	5	6	7	8	9	10

2.4.3. Поражено болезнями:

Болезнь/возбудитель	Порода	Встречаемость, % от запаса насаждения	Степень поражения лесного насаждения (слабая, средняя, сильная)
1	2	3	4
-	-	-	-

2.5. Выборке подлежит 26,5 % деревьев (указывается общий % запаса деревьев, подлежащий рубке, от общего запаса насаждения), в том числе:

без признаков ослабления	_____	(причины ослабления)	_____
ослабленных	_____	(причины ослабления)	_____
сильно ослабленных	_____	(причины ослабления)	_____
усыхающих	_____	(причины ослабления)	_____
свежего сухостоя	<u>2,5</u>		
свежего ветровала	<u>1,0</u>		
свежего бурелома	<u>2,0</u>		
старого сухостоя	<u>14,5</u>		
старого ветровала	<u>0,8</u>		
старого бурелома	<u>5,7</u>		

2.6. Полнота лесного насаждения после уборки деревьев, подлежащих рубке, составит 0,44
Критическая полнота для данной категории лесных насаждений и преобладающей породы составляет 0,3

ЗАКЛЮЧЕНИЕ к инструментальному обследованию участка.

С целью предотвращения негативных процессов, снижения ущерба от их воздействия, назначено:
В соответствии с п. 49 "Правил осуществления мероприятий по предупреждению распространения вредных организмов" (приказ Минприроды России №912 от 09.11.2020 г.), рекомендуется назначение санитарно-оздоровительных мероприятий в виде выборочной санитарной рубки с общим выбираемым запасом 1198 куб. м.

Участковое лесничество	Урочище (дача)	Квартал	Выдел	Площадь выдела, га	Лесопатологический выдел	Площадь лесопатологического выдела, га	Вид мероприятия	Площадь мероприятия, га	Породы	Доля выбранной древесины по запасу, %	Рекомендуемый срок проведения мероприятия
1	2	3	4	5	6	7	8	9	10	11	12
Залазнинское	-	244	4	64,4	2	16,9	ВСР	16,9	Е,ЛП,ПБ,	26,5	2024 год

Ведомость временной пробной площади и абрис участка прилагаются (приложение 2 и 3 к Акту).

РЕКОМЕНДАЦИИ по проведению мероприятий, не относящихся к мероприятиям по предупреждению распространения вредных организмов: в соответствии с п. 45 "Правил осуществления мероприятий по предупреждению распространения вредных организмов" (приказ Минприроды России №912 от 09.11.2020 г.), производить СОМ с использованием технологической сети (5%) сырораствующий запас с волоков 146 куб.м.

Дата проведения ЛПО 19.09.2022 года

Дата составления документа 07.10.2022 года

Исполнитель работ по проведению лесопатологического обследования:

Фамилия, имя, отчество Тараскин Евгений Григорьевич
(при наличии)
Организация ФБУ «Рослесозащита» – «ЦЗЛ Нижегородской области»
Должность Главный специалист Подпись _____
Телефон 29-90-21

Фамилия, имя, отчество Русских Павел Лаврентьевич
(при наличии)
Организация ФБУ «Рослесозащита» – «ЦЗЛ Нижегородской области»
Должность Инженер-лесопатолог Подпись _____
Телефон 29-90-21

2. Инструментальное (детальное) обследование лесных насаждений

2.1. Лесничество Омутнинское Участковое лесничество Залазинское

Урочище (дача) _____ - _____ Квартал 244 Выдел 7 Лесопатологический выдел _____

Наличие ограничений или особенностей участка, влияющих на назначение СОМ:

Вследствие наличия большого количества сухостойных деревьев, существует угроза возникновения и распространения очагов вредных организмов на смежные участки

(отметка о наличии ООПТ, ОЗУ, водоохранной зоны, радиоактивного загрязнения лесов, угрозы возникновения очагов вредных организмов или пожарной опасности в лесах).

2.2. Фактическая таксационная характеристика лесного насаждения соответствует (не соответствует) таксационному описанию (нужное подчеркнуть). Причины несоответствия: Не точность лесоустройства.

Ведомость насаждений с выявленными несоответствиями таксационным описаниям приведена в приложении 1 к Акту.

2.3. Состояние насаждений: с нарушенной устойчивостью (средневзвешенная категория состояния $\geq 1,51 \leq 4,50$)

V

с утраченной устойчивостью (средневзвешенная категория состояния $\geq 4,51$)

-

устойчивое (средневзвешенная категория состояния $\leq 1,50$)

-

2.4. Причины ослабления, повреждения, средневзвешенная категория состояния насаждения:

Насаждение повреждено (заселено или отработано) короедом-типографом; средневзвешенная категория состояния насаждения составляет 2,64, что характеризует данное насаждение как «сильно ослабленное»

2.4.1. Заселено (отработано) стволовыми вредителями:

Вид вредителя	Порода	Встречаемость заселенных деревьев, % от запаса породы	Встречаемость отработанных деревьев, % от запаса породы	Степень заселения лесного насаждения (слабая, средняя, сильная)
1	2	3	4	5
Короед-типограф	Е	9,4	23,8	

2.4.2. Повреждено огнем:

Вид пожара	Порода	Состояние корневых лап		Состояние корневой шейки		Высушивание луба		Обугленность древесины более 1/3 высоты ствола	
		процент поврежденных огнём корней	процент деревьев с данным повреждением	Обугленность древесины корневой шейки по окружности (1/4; 2/4; 3/4; более 3/4)	процент деревьев с данным повреждением	по окружности (1/4; 2/4; 3/4; более 3/4)	% деревьев с данным повреждением	По окружности ствола (менее 1/2; более 1/2)	Процент деревьев с данными повреждениями
1	2	3	4	5	6	7	8	9	10

2.4.3. Поражено болезнями:

Болезнь/возбудитель	Порода	Встречаемость, % от запаса насаждения	Степень поражения лесного насаждения (слабая, средняя, сильная)
1	2	3	4
-	-	-	-

2.5. Выборке подлежит 25,7 % деревьев (указывается общий % запаса деревьев, подлежащий рубке, от общего запаса насаждения), в том числе:

без признаков ослабления	_____	(причины ослабления)	_____
ослабленных	_____	(причины ослабления)	_____
сильно ослабленных	_____	(причины ослабления)	_____
усыхающих	<u>2,1</u>	(причины ослабления)	<u>Заселение ели короедом-типографом</u>
свежего сухостоя	_____		
свежего ветровала	<u>3,5</u>		
свежего бурелома	_____		
старого сухостоя	<u>10,1</u>		
старого ветровала	<u>5,4</u>		
старого бурелома	<u>4,6</u>		

2.6. Полнота лесного насаждения после уборки деревьев, подлежащих рубке, составит 0,4
Критическая полнота для данной категории лесных насаждений и преобладающей породы составляет 0,3

ЗАКЛЮЧЕНИЕ к инструментальному обследованию участка.

С целью предотвращения негативных процессов, снижения ущерба от их воздействия, назначено:
В соответствии с п. 49 "Правил осуществления мероприятий по предупреждению распространения вредных организмов" (приказ Минприроды России №912 от 09.11.2020 г.), рекомендуется назначение санитарно-оздоровительных мероприятий в виде выборочной санитарной рубки с общим выбираемым запасом 565 куб. м.

Участковое лесничество	Урочище (дача)	Квартал	Выдел	Площадь выдела, га	Лесопатологический выдел	Площадь лесопатологического выдела, га	Вид мероприятия	Площадь мероприятия, га	Породы	Доля выбираемой древесины по запасу, %	Рекомендуемый срок проведения мероприятия
1	2	3	4	5	6	7	8	9	10	11	12
Залазинское	-	244	7	8,0		8,0	ВСР	8,0	Б,ЛП,ПБ,	25,7	2024 год

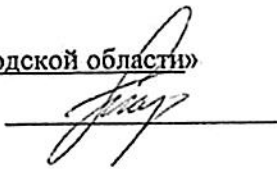
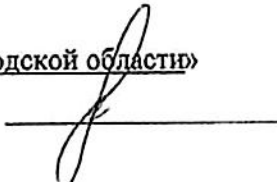
Ведомость временной пробной площади и абрис участка прилагаются (приложение 2 и 3 к Акту).

РЕКОМЕНДАЦИИ по проведению мероприятий, не относящихся к мероприятиям по предупреждению распространения вредных организмов: в соответствии с п. 45 "Правил осуществления мероприятий по предупреждению распространения вредных организмов" (приказ Минприроды России №912 от 09.11.2020 г.), производить СОМ с использованием технологической сети (5%) сырораствующий запас с волоков 71 куб.м.

Дата проведения ЛПО 20.09.2022 года

Дата составления документа 07.10.2022 года

Исполнитель работ по проведению лесопатологического обследования:

Фамилия, имя, отчество (при наличии)	<u>Тараскин Евгений Григорьевич</u>	
Организация	<u>ФБУ «Рослесозащита» – «ЦЗЛ Нижегородской области»</u>	
Должность	<u>Главный специалист</u>	Подпись 
Телефон	<u>29-90-21</u>	
Фамилия, имя, отчество (при наличии)	<u>Русских Павел Лаврентьевич</u>	
Организация	<u>ФБУ «Рослесозащита» – «ЦЗЛ Нижегородской области»</u>	
Должность	<u>Инженер-лесопатолог</u>	Подпись 
Телефон	<u>29-90-21</u>	

2. Инструментальное (детальное) обследование лесных насаждений

2.1. Лесничество Омутнинское Участковое лесничество Залазинское

Урочище (дача) _____ - Квартал 245 Выдел 1 Лесопатологический выдел 1

Наличие ограничений или особенностей участка, влияющих на назначение СОМ:

Вследствие наличия большого количества сухостойных деревьев, существует угроза возникновения и распространения очагов вредных организмов на смежные участки

(отметка о наличии ООПТ, ОЗУ, водоохранной зоны, радиоактивного загрязнения лесов, угрозы возникновения очагов вредных организмов или пожарной опасности в лесах).

2.2. Фактическая таксационная характеристика лесного насаждения соответствует (не соответствует) таксационному описанию (нужное подчеркнуть). Причины несоответствия: Не точность лесоустройства.

Ведомость насаждений с выявленными несоответствиями таксационным описаниям приведена в приложении 1 к Акту.

2.3. Состояние насаждений: с нарушенной устойчивостью (средневзвешенная категория состояния $\geq 1,51 \leq 4,50$)

V

с утраченной устойчивостью (средневзвешенная категория состояния $\geq 4,51$)

-

устойчивое (средневзвешенная категория состояния $\leq 1,50$)

-

2.4. Причины ослабления, повреждения, средневзвешенная категория состояния насаждения:

Насаждение повреждено (заселено или отработано) короедом-типографом; средневзвешенная категория состояния насаждения составляет 2,6, что характеризует данное насаждение как «сильно ослабленное»

2.4.1. Заселено (отработано) стволовыми вредителями:

Вид вредителя	Порода	Встречаемость заселенных деревьев, % от запаса породы	Встречаемость отработанных деревьев, % от запаса породы	Степень заселения лесного насаждения (слабая, средняя, сильная)
1	2	3	4	5
Короед-типограф	Е	11,5	26,4	слабая

2.4.2. Повреждено огнем:

Вид пожара	Порода	Состояние корневых лап		Состояние корневой шейки		Высушивание луба		Обугленность древесины более 1/3 высоты ствола	
		процент поврежденных огнём корней	процент деревьев с данным повреждением	Обугленность древесины корневой шейки по окружности (1/4; 2/4; 3/4; более 3/4)	процент деревьев с данным повреждением	по окружности (1/4; 2/4; 3/4; более 3/4)	% деревьев с данным повреждением	По окружности ствола (менее 1/2; более 1/2)	Процент деревьев с данными повреждениями
1	2	3	4	5	6	7	8	9	10

2.4.3. Поражено болезнями:

Болезнь/возбудитель	Порода	Встречаемость, % от запаса насаждения	Степень поражения лесного насаждения (слабая, средняя, сильная)
1	2	3	4
-	-	-	-

2.5. Выборке подлежит 27,3 % деревьев (указывается общий % запаса деревьев, подлежащий рубке, от общего запаса насаждения), в том числе:

без признаков ослабления	_____	(причины ослабления)	_____
ослабленных	_____	(причины ослабления)	_____
сильно ослабленных	_____	(причины ослабления)	_____
усыхающих	<u>1,8</u>	(причины ослабления)	<u>Заселение ели короедом-типографом</u>
свежего сухостоя	<u>2,5</u>		
свежего ветровала	<u>2,4</u>		
свежего бурелома	_____		
старого сухостоя	<u>14,3</u>		
старого ветровала	<u>2,7</u>		
старого бурелома	<u>3,6</u>		

2.6. Полнота лесного насаждения после уборки деревьев, подлежащих рубке, составит 0,44
Критическая полнота для данной категории лесных насаждений и преобладающей породы составляет 0,3

ЗАКЛЮЧЕНИЕ к инструментальному обследованию участка.

С целью предотвращения негативных процессов, снижения ущерба от их воздействия, назначено:
В соответствии с п. 49 "Правил осуществления мероприятий по предупреждению распространения вредных организмов" (приказ Минприроды России №912 от 09.11.2020 г.), рекомендуется назначение санитарно-оздоровительных мероприятий в виде выборочной санитарной рубки с общим выбираемым запасом 626 куб. м.

Участковое лесничество	Урочище (дача)	Квартал	Выдел	Площадь выдела, га	Лесопатологический выдел	Площадь лесопатологического выдела, га	Вид мероприятия	Площадь мероприятия, га	Породы	Доля выбираемой древесины по запасу, %	Рекомендуемый срок проведения мероприятия
1	2	3	4	5	6	7	8	9	10	11	12
Залазнинское	-	245	1	8,9	1	8,8	ВСР	8,8	Е,ЛП,П,Б,	27,3	2024 год

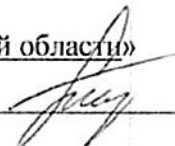
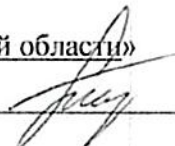
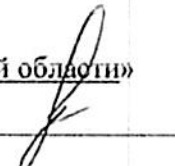
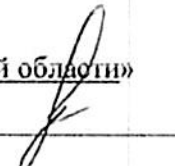
Ведомость временной пробной площади и абрис участка прилагаются (приложение 2 и 3 к Акту).

РЕКОМЕНДАЦИИ по проведению мероприятий, не относящихся к мероприятиям по предупреждению распространения вредных организмов: в соответствии с п. 45 "Правил осуществления мероприятий по предупреждению распространения вредных организмов" (приказ Минприроды России №912 от 09.11.2020 г.), производить СОМ с использованием технологической сети (5%) сырораствующий запас с волоков 73 куб.м.

Дата проведения ЛПО 20.09.2022 года

Дата составления документа 07.10.2022 года

Исполнитель работ по проведению лесопатологического обследования:

Фамилия, имя, отчество (при наличии)	<u>Тараскин Евгений Григорьевич</u>	Подпись	
Организация	<u>ФБУ «Рослесозащита» – «ЦЗЛ Нижегородской области»</u>		
Должность	<u>Главный специалист</u>	Подпись	
Телефон	<u>29-90-21</u>		
Фамилия, имя, отчество (при наличии)	<u>Русских Павел Лаврентьевич</u>	Подпись	
Организация	<u>ФБУ «Рослесозащита» – «ЦЗЛ Нижегородской области»</u>		
Должность	<u>Инженер-лесопатолог</u>	Подпись	
Телефон	<u>29-90-21</u>		

2. Инструментальное (детальное) обследование лесных насаждений

2.1. Лесничество Омутнинское Участковое лесничество Залазинское

Урочище (дача) _____ - _____ Квартал 245 Выдел 7 Лесопатологический выдел 1

Наличие ограничений или особенностей участка, влияющих на назначение СОМ:

Вследствие наличия большого количества сухостойных деревьев, существует угроза возникновения и распространения очагов вредных организмов на смежные участки

(отметка о наличии ООПТ, ОЗУ, водоохранной зоны, радиоактивного загрязнения лесов, угрозы возникновения очагов вредных организмов или пожарной опасности в лесах).

2.2. Фактическая таксационная характеристика лесного насаждения соответствует (не соответствует) таксационному описанию (нужное подчеркнуть). Причины несоответствия: Не точность лесоустройства.

Ведомость насаждений с выявленными несоответствиями таксационным описаниям приведена в приложении 1 к Акту.

2.3. Состояние насаждений: с нарушенной устойчивостью (средневзвешенная категория состояния $\geq 1,51 \leq 4,50$)

v

с утраченной устойчивостью (средневзвешенная категория состояния $\geq 4,51$)

-

устойчивое (средневзвешенная категория состояния $\leq 1,50$)

-

2.4. Причины ослабления, повреждения, средневзвешенная категория состояния насаждения:

Насаждение повреждено (заселено или отработано) короедом-типографом; средневзвешенная категория состояния насаждения составляет 2,62, что характеризует данное насаждение как «сильно ослабленное»

2.4.1. Заселено (отработано) стволовыми вредителями:

Вид вредителя	Порода	Встречаемость заселенных деревьев, % от запаса породы	Встречаемость отработанных деревьев, % от запаса породы	Степень заселения лесного насаждения (слабая, средняя, сильная)
1	2	3	4	5
Короед-типограф	Е	11,2	28,4	слабая

2.4.2. Повреждено огнем:

Вид пожара	Порода	Состояние корневых лап		Состояние корневой шейки		Высушивание луба		Обугленность древесины более 1/3 высоты ствола	
		процент поврежденных огнем корней	процент деревьев с данным повреждением	Обугленность древесины корневой шейки по окружности (1/4; 2/4; 3/4; более 3/4)	процент деревьев с данным повреждением	по окружности (1/4; 2/4; 3/4; более 3/4)	% деревьев с данным повреждением	По окружности ствола (менее 1/2; более 1/2)	Процент деревьев с данными повреждениями
1	2	3	4	5	6	7	8	9	10

2.4.3. Поражено болезнями:

Болезнь/возбудитель	Порода	Встречаемость, % от запаса насаждения	Степень поражения лесного насаждения (слабая, средняя, сильная)
1	2	3	4
-	-	-	-

2.5. Выборке подлежит 27,2 % деревьев (указывается общий % запаса деревьев, подлежащий рубке, от общего запаса насаждения), в том числе:

без признаков ослабления	_____	(причины ослабления)	_____
ослабленных	_____	(причины ослабления)	_____
сильно ослабленных	_____	(причины ослабления)	_____
усыхающих	<u>0,4</u>	(причины ослабления)	<u>Заселение ели короедом-типографом</u>
свежего сухостоя	<u>0,6</u>		
свежего ветровала	<u>3,6</u>		
свежего бурелома	<u>1,0</u>		
старого сухостоя	<u>13,2</u>		
старого ветровала	<u>2,9</u>		
старого бурелома	<u>5,5</u>		

2.6. Полнота лесного насаждения после уборки деревьев, подлежащих рубке, составит 0,44
Критическая полнота для данной категории лесных насаждений и преобладающей породы составляет 0,3

ЗАКЛЮЧЕНИЕ к инструментальному обследованию участка.

С целью предотвращения негативных процессов, снижения ущерба от их воздействия, назначено:
В соответствии с п. 49 "Правил осуществления мероприятий по предупреждению распространения вредных организмов" (приказ Минприроды России №912 от 09.11.2020 г.), рекомендуется назначение санитарно-оздоровительных мероприятий в виде выборочной санитарной рубки с общим выбираемым запасом 262 куб. м.

Участковое лесничество	Урочище (дача)	Квартал	Выдел	Площадь выдела, га	Лесопатологический выдел	Площадь лесопатологического выдела, га	Вид мероприятия	Площадь мероприятия, га	Породы	Доля выбираемой древесины по запасу, %	Рекомендуемый срок проведения мероприятия
1	2	3	4	5	6	7	8	9	10	11	12
Залазникское	-	245	7	28,9	1	3,7	ВСР	3,7	Е,ЛП,П,Б,	27,2	2024 год

Ведомость временной пробной площади и абрис участка прилагаются (приложение 2 и 3 к Акту).

РЕКОМЕНДАЦИИ по проведению мероприятий, не относящихся к мероприятиям по предупреждению распространения вредных организмов: в соответствии с п. 45 "Правил осуществления мероприятий по предупреждению распространения вредных организмов" (приказ Минприроды России №912 от 09.11.2020 г.), производить СОМ с использованием технологической сети (5%) сырораствующий запас с волоков 31 куб.м.

Дата проведения ЛПО 20.09.2022 года

Дата составления документа 07.10.2022 года

Исполнитель работ по проведению лесопатологического обследования:

Фамилия, имя, отчество Тараскин Евгений Григорьевич

(при наличии)

Организация

ФБУ «Рослесозащита» – «ЦЗЛ Нижегородской области»

Должность

Главный специалист

Подпись

Телефон

29-90-21

Фамилия, имя, отчество

Русских Павел Лаврентьевич

(при наличии)

Организация

ФБУ «Рослесозащита» – «ЦЗЛ Нижегородской области»

Должность

Инженер-лесопатолог

Подпись

Телефон

29-90-21

2. Инструментальное (детальное) обследование лесных насаждений

2.1. Лесничество Омутнинское Участковое лесничество Залазинское

Урочище (дача) _____ - Квартал 245 Выдел 9 Лесопатологический выдел 1

Наличие ограничений или особенностей участка, влияющих на назначение СОМ:

Вследствие наличия большого количества сухостойных деревьев, существует угроза возникновения и распространения очагов вредных организмов на смежные участки

(отметка о наличии ООПТ, ОЗУ, водоохранной зоны, радиоактивного загрязнения лесов, угрозы возникновения очагов вредных организмов или пожарной опасности в лесах).

2.2. Фактическая таксационная характеристика лесного насаждения соответствует (не соответствует) таксационному описанию (нужное подчеркнуть). Причины несоответствия: Не точность лесоустройства.

Ведомость насаждений с выявленными несоответствиями таксационным описаниям приведена в приложении 1 к Акту.

2.3. Состояние насаждений: с нарушенной устойчивостью (средневзвешенная категория состояния $\geq 1,51 \leq 4,50$) V

с утраченной устойчивостью (средневзвешенная категория состояния $\geq 4,51$) -

устойчивое (средневзвешенная категория состояния $\leq 1,50$) -

2.4. Причины ослабления, повреждения, средневзвешенная категория состояния насаждения:

Насаждение повреждено (заселено или отработано) короедом-типографом; средневзвешенная категория состояния насаждения составляет 2,55, что характеризует данное насаждение как «сильно ослабленное»

2.4.1. Заселено (отработано) стволовыми вредителями:

Вид вредителя	Порода	Встречаемость заселенных деревьев, % от запаса породы	Встречаемость отработанных деревьев, % от запаса породы	Степень заселения лесного насаждения (слабая, средняя, сильная)
1	2	3	4	5
Короед-типограф	Е	14,0	25,1	слабая

2.4.2. Повреждено огнем:

Вид пожара	Порода	Состояние корневых лап		Состояние корневой шейки		Высушивание луба		Обугленность древесины более 1/3 высоты ствола	
		процент поврежденных огнём корней	процент деревьев с данным повреждением	Обугленность древесины корневой шейки по окружности (1/4; 2/4; 3/4; более 3/4)	процент деревьев с данным повреждением	по окружности (1/4; 2/4; 3/4; более 3/4)	% деревьев с данным повреждением	По окружности ствола (менее 1/2; более 1/2)	Процент деревьев с данными повреждениями
1	2	3	4	5	6	7	8	9	10

2.4.3. Поражено болезнями:

Болезнь/возбудитель	Порода	Встречаемость, % от запаса насаждения	Степень поражения лесного насаждения (слабая, средняя, сильная)
1	2	3	4
-	-	-	-

2.5. Выборке подлежит 26,9 % деревьев (указывается общий % запаса деревьев, подлежащий рубке, от общего запаса насаждения), в том числе:

без признаков ослабления	_____	(причины ослабления)	_____
ослабленных	_____	(причины ослабления)	_____
сильно ослабленных	_____	(причины ослабления)	_____
усыхающих	<u>0,2</u>	(причины ослабления)	<u>Заселение ели короедом-типографом</u>
свежего сухостоя	<u>5,5</u>		
свежего ветровала	<u>1,1</u>		
свежего бурелома	<u>0,2</u>		
старого сухостоя	<u>13,8</u>		
старого ветровала	<u>1,6</u>		
старого бурелома	<u>4,5</u>		

2.6. Полнота лесного насаждения после уборки деревьев, подлежащих рубке, составит 0,44
Критическая полнота для данной категории лесных насаждений и преобладающей породы составляет 0,3

ЗАКЛЮЧЕНИЕ к инструментальному обследованию участка.

С целью предотвращения негативных процессов, снижения ущерба от их воздействия, назначено:
В соответствии с п. 49 "Правил осуществления мероприятий по предупреждению распространения вредных организмов" (приказ Минприроды России №912 от 09.11.2020 г.), рекомендуется назначение санитарно-оздоровительных мероприятий в виде выборочной санитарной рубки с общим выбираемым запасом 2800 куб. м.

Участковое лесничество	Урочище (дача)	Квартал	Выдел	Площадь выдела, га	Лесопатологический выдел	Площадь лесопатологического выдела, га	Вид мероприятия	Площадь мероприятия, га	Породы	Доля выбираемой древесины по запасу, %	Рекомендуемый срок проведения мероприятия
1	2	3	4	5	6	7	8	9	10	11	12
Залазнинское	-	245	9	39,3	1	39,0	ВСР	39,0	Е,ЛП,ЦБ,	26,9	2024 год

Ведомость временной пробной площади и абрис участка прилагаются (приложение 2 и 3 к Акту).

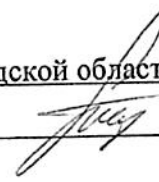
РЕКОМЕНДАЦИИ по проведению мероприятий, не относящихся к мероприятиям по предупреждению распространения вредных организмов: в соответствии с п. 45 "Правил осуществления мероприятий по предупреждению распространения вредных организмов" (приказ Минприроды России №912 от 09.11.2020 г.), производить СОМ с использованием технологической сети (5%) сырораствующий запас с волоков 335 куб.м.

Дата проведения ЛПО 21.09.2022 года

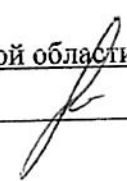
Дата составления документа 07.10.2022 года

Исполнитель работ по проведению лесопатологического обследования:

Фамилия, имя, отчество Тараскин Евгений Григорьевич
(при наличии)
Организация ФБУ «Рослесозащита» – «ЦЗЛ Нижегородской области»

Должность Главный специалист Подпись 
Телефон 29-90-21

Фамилия, имя, отчество Русских Павел Лаврентьевич
(при наличии)
Организация ФБУ «Рослесозащита» – «ЦЗЛ Нижегородской области»

Должность Инженер-лесопатолог Подпись 
Телефон 29-90-21

Год проведения лесоустройства	Номер квартала	Номер выдела	Площадь выдела, га	Целевое назначение лесов	Категория защитных лесов	ОЗУ	Источник данных	Номер лесопатологического выдела	Площадь лесопатологического выдела, га	Таксационная характеристика													Заложено пробных площадей	Общая площадь, га
										состав	порода	возраст, лет	средняя высота, м	средний диаметр, см	тип леса	полнота	бонитет	запас, куб. м/га	количество, шт.					
2015	244	7	8,0	Защитные	Запретные полосы лесов, расположенные вдоль водных объектов.	-	ТО	х	х	Поврежденное насаждение БЕ4П1П1Ег.Б	Е ЛП П Б	130	24 22 23 23	40 28 28 32	К С3	0,6	III	178-сдп. 62-сух.	1	0,70				
-	244	7	8,0	Защитные	Запретные полосы лесов, расположенные вдоль водных объектов.	-	Ф	-	8,0	Поврежденное насаждение БЕ4П1П1Ег.Б	Е ЛП П Б	130	24 22 23 23	40 28 28 32	К С3	0,6	III	220 10-сух. 20-зах.	-	-				
2015	245	1	8,9	Защитные	Запретные полосы лесов, расположенные вдоль водных объектов.	-	ТО	х	х	Поврежденное насаждение БЕ1П2Б2ЛП	Е П ЛП	130	22 23 23 21	24 26 28 24	К С3	0,6	III	167-сдп. 63-сух.	1	1,00				
-	245	1	8,9	Защитные	Запретные полосы лесов, расположенные вдоль водных объектов.	-	Ф	1	8,8	Поврежденное насаждение БЕ1П2Б2ЛП	Е П ЛП Б	130	24 24 21 23	36 28 32 40	К С3	0,6	III	220 10-сух. 20-зах.	-	-				
2015	245	7	28,9	Защитные	Запретные полосы лесов, расположенные вдоль водных объектов.	-	ТО	х	х	4ЕП3ЛП2Б	Е П ЛП Б	130	23 23 21 23	24 24 24 28	ЛП С2	0,6	III	167-сдп. 63-сух.	1	0,80				
-	245	7	28,9	Защитные	Запретные полосы лесов, расположенные вдоль водных объектов.	-	Ф	1	3,7	Поврежденное насаждение БЕ3ЛП1П1Б	Е ЛП П Б	130	23 21 23 23	36 32 32 36	ЛП С2	0,6	III	167-сдп. 63-сух.	1	0,80				

Год проведения лесоустройства	Номер квартала	Номер выдела	Площадь выдела, га	Целевое назначение лесов	Категория защитных лесов	ОЗУ	Источник данных	Номер лесопатологического выдела	Площадь лесопатологического выдела, га	Таксационная характеристика													Заложено пробных площадей	Общая площадь, га
										состав	порода	возраст, лет	средняя высота, м	средний диаметр, см	тип леса	полнота	бонитет	запас, куб. м/га	количество, шт.					
2015	245	9	39,3	Защитные	Запретные полосы лесов, расположенные вдоль водных объектов.	-	ТО	x	x	2Е2ЕП1П2ЛП2Б	Е Е П ЛП Б	130 75	24 20 20 22 23	32 20 20 22 28	ЛП С2	0,6	III	220 10-срх. 20-лх.	-	-				
-	245	9	39,3	Защитные	Запретные полосы лесов, расположенные вдоль водных объектов.	-	Ф	1	39,0	Поврежденное насаждение СБЗЛП1П1Б	Е ЛП П Б	130	24 22 20 23	36 32 28 36	ЛП С2	0,6	III	166-срр. 69-срх.	1	1,60				

Условные обозначения:

ТО – таксационные описания

Ф - фактическая характеристика лесного насаждения

Исполнитель работ по проведению лесопатологических обследований:

Фамилия, имя и отчество (при наличии)

Фамилия, имя и отчество (при наличии)

Тараскин Евгений Григорьевич

Русских Павел Лаврентьевич

Подпись:

Подпись:



1	2	3	4	5	6	7	8	9	Таксационная характеристика лесного насаждения										Распределение деревьев по категориям состояния, % от запаса										33	34	35	36											
									Площадь лесопатологического состава		порода		возраст		средняя высота, м		средний диаметр, см		тип леса		полнота		бонитет		запас, куб. м/га		число деревьев на временной пробной площади, шт.						без признаков ослабления		ослабленные		сильно ослабленные		усыхающие		свежий сухой		старый сухой
10	11	12	13	14	15	16	17	18	19	20	21	22	23	24	25	26	27	28	29	30	31	32	33	34	35	36																	
243	7	28,9	Защитные	Запретные пояса лесов, расположенные вдоль водных объектов.	1	3,7	5Е3ЛП1П1Б*	Е	ЛШ	П	Б	ЛП/С2	0,6	III	167*	63-срх.*	91	30,4	19,1	10,9	4,9	2,8	0,9	1,2	17,2	7,1	5,7	1,9	5,6	19,3	67,7	ССР	3,7										
Итого							5Е2ЛП1П1Б*	Е	ЛШ	П	Б	ЛП/С2	0,6	III	166*	69-срх.*	194	35,4	23,6	11,7	8,0	6,1	2,1	0,4	0,6	13,2	3,6	2,9	1,0	5,5	27,2	39,1	ССР	39,0									
Итого																	375	36,4	26,4	10,3			0,2	5,5	13,8	1,1	1,6	0,2	4,5				26,9										

Условные обозначения: Н - дёрsekа не подлесек рубке; Р - дёрsekа подлесек рубке.

Исполнитель работ по проведению лесопатологического обследования:

Фамилия, имя и отчество (при наличии) Тараскин Евгений Григорьевич

Фамилия, имя и отчество (при наличии) Русских Павел Давидович

Дата составления документа: 07.10.2022

Подпись: _____

Подпись: _____

Телефон: 8 (8332) 29-90-21

ВРЕМЕННАЯ ПРОБНАЯ ПЛОЩАДЬ № 1

1.1. Субъект Российской Федерации Кировская область

Лесничество (лесопарк) Омутнинское Участковое лесничество Заланинское

Квартал 244 ; Выдел 4 ; Площадь выдела, га 64,4 ; Номер л/п выдела 1

Площадь лесопатологического выдела, га 16,00 ;

1.2. Метод перечёта:

Сплошной, ленты перечёта, круговые площадки постоянного радиуса, реласкопические площадки (нужное подчеркнуть)

Количество лент / площадок 1 шт. Размеры площадок (длина x ширина/радиус) 350 x 20 м

Размер временной пробной площади: 0,70 га

1.3. Фактическая таксационная характеристика насаждения:

Состав: 4Е4ЛП1П1Б ; Возраст, лет 130 ; Тип леса ЛП ; Полнота 0,6

Бошкет III ; запас на га 250 кубм возобновление: не требуется

1.4. Номер очага вредных организмов _____

Тип очага: эпизодический, хронический (нужное подчеркнуть)

Фаза развития очага: начальная, нарастание численности, собственно вспышка, кризиса (нужное подчеркнуть)

1.5. Причина ослабления, повреждения насаждения и время: _____

Повреждение (заселено или отработано) короедом-типографом (343).

Состояние насаждения (устойчивость насаждения): с нарушенной устойчивостью

Средневзвешенная категория состояния насаждения: 2,61 ;

1.6. Назначаемые мероприятия

ВСП

Исполнитель работ по проведению лесопатологического обследования:

Главный специалист отдела защиты леса и ГЛПМ филиала ФБУ "Рослесозащита" - ЦЗЛ
Нижегородской области

Должность

Е.Г. Тараскин

ФИО

Подпись

Инженер-лесопатолог I категории отдела защиты леса и ГЛПМ филиала ФБУ "Рослесозащита" -
ЦЗЛ Нижегородской области

Должность

П.Л. Русских

ФИО

Подпись

Дата составления документа: 07.10.2022 года

Телефон: 8 (8332) 29-90-21

ВЕДОМОСТЬ ПЕРЕЧЁТА ДЕРЕВЬЕВ
(для сплошного, лентонного и перечёта на круговыми площадках постоянного радиуса)

Порода: Ель

Средневзвешенная категория состояния: 3.12

Ступени толщин, см	Количество деревьев по категориям состояния, шт																Всего		
	1		2		3		4		5			5 (а, б, в)			5 (г, д, е)			шт./ куб.м	в том числе подлежит рубке,%
	Н	З	Н	З	Н	З	Н	З	Н	З	О	Н	З	О	Н	З	О		
1	2	3	4	5	6	7	8	9	10	11	12	13	14	15	16	17	18	19	
12	1																1		
16	2		1					1			1						1	5	
20	3										3						3	6	
24	2		1		1			1		1	2		1				2	8	
28	2		3							3	2		3				2	10	
32	3		1								2						2	6	
36			1		1					1	4		1				4	7	
40			1							2	4		2				4	7	
44	4		3								4						4	11	
48	2		2							1	2		1				2	7	
52	3										1						1	4	
56	1		1								1						1	3	
60	1		1								2						2	4	
64	1		1															2	
Итого, шт.	25		16		2			2		8	28		8				28	81	
Итого, куб. м	25,5		15,8		0,6			0,4		8,5	29,5		8,5				29,5	81,3	
Итого, % от запаса по породе:	31,3		19,4		1,9			0,7		10,5	36,2		10,5				36,2	100,0	

Причины назначения в рубку деревьев по категориям состояния:

- I _____
- II _____
- III _____
- IV Заселено <3/4 окр. ств. под кроной

Порода: Лица

Средневзвешенная категория состояния: 1.77

Ступени толщин, см	Количество деревьев по категориям состояния, шт																Всего		
	1		2		3		4		5			5 (а, б, в)			5 (г, д, е)			шт./ куб.м	в том числе подлежит рубке,%
	Н	З	Н	З	Н	З	Н	З	Н	З	О	Н	З	О	Н	З	О		
1	2	3	4	5	6	7	8	9	10	11	12	13	14	15	16	17	18	19	
12	3																3		
16	2																2		
20	7		2		1												10		
24	6		4								2					2	12	17	
28	5		2								1						1	8	
32	2		2								1						1	5	
36	4		2		1												7		
40	4		3		1												8		
44	4		3														7		
48	3																3		
52	1		1														2		
56	1																1		
60			1														1		
64										1						1	1	100	
Итого, шт.	42		20		3					5						5	70	5	
Итого, куб. м	37,5		22,0		2,7					6,4						6,4	68,6	6,4	
Итого, % от запаса по породе:	54,6		32,1		4,0					9,3						9,3	100,0	9,3	

Причины назначения в рубку деревьев по категориям состояния:

- I _____
- II _____
- III _____
- IV _____

Порода: ПихтаСредневзвешенная категория состояния: 3,79

Ступени толщины, см	Количество деревьев по категориям состояния, шт																Всего		
	1		2		3		4		5			5 (а, б, в)			5 (г, д, е)			шт./ куб.м	в том числе подлежит рубке,%
	Н	З	Н	З	Н	З	Н	З	Н	З	О	Н	З	О	Н	З	О		
1	2	3	4	5	6	7	8	9	10	11		12	13	14	15	16	17	18	19
12										-	-	0							
16										-	-	0							
20									3	-	0				3			3	100
24									8	-	0				8			8	100
28	1								1	-	0	1						2	50
32	1								2	-	0				2			3	67
36			2						-	-	0							2	
40									-	-	0								
44									-	-	0								
48									-	-	0								
52									-	-	0								
56									-	-	0								
60									-	-	0								
64									-	-	0								
Итого, шт.	2		2						14			1			13			18	14
Итого, куб. м	1,5		2,2						6,7			0,6			6,1			10,4	6,7
Итого, % от запаса по породе:	14,4		21,1						64,5			6,1			58,4			100,0	64,5

Причины назначения в рубку деревьев по категориям состояния:

- I _____
 II _____
 III _____
 IV _____

Порода: БерёзаСредневзвешенная категория состояния: 2,69

Ступени толщины, см	Количество деревьев по категориям состояния, шт																Всего		
	1		2		3		4		5			5 (а, б, в)			5 (г, д, е)			шт./ куб.м	в том числе подлежит рубке,%
	Н	З	Н	З	Н	З	Н	З	Н	З	О	Н	З	О	Н	З	О		
1	2	3	4	5	6	7	8	9	10	11		12	13	14	15	16	17	18	19
12																			
16	1																	1	
20	1																	1	
24			2		2													4	
28	1		1		2						1						1	5	20
32	1		1															2	
36					2						1						1	3	33
40			1		1													2	
44																			
48																			
52																			
56																			
60																			
64																			
Итого, шт.	4		5		7						2						2	18	2
Итого, куб. м	2,1		4,1		6,3						1,9						1,9	14,4	1,9
Итого, % от запаса по породе:	14,6		28,6		43,6						13,2						13,2	100,0	13,2

Причины назначения в рубку деревьев по категориям состояния:

- I _____
 II _____
 III _____
 IV _____

По насаждению: 4Е4.ЛПШБ

Средневзвешенная категория состояния: 2.61

Ступени толщины, см	Количество деревьев по категориям состояния, шт																Всего		
	1		2		3		4		5			5 (а, б, в)			5 (г, д, е)			шт./ куб.м	в том числе подлежит рубке,%
	Н	З	Н	З	Н	З	Н	З	Н	З	О	Н	З	О	Н	З	О		
1	2	3	4	5	6	7	8	9	10	11		12	13	14	15	16	17	18	19
12	4																	4	
16	5		1					1			1							1	8
20	11		2		1				3		3				3			3	20
24	8		7		3			1	8	1	4		1		8			4	32
28	9		6		2				1	3	4	1	3					4	25
32	7		4						2		3				2			3	16
36	4		5		4				1	5		1						5	19
40	4		5		2				2	4		2						4	17
44	8		6							4								4	18
48	5		2						1	2		1						2	10
52	4		1							1								1	6
56	2		1							1								1	4
60	1		2							2								2	5
64	1		1							1								1	3
Итого, шт.	73		43		12			2	14	8	35	1	8		13			35	187
Итого, куб. м	66,6		44,1		9,6			0,4	6,7	8,5	37,8	0,6	8,5		6,1			37,8	173,7
Итого, % от запаса по породе:	37,3		25,5		6,7			0,3	2,3	2,5	25,4	0,1	2,5		2,2			25,4	100,0

Условные обозначения:

Н - не заселено (не поражено, не повреждено), З - заселено стволовыми вредителями (поражено болезнями, поражено огнём), О - отработано вредителями

ВРЕМЕННАЯ ПРОБНАЯ ПЛОЩАДЬ № 1

1.1. Субъект Российской Федерации Кировская область

Лесничество (лесопарк) Омутнинское Участковое лесничество Залазинское

Квартал 244 ; Выдел 4 ; Площадь выдела, га 64,4 ; Номер л/п выдела 2

Площадь лесопатологического выдела, га 16,90 ;

1.2. Метод перечёта:

Сплошной, ленты перечёта, круговые площадки постоянного радиуса, реласкопические площадки (нужное подчеркнуть)

Количество лент / площадок 1 шт. Размеры площадок (длина x ширина/радиус) 350 x 20 м

Размер временной пробной площади: 0,70 га

1.3. Фактическая таксационная характеристика насаждения:

Состав: 5Е1ПЗЛП1Б ; Возраст, лет 130 ; Тип леса ЛП ; Полнота 0,6

Бошкет III ; запас на га 235 кубм возобновление: не требуется

1.4. Номер очага вредных организмов _____

Тип очага: эпизодический, хронический (нужное подчеркнуть)

Фаза развития очага: начальная, нарастание численности, собственно вспышка, кризиса (нужное подчеркнуть)

1.5. Причина ослабления, повреждения насаждения и время: _____

Повреждение (заселено или отработано) короедом-типографом (343).

Состояние насаждения (устойчивость насаждения): с нарушенной устойчивостью

Среднезвешенная категория состояния насаждения: 2,61 ;

1.6. Назначаемые мероприятия

ВСП

Исполнитель работ по проведению лесопатологического обследования:

Главный специалист отдела защиты леса и ГЛПМ филиала ФБУ "Рослесозащита" - ЦЗЛ
Нижегородской области _____

Должность

Инженер-лесопатолог I категории отдела защиты леса и ГЛПМ филиала ФБУ "Рослесозащита" -
ЦЗЛ Нижегородской области _____

Должность

Е.Г. Тараскин _____
ФИО Подпись

П.Л. Русских _____
ФИО Подпись

Дата составления документа: 07.10.2022 года

Телефон: 8 (8332) 29-90-21

ВЕДОМОСТЬ ПЕРЕЧЁТА ДЕРЕВЬЕВ
(для сплошного, лентонного и перечета на круговыми площадках постоянного радиуса)

Порода: Ель

Среднезвешенная категория состояния: 2,22

Ступени толщины, см	Количество деревьев по категориям состояния, шт																Всего		
	1		2		3		4		5			5 (а, б, в)			5 (г, д, е)			шт./ куб.м	в том числе подлежит рубке,%
	Н	З	Н	З	Н	З	Н	З	Н	З	О	Н	З	О	Н	З	О		
1	2	3	4	5	6	7	8	9	10	11	12	13	14	15	16	17	18	19	
12																			
16											1					1	1	100	
20	13		2							1	1		1			1	17	12	
24										1			1				1	100	
28	1				1					3	3		3			3	8	75	
32	5				1					1	3		1			3	10	40	
36	6		2							3	5		3			5	16	50	
40	2		1		1					1	4		1			4	9	56	
44	2		1		1						3					3	7	43	
48	2		2		2						2					2	8	25	
52	2		1														3		
56	4									2						2	6	33	
60	8		1		2						1					1	12	8	
64											1					1	1	100	
68	2																2		
Итого, шт.	47		10		8					10	26		10			26	101	36	
Итого, куб. м	31,6		13,2		9,2					8,3	26,3		8,3			26,3	88,6	34,6	
Итого, % от запаса по породе:	35,7		14,8		10,4					9,4	29,7		9,4			29,7	100,0	39,1	

Причины назначения в рубку деревьев по категориям состояния:

I	_____
II	_____
III	_____
IV	_____

Порода: Пихта

Среднезвешенная категория состояния: 3,12

Ступени толщины, см	Количество деревьев по категориям состояния, шт																Всего		
	1		2		3		4		5			5 (а, б, в)			5 (г, д, е)			шт./ куб.м	в том числе подлежит рубке,%
	Н	З	Н	З	Н	З	Н	З	Н	З	О	Н	З	О	Н	З	О		
1	2	3	4	5	6	7	8	9	10	11	12	13	14	15	16	17	18	19	
12																			
16																			
20	1										2					2	3	67	
24			1		1						1					1	3	33	
28			1		1						2					2	4	50	
32					1				1		1	1				1	3	67	
36			1														1		
40																			
44	1																1		
48																			
52																			
56																			
60																			
64																			
Итого, шт.	2		3		3				1		6	1				6	15	7	
Итого, куб. м	2,0		2,2		1,9				0,9		3,1	0,9				3,1	10,1	4,0	
Итого, % от запаса по породе:	19,4		21,6		19,3				8,5		31,2	8,5				31,2	100,0	39,7	

Причины назначения в рубку деревьев по категориям состояния:

I	_____
II	_____
III	_____
IV	_____

Порода: ЛипаСреднезвешенная категория состояния: 1.93

Ступени толщины, см	Количество деревьев по категориям состояния, шт																Всего		
	1		2		3		4		5			5 (а, б, в)			5 (г, д, е)			шт./ куб.м	в том числе подлежит рубке,%
	Н	З	Н	З	Н	З	Н	З	Н	З	О	Н	З	О	Н	З	О		
1	2	3	4	5	6	7	8	9	10	11	12	13	14	15	16	17	18	19	
12											-	-							
16											-	-							
20	9		5								-	-						14	
24	7		3								-	-						10	
28	3		2		2						-	-						7	
32	6		4		2						-	-						12	
36	3		3		1						-	-						7	
40	2		1		4						-	-						7	
44	2		1								-	-						3	
48	1										-	-						1	
52											-	-							
56											-	-							
60			1								-	-						1	
64											-	-					1	1	
Итого, шт.	33		20		9						1						1	63	1
Итого, куб. м	23,8		16,8		9,5						3,6						3,6	53,7	3,6
Итого, % от запаса по породе:	44,4		31,3		17,6						6,7						6,7	100,0	6,7

Причины назначения в рубку деревьев по категориям состояния:

I	_____
II	_____
III	_____
IV	_____

Порода: БерезаСреднезвешенная категория состояния: 2.55

Ступени толщины, см	Количество деревьев по категориям состояния, шт																Всего		
	1		2		3		4		5			5 (а, б, в)			5 (г, д, е)			шт./ куб.м	в том числе подлежит рубке,%
	Н	З	Н	З	Н	З	Н	З	Н	З	О	Н	З	О	Н	З	О		
1	2	3	4	5	6	7	8	9	10	11	12	13	14	15	16	17	18	19	
12																			
16																			
20																			
24																			
28	1						1				1						1	3	33
32											1						1	1	100
36			1		1													2	
40					1		1											2	
44	1				1													2	
48																			
52	1																	1	
56	1																	1	
60			1															1	
64																			
Итого, шт.	4		2		3		2				2						2	13	2
Итого, куб. м	5		1		4		2				1,3						1,3	12,9	1,3
Итого, % от запаса по породе:	36,3		7,9		30,9		14,6				10,3						10,3	100,0	10,3

Причины назначения в рубку деревьев по категориям состояния:

I	_____
II	_____
III	_____
IV	_____

По насаждению: **5Е1ПЗЛП1Б**Средневзвешенная категория состояния: **2.61**

Ступени толщины, см	Количество деревьев по категориям состояния, шт																	Всего	
	1		2		3		4		5			5 (а, б, в)			5 (г, д, е)			шт./ куб.м	в том числе подлежит рубке,%
	Н	З	Н	З	Н	З	Н	З	Н	З	О	Н	З	О	Н	З	О		
1	2	3	4	5	6	7	8	9	10	11	12	13	14	15	16	17	18	19	
12	0	0	0	0	0	0	0	0	0	0	0	0	0	0	0	0	0	0	
16	0	0	0	0	0	0	0	0	0	0	1	0	0	0	0	0	1	1	
20	23	0	7	0	0	0	0	0	0	1	3	0	1	0	0	0	3	34	
24	7	0	4	0	1	0	0	0	0	1	1	0	1	0	0	0	1	14	
28	5	0	3	0	4	0	1	0	0	3	6	0	3	0	0	0	6	22	
32	11	0	4	0	4	0	0	0	1	1	5	1	1	0	0	0	5	26	
36	9	0	7	0	2	0	0	0	0	3	5	0	3	0	0	0	5	26	
40	4	0	2	0	6	0	1	0	0	1	4	0	1	0	0	0	4	18	
44	6	0	2	0	2	0	0	0	0	3	0	0	0	0	0	0	3	13	
48	3	0	2	0	2	0	0	0	0	0	2	0	0	0	0	0	2	9	
52	3	0	1	0	0	0	0	0	0	0	0	0	0	0	0	0	0	4	
56	9	0	1	0	2	0	0	0	0	0	1	0	0	0	0	0	1	13	
60	0	0	2	0	0	0	0	0	0	0	1	0	0	0	0	0	1	3	
64	2	0	0	0	0	0	0	0	0	0	1	0	0	0	0	0	1	3	
Итого, шт.	82		35		23		2		1	10	33	1	10				33	186	
Итого, куб. м	62,1		33,2		24,6		1,9		0,9	8,3	34,3	0,9	8,3				34,3	165,3	
Итого, % от запаса по породе:	36,7		19,8		15,5		1,5		1,0	4,5	21,0	1,0	4,5				21,0	100,0	
																		26,5	

Условные обозначения:

Н - не заселено (не поражено, не повреждено), З - заселено отволковыми вредителями (поражено болезнями, поражено огнём), О - отработано вредителями

ВРЕМЕННАЯ ПРОБНАЯ ПЛОЩАДЬ № 1

1.1. Субъект Российской Федерации Кировская область
Лесничество (лесопарк) Омутнинское Участковое лесничество Залазинское
Квартал 244; Выдел 7; Площадь выдела, га 8,0; Номер л/п выдела -
Площадь лесопатологического выдела, га 8,00;

1.2. Метод перече́та:

Сплошной, ленты пере́чета, круговые площадки постоянного радиуса, реласкопические площадки (нужное подчеркнуть)
Количество лент / площадок 1 шт. Размеры площадок (длина x ширина/радиус) 350 x 20 м
Размер временной пробной площади: 0,70 га

1.3. Фактическая таксационная характеристика насаждения:

Состав: 5Е4ЛП1Пед.Б; Возраст, лет 130; Тип леса К; Полнота 0,6
Бонитет III; запас на га 240 кубм возобновление: не требуется

1.4. Номер очага вредных организмов _____

Тип очага: эпизодический, хронический (нужное подчеркнуть)

Фаза развития очага: начальная, нарастание численности, собственно вспышка, кризиса (нужное подчеркнуть)

1.5. Причина ослабления, повреждения насаждения и время: _____

Повреждение (заселено или отработано) короедом-типографом (343).

Состояние насаждения (устойчивость насаждения): с нарушенной устойчивостью

Средневзвешенная категория состояния насаждения: 2,64;

1.6. Назначаемые мероприятия

ВСП

Исполнитель работ по проведению лесопатологического обследования:

Главный специалист отдела защиты леса и ГЛПМ филиала ФБУ "Рослесозащита" - ЦЗЛ
Нижегородской области

Должность

Е.Г. Тараскин

ФИО

Подпись

Инженер-лесопатолог I категории отдела защиты леса и ГЛПМ филиала ФБУ "Рослесозащита" -
ЦЗЛ Нижегородской области

Должность

П.Л. Русских

ФИО

Подпись

Дата составления документа: 07.10.2022 года

Телефон: 8 (8332) 29-90-21

ВЕДОМОСТЬ ПЕРЕЧЁТА ДЕРЕВЬЕВ
(для сплошного, лентонного и перечёта на круговыми площадках постоянного радиуса)

Порода: Ель

Средневзвешенная категория состояния: 2,82

Ступени толщины, см	Количество деревьев по категориям состояния, шт																Всего		
	1		2		3		4		5			5 (а, б, в)			5 (г, д, е)			шт./ куб.м	в том числе подожиг рубке,%
	Н	З	Н	З	Н	З	Н	З	Н	З	О	Н	З	О	Н	З	О		
1	2	3	4	5	6	7	8	9	10	11	12	13	14	15	16	17	18	19	
12																			
16																			
20			2		2			1										9	
24	2				1													3	
28	3		1							1	3		1				3	8	
32	2		1		2			2			5						5	12	
36	2		2		2						2						2	8	
40	1		4		4					1	4		1				4	14	
44	4		1		1			1		2	3		2				3	12	
48			4		1						2						2	7	
52	3		2		1													6	
56			6		1													7	
60	2		1															3	
64	1		1							2								4	
Итого, шт.	24		25		15			4		6	19		6				19	93	
Итого, куб. м	24,4		26,1		17,5			3,8		5,7	24,2		5,7				24,2	101,7	
Итого, % от запаса по породе:	24,0		25,7		17,2			3,7		5,6	23,8		5,6				23,8	100,0	

Причины назначения в рубку деревьев по категориям состояния:

- I _____
 II _____
 III _____
 IV Заселено <3/4 окр. ств. под кроной

Порода: Липа

Средневзвешенная категория состояния: 1,75

Ступени толщины, см	Количество деревьев по категориям состояния, шт																Всего		
	1		2		3		4		5			5 (а, б, в)			5 (г, д, е)			шт./ куб.м	в том числе подожиг рубке,%
	Н	З	Н	З	Н	З	Н	З	Н	З	О	Н	З	О	Н	З	О		
1	2	3	4	5	6	7	8	9	10	11	12	13	14	15	16	17	18	19	
12																			
16	4		3															7	
20	10		9		5				1		1	1					1	26	
24	12		7		2													21	
28	4		4		2													10	
32	4		3		2													9	
36	5		3		2													10	
40			1		1													2	
44			1															1	
48	2																	2	
52																			
56			1															1	
60																			
64																			
Итого, шт.	41		32		14				1		1	1					1	89	
Итого, куб. м	24,0		20,2		8,8				0,3		0,3	0,3					0,3	53,6	
Итого, % от запаса по породе:	44,9		37,7		16,4				0,5		0,5	0,5					0,5	100,0	

Причины назначения в рубку деревьев по категориям состояния:

- I _____
 II _____
 III _____
 IV _____

Порода: ПихтаСредневзвешенная категория состояния: 4.50

Ступени толщины, см	Количество деревьев по категориям состояния, шт																Всего	
	1		2		3		4		5		5 (а, б, в)			5 (г, д, е)			шт./ куб.м	в том числе подлежит рубке,%
	Н	З	Н	З	Н	З	Н	З	Н	З	О	Н	З	О	Н	З		
1	2	3	4	5	6	7	8	9	10	11	12	13	14	15	16	17	18	19
12																		
16																		
20	1		2							1						1	4	25
24			2		1					2						2	5	40
28										1						1	1	100
32										3						3	3	100
36			1		1					1						1	3	33
40																		
44																		
48										1						1	1	100
52																		
56																		
60																		
64																		
Итого, шт.	1		5		2					9						9	17	9
Итого, куб. м	0,3		2,5		1,5					5,5						5,5	9,8	5,5
Итого, % от запаса по породе:	2,8		25,8		15,7					55,7						55,7	100,0	55,7

Причины назначения в рубку деревьев по категориям состояния:

I _____

II _____

III _____

IV _____

Порода: БерезаСредневзвешенная категория состояния: 1.56

Ступени толщины, см	Количество деревьев по категориям состояния, шт																Всего	
	1		2		3		4		5		5 (а, б, в)			5 (г, д, е)			шт./ куб.м	в том числе подлежит рубке,%
	Н	З	Н	З	Н	З	Н	З	Н	З	О	Н	З	О	Н	З		
1	2	3	4	5	6	7	8	9	10	11	12	13	14	15	16	17	18	19
12																		
16																		
20	1																1	
24	1																1	
28					1												1	
32																		
36			1														1	
40																		
44	1																1	
48																		
52																		
56																		
60																		
64																		
Итого, шт.	3		1		1												5	
Итого, куб. м	3		1		1												4,2	
Итого, % от запаса по породе:	58,9		26,3		14,8												100,0	

Причины назначения в рубку деревьев по категориям состояния:

I _____

II _____

III _____

IV _____

По насаждению: SE4ЛПШел.Б

Средневзвешенная категория состояния: 2,64

Ступени толщины, см	Количество деревьев по категориям состояния, шт																Всего		
	1		2		3		4		5			5 (а, б, в)			5 (г, д, е)			шт./ куб.м	в том числе подлежит рубке,%
	Н	З	Н	З	Н	З	Н	З	Н	З	О	Н	З	О	Н	З	О		
1	2	3	4	5	6	7	8	9	10	11		12	13	14	15	16	17	18	19
12	0	0	0	0	0	0	0	0	0	0	0	0	0	0	0	0	0		
16	4	0	3	0	0	0	0	0	0	0	0	0	0	0	0	0	0	7	
20	16	0	13	0	7	0	0	1	1	0	2	1	0	0	0	0	2	40	8
24	15	0	9	0	4	0	0	0	0	0	2	0	0	0	0	0	2	30	7
28	7	0	5	0	3	0	0	0	0	1	4	0	1	0	0	0	4	20	25
32	6	0	4	0	4	0	0	2	0	0	8	0	0	0	0	0	8	24	33
36	7	0	7	0	5	0	0	0	0	0	3	0	0	0	0	0	3	22	14
40	1	0	5	0	5	0	0	0	0	1	4	0	1	0	0	0	4	16	31
44	5	0	2	0	1	0	0	1	0	2	3	0	2	0	0	0	3	14	36
48	2	0	4	0	1	0	0	0	0	0	3	0	0	0	0	0	3	10	30
52	3	0	2	0	1	0	0	0	0	0	0	0	0	0	0	0	0	6	
56	0	0	7	0	1	0	0	0	0	0	0	0	0	0	0	0	0	8	
60	2	0	1	0	0	0	0	0	0	0	0	0	0	0	0	0	0	3	
64	1	0	1	0	0	0	0	0	0	2	0	0	2	0	0	0	0	4	50
Итого, шт.	69		63		32			4	1	6	29	1	6				29	204	
Итого, куб. м	51,2		49,9		28,4			3,8	0,3	5,7	30,0	0,3	5,7				30,0	169,3	
Итого, % от запаса по породе:	28,2		29,3		16,8			2,1	0,5	3,0	20,1	0,5	3,0				20,1	100,0	25,7

Условные обозначения:

Н - не заселено (не поражено, не повреждено), З - заселено стволовыми вредителями (поражено болезнями, поражено огнём), О - отработано вредителями

ВРЕМЕННАЯ ПРОБНАЯ ПЛОЩАДЬ № 1

1.1. Субъект Российской Федерации Кировская область

Лесничество (лесопарк) Омутнинское Участковое лесничество Залаянское

Квартал 245; Выдел 1; Площадь выдела, га 8,9; Номер л/п выдела 1

Площадь лесопатологического выдела, га 8,80;

1.2. Метод перече́та:

Сплошной, ленты перечёта, круговые площадки постоянного радиуса, реласкопические площадки (нужное подчеркнуть)

Количество лент / площадок 1 шт. Размеры площадок (длина x ширина/радиус) 500 x 20 м

Размер временной пробной площади: 1,00 га

1.3. Фактическая таксационная характеристика насаждения:

Состав: 5Е1ПЗЛП1Б; Возраст, лет 130; Тип леса ЛП; Полнота 0,6

Бошкет III; запас на га 230 кубм возобновление: не требуется

1.4. Номер очага вредных организмов _____

Тип очага: эпизодический, хронический (нужное подчеркнуть)

Фаза развития очага: начальная, нарастание численности, собственно вспышка, кризиса (нужное подчеркнуть)

1.5. Причина ослабления, повреждения насаждения и время: _____

Повреждение (заселено или отработано) короедом-типографом (343).

Состояние насаждения (устойчивость насаждения): с нарушенной устойчивостью

Среднезвешенная категория состояния насаждения: 2,60;

1.6. Назначаемые мероприятия

ВСП

Исполнитель работ по проведению лесопатологического обследования:

Главный специалист отдела защиты леса и ГЛПМ филиала ФБУ "Рослесозащита" - ЦЗЛ
Нижегородской области

Должность

Е.Г. Тараскин

ФИО

Подпись

Инженер-лесопатолог I категории отдела защиты леса и ГЛПМ филиала ФБУ "Рослесозащита" -
ЦЗЛ Нижегородской области

Должность

П.Л. Русских

ФИО

Подпись

Дата составления документа: 07.10.2022 года

Телефон: 8 (8332) 29-90-21

ВЕДОМОСТЬ ПЕРЕЧЁТА ДЕРЕВЬЕВ

(для сплошного, лентонного и пересчета на круговыми площадках постоянного радиуса)

Порода: Ель

Среднезвешенная категория состояния: 2,93

Ступени толщины, см	Количество деревьев по категориям состояния, шт																Всего		
	1		2		3		4		5			5 (а, б, в)			5 (г, д, е)			шт./ куб.м	в том числе подлежит рубке,%
	Н	З	Н	З	Н	З	Н	З	Н	З	О	Н	З	О	Н	З	О		
1	2	3	4	5	6	7	8	9	10	11	12	13	14	15	16	17	18	19	
12																			
16	6		2							1		1					9	11	
20	8		4							1	1	1				1	14	14	
24	3		2							2	3	2				3	10	50	
28	3		1		3					1	5	1				5	13	46	
32	5		2		1			2		2	5	2				5	17	41	
36	6				3					1	7	1				7	17	47	
40	2		2		3			2		2	3	2				3	14	36	
44	3		3		2						4					4	12	33	
48	4		2		2					1	1	1				1	10	20	
52	2		1								1					1	4	25	
56	2		2		1						1					1	6	17	
60			1								2					2	3	67	
64																			
Итого, шт.	44		22		15			4		11	33	11				33	129	48	
Итого, куб. м	39,8		20,0		18,6			4,6		9,8	33,4	9,8				33,4	126,2	47,8	
Итого, % от запаса по породе:	31,5		15,9		14,7			3,7		7,8	26,4	7,8				26,4	100,0	37,9	

Причины назначения в рубку деревьев по категориям состояния:

- I _____
- II _____
- III _____
- IV Заселено <3/4 окр. ств. под кроной

Порода: Пихта

Среднезвешенная категория состояния: 3,30

Ступени толщины, см	Количество деревьев по категориям состояния, шт																Всего		
	1		2		3		4		5			5 (а, б, в)			5 (г, д, е)			шт./ куб.м	в том числе подлежит рубке,%
	Н	З	Н	З	Н	З	Н	З	Н	З	О	Н	З	О	Н	З	О		
1	2	3	4	5	6	7	8	9	10	11	12	13	14	15	16	17	18	19	
12																			
16	1		1							1						1	3	33	
20			1		1					1						1	3	33	
24			1						1		1					2	2	50	
28	1									2						2	3	67	
32	1									2						2	3	67	
36	1		1		1				1	1	1					1	5	40	
40																			
44	1									1						1	2	50	
48																			
52			1														1		
56																			
60																			
64																			
Итого, шт.	5		5		2				2	8	2					8	22	10	
Итого, куб. м	4,4		2,0		1,4				1,5	6,3	1,5					6,3	15,6	7,8	
Итого, % от запаса по породе:	28,5		12,7		8,9				9,9	40,0	9,9					40,0	100,0	49,9	

Причины назначения в рубку деревьев по категориям состояния:

- I _____
- II _____
- III _____
- IV _____

Порода: ЛицаСредневзвешенная категория состояния: 1.85

Ступени толщины, см	Количество деревьев по категориям состояния, шт																Всего		
	1		2		3		4		5			5 (а, б, в)			5 (г, д, е)			шт./ куб.м	в том числе подлежит рубке,%
	Н	З	Н	З	Н	З	Н	З	Н	З	О	Н	З	О	Н	З	О		
1	2	3	4	5	6	7	8	9	10	11	12	13	14	15	16	17	18	19	
12																			
16	3		1															4	
20	6		6															12	
24	3		1		2													6	
28	5		3		1													9	
32	4		5		1					1						1	11	9	
36	4		4															8	
40	4		4		2													10	
44	1		1		2													4	
48			2							1							1	33	
52	1																	1	
56																			
60			1															1	
64	1		1															2	
Итого, шт.	32		29		8					2						2	71	2	
Итого, куб. м	24,9		27,8		7,6					2,6						2,6	62,9	2,6	
Итого, % от запаса по породе:	39,6		44,2		12,1					4,1						4,1	100,0	4,1	

Причины назначения в рубку деревьев по категориям состояния:

I _____

II _____

III _____

IV _____

Порода: БерезаСредневзвешенная категория состояния: 2.52

Ступени толщины, см	Количество деревьев по категориям состояния, шт																Всего		
	1		2		3		4		5			5 (а, б, в)			5 (г, д, е)			шт./ куб.м	в том числе подлежит рубке,%
	Н	З	Н	З	Н	З	Н	З	Н	З	О	Н	З	О	Н	З	О		
1	2	3	4	5	6	7	8	9	10	11	12	13	14	15	16	17	18	19	
12																			
16																			
20	1				1													2	
24	1																	1	
28	2				1													3	
32	1																	1	
36	2		1		1					1						1	5	20	
40			2		1													3	
44	2				1					1						1	4	25	
48																			
52			1							1						1	2	50	
56			2		1													3	
60			1		2													3	
64																			
Итого, шт.	9		7		8					3						3	27	3	
Итого, куб. м	8		6		5					5,2						5,2	24,0	5,1	
Итого, % от запаса по породе:	32,9		25,5		20,1					21,5						21,5	100,0	21,5	

Причины назначения в рубку деревьев по категориям состояния:

I _____

II _____

III _____

IV _____

По насаждению: **5Е1ПЗЛП1Б**Среднезвешенная категория состояния: **2.6**

Ступени толщины, см	Количество деревьев по категориям состояния, шт																	Всего	
	1		2		3		4		5			5 (а, б, в)			5 (г, д, е)			шт./ куб.м	в том числе подлежит рубке,%
	Н	З	Н	З	Н	З	Н	З	Н	З	О	Н	З	О	Н	З	О		
1	2	3	4	5	6	7	8	9	10	11		12	13	14	15	16	17	18	19
12	0	0	0	0	0	0	0	0	0	0	0	0	0	0	0	0	0	0	0
16	10	0	4	0	0	0	0	0	0	1	1	0	1	0	0	0	1	16	13
20	15	0	11	0	2	0	0	0	0	1	2	0	1	0	0	0	2	31	10
24	7	0	4	0	2	0	0	0	1	2	3	1	2	0	0	0	3	19	32
28	11	0	4	0	5	0	0	0	0	1	7	0	1	0	0	0	7	28	29
32	11	0	7	0	2	0	0	2	0	2	8	0	2	0	0	0	8	32	31
36	13	0	6	0	5	0	0	0	1	1	9	1	1	0	0	0	9	35	31
40	6	0	8	0	6	0	0	2	0	2	3	0	2	0	0	0	3	27	19
44	7	0	4	0	5	0	0	0	0	0	6	0	0	0	0	0	6	22	27
48	4	0	4	0	2	0	0	0	0	1	2	0	1	0	0	0	2	13	23
52	3	0	3	0	0	0	0	0	0	0	2	0	0	0	0	0	2	8	25
56	2	0	4	0	2	0	0	0	0	0	1	0	0	0	0	0	1	9	11
60	0	0	3	0	2	0	0	0	0	0	2	0	0	0	0	0	2	7	29
64	1	0	1	0	0	0	0	0	0	0	0	0	0	0	0	0	0	2	2
Итого, шт.	90		63		33			4	2	11	46	2	11				46	249	
Итого, куб. м	77,0		55,9		32,4			4,6	1,5	9,8	47,5	1,5	9,8				47,5	228,7	
Итого, % от запаса по породе:	33,8		25,0		13,9			1,8	1,0	3,9	20,6	1,0	3,9				20,6	100,0	27,3

Условные обозначения:

Н - не заселено (не поражено, не повреждено), З - заселено стволовыми вредителями (поражено болезнями, поражено огнём), О - отработано вредителями

ВРЕМЕННАЯ ПРОБНАЯ ПЛОЩАДЬ № 1

1.1. Субъект Российской Федерации Кировская область

Лесничество (лесопарк) Омутнинское Участковое лесничество Залатинское

Квартал 245; Выдел 7; Площадь выдела, га 28,9; Номер л/п выдела 1

Площадь лесопатологического выдела, га 3,70;

1.2. Метод перечёта:

Сплошной, ленты перечёта, круговые площадки постоянного радиуса, реласкопические площадки (нужное подчеркнуть)

Количество лент / площадок 1 шт. Размеры площадок (длина x ширина/радиус) 400 x 20 м

Размер временной пробной площади: 0,80 га

1.3. Фактическая таксационная характеристика насаждения:

Состав: 5ЕЗЛП1П1Б; Возраст, лет 130; Тип леса ЛП; Полнота 0,6

Бонитет III; запас на га 230 кубм возобновление: не требуется

1.4. Номер очага вредных организмов _____

Тип очага: эпизодический, хронический (нужное подчеркнуть)

Фаза развития очага: начальная, нарастание численности, собственно вспышка, кризиса (нужное подчеркнуть)

1.5. Причина ослабления, повреждения насаждения и время: _____

Повреждение (заселено или отработано) короедом-типографом (343).

Состояние насаждения (устойчивость насаждения): с нарушенной устойчивостью

Средневзвешенная категория состояния насаждения: 2,62;

1.6. Назначаемые мероприятия

ВСП

Исполнитель работ по проведению лесопатологического обследования:

Главный специалист отдела защиты леса и ГЛПМ филиала ФБУ "Рослесозащита" - ЦЗЛ
Нижегородской области

Должность

Е.Г. Тараскин
ФИО

Подпись

Инженер-лесопатолог I категории отдела защиты леса и ГЛПМ филиала ФБУ "Рослесозащита" -
ЦЗЛ Нижегородской области

Должность

П.Л. Русских
ФИО

Подпись

Дата составления документа: 07.10.2022 года

Телефон: 8 (8332) 29-90-21

ВЕДОМОСТЬ ПЕРЕЧЁТА ДЕРЕВЬЕВ
(для сплошного, лентонного и перечёта на круговыми площадках постоянного радиуса)

Порода: Ель

Средневзвешенная категория состояния: 2,28

Ступени толщины, см	Количество деревьев по категориям состояния, шт																	Всего	
	1		2		3		4		5			5 (а, б, в)			5 (г, д, е)			шт./ куб.м	в том числе подлежит рубке,%
	Н	З	Н	З	Н	З	Н	З	Н	З	О	Н	З	О	Н	З	О		
1	2	3	4	5	6	7	8	9	10	11	12	13	14	15	16	17	18	19	
12																			
16	6									2							2	8	25
20	3		2															5	
24	3		1							2	1		2				1	7	43
28	2		1							3	3		3				3	9	67
32	4		3					1		6							6	14	50
36	3		1							4	5		4				5	13	60
40	5		1		1					4							4	11	36
44	4		2		2					1	1						1	9	11
48	1		2		1					1	1		1				1	6	33
52			1		1						1						1	3	33
56	1		1															2	
60	2		1															3	
64	1																	1	
Итого, шт.	35		16		5			1		10	24		10				24	91	35
Итого, куб. м	27,8		17,5		10,0			0,9		9,4	25,9		9,4				25,9	91,5	36,2
Итого, % от запаса по породе:	30,4		19,1		10,9			0,9		10,3	28,4		10,3				28,4	100,0	40,7

Причины назначения в рубку деревьев по категориям состояния:

- I _____
- II _____
- III _____
- IV Заселено <3/4 окр. ств. под кроной

Порода: Лица

Средневзвешенная категория состояния: 1,63

Ступени толщины, см	Количество деревьев по категориям состояния, шт																	Всего	
	1		2		3		4		5			5 (а, б, в)			5 (г, д, е)			шт./ куб.м	в том числе подлежит рубке,%
	Н	З	Н	З	Н	З	Н	З	Н	З	О	Н	З	О	Н	З	О		
1	2	3	4	5	6	7	8	9	10	11	12	13	14	15	16	17	18	19	
12																			
16	1		1															2	
20	7		4															11	
24	4		2		1		1											8	
28	3		5		1		1											10	
32	2		3		1		1											7	
36	3		2															5	
40	4		6		1													11	
44	3		1															4	
48	1		1															2	
52	1		2															3	
56	0		0																
60	2		1															3	
64																			
Итого, шт.	31		28		4		3											66	
Итого, куб. м	28,9		26,9		3,0		1,7											60,5	
Итого, % от запаса по породе:	47,8		44,5		4,9		2,8											100,0	

Причины назначения в рубку деревьев по категориям состояния:

- I _____
- II _____
- III _____
- IV _____

Порода: ПихтаСредневзвешенная категория состояния: 4,13

Ступени толщины, см	Количество деревьев по категориям состояния, шт																Всего		
	1		2		3		4		5			5 (а, б, в)			5 (г, д, е)			шт./ куб.м	в том числе подлежит рубке,%
	Н	З	Н	З	Н	З	Н	З	Н	З	О	Н	З	О	Н	З	О		
1	2	3	4	5	6	7	8	9	10	11	12	13	14	15	16	17	18	19	
12										3						3	5	60	
16	1		1							1						1	1	100	
20										1						1	3	33	
24	1				1					1						1	2	50	
28			1							1							2		
32	1				1											3	3	100	
36										2						2	2	100	
40										1						1	1	100	
44										1						1	2	50	
48					1				1	1	1					1	2	100	
52									1										
56																			
60																			
64																			
Итого, шт.	3		2		3				1	14	1					14	23	15	
Итого, куб. м	1,4		0,8		3,1				0,4	10,5	0,4					10,5	16,2	10,9	
Итого, % от запаса по породе:	8,6		4,7		19,0				19,3	48,4	19,3					48,4	100,0	67,7	

Причины назначения в рубку деревьев по категориям состояния:

- I _____
 II _____
 III _____
 IV _____

Порода: БерезаСредневзвешенная категория состояния: 2,24

Ступени толщины, см	Количество деревьев по категориям состояния, шт																Всего		
	1		2		3		4		5			5 (а, б, в)			5 (г, д, е)			шт./ куб.м	в том числе подлежит рубке,%
	Н	З	Н	З	Н	З	Н	З	Н	З	О	Н	З	О	Н	З	О		
1	2	3	4	5	6	7	8	9	10	11	12	13	14	15	16	17	18	19	
12																			
16																		2	
20	2																	1	
24			1															1	
28							1											1	
32										1							1	4	
36	2																	5	
40	2				3													1	
44	1																		
48																			
52																			
56																			
60																			
64																	1	14	
Итого, шт.	7		1		3		2			1							1,0	13,7	
Итого, куб. м	6,8		0,4		3,9		1,6			1,0							7,4	100,0	
Итого, % от запаса по породе:	49,7		2,8		28,6		11,5			7,4							7,4	100,0	

Причины назначения в рубку деревьев по категориям состояния:

- I _____
 II _____
 III _____
 IV _____

По насаждению: **5ЕЗЛПШБ**Средневзвешенная категория состояния: **2,62**

Ступени толщины, см	Количество деревьев по категориям состояния, шт.																Всего			
	1		2		3		4		5			5 (а, б, в)			5 (г, д, е)			шт./ куб.м	в том числе подлежит рубке,%	
	Н	З	Н	З	Н	З	Н	З	Н	З	О	Н	З	О	Н	З	О			
1	2	3	4	5	6	7	8	9	10	11		12	13	14	15	16	17	18	19	
12	0	0	0	0	0	0	0	0	0	0	0	0	0	0	0	0	0	0	0	
16	8	0	2	0	0	0	0	0	0	0	0	5	0	0	0	0	0	5	15	33
20	12	0	6	0	0	0	0	0	0	0	0	1	0	0	0	0	0	1	19	5
24	8	0	4	0	2	0	1	0	0	2	2	0	2	0	0	0	0	2	19	21
28	5	0	7	0	1	0	2	0	0	3	4	0	3	0	0	0	0	4	22	32
32	7	0	6	0	2	0	1	1	0	0	6	0	0	0	0	0	0	6	23	26
36	8	0	3	0	0	0	1	0	0	4	9	0	4	0	0	0	0	9	25	52
40	11	0	7	0	5	0	0	0	0	0	6	0	0	0	0	0	0	6	29	21
44	8	0	3	0	2	0	0	0	0	0	2	0	0	0	0	0	0	2	15	13
48	2	0	3	0	2	0	0	0	0	1	2	0	1	0	0	0	0	2	10	30
52	1	0	3	0	1	0	0	0	1	0	2	1	0	0	0	0	0	2	8	38
56	1	0	1	0	0	0	0	0	0	0	0	0	0	0	0	0	0	0	2	8
60	4	0	2	0	0	0	0	0	0	0	0	0	0	0	0	0	0	0	6	6
64	1	0	0	0	0	0	0	0	0	0	0	0	0	0	0	0	0	0	1	1
Итого, шт.	76		47		15		5	1	1	10	39	1	10				39	194		
Итого, куб. м	64,9		45,6		20,0		3,3	0,9	0,4	9,4	37,4	0,4	9,4				37,4	181,9		
Итого, % от запаса по породе:	35,4		23,6		11,7		2,1	0,4	1,0	4,2	21,6	1,0	4,2				21,6	100,0	27,2	

Условные обозначения:

Н - не заселено (не поражено, не повреждено), З - заселено стволовыми вредителями (поражено болезнями, поражено огнём), О - отработано вредителями

ВРЕМЕННАЯ ПРОБНАЯ ПЛОЩАДЬ № 1

1.1. Субъект Российской Федерации Кировская область

Лесничество (лесопарк) Омутнинское

Участковое лесничество Зеленинское

Квартал 245; Выдел 9; Площадь выдела, га 39,3; Номер л/п выдела 1

Площадь лесопатологического выдела, га 39,00;

1.2. Метод перечёта:

Сплошной, ленты перечёта, круговые площадки постоянного радиуса, реласкопические площадки (нужное подчеркнуть)

Количество лент / площадок 1 шт. Размеры площадок (длина x ширина/радиус) 800 x 20 м

Размер временной пробной площади: 1,60 га

1.3. Фактическая таксационная характеристика насаждения:

Состав: 5Е2ЛП1П2Б; Возраст, лет 130; Тип леса ЛП; Полнота 0,6

Бонитет III; запас на га 235 кубм; возобновление: не требуется

1.4. Номер очага вредных организмов _____

Тип очага: эпизодический, хронический (нужное подчеркнуть)

Фаза развития очага: начальная, нарастание численности, собственно вспышка, кризиса (нужное подчеркнуть)

1.5. Причина ослабления, повреждения насаждения и время: _____

Повреждение (заселено или обработано) короедом-типографом (343).

Состояние насаждения (устойчивость насаждения): с нарушенной устойчивостью

Средневзвешенная категория состояния насаждения: 2,55;

1.6. Назначаемые мероприятия

ВСП

Исполнитель работ по проведению лесопатологического обследования:

Главный специалист отдела защиты леса и ГЛПМ филиала ФБУ "Рослесозащита" - ЦЗЛ
Нижегородской области

Должность

Е.Г. Тараскин

ФИО

Подпись

Инженер-лесопатолог I категории отдела защиты леса и ГЛПМ филиала ФБУ "Рослесозащита" -
ЦЗЛ Нижегородской области

Должность

П.Л. Русских

ФИО

Подпись

Дата составления документа: 07.10.2022 года

Телефон: 8 (8332) 29-90-21

ВЕДОМОСТЬ ПЕРЕЧЁТА ДЕРЕВЬЕВ

(для сплошного, лентонного и перечёта на круговыми площадках постоянного радиуса)

Порода: Ель

Средневзвешенная категория состояния: 2,92

Ступени толщины, см	Количество деревьев по категориям состояния, шт																	Всего	
	1		2		3		4		5			5 (а, б, в)			5 (г, д, е)			шт./ куб.м	в том числе подлежит рубке,%
	Н	З	Н	З	Н	З	Н	З	Н	З	О	Н	З	О	Н	З	О		
1	2	3	4	5	6	7	8	9	10	11	12	13	14	15	16	17	18	19	
12										0	0								
16	5									0	1						1	6	
20	12		3							0	2						2	17	
24	5	1			2					1	3		1				3	12	
28	4		3					1		3	4		3				4	15	
32	7		1		1					3	8		3				8	20	
36	6		3		1					5	4		5				4	19	
40	7		5		3					1	8		1				8	24	
44	8		7		2					2	6		2				6	25	
48	5		4							3	2		3				2	14	
52	4		1		2					2	3		2				3	12	
56	1		1		2					0	1						1	5	
60	1		1							0	0							2	
64	1		1		2					0	1						1	5	
Итого, шт.	66		31		15				1	20	43		20				43	176	
Итого, куб. м	67,8		38,9		16,1				0,6	27,6	50,8		27,6				50,8	201,8	
Итого, % от запаса по породе:	33,6		19,3		8,0				0,3	13,7	25,1		13,7				25,1	100,0	

Причины назначения в рубку деревьев по категориям состояния:

- I _____
- II _____
- III _____
- IV Заселено <3/4 окр. ств. под кроной

Порода: Лиственница

Средневзвешенная категория состояния: 1,68

Ступени толщины, см	Количество деревьев по категориям состояния, шт																	Всего	
	1		2		3		4		5			5 (а, б, в)			5 (г, д, е)			шт./ куб.м	в том числе подлежит рубке,%
	Н	З	Н	З	Н	З	Н	З	Н	З	О	Н	З	О	Н	З	О		
1	2	3	4	5	6	7	8	9	10	11	12	13	14	15	16	17	18	19	
12																			
16	2																	2	
20	13		5		3													21	
24	14		6		3													23	
28	4		1									1					1	6	
32	10		4		2							2					2	18	
36	7		3															10	
40	4		4		1													9	
44	3		1									1					1	5	
48	1		1															2	
52			1															1	
56			1															1	
60	1		2															3	
64																			
Итого, шт.	59		29		9							4					4	101	
Итого, куб. м	44,2		31,8		5,2							4,0					4,0	85,2	
Итого, % от запаса по породе:	51,9		37,3		6,1							4,7					4,7	100,0	

Причины назначения в рубку деревьев по категориям состояния:

- I _____
- II _____
- III _____
- IV _____

Порода: ПихтаСредневзвешенная категория состояния: 3.04

Ступени толщины, см	Количество деревьев по категориям состояния, шт																Всего		
	1		2		3		4		5			5 (а, б, в)			5 (г, д, е)			шт./ куб.м	в том числе подлежит рубке,%
	Н	З	Н	З	Н	З	Н	З	Н	З	О	Н	З	О	Н	З	О		
1	2	3	4	5	6	7	8	9	10	11	12	13	14	15	16	17	18	19	
12																	4		
16	4																2	6	
20	3		1								2						2	8	
24	3		3								2						3	5	
28	1		1								3						3	9	
32			2								5						5	7	
36	3		2		1						3						1	2	
40			1								1						1	3	
44			1		1						1						1	3	
48	1																	1	
52																			
56																			
60																			
64																			
Итого, шт.	15		11		2						17						17	45	
Итого, куб. м	7,4		7,8		2,4						11,8						11,8	29,4	
Итого, % от запаса по породе:	25,1		26,5		8,0						40,4						40,4	100,0	

Причины назначения в рубку деревьев по категориям состояния:

I	_____
II	_____
III	_____
IV	_____

Порода: БерезаСредневзвешенная категория состояния: 2.19

Ступени толщины, см	Количество деревьев по категориям состояния, шт																Всего		
	1		2		3		4		5			5 (а, б, в)			5 (г, д, е)			шт./ куб.м	в том числе подлежит рубке,%
	Н	З	Н	З	Н	З	Н	З	Н	З	О	Н	З	О	Н	З	О		
1	2	3	4	5	6	7	8	9	10	11	12	13	14	15	16	17	18	19	
12																			
16	1																1		
20																			
24											2						2	100	
28	7		1		1												9		
32	7		2								2						2	11	
36			1		2						1						1	4	
40	4		3		3						1						1	11	
44			2		1												3		
48	1		3		2						1						1	7	
52	1		1															2	
56					1													1	
60			2															2	
64																			
Итого, шт.	21		15		10						7						7	53	
Итого, куб. м	19,2		18,9		12,3						6,7						6,7	57,1	
Итого, % от запаса по породе:	33,6		33,2		21,5						11,7						11,7	100,0	

Причины назначения в рубку деревьев по категориям состояния:

I	_____
II	_____
III	_____
IV	_____

По насаждению: **5Е2.ЛП1П2Б**Средневзвешенная категория состояния: **2,55**

Ступени толщины, см	Количество деревьев по категориям состояния, шт																Всего		
	1		2		3		4		5			5 (а, б, в)			5 (г, д, е)			шт./ куб.м	в том числе подлежит рубке,%
	Н	З	Н	З	Н	З	Н	З	Н	З	О	Н	З	О	Н	З	О		
1	2	3	4	5	6	7	8	9	10	11		12	13	14	15	16	17	18	19
12	0	0	0	0	0	0	0	0	0	0	0	0	0	0	0	0	0	13	8
16	12	0	0	0	0	0	0	0	0	0	1	0	0	0	0	0	0	1	44
20	28	0	9	0	3	0	0	0	0	0	4	0	0	0	0	0	4	44	9
24	22	0	10	0	5	0	0	0	0	1	7	0	1	0	0	0	7	45	18
28	16	0	6	0	1	0	0	1	0	3	8	0	3	0	0	0	8	35	31
32	24	0	9	0	3	0	0	0	0	3	17	0	3	0	0	0	17	56	36
36	16	0	9	0	4	0	0	0	0	5	8	0	5	0	0	0	8	42	31
40	15	0	13	0	7	0	0	0	0	1	10	0	1	0	0	0	10	46	24
44	11	0	11	0	4	0	0	0	0	2	8	0	2	0	0	0	8	36	28
48	8	0	8	0	2	0	0	0	0	3	3	0	3	0	0	0	3	24	25
52	5	0	3	0	2	0	0	0	0	2	3	0	2	0	0	0	3	15	33
56	1	0	2	0	3	0	0	0	0	0	1	0	0	0	0	0	1	7	14
60	2	0	5	0	0	0	0	0	0	0	0	0	0	0	0	0	0	7	7
64	1	0	1	0	2	0	0	0	0	0	1	0	0	0	0	0	1	5	20
Итого, шт.	161		86		36			1		20	71		20				71	375	
Итого, куб. м	138,6		97,4		36,0			0,6		27,6	73,3		27,6				73,3	373,5	
Итого, % от запаса по породе:	36,4		26,4		10,3			0,2		6,8	19,9		6,8				19,9	100,0	26,9

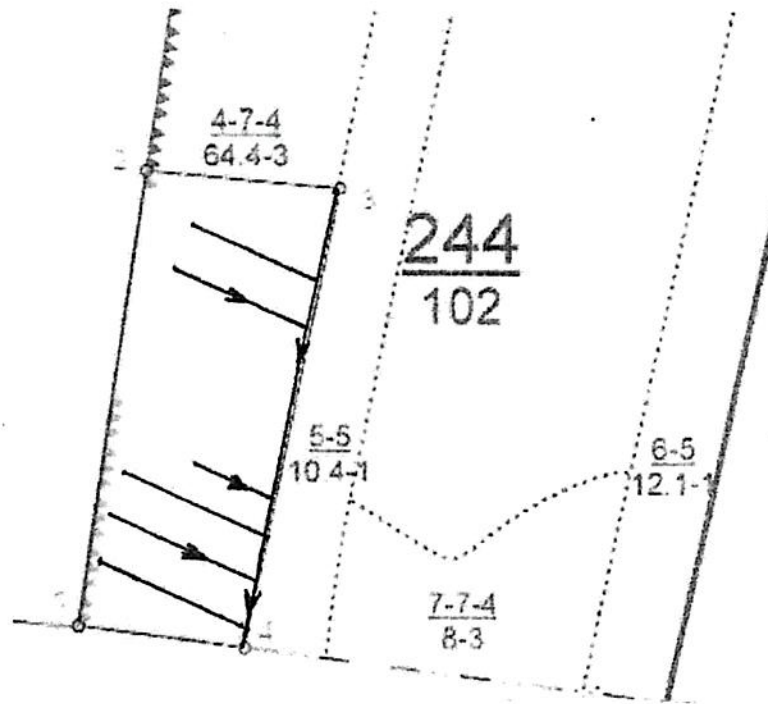
Условные обозначения:

Н - не заселено (не поражено, не повреждено), З - заселено стволовыми вредителями (поражено болезнями, поражено огнём), О - отработано вредителями

Абрис участка

в квартале 244 выдел 4 л/п 1 площадь 16,0, га общая площадь участка – 16,0 га, Залазнинского участкового лесничества Омутнинского лесничества Министерства лесного хозяйства Кировской области

Масштаб 1:10000



Условные обозначения:

граница участка

№ квартала	№ выдела	№ лесопатологического выдела	Размеры ленты (круговой площадки) перечёта					Координаты начала, конца и поворотных точек лент перечёта /центров круговых площадок перечёта	
			№ ленты (площадки)	длина, м	ширина, м	радиус, м	площадь, га		
244	4	1	1	350	20		0,7	58.43106°	52.39220°
								58.43421°	52.39325°

Пространственное размещение лесопатологических выделов

(включается в Акт при выделении лесопатологических выделов, для указания пространственного расположения повреждённых и погибших насаждений)

Номера точек	Координаты		Длина, м	Номера точек	Координаты		Длина, м
	Широта	Долгота			Широта	Долгота	
1-2	58.43091°	52.39008°	637	3-4	58.43637°	52.39621°	648
2-3	58.43658°	52.39160°	270	4-1	58.43067°	52.39400°	232

Исполнитель работ по проведению лесопатологического обследования:

Фамилия, имя

и отчество (при наличии)

Тараскин Евгений Григорьевич

Подпись

Фамилия, имя

и отчество (при наличии)

Русских Павел Лаврентьевич

Подпись

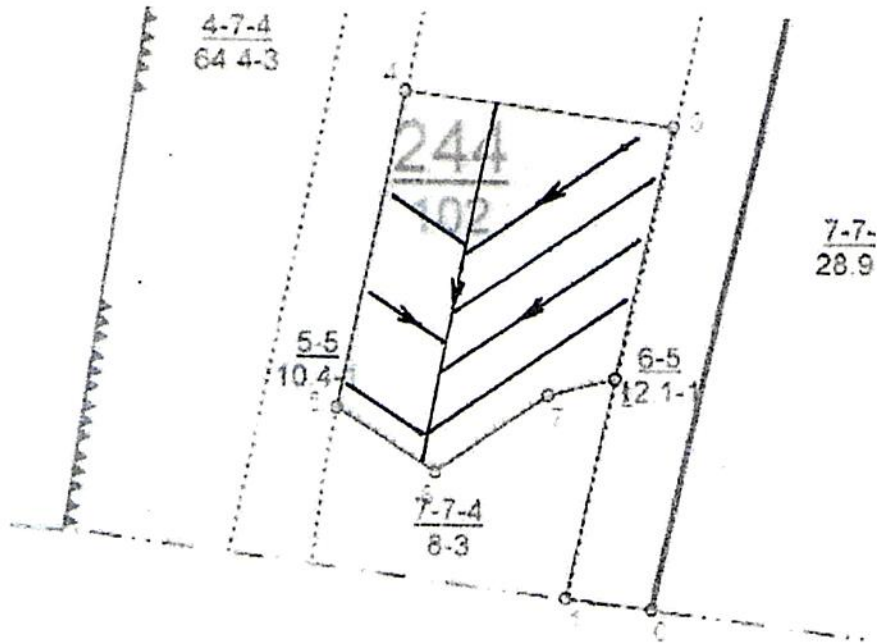
Дата составления документа: 07.10.2022 г.

Телефон 8 (8332) 29-90-21

Абрис участка

в квартале 244 выдел 4 л/п 2 площадь 16,9 га общая площадь участка – 16,9 га, Залазнинского участкового лесничества Омутнинского лесничества Министерства лесного хозяйства Кировской области

Масштаб 1:10000



Условные обозначения:

граница участка

№ квартала	№ выдела	№ лесопатологического выдела	Размеры ленты (круговой площадки) перечёта					Координаты начала, конца и поворотных точек лент перечёта /центров круговых площадок перечёта	
			№ ленты (площадки)	длина, м	ширина, м	радиус, м	площадь, га		
244	4	2	2	350	20		0,7	Широта	Долгота
								58.43285°	52.40348°
								58.43232°	52.39754°

Пространственное размещение лесопатологических выделов

(включается в Акт при выделении лесопатологических выделов, для указания пространственного расположения повреждённых и погибших насаждений)

Номера точек	Координаты		Длина, м	Номера точек	Координаты		Длина, м
	Широта	Долгота			Широта	Долгота	
0-1	58.42979°	52.40411°	120	4-5	58.43622°	52.39801°	449
1-2	58.42992°	52.40206°	310	5-6	58.43226°	52.39648°	165
2-3	58.43265°	52.40317°	359	6-7	58.43148°	52.39888°	190
3-4	58.43580°	52.40445°	378	7-2	58.43243°	52.40158°	95

Исполнитель работ по проведению лесопатологического обследования:

Фамилия, имя

и отчество (при наличии)

Тараскин Евгений Григорьевич

Подпись

Фамилия, имя

и отчество (при наличии)

Русских Павел Лаврентьевич

Подпись

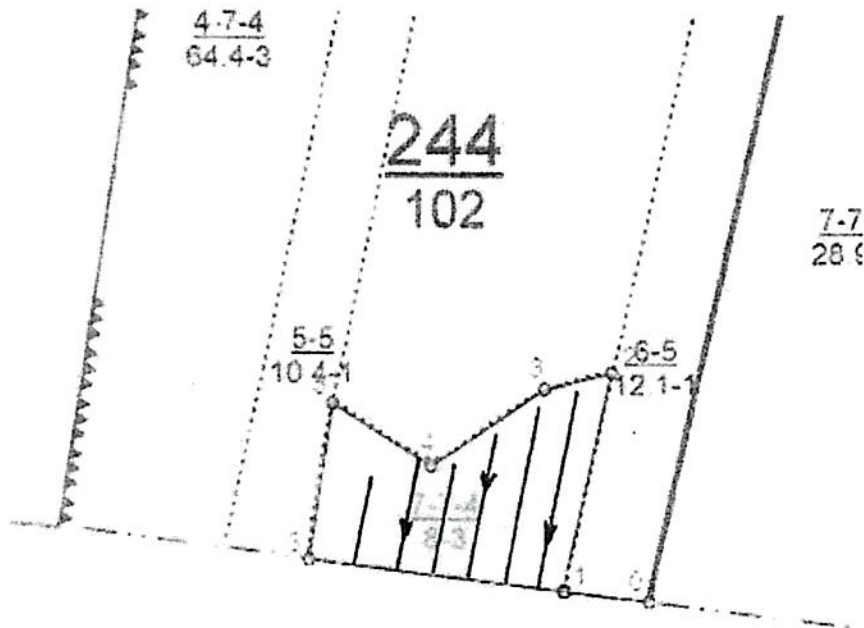
Дата составления документа: 07.10.2022 г.

Телефон 8 (8332) 29-90-21

Абрис участка

в квартале 244 выдел 7 площадь 8,0 га, общая площадь участка – 8,0 га, Залазнинского
участкового лесничества Омутнинского лесничества Министерства лесного хозяйства Кировской
области

Масштаб 1:10000



Условные обозначения:

граница участка

№ квартала	№ выдела	№ лесопатологического выдела	Размеры ленты (круговой площадки) перечёта					Координаты начала, конца и поворотных точек лент перечёта / центров круговых площадок перечёта	
			№ ленты (площадки)	длина, м	ширина, м	радиус, м	площадь, га		
244	7	1	1	350	20		0,7	Широта	Долгота
								58.43051°	52.39641°
								58.43107°	52.40230°

Пространственное размещение лесопатологических выделов

(включается в Акт при выделении лесопатологических выделов, для указания пространственного расположения повреждённых и погибших насаждений)

Номера точек	Координаты		Длина, м	Номера точек	Координаты		Длина, м
	Широта	Долгота			Широта	Долгота	
0-1	58.42979°	52.40411°	120	4-5	58.43149°	52.39889°	165
1-2	58.42992°	52.40206°	310	5-6	58.43227°	52.39648°	220
2-3	58.43265°	52.40317°	95	6-1	58.43032°	52.39596°	362
3-4	58.43244°	52.40159°	190				

Исполнитель работ по проведению лесопатологического обследования:

Фамилия, имя

и отчество (при наличии)

Тараскин Евгений Григорьевич

Подпись

Фамилия, имя

и отчество (при наличии)

Русских Павел Лаврентьевич

Подпись

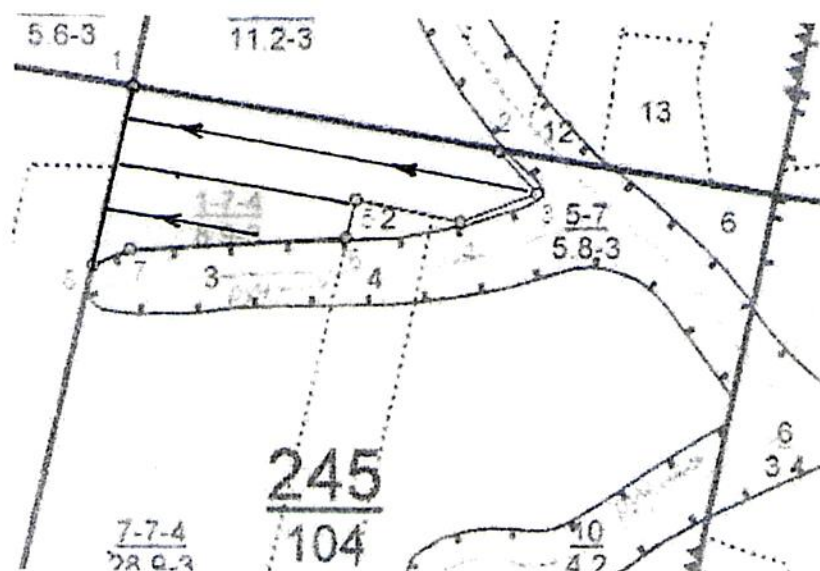
Дата составления документа: 07.10.2022 г.

Телефон 8 (8332) 29-90-21

Абрис участка

в квартале 245 выдел 1 л/п 1 площадь 8,8 га, общая площадь участка – 8,8 га, Залазнинского участкового лесничества Омутнинского лесничества Министерства лесного хозяйства Кировской области

Масштаб 1:10000



Условные обозначения:

граница участка

№ квартала	№ выдела	№ лесопатологического выдела	Размеры ленты (круговой площадки) перечёта					Координаты начала, конца и поворотных точек лент перечёта / центров круговых площадок перечёта	
			№ ленты (площадки)	длина, м	ширина, м	радиус, м	площадь, га	Широта	Долгота
245	1	1	1	500	20		1,0	Широта	Долгота
								58.43907°	52.40863°
								58.43865°	52.41716°

Пространственное размещение лесопатологических выделов

(включается в Акт при выделении лесопатологических выделов, для указания пространственного расположения повреждённых и погибших насаждений)

Номера точек	Координаты		Длина, м	Номера точек	Координаты		Длина, м
	Широта	Долгота			Широта	Долгота	
1-2	58.44010°	52.40877°	520	5-6	58.43871°	52.41413°	55
2-3	58.43933°	52.41757°	80	6-7	58.43823°	52.41390°	302
3-4	58.43880°	52.41849°	115	7-8	58.43806°	52.40873°	55
4-5	58.43843°	52.41665°	150	8-1	58.43787°	52.40786°	254

Исполнитель работ по проведению лесопатологического обследования:

Фамилия, имя

и отчество (при наличии)

Тараскин Евгений Григорьевич

Подпись

Фамилия, имя

и отчество (при наличии)

Русских Павел Лаврентьевич

Подпись

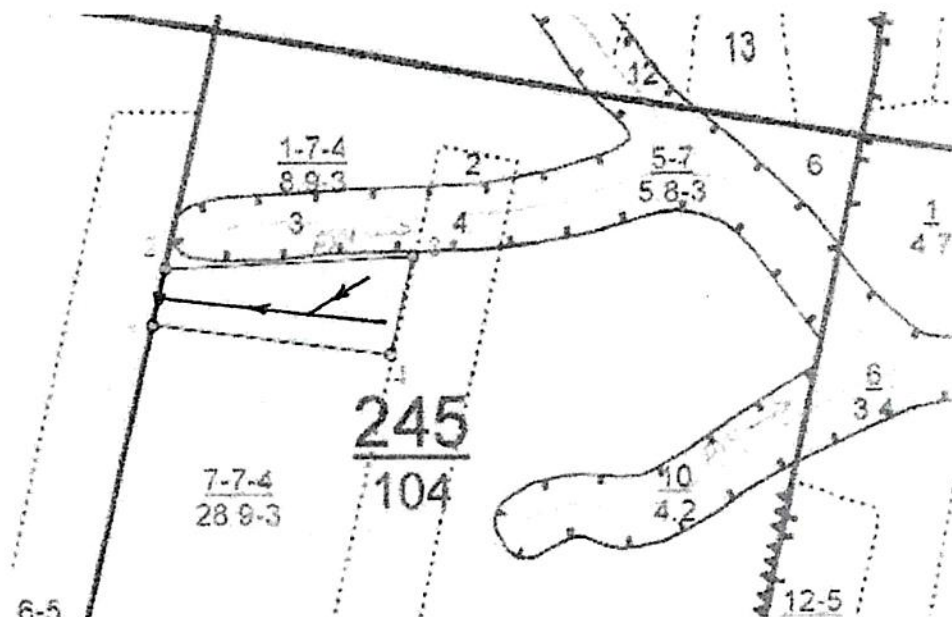
Дата составления документа: 07.10.2022 г.

Телефон 8 (8332) 29-90-21

Абрис участка

в квартале 245 выдел 7 л/п 1 площадь 3,7 га, общая площадь участка – 3,7 га, Залазнинского участкового лесничества Омутнинского лесничества Министерства лесного хозяйства Кировской области

Масштаб 1:10000



Условные обозначения:

граница участка

№ квартала	№ выдела	№ лесопатологического выдела	Размеры ленты (круговой площадки) перечёта					Координаты начала, конца и поворотных точек лент перечёта /центров круговых площадок перечёта	
			№ ленты (площадки)	длина, м	ширина, м	радиус, м	площадь, га	Широта	Долгота
245	7	1	1	400	20		0,8	58.43666°	52.41156°
								58.43622°	52.40870°
								58.43597°	52.41241°

Пространственное размещение лесопатологических выделов

(включается в Акт при выделении лесопатологических выделов, для указания пространственного расположения повреждённых и погибших насаждений)

Номера точек	Координаты		Длина, м	Номера точек	Координаты		Длина, м
	Широта	Долгота			Широта	Долгота	
0-1	58.42979°	52.40411°	760	3-4	58.43735°	52.41302°	142
1-2	58.43647°	52.40682°	82	4-1	58.43611°	52.41250°	333
2-3	58.43719°	52.40711°	345				

Исполнитель работ по проведению лесопатологического обследования:

Фамилия, имя
и отчество (при наличии)

Тараскин Евгений Григорьевич

Подпись

Фамилия, имя
и отчество (при наличии)

Русских Павел Лаврентьевич

Подпись

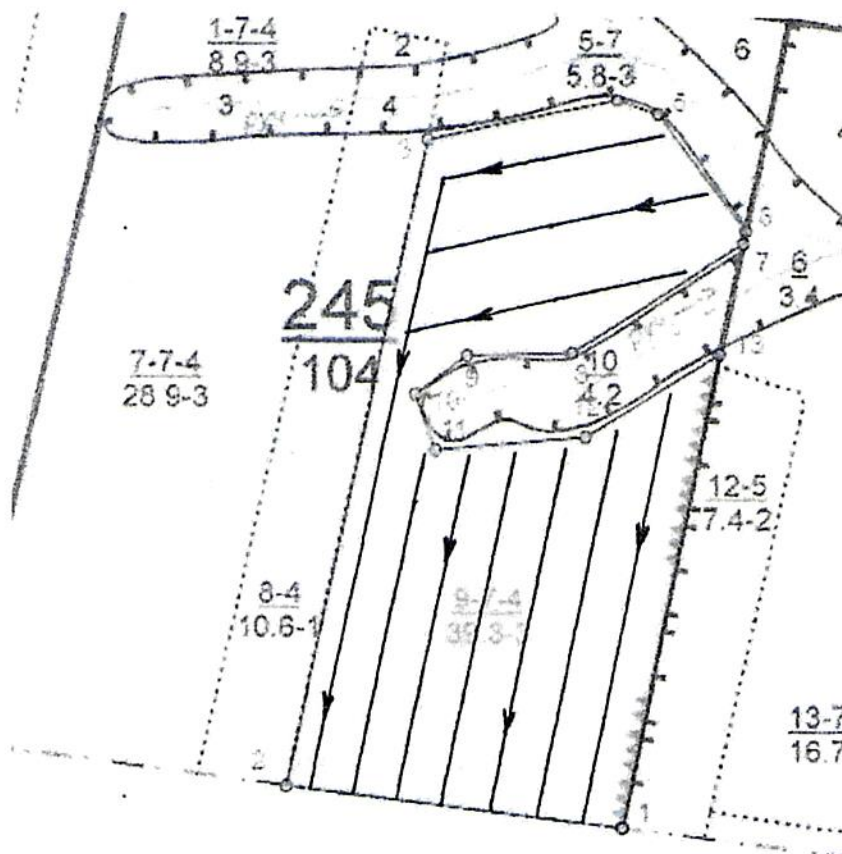
Дата составления документа: 07.10.2022 г.

Телефон 8 (8332) 29-90-21

Абрис участка

в квартале 245 выдел 9 л/п 1 площадь 39,0 га, общая площадь участка – 39,0 га, Залазнинского участкового лесничества Омутнинского лесничества Министерства лесного хозяйства Кировской области

Масштаб 1:10000



Условные обозначения:

граница участка

№ квартала	№ выдела	№ лесопатологического выдела	Размеры ленты (круговой площадки) перечёта					Координаты начала, конца и поворотных точек лент перечёта / центров круговых площадок перечёта	
			№ ленты (площадки)	длина, м	ширина, м	радиус, м	площадь, га	Широта	Долгота
245	9	1	1	800	20		1,6	58.43504°	52.41785°
								58.43452°	52.41456°
								58.43193°	52.41357°
								58.43053°	52.41726°

Пространственное размещение лесопатологических выделов

(включается в Акт при выделении лесопатологических выделов, для указания пространственного расположения повреждённых и погибших насаждений)

Номера точек	Координаты		Длина, м	Номера точек	Координаты		Длина, м
	Широта	Долгота			Широта	Долгота	
1-2	58.42846°	52.41961°	475	8-9	58.43439°	52.41831°	147
2-3	58.42898°	52.41152°	918	9-10	58.43435°	52.41579°	90
3-4	58.43705°	52.41479°	270	10-11	58.43387°	52.41456°	82

Фототаблица

к акту лесопатологического обследования

В Омутнинском лесничестве, Залазнинского участковом лесничестве
в квартале 244, выдел 4, л/п 1.





В Омутнинском лесничестве, Залазнинского участковом лесничестве
в квартале 244, выдел 4, л/п 2.





В Омутнинском лесничестве, Залазнинского участковом лесничестве
в квартале 244, выдел 7.



В Омутнинском лесничестве, Залазнинского участковом лесничестве
в квартале 245, выдел 1, л/п 1.





В Омутнинском лесничестве, Залазнинского участковом лесничестве
в квартале 245, выдел 7, л/п 1.





В Омутнинском лесничестве, Залазнинского участковом лесничестве
в квартале 245, выдел 9, л/п 1.





Исполнитель работ по проведению лесопатологического обследования:

Фамилия, имя, отчество
(при наличии)

Тараскин Евгений Григорьевич

Подпись

Фамилия, имя, отчество
(при наличии)

Русских Павел Лаврентьевич

Подпись

№ выдела	Площадь	Состав, подорож, почва, рельеф, особенности выдела. Отыскан порослевым промах. Наименование категории земель. Хар. лесных культур.	Яр	Вид	Элемент	Возраст	Высота	Диаметр	Класс	Группа	Бонитет	Тип леса	Полнота	Запас сырья			Класс	Запас на выдел, км				Хозяйственные мероприятия	
														на I	на выдел	общий		в т.ч. по составу пород	то-вар-ства	сухо-стоя (ста-ного)	родин-нич. дер		Закламенность
1	2	3	4	5	6	7	8	9	10	11	12	13	14	15	16	17	18	19	20	21	22	23	24
1	0.3	5Б3ИВД2Е+ЛП	1	16	5Б	40	18	16	4	3	2	К	0.7	110	33	16	2						
					3ИВД		13	14				С3			10	3							
					2Е		14	14							7	1							
2	1.5	7Е1П2Б	1	22	7Е	130	22	24	7	7	3	К	0.6	220	330	231	2	15			15		Длит.пост.руб (15%)
					1П		23	24				С3			33	2							
					2Б		100	23	28						66	3							
		подрост: 7Е3П; (15); 2 м; 1.5 тыс.шт/га																					
4	64.4	4Е1П2ЛП2Б	1	22	4Е	130	23	24	7	7	3	ЛП	0.6	220	14168	5667	2	644			1288		Длит.пост.руб (15%)
					1П		23	24				С2			1417	2							
					2ЛП		90	22	36						2834	4							
					2ЛП		50	17	18						2834	3							
					1Б		90	23	28						1417	3							
		подрост: 6Б4П; (15); 2 м; 0.5 тыс.шт/га																					
5	10.4	6Б1ОС1ИВД2Е+ЛП	1	19	6Б	45	21	16	5	4	1	К	0.7	150	1560	936	2						
					1ОС		21	20				С3			156	2							
					1ИВД		14	14							156	3							
					2Е		15	16							312	1							
		подрост: 9Е1П; (15); 2.5 м; 1 тыс.шт/га																					
6	12.1	5Б2ЛП1ОС1ИВД2Е	1	18	5Б	45	20	16	5	4	1	К	0.7	140	1694	847	2						
					2ЛП		17	16				С3			339	2							
					1ОС		20	18							169	2							
					1ИВД		13	12							169	3							
					1Е		13	14							169	1							
		подрост: 6Б4П; (15); 2 м; 0.5 тыс.шт/га																					
7	8	3Е2Е1П2Б2ЛП4ОС	1	22	3Е	130	23	26	7	7	3	К	0.6	220	1760	528	2	80			80		Длит.пост.руб (15%)
					2Е		70	20	20			С3			352	1							
					1П		20	20							176	1							
					2Б		22	24							352	3							
					2ЛП		21	20							352	3							
					ОС																		

подрост: 6Б4П; (10); 1.5 м; 0.5 тыс.шт/га

9 0.1 Просека квартальная

Земли линейного прогжания; ширина - 0.5 м, протяженность - 2.1 км, заросшая



Разрубка

№ выдела	Площадь га	Состав: Подрост, подрост, подрост, почва, рельеф, особенности выдела. Отметка о порослевом тронке. Наименование категорий: незащ. земля. Хар. лесных культур.	Ярота	Высота	Элемент леса	Возраст	Высота мет	Диаметр	Класс	Группа	Боковой	Тип леса	Плотность	Запас сырья, кмб			Класс	Запас на выдел, кмб				Хозяйственные мероприятия	
														на I	на выдел	в т.ч. по составу породам		сучья (старого)	едина	неч. дер	Заславленность		общая
1	2	3	4	5	6	7	8	9	10	11	12	13	14	15	16	17	18	19	20	21	22	23	24
1	8.9	5Е1П2Е2ЛП	1	22	5Е	130	22	24	7	7	3	К	0.6	220	1958	979	2	89	178				Длит. пост. руб (15%)
		подрост: 7Е2П; (15); 2 м; 1 тыс. шт/га Особенности: полнота неравномерная																					
2	0.4	8Б2Е	1	18	8Б	40	19	16	4	3	1	К	0.7	140	56	45	2						
		подрост: 7Е2П; (15); 2 м; 1 тыс. шт/га Особенности: полнота неравномерная																					
6	1.6	5Е1П3Б1ЛП	1	23	5Е	130	23	26	7	7	3	К	0.6	230	368	184	2	32	32				Длит. пост. руб (15%)
		подрост: 7Е2П; (15); 2 м; 1.5 тыс. шт/га Особенности: полнота неравномерная																					
7	28.9	4Е1П3Л2Б	1	22	4Е	130	23	24	7	7	3	ЛП	0.6	220	6358	2543	2	289	578				Длит. пост. руб (15%) РПР-21г-251г 658 кмб
		подрост: 7П3Е; (15); 2 м; 0.5 тыс. шт/га Особенности: полнота неравномерная																					
8	10.6	5Б2ИВ1ОС1ЛП1Е	1	17	5Б	40	19	16	4	3	1	К	0.7	130	1378	689	2						
		подрост: 7П3Е; (15); 2 м; 0.5 тыс. шт/га Особенности: полнота неравномерная																					
9	39.3	2Е2Е1П3Л2Б	1	22	2Е	130	24	32	7	7	3	ЛП	0.6	220	8646	1729	2	393	786				Длит. пост. руб (15%)
		подрост: 5Е2П; (15); 2 м; 1 тыс. шт/га Особенности: полнота неравномерная																					
12	0.1	Просека кварталных																					



Разрубка
КОПИЯ ВЕРНА

Земли линейного протяжения, ширина - 0.5 м, протяженность - 2.1 км, заросших

0

