

Утверждаю:
И.о. министра лесного хозяйства
Кировской области
А.В.Ложкин
« 22 » апрель 2022 г.

Акт лесопатологического обследования № 2

лесных насаждений Уржумского лесничества (лесопарка)
министерства лесного хозяйства Кировской области
(субъект Российской Федерации)

Способ лесопатологического обследования: 1. Визуальный
2. Инструментальный

Место проведения

Участковое лесничество	Урочище (дача)	Квартал	Выдел	Площадь выдела, га	Лесопатологический выдел	Площадь лесопатологического выдела
Лебяжское		96	1	3,7	1	0,8
Лебяжское		96			2	0,4
Лебяжское		96	2	21,5	1	3,9
Лебяжское		97	16	2,2	-	2,2
Лебяжское		101	5	7,7	1	5,4
Лебяжское		101	7	2,4	1	0,8
Лебяжское		101	9	13,5	1	1,4
Лебяжское		101			2	2,1
Лебяжское		101			3	2,9
Лебяжское		101	17	1,4	1	0,2
Лебяжское		102	4	1,1	-	1,1
Лебяжское		102	5	1,8	1	0,7

Лесопатологическое обследование проведено на общей площади 21,9 га

Кадастровый номер участка: 43:15:000000:179
для участков, предоставленных в постоянное (бессрочное) пользование, аренду)

Документ о праве пользования:
договор аренды 31-24 от 28.10.2008 года; участок предоставлен в аренду ООО «Богородское», для заготовки древесины
(тип документа о праве пользования, дата, номер, вид разрешенного использования лесов)

2. Инструментальное (детальное) обследование лесных насаждений

2.1. Лесничество Уржумское Участковое лесничество Лебяжское

Урочище (дача) _____ - Квартал 96 Выдел 1 Лесопатологический выдел 1

Наличие ограничений или особенностей участка, влияющих на назначение СОМ:

в связи с наличием ветровальных и буреломных деревьев в обследованном насаждении существует угроза возникновения лесных пожаров

(отметка о наличии ООПТ, ОЗУ, водоохранной зоны, радиоактивного загрязнения лесов, угрозы возникновения очагов вредных организмов или пожарной опасности в лесах).

2.2. Фактическая таксационная характеристика лесного насаждения соответствует (не соответствует) таксационному описанию (нужное подчеркнуть). Причины несоответствия:

воздействия сильных ветров прошлого года, повлекшие наклон более 10°, изгиб или вывал деревьев, фактическая полнота от 0 до 0,2, что не соответствует указанному в таксационном описании.

Ведомость насаждений с выявленными несоответствиями таксационным описаниям приведена в приложении 1 к Акту.

2.3. Состояние насаждений:

	с нарушенной устойчивостью (средневзвешенная категория состояния $\geq 1,51 \leq 4,50$)	v
	с утраченной устойчивостью (средневзвешенная категория состояния $\geq 4,51$)	-
	устойчивое (средневзвешенная категория состояния $\leq 1,50$)	-

2.4. Причины ослабления, повреждения, средневзвешенная категория состояния насаждения: насаждение повреждено в результате воздействия сильных ветров 2020 года, повлекшие наклон более 10°, изгиб или вывал деревьев прошлых лет; средневзвешенная категория состояния насаждения составляет 4,2, что характеризует данное насаждение как «усыхающее»

2.4.1. Заселено (отработано) стволовыми вредителями:

Вид вредителя	Порода	Встречаемость заселенных деревьев, % от запаса породы	Встречаемость отработанных деревьев, % от запаса породы	Степень заселения лесного насаждения (слабая, средняя, сильная)
1	2	3	4	5
Берёзовый заболонник (536)	Б	15	-	слабая

2.4.2. Повреждено огнем:

Вид пожара	Порода	Состояние корневых лап		Состояние корневой шейки		Высушивание луба		Обугленность древесины более 1/3 высоты ствола	
		процент поврежденных огнём корней	процент деревьев с данным повреждением	Обугленность древесины корневой шейки по окружности (1/4; 2/4; 3/4; более 3/4)	процент деревьев с данным повреждением	по окружности (1/4; 2/4; 3/4; более 3/4)	% деревьев с данным повреждением	По окружности ствола (менее 1/2; более 1/2)	Процент деревьев с данными повреждениями
1	2	3	4	5	6	7	8	9	10

2.4.3. Поражено болезнями:

Болезнь/возбудитель	Порода	Встречаемость, % от запаса насаждения	Степень поражения лесного насаждения (слабая, средняя, сильная)
1	2	3	4
-	-	-	-

2.5. Выборке подлежит 70,0 % деревьев (указывается общий % запаса деревьев, подлежащий рубке, от общего запаса насаждения), в том числе:

без признаков ослабления	_____	(причины ослабления)	_____
ослабленных	_____	(причины ослабления)	_____
сильно ослабленных	_____	(причины ослабления)	_____
усыхающих	_____	(причины ослабления)	_____
свежего сухостоя	_____		
свежего ветровала	_____		
свежего бурелома	_____		
старого сухостоя	_____		
старого ветровала	_____		40
старого бурелома	_____		30

2.6. Полнота лесного насаждения после уборки деревьев, подлежащих рубке, составит 0,21
Критическая полнота для данной категории лесных насаждений и преобладающей породы составляет 0,3

ЗАКЛЮЧЕНИЕ к инструментальному обследованию участка.

С целью предотвращения негативных процессов, снижения ущерба от их воздействия, назначено:

Участковое лесничество	Урочище (дача)	Квартал	Выдел	Площадь выдела, га	Лесопатологический выдел	Площадь лесопатологического выдела, га	Вид мероприятия	Площадь мероприятия, га	Породы	Доля выбираемой древесины по запасу, %	Рекомендуемый срок проведения мероприятия
1	2	3	4	5	6	7	8	9	10	11	12
Лебяжское	-	96	1	3,7	1	0,8	ССР	0,8	Б, ОС, Е, П	100	2022-2023 год

Абрис участка прилагается (приложение 3 к Акту).

В соответствии с п. 47 "Порядка проведения лесопатологических обследований и формы акта лесопатологического обследования" (приказ Минприроды России №910 от 09.11.2020 г.), в лесных насаждениях с наличием погибших деревьев, составляющих более 50% от запаса насаждения, поврежденного в результате воздействия сильных ветров, назначение СОМ проводится визуально, а недостающая информация переносится из таксационных описаний.»

В соответствии с п. 54 "Правил осуществления мероприятий по предупреждению распространения вредных организмов" (приказ Минприроды России №912 от 09.11.2020 г.), рекомендуется назначение санитарно-оздоровительных мероприятий в виде сплошной санитарной рубки с общим выбираемым запасом 152 куб. м.

Дата проведения ЛПО 21.03.2022 года

Дата составления документа 18.04.2022 года

Исполнитель работ по проведению лесопатологического обследования:

Фамилия, имя, отчество
(при наличии)

Тараскин Евгений Григорьевич

Организация

ФБУ «Рослесозащита» – «ЦЗЛ Нижегородской области»

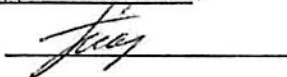
Должность

Главный специалист

Подпись

Телефон

29-90-21



2. Инструментальное (детальное) обследование лесных насаждений

2.1. Лесничество Уржумское Участковое лесничество Лебяжское

Урочище (дача) _____ - _____ Квартал 96 Выдел 1 Лесопатологический выдел 2

Наличие ограничений или особенностей участка, влияющих на назначение СОМ:

в связи с наличием ветровальных и буреломных деревьев в обследованном насаждении существует угроза возникновения лесных пожаров

(отметка о наличии ООПТ, ОЗУ, водоохранной зоны, радиоактивного загрязнения лесов, угрозы возникновения очагов вредных организмов или пожарной опасности в лесах).

2.2. Фактическая таксационная характеристика лесного насаждения соответствует (не соответствует) таксационному описанию (нужное подчеркнуть). Причины несоответствия:

воздействия сильных ветров прошлого года, повлекшие наклон более 10°, изгиб или вывал деревьев, фактическая полнота от 0 до 0,2, что не соответствует указанному в таксационном описании.

Ведомость насаждений с выявленными несоответствиями таксационным описаниям приведена в приложении 1 к Акту.

2.3. Состояние насаждений:

с нарушенной устойчивостью (средневзвешенная категория состояния $\geq 1,51 \leq 4,50$)

V

с утраченной устойчивостью (средневзвешенная категория состояния $\geq 4,51$)

-

устойчивое (средневзвешенная категория состояния $\leq 1,50$)

-

2.4. Причины ослабления, повреждения, средневзвешенная категория состояния насаждения:

насаждение повреждено в результате воздействия сильных ветров 2020 года, повлекшие наклон более 10°, изгиб или вывал деревьев прошлых лет; средневзвешенная категория состояния насаждения составляет 4,2, что характеризует данное насаждение как «усыхающее»

2.4.1. Заселено (отработано) стволовыми вредителями:

Вид вредителя	Порода	Встречаемость заселенных деревьев, % от запаса породы	Встречаемость отработанных деревьев, % от запаса породы	Степень заселения лесного насаждения (слабая, средняя, сильная)
1	2	3	4	5
Берёзовый заболонник (536)	Б	15	-	слабая

2.4.2. Повреждено огнем:

Вид пожара	Порода	Состояние корневых лап		Состояние корневой шейки		Высушивание луба		Обугленность древесины более 1/3 высоты ствола	
		процент поврежденных огнём корней	процент деревьев с данным повреждением	Обугленность древесины корневой шейки по окружности (1/4; 2/4; 3/4; более 3/4)	процент деревьев с данным повреждением	по окружности (1/4; 2/4; 3/4; более 3/4)	% деревьев с данным повреждением	По окружности ствола (менее 1/2; более 1/2)	Процент деревьев с данными повреждениями
1	2	3	4	5	6	7	8	9	10

2.4.3. Поражено болезнями:

Болезнь/возбудитель	Порода	Встречаемость, % от запаса насаждения	Степень поражения лесного насаждения (слабая, средняя, сильная)
1	2	3	4
-	-	-	-

2.5. Выборке подлежит 70,0 % деревьев (указывается общий % запаса деревьев, подлежащий рубке, от общего запаса насаждения), в том числе:

без признаков ослабления	_____	(причины ослабления)	_____
ослабленных	_____	(причины ослабления)	_____
сильно ослабленных	_____	(причины ослабления)	_____
усыхающих	_____	(причины ослабления)	_____
свежего сухостоя	_____		
свежего ветровала	_____		
свежего бурелома	_____		
старого сухостоя	_____		
старого ветровала	_____		
старого бурелома	_____		
	<u>40</u>		
	<u>30</u>		

2.6. Полнота лесного насаждения после уборки деревьев, подлежащих рубке, составит 0,21
Критическая полнота для данной категории лесных насаждений и преобладающей породы составляет 0,3

ЗАКЛЮЧЕНИЕ к инструментальному обследованию участка.

С целью предотвращения негативных процессов, снижения ущерба от их воздействия, назначено:

Участковое лесничество	Урочище (дача)	Квартал	Выдел	Площадь выдела, га	Лесопатологический выдел	Площадь лесопатологического выдела, га	Вид мероприятия	Площадь мероприятия, га	Породы	Доля выбрасываемой древесины по запасу, %	Рекомендуемый срок проведения мероприятия
1	2	3	4	5	6	7	8	9	10	11	12
Лебяжское	-	96	1	3,7	2	0,4	ССР	0,4	Б, ОС, Е, П	100	2022-2023 год

Абрис участка прилагается (приложение 3 к Акту).

В соответствии с п. 47 "Порядка проведения лесопатологических обследований и формы акта лесопатологического обследования" (приказ Минприроды России №910 от 09.11.2020 г.), В лесных насаждениях с наличием погибших деревьев, составляющих более 50% от запаса насаждения, поврежденного в результате воздействия сильных ветров, назначение СОМ проводится визуально, а недостающая информация переносится из таксационных описаний.»

В соответствии с п. 54 "Правил осуществления мероприятий по предупреждению распространения вредных организмов" (приказ Минприроды России №912 от 09.11.2020 г.), рекомендуется назначение санитарно-оздоровительных мероприятий в виде сплошной санитарной рубки с общим выбрасываемым запасом 76 куб. м.

Дата проведения ЛПО 21.03.2022 года

Дата составления документа 18.04.2022 года

Исполнитель работ по проведению лесопатологического обследования:

Фамилия, имя, отчество
(при наличии)

Тараскин Евгений Григорьевич

Организация

ФБУ «Рослесозащита» – «ЦЗЛ Нижегородской области»

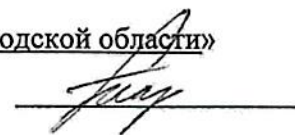
Должность

Главный специалист

Подпись

Телефон

29-90-21



2. Инструментальное (детальное) обследование лесных насаждений

2.1. Лесничество Уржумское Участковое лесничество Лебяжское

Урочище (дача) _____ - Квартал 96 Выдел 2 Лесопатологический выдел 1

Наличие ограничений или особенностей участка, влияющих на назначение СОМ:

в связи с наличием ветровальных и буреломных деревьев в обследованном насаждении существует угроза возникновения лесных пожаров

(отметка о наличии ООПТ, ОЗУ, водоохранной зоны, радиоактивного загрязнения лесов, угрозы возникновения очагов вредных организмов или пожарной опасности в лесах).

2.2. Фактическая таксационная характеристика лесного насаждения соответствует (не соответствует) таксационному описанию (нужное подчеркнуть). Причины несоответствия:

воздействия сильных ветров прошлого года, повлекшие наклон более 10°, изгиб или вывал деревьев, фактическая полнота от 0 до 0,2, что не соответствует указанному в таксационном описании.

Ведомость насаждений с выявленными несоответствиями таксационным описаниям приведена в приложении 1 к Акту.

2.3. Состояние насаждений:

с нарушенной устойчивостью (средневзвешенная категория состояния $\geq 1,51 \leq 4,50$)	V
с утраченной устойчивостью (средневзвешенная категория состояния $\geq 4,51$)	-
устойчивое (средневзвешенная категория состояния $\leq 1,50$)	-

2.4. Причины ослабления, повреждения, средневзвешенная категория состояния насаждения: насаждение повреждено в результате воздействия сильных ветров 2020 года, повлекшие наклон более 10°, изгиб или вывал деревьев прошлых лет; средневзвешенная категория состояния насаждения составляет 4,2, что характеризует данное насаждение как «усыхающее»

2.4.1. Заселено (отработано) стволовыми вредителями:

Вид вредителя	Порода	Встречаемость заселенных деревьев, % от запаса породы	Встречаемость отработанных деревьев, % от запаса породы	Степень заселения лесного насаждения (слабая, средняя, сильная)
1	2	3	4	5
Короед-типограф (43)	Е	15	-	слабая

2.4.2. Повреждено огнем:

Вид пожара	Порода	Состояние корневых лап		Состояние корневой шейки		Высушивание луба		Обугленность древесины более 1/3 высоты ствола	
		процент поврежденных огнём корней	процент деревьев с данным повреждением	Обугленность древесины корневой шейки по окружности (1/4; 2/4; 3/4; более 3/4)	процент деревьев с данным повреждением	по окружности (1/4; 2/4; 3/4; более 3/4)	% деревьев с данным повреждением	По окружности ствола (менее 1/2; более 1/2)	Процент деревьев с данными повреждениями
1	2	3	4	5	6	7	8	9	10

2.4.3. Поражено болезнями:

Болезнь/возбудитель	Порода	Встречаемость, % от запаса насаждения	Степень поражения лесного насаждения (слабая, средняя, сильная)
1	2	3	4
-	-	-	-

2.5. Выборке подлежит 70,0 % деревьев (указывается общий % запаса деревьев, подлежащий рубке, от общего запаса насаждения), в том числе:

без признаков ослабления	_____	(причины ослабления)	_____
ослабленных	_____	(причины ослабления)	_____
сильно ослабленных	_____	(причины ослабления)	_____
усыхающих	_____	(причины ослабления)	_____
свежего сухостоя	_____		
свежего ветровала	_____		
свежего бурелома	_____		
старого сухостоя	_____		
старого ветровала	<u>40</u>		
старого бурелома	<u>30</u>		

2.6. Полнота лесного насаждения после уборки деревьев, подлежащих рубке, составит 0,18
Критическая полнота для данной категории лесных насаждений и преобладающей породы составляет 0,5

ЗАКЛЮЧЕНИЕ к инструментальному обследованию участка.

С целью предотвращения негативных процессов, снижения ущерба от их воздействия, назначено:

Участковое лесничество	Урочище (дача)	Квартал	Выдел	Площадь выдела, га	Лесопатологический выдел	Площадь лесопатологического выдела, га	Вид мероприятия	Площадь мероприятия, га	Породы	Доля выбираемой древесины по запасу, %	Рекомендуемый срок проведения мероприятия
1	2	3	4	5	6	7	8	9	10	11	12
Лебяжское	-	96	2	21,5	1	3,9	ССР	3,9	Е,П,Б,ОС, С	100	2022-2023 год

Абрис участка прилагается (приложение 3 к Акту).

В соответствии с п. 47 "Порядка проведения лесопатологических обследований и формы акта лесопатологического обследования" (приказ Минприроды России №910 от 09.11.2020 г.), В лесных насаждениях с наличием погибших деревьев, составляющих более 50% от запаса насаждения, поврежденного в результате воздействия сильных ветров, назначение СОМ проводится визуально, а недостающая информация переносится из таксационных описаний.»

В соответствии с п. 54 "Правил осуществления мероприятий по предупреждению распространения вредных организмов" (приказ Минприроды России №912 от 09.11.2020 г.), рекомендуется назначение санитарно-оздоровительных мероприятий в виде сплошной санитарной рубки с общим выбираемым запасом 819 куб. м.

Дата проведения ЛПО 21.03.2022 года

Дата составления документа 18.04.2022 года

Исполнитель работ по проведению лесопатологического обследования:

Фамилия, имя, отчество
(при наличии)

Тараскин Евгений Григорьевич

Организация

ФБУ «Рослесозащита» – «ЦЗЛ Нижегородской области»

Должность

Главный специалист

Подпись

Телефон

29-90-21



2. Инструментальное (детальное) обследование лесных насаждений

2.1. Лесничество Уржумское Участковое лесничество Лебяжское

Урочище (дача) _____ - Квартал 97 Выдел 16 Лесопатологический выдел -

Наличие ограничений или особенностей участка, влияющих на назначение СОМ:

в связи с наличием ветровальных и буреломных деревьев в обследованном насаждении существует угроза возникновения лесных пожаров

(отметка о наличии ООПТ, ОЗУ, водоохранной зоны, радиоактивного загрязнения лесов, угрозы возникновения очагов вредных организмов или пожарной опасности в лесах).

2.2. Фактическая таксационная характеристика лесного насаждения соответствует (не соответствует) таксационному описанию (нужное подчеркнуть). Причины несоответствия:

воздействия сильных ветров прошлого года, повлекшие наклон более 10°, изгиб или вывал деревьев, фактическая полнота от 0 до 0,2, что не соответствует указанному в таксационном описании.

Ведомость насаждений с выявленными несоответствиями таксационным описаниям приведена в приложении 1 к Акту.

2.3. Состояние насаждений:

с нарушенной устойчивостью (средневзвешенная категория состояния $\geq 1,51 \leq 4,50$)

V

с утраченной устойчивостью (средневзвешенная категория состояния $\geq 4,51$)

-

устойчивое (средневзвешенная категория состояния $\leq 1,50$)

-

2.4. Причины ослабления, повреждения, средневзвешенная категория состояния насаждения:

насаждение повреждено в результате воздействия сильных ветров 2020 года, повлекшие наклон более 10°, изгиб или вывал деревьев прошлых лет; средневзвешенная категория состояния насаждения составляет 4,2, что характеризует данное насаждение как «усыхающее»

2.4.1. Заселено (отработано) стволовыми вредителями:

Вид вредителя	Порода	Встречаемость заселенных деревьев, % от запаса породы	Встречаемость отработанных деревьев, % от запаса породы	Степень заселения лесного насаждения (слабая, средняя, сильная)
1	2	3	4	5
Большой сосновый лубоед (38)	С	15	-	слабая

2.4.2. Повреждено огнем:

Вид пожара	Порода	Состояние корневых лап		Состояние корневой шейки		Высушивание луба		Обугленность древесины более 1/3 высоты ствола	
		процент поврежденных огнем корней	процент деревьев с данным повреждением	Обугленность древесины корневой шейки по окружности (1/4; 2/4; 3/4; более 3/4)	процент деревьев с данным повреждением	по окружности (1/4; 2/4; 3/4; более 3/4)	% деревьев с данным повреждением	По окружности ствола (менее 1/2; более 1/2)	Процент деревьев с данными повреждениями
1	2	3	4	5	6	7	8	9	10

2.4.3. Поражено болезнями:

Болезнь/возбудитель	Порода	Встречаемость, % от запаса насаждения	Степень поражения лесного насаждения (слабая, средняя, сильная)
1	2	3	4
-	-	-	-

2.5. Выборке подлежит 70,0 % деревьев (указывается общий % запаса деревьев, подлежащий рубке, от общего запаса насаждения), в том числе:

без признаков ослабления	_____	(причины ослабления)	_____
ослабленных	_____	(причины ослабления)	_____
сильно ослабленных	_____	(причины ослабления)	_____
усыхающих	_____	(причины ослабления)	_____
свежего сухостоя	_____		
свежего ветровала	_____		
свежего бурелома	_____		
старого сухостоя	_____		
старого ветровала	<u>40</u>		
старого бурелома	<u>30</u>		

2.6. Полнота лесного насаждения после уборки деревьев, подлежащих рубке, составит 0,21
Критическая полнота для данной категории лесных насаждений и преобладающей породы составляет 0,3

ЗАКЛЮЧЕНИЕ к инструментальному обследованию участка.

С целью предотвращения негативных процессов, снижения ущерба от их воздействия, назначено:

Участковое лесничество	Урочище (дача)	Квартал	Выдел	Площадь выдела, га	Лесопатологический выдел	Площадь лесопатологического выдела, га	Вид мероприятия	Площадь мероприятия, га	Породы	Доля выбираемой древесины по запасу, %	Рекомендуемый срок проведения мероприятия
1	2	3	4	5	6	7	8	9	10	11	12
Лебяжское	-	97	16	2,2	-	2,2	ССР	2,2	С,Б,ОС,Е	100	2022-2023 год

Абрис участка прилагается (приложение 3 к Акту).

В соответствии с п. 47 "Порядка проведения лесопатологических обследований и формы акта лесопатологического обследования" (приказ Минприроды России №910 от 09.11.2020 г.), в лесных насаждениях с наличием погибших деревьев, составляющих более 50% от запаса насаждения, поврежденного в результате воздействия сильных ветров, назначение СОМ проводится визуально, а недостающая информация переносится из таксационных описаний.»

В соответствии с п. 54 "Правил осуществления мероприятий по предупреждению распространения вредных организмов" (приказ Минприроды России №912 от 09.11.2020 г.), рекомендуется назначение санитарно-оздоровительных мероприятий в виде сплошной санитарной рубки с общим выбираемым запасом 440 куб. м.

Дата проведения ЛПО 21.03.2022 года

Дата составления документа 18.04.2022 года

Исполнитель работ по проведению лесопатологического обследования:

Фамилия, имя, отчество
(при наличии)

Тараскин Евгений Григорьевич

Организация

ФБУ «Рослесозащита» – «ЦЗЛ Нижегородской области»

Должность

Главный специалист

Подпись

Телефон

29-90-21



2. Инструментальное (детальное) обследование лесных насаждений

2.1. Лесничество Уржумское Участковое лесничество Лебяжское

Урочище (дача) _____ - _____ Квартал 101 Выдел 5 Лесопатологический выдел 1

Наличие ограничений или особенностей участка, влияющих на назначение СОМ:

в связи с наличием ветровальных и буреломных деревьев в обследованном насаждении существует угроза возникновения лесных пожаров

(отметка о наличии ООПТ, ОЗУ, водоохранной зоны, радиоактивного загрязнения лесов, угрозы возникновения очагов вредных организмов или пожарной опасности в лесах).

2.2. Фактическая таксационная характеристика лесного насаждения соответствует (не соответствует) таксационному описанию (нужное подчеркнуть). Причины несоответствия:

воздействия сильных ветров прошлого года, повлекшие наклон более 10°, изгиб или вывал деревьев, фактическая полнота от 0 до 0,2, что не соответствует указанному в таксационном описании.

Ведомость насаждений с выявленными несоответствиями таксационным описаниям приведена в приложении 1 к Акту.

2.3. Состояние насаждений:

с нарушенной устойчивостью (средневзвешенная категория состояния $\geq 1,51 \leq 4,50$)

 V

с утраченной устойчивостью (средневзвешенная категория состояния $\geq 4,51$)

 -

устойчивое (средневзвешенная категория состояния $\leq 1,50$)

 -

2.4. Причины ослабления, повреждения, средневзвешенная категория состояния насаждения:

насаждение повреждено в результате воздействия сильных ветров 2020 года, повлекшие наклон более 10°, изгиб или вывал деревьев прошлых лет; средневзвешенная категория состояния насаждения составляет 4,0, что характеризует данное насаждение как «усыхающее»

2.4.1. Заселено (отработано) стволовыми вредителями:

Вид вредителя	Порода	Встречаемость заселенных деревьев, % от запаса породы	Встречаемость отработанных деревьев, % от запаса породы	Степень заселения лесного насаждения (слабая, средняя, сильная)
1	2	3	4	5
Короед-типограф (43)	Е	15	-	слабая

2.4.2. Повреждено огнем:

Вид пожара	Порода	Состояние корневых лап		Состояние корневой шейки		Высушивание луба		Обугленность древесины более 1/3 высоты ствола	
		процент поврежденных огнём корней	процент деревьев с данным повреждением	Обугленность древесины корневой шейки по окружности (1/4; 2/4; 3/4; более 3/4)	процент деревьев с данным повреждением	по окружности (1/4; 2/4; 3/4; более 3/4)	% деревьев с данным повреждением	По окружности ствола (менее 1/2; более 1/2)	Процент деревьев с данными повреждениями
1	2	3	4	5	6	7	8	9	10

2.4.3. Поражено болезнями:

Болезнь/возбудитель	Порода	Встречаемость, % от запаса насаждения	Степень поражения лесного насаждения (слабая, средняя, сильная)
1	2	3	4
-	-	-	-

2.5. Выборке подлежит 65,0 % деревьев (указывается общий % запаса деревьев, подлежащий рубке, от общего запаса насаждения), в том числе:

без признаков ослабления	_____	(причины ослабления)	_____
ослабленных	_____	(причины ослабления)	_____
сильно ослабленных	_____	(причины ослабления)	_____
усыхающих	_____	(причины ослабления)	_____
свежего сухостоя	_____		
свежего ветровала	_____		
свежего бурелома	_____		
старого сухостоя	_____		
старого ветровала	<u>35</u>		
старого бурелома	<u>30</u>		

2.6. Полнота лесного насаждения после уборки деревьев, подлежащих рубке, составит 0,175
Критическая полнота для данной категории лесных насаждений и преобладающей породы составляет 0,5

ЗАКЛЮЧЕНИЕ к инструментальному обследованию участка.

С целью предотвращения негативных процессов, снижения ущерба от их воздействия, назначено:

Участковое лесничество	Урочище (дача)	Квартал	Выдел	Площадь выдела, га	Лесопатологический выдел	Площадь лесопатологического выдела, га	Вид мероприятия	*Площадь мероприятия, га	Породы	Доля выбираемой древесины по запасу, %	Рекомендуемый срок проведения мероприятия
1	2	3	4	5	6	7	8	9	10	11	12
Лебяжское	-	101	5	7,7	1	5,4	ССР	5,4	Е, П, Б	100	2022-2023 год

Абрис участка прилагается (приложение 3 к Акту).

В соответствии с п. 47 "Порядка проведения лесопатологических обследований и формы акта лесопатологического обследования" (приказ Минприроды России №910 от 09.11.2020 г.), В лесных насаждениях с наличием погибших деревьев, составляющих более 50% от запаса насаждения, поврежденного в результате воздействия сильных ветров, назначение СОМ проводится визуально, а недостающая информация переносится из таксационных описаний.»

В соответствии с п. 54 "Правил осуществления мероприятий по предупреждению распространения вредных организмов" (приказ Минприроды России №912 от 09.11.2020 г.), рекомендуется назначение санитарно-оздоровительных мероприятий в виде сплошной санитарной рубки с общим выбираемым запасом 972 куб. м.

Дата проведения ЛПО 22.03.2022 года

Дата составления документа 18.04.2022 года

Исполнитель работ по проведению лесопатологического обследования:

Фамилия, имя, отчество
(при наличии)

Тараскин Евгений Григорьевич

Организация

ФБУ «Рослесозащита» – «ЦЗЛ Нижегородской области»

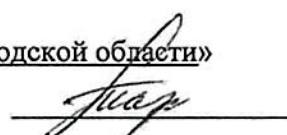
Должность

Главный специалист

Подпись

Телефон

29-90-21



2. Инструментальное (детальное) обследование лесных насаждений

2.1. Лесничество Уржумское Участковое лесничество Лебяжское

Урочище (дача) _____ - Квартал 101 Выдел 7 Лесопатологический выдел 1

Наличие ограничений или особенностей участка, влияющих на назначение СОМ:

в связи с наличием ветровальных и буреломных деревьев в обследованном насаждении существует угроза возникновения лесных пожаров

(отметка о наличии ООПТ, ОЗУ, водоохранной зоны, радиоактивного загрязнения лесов, угрозы возникновения очагов вредных организмов или пожарной опасности в лесах).

2.2. Фактическая таксационная характеристика лесного насаждения соответствует (не соответствует) таксационному описанию (нужное подчеркнуть). Причины несоответствия:

воздействия сильных ветров прошлого года, повлекшие наклон более 10°, изгиб или вывал деревьев, фактическая полнота от 0 до 0,2, что не соответствует указанному в таксационном описании.

Ведомость насаждений с выявленными несоответствиями таксационным описаниям приведена в приложении 1 к Акту.

2.3. Состояние насаждений:

с нарушенной устойчивостью (средневзвешенная категория состояния $\geq 1,51 \leq 4,50$)	V
с утраченной устойчивостью (средневзвешенная категория состояния $\geq 4,51$)	-
устойчивое (средневзвешенная категория состояния $\leq 1,50$)	-

2.4. Причины ослабления, повреждения, средневзвешенная категория состояния насаждения:

насаждение повреждено в результате воздействия сильных ветров 2020 года, повлекшие наклон более 10°, изгиб или вывал деревьев прошлых лет; средневзвешенная категория состояния насаждения составляет 4,0, что характеризует данное насаждение как «усыхающее»

2.4.1. Заселено (отработано) стволовыми вредителями:

Вид вредителя	Порода	Встречаемость заселенных деревьев, % от запаса породы	Встречаемость отработанных деревьев, % от запаса породы	Степень заселения лесного насаждения (слабая, средняя, сильная)
1	2	3	4	5
Короед-типограф (43)	Е	15	-	слабая

2.4.2. Повреждено огнем:

Вид пожара	Порода	Состояние корневых лап		Состояние корневой шейки		Высушивание луба		Обугленность древесины более 1/3 высоты ствола	
		процент поврежденных огнём корней	процент деревьев с данным повреждением	Обугленность древесины корневой шейки по окружности (1/4; 2/4; 3/4; более 3/4)	процент деревьев с данным повреждением	по окружности (1/4; 2/4; 3/4; более 3/4)	% деревьев с данным повреждением	По окружности ствола (менее 1/2; более 1/2)	Процент деревьев с данными повреждениями
1	2	3	4	5	6	7	8	9	10

2.4.3. Поражено болезнями:

Болезнь/возбудитель	Порода	Встречаемость, % от запаса насаждения	Степень поражения лесного насаждения (слабая, средняя, сильная)
1	2	3	4
-	-	-	-

2.5. Выборке подлежит 65,0 % деревьев (указывается общий % запаса деревьев, подлежащий рубке, от общего запаса насаждения), в том числе:

без признаков ослабления	_____	(причины ослабления)	_____
ослабленных	_____	(причины ослабления)	_____
сильно ослабленных	_____	(причины ослабления)	_____
усыхающих	_____	(причины ослабления)	_____
свежего сухостоя	_____		
свежего ветровала	_____		
свежего бурелома	_____		
старого сухостоя	_____		
старого ветровала	_____		
старого бурелома	_____		
	<u>35</u>		
	<u>30</u>		

2.6. Полнота лесного насаждения после уборки деревьев, подлежащих рубке, составит 0,175
Критическая полнота для данной категории лесных насаждений и преобладающей породы составляет 0,5

ЗАКЛЮЧЕНИЕ к инструментальному обследованию участка.

С целью предотвращения негативных процессов, снижения ущерба от их воздействия, назначено:

Участковое лесничество	Урочище (дача)	Квартал	Выдел	Площадь выдела, га	Лесопатологический выдел	Площадь лесопатологического выдела, га	Вид мероприятия	Площадь мероприятия, га	Породы	Доля выбираемой древесины по запасу, %	Рекомендуемый срок проведения мероприятия
1	2	3	4	5	6	7	8	9	10	11	12
Лебяжское	-	101	7	2,4	1	0,8	ССР	0,8	Е, П, Б	100	2022-2023 год

Абрис участка прилагается (приложение 3 к Акту).

В соответствии с п. 47 "Порядка проведения лесопатологических обследований и формы акта лесопатологического обследования" (приказ Минприроды России №910 от 09.11.2020 г.), в лесных насаждениях с наличием погибших деревьев, составляющих более 50% от запаса насаждения, поврежденного в результате воздействия сильных ветров, назначение СОМ проводится визуально, а недостающая информация переносится из таксационных описаний.»

В соответствии с п. 54 "Правил осуществления мероприятий по предупреждению распространения вредных организмов" (приказ Минприроды России №912 от 09.11.2020 г.), рекомендуется назначение санитарно-оздоровительных мероприятий в виде сплошной санитарной рубки с общим выбираемым запасом 152 куб. м.

Дата проведения ЛПО 22.03.2022 года

Дата составления документа 18.04.2022 года

Исполнитель работ по проведению лесопатологического обследования:

Фамилия, имя, отчество
(при наличии)

Тараскин Евгений Григорьевич

Организация

ФБУ «Рослесозащита» – «ЦЗЛ Нижегородской области»

Должность

Главный специалист

Подпись

Телефон

29-90-21



2. Инструментальное (детальное) обследование лесных насаждений

2.1. Лесничество Уржумское Участковое лесничество Лебяжское

Урочище (дача) _____ - _____ Квартал 101 Выдел 9 Лесопатологический выдел 1

Наличие ограничений или особенностей участка, влияющих на назначение СОМ:

в связи с наличием ветровальных и буреломных деревьев в обследованном насаждении существует угроза возникновения лесных пожаров

(отметка о наличии ООПТ, ОЗУ, водоохранной зоны, радиоактивного загрязнения лесов, угрозы возникновения очагов вредных организмов или пожарной опасности в лесах).

2.2. Фактическая таксационная характеристика лесного насаждения соответствует (не соответствует) таксационному описанию (нужное подчеркнуть). Причины несоответствия:

воздействия сильных ветров прошлого года, повлекшие наклон более 10°, изгиб или вывал деревьев, фактическая полнота от 0 до 0,2, что не соответствует указанному в таксационном описании.

Ведомость насаждений с выявленными несоответствиями таксационным описаниям приведена в приложении 1 к Акту.

2.3. Состояние насаждений:

с нарушенной устойчивостью (средневзвешенная категория состояния $\geq 1,51 \leq 4,50$)

V

с утраченной устойчивостью (средневзвешенная категория состояния $\geq 4,51$)

-

устойчивое (средневзвешенная категория состояния $\leq 1,50$)

-

2.4. Причины ослабления, повреждения, средневзвешенная категория состояния насаждения:

насаждение повреждено в результате воздействия сильных ветров 2020 года, повлекшие наклон более 10°, изгиб или вывал деревьев прошлых лет; средневзвешенная категория состояния насаждения составляет 4,0, что характеризует данное насаждение как «усыхающее»

2.4.1. Заселено (отработано) стволовыми вредителями:

Вид вредителя	Порода	Встречаемость заселенных деревьев, % от запаса породы	Встречаемость отработанных деревьев, % от запаса породы	Степень заселения лесного насаждения (слабая, средняя, сильная)
1	2	3	4	5
Берёзовый заболонник (536)	Б	15	-	слабая

2.4.2. Повреждено огнем:

Вид пожара	Порода	Состояние корневых лап		Состояние корневой шейки		Высушивание луба		Обугленность древесины более 1/3 высоты ствола	
		процент поврежденных огнём корней	процент деревьев с данным повреждением	Обугленность древесины корневой шейки по окружности (1/4; 2/4; 3/4; более 3/4)	процент деревьев с данным повреждением	по окружности (1/4; 2/4; 3/4; более 3/4)	% деревьев с данным повреждением	По окружности ствола (менее 1/2; более 1/2)	Процент деревьев с данными повреждениями
1	2	3	4	5	6	7	8	9	10

2.4.3. Поражено болезнями:

Болезнь/возбудитель	Порода	Встречаемость, % от запаса насаждения	Степень поражения лесного насаждения (слабая, средняя, сильная)
1	2	3	4
-	-	-	-

2.5. Выборке подлежит 65,0 % деревьев (указывается общий % запаса деревьев, подлежащий рубке, от общего запаса насаждения), в том числе:

без признаков ослабления	_____	(причины ослабления)	_____
ослабленных	_____	(причины ослабления)	_____
сильно ослабленных	_____	(причины ослабления)	_____
усыхающих	_____	(причины ослабления)	_____
свежего сухостоя	_____		
свежего ветровала	_____		
свежего бурелома	_____		
старого сухостоя	_____		
старого ветровала	_____		
старого бурелома	_____		
	<u>35</u>		
	<u>30</u>		

2.6. Полнота лесного насаждения после уборки деревьев, подлежащих рубке, составит 0,21
Критическая полнота для данной категории лесных насаждений и преобладающей породы составляет 0,3

ЗАКЛЮЧЕНИЕ к инструментальному обследованию участка.

С целью предотвращения негативных процессов, снижения ущерба от их воздействия, назначено:

Участковое лесничество	Урочище (дача)	Квартал	Выдел	Площадь выдела, га	Лесопатологический выдел	Площадь лесопатологического выдела, га	Вид мероприятия	Площадь мероприятия, га	Породы	Доля выбираемой древесины по запасу, %	Рекомендуемый срок проведения мероприятия
1	2	3	4	5	6	7	8	9	10	11	12
Лебяжское	-	101	9	13,5	1	1,4	ССР	1,4	Б, ОС, Е, П	100	2022-2023 год

Абрис участка прилагается (приложение 3 к Акту).

В соответствии с п. 47 "Порядка проведения лесопатологических обследований и формы акта лесопатологического обследования" (приказ Минприроды России №910 от 09.11.2020 г.), В лесных насаждениях с наличием погибших деревьев, составляющих более 50% от запаса насаждения, поврежденного в результате воздействия сильных ветров, назначение СОМ проводится визуально, а недостающая информация переносится из таксационных описаний.»

В соответствии с п. 54 "Правил осуществления мероприятий по предупреждению распространения вредных организмов" (приказ Минприроды России №912 от 09.11.2020 г.), рекомендуется назначение санитарно-оздоровительных мероприятий в виде сплошной санитарной рубки с общим выбираемым запасом 238 куб. м.

Дата проведения ЛПО 22.03.2022 года

Дата составления документа 18.04.2022 года

Исполнитель работ по проведению лесопатологического обследования:

Фамилия, имя, отчество
(при наличии)

Тараскин Евгений Григорьевич

Организация

ФБУ «Рослесозащита» – «ЦЗЛ Нижегородской области»

Должность

Главный специалист

Подпись

Телефон

29-90-21



2. Инструментальное (детальное) обследование лесных насаждений

2.1. Лесничество Уржумское Участковое лесничество Лебяжское

Урочище (дача) _____ - _____ Квартал 101 Выдел 9 Лесопатологический выдел 2

Наличие ограничений или особенностей участка, влияющих на назначение СОМ:

в связи с наличием ветровальных и буреломных деревьев в обследованном насаждении существует угроза возникновения лесных пожаров

(отметка о наличии ООПТ, ОЗУ, водоохранной зоны, радиоактивного загрязнения лесов, угрозы возникновения очагов вредных организмов или пожарной опасности в лесах).

2.2. Фактическая таксационная характеристика лесного насаждения соответствует (не соответствует) таксационному описанию (нужное подчеркнуть). Причины несоответствия:

воздействия сильных ветров прошлого года, повлекшие наклон более 10°, изгиб или вывал деревьев, фактическая полнота от 0 до 0,2, что не соответствует указанному в таксационном описании.

Ведомость насаждений с выявленными несоответствиями таксационным описаниям приведена в приложении 1 к Акту.

2.3. Состояние насаждений:

с нарушенной устойчивостью (средневзвешенная категория состояния $\geq 1,51 \leq 4,50$)

V

с утраченной устойчивостью (средневзвешенная категория состояния $\geq 4,51$)

-

устойчивое (средневзвешенная категория состояния $\leq 1,50$)

-

2.4. Причины ослабления, повреждения, средневзвешенная категория состояния насаждения:

насаждение повреждено в результате воздействия сильных ветров 2020 года, повлекшие наклон более 10°, изгиб или вывал деревьев прошлых лет; средневзвешенная категория состояния насаждения составляет 4,2, что характеризует данное насаждение как «усыхающее»

2.4.1. Заселено (отработано) стволовыми вредителями:

Вид вредителя	Порода	Встречаемость заселенных деревьев, % от запаса породы	Встречаемость отработанных деревьев, % от запаса породы	Степень заселения лесного насаждения (слабая, средняя, сильная)
1	2	3	4	5
Берёзовый заболонник (536)	Б	15	-	слабая

2.4.2. Повреждено огнем:

Вид пожара	Порода	Состояние корневых лап		Состояние корневой шейки		Высушивание луба		Обугленность древесины более 1/3 высоты ствола	
		процент поврежденных огнём корней	процент деревьев с данным повреждением	Обугленность древесины корневой шейки по окружности (1/4; 2/4; 3/4; более 3/4)	процент деревьев с данным повреждением	по окружности (1/4; 2/4; 3/4; более 3/4)	% деревьев с данным повреждением	По окружности ствола (менее 1/2; более 1/2)	Процент деревьев с данными повреждениями
1	2	3	4	5	6	7	8	9	10

2.4.3. Поражено болезнями:

Болезнь/возбудитель	Порода	Встречаемость, % от запаса насаждения	Степень поражения лесного насаждения (слабая, средняя, сильная)
1	2	3	4
-	-	-	-

2.5. Выборке подлежит 70,0 % деревьев (указывается общий % запаса деревьев, подлежащий рубке, от общего запаса насаждения), в том числе:

без признаков ослабления	_____	(причины ослабления)	_____
ослабленных	_____	(причины ослабления)	_____
сильно ослабленных	_____	(причины ослабления)	_____
усыхающих	_____	(причины ослабления)	_____
свежего сухостоя	_____		
свежего ветровала	_____		
свежего бурелома	_____		
старого сухостоя	_____		
старого ветровала	<u>40</u>		
старого бурелома	<u>30</u>		

2.6. Полнота лесного насаждения после уборки деревьев, подлежащих рубке, составит 0,18
Критическая полнота для данной категории лесных насаждений и преобладающей породы составляет 0,3

ЗАКЛЮЧЕНИЕ к инструментальному обследованию участка.

С целью предотвращения негативных процессов, снижения ущерба от их воздействия, назначено:

Участковое лесничество	Урочище (дача)	Квартал	Выдел	Площадь выдела, га	Лесопатологический выдел	Площадь лесопатологического выдела, га	Вид мероприятия	Площадь мероприятия, га	Породы	Доля выбираемой древесины по запасу, %	Рекомендуемый срок проведения мероприятия
1	2	3	4	5	6	7	8	9	10	11	12
Лебяжское	-	101	9	13,5	2	2,1	ССР	2,1	Б, ОС, В, П	100	2022-2023 год

Абрис участка прилагается (приложение 3 к Акту).

В соответствии с п. 47 "Порядка проведения лесопатологических обследований и формы акта лесопатологического обследования" (приказ Минприроды России №910 от 09.11.2020 г.), в лесных насаждениях с наличием погибших деревьев, составляющих более 50% от запаса насаждения, поврежденного в результате воздействия сильных ветров, назначение СОМ проводится визуально, а недостающая информация переносится из таксационных описаний.»

В соответствии с п. 54 "Правил осуществления мероприятий по предупреждению распространения вредных организмов" (приказ Минприроды России №912 от 09.11.2020 г.), рекомендуется назначение санитарно-оздоровительных мероприятий в виде сплошной санитарной рубки с общим выбираемым запасом 357 куб. м.

Дата проведения ЛПО 23.03.2022 года

Дата составления документа 18.04.2022 года

Исполнитель работ по проведению лесопатологического обследования:

Фамилия, имя, отчество
(при наличии)

Тараскин Евгений Григорьевич

Организация

ФБУ «Рослесозащита» – «ЦЗЛ Нижегородской области»

Должность

Главный специалист

Подпись

Телефон

29-90-21



2. Инструментальное (детальное) обследование лесных насаждений

2.1. Лесничество Уржумское Участковое лесничество Лебяжское

Урочище (дача) _____ - _____ Квартал 101 Выдел 9 Лесопатологический выдел 3

Наличие ограничений или особенностей участка, влияющих на назначение СОМ:

в связи с наличием ветровальных и буреломных деревьев в обследованном насаждении существует угроза возникновения лесных пожаров

(отметка о наличии ООПТ, ОЗУ, водоохранной зоны, радиоактивного загрязнения лесов, угрозы возникновения очагов вредных организмов или пожарной опасности в лесах).

2.2. Фактическая таксационная характеристика лесного насаждения соответствует (не соответствует) таксационному описанию (нужное подчеркнуть). Причины несоответствия:

воздействия сильных ветров прошлого года, повлекшие наклон более 10°, изгиб или вывал деревьев, фактическая полнота от 0 до 0,2, что не соответствует указанному в таксационном описании.

Ведомость насаждений с выявленными несоответствиями таксационным описаниям приведена в приложении 1 к Акту.

2.3. Состояние насаждений:

с нарушенной устойчивостью (средневзвешенная категория состояния $\geq 1,51 \leq 4,50$)

V

с утраченной устойчивостью (средневзвешенная категория состояния $\geq 4,51$)

-

устойчивое (средневзвешенная категория состояния $\leq 1,50$)

-

2.4. Причины ослабления, повреждения, средневзвешенная категория состояния насаждения:

насаждение повреждено в результате воздействия сильных ветров 2020 года, повлекшие наклон более 10°, изгиб или вывал деревьев прошлых лет; средневзвешенная категория состояния насаждения составляет 4,2, что характеризует данное насаждение как «усыхающее»

2.4.1. Заселено (отработано) стволовыми вредителями:

Вид вредителя	Порода	Встречаемость заселенных деревьев, % от запаса породы	Встречаемость отработанных деревьев, % от запаса породы	Степень заселения лесного насаждения (слабая, средняя, сильная)
1	2	3	4	5
Берёзовый заболонник (536)	Б	15	-	слабая

2.4.2. Повреждено огнем:

Вид пожара	Порода	Состояние корневых лап		Состояние корневой шейки		Высушивание луба		Обугленность древесины более 1/3 высоты ствола	
		процент поврежденных огнём корней	процент деревьев с данным повреждением	Обугленность древесины корневой шейки по окружности (1/4; 2/4; 3/4; более 3/4)	процент деревьев с данным повреждением	по окружности (1/4; 2/4; 3/4; более 3/4)	% деревьев с данным повреждением	По окружности ствола (менее 1/2; более 1/2)	Процент деревьев с данными повреждениями
1	2	3	4	5	6	7	8	9	10

2.4.3. Поражено болезнями:

Болезнь/возбудитель	Порода	Встречаемость, % от запаса насаждения	Степень поражения лесного насаждения (слабая, средняя, сильная)
1	2	3	4
-	-	-	-

2.5. Выборке подлежит 70,0 % деревьев (указывается общий % запаса деревьев, подлежащий рубке, от общего запаса насаждения), в том числе:

без признаков ослабления	_____	(причины ослабления)	_____
ослабленных	_____	(причины ослабления)	_____
сильно ослабленных	_____	(причины ослабления)	_____
усыхающих	_____	(причины ослабления)	_____
свежего сухостоя	_____		
свежего ветровала	_____		
свежего бурелома	_____		
старого сухостоя	_____		
старого ветровала	<u>40</u>		
старого бурелома	<u>30</u>		

2.6. Полнота лесного насаждения после уборки деревьев, подлежащих рубке, составит 0,18
Критическая полнота для данной категории лесных насаждений и преобладающей породы составляет 0,3

ЗАКЛЮЧЕНИЕ к инструментальному обследованию участка.

С целью предотвращения негативных процессов, снижения ущерба от их воздействия, назначено:

Участковое лесничество	Урочище (дача)	Квартал	Выдел	Площадь выдела, га	Лесопатологический выдел	Площадь лесопатологического выдела, га	Вид мероприятия	Площадь мероприятия, га	Породы	Доля выбираемой древесины по запасу, %	Рекомендуемый срок проведения мероприятия
1	2	3	4	5	6	7	8	9	10	11	12
Лебяжское	-	101	9	13,5	3	2,9	ССР	2,9	Б, ОС, Е, П	100	2022-2023 год

Абрис участка прилагается (приложение 3 к Акту).

В соответствии с п. 47 "Порядка проведения лесопатологических обследований и формы акта лесопатологического обследования" (приказ Минприроды России №910 от 09.11.2020 г.), В лесных насаждениях с наличием погибших деревьев, составляющих более 50% от запаса насаждения, поврежденного в результате воздействия сильных ветров, назначение СОМ проводится визуально, а недостающая информация переносится из таксационных описаний.»

В соответствии с п. 54 "Правил осуществления мероприятий по предупреждению распространения вредных организмов" (приказ Минприроды России №912 от 09.11.2020 г.), рекомендуется назначение санитарно-оздоровительных мероприятий в виде сплошной санитарной рубки с общим выбираемым запасом 493 куб. м.

Дата проведения ЛПО 23.03.2022 года

Дата составления документа 18.04.2022 года

Исполнитель работ по проведению лесопатологического обследования:

Фамилия, имя, отчество
(при наличии)

Тараскин Евгений Григорьевич

Организация

ФБУ «Рослесозащита» – «ЦЗЛ Нижегородской области»

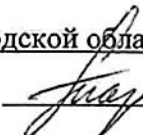
Должность

Главный специалист

Подпись

Телефон

29-90-21



2. Инструментальное (детальное) обследование лесных насаждений

2.1. Лесничество Уржумское Участковое лесничество Лебяжское

Урочище (дача) _____ - _____ Квартал 101 Выдел 17 Лесопатологический выдел 1

Наличие ограничений или особенностей участка, влияющих на назначение СОМ:

в связи с наличием ветровальных и буреломных деревьев в обследованном насаждении существует угроза возникновения лесных пожаров

(отметка о наличии ООПТ, ОЗУ, водоохранной зоны, радиоактивного загрязнения лесов, угрозы возникновения очагов вредных организмов или пожарной опасности в лесах).

2.2. Фактическая таксационная характеристика лесного насаждения соответствует (не соответствует) таксационному описанию (нужное подчеркнуть). Причины несоответствия:

воздействия сильных ветров прошлого года, повлекшие наклон более 10°, изгиб или вывал деревьев, фактическая полнота от 0 до 0,2, что не соответствует указанному в таксационном описании.

Ведомость насаждений с выявленными несоответствиями таксационным описаниям приведена в приложении 1 к Акту.

2.3. Состояние насаждений:

с нарушенной устойчивостью (средневзвешенная категория состояния $\geq 1,51 \leq 4,50$)

V

с утраченной устойчивостью (средневзвешенная категория состояния $\geq 4,51$)

-

устойчивое (средневзвешенная категория состояния $\leq 1,50$)

-

2.4. Причины ослабления, повреждения, средневзвешенная категория состояния насаждения:

насаждение повреждено в результате воздействия сильных ветров 2020 года, повлекшие наклон более 10°, изгиб или вывал деревьев прошлых лет; средневзвешенная категория состояния насаждения составляет 4,2, что характеризует данное насаждение как «усыхающее»

2.4.1. Заселено (отработано) стволовыми вредителями:

Вид вредителя	Порода	Встречаемость заселенных деревьев, % от запаса породы	Встречаемость отработанных деревьев, % от запаса породы	Степень заселения лесного насаждения (слабая, средняя, сильная)
1	2	3	4	5
Большой сосновый лубоед (38)	С	15	-	слабая

2.4.2. Повреждено огнем:

Вид пожара	Порода	Состояние корневых лап		Состояние корневой шейки		Высушивание луба		Обугленность древесины более 1/3 высоты ствола	
		процент поврежденных огнём корней	процент деревьев с данным повреждением	Обугленность древесины корневой шейки по окружности (1/4; 2/4; 3/4; более 3/4)	процент деревьев с данным повреждением	по окружности (1/4; 2/4; 3/4; более 3/4)	% деревьев с данным повреждением	По окружности ствола (менее 1/2; более 1/2)	Процент деревьев с данными повреждениями
1	2	3	4	5	6	7	8	9	10

2.4.3. Поражено болезнями:

Болезнь/возбудитель	Порода	Встречаемость, % от запаса насаждения	Степень поражения лесного насаждения (слабая, средняя, сильная)
1	2	3	4
-	-	-	-

2.5. Выборке подлежит 70,0 % деревьев (указывается общий % запаса деревьев, подлежащий рубке, от общего запаса насаждения), в том числе:

без признаков ослабления	_____	(причины ослабления)	_____
ослабленных	_____	(причины ослабления)	_____
сильно ослабленных	_____	(причины ослабления)	_____
усыхающих	_____	(причины ослабления)	_____
свежего сухостоя	_____		
свежего ветровала	_____		
свежего бурелома	_____		
старого сухостоя	_____		
старого ветровала	<u>40</u>		
старого бурелома	<u>30</u>		

2.6. Полнота лесного насаждения после уборки деревьев, подлежащих рубке, составит 0,18
Критическая полнота для данной категории лесных насаждений и преобладающей породы составляет 0,3

ЗАКЛЮЧЕНИЕ к инструментальному обследованию участка.

С целью предотвращения негативных процессов, снижения ущерба от их воздействия, назначено:

Участковое лесничество	Урочище (дача)	Квартал	Выдел	Площадь выдела, га	Лесопатологический выдел	Площадь лесопатологического выдела, га	Вид мероприятия	Площадь мероприятия, га	Породы	Доля выбираемой древесины по запасу, %	Рекомендуемый срок проведения мероприятия
1	2	3	4	5	6	7	8	9	10	11	12
Лебяжское	-	101	17	1,4	1	0,2	ССР	0,2	С, Б	100	2022-2023 год

Абрис участка прилагается (приложение 3 к Акту).

В соответствии с п. 47 "Порядка проведения лесопатологических обследований и формы акта лесопатологического обследования" (приказ Минприроды России №910 от 09.11.2020 г.), в лесных насаждениях с наличием погибших деревьев, составляющих более 50% от запаса насаждения, поврежденного в результате воздействия сильных ветров, назначение СОМ проводится визуально, а недостающая информация переносится из таксационных описаний.»

В соответствии с п. 54 "Правил осуществления мероприятий по предупреждению распространения вредных организмов" (приказ Минприроды России №912 от 09.11.2020 г.), рекомендуется назначение санитарно-оздоровительных мероприятий в виде сплошной санитарной рубки с общим выбираемым запасом 34 куб. м.

Дата проведения ЛПО 24.03.2022 года

Дата составления документа 18.04.2022 года

Исполнитель работ по проведению лесопатологического обследования:

Фамилия, имя, отчество Тараскин Евгений Григорьевич

(при наличии)

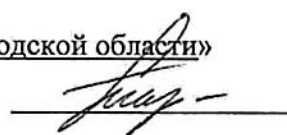
Организация ФБУ «Рослесозащита» – «ЦЗЛ Нижегородской области»

Должность Главный специалист

Подпись

Телефон

29-90-21



2. Инструментальное (детальное) обследование лесных насаждений

2.1. Лесничество Уржумское Участковое лесничество Лебяжское

Урочище (дача) _____ - _____ Квартал 102 Выдел 4 Лесопатологический выдел _____

Наличие ограничений или особенностей участка, влияющих на назначение СОМ:

в связи с наличием ветровальных и буреломных деревьев в обследованном насаждении существует угроза возникновения лесных пожаров

(отметка о наличии ООПТ, ОЗУ, водоохранной зоны, радиоактивного загрязнения лесов, угрозы возникновения очагов вредных организмов или пожарной опасности в лесах).

2.2. Фактическая таксационная характеристика лесного насаждения соответствует (не соответствует) таксационному описанию (нужное подчеркнуть). Причины несоответствия:

воздействия сильных ветров прошлого года, повлекшие наклон более 10°, изгиб или вывал деревьев, фактическая полнота от 0 до 0,2, что не соответствует указанному в таксационном описании.

Ведомость насаждений с выявленными несоответствиями таксационным описаниям приведена в приложении 1 к Акту.

2.3. Состояние насаждений:

с нарушенной устойчивостью (средневзвешенная категория состояния $\geq 1,51 \leq 4,50$)

V

с утраченной устойчивостью (средневзвешенная категория состояния $\geq 4,51$)

-

устойчивое (средневзвешенная категория состояния $\leq 1,50$)

-

2.4. Причины ослабления, повреждения, средневзвешенная категория состояния насаждения:

насаждение повреждено в результате воздействия сильных ветров 2020 года, повлекшие наклон более 10°, изгиб или вывал деревьев прошлых лет; средневзвешенная категория состояния насаждения составляет 4,4, что характеризует данное насаждение как «усыхающее»

2.4.1. Заселено (отработано) стволовыми вредителями:

Вид вредителя	Порода	Встречаемость заселенных деревьев, % от запаса породы	Встречаемость отработанных деревьев, % от запаса породы	Степень заселения лесного насаждения (слабая, средняя, сильная)
1	2	3	4	5
-	-	-	-	-

2.4.2. Повреждено огнем:

Вид пожара	Порода	Состояние корневых лап		Состояние корневой шейки		Высушивание луба		Обугленность древесины более 1/3 высоты ствола	
		процент поврежденных огнём корней	процент деревьев с данным повреждением	Обугленность древесины корневой шейки по окружности (1/4; 2/4; 3/4; более 3/4)	процент деревьев с данным повреждением	по окружности (1/4; 2/4; 3/4; более 3/4)	% деревьев с данным повреждением	По окружности ствола (менее 1/2; более 1/2)	Процент деревьев с данными повреждениями
1	2	3	4	5	6	7	8	9	10

2.4.3. Поражено болезнями:

Болезнь/возбудитель	Порода	Встречаемость, % от запаса насаждения	Степень поражения лесного насаждения (слабая, средняя, сильная)
1	2	3	4
-	-	-	-

2.5. Выборке подлежит 80,0 % деревьев (указывается общий % запаса деревьев, подлежащий рубке, от общего запаса насаждения), в том числе:

без признаков ослабления	_____	(причины ослабления)	_____
ослабленных	_____	(причины ослабления)	_____
сильно ослабленных	_____	(причины ослабления)	_____
усыхающих	_____	(причины ослабления)	_____
свежего сухостоя	_____		
свежего ветровала	_____		
свежего бурелома	_____		
старого сухостоя	_____		
старого ветровала	<u>40</u>		
старого бурелома	<u>40</u>		

2.6. Полнота лесного насаждения после уборки деревьев, подлежащих рубке, составит 0,2
Критическая полнота для данной категории лесных насаждений и преобладающей породы составляет 0,3

ЗАКЛЮЧЕНИЕ к инструментальному обследованию участка.

С целью предотвращения негативных процессов, снижения ущерба от их воздействия, назначено:

Участковое лесничество	Урочище (дача)	Квартал	Выдел	Площадь выдела, га	Лесопатологический выдел	Площадь лесопатологического выдела, га	Вид мероприятия	Площадь мероприятия, га	Породы	Доля выбираемой древесины по запасу, %	Рекомендуемый срок проведения мероприятия
1	2	3	4	5	6	7	8	9	10	11	12
Лебяжское	-	102	4	1,1	-	1,1	ССР	1,1	С, Б, Е	100	2022-2023 год

Абрис участка прилагается (приложение 3 к Акту).

В соответствии с п. 47 "Порядка проведения лесопатологических обследований и формы акта лесопатологического обследования" (приказ Минприроды России №910 от 09.11.2020 г.), в лесных насаждениях с наличием погибших деревьев, составляющих более 50% от запаса насаждения, поврежденного в результате воздействия сильных ветров, назначение СОМ проводится визуально, а недостающая информация переносится из таксационных описаний.»

В соответствии с п. 54 "Правил осуществления мероприятий по предупреждению распространения вредных организмов" (приказ Минприроды России №912 от 09.11.2020 г.), рекомендуется назначение санитарно-оздоровительных мероприятий в виде сплошной санитарной рубки с общим выбираемым запасом 308 куб. м.

Дата проведения ЛПО 24.03.2022 года

Дата составления документа 18.04.2022 года

Исполнитель работ по проведению лесопатологического обследования:

Фамилия, имя, отчество Тараскин Евгений Григорьевич

(при наличии)

Организация ФБУ «Рослесозащита» – «ЦЗЛ Нижегородской области»

Должность Главный специалист

Подпись

Телефон

29-90-21



2. Инструментальное (детальное) обследование лесных насаждений

2.1. Лесничество Уржумское Участковое лесничество Лебяжское

Урочище (дача) _____ - Квартал 102 Выдел 5 Лесопатологический выдел 1

Наличие ограничений или особенностей участка, влияющих на назначение СОМ:

в связи с наличием ветровальных и буреломных деревьев в обследованном насаждении существует угроза возникновения лесных пожаров

(отметка о наличии ООПТ, ОЗУ, водоохранной зоны, радиоактивного загрязнения лесов, угрозы возникновения очагов вредных организмов или пожарной опасности в лесах).

2.2. Фактическая таксационная характеристика лесного насаждения соответствует (не соответствует) таксационному описанию (нужное подчеркнуть). Причины несоответствия:

воздействия сильных ветров прошлого года, повлекшие наклон более 10°, изгиб или вывал деревьев, фактическая полнота от 0 до 0,2, что не соответствует указанному в таксационном описании.

Ведомость насаждений с выявленными несоответствиями таксационным описаниям приведена в приложении 1 к Акту.

2.3. Состояние насаждений:

с нарушенной устойчивостью (средневзвешенная категория состояния $\geq 1,51 \leq 4,50$)

V

с утраченной устойчивостью (средневзвешенная категория состояния $\geq 4,51$)

-

устойчивое (средневзвешенная категория состояния $\leq 1,50$)

-

2.4. Причины ослабления, повреждения, средневзвешенная категория состояния насаждения:

насаждение повреждено в результате воздействия сильных ветров 2020 года, повлекшие наклон более 10°, изгиб или вывал деревьев прошлых лет; средневзвешенная категория состояния насаждения составляет 4,4, что характеризует данное насаждение как «усыхающее»

2.4.1. Заселено (отработано) стволовыми вредителями:

Вид вредителя	Порода	Встречаемость заселенных деревьев, % от запаса породы	Встречаемость отработанных деревьев, % от запаса породы	Степень заселения лесного насаждения (слабая, средняя, сильная)
1	2	3	4	5
-	-	-	-	-

2.4.2. Повреждено огнем:

Вид пожара	Порода	Состояние корневых лап		Состояние корневой шейки		Высушивание луба		Обугленность древесины более 1/3 высоты ствола	
		процент поврежденных огнём корней	процент деревьев с данным повреждением	Обугленность древесины корневой шейки по окружности (1/4; 2/4; 3/4; более 3/4)	процент деревьев с данным повреждением	по окружности (1/4; 2/4; 3/4; более 3/4)	% деревьев с данным повреждением	По окружности ствола (менее 1/2; более 1/2)	Процент деревьев с данными повреждениями
1	2	3	4	5	6	7	8	9	10

2.4.3. Поражено болезнями:

Болезнь/возбудитель	Порода	Встречаемость, % от запаса насаждения	Степень поражения лесного насаждения (слабая, средняя, сильная)
1	2	3	4
-	-	-	-

2.5. Выборке подлежит 80,0 % деревьев (указывается общий % запаса деревьев, подлежащий рубке, от общего запаса насаждения), в том числе:

без признаков ослабления	_____	(причины ослабления)	_____
ослабленных	_____	(причины ослабления)	_____
сильно ослабленных	_____	(причины ослабления)	_____
усыхающих	_____	(причины ослабления)	_____
свежего сухостоя	_____		
свежего ветровала	_____		
свежего бурелома	_____		
старого сухостоя	_____		
старого ветровала	40		
старого бурелома	40		

2.6. Полнота лесного насаждения после уборки деревьев, подлежащих рубке, составит 0,2
Критическая полнота для данной категории лесных насаждений и преобладающей породы составляет 0,3

ЗАКЛЮЧЕНИЕ к инструментальному обследованию участка.

С целью предотвращения негативных процессов, снижения ущерба от их воздействия, назначено:

Участковое лесничество	Урочище (дача)	Квартал	Выдел	Площадь выдела, га	Лесопатологический выдел	Площадь лесопатологического выдела, га	Вид мероприятия	Площадь мероприятия, га	Породы	Доля выбираемой древесины по запасу, %	Рекомендуемый срок проведения мероприятия
1	2	3	4	5	6	7	8	9	10	11	12
Лебяжское	-	102	5	1,8	1	0,7	ССР	0,7	С, Б	100	2022-2023 год

Абрис участка прилагается (приложение 3 к Акту).

В соответствии с п. 47 "Порядка проведения лесопатологических обследований и формы акта лесопатологического обследования" (приказ Минприроды России №910 от 09.11.2020 г.), в лесных насаждениях с наличием погибших деревьев, составляющих более 50% от запаса насаждения, поврежденного в результате воздействия сильных ветров, назначение СОМ проводится визуально, а недостающая информация переносится из таксационных описаний.»

В соответствии с п. 54 "Правил осуществления мероприятий по предупреждению распространения вредных организмов" (приказ Минприроды России №912 от 09.11.2020 г.), рекомендуется назначение санитарно-оздоровительных мероприятий в виде сплошной санитарной рубки с общим выбираемым запасом 203 куб. м.

Дата проведения ЛПО 24.03.2022 года

Дата составления документа 18.04.2022 года

Исполнитель работ по проведению лесопатологического обследования:

Фамилия, имя, отчество Тараскин Евгений Григорьевич

(при наличии)

Организация

ФБУ «Рослесозащита» – «ЦЗЛ Нижегородской области»

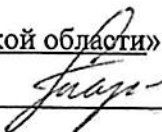
Должность

Главный специалист

Подпись

Телефон

29-90-21



Приложение 1

к акту лесопатологического обследования утвержденного Приказом
Минприроды России от 09.11.2020 № 910

Ведомость участков леса с выявленными несоответствиями таксационным описаниям

Субъект Российской Федерации Кировская область Лесничество (лесопарк) Уржумское

Участковое лесничество Лебяжское Урочище (дача)

Год проведения лесоустройства	Номер квартала	Номер выдела	Площадь выдела, га	Целевое назначение лесов	Категория защитных лесов	ОЗУ	Источник данных	Номер лесопатологического выдела	Площадь лесопатологического выдела, га	Таксационная характеристика										Заложено пробных площадей		
										состав	порода	возраст, лет	средняя высота, м	средний диаметр, см	тип леса	полнота	бонитет	запас, куб. м/га	количество, шт.	Общая площадь, га		
1	2	3	4	5	6	7	8	9	10	11	12	13	14	15	16	17	18	19	20	21		
2016	96	1	3,7	Эксплуатц.			ТО	x	x	5Б3ОС2Е+П	Б	70	22	24	К	0,7	II	190	-	-		
-	96	1	3,7	Эксплуатц.			Ф	1	0,8	5Б3ОС2Е+П	Б	70	22	24	К	0,21	III	210	-	-		
2016	96	1	3,7	Эксплуатц.			ТО	x	x	5Б3ОС2Е+П	Б	70	22	24	К	0,7	II	190	-	-		
-	96	1	3,7	Эксплуатц.			Ф	2	0,4	5Б3ОС2Е+П	Б	70	22	24	К	0,21	III	210	-	-		

Год проведения лесосурьейства	Номер квартала	Номер выдела	Площадь выдела, га	Целевое назначение лесов	Категория защитных лесов	ОЗУ	Источник данных	Номер лесопатологического выдела	Площадь лесопатологического выдела, га	Таксационная характеристика									Заложено пробных площадей		
										состав	порода	возраст, лет	средняя высота, м	средний диаметр, см	тип леса	полнота	бонитет	запас, куб. м/га	количество, шт.	Общая площадь, га	
2016	96	2	21,5	Эксплуатаци.			ЛО	х	х			85	22	20	К	0,6	II	210	1	1	
-	96	2	21,5	Эксплуатаци.			Ф	1	3,9			85	22	20	К	0,18	II	210	1	1	
2016	97	16	2,2	Эксплуатаци.			ЛО	х	х			54	18	18	PT	0,7	II	200	1	1	
-	97	16	2,2	Эксплуатаци.			Ф	-	2,2			54	18	18	PT	0,21	II	200	1	1	
2016	101	5	7,7	Эксплуатаци.			ЛО	х	х			85	22	24	К	0,5	II	180	1	1	
-	101	5	7,7	Эксплуатаци.			Ф	1	5,4			85	22	24	К	0,175	III	180	1	1	

Год проведения лесоустройства	Номер квартала	Номер выдела	Площадь выдела, га	Лесное назначение лесов	Категория защитных лесов	ОЗУ	Источник данных	Номер лесопотока/логического выдела	Площадь лесопотока/логического выдела, га	Таксационная характеристика										Заложено пробных площадей	
										состав	порода	возраст, лет	средняя высота, м	средний диаметр, см	тип леса	полнота	бонитет	запас, куб. м/га	количество, шт.	Общая площадь, га	
2016	101	7	2,4	Эксплуатц.			ТО	х	х		Е П Б	90	23	24	К	0,5	П	190	1	1	
-	101	7	2,4	Эксплуатц.			Ф	1	0,8		Е П Б	90	23	24	К	0,175	П	190	1	1	
2016	101	9	13,5	Эксплуатц.			ТО	х	х		Б ОС Е П	80	23	26	К	0,6	П	170	-	-	
-	101	9	13,5	Эксплуатц.			Ф	1	1,4		Б ОС Е П	80	23	26	К	0,21	П	170	-	-	
2016	101	9	13,5	Эксплуатц.			ТО	х	х		Б ОС Е П	80	23	26	К	0,6	П	170	-	-	
-	101	9	13,5	Эксплуатц.			Ф	2	2,1		Б ОС Е П	80	23	26	К	0,18	П	170	-	-	

Год проведения исследования	Номер квартала	Номер выдела	Площадь выдела, га	Целевое назначение лесов	Категория защитных лесов	ОЗУ	Источник данных	Номер лесопатологического выдела	Площадь лесопатологического выдела, га	состав	порода	возраст, лет	средняя высота, м	средний диаметр, см	тип леса	полнота	бонитет	запас, куб. м/га	количество, шт.	Заложено пробных площадей	Общая площадь, га
2016	101	9	13,5	Эксплуатаци.			ТО	х	х	Б ОС Е П	80	23 23 22	26 28 24	К	0,6	II	170	-	-	-	-
-	101	9	13,5	Эксплуатаци.			Ф	3	2,9	Б ОС Е П	80	23 23 22	26 28 24	К	0,18	II	170	-	-	-	-
2016	101	17	1,4	Эксплуатаци.			ТО	х	х	С Б	69	18 21	20 22	РТ	0,6	III	170	-	-	-	-
-	101	17	1,4	Эксплуатаци.			Ф	1	0,2	С Б	69	18 21	20 22	РТ	0,18	III	170	-	-	-	-
2016	102	4	1,1	Эксплуатаци.			ТО	х	х	С Б Е	59	18 19	18 20	РТ	1	II	280	-	-	-	-
-	102	4	1,1	Эксплуатаци.			Ф	-	1,1	С Б Е	59	18 19	18 20	РТ	0,2	II	280	-	-	-	-

Год проведения лесосодействия	Номер квартала	Номер выдела	Площадь выдела, га	Целевое назначение лесов	Категория защитных лесов	ОЗУ	Ключник данных	Номер лесопатологического выдела	Площадь лесопатологического выдела, га	Таксационная характеристика									Заложено пробных площадей			
										состав	порода	возраст, лет	средняя высота, м	средний диаметр, см	тип леса	полнота	бонитет	запас, куб. м/га	количество, шт.	Общая площадь, га		
2016	102	5	1,8	Эксплуат.			ТО	х	х	10С+В	С	Б	69	19	20	РГ	1	II	290	-	-	-
-	102	5	1,8	Эксплуат.			Ф	1	0,7	10С+В	С	Б	69	19	20	РГ	0,2	II	290	-	-	-

Условные обозначения:

ТО – таксационные описания

Ф – фактическая характеристика лесного насаждения

Исполнитель работ по проведению лесопатологических обследований:

Фамилия, имя и отчество (при наличии)

Тараскин Евгений Григорьевич

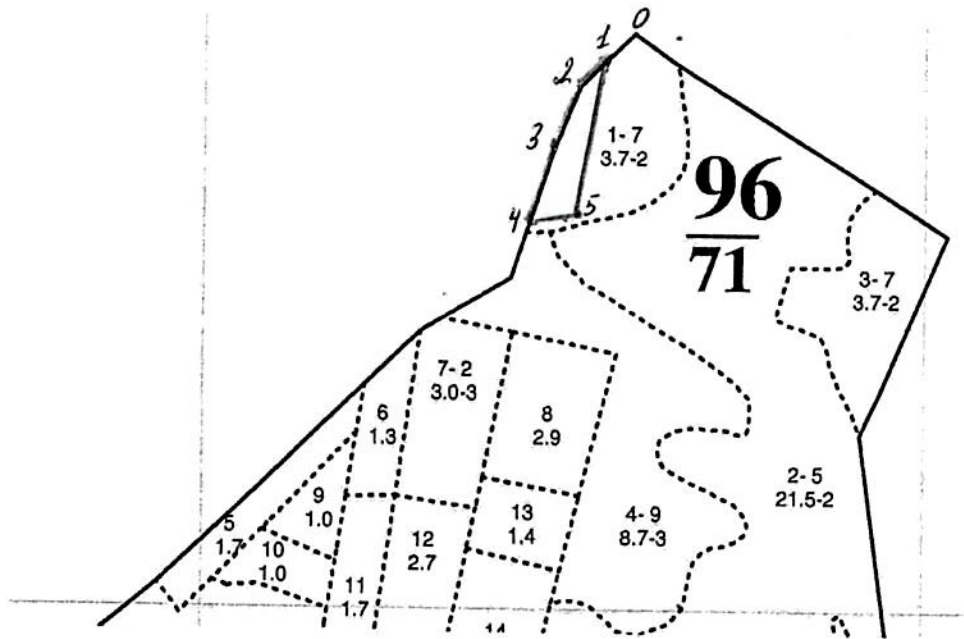
Подпись:



Абрис участка

в квартале 96 выдел 1 л/п 1 площадь 0,8 га, общая площадь участка – 0,8 га, Лебяжского участкового лесничества Уржумского лесничества Министерства лесного хозяйства Кировской области

Масштаб 1:10000



Условные обозначения:

_____ граница участка

№ квартала	№ выдела	№ лесопатологического выдела	Размеры ленты (круговой площадки) перечёта					Координаты начала, конца и поворотных точек лент перечёта /центров круговых площадок перечёта
			№ ленты (площадки)	длина, м	ширина, м	радиус, м	площадь, га	

Пространственное размещение лесопатологических выделов

(включается в Акт при выделении лесопатологических выделов, для указания пространственного расположения повреждённых и погибших насаждений)

Номера точек	Координаты		Длина, м	Номера точек	Координаты		Длина, м
	Широта	Долгота			Широта	Долгота	
0-1	57,33835°	49,4137833°	50	3-4	57,337183°	49,4120333°	120
1-2	57,338133°	49,4132333°	52	4-5	57,33615°	49,4117167°	59
2-3	57,3378°	49,4125833°	77	5-1	57,336133°	49,4122°	218

Исполнитель работ по проведению лесопатологического обследования:

Фамилия, имя

и отчество (при наличии)

Тараскин Евгений Григорьевич

Подпись

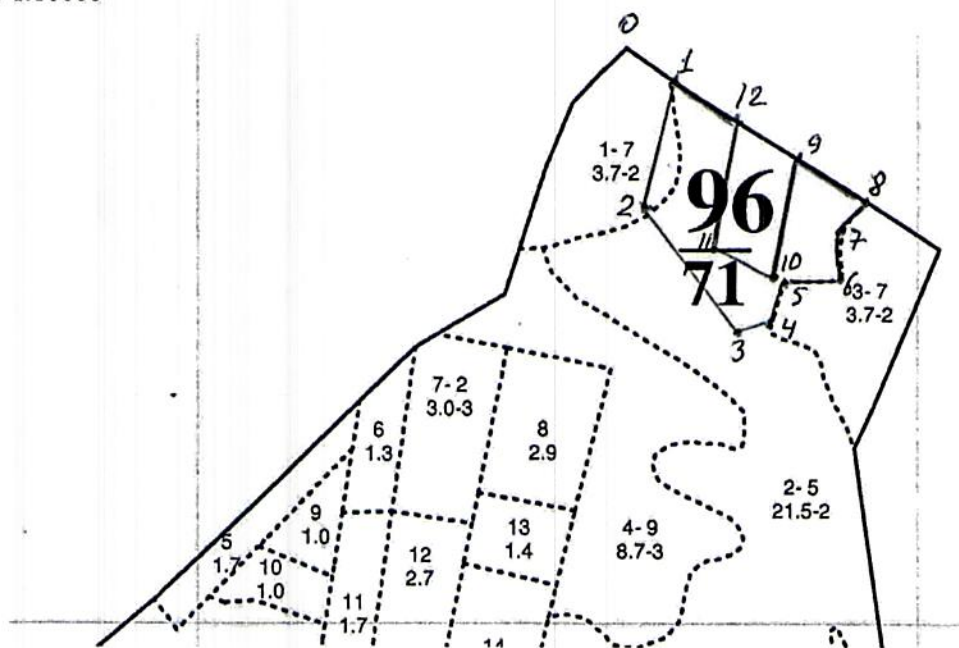
Дата составления документа: 18.04.2022 г.

Телефон 8 (8332) 29-90-21

Абрис участка

в квартале 96 выдел 1 л/п 2 площадь 0,4 га, выдел 2 л/п 1 площадь 3,9 га, общая площадь участка – 4,3 га, Лебяжского участкового лесничества Уржумского лесничества Министерства лесного хозяйства Кировской области

Масштаб 1:10000



Условные обозначения:

— граница участка

№ квартала	№ выдела	№ лесопатологического выдела	Размеры ленты (круговой площадки) перечёта					Координаты начала, конца и поворотных точек лент перечёта /центров круговых площадок перечёта
			№ ленты (площадки)	длина, м	ширина, м	радиус, м	площадь, га	

Пространственное размещение лесопатологических выделов

(включается в Акт при выделении лесопатологических выделов, для указания пространственного расположения повреждённых и погибших насаждений)

Номера точек	Координаты		Длина, м	Номера точек	Координаты		Длина, м
	Широта	Долгота			Широта	Долгота	
0-1	57,33835°	49,4138°	77	7-8	57,33626°	49,41884°	55
1-2	57,338083°	49,414817°	180	8-9	57,33670°	49,419267°	116
2-3	57,336333°	49,414033°	227	9-10	57,3371°	49,417817°	170
3-4	57,334683°	49,4158°	48	10-11	57,3355°	49,4169°	90
4-5	57,334817°	49,416783°	63	11-12	57,3358°	49,415383°	187
5-6	57,335430°	49,416993°	80	12-1	57,337433°	49,41625°	103
6-7	57,33569°	49,41878°	69				

Исполнитель работ по проведению лесопатологического обследования:

Фамилия, имя

и отчество (при наличии)

Тараскин Евгений Григорьевич

Подпись

Дата составления документа: 18.04.2022 г.

Телефон 8 (8332) 29-90-21

Абрис участка

в квартале 97 выдел 16 л/п 1 площадь 2,2 га, общая площадь участка – 2,2 га, Лебяжского
участкового лесничества Уржумского лесничества Министерства лесного хозяйства Кировской
области

Масштаб 1:10000



Условные обозначения:



граница участка

№ квартала	№ выдела	№ лесопатологического выдела	Размеры ленты (круговой площадки) перечёта					Координаты начала, конца и поворотных точек лент перечёта /центров круговых площадок перечёта
			№ ленты (площадки)	длина, м	ширина, м	радиус, м	площадь, га	

Пространственное размещение лесопатологических выделов

(включается в Акт при выделении лесопатологических выделов, для указания пространственного расположения повреждённых и погибших насаждений)

Номера точек	Координаты		Длина, м	Номера точек	Координаты		Длина, м
	Широта	Долгота			Широта	Долгота	
1-2	57,324567°	49,41775°	83	3-4	57,326917°	49,4169167°	86
2-3	57,32505°	49,41605°	225	4-1	57,326733°	49,4184333°	252

Исполнитель работ по проведению лесопатологического обследования:

Фамилия, имя

и отчество (при наличии)

Тараскин Евгений Григорьевич

Подпись

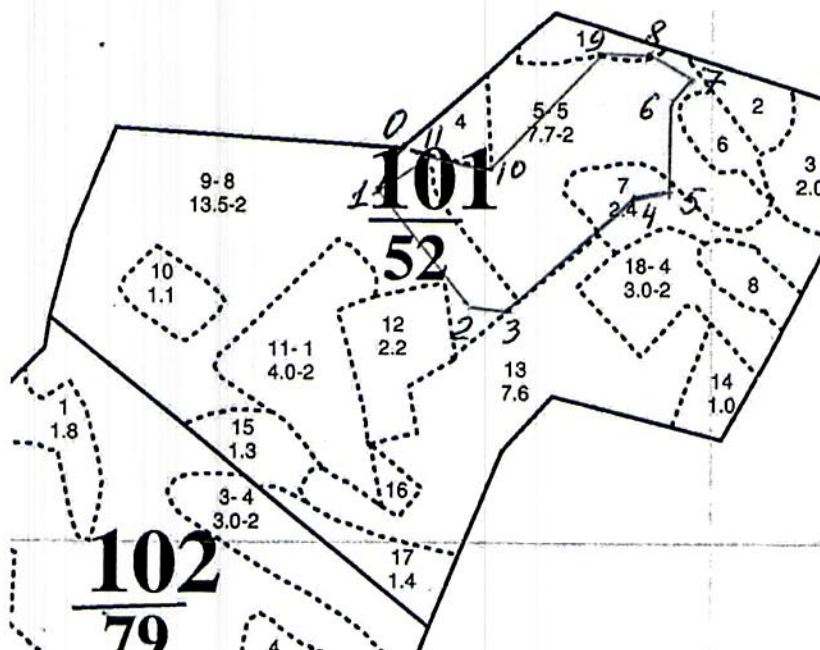
Дата составления документа: 18.04.2022 г.

Телефон 8 (8332) 29-90-21

Абрис участка

в квартале 101 выдел 5 л/п 1 площадь 5,4 га, выдел 7 л/п 1 площадь 0,8 га, выдел 9 л/п 1 площадь 1,4 га общая площадь участка – 7,6 га, Лебяжского участкового лесничества Уржумского лесничества Министерства лесного хозяйства Кировской области

Масштаб 1:10000



Условные обозначения:

_____ граница участка

№ квартала	№ выдела	№ лесопатологического выдела	Размеры ленты (круговой площадки) перечёта					Координаты начала, конца и поворотных точек лент перечёта /центров круговых площадок перечёта
			№ ленты (площадки)	длина, м	ширина, м	радиус, м	площадь, га	

Пространственное размещение лесопатологических выделов

(включается в Акт при выделении лесопатологических выделов, для указания пространственного расположения повреждённых и погибших насаждений)

Номера точек	Координаты		Длина, м	Номера точек	Координаты		Длина, м
	Широта	Долгота			Широта	Долгота	
0-1	57,30920°	49,46380°	77	6-7	57,31040°	49,47055°	39
1-2	57,30920°	49,46380°	207	7-8	57,31065°	49,47094°	66
2-3	57,30786°	49,46613°	35	8-9	57,31093°	49,46994°	77
3-4	57,30781°	49,4668°	244	9-10	57,31099°	49,46865°	213
4-5	57,30928°	49,46955°	60	10-11	57,30964°	49,46621°	86
5-6	57,30930°	49,47058°	122	11-1	57,30976°	49,46484°	92

Исполнитель работ по проведению лесопатологического обследования:

Фамилия, имя

и отчество (при наличии)

Тараскин Евгений Григорьевич

Подпись

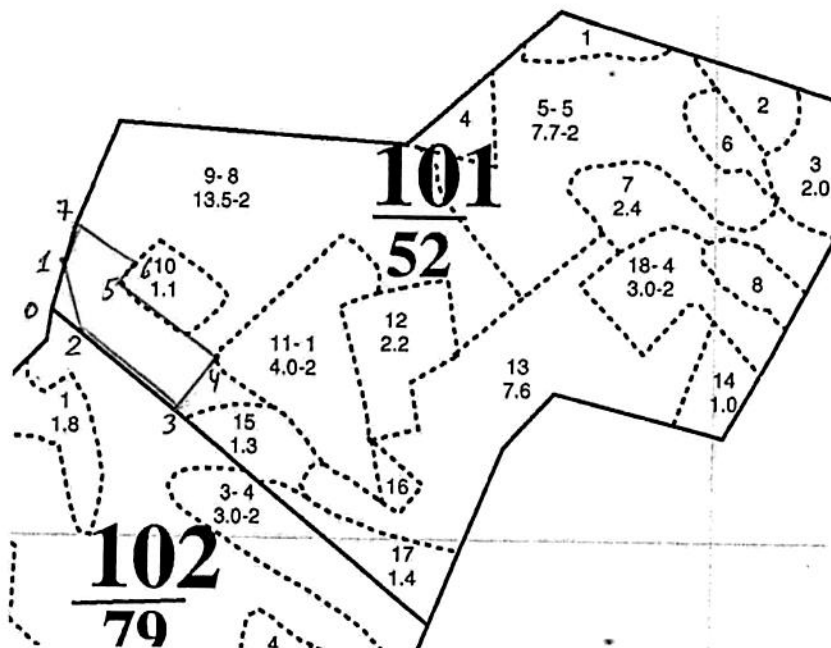
Дата составления документа: 18.04.2022 г.

Телефон 8 (8332) 29-90-21

Абрис участка

в квартале 101 выдел 9 л/п 2 площадь 2,1 га общая площадь участка – 2,1 га, Лебяжского
участкового лесничества Уржумского лесничества Министерства лесного хозяйства Кировской
области

Масштаб 1:10000



Условные обозначения:

_____ граница участка

№ квартала	№ выдела	№ лесопатологического выдела	Размеры ленты (круговой площадки) перечёта					Координаты начала, конца и поворотных точек лент перечёта /центров круговых площадок перечёта
			№ ленты (площадки)	длина, м	ширина, м	радиус, м	площадь, га	

Пространственное размещение лесопатологических выделов

(включается в Акт при выделении лесопатологических выделов, для указания пространственного расположения повреждённых и погибших насаждений)

Номера точек	Координаты		Длина, м	Номера точек	Координаты		Длина, м
	Широта	Долгота			Широта	Долгота	
0-1	57,307567°	49,456467°	55	4-5	57,306983°	49,460033°	172
1-2	57,308033°	49,45665°	92	5-6	57,30795°	49,457883°	30
2-3	57,3073°	49,457117°	161	6-7	57,308117°	49,458117°	95
3-4	57,306433°	49,459217°	88	7-1	57,308617°	49,456767°	54

Исполнитель работ по проведению лесопатологического обследования:

Фамилия, имя

и отчество (при наличии)

Тараскин Евгений Григорьевич

Подпись

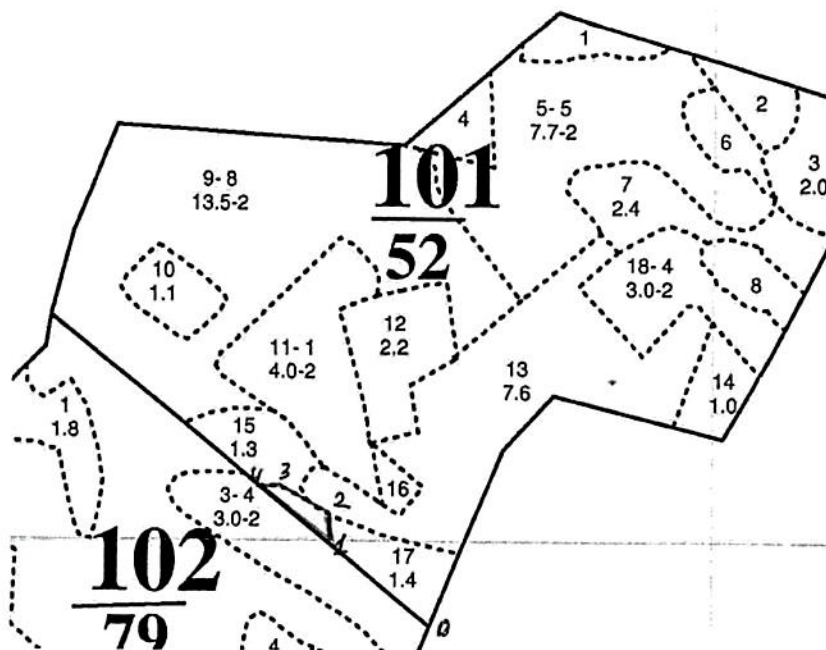
Дата составления документа: 18.04.2022 г.

Телефон 8 (8332) 29-90-21

Абрис участка

в квартале 101 выдел 17 л/п 1 площадь 0,2 га общая площадь участка – 0,2 га, Лебяжского
участкового лесничества Уржумского лесничества Министерства лесного хозяйства Кировской
области

Масштаб 1:10000



Условные обозначения:



граница участка

№ квартала	№ выдела	№ лесопатологического выдела	Размеры ленты (круговой площадки) перечёта					Координаты начала, конца и поворотных точек лент перечёта /центров круговых площадок перечёта
			№ ленты (площадки)	длина, м	ширина, м	радиус, м	площадь, га	

Пространственное размещение лесопатологических выделов

(включается в Акт при выделении лесопатологических выделов, для указания пространственного расположения повреждённых и погибших насаждений)

Номера точек	Координаты		Длина, м	Номера точек	Координаты		Длина, м
	Широта	Долгота			Широта	Долгота	
0-1	57,303933°	49,465483°	184	3-4	57,3056°	49,461967°	23
1-2	57,3049°	49,463033°	47	4-1	57,30555°	49,4615°	120
2-3	57,305283°	49,462867°	57				

Исполнитель работ по проведению лесопатологического обследования:

Фамилия, имя

и отчество (при наличии)

Тараскин Евгений Григорьевич

Подпись

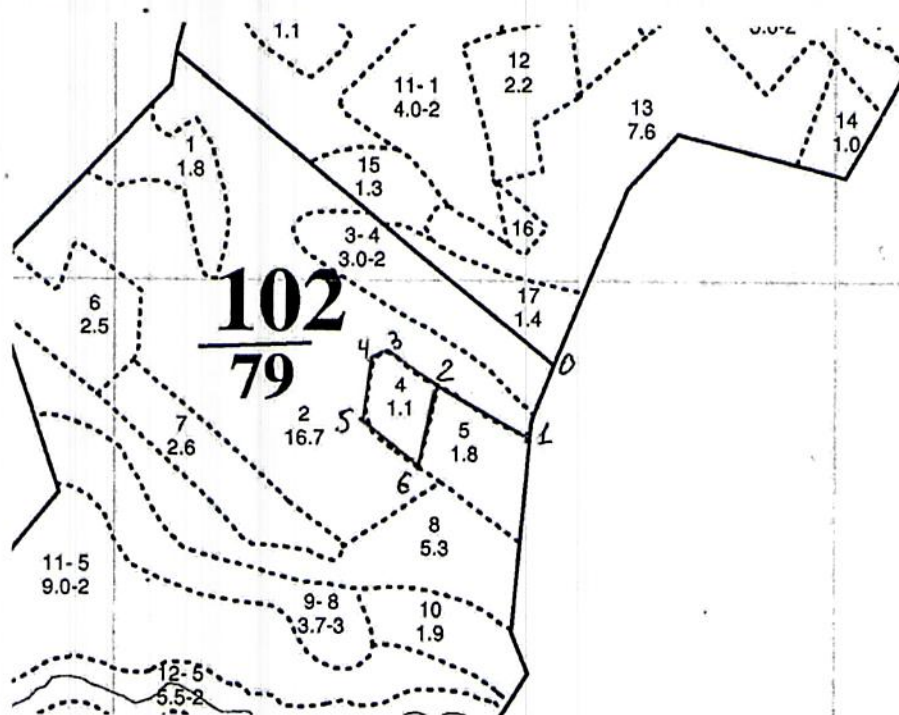
Дата составления документа: 18.04.2022 г.

Телефон 8 (8332) 29-90-21

Абрис участка

в квартале 102 выдел 4 л/п 1 площадь 1,1 га, общая площадь участка – 1,1 га, Лебяжского
участкового лесничества Уржумского лесничества Министерства лесного хозяйства Кировской
области

Масштаб 1:10000



Условные обозначения:

_____ граница участка

№ квартала	№ выдела	№ лесопатологического выдела	Размеры ленты (круговой площадки) перечёта					Координаты начала, конца и поворотных точек лент перечёта /центров круговых площадок перечёта
			№ ленты (площадки)	длина, м	ширина, м	радиус, м	площадь, га	

Пространственное размещение лесопатологических выделов

(включается в Акт при выделении лесопатологических выделов, для указания пространственного расположения повреждённых и погибших насаждений)

Номера точек	Координаты		Длина, м	Номера точек	Координаты		Длина, м
	Широта	Долгота			Широта	Долгота	
0-1	57,303933°	49,4654833°	113	4-5	57,304017°	49,4617667°	99
1-2	57,302967°	49,4650833°	147	5-6	57,303233°	49,46115°	91
2-3	57,30355°	49,4629833°	84	6-2	57,302767°	49,4623667°	117
3-4	57,304067°	49,4619333°	22				

Исполнитель работ по проведению лесопатологического обследования:

Фамилия, имя

и отчество (при наличии)

Тараскин Евгений Григорьевич

Подпись

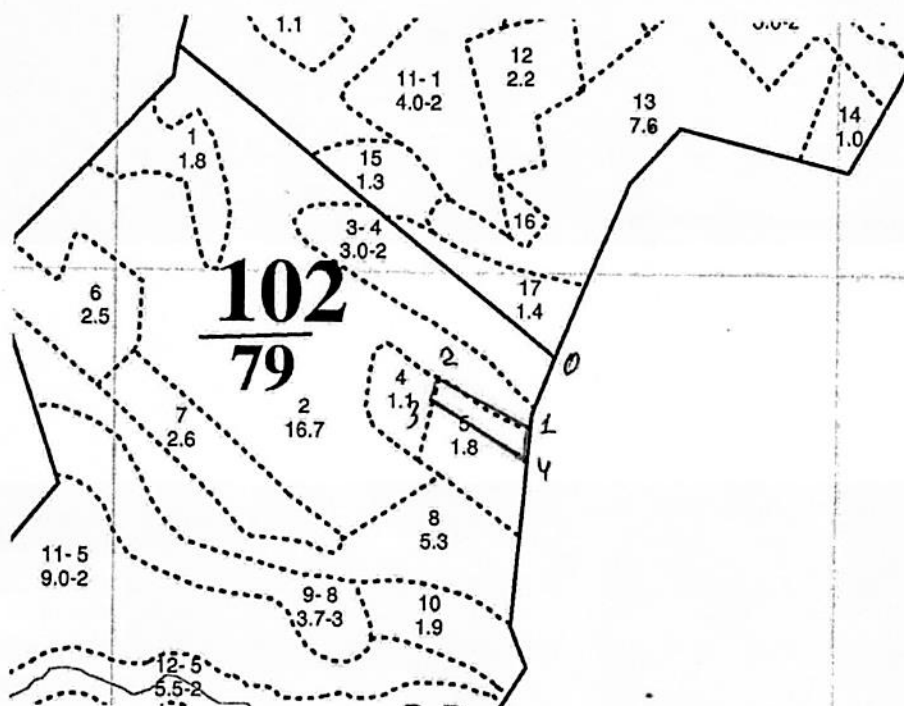
Дата составления документа: 18.04.2022 г.

Телефон 8 (8332) 29-90-21

Абрис участка

в квартале 102 выдел 5 л/п 1 площадь 0,7 га, общая площадь участка – 0,7 га, Лебяжского
участкового лесничества Уржумского лесничества Министерства лесного хозяйства Кировской
области

Масштаб 1:10000



Условные обозначения:

_____ граница участка

№ квартала	№ выдела	№ лесопатологического выдела	Размеры ленты (круговой площадки) перечёта					Координаты начала, конца и поворотных точек лент перечёта /центров круговых площадок перечёта
			№ ленты (площадки)	длина, м	ширина, м	радиус, м	площадь, га	

Пространственное размещение лесопатологических выделов
(включается в Акт при выделении лесопатологических выделов, для указания пространственного расположения повреждённых и погибших насаждений)

Номера точек	Координаты		Длина, м	Номера точек	Координаты		Длина, м
	Широта	Долгота			Широта	Долгота	
0-1	57,303933°	49,4654833°	112	3-4	57,303317°	49,46285°	160
1-2	57,302967°	49,4650833°	147	4-1	57,3025°	49,465°	54
2-3	57,30355°	49,4629833°	41				

Исполнитель работ по проведению лесопатологического обследования:

Фамилия, имя

и отчество (при наличии)

Тараскин Евгений Григорьевич

Подпись

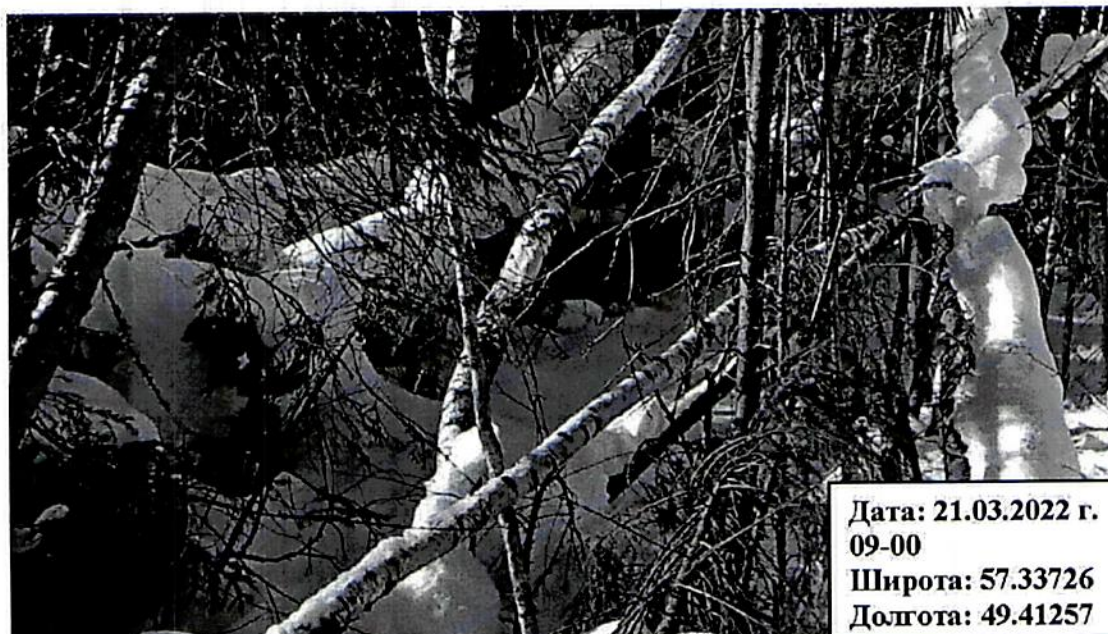
Дата составления документа: 18.04.2022 г.

Телефон 8 (8332) 29-90-21

Фототаблица

к акту лесопатологического обследования

В Уржумском лесничестве, Лебяжском участковом лесничестве в квартале 96, выдел 1 л/п 1.



В Уржумском лесничестве, Лебяжском участковом лесничестве в квартале 96, выдел 1 л/п 2,
выдел 2 л/п 1.



В Уржумском лесничестве, Лебяжском участковом лесничестве в квартале 97, выдел 16.



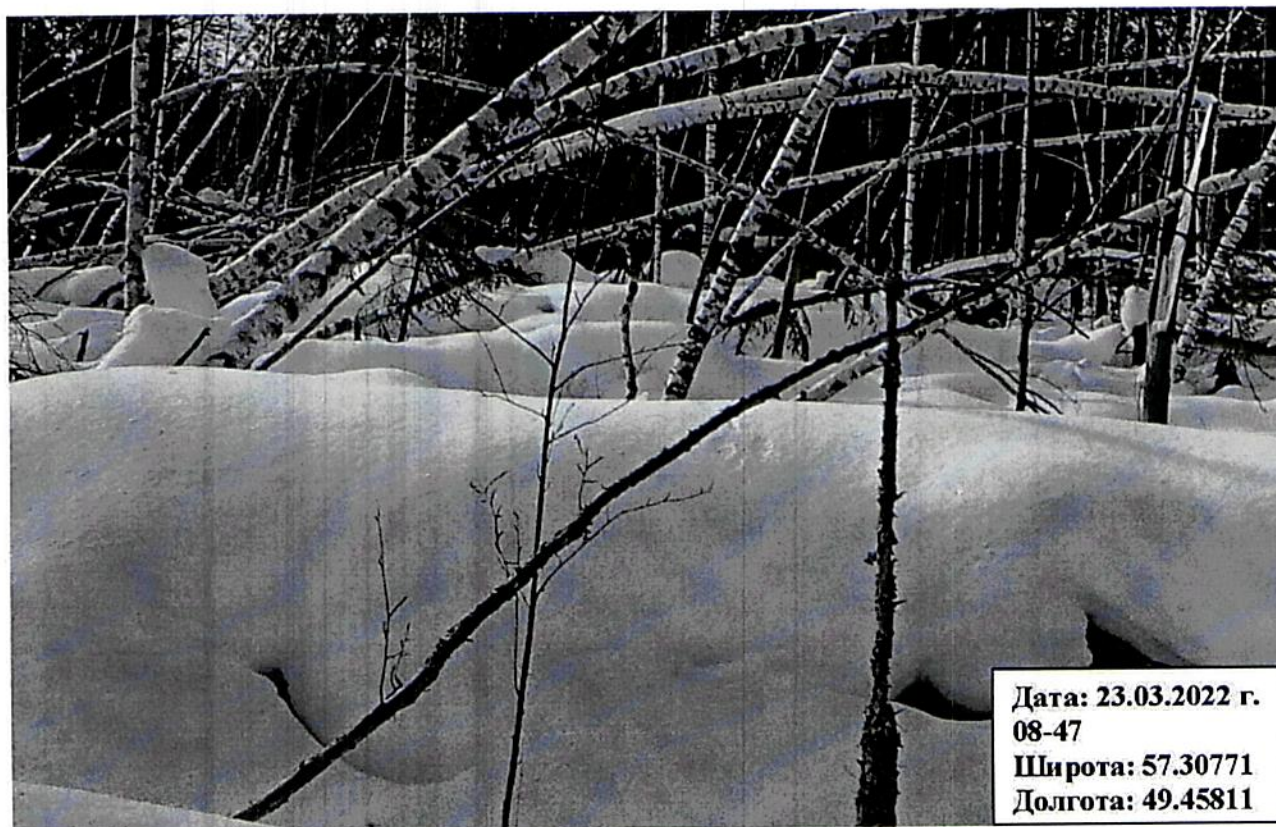
В Уржумском лесничестве, Лебяжском участковом лесничестве в квартале 101, выдел 5 л/п 1,
выдел 7 л/п 1, выдел 9 л/п 1.





Дата: 22.03.2022 г.
12-38
Широта: 57.30971
Долгота: 49.46971

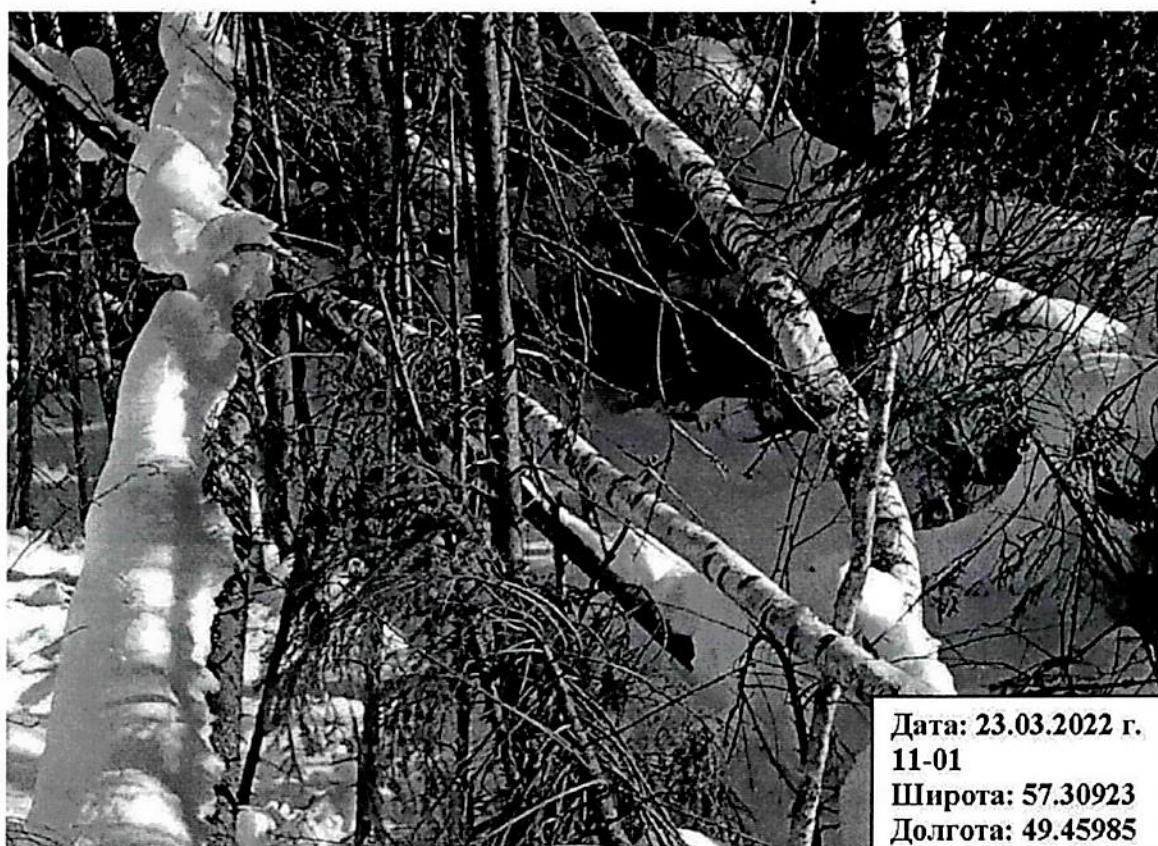
В Уржумском лесничестве, Лебяжском участковом лесничестве в квартале 101, выдел 9 л/п 2.



Дата: 23.03.2022 г.
08-47
Широта: 57.30771
Долгота: 49.45811



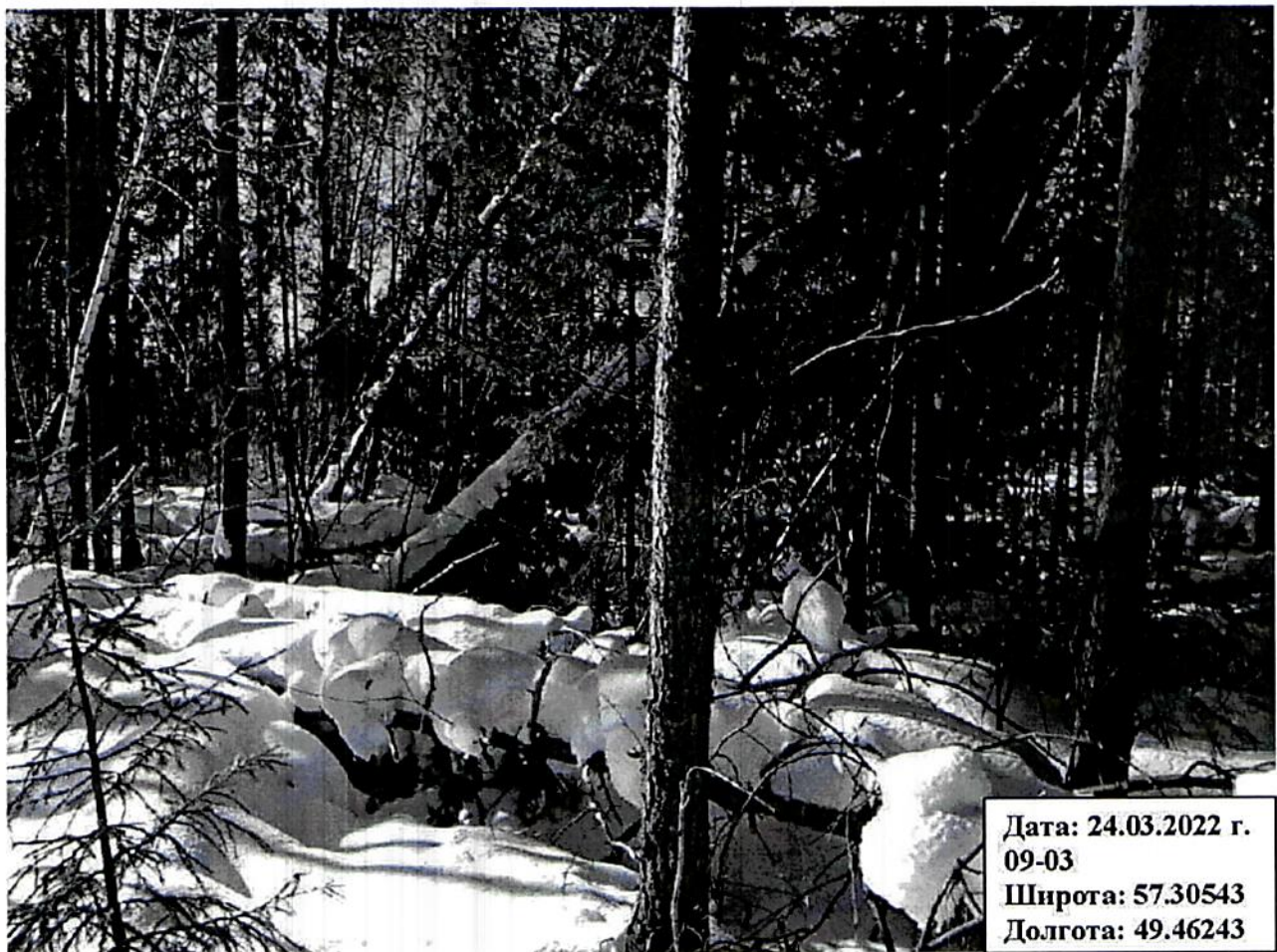
В Уржумском лесничестве, Лебяжском участковом лесничестве в квартале 101, выдел 9 л/п 3.





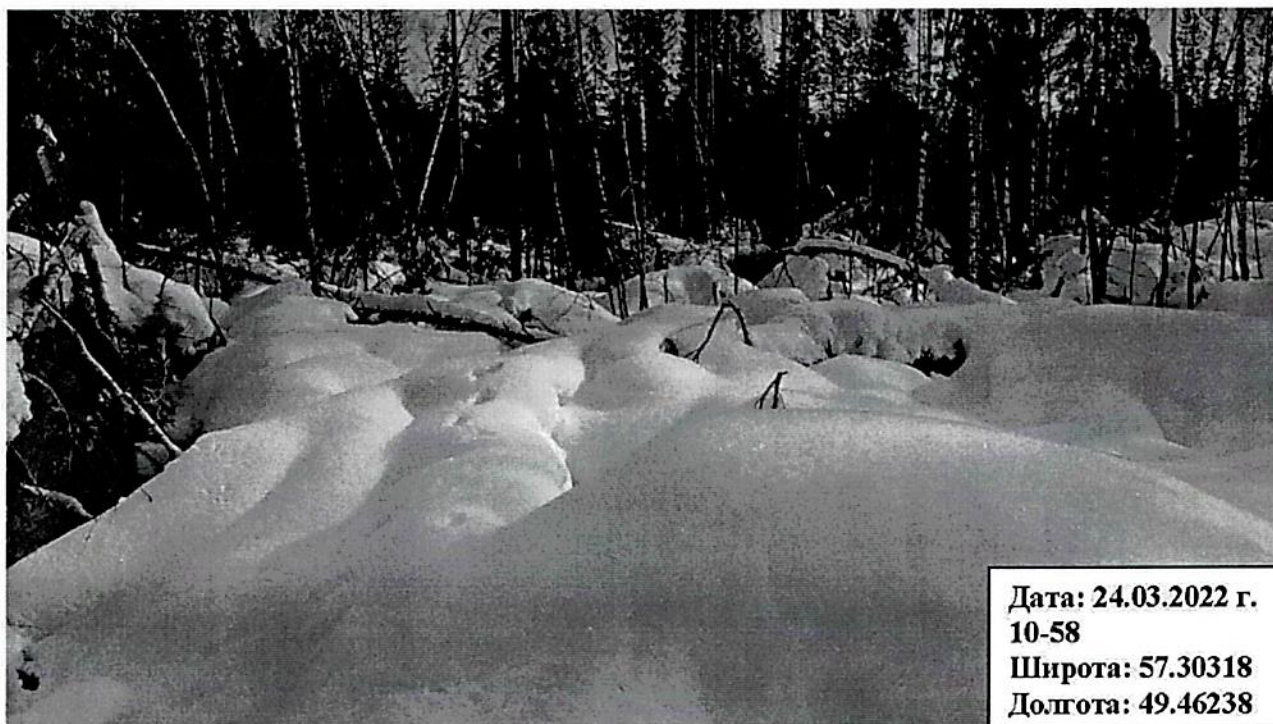
Дата: 23.03.2022 г.
11-22
Широта: 57.30896
Долгота: 49.46059

В Уржумском лесничестве, Лебяжском участковом лесничестве в квартале 101, выдел 17 л/п 1.



Дата: 24.03.2022 г.
09-03
Широта: 57.30543
Долгота: 49.46243

В Уржумском лесничестве, Лебяжском участковом лесничестве в квартале 102, выдел 5 л/п 1.



В Уржумском лесничестве, Лебяжском участковом лесничестве в квартале 102, выдел 4.



Исполнитель работ по проведению лесопатологического обследования:

Фамилия, имя, отчество
(при наличии)

Тараскин Евгений Григорьевич

Подпись



№ выдела	Проц. выдела	Состав, Подрост, подрост, поров, почва, рельеф, особенности выдела, Отметка о порослевом проносе. Наименование китегорий нецелев. земель. Хар. лесных культур. Категория выдела	В. Р. У.	Выс. Р. отл.	Элемент леса	Возр. акт	Выс. отл.	Дата акт.	Кл. акт.	Гру. акт.	Гру. акт.	Бонит. акт.	Тип леса	Полнота	Сумма по-щадной сечки	Запас сырья: акт. лес.			Класс с	Запас на выдел, км			Хозяйственные мероприятия	
																на I кв.	общий на выдел	в т.ч. по составу поросли		бухостоя (ста-рого)	редин	сид-нич. дер		эксплуатационная
1	2	3	4	5	6	7	8	9	10	11	12	13	14	15	16	17	18	19	20	21	22	23	24	
10	2.5	8Б2ОС	1	3	8Б	5	3	2	1	1	2	К	0.6	10	25	20	5							
		подлесок: Р Средний																						
		Культура лесные																						
11	3.9	5Б4Б1ОС	1	5	5Е	11	5	4	1	1	2	К	0.8	40	156	78	62							
		подлесок: Р Средний																						
		Культура лесные																						
12	1.6	5Б4Б1ОС	1	8	5Е	24	8	6	2	2	2	К	0.8	70	112	56	3							
		подлесок: Р Средний																						
		Культура лесные																						
13	2.9	7Б3ОС	1	5	7Б	10	5	6	1	1	2	К	0.8	20	58	41	17							
		подлесок: Р Средний																						
		Культура лесные																						
14	1.5	4Е1П3Б2ОС	1	23	4Е	90	23	24	5	6	2	К	0.4	150	225	90	3	30						Сплошная рубка (100%) Сохране подрост
		подлесок: Р Средний																						
		Культура лесные																						
15	2.6	5Б5ОС+Е	1	8	5Б	15	8	6	2	2	2	К	0.8	50	130	65	65							
		подлесок: Р Средний																						
		Культура лесные																						
16	2.2	5С3Б2ОС+Е	1	19	5С	54	18	18	3	4	2	К	0.7	200	440	220	2							
		подлесок: Р Средний																						
		Культура лесные																						

Проходная рубка (10%)

КОПИЯ ВЕРНА

подрост: 8Е2П: (20): 2 м: 2 тыс./га
 Особности: Поляна неравномерная
 подрост: 10Е: (20): 2 м: 1.5 тыс./га
 Культура: год создания л/к - 1963, состояние - Удовлетворительные



Иванов Иван Иванович
 Директор
 Д.В. Гусев

№ выдела	Площадь	Состав, Подрост, подлесок, покров, почва, рельеф, особенности выдела. Отметка о порослевом прорухе. Наименование категории издалес. лесель. Хар. лесных культур. Категория выдела	Ярота	Высота	Элемент леса	Возраст	Высота	Диаметр	Класс	Группа	Бонитет	Тип леса	Полнота	Запас вырывает ком			Класс	Запас на выделе, ком			Хозяйственные мероприятия		
														на га	общий на выдел	в т.ч. по состав. породам		сухостоя (ста-рого)	редни	элит. инч. дер		Закладленность	общая
1	2	3	4	5	6	7	8	9	10	11	12	13	14	15	16	17	18	19	20	21	22	23	24

1 0.7 Вырубка - 2016г. Пней:280 Тип: 2 К

Л. культуры

2 0.9 5Б5ОС 1 2 5Б 5 2 2 1 1 2 1 2 2 К 0.5 5 4 2 2 5ОС

подлесок: Р Средний

3 2 5Б5ОС 1 3 5Е 11 3 2 1 1 2 1 2 2 К 0.6 10 20 10 10 10

Культуры, год создания л/к - 2006, состояние - Удовлетворительные

4 0.8 6Б4ОС+Е 1 4 6Б 10 4 6 1 1 2 1 2 2 К 0.8 20 16 10 6 6

Сплошная рубка (100%) Л. культуры

5 7.7 4Е4П2Б 1 22 4Е 85 22 24 5 6 2 2 2 К 0.5 180 1386 554 2 154 77

Особенности: Полнота неравномерная

6 0.9 5С5Б+ОС 1 20 5С 69 19 20 4 5 2 2 2 РТ 0.8 240 216 108 2 108 3

Культуры, год создания л/к - 1948, состояние - Удовлетворительные

Сплошная рубка (100%) Л. культуры

7 2.4 4Е4П2Б+Е 1 23 4Е 90 23 24 5 6 2 2 2 К 0.5 190 456 182 2 24 182 2 91 3

подлесок: Р Средний

Особенности: Полнота неравномерная. Пасажетия разновозрастные

8 0.9 8Б2ОС+Е 1 6 8Б 15 6 4 2 2 2 2 2 К 0.8 30 27 22 5 2ОС

КОПИЯ ВЕРНА



Иванович
Иванович

№ выдела	Площадь	Состав леса, вид рельефа, особенности выдела. Отметка о порослевом проносе. Наименование категории недр. Назначение земель. Хар. лесных культур. Классификация выдела	Ярота	Высота	Элемент леса	Возраст	Высота	Диаметр	Класс	Группа	Бонитет	Тип леса	Полнота	Запас сырья, км			Запас на выдел, км			Хозяйственные мероприятия			
														на I га	общий на выдел	в т.ч. по составу пород	сухостой (старого)	редки	слишнейдер		Заклапенность	общая	ликвидная
1	2	3	4	5	6	7	8	9	10	11	12	13	14	15	16	17	18	19	20	21	22	23	24

1 1.8 Вырубка - 2016г. Пней:280 Тип:

2 К

Л. культуры

подлесок: Р Средний

2 16.7 Культуры несомкнувшиеся

2 К

С3

Уход за культ. рощ.

80

подлесок: Р Средний

3 3 Культуры лесные

2 К

С2

10С+Б

1 20 10С

74 20 22 4 5 2

1 310 930 930 2

Б

подросст: 10Е; (20); 2 м; 1,5 тыс.шт/га

4 1.1 Культуры лесные

2 К

С2

6С4Б+Е

1 18 6С

59 18 18 3 4 2

1 280 308 185 2

4Б

19 20

123 3

Е

5 1.8 Культуры лесные

2 К

С2

10С+Б

1 19 10С

69 19 20 4 5 2

1 290 522 522 2

Б

6 2.5 Культуры лесные

2 К

С2

6С4Б

1 19 6С

58 18 20 3 4 2

0,9 260 650 390 2

4Б

21 22

260 3

7 2.6 Культуры лесные

2 К

С2

9С1Б

1 20 9С

74 20 22 4 5 2

1 310 806 725 2

1Б

21 24

81 3

8 5.3 Вырубка - 2015г. Пней:280 Тип:

2 К

К

подлесок: Р Средний

Промоленная рубка (20%)

КОПИЯ ВЕРНА



Начальник
лесного участка
А. В. Гусин

