

г.п.п. 30.08.24
г.п.п. 03.09.24

4503494430

Белгород

**Проект лесовосстановления
на лесном участке № 000006299-00005 / 2024 год**

ЗКС

Лесовосстановление: искусственное (естественное, искусственное, комбинированное)

Субъект Российской Федерации: Кировская область

Лесной район: Южно-таежный район европейской части Российской Федерации

Характеристика местоположения лесного участка:

Лесничество: Дубровское

Участковое лесничество: Лабазинское

Урочище:

№ Квартала: 172

№ Выдела: 9

Площадь лесного участка, га: 0,4

(исходные данные для проекта лесовосстановления: материалы обследования лесного участка при выборе способа лесовосстановления, план лесного участка, масштаб 1:10 000 прилагаются к проекту лесовосстановления)

Характеристика лесорастительных условий лесного участка:

Рельеф участка (уклон): ровный

Гидрологические условия (увлажнение): свежие МЧ ВЗ

Почва: влажная сильно оподзоленная суглинистая

Характеристика площадей лесного участка:

вырубка

(вырубки, гари, прогалины, иные не занятые лесными насаждениями или предназначенные для лесовосстановления земли)

Характеристика вырубки:

Количество пней, тыс. штук/га: 0,6

Характер и размещение оставленных деревьев и кустарников (куртины, полосы, групповое, равномерное):

Степень задернения почвы (слабая, средняя, сильная): слабая

Степень минерализации почвы (% от площади лесного участка): 30%

Состояние очистки от порубочных остатков и валежника (захламленность, мЗ): отсутствует (до 5 м.куб/га)

а) отсутствует (до 5 мЗ/га); б) слабая (5-20 мЗ/га); в) средняя (20-50 мЗ/га); г) сильная (более 50 мЗ/га).

Категория доступности для техники: доступная

а) доступная;

б) требуется узкополосная расчистка без корчевки пней;

в) требуется узкополосная расчистка;

г) требуется широкополосная расчистка с корчевкой пней.

Характеристика имеющихся подроста и молодняка лесных древесных пород:

состав пород: 10Е

средний возраст, лет: 20

средняя высота, м: 2

количество деревьев и кустарников, тыс. штук/га: 0,2

размещение их по площади лесного участка (равномерное, неравномерное, групповое): неравномерное

состояние лесных насаждений и их оценка: удовлетворительно

Проектируемый способ лесовосстановления:

искусственное лесовосстановление

(естественное лесовосстановление, искусственное лесовосстановление, комбинированное лесовосстановление (посев, посадка))

Обоснование проектируемого способа лесовосстановления основных лесных древесных пород восстанавливаемых лесов с учетом особенностей производства работ в различных категориях защитных лесов и особо защитных участках лесов (для лесных участков, предназначенных для проведения лесовосстановления, на которых лесовосстановительные мероприятия осуществляются лицами, указанными в подпункте "а" пункта 6 Правил, государственными (муниципальными) учреждениями, указанными в подпункте "б" пункта 6 Правил)

недостаточное колличество подроста

Сроки и технологии (методы) выполнения работ по лесовосстановлению (для лесных участков, предназначенных для проведения лесовосстановления, на которых лесовосстановительные мероприятия осуществляются лицами, указанными в подпункте "а" пункта 6 Правил, государственными (муниципальными) учреждениями, указанными в подпункте "б" пункта 6 Правил)

май 2025г. Рядовая посадка саженцев в борозды

Сроки и технологии (методы) выполнения работ по агротехническим уходам (для лесных участков, предназначенных для проведения лесовосстановления, на которых лесовосстановительные мероприятия осуществляются лицами, указанными в подпункте "а" пункта 6 Правил, государственными (муниципальными) учреждениями, указанными в подпункте "б" пункта 6 Правил)

1-й год, двухкратный, окашивание от травы и древесно-кустарниковой растительности

2-й год, двухкратный, окашивание от травы и древесно-кустарниковой растительности, дополнение

3-й год, однократный, окашивание от травы и древесно-кустарниковой растительности

Сроки и технологии (методы) выполнения работ по лесоводственным уходам (для лесных участков, предназначенных для проведения лесовосстановления, на которых лесовосстановительные мероприятия осуществляются лицами, указанными в подпункте "а" пункта 6 Правил, государственными (муниципальными) учреждениями, указанными в подпункте "б" пункта 6 Правил)

в соответствии с правилами

Требования к используемому для лесовосстановления посадочному (посевному) материалу:

Порода: сосна

Вид посадочного материала (сеянцы, саженцы с открытой (закрытой) корневой системой, селекционная категория происхождения семян, лесосеменной район): саженцы (ЗКС)

Возраст, лет: 1

Высота, см: 8

Диаметр корневой шейки, мм: 2,5 мм.

Характеристика посевного материала:

Требования к молоднякам, площади которых подлежат отнесению к землям, на которых расположены леса, для назначения работ по лесовосстановлению завершёнными (для лесных участков, предназначенных для проведения лесовосстановления, на которых лесовосстановительные мероприятия осуществляются лицами, указанными в подпункте "а" пункта 6 Правил, государственными (муниципальными) учреждениями, указанными в подпункте "б" пункта 6 Правил):

Порода: сосна

Возраст, лет: 7

Количество деревьев основных лесных древесных пород, тыс. штук/га: 2,0

Средняя высота, м: 1,1

Объем работ по лесовосстановлению (площадь лесовосстановления, га) (для лесных участков, предназначенных для проведения лесовосстановления, на которых лесовосстановительные мероприятия осуществляются лицами, указанными в подпункте "а" пункта 6 Правил, государственными (муниципальными) учреждениями, указанными в подпункте "б" пункта 6 Правил)

0,4

Проектируемый объем работ по лесовосстановлению (для лесных участков, предназначенных для проведения лесовосстановления, на которых лесовосстановительные мероприятия осуществляются лицами, указанными в подпункте "а" пункта 6 Правил, государственными (муниципальными) учреждениями, указанными в подпункте "б" пункта 6 Правил):

площадь лесовосстановления, га: 0,4

количество жизнеспособных растений основных лесных древесных пород, тыс.штук /га: 3

количество жизнеспособных растений основных лесных древесных пород на всей площади, тыс. штук: 1,2

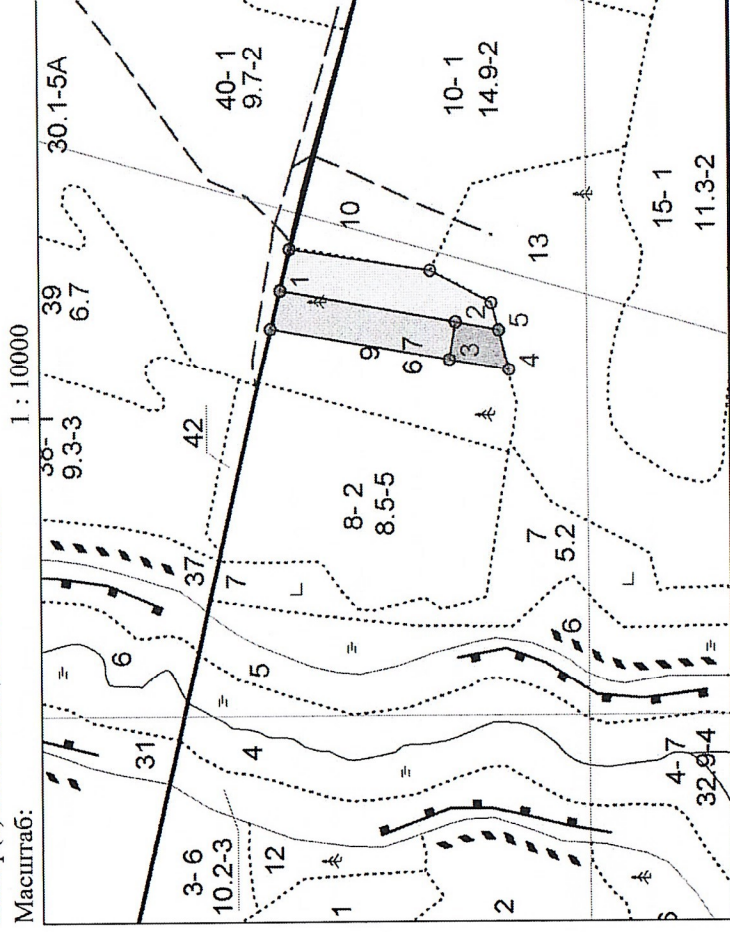
Исполнитель работ по лесовосстановлению:

ДОКУМЕНТ ПОДПИСАН
ЭЛЕКТРОННОЙ ПОДПИСЬЮ

Схема лесного участка

Лесничество: Дубровское № квартала: 172
 Участковое леснич. Лабазинское № выдела: 9
 Урочище: № объекта: 0,4
 Масштаб: 1:10000 Площадь, га:

Масштаб: 1 : 10000



Эксплуатационная площадь

Условные обозначения



Экспликация участка

Номер начальной точки (столба) линии	Номер следующей точки (столба) линии	Направление линий, румбы (азимуты), °	Длина линий, м	Координата начальной точки (столба) линии	
				Долгота(X)	Широта (Y)
0	1	сз89	555	51,41989	59,01043
1	2	юв5	251	51,41057	59,01178
2	3	юз85	52	51,40981	59,00955
3	4	юв6	86	51,40891	59,00963
4	5	св60	56	51,40866	59,00887
5	2	сз5	63	51,40961	59,009

Исполнитель работ по лесовосстановлению:

**ДОКУМЕНТ ПОДПИСАН
 ЭЛЕКТРОННОЙ ПОДПИСЬЮ**
 Сертификат: 02 СЗ.0Е.91.00.07.В0.3С.8F.43.4В.30.ВD.ЕА.53.Д1.32
 Владелец: КРЫЛАТЫХ АННА АНАТОЛЬЕВНА, ООО "БЕЛФОР",
 Действителен: с 13.12.2023 по 13.03.2025

Крылатых Анна Анатольевна
 (Фамилия, имя, отчество -
 последнее при наличии)

Должность (При наличии)

Подпись

30.08.2024

Число, месяц, год

Сертификат: 02 СЗ 0Е 91 00 D7 B0 3С 8F 43 4В 30 ВD ЕА 53 D1 32
Владелец: КРЫЛАТЫХ АННА АНАТОЛЬЕВНА, ООО "БЕЛФОР",
Действителен: с 13.12.2023 по 13.03.2025

Крылатых Анна Анатольевна
(Фамилия, имя, отчество -
последнее при наличии)

Должность (При наличии)

Подпись

30.08.2024

Число, месяц, год