

УТВЕРЖДАЮ:
И.о. министра лесного
хозяйства Кировской области
А. В. Ложкин
«26» августа 2022 г.

АКТ
лесопатологического обследования № 30
лесных насаждений в Кильмезское (лесничество)
Кировской области (субъект Российской Федерации)

Способ лесопатологического обследования: 1. Визуальный

2. Инструментальный

Место проведения

Участковое лесничество	Урочище (дача)	Квартал	Выдел	Площадь выдела, га	Лесопатологический выдел	Площадь лесопатологического выдела, га
Микваровское		63	20	8.5	1	7.4
Микваровское		63	25	4.6	1	2.2

Лесопатологическое обследование проведено на общей площади 9.6 га

Кадастровый номер участка: _____
(для участков, предоставленных в постоянное(бессрочное) пользование, аренду)

Документ о праве пользования:

(тип документа о праве пользования, дата, номер, вид разрешенного использования лесов)

1. Визуальное (рекогносцировочное) лесопатологическое обследование. кв 63 выд 20

Наземное

Дистанционное

1.1. На площади 7.4 га фактическая таксационная характеристика лесного насаждения соответствует (не соответствует) таксационному описанию (нужное подчеркнуть). Причины несоответствия: давность лесоустройства 19 лет, полнота не равномерная, в куртинах 0.4

Ведомость участков с выявленными несоответствиями приведена в приложении 1 к Акту.

1.2. Лесные насаждения с нарушенной и утраченной устойчивостью выявлены на площади га:

Участковое лесничество	Урочище (дача)	квартал	выдел	Площадь, га		Причина ослабления, повреждения
				с нарушенной устойчивостью	с утраченной устойчивостью	
1	2	3	4	5	6	7
Итого						

Состояние обследованных лесных насаждений приведено в приложениях 1.1 – 1.4 к Акту в зависимости от метода проведения ЛПО.

1.3. В обследованных лесных насаждениях прогнозируется:

Прогноз	Площадь, га
1	2
Ослабление лесных насаждений	-
Усыхание лесных насаждений различной степени	-
Развитие очагов вредных организмов	-

1.4. Обнаружено загрязнение лесного участка отходами и выбросами: **промышленными**
бытовыми

Вид загрязнения	Размеры загрязнения			Объём, кубм	Площадь загрязнения, га
	длина, м	ширина, м	высота, м		
1	2	3	4	5	6

ЗАКЛЮЧЕНИЕ

Оценка текущего санитарного и лесопатологического состояния лесных насаждений, назначенные профилактические мероприятия по защите лесов, заключение о необходимости проведения инструментального ЛПО.


Проведено переобследование назначенных ранее санитарно-оздоровительных мероприятий (кв. 63 выд. 20 в 2018 г. была назначена ССР 7.4 га)

По результатам визуального обследования санитарного и лесопатологического состояния, не требует проведения СОМ. СКС- 1.2. Так как насаждение выд 20 перестойное, ель возрастом 129 лет, происходит смена пород. Имеется естественное возобновление липы, березы.

Участковое лесничество	Урочище (дача)	Квартал	Выдел	Площадь выдела, га	Лесопатологический выдел	Площадь лесопатологического выдела, га	Вид мероприятия	Рекомендуемый срок проведения мероприятия
1	2	3	4	5	6	7	8	9
Микваровское		63	20	8.5	1	7.4	-	-

Дата проведения обследований 16 августа 2022 г.

Дата составления документа 22 августа 2022 года.

Исполнитель работ по проведению лесопатологического обследования:
Инженер-лесопатолог КОГКУ "Кировлесцентр" Суханов С.М. 

1. Визуальное (рекогносцировочное) лесопатологическое обследование. кв 63 выд 25

Наземное

Дистанционное

1.1. На площади 2.2 га фактическая таксационная характеристика лесного насаждения соответствует (не соответствует) таксационному описанию (нужное подчеркнуть). Причины несоответствия: давность лесоустройства 19 лет, полнота не равномерная.

Ведомость участков с выявленными несоответствиями приведена в приложении 1 к Акту.

1.2. Лесные насаждения с нарушенной и утраченной устойчивостью выявлены на площади - га:

Участковое лесничество	Урочище (дача)	квартал	выдел	Площадь, га		Причина ослабления, повреждения
				с нарушенной устойчивостью	с утраченной устойчивостью	
1	2	3	4	5	6	7
Итого						

Состояние обследованных лесных насаждений приведено в приложениях 1.1 – 1.4 к Акту в зависимости от метода проведения ЛПО.

1.3. В обследованных лесных насаждениях прогнозируется:

Прогноз	Площадь, га
1	2
Ослабление лесных насаждений	-
Усыхание лесных насаждений различной степени	-
Развитие очагов вредных организмов	-

1.4. Обнаружено загрязнение лесного участка отходами и выбросами: промышленными

бытовыми

Вид загрязнения	Размеры загрязнения			Объём, кубм	Площадь загрязнения, га
	длина, м	ширина, м	высота, м		
1	2	3	4	5	6

ЗАКЛЮЧЕНИЕ

Оценка текущего санитарного и лесопатологического состояния лесных насаждений, назначенные профилактические мероприятия по защите лесов, заключение о необходимости проведения инструментального ЛПО.

Проведено переобследование назначенных ранее санитарно-оздоровительных мероприятий (кв. 63 выд. 25 в 2018 г. была назначена ССР 2.2 га)

По результатам визуального обследования санитарного и лесопатологического состояния, не требует проведения СОМ. СКС- 1.2. Так как насаждение выд 25 перестойное, ель возрастом 129 лет, происходит смена пород. Имеется естественное возобновление липы, березы.

Участковое лесничество	Урочище (дача)	Квартал	Выдел	Площадь выдела, га	Лесопатологический выдел	Площадь лесопатологического выдела, га	Вид мероприятия	Рекомендуемый срок проведения мероприятия
1	2	3	4	5	6	7	8	9
Микваровское		63	25	4.6	1	2.2	-	-

Дата проведения обследований 16 августа 2022 г.

Дата составления документа 22 августа 2022 года.

Исполнитель работ по проведению лесопатологического обследования
Инженер-лесопатолог КОГКУ "Кировлесцентр" Суханов С.М. 

Приложение 1
к акту лесопатологического обследования

Ведомость лесных участков с выявленными несоответствиями таксационным описаниям

Субъект Российской Федерации Кировская область Лесничество Кильмезское Участковое лесничество Микваровское Урочище (лесная дача)

Год проведения лесосурьства	Номер квартала	Номер выдела	Площадь выдела, га	Целевое назначение лесов	Категория защитных лесов	ОЗУ	Источник данных	Номер лесопатологического участка	Площадь лесопатологического выдела, га	Таксационная характеристика								Заложено пробных площадей		
										состав	порода	возраст, лет	средняя высота, м	средний диаметр, см	тип леса	полнота	бонитет	запас, куб. м/га	количество, шт.	площадь, обшая
1	2	3	4	5	6	7	8	9	10	11	12	13	14	15	16	17	18	19	20	21
2003	63	20	8.5	Эксплуат.			ТО	1	7.4	5ЕЗП2Б	Е	110	28/28/27	36/32/28	КС3	0.8	2	420		
2003	63	25	4.6	Эксплуат.			ТО	1	2.2	6Е2П1Ос1Б	Е	110	28	36	КС3	0.7	2	360		
							Ф	1	2.2	6Е2П2Лп Ест. Воз 7Лп3Б	Е	129	28	36	КС3	0.4	2	40		
							Ф	1	2.2	7Лп3Б	Лп	10	10/10	12/8	0.4	2	40			

Условные обозначения:

ТО - таксационные описания

Ф - фактическая характеристика лесного насаждения

Исполнитель работ по проведению лесопатологического обследования: ФИО Суханов С.М. Подпись

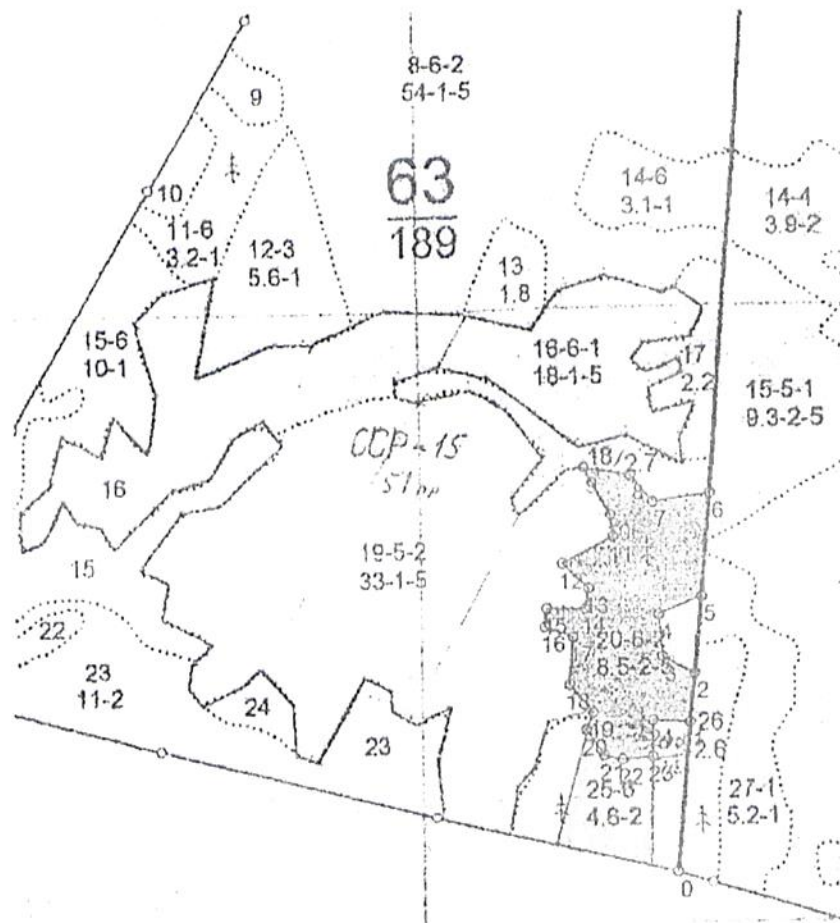


Абрис

Участка расстроенных и погибших насаждений, намечаемых
в сплошную/выборочную санитарную рубку/без назначения

в кв. 63 выд. 20 на площ. 7,4 га выд. 25 на площ. 2.2 га Кильмезского лесничества Микваровского
участкового лесничества Участок находится в свободной от аренды/арендованной территории
(нужное подчеркнуть)

Масштаб 1:10 000



Условные обозначения:

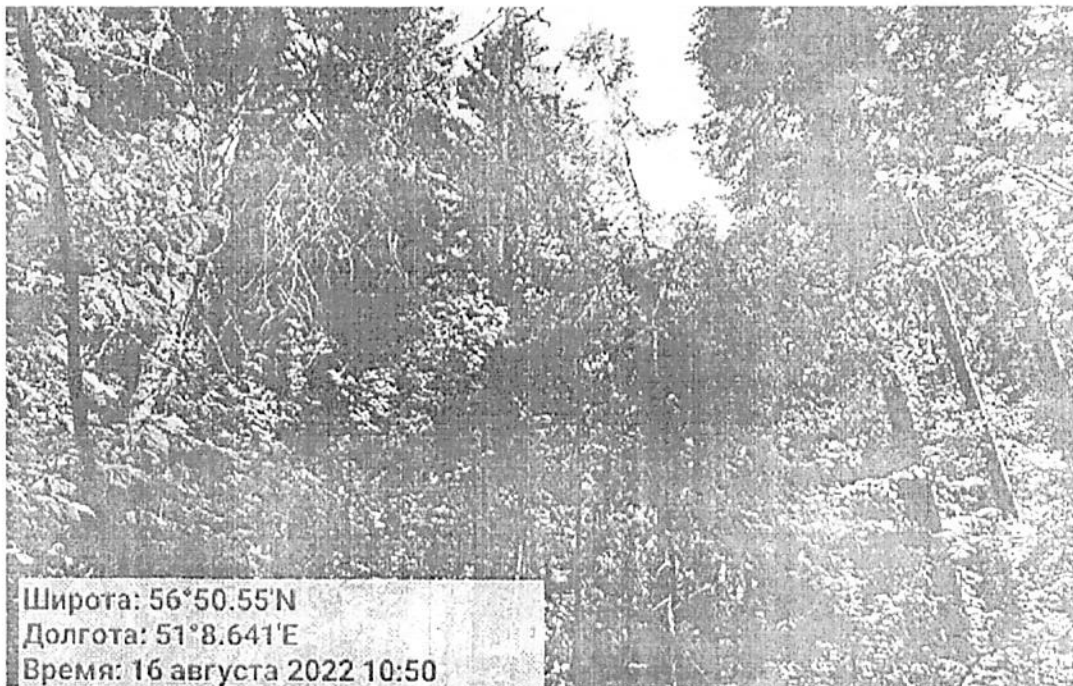
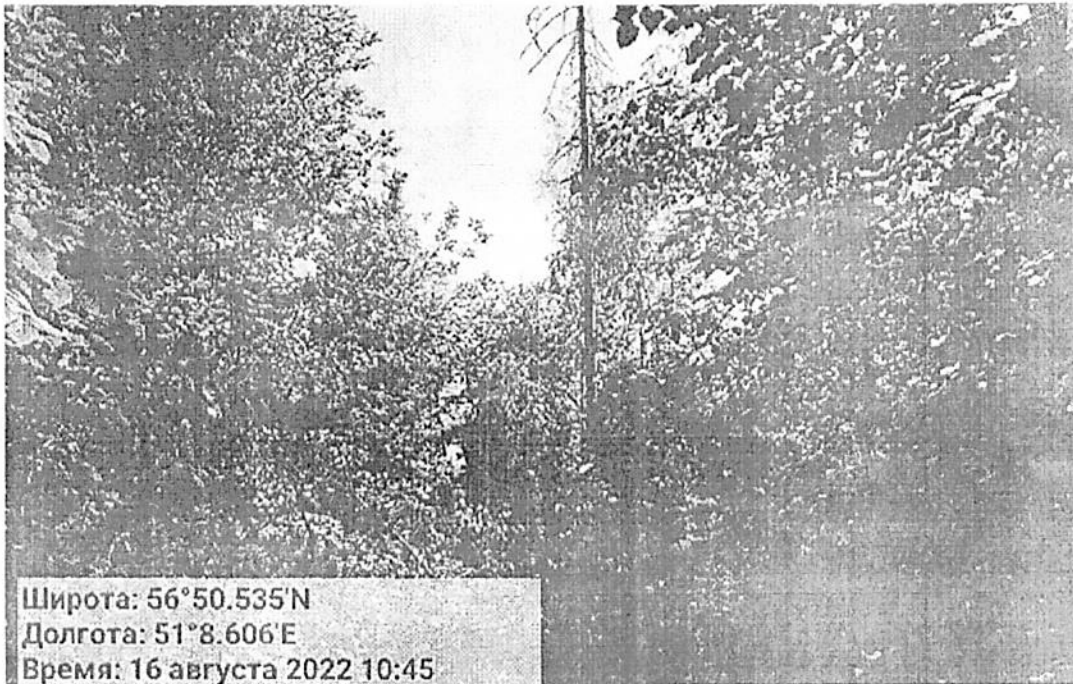
участок, намечаемый в сплошную санитарную рубку/выборочную санитарную рубку/без назначения

Исполнитель работ по проведению лесопатологического обследования:

ФИО _ Суханов С.М. _ Подпись 

Дата составления документа 22.08.2022 г. _

Фотофиксация Микваровского участкового лесничества
квартал 63 выдел 20



квартал 63 выдел 25



Исполнитель работ по проведению обследования аварийных деревьев:

Инженер-лесопатолог КОГКУ «Жировлесцентр» Суханов С.М.



(подпись)

Дата составления документа 22.08.2022 г.

63 кв

МЕЖВАРОВСКОЕ

КАТЕГОРИЯ ЗАЩИТНОСТИ ЭКСПЛУАТИРУЕМЫЕ ЛЕСА 2 ГРУППЫ

КВАРТАЛ

ТАВ. ПОДРОСТ, ПОЯВ. В	ДИ. КЛ. ГР. БО. ТИП	ПОЛН. ЗАПАС СЫРОРАСТ.	КЛ. ЗАПАС НА ВЫДЕЛ, ДЕС. МЗ
СОК ПОКРОВ, ПОЧ. СО-МЕНТ	АС. УП.	ОТА. ЛЕСА, ДЕС. МЗ	АС.
РЕЛЬЕФ, ОСОВЕНН. Р. ТА	ПА. НИ. ЛЕСА	С. СУ- РЕ-	ЕДИ- ЗАХЛАМЛЕН, ХОЗЯЙСТ
И. ВЫДЕЛА, ОТМЕТ.	ЕТ. ВО. ВО. ТЕ.	СУММ. НА : ОБЩИИ: В Т. Ч.	НИЧ- : НИХ
С. ПОСЛЕД. ВОМ. У. Я. СА	ЗР. ЗР.	А ПЛ. : ПО	ТО: СТОЯ: ДИИ
ИСХ. НАИМЕН. КАТ. : РУ-	Р. АС. АС. Т	ОША- : 1	ВА: : ОБЩИИ: ЛИК-
НЕЗАЛЕС. ЗЕМЕЛЬ: С. СА-	ТА. ТА.	ДЕИ :	РН: (СТА
* ЛЕСНЫХ КУЛЬТУР		СЕЧЕ: ГА : ВЫДЕЛ: ЛЯЮ-	ДЕ- : РЕВЬ:
АСТРОВ. ОЦЕНКА		НИИ :	ТИ: ГО):

4 : 5 : 6 : 7 : 8 : 9 : 10 : 11 : 12 : 13 : 14 : 15 : 16 : 17 : 18 : 19 : 20 : 21 : 22 : 23 : 24
--

28 3	9 3
------	-----

СЕЛЕКЦИОННАЯ ОЦЕНКА: НОРМАЛЬНЫЕ	В	55	21	24
1 25 6	55	25	26	6 3 1
К	55	25	26	6 3 1
СЕЛЕКЦИОННАЯ ОЦЕНКА: НОРМАЛЬНЫЕ	В	75	24	24
1 29 6	75	24	24	6 4 1
К	75	24	24	6 4 1
СЕЛЕКЦИОННАЯ ОЦЕНКА: НОРМАЛЬНЫЕ	В	90	28	32
1 25 6	90	28	32	6 3 1
К	90	28	32	6 3 1
СЕЛЕКЦИОННАЯ ОЦЕНКА: НОРМАЛЬНЫЕ	В	60	21	24
1 25 6	60	21	24	3 2 1
К	60	21	24	3 2 1
СЕЛЕКЦИОННАЯ ОЦЕНКА: НОРМАЛЬНЫЕ	В	50	24	28
1 27 6	50	24	28	5 4 1
К	50	24	28	5 4 1
СЕЛЕКЦИОННАЯ ОЦЕНКА: НОРМАЛЬНЫЕ	В	55	25	26
1 25 6	55	25	26	6 3 1
К	55	25	26	6 3 1
СЕЛЕКЦИОННАЯ ОЦЕНКА: НОРМАЛЬНЫЕ	В	75	24	24
1 27 6	75	24	24	5 4 1
К	75	24	24	5 4 1
СЕЛЕКЦИОННАЯ ОЦЕНКА: НОРМАЛЬНЫЕ	В	100	26	32
1 27 6	100	26	32	5 4 1
К	100	26	32	5 4 1
СЕЛЕКЦИОННАЯ ОЦЕНКА: НОРМАЛЬНЫЕ	В	75	24	26
1 28 6	75	24	26	6 4 2
К	75	24	26	6 4 2
СЕЛЕКЦИОННАЯ ОЦЕНКА: НОРМАЛЬНЫЕ	В	110	29	32
1 28 6	110	29	32	6 4 2
К	110	29	32	6 4 2
СЕЛЕКЦИОННАЯ ОЦЕНКА: НОРМАЛЬНЫЕ	В	80	27	28
1 28 6	80	27	28	6 4 2
К	80	27	28	6 4 2
СЕЛЕКЦИОННАЯ ОЦЕНКА: НОРМАЛЬНЫЕ	В	112	26	36
1 28 6	112	26	36	6 4 2
К	112	26	36	6 4 2
ПОЛНОСТ: БЕШ (20) 2,0 М, 2,0 Т.Ш.Т/ГА				
СЕЛЕКЦИОННАЯ ОЦЕНКА: НОРМАЛЬНЫЕ	В	80	27	28
1 24 6	80	27	28	4 3 1
К	80	27	28	4 3 1
СЕЛЕКЦИОННАЯ ОЦЕНКА: НОРМАЛЬНЫЕ	В	75	24	24
1 24 6	75	24	24	4 3 1
К	75	24	24	4 3 1

620
20 8.5 3E3125

Конт. Бугна

179 2	107 2	71 3
-------	-------	------