

г.н. 01.09.23 302016 3746
г.нр. 04.09.23

ЗПК

Проект лесовосстановления на лесном участке № 12 / 2023 год

ЗКС

Лесовосстановление: искусственное (естественное, искусственное, комбинированное)
Субъект Российской Федерации: Кировская область

Лесной район: Южно-таежный район европейской части Российской Федерации

Характеристика местоположения лесного участка:

Лесничество: Дубровское

Участковое лесничество: Троицкое

Урочище:

№ Квартала: 56

№ Выдела: 8

Площадь лесного участка, га: 6,2

(исходные данные для проекта лесовосстановления: материалы обследования лесного участка при выборе способа лесовосстановления, план лесного участка, масштаб 1:10 000 прилагаются к проекту лесовосстановления)

Характеристика лесорастительных условий лесного участка:

Рельеф участка (уклон): ровный

Гидрологические условия (увлажнение): свежая МБ/В2

Почва: супесчаная свежая

Характеристика площади лесного участка:

вырубка 2023 года

(вырубки, гари, прогалины, иные не занятые лесными насаждениями или предназначенные для лесовосстановления земли)

Характеристика вырубки:

Количество пней, тыс. штук/га: 0,4

Характер и размещение оставленных деревьев и кустарников (куртины, полосы, групповое, равномерное): равномерное

Степень задернения почвы (слабая, средняя, сильная): средняя

Степень минерализации почвы (% от площади лесного участка): 35%

Состояние очистки от порубочных остатков и валежника (захламленность, м3): слабая (5 - 20 м.куб/га)

а) отсутствует (до 5 м3/га); б) слабая (5-20 м3/га); в) средняя (20-50 м3/га); г) сильная (более 50 м3/га).

Категория доступности для техники: доступная

- а) доступная;
- б) требуется узкополосная расчистка без корчевки пней;
- в) требуется узкополосная расчистка;
- г) требуется широкополосная расчистка с корчевкой пней.

Характеристика имеющихся подроста и молодняка лесных древесных пород:

состав пород: 10Е

средний возраст, лет: 10

средняя высота, м: 1

количество деревьев и кустарников, тыс. штук/га: 0,5

размещение их по площади лесного участка (равномерное, неравномерное, групповое): неравномерное

состояние лесных насаждений и их оценка: удовлетворительное

Проектируемый способ лесовосстановления:

искусственное лесовосстановление

(естественное лесовосстановление, искусственное лесовосстановление, комбинированное лесовосстановление (посев, посадка))

Обоснование проектируемого способа лесовосстановления основных лесных древесных пород восстанавливаемых лесов с учетом особенностей производства работ в различных категориях защитных лесов и особо защитных участках лесов (для лесных участков, предназначенных для проведения лесовосстановления, на которых лесовосстановительные мероприятия осуществляются лицами, указанными в подпункте "а" пункта 6 Правил, государственными (муниципальными) учреждениями, указанными в подпункте "б" пункта 6 Правил)

Недостаточное количество подроста ценных пород деревьев.

Сроки и технологии (методы) выполнения работ по лесовосстановлению (для лесных участков, предназначенных для проведения лесовосстановления, на которых лесовосстановительные мероприятия осуществляются лицами, указанными в подпункте "а" пункта 6 Правил, государственными (муниципальными) учреждениями, указанными в подпункте "б" пункта 6 Правил)

сентябрь 2023 года. Вид обработки- механизированная. Механизмы ТТ-4 с плугом ПЛ-1. Способ подготовки почвы- бороздами. Направление юго-восток. Глубина обработки почвы- 15-25 см. Размещение и размеры- равномерно через 6м x 1,4м. Проектирование лесных культур. Способ создания лесных культур-ручная посадка. Размещение посадочных (посевных) мест: расстояние между рядами (площадками), м-6 , в рядах, м- 0,8. Порода- Сосна. Схема смешения пород- С-С-С-С

Сроки и технологии (методы) выполнения работ по агротехническим уходам (для лесных участков, предназначенных для проведения лесовосстановления, на которых лесовосстановительные мероприятия осуществляются лицами, указанными в подпункте "а" пункта 6 Правил, государственными (муниципальными) учреждениями, указанными в подпункте "б" пункта 6 Правил)

1-й год-2х кратный уход способом-ручная оправка растений от завала травой и почвой, заноса песком, размыва и выдувания почвы, выжимания морозом, допозление.

2-й год-2х кратный уход способом- рыхление почвы с одновременным уничтожением травянистой и древесной растительности в рядах культур и междурядьях, допозление.

3-й год-1 кратный уход способом- рыхление почвы с одновременным уничтожением травянистой и древесной растительности в рядах культур и междурядьях, допозление.

Сроки и технологии (методы) выполнения работ по лесоводственным уходам (для лесных участков, предназначенных для проведения лесовосстановления, на которых лесовосстановительные мероприятия осуществляются лицами, указанными в подпункте "а" пункта 6 Правил, государственными (муниципальными) учреждениями, указанными в подпункте "б" пункта 6 Правил)

На 5,7 год 1-кратный уход : скашивание травянистой и нежелательной древесной растительности механическим способом.

Требования к используемому для лесовосстановления посадочному (посевному) материалу:

Порода: Сосна

Вид посадочного материала (сеянцы, саженцы с открытой (закрытой) корневой системой, селекционная категория происхождения семян, лесосеменной район): сеянцы сосны с закрытой корневой системой. 2-й лесосеменной район.

Возраст, лет: 1-2

Высота, см: 8

Диаметр корневой шейки, мм: 2 мм.

Характеристика посевного материала:

Требования к молоднякам, площади которых подлежат отнесению к землям, на которых расположены леса, для признания работ по лесовосстановлению завершенными (для лесных участков, предназначенных для проведения лесовосстановления, на которых лесовосстановительные мероприятия осуществляются лицами, указанными в подпункте "а" пункта 6 Правил, государственными (муниципальными) учреждениями, указанными в подпункте "б" пункта 6 Правил):

Порода: состав 8С1Б10с+Е

Возраст, лет: 7

Количество деревьев основных лесных древесных пород, тыс. штук/га: 2,0

Средняя высота, м: 1,1

Объем работ по лесовосстановлению (площадь лесовосстановления, га) (для лесных участков, предназначенных для проведения лесовосстановления, на которых лесовосстановительные мероприятия осуществляются лицами, указанными в подпункте "а" пункта 6 Правил, государственными (муниципальными) учреждениями, указанными в подпункте "б" пункта 6 Правил)

6,2

**ПРОЕКТ
ЛЕСОВОССТАНОВЛЕНИЯ**
(лесные культуры ЗКС)
2023 г.

Площадь участка:

6.2 га

План участка

Лесничество (лесопарк):

Дубровское

Участковое лесничество:

Троицкое

Номер(а) лесного квартала:

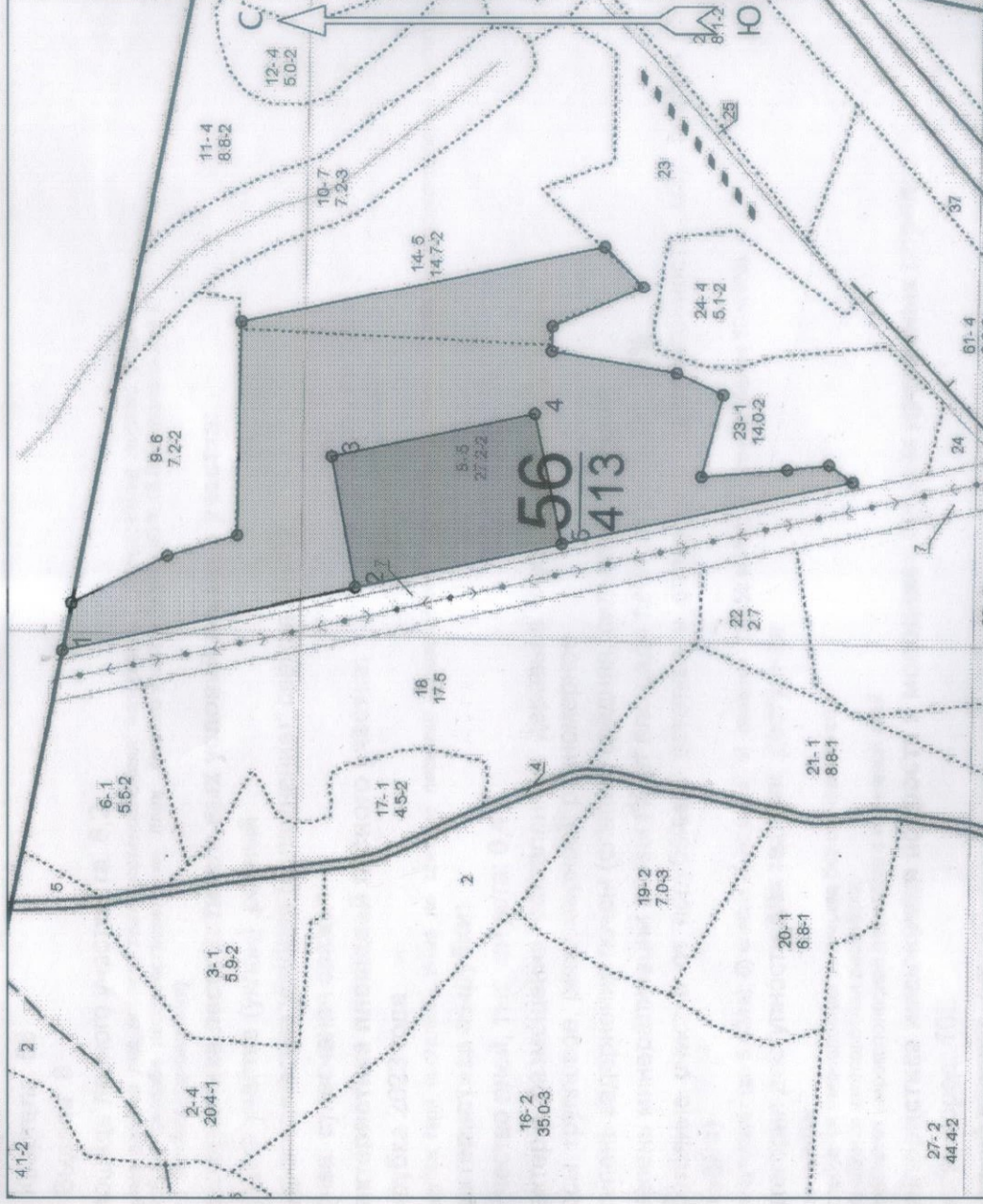
56

Номер(а) лесотаксационного выдела:

8

Масштаб:

1 : 10000



Номера точек	Географические координаты		Азимуты линий		Длина, м	
	Широта	Долгота	Широта	Долгота		
Привязка						
0	59° 17'	51° 29'	0 - 1	84°	815	
	50.02494"	55.71451"				
1	59° 17'	51° 30'	1 - 2	150°	444	
	44.92464"	46.33580"				
Объект						
Категория земель	Площадь участка, га	Номера точек	Географические координаты		Азимуты линий	Длина, м
			Широта	Долгота		
Основной полигон	6.2	2	59° 17'	51° 30'	2 - 3	62°
			30.87750"	52.27448"		
		3	59° 17'	51° 31'	3 - 4	151°
			32.01008"	04.58962"		