


Утверждаю:
И.о. министра лесного хозяйства
Кировской области
 А.В.Ложкин
« 19 » июня 2022 г.

Акт лесопатологического обследования № 18

лесных насаждений Шабалинского лесничества (лесопарка)
министерства лесного хозяйства Кировской области
(субъект Российской Федерации)

Способ лесопатологического обследования: 1. Визуальный
2. Инструментальный

Место проведения

Участковое лесничество	Урочище (дача)	Квартал	Выдел	Площадь выдела, га	Лесопатологический выдел	Площадь лесопатологического выдела
Жирновское		133	36	7,9		
Жирновское		146	47	3,1		
Жирновское		146	48	4,9		
Жирновское		146	53	8,2		
Жирновское		147	37	12,3		
Жирновское		179	39	5,5		
Жирновское		179	40	2,9		
Жирновское		195	5	12,7		

Лесопатологическое обследование проведено на общей площади 57,5 га

Кадастровый номер участка: 43:37:000000:242
для участков, предоставленных в постоянное (бессрочное) пользование, аренду)

Документ о праве пользования:
договор аренды 35-31 от 24.09.2021 года; участок предоставлен в аренду ООО "Вятка-Моторс", для заготовки древесины
(тип документа о праве пользования, дата, номер, вид разрешенного использования лесов)

1. Визуальное (рекогносцировочное) лесопатологическое обследование

Наземное V

Дистанционное -

1.1. На площади 57,5 га фактическая таксационная характеристика лесных насаждений соответствует (не соответствует) таксационному описанию (нужное подчеркнуть). Причины несоответствия: _____

Бедомость участков с выявленными несоответствиями приведена в приложении 1 к Акту

1.2. Лесные насаждения с нарушенной и утраченной устойчивостью выявлены на площади - га

Участковое лесничество	Урочище (дача)	Квартал	Выдел	Площадь (га) насаждений:		Причина ослабления, повреждения
				с нарушенной устойчивостью	с утраченной устойчивостью	
1	2	3	4	5	6	7
-	-	-	-	-	-	-
Итого:				-	-	-

Состояние обследованных лесных насаждений приведено в приложениях 1.1-1.4 к Акту в зависимости от метода проведения ЛПО.

1.3 В обследованных лесных участках прогнозируется:

Прогноз	Площадь, га
1	2
Ослабление лесных насаждений	-
Усыхание лесных насаждений различной степени	-
Развитие очагов вредных организмов	-

1.4. Обнаружено загрязнение лесного участка отходами и выбросами: **Промышленными** -
Бытовыми -

Вид загрязнения	Размеры загрязнения			Объем, куб.м	Площадь, загрязнения, га
	длина, м	ширина, м	высота, м		
1	2	3	4	5	6

ЗАКЛЮЧЕНИЕ:

В обследованных участках леса в кв. 133, выд. 36, кв. 146, выд. 47,48,53, кв. 147, выд. 37, кв. 179, выд. 39,40, кв. 195, выд. 5 средневзвешенная категория состояния составляет 1,45, что характеризует данное насаждение как «без признаков ослабления». Доля деревьев с наличием признаков повреждения составляет 5%. Насаждение устойчивое. Проведение санитарно-оздоровительных мероприятия не целесообразно из-за низкого процента текущего и общего отпада.

Участковое лесничество	Урочище (дача)	Квартал	Выдел	Площадь выдела, га	Лесопатологический выдел	Площадь лесопатологического выдела, га	Вид мероприятия	Рекомендуемый срок проведения мероприятия
1	2	3	4	5	6	7	8	9
Жирновское		133	36	7,9	-	-	б/н	-
Жирновское		146	47	3,1	-	-	б/н	-
Жирновское		146	48	4,9	-	-	б/н	-
Жирновское		146	53	8,2	-	-	б/н	-
Жирновское		147	37	12,3	-	-	б/н	-
Жирновское		179	39	5,5	-	-	б/н	-
Жирновское		179	40	2,9	-	-	б/н	-
Жирновское		195	5	12,7	-	-	б/н	-

Дата проведения ЛПО 01.07.2022 года

Исполнитель работ по проведению лесопатологического обследования:

Фамилия, имя, отчество (при наличии)

Тараскин Евгений Григорьевич

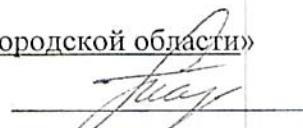
Организация

ФБУ «Рослесозащита» – «ЦЗЛ Нижегородской области»

Должность

Главный специалист

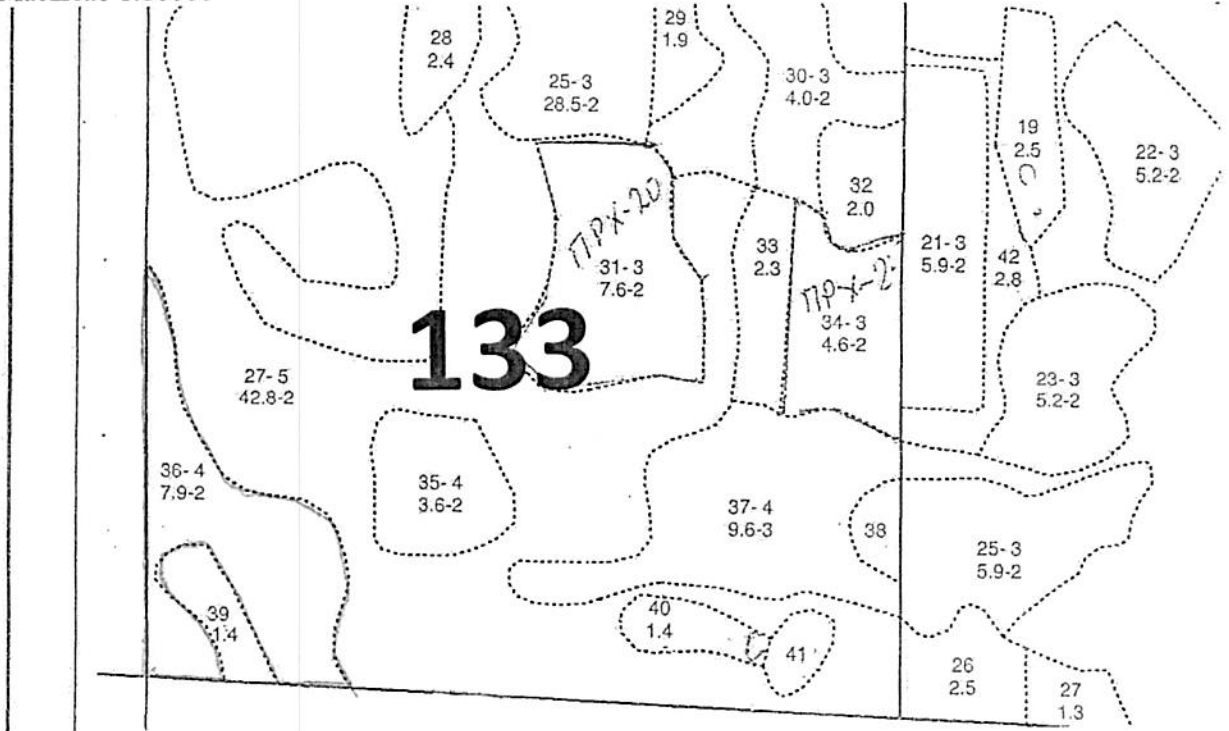
Подпись



Абрис участка

в квартале 133 выдел 36 площадь 7,9 га Жирновского участкового лесничества Шабалинского
лесничества Министерства лесного хозяйства Кировской области

Масштаб 1:10000



Условные обозначения:

_____ граница участка

№ квартала	№ выдела	№ лесопатологического выдела	Размеры ленты (круговой площадки) перечёта					Координаты начала, конца и поворотных точек лент перечёта /центров круговых площадок перечёта
			№ ленты (площадки)	длина, м	ширина, м	радиус, м	площадь, га	

Пространственное размещение лесопатологических выделов

(включается в Акт при выделении лесопатологических выделов, для указания пространственного расположения повреждённых и погибших насаждений)

Номера выдела	Координаты	
	Широта	Долгота
36	58,109568°	46,639111°

Исполнитель работ по проведению лесопатологического обследования:

Фамилия, имя
и отчество (при наличии)

Тараскин Евгений Григорьевич

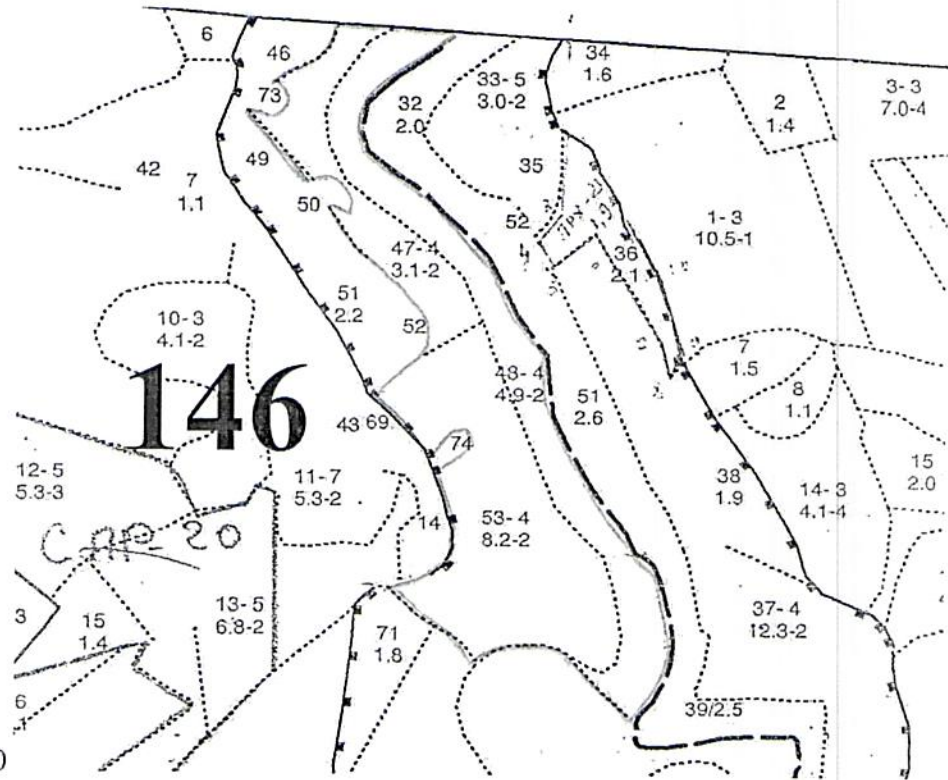
Подпись

Дата составления документа: 12.07.2022 г.

Телефон: 8 (8332) 29-90-21

Абрис участка

в квартале 146 выдел 47 площадь 3,1 га, выдел 48 площадь 4,9 га, выдел 53 площадь 8,2 га
Жирновского участкового лесничества Шабалинского лесничества Министерства лесного
хозяйства Кировской области



Масштаб 1:10000

Условные обозначения:

_____ граница участка

№ квартала	№ выдела	№ лесопатологического выдела	Размеры ленты (круговой площадки) перечёта					Координаты начала, конца и поворотных точек лент перечёта /центров круговых площадок перечёта
			№ ленты (площадки)	длина, м	ширина, м	радиус, м	площадь, га	

Пространственное размещение лесопатологических выделов

(включается в Акт при выделении лесопатологических выделов, для указания пространственного расположения повреждённых и погибших насаждений)

Номера выдела	Координаты	
	Широта	Долгота
47	58,108399°	46,565185°
48	58,109126°	46,565099°
53	58,103992°	46,567417°

Исполнитель работ по проведению лесопатологического обследования:

Фамилия, имя
и отчество (при наличии)

Тараскин Евгений Григорьевич

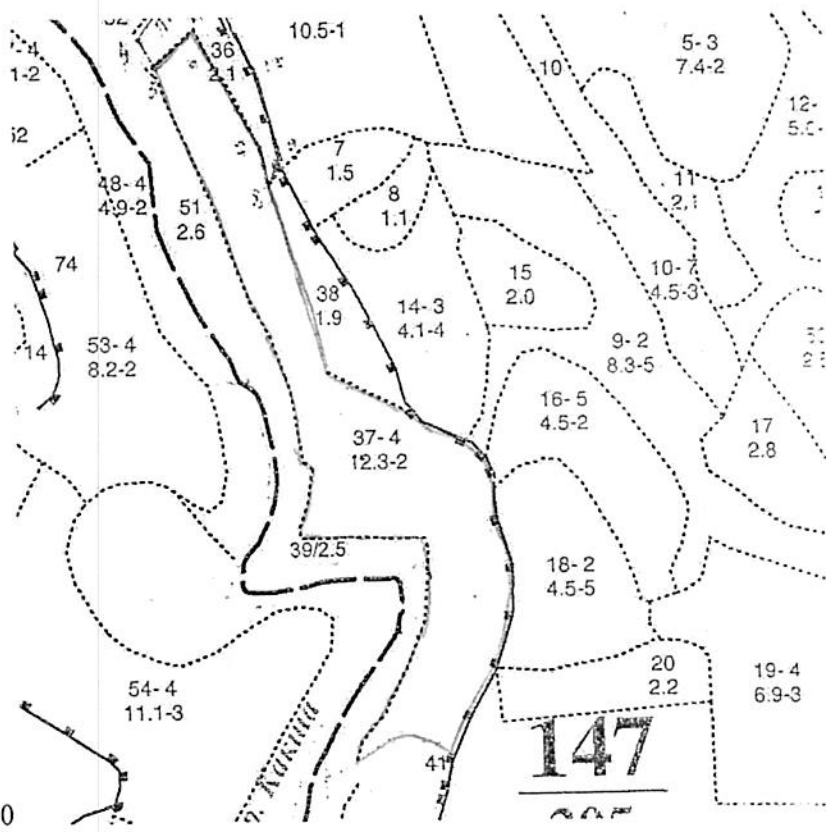
Подпись

Дата составления документа: 12.07.2022 г.

Телефон 8 (8332) 29-90-21

Абрис участка

в квартале 147 выдел 37 площадь 12,3 га Жирновского участкового лесничества Шабалинского лесничества Министерства лесного хозяйства Кировской области



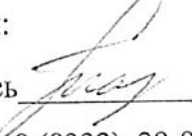
Масштаб 1:10000

Условные обозначения: _____ граница участка

№ квартала	№ выдела	№ лесопатологического выдела	Размеры ленты (круговой площадки) перечёта					Координаты начала, конца и поворотных точек лент перечёта /центров круговых площадок перечёта
			№ ленты (площадки)	длина, м	ширина, м	радиус, м	площадь, га	

Пространственное размещение лесопатологических выделов
(включается в Акт при выделении лесопатологических выделов, для указания пространственного расположения повреждённых и погибших насаждений)

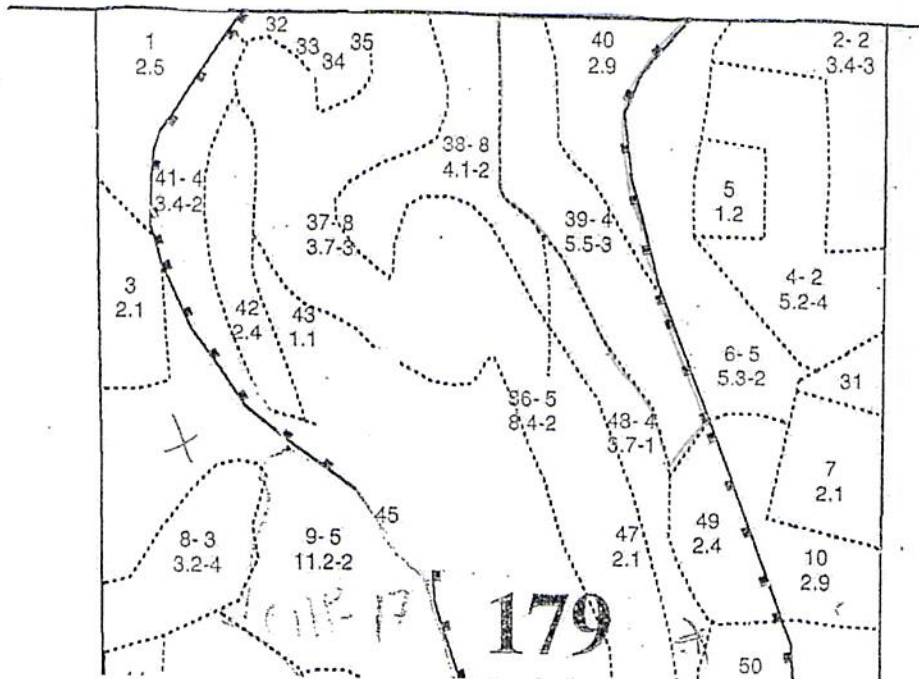
Номера выдела	Координаты	
	Широта	Долгота
37	58,1024564°	46,5740222°

Исполнитель работ по проведению лесопатологического обследования:
 Фамилия, имя и отчество (при наличии) Тараскин Евгений Григорьевич Подпись 
 Дата составления документа: 12.07.2022 г. Телефон 8 (8332) 29-90-21

Абрис участка

в квартале 179 выдел 39 площадь 5,5 га, выдел 40 площадь 2,9 га Жирновского участкового лесничества Шабалинского лесничества Министерства лесного хозяйства Кировской области

Масштаб 1:10000



Условные обозначения: _____

_____ граница участка

№ квартала	№ выдела	№ лесопатологического выдела	Размеры ленты (круговой площадки) перечёта					Координаты начала, конца и поворотных точек лент перечёта /центров круговых площадок перечёта
			№ ленты (площадки)	длина, м	ширина, м	радиус, м	площадь, га	

Пространственное размещение лесопатологических выделов

(включается в Акт при выделении лесопатологических выделов, для указания пространственного расположения повреждённых и погибших насаждений)

Номера выдела	Координаты	
	Широта	Долгота
39	58,070353°	46,555958°
40	58,070444°	46,557289°

Исполнитель работ по проведению лесопатологического обследования:

Фамилия, имя

и отчество (при наличии)

Тараскин Евгений Григорьевич

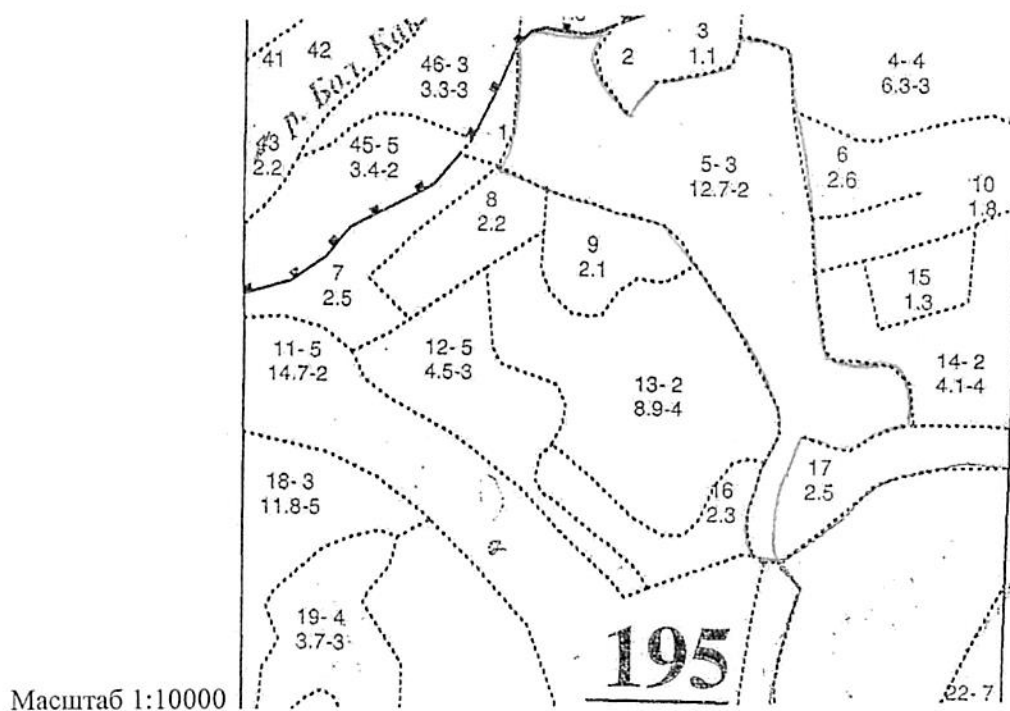
Подпись

Дата составления документа: 12.07.2022 г.

Телефон: 8 (8332) 29-90-21

Абрис участка

в квартале 195 выдел 5 площадь 12,7 га Жирновского участкового лесничества Шабалинского лесничества Министерства лесного хозяйства Кировской области



Условные обозначения:

_____ граница участка

№ квартала	№ выдела	№ лесопатологического выдела	Размеры ленты (круговой площадки) перечёта					Координаты начала, конца и поворотных точек лент перечёта /центров круговых площадок перечёта
			№ ленты (площадки)	длина, м	ширина, м	радиус, м	площадь, га	

Пространственное размещение лесопатологических выделов

(включается в Акт при выделении лесопатологических выделов, для указания пространственного расположения повреждённых и погибших насаждений)

Номера выдела	Координаты	
	Широта	Долгота
5	58,051588°	46,555014°

Исполнитель работ по проведению лесопатологического обследования:

Фамилия, имя

и отчество (при наличии)

Тараскин Евгений Григорьевич

Подпись

Дата составления документа: 12.07.2022 г.

Телефон 8 (8332) 29-90-21

Участковое лесничество: Жирновское участковое

№ выдела	Площадь	Состав, подрост, подлесок, покров, почва, рельеф, особенности выдела. Отмена о по-рослевом проих. На-именование категорий незалес. земель. Хар-актеристики. Када-стровая оценка.	Яр	Высота	Элемент леса	Возраст	Высота	Диаметр	Класс	Группа	Бонитет	Тип леса	Полнота	Запас сырья, дес. км				Запас на выдел, км				Хозяйственные мероприятия	Квартал					
														на выдел	общий на выдел	в т.ч. по сор-там	в т.ч. по сор-там	сухос-тая (старо-го)	редин	с	с			с	с	с	с	
1	2	3	4	5	6	7	8	9	10	11	12	13	14	15	16	17	18	19	20	21	22	23	24					
29	1.9	6С4Б	1	17	6С	55	17	16	3	4	2	МБ	0.9	240	456	274	2											
						4Б	18	18				В2				182	3								Проходная рубка (20%)			
30	4	6С3Б1ОС	1	18	6С	55	17	18	3	4	2	МЧ	0.9	240	960	576	2									Проходная рубка (20%)		
						3Б	18	18				В3				288	3									Проходная рубка (20%)		
31	7.6	Культуры лесные 6С4Б+ОС	1	19	6С	60	18	20	3	4	2	МБ	0.9	260	1976	1186	2										Проходная рубка (20%)	
						4Б	20	20				В2				790	3											
						ОС																						
32	2	6Б4ОС+С	1	18	6Б	50	18	16	5	4	2	МЧ	0.7	140	280	168	3											
						4ОС	18	18				В3				112	4											
33	2.3	6С1ЕЗБ+ОС	1	20	6С	60	20	20	3	4	1	МЧ	0.9	280	644	386	2											Проходная рубка (15%)
						1Е	19	18				В3				64	2											
						3Б	21	22								193	3											
34	4.6	6С4Б+Е	1	18	6С	60	18	18	3	4	2	МЧ	0.9	260	1196	718	2											
						4Б	19	20				В3				478	3											
						Е																						
35	3.6	Культуры лесные 7С3Б	1	18	7С	64	18	18	4	5	2	МЧ	0.7	200	720	504	2											
						3Б	19	20				В3				216	3											
36	7.9	Культуры лесные 8С2Б	1	19	8С	64	19	20	4	5	2	МЧ	0.8	240	1896	1517	2											
						2Б	20	20				В3				379	3											
37	9.6	6Б4ОС	1	15	6Б	40	15	14	4	3	3	МЧ	0.8	120	1152	691	3											
						4ОС	16	16				В3				461	4											
38	0.8	6С4Б+ОС	1	16	6С	50	16	14	3	4	2	МБ	0.8	190	152	91	2											
						4Б	16	16				В2				61	3											
						ОС																						
39	1.4	Культуры лесные 5С2Б	1	16	5С	64	16	16	4	4	3	Б	0.8	200	280	140	2											
						5Б	17	18				А2				140	3											
						ОС																						



С. И. ВЕРНА

Категория зашитности: Леса, расл. в водоохраннх зонах

Участковое лесничество: Жирновское участковое

№ выдела	Площадь	Состав, подрост, подлесок, покров, почва, рельеф, особенности выдела. Отметка о пороевшем пронох. Наименование категорий лесных культур. Кадастровая оценка.	Ярус	Высота	Элемент леса	Возраст	Высота	Диаметр	Класс	Группа	Бонитет	Тип леса	Площадь	Запас сырья			Класс	Запас на выдел, км			Хозяйственные мероприятия		
														на I га	общий на выдел	в т.ч. по составу породам		сухостоя (старого)	единич. дер	Захламленность общая		ликвидация	
1	2	3	4	5	6	7	8	9	10	11	12	13	14	15	16	17	18	19	20	21	22	23	24
32	2	6БЗОС1С+E	1	17	6 Б	45	17	18	5	4	2	ЛП	0.7	130	260	156	3						
					3 ОС		18	18				С2				78	4						
					1 С		16	16								26	2						
					Е																		
33	3	6БЗОС1С+E	1	18	6 Б	45	18	18	5	4	2	ЛП	0.7	140	420	252	3						
					3 ОС		20	20				С2				126	4						
					1 С		17	16								42	2						
					Е																		
35	0.6	Старца																					
36	2.1	4С2С4Б	1	21	4 С	70	20	20	4	4	2	МБ	0.8	270	567	227	2						
					2 С		110	23	28			В2				113	2						
					4 Б		22	26								227	3						
37	12.3	8С2Б	1	23	8 С	80	23	24	4	4	2	Б	0.5	180	2214	1771	2						184
					2 Б		23	26				А2				443	3						
					подрост: 10Е; (20); 2 м; 1.5 тыс.шт/га																		
					Особенности: Полнота неравномерная, Насаждения разновозрастные																		
38	1.9	Культуры лесные	1	10	10 С	45	10	8	3	3	4	Л	0.8	110	209	209	3						
					подрост: 10Е; (20); 2 м; 1.5 тыс.шт/га							А1											
					Особенности: Полнота неравномерная, Выдел, обеспечен. трелев. волоком																		
39	2.5	7С3Б	1	20	7 С	70	20	20	4	4	2	МБ	0.6	190	475	332	2						
					3 Б		21	20				В2				142	3						
					подрост: 10Е; (10); 1 м; 1.5 тыс.шт/га																		
					Особенности: Берегозащитные, почвозаш. участки лесов, расл. вдоль водных объектов, склонов оврагов																		
41	0.6	Старца																					
42	3.6	7Б3С+ОС	1	21	7 Б	50	22	20	5	4	1	К	0.7	170	612	428	3						
					3 С		18	18				С3				184	2						
					ОС																		
					подрост: 10Е; (20); 2 м; 1.5 тыс.шт/га																		
					Особенности: Берегозащитные, почвозаш. участки лесов, расл. вдоль водных объектов, склонов оврагов																		

Проходная рубка (15%)



Категория защитности: Леса, расп. в водоохранных зонах

лесничество: Жирновское участковое

п/п	код	наименование участка	к-во	высота	элемент	возраст	высота	диаметр	класс	группа	бонитет	тип леса	полнота	запас сырья			класс	запас на выделе			хозяйственные мероприятия		
														на 1 га	общий на выдел	в т.ч. по состав. породам		сухостой (старого)	редки	случайн. дер		захламленность обшая ликвида	
1	2	3	4	5	6	7	8	9	10	11	12	13	14	15	16	17	18	19	20	21	22	23	24
32	0.4	6Б3ОС1С+Е	1	24	6 Б	100	24	32	10	7	2	МЧ	0.4	120	48	29	3						
					3 ОС		25	36				В3				14	4						
					1 С		24	28								5	2						
					Е																		
33	0.2	старша																					
34	0.7	6Б3ОС1Е+С	1	24	6 Б	100	24	32	10	7	2	К	0.5	150	105	63	2						
					3 ОС		25	36				С3				32	3						
					1 Е		23	28								10	3						
					С																		
35	0.2	старша																					
36	8.4	4Б2ОС2Е2ОЛС	1	18	4 Б	50	18	18	5	4	2	К	0.5	100	840	336	3						
					2 ОС		19	20				С3				168	4						
					2 Е		17	16								168	3						
					2 ОЛС		16	16								168	4						
37	3.7	4Б2ОС1ОЛЧ2Е1П	1	20	4 Б	80	21	22	8	6	3	МЧ	0.5	120	444	178	3						
					2 ОС		23	24				В3				89	4						
					1 ОЛЧ		18	18								44	4						
					2 Е		17	18								89	2						
					1 П		18	18								44	2						
38	4.1	5Б2ОС1ОЛС2Е	1	22	5 Б	80	23	24	8	6	2	МЧ	0.6	160	656	328	3						
					2 ОС		23	28				В3				131	4						
					1 ОЛС		20	20								66	4						
					2 Е		18	18								131	3						
39	5.5	10С+Б	1	20	10 С	80	20	20	4	3	3	Б	0.6	190	1045	1045	2						
					Б							А2											
40	2.9	10С	1	20	10 С	85	20	20	5	4	3	Б	0.6	190	551	551	2						
												А2											

подрост: 10Е; (20); 2 м; 2 тыс.шт/га подросток: Р Редкий

осу: Берегозащитные, почвозащ. участки лесов, расп. вдоль водных объектов, склонов оврагов
 Особности: Прибрежные защитные полосы от 30 до 50 м

осу: Берегозащитные, почвозащ. участки лесов, расп. вдоль водных объектов, склонов оврагов
 Особности: Полнота неравномерная, Выдел, обеспечен. трелев. волоком, Прибрежные защитные полосы от 30 до 50 м

Особенности: Полнота неравномерная, Выдел, обеспечен. трелев. волоком

Особенности: Полнота неравномерная



Участковое лесничество: Жирновское участковое

Квартал: 195

№ выдела	Площадь	Состав: Подрост, подлесок, покров, почва, рельеф, особенности выдела. Отметка о постройке, промах. Наименование катерий лесных культур. Кадастровая оценка.	Ярса	Высота	Элемент леса	Возраст	Высота	Диаметр	Класс	Группа	Бонитет	Тип леса	Полнота		Запас сырья		Запас на выдел, км		Хозяйственные мероприятия					
													Сумма площадей	сечений	на 1 га	общий на выдел	в т.ч. по составу пород	сухостой (старого)		единич. дер.	Захламленность общая	ликвидация		
1	2	3	4	5	6	7	8	9	10	11	12	13	14	15	16	17	18	19	20	21	22	23	24	
1	0.5	5Б2ОС2Е1С	1	10	5Б	30	10	10	3	3	4	К	0.8	70	35	18	3							
					2 ОС	12	14					С3				7	3							
					2 Е	10	8									7	3							
					1 С	10	10									4	3							
2	0.9	Культуры лесомкнувшиеся																						
		Несомкн.к.неокр.пл.	4		10 С	2					2	МБ	70											
		10С										В2												
Культуры: год создания л/к - 2015, Впашка борозд., Посадка ручная, расстояние между рядами - 2.5 м, расстояние в ряду - 0.5 м, количество - 2.8 тыс. шт/га, состояние - Удовлетворительные																								
3	1.1	8С2Б	1	16	8 С	80	15	18	4	4	4	ДМ	0.6	140	154	123	3							
					2 Б	18	18					А4				31	3							
4	6.3	7Б3С+ОС+ОЛС	1	12	7 Б	40	13	10	4	3	3	ХДМ	0.7	80	504	353	3							
					3 С	11	10					В4				151	3							
					ОС																			
5	12.7	6С4Б+ОС+Е	1	19	6 С	60	19	18	3	4	2	МБ	0.5	150	1905	1143	2							
					4 Б	20	20					В2				762	3							
					ОС																			
					Е																			
подрост: 10Е; (20); 2 м; 1.5 тыс шт/га																								
Особенности: Полнота неравномерная, Выдел, обеспечен. трелеп. пологом																								
6	2.6	6С2Е2Б	1	12	6 С	30	12	12	2	2	1	МЧ	0.8	130	338	203	2							
					2 Е	10	12					В3				68	2							
					2 Б	12	10									68	3							
7	2.5	4Б2ОС4Е+С	1	9	4 Б	30	10	10	3	3	4	МЧ	0.7	50	125	50	3							
					2 ОС	11	12					В3				25	3							
					4 Е	8	10									50	3							
					С																			
8	2.2	Культуры лесные																						
		6С3Б1ОС	1	10	6 С	42	10	8	3	3	4	Б	0.8	120	264	158	3							
					3 Б	11	12					А2				79	3							
					1 ОС	12	12									26	3							
Культуры: год создания л/к - 1975, состояние - Удовлетворительные																								
9	2.1	Культуры лесные																						
		9С1Б	1	7	9 С	35	7	8	2	2	4	ДМ	0.7	60	126	113	3							
					1 Б	8	8					А4				13	3							
Культуры: год создания л/к - 1982, состояние - Удовлетворительные																								

Уход за культ. руч.

