

Д.м. 26.04.24 4124386777
Д.п. 27.04.24
Финанс 16
Проект лесовосстановления
на лесном участке № 1-2 ЛК 2024 6-16 / 2024 год
бесна ОКС

Лесовосстановление: искусственное (естественное, искусственное, комбинированное)

Субъект Российской Федерации: Кировская область

Лесной район: Южно-таежный район европейской части Российской Федерации

Характеристика местоположения лесного участка:

Лесничество: Дубровское

Участковое лесничество: Лабазинское

Урочище:

№ Квартала: 67

№ Выдела: 60

Площадь лесного участка, га: 1,2

(исходные данные для проекта лесовосстановления: материалы обследования лесного участка при выборе способа лесовосстановления, план лесного участка, масштаб 1:10 000 прилагаются к проекту лесовосстановления)

Характеристика лесорастительных условий лесного участка:

Рельеф участка (уклон): ровный

Гидрологические условия (увлажнение): почвы свежие

Почва: суглинок МБ В2 ✓

Характеристика площадей лесного участка:

вырубка 2023 года 3,7га

(вырубки, гарь, прогалины, иные не занятые лесными насаждениями или предназначенные для лесовосстановления земли)

Характеристика вырубки:

Количество пней, тыс. штук/га: 0,35

Характер и размещение оставленных деревьев и кустарников (куртины, полосы, групповое, равномерное):

Степень задернения почвы (слабая, средняя, сильная): средняя

Степень минерализации почвы (% от площади лесного участка): 5%

Состояние очистки от порубочных остатков и валежника (захламленность, мЗ): отсутствует (до 5 м.куб/га)

а) отсутствует (до 5 мЗ/га); б) слабая (5-20 мЗ/га); в) средняя (20-50 мЗ/га); г) сильная (более 50 мЗ/га).

Категория доступности для техники: Доступная

а) доступная;

б) требуется узкополосная расчистка без корчевки пней;

в) требуется узкополосная расчистка;

г) требуется широкополосная расчистка с корчевкой пней.

Характеристика имеющихся подроста и молодняка лесных древесных пород:

Нет подроста и молодняка

Проектируемый способ лесовосстановления:

искусственное лесовосстановление

(естественное лесовосстановление, искусственное лесовосстановление, комбинированное лесовосстановление (посев, посадка))

Обоснование проектируемого способа лесовосстановления основных лесных древесных пород восстанавливаемых лесов с учетом особенностей производства работ в различных категориях защитных лесов и особо защитных участках лесов (для лесных участков, предназначенных для проведения лесовосстановления, на которых лесовосстановительные мероприятия осуществляются лицами, указанными в подпункте "а" пункта 6 Правил, государственными (муниципальными) учреждениями, указанными в подпункте "б" пункта 6 Правил)

недостаточность сохраненного подроста

Сроки и технологии (методы) выполнения работ по лесовосстановлению (для лесных участков, предназначенных для проведения лесовосстановления, на которых лесовосстановительные мероприятия осуществляются лицами, указанными в подпункте "а" пункта 6 Правил, государственными (муниципальными) учреждениями, указанными в подпункте "б" пункта 6 Правил)

Частичная обработка почвы бороздами (прямолинейные или с плавным искривлением) глубиной до 20 см трактором ТДТ-55 с плугом ПКЛ-70 весна 2024г., посадка семян под меч Колесова, расстояние между рядами 4-6 м, в рядах 0,5-1,0м весна 2024г.

Сроки и технологии (методы) выполнения работ по агротехническим уходам (для лесных участков, предназначенных для проведения лесовосстановления, на которых лесовосстановительные мероприятия осуществляются лицами, указанными в подпункте "а" пункта 6 Правил, государственными (муниципальными) учреждениями, указанными в подпункте "б" пункта 6 Правил)

1й год: опровка культур от завала травой и почвой, заноса песком, размыва почвы, выжимания морозом - однократно, удаление травянистой и древесной нежелательной растительности - однократно; 2й год: удаление травянистой и древесной нежелательной растительности двукратно, 3й год: удаление травянистой и древесной нежелательной растительности - двукратно. Дополнение лесных культур - однократно в случае приживаемости менее 85% от проектируемой

Сроки и технологии (методы) выполнения работ по лесоводственным уходам (для лесных участков, предназначенных для проведения лесовосстановления, на которых лесовосстановительные мероприятия осуществляются лицами, указанными в подпункте "а" пункта 6 Правил, государственными (муниципальными) учреждениями, указанными в подпункте "б" пункта 6 Правил)
по мере необходимости

Требования к используемому для лесовосстановления посадочному (посевному) материалу:

Порода: Сосна

Вид посадочного материала (сеянцы, саженцы с открытой (закрытой) корневой системой, селекционная категория происхождения семян, лесосеменной район): сеянцы с открытой корневой системой

Возраст, лет: 2-3

Высота, см: не менее 12

Диаметр корневой шейки, мм: не менее 2,5 мм.

Характеристика посевного материала:

Порода:

Класс качества семян:

Селекционная категория:

Место происхождения (лесосеменной район):

Требования к молоднякам, площади которых подлежат отнесению к землям, на которых расположены леса, для признания работ по лесовосстановлению завершенными (для лесных участков, предназначенных для проведения лесовосстановления, на которых лесовосстановительные мероприятия осуществляются лицами, указанными в подпункте "а" пункта 6 Правил, государственными (муниципальными) учреждениями, указанными в подпункте "б" пункта 6 Правил):

Порода: Сосна

Возраст, лет: 7

Количество деревьев основных лесных древесных пород, тыс. штук/га: 2

Средняя высота, м: 1,1

Объем работ по лесовосстановлению (площадь лесовосстановления, га) (для лесных участков, предназначенных для проведения лесовосстановления, на которых лесовосстановительные мероприятия осуществляются лицами, указанными в подпункте "а" пункта 6 Правил, государственными (муниципальными) учреждениями, указанными в подпункте "б" пункта 6 Правил)
1,2

Проектируемый объем работ по лесовосстановлению (для лесных участков, предназначенных для проведения лесовосстановления, на которых лесовосстановительные мероприятия осуществляются лицами, указанными в подпункте "а" пункта 6 Правил, государственными (муниципальными) учреждениями, указанными в подпункте "б" пункта 6 Правил):

площадь лесовосстановления, га: 1,2

количество жизнеспособных растений основных лесных древесных пород, тыс.штук /га: 3 ✓

количество жизнеспособных растений основных лесных древесных пород на всей площади,
Тыс. штук: 3,6

Исполнитель работ по лесовосстановлению:



менеджер по лесному фонду

Наумов Александр Владимирович

Должность (При наличии)

Подпись

(Фамилия, имя, отчество -
последнее при наличии)

25.04.2024

Число, месяц, год

СОГЛАСОВАНО:

Начальник лесного отдела

Дубровского

Наименование лесничества

министерства лесного хозяйства Кировской области

Морозова Т.Н.

Фамилия И.О.

Дата (ДД ММ ГГ)

**ПРОЕКТ
ИСКУССТВЕННОГО ЛЕСОВОССТАНОВЛЕНИЯ**

на **весну** 20 24 года

сезон

Наименование арендатора: ООО ПКП "Алмис"

Договор аренды лесного участка от 10.11.2017 № 6-16
дата номер договора

Лесничество Дубровское Участковое лесничество Лабазинское

Номер квартала 67 Номер выдела 60 Площадь 1,2 га

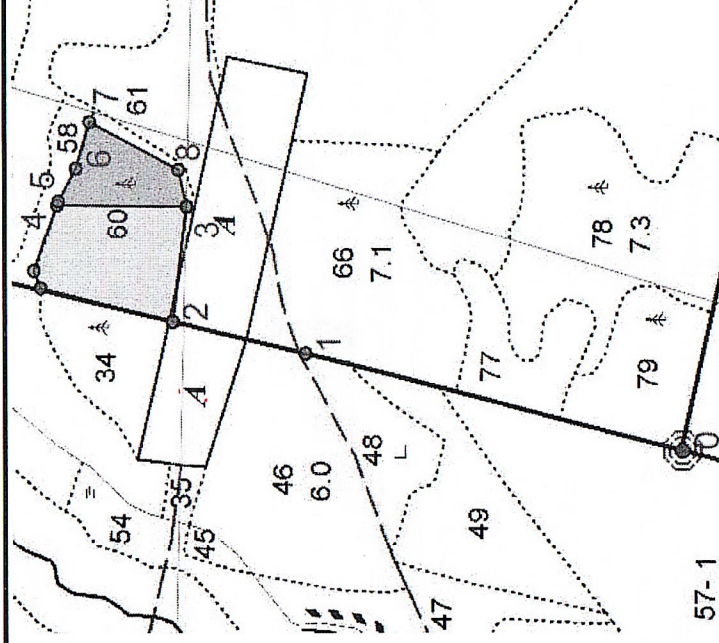
Целевое назначение лесов Эксплуатационные Категория защитности -
Эксплуатационные или защитные леса (для защитных лесов)

Главная порода сосна Сопутствующие породы -

Обоснование способа лесовосстановления отсутствие досточного количества подроста главных хозяйственных пород

Вид создания лесных культур посадка рядами

Абрис местоположения создания лесных культур Масштаб **1:10000**



Точки	Азимут, °	Промер линий, м	Географические координаты		Точки	Азимут, °	Промер линий, м	Географические координаты	
			Географическая долгота	Географическая широта				Географическая долгота	Географическая широта
0 - 1	357	535	51.53029	59.10001					
1 - 2	356	188	51.53255	59.10467					
2 - 3	80	156	51.53329	59.10632					
3 - 4	344	177	51.53601	59.10614					
4 - 5	91	5	51.53604	59.10773					
5 - 6	102	50	51.53613	59.10772					
6 - 7	90	65	51.53690	59.10750					
7 - 8	191	137	51.53798	59.10733					
8 - 3	240	50	51.53686	59.10624					