

УТВЕРЖДАЮ:  
И.о. министра лесного  
хозяйства Кировской области  
А. В. Ложкин  
«13» сентября 2022 г.

**АКТ**  
лесопатологического обследования № 31  
лесных насаждений в Зуевское (лесничество)  
Кировской области (субъект Российской Федерации)

Способ лесопатологического обследования: 1. Визуальный   
2. Инструментальный

**Место проведения**

Участковое лесничество	Урочище (дача)	Квартал	Выдел	Площадь выдела, га	Лесопатологический выдел	Площадь лесопатологического выдела, га
Зуевское сел.	СПК Сезеневский	3	16	9.8	1	8.3

Лесопатологическое обследование проведено на общей площади 8.3 га

Кадастровый номер участка: \_\_\_\_\_ участок №3 43:09:000000:629 \_\_\_\_\_  
(для участков, предоставленных в постоянное(бессрочное) пользование, аренду)

Документ о праве пользования:  
ООО «Партнер» договор аренды №7.38 от 09.11.2017 г.

\_\_\_\_\_  
(тип документа о праве пользования, дата, номер, вид разрешенного использования лесов)

# 1. Визуальное (рекогносцировочное) лесопатологическое обследование. кв. 3 вид. 16

Наземное

Дистанционное

1.1. На площади 8.3 га фактическая таксационная характеристика лесного насаждения соответствует (не соответствует) таксационному описанию (нужное подчеркнуть). Причины несоответствия: ошибка лесоустройства

Ведомость участков с выявленными несоответствиями приведена в приложении 1 к Акту.

1.2. Лесные насаждения с нарушенной и утраченной устойчивостью выявлены на площади      га:

Участковое лесничество	Урочище (дача)	квартал	выдел	Площадь, га		Причина ослабления, повреждения
				с нарушенной устойчивостью	с утраченной устойчивостью	
1	2	3	4	5	6	7
Итого						

Состояние обследованных лесных насаждений приведено в приложениях 1.1 – 1.4 к Акту в зависимости от метода проведения ЛПО.

1.3. В обследованных лесных насаждениях прогнозируется:

Прогноз	Площадь, га
1	2
Ослабление лесных насаждений	-
Усыхание лесных насаждений различной степени	-
Развитие очагов вредных организмов	-

1.4. Обнаружено загрязнение лесного участка отходами и выбросами: **промышленными**   
**бытовыми**

Вид загрязнения	Размеры загрязнения			Объем, кубм	Площадь загрязнения, га
	длина, м	ширина, м	высота, м		
1	2	3	4	5	6

## ЗАКЛЮЧЕНИЕ

Оценка текущего санитарного и лесопатологического состояния лесных насаждений, назначенные профилактические мероприятия по защите лесов, заключение о необходимости проведения инструментального ЛПО.


Проведено переобследование назначенных ранее санитарно-оздоровительных мероприятий (кв. 3 вид. 16 в 2014 г. была назначена ВСП 9.8 га)

По результатам визуального обследования санитарного и лесопатологического состояния, насаждение не требует проведения СОМ. СКС- 1.2

Участковое лесничество	Урочище (дача)	Квартал	Выдел	Площадь выдела, га	Лесопатологический выдел	Площадь лесопатологического выдела, га	Вид мероприятия	Рекомендуемый срок проведения мероприятия
1	2	3	4	5	6	7	8	9
Зуевское сел.	СПК Сезеневский	3	16	9.8	1	8.3	-	-

Дата проведения обследований 25 августа 2022 г.

Дата составления документа 29.08.2022 года.

Исполнитель работ по проведению лесопатологического обследования  
Инженер-лесопатолог КОГКУ "Кировлесцентр" Суханов С.М. 



Приложение 1.1  
к акту лесопатологического обследования

Субъект Российской Федерации Кировская область  
Участковое лесничество Зуевское сел.

Зуевское  
СПК Сезоневский

Лесничество (лесопарк) Урочище (лесная дача)

Результаты проведения лесопатологического обследования лесных насаждений  
за август 2022 г. (месяц)

1	2	3	4	5	6	7	8	9	10	11	12	13	14	15	16	17	18	Распределение деревьев по категориям состояния, % от запаса												33	34	35	36		
																		без признаков ослабления			ослабленные			сильно ослабленные			умывающие							свежий сухой	
1	2	3	4	5	6	7	8	9	10	11	12	13	14	15	16	17	18	19	20	21	22	23	24	25	26	27	28	29	30	31	32	33	34	35	36
3	16	9,8	эксплуатационные	Категория защитных лесов	ОЗУ	1	8,30	5Б2ОС2Е1П Б	Б	85	22/23	24/20	КС3	0,7	2	250	18	19	20	21	22	23	24	25	26	27	28	29	30	31	32	33	34	35	36
																		95,0	0,0	0,0	0,0	0,0	0,0	0,0	0,0	0,0	0,0	0,0	0,0	0,0	0,0	0,0	5,0	БН	

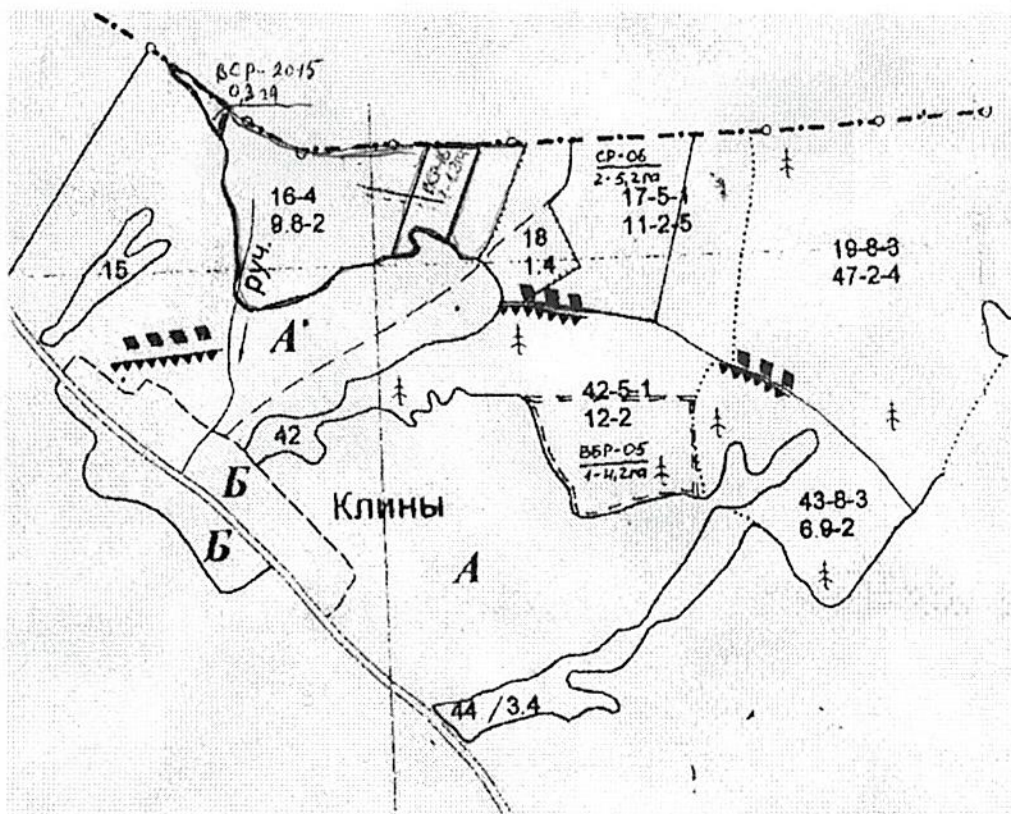
Условные обозначения: Н - деревья не подлежат рубке, Р - деревья подлежат рубке  
Исполнитель работ по проведению лесопатологического обследования:  
Ф.И.О. Сухонов С.М. Подпись \_\_\_\_\_ Телефон \_\_\_\_\_  
Дата составления документа 29.08.2022 г.

Абрис

Участка расстроенных и погибших насаждений, намечаемых  
в сплошную/выборочную санитарную рубку/без назначения

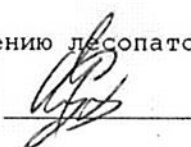
в кв. 3 выд. 16 на площ. 8.3 га Зуевского лесничества Зуевского сел. участкового лесничества  
Участок находится в свободной от аренды/арендованной территории (нужное подчеркнуть)

Масштаб 1:10 000



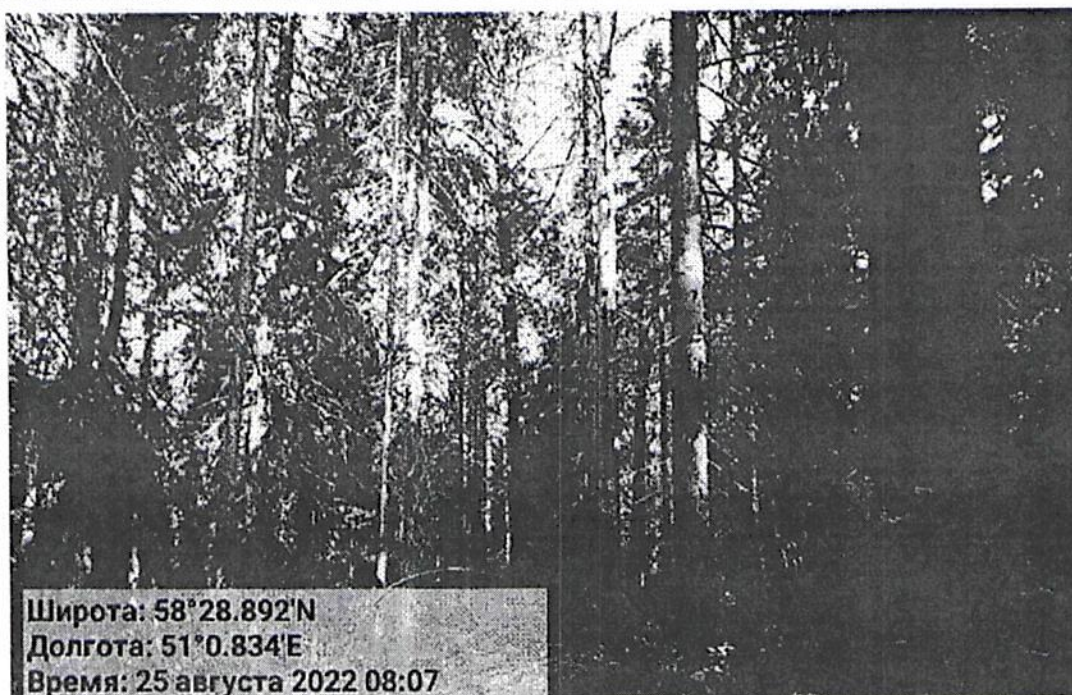
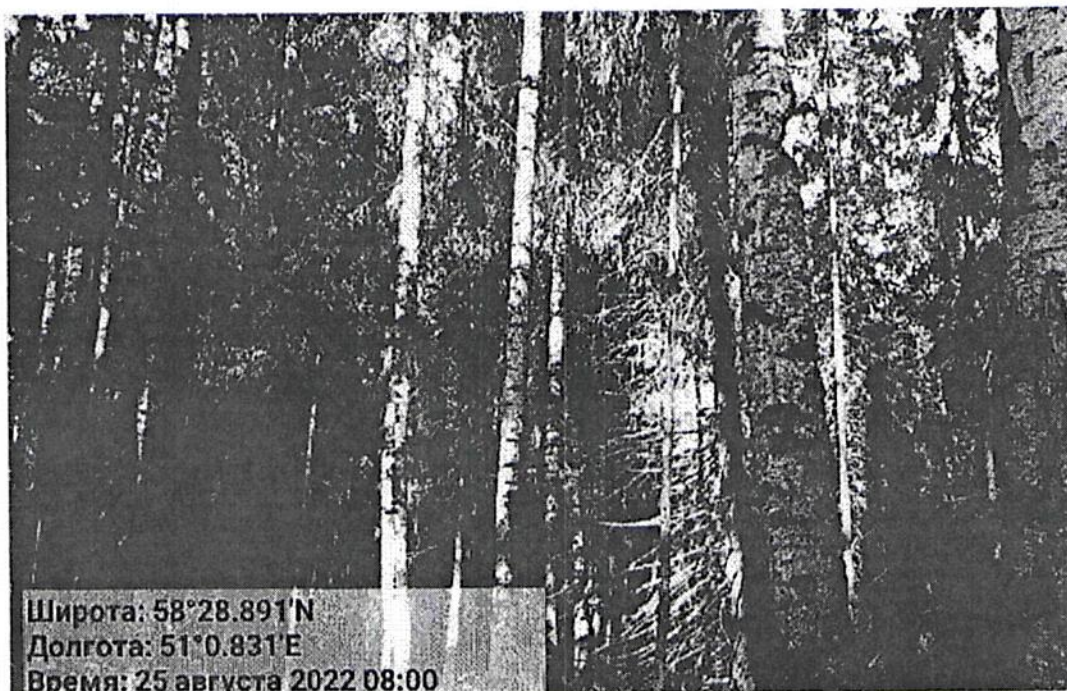
Условные обозначения:  
участок, намечаемый в сплошную санитарную рубку/выборочную санитарную рубку/без назначения

Исполнитель работ по проведению лесопатологического обследования:

ФИО \_ Суханов С.М. \_ Подпись 

Дата составления документа 29.08.2022 г. \_

Фотофиксация Зуевского сел. участкового лесничества  
квартал 3 выдел 16



Исполнитель работ по проведению лесопатологического обследования:

Инженер-лесопатолог КОГКУ «Кировлесцентр» Суханов С.М.

(подпись)

Дата составления документа 29.08.2022 г.



