

2. Инструментальное (детальное) обследование лесных насаждений

2.1. Лесничество (лесопарк) Свечинское Участковое лесничество Юмское
Урочище (дача) — Квартал 24 Выдел 6 Лесопатологический выдел 1

Наличие ограничений или особенностей участка, влияющих на назначение СОМ:

1) ОЗУ - Водоохранные полосы;

2) Памятник природы регионального значения «Верховое болото «Чистое» (Постановление
Правительства Кировской области от 22.11.2010 № 78/563)

(отметка о наличии ООПТ, ОЗУ, водоохранной зоны, радиоактивного загрязнения лесов, угрозы возникновения очагов вредных организмов или пожарной опасности в лесах)

2.2. Фактическая таксационная характеристика лесного насаждения
таксационному описанию. Причины несоответствия:

не соответствуют

ветровал в июле 2022 года

Ведомость насаждений с выявленными несоответствиями таксационным описаниям приведена в приложении 1 к Акту.

2.3. Состояние насаждений:

с нарушенной устойчивостью (средневзвешенная категория состояния $\geq 1,51 - \leq 4,50$)

с утраченной устойчивостью (средневзвешенная категория состояния $\geq 4,51$)

устойчивое (средневзвешенная категория состояния $< 1,50$)

V

2.4. Причины ослабления, повреждения, средневзвешенная категория состояния насаждения:

Ветровал, прошедший в июле 2022 года

СКС = 4,96

2.4.1. Заселено (отработано) стволовыми вредителями:

Вид вредителя	Порода	Встречаемость заселенных деревьев, % от запаса породы	Встречаемость отработанных деревьев, % от запаса породы	Степень заселения лесного насаждения (слабая, средняя, сильная)
1	2	3	4	5

2.4.2. Повреждено огнем:

Вид пожара	Порода	Состояние корневых лап		Состояние корневой шейки		Высушивание луба		Обугленность древесины более 1/3 высоты ствола	
		процент поврежденных корней	процент деревьев с данным повреждением	Обугленность древесины корневой шейки по окружности (1/4; 2/4; 3/4; более 3/4)	процент деревьев с данным повреждением	по окружности (1/4; 2/4; 3/4; более 3/4)	процент деревьев с данным повреждением	по окружности ствола (менее 1/2; более 1/2)	процент деревьев с данным повреждением
1	2	3	4	5	6	7	8	9	10

2.4.3. Поражено болезнями:

Вид вредителя	Порода	Встречаемость, % от запаса насаждения	Степень поражения лесного насаждения (слабая, средняя, сильная)
1	2	3	4

2.5. Выборке подлежит 99,0 % деревьев (указывается общий % запаса деревьев, подлежащий рубке, от общего запаса насаждения), в том числе:

без признаков ослабления	0,0 %	(причины назначения _____);
ослабленных	0,0 %	(причины назначения _____);
сильно ослабленных	0,0 %	(причины назначения _____);
усыхающих	0,0 %	(причины назначения _____);
свежего сухостоя	0,0 %;	
свежего ветровала	85,0 %;	
свежего бурелома	14,0 %;	
старого сухостоя	0,0 %;	
старого ветровала	0,0 %;	
старого бурелома	0,0 %;	

2.6. Полнота лесного насаждения после уборки деревьев, подлежащих рубке, составит 0,01
 Критическая полнота для данной категории лесных насаждений и преобладающей породы составляет не установлено

ЗАКЛЮЧЕНИЕ к инструментальному обследованию участка.

С целью предотвращения негативных процессов, снижения ущерба от их воздействия, назначены:

Согласно приложению 1 к «Правилам осуществления мероприятий по предупреждению распространения вредных организмов» (приказ Минприроды России от 09.11.2022 № 912), в особо защитных участках, выделенных в эксплуатационных лесах, минимальное допустимое значение полноты, до которой назначаются выборочные санитарные рубки, не установлено, в связи с чем санитарно-оздоровительные мероприятия **не назначаются**.

В соответствии с п. 47 «Порядка проведения лесопатологических обследований и формы акта лесопатологического обследования» (приказ Минприроды России от 09.11.2020 № 910), в лесных насаждениях с наличием погибших деревьев, составляющих более 50 % от запаса насаждения, поврежденного в результате воздействия сильных ветров, назначение СОМ проводится визуально, а недостающая информация переносится из таксационных описаний.

Участковое лесничество	Урочище (лесная дача)	Квартал	Выдел	Площадь выдела, га	Лесопатологический выдел	Площадь лесопатологического выдела, га	Вид мероприятия	Площадь мероприятия, га	Породы	Доля выбрасываемой древесины по запасу, %	Рекомендуемый срок проведения мероприятия
Юмское		24	6	0,9	1	0,2	—	—	—	—	—

Абрис участка прилагается (приложение 3 к Акту).

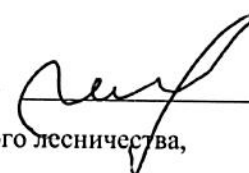
Дата проведения ЛПО 26.08.2022

Дата составления документа 24.11.2022

Исполнитель работ по проведению лесопатологического обследования:

Фамилия, имя и отчество Игитов Александр Михайлович

Подпись



Должность: Лесничий Вишкильского участкового лесничества Котельничского лесничества,

Организация: КОГКУ «Кировлесцентр»

Телефон: +7 (953) 679-02-12, +7 (912) 701-18-49

2. Инструментальное (детальное) обследование лесных насаждений

2.1. Лесничество (лесопарк) Свечинское Участковое лесничество Юмское
Урочище (дача) — Квартал 24 Выдел 8 Лесопатологический выдел 1

Наличие ограничений или особенностей участка, влияющих на назначение СОМ:

1) ОЗУ - Водоохранные полосы;

2) Памятник природы регионального значения «Верховое болото «Чистое» (Постановление
Правительства Кировской области от 22.11.2010 № 78/563)

(отметка о наличии ООПТ, ОЗУ, водоохранной зоны, радиоактивного загрязнения лесов, угрозы возникновения очагов вредных организмов или пожарной опасности в лесах)

2.2. Фактическая таксационная характеристика лесного насаждения
таксационному описанию. Причины несоответствия:

не соответствуют

ветровал в июле 2022 года

Ведомость насаждений с выявленными несоответствиями таксационным описаниям приведена в приложении 1 к Акту.

2.3. Состояние насаждений:

с нарушенной устойчивостью (средневзвешенная категория состояния $\geq 1,51 - \leq 4,50$)

с утраченной устойчивостью (средневзвешенная категория состояния $\geq 4,51$)

устойчивое (средневзвешенная категория состояния $< 1,50$)

V

2.4. Причины ослабления, повреждения, средневзвешенная категория состояния насаждения:

Ветровал, прошедший в июле 2022 года

СКС = 4,92

2.4.1. Заселено (отработано) стволовыми вредителями:

Вид вредителя	Порода	Встречаемость заселенных деревьев, % от запаса породы	Встречаемость отработанных деревьев, % от запаса породы	Степень заселения лесного насаждения (слабая, средняя, сильная)
1	2	3	4	5

2.4.2. Повреждено огнем:

Вид пожара	Порода	Состояние корневых лап		Состояние корневой шейки		Высушивание луба		Обугленность древесины более 1/3 высоты ствола	
		процент поврежденных корней	процент деревьев с данным повреждением	Обугленность древесины корневой шейки по окружности (1/4; 2/4; 3/4; более 3/4)	процент деревьев с данным повреждением	по окружности (1/4; 2/4; 3/4; более 3/4)	процент деревьев с данным повреждением	по окружности ствола (менее 1/2; более 1/2)	процент деревьев с данным повреждением
1	2	3	4	5	6	7	8	9	10

2.4.3. Поражено болезнями:

Вид вредителя	Порода	Встречаемость, % от запаса насаждения	Степень поражения лесного насаждения (слабая, средняя, сильная)
1	2	3	4

2.5. Выборке подлежит	98,0	%	деревьев (указывается общий % запаса деревьев, подлежащий рубке, от общего запаса насаждения), в том числе:
без признаков ослабления	0,0	%	(причины назначения _____);
ослабленных	0,0	%	(причины назначения _____);
сильно ослабленных	0,0	%	(причины назначения _____);
усыхающих	0,0	%	(причины назначения _____);
свежего сухостоя	0,0	%;	
свежего ветровала	85,0	%;	
свежего бурелома	13,0	%;	
старого сухостоя	0,0	%;	
старого ветровала	0,0	%;	
старого бурелома	0,0	%;	

2.6. Полнота лесного насаждения после уборки деревьев, подлежащих рубке, составит 0,02
Критическая полнота для данной категории лесных насаждений и преобладающей породы составляет не установлено

ЗАКЛЮЧЕНИЕ к инструментальному обследованию участка.

С целью предотвращения негативных процессов, снижения ущерба от их воздействия, назначены:

Согласно приложению 1 к «Правилам осуществления мероприятий по предупреждению распространения вредных организмов» (приказ Минприроды России от 09.11.2022 № 912), в особо защитных участках, выделенных в эксплуатационных лесах, минимальное допустимое значение полноты, до которой назначаются выборочные санитарные рубки, не установлено, в связи с чем санитарно-оздоровительные мероприятия **не назначаются**.

В соответствии с п. 47 «Порядка проведения лесопатологических обследований и формы акта лесопатологического обследования» (приказ Минприроды России от 09.11.2020 № 910), в лесных насаждениях с наличием погибших деревьев, составляющих более 50 % от запаса насаждения, поврежденного в результате воздействия сильных ветров, назначение СОМ проводится визуально, а недостающая информация переносится из таксационных описаний.

Участковое лесничество	Урочище (лесная дача)	Квартал	Выдел	Площадь выдела, га	Лесопатологический выдел	Площадь лесопатологического выдела, га	Вид мероприятия	Площадь мероприятия, га	Породы	Доля выбираемой древесины по запасу, %	Рекомендуемый срок проведения мероприятия
Юмское		24	8	2,0	1	1,0	—	—	—	—	—

Абрис участка прилагается (приложение 3 к Акту).

Дата проведения ЛПО 26.08.2022

Дата составления документа 24.11.2022

Исполнитель работ по проведению лесопатологического обследования:

Фамилия, имя и отчество Игитов Александр Михайлович

Подпись

Должность: Лесничий Вишкильского участкового лесничества Котельничского лесничества,

Организация: КОГКУ «Кировлесцентр»

Телефон: +7 (953) 679-02-12, +7 (912) 701-18-49

2. Инструментальное (детальное) обследование лесных насаждений

2.1. Лесничество (лесопарк) Свечинское Участковое лесничество Юмское
Урочище (дача) — Квартал 24 Выдел 9 Лесопатологический выдел 1

Наличие ограничений или особенностей участка, влияющих на назначение СОМ:

1) ОЗУ - Водоохранные полосы;

2) Памятник природы регионального значения «Верховое болото «Чистое» (Постановление
Правительства Кировской области от 22.11.2010 № 78/563)

(отметка о наличии ООПТ, ОЗУ, водоохранной зоны, радиоактивного загрязнения лесов, угрозы возникновения очагов вредных организмов или пожарной опасности в лесах)

2.2. Фактическая таксационная характеристика лесного насаждения
таксационному описанию. Причины несоответствия:

не соответствуют

ветровал в июле 2022 года

Ведомость насаждений с выявленными несоответствиями таксационным описаниям приведена в приложении 1 к Акту.

2.3. Состояние насаждений:

с нарушенной устойчивостью (средневзвешенная категория состояния $\geq 1,51 - \leq 4,50$)

с утраченной устойчивостью (средневзвешенная категория состояния $\geq 4,51$)

устойчивое (средневзвешенная категория состояния $< 1,50$)

V

2.4. Причины ослабления, повреждения, средневзвешенная категория состояния насаждения:

Ветровал, прошедший в июле 2022 года

СКС = 4,80

2.4.1. Заселено (отработано) стволовыми вредителями:

Вид вредителя	Порода	Встречаемость заселенных деревьев, % от запаса породы	Встречаемость отработанных деревьев, % от запаса породы	Степень заселения лесного насаждения (слабая, средняя, сильная)
1	2	3	4	5

2.4.2. Повреждено огнем:

Вид пожара	Порода	Состояние корневых лап		Состояние корневой шейки		Высушивание луба		Обугленность древесины более 1/3 высоты ствола	
		процент поврежденных корней	процент деревьев с данным повреждением	Обугленность древесины корневой шейки по окружности (1/4; 2/4; 3/4; более 3/4)	процент деревьев с данным повреждением	по окружности (1/4; 2/4; 3/4; более 3/4)	процент деревьев с данным повреждением	по окружности ствола (менее 1/2; более 1/2)	процент деревьев с данным повреждением
1	2	3	4	5	6	7	8	9	10

2.4.3. Поражено болезнями:

Вид вредителя	Порода	Встречаемость, % от запаса насаждения	Степень поражения лесного насаждения (слабая, средняя, сильная)
1	2	3	4

2.5. Выборке подлежит	95,0	%	деревьев (указывается общий % запаса деревьев, подлежащий рубке, от общего запаса насаждения), в том числе:	
без признаков ослабления	0,0	%	(причины назначения	_____);
ослабленных	0,0	%	(причины назначения	_____);
сильно ослабленных	0,0	%	(причины назначения	_____);
усыхающих	0,0	%	(причины назначения	_____);
свежего сухостоя	0,0	%;		
свежего ветровала	93,0	%;		
свежего бурелома	2,0	%;		
старого сухостоя	0,0	%;		
старого ветровала	0,0	%;		
старого бурелома	0,0	%;		

2.6. Полнота лесного насаждения после уборки деревьев, подлежащих рубке, составит 0,04
Критическая полнота для данной категории лесных насаждений и преобладающей породы составляет не установлено

ЗАКЛЮЧЕНИЕ к инструментальному обследованию участка.

С целью предотвращения негативных процессов, снижения ущерба от их воздействия, назначены:

Согласно приложению 1 к «Правилам осуществления мероприятий по предупреждению распространения вредных организмов» (приказ Минприроды России от 09.11.2022 № 912), в особо защитных участках, выделенных в эксплуатационных лесах, минимальное допустимое значение полноты, до которой назначаются выборочные санитарные рубки, не установлено, в связи с чем санитарно-оздоровительные мероприятия **не назначаются**.

В соответствии с п. 47 «Порядка проведения лесопатологических обследований и формы акта лесопатологического обследования» (приказ Минприроды России от 09.11.2020 № 910), в лесных насаждениях с наличием погибших деревьев, составляющих более 50 % от запаса насаждения, поврежденного в результате воздействия сильных ветров, назначение СОМ проводится визуально, а недостающая информация переносится из таксационных описаний.

Участковое лесничество	Урочище (лесная дача)	Квартал	Выдел	Площадь выдела, га	Лесопатологический выдел	Площадь лесопатологического выдела, га	Вид мероприятия	Площадь мероприятия, га	Породы	Доля выбираемой древесины по запасу, %	Рекомендуемый срок проведения мероприятия
Юмское		24	9	4,8	1	2,4	—	—	—	—	—

Абрис участка прилагается (приложение 3 к Акту).

Дата проведения ЛПО 26.08.2022

Дата составления документа 24.11.2022

Исполнитель работ по проведению лесопатологического обследования:

Фамилия, имя и отчество Игитов Александр Михайлович Подпись 

Должность: Лесничий Вишкильского участкового лесничества Котельничского лесничества,

Организация: КОГКУ «Кировлесцентр» Телефон: +7 (953) 679-02-12, +7 (912) 701-18-49

2. Инструментальное (детальное) обследование лесных насаждений

2.1. Лесничество (лесопарк) Свечинское Участковое лесничество Юмское
Урочище (дача) — Квартал 24 Выдел 10 Лесопатологический выдел 1

Наличие ограничений или особенностей участка, влияющих на назначение СОМ:

1) ОЗУ - Водоохранные полосы;

2) Памятник природы регионального значения «Верховое болото «Чистое» (Постановление
Правительства Кировской области от 22.11.2010 № 78/563)

(отметка о наличии ООПТ, ОЗУ, водоохранной зоны, радиоактивного загрязнения лесов, угрозы возникновения очагов вредных организмов или пожарной опасности в лесах)

2.2. Фактическая таксационная характеристика лесного насаждения _____ не соответствуют
таксационному описанию. Причины несоответствия:

ветровал в июле 2022 года

Ведомость насаждений с выявленными несоответствиями таксационным описаниям приведена в приложении 1 к Акту.

2.3. Состояние насаждений:

с нарушенной устойчивостью (средневзвешенная категория состояния $\geq 1,51 - \leq 4,50$)

с утраченной устойчивостью (средневзвешенная категория состояния $\geq 4,51$)

устойчивое (средневзвешенная категория состояния $< 1,50$)

V

2.4. Причины ослабления, повреждения, средневзвешенная категория состояния насаждения:

Ветровал, прошедший в июле 2022 года

СКС = 4,60

2.4.1. Заселено (отработано) стволовыми вредителями:

Вид вредителя	Порода	Встречаемость заселенных деревьев, % от запаса породы	Встречаемость отработанных деревьев, % от запаса породы	Степень заселения лесного насаждения (слабая, средняя, сильная)
1	2	3	4	5

2.4.2. Повреждено огнем:

Вид пожара	Порода	Состояние корневых лап		Состояние корневой шейки		Высушивание луба		Обугленность древесины более 1/3 высоты ствола	
		процент поврежденных корней	процент деревьев с данным повреждением	Обугленность древесины корневой шейки по окружности (1/4; 2/4; 3/4; более 3/4)	процент деревьев с данным повреждением	по окружности (1/4; 2/4; 3/4; более 3/4)	процент деревьев с данным повреждением	по окружности ствола (менее 1/2; более 1/2)	процент деревьев с данным повреждением
1	2	3	4	5	6	7	8	9	10

2.4.3. Поражено болезнями:

Вид вредителя	Порода	Встречаемость, % от запаса насаждения	Степень поражения лесного насаждения (слабая, средняя, сильная)
1	2	3	4

2.5. Выборке подлежит	90,0	%	деревьев (указывается общий % запаса деревьев, подлежащий рубке, от общего запаса насаждения), в том числе:
без признаков ослабления	0,0	%	(причины назначения _____);
ослабленных	0,0	%	(причины назначения _____);
сильно ослабленных	0,0	%	(причины назначения _____);
усыхающих	0,0	%	(причины назначения _____);
свежего сухостоя	0,0	%;	
свежего ветровала	88,0	%;	
свежего бурелома	2,0	%;	
старого сухостоя	0,0	%;	
старого ветровала	0,0	%;	
старого бурелома	0,0	%;	

2.6. Полнота лесного насаждения после уборки деревьев, подлежащих рубке, составит 0,07
Критическая полнота для данной категории лесных насаждений и преобладающей породы составляет не установлено

ЗАКЛЮЧЕНИЕ к инструментальному обследованию участка.

С целью предотвращения негативных процессов, снижения ущерба от их воздействия, назначены:

Согласно приложению 1 к «Правилам осуществления мероприятий по предупреждению распространения вредных организмов» (приказ Минприроды России от 09.11.2022 № 912), в особо защитных участках, выделенных в эксплуатационных лесах, минимальное допустимое значение полноты, до которой назначаются выборочные санитарные рубки, не установлено, в связи с чем санитарно-оздоровительные мероприятия **не назначаются**.

В соответствии с п. 47 «Порядка проведения лесопатологических обследований и формы акта лесопатологического обследования» (приказ Минприроды России от 09.11.2020 № 910), в лесных насаждениях с наличием погибших деревьев, составляющих более 50 % от запаса насаждения, поврежденного в результате воздействия сильных ветров, назначение СОМ проводится визуально, а недостающая информация переносится из таксационных описаний.


Участковое лесничество	Урочище (лесная дача)	Квартал	Выдел	Площадь выдела, га	Лесопатологический выдел	Площадь лесопатологического выдела, га	Вид мероприятия	Площадь мероприятия, га	Породы	Доля выбираемой древесины по запасу, %	Рекомендуемый срок проведения мероприятия
Юмское		24	10	1,2	1	0,5	—	—	—	—	—

Абрис участка прилагается (приложение 3 к Акту).

Дата проведения ЛПО 26.08.2022

Дата составления документа 24.11.2022

Исполнитель работ по проведению лесопатологического обследования:

Фамилия, имя и отчество Игитов Александр Михайлович Подпись 

Должность: Лесничий Вишкильского участкового лесничества Котельничского лесничества,

Организация: КОГКУ «Кировлесцентр» Телефон: +7 (953) 679-02-12, +7 (912) 701-18-49

Ведомость
участков леса с выявленными несоответствиями
таксационным описаниям

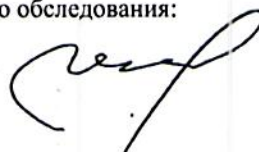
Субъект Российской Федерации Кировская область Лесничество Свечинское
Участковое лесничество Юмское Урочище (дача) —

1	2	3	4	5	6	7	8	9	10	Таксационная характеристика лесного насаждения									Заложено пробных площадей		
										11	12	13	14	15	16	17	18	19	20	21	
Год проведения лесоустройства	Номер квартала	Номер выдела	Площадь выдела, га	Целевое назначение лесов	Категория защитных лесов	ОЗУ	Источник данных	Номер лесопатологического выдела	Площадь лесопатологического выдела, га	Состав	Порода	Возраст	Средняя высота, м	Средний диаметр, см	Тип леса	Полнота	Бонитет	Запас, м ³ /га	Количество, шт.	Площадь, га	
2001	24	6	0,9	Эксплуатационные	—	Водоохраные полосы	ТО	1	0,2	Лесные культуры					МЧ/В ₃	0,60	II	100			
										4Л	Л	33	1	12							
										3С	С		1	12							
							Ф	1	0,2	Погибшее насаждение					МЧ/В ₃	0,01	II	2	98 - сух.		
										4Л	Л	33	1	12							
										3С	С		1	12							
2001	24	8	2,0	Эксплуатационные	—	Водоохраные полосы	ТО	1	1,0	Лесные культуры					МБ/В ₂	0,80	I	180			
										8С	С	38	15	16							
										2Б	Б		16	14							
							Ф	1	1,0	Погибшее насаждение					МБ/В ₂	0,02	I	5	175 - сух.		
										8С	С	38	15	16							
										2Б	Б		16	14							
2001	24	9	4,8	Эксплуатационные	—	Водоохраные полосы	ТО	1	2,4	Лесные культуры					СФ/А ₅	0,70	V	30			
										8Б	Б	25	6	4							
										2С	С										
							Ф	1	2,4	Погибшее насаждение					СФ/А ₅	0,04	V	2	28 - сух.		
										8Б	Б	25	6	4							
										2С	С										
2001	24	10	1,2	Эксплуатационные	—	Водоохраные полосы	ТО	1	0,5	Лесные культуры					ДМ/А ₄	0,70	IV	50			
										7С	С	29	6	6							
										3Б	Б										
							Ф	1	0,5	Погибшее насаждение					ДМ/А ₄	0,07	IV	5	45 - сух.		
										7С	С	29	6	6							
										3Б	Б										

Условные обозначения: ТО - таксационные описания; Ф - фактическая характеристика лесного насаждения

Исполнитель работ по проведению лесопатологического обследования:

Фамилия, имя и отчество (при наличии) Игитов А.М.



Результаты проведения лесопатологического обследования лесных насаждений

за август - месяц 2022 года

Субъект Российской Федерации Кировская область Лесничество Свечинское
 Участковое лесничество Юмское Урочище (дача) _____

№ квартала	№ выдела	Площадь выдела, га	Целевое назначение лесов	Категория защитных лесов	ОЗУ	№ лесопользовательского выдела	Площадь лесопользовательского выдела, га	лесопатологического	Таксационная характеристика лесного насаждения										Число деревьев на пробной площади, шт	Распределение деревьев по категориям состояния, % от запаса												Причина ослабления, повреждения	Подлежит рубке, % от запаса	Назначенные мероприятия															
									Состав	Порода	Возраст	Средняя высота, м	Средний диаметр, см	Тип леса	Плотность	Вондет	Запас, м³/га	Ослабленные		Сильно ослабленные		Усыхающие		Свежий вострогал	Свежий бурелом	Старый вострогал	Старый бурелом	Выл	Площадь, га																				
1	2	3	4	5	6	7	8	9	10	11	12	13	14	15	16	17	18	19	20	21	22	23	24	25	26	27	28	29	30	31	32	33	34	35	36														
24	6	0,9	Эксплуатационные	—	Волоуха инные полосы	1	0,2	4Л	Л	33	11	12	МЧ/В	0,01	II	100	1,0										85,0	14,0				Ветровал 2022 г.	99,0	БН															
								3С	С	11	12																																						
								3Б	Б	30	12	10																																					
24	8	2,0	Эксплуатационные	—	Волоуха инные полосы	1	1,0	8С	С	38	15	16	МБ/В	0,02	I	180	2,0										85,0	13,0				Ветровал 2022 г.	98,0	БН															
								2Б	Б	16	14																																						
24	9	4,8	Эксплуатационные	—	Волоуха инные полосы	1	2,4	8Б	Б	25	6	4	СФ/А	0,04	V	30	5,0										93,0	2,0				Ветровал 2022 г.	95,0	БН															
								2С	С																																								
24	10	1,2	Эксплуатационные	—	Волоуха инные полосы	1	0,5	7С	С	29	6	6	ДМ/А	0,07	IV	50	10,0										88,0	2,0				Ветровал 2022 г.	90,0	БН															
								3Б	Б																																								

Условные обозначения: Н - деревья не подлежат рубке; Р - деревья подлежат рубке

Исполнитель работ по проведению лесопатологического обследования:

Фамилия, имя, отчество: Игитов Александр Михайлович



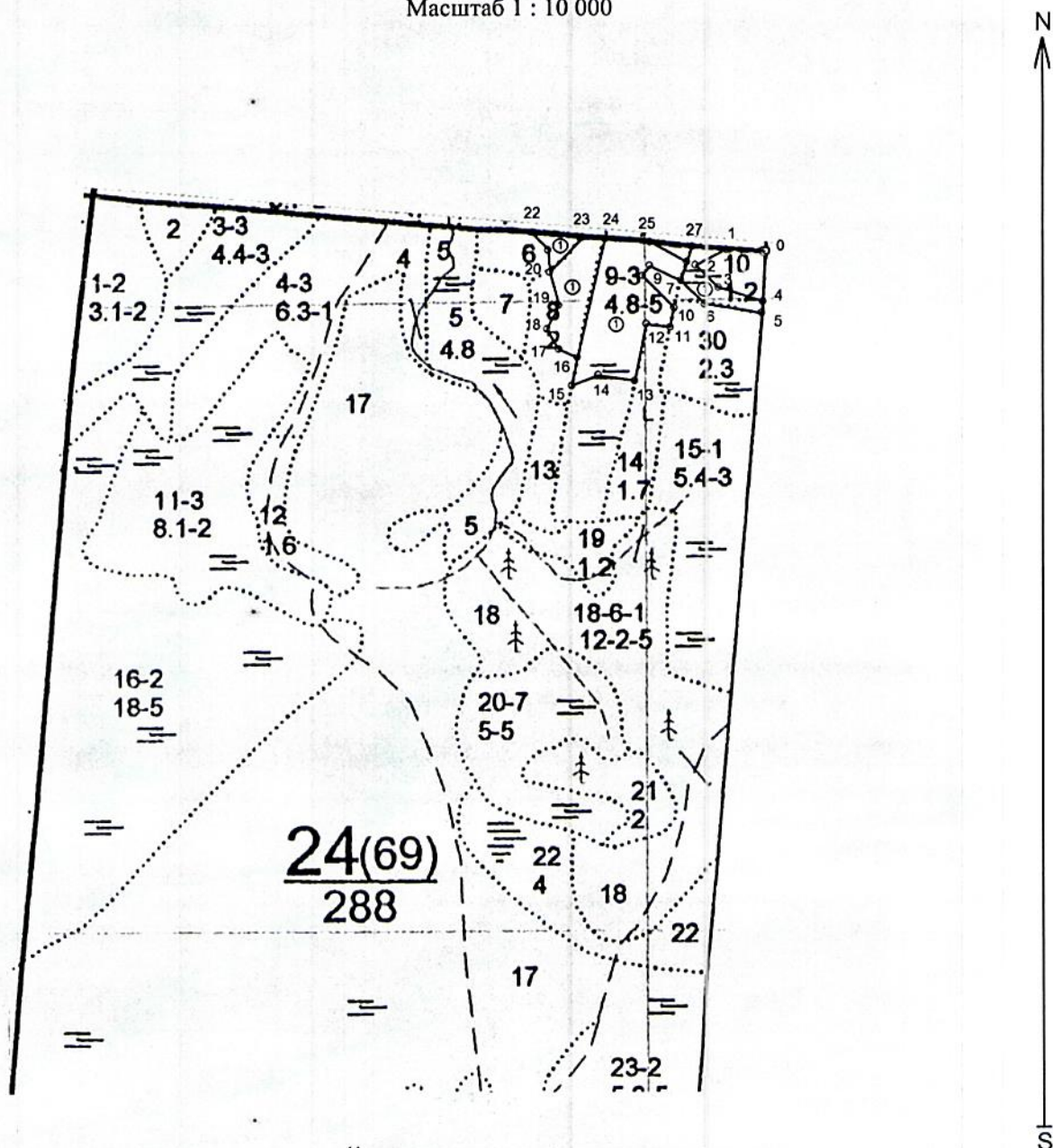
Подпись

24.11.2022

АБРИС

погибших и повреждённых лесных насаждений
без назначения санитарно-оздоровительных мероприятий
в Свечинском лесничестве, Юмском участковом лесничестве
урочище (даче) —, квартале 24, выделе (выделах) 6, 8, 9, 10,
лесопатологическом выделе (выделах) 1, 1, 1, 1 на площади 4,1 га

Масштаб 1 : 10 000



Условные обозначения:



- границы назначенных СОМ, поворотные точки и их подписи

② - номера лесопатологических выделов

N квартала	N выдела	N лесопатологического выдела	Размеры ленты (круговой площадки) пересчета					Координаты начала, конца и поворотных точек лент пересчета/ центров круговых площадок пересчета
			N ленты (площадки)	длина, м	ширина, м	радиус, м	площадь, га	
24	6, 8, 9, 10	1, 1, 1, 1						

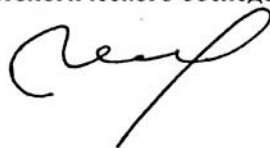
Пространственное размещение лесопатологических выделов

Номера точек	Координаты	Длина	Номера точек	Координаты	Длина
0	N58.19696 E47.51831	64	17	N58.19568 E47.51259	37
1	N58.19701 E47.51723	55	18	N58.19597 E47.51229	42
2	N58.19680 E47.51639	50	19	N58.19630 E47.51264	54
3	N58.19647 E47.51698	75	20	N58.19678 E47.51242	36
4	N58.19624 E47.51817	18	21	N58.19710 E47.51240	37
5	N58.19608 E47.51814	93	22	N58.19735 E47.51199	81
6	N58.19624 E47.51660	53	23	N58.19726 E47.51335	36
7	N58.19658 E47.51597	55	24	N58.19723 E47.51396	71
8	N58.19681 E47.51515	19	25	N58.19716 E47.51517	68
9	N58.19668 E47.51495	71	26	N58.19685 E47.51616	26
10	N58.19620 E47.51576	31	27	N58.19707 E47.51632	54
11	N58.19593 E47.51564	39			
12	N58.19599 E47.51500	92			
13	N58.19519 E47.51463	59			
14	N58.19528 E47.51364	45			
15	N58.19515 E47.51291	46			
16	N58.19555 E47.51309	33			

Исполнитель работ по проведению лесопатологического обследования:

ФИО: Игитов А.М.

Подпись



Дата

24.11.2022

Фототаблица
погибших и повреждённых лесных насаждений
без назначения санитарно-оздоровительных мероприятий
в Свечинском лесничестве, Юмском участковом лесничестве, квартале 24



Исполнитель работ по проведению лесопатологического обследования:

ФИО: Игитов А.М.

Подпись

Дата

24.11.2022

Фототаблица
погибших и повреждённых лесных насаждений
без назначения санитарно-оздоровительных мероприятий
в Свечинском лесничестве, Юмском участковом лесничестве, квартале 24



Исполнитель работ по проведению лесопатологического обследования:

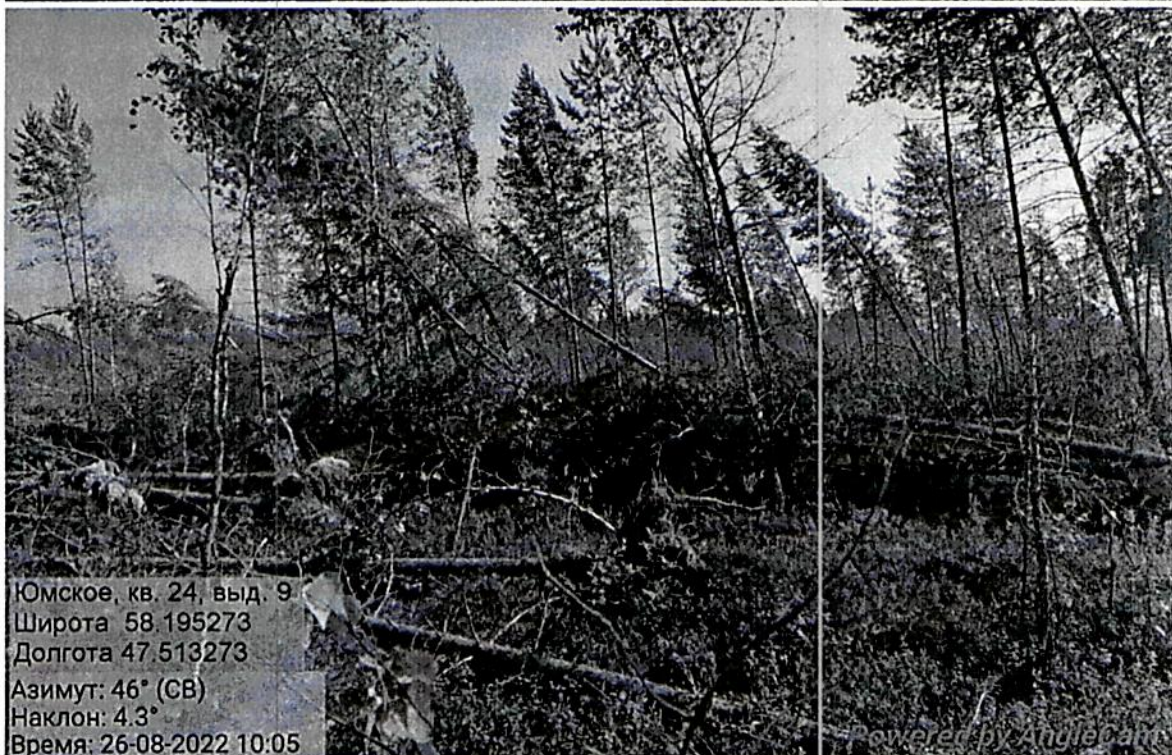
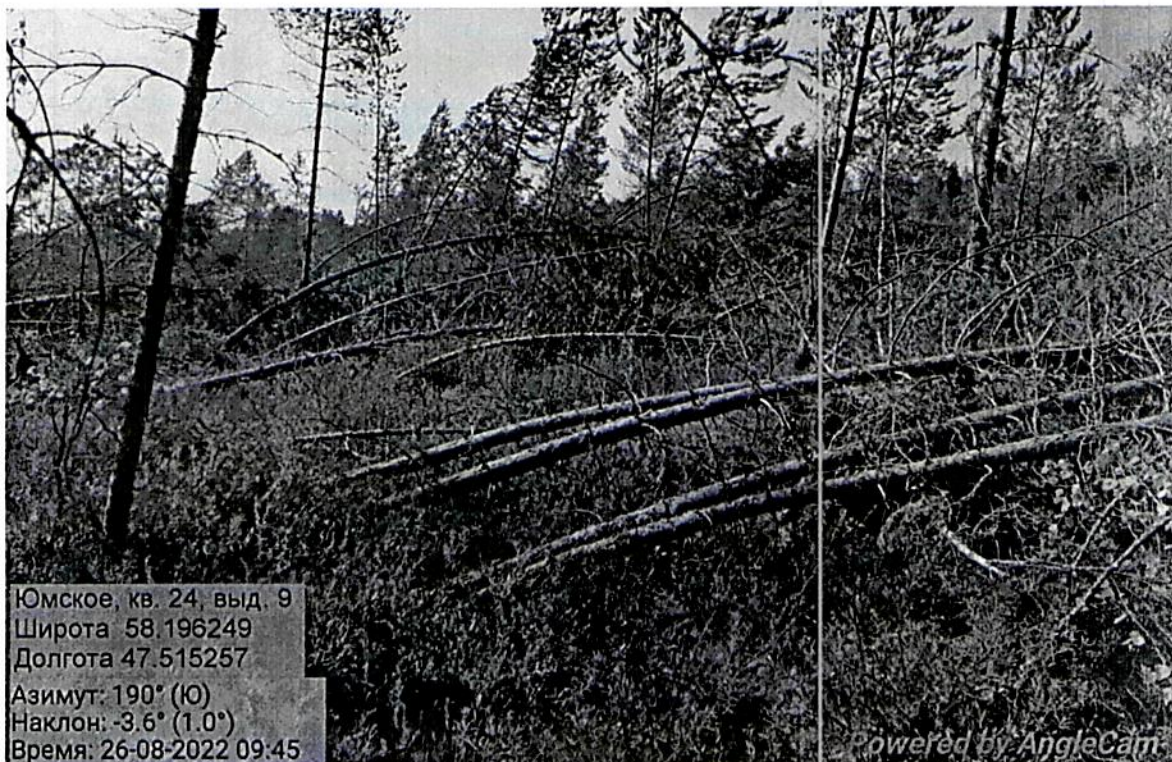
ФИО: Игитов А.М.

Подпись

Дата

24.11.2022

Фототаблица
погибших и повреждённых лесных насаждений
без назначения санитарно-оздоровительных мероприятий
в Свечинском лесничестве, Юмском участковом лесничестве, квартале 24



Исполнитель работ по проведению лесопатологического обследования:

ФИО: Игитов А.М.

Подпись

Дата

24.11.2022

Фототаблица
погибших и повреждённых лесных насаждений
без назначения санитарно-оздоровительных мероприятий
в Свечинском лесничестве, Юмском участковом лесничестве, квартале 24



Исполнитель работ по проведению лесопатологического обследования:

ФИО: Игитов А.М.

Подпись

Дата

24.11.2022

И ПЛО-	СОСТАВ ПОДРОСТ, ПОЯ:	ВН-	ЭЛЕ-	ВОЗ-	ВН-	ДН-	КЛ:	ГР:	БО:	ТИП	ПОЛН:	ЗАПАС СЫРОРАСТ.	КЛ:	ЗАПАС НА ВЫДЕЛЬ, ЛЕС.МЗ								
Ы-МАЛЬ,	ПЛЕСОК ПОКРОВ, ПОЧ:	СО-	МЕНТ:	РА	СО-	АН:	С	ПА:	НИ:	ЛЕСА	ОТА:	ЛЕСА, ЛЕС. МЗ	АС:									
Е-	ВА, РЕЛЬЕФ, ОСОБЕНН:	Р:	ТА:	ЛЕ-	ЛЕ-	СА:	СТ:	ТА:	ЕТ:	ВО:	ТЕ:	СУ-	РЕ-	ЕДН-	ЗАХЛАМЛЕН.	ХОЗЯКСТВЕННЫ						
А:	ОСТИ ВЫДЕЛА, ОТМЕТ:	У:	В-	СА:	СА:	РУ-	СА:	ТА:	ЕТ:	ВО:	ТЕ:	ХО-	ТО:	СТОЯ:	ЛИН:	МЕРОПРИЯТИЯ						
	КА О ПОРОСЛЕВОМ	У:	В-	СА:	СА:	РУ-	СА:	ТА:	ЕТ:	ВО:	ТЕ:	ХО-	ТО:	СТОЯ:	ЛИН:	УВЕНЯ:	ЛЕН-					
	ПРОИСХ, НАКМЕР, КАТ:	У:	В-	СА:	СА:	РУ-	СА:	ТА:	ЕТ:	ВО:	ТЕ:	ХО-	ТО:	СТОЯ:	ЛИН:	УВЕНЯ:	ЛЕН-					
	ЕГ, НЕЗАЛЕС, ЗЕМЕЛЬ:	С:	СА:	СА:	СА:	РУ-	СА:	ТА:	ЕТ:	ВО:	ТЕ:	ХО-	ТО:	СТОЯ:	ЛИН:	УВЕНЯ:	ЛЕН-					
	ХАР, ЛЕСНЫХ КУЛЬТУР	С:	СА:	СА:	СА:	РУ-	СА:	ТА:	ЕТ:	ВО:	ТЕ:	ХО-	ТО:	СТОЯ:	ЛИН:	УВЕНЯ:	ЛЕН-					
	КАДАСТРОВ, ОЦЕНКА	С:	СА:	СА:	СА:	РУ-	СА:	ТА:	ЕТ:	ВО:	ТЕ:	ХО-	ТО:	СТОЯ:	ЛИН:	УВЕНЯ:	ЛЕН-					
1	3	4:	5	0	7	8	9:	10:	11:	12:	13	14	15	16	17	18	19	20	21	22	23	24

ОЗУ: ВОДООХРАННЫЕ ПОЛОСЫ

11 0,1 652ИРД2Е+00 1 13 Б ИВД Е

ПОДЛЕСОК: ИВК СР,ГУСТ

ОЗУ: ВОДООХРАННЫЕ ПОЛОСЫ

12 1,6 ЛЕСНЫЕ КУЛЬТУРЫ 1 0 С 27 0 10 2 1 3 МБ В2

КУЛЬТУРЫ-75 Г., ВСПАШКА БОРОЗ., ПОСАДКА РУЧНАЯ, СОСТОЯНИЕ ХОРОШЕ

ОЗУ: ВОДООХРАННЫЕ ПОЛОСЫ

13 1,0 802Б+0С 1 25 С 120 25 36 6 4 3 4 0,8 32 32 26 1 6 2

ПОДРОСТ: 10Е (05) 3,0 М, 2,0 ТЫС.МТ/ГА

ПОДЛЕСОК: Р МЖ РЕДКИЯ

СЕЛЕКЦИОННАЯ ОЦЕНКА: НОРМАЛЬНЫЕ

ОЗУ: ВОДООХРАННЫЕ ПОЛОСЫ

4 1,7 ВРУБКА-ФИ Г, ПНЕК 500 МТ/ГА 1 МБ В2 ДМ А4

ОЗУ: ВОДООХРАННЫЕ ПОЛОСЫ

5 5,4 652Е+С 1 4 Б 10 4 2 1 1 3 1 0,7 2 0 6 2 6 2

ОЗУ: ВОДООХРАННЫЕ ПОЛОСЫ

6 18,0 505Б 1 4 С 30 4 4 2 1 5 СФ А5

ЕДИНИЧНЫЕ ДЕРЕВЬЯ

10С 100 14 10 4 0 770 462 154 154

ОЗУ: ПАМЯТНИКИ ПРИРОДЫ

110,0 652ИРД2Е+С 1 11 Б ИВД Е

ПОДЛЕСОК: ИВК РЕДКИЯ

ОЗУ: ПАМЯТНИКИ ПРИРОДЫ

ЕСТ, ВОЗОБНОВ

конс-л Верня

И. В. Вегунаш - Инженер

Светлана Николаевна

Иван Александрович

