

УТВЕРЖДАЮ:
И.о. министра лесного
хозяйства Кировской области
А.А.Заголкин
«17» ноября 2022 г.

АКТ
лесопатологического обследования № 71
лесных насаждений в Уржумское (лесничество)
Кировской области (субъект Российской Федерации)

Способ лесопатологического обследования: 1. Визуальный +
2. Инструментальный

Место проведения

Участковое лесничество	Урочище (дача)	Квартал (кварталы)	Выдел (выделы)	Площадь выдела, га	Лесопатологический выдел	Площадь лесопатологического выдела, га
Цепочкинское		6	14	7,4	1	0,4

Лесопатологическое обследование проведено на общей площади 0,4 га

Кадастровый номер участка: _____
(для участков, предоставленных в постоянное (бессрочное) пользование, аренду)

Документ о праве пользования:

(тип документа о праве пользования, дата, номер, вид разрешенного использования лесов)

2. Инструментальное (детальное) обследование лесных насаждений

2.1. Лесничество Уржумское Участковое лесничество Цепочкинское

2.2. Урочище (дача) _____ квартал 6 выдел 14 лесопатологический выдел 1

Наличие ограничений или особенностей участка, влияющих на назначение СОМ:

____ (отметка о наличии ООПТ, ОЗУ, водоохраной зоны, радиоактивного загрязнения лесов, угрозы возникновения очагов вредных организмов или пожарной опасности в лесах).

2.3. Фактическая таксационная характеристика лесного насаждения соответствует (не соответствует) таксационному описанию (нужное подчеркнуть). Причины несоответствия: ветровал 2019 года

Ведомость насаждений с выявленными несоответствиями таксационным описаниям приведена в приложении 1 к Акту.

2.4. Состояние насаждений:

С нарушенной устойчивостью (средневзвешенная категория состояния $\geq 1,51- \leq 4,5$)

С утраченной устойчивостью (средневзвешенная категория состояния $\geq 4,5$) +

Устойчивое (средневзвешенная категория состояния $\leq 1,5$)

2.5. Причины ослабления повреждения, средневзвешенная категория состояния:

Ветровал 2019 года СКС 4,6

2.5.1. заселено (отработано) стволовыми вредителями

Вид вредителя	Порода	Встречаемость, % от запаса породы		Степень заселения лесного насаждения (слабая, средняя, сильная)
		заселённых деревьев	отработанных деревьев	
1	2	3	4	5

2.5.2. повреждено огнем:

Вид пожара	Порода	Состояние * корневых лап		Состояние корневой шейки		высушивание луба		Обугленность древсины более 1/3 высоты ствола	
		Процент поврежденных огнём корней	Процент деревьев с данном повреждении ем	Обугленность древсины корневой шейки по окружности (1/4; 2/4; 3/4; более 3/4)	Процент деревьев с данном повреждении м	по окружности ствола (1/4; 2/4; 3/4; более 3/4)	Процент деревьев с данном повреждении ем	по окружност и ствола (менее 1/2; более 1/2)	Процент деревьев с данном повреждением
1	2	3	4	5	6	7	8	9	10

2.5.3. заражено болезнями:

Болезнь/ возбудитель	Порода	Встречаемость (% заражённых деревьев)	Степень поражения лесного насаждения (слабая, средняя, сильная)
1	2	3	4

2.6. Выборке подлежит 90 % деревьев (указывается общий % запаса деревьев, подлежащий рубке, от общего запаса насаждения), в том числе:

Без признаков ослабления % (причины назначения) ;

Ослабленных % (причины назначения) ;

Сильно ослабленных % (причины назначения) ;

Усыхающих % (причины назначения) наличие плодовых тел осинового трутовика;

Свежего сухостоя %, Старого сухостоя %,

Свежего ветровала %, Старого ветровала 50 %,

Свежего бурелома %, Старого бурелома 40 %,

2.7. Полнота лесного насаждения после уборки деревьев, подлежащих рубке, составит 0.1

2.8. Критическая полнота для данной категории лесных насаждений и преобладающей породы составляет: 0.3

ЗАКЛЮЧЕНИЕ:

С целью предотвращения негативных процессов или ущерба от их воздействия назначено:

Согласно п. 54 «Правил осуществления мероприятий по предупреждению распространения вредных организмов» (приказ Минприроды России от 09.11.2022 № 912) рекомендуется назначение санитарно-оздоровительного мероприятия в виде сплошной санитарной рубки с общим выбираемым запасом 132 м³.

В соответствии с п. 47 «Порядка проведения лесопатологических обследований и формы акта лесопатологического обследования» (приказ Минприроды России от 09.11.2020 № 910), в лесных насаждениях с наличием погибших деревьев, составляющих более 50 % от запаса насаждения, поврежденного в результате воздействия сильных ветров, назначение СОМ проводится визуально, а недостающая информация переносится из таксационных описаний.

Участковое лесничество	Урочище (дача)	Квартал	Выдел	Площадь выдела, га	Лесопатологический выдел	Площадь лесопатологического выдела, га	Вид мероприятия	Площадь мероприятия, га	породы	Доля выбираемого запаса, %	Рекомендуемый срок проведения мероприятия
1	2	3	4	5	6	7	8	9	10	11	12
Цепочкинское		6	14	7,4	1	0,4	ССР	0,4	С	100	2022-24 гг.

Абрис участка прилагается (Приложение 3 к акту)

Рекомендации по проведению мероприятий, не относящихся к мероприятиям по предупреждению распространения вредных организмов.

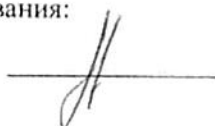
Меры по обеспечению возобновления: Сохранение жизнеспособного подростка с последующим обследованием участка после проведения лесохозяйственных работ для определения способа лесовосстановления.

Дата проведения обследования: 25.10.2022 года.

Дата составления документа: 07.11.2022 года.

Исполнители работ по проведению лесопатологического обследования:

Лесничий Шурминского участкового лесничества Бабаев В.Г.



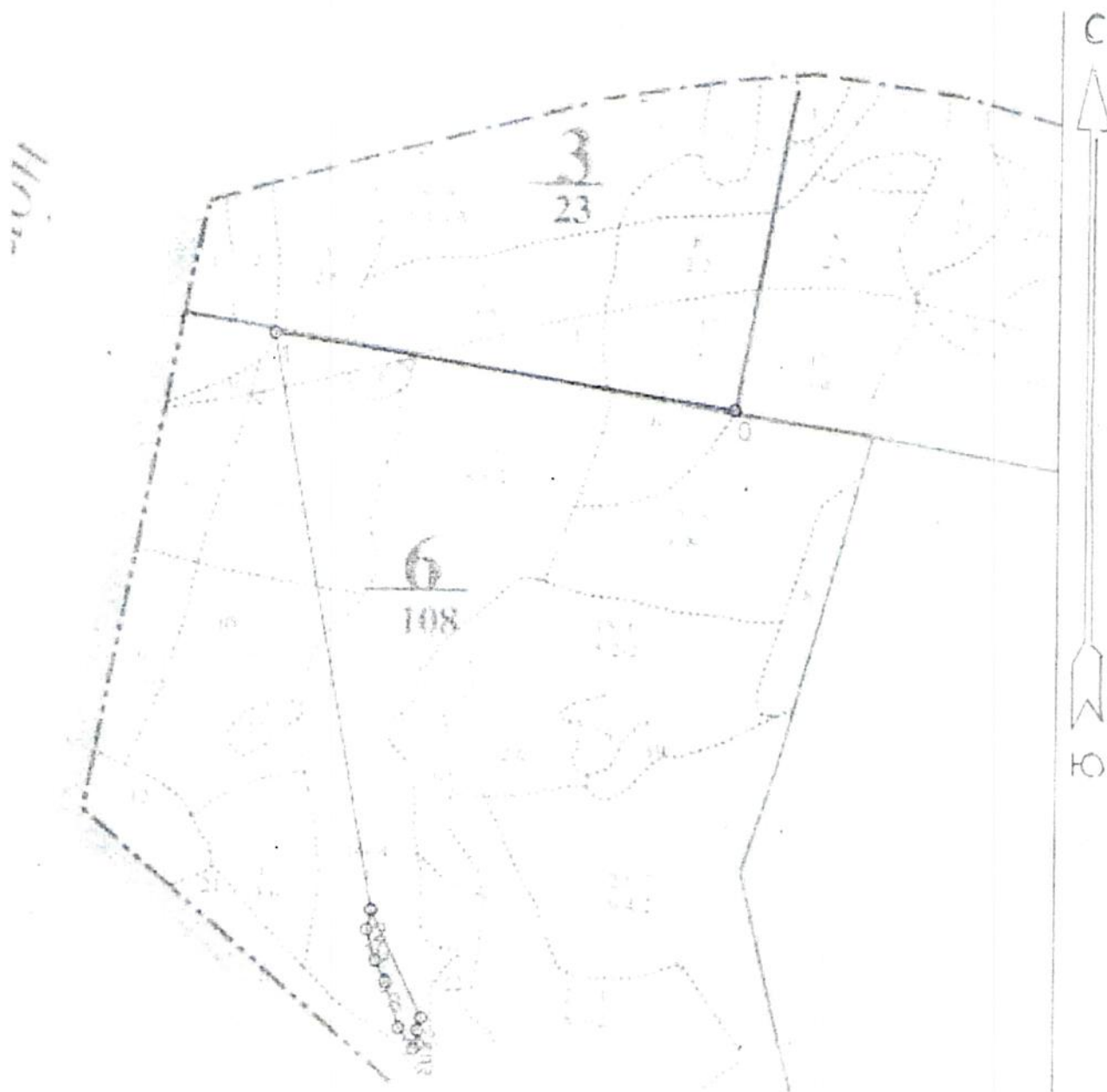
Абрис

Участка расстроенных и погибших насаждений, намечаемых
в сплошную/выборочную санитарную рубку/без назначения

в кв. 6 вид. 14 на площ. 0,4 га Уржумское лесничество Цепочкинское участковое лесничество

Участок находится в свободной от аренды территории

Масштаб 1:10 000



Условные обозначения:

участок, намечаемый в сплошную санитарную рубку/ выборочную санитарную рубку/

№ квартала	№ выдела	№ лесопатологического выдела	Размеры ленты (круговой площадки) пересчета					Координаты начала, конца и поворотных точек лент пересчета/ центров круговых площадок пересчета
			№ ленты (площадки)	Длина, м	Ширина, м	Радиус, м	Площадь, га	
6	14	1						

Пространственное размещение лесопатологических выделов

(включается в Акт при выделении лесопатологических выделов, для указания

Пространственного расположения поврежденных и погибших насаждений)

Номера точек	Координаты	Длина, м	Номера точек	Координаты	Длина, м
0	57.28528/050.07056		6	57.27744/050.06383	10
1	57.28614/050.06056	625	7	57.27769/050.06350	34
2	57.27911/050.06285	790	8	57.27824/050.06319	64
3	57.27781/050.06401	160	9	57.27849/050.06297	32
4	57.27766/050.06393	17	10	57.27887/050.06276	44
5	57.27750/050.06395	18			

Исполнитель работ по проведению лесопатологического исследования:

ФИО Бабаев В.Г. Подпись 

Дата составления документа 07.11.2022 г.

Ведомость лесных участков с выявленными несоответствиями таксационным описаниям

Год проведения исследования	Номер квартала	Номер выдела	Площадь выдела, га	Целевое назначение лесов	Категория защитных лесов	ОЗУ	Источник данных	Номер лесопатологического выдела	Площадь лесопатологического выдела, га	Таксационная характеристика										Заложены пробные площади		
										состав	порода	возраст, лет	средняя высота, м	средний диаметр, см	тип леса	полнота	бонитет	запас, куб. м/га	количество , шт.	общая площадь		
1	2	3	4	5	6	7	8	9	10	11	12	13	14	15	16	17	18	19	20	21		
2015	6	14	7,4	защитные	Леса зеленых зон		ТО	1	0,4	10С+Е	С	72	21	22	МБВ 2	1,0	2	330				
							Ф	1	0,4	Погибшее насаждение 10С+Е	Е	72	21	22	МБВ 2	0,1	2	33 297 - ветр.				

Условные обозначения:

ТО - таксационные описания

Ф - фактическая характеристика лесного насаждения

Исполнитель работ по проведению лесопатологического обследования: ФИО Бабаев В.Г. Подпись



Фотофиксация Цепочкинского участкового лесничества кв.6 выд. 14



Исполнитель работ по проведению лесопатологического обследования:

Лесничий Шурминского участкового лесничества Бабаев В.Г.

Дата составления документа 07.11.2022 г.

№ выдела	Состав, подрост, подлесок, покров, почва, рельеф, особенности выдела. Отметка о порослевом проносе. Наименование категории выдела, земель. Хар. лесных культур. Категория выдела	Ярост	Высота	Элемент леса	Возраст	Диаметр	Класс	Группа	Площадь	Тип леса	Полнота	Запас сырья, леса, кубм			Запас на выдел, кубм			Хозяйственные мероприятия						
												на 1 га	общий на выдел	в т.ч. по составу пород	сухостой (старого)	серебристо-бер. сосны	ели, пихты, лиственницы		лиственница					
1	2	3	4	5	6	7	8	9	10	11	12	13	14	15	16	17	18	19	20	21	22	23	24	
13	2.6	10С	1	28	10С	140	28	44	7	6	2	Б	0.5	230	598	598	3							
		10С	2	21	10С	65	21	20				А2	0.3	100	260	260	3							
подрост: 10С; (20); 2 м; 2 тыс. шт/га Рекреационная х-ка, тип ландшафта - Закрыт, гориз. сомки, эстетическая оценка - 2, санитарно-гигиен. оценка - Средняя, Повышенной устойчивости, проходимость - Средняя, проемаматрица-мость - Средняя, стадия дигрессии - регулирование рекреации не требуется Особенности: Полнота неравномерная, Насаживания разновозрастные																								
14	7.4	Культуры лесные																						
		10С+Е	1	21	10С	72	21	22	4	4	2	МБ	1	330	2442	2442	2							
подрост: 10Е; (20); 2 м; 1 тыс. шт/га Культуры, год создания л/к - 1944, Велишка борозд, Посадка ручная, состояние - Удовлетворительное Рекреационная х-ка, тип ландшафта - Закрыт, гориз. сомки, эстетическая оценка - 2, санитарно-гигиен. оценка - Средняя, Повышенной устойчивости, проходимость - Средняя, проемаматрица-мость - Средняя, стадия дигрессии - регулирование рекреации не требуется																								
15	5.2	10С	1	27	10С	120	27	36	6	6	2	Б	0.5	220	1144	1144	3							
		10С	2	21	10С	70	21	20				А2	0.3	100	520	520	2							
подрост: 10Е; (20); 2 м; 2 тыс. шт/га подлесок: МЖ Средний Рекреационная х-ка, тип ландшафта - Закрыт, гориз. сомки, эстетическая оценка - 2, санитарно-гигиен. оценка - Средняя, Повышенной устойчивости, проходимость - Средняя, проемаматрица-мость - Средняя, стадия дигрессии - регулирование рекреации не требуется Особенности: Полнота неравномерная, Насаживания разновозрастные																								
16	1.8	80С2С+Е	1	21	80С	70	21	24	7	6	3	М4	0.9	270	486	389	4							
		2С			2С	21	22					В3			97	2								
подрост: 10Е; (30); 3 м; 2 тыс. шт/га подлесок: ЛП Средний Повреждения насаждения: Фитофрегатели, Осики, Стволовая гниль, Сильная поврежденность Рекреационная х-ка, тип ландшафта - Закрыт, гориз. сомки, эстетическая оценка - 2, санитарно-гигиен. оценка - Средняя, Средней устойчивости, проходимость - Средняя, проемаматрица-мость - Средняя, стадия дигрессии - регулирование рекреации не требуется																								
17	2.6	10С+Б	1	20	10С	65	20	18	4	4	2	Б	1	310	806	806	2							
		Б			Б							А2												
подлесок: МЖ Средний Рекреационная х-ка, тип ландшафта - Закрыт, гориз. сомки, эстетическая оценка - 2, санитарно-гигиен. оценка - Средняя, Повышенной устойчивости, проходимость - Средняя, проемаматрица-мость - Средняя, стадия дигрессии - регулирование рекреации не требуется																								
18	0.7	10С+Б+Е	1	8	10С	35	8	10	2	2	4	Б	0.7	70	49	49	3							
		Б			Б							А2												
Рекреационная х-ка, тип ландшафта - Закрыт, гориз. сомки, эстетическая оценка - 2, санитарно-гигиен. оценка - Средняя, Повышенной устойчивости, проходимость - Средняя, проемаматрица-мость - Средняя, стадия дигрессии - регулирование рекреации не требуется																								

Прохолная рубка (25%)

Прохолная рубка (20%)

рубка березы: смешанная

