

Л.п. 26.04.24 4056399923  
Л.п. 27.04.24

Л.п. 16

**Проект лесовосстановления  
на лесном участке № 1-1 ЛК 2024 6-16 / 2024 год**  
*всена* ЗКС

Лесовосстановление: искусственное (естественное, искусственное, комбинированное)  
Субъект Российской Федерации: Кировская область  
Лесной район: Южно-таежный район европейской части Российской Федерации  
**Характеристика местоположения лесного участка:**



Лесничество: Дубровское  
Участковое лесничество: Лабазинское  
Урочище:  
№ Квартала: 67  
№ Выдела: 60

Площадь лесного участка, га: 2,5

(исходные данные для проекта лесовосстановления: материалы обследования лесного участка при выборе способа лесовосстановления, план лесного участка, масштаб 1:10 000 прилагаются к проекту лесовосстановления)

**Характеристика лесорастительных условий лесного участка:**

Рельеф участка (уклон): ровный  
Гидрологические условия (увлажнение): почвы свежие  
Почва: суглинок МБ В2

**Характеристика площадей лесного участка:**

вырубка 2023 года 3,7 га

(вырубки, гари, прогалины, иные не занятые лесными насаждениями или предназначенные для лесовосстановления земли)

**Характеристика вырубки:**

Количество пней, тыс. штук/га: 0,35

Характер и размещение оставленных деревьев и кустарников (куртины, полосы, групповое, равномерное):

Степень задернения почвы (слабая, средняя, сильная): средняя

Степень минерализации почвы (% от площади лесного участка): 5%

Состояние очистки от порубочных остатков и валежника (захламленность, мЗ): отсутствует (до 5 м.куб/га)

а) отсутствует (до 5 мЗ/га); б) слабая (5-20 мЗ/га); в) средняя (20-50 мЗ/га); г) сильная (более 50 мЗ/га).

Категория доступности для техники: Доступная

- а) доступная;
- б) требуется узкополосная расчистка без корчевки пней;
- в) требуется узкополосная расчистка;
- г) требуется широкополосная расчистка с корчевкой пней.

**Характеристика имеющихся подроста и молодняка лесных древесных пород:**

Нет подроста и молодняка

**Проектируемый способ лесовосстановления:**

искусственное лесовосстановление

(естественное лесовосстановление, искусственное лесовосстановление, комбинированное лесовосстановление (посев, посадка))

**Обоснование проектируемого способа лесовосстановления основных лесных древесных пород восстанавливаемых лесов с учетом особенностей производства работ в различных категориях защитных лесов и особо защитных участках лесов (для лесных участков, предназначенных для проведения лесовосстановления, на которых лесовосстановительные мероприятия осуществляются лицами, указанными в подпункте "а" пункта 6 Правил, государственными (муниципальными) учреждениями, указанными в подпункте "б" пункта 6 Правил)**

недостаточность сохраненного подроста

**Сроки и технологии (методы) выполнения работ по лесовосстановлению (для лесных участков, предназначенных для проведения лесовосстановления, на которых лесовосстановительные мероприятия осуществляются лицами, указанными в подпункте "а" пункта 6 Правил, государственными (муниципальными) учреждениями, указанными в подпункте "б" пункта 6 Правил)**

Частичная обработка почвы бороздами (прямолинейные или с плавным искривлением) глубиной до 20 см трактором ТДТ-55 с плугом ПКЛ-70 весна 2024г., посадка семян под меч Колесова, расстояние между рядами 4-6 м, в рядах 0,5-1,0м весна-лето 2024г.

**Сроки и технологии (методы) выполнения работ по агротехническим уходам (для лесных участков, предназначенных для проведения лесовосстановления, на которых "а" пункта 6 Правил, осуществляются лицами, указанными в подпункте в подпункте "б" пункта 6 Правил, государственными (муниципальными) учреждениями, указанными**

1й год: оправка культур от завала травой и почвой, заноса песком, размыва почвы, выжимания морозом - однократно, удаление травянистой и древесной нежелательной растительности - однократно; 2й год: удаление травянистой и древесной нежелательной растительности - 3й год: удаление травянистой и древесной нежелательной растительности двукратно, дополнение лесных культур - однократно в случае приживаемости менее 85% от проектируемой

**Сроки и технологии (методы) выполнения работ по лесоводственным уходам (для лесных участков, предназначенных для проведения лесовосстановления, на которых "а" пункта 6 Правил, осуществляются лицами, указанными в подпункте в подпункте "б" пункта 6 Правил) государственными (муниципальными) учреждениями, указанными по мере необходимости**

**Требования к используемому для лесовосстановления посадочному (посевному) материалу:**  
Порода: Сосна

Вид посадочного материала (сеянцы, саженцы с открытой (закрытой) корневой системой, селекционная категория происхождения семян, лесосеменной район): сеянцы с закрытой корневой системой

Возраст, лет: 1-2

Высота, см: не менее 8

Диаметр корневой шейки, мм: не менее 2,5 мм.

**Характеристика посевного материала:**

Порода:

Класс качества семян:

Селекционная категория:

Место происхождения (лесосеменной район):

**Требования к молоднякам, площади которых подлежат отнесению к землям, на которых расположены леса, для признания работ по лесовосстановлению завершенными (для лесных участков, предназначенных для проведения лесовосстановления, на которых лесовосстановительные мероприятия осуществляются лицами, указанными в подпункте "а" пункта 6 Правил, государственными (муниципальными) учреждениями, указанными в подпункте "б" пункта 6 Правил):**

Порода: Сосна

Возраст, лет: 7

Количество деревьев основных лесных древесных пород, тыс. штук/га: 2

Средняя высота, м: 1,1

**Объем работ по лесовосстановлению (площадь лесовосстановления, га) (для лесных участков, предназначенных для проведения лесовосстановления, на которых лесовосстановительные мероприятия осуществляются лицами, указанными в подпункте "а" пункта 6 Правил, государственными (муниципальными) учреждениями, указанными в подпункте "б" пункта 6 Правил)**

2,5

**Проектируемый объем работ по лесовосстановлению (для лесных участков, предназначенных для проведения лесовосстановления, на которых лесовосстановительные мероприятия осуществляются лицами, указанными в подпункте "а" пункта 6 Правил, государственными (муниципальными) учреждениями, указанными в подпункте "б" пункта 6 Правил):**

площадь лесовосстановления, га: 2,5

количество жизнеспособных растений основных лесных древесных пород, тыс.штук /га: 2

количество жизнеспособных растений основных лесных древесных пород на всей площади,  
Тыс. штук: 5

Исполнитель работ по лесовосстановлению:



менеджер по лесному фонду

Наумов Александр Владимирович  
(Фамилия, имя, отчество -  
последнее при наличии)

Должность (При наличии)

Подпись

25.04.2024

Число, месяц, год

**СОГЛАСОВАНО:**

Начальник лесного отдела Дубровского  
Наименование лесничества  
 министерства лесного хозяйства Кировской области  
Морозова Т.Н.  
Фамилия И.О. Дата (ДД ММ ГГ)

**ПРОЕКТ  
 ИСКУССТВЕННОГО ЛЕСОВОССТАНОВЛЕНИЯ**

**на весну 20 24 года**  
сезон

Наименование арендатора: ООО ПКП Алмис  
 Договор аренды лесного участка от 10.11.2017 № 6-16  
дата номер договора

Лесничество Дубровское Участковое лесничество Лабазинское

Номер квартала 67 Номер выдела 60 Площадь 2,5 га

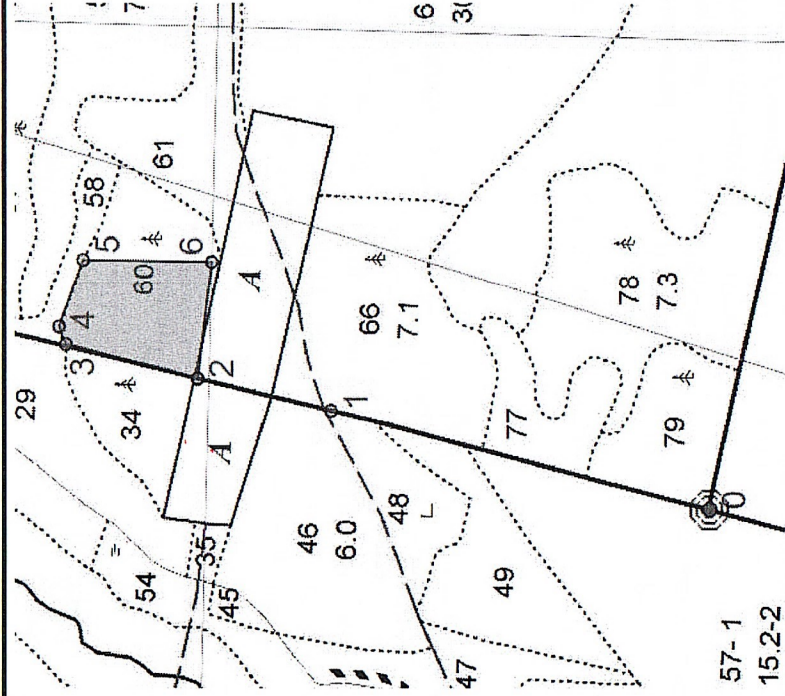
Целевое назначение лесов Эксплуатационные Категория защитности -  
Эксплуатационные или защитные леса (для защитных лесов)

Главная порода сосна Сопутствующие породы -

Обоснование способа лесовосстановления отсутствие досточного количества подроста главных хозяйственных пород

Вид создания лесных культур посадка рядами

**Абрис местоположения создания лесных культур** Масштаб **1:10000**



57-1  
15.2-2

Точки	Азимут, °	Промер линий, м	Географические координаты		Точки	Азимут, °	Промер линий, м	Географические координаты	
			Географическая долгота	Географическая широта				Географическая долгота	Географическая широта
0-1	357°	535	51.53029	59.10001					
1-2	356°	188	51.53255	59.10467					
2-3	357°	186	51.53329	59.10632					
3-4	51°	25	51.53408	59.10794					
4-5	93°	95	51.53449	59.10802					
5-6	164°	177	51.53604	59.10773					
6-2	260°	156	51.53600	59.10614					

Примечание: