

УТВЕРЖДАЮ:  
Министр лесного хозяйства  
Кировской области  
А.А. Тетерин  
«30» ноября 2022 г.

**АКТ**  
лесопатологического обследования № 94  
лесных насаждений в Зуевское (лесничество)  
Кировской области (субъект Российской Федерации)

Способ лесопатологического обследования: 1. Визуальный   
2. Инструментальный

**Место проведения**

Участковое лесничество	Урочище (дача)	Квартал (кварталы)	Выдел (выделы)	Площадь выдела, га	Лесопатологический выдел	Площадь лесопатологического выдела, га
Зуевское		10	32	10,0	1	0,52

Лесопатологическое обследование проведено на общей площади 0,52 га

Кадастровый номер участка: \_\_\_\_\_  
(для участков, предоставленных в постоянное (бессрочное) пользование, аренду)

Документ о праве пользования:

\_\_\_\_\_  
(тип документа о праве пользования, дата, номер, вид разрешенного использования лесов)

## 2. Инструментальное (детальное) обследование лесных насаждений

2.1. Лесничество Зуевское Участковое лесничество Зуевское

2.2. Урочище (дача) \_\_\_\_\_ квартал 10 выдел 32 лесопатологический выдел 1

Наличие ограничений или особенностей участка, влияющих на назначение СОМ:

*Лесохозяйственные части зеленых зон. ОЗУ: участки леса в радиусе 1 км вокруг населенных пунктов. В связи с наличием ветровалных и буреломных деревьев в обследованном насаждении существует угроза возникновения лесных пожаров.*

(отметка о наличии ООПТ, ОЗУ, водоохраной зоны, радиоактивного загрязнения лесов, угрозы возникновения очагов вредных организмов или пожарной опасности в лесах).

2.3. Фактическая таксационная характеристика лесного насаждения соответствует (не соответствует) таксационному описанию (нужное подчеркнуть). Причины несоответствия: давность лесоустройства.

Ведомость насаждений с выявленными несоответствиями таксационным описаниям приведена в приложении 1 к Акту.

### 2.4. Состояние насаждений:

С нарушенной устойчивостью (средневзвешенная категория состояния  $\geq 1,51 - \leq 4,5$ ) +

С утраченной устойчивостью (средневзвешенная категория состояния  $\geq 4,5$ )

Устойчивое (средневзвешенная категория состояния  $\leq 1,5$ )

2.5. Причины ослабления повреждения, средневзвешенная категория состояния:

Короед-типограф, СКС – 3,8

2.5.1. заселено (отработано) стволовыми вредителями

Вид вредителя	Порода	Встречаемость, % от запаса породы		Степень заселения лесного насаждения (слабая, средняя, сильная)
		заселённых деревьев	отработанных деревьев	
1	2	3	4	5
Короед-типограф	Е	-	87	-

2.5.2. повреждено огнем:

Вид пожара	Порода	Состояние корневых лап		Состояние корневой шейки		высушивание луба		Обугленность древесины более 1/3 высоты ствола	
		Процент поврежденных огнём корней	Процент деревьев с данным повреждением	Обугленность древесины корневой шейки по окружности (1/4; 2/4; 3/4; более 3/4)	Процент деревьев с данным повреждением	по окружности ствола (1/4; 2/4; 3/4; более 3/4)	Процент деревьев с данным повреждением	по окружности и ствола (менее 1/2; более 1/2)	Процент деревьев с данным повреждением
1	2	3	4	5	6	7	8	9	10

2.5.3. заражено болезнями:

Болезнь/ возбудитель	Порода	Встречаемость (% заражённых деревьев)	Степень поражения лесного насаждения (слабая, средняя, сильная)
1	2	3	4

2.6. Выборке подлежит 85 % деревьев (указывается общий % запаса деревьев, подлежащий рубке, от общего запаса насаждения), в том числе:

Без признаков ослабления      % (причины назначения)      ;

Ослабленных      % (причины назначения)      ;

Сильно ослабленных      % (причины назначения)      ;

Усыхающих      % (причины назначения)      наличие плодовых тел осинового трутовика;

Свежего сухостоя 0 %.

Старого сухостоя 72 %.

Свежего ветровала 0 %.

Старого ветровала 0 %.

Свежего бурелома 13 %.

Старого бурелома 0 %.

2.7. Полнота лесного насаждения после уборки деревьев, подлежащих рубке, составит 0,1

2.8. Критическая полнота для данной категории лесных насаждений и преобладающей породы составляет: 0,5

## ЗАКЛЮЧЕНИЕ

С целью предотвращения негативных процессов или ущерба от их воздействия назначено: *рекомендуется произвести санитарно-оздоровительные мероприятия в виде выборочной санитарной рубки, так как данный участок – лесохозяйственные части зеленых зон, ОЗУ – участки леса в радиусе 1 км вокруг населенных пунктов. Выбираемый запас – 151,6 мЗ.*

Участковое лесничество	Урочище (дача)	Квартал	Выдел	Площадь выдела, га	Лесопатологический выдел	Площадь лесопатологического выдела, га	Вид мероприятия	Площадь мероприятия, га	породы	Доля выбираемой древесины по запасу, %	Рекомендуемый срок проведения мероприятия
1	2	3	4	5	6	7	8	9	10	11	12
Зуевское		10	32	10,0	1	0,52	ВСР	0,52	Е, Б	85	2022-24 гг.

Ведомость временной пробной площади и абрис участка прилагаются (приложение 2 и 3 к акту)

Рекомендации по проведению мероприятий, не относящихся к мероприятиям по предупреждению распространения вредных организмов.

Меры по обеспечению возобновления: естественное лесовосстановление вследствие природных процессов (заращивание).

Дата проведения обследования: 17.11.2022 года.

Дата составления документа 28.11.2022 года.

Исполнители работ по проведению лесопатологического обследования:

Лесничий Зуевского сельского участкового лесничества  
КОГКУ "Кировлесцентр" Рылова И.В.



Ведомость лесных участков с выявленными несоответствиями таксационным описаниям

Субъект Российской Федерации Кировская область Лесничество Зуевское Участковое лесничество Зуевское Урочище (лесная дача)

1	2	3	4	5	6	7	8	9	10	11	12	13	14	15	16	17	18	19	20	21
Год проведения лесопроизводства	Номер квартала	Номер выдела	Площадь выдела, га	Целевое назначение лесов	Категория защитных лесов	ОЗУ	Источник данных	Номер лесопатологического выдела	Площадь лесопатологического выдела, га	состав	попада	возраст, лет	средняя высота, м	средний диаметр, см	тип леса	полнота	бонитет	запас, куб. м/га	количество, шт.	общая площадь, га
1998	10	32 /	10,0	защитные	Лесохозяйственные части зеленых зон	Участки лесов в радиусе 1 км вокруг нас. пунктов	ТО	1	0,52	6Е4Е	Е	60	20	22	КС3	0,8	1	290	1	0,52
							Ф	1	0,52	10Е+Б	Е Б	105	25 15	28 32	КС3	0,6	1	343	1	0,52

Примечание: \*

Условные обозначения:

ТО - таксационные описания

Ф - фактическая характеристика лесного насаждения

Исполнитель работ по проведению лесопатологического обследования: ФИО Рылова И.В. Подпись





## Временная пробная площадь № \_\_\_\_\_

1.1. Субъект Российской Федерации \_\_\_\_\_ Кировская обл. \_\_\_\_\_ Зуевское \_\_\_\_\_ Лесничество  
 Участковое лесничество \_\_\_\_\_ Зуевское \_\_\_\_\_ Урочище (дача) \_\_\_\_\_  
 Квартал \_\_\_\_\_ 10 Выдел \_\_\_\_\_ 32 Площадь выдела \_\_\_\_\_ 0,52 га  
 Лесопатологический выдел \_\_\_\_\_ 1 Площадь лесопатологического выдела \_\_\_\_\_ 0,52 га

## 1.2. Метод перече́та:

сплошной, ленты пере́чета, круговые площадки постоянного радиуса, реласкопические площадки (нужное подчеркнуть)  
 Количество лент площадок \_\_\_\_\_ 1 шт Размеры площадок (длина ширина радиус) \_\_\_\_\_ м  
 Размер временной пробной площади: \_\_\_\_\_ 0,52 га

## 1.3. Фактическая таксационная характеристика насаждения:

Состав \_\_\_\_\_ 10Е+Б \_\_\_\_\_ 105 лет; тип леса \_\_\_\_\_ КСЗ \_\_\_\_\_ полнота \_\_\_\_\_ 0,6  
 бонитет \_\_\_\_\_ 1 запас на 1 га \_\_\_\_\_ 343 кбм возобновление \_\_\_\_\_ отсутствует

## 1.4. Номер очага вредных организмов \_\_\_\_\_

Тип очага вредных организмов: эпизодический, хронический (нужное подчеркнуть)

Фаза развития очага вредных организмов: начальная, нарастания численности, собственно вспышка, кризис (нужное подчеркнуть).

## 1.5. Причина ослабления, повреждения насаждения и время:

короед-типограф 2018 год (343)

## Состояние насаждения:

Средневзвешенная категория состояния насаждения: \_\_\_\_\_ 3,8

в том числе по породам:

Пихта	_____	:	состояние насаждения:	_____ -
Ель	4,59	:	состояние насаждения:	_____ погибшие
Береза	2,40	:	состояние насаждения:	_____ ослабленное
Ольха С	_____	:	состояние насаждения:	_____ -
Липа	-	:	состояние насаждения:	_____ -
Ольха Ч.	-	:	состояние насаждения:	_____ -


Общий отпад: \_\_\_\_\_ 293 м3/га; \_\_\_\_\_ 85 %

## 1.6. Назначенные мероприятия: \_\_\_\_\_ Исходя из фактического санитарного и лесопатологического состояния

насаждения, на данном участке леса требуется назначение ВСП (выборочной санитарной рубки) (512)

лесоохранные части зеленых зон, ОЗУ-участки лесов в радиусе 1 км вокруг населенных пунктов

Исполнитель работ по проведению лесопатологического обследования:

Ф.И.О. \_\_\_\_\_ Рылова И.В. \_\_\_\_\_ Подпись \_\_\_\_\_ 

Дата составления документа \_\_\_\_\_ 28.11.2022

## ВЕДОМОСТЬ ПЕРЕЧЕТА ДЕРЕВЬЕВ

Порода: **Пихта**      средневзвешенная категория состояния      разряд высот **II**

Ступени толщины см	количество деревьев по категориям состояния, шт																Всего		
	1		2		3		4		5		5 (а,б,в)			5 (г,д,е)			шт.	куб.м.	в том числе подлежат рубке, %
	НЗ	З	НЗ	З	НЗ	З	НЗ	З	НЗ	З	НЗ	З	О	НЗ	З	О			
1	2	3	4	5	6	7	8	9	10	11	12	13	14	15	16	17	18	19	
8																			
12																			
16																			
20																			
24																			
28																			
32																			
36																			
40																			
44																			
48																			
52																			
56																			
60																			
64																			
итого, шт																			
итого, куб. м																			
Итого, %	#####	#####	#####	###	####	###	###	####	###	####	###	####	###	####	###	####	#####		

Причины назначения в рубку деревьев категорий состояния

1. после рубки поврежденных деревьев полнота снизится ниже критической
2. деревья хвойных пород (п.42 Приказа Минприроды №912 от 09.11.2020)
3. поражение стволовыми гнилями, заселение стволовыми вредителями (п.42 Приказа Минприроды №912 от 09.11.2020)

Порода: **Ель**      средневзвешенная категория состояния **4,59**      разряд высот **III**

Ступени толщины см	количество деревьев по категориям состояния, шт																Всего			
	1		2		3		4		5		5 (а,б,в)			5 (г,д,е)			шт.	куб.м.	в том числе подлежат рубке, %	
	НЗ	З	НЗ	З	НЗ	З	НЗ	З	НЗ	З	НЗ	З	О	НЗ	З	О				
1	2	3	4	5	6	7	8	9	10	11	12	13	14	15	16	17	18	19		
8																				
12	1				1											3	5	0,4	60	
16	8				2								4			8	22	3,6	55	
20	7				6								3			10	26	7,6	50	
24	6				7								1			31	45	20,9	71	
28	5				3									12		36	56	38,3	86	
32	4				1									6		42	53	49,8	91	
36														3		22	25	31,3	100	
40														1		10	11	17,6	100	
44																				
48																	1	1	2,6	100
52																				
56																				
60																				
64																				
итого, шт	31				20									30		163	244			
итого, куб. м	13,4				8,4									21,3		128,9	172,0		87	
Итого, %	8				5									12		75				

Причины назначения в рубку деревьев категорий состояния

1. после рубки поврежденных деревьев полнота снизится ниже критической
2. деревья хвойных пород (п.42 Приказа Минприроды №912 от 09.11.2020)
3. поражение стволовыми гнилями, заселение стволовыми вредителями (п.42 Приказа Минприроды №912 от 09.11.2020)

Порода: **Береза** средневзвешенная категория состояния **2,40** разряд высот **III**

Ступени толщины см	количество деревьев по категориям состояния, шт															Всего			
	1		2		3		4		5		5 (а,б,в)			5 (г,д,е)			шт.	куб.м.	в том числе подлежат рубке, %
	НЗ	З	НЗ	З	НЗ	З	НЗ	З	НЗ	З	НЗ	З	О	НЗ	З	О			
8																			
12	3										1						4	0,3	25
16	3																3	0,5	
20	1										1						2	0,5	50
24	2																2	0,8	
28	1																1	0,6	
32	1																1	0,8	
36											2						2	2,0	100
40	1																1	1,3	
44																			
48																			
52																			
56																			
60																			
64																			
итого, шт	12										4						16	6,7	35
итого, куб. м	4,3										2,4								
Итого, %	64										35								

Причины назначения в рубку деревьев категорий состояния

1. после рубки поврежденных деревьев полнота снизится ниже критической
2. деревья хвойных пород (п.42 Приказа Минприроды №912 от 09.11.2020)
3. поражение стволовыми гнилями, заселение стволовыми вредителями (п.42 Приказа Минприроды №912 от 09.11.2020)

Порода: **Ольха С** средневзвешенная категория состояния **2,40** разряд высот **IV**

Ступени толщины см	количество деревьев по категориям состояния, шт															Всего			
	1		2		3		4		5		5 (а,б,в)			5 (г,д,е)			шт.	куб.м.	в том числе подлежат рубке, %
	НЗ	З	НЗ	З	НЗ	З	НЗ	З	НЗ	З	НЗ	З	О	НЗ	З	О			
8																			
12																			
16																			
20																			
24																			
28																			
32																			
36																			
40																			
44																			
48																			
52																			
56																			
60																			
64																			
итого, шт																			
итого, куб. м																			
Итого, %	#####	#####	#####	###	####	###	###	####	###	####	####	###	####	###	####	#####			

По насаждению: П 8 Е 0 Б Ос		среднезвешенная категория состояния 3,8															Всего		
Ступени толщины см	количество деревьев по категориям состояния, шт															шт.	куб.м.	в том числе подлежат уборке, %	
	1		2		3		4		5		5 (а,б,в)			5 (г,д,е)					
	НЗ	З	НЗ	З	НЗ	З	НЗ	З	НЗ	З	НЗ	З	О	НЗ	З	О			
	2	3	4	5	6	7	8	9	10	11	12	13	14	15	16	17	18	19	
8											1								
12	4				1						1					3	9	0,7	44
16	11				2								4			8	25	4,0	48
20	8				6						1		3			10	28	8,2	50
24	8				7								1			31	47	21,7	68
28	6				3									12		36	57	38,9	84
32	5				1								6			42	54	50,6	89
36											2		3			22	27	33,3	100
40	1												1			10	12	18,9	92
44																			
48																1	1	2,6	100
52																			
56																			
60																			
64																			
итого, шт	43				20						4		30			163	260		
итого, куб. м	17,7				8,4						2,4		21,3			128,9		178,8	
Итого, % от	10				5						1		12			72			

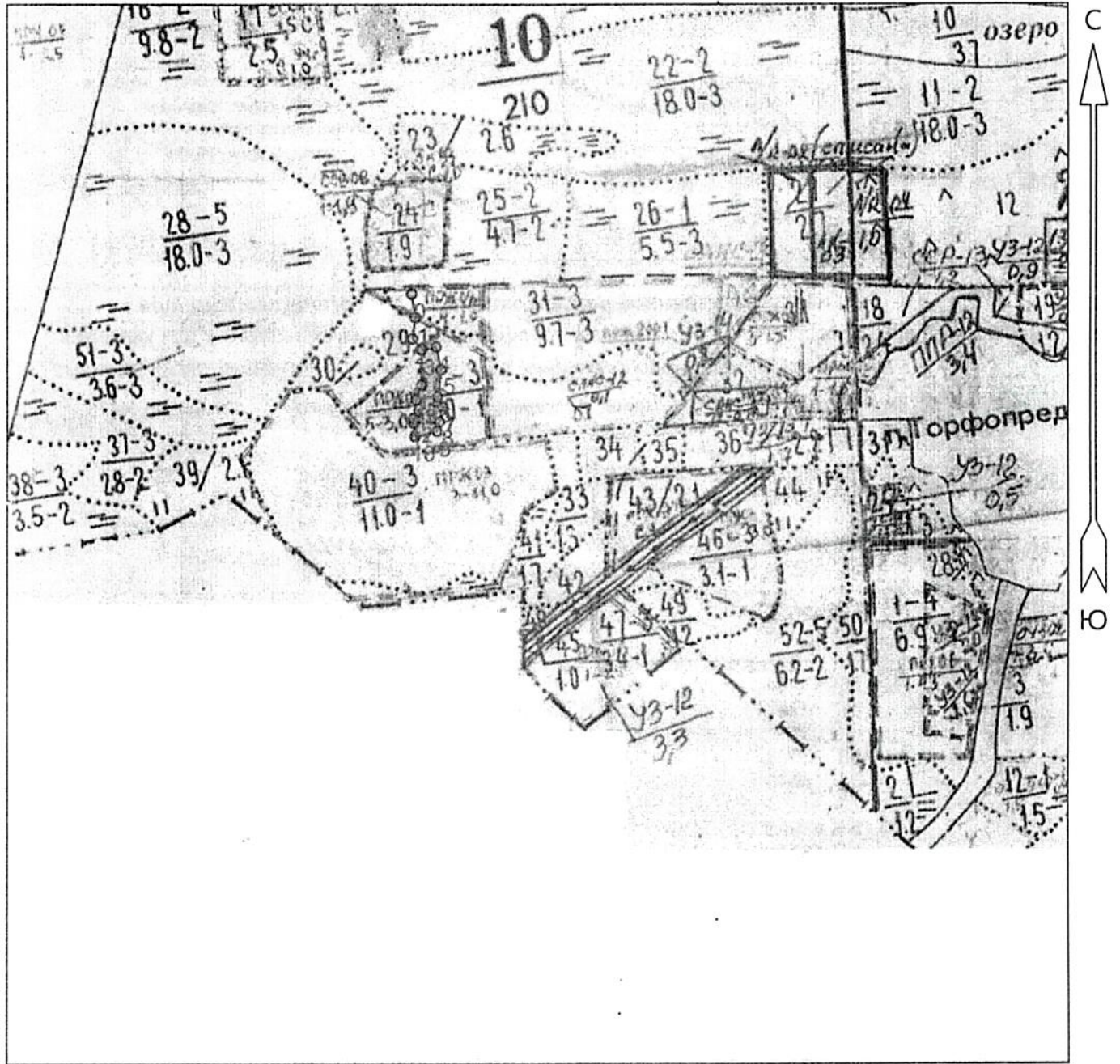
Условные обозначения: Н-не заселено (не поражено, не повреждено), З- заселено стволовыми вредителями (поражено болезнями, повреждено огнем), О- отработано вредителями.



# АБРИС

## участка расстроенных и погибших насаждений намечаемых в сплошную/ выборочную санитарную рубку/ без назначения

в квартале 10, выдел 32, на площади 0,52 га Зуевского лесничества, Зуевского участкового лесничества. Участок находится в СВОБОДНОЙ от аренды территории.



Общая площадь: 0.52 га  
Эксплуатационная площадь: 0.52 га  
Масштаб: 1 : 10000

Условные обозначения:  
 Эксплуатационная площадь

Выполнил: лесничий Зуевского сельского  
участкового лесничества  
КОГКУ "Кировлесцентр"  
Рылова И.В.

№№	Направление	Румб	Длина, м	1 - 2	ЮЗ	8°00'	36.0	3 - 4	СВ	81°53'	25.0
0 - 1	ЮВ	9°00'	40.0	2 - 3	ЮВ	41°00'	23.0				

4 - 5	ЮВ	12°.59'	37.9
5 - 6	ЮЗ	7°.03'	45.9
6 - 7	ЮВ	26°.01'	18.0
7 - 8	ЮЗ	10°.03'	26.0
8 - 9	ЮЗ	15°.04'	17.0
9 - 10	ЮЗ	76°.07'	38.0
10 - 11	СЗ	7°.01'	23.0
11 - 12	СЗ	1°.02'	8.0
12 - 13	СВ	7°.57'	32.1
13 - 14	СВ	19°.56'	26.0
14 - 3	СЗ	0°.02'	59.1

№ квартала	№ выдела	№ лесопатологического выдела	Размеры ленты (круговой площадки) пересчета					Координаты начала, конца и поворотных точек лент пересчета/ центров круговых площадок пересчета
			№ ленты (площадки)	Длина, м	Ширина, м	Радиус, м	Площадь, га	
10	32	1					0,52	

**Пространственное размещение лесопатологических выделов**  
(включается в Акт при выделении лесопатологических выделов, для указания  
Пространственного расположения поврежденных и погибших насаждений)

Номера точек	Координаты	Длина, м	Номера точек	Координаты	Длина, м
0 пр.	58° 41774' 51° 17735'	470	10	58° 41854' 51° 16736'	18
1 пр.	58° 41992' 51° 17714'	737	11	58° 41835' 51° 16713'	26
2 пр.	58° 42026' 51° 16733'	40	12	58° 41820' 51° 16700'	17
3 пр.	58° 41994' 51° 16722'	30	13	58° 41821' 51° 16637'	38
4 пр.	58° 42028' 51° 16643'	33	14	58° 41840' 51° 16643'	23
5	58° 41943' 51° 16725'	30	15	58° 41847' 51° 16640'	8
6	58° 41940' 51° 16760'	23	16	58° 41875' 51° 16668'	32
7	58° 41906' 51° 16764'	25	17	58° 41892' 51° 16690'	26
8	58° 41884' 51° 16740'	38	18	58° 41946' 51° 16722'	59
9	58° 41869' 51° 16730'	46			

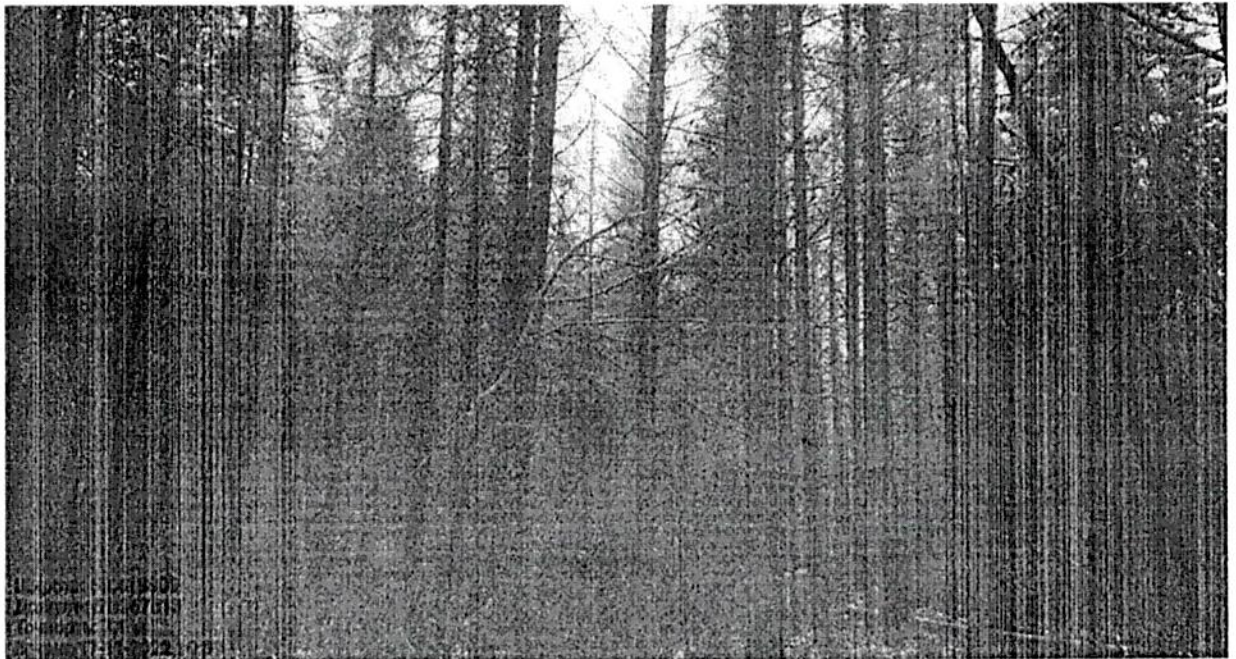
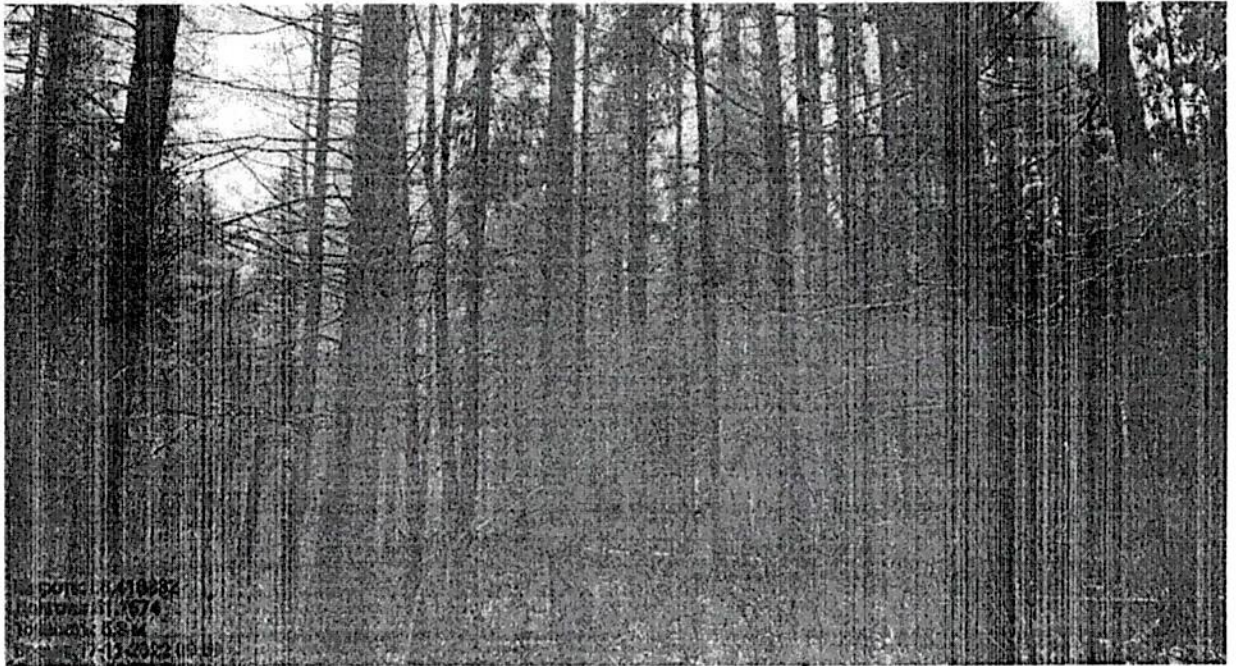
Исполнитель работ по проведению лесопатологического исследования:

ФИО Рылова И.В. Подпись \_\_\_\_\_



Дата составления документа 28.11.2022 год.

Фотофиксация Зуевское участкового лесничества  
квартал 10 выдел 32 площадь 0,52 га





Исполнитель работ по проведению лесопатологического обследования:

Лесничий Зуевского сельского участкового лесничества  
КОГКУ «Кировлесцентр» Рылова И.В.



(подпись)

Дата составления документа 28.11.2022 г.

ЛЕСНИЧЕСТВО	ЗУБЕВСКОЕ	КАТЕГОРИЯ ЗАЩИТНОСТИ	ЛЕСОХОЗЯЙСТВ. ЧАСТИ	ЗЕЛЕННЫХ ЗОН	КВАРТАЛ	10																		
ЛЕСНИЧЕСТВО	ЗУБЕВСКОЕ	КАТЕГОРИЯ ЗАЩИТНОСТИ	ЛЕСОХОЗЯЙСТВ. ЧАСТИ	ЗЕЛЕННЫХ ЗОН	КВАРТАЛ	10																		
№ ПЛО-	СОСТАВ ПОДРОСТ, ПОЯ:	ВЫ-ЭЛЕ-ВВОЗ-ВЫ-	ДИ:КЛ:ГР:БО:	ТИП	ПОЛН:ЗАПАС СНОРРАСТ.	КЛ: ЗАПАС НА ВЫДЛЕ, ДЕС.МЗ																		
ВЫ-ШАДЬ	ПЛОСКОК ПОКРОВ, ПОЧ:	СО-МЕНТ:	АС:УП:	ЛЕСА	ОТА: ЛЕСА, ДЕС. МЗ	АС:																		
ДЕ-	ВА, РЕЛЬЕФ, ОСОБЕННО:	РА:	СО-АМС:	ПА:НИ:	СУММ:	НА: ОБЪЕМ: В Т.Ч.:																		
ЛА	ОСТИ ВЫДЕЛА, ОТМЕТ:	ЛЕ-	СА:	СТ:	ТА:	ЕТ:ВО:ВО:ТЕ:																		
	НА О ПОРОСЛЕВОМ	У:Я-	СА:	СТ:	ТА:	ЕТ:ВО:ВО:ТЕ:																		
	ПРОИСК, НАИМЕН, КАТ:	РУ-	СА:	СТ:	ТА:	ЕТ:ВО:ВО:ТЕ:																		
	ЕГ, НЕЗАЛЕС, ЗЕМЕЛЬ С:	СА-	СА:	СТ:	ТА:	ЕТ:ВО:ВО:ТЕ:																		
	ХАР. ЛЕСНЫХ КУЛЬТУР																							
	КАДАСТРОВ, ОЦЕНКА																							
1	2	3	4	5	6	7	8	9	10	11	12	13	14	15	16	17	18	19	20	21	22	23	24	
28	18,0	451E3520LC+C	1	17	5	50	16	16	5	2	3	ТБ	0,8	14	252	101								
				Е	65	16	18					С4				25								
				Б	20	24										76								
				ОЛС	30	15	16									50								
				С	50																			

