

УТВЕРЖДАЮ:

И.о. министра лесного
хозяйства Кировской области

А.А. Тетерин

«24» октября 2022 г

Акт
лесопатологического обследования № 50

лесных насаждений Свечинского лесничества Кировской области

Способ лесопатологического обследования:

1. Визуальный

2. Инструментальный

Место проведения

Участковое лесничество	Урочище (лесная дача)	Квартал	Выдел	Площадь выдела, га	Лесопато- логический выдел	Площадь лесопатоло- гического выдела, га
Юмское		6	26	9,1	2	1,1
Юмское		6	26	9,1	3	1,2
Юмское		6	27	4,0	1	2,8

Лесопатологическое обследование проведено на общей площади 5,1 га

Кадастровый номер участка:

_____ (для участков, предоставленных в постоянное (бессрочное) пользование, аренду)

Документ о праве пользования:

_____ (тип документа о праве пользования, дата, номер, вид разрешенного использования лесов)

Ведомость временной пробной площади и абрис участка прилагаются (приложение 2 и 3 к Акту).


РЕКОМЕНДАЦИИ по проведению мероприятий, не относящихся к мероприятиям по предупреждению распространения вредных организмов.

После проведения СОМ провести обследование участка для определения способа лесовосстановления.

Дата проведения ЛПО 01.09.2022

Дата составления документа 07.10.2022

Исполнитель работ по проведению лесопатологического обследования:

Фамилия, имя и отчество Игитов Александр Михайлович Подпись 

Должность: Лесничий Вишкильского участкового лесничества Котельничского лесничества,

Организация: КОГКУ «Кировлесцентр» Телефон: +7 (953) 679-02-12, +7 (912) 701-18-49

Ведомость временной пробной площади и абрис участка прилагаются (приложение 2 и 3 к Акту).

РЕКОМЕНДАЦИИ по проведению мероприятий, не относящихся к мероприятиям по предупреждению распространения вредных организмов.

После проведения СОМ провести обследование участка для определения способа лесовосстановления.

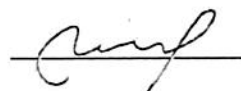
Дата проведения ЛПО 01.09.2022

Дата составления документа 07.10.2022

Исполнитель работ по проведению лесопатологического обследования:

Фамилия, имя и отчество Игитов Александр Михайлович

Подпись



Должность: Лесничий Вишкильского участкового лесничества Котельничского лесничества,

Организация: КОГКУ «Кировлесцентр»

Телефон: +7 (953) 679-02-12, +7 (912) 701-18-49

Ведомость временной пробной площади и абрис участка прилагаются (приложение 2 и 3 к Акту).

РЕКОМЕНДАЦИИ по проведению мероприятий, не относящихся к мероприятиям по предупреждению распространения вредных организмов.

После проведения СОМ провести обследование участка для определения способа лесовосстановления.

Дата проведения ЛПО 01.09.2022

Дата составления документа 07.10.2022

Исполнитель работ по проведению лесопатологического обследования:

Фамилия, имя и отчество Игитов Александр Михайлович

Подпись



Должность: Лесничий Вишкильского участкового лесничества Котельничского лесничества,

Организация: КОГКУ «Кировлесцентр»

Телефон: +7 (953) 679-02-12, +7 (912) 701-18-49

Ведомость
участков леса с выявленными несоответствиями
таксационным описаниям

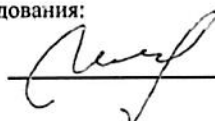
Субъект Российской Федерации Кировская область Лесничество Свечинское
Участковое лесничество Юмское Урочище (дача) —

Год проведения лесоустройства	Номер квартала	Номер выдела	Площадь выдела, га	Целевое назначение лесов	Категория защитных лесов	ОЗУ	Источник данных	Номер лесопатологического выдела, га	Таксационная характеристика лесного насаждения										Заложено пробных площадей	
									Состав	Порода	Возраст	Средняя высота, м	Средний диаметр, см	Тип леса	Полнота	Бонитет	Запас, м ³ /га	Количество, шт.	Площадь, га	
1	2	3	4	5	6	7	8	9	10	11	12	13	14	15	16	17	18	19	20	21
2001	6	26	9,1	защитные	Лесохозяйственные части зелёных зон	—	ТО	2	1,1	5С	С	85	24	28	МЧ/В ₃	0,90	II	340		
										3Б	Б		24	24						
										2Ос	Ос		24	28						
										Погибшее насаждение									МЧ/В ₃	0,32
5С	С	85	24	28																
3Б	Б		24	24																
										2Ос	Ос		24	28						
2001	6	26	9,1	защитные	Лесохозяйственные части зелёных зон	—	ТО	3	1,2	5С	С	85	24	28	МЧ/В ₃	0,90	II	340		
										3Б	Б		24	24						
										2Ос	Ос		24	28						
										Погибшее насаждение									МЧ/В ₃	0,06
5С	С	85	24	28																
3Б	Б		24	24																
										2Ос	Ос		24	28						
2001	6	27	4,0	защитные	Лесохозяйственные части зелёных зон	—	ТО	1	2,8	8Б	Б	65	20	20	ТБ/С ₄	0,80	III	180		
										1Ивд	Ивд		18	20						
										1Олс	Олс		18	20						
										+С	С									
										Погибшее насаждение					ТБ/С ₄	0,20	III	45	135 - сух.	
8Б	Б	65	20	20																
1Ивд	Ивд		18	20																
1Олс	Олс		18	20																
										+С	С									

Условные обозначения: ТО - таксационные описания; Ф - фактическая характеристика лесного насаждения

Исполнитель работ по проведению лесопатологического обследования:

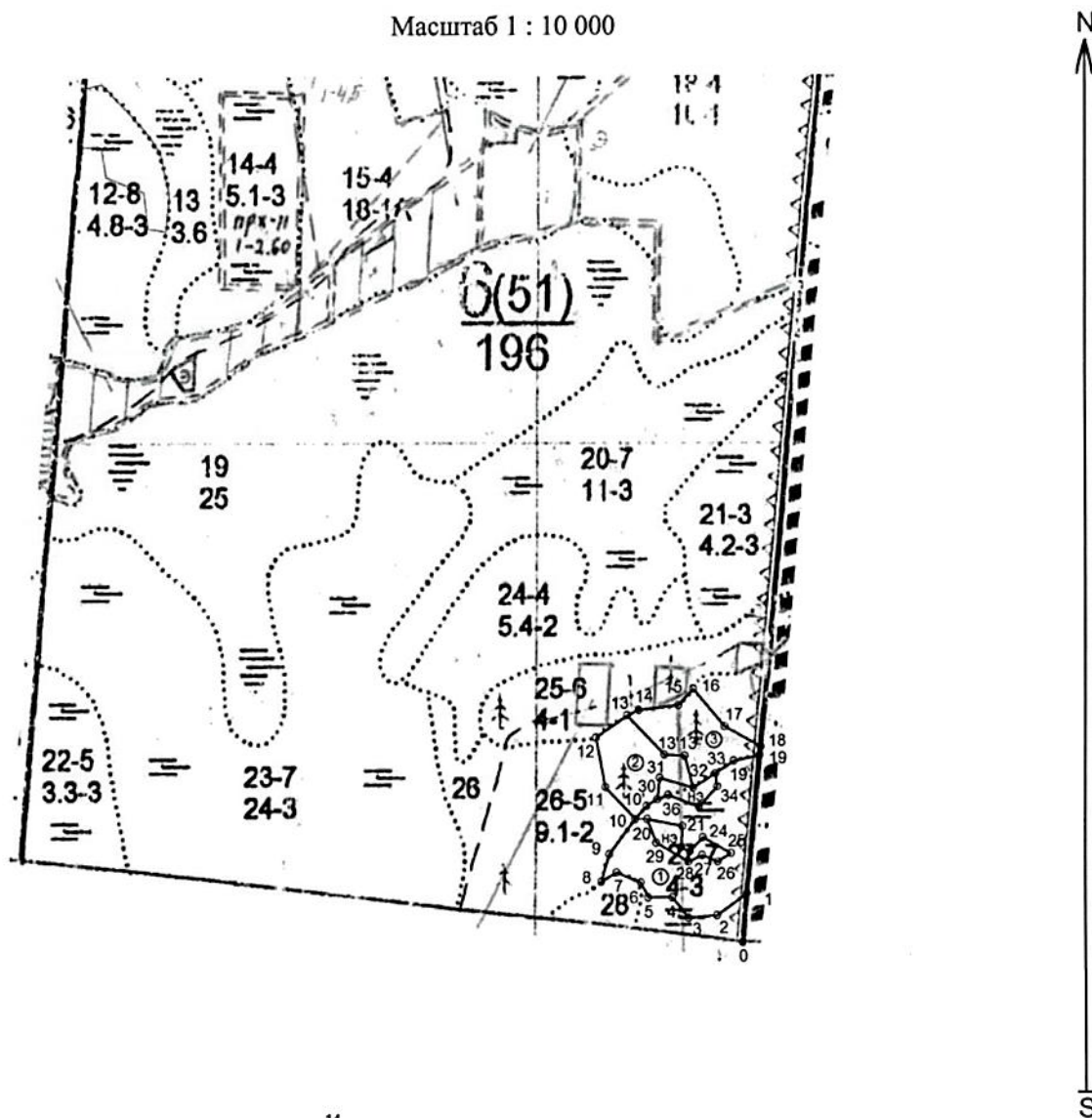
Фамилия, имя и отчество (при наличии) Игитов А.М.





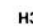
АБРИС

погибших и повреждённых лесных насаждений, намечаемых в сплошную и выборочную санитарную рубку в Свечинском лесничестве, Юмском участковом лесничестве урочище (даче) —, квартале 6, выделе (выделах) 26, 27, лесопатологическом выделе (выделах) 2, 3, 1 на площади 5,1 га

Масштаб 1 : 10 000



Условные обозначения:

-  - границы назначенных СОМ, поворотные точки и их подписи
-  - номера лесопатологических выделов
-  - неэксплуатационная площадь

N квартала	N выдела	N лесопатологического выдела	Размеры ленты (круговой площадки) перече́та					Координаты начала, конца и поворотных точек лент перече́та/ центров круговых площадок перече́та
			N ленты (площадки)	длина, м	ширина, м	радиус, м	площадь, га	
6	26, 27	2, 3, 1						

Пространственное размещение лесопатологических выделов

Номера точек	Координаты	Длина	Номера точек	Координаты	Длина
0	N58.21721 E47.50495	69	11	N58.21925 E47.50160	72
1	N58.21782 E47.50511	54	12	N58.21989 E47.50140	57
2	N58.21756 E47.50433	42	13	N58.22015 E47.50223	19
3	N58.21754 E47.50361	38	14	N58.22022 E47.50252	60
4	N58.21781 E47.50320	35	15	N58.22026 E47.50354	32
5	N58.21782 E47.50259	23	16	N58.22046 E47.50392	71
6	N58.21801 E47.50242	39	17	N58.21996 E47.50468	61
7	N58.21815 E47.50181	26	18	N58.21968 E47.50558	12
8	N58.21804 E47.50141	41	19	N58.21957 E47.50555	197
9	N58.21839 E47.50164	63			
10	N58.21882 E47.50234	64			
10	N58.21882 E47.50234	17	25	N58.21834 E47.50473	23
20	N58.21882 E47.50263	54	26	N58.21824 E47.50439	25
21	N58.21872 E47.50353	31	27	N58.21833 E47.50401	23
22	N58.21844 E47.50348	14	28	N58.21826 E47.50365	55
23	N58.21839 E47.50369	27	29	N58.21851 E47.50285	37
24	N58.21856 E47.50403	48			
10	N58.21882 E47.50234	25	33	N58.21937 E47.50440	19
10'	N58.21899 E47.50264	19	34	N58.21919 E47.50443	39
30	N58.21907 E47.50292	30	35	N58.21895 E47.50396	48
31	N58.21934 E47.50299	52	36	N58.21911 E47.50319	17
32	N58.21920 E47.50384	38			

Исполнитель работ по проведению лесопатологического обследования:

ФИО: Игитов А.М.

Подпись



Дата

07.10.2022

Фототаблица
погибших и повреждённых лесных насаждений, намечаемых в
выборочную санитарную рубку
в Свечинском лесничестве, Юмском участковом лесничестве, квартале 6



Исполнитель работ по проведению лесопатологического обследования:

ФИО: Игитов А.М.

Подпись

Дата

07.10.2022

Фототаблица
погибших и повреждённых лесных насаждений, намечаемых в
сплошную санитарную рубку
в Свечинском лесничестве, Юмском участковом лесничестве, квартале 6



Исполнитель работ по проведению лесопатологического обследования:

ФИО: Игитов А.М.

Подпись

Дата

07.10.2022

Фототаблица
погибших и повреждённых лесных насаждений, намечаемых в
сплошную санитарную рубку
в Свечинском лесничестве, Юмском участковом лесничестве, квартале 6



Исполнитель работ по проведению лесопатологического обследования:

ФИО: Игитов А.М.

Подпись

Дата

07.10.2022

КАТЕГОРИЯ ЗАЩИТНОСТИ ЛЕСОХОЗЯЙСТВА ЧАСТИ ЗЕЛЕНАЯ ЗОНА

ЛЕСНИЧЕСТВО ЛУСКОЕ

1	2	3	4	5	6	7	8	9	10	11	12	13	14	15	16	17	18	19	20	21	22	23	24
И	ПОДСОК	ПОДРОСТ	ПОЯ	ВН	СОЛ	ВН	ВН	ВН	ВН	ВН	ВН	ВН	ВН	ВН	ВН	ВН	ВН	ВН	ВН	ВН	ВН	ВН	ВН
ПОДСОК	ПОДРОСТ	ПОЯ	ВН	СОЛ	ВН	ВН	ВН	ВН	ВН	ВН	ВН	ВН	ВН	ВН	ВН	ВН	ВН	ВН	ВН	ВН	ВН	ВН	ВН
ПОДСОК	ПОДРОСТ	ПОЯ	ВН	СОЛ	ВН	ВН	ВН	ВН	ВН	ВН	ВН	ВН	ВН	ВН	ВН	ВН	ВН	ВН	ВН	ВН	ВН	ВН	ВН

ОЗУ: УЧ-НИ ЛЕСА ВОКРУГ ГЛУХОР-ТОКО

19 20,0 БОЛОТО ПЕРЕХОДНОЕ, ОСОКО-САГНОВОЕ, ЗАРАСТАНИЕ 25А БЕРЕЗА

РЕКРЕАЦИОННАЯ ХАРАКТЕРИСТИКА: ТИП ЛАНДШАФТА ОТНР. - БЕЗ ДЕР., КЛАСС ЭСТЕТИЧ. - ОЦЕНКА -3, РЕКРЕАЦИОННАЯ ОЦЕНКА - НИЗКАЯ

ОЗУ: 1 10 Б С 65 16 16 7 3 3 ХДЧ 17 14 154 123 3

ПОДСОК: ИВК РЕДКИХ РЕКРЕАЦИОННАЯ ХАРАКТЕРИСТИКА: ТИП ЛАНДШАФТА ЗАКР. ГОРИЗ. СОМ., КЛАСС ЭСТЕТИЧ. - ОЦЕНКА -3, РЕКРЕАЦИОННАЯ ОЦЕНКА - НИЗКАЯ

КЛАСС УСТОЙЧИВОСТИ-1, ПРОХОДИМОСТЬ-ПЛОХАЯ, ПРОСМАТРИВАЕМОСТЬ-СРЕДНЯЯ

ОЗУ: УЧ-НИ ЛЕСА ВОКРУГ ГЛУХОР-ТОКО

21 4,2 10С* 1 16 С 62 16 20 3 2 3 ХДЧ 1,0 24 121 101 2

ПОДСОК: ИВК РЕДКИХ РЕКРЕАЦИОННАЯ ХАРАКТЕРИСТИКА: ТИП ЛАНДШАФТА ЗАКР. ГОРИЗ. СОМ., КЛАСС ЭСТЕТИЧ. - ОЦЕНКА -3, РЕКРЕАЦИОННАЯ ОЦЕНКА - НИЗКАЯ

КЛАСС УСТОЙЧИВОСТИ-1, ПРОХОДИМОСТЬ-ПЛОХАЯ, ПРОСМАТРИВАЕМОСТЬ-СРЕДНЯЯ

ОЗУ: УЧ-НИ ЛЕСА ВОКРУГ ГЛУХОР-ТОКО

22 3,3 50С5 1 22 С 96 22 25 5 2 3 ДМ 19 32 126 53 2

ПОДСОК: ИВК РЕДКИХ РЕКРЕАЦИОННАЯ ХАРАКТЕРИСТИКА: ТИП ЛАНДШАФТА ЗАКР. ГОРИЗ. СОМ., КЛАСС ЭСТЕТИЧ. - ОЦЕНКА -3, РЕКРЕАЦИОННАЯ ОЦЕНКА - НИЗКАЯ

КЛАСС УСТОЙЧИВОСТИ-1, ПРОХОДИМОСТЬ-ПЛОХАЯ, ПРОСМАТРИВАЕМОСТЬ-СРЕДНЯЯ

ОЗУ: УЧ-НИ ЛЕСА ВОКРУГ ГЛУХОР-ТОКО

23 24,0 651,0 1 27 Б 55 20 20 7 3 3 ТБ 19 21 524 423 3

ПОДСОК: ИВК РЕДКИХ РЕКРЕАЦИОННАЯ ХАРАКТЕРИСТИКА: ТИП ЛАНДШАФТА ЗАКР. ГОРИЗ. СОМ., КЛАСС ЭСТЕТИЧ. - ОЦЕНКА -3, РЕКРЕАЦИОННАЯ ОЦЕНКА - НИЗКАЯ

КЛАСС УСТОЙЧИВОСТИ-1, ПРОХОДИМОСТЬ-ПЛОХАЯ, ПРОСМАТРИВАЕМОСТЬ-СРЕДНЯЯ

ОЗУ: УЧ-НИ ЛЕСА ВОКРУГ ГЛУХОР-ТОКО

24 5,4 70С5 1 20 С 78 20 22 4 2 2 ИЧ 17 22 119 83

ПОДСОК: ИВК РЕДКИХ РЕКРЕАЦИОННАЯ ХАРАКТЕРИСТИКА: ТИП ЛАНДШАФТА ЗАКР. ГОРИЗ. СОМ., КЛАСС ЭСТЕТИЧ. - ОЦЕНКА -3, РЕКРЕАЦИОННАЯ ОЦЕНКА - НИЗКАЯ

КЛАСС УСТОЙЧИВОСТИ-1, ПРОХОДИМОСТЬ-ПЛОХАЯ, ПРОСМАТРИВАЕМОСТЬ-СРЕДНЯЯ

ОЗУ: УЧ-НИ ЛЕСА ВОКРУГ ГЛУХОР-ТОКО

25 4,0 901Б 1 29 С 118 29 36 6 4 1 МЕ 16 38 152 137 1 2000 - ВРС - 0,13 км - 300 м

ПОДСОК: ИВК РЕДКИХ РЕКРЕАЦИОННАЯ ХАРАКТЕРИСТИКА: ТИП ЛАНДШАФТА ЗАКР. ГОРИЗ. СОМ., КЛАСС ЭСТЕТИЧ. - ОЦЕНКА -3, РЕКРЕАЦИОННАЯ ОЦЕНКА - НИЗКАЯ

КЛАСС УСТОЙЧИВОСТИ-1, ПРОХОДИМОСТЬ-ПЛОХАЯ, ПРОСМАТРИВАЕМОСТЬ-СРЕДНЯЯ

ОЗУ: УЧ-НИ ЛЕСА ВОКРУГ ГЛУХОР-ТОКО

26 9,1 50С6200 1 24 С 65 24 26 5 3 2 ИЧ 19 34 309 194 1

ПОДСОК: ИВК РЕДКИХ РЕКРЕАЦИОННАЯ ХАРАКТЕРИСТИКА: ТИП ЛАНДШАФТА ЗАКР. ГОРИЗ. СОМ., КЛАСС ЭСТЕТИЧ. - ОЦЕНКА -3, РЕКРЕАЦИОННАЯ ОЦЕНКА - НИЗКАЯ

КЛАСС УСТОЙЧИВОСТИ-1, ПРОХОДИМОСТЬ-ПЛОХАЯ, ПРОСМАТРИВАЕМОСТЬ-СРЕДНЯЯ

ОЗУ: УЧ-НИ ЛЕСА ВОКРУГ ГЛУХОР-ТОКО



