

УТВЕРЖДАЮ:
Заместитель министра лесного
хозяйства Кировской области
В.Г. Глушков
«24» августа 2023 г.

Акт обследования аварийных деревьев № 6
лесных насаждений Яранского лесничества
министерства лесного хозяйства Кировской области
(субъект Российской Федерации)

Место проведения

Участковое лесничество	Урочище (дача)	Квартал (кварталы)	Выдел (выделы)
Яранского		42	15


Перечетная ведомость
аварийных деревьев, назначаемых в рубку

№ дерева	Координаты	Порода	Высота, м	Диаметр, см	Запас, куб.м	Структурные изъяны, характеризующие аварийность дерева	Сроки проведения мероприятия
1	2	3	4	5	6	7	8
Кв. 45 Выд. 15							
1	57.305708 / 47.89836	Б	25	52	2,65	Свежий бурелом	2023-25 гг.
2	57.305907 / 47.898057	Б	23	28	0,62	Свежий ветровал	2023-25 гг.
3	57.30582 / 47.897888	Б	23	32	0,84	Свежий ветровал	2023-25 гг.
4	57.305672 / 47.898617	Б	19	32	0,77	Старый сухостой	2023-25 гг.
5	57.305912 / 47.898582	Б	23	36	1,1	Старый сухостой	2023-25 гг.
6	57.305958 / 47.8987	Б	23	36	1,1	Свежий ветровал	2023-25 гг.
7	57.305652 / 47.89907	Б	22	28	0,62	Старый сухостой	2023-25 гг.
8	57.305475 / 47.899432	Б	23	32	0,84	Свежий ветровал зависшее	2023-25 гг.

9	57.305155 / 47.900243	Б	23	40	1,41	Свежий бурелом	2023-25 гг.
10	57.305328 / 47.899128	Б	22	32	0,84	Свежий ветровал зависшее	2023-25 гг.
11	57.30522 / 47.899718	Б	23	40	1,41	Свежий ветровал зависшее	2023-25 гг.
12	57.30503 / 47.900703	Б	24	44	1,74	Старый сухостой	2023-25 гг.
13	57.304943 / 47.900875	Б	25	48	2,18	Свежий ветровал зависшее	2023-25 гг.
14	57.304977 / 47.900675	Б	24	40	1,41	Старый сухостой	2023-25 гг.
					17,53 м3		

Исполнитель работ по проведению обследования аварийных деревьев:

Инженер-лесопатолог КОГКУ «Кировлесцентр» Суханов С.М.


(подпись)

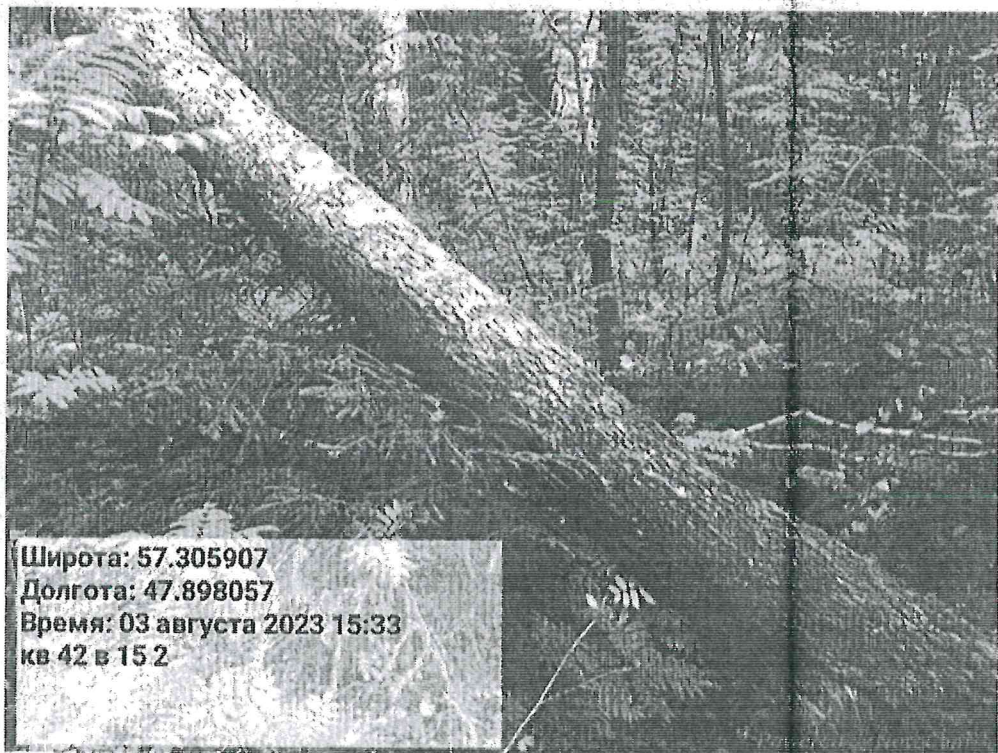
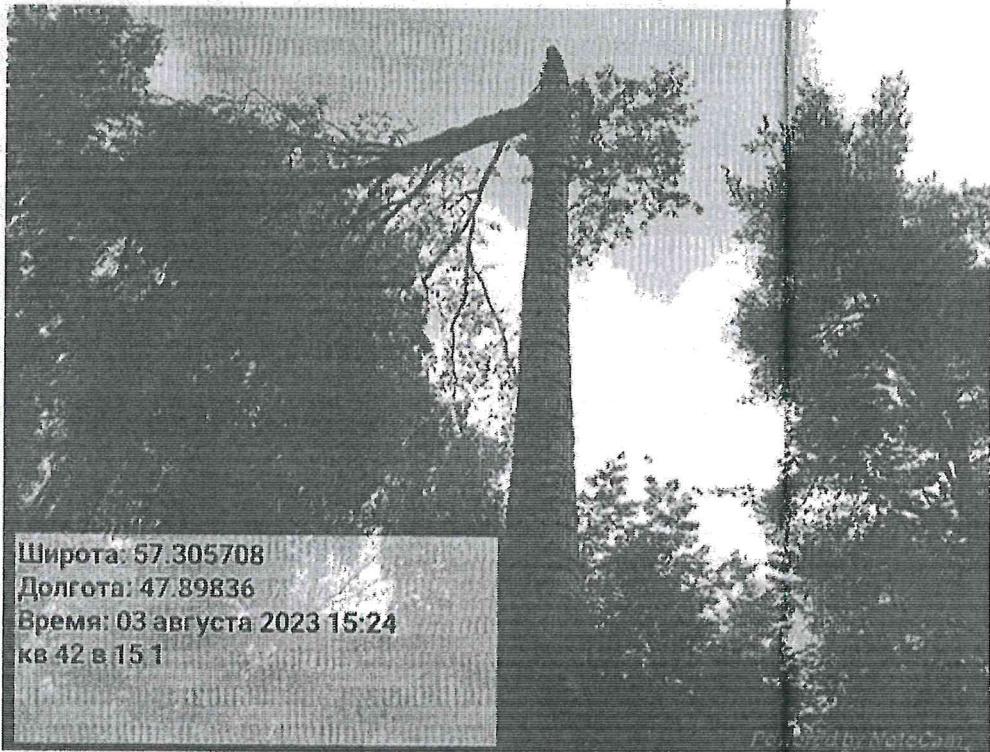
Дата составления документа 11.08.2023 г

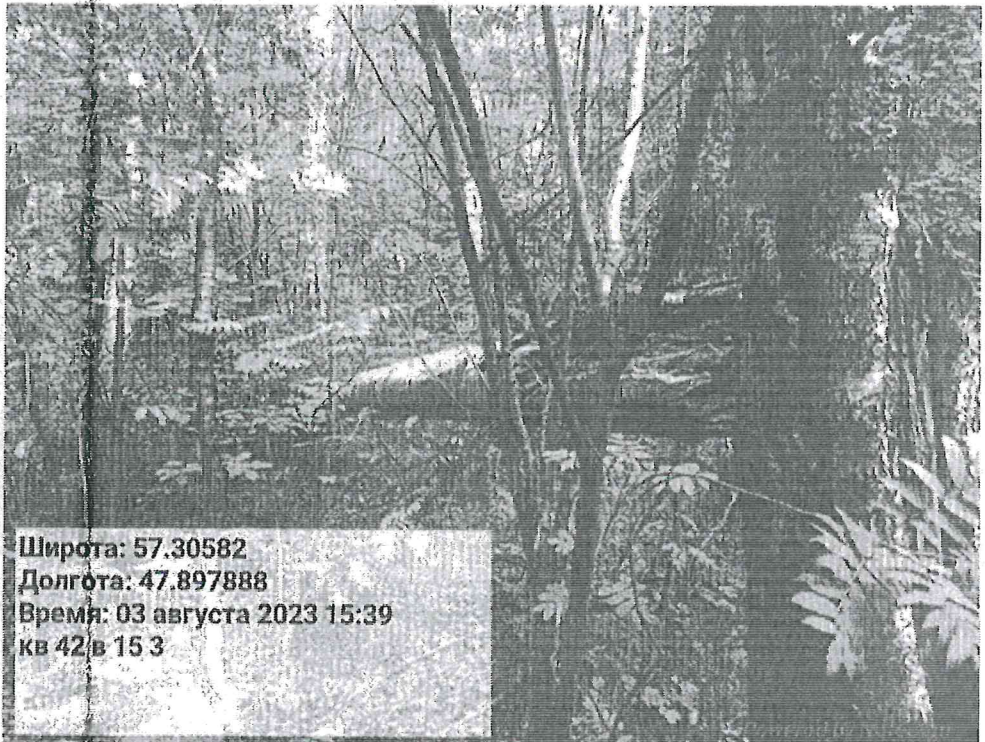
телефон 883332 67-96-66

ЗАКЛЮЧЕНИЕ

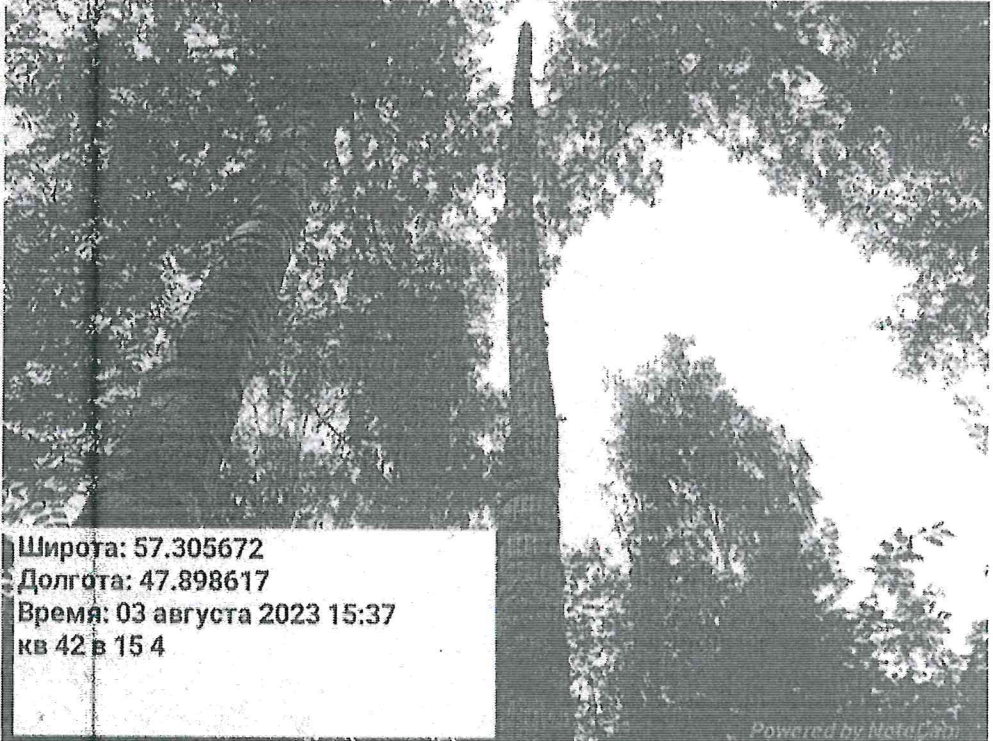
С целью предотвращения негативных процессов или снижения ущерба от их воздействия: рекомендуется провести рубку аварийных деревьев.

Фотофиксация аварийных деревьев Яранского участкового лесничества
квартал 42 выдел 15



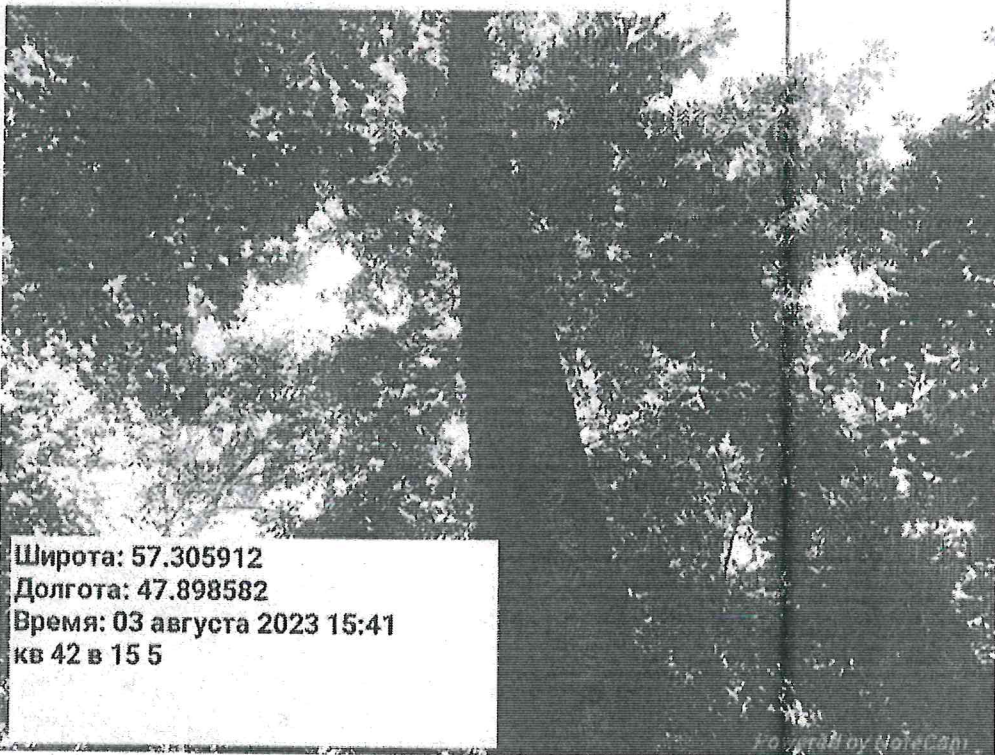


Широта: 57.30582
Долгота: 47.897888
Время: 03 августа 2023 15:39
кв 42 в 15 3

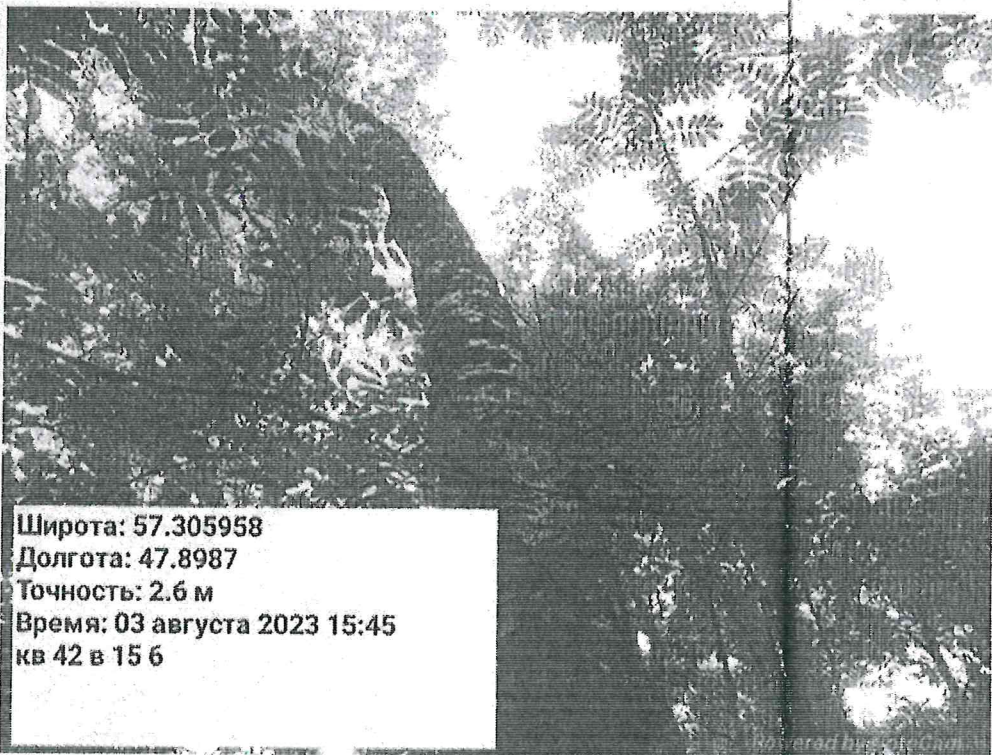


Широта: 57.305672
Долгота: 47.898617
Время: 03 августа 2023 15:37
кв 42 в 15 4

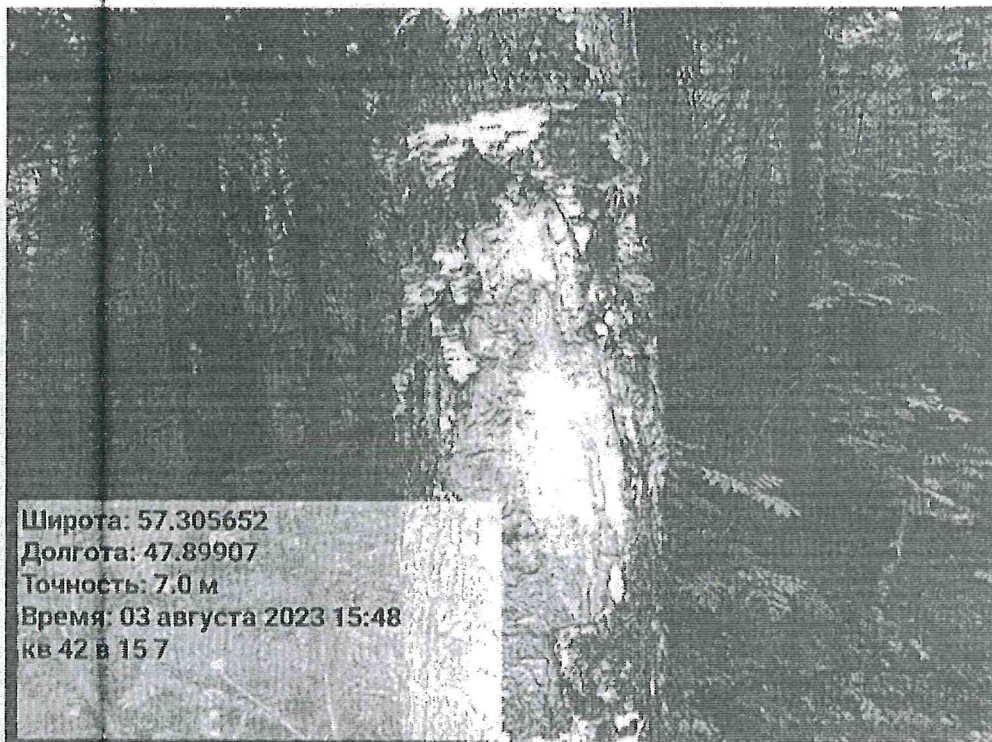
Powered by NetuCam



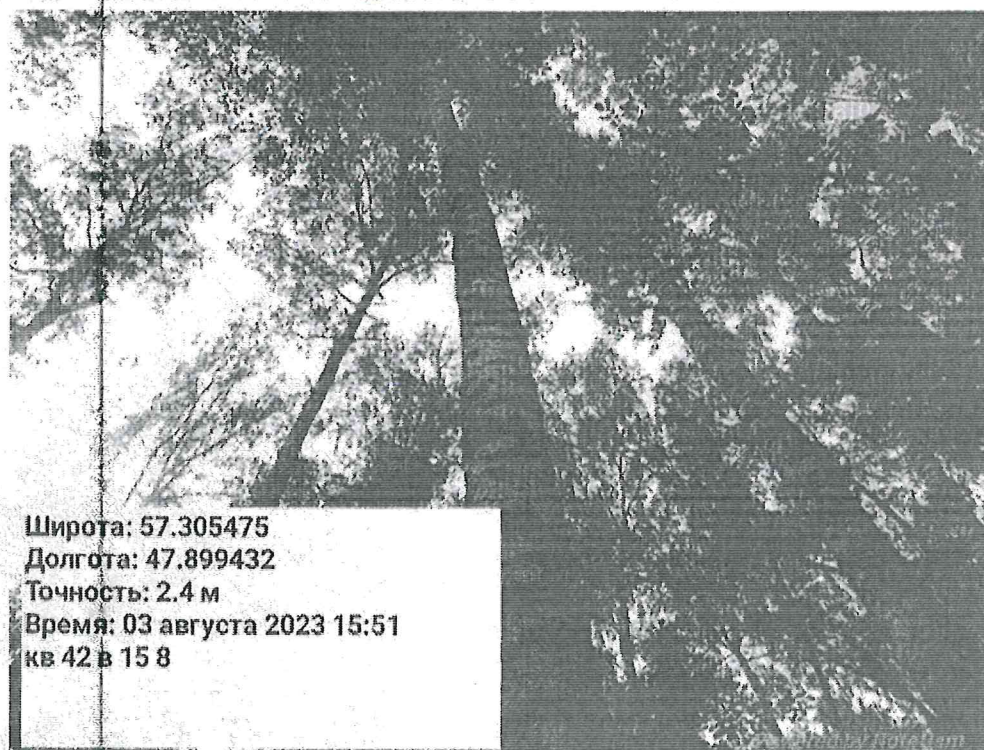
Широта: 57.305912
Долгота: 47.898582
Время: 03 августа 2023 15:41
кв 42 в 15 5



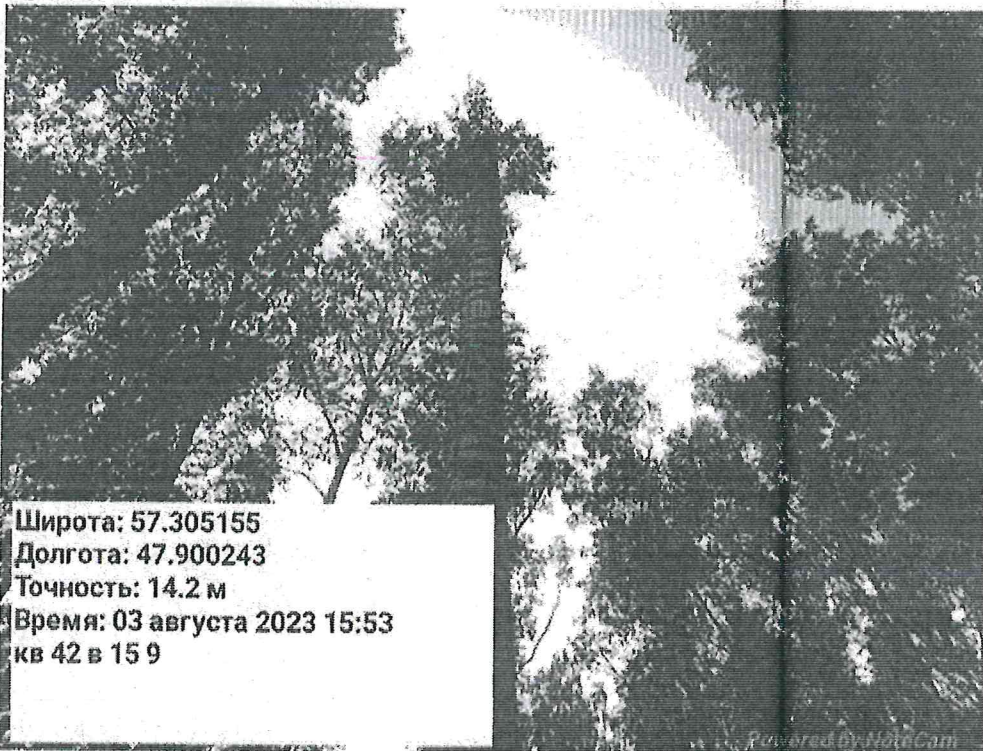
Широта: 57.305958
Долгота: 47.8987
Точность: 2.6 м
Время: 03 августа 2023 15:45
кв 42 в 15 6



Широта: 57.305652
Долгота: 47.89907
Точность: 7.0 м
Время: 03 августа 2023 15:48
кв 42 в 15 7

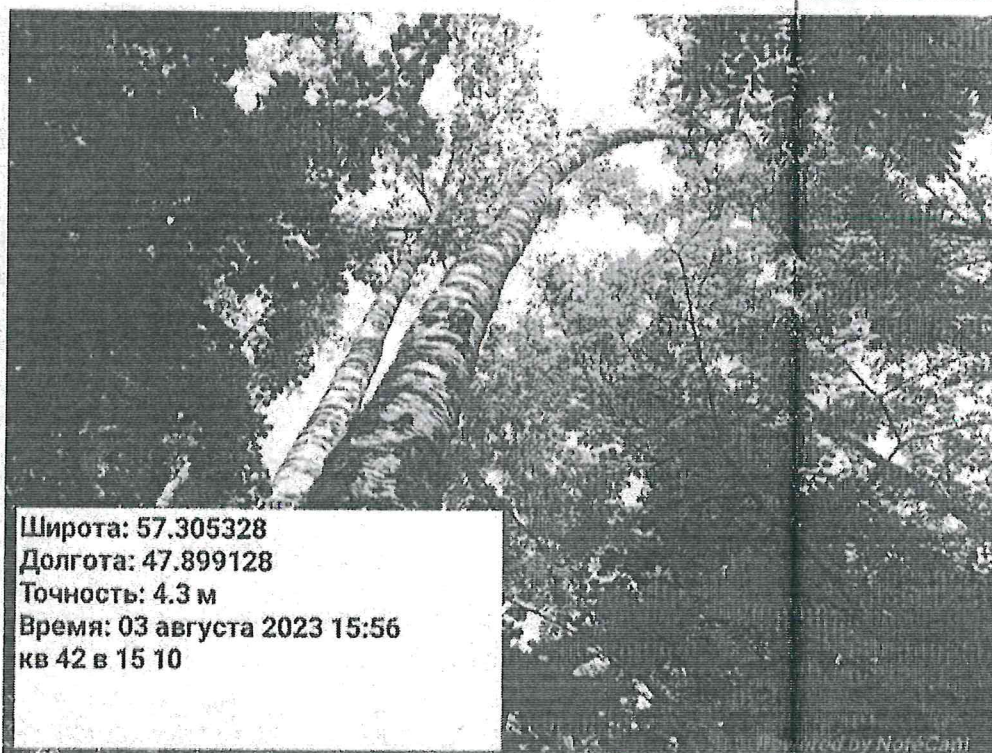


Широта: 57.305475
Долгота: 47.899432
Точность: 2.4 м
Время: 03 августа 2023 15:51
кв 42 в 15 8



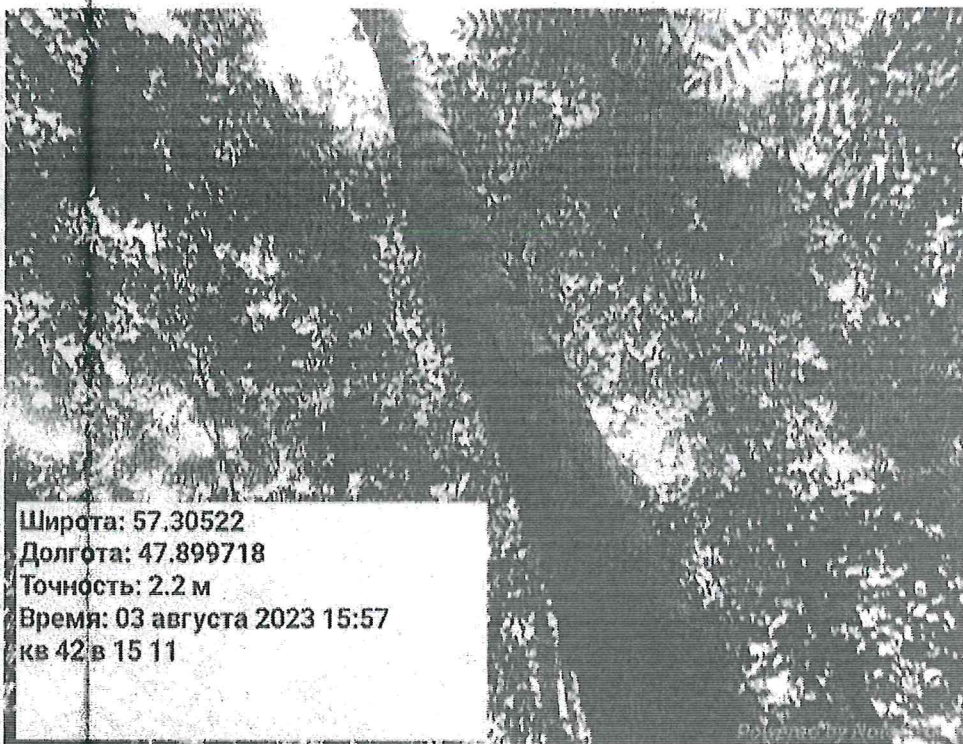
Широта: 57.305155
Долгота: 47.900243
Точность: 14.2 м
Время: 03 августа 2023 15:53
кв 42 в 15 9

Powered by NoteCam

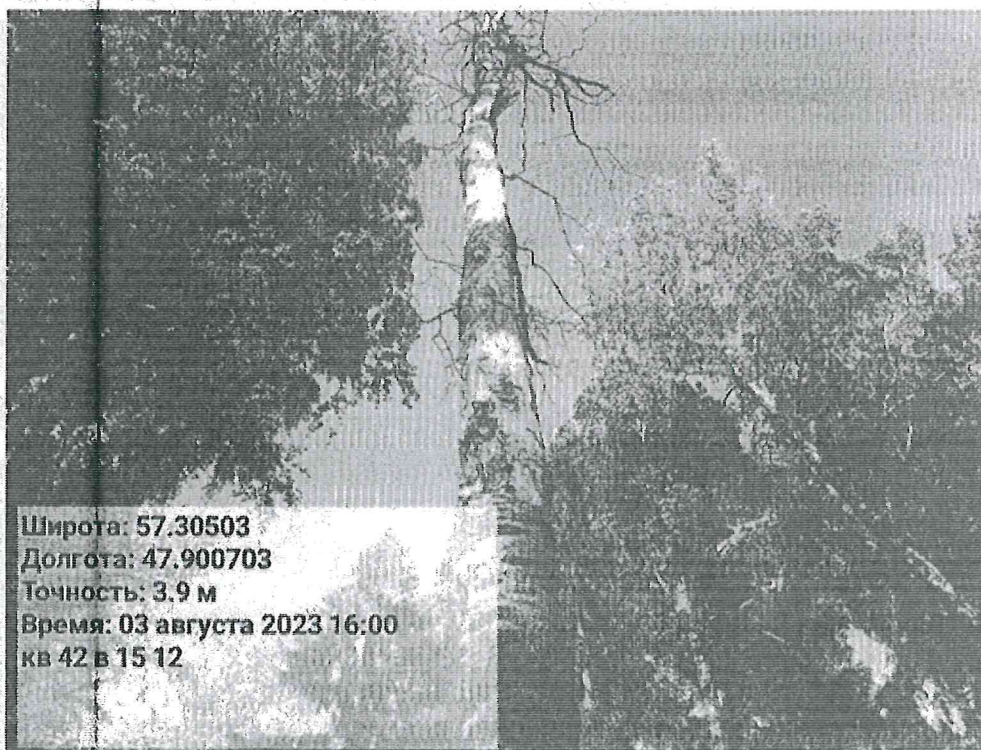


Широта: 57.305328
Долгота: 47.899128
Точность: 4.3 м
Время: 03 августа 2023 15:56
кв 42 в 15 10

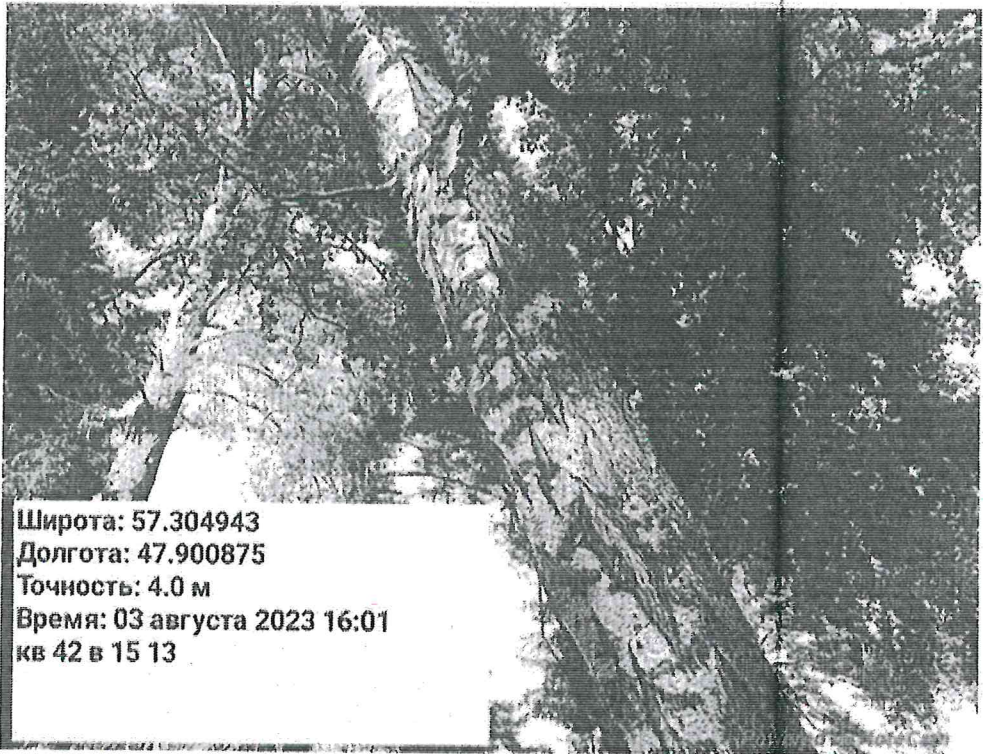
Powered by NoteCam



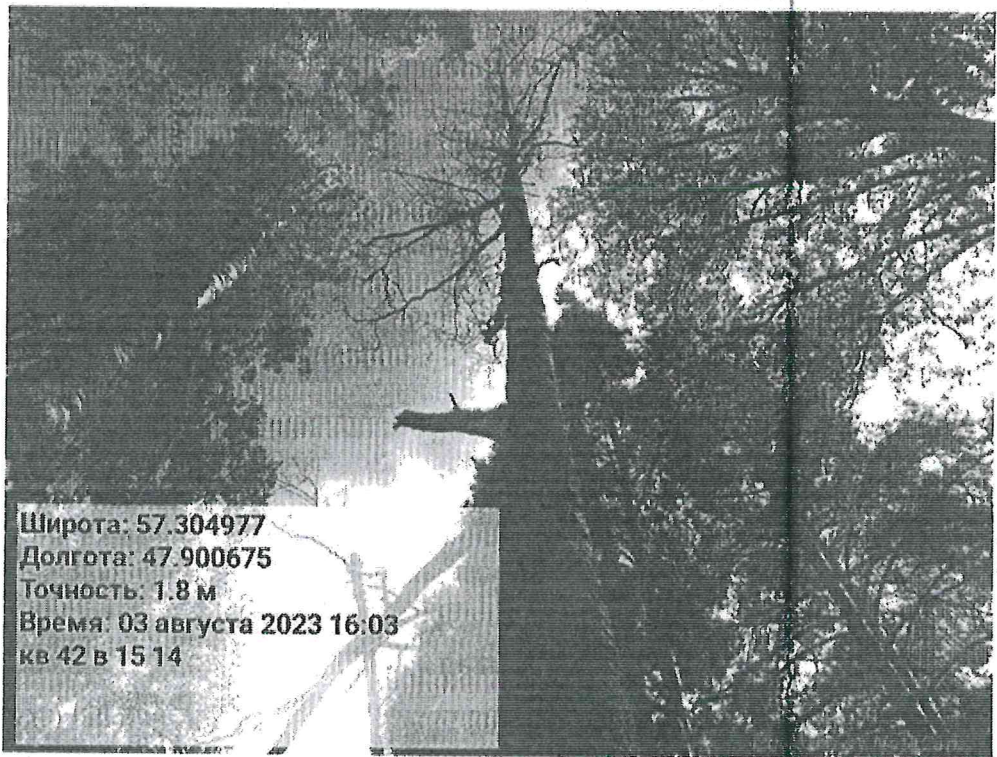
Широта: 57.30522
Долгота: 47.899718
Точность: 2.2 м
Время: 03 августа 2023 15:57
кв 42 в 15 11



Широта: 57.30503
Долгота: 47.900703
Точность: 3.9 м
Время: 03 августа 2023 16:00
кв 42 в 15 12



Широта: 57.304943
Долгота: 47.900875
Точность: 4.0 м
Время: 03 августа 2023 16:01
кв 42 в 15 13



Широта: 57.304977
Долгота: 47.900675
Точность: 1.8 м
Время: 03 августа 2023 16:03
кв 42 в 15 14

исполнитель работ по проведению обследования аварийных деревьев:

Инженер-лесопатолог КОГКУ «Кировлесцентр» Суханов С.М.
(подпись)

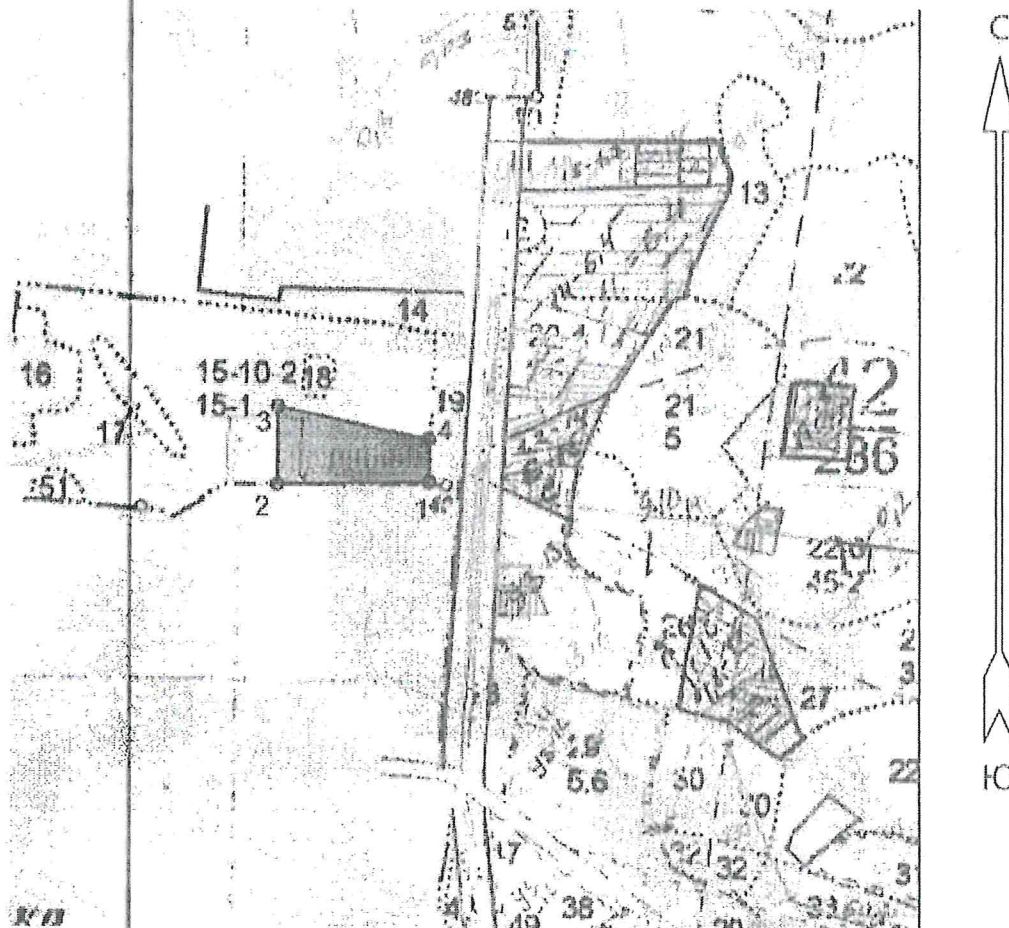
A handwritten signature in black ink, appearing to be 'С.М. Суханов', written over a horizontal line.

Дата составления документа 11.08.2023 г.

Абрис участка леса.

в кв. 42 вид. 15 на площ. 1,7 га Яранского лесничества Яранского участкового лесничества
Участок находится в свободной от аренды/арендованной территории (нужное подчеркнуть)

Масштаб 1:10 000



Условные обозначения:
участок, намечаемый в сплошную санитарную рубку/выборочную санитарную рубку/РАД

Исполнитель работ по проведению лесопатологического обследования:

ФИО _ Суханов С.М. _ Подпись Суханов С.М.

Дата составления документа 11.08.2023 г. _

