

УТВЕРЖДАЮ:

И.о. министра лесного  
хозяйства Кировской области

А. В. Ложкин

«09» июня 2022 г.

### АКТ

лесопатологического обследования № 8  
лесных насаждений в Дубровское (лесничество)  
Кировской области (субъект Российской Федерации)

Способ лесопатологического обследования: 1. Визуальный

2. Инструментальный

Место проведения

Участковое лесничество	Урочище (дача)	Квартал	Выдел	Площадь выдела, га	Лесопатологический выдел	Площадь лесопатологического выдела, га
Троицкое		24	29	36,5	1	4.9
		24	37	17,8	1	0.2

Лесопатологическое обследование проведено на общей площади 5,1 га

Кадастровый номер участка: 43:03:000000:215/5  
(для участков, предоставленных в постоянное(бессрочное) пользование, аренду)

Документ о праве пользования:

Договор аренды лесного участка от 10 ноября 2017 года № 6-16 заготовка древесины  
(тип документа о праве пользования, дата, номер, вид разрешенного использования лесов)

# 1. Визуальное (рекогносцировочное) лесопатологическое обследование. кв 24 выд 29

Наземное

Дистанционное

1.1. На площади 4.9 га фактическая таксационная характеристика лесного насаждения соответствует (не соответствует) таксационному описанию (нужное подчеркнуть). Причины несоответствия:

Ведомость участков с выявленными несоответствиями приведена в приложении 1 к Акту.

1.2. Лесные насаждения с нарушенной и утраченной устойчивостью выявлены на площади      га:

Участковое лесничество	Урочище (дача)	квартал	выдел	Площадь, га		Причина ослабления, повреждения
				с нарушенной устойчивостью	с утраченной устойчивостью	
1	2	3	4	5	6	7
Итого						

Состояние обследованных лесных насаждений приведено в приложениях 1.1 – 1.4 к Акту в зависимости от метода проведения ЛПО.

1.3. В обследованных лесных насаждениях прогнозируется:

Прогноз	Площадь, га
1	2
Ослабление лесных насаждений	-
Усыхание лесных насаждений различной степени	-
Развитие очагов вредных организмов	-

1.4. Обнаружено загрязнение лесного участка отходами и выбросами: **промышленными**

**бытовыми**

Вид загрязнения	Размеры загрязнения			Объём, кубм	Площадь загрязнения, га
	длина, м	ширина, м	высота, м		
1	2	3	4	5	6

## ЗАКЛЮЧЕНИЕ

Оценка текущего санитарного и лесопатологического состояния лесных насаждений, назначенные профилактические мероприятия по защите лесов, заключение о необходимости проведения инструментального ЛПО.

По результатам визуального обследования санитарного и лесопатологического состояния, насаждение не требует проведения СОМ. СКС- 1.1

Участковое лесничество	Урочище (дача)	Квартал	Выдел	Площадь выдела, га	Лесопатологический выдел	Площадь лесопатологического выдела, га	Вид мероприятия	Рекомендуемый срок проведения мероприятия
1	2	3	4	5	6	7	8	9
Троицкое		24	29	36.5	1	4.9	-	-

Дата проведения обследований 25 мая 2022 г.

Исполнитель работ по проведению лесопатологического обследования:

Инженер-лесопатолог КОГКУ "Кировлесцентр" Суханов С.М. 

**1. Визуальное (рекогносцировочное) лесопатологическое обследование. кв 24 выд 37**Наземное Дистанционное 

1.1. На площади 0.2 га фактическая таксационная характеристика лесного насаждения соответствует (не соответствует) таксационному описанию (нужное подчеркнуть). Причины несоответствия:

Ведомость участков с выявленными несоответствиями приведена в приложении 1 к Акту.

1.2. Лесные насаждения с нарушенной и утраченной устойчивостью выявлены на площади      га:

Участковое лесничество	Урочище (дача)	квартал	выдел	Площадь, га		Причина ослабления, повреждения
				с нарушенной устойчивостью	с утраченной устойчивостью	
1	2	3	4	5	6	7
Итого						

Состояние обследованных лесных насаждений приведено в приложениях 1.1 – 1.4 к Акту в зависимости от метода проведения ЛПО.

1.3. В обследованных лесных насаждениях прогнозируется:

Прогноз	Площадь, га
1	2
Ослабление лесных насаждений	-
Усыхание лесных насаждений различной степени	-
Развитие очагов вредных организмов	-

1.4. Обнаружено загрязнение лесного участка отходами и выбросами: **промышленными**

**бытовыми**

Вид загрязнения	Размеры загрязнения			Объём, кубм	Площадь загрязнения, га
	длина, м	ширина, м	высота, м		
1	2	3	4	5	6

**ЗАКЛЮЧЕНИЕ**


Оценка текущего санитарного и лесопатологического состояния лесных насаждений, назначенные профилактические мероприятия по защите лесов, заключение о необходимости проведения инструментального ЛПО.

По результатам визуального обследования санитарного и лесопатологического состояния, насаждение не требует проведения СОМ. СКС- 1.1

Участковое лесничество	Урочище (дача)	Квартал	Выдел	Площадь выдела, га	Лесопатологический выдел	Площадь лесопатологического выдела, га	Вид мероприятия	Рекомендуемый срок проведения мероприятия
1	2	3	4	5	6	7	8	9
Троицкое		24	37	17.8	1	0.2	-	-

Дата проведения обследований 25 мая 2022 г.

Исполнитель работ по проведению лесопатологического обследования:

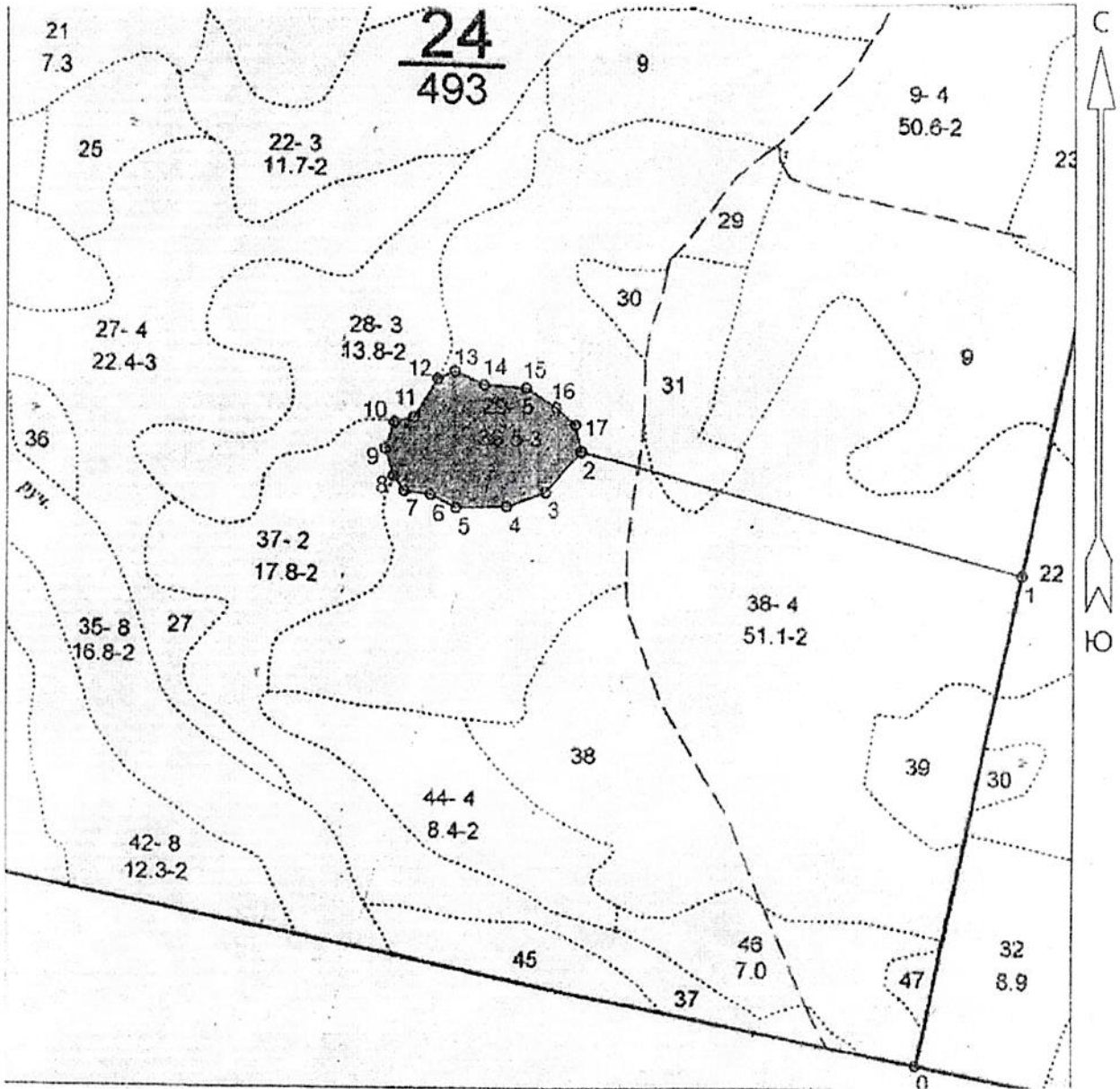
Инженер-лесопатолог КОГКУ "Кировлесцентр" Суханов С.М. 



### Абрис участка

в кв. 24 вид. 29.37 на площ. 5.1 га Дубровское лесничество Троицкое участковое лесничество


Масштаб 1:10 000



Условные обозначения:

участок, намечаемый в сплошную санитарную рубку/выборочную санитарную рубку/без назначения

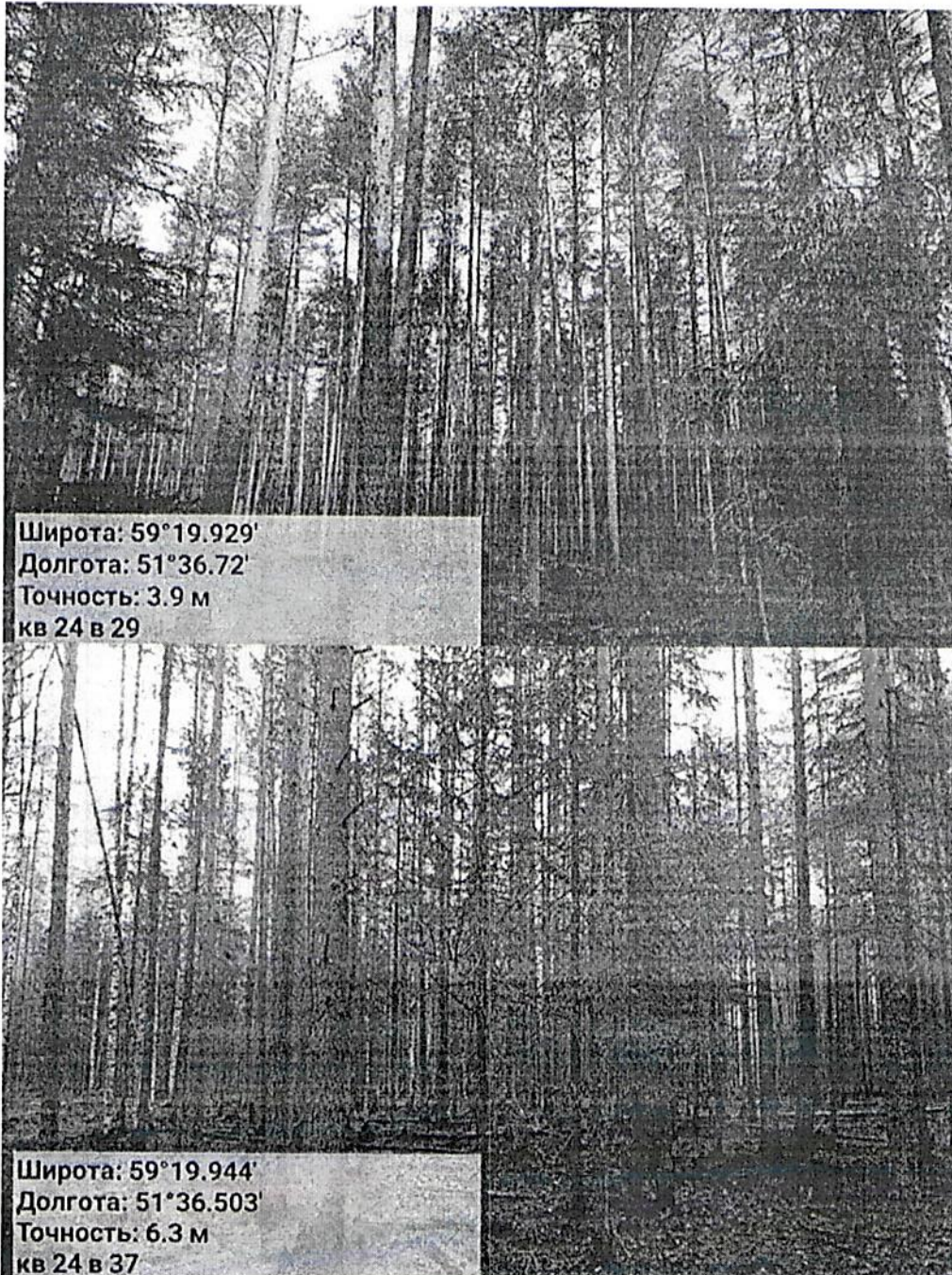
Исполнитель работ по проведению лесопатологического исследования:

ФИО Суханов С.М. Подпись 

Дата составления документа 27.05.2022г.

Фото фиксация Троицкого участкового лесничества кв. 24 выд. 29.37

Дата съемки 25 мая 2022 года



Исполнитель работ по проведению лесопатологического обследования:

Инженер-лесопатолог КОГКУ "Кировлесцентр" Суханов С.М.

**ТАКСАЦИОННОЕ ОПИСАНИЕ**  
(по состоянию на 01.01.2018)

Дубровское лесничество

Троицкое участковое лесничество

Кв.: 9,10,24,25,42,52,53,65-67,77-80,91,106,107,113,114,117-119

Арендатор: ООО ПКП «Алмис»

Договор аренды № 6-16 от 10.11.2017

Киров  
2018 год



№ выдела	Площадь	Состав. Подrost, подлесок, покров, почва, рельеф, особенности выдела. Отметка о по- рослевом проиcх. На- именованне категории незалеc. земель. Хар- лесных культур. Када- стровая оценка.	Ярусы	Высота леса	Элемент роста	Возраст	Высота	Диаметр	Класс	Группа	Бонитет	Тип леса	Полнота	Запас сыpораст. леса, кмб			Класс	Запас на выделе, кмб				Хозяйственные мероприятия	
														на I га	общий на выделе	в т.ч. по состав. породам		сухостоя (старого)	редина	единич. дер	Захламленность общая ликвида		20
1	2	3	4	5	6	7	8	9	10	11	12	13	14	15	16	17	18	19	20	21	22	23	24

32 1.6 Болото

Болота., Низинное, Осоко-Сфагновоc, Сосна, % зарастания - 10

33	13.2	8С2Б	1	20	8С	85	20	22	5	3	3	ХДМ	0.7	210	2772	2218	1						
					2Б		19	18				В4				554	2						

подрост: 10Е; (20); 2 м; 0.5 тыс.шт/га

34	2.9	6С3Б1ОС	1	21	6С	80	21	20	4	3	2	МБ	0.7	230	667	400	1						
					3Б		20	18				В2				200	2						
					1ОС		22	24								67	3						

подлесок: Р Редкий

35	16.8	5Б1ОС4С	1	22	5Б	75	22	20	8	4	2	МБ	0.7	190	3192	1596	2						
					1ОС		23	24				В2				319	3						
					4С		22	20								1277	1						

Особенности: проектируется ОЗУ "Берегозащитные, почвозаш. участки лесов, расп. вдоль водных объектов, склонов оврагов", ограничения использования лесов: в соответствии с ограничениями проектируемого ОЗУ

36	1.5	7Б1ОС2С	1	19	7Б	80	19	18	8	4	3	ДМ	0.6	130	195	136	2						
					1ОС		20	22				В4				20	3						
					2С		19	20								39	1						

подлесок: Р Редкий

37	17.8	7С3Б	1	13	7С	40	13	14	2	1	2	Б	0.7	140	2492	1744	1						
					3Б		14	14				А2				748	2						

подлесок: Р Редкий

38	51.1	10С+Б	1	21	10С	70	21	20	4	3	2	МБ	0.8	260	13286	13286	1						
					Б							В2											

подлесок: Р Редкий

39	3.9	6Б2ОС2С	1	3	6Б	5	3	2	1	1	2	МБ	0.6	10	39	23							
					2ОС							В2				8							
					2С		2	2								8							

40	1.8	6Б3ОС1С	1	3	6Б	5	3	2	1	1	3	МБ	0.6	10	18	11							
					3ОС							В2				5							
					1С		2	2								2							

41	3.5	5Б1ОС4С	1	22	5Б	75	21	18	8	4	3	МБ	0.6	160	560	280	1						
					1ОС		22	22				В2				56	3						
					4С		22	20								224	1						

Сплошная рубка (100%)  
Л. культуры

подлесок: Р Редкий

--	--	--	--	--	--	--	--	--	--	--	--	--	--	--	--	--	--	--	--	--	--	--	--

*Константин Вера Васильевна Суханова С.М.*

