

УТВЕРЖДАЮ:

И.о. министра лесного
хозяйства Кировской области
А.А. Тетерин

«24» октября 2022 г

Акт
лесопатологического обследования № 48

лесных насаждений Свечинского лесничества Кировской области

Способ лесопатологического обследования:

1. Визуальный

2. Инструментальный

Место проведения

Участковое лесничество	Урочище (лесная дача)	Квартал	Выдел	Площадь выдела, га	Лесопато- логический выдел	Площадь лесопатоло- гического выдела, га
Юмское		6	5	16,0	1	3,3
Юмское		6	14	5,1	1	1,4
Юмское		6	15	18,0	1	0,8

Лесопатологическое обследование проведено на общей площади 5,5 га

Кадастровый номер участка:

_____ (для участков, предоставленных в постоянное (бессрочное) пользование, аренду)

Документ о праве пользования:

_____ (тип документа о праве пользования, дата, номер, вид разрешенного использования лесов)

Ведомость временной пробной площади и абрис участка прилагаются (приложение 2 и 3 к Акту).

РЕКОМЕНДАЦИИ по проведению мероприятий, не относящихся к мероприятиям по предупреждению распространения вредных организмов.

После проведения СОМ провести обследование участка для определения способа лесовосстановления.

Дата проведения ЛПО 25.08.2022

Дата составления документа 07.10.2022

Исполнитель работ по проведению лесопатологического обследования:

Фамилия, имя и отчество Игитов Александр Михайлович Подпись 

Должность: Лесничий Вишкильского участкового лесничества Котельничского лесничества,

Организация: КОГКУ «Кировлесцентр» Телефон: +7 (953) 679-02-12, +7 (912) 701-18-49

Ведомость временной пробной площади и абрис участка прилагаются (приложение 2 и 3 к Акту).

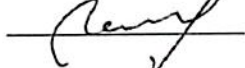
РЕКОМЕНДАЦИИ по проведению мероприятий, не относящихся к мероприятиям по предупреждению распространения вредных организмов.

После проведения СОМ провести обследование участка для определения способа лесовосстановления.

Дата проведения ЛПО 25.08.2022

Дата составления документа 07.10.2022

Исполнитель работ по проведению лесопатологического обследования:

Фамилия, имя и отчество Игитов Александр Михайлович Подпись 

Должность: Лесничий Вишкильского участкового лесничества Котельничского лесничества,

Организация: КОГКУ «Кировлесцентр» Телефон: +7 (953) 679-02-12, +7 (912) 701-18-49

Ведомость временной пробной площади и абрис участка прилагаются (приложение 2 и 3 к Акту).

РЕКОМЕНДАЦИИ по проведению мероприятий, не относящихся к мероприятиям по предупреждению распространения вредных организмов.

После проведения СОМ провести обследование участка для определения способа лесовосстановления.

Дата проведения ЛПО 25.08.2022

Дата составления документа 07.10.2022

Исполнитель работ по проведению лесопатологического обследования:

Фамилия, имя и отчество Игитов Александр Михайлович Подпись 

Должность: Лесничий Вишкильского участкового лесничества Котельничского лесничества,

Организация: КОГКУ «Кировлесцентр» Телефон: +7 (953) 679-02-12, +7 (912) 701-18-49

**Ведомость
участков леса с выявленными несоответствиями
таксационным описаниям**

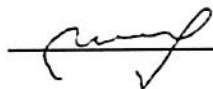
Субъект Российской Федерации Кировская область Лесничество Свечинское
 Участковое лесничество Юмское Урочище (дача) —

1	2	3	4	5	6	7	8	9	10	Таксационная характеристика лесного насаждения									Заложено пробных площадей	
										11	12	13	14	15	16	17	18	19	20	21
2001	6	5	16,0	Защитные	Лесохозяйственные части зелёных зон	—	ТО	1	3,3	7С	С	75	25	28	МЧ/В ₃	0,90	I	360		
							Ф	1	3,3	3Б	Б		24	24						
										Погибшее насаждение				МЧ/В ₃	0,02	I	8			
										7С	С	75	25	28				313 - сух.		
										3Б	Б		24	24						
										+Ос	Ос									
										+Е	Е									
2001	6	14	5,1	Защитные	Лесохозяйственные части зелёных зон	—	ТО	1	1,4	5С	С	70	18	22	ХДМ/В ₄	0,90	III	260		
							Ф	1	1,4	5Б	Б		19	20						
										Погибшее насаждение				ХДМ/В ₄	0,19	III	55			
										5С	С	70	18	22				168 - сух.		
										5Б	Б		19	20						
2001	6	15	18,0	Защитные	Лесохозяйственные части зелёных зон	—	ТО	1	0,8	6С	С	70	28	28	МЧ/В ₃	0,90	Ia	400		
							Ф	1	0,8	4Б	Б		26	24						
										Погибшее насаждение				МЧ/В ₃	0,04	Ia	18			
										6С	С	70	28	28				316 - сух.		
										4Б	Б		26	24						
										+Ос	Ос									
										+Е	Е									

Условные обозначения: ТО - таксационные описания; Ф - фактическая характеристика лесного насаждения

Исполнитель работ по проведению лесопатологического обследования:

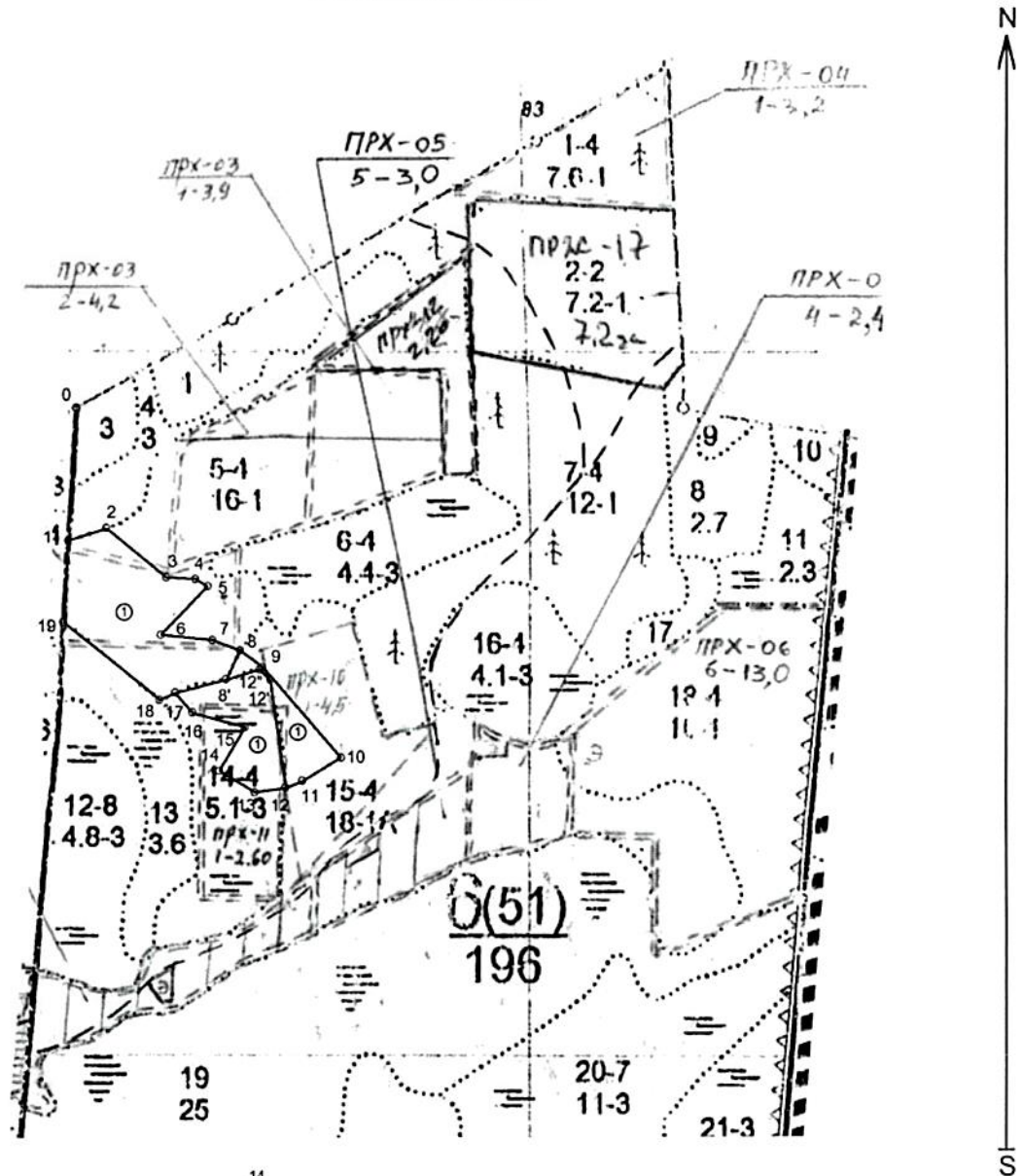
Фамилия, имя и отчество (при наличии) Игитов А.М.



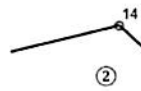
АБРИС

погибших и повреждённых лесных насаждений, намечаемых в сплошную санитарную рубку в Свечинском лесничестве, Юмском участковом лесничестве урочище (даче) —, квартале 6, выделе (выделах) 5, 14, 15, лесопатологическом выделе (выделах) 1; 1; 1 на площади 5,5 га

Масштаб 1 : 10 000



Условные обозначения:



- границы назначенных СОМ, поворотные точки и их подписи
 ② - номера лесопатологических выделов

N квартала	N выдела	N лесопатологического выдела	Размеры ленты (круговой площадки) перечета					Координаты начала, конца и поворотных точек лент перечета/ центров круговых площадок перечета
			N ленты (площадки)	длина, м	ширина, м	радиус, м	площадь, га	
6	5, 14, 15	1; 1; 1						

Пространственное размещение лесопатологических выделов

Номера точек	Координаты	Длина	Номера точек	Координаты	Длина
0	N58.23215 E47.48965	189	11	N58.22728 E47.49485	26
1	N58.23046 E47.48934	57	12	N58.22721 E47.49444	45
2	N58.23060 E47.49028	111	13	N58.22716 E47.49367	60
3	N58.22993 E47.49169	42	14	N58.22745 E47.49282	72
4	N58.22989 E47.49240	20	15	N58.22799 E47.49348	79
5	N58.22979 E47.49269	95	16	N58.22821 E47.49220	37
6	N58.22921 E47.49151	74	17	N58.22846 E47.49181	24
7	N58.22912 E47.49276	42	18	N58.22838 E47.49142	177
8	N58.22897 E47.49342	40	19	N58.22942 E47.48914	116
9	N58.22875 E47.49396	171			
10	N58.22756 E47.49582	65			

Исполнитель работ по проведению лесопатологического обследования:

ФИО: Игитов А.М.

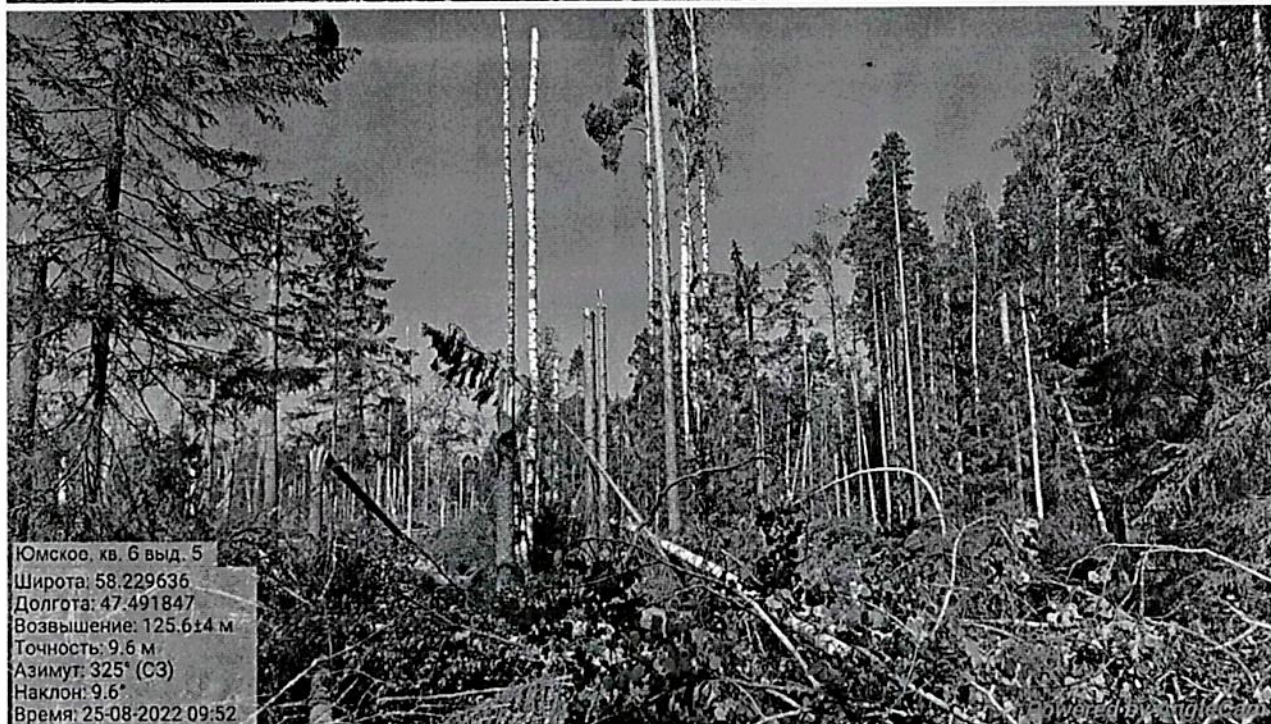
Подпись



Дата

07.10.2022

Фототаблица
погибших лесных насаждений, намечаемых в
сплошную санитарную рубку
в Свечинском лесничестве, Юмском участковом лесничестве, квартале 6



Исполнитель работ по проведению лесопатологического обследования:

ФИО: Игитов А.М.

Подпись

Дата

07.10.2022

Фототаблица
погибших лесных насаждений, намечаемых в
сплошную санитарную рубку
в Свечинском лесничестве, Юмском участковом лесничестве, квартале 6



Исполнитель работ по проведению лесопатологического обследования:

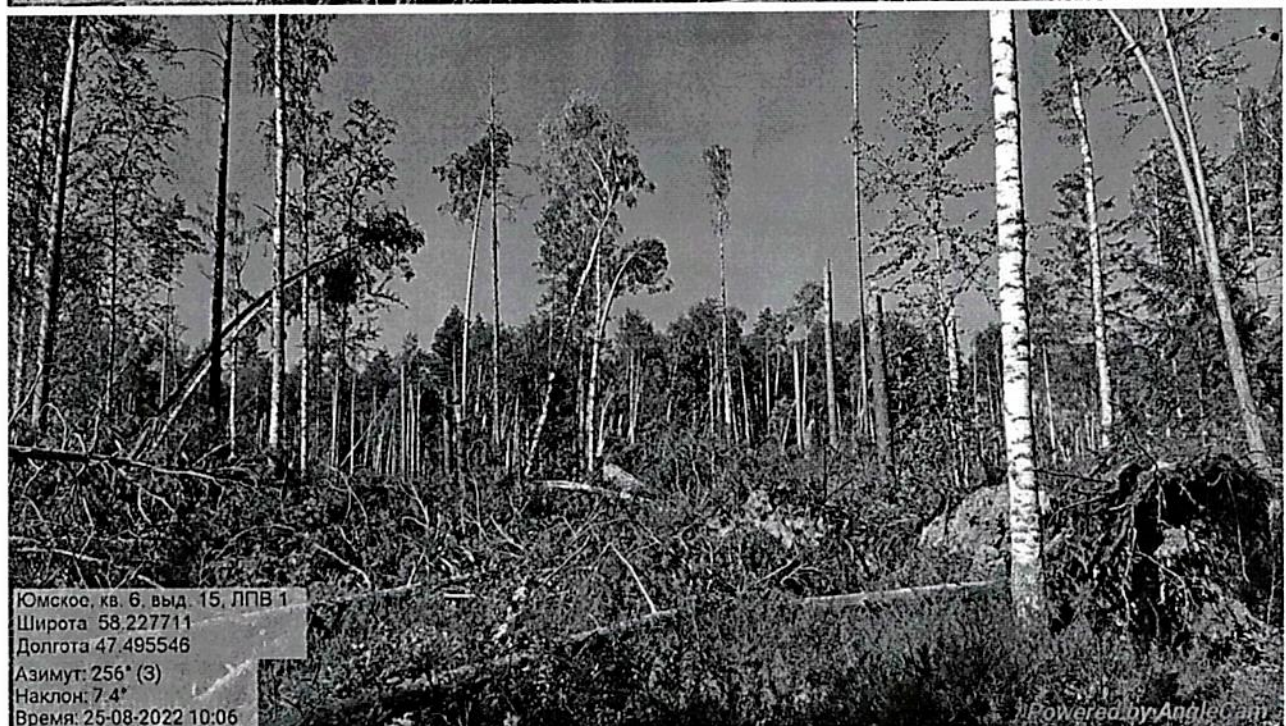
ФИО: Игитов А.М.

Подпись

Дата

07.10.2022

Фототаблица
погибших лесных насаждений, намечаемых в
сплошную санитарную рубку
в Свечинском лесничестве, Юмском участковом лесничестве, квартале 6



Исполнитель работ по проведению лесопатологического обследования:

ФИО: Игитов А.М.

Подпись

Дата

07.10.2022

