

УТВЕРЖДАЮ:  
И.о. министра лесного  
хозяйства Кировской области  
*А. В. Ложкин*

«23» августа 2022 г.

### АКТ

лесопатологического обследования № 29  
лесных насаждений в Парковое (лесничество)  
Кировской области (субъект Российской Федерации)

Способ лесопатологического обследования: 1. Визуальный

2. Инструментальный

#### Место проведения

Участковое лесничество	Урочище (дача)	Квартал	Выдел	Площадь выдела, га	Лесопатологический выдел	Площадь лесопатологического выдела, га
Рубежницкое с.		51	1	4.7	1	4.7
Рубежницкое с.		51	5	1.3	1	1.1
Рубежницкое с.		51	6	8.3	1	0.4
Рубежницкое с.		51	8	13.2	1	6.3
Рубежницкое с.		51	8	13.2	2	0.8
Рубежницкое с.		51	9	11.2	1	0.3
Рубежницкое с.		51	10	16.9	1	0.8
Рубежницкое с.		51	12	11.7	1	0.7
Рубежницкое с.		51	34	1.3	1	0.3
Рубежницкое с.		51	35	4.1	1	3.2

Лесопатологическое обследование проведено на общей площади 18.6 га

Кадастровый номер участка: \_\_\_\_\_  
(для участков, предоставленных в постоянное(бессрочное) пользование, аренду)

Документ о праве пользования:

\_\_\_\_\_  
(тип документа о праве пользования, дата, номер, вид разрешенного использования лесов)

# 1. Визуальное (рекогносцировочное) лесопатологическое обследование. кв 51 вид 1

Наземное

Дистанционное

1.1. На площади 4.7 га фактическая таксационная характеристика лесного насаждения соответствует (не соответствует) таксационному описанию (нужное подчеркнуть). Причины несоответствия: ветровал 2017 г.

Ведомость участков с выявленными несоответствиями приведена в приложении 1 к Акту.

1.2. Лесные насаждения с нарушенной и утраченной устойчивостью выявлены на площади      га:

Участковое лесничество	Урочище (дача)	квартал	выдел	Площадь, га		Причина ослабления, повреждения
				с нарушенной устойчивостью	с утраченной устойчивостью	
1	2	3	4	5	6	7
Итого						

Состояние обследованных лесных насаждений приведено в приложениях 1.1 – 1.4 к Акту в зависимости от метода проведения ЛПО.

1.3. В обследованных лесных насаждениях прогнозируется:

Прогноз	Площадь, га
1	2
Ослабление лесных насаждений	-
Усыхание лесных насаждений различной степени	-
Развитие очагов вредных организмов	-

1.4. Обнаружено загрязнение лесного участка отходами и выбросами: **промышленными**   
**бытовыми**

Вид загрязнения	Размеры загрязнения			Объем, кубм	Площадь загрязнения, га
	длина, м	ширина, м	высота, м		
1	2	3	4	5	6

## ЗАКЛЮЧЕНИЕ

Оценка текущего санитарного и лесопатологического состояния лесных насаждений, назначенные профилактические мероприятия по защите лесов, заключение о необходимости проведения инструментального ЛПО.

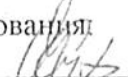
Проведено переобследование назначенных ранее санитарно-оздоровительных мероприятий (кв. 51 вид. 1 в 2017 г. была назначена ВСП 4.7 га)

По результатам визуального обследования санитарного и лесопатологического состояния, не требует проведения СОМ. СКС- 1.4. Старый ветровал технически не пригоден для переработки, частично собран населением как валежная древесина. Имеется естественное возобновление Е.

Участковое лесничество	Урочище (дача)	Квартал	Выдел	Площадь выдела, га	Лесопатологический выдел	Площадь лесопатологического выдела, га	Вид мероприятия	Рекомендуемый срок проведения мероприятия
1	2	3	4	5	6	7	8	9
Рубежницкое с.		51	1	4.7	1	4.7	-	-

Дата проведения обследований 05 августа 2022 г.

Дата составления документа 11 августа 2022 года.

Исполнитель работ по проведению лесопатологического обследования  
Инженер-лесопатолог КОГКУ "Кировлесцентр" Суханов С.М. 

# 1. Визуальное (рекогносцировочное) лесопатологическое обследование. кв 51 выд 5

Наземное

Дистанционное

1.1. На площади 1.1 га фактическая таксационная характеристика лесного насаждения соответствует (не соответствует) таксационному описанию (нужное подчеркнуть). Причины несоответствия: ветровал 2017 г.

Ведомость участков с выявленными несоответствиями приведена в приложении 1 к Акту.

1.2. Лесные насаждения с нарушенной и утраченной устойчивостью выявлены на площади     га:

Участковое лесничество	Урочище (дача)	квартал	выдел	Площадь, га		Причина ослабления, повреждения
				с нарушенной устойчивостью	с утраченной устойчивостью	
1	2	3	4	5	6	7
Итого						

Состояние обследованных лесных насаждений приведено в приложениях 1.1 – 1.4 к Акту в зависимости от метода проведения ЛПО.

1.3. В обследованных лесных насаждениях прогнозируется:

Прогноз	Площадь, га
1	2
Ослабление лесных насаждений	-
Усыхание лесных насаждений различной степени	-
Развитие очагов вредных организмов	-

1.4. Обнаружено загрязнение лесного участка отходами и выбросами: промышленными

бытовыми

Вид загрязнения	Размеры загрязнения			Объем, кубм	Площадь загрязнения, га
	длина, м	ширина, м	высота, м		
1	2	3	4	5	6

## ЗАКЛЮЧЕНИЕ

Оценка текущего санитарного и лесопатологического состояния лесных насаждений, назначенные профилактические мероприятия по защите лесов, заключение о необходимости проведения инструментального ЛПО.

Проведено переобследование назначенных ранее санитарно-оздоровительных мероприятий (кв. 51 выд. 5 в 2017 г. была назначена ВСП 1.1 га)

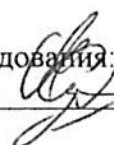
По результатам визуального обследования санитарного и лесопатологического состояния, не требует проведения СОМ. СКС- 1.0. Старый ветровал технически не пригоден для переработки, частично собран населением как валежная древесина. Имеется естественное возобновление Е,Пх.

Участковое лесничество	Урочище (дача)	Квартал	Выдел	Площадь выдела, га	Лесопатологический выдел	Площадь лесопатологического выдела, га	Вид мероприятия	Рекомендуемый срок проведения мероприятия
1	2	3	4	5	6	7	8	9
Рубежницкое с.		51	5	1.3	1	1.1	-	-

Дата проведения обследований 05 августа 2022 г.

Дата составления документа 22 августа 2022 года.

Исполнитель работ по проведению лесопатологического обследования:  
Инженер-лесопатолог КОГКУ "Кировлесцентр" Суханов С.М.



# 1. Визуальное (рекогносцировочное) лесопатологическое обследование. кв 51 вид 6

Наземное

Дистанционное

1.1. На площади 0,4 га фактическая таксационная характеристика лесного насаждения соответствует (не соответствует) таксационному описанию (нужное подчеркнуть). Причины несоответствия: ветровал 2017 г.

Ведомость участков с выявленными несоответствиями приведена в приложении 1 к Акту.

1.2. Лесные насаждения с нарушенной и утраченной устойчивостью выявлены на площади      га:

Участковое лесничество	Урочище (дача)	квартал	выдел	Площадь, га		Причина ослабления, повреждения
				с нарушенной устойчивостью	с утраченной устойчивостью	
1	2	3	4	5	6	7
Итого						

Состояние обследованных лесных насаждений приведено в приложениях 1.1 – 1.4 к Акту в зависимости от метода проведения ЛПО.

1.3. В обследованных лесных насаждениях прогнозируется:

Прогноз	Площадь, га
1	2
Ослабление лесных насаждений	-
Усыхание лесных насаждений различной степени	-
Развитие очагов вредных организмов	-

1.4. Обнаружено загрязнение лесного участка отходами и выбросами: **промышленными**   
**бытовыми**

Вид загрязнения	Размеры загрязнения			Объем, кубм	Площадь загрязнения, га
	длина, м	ширина, м	высота, м		
1	2	3	4	5	6

## ЗАКЛЮЧЕНИЕ

Оценка текущего санитарного и лесопатологического состояния лесных насаждений, назначенные профилактические мероприятия по защите лесов, заключение о необходимости проведения инструментального ЛПО.

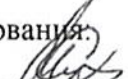
Проведено переобследование назначенных ранее санитарно-оздоровительных мероприятий (кв. 51 вид. 6 в 2017 г. была назначена ВСП 0,4 га)

По результатам визуального обследования санитарного и лесопатологического состояния, не требует проведения СОМ. СКС- 1.0. Старый ветровал технически не пригоден для переработки. Имеется естественное возобновление Е

Участковое лесничество	Урочище (дача)	Квартал	Выдел	Площадь выдела, га	Лесопатологический выдел	Площадь лесопатологического выдела, га	Вид мероприятия	Рекомендуемый срок проведения мероприятия
1	2	3	4	5	6	7	8	9
Рубежницкое с.		51	6	8.3	1	0.4	-	-

Дата проведения обследований 05 августа 2022 г.

Дата составления документа 22 августа 2022 года.

Исполнитель работ по проведению лесопатологического обследования:  
Инженер-лесопатолог КОГКУ "Кировлесцентр" Суханов С.М. 

# 1. Визуальное (рекогносцировочное) лесопатологическое обследование. кв 51 выд 8 ту 1

Наземное

Дистанционное

1.1. На площади 6.3 га фактическая таксационная характеристика лесного насаждения соответствует (не соответствует) таксационному описанию (нужное подчеркнуть). Причины несоответствия: ветровал 2017 г.

Ведомость участков с выявленными несоответствиями приведена в приложении 1 к Акту.

1.2. Лесные насаждения с нарушенной и утраченной устойчивостью выявлены на площади      га:

Участковое лесничество	Урочище (дача)	квартал	выдел	Площадь, га		Причина ослабления, повреждения
				с нарушенной устойчивостью	с утраченной устойчивостью	
1	2	3	4	5	6	7
Итого						

Состояние обследованных лесных насаждений приведено в приложениях 1.1 – 1.4 к Акту в зависимости от метода проведения ЛПО.

1.3. В обследованных лесных насаждениях прогнозируется:

Прогноз	Площадь, га
1	2
Ослабление лесных насаждений	-
Усыхание лесных насаждений различной степени	-
Развитие очагов вредных организмов	-

1.4. Обнаружено загрязнение лесного участка отходами и выбросами: промышленными

бытовыми

Вид загрязнения	Размеры загрязнения			Объем, кубм	Площадь загрязнения, га
	длина, м	ширина, м	высота, м		
1	2	3	4	5	6

## ЗАКЛЮЧЕНИЕ

Оценка текущего санитарного и лесопатологического состояния лесных насаждений, назначенные профилактические мероприятия по защите лесов, заключение о необходимости проведения инструментального ЛПО.

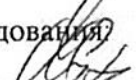
Проведено переобследование назначенных ранее санитарно-оздоровительных мероприятий (кв. 51 выд. 8 в 2017 г. была назначена ВСП 7.1 га)

По результатам визуального обследования санитарного и лесопатологического состояния, не требует проведения СОМ. СКС- 1.4. Старый ветровал технически не пригоден для переработки. Имеется естественное возобновление Е,Пх

Участковое лесничество	Урочище (дача)	Квартал	Выдел	Площадь выдела, га	Лесопатологический выдел	Площадь лесопатологического выдела, га	Вид мероприятия	Рекомендуемый срок проведения мероприятия
1	2	3	4	5	6	7	8	9
Рубежницкое с.		51	8	13.2	1	6.3	-	-

Дата проведения обследований 05 августа 2022 г.

Дата составления документа 22 августа 2022 года.

Исполнитель работ по проведению лесопатологического обследования  
Инженер-лесопатолог КОГКУ "Кировлесцентр" Суханов С.М. 

# 1. Визуальное (рекогносцировочное) лесопатологическое обследование. кв 51 вид 9

Наземное

Дистанционное

1.1. На площади 0.3 га фактическая таксационная характеристика лесного насаждения соответствует (не соответствует) таксационному описанию (нужное подчеркнуть). Причины несоответствия: ветровал 2017 г.

Ведомость участков с выявленными несоответствиями приведена в приложении 1 к Акту.

1.2. Лесные насаждения с нарушенной и утраченной устойчивостью выявлены на площади      га:

Участковое лесничество	Урочище (дача)	квартал	выдел	Площадь, га		Причина ослабления, повреждения
				с нарушенной устойчивостью	с утраченной устойчивостью	
1	2	3	4	5	6	7
Итого						

Состояние обследованных лесных насаждений приведено в приложениях 1.1 – 1.4 к Акту в зависимости от метода проведения ЛПО.

1.3. В обследованных лесных насаждениях прогнозируется:

Прогноз	Площадь, га
1	2
Ослабление лесных насаждений	-
Усыхание лесных насаждений различной степени	-
Развитие очагов вредных организмов	-

1.4. Обнаружено загрязнение лесного участка отходами и выбросами: **промышленными**   
**бытовыми**

Вид загрязнения	Размеры загрязнения			Объем, кубм	Площадь загрязнения, га
	длина, м	ширина, м	высота, м		
1	2	3	4	5	6

## ЗАКЛЮЧЕНИЕ

Оценка текущего санитарного и лесопатологического состояния лесных насаждений, назначенные профилактические мероприятия по защите лесов, заключение о необходимости проведения инструментального ЛПО.

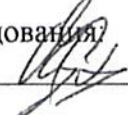
Проведено переобследование назначенных ранее санитарно-оздоровительных мероприятий (кв. 51 вид. 9 в 2017 г. была назначена ВСП 0.3 га)

По результатам визуального обследования санитарного и лесопатологического состояния, не требует проведения СОМ. СКС- 1.0. Старый ветровал технически не пригоден для переработки. Имеется естественное возобновление Е,Олс

Участковое лесничество	Урочище (дача)	Квартал	Выдел	Площадь выдела, га	Лесопатологический выдел	Площадь лесопатологического выдела, га	Вид мероприятия	Рекомендуемый срок проведения мероприятия
1	2	3	4	5	6	7	8	9
Рубежницкое с.		51	9	11.2	1	0.3	-	-

Дата проведения обследований 05 августа 2022 г.

Дата составления документа 22 августа 2022 года.

Исполнитель работ по проведению лесопатологического обследования  
Инженер-лесопатолог КОГКУ "Кировлесцентр" Суханов С.М. 

**1. Визуальное (рекогносцировочное) лесопатологическое обследование. кв 51 выд 34**

Наземное

Дистанционное

1.1. На площади 0,3 га фактическая таксационная характеристика лесного насаждения соответствует (не соответствует) таксационному описанию (нужное подчеркнуть). Причины несоответствия: ветровал 2017 г.

Ведомость участков с выявленными несоответствиями приведена в приложении 1 к Акту.

1.2. Лесные насаждения с нарушенной и утраченной устойчивостью выявлены на площади - га:

Участковое лесничество	Урочище (дача)	квартал	выдел	Площадь, га		Причина ослабления, повреждения
				с нарушенной устойчивостью	с утраченной устойчивостью	
1	2	3	4	5	6	7
Итого						

Состояние обследованных лесных насаждений приведено в приложениях 1.1 – 1.4 к Акту в зависимости от метода проведения ЛПО.

1.3. В обследованных лесных насаждениях прогнозируется:

Прогноз	Площадь, га
1	2
Ослабление лесных насаждений	-
Усыхание лесных насаждений различной степени	-
Развитие очагов вредных организмов	-

1.4. Обнаружено загрязнение лесного участка отходами и выбросами: промышленными

бытовыми

Вид загрязнения	Размеры загрязнения			Объём, кубм	Площадь загрязнения, га
	длина, м	ширина, м	высота, м		
1	2	3	4	5	6

**ЗАКЛЮЧЕНИЕ**

Оценка текущего санитарного и лесопатологического состояния лесных насаждений, назначенные профилактические мероприятия по защите лесов, заключение о необходимости проведения инструментального ЛПО.

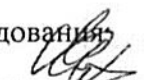
Проведено переобследование назначенных ранее санитарно-оздоровительных мероприятий (кв. 51 выд. 34 в 2017 г. была назначена ВСР 0.3 га)

По результатам визуального обследования санитарного и лесопатологического состояния, не требует проведения СОМ. СКС- 1.0. Старый ветровал технически не пригоден для переработки. Имеется естественное возобновление Е,Пх

Участковое лесничество	Урочище (дача)	Квартал	Выдел	Площадь выдела, га	Лесопатологический выдел	Площадь лесопатологического выдела, га	Вид мероприятия	Рекомендуемый срок проведения мероприятия
1	2	3	4	5	6	7	8	9
Рубежницкое с.		51	34	1,3	1	0,3	-	-

Дата проведения обследований 05 августа 2022 г.

Дата составления документа 22 августа 2022 года.

Исполнитель работ по проведению лесопатологического обследования  
Инженер-лесопатолог КОГКУ "Кировлесцентр" Суханов С.М. 

# 1. Визуальное (рекогносцировочное) лесопатологическое обследование. кв 51 выд 35

Наземное

Дистанционное

1.1. На площади 3.2 га фактическая таксационная характеристика лесного насаждения соответствует (не соответствует) таксационному описанию (нужное подчеркнуть). Причины несоответствия: ветровал 2017 г.

Ведомость участков с выявленными несоответствиями приведена в приложении 1 к Акту.

1.2. Лесные насаждения с нарушенной и утраченной устойчивостью выявлены на площади      га:

Участковое лесничество	Урочище (дача)	квартал	выдел	Площадь, га		Причина ослабления, повреждения
				с нарушенной устойчивостью	с утраченной устойчивостью	
1	2	3	4	5	6	7
Итого						

Состояние обследованных лесных насаждений приведено в приложениях 1.1 – 1.4 к Акту в зависимости от метода проведения ЛПО.

1.3. В обследованных лесных насаждениях прогнозируется:

Прогноз	Площадь, га
1	2
Ослабление лесных насаждений	-
Усыхание лесных насаждений различной степени	-
Развитие очагов вредных организмов	-

1.4. Обнаружено загрязнение лесного участка отходами и выбросами: **промышленными**   
**бытовыми**

Вид загрязнения	Размеры загрязнения			Объем, кубм	Площадь загрязнения, га
	длина, м	ширина, м	высота, м		
1	2	3	4	5	6

## ЗАКЛЮЧЕНИЕ

Оценка текущего санитарного и лесопатологического состояния лесных насаждений, назначенные профилактические мероприятия по защите лесов, заключение о необходимости проведения инструментального ЛПО.

Проведено переобследование назначенных ранее санитарно-оздоровительных мероприятий (кв. 51 выд. 35 в 2017 г. была назначена ВСП 3.2 га)

По результатам визуального обследования санитарного и лесопатологического состояния, не требует проведения СОМ. СКС- 1.0. Старый ветровал технически не пригоден для переработки, частично собран населением как валежная древесина. Имеется естественное возобновление Е,Пх

Участковое лесничество	Урочище (дача)	Квартал	Выдел	Площадь выдела, га	Лесопатологический выдел	Площадь лесопатологического выдела, га	Вид мероприятия	Рекомендуемый срок проведения мероприятия
1	2	3	4	5	6	7	8	9
Рубежницкое с.		51	35	4.1	1	3.2	-	-

Дата проведения обследований 05 августа 2022 г.

Дата составления документа 22 августа 2022 года.

Исполнитель работ по проведению лесопатологического обследования:  
Инженер-лесопатолог КОГКУ "Кировлесцентр" Суханов С.М.



**1. Визуальное (рекогносцировочное) лесопатологическое обследование. кв 51 выд 8 ту 2**

Наземное

Дистанционное

1.1. На площади 0.8 га фактическая таксационная характеристика лесного насаждения соответствует (не соответствует) таксационному описанию (нужное подчеркнуть). Причины несоответствия: ветровал 2017 г.

Ведомость участков с выявленными несоответствиями приведена в приложении 1 к Акту.

1.2. Лесные насаждения с нарушенной и утраченной устойчивостью выявлены на площади      га:

Участковое лесничество	Урочище (дача)	квартал	выдел	Площадь, га		Причина ослабления, повреждения
				с нарушенной устойчивостью	с утраченной устойчивостью	
1	2	3	4	5	6	7
Итого						

Состояние обследованных лесных насаждений приведено в приложениях 1.1 – 1.4 к Акту в зависимости от метода проведения ЛПО.

1.3. В обследованных лесных насаждениях прогнозируется:

Прогноз	Площадь, га
1	2
Ослабление лесных насаждений	-
Усыхание лесных насаждений различной степени	-
Развитие очагов вредных организмов	-

1.4. Обнаружено загрязнение лесного участка отходами и выбросами: промышленными   
бытовыми

Вид загрязнения	Размеры загрязнения			Объём, кубм	Площадь загрязнения, га
	длина, м	ширина, м	высота, м		
1	2	3	4	5	6

**ЗАКЛЮЧЕНИЕ**

Оценка текущего санитарного и лесопатологического состояния лесных насаждений, назначенные профилактические мероприятия по защите лесов, заключение о необходимости проведения инструментального ЛПО.

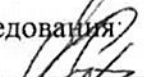
Проведено переобследование назначенных ранее санитарно-оздоровительных мероприятий (кв. 51 выд. 8 в 2017 г. была назначена ВСР 7.1 га)

По результатам визуального обследования санитарного и лесопатологического состояния, не требует проведения СОМ. СКС- 1.0. Старый ветровал технически не пригоден для переработки. Имеется естественное возобновление Е,Пх

Участковое лесничество	Урочище (дача)	Квартал	Выдел	Площадь выдела, га	Лесопатологический выдел	Площадь лесопатологического выдела, га	Вид мероприятия	Рекомендуемый срок проведения мероприятия
1	2	3	4	5	6	7	8	9
Рубежницкое с.		51	8	13.2	2	0.8	-	-

Дата проведения обследований 05 августа 2022 г.

Дата составления документа 22 августа 2022 года.

Исполнитель работ по проведению лесопатологического обследования  
Инженер-лесопатолог КОГКУ "Кировлесцентр" Суханов С.М. 

**1. Визуальное (рекогносцировочное) лесопатологическое обследование. кв 51 выд 12**

Наземное

Дистанционное

1.1. На площади 0.7 га фактическая таксационная характеристика лесного насаждения соответствует (не соответствует) таксационному описанию (нужное подчеркнуть). Причины несоответствия: ветровал 2017 г.

Ведомость участков с выявленными несоответствиями приведена в приложении 1 к Акту.

1.2. Лесные насаждения с нарушенной и утраченной устойчивостью выявлены на площади      га:

Участковое лесничество	Урочище (дача)	квартал	выдел	Площадь, га		Причина ослабления, повреждения
				с нарушенной устойчивостью	с утраченной устойчивостью	
1	2	3	4	5	6	7
Итого						

Состояние обследованных лесных насаждений приведено в приложениях 1.1 – 1.4 к Акту в зависимости от метода проведения ЛПО.

1.3. В обследованных лесных насаждениях прогнозируется:

Прогноз	Площадь, га
1	2
Ослабление лесных насаждений	-
Усыхание лесных насаждений различной степени	-
Развитие очагов вредных организмов	-

1.4. Обнаружено загрязнение лесного участка отходами и выбросами: промышленными   
бытовыми

Вид загрязнения	Размеры загрязнения			Объём, кубм	Площадь загрязнения, га
	длина, м	ширина, м	высота, м		
1	2	3	4	5	6

**ЗАКЛЮЧЕНИЕ**

Оценка текущего санитарного и лесопатологического состояния лесных насаждений, назначенные профилактические мероприятия по защите лесов, заключение о необходимости проведения инструментального ЛПО.

Проведено переобследование назначенных ранее санитарно-оздоровительных мероприятий (кв. 51 выд. 12 в 2017 г. была назначена ВСП 0.7 га)

По результатам визуального обследования санитарного и лесопатологического состояния, не требует проведения СОМ. СКС- 1.0. Старый ветровал технически не пригоден для переработки. Имеется естественное возобновление Е,Пх

Участковое лесничество	Урочище (дача)	Квартал	Выдел	Площадь выдела, га	Лесопатологический выдел	Площадь лесопатологического выдела, га	Вид мероприятия	Рекомендуемый срок проведения мероприятия
1	2	3	4	5	6	7	8	9
Рубежницкое с.		51	12	11.7	1	0.7	-	-

Дата проведения обследований 05 августа 2022 г.

Дата составления документа 22 августа 2022 года.

Исполнитель работ по проведению лесопатологического обследования:  
Инженер-лесопатолог КОГКУ "Кировлесцентр" Суханов С.М.



# 1. Визуальное (рекогносцировочное) лесопатологическое обследование. кв 51 выд 10

Наземное

Дистанционное

1.1. На площади 0.8 га фактическая таксационная характеристика лесного насаждения соответствует (не соответствует) таксационному описанию (нужное подчеркнуть). Причины несоответствия: ветровал 2017 г.

Ведомость участков с выявленными несоответствиями приведена в приложении 1 к Акту.

1.2. Лесные насаждения с нарушенной и утраченной устойчивостью выявлены на площади - га:

Участковое лесничество	Урочище (дача)	квартал	выдел	Площадь, га		Причина ослабления, повреждения
				с нарушенной устойчивостью	с утраченной устойчивостью	
1	2	3	4	5	6	7
Итого						

Состояние обследованных лесных насаждений приведено в приложениях 1.1 – 1.4 к Акту в зависимости от метода проведения ЛПО.

1.3. В обследованных лесных насаждениях прогнозируется:

Прогноз	Площадь, га
1	2
Ослабление лесных насаждений	-
Усыхание лесных насаждений различной степени	-
Развитие очагов вредных организмов	-

1.4. Обнаружено загрязнение лесного участка отходами и выбросами: **промышленными**   
**бытовыми**

Вид загрязнения	Размеры загрязнения			Объем, кубм	Площадь загрязнения, га
	длина, м	ширина, м	высота, м		
1	2	3	4	5	6

## ЗАКЛЮЧЕНИЕ

Оценка текущего санитарного и лесопатологического состояния лесных насаждений, назначенные профилактические мероприятия по защите лесов, заключение о необходимости проведения инструментального ЛПО.

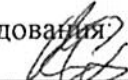
Проведено переобследование назначенных ранее санитарно-оздоровительных мероприятий (кв. 51 выд. 10 в 2017 г. была назначена ВСР 0.8 га)

По результатам визуального обследования санитарного и лесопатологического состояния, не требует проведения СОМ. СКС- 1.0. Старый ветровал технически не пригоден для переработки. Имеется естественное возобновление Ивд.

Участковое лесничество	Урочище (дача)	Квартал	Выдел	Площадь выдела, га	Лесопатологический выдел	Площадь лесопатологического выдела, га	Вид мероприятия	Рекомендуемый срок проведения мероприятия
1	2	3	4	5	6	7	8	9
Рубежницкое с.		51	10	16.9	1	0.8	-	-

Дата проведения обследований 05 августа 2022 г.

Дата составления документа 22 августа 2022 года.

Исполнитель работ по проведению лесопатологического обследования  
Инженер-лесопатолог КОГКУ "Кировлесцентр" Суханов С.М. 

Приложение 1  
к акту лесопатологического обследования

Ведомость лесных участков с выявленными несоответствиями таксационным описаниям

Субъект Российской Федерации Кировская область Лесничество Парковое Участковое лесничество Рубежницкое сел. Урочище (лесная дача)

Год проведения лесосуровейного обследования	Номер квартала	Номер выдела	Площадь выдела, га	Целевое назначение лесов	Категория защитных лесов	ОЗУ	Источник данных	Номер лесопатологического участка	Площадь лесопатологического участка, га	Высота, м	Средний диаметр, см	Тип леса	Плотность	Бонитет	запас, куб. м/га	количество пробных площадей	Заложено пробных площадей			
																		состав	порода	возраст
1	51	2	4	5			8	9	10	11	12	13	14	15	16	17	18	19	20	21
2017	51	1	4.7	Защитные	Защитные полосы лесов, расположенные вдоль ж/д путей, фед. а/д в собств. Субъ, РФ	Участки лесов вокруг сельских нас. Пунктов и садовых товариществ	ТО	1	4.7	4ЕЗС2Б1Ос+ Е	Е	80	20/21/20/20	24/28 22/24	КС3	0,7	3	230		
2017	51	5	1.3	Защитные	Защитные полосы лесов, расположенные вдоль ж/д путей, фед. а/д в собств. Субъ, РФ	Участки лесов вокруг сельских нас. Пунктов и садовых товариществ	ТО	1	1.1	4СЗЕ2Б1Ос+ П	С	80	20/21/22 22	28/22 24/24	КС3	0,6	2	200		
		1	1.1				Ф	1	1.1	Од. д. С.Е Ест. Воз.Е.Пх	С Е	80 10	21/20 3/3	28/22 5/5	КС3	0,1 0,4	2 10	10 10		

2017	51	8	13.2	защитные	Зелене зоны	Участки лесов вокруг сельских нас. Пунктов и садовых товариществ	ТО	1	6,3	4Е1П2С3Б	Е	80	21/21/22 20	24/24 28/22	КС3	0.7	2	240
							Ф	1	6.3	Од. Д. Е.С. ест. Воз. Е.Пх	Е Е	80 10	21 4	24 7	КС3	0.1 0.5	2	10 10
2017	51	9	11.2	защитные	Зелене зоны	Участки лесов вокруг сельских нас. Пунктов и садовых товариществ	ТО	1	0.3	5Е3П1С1Е	Е	10 5 14 0	23/23\24 23	28/28 32/28	КС3	0.7	3	280
							Ф	1	0.3	Од. Д. Е.Б. ест. Воз. Е. Олс	Е Е	10 5 10	23 4	28 8	КС3	0.1 0.5	3	10 10
2017	51	8	13.2	защитные	Зелене зоны	Участки лесов вокруг сельских нас. Пунктов и садовых товариществ	ТО	2	0.8	4Е1П2С3Б	Е	80	21/21/22 20	24/24 28/22	КС3	0.7	2	240
							Ф	2	0.8	Од. Д. Е.С. ест. Воз. Е.Пх	Е Е	80 10	21 4	24 7	КС3	0.1 0.5	2	10 10
2017	51	12	11.7	защитные	Зелене зоны	Участки лесов вокруг сельских нас. Пунктов и садовых товариществ	ТО	1	0.7	7Е1С2Б+Ос+ Олс	Е	90	20/21/19	24/28 24	КС3	0.5	3	160
							Ф	1	0.7	Од. Д. Е.С. ест. Воз. Е.Пх	Е Е	90 10	20/21 3	24/28 4	КС3	0.2 0.5	3	48 10

2017	51	6	8.3	Защитные полосы лесов, расположенные вдоль ж/д путей, фед. а/д в собств. Субь, РФ	Участки лесов вокруг сельских нас. Пунктов и садовых товариществ	ТО	1	0.4	4Б1Ос1Олс4Е	Б	65	20/20/16 20	22/24 20/24	ЧВ3	0.6	3	130
						Ф	1	0.4	Од. Д. Е ест. Воз. Е	Е Е	65 8	20 2	24 4	ЧВ3	0.1 0.5	3	10 10
2017	51	34	1.3	Защитные полосы лесов, расположенные вдоль ж/д путей, фед. а/д в собств. Субь, РФ	Участки лесов вокруг сельских нас. Пунктов и садовых товариществ	ТО	1	0.3	4Б1Ос1Олс4Е	Б	65	20/20/16 20	22/24 20/24	ЧВ3	0.6	3	130
						Ф	1	0.3	Од. Д. Е ест. Воз. Е.Пх	Е Е	65 8	20 3	24 4	ЧВ3	0.1 0.5	3	10 10
2017	51	35	4.1	Защитные полосы лесов, расположенные вдоль ж/д путей, фед. а/д в собств. Субь, РФ	Участки лесов вокруг сельских нас. Пунктов и садовых товариществ	ТО	1	3.2	4С3Е2Б1Ос +П	С	80	21/20/22 22	28/22 24/24	КС3	0.6	2	200
						Ф	1	3.2	Од. Д. С.Е.Ос ест. Воз. Е.Пх	Е Е	65 10	20 5	24 4	КС3	0.1 0.5	2	10 10

2017	51	10	16.9	защитные	Зелене зоны	Участки лесов вокруг сельских нас. Пунктов и садовых товариществ	ТО	1	0.8	6Ивд2Б1Олс 1Е	Ивд	55	14/17/14/16	16/20/16/ 18	ТБС4	0.6	4	110	
							Ф	1	0.8	Од. д. Ивд ест. Воз. Ивд	Ивд	55 5	14 3	16 4	ТБС4	0.2 0.4	4	30 5	

Условные обозначения:

ТО - таксационные описания

Ф - фактическая характеристика лесного насаждения

Исполнитель работ по проведению лесопатологического обследования: ФИО Суханов С.М. Подпись \_\_\_\_\_





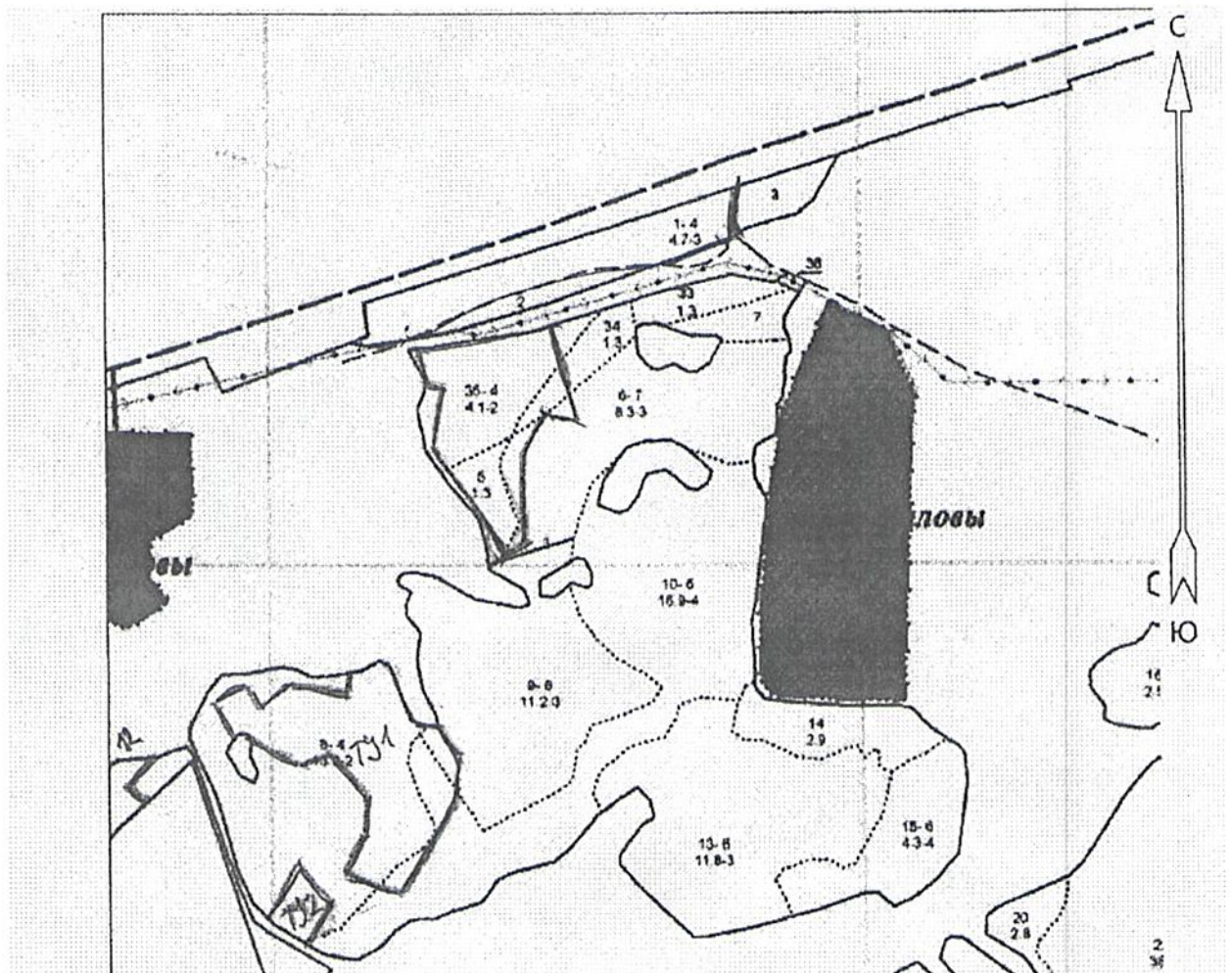


Абрис

Участка расстроенных и погибших насаждений, намечаемых  
в сплошную/выборочную санитарную рубку/без назначения

в кв. 51 выд. 1 на площ. 4.7 га выд. 5 на площ. 1.1 га выд. 6 на площ. 0.4 га выд. 8 ту 1 на площ. 6.3 га, выд. 8 ту 2 на площ. 0.8 га выд. 9 на площ. 0.3 га выд. 10 на площ. 0.8 га выд. 12 на площ. 0.7 га выд. 34 на площ. 0.3 га 35 на площ. 3.2 га Паркового лесничества Рубежницкого сельского участкового лесничества Участок находится в свободной от аренды/арендованной территории (нужное подчеркнуть)

Масштаб 1:10 000



Условные обозначения:

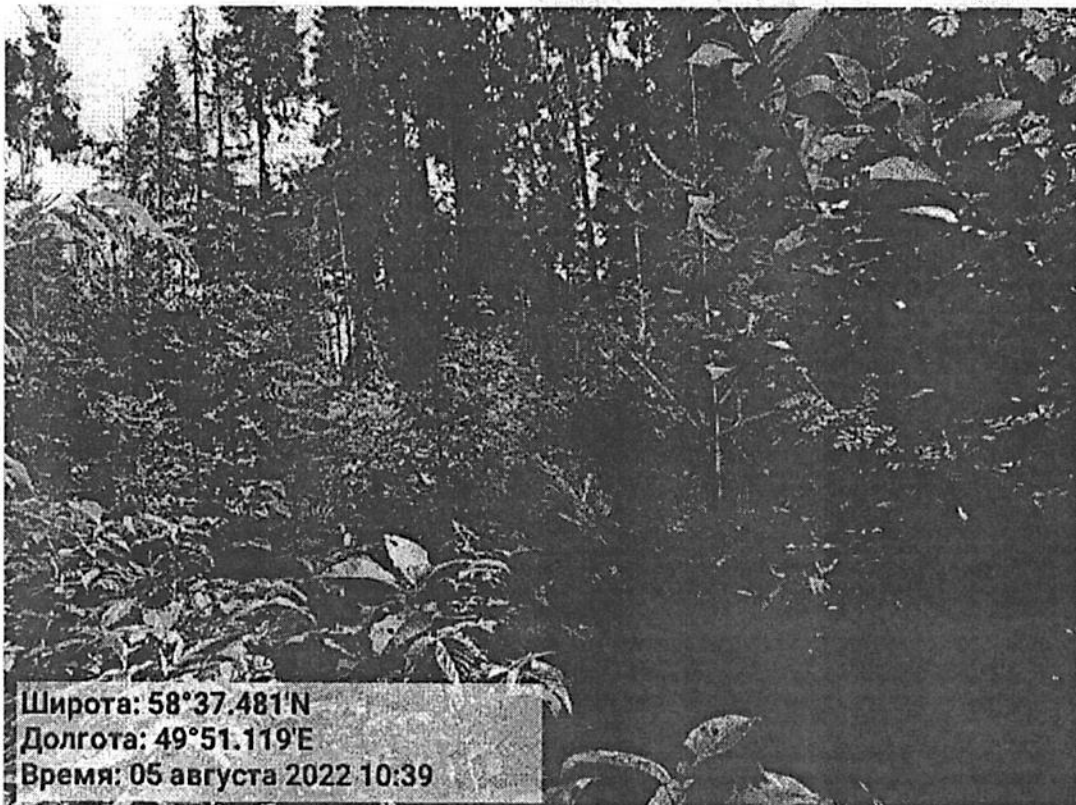
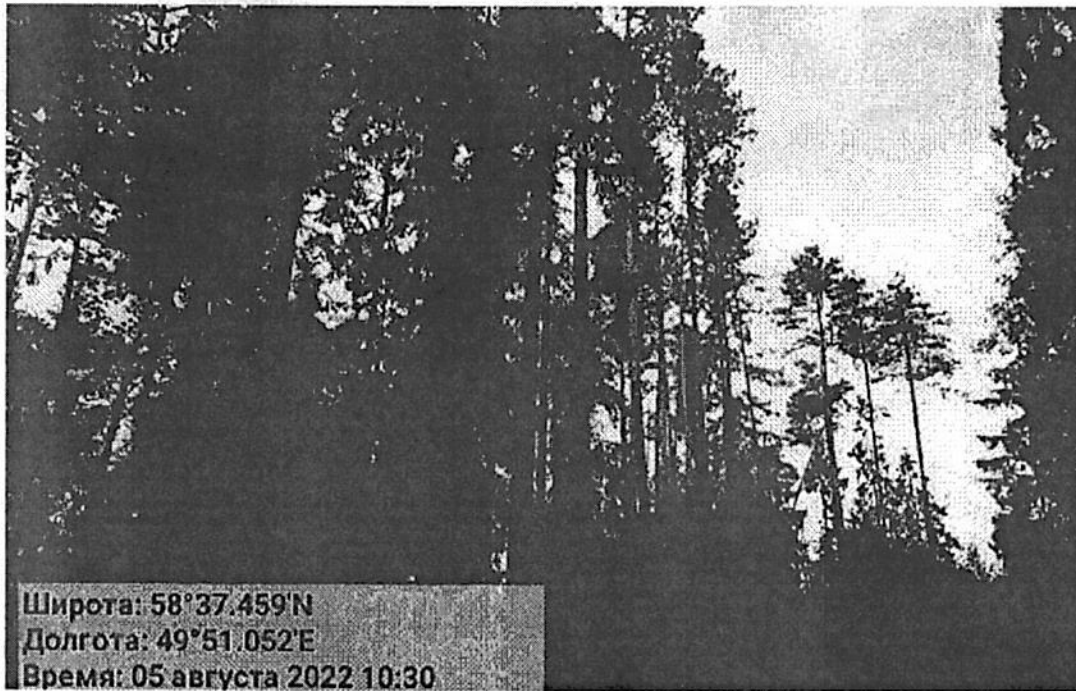
участок, намечаемый в сплошную санитарную рубку/выборочную санитарную рубку/без назначения

Исполнитель работ по проведению лесопатологического обследования:

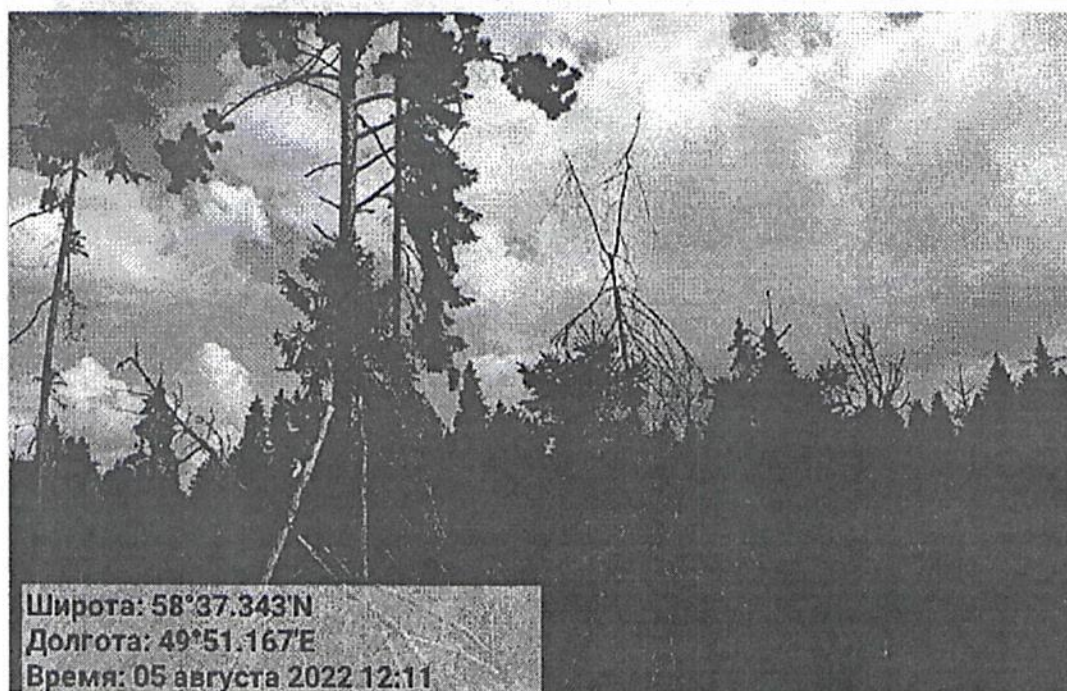
ФИО \_ Суханов С.М. \_ Подпись Суханов С.М.

Дата составления документа 11.08.2022 г. \_

Фотофиксация Рубежницкого сельского участкового лесничества  
квартал 51 выдел 1



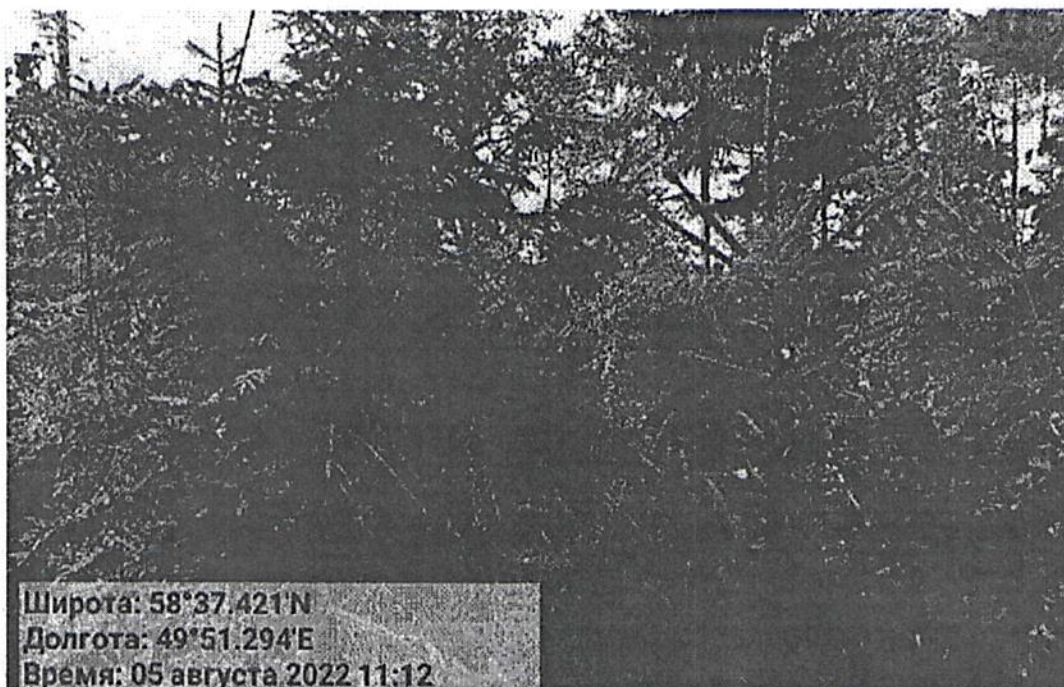
квартал 51 выдел 5



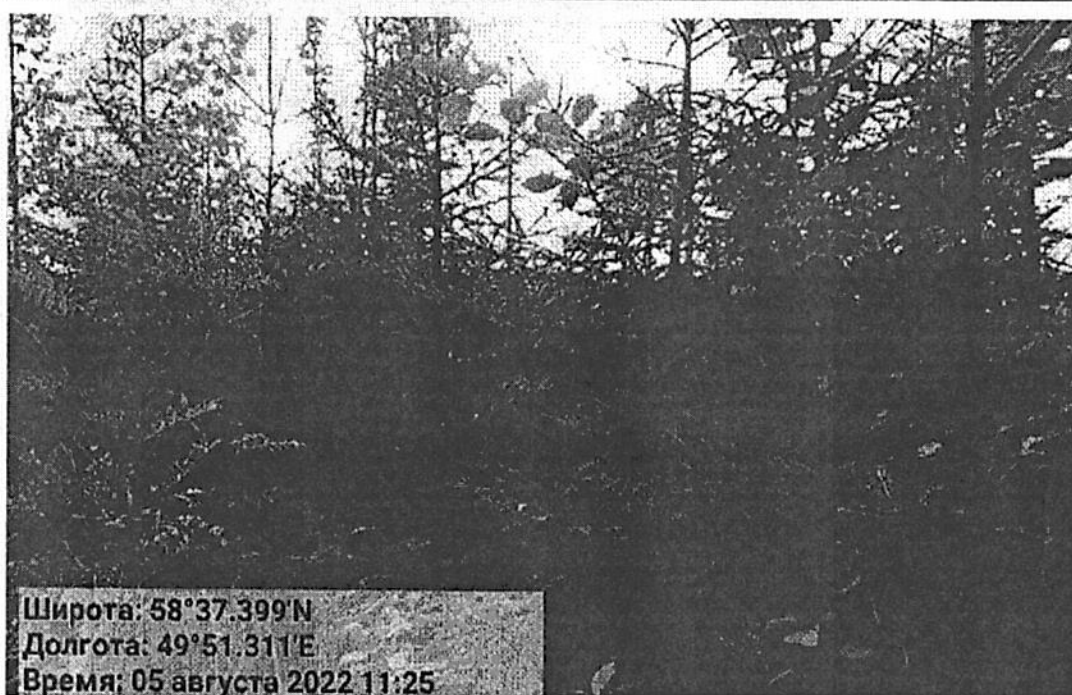
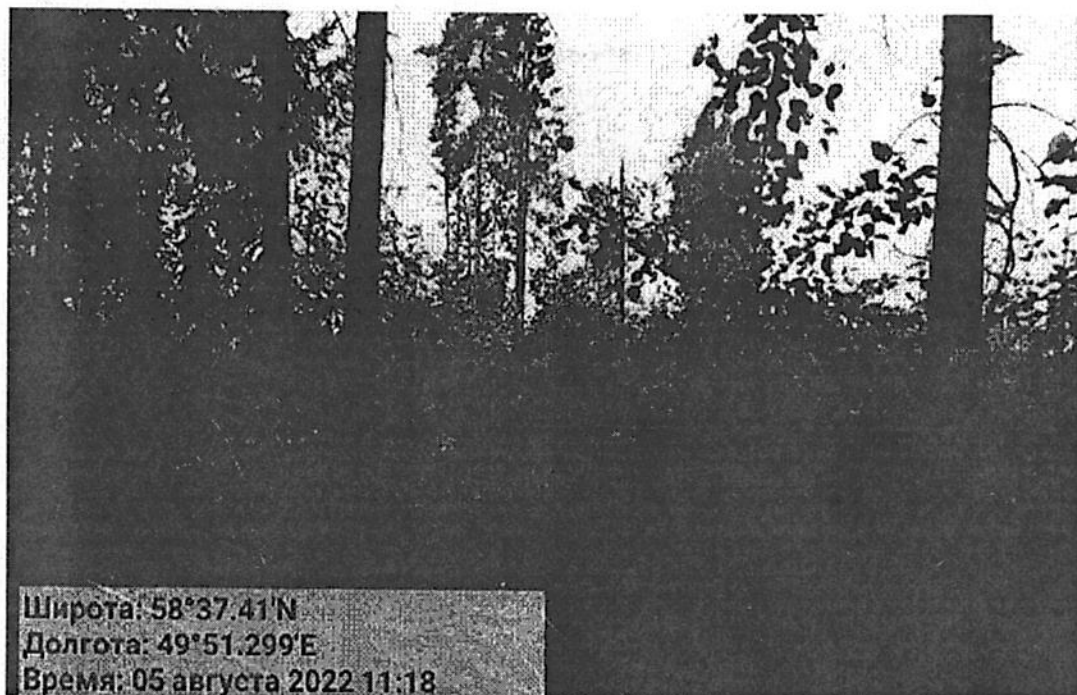
квартал 51 выдел 6



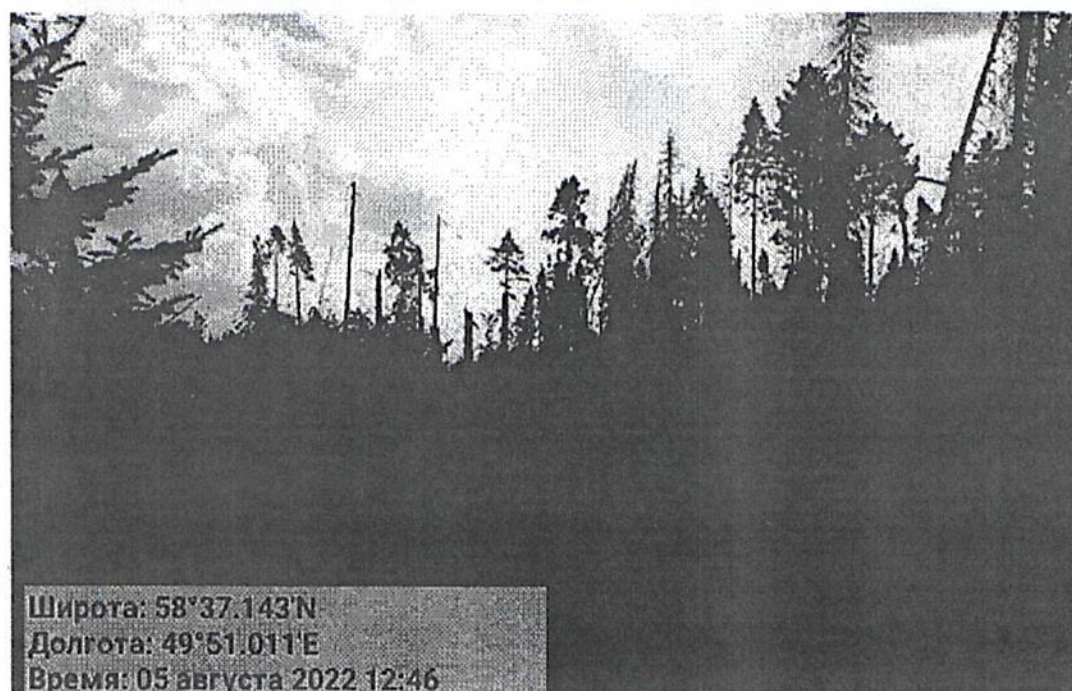
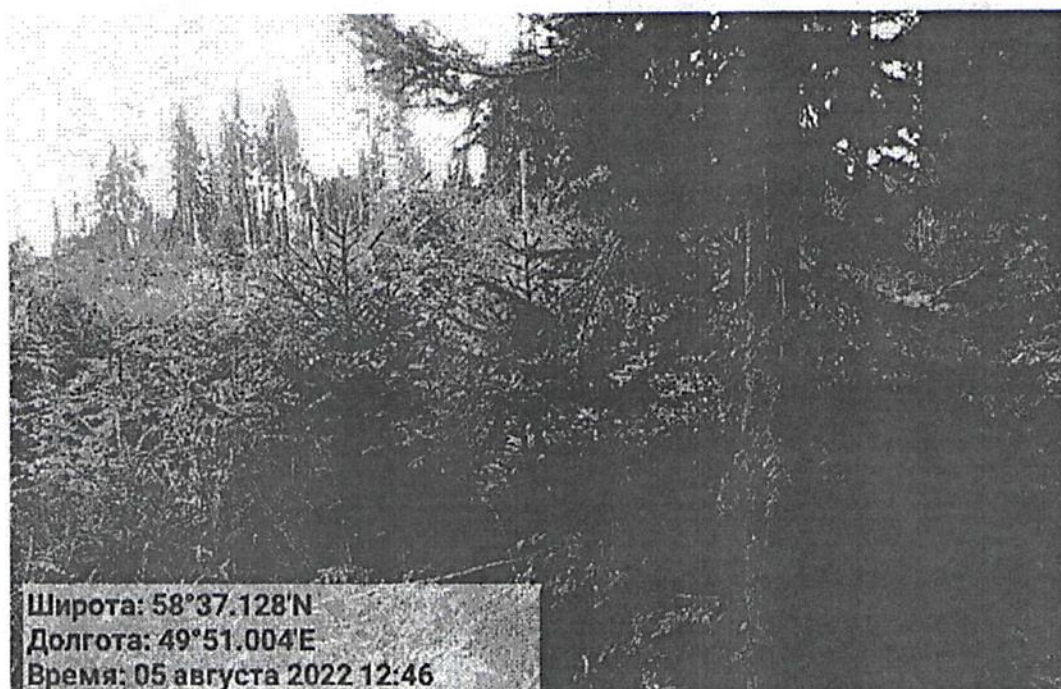
квартал 51 выдел 35



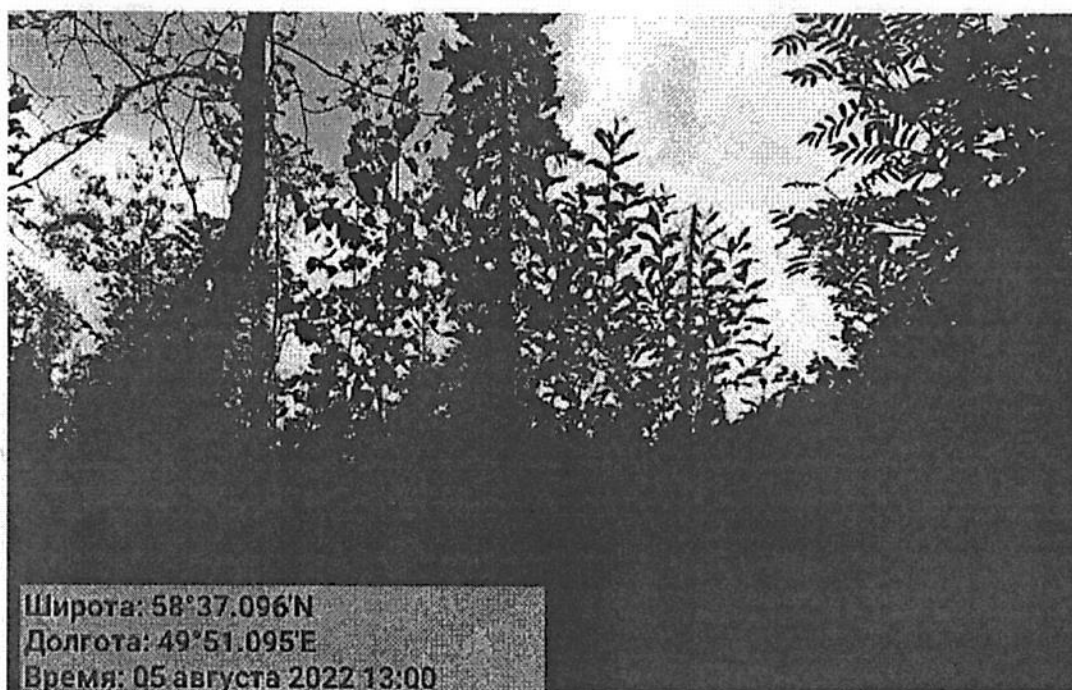
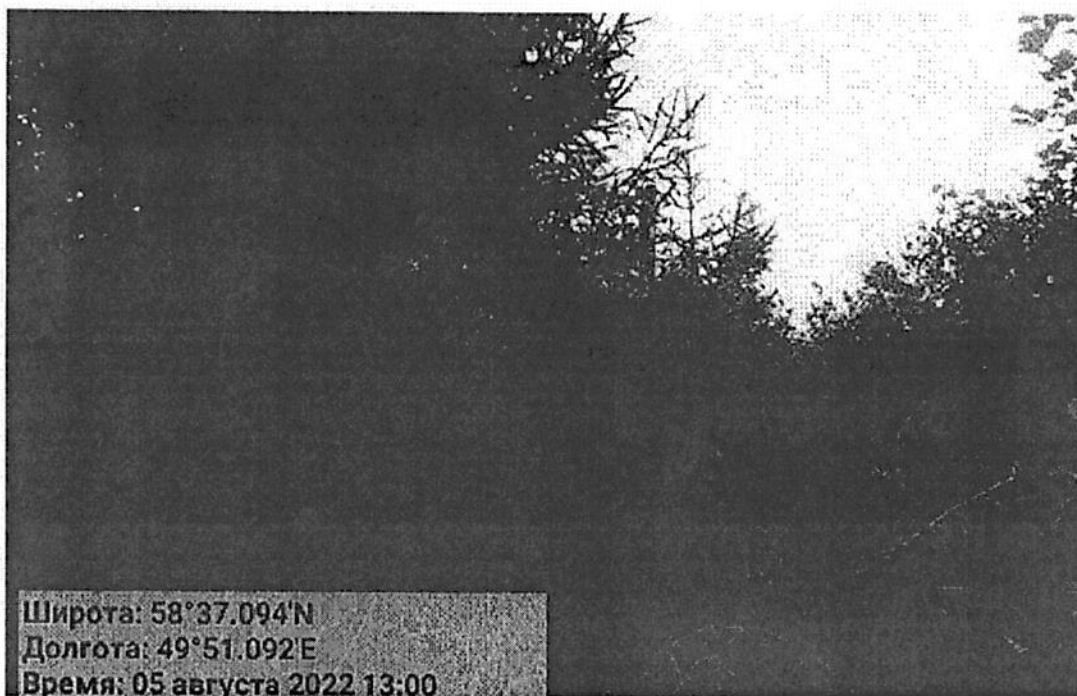
квартал 51 выдел 34



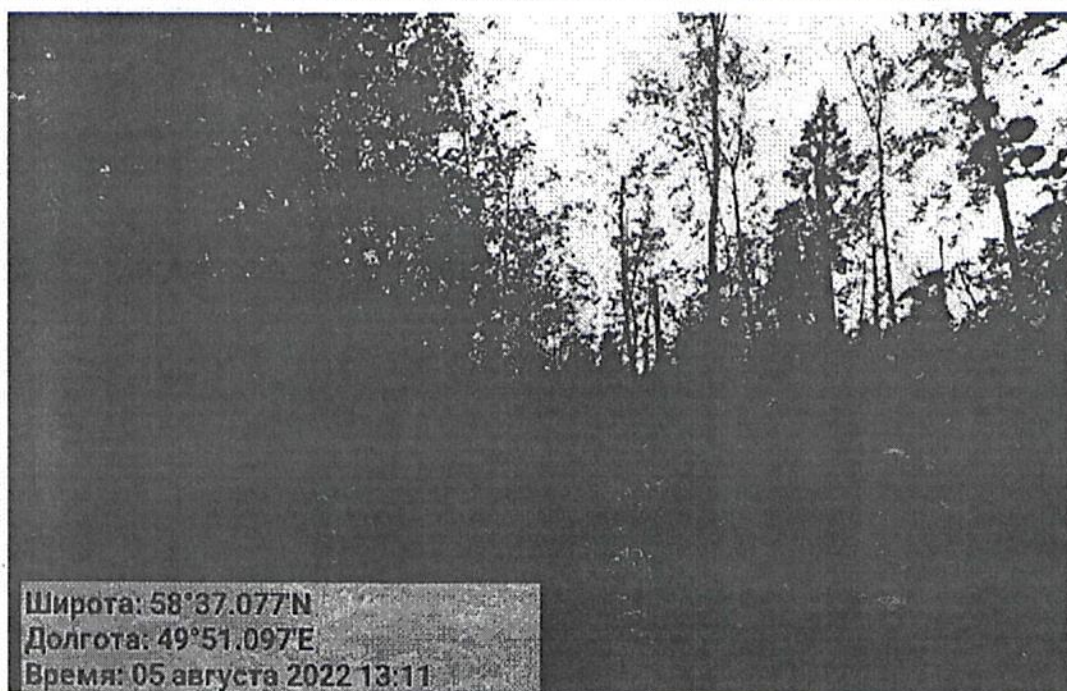
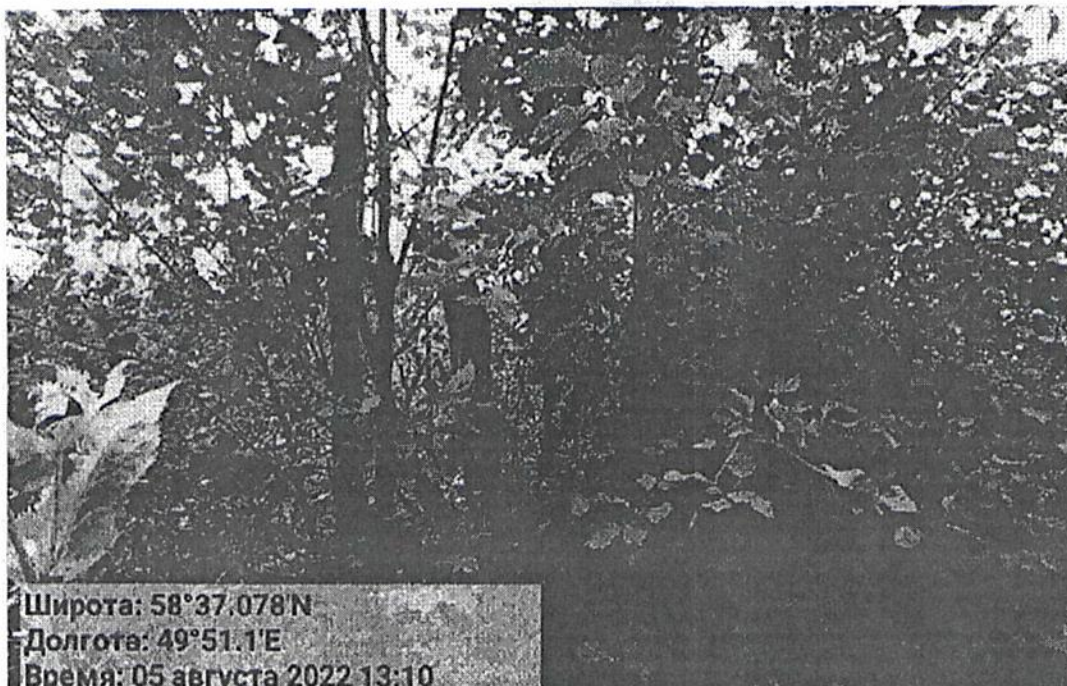
квартал 51 выдел 8 ТУ 1



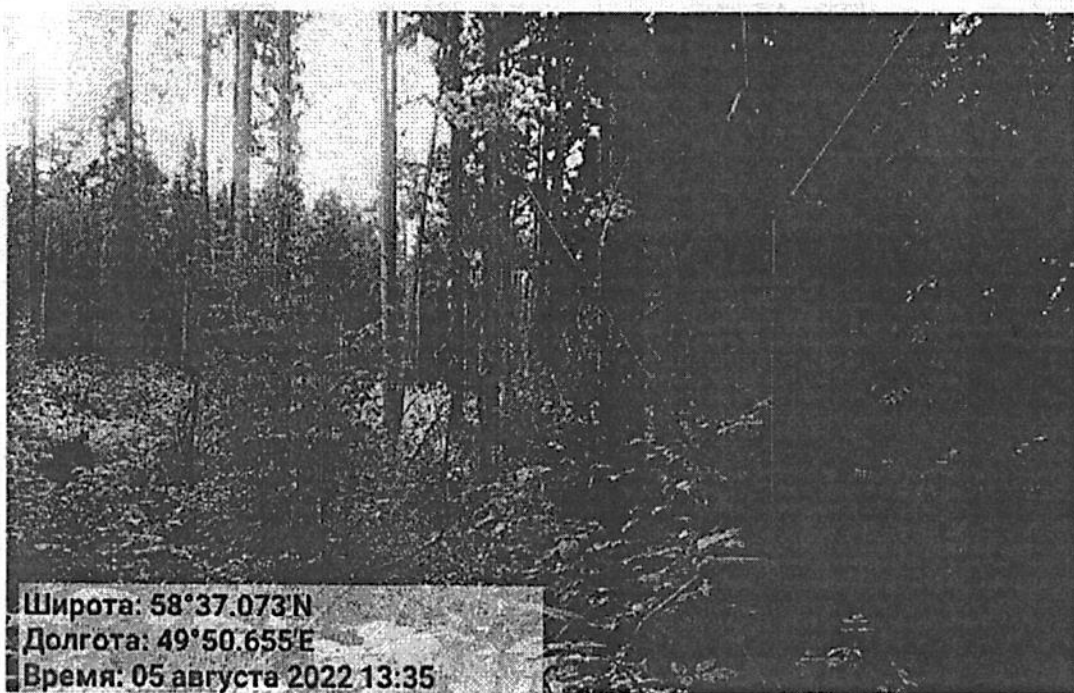
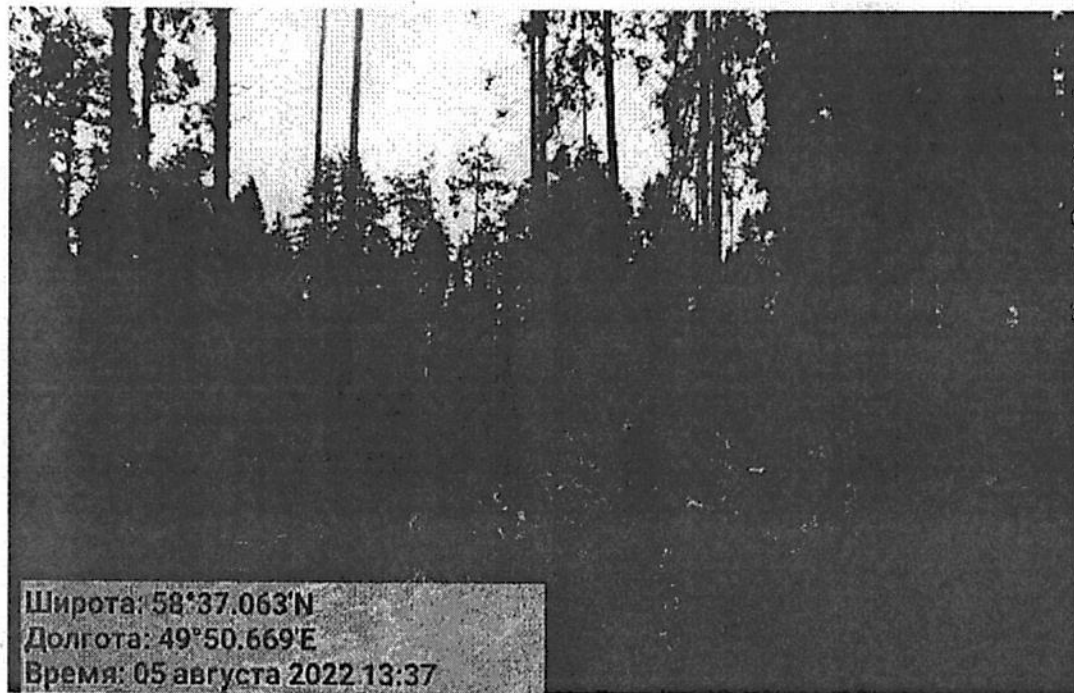
квартал 51 выдел 9



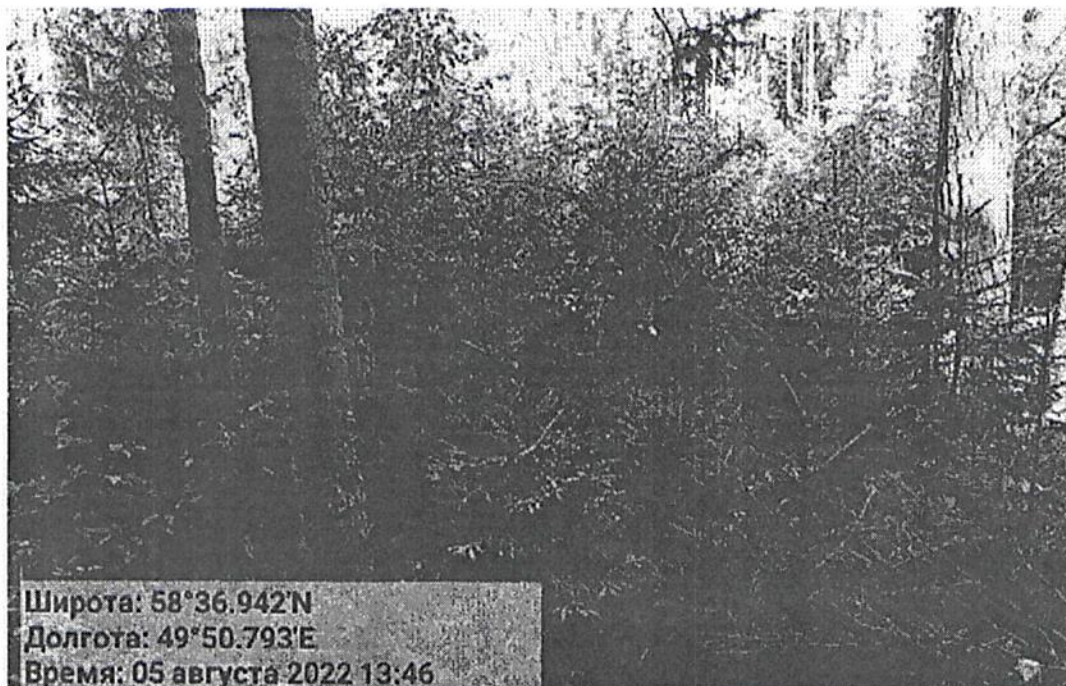
квартал 51 выдел 10



квартал 51 выдел 12



квартал 51 выдел 8 ТУ 2



Исполнитель работ по проведению обследования аварийных деревьев:

Инженер-лесопатолог КОГКУ «Кировлесцентр» Суханов С.М.

  
(подпись)

Дата составления документа 11.08.2022 г.

№ п/п	Площадь, га	Состав, подрост, подлесок, покров, почва, рельеф, особенности выдела. Отметка о порослевом проносе. Наименование категориальной земель. Хар. лесных культур.	Ярус	Высота	Элемент леса	Возраст	Диаметр	Класс	Группа	Бонитет	Тип леса	Плотность	Запас сырья, леса, кубм				Класс	Запас на выдел, кубм		Хозяйственные мероприятия				
													на I	общий	в т.ч. по состав. породам	с		сухостоя (старого)	спелые		Закламенность			
1	2	3	4	5	6	7	8	9	10	11	12	13	14	15	16	17	18	19	20	21	22	23	24	
117	7Е1С2Б+ОС+ОЛС	1 20	7Е	20	24	5	5	3	К	0.5	1310	1	117	117	117	117	1	117	117	117	117	117	117	117
		1 С	1 С	21	28				С3		187	1		187	187	1		187	187	187	187	187	187	187
		2 Б	2 Б	19	24				С3		374	2		374	374	2		374	374	374	374	374	374	374
		ОС	ОС																					
		ОЛС	ОЛС																					

117

подлесок: 10Е; (30); 1.5 м, 1 тыс.шт/га подлесок: Р Редкий  
 опу: Участки лесов вокруг сельских населенных пунктов и садовых товариществ  
 Рекреационная х-ка; тип ландшафта - Открытый без дер., эстетическая оценка - 3, санитарно-гигиен. оценка - Средняя, Средней устойчивости, проходимость - Средняя, просматриваемость - Хорошая, стабильность - Средняя, состав неоднородный, Полнота неравномерная, расположение пород куртинно-групповое, Полнота в куртинах, до 0.7, ООПТ Зеленая зона г.Кирова, Кирово-Чепецка и Слободского

118 5Б3ОС2Е+ОЛС 1 23 5Е 105 23 26 6 6 3 К 0.7 280 3304 1652 1 118 236

подрост: 7Е3П; (40); 2.5 м, 2 тыс.шт/га подлесок: Р МЛ КРЛ Редкий  
 опу: Участки лесов вокруг сельских населенных пунктов и садовых товариществ  
 Рекреационная х-ка; тип ландшафта - Открытый без дер., эстетическая оценка - 3, санитарно-гигиен. оценка - Средняя, Устойчивые, проходимость - Средняя, просматриваемость - Хорошая, стабильность - Средняя, состав неоднородный, Полнота неравномерная, Размещение подростов групп., ООПТ Зеленая зона г.Кирова, Кирово-Чепецка и Слободского

119 5Б3ОС2Е+ОЛС 1 21 5Б 65 21 24 7 5 2 РТ 0.6 150 435 218 2 130 3 87 1

подрост: 10Е; (10); 0.5 м, 1 тыс.шт/га подлесок: Р Редкий  
 опу: Участки лесов вокруг сельских населенных пунктов и садовых товариществ  
 Рекреационная х-ка; тип ландшафта - Открытый без дер., эстетическая оценка - 3, санитарно-гигиен. оценка - Средняя, Устойчивые, проходимость - Средняя, просматриваемость - Хорошая, стабильность - Средняя, состав неоднородный, расположение пород куртинно-групповое, ООПТ Зеленая зона г.Кирова, Кирово-Чепецка и Слободского

120 5ОЛС2Б1ОС2Е 1 16 5ОЛС 55 15 18 6 6 4 РТ 0.6 100 430 215 3 86 2 43 3 86 1

подлесок: ИВД Редкий  
 опу: Участки лесов вокруг сельских населенных пунктов и садовых товариществ  
 Рекреационная х-ка; тип ландшафта - Открытый без дер., эстетическая оценка - 3, санитарно-гигиен. оценка - Средняя, Устойчивые, проходимость - Средняя, просматриваемость - Хорошая, стабильность - Средняя, состав неоднородный, ООПТ Зеленая зона г.Кирова, Кирово-Чепецка и Слободского

*Коммунальное предприятие "Служба лесного хозяйства"*

Исполнитель: *С.М.*

№ выдела	Площадь	Состав, вид рельефа, особенности выдела. Отметка о порослевом проиох. Наименование катерий незалес. земель. Хар. лесных культур. Колыствозная оценка	Яр	Высота	Элемент леса	Возраст	Высота	Диаметр	Класс	Группа	Бонитет	Тип леса	Полнота	Запас сырья, кбм			Класс	Запас на выделе, кбм				Хозяйственные мероприятия		
														на 1 га	общий на выдел	в т.ч. по составу пород		с	сухостой (ста-ного)	редки	сливнич. дер		Закламенность обшая	ликвид
1	2	3	4	5	6	7	8	9	10	11	12	13	14	15	16	17	18	19	20	21	22	23	24	
1	4.7	4ЕЗЗБ1ЮС+Е	1	20	4	Е	80	20	24	4	3	К	0.7	230	1081	432	1							
			3	С			21	28				С3				324	1							
			2	Б			20	22								216	2							
			1	ОС			20	24								108	4							
			Е																					
подрост: 10Е; (30); 1.5 м; 2 тыс.шт/га подросток: МЛ Р Редкий озу: Участки лесов вокруг сельских населенных пунктов и садовых товариществ Особенности: Состав неоднородный, ООПТ Зеленая зона г.Кирова, Кирово-Чепецка и Слободского																								
2	1	Дорога автомоб. грунтовыс	0																					
озу: Участки лесов вокруг сельских населенных пунктов и садовых товариществ Земли линейного протяжения; ширина - 30 м, протяженность - 0.3 км, Состояние удовлетворительное, Лесохозяйственная, Грунтовая, сезонность - Весной Особенности: ООПТ Зеленая зона г.Кирова, Кирово-Чепецка и Слободского																								
3	1.2	4ЕЗЗСЗЕ1С	1	20	4	Б	65	20	22	7	5	3	РТ	0.7	160	192	77	2						
			2	ОС			20	24					С2			38	3							
			3	Е			20	24								58	1							
			1	С			21	28								19	1							
подрост: 10Е; (15); 1 м; 1 тыс.шт/га подросток: Р Редкий озу: Участки лесов вокруг сельских населенных пунктов и садовых товариществ Особенности: Состав неоднородный, ООПТ Зеленая зона г.Кирова, Кирово-Чепецка и Слободского																								
4	0.6	7Б3ОС	1	20	7	Б	65	20	26	7	5	3	РТ	0.7	160	96	67	2						
			3	ОС			20	28					С2			29	3							
подросток: ОР Редкий озу: Участки лесов вокруг сельских населенных пунктов и садовых товариществ Особенности: ООПТ Зеленая зона г.Кирова, Кирово-Чепецка и Слободского																								
5	1.3	4С3Е2Б1ЮС+П	1	21	4	С	80	21	28	4	4	2	К	0.6	200	260	104	2						
			3	Е			20	22					С3			78	2							
			2	Б			22	24								52	3							
			1	ОС			22	24								26	4							
			П																					
озу: Участки лесов вокруг сельских населенных пунктов и садовых товариществ Выполненные хоз. мероприятия: Проходная рубка, 2014 Особенности: Состав неоднородный, Полнота неравномерная, расположение пород куртинно-групповое, ООПТ Зеленая зона г.Кирова, Кирово-Чепецка и Слободского																								

Комму Велера   513

№ выдела	Площадь	Состав, подрост, подлесок, покров, почва, рельеф, особенности выдела. Отметка о порослевом проиэх. Наименование катерий излес. земель. Хар. лесных культур. Категория оленеводства	Ярота	Высота	Элемент леса	Возраст	Высота	Диаметр	Класс	Группа	Бонитет	Тип леса	Полнота	Запас сырья			Запас на выделе, кбм			Хозяйственные мероприятия			
														на 1 га	общий	кбм	сухостоя (ста-рого)	редлин	единич. дер		Закладность	ликвидация	
1	2	3	4	5	6	7	8	9	10	11	12	13	14	15	16	17	18	19	20	21	22	23	24

6	8.3	4Б1ОС1ОЛС4Е	1	20	4 Б	65	20	22	7	5	3	Ч	0.6	130	1079	432	2						
		1 ОС			1 ОС	20	24					ВЗ				108	3						
		1 ОЛС			4 Е	16	20									108	3						
						20	24									432	1						

подрост: 10Е; (20); 1.5 м; 1.5 тыс. шт/га подлесок: Р Редкий  
 озу: Участки лесов вокруг сельских населенных пунктов и садовых товариществ  
 Особенности: Состав неоднородный, Полнота неравномерная, Размещение подроста групп., расположение пород куртинно-групповое, ООПТ Зеленая зона г. Кирова, Кирово-Чепецка и Слободского

7	1.1	5Е1СЗБ1ОС	1	19	5 Е	75	19	22	4	4	3	К	0.7	210	231	116	1						
		1 С			3 Б	20	28					СЗ				23	1						
		1 ОС			1 ОС	19	20									69	2						
						19	24									23	3						

подрост: 10Е; (20); 1.5 м; 1.5 тыс. шт/га подлесок: КРЛ Редкий  
 озу: Участки лесов вокруг сельских населенных пунктов и садовых товариществ  
 Особенности: ООПТ Зеленая зона г. Кирова, Кирово-Чепецка и Слободского

33	1.3	5Е1СЗБ1ОС	1	19	5 Е	75	19	22	4	4	3	К	0.7	210	273	136	1						
		1 С			3 Б	20	28					СЗ				27	1						
		1 ОС			1 ОС	19	20									82	2						
						19	24									27	3						

подрост: 10Е; (20); 1.5 м; 1.5 тыс. шт/га подлесок: КРЛ Редкий  
 озу: Участки лесов вокруг сельских населенных пунктов и садовых товариществ  
 Особенности: ООПТ Зеленая зона г. Кирова, Кирово-Чепецка и Слободского

34	1.3	4Б1ОС1ОЛС4Е	1	20	4 Б	65	20	22	7	5	3	Ч	0.6	130	169	68	2						
		1 ОС			1 ОС	20	24					ВЗ				17	3						
		1 ОЛС			4 Е	16	20									17	3						
						20	24									68	1						

подрост: 10Е; (20); 1.5 м; 1.5 тыс. шт/га подлесок: Р Редкий  
 озу: Участки лесов вокруг сельских населенных пунктов и садовых товариществ  
 Особенности: Состав неоднородный, Полнота неравномерная, Размещение подроста групп., расположение пород куртинно-групповое, ООПТ Зеленая зона г. Кирова, Кирово-Чепецка и Слободского

35	4.1	4СЗЕЗБ1ОС+П	1	21	4 С	80	21	28	4	4	2	К	0.6	200	820	328	2						
		3 Е			2 Б	20	22					СЗ				246	2						
		2 Б			1 ОС	22	24									164	3						
						22	24									82	4						

озу: Участки лесов вокруг сельских населенных пунктов и садовых товариществ  
 Выполненные хоз. мероприятия: Проходная рубка, 2014  
 Особенности: Состав неоднородный, Полнота неравномерная, расположение пород куртинно-групповое, ООПТ Зеленая зона г. Кирова, Кирово-Чепецка и Слободского

*Коние Вера* *А. С. Гранов* 514

№ выдела	Площадь	Состав, Подрост, подлесок, покров, почва, рельеф, особенности выдела. Отметка о порослевом проносе. Наименование категорий нецелевой. Хар. лесных культур.	Ярота	Высота	Элемент леса	Возраст	Высота	Диаметр	Класс	Группа	Бонитет	Тип леса	Полнота	Запас сыроваст. леса, кмб				Запас на выделе, кмб			Хозяйственные мероприятия		
														на I га	общий на выдел	в т.ч. по состав. породам	сучко-стой (старого)	редич. дер	сидич.	Закламенность		общая	ликвидная
1	2	3	4	5	6	7	8	9	10	11	12	13	14	15	16	17	18	19	20	21	22	23	24

8	13.2	4Е1П2СЗБ	1	21	4Е	80	21	24	4	4	2	К	0.7	240	3168	1267	1						
					1П	21	24					СЗ				317	2						
					2С	22	28									634	1						
					3Б	20	22									950	3						

подрост: 8Е2П; (35); 2.5 м; 2 тыс.шт/га подлесок: Р МЛ Редкий

озу: Участки лесов вокруг сельских населенных пунктов и садовых товариществ

Рекреационная х-ка; тип ландшафта - Открытый без дер., эстетическая оценка - 3, санитарно-гигиен. оценка - Средняя, Устойчивые, проходимость - Средняя, просматриваемость - Хорошая, ста- для дигрессии - регулирование рекреации не требуется

Особенности: Состав неоднородный, ООПТ Зеленая зона г.Кирова, Кирово-Чепецка и Слободского

9	11.2	5Е3П1С1Е	1	23	5Е	105	23	28	6	6	3	К	0.7	280	3136	1568	1						
					3П	23	28					СЗ				941	2						
					1С	24	32									314	1						
					1Е	140	23	28								314	1						

подрост: 7Е3П; (30); 2 м; 1 тыс.шт/га подлесок: Р МЛ КРЛ Средний

озу: Участки лесов вокруг сельских населенных пунктов и садовых товариществ

Рекреационная х-ка; тип ландшафта - Открытый без дер., эстетическая оценка - 3, санитарно-гигиен. оценка - Средняя, Устойчивые, проходимость - Средняя, просматриваемость - Хорошая, ста- для дигрессии - регулирование рекреации не требуется

Особенности: Состав неоднородный, ООПТ Зеленая зона г.Кирова, Кирово-Чепецка и Слободского

10	16.9	6ИВД2Б1ОЛС1Е	1	15	6ИВД	55	14	16	6	6	4	ТБ	0.6	110	1859	1115	3						
					2Б	17	20					С4				372	2						
					1ОЛС	14	16									186	3						
					1Е	16	18									186	1						

подрост: 10Е; (10); 0.5 м; 0.5 тыс.шт/га подлесок: ИВД Редкий

озу: Участки лесов вокруг сельских населенных пунктов и садовых товариществ

Рекреационная х-ка; тип ландшафта - Открытый без дер., эстетическая оценка - 3, санитарно-гигиен. оценка - Средняя, Устойчивые, проходимость - Средняя, просматриваемость - Хорошая, ста- для дигрессии - регулирование рекреации не требуется

Особенности: Состав неоднородный, Размещение подростов групп., ООПТ Зеленая зона г.Кирова, Кирово-Чепецка и Слободского

11	0.4	5Е2С3Б	1	16	5Е	55	15	18	3	3	3	РТ	0.5	110	44	22	1						
					2С	16	20					С2				9	1						
					3Б	16	20									13	2						

подросток: Р Редкий

озу: Участки лесов вокруг сельских населенных пунктов и садовых товариществ

Рекреационная х-ка; тип ландшафта - Открытый без дер., эстетическая оценка - 3, санитарно-гигиен. оценка - Средняя, Средней устойчивости, проходимость - Средняя, просматриваемость - Хорошая, ста- для дигрессии - регулирование рекреации не требуется

Особенности: ООПТ Зеленая зона г.Кирова, Кирово-Чепецка и Слободского

*Константин Сергеевич Грановский*