

2.4.3. Поражено болезнями:

Вид вредителя	Порода	Встречаемость, % от запаса насаждения	Степень поражения лесного насаждения (слабая, средняя, сильная)
	2	3	4

2.5. Выборке подлежит 65,0 % деревьев (указывается общий % запаса деревьев, подлежащий рубке, от общего запаса насаждения), в том числе:

без признаков ослабления 0,0 % (причины назначения _____);

ослабленных 0,0 % (причины назначения _____);

сильно ослабленных 0,0 % (причины назначения _____);

усыхающих 5,0 % (причины назначения деревья осины IV категории состояния, поврежденные осиновым ложным трутовиком);

свежего сухостоя 0,0 %;

свежего ветровала 50,0 %;

свежего бурелома 5,0 %;

старого сухостоя 0,0 %;

старого ветровала 5,0 %;

старого бурелома 0,0 %;

2.6. Полнота лесного насаждения после уборки деревьев, подлежащих рубке, составит 0,25
 Критическая полнота для данной категории лесных насаждений и преобладающей породы составляет 0,3

ЗАКЛЮЧЕНИЕ к инструментальному обследованию участка.

С целью предотвращения негативных процессов, снижения ущерба от их воздействия, назначены:

Согласно п. 54 «Правил осуществления мероприятий по предупреждению распространения вредных организмов» (приказ Минприроды России от 09.11.2022 № 912) рекомендуется назначение санитарно-оздоровительного мероприятия в виде **сплошной санитарной рубки** с общим выбираемым запасом 42 м³.

В соответствии с п. 47 «Порядка проведения лесопатологических обследований и формы акта лесопатологического обследования» (приказ Минприроды России от 09.11.2020 № 910), в лесных насаждениях с наличием погибших деревьев, составляющих более 50 % от запаса насаждения, поврежденного в результате воздействия сильных ветров, назначение СОМ проводится визуально, а недостающая информация переносится из таксационных описаний.

Участковое лесничество	Урочище (лесная дача)	Квартал	Выдел	Площадь выдела, га	Лесопатологический выдел	Площадь лесопатологического выдела, га	Вид мероприятия	Площадь мероприятия, га	Породы	Доля выбираемой древесины по запасу, %	Рекомендуемый срок проведения мероприятия
Свечинское		5	4	1,7	1	0,2	ССР	0,2	С, Е, Б Ос	100	2022-23 гг.

Ведомость временной пробной площади и абрис участка прилагаются (приложение 2 и 3 к Акту).

РЕКОМЕНДАЦИИ по проведению мероприятий, не относящихся к мероприятиям по предупреждению распространения вредных организмов.

После проведения СОМ провести обследование участка для определения способа лесовосстановления.

Дата проведения ЛПО 05.09.2022

Дата составления документа 10.10.2022

Исполнитель работ по проведению лесопатологического обследования:

Фамилия, имя и отчество Игитов Александр Михайлович

Подпись



Должность: Лесничий Вишкильского участкового лесничества Котельничского лесничества,

Организация: КОГКУ «Кировлесцентр»

Телефон: +7 (953) 679-02-12, +7 (912) 701-18-49

Ведомость временной пробной площади и абрис участка прилагаются (приложение 2 и 3 к Акту).

РЕКОМЕНДАЦИИ по проведению мероприятий, не относящихся к мероприятиям по предупреждению распространения вредных организмов.

После проведения СОМ провести обследование участка для определения способа лесовосстановления.

Дата проведения ЛПО 05.09.2022

Дата составления документа 10.10.2022

Исполнитель работ по проведению лесопатологического обследования:

Фамилия, имя и отчество Игитов Александр Михайлович Подпись 

Должность: Лесничий Вишкильского участкового лесничества Котельничского лесничества,

Организация: КОГКУ «Кировлесцентр» Телефон: +7 (953) 679-02-12, +7 (912) 701-18-49

**Ведомость
участков леса с выявленными несоответствиями
таксационным описаниям**

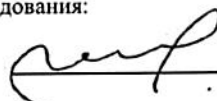
Субъект Российской Федерации Кировская область Лесничество Свечинское
 Участковое лесничество Свечинское Урочище (дача) —

1	2	3	4	5	6	7	8	9	10	Таксационная характеристика лесного насаждения									Заложено пробных площадей	
										11	12	13	14	15	16	17	18	19	20	21
Год проведения лесоустройства	Номер квартала	Номер выдела	Площадь выдела, га	Целое назначение лесов	Категория защитных лесов	ОЗУ	Источник данных	Номер лесопатологического выдела	Площадь лесопатологического выдела, га	Состав	Порода	Возраст	Средняя высота, м	Средний диаметр, см	Тип леса	Полнота	Бонитет	Запас, м³/га	Количество, шт.	Площадь, га
2011	5	4	1,7	Защитные	Зелёные зоны	—	ТО	1	0,2	4С	С	105	21	24	ХДМ/В	0,70	III	210		
										4Е	Е		18	20						
										1Б	Б									
										1Ос	Ос									
							Ф	1	0,2	Погибшее насаждение				ХДМ/В	0,25	III	75			
										4С	С	105	21	24						
										4Е	Е		18	20						
										1Б	Б									
										1Ос	Ос									
2011	5	5	4,0	Защитные	Зелёные зоны	—	ТО	1	1,8	6Б	Б	85	25	24	К/С ₂	0,60	II	200		
										4Ос	Ос		27	32						
										+С	С									
										+Е	Е									
										+Олч	Олч									
							Ф	1	1,8	Погибшее насаждение				К/С ₂	0,15	II	50			
										6Б	Б	85	25	24						
										4Ос	Ос		27	32						
										+С	С									
										+Е	Е									
										+Олч	Олч									

Условные обозначения: ТО - таксационные описания; Ф - фактическая характеристика лесного насаждения

Исполнитель работ по проведению лесопатологического обследования:

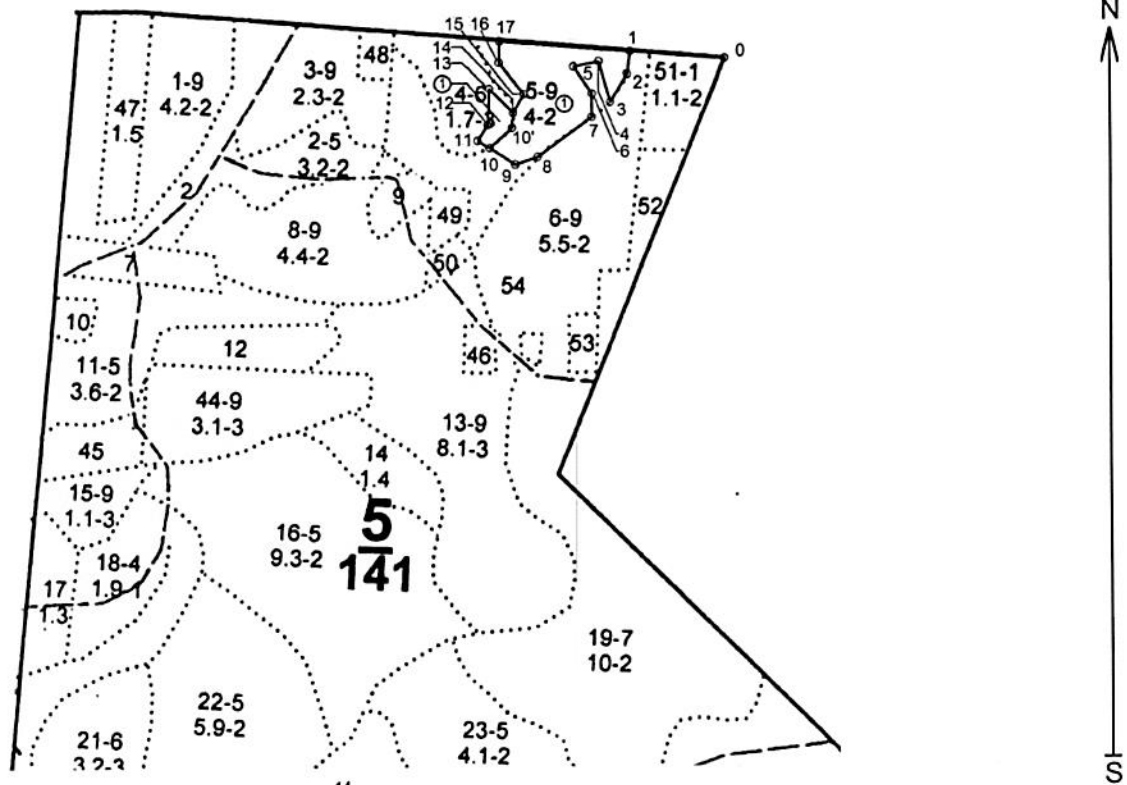
Фамилия, имя и отчество (при наличии) Игитов А.М.



АБРИС

погибших и повреждённых лесных насаждений, намечаемых в сплошную санитарную рубку в Свечинском лесничестве, Свечинском участковом лесничестве урочище (дача) —, квартале 5, выделе (выделах) 4, 5, лесопатологическом выделе (выделах) 1, 1 на площади 2 га

Масштаб 1 : 10 000



Условные обозначения:



- границы назначенных СОМ, поворотные точки и их подписи

② - номера лесопатологических выделов

N квартала	N выдела	N лесопатологического выдела	Размеры ленты (круговой площадки) перече́та				Координаты начала, конца и поворотных точек лент перече́та/ центров круговых площадок перече́та
			N ленты (площадки)	длина, м	ширина, м	радиус, м	
5	4, 5	1, 1					

Пространственное размещение лесопатологических выделов

Номера точек	Координаты	Длина	Номера точек	Координаты	Длина
0	N58.24371 E47.47139	130	9	N58.24251 E47.46633	42
1	N58.24384 E47.46917	30	10	N58.24272 E47.46575	20
2	N58.24358 E47.46908	45	11	N58.24282 E47.46546	27
3	N58.24324 E47.46866	57	12	N58.24302 E47.46573	51
4	N58.24374 E47.46841	35	13	N58.24347 E47.46580	47
5	N58.24369 E47.46782	44	14	N58.24315 E47.46633	31
6	N58.24336 E47.46822	34	15	N58.24338 E47.46661	55
7	N58.24305 E47.46819	93	16	N58.24378 E47.46604	30
8	N58.24259 E47.46687	33	17	N58.24404 E47.46608	183

Исполнитель работ по проведению лесопатологического обследования:

ФИО: Игитов А.М.

Подпись

Дата

10.10.2022

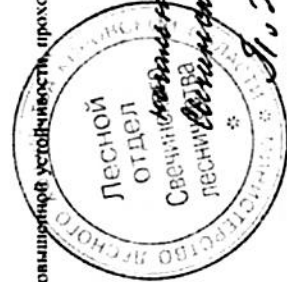
Свечинское лесничество

Участковое лесничество Свечинское

Категория зашитости: Зеленые юнды

Квартал 5

№ выдела	Площадь	Состав, подрост, полнорельеф, особенности выдела, Отметка о пологом проносе. Наименование категорий излалос. эсмсл. Хар. лесных культур. Кадастровая оценка.	Ярса	Высота	Элемент леса	Возраст	Высота	Диаметр	Класс	Группа	Горизонт	Тип леса	Полнота	Запас сырья			Запас на выдел, кмб			Хозяйственные мероприятия					
														на I га	общий на выдел	в т.ч. по составу пород	Сухосго (старого)	релин	слин		Закламенность				
1	2	3	4	5	6	7	8	9	10	11	12	13	14	15	16	17	18	19	20	21	22	23	24		
1	4.2	5Б0С1С	1	25	5 Б	85	25	24	9	6	2	К	0.8	0.8	260	1092	546	2							
		4 ОС				26	30					С3				437	3								
		1 С				24	24									109	1								
<p>подрост: 10Е; (40); 4 м; 3 тыс.шт/га подросток: КРЛ МЖ ШП Редкий Повреждения насаждения: Фитофидители, Осина, Стволовая гниль, Сильная поврежденность Рекреационная х-ка; тип ландшафта - Закрыт. верхок сомки, эстетическая оценка - 2, санитарно-гигиен. оценка - Низкая, Средней устойчивости, проходимость - Плохая, просматриваемость - Средняя, стадия дигрессии - регулирование рекреации не требуется Особенности: Выдел, обеспечен. трелев. волоком</p>																									
2	3.2	6С2Б2ОС+Е	1	24	6 С	85	24	26	5	5	2	К	0.7	0.7	270	864	518	1							
		2 Б										С3				173									
		2 ОС														173									
<p>подрост: 10Е; (35); 3.5 м; 3.5 тыс.шт/га подросток: МЖ КРЛ Редкий Рекреационная х-ка; тип ландшафта - Закрыт. верхок сомки, эстетическая оценка - 2, санитарно-гигиен. оценка - Средняя, Повышенной устойчивости, проходимость - Плохая, просматриваемость - Средняя, стадия дигрессии - регулирование рекреации не требуется Особенности: Выдел, обеспечен. трелев. волоком</p>																									
3	2.3	5Б3ОСХ+Е	1	25	5 Б	85	25	24	9	6	2	К	0.8	0.8	260	598	299	2							
		3 ОС				26	28					С3				179	3								
		2 С				24	26									120	1								
<p>подрост: 10Е; (35); 3.5 м; 2 тыс.шт/га подросток: МЖ Р Ж Средняя Повреждения насаждения: Фитофидители, Осина, Стволовая гниль, Сильная поврежденность Рекреационная х-ка; тип ландшафта - Закрыт. верхок сомки, эстетическая оценка - 2, санитарно-гигиен. оценка - Низкая, Средней устойчивости, проходимость - Плохая, просматриваемость - Средняя, стадия дигрессии - регулирование рекреации не требуется Особенности: Выдел, обеспечен. трелев. волоком</p>																									
4	1.7	4С4Е1Б1ОС	1	19	4 С	105	21	24	6	5	3	ХДМ	0.7	0.7	210	357	143	1							
		4 Е				18	20					В4				143	1								
		1 Б														36									
		1 ОС														36									



Генеральный директор
 Свечинского лесничества
 Г. В. Соколов

Р. А. Порошина

