

УТВЕРЖДАЮ:

Заместитель министра лесного хозяйства Кировской области

должность

Соколов Станислав Владимирович

фамилия, имя и отчество (при наличии)

19.06.2026

Акт
лесопатологического обследования № 18

лесных насаждений Санчурское (лесничество)
Кировская область (субъект Российской Федерации)

Способ лесопатологического обследования: 1. Визуальный

2. Инструментальный

Место проведения:

Участковое лесничество	Урочище	Квартал	Выдел	Площадь выдела, га	Лесопатологический выдел	Площадь лесопатологического выдела, га
Санчурское		62	25	1.8	1	1.8
Санчурское		62	42	6.2	1	6.2

Лесопатологическое обследование проведено на общей площади 8 га.

Кадастровый номер участка:

(для участков, предоставленных в постоянное (бессрочное) пользование, аренду)

Документ о праве пользования:

Договор аренды лесного участка, 04.06.2025, ФДА 398666

(тип документа о праве пользования, дата, номер, вид разрешенного вида использования)

Дата проведения обследования: 20.05.2026

Исполнитель работ по проведению лесопатологического обследования:

Инженер-лесопатолог первой
категории

(Руководитель юридического лица,
индивидуальный предприниматель,
гражданин, иное уполномоченное лицо)

Усатов Евгений
Александрович

(фамилия, имя, отчество
(последнее при наличии))

КИРОВСКОЕ ОБЛАСТНОЕ
ГОСУДАРСТВЕННОЕ
КАЗЕННОЕ УЧРЕЖДЕНИЕ
"КИРОВСКИЙ ЦЕНТР
ЛЕСНОГО ХОЗЯЙСТВА"

(организация)

+7 999 100-49-85

(телефон)

**ДОКУМЕНТ ПОДПИСАН
ЭЛЕКТРОННОЙ ПОДПИСЬЮ**

Сертификат: 37725926276966406929259662321362748642

Владелец: Усатов Евгений Александрович

Действителен: с 16.02.2026 по 12.05.2027

(подпись)

14.06.2026

(дата)

Дата проведения обследования: 20.05.2026

Исполнитель работ по проведению лесопатологического обследования:

Инженер-лесопатолог первой
категории

(Руководитель юридического лица,
индивидуальный предприниматель,
гражданин, иное уполномоченное лицо)

Усатов Евгений
Александрович

(фамилия, имя, отчество
(последнее при наличии))

КИРОВСКОЕ ОБЛАСТНОЕ
ГОСУДАРСТВЕННОЕ
КАЗЕННОЕ УЧРЕЖДЕНИЕ
"КИРОВСКИЙ ЦЕНТР
ЛЕСНОГО ХОЗЯЙСТВА"

(организация)

+7 999 100-49-85

(телефон)

**ДОКУМЕНТ ПОДПИСАН
ЭЛЕКТРОННОЙ ПОДПИСЬЮ**

Сертификат: 37725926276966406929259662321362748642

Владелец: Усатов Евгений Александрович

Действителен: с 16.02.2026 по 12.05.2027

(подпись)

14.06.2026

(дата)

Ведомость участков леса о выявленных несоответствиях таксационным описаниям

Субъект Российской Федерации Кировская область Лесничество Санчурское
Участковое лесничество Санчурское Урочище (дача) _____

Год проведения лесоустройства	Номер квартала	Номер выдела	Площадь выдела, га	Целевое назначение лесов	Категория защитных лесов	ОЗУ	Источник данных	Номер лесопатологического выдела	Площадь лесопатологического выдела, га	Таксационная характеристика									Заложено пробных площадей	
										состав	порода	возраст, лет	средняя высота, м	средний диаметр, см	тип леса	полнота	бонитет	запас, куб. м /га	количество, шт.	Общая площадь, га
1	2	3	4	5	6	7	8	9	10	11	12	13	14	15	16	17	18	19	20	21
2012	62	25	1.8	Защитные леса	Леса, расположенные в зеленых зонах		ТО	х	х	1 ярус древостоя 4С4Е2 Е	Сосна	110	25	36	Майн-иково-брусничный	0.3	2	110	0	0
											Ель		23	30						
											Ель	80	19	22						
										Ф	1	1.8	1 ярус древостоя 4С4Е2 Б	Сосна	100	24	32	0.7	260	
Ель		22	22																	
Береза	80	20	22																	
2012	62	42	6.2	Защитные леса	Леса, расположенные в зеленых зонах		ТО	х	х	1 ярус древостоя 10С+Б +Е	Сосна	74	23	24	Долгомошный	0.7	1	260	0	0
											Береза									
											Ель									
										Ф	1	6.2	1 ярус древостоя 10С+Б +Е	Сосна	88	24	32	0.7	260	
Береза																				
Ель																				

Условные обозначения:

ТО - таксационные описания; Ф - фактическая характеристика лесного насаждения

Исполнитель работ по проведению лесопатологического обследования:

Инженер-лесопатолог первой категории
(Руководитель юридического лица, индивидуальный предприниматель, гражданин, иное уполномоченное лицо)

Усатов Евгений Александрович
(фамилия, имя, отчество (последнее при наличии))

КИРОВСКОЕ ОБЛАСТНОЕ ГОСУДАРСТВЕННОЕ КАЗЕННОЕ УЧРЕЖДЕНИЕ "КИРОВСКИЙ ЦЕНТР ЛЕСНОГО ХОЗЯЙСТВА"
(организация) +7 999 100-49-85 (телефон)

ДОКУМЕНТ ПОДПИСАН ЭЛЕКТРОННОЙ ПОДПИСЬЮ
Сертификат: 37725926276966406929259662321362748642
Владелец: Усатов Евгений Александрович
Действителен: с 16.02.2026 по 12.05.2027
(подпись)

14.06.2026
(дата)

Результаты проведения лесопатологического обследования лесных насаждений, поврежденных вредителями леса (хвое-листогрызущими) за май 2026 г.

Субъект Российской Федерации Кировская область Лесничество Санчурское
Участковое лесничество Санчурское Урочище (дача) _____

1	2	3	4	5	6	7	Таксационная характеристика лесного насаждения									17	18	Распределение деревьев по степени объедания кроны, % от числа стволов				23
							8	9	10	11	12	13	14	15	16			19	20	21	22	
Номер квартала	Номер выдела	Площадь выдела, га	Целевое назначение лесов	Категория защитных лесов	Номер лесопатологического выдела	Площадь лесопатологического выдела, га	состав	порода	возраст	средняя высота, м	средний диаметр, см	тип леса	полнота	бонитет	запас, куб.м./га	Вид вредителя	Доля поврежденных деревьев, % от количества	до 25	25 - 50	2.5 - 50	более 75	Фаза развития вредителя

Исполнитель работ по проведению лесопатологического обследования:

Инженер-лесопатолог первой категории
(Руководитель юридического лица, индивидуальный предприниматель, гражданин, иное уполномоченное лицо)

Усатов Евгений Александрович
(фамилия, имя, отчество последнее при наличии)

**КИРОВСКОЕ ОБЛАСТНОЕ
ГОСУДАРСТВЕННОЕ
КАЗЕННОЕ УЧРЕЖДЕНИЕ
"КИРОВСКИЙ ЦЕНТР
ЛЕСНОГО ХОЗЯЙСТВА"**
(организация)

+7 999 100-49-85
(телефон)

**ДОКУМЕНТ ПОДПИСАН
ЭЛЕКТРОННОЙ ПОДПИСЬЮ**
Сертификат: 37725926276966406929259662321362748642
Владелец: Усатов Евгений Александрович
Действителен: с 16.02.2026 по 12.05.2027

(подпись)

14.06.2026
(дата)

1	2	3	4	5	6	Доля усыхающих и погибших деревьев, %						Степень повреждения полога, %		16	17	Назначенные мероприятия			
						7	8	9	10	11	12	13	14			15	18	19	20
						усыхающие	свежий сухойстой	старый сухойстой	свежий ветровал	свежий бурелом	старый ветровал	старый бурелом	дефолиация	дехромация	Тип распределения поврежденных (погибших) деревьев (равномерное, групповое, куртинное, сплошное усыхание (повреждение))	Причины ослабления, повреждения	ВИД	площадь, га	Сроки проведения

Исполнитель работ по проведению лесопатологического обследования:

Инженер-лесопатолог первой
категории
(Руководитель юридического лица,
индивидуальный предприниматель,
гражданин, иное уполномоченное лицо)

Усатов Евгений
Александрович
(фамилия, имя, отчество
(последнее при наличии))

КИРОВСКОЕ ОБЛАСТНОЕ
ГОСУДАРСТВЕННОЕ
КАЗЕННОЕ УЧРЕЖДЕНИЕ
"КИРОВСКИЙ ЦЕНТР
ЛЕСНОГО ХОЗЯЙСТВА"
(организация)

+7 999 100-49-85
(телефон)

**ДОКУМЕНТ ПОДПИСАН
ЭЛЕКТРОННОЙ ПОДПИСЬЮ**
Сертификат: 37725926276966406929259662321362748642
Владелец: Усатов Евгений Александрович
Действителен: с 16.02.2026 по 12.05.2027
(подпись)

14.06.2026
(дата)

Результаты проведения лесопатологического обследования лесных насаждений с использованием данных дистанционного зондирования Земли (авиационных и космических снимков)

Субъект Российской Федерации
Участковое лесничество

Кировская область
Санчурское

Лесничество
Урочище (дача)

Санчурское

1	2	3	4	5	Краткая таксационная характеристика лесных насаждений по данным лесоустройства								Краткая характеристика материалов дистанционного зондирования Земли							
					6	7	8	9	10	11	12	13	14	15	16	17	18	19	20	21
Номер квартала	Номер выдела	Площадь лесотаксационного выдела, га	Номер лесопатологического выдела	Площадь лесопатологического выдела, га	породный состав	средний возраст	средняя высота, м	средний диаметр, см	тип леса/тип лесорастительных условий	относительная полнота	бонитет	общий запас древесины, куб. м/га	Тип и наименование летательного аппарата	Наименование съемочной аппаратуры	Режим съемки (панхроматический/мультиспектральный/гиперспектральный/красный/БИК/ИК)	Пространственное разрешение (для каждого режима), м	Дата съемки (дд.мм.гггг)	Дата дешифрирования (дд.мм.гг)	Предполагаемая причина повреждения	Площадь повреждения, га

Исполнитель работ по проведению лесопатологического обследования:

Инженер-лесопатолог первой категории

(Руководитель юридического лица, индивидуальный предприниматель, гражданин, иное уполномоченное лицо)

Усатов Евгений Александрович

(фамилия, имя, отчество (последнее при наличии))

КИРОВСКОЕ ОБЛАСТНОЕ
ГОСУДАРСТВЕННОЕ
КАЗЕННОЕ УЧРЕЖДЕНИЕ
"КИРОВСКИЙ ЦЕНТР
ЛЕСНОГО ХОЗЯЙСТВА"

(организация)

+7 999 100-49-85

(телефон)

**ДОКУМЕНТ ПОДПИСАН
ЭЛЕКТРОННОЙ ПОДПИСЬЮ**

Сертификат: 37725926276966406929259662321362748642

Владелец: Усатов Евгений Александрович

Действителен: с 16.02.2026 по 12.05.2027

(подпись)

14.06.2026

(дата)

Абрис участка леса

в кв. 62

выд. 42

л.в. 1

площадь 6,2

Санчурское

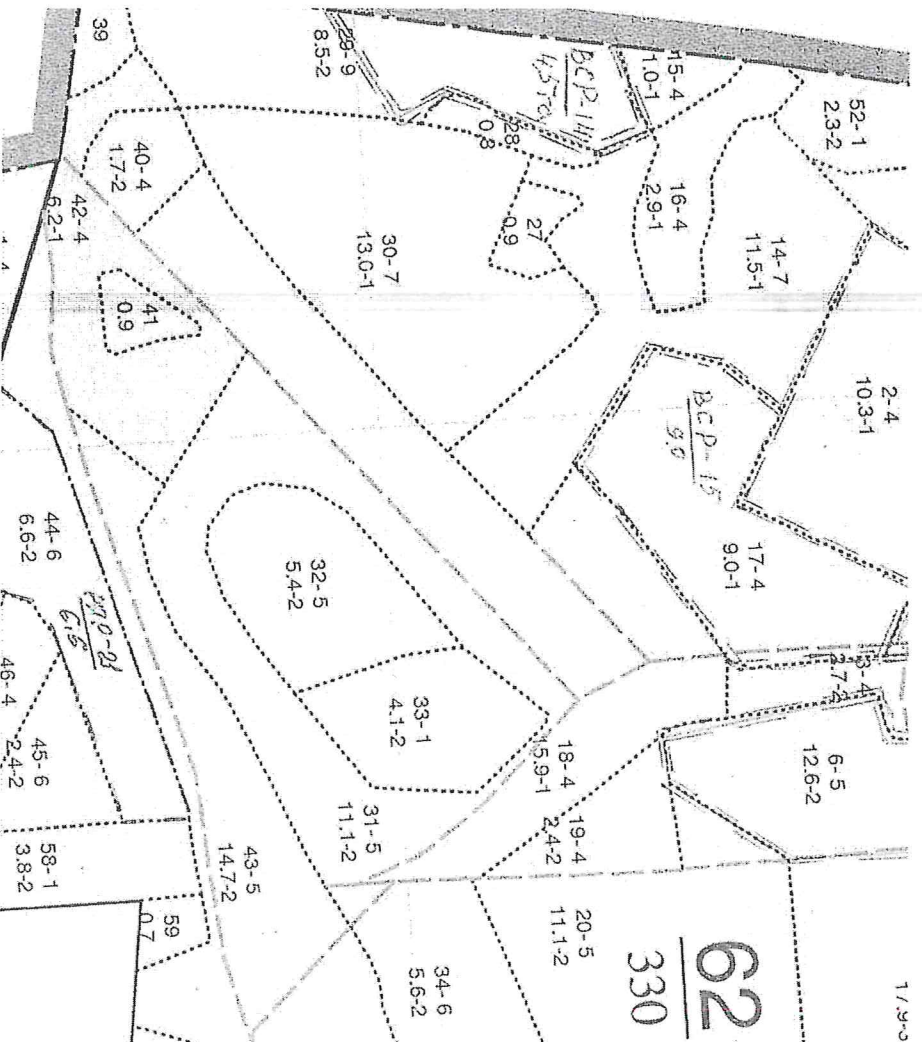
лесничество

Санчурское

участковое
лесничество

Урочище(лесная
дача)

Масштаб 1:10000



Условные обозначения:

Участок, намечаемый в сплошную санитарную рубку/ без назначения
Исполнитель работ по проведению лесопатологического исследования:

Дата

Инженер-лесопатолог Усатов Е.А.

06.06.2026

Приложение "д"
к акту лесопатологического обследования

Фотофиксация	Санчурское	
квартал	62	выдел 25

участковое лесничество
урочище (лесная дача)
лесопатологический

выдел

1
1,8

Площадь



Исполнитель работ по проведению лесопатологического обследования:

Инженер-лесопатолог КОГКУ "Кировлесцентр" Усатов Е.А.

Приложение "4"
к акту лесопатологического обследования

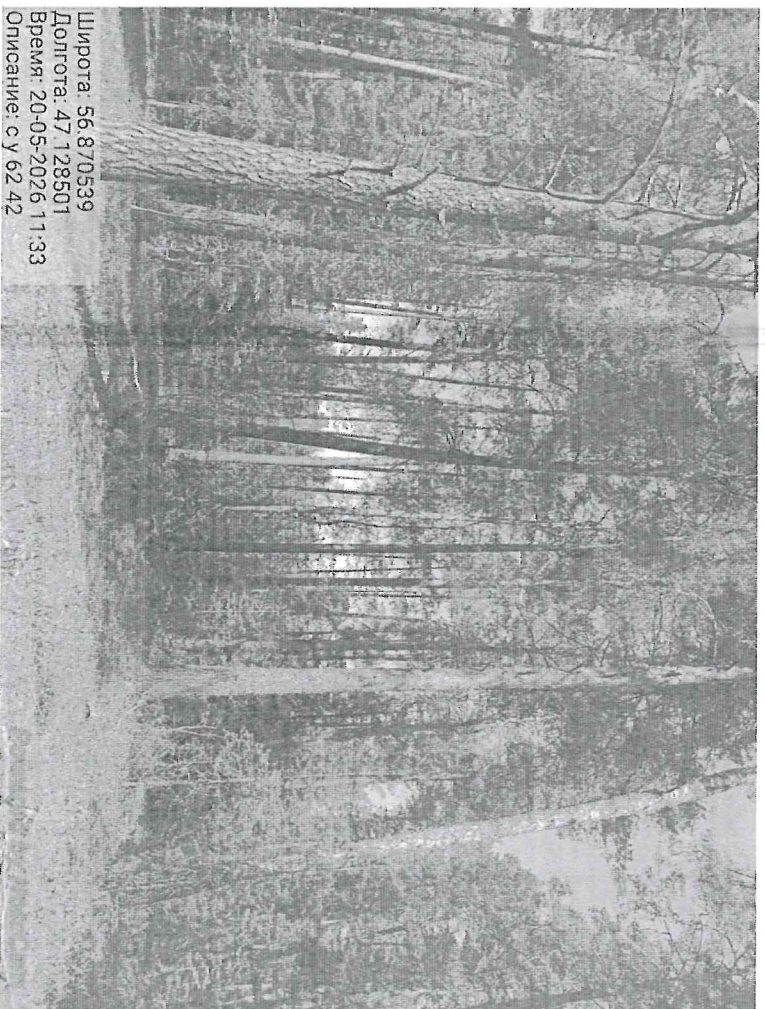
Фотофиксация	Санчурское		
квартал	62	выдел	42

участковое лесничество
Урочище(лесная дача)
лесопатологический
выдел

Площадь

1

6,2



Широта: 56.870539
Долгота: 47.128501
Время: 20-05-2026 11:33
Описание: с у 62 42



Широта: 56.870733
Долгота: 47.127516
Время: 20-05-2026 11:34
Описание: с у 62 42 1

Исполнитель работ по проведению лесопатологического обследования:

Инженер-лесопатолог КОГКУ "Кировлесцентр" Усатов Е.А.

№ выдела	Площадь га	Состав. Подрост, подлесок, покров, почва, рельеф, особенности выдела. Отметка о порослевом происх. Наименование категорий незалес. земель. Хар. лесных культур. Кадастровая оценка.	Ярус	Высота яруса	Элемент леса	Возраст	Высота	Диаметр	Класс	Группа	Бонитет	Тип леса	Полнота	Запас сырья: леса, кубм			Класс	Запас на выделе, кубм				Хозяйственные мероприятия		
														на 1 га	общий на выдел	в т.ч. по состав. породам		сухостоя (старого)	редни	единич. лер	Захламленность			
																					общая		ликвидная	
1	2	3	4	5	6	7	8	9	10	11	12	13	14	15	16	17	18	19	20	21	22	23	24	
25	1.8	4С4Е2Е	1	23	4 С 4 Е 2 Е	110 23 80	25 30 19	36 30 22	6	6	2	МБ В2	0.3	110	198	79 79 40	1 1 1							
подрост: 8Е2С; (35); 3 м; 2 тыс.шт/га подлесок: Р МЖ Средний Рекреационная х-ка; тип ландшафта - Закрыт. вертикаль сомкн, эстетическая оценка - 2, санитарно-гигиен. оценка - Средняя, Устойчивые, проходимость - Средняя, просматриваемость - Плохая, стадия дигрессии - треб. незначит. регулир. рекреации Особенности: Полнота неравномерная Селекционная оценка: Минусовые																								
26	2.9	6С2Е2Е	1	24	6 С 2 Е 2 Е	110 24 65	26 28 18	36	6	6	2	МЧ В3	0.4	150	435	261 87 87								
подрост: 8Е2С; (25); 2 м; 1.5 тыс.шт/га подлесок: БРК МЛ Средний Рекреационная х-ка; тип ландшафта - Закрыт. вертикаль сомкн, эстетическая оценка - 2, санитарно-гигиен. оценка - Средняя, Повышенной устойчивости, проходимость - Средняя, просматриваемость - Плохая, стадия дигрессии - треб. незначит. регулир. рекреации Селекционная оценка: Нормальные																								
27	0.9	Культуры лесные 10С+Б	1	20	10 С Б	56	20	20	3	3	1	МЧ В3	0.6	190	171	171								
подлесок: Р МЖ Редкий Культуры; год создания л/к - 1957, Вспашка борозд., Посадка ручная, состояние - Хорошие Рекреационная х-ка; тип ландшафта - Закрыт. гориз. сомкн, эстетическая оценка - 2, санитарно-гигиен. оценка - Средняя, Повышенной устойчивости, проходимость - Средняя, просматриваемость - Средняя, стадия дигрессии - треб. незначит. регулир. рекреации																								
28	0.8	Болото	0																					
Болота; Низинное, Осоковое, мощность торфяного слоя - 1, Ива кустарн., % зарастания - 10 Рекреационная х-ка; тип ландшафта - Открытый без дер., эстетическая оценка - 3, санитарно-гигиен. оценка - Низкая, стадия дигрессии - треб. незначит. регулир. рекреации																								
29	8.5	60С2Б2Е+С	1	25	6 ОС 2 Б 2 Е С	90 27 22	26 28 26	36	9	7	2	Ч В3	0.8	290	2465	1479 493 493	4 2 1				128			
подрост: 10Е; (20); 2 м; 2 тыс.шт/га подлесок: Р КРЛ Средний Рекреационная х-ка; тип ландшафта - Закрыт. вертикаль сомкн, эстетическая оценка - 2, санитарно-гигиен. оценка - Средняя, Пониженной устойчивости, проходимость - Средняя, просматриваемость - Плохая, стадия дигрессии - треб. незначит. регулир. рекреации Повреждения насаждения: Фитовредители, год - 2012, Осина, Стволовая гниль, Средняя поврежденность																								
30	13	6Б2ОС2Е	1	24	6 Б 2 ОС 2 Е	70 25 22	25 30 24	26	7	5	1	Ч В3	0.7	150	1950	1170 390 390	2 4 1							
подрост: 10Е; (25); 2.5 м; 3 тыс.шт/га Рекреационная х-ка; тип ландшафта - Закрыт. вертикаль сомкн, эстетическая оценка - 2, санитарно-гигиен. оценка - Низкая, Средней устойчивости, проходимость - Средняя, просматриваемость - Плохая, стадия дигрессии - треб. незначит. регулир. рекреации																								

Выборочная сан. рубка (25%)
 В С Р - 2014 г., № 4, 5 г/а

Комп. А. С. ...

№ выдела	Площадь га	Состав. Подрост, подлесок, покров, почва, рельеф, особенности выдела. Отметка о порослевом пронох. Наименование категорий незалес. земель. Хар. лесных культур. Кадастровая оценка.	Ярус	Высота юрса	Элемент леса	Возраст	Высота	Диаметр	Класс возраст-та	Группа возраст-та	Бонитет	Тип леса ГЛУ	Полнота Сумма площадей сечений	Запас сырораств. леса, кбм			Класс товарности	Запас на выделе, кбм				Хозяйственные мероприятия	
														на I га	общий на выдел	в г.ч. по состав. породам		сухостоя (старого)	редни	единич. дер	Захламленность		
																					общая		ликвидная
1	2	3	4	5	6	7	8	9	10	11	12	13	14	15	16	17	18	19	20	21	22	23	24

41 0.9 8Б2С I 16 8 Б 75 16 16 8 6 4 ДМ 0.4 70 63 50 4
2 С 95 17 22 А4 13 2

Рекреационная х-ка: тип ландшафта - П/Открыт рав. разм., эстетическая оценка - 3, санитарно-гигиен. оценка - Низкая, Пониженной устойчивости, проходимость - Плохая, просматриваемость - Хорошая, стадия дигрессии - треб. незначит. регулинр. рекреации

42 6.2 Культуры лесные 10С+Б+Е I 23 10 С 74 23 24 4 4 1 МБ 0.7 260 1612 1612 2
Б В2
Е

подрост: 10Е; (20); 1.5 м; 1 тыс.шт/га подлесок: Р МЖ Редкий
Культуры: год создания л/к - 1939, состояние - Хорошие
Рекреационная х-ка: тип ландшафта - Закрыт. гориз. сомки, эстетическая оценка - 2, санитарно-гигиен. оценка - Средняя, Повышенной устойчивости, проходимость - Средняя, просматриваемость - Средняя, стадия дигрессии - треб. незначит. регулинр. рекреации

43 14.7 10С+Е I 24 10 С 90 24 28 5 5 2 Б 0.5 190 2793 2793 1
Е А2

подрост: 10Е; (20); 2 м; 2 тыс.шт/га подлесок: МЖ Средний
Рекреационная х-ка: тип ландшафта - Закрыт. вертикал. сомки, эстетическая оценка - 2, санитарно-гигиен. оценка - Средняя, Устойчивые, проходимость - Средняя, просматриваемость - Средняя, стадия дигрессии - треб. незначит. регулинр. рекреации
Селекционная оценка: Минусовые

44 6.6 10С+Е+Б I 28 10 С 110 28 36 6 6 2 МБ 0.6 280 1848 1848
Е В2
Б

подрост: 10Е; (10); 1 м; 0.5 тыс.шт/га подлесок: Р МЖ Редкий
Рекреационная х-ка: тип ландшафта - Закрыт. гориз. сомки, эстетическая оценка - 2, санитарно-гигиен. оценка - Средняя, Повышенной устойчивости, проходимость - Средняя, просматриваемость - Средняя, стадия дигрессии - треб. незначит. регулинр. рекреации
Селекционная оценка: Нормальные

45 2.4 3С2Е3ОС2Б I 25 3 С 110 26 40 6 6 2 МЧ 0.4 160 384 115 1
2 Е 25 32 В3 77 1
3 ОС 25 32 115 4
2 Б 25 36 77 3

подрост: 10Е; (30); 2.5 м; 2 тыс.шт/га подлесок: КРЛ Р Средний
Рекреационная х-ка: тип ландшафта - Закрыт. вертикал. сомки, эстетическая оценка - 2, санитарно-гигиен. оценка - Средняя, Повышенной устойчивости, проходимость - Средняя, просматриваемость - Плохая, стадия дигрессии - треб. незначит. регулинр. рекреации
Селекционная оценка: Нормальные

46 2.2 3С3Е4Б I 22 3 С 80 23 26 4 4 2 МЧ 0.4 140 308 92 1
3 Е 19 22 В3 92 2
4 Б 24 26 123 3

подрост: 10Е; (25); 2.5 м; 1.5 тыс.шт/га подлесок: МЖ Редкий
Рекреационная х-ка: тип ландшафта - Закрыт. гориз. сомки, эстетическая оценка - 2, санитарно-гигиен. оценка - Средняя, Повышенной устойчивости, проходимость - Средняя, просматриваемость - Средняя, стадия дигрессии - треб. незначит. регулинр. рекреации