

2. Инструментальное (детальное) обследование лесных насаждений

2.1. Лесничество (лесопарк) Свечинское Участковое лесничество Юмское
Урочище (дача) — Квартал 25 Выдел 26 Лесопатологический выдел 1

Наличие ограничений или особенностей участка, влияющих на назначение СОМ:

Памятник природы регионального значения «Верховое болото «Чистое» (Постановление
Правительства Кировской области от 22.11.2010 № 78/563)

(отметка о наличии ООПТ, ОЗУ, водоохранной зоны, радиоактивного загрязнения лесов, угрозы возникновения очагов вредных организмов или пожарной опасности в лесах)

2.2. Фактическая таксационная характеристика лесного насаждения
таксационному описанию. Причины несоответствия:
ветровал в июле 2022 года

не соответствуют

Ведомость насаждений с выявленными несоответствиями таксационным описаниям приведена в приложении 1 к Акту.

2.3. Состояние насаждений:

с нарушенной устойчивостью (средневзвешенная категория состояния $\geq 1,51 - \leq 4,50$)

с утраченной устойчивостью (средневзвешенная категория состояния $\geq 4,51$)

устойчивое (средневзвешенная категория состояния $< 1,50$)

V

2.4. Причины ослабления, повреждения, средневзвешенная категория состояния насаждения:

Ветровал, прошедший в июле 2022 года СКС = 3,60

2.4.1. Заселено (отработано) стволовыми вредителями:

Вид вредителя	Порода	Встречаемость заселенных деревьев, % от запаса породы	Встречаемость отработанных деревьев, % от запаса породы	Степень заселения лесного насаждения (слабая, средняя, сильная)
1	2	3	4	5

2.4.2. Повреждено огнем:

Вид пожара	Порода	Состояние корневых лап		Состояние корневой шейки		Высушивание луба		Обугленность древесины более 1/3 высоты ствола	
		процент поврежденных огнем корней	процент деревьев с данным повреждением	Обугленность древесины корневой шейки по окружности	процент деревьев с данным повреждением	по окружности (1/4; 2/4; 3/4; более 3/4)	процент деревьев с данным повреждением	по окружности ствола (менее 1/2; более 1/2)	процент деревьев с данным повреждением
1	2	3	4	5	6	7	8	9	10

2.4.3. Поражено болезнями:

Вид вредителя	Порода	Встречаемость, % от запаса насаждения	Степень поражения лесного насаждения (слабая, средняя, сильная)
1	2	3	4

2.5. Выборке подлежит 60,0 % деревьев (указывается общий % запаса деревьев, подлежащий рубке, от общего запаса насаждения), в том числе:

без признаков ослабления	0,0	% (причины назначения _____);
ослабленных	0,0	% (причины назначения _____);
сильно ослабленных	0,0	% (причины назначения _____);
усыхающих	0,0	% (причины назначения _____);
свежего сухостоя	0,0	%;
свежего ветровала	60,0	%;
свежего бурелома	0,0	%;
старого сухостоя	0,0	%;
старого ветровала	0,0	%;
старого бурелома	0,0	%;

2.6. Полнота лесного насаждения после уборки деревьев, подлежащих рубке, составит 0,24
Критическая полнота для данной категории лесных насаждений и преобладающей породы составляет 0,3

ЗАКЛЮЧЕНИЕ к инструментальному обследованию участка.

С целью предотвращения негативных процессов, снижения ущерба от их воздействия, назначены:

Согласно п. 54 «Правил осуществления мероприятий по предупреждению распространения вредных организмов» (приказ Минприроды России от 09.11.2022 № 912) рекомендуется назначение санитарно-оздоровительного мероприятия в виде **сплошной санитарной рубки** с общим выбираемым запасом 165 м³.

СОМ в повреждённом лесном насаждении V класса бонитета назначается во избежание возникновения и распространения очага стволовых вредителей, в соответствии с п. 30 «Правил осуществления мероприятий по предупреждению распространения вредных организмов».

В соответствии с п. 47 «Порядка проведения лесопатологических обследований и формы акта лесопатологического обследования» (приказ Минприроды России от 09.11.2020 № 910), в лесных насаждениях с наличием погибших деревьев, составляющих более 50 % от запаса насаждения, поврежденного в результате воздействия сильных ветров, назначение СОМ проводится визуально, а недостающая информация переносится из таксационных описаний.

Участковое лесничество	Урочище (лесная дача)	Квартал	Выдел	Площадь выдела, га	Лесопатологический выдел	Площадь лесопатологического выдела, га	Вид мероприятия	Площадь мероприятия, га	Породы	Доля выбираемой древесины по запасу, %	Рекомендуемый срок проведения мероприятия
Юмское		25	26	43,0	1	5,5	ССР	5,5	С, Б	60	2022-23 гг.

Абрис участка прилагается (приложение 3 к Акту).

Дата проведения ЛПО 01.09.2022

Дата составления документа 23.11.2022

Исполнитель работ по проведению лесопатологического обследования:

Фамилия, имя и отчество Игитов Александр Михайлович Подпись



Должность: Лесничий Вишкильского участкового лесничества Котельничского лесничества,

Организация: КОГКУ «Кировлесцентр»

Телефон: +7 (953) 679-02-12, +7 (912) 701-18-49

**Ведомость
участков леса с выявленными несоответствиями
таксационным описаниям**

Субъект Российской Федерации Кировская область Лесничество Свечинское
 Участковое лесничество Юмское Урочище (дача) —


1	2	3	4	5	6	7	8	9	10	Таксационная характеристика лесного насаждения									Заложено пробных площадей	
										11	12	13	14	15	16	17	18	19	20	21
Год проведения лесосоустройства	Номер квартала	Номер выдела	Площадь выдела, га	Целевое назначение лесов	Категория защитных лесов	ОЗУ	Источник данных	Номер лесопато-логического выдела	Площадь лесопатологического выдела, га	Состав	Порода	Возраст	Средняя высота, м	Средний диаметр, см	Тип леса	Полнота	Бонитет	Запас, м³/га	Количество, шт.	Площадь, га
2001	25	26	43,0	Эксплуатационные	—	—	ТО	1	5,5	6С 4Б	С Б	30	4 6	4 4	СФ/А ₅	0,60	V	30		
							Ф	1	5,5	Погибшее насаждение				СФ/А ₅	0,24	V	12			
										6С 4Б	С Б	30	4 6	4 4				18 - сух.		

Условные обозначения: ТО - таксационные описания; Ф - фактическая характеристика лесного насаждения

Исполнитель работ по проведению лесопатологического обследования:

Фамилия, имя и отчество (при наличии)

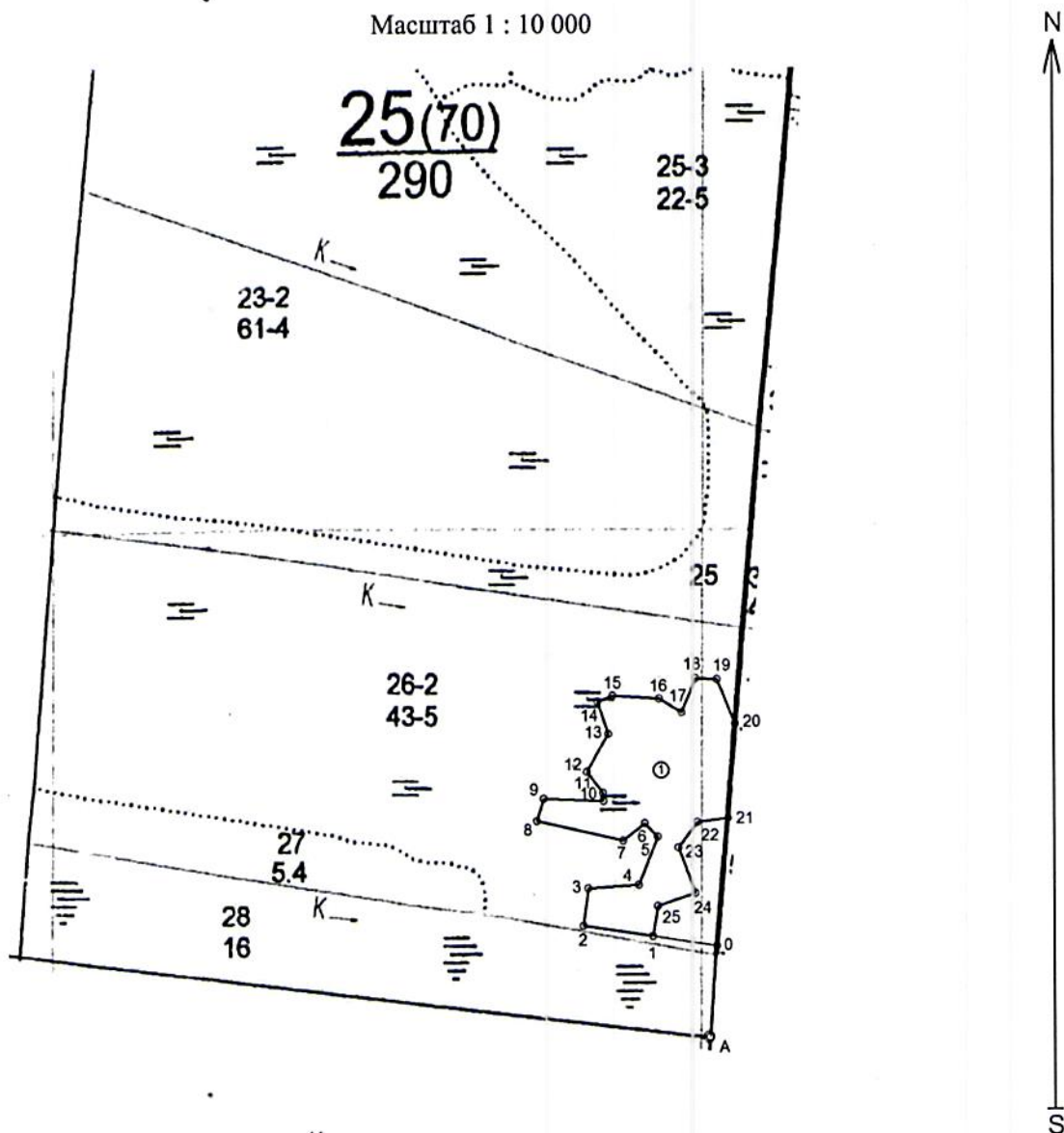
Игитов А.М.



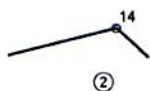
АБРИС

погибших и повреждённых лесных насаждений, намечаемых в сплошную санитарную рубку в Свечинском лесничестве, Юмском участковом лесничестве урочище (даче) —, квартале 25, выделе (выделах) 26, лесопатологическом выделе (выделах) 1 на площади 5,5 га

Масштаб 1 : 10 000



Условные обозначения:



- границы назначенных СОМ, поворотные точки и их подписи
 ② - номера лесопатологических выделов

N квартала	N выдела	N лесопатологического выдела	Размеры ленты (круговой площадки) перечета					Координаты начала, конца и поворотных точек лент перечета/ центров круговых площадок перечета
			N ленты (площадки)	длина, м	ширина, м	радиус, м	площадь, га	
25	26	1						

Пространственное размещение лесопатологических выделов

Номера точек	Координаты	Длина	Номера точек	Координаты	Длина
A	N58.17155 E47.53038	132 м	16	N58.17597 E47.52941	39 м
0	N58.17273 E47.53064	97 м	17	N58.17578 E47.52997	52 м
1	N58.17290 E47.52902	107 м	18	N58.17620 E47.53036	32 м
2	N58.17306 E47.52723	54 м	19	N58.17618 E47.53090	69 м
3	N58.17354 E47.52738	78 м	20	N58.17560 E47.53133	138 м
4	N58.17356 E47.52871	74 м	21	N58.17437 E47.53106	46 м
5	N58.17417 E47.52923	27 м	22	N58.17433 E47.53027	46 м
6	N58.17435 E47.52891	41 м	23	N58.17402 E47.52976	70 м
7	N58.17414 E47.52834	134 м	24	N58.17342 E47.53015	60 м
8	N58.17444 E47.52613	34 м	25	N58.17328 E47.52917	44 м
9	N58.17473 E47.52632	91 м			
10	N58.17466 E47.52787	12 м			
11	N58.17477 E47.52786	39 м			
12	N58.17506 E47.52746	64 м			
13	N58.17553 E47.52806	49 м			
14	N58.17596 E47.52782	25 м			
15	N58.17603 E47.52822	70 м			

Исполнитель работ по проведению лесопатологического обследования:

ФИО: Игитов А.М.

Подпись



Дата

23.11.2022

Фототаблица
погибших и повреждённых лесных насаждений, намечаемых в
сплошную санитарную рубку
в Свечинском лесничестве, Юмском участковом лесничестве, квартале 25



Исполнитель работ по проведению лесопатологического обследования:

ФИО: Игитов А.М.

Подпись

Дата

23.11.2022

