

УТВЕРЖДАЮ:
И.о. министра лесного
хозяйства Кировской области
А. В. Ложкин
«03» августа 2022 г.

АКТ
лесопатологического обследования № 22
лесных насаждений в Даровское (лесничество)
Кировской области (субъект Российской Федерации)

Способ лесопатологического обследования: 1. Визуальный

2. Инструментальный

Место проведения

Участковое лесничество	Урочище (дача)	Квартал	Выдел	Площадь выдела, га	Лесопатологический выдел	Площадь лесопатологического выдела, га
Даровское		29	9	27.0	1	1.6
Даровское		29	11	36.0	1	18.8
Даровское		29	12	11.0	1	2.2
Даровское		29	14	7.0	1	2.4

Лесопатологическое обследование проведено на общей площади 25.0 га

Кадастровый номер участка: _____
(для участков, предоставленных в постоянное(бессрочное) пользование, аренду)

Документ о праве пользования:

(тип документа о праве пользования, дата, номер, вид разрешенного использования лесов)

1. Визуальное (рекогносцировочное) лесопатологическое обследование. кв. 29 вид. 9

Наземное

Дистанционное

1.1. На площади 1.6 га фактическая таксационная характеристика лесного насаждения соответствует (не соответствует) таксационному описанию (нужное подчеркнуть). Причины несоответствия: ветровал 2018 года.

Ведомость участков с выявленными несоответствиями приведена в приложении 1 к Акту.

1.2. Лесные насаждения с нарушенной и утраченной устойчивостью выявлены на площади га:

Участковое лесничество	Урочище (дача)	квартал	выдел	Площадь, га		Причина ослабления, повреждения
				с нарушенной устойчивостью	с утраченной устойчивостью	
1	2	3	4	5	6	7
Итого						

Состояние обследованных лесных насаждений приведено в приложениях 1.1 – 1.4 к Акту в зависимости от метода проведения ЛПО.

1.3. В обследованных лесных насаждениях прогнозируется:

Прогноз	Площадь, га
1	2
Ослабление лесных насаждений	-
Усыхание лесных насаждений различной степени	-
Развитие очагов вредных организмов	-

1.4. Обнаружено загрязнение лесного участка отходами и выбросами: **промышленными**
бытовыми

Вид загрязнения	Размеры загрязнения			Объем, кубм	Площадь загрязнения, га
	длина, м	ширина, м	высота, м		
1	2	3	4	5	6

ЗАКЛЮЧЕНИЕ

Оценка текущего санитарного и лесопатологического состояния лесных насаждений, назначенные профилактические мероприятия по защите лесов, заключение о необходимости проведения инструментального ЛПО.

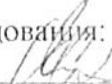
Проведено переобследование назначенных ранее санитарно-оздоровительных мероприятий (кв. 29 вид. 9 в 2018 г. была назначена ССР 1.6 га)

По результатам визуального обследования санитарного и лесопатологического состояния, насаждение не требует проведения СОМ. СКС- 1.4 Старый ветровал зарос молодняком и технически не пригоден для переработки.

Участковое лесничество	Урочище (дача)	Квартал	Выдел	Площадь выдела, га	Лесопатологический выдел	Площадь лесопатологического выдела, га	Вид мероприятия	Рекомендуемый срок проведения мероприятия
1	2	3	4	5	6	7	8	9
Даровское		29	9	27.0	1	1.6	-	-

Дата проведения обследований 21 июля 2022 г.

Дата составления документа 26.07.2022 года.

Исполнитель работ по проведению лесопатологического обследования:
Инженер-лесопатолог КОГКУ "Кировлесцентр" Суханов С.М. 

1. Визуальное (рекогносцировочное) лесопатологическое обследование. кв. 29 выд. 11

Наземное

Дистанционное

1.1. На площади 18.8 га фактическая таксационная характеристика лесного насаждения соответствует (не соответствует) таксационному описанию (нужное подчеркнуть). Причины несоответствия: ветровал 2018 года.

Ведомость участков с выявленными несоответствиями приведена в приложении 1 к Акту.

1.2. Лесные насаждения с нарушенной и утраченной устойчивостью выявлены на площади га:

Участковое лесничество	Урочище (дача)	квартал	выдел	Площадь, га		Причина ослабления, повреждения
				с нарушенной устойчивостью	с утраченной устойчивостью	
1	2	3	4	5	6	7
Итого						

Состояние обследованных лесных насаждений приведено в приложениях 1.1 – 1.4 к Акту в зависимости от метода проведения ЛПО.

1.3. В обследованных лесных насаждениях прогнозируется:

Прогноз	Площадь, га
1	2
Ослабление лесных насаждений	-
Усыхание лесных насаждений различной степени	-
Развитие очагов вредных организмов	-

1.4. Обнаружено загрязнение лесного участка отходами и выбросами: **промышленными**

бытовыми

Вид загрязнения	Размеры загрязнения			Объём, кубм	Площадь загрязнения, га
	длина, м	ширина, м	высота, м		
1	2	3	4	5	6

ЗАКЛЮЧЕНИЕ

Оценка текущего санитарного и лесопатологического состояния лесных насаждений, назначенные профилактические мероприятия по защите лесов, заключение о необходимости проведения инструментального ЛПО.

Проведено переобследование назначенных ранее санитарно-оздоровительных мероприятий (кв. 29 выд. 11 в 2018 г. была назначена ССР 18.8 га)

По результатам визуального обследования санитарного и лесопатологического состояния, насаждение не требует проведения СОМ. СКС- 1.4 Старый ветровал зарос молодняком и технически не пригоден для переработки.

Участковое лесничество	Урочище (дача)	Квартал	Выдел	Площадь выдела, га	Лесопатологический выдел	Площадь лесопатологического выдела, га	Вид мероприятия	Рекомендуемый срок проведения мероприятия
1	2	3	4	5	6	7	8	9
Даровское		29	11	36.0	1	18.8	-	-

Дата проведения обследований 21 июля 2022 г.

Дата составления документа 26.07.2022 года.

Исполнитель работ по проведению лесопатологического обследования:
Инженер-лесопатолог КОГКУ "Кировлесцентр" Суханов С.М.



1. Визуальное (рекогносцировочное) лесопатологическое обследование. кв. 29 выд. 12

Наземное

Дистанционное

1.1. На площади 2.2 га фактическая таксационная характеристика лесного насаждения соответствует (не соответствует) таксационному описанию (нужное подчеркнуть). Причины несоответствия: ветровал 2018 года.

Ведомость участков с выявленными несоответствиями приведена в приложении 1 к Акту.

1.2. Лесные насаждения с нарушенной и утраченной устойчивостью выявлены на площади га:

Участковое лесничество	Урочище (дача)	квартал	выдел	Площадь, га		Причина ослабления, повреждения
				с нарушенной устойчивостью	с утраченной устойчивостью	
1	2	3	4	5	6	7
Итого						

Состояние обследованных лесных насаждений приведено в приложениях 1.1 – 1.4 к Акту в зависимости от метода проведения ЛПО.

1.3. В обследованных лесных насаждениях прогнозируется:

Прогноз	Площадь, га
1	2
Ослабление лесных насаждений	-
Усыхание лесных насаждений различной степени	-
Развитие очагов вредных организмов	-

1.4. Обнаружено загрязнение лесного участка отходами и выбросами: **промышленными**
бытовыми

Вид загрязнения	Размеры загрязнения			Объем, кубм	Площадь загрязнения, га
	длина, м	ширина, м	высота, м		
1	2	3	4	5	6

ЗАКЛЮЧЕНИЕ

Оценка текущего санитарного и лесопатологического состояния лесных насаждений, назначенные профилактические мероприятия по защите лесов, заключение о необходимости проведения инструментального ЛПО.

Проведено переобследование назначенных ранее санитарно-оздоровительных мероприятий (кв. 29 выд. 12 в 2018 г. была назначена ССР 2.2 га)

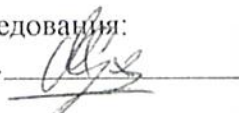
По результатам визуального обследования санитарного и лесопатологического состояния, насаждение не требует проведения СОМ. СКС- 1.4 Старый ветровал зарос молодняком и технически не пригоден для переработки.

Участковое лесничество	Урочище (дача)	Квартал	Выдел	Площадь выдела, га	Лесопатологический выдел	Площадь лесопатологического выдела, га	Вид мероприятия	Рекомендуемый срок проведения мероприятия
1	2	3	4	5	6	7	8	9
Даровское		29	12	11.0	1	2.2	-	-

Дата проведения обследований 21 июля 2022 г.

Дата составления документа 26.07.2022 года.

Исполнитель работ по проведению лесопатологического обследования:

Инженер-лесопатолог КОГКУ "Кировлесцентр" Суханов С.М. 

1. Визуальное (рекогносцировочное) лесопатологическое обследование. кв. 29 выд. 14

Наземное Дистанционное

1.1. На площади 2.4 га фактическая таксационная характеристика лесного насаждения соответствует (не соответствует) таксационному описанию (нужное подчеркнуть). Причины несоответствия: ветровал 2018 года.

Ведомость участков с выявленными несоответствиями приведена в приложении I к Акту.

1.2. Лесные насаждения с нарушенной и утраченной устойчивостью выявлены на площади га:

Участковое лесничество	Урочище (дача)	квартал	выдел	Площадь, га		Причина ослабления, повреждения
				с нарушенной устойчивостью	с утраченной устойчивостью	
1	2	3	4	5	6	7
Итого						

Состояние обследованных лесных насаждений приведено в приложениях 1.1 – 1.4 к Акту в зависимости от метода проведения ЛПО.

1.3. В обследованных лесных насаждениях прогнозируется:

Прогноз	Площадь, га
1	2
Ослабление лесных насаждений	-
Усыхание лесных насаждений различной степени	-
Развитие очагов вредных организмов	-

1.4. Обнаружено загрязнение лесного участка отходами и выбросами: **промышленными**
бытовыми

Вид загрязнения	Размеры загрязнения			Объём, кубм	Площадь загрязнения, га
	длина, м	ширина, м	высота, м		
1	2	3	4	5	6

ЗАКЛЮЧЕНИЕ

Оценка текущего санитарного и лесопатологического состояния лесных насаждений, назначенные профилактические мероприятия по защите лесов, заключение о необходимости проведения инструментального ЛПО.


Проведено переобследование назначенных ранее санитарно-оздоровительных мероприятий (кв. 29 выд. 14 в 2018 г. была назначена ССР 2.4 га)

По результатам визуального обследования санитарного и лесопатологического состояния, насаждение не требует проведения СОМ. СКС- 1.4 Старый ветровал зарос молодняком и технически не пригоден для переработки.

Участковое лесничество	Урочище (дача)	Квартал	Выдел	Площадь выдела, га	Лесопатологический выдел	Площадь лесопатологического выдела, га	Вид мероприятия	Рекомендуемый срок проведения мероприятия
1	2	3	4	5	6	7	8	9
Даровское		29	14	7.0	1	2.4	-	-

Дата проведения обследований 21 июля 2022 г.

Дата составления документа 26.07.2022 года.

Исполнитель работ по проведению лесопатологического обследования;
Инженер-лесопатолог КОГКУ "Кировлесцентр" Суханов С.М. 

Приложение 1
к акту лесопатологического обследования

Ведомость лесных участков с выявленными несоответствиями таксационным описаниям

Субъект Российской Федерации Кировская область Лесничество Даровское Участковое лесничество Даровское Урочище (лесная дача)

Год проведения лесосурьейства	Номер квартала	Номер выдела	Площадь выдела, га	Целевое назначение лесов	Категория защитных лесов	ОЗУ	Источник данных	Номер лесопатологического выдела	Площадь лесопатологического выдела, га	Таксационная характеристика									Заложено пробных площадей	
										состав	порода	возраст, лет	средняя высота, м	средний диаметр, см	тип леса	полнота	бонитет	запас, куб. м/га	количество, шт.	общая площадь, га
1	2	3	4	5	6	7	8	9	10	11	12	13	14	15	16	17	18	19	20	21
2011	29	9	27.0	эксплуатационные			ТО 1	1	1.6	50с4Б1С+Е	Ос	121 131	27/26/26	44/32 32	ЧВ3	0.6	2	260		
							Ф 1	1	1.6	3Е3Ос3Б1С	Е	4	3	3	ЧВ3	0.6	2	10		
2011	29	11	36.0	эксплуатационные			ТО 1	1	18.8	60с4Б+Е+С	Ос	121	30/28	48/36	КС3	0.6	1	300		
							Ф 1	1	18.8	3Е3Ос3Б1С	Е	4	3	3	КС3	0.6	2	10		
2011	29	12	11.0	эксплуатационные			ТО 1	1	2.2	4Б40с2Е	Б	36	15/18/12	12/16 12	ЧВ3	0.8	1	120		
							Ф 1	1	2.2	4Б3Е3Ос	Б	4	3	3	ЧВ3	0.6	2	10		

2011	29	14	7.0	эксплуатаци онные			ТО	1	2.4	4Б4Ос1С1Е	Б	121 131	27/29/26 25	32/44 36/30	ЧВ3	0.6	2	230
							Ф	1	2.4	3Е3Ос3Б1С	Е	4	3	3	ЧВ3	0.6	2	10

Примечание: * - запас дровяной и неликвидной древесины

Условные обозначения:

ТО - таксационные описания

Ф - фактическая характеристика лесного насаждения

Исполнитель работ по проведению лесопатологического обследования: ФИО Суханов С.М. Подпись _____

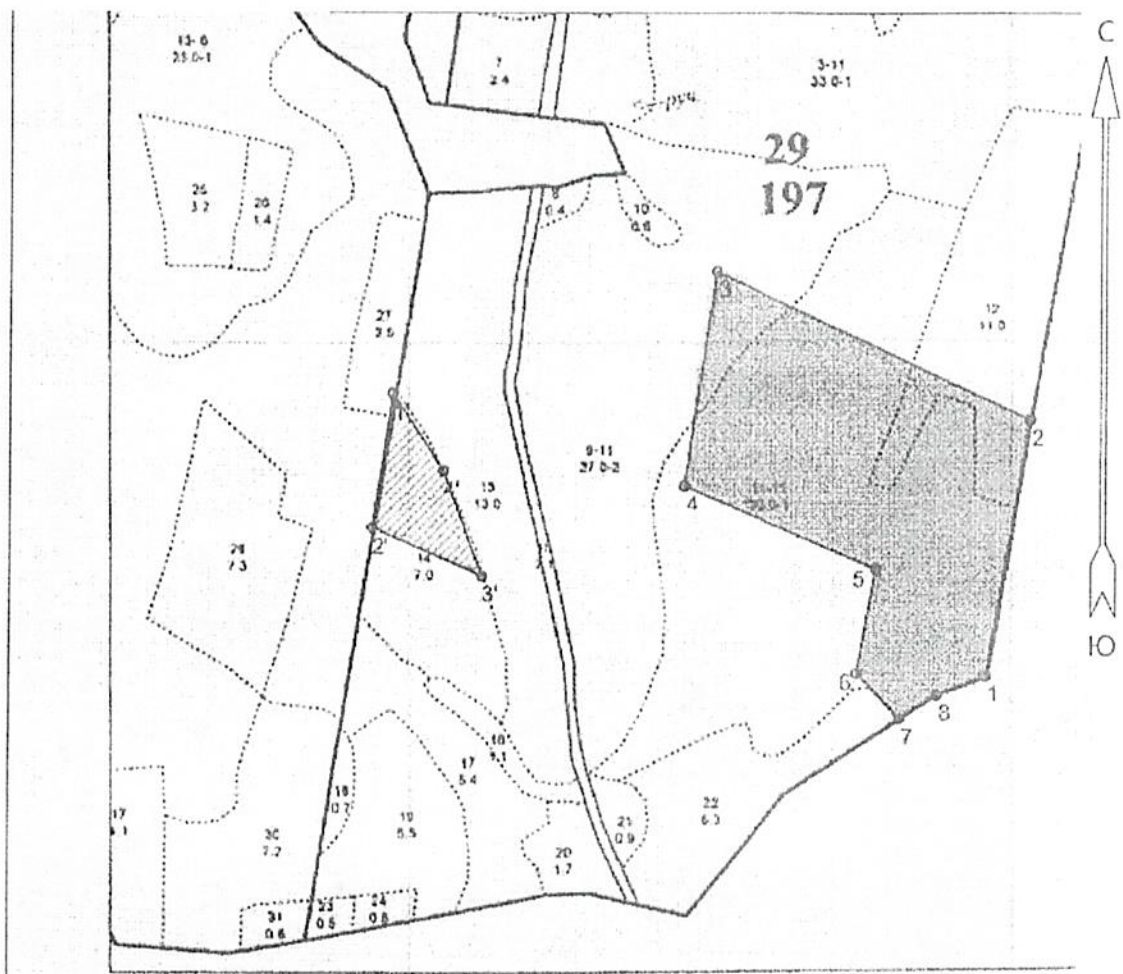


Абрис

Участка расстроенных и погибших насаждений, намечаемых
в сплошную/выборочную санитарную рубку/без назначения


в кв. 29 выд. 14 на площ. 2.4 га, выд. 9 на площ. 1.6 га, выд. 12 на площ. 2.2 га, выд. 11 на площ.
18.8 га Даровского лесничества Даровского участкового лесничества Участок находится в
свободной от аренды/арендованной территории (нужное подчеркнуть)

Масштаб 1:10 000



Условные обозначения:
участок, намечаемый в сплошную санитарную рубку/выборочную санитарную рубку/без назначения

Исполнитель работ по проведению лесопатологического обследования:

ФИО _ Суханов С.М. _ Подпись 

Дата составления документа 25.07.2022 г. _

Фотофиксация Даровского участкового лесничества
квартал 29 выдел 9



Время: 21 июля 2022 10:23

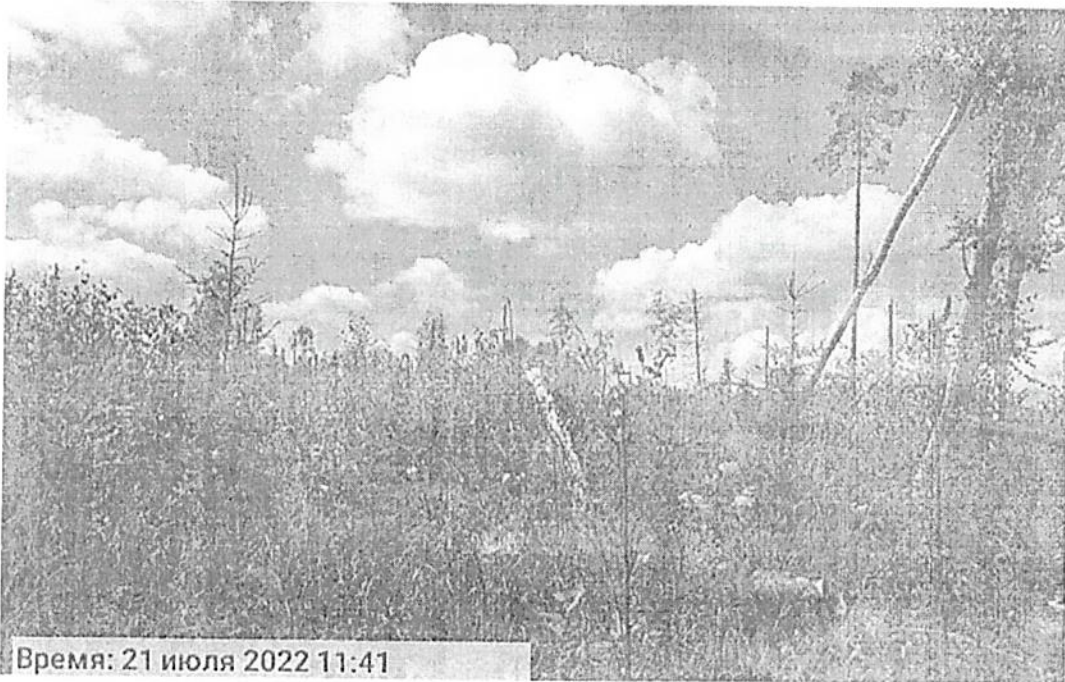


Время: 21 июля 2022 10:24

выдел 11



Время: 21 июля 2022 10:53



Время: 21 июля 2022 11:41

выдел 12

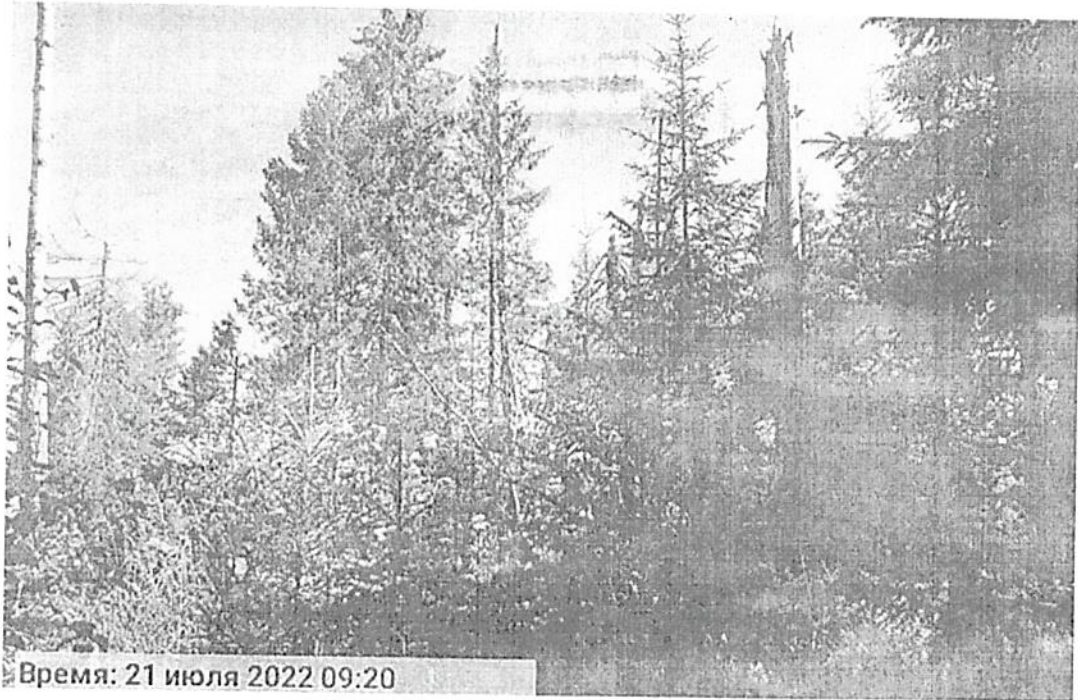


Время: 21 июля 2022 11:17



Время: 21 июля 2022 11:32

выдел 14



Исполнитель работ по проведению обследования аварийных деревьев:

Инженер-лесопатолог КОГКУ «Кировлесцентр» Суханов С.М.


(подпись)

Дата составления документа 25.07.2022 г.

Категория заповности: Экстензивные леса

Участково лесничество Даровские

№ вид	Ило-паша	Состав леса, покров, почва, рельеф, особенности выдела. Отметка о наименовании катергорий лелее, земель. Хар. лесных культур	Я	Выс	Элемент леса	Вид	Возр	Вид	Диа	Кл	Гру	Бир	Тип	Пло	Запас сырост			Клас	Запас на выделе, км				Хоз
															ота	ота	ота		на I	обшир	на вы	на вы	
1	2	3	4	5	6	7	8	9	10	11	12	13	14	15	16	17	18	19	20	21	22	23	24

8	0.4	10E	1	2	10E	15	2	2	1	1	2	2	К	0.4	4	2	2						
9	27	50С4В1С+E	1	26	50С	110	27	44	11	7	2	2	Ч	0.6	260	7020	3510	4					
					4Б		26	32					В3			2808	3						
					1С	120	26	32								702	1						
					Е	70																	
10	0.6	10E	1	2	10E	15	2	2	1	1	2	2	К	0.4	4	2	2						
11	36	60С4Б+E+С	1	29	60С	110	30	48	11	7	1	1	К	0.6	300	10800	6480	4	720				1080
					4Б		28	36					С3			4520	3						
					Е																		
					С																		
12	11	4Б40С2Е	1	16	4Б	25	15	12	3	3	1	1	Ч	0.8	120	1320	528	3					
					40С		18	16					В3			528	4						
					2Е	35	12	12								264	1						
13	13	50С4В1С+E	1	26	50С	110	27	36	11	7	2	2	Ч	0.6	260	3380	1690	4	130				260
					4Б		26	32					В3			1352	3						
					1С	25	30									338	1						
					Е																		
14	7	4Б40С1С1Е	1	28	4Б	110	27	32	11	7	2	2	Ч	0.6	230	1610	644	3	70				140
					40С		29	44					В3			644	4						
					1С	120	26	36								161	1						
					1Е	25	30									161	1						

подросок: Р ИВК Редкий
 Особенности: Состав неоднородный, Полнота неравномерная, Насажения разновозрастные

подросок: 10Е, (30), 3 м, 2 тыс шт/га
 Особенности: Полнота неравномерная, Бонитет варьирует, Состав неоднородный

подросок: 10Е, (20), 2 м, 3 тыс шт/га
 Особенности: Полнота неравномерная, Состав неоднородный

0
 Дороги полевые, лесные

Земли линейного прогекция - ширина - 20 м, протяженность - 1.2 км, заросшая

15 2.1 10E 1 5 10E 30 5 4 2 2 3 0.4 20 22 22 22

16 1.1 10E 1 5 10E 30 5 4 2 2 3 0.4 20 22 22 22

подросок: ИВК Средний

Список выреза
Местный Комитет Д.С.
АА