

Проект лесовосстановления на лесном участке № 1 / 2026 год

Лесовосстановление: Искусственное (естественное, искусственное, комбинированное)

Субъект Российской Федерации: Кировская область

Лесной район: Двинско-Вычегодский таёжный район

Характеристика местоположения лесного участка:

Лесничество: Опаринское, Кировская область, (Земли лесного фонда)

Участковое лесничество: Альмежское, Опаринское, Кировская область

Урочище:

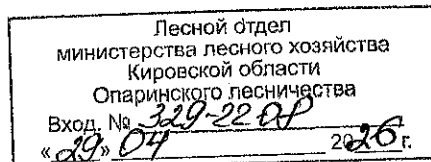
№ квартала учетный (по лесоустройству): 43:22:1:50 (49)

Номер объекта: 1

№ выдела учетный (по лесоустройству): 43:22:1:50:97 (65) Площадь, га: 2.5

Площадь лесного участка, га: 2.5

(исходные данные для проекта лесовосстановления: материалы обследования лесного участка при выборе способа лесовосстановления, план лесного участка, масштаб 1:10 000 прилагаются к проекту лесовосстановления)



Характеристика лесорастительных условий лесного участка:

Рельеф участка (уклон): Равнинный

Гидрологические условия (увлажнение): Влажные

Почва: Среднеподзолистая, супесчаная Ч/ВЗ

Характеристика площадей лесного участка:

вырубка

(вырубки, гари, прогалины, иные не занятые лесными насаждениями или предназначенные для лесовосстановления земли)

Характеристика вырубки:

Количество пней, тыс. штук/га: 0.5

Характер и размещение оставленных деревьев и кустарников (куртины, полосы, групповое, равномерное): Равномерное

Степень задернения почвы (слабая, средняя, сильная): Средняя

Степень минерализации почвы (% от площади лесного участка): 30%

Состояние очистки от порубочных остатков и валежника (захлапленность, м3): средняя (20-50 м3/га)

а) отсутствует (до 5 м3/га); б) слабая (5-20 м3/га); в) средняя (20-50 м3/га); г) сильная (более 50 м3/га).

Категория доступности для техники: Доступная

а) доступная;

б) требуется узкополосная расчистка без корчевки пней;

в) требуется узкополосная расчистка;

г) требуется широкополосная расчистка с корчевкой пней.

Характеристика имеющихся подроста и молодняка лесных древесных пород:

состав пород: 10Е

средний возраст, лет: 25

средняя высота, м: 3

количество деревьев и кустарников, тыс. штук/га: 0.5

размещение их по площади лесного участка (равномерное, неравномерное, групповое): Неравномерное

состояние лесных насаждений и их оценка: удовлетворительное

Проектируемый способ лесовосстановления:

Искусственное лесовосстановление

(естественное лесовосстановление, искусственное лесовосстановление, комбинированное лесовосстановление (посев, посадка))

Обоснование проектируемого способа лесовосстановления основных лесных древесных пород восстанавливаемых лесов с учетом особенностей производства работ в различных категориях защитных лесов и особо защитных участках лесов (для лесных участков, предназначенных для проведения лесовосстановления, на которых лесовосстановительные мероприятия осуществляются лицами, указанными в подпункте "а" пункта 6 Правил, государственными (муниципальными) учреждениями, указанными в подпункте "б" пункта 6 Правил)

недостаточное количество подростов, в соответствии с нормами Правил лесовосстановления
29.12.2021 №1024

Сроки и технологии (методы) выполнения работ по лесовосстановлению (для лесных участков, предназначенных для проведения лесовосстановления, на которых лесовосстановительные мероприятия осуществляются лицами, указанными в подпункте "а" пункта 6 Правил, государственными (муниципальными) учреждениями, указанными в подпункте "б" пункта 6 Правил)

Обработка почвы:

Трактор с плугом ТДТ-55 с плугом ПЛ-1.

Срок проведения работ: осень 2025 год.

Основные работы при создании лесных культур:

- Посадка сянцев 2000 шт./га

Срок проведения работ: май-июнь 2026 год.

Схема размещения посадочных мест: расстояние между рядами -от 4,0 до 5,0 м., в ряду шаг посадки 1,0 м.

Схема смешения пород Е-Е-Е-Е

Противопожарные мероприятия:

-Устройство минерализованной полосы по периметру.

Трактор с плугом ТДТ-55 с плугом ПЛ-1.

Срок проведения работ: осень 2026 год.

Сроки и технологии (методы) выполнения работ по агротехническим уходам (для лесных участков, предназначенных для проведения лесовосстановления, на которых лесовосстановительные мероприятия осуществляются лицами, указанными в подпункте "а" пункта 6 Правил, государственными (муниципальными) учреждениями, указанными в подпункте "б" пункта 6 Правил)

1-й год-1 кратный, 2-й год-2 кратный, 3-й год - 2 кратный

Сроки и технологии (методы) выполнения работ по лесоводственным уходам (для лесных участков, предназначенных для проведения лесовосстановления, на которых лесовосстановительные мероприятия осуществляются лицами, указанными в подпункте "а" пункта 6 Правил, государственными (муниципальными) учреждениями, указанными в подпункте "б" пункта 6 Правил)

5-й год уничтожение или предупреждение появления травянистой и нежелательной древесной растительности; 6-й год уничтожение или предупреждение появления травянистой и нежелательной древесной растительности;"

Требования к используемому для лесовосстановления посадочному (посевному) материалу:

Порода: Ель

Вид посадочного материала (сеянцы, саженцы с открытой (закрытой) корневой системой, селекционная категория происхождения семян, лесосеменной район): ЗКС

Возраст, лет: 2

Высота, см: 12

Диаметр корневой шейки, мм: 2

Характеристика посевного материала:

Порода: Ель

Класс качества семян: 1 класс

Селекционная категория: Нормальные

Место происхождения (лесосеменной район): 2 ЛСР

Требования к молоднякам, площади которых подлежат отнесению к землям, на которых расположены леса, для признания работ по лесовосстановлению выполненными (для лесных участков, предназначенных для проведения лесовосстановления, на которых лесовосстановительные мероприятия осуществляются лицами, указанными в подпункте "а" пункта 6 Правил, государственными (муниципальными) учреждениями, указанными в подпункте "б" пункта 6 Правил):

Порода: Ель

Возраст, лет: 10

Количество деревьев основных лесных древесных пород, тыс. штук/га: 2

Средняя высота, м: 0.7

Объем работ по лесовосстановлению (площадь лесовосстановления, га) (для лесных участков, предназначенных для проведения лесовосстановления, на которых лесовосстановительные мероприятия осуществляются лицами, указанными в подпункте "а" пункта 6 Правил, государственными (муниципальными) учреждениями, указанными в подпункте "б" пункта 6 Правил)

2.5

Проектируемый объем работ по лесовосстановлению (для лесных участков, предназначенных для проведения лесовосстановления, на которых лесовосстановительные мероприятия осуществляются лицами, указанными в подпункте "а" пункта 6 Правил, государственными (муниципальными) учреждениями, указанными в подпункте "б" пункта 6 Правил):

площадь лесовосстановления, га: 2.5

количество жизнеспособных растений основных лесных древесных пород, тыс.штук /га: 2

количество жизнеспособных растений основных лесных древесных пород на всей площади, тыс. штук: 5

Исполнитель работ по лесовосстановлению:

ДОКУМЕНТ ПОДПИСАН
ЭЛЕКТРОННОЙ ПОДПИСЬЮ
Сертификат: 0291486700888238894DE2CE50361097CD
Владелец: ГИНДИН ЛЕВ ЛЮСЕВИЧ, ООО "ПОСТАВКА ЛЕСА",
Действителен: с 21.02.2025 по 21.05.2026

Директор

Должность (При наличии)

Подпись

Гиндин Лев Люсевич

(Фамилия, имя, отчество -
последнее при наличии)

2026-04-24

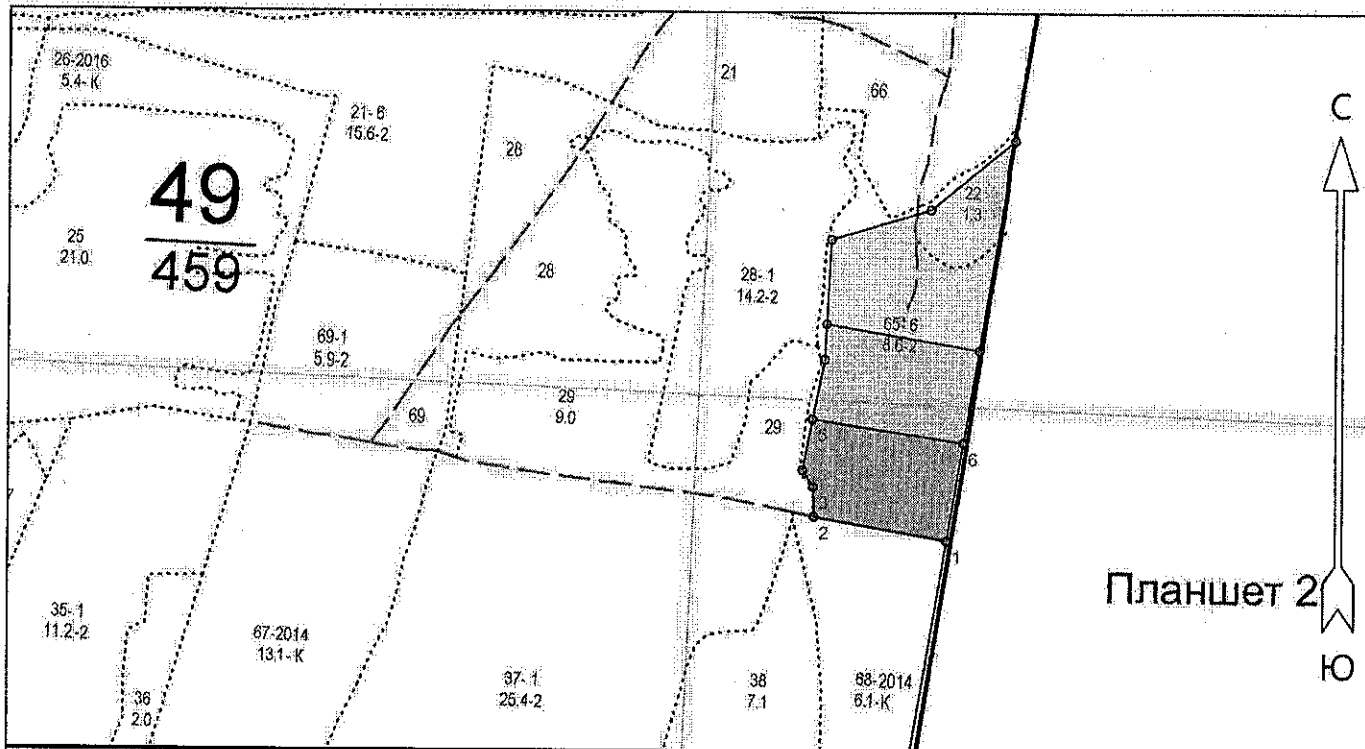
Число, месяц, год

**ПРОЕКТ
ЛЕСОВОССТАНОВЛЕНИЯ
(создание лесных культур)
2026 г.**

Главная порода: **Ель**
 Вид культур: **ЗКС**
 Арендатор лесного участка: **ООО ПОСТАВКА ЛЕСА**
 Площадь участка: **2.50 га**

План участка

Лесничество (лесопарк): **Опаринское**
 Участковое лесничество: **Альмежское**
 Номер(а) лесного квартала: **49**
 Номер(а) лесотаксационного выдела: **65**
 Масштаб: **1 : 10000**



Условные обозначения

Эксплуатационный участок		Неэксплуатационный участок	
--------------------------	--	----------------------------	--

Экспликация участка

Номера точек	Географические координаты		Азимуты линий	Длина, м			
	Широта	Долгота					
Объект							
Категория земель	Площадь участка, га	Номера точек	Географические координаты		Азимуты линий	Длина, м	
			Широта	Долгота			
Земли ЛФ	2.50	1	60.049496	48.127982	1 - 2	263°.30'	177
		2	60.049780	48.124844	2 - 3	342°.00'	40
		3	60.050135	48.124830	3 - 4	310°.00'	26
		4	60.050332	48.124572	4 - 5	354°.00'	69
		5	60.050938	48.124804	5 - 6	82°.00'	200
		6	60.050660	48.128368	6 - 1	172°.30'	131