

УТВЕРЖДАЮ:  
 Заместитель министра лесного  
 хозяйства Кировской области  
 В.Г. Глушков  
 « 16 » 10 2023 г.

**Акт обследования аварийных деревьев № 10  
 лесных насаждений Паркового лесничества  
 министерства лесного хозяйства Кировской области  
 (субъект Российской Федерации)**

**Место проведения**

Участковое лесничество	Урочище (дача)	Квартал (кварталы)	Выдел (выделы)
Рубежницкое сел.		47	49


**Перечетная ведомость  
 аварийных деревьев, назначаемых в рубку**

№ дерева	Координаты	Порода	Высота, м	Диаметр, см	Запас, куб.м	Структурные изъяны, характеризующие аварийность дерева	Сроки проведения мероприятия
1	2	3	4	5	6	7	8
Кв. 47 Выд. 49							
1	58.633947 49.812432	Е	19	20	0,29	Старый сухой	05.10.25 г.
2	58.633943 49.812445	Е	19	20	0,29	Старый сухой	05.10.25 г.
3	58.634005 49.812328	Е	25	32	0,94	Старый сухой	05.10.25 г.
4	58.634005 49.812328	Е	19	20	0,29	Старый сухой	05.10.25 г.
5	58.633947 49.812258	Е	21	24	0,46	Старый сухой	05.10.25 г.
6	58.633958 49.812317	Е	13	12	0,07	Старый сухой	05.10.25 г.
7	58.633932 49.812302	Е	25	32	0,94	Старый сухой	05.10.25 г.
8	58.633855 49.812116	Е	21	24	0,46	Старый сухой	05.10.25 г.
9	58.633805 49.81198	Е	28	44	1,99	Старый сухой	05.10.25 г.

10	58.6338 49.81195	Е	13	12	0,07	Старый сухостой	05.10.25 г.
11	58.633973 49.812496	Е	16	16	0,16	Старый сухостой	05.10.25 г.
5,96 м3							

Исполнитель работ по проведению обследования аварийных деревьев:

Инженер-лесопатолог КОГКУ «Кировлесцентр» Суханов С.М.

  
(подпись)

Дата составления документа 05.10.2023 г

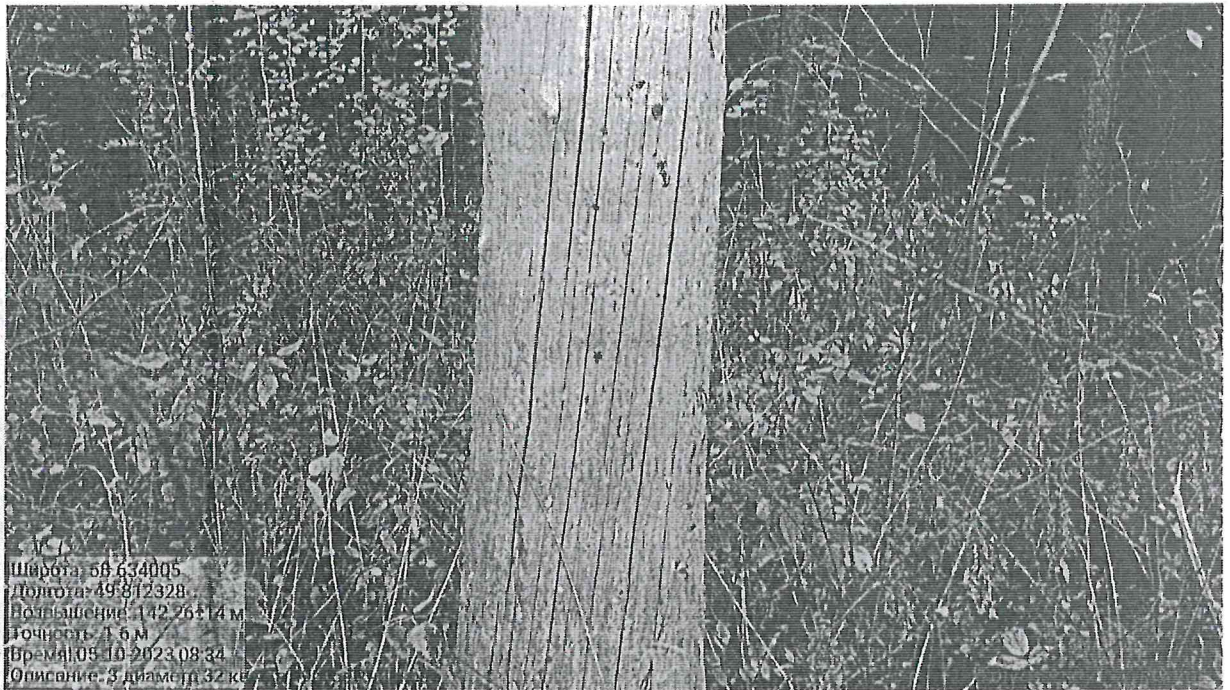
телефон 883332 67-96-66

### **ЗАКЛЮЧЕНИЕ**

С целью предотвращения негативных процессов или снижения ущерба от их воздействия:  
рекомендуется провести рубку аварийных деревьев.

Фотофиксация аварийных деревьев Рубежницкого сел. участкового лесничества  
квартал 47 выдел 49





Широта: 58.634005  
Долгота: 49.812328  
Возвышение: 142.26±14 м  
Точность: 1.6 м  
Время: 05-10-2023 08:34  
Описание: 3 диаметр 32 см



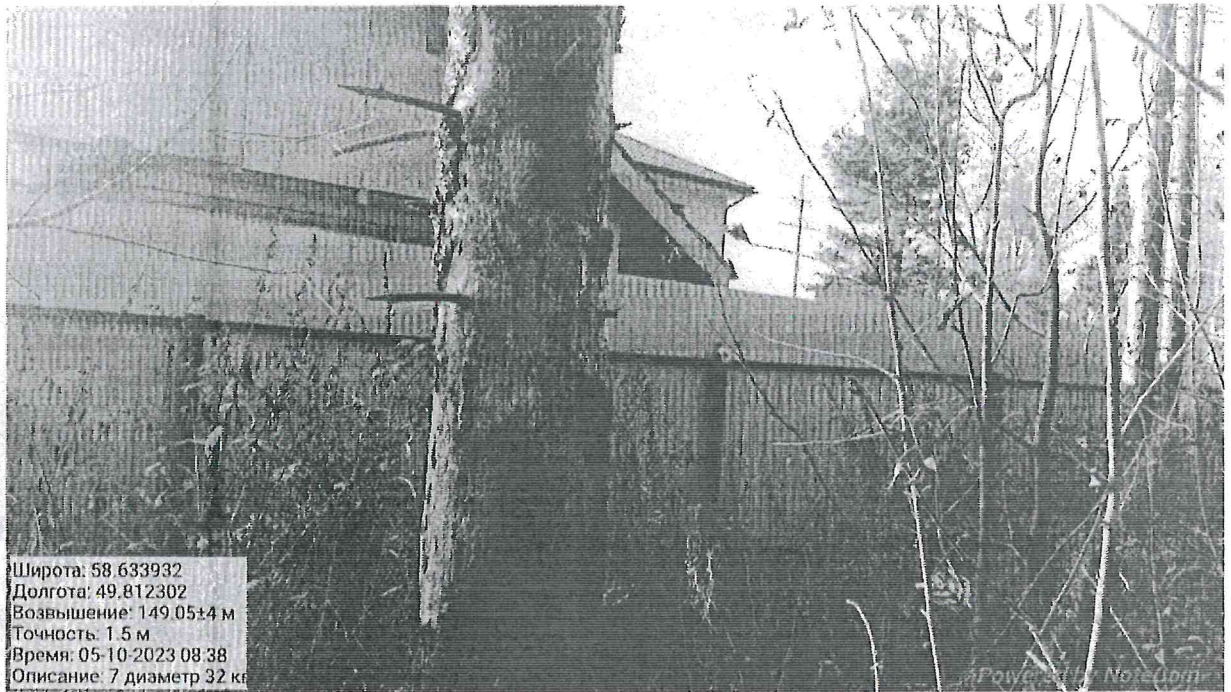
Широта: 58.634005  
Долгота: 49.812328  
Возвышение: 142.26±14 м  
Точность: 1.6 м  
Время: 05-10-2023 08:34  
Описание: 4 диаметр 20 см



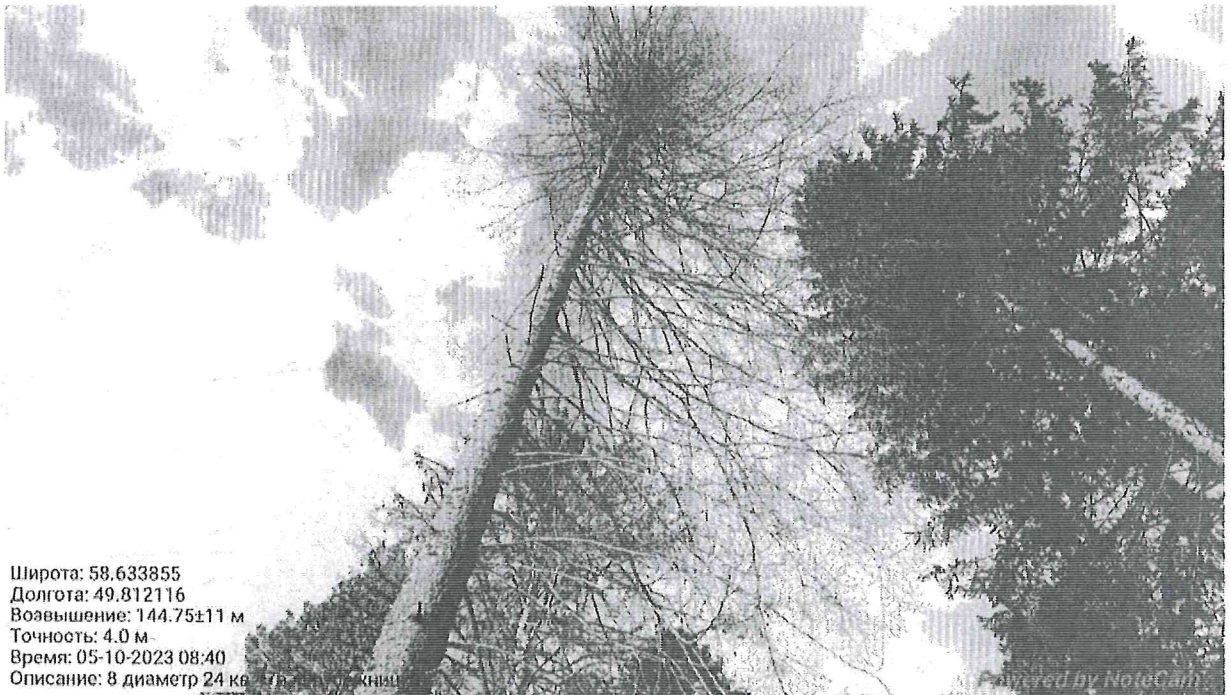
Широта: 58.633947  
Долгота: 49.812258  
Возвышение: 153.76±4 м  
Точность: 1.4 м  
Время: 05-10-2023 08:35  
Описание: 5 диаметр 24 к



Широта: 58.633958  
Долгота: 49.812317  
Возвышение: 149.25±4 м  
Точность: 2.0 м  
Время: 05-10-2023 08:37  
Описание: 6 диаметр 12 к



Широта: 58.633932  
Долгота: 49.812302  
Возвышение: 149.05±4 м  
Точность: 1.5 м  
Время: 05-10-2023 08:38  
Описание: 7 диаметр 32 к




Широта: 58.633855  
Долгота: 49.812116  
Возвышение: 144.75±11 м  
Точность: 4.0 м  
Время: 05-10-2023 08:40  
Описание: 8 диаметр 24 к





Исполнитель работ по проведению обследования аварийных деревьев:

Инженер-лесопатолог КОГКУ «Кировлесцентр» Суханов С.М.

  
(подпись)

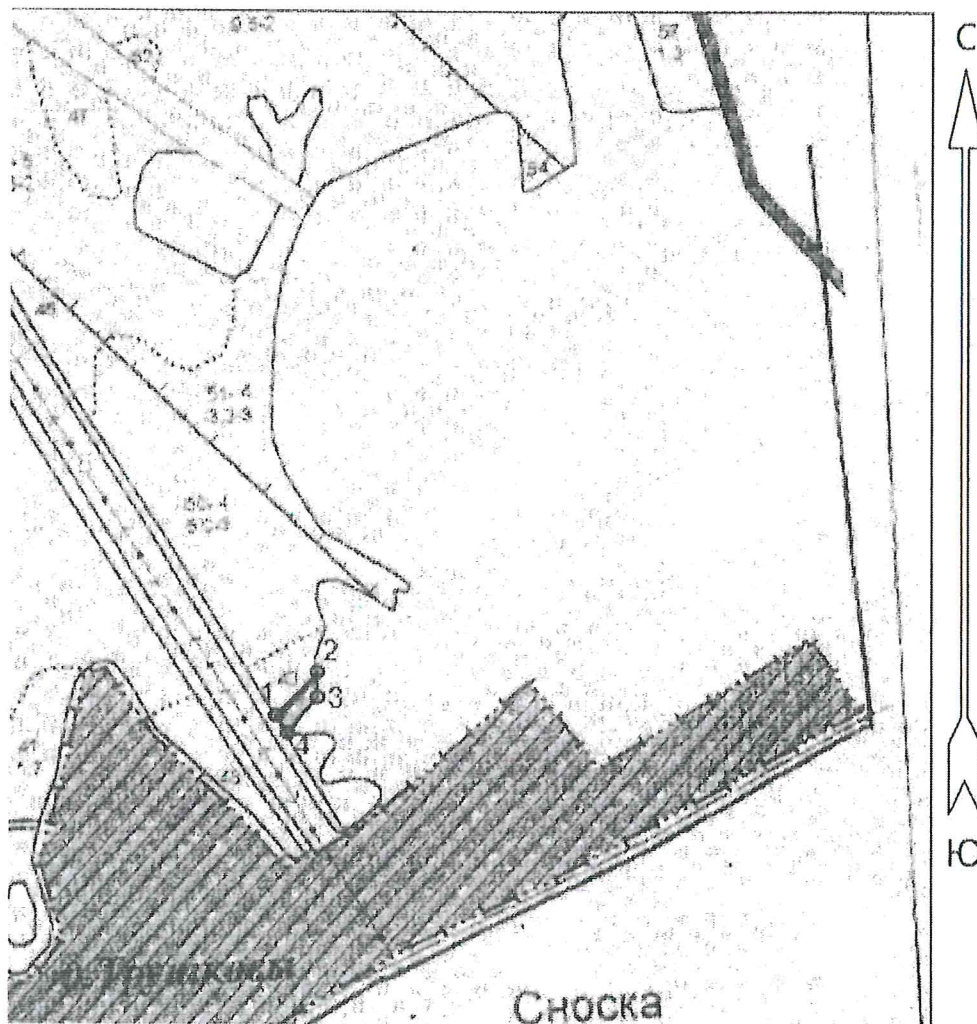
Дата составления документа 05.10.2023 г.



Абрис участка леса.

в кв. 47 выд. 49 на площ. 0,2 га Паркового лесничества Рубежницкого сел. участкового лесничества  
Участок находится в свободной от аренды/арендованной территории (нужное подчеркнуть)

Масштаб 1:10 000



Условные обозначения:  
участок, намечаемый в сплошную санитарную рубку/выборочную санитарную рубку/РАД

Исполнитель работ по проведению лесопатологического обследования:

ФИО \_ Суханов С.М. \_ Подпись \_\_\_\_\_

Дата составления документа 05.10.2023 г. \_\_\_\_

№ выдела	Площадь	Состав леса	Подрост	Почва	Рельеф	Общественность	Высота	Элемент леса	Возраст	Высота	Диаметр	Класс	Группа	Бонитет	Тип леса	Полнота	Запас сырья, км³			Запас на выделе, км³			Хозяйственные мероприятия	
																	на I	II	III	суммарная	в т.ч. по породам	единич. дер.		Захламленность
1	2	3	4	5	6	7	8	9	10	11	12	13	14	15	16	17	18	19	20	21	22	23	24	
49	0.9	7Е2С1Б+Е	1	20	7Е	80	20	24	4	4	3	К	0.7	230	207	145	1							
												С3				41	1							
																21	2							
подрост: 10Е; (40); 4 м; 2 тыс. шт/га подросток: Р МЖ Редкий озу: Участки лесов вокруг сельских населенных пунктов и садовых товариществ Рекреационная х-ка, тип ландшафта - Открытый без дер., эстетическая оценка - 3, санитарно-гигиен. оценка - Средняя, Устойчивые, проходимость - Средняя, просматриваемость - Хорошая, стадия дигрессии - регулирование рекреации не требуется Особенности: Состав неоднородный, ООПТ Зеленая зона г.Кирова, Кирово-Чепецка и Слободского																								
50	5	7Е2С1Б+Е	1	20	7Е	80	20	24	4	4	3	К	0.7	230	1150	805	1							
												С3				230	1							
																115	2							
подрост: 10Е; (40); 4 м; 2 тыс. шт/га подросток: Р МЖ Редкий озу: Участки лесов вокруг сельских населенных пунктов и садовых товариществ Рекреационная х-ка, тип ландшафта - Открытый без дер., эстетическая оценка - 3, санитарно-гигиен. оценка - Средняя, Устойчивые, проходимость - Средняя, просматриваемость - Хорошая, стадия дигрессии - регулирование рекреации не требуется Особенности: Состав неоднородный, ООПТ Зеленая зона г.Кирова, Кирово-Чепецка и Слободского																								
51	3.3	7Е2С1Б+Е	1	20	7Е	80	20	24	4	4	3	К	0.7	230	759	531	1							
												С3				152	1							
																76	2							
подрост: 10Е; (40); 4 м; 2 тыс. шт/га подросток: Р МЖ Ж Редкий озу: Участки лесов вокруг сельских населенных пунктов и садовых товариществ Особенности: Состав неоднородный, ООПТ Зеленая зона г.Кирова, Кирово-Чепецка и Слободского Рекреационная х-ка, тип ландшафта - Открытый без дер., эстетическая оценка - 3, санитарно-гигиен. оценка - Средняя, Устойчивые, проходимость - Средняя, просматриваемость - Хорошая, стадия дигрессии - регулирование рекреации не требуется																								
52	0.2	3С3Е3Б1ОС	1	3	3С	20	3	2	1	1	2	К	0.4	8	8	2								
												С3												
озу: Участки лесов вокруг сельских населенных пунктов и садовых товариществ Особенности: ООПТ Зеленая зона г.Кирова, Кирово-Чепецка и Слободского Рекреационная х-ка, тип ландшафта - Открытый без дер., эстетическая оценка - 3, санитарно-гигиен. оценка - Средняя, Средняя, Устойчивые, проходимость - Средняя, просматриваемость - Хорошая, стадия дигрессии - регулирование рекреации не требуется																								

Юлия Серга

Иванов Ю.