

Утверждаю:
И.о. министра лесного хозяйства
Кировской области

А.В. Ложкин А.В. Ложкин

« 06 » мая 2022 г.

Акт лесопатологического обследования № 3

лесных насаждений Оричевского лесничества (лесопарка)
министерства лесного хозяйства Кировской области
(субъект Российской Федерации)

Способ лесопатологического обследования: 1. Визуальный
2. Инструментальный

Место проведения

Участковое лесничество	Урочище (дача)	Квартал	Выдел	Площадь выдела, га	Лесопатологический выдел	Площадь лесопатологического выдела
Быстряговское		134	43	3,1	1	0,2
Быстряговское		134	44	8,1	1	3,9
Быстряговское		134	64	3,5	1	0,3
Быстряговское		134	65	1,6	1	0,7
Быстряговское		134	64	3,5	2	0,2
Быстряговское		135	29	0,8	1	0,4
Быстряговское		135	31	1,2	1	0,7
Быстряговское		135	35	17,6	1	0,1
Быстряговское		135	38	1,8	1	1,0
Быстряговское		135	39	3,2	1	2,9

Лесопатологическое обследование проведено на общей площади 10,4 га

Кадастровый номер участка: 43:24:000000:141
для участков, предоставленных в постоянное (бессрочное) пользование, аренду)

Документ о праве пользования:

договор аренды 22-6 от 20.04.2008 года; участок предоставлен в аренду ООО «Гринвуд», для заготовки древесины

(тип документа о праве пользования, дата, номер, вид разрешенного использования лесов)

2. Инструментальное (детальное) обследование лесных насаждений

2.1. Лесничество Оричевское Участковое лесничество Быстряговское

Урочище (дача) _____ - _____ Квартал 134 Выдел 43 Лесопатологический выдел 1

Наличие ограничений или особенностей участка, влияющих на назначение СОМ:

в связи с наличием ветровальных и буреломных деревьев в обследованном насаждении существует угроза возникновения лесных пожаров.

(отметка о наличии ООПТ, ОЗУ, водоохранной зоны, радиоактивного загрязнения лесов, угрозы возникновения очагов вредных организмов или пожарной опасности в лесах).

2.2. Фактическая таксационная характеристика лесного насаждения соответствует (не соответствует) таксационному описанию (нужное подчеркнуть). Причины несоответствия:

воздействия сильных ветров прошлого года, повлекшие наклон более 10°, изгиб или вывал деревьев, фактическая полнота от 0 до 0,1, что не соответствует указанному в таксационном описании.

Ведомость насаждений с выявленными несоответствиями таксационным описаниям приведена в приложении 1 к Акту.

2.3. Состояние насаждений:

с нарушенной устойчивостью (средневзвешенная категория состояния $\geq 1,51 \leq 4,50$)

V

с утраченной устойчивостью (средневзвешенная категория состояния $\geq 4,51$)

-

устойчивое (средневзвешенная категория состояния $\leq 1,50$)

-

2.4. Причины ослабления, повреждения, средневзвешенная категория состояния насаждения:

насаждение повреждено в результате воздействия сильных ветров 2021 года, повлекшие наклон более 10°, изгиб или вывал деревьев прошлых лет; средневзвешенная категория состояния насаждения составляет 4,3, что характеризует данное насаждение как «усыхающее»

2.4.1. Заселено (отработано) стволовыми вредителями:

Вид вредителя	Порода	Встречаемость заселенных деревьев, % от запаса породы	Встречаемость отработанных деревьев, % от запаса породы	Степень заселения лесного насаждения (слабая, средняя, сильная)
1	2	3	4	5
Берёзовый заболонник (536)	Б	15	-	слабая

2.4.2. Повреждено огнем:

Вид пожара	Порода	Состояние корневых лап		Состояние корневой шейки		Высушивание луба		Обугленность древесины более 1/3 высоты ствола	
		процент поврежденных огнём корней	процент деревьев с данным повреждением	Обугленность древесины корневой шейки по окружности (1/4; 2/4; 3/4; более 3/4)	процент деревьев с данным повреждением	по окружности (1/4; 2/4; 3/4; более 3/4)	% деревьев с данным повреждением	По окружности ствола (менее 1/2; более 1/2)	Процент деревьев с данными повреждениями
1	2	3	4	5	6	7	8	9	10

2.4.3. Поражено болезнями:

Болезнь/возбудитель	Порода	Встречаемость, % от запаса насаждения	Степень поражения лесного насаждения (слабая, средняя, сильная)
1	2	3	4
-	-	-	-

2.5. Выборке подлежит 80,0 % деревьев (указывается общий % запаса деревьев, подлежащий рубке, от общего запаса насаждения), в том числе:

без признаков ослабления	_____	(причины ослабления)	_____
ослабленных	_____	(причины ослабления)	_____
сильно ослабленных	_____	(причины ослабления)	_____
усыхающих	_____	(причины ослабления)	_____
свежего сухостоя	_____		
свежего ветровала	<u>50</u>		
свежего бурелома	<u>30</u>		
старого сухостоя	_____		
старого ветровала	_____		
старого бурелома	_____		

2.6. Полнота лесного насаждения после уборки деревьев, подлежащих рубке, составит 0,14
Критическая полнота для данной категории лесных насаждений и преобладающей породы составляет 0,3

ЗАКЛЮЧЕНИЕ к инструментальному обследованию участка.

С целью предотвращения негативных процессов, снижения ущерба от их воздействия, назначено:

Участковое лесничество	Урочище (дача)	Квартал	Выдел	Площадь выдела, га	Лесопатологический выдел	Площадь лесопатологического выдела, га	Вид мероприятия	Площадь мероприятия, га	Породы	Доля выбираемой древесины по запасу, %	Рекомендуемый срок проведения мероприятия
1	2	3	4	5	6	7	8	9	10	11	12
Быстряговское	-	134	43	3,1	1	0,2	ССР	0,2	Б, ОС, С, Е	100	2022-2023 год

Абрис участка прилагается (приложение 3 к Акту).

В соответствии с п. 47 "Порядка проведения лесопатологических обследований и формы акта лесопатологического обследования" (приказ Минприроды России №910 от 09.11.2020 г.), В лесных насаждениях с наличием погибших деревьев, составляющих более 50% от запаса насаждения, поврежденного в результате воздействия сильных ветров, назначение СОМ проводится визуально, а недостающая информация переносится из таксационных описаний.»

В соответствии с п. 54 "Правил осуществления мероприятий по предупреждению распространения вредных организмов" (приказ Минприроды России №912 от 09.11.2020 г.), рекомендуется назначение санитарно-оздоровительных мероприятий в виде сплошной санитарной рубки с общим выбираемым запасом 30 куб. м.

Дата проведения ЛПО 18.04.2022 года

Дата составления документа 29.04.2022 года

Исполнитель работ по проведению лесопатологического обследования:

Фамилия, имя, отчество

Тараскин Евгений Григорьевич

(при наличии)

Организация

ФБУ «Рослесозащита» – «ЦЗЛ Нижегородской области»

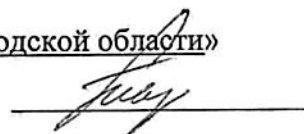
Должность

Главный специалист

Подпись

Телефон

29-90-21



2. Инструментальное (детальное) обследование лесных насаждений

2.1. Лесничество Оричевское Участковое лесничество Быстряговское

Урочище (дача) _____ - _____ Квартал 134 Выдел 44 Лесопатологический выдел 1

Наличие ограничений или особенностей участка, влияющих на назначение СОМ:

в связи с наличием ветровальных и буреломных деревьев в обследованном насаждении существует угроза возникновения лесных пожаров

(отметка о наличии ООПТ, ОЗУ, водоохранной зоны, радиоактивного загрязнения лесов, угрозы возникновения очагов вредных организмов или пожарной опасности в лесах).

2.2. Фактическая таксационная характеристика лесного насаждения соответствует (не соответствует) таксационному описанию (нужное подчеркнуть). Причины несоответствия:

воздействия сильных ветров прошлого года, повлекшие наклон более 10°, изгиб или вывал деревьев, фактическая полнота от 0 до 0,2, что не соответствует указанному в таксационном описании.

Ведомость насаждений с выявленными несоответствиями таксационным описаниям приведена в приложении 1 к Акту.

2.3. Состояние насаждений:	с нарушенной устойчивостью (средневзвешенная категория состояния $\geq 1,51 \leq 4,50$)	V
	с утраченной устойчивостью (средневзвешенная категория состояния $\geq 4,51$)	-
	устойчивое (средневзвешенная категория состояния $\leq 1,50$)	-

2.4. Причины ослабления, повреждения, средневзвешенная категория состояния насаждения: насаждение повреждено в результате воздействия сильных ветров 2021 года, повлекшие наклон более 10°, изгиб или вывал деревьев прошлых лет; средневзвешенная категория состояния насаждения составляет 4,3, что характеризует данное насаждение как «усыхающее»

2.4.1. Заселено (отработано) стволовыми вредителями:

Вид вредителя	Порода	Встречаемость заселенных деревьев, % от запаса породы	Встречаемость отработанных деревьев, % от запаса породы	Степень заселения лесного насаждения (слабая, средняя, сильная)
1	2	3	4	5
Берёзовый заболонник (536)	Б	15	-	слабая

2.4.2. Повреждено огнем:

Вид пожара	Порода	Состояние корневых лап		Состояние корневой шейки		Высушивание луба		Обугленность древесины более 1/3 высоты ствола	
		процент поврежденных огнём корней	процент деревьев с данным повреждением	Обугленность древесины корневой шейки по окружности (1/4; 2/4; 3/4; более 3/4)	процент деревьев с данным повреждением	по окружности (1/4; 2/4; 3/4; более 3/4)	% деревьев с данным повреждением	По окружности ствола (менее 1/2; более 1/2)	Процент деревьев с данными повреждениями
1	2	3	4	5	6	7	8	9	10

2.4.3. Поражено болезнями:

Болезнь/возбудитель	Порода	Встречаемость, % от запаса насаждения	Степень поражения лесного насаждения (слабая, средняя, сильная)
1	2	3	4
-	-	-	-

2.5. Выборке подлежит 80,0 % деревьев (указывается общий % запаса деревьев, подлежащий рубке, от общего запаса насаждения), в том числе:

без признаков ослабления	_____	(причины ослабления)	_____
ослабленных	_____	(причины ослабления)	_____
сильно ослабленных	_____	(причины ослабления)	_____
усыхающих	_____	(причины ослабления)	_____
свежего сухостоя	_____		
свежего ветровала	<u>50</u>		
свежего бурелома	<u>30</u>		
старого сухостоя	_____		
старого ветровала	_____		
старого бурелома	_____		

2.6. Полнота лесного насаждения после уборки деревьев, подлежащих рубке, составит 0,16
Критическая полнота для данной категории лесных насаждений и преобладающей породы составляет 0,3

ЗАКЛЮЧЕНИЕ к инструментальному обследованию участка.

С целью предотвращения негативных процессов, снижения ущерба от их воздействия, назначено:

Участковое лесничество	Урочище (дача)	Квартал	Выдел	Площадь выдела, га	Лесопатологический выдел	Площадь лесопатологического выдела, га	Вид мероприятия	Площадь мероприятия, га	Породы	Доля выбираемой древесины по запасу, %	Рекомендуемый срок проведения мероприятия
1	2	3	4	5	6	7	8	9	10	11	12
Быстряговское	-	134	44	8,1	1	3,9	ССР	3,9	Б, ОС, Е, С, ЛП	100	2022-2023 год

Абрис участка прилагается (приложение 3 к Акту).

В соответствии с п. 47 "Порядка проведения лесопатологических обследований и формы акта лесопатологического обследования" (приказ Минприроды России №910 от 09.11.2020 г.), В лесных насаждениях с наличием погибших деревьев, составляющих более 50% от запаса насаждения, поврежденного в результате воздействия сильных ветров, назначение СОМ проводится визуально, а недостающая информация переносится из таксационных описаний.»

В соответствии с п. 54 "Правил осуществления мероприятий по предупреждению распространения вредных организмов" (приказ Минприроды России №912 от 09.11.2020 г.), рекомендуется назначение санитарно-оздоровительных мероприятий в виде сплошной санитарной рубки с общим выбираемым запасом 936 куб. м.

Дата проведения ЛПО 18.04.2022 года

Дата составления документа 29.04.2022 года

Исполнитель работ по проведению лесопатологического обследования:

Фамилия, имя, отчество
(при наличии)

Тараскин Евгений Григорьевич

Организация

ФБУ «Рослесозащита» – «ЦЗЛ Нижегородской области»

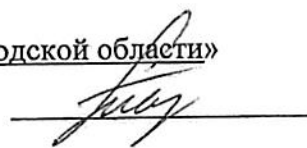
Должность

Главный специалист

Подпись

Телефон

29-90-21



2. Инструментальное (детальное) обследование лесных насаждений

2.1. Лесничество Оричевское Участковое лесничество Быстряговское

Урочище (дача) _____ - Квартал 134 Выдел 64 Лесопатологический выдел 1

Наличие ограничений или особенностей участка, влияющих на назначение СОМ:

в связи с наличием ветровальных и буреломных деревьев в обследованном насаждении существует угроза возникновения лесных пожаров

(отметка о наличии ООПТ, ОЗУ, водоохранной зоны, радиоактивного загрязнения лесов, угрозы возникновения очагов вредных организмов или пожарной опасности в лесах).

2.2. Фактическая таксационная характеристика лесного насаждения соответствует (не соответствует) таксационному описанию (нужное подчеркнуть). Причины несоответствия:

воздействия сильных ветров прошлого года, повлекшие наклон более 10°, изгиб или вывал деревьев, фактическая полнота от 0 до 0,1, что не соответствует указанному в таксационном описании.

Ведомость насаждений с выявленными несоответствиями таксационным описаниям приведена в приложении 1 к Акту.

2.3. Состояние насаждений:

с нарушенной устойчивостью (средневзвешенная категория состояния $\geq 1,51 \leq 4,50$)

V

с утраченной устойчивостью (средневзвешенная категория состояния $\geq 4,51$)

-

устойчивое (средневзвешенная категория состояния $\leq 1,50$)

-

2.4. Причины ослабления, повреждения, средневзвешенная категория состояния насаждения:

насаждение повреждено в результате воздействия сильных ветров 2021 года, повлекшие наклон более 10°, изгиб или вывал деревьев прошлых лет; средневзвешенная категория состояния насаждения составляет 4,3, что характеризует данное насаждение как «усыхающее»

2.4.1. Заселено (отработано) стволовыми вредителями:

Вид вредителя	Порода	Встречаемость заселенных деревьев, % от запаса породы	Встречаемость отработанных деревьев, % от запаса породы	Степень заселения лесного насаждения (слабая, средняя, сильная)
1	2	3	4	5
Берёзовый заболонник (536)	Б	15	-	слабая

2.4.2. Повреждено огнем:

Вид пожара	Порода	Состояние корневых лап		Состояние корневой шейки		Высушивание луба		Обугленность древесины более 1/3 высоты ствола	
		процент поврежденных огнём корней	процент деревьев с данным повреждением	Обугленность древесины корневой шейки по окружности (1/4; 2/4; 3/4; более 3/4)	процент деревьев с данным повреждением	по окружности (1/4; 2/4; 3/4; более 3/4)	% деревьев с данным повреждением	По окружности ствола (менее 1/2; более 1/2)	Процент деревьев с данными повреждениями
1	2	3	4	5	6	7	8	9	10

2.4.3. Поражено болезнями:

Болезнь/возбудитель	Порода	Встречаемость, % от запаса насаждения	Степень поражения лесного насаждения (слабая, средняя, сильная)
1	2	3	4
-	-	-	-

2.5. Выборке подлежит 80,0 % деревьев (указывается общий % запаса деревьев, подлежащий рубке, от общего запаса насаждения), в том числе:

без признаков ослабления	_____	(причины ослабления)	_____
ослабленных	_____	(причины ослабления)	_____
сильно ослабленных	_____	(причины ослабления)	_____
усыхающих	_____	(причины ослабления)	_____
свежего сухостоя	_____		
свежего ветровала	<u>50</u>		
свежего бурелома	<u>30</u>		
старого сухостоя	_____		
старого ветровала	_____		
старого бурелома	_____		

2.6. Полнота лесного насаждения после уборки деревьев, подлежащих рубке, составит 0,12
Критическая полнота для данной категории лесных насаждений и преобладающей породы составляет 0,3

ЗАКЛЮЧЕНИЕ к инструментальному обследованию участка.

С целью предотвращения негативных процессов, снижения ущерба от их воздействия, назначено:

Участковое лесничество	Урочище (дача)	Квартал	Выдел	Площадь выдела, га	Лесопатологический выдел	Площадь лесопатологического выдела, га	Вид мероприятия	Площадь мероприятия, га	Породы	Доля выбираемой древесины по запасу, %	Рекомендуемый срок проведения мероприятия
1	2	3	4	5	6	7	8	9	10	11	12
Быстряговское	-	134	64	3,5	1	0,3	ССР	0,3	Б, ОС, С, Е	100	2022-2023 год

Абрис участка прилагается (приложение 3 к Акту).

В соответствии с п. 47 "Порядка проведения лесопатологических обследований и формы акта лесопатологического обследования" (приказ Минприроды России №910 от 09.11.2020 г.), В лесных насаждениях с наличием погибших деревьев, составляющих более 50% от запаса насаждения, поврежденного в результате воздействия сильных ветров, назначение СОМ проводится визуально, а недостающая информация переносится из таксационных описаний.»

В соответствии с п. 54 "Правил осуществления мероприятий по предупреждению распространения вредных организмов" (приказ Минприроды России №912 от 09.11.2020 г.), рекомендуется назначение санитарно-оздоровительных мероприятий в виде сплошной санитарной рубки с общим выбираемым запасом 30 куб. м.

Дата проведения ЛПО 18.04.2022 года

Дата составления документа 29.04.2022 года

Исполнитель работ по проведению лесопатологического обследования:

Фамилия, имя, отчество

Тараскин Евгений Григорьевич

(при наличии)

Организация

ФБУ «Рослесозащита» – «ЦЗЛ Нижегородской области»

Должность

Главный специалист

Подпись

Телефон

29-90-21



2. Инструментальное (детальное) обследование лесных насаждений

2.1. Лесничество Оричевское Участковое лесничество Быстряговское

Урочище (дача) _____ - Квартал 134 Выдел 65 Лесопатологический выдел 1

Наличие ограничений или особенностей участка, влияющих на назначение СОМ:

в связи с наличием ветровальных и буреломных деревьев в обследованном насаждении существует угроза возникновения лесных пожаров

(отметка о наличии ООПТ, ОЗУ, водоохранной зоны, радиоактивного загрязнения лесов, угрозы возникновения очагов вредных организмов или пожарной опасности в лесах).

2.2. Фактическая таксационная характеристика лесного насаждения соответствует (не соответствует) таксационному описанию (нужное подчеркнуть). Причины несоответствия:

воздействия сильных ветров прошлого года, повлекшие наклон более 10°, изгиб или вывал деревьев, фактическая полнота от 0 до 0,1, что не соответствует указанному в таксационном описании.

Ведомость насаждений с выявленными несоответствиями таксационным описаниям приведена в приложении 1 к Акту.

2.3. Состояние насаждений:	с нарушенной устойчивостью (средневзвешенная категория состояния $\geq 1,51 \leq 4,50$)	V
	с утраченной устойчивостью (средневзвешенная категория состояния $\geq 4,51$)	-
	устойчивое (средневзвешенная категория состояния $\leq 1,50$)	-

2.4. Причины ослабления, повреждения, средневзвешенная категория состояния насаждения: насаждение повреждено в результате воздействия сильных ветров 2021 года, повлекшие наклон более 10°, изгиб или вывал деревьев прошлых лет; средневзвешенная категория состояния насаждения составляет 4,3, что характеризует данное насаждение как «усыхающее»

2.4.1. Заселено (отработано) стволовыми вредителями:

Вид вредителя	Порода	Встречаемость заселенных деревьев, % от запаса породы	Встречаемость отработанных деревьев, % от запаса породы	Степень заселения лесного насаждения (слабая, средняя, сильная)
1	2	3	4	5
Берёзовый заболонник (536)	Б	15	-	слабая

2.4.2. Повреждено огнем:

Вид пожара	Порода	Состояние корневых лап		Состояние корневой шейки		Высушивание луба		Обугленность древесины более 1/3 высоты ствола	
		процент поврежденных огнём корней	процент деревьев с данным повреждением	Обугленность древесины корневой шейки по окружности (1/4; 2/4; 3/4; более 3/4)	процент деревьев с данным повреждением	по окружности (1/4; 2/4; 3/4; более 3/4)	% деревьев с данным повреждением	По окружности ствола (менее 1/2; более 1/2)	Процент деревьев с данными повреждениями
1	2	3	4	5	6	7	8	9	10

2.4.3. Поражено болезнями:

Болезнь/возбудитель	Порода	Встречаемость, % от запаса насаждения	Степень поражения лесного насаждения (слабая, средняя, сильная)
1	2	3	4
-	-	-	-

2.5. Выборке подлежит 80,0 % деревьев (указывается общий % запаса деревьев, подлежащий рубке, от общего запаса насаждения), в том числе:

без признаков ослабления	_____	(причины ослабления)	_____
ослабленных	_____	(причины ослабления)	_____
сильно ослабленных	_____	(причины ослабления)	_____
усыхающих	_____	(причины ослабления)	_____
свежего сухостоя	_____		
свежего ветровала	<u>50</u>		
свежего бурелома	<u>30</u>		
старого сухостоя	_____		
старого ветровала	_____		
старого бурелома	_____		

2.6. Полнота лесного насаждения после уборки деревьев, подлежащих рубке, составит 0,14
Критическая полнота для данной категории лесных насаждений и преобладающей породы составляет 0,3

ЗАКЛЮЧЕНИЕ к инструментальному обследованию участка.

С целью предотвращения негативных процессов, снижения ущерба от их воздействия, назначено:

Участковое лесничество	Урочище (дача)	Квартал	Выдел	Площадь выдела, га	Лесопатологический выдел	Площадь лесопатологического выдела, га	Вид мероприятия	Площадь мероприятия, га	Породы	Доля выбираемой древесины по запасу, %	Рекомендуемый срок проведения мероприятия
1	2	3	4	5	6	7	8	9	10	11	12
Быстряговское	-	134	65	1,6	1	0,7	ССР	0,7	Б, ОС, С, Е	100	2022-2023 год

Абрис участка прилагается (приложение 3 к Акту).

В соответствии с п. 47 "Порядка проведения лесопатологических обследований и формы акта лесопатологического обследования" (приказ Минприроды России №910 от 09.11.2020 г.), В лесных насаждениях с наличием погибших деревьев, составляющих более 50% от запаса насаждения, поврежденного в результате воздействия сильных ветров, назначение СОМ проводится визуально, а недостающая информация переносится из таксационных описаний.»

В соответствии с п. 54 "Правил осуществления мероприятий по предупреждению распространения вредных организмов" (приказ Минприроды России №912 от 09.11.2020 г.), рекомендуется назначение санитарно-оздоровительных мероприятий в виде сплошной санитарной рубки с общим выбираемым запасом 133 куб. м.

Дата проведения ЛПО 18.04.2022 года

Дата составления документа 29.04.2022 года

Исполнитель работ по проведению лесопатологического обследования:

Фамилия, имя, отчество
(при наличии)

Тараскин Евгений Григорьевич

Организация

ФБУ «Рослесозащита» – «ЦЗЛ Нижегородской области»

Должность

Главный специалист

Подпись

Телефон

29-90-21



2. Инструментальное (детальное) обследование лесных насаждений

2.1. Лесничество Оричевское Участковое лесничество Быстряговское

Урочище (дача) _____ - _____ Квартал 134 Выдел 64 Лесопатологический выдел 2

Наличие ограничений или особенностей участка, влияющих на назначение СОМ:

в связи с наличием ветровальных и буреломных деревьев в обследованном насаждении существует угроза возникновения лесных пожаров

(отметка о наличии ООПТ, ОЗУ, водоохранной зоны, радиоактивного загрязнения лесов, угрозы возникновения очагов вредных организмов или пожарной опасности в лесах).

2.2. Фактическая таксационная характеристика лесного насаждения соответствует (не соответствует) таксационному описанию (нужное подчеркнуть). Причины несоответствия:

воздействия сильных ветров прошлого года, повлекшие наклон более 10°, изгиб или вывал деревьев, фактическая полнота от 0 до 0,1, что не соответствует указанному в таксационном описании.

Ведомость насаждений с выявленными несоответствиями таксационным описаниям приведена в приложении 1 к Акту.

2.3. Состояние насаждений:

с нарушенной устойчивостью (средневзвешенная категория состояния $\geq 1,51 \leq 4,50$)

V

с утраченной устойчивостью (средневзвешенная категория состояния $\geq 4,51$)

-

устойчивое (средневзвешенная категория состояния $\leq 1,50$)

-

2.4. Причины ослабления, повреждения, средневзвешенная категория состояния насаждения:

насаждение повреждено в результате воздействия сильных ветров 2021 года, повлекшие наклон более 10°, изгиб или вывал деревьев прошлых лет; средневзвешенная категория состояния насаждения составляет 4,3, что характеризует данное насаждение как «усыхающее»

2.4.1. Заселено (отработано) стволовыми вредителями:

Вид вредителя	Порода	Встречаемость заселенных деревьев, % от запаса породы	Встречаемость отработанных деревьев, % от запаса породы	Степень заселения лесного насаждения (слабая, средняя, сильная)
1	2	3	4	5
Берёзовый заболонник (536)	Б	15	-	слабая

2.4.2. Повреждено огнем:

Вид пожара	Порода	Состояние корневых лап		Состояние корневой шейки		Высушивание луба		Обугленность древесины более 1/3 высоты ствола	
		процент поврежденных огнём корней	процент деревьев с данным повреждением	Обугленность древесины корневой шейки по окружности (1/4; 2/4; 3/4; более 3/4)	процент деревьев с данным повреждением	по окружности (1/4; 2/4; 3/4; более 3/4)	% деревьев с данным повреждением	По окружности ствола (менее 1/2; более 1/2)	Процент деревьев с данными повреждениями
1	2	3	4	5	6	7	8	9	10

2.4.3. Поражено болезнями:

Болезнь/возбудитель	Порода	Встречаемость, % от запаса насаждения	Степень поражения лесного насаждения (слабая, средняя, сильная)
1	2	3	4
-	-	-	-

2.5. Выборке подлежит 80,0 % деревьев (указывается общий % запаса деревьев, подлежащий рубке, от общего запаса насаждения), в том числе:

без признаков ослабления	_____	(причины ослабления)	_____
ослабленных	_____	(причины ослабления)	_____
сильно ослабленных	_____	(причины ослабления)	_____
усыхающих	_____	(причины ослабления)	_____
свежего сухостоя	_____		
свежего ветровала	<u>50</u>		
свежего бурелома	<u>30</u>		
старого сухостоя	_____		
старого ветровала	_____		
старого бурелома	_____		

2.6. Полнота лесного насаждения после уборки деревьев, подлежащих рубке, составит 0,12
Критическая полнота для данной категории лесных насаждений и преобладающей породы составляет 0,3

ЗАКЛЮЧЕНИЕ к инструментальному обследованию участка.

С целью предотвращения негативных процессов, снижения ущерба от их воздействия, назначено:

Участковое лесничество	Урочище (дача)	Квартал	Выдел	Площадь выдела, га	Лесопатологический выдел	Площадь лесопатологического выдела, га	Вид мероприятия	Площадь мероприятия, га	Породы	Доля выбираемой древесины по запасу, %	Рекомендуемый срок проведения мероприятия
1	2	3	4	5	6	7	8	9	10	11	12
Быстряговское	-	134	64	3,5	2	0,2	ССР	0,2	Б, ОС, С, Е	100	2022-2023 год

Абрис участка прилагается (приложение 3 к Акту).

В соответствии с п. 47 "Порядка проведения лесопатологических обследований и формы акта лесопатологического обследования" (приказ Минприроды России №910 от 09.11.2020 г.), в лесных насаждениях с наличием погибших деревьев, составляющих более 50% от запаса насаждения, поврежденного в результате воздействия сильных ветров, назначение СОМ проводится визуально, а недостающая информация переносится из таксационных описаний.»

В соответствии с п. 54 "Правил осуществления мероприятий по предупреждению распространения вредных организмов" (приказ Минприроды России №912 от 09.11.2020 г.), рекомендуется назначение санитарно-оздоровительных мероприятий в виде сплошной санитарной рубки с общим выбираемым запасом 20 куб. м.

Дата проведения ЛПО 18.04.2022 года

Дата составления документа 29.04.2022 года

Исполнитель работ по проведению лесопатологического обследования:

Фамилия, имя, отчество
(при наличии)

Тараскин Евгений Григорьевич

Организация

ФБУ «Рослесозащита» – «ЦЗЛ Нижегородской области»

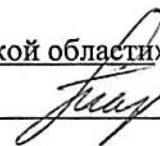
Должность

Главный специалист

Подпись

Телефон

29-90-21



2. Инструментальное (детальное) обследование лесных насаждений

2.1. Лесничество Оричевское Участковое лесничество Быстряговское

Урочище (дача) _____ - Квартал 135 Выдел 29 Лесопатологический выдел 1

Наличие ограничений или особенностей участка, влияющих на назначение СОМ:

в связи с наличием ветровальных и буреломных деревьев в обследованном насаждении существует угроза возникновения лесных пожаров

(отметка о наличии ООПТ, ОЗУ, водоохранной зоны, радиоактивного загрязнения лесов, угрозы возникновения очагов вредных организмов или пожарной опасности в лесах).

2.2. Фактическая таксационная характеристика лесного насаждения соответствует (не соответствует) таксационному описанию (нужное подчеркнуть). Причины несоответствия:

воздействия сильных ветров прошлого года, повлекшие наклон более 10°, изгиб или вывал деревьев, фактическая полнота от 0 до 0,1, что не соответствует указанному в таксационном описании.

Ведомость насаждений с выявленными несоответствиями таксационным описаниям приведена в приложении 1 к Акту.

2.3. Состояние насаждений:	с нарушенной устойчивостью (средневзвешенная категория состояния $\geq 1,51 \leq 4,50$)	V
	с утраченной устойчивостью (средневзвешенная категория состояния $\geq 4,51$)	-
	устойчивое (средневзвешенная категория состояния $\leq 1,50$)	-

2.4. Причины ослабления, повреждения, средневзвешенная категория состояния насаждения: насаждение повреждено в результате воздействия сильных ветров 2021 года, повлекшие наклон более 10°, изгиб или вывал деревьев прошлых лет; средневзвешенная категория состояния насаждения составляет 4,3, что характеризует данное насаждение как «усыхающее»

2.4.1. Заселено (отработано) стволовыми вредителями:

Вид вредителя	Порода	Встречаемость заселенных деревьев, % от запаса породы	Встречаемость отработанных деревьев, % от запаса породы	Степень заселения лесного насаждения (слабая, средняя, сильная)
1	2	3	4	5
Большой сосновый лубоед (38)	С	15	-	слабая

2.4.2. Повреждено огнем:

Вид пожара	Порода	Состояние корневых лап		Состояние корневой шейки		Высушивание луба		Обугленность древесины более 1/3 высоты ствола	
		процент поврежденных огнём корней	процент деревьев с данным повреждением	Обугленность древесины корневой шейки по окружности (1/4; 2/4; 3/4; более 3/4)	процент деревьев с данным повреждением	по окружности (1/4; 2/4; 3/4; более 3/4)	% деревьев с данным повреждением	По окружности ствола (менее 1/2; более 1/2)	Процент деревьев с данными повреждениями
1	2	3	4	5	6	7	8	9	10

2.4.3. Поражено болезнями:

Болезнь/возбудитель	Порода	Встречаемость, % от запаса насаждения	Степень поражения лесного насаждения (слабая, средняя, сильная)
1	2	3	4
-	-	-	-

2.5. Выборке подлежит 80,0 % деревьев (указывается общий % запаса деревьев, подлежащий рубке, от общего запаса насаждения), в том числе:

без признаков ослабления	_____	(причины ослабления)	_____
ослабленных	_____	(причины ослабления)	_____
сильно ослабленных	_____	(причины ослабления)	_____
усыхающих	_____	(причины ослабления)	_____
свежего сухостоя	_____		
свежего ветровала	<u>50</u>		
свежего бурелома	<u>30</u>		
старого сухостоя	_____		
старого ветровала	_____		
старого бурелома	_____		

2.6. Полнота лесного насаждения после уборки деревьев, подлежащих рубке, составит 0,12
Критическая полнота для данной категории лесных насаждений и преобладающей породы составляет 0,3

ЗАКЛЮЧЕНИЕ к инструментальному обследованию участка.

С целью предотвращения негативных процессов, снижения ущерба от их воздействия, назначено:

Участковое лесничество	Урочище (дача)	Квартал	Выдел	Площадь выдела, га	Лесопатологический выдел	Площадь лесопатологического выдела, га	Вид мероприятия	Площадь мероприятия, га	Породы	Доля выбираемой древесины по запасу, %	Рекомендуемый срок проведения мероприятия
1	2	3	4	5	6	7	8	9	10	11	12
Быстряговское	-	135	29	0,8	1	0,4	ССР	0,4	С, Б, ОС	100	2022-2023 год

Абрис участка прилагается (приложение 3 к Акту).

В соответствии с п. 47 "Порядка проведения лесопатологических обследований и формы акта лесопатологического обследования" (приказ Минприроды России №910 от 09.11.2020 г.). В лесных насаждениях с наличием погибших деревьев, составляющих более 50% от запаса насаждения, поврежденного в результате воздействия сильных ветров, назначение СОМ проводится визуально, а недостающая информация переносится из таксационных описаний.»

В соответствии с п. 54 "Правил осуществления мероприятий по предупреждению распространения вредных организмов" (приказ Минприроды России №912 от 09.11.2020 г.), рекомендуется назначение санитарно-оздоровительных мероприятий в виде сплошной санитарной рубки с общим выбираемым запасом 88 куб. м.

Дата проведения ЛПО 18.04.2022 года

Дата составления документа 29.04.2022 года

Исполнитель работ по проведению лесопатологического обследования:

Фамилия, имя, отчество
(при наличии)

Тараскин Евгений Григорьевич

Организация

ФБУ «Рослесозащита» – «ЦЗЛ Нижегородской области»

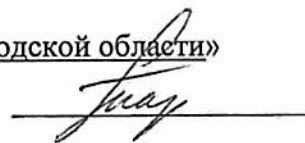
Должность

Главный специалист

Подпись

Телефон

29-90-21



2. Инструментальное (детальное) обследование лесных насаждений

2.1. Лесничество Оричевское Участковое лесничество Быстряговское

Урочище (дача) _____ - _____ Квартал 135 Выдел 31 Лесопатологический выдел 1

Наличие ограничений или особенностей участка, влияющих на назначение СОМ:

в связи с наличием ветровальных и буреломных деревьев в обследованном насаждении существует угроза возникновения лесных пожаров

(отметка о наличии ООПТ, ОЗУ, водоохранной зоны, радиоактивного загрязнения лесов, угрозы возникновения очагов вредных организмов или пожарной опасности в лесах).

2.2. Фактическая таксационная характеристика лесного насаждения соответствует (не соответствует) таксационному описанию (нужное подчеркнуть). Причины несоответствия:

воздействия сильных ветров прошлого года, повлекшие наклон более 10°, изгиб или вывал деревьев, фактическая полнота от 0 до 0,1, что не соответствует указанному в таксационном описании.

Ведомость насаждений с выявленными несоответствиями таксационным описаниям приведена в приложении 1 к Акту.

2.3. Состояние насаждений:	с нарушенной устойчивостью (средневзвешенная категория состояния $\geq 1,51 \leq 4,50$)	V
	с утраченной устойчивостью (средневзвешенная категория состояния $\geq 4,51$)	-
	устойчивое (средневзвешенная категория состояния $\leq 1,50$)	-

2.4. Причины ослабления, повреждения, средневзвешенная категория состояния насаждения: насаждение повреждено в результате воздействия сильных ветров 2021 года, повлекшие наклон более 10°, изгиб или вывал деревьев прошлых лет; средневзвешенная категория состояния насаждения составляет 4,3, что характеризует данное насаждение как «усыхающее»

2.4.1. Заселено (отработано) стволовыми вредителями:

Вид вредителя	Порода	Встречаемость заселенных деревьев, % от запаса породы	Встречаемость отработанных деревьев, % от запаса породы	Степень заселения лесного насаждения (слабая, средняя, сильная)
1	2	3	4	5
Берёзовый заболонник (536)	Б	15	-	слабая

2.4.2. Повреждено огнем:

Вид пожара	Порода	Состояние корневых лап		Состояние корневой шейки		Высушивание луба		Обугленность древесины более 1/3 высоты ствола	
		процент поврежденных огнём корней	процент деревьев с данным повреждением	Обугленность древесины корневой шейки по окружности (1/4; 2/4; 3/4; более 3/4)	процент деревьев с данным повреждением	по окружности (1/4; 2/4; 3/4; более 3/4)	% деревьев с данным повреждением	По окружности ствола (менее 1/2; более 1/2)	Процент деревьев с данными повреждениями
1	2	3	4	5	6	7	8	9	10

2.4.3. Поражено болезнями:

Болезнь/возбудитель	Порода	Встречаемость, % от запаса насаждения	Степень поражения лесного насаждения (слабая, средняя, сильная)
1	2	3	4
-	-	-	-

2.5. Выборке подлежит 80,0 % деревьев (указывается общий % запаса деревьев, подлежащий рубке, от общего запаса насаждения), в том числе:

без признаков ослабления _____ (причины ослабления) _____
 ослабленных _____ (причины ослабления) _____
 сильно ослабленных _____ (причины ослабления) _____
 усыхающих _____ (причины ослабления) _____
 свежего сухостоя _____
 свежего ветровала 50
 свежего бурелома 30
 старого сухостоя _____
 старого ветровала _____
 старого бурелома _____

2.6. Полнота лесного насаждения после уборки деревьев, подлежащих рубке, составит 0,14
 Критическая полнота для данной категории лесных насаждений и преобладающей породы составляет 0,3

ЗАКЛЮЧЕНИЕ к инструментальному обследованию участка.

С целью предотвращения негативных процессов, снижения ущерба от их воздействия, назначено:

Участковое лесничество	Урочище (дача)	Квартал	Выдел	Площадь выдела, га	Лесопатологический выдел	Площадь лесопатологического выдела, га	Вид мероприятия	Площадь мероприятия, га	Породы	Доля выбираемой древесины по запасу, %	Рекомендуемый срок проведения мероприятия
1	2	3	4	5	6	7	8	9	10	11	12
Быстряговское	-	135	31	1,2	1	0,7	ССР	0,7	Б, ОС, С, Е	100	2022-2023 год

Абрис участка прилагается (приложение 3 к Акту).

В соответствии с п. 47 "Порядка проведения лесопатологических обследований и формы акта лесопатологического обследования" (приказ Минприроды России №910 от 09.11.2020 г.), В лесных насаждениях с наличием погибших деревьев, составляющих более 50% от запаса насаждения, поврежденного в результате воздействия сильных ветров, назначение СОМ проводится визуально, а недостающая информация переносится из таксационных описаний.»

В соответствии с п. 54 "Правил осуществления мероприятий по предупреждению распространения вредных организмов" (приказ Минприроды России №912 от 09.11.2020 г.), рекомендуется назначение санитарно-оздоровительных мероприятий в виде сплошной санитарной рубки с общим выбираемым запасом 133 куб. м.

Дата проведения ЛПО 18.04.2022 года

Дата составления документа 29.04.2022 года

Исполнитель работ по проведению лесопатологического обследования:

Фамилия, имя, отчество
(при наличии)

Тараскин Евгений Григорьевич

Организация

ФБУ «Рослесозащита» – «ЦЗЛ Нижегородской области»

Должность

Главный специалист

Подпись

Телефон

29-90-21



2. Инструментальное (детальное) обследование лесных насаждений

2.1. Лесничество Оричевское Участковое лесничество Быстряговское

Урочище (дача) _____ - Квартал 135 Выдел 35 Лесопатологический выдел 1

Наличие ограничений или особенностей участка, влияющих на назначение СОМ:

в связи с наличием ветровальных и буреломных деревьев в обследованном насаждении существует угроза возникновения лесных пожаров

(отметка о наличии ООПТ, ОЗУ, водоохранной зоны, радиоактивного загрязнения лесов, угрозы возникновения очагов вредных организмов или пожарной опасности в лесах).

2.2. Фактическая таксационная характеристика лесного насаждения соответствует (не соответствует) таксационному описанию (нужное подчеркнуть). Причины несоответствия:

воздействия сильных ветров прошлого года, повлекшие наклон более 10°, изгиб или вывал деревьев, фактическая полнота от 0 до 0,1, что не соответствует указанному в таксационном описании.

Ведомость насаждений с выявленными несоответствиями таксационным описаниям приведена в приложении 1 к Акту.

2.3. Состояние насаждений:	с нарушенной устойчивостью (средневзвешенная категория состояния $\geq 1,51 \leq 4,50$)	V
	с утраченной устойчивостью (средневзвешенная категория состояния $\geq 4,51$)	-
	устойчивое (средневзвешенная категория состояния $\leq 1,50$)	-

2.4. Причины ослабления, повреждения, средневзвешенная категория состояния насаждения: насаждение повреждено в результате воздействия сильных ветров 2021 года, повлекшие наклон более 10°, изгиб или вывал деревьев прошлых лет; средневзвешенная категория состояния насаждения составляет 4,3, что характеризует данное насаждение как «усыхающее»

2.4.1. Заселено (отработано) стволовыми вредителями:

Вид вредителя	Порода	Встречаемость заселенных деревьев, % от запаса породы	Встречаемость отработанных деревьев, % от запаса породы	Степень заселения лесного насаждения (слабая, средняя, сильная)
1	2	3	4	5
Большой сосновый лубоед (38)	С	15	-	слабая

2.4.2. Повреждено огнем:

Вид пожара	Порода	Состояние корневых лап		Состояние корневой шейки		Высушивание луба		Обугленность древесины более 1/3 высоты ствола	
		процент поврежденных огнём корней	процент деревьев с данным повреждением	Обугленность древесины корневой шейки по окружности (1/4; 2/4; 3/4; более 3/4)	процент деревьев с данным повреждением	по окружности (1/4; 2/4; 3/4; более 3/4)	% деревьев с данным повреждением	По окружности ствола (менее 1/2; более 1/2)	Процент деревьев с данными повреждениями
1	2	3	4	5	6	7	8	9	10

2.4.3. Поражено болезнями:

Болезнь/возбудитель	Порода	Встречаемость, % от запаса насаждения	Степень поражения лесного насаждения (слабая, средняя, сильная)
1	2	3	4
-	-	-	-

2.5. Выборке подлежит 80,0 % деревьев (указывается общий % запаса деревьев, подлежащий рубке, от общего запаса насаждения), в том числе:

без признаков ослабления	_____	(причины ослабления)	_____
ослабленных	_____	(причины ослабления)	_____
сильно ослабленных	_____	(причины ослабления)	_____
усыхающих	_____	(причины ослабления)	_____
свежего сухостоя	_____		
свежего ветровала	<u>50</u>		
свежего бурелома	<u>30</u>		
старого сухостоя	_____		
старого ветровала	_____		
старого бурелома	_____		

2.6. Полнота лесного насаждения после уборки деревьев, подлежащих рубке, составит 0,12
Критическая полнота для данной категории лесных насаждений и преобладающей породы составляет 0,3

ЗАКЛЮЧЕНИЕ к инструментальному обследованию участка.

С целью предотвращения негативных процессов, снижения ущерба от их воздействия, назначено:

Участковое лесничество	Урочище (дача)	Квартал	Выдел	Площадь выдела, га	Лесопатологический выдел	Площадь лесопатологического выдела, га	Вид мероприятия	Площадь мероприятия, га	Породы	Доля выбираемой древесины по запасу, %	Рекомендуемый срок проведения мероприятия
1	2	3	4	5	6	7	8	9	10	11	12
Быстряговское	-	135	35	17,6	1	0,1	ССР	0,1	С, Е, Б, ОС	100	2022-2023 год

Абрис участка прилагается (приложение 3 к Акту).

В соответствии с п. 47 "Порядка проведения лесопатологических обследований и формы акта лесопатологического обследования" (приказ Минприроды России №910 от 09.11.2020 г.), в лесных насаждениях с наличием погибших деревьев, составляющих более 50% от запаса насаждения, поврежденного в результате воздействия сильных ветров, назначение СОМ проводится визуально, а недостающая информация переносится из таксационных описаний.»

В соответствии с п. 54 "Правил осуществления мероприятий по предупреждению распространения вредных организмов" (приказ Минприроды России №912 от 09.11.2020 г.), рекомендуется назначение санитарно-оздоровительных мероприятий в виде сплошной санитарной рубки с общим выбираемым запасом 12 куб. м.

Дата проведения ЛПО 18.04.2022 года

Дата составления документа 29.04.2022 года

Исполнитель работ по проведению лесопатологического обследования:

Фамилия, имя, отчество
(при наличии)

Тараскин Евгений Григорьевич

Организация

ФБУ «Рослесозащита» – «ЦЗЛ Нижегородской области»

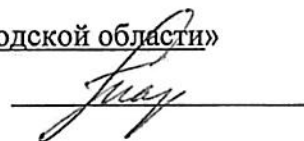
Должность

Главный специалист

Подпись

Телефон

29-90-21



2. Инструментальное (детальное) обследование лесных насаждений

2.1. Лесничество Оричевское Участковое лесничество Быстряговское

Урочище (дача) _____ - _____ Квартал 135 Выдел 38 Лесопатологический выдел 1

Наличие ограничений или особенностей участка, влияющих на назначение СОМ:

в связи с наличием ветровальных и буреломных деревьев в обследованном насаждении существует угроза возникновения лесных пожаров

(отметка о наличии ООПТ, ОЗУ, водоохранной зоны, радиоактивного загрязнения лесов, угрозы возникновения очагов вредных организмов или пожарной опасности в лесах).

2.2. Фактическая таксационная характеристика лесного насаждения соответствует (не соответствует) таксационному описанию (нужное подчеркнуть). Причины несоответствия:

воздействия сильных ветров прошлого года, повлекшие наклон более 10°, изгиб или вывал деревьев, фактическая полнота от 0 до 0,1, что не соответствует указанному в таксационном описании.

Ведомость насаждений с выявленными несоответствиями таксационным описаниям приведена в приложении 1 к Акту.

2.3. Состояние насаждений:	с нарушенной устойчивостью (средневзвешенная категория состояния $\geq 1,51 \leq 4,50$)	V
	с утраченной устойчивостью (средневзвешенная категория состояния $\geq 4,51$)	-
	устойчивое (средневзвешенная категория состояния $\leq 1,50$)	-

2.4. Причины ослабления, повреждения, средневзвешенная категория состояния насаждения: насаждение повреждено в результате воздействия сильных ветров 2021 года, повлекшие наклон более 10°, изгиб или вывал деревьев прошлых лет; средневзвешенная категория состояния насаждения составляет 4,3, что характеризует данное насаждение как «усыхающее»

2.4.1. Заселено (отработано) стволовыми вредителями:

Вид вредителя	Порода	Встречаемость заселенных деревьев, % от запаса породы	Встречаемость отработанных деревьев, % от запаса породы	Степень заселения лесного насаждения (слабая, средняя, сильная)
1	2	3	4	5
Большой сосновый лубоед (38)	С	15	-	слабая

2.4.2. Повреждено огнем:

Вид пожара	Порода	Состояние корневых лап		Состояние корневой шейки		Высушивание луба		Обугленность древесины более 1/3 высоты ствола	
		процент поврежденных огнём корней	процент деревьев с данным повреждением	Обугленность древесины корневой шейки по окружности (1/4; 2/4; 3/4; более 3/4)	процент деревьев с данным повреждением	по окружности (1/4; 2/4; 3/4; более 3/4)	% деревьев с данным повреждением	По окружности ствола (менее 1/2; более 1/2)	Процент деревьев с данными повреждениями
1	2	3	4	5	6	7	8	9	10

2.4.3. Поражено болезнями:

Болезнь/возбудитель	Порода	Встречаемость, % от запаса насаждения	Степень поражения лесного насаждения (слабая, средняя, сильная)
1	2	3	4
-	-	-	-

2.5. Выборке подлежит 80,0 % деревьев (указывается общий % запаса деревьев, подлежащий рубке, от общего запаса насаждения), в том числе:

без признаков ослабления	_____	(причины ослабления)	_____
ослабленных	_____	(причины ослабления)	_____
сильно ослабленных	_____	(причины ослабления)	_____
усыхающих	_____	(причины ослабления)	_____
свежего сухостоя	_____		
свежего ветровала	<u>50</u>		
свежего бурелома	<u>30</u>		
старого сухостоя	_____		
старого ветровала	_____		
старого бурелома	_____		

2.6. Полнота лесного насаждения после уборки деревьев, подлежащих рубке, составит 0,12
Критическая полнота для данной категории лесных насаждений и преобладающей породы составляет 0,3

ЗАКЛЮЧЕНИЕ к инструментальному обследованию участка.

С целью предотвращения негативных процессов, снижения ущерба от их воздействия, назначено:

Участковое лесничество	Урочище (дача)	Квартал	Выдел	Площадь выдела, га	Лесопатологический выдел	Площадь лесопатологического выдела, га	Вид мероприятия	Площадь мероприятия, га	Породы	Доля выбираемой древесины по запасу, %	Рекомендуемый срок проведения мероприятия
1	2	3	4	5	6	7	8	9	10	11	12
Быстряговское	-	135	38	1,8	1	1,0	ССР	1,0	С, Е, ОС, Б	100	2022-2023 год

Абрис участка прилагается (приложение 3 к Акту).

В соответствии с п. 47 "Порядка проведения лесопатологических обследований и формы акта лесопатологического обследования" (приказ Минприроды России №910 от 09.11.2020 г.), В лесных насаждениях с наличием погибших деревьев, составляющих более 50% от запаса насаждения, поврежденного в результате воздействия сильных ветров, назначение СОМ проводится визуально, а недостающая информация переносится из таксационных описаний.»

В соответствии с п. 54 "Правил осуществления мероприятий по предупреждению распространения вредных организмов" (приказ Минприроды России №912 от 09.11.2020 г.), рекомендуется назначение санитарно-оздоровительных мероприятий в виде сплошной санитарной рубки с общим выбираемым запасом 230 куб. м.

Дата проведения ЛПО 18.04.2022 года

Дата составления документа 29.04.2022 года

Исполнитель работ по проведению лесопатологического обследования:

Фамилия, имя, отчество
(при наличии)

Тараскин Евгений Григорьевич

Организация

ФБУ «Рослесозащита» – «ЦЗЛ Нижегородской области»

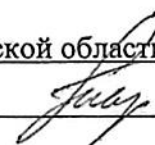
Должность

Главный специалист

Подпись

Телефон

29-90-21



2. Инструментальное (детальное) обследование лесных насаждений

2.1. Лесничество Оричевское Участковое лесничество Быстряговское

Урочище (дача) _____ - Квартал 135 Выдел 39 Лесопатологический выдел 1

Наличие ограничений или особенностей участка, влияющих на назначение СОМ:

в связи с наличием ветровальных и буреломных деревьев в обследованном насаждении существует угроза возникновения лесных пожаров

(отметка о наличии ООПТ, ОЗУ, водоохранной зоны, радиоактивного загрязнения лесов, угрозы возникновения очагов вредных организмов или пожарной опасности в лесах).

2.2. Фактическая таксационная характеристика лесного насаждения соответствует (не соответствует) таксационному описанию (нужное подчеркнуть). Причины несоответствия:

воздействия сильных ветров прошлого года, повлекшие наклон более 10°, изгиб или вывал деревьев, фактическая полнота от 0 до 0,1, что не соответствует указанному в таксационном описании.

Ведомость насаждений с выявленными несоответствиями таксационным описаниям приведена в приложении 1 к Акту.

2.3. Состояние насаждений:	с нарушенной устойчивостью (средневзвешенная категория состояния $\geq 1,51 \leq 4,50$)	V
	с утраченной устойчивостью (средневзвешенная категория состояния $\geq 4,51$)	-
	устойчивое (средневзвешенная категория состояния $\leq 1,50$)	-

2.4. Причины ослабления, повреждения, средневзвешенная категория состояния насаждения: насаждение повреждено в результате воздействия сильных ветров 2021 года, повлекшие наклон более 10°, изгиб или вывал деревьев прошлых лет; средневзвешенная категория состояния насаждения составляет 4,3, что характеризует данное насаждение как «усыхающее»

2.4.1. Заселено (отработано) стволовыми вредителями:

Вид вредителя	Порода	Встречаемость заселенных деревьев, % от запаса породы	Встречаемость отработанных деревьев, % от запаса породы	Степень заселения лесного насаждения (слабая, средняя, сильная)
1	2	3	4	5
Большой сосновый лубоед (38)	С	15	-	слабая

2.4.2. Повреждено огнем:

Вид пожара	Порода	Состояние корневых лап		Состояние корневой шейки		Высушивание луба		Обугленность древесины более 1/3 высоты ствола	
		процент поврежденных огнём корней	процент деревьев с данным повреждением	Обугленность древесины корневой шейки по окружности (1/4; 2/4; 3/4; более 3/4)	процент деревьев с данным повреждением	по окружности (1/4; 2/4; 3/4; более 3/4)	% деревьев с данным повреждением	По окружности ствола (менее 1/2; более 1/2)	Процент деревьев с данными повреждениями
1	2	3	4	5	6	7	8	9	10

2.4.3. Поражено болезнями:

Болезнь/возбудитель	Порода	Встречаемость, % от запаса насаждения	Степень поражения лесного насаждения (слабая, средняя, сильная)
1	2	3	4
-	-	-	-

2.5. Выборке подлежит 80,0 % деревьев (указывается общий % запаса деревьев, подлежащий рубке, от общего запаса насаждения), в том числе:

без признаков ослабления	_____	(причины ослабления)	_____
ослабленных	_____	(причины ослабления)	_____
сильно ослабленных	_____	(причины ослабления)	_____
усыхающих	_____	(причины ослабления)	_____
свежего сухостоя	_____		
свежего ветровала	<u>50</u>		
свежего бурелома	<u>30</u>		
старого сухостоя	_____		
старого ветровала	_____		
старого бурелома	_____		

2.6. Полнота лесного насаждения после уборки деревьев, подлежащих рубке, составит 0,1
Критическая полнота для данной категории лесных насаждений и преобладающей породы составляет 0,3

ЗАКЛЮЧЕНИЕ к инструментальному обследованию участка.

С целью предотвращения негативных процессов, снижения ущерба от их воздействия, назначено:

Участковое лесничество	Урочище (дача)	Квартал	Выдел	Площадь выдела, га	Лесопатологический выдел	Площадь лесопатологического выдела, га	Вид мероприятия	Площадь мероприятия, га	Породы	Доля выбираемой древесины по запасу, %	Рекомендуемый срок проведения мероприятия
1	2	3	4	5	6	7	8	9	10	11	12
Быстряговское	-	135	39	3,2	1	2,9	ССР	2,9	С, ОС, Б	100	2022-2023 год

Абрис участка прилагается (приложение 3 к Акту).

В соответствии с п. 47 "Порядка проведения лесопатологических обследований и формы акта лесопатологического обследования" (приказ Минприроды России №910 от 09.11.2020 г.), В лесных насаждениях с наличием погибших деревьев, составляющих более 50% от запаса насаждения, поврежденного в результате воздействия сильных ветров, назначение СОМ проводится визуально, а недостающая информация переносится из таксационных описаний.»

В соответствии с п. 54 "Правил осуществления мероприятий по предупреждению распространения вредных организмов" (приказ Минприроды России №912 от 09.11.2020 г.), рекомендуется назначение санитарно-оздоровительных мероприятий в виде сплошной санитарной рубки с общим выбираемым запасом 551 куб. м.

Дата проведения ЛПО 18.04.2022 года

Дата составления документа 29.04.2022 года

Исполнитель работ по проведению лесопатологического обследования:

Фамилия, имя, отчество

Тараскин Евгений Григорьевич

(при наличии)

Организация

ФБУ «Рослесозащита» – «ЦЗЛ Нижегородской области»


Должность

Главный специалист

Подпись

Телефон

29-90-21



Год проведения лесосодействия	Номер квартала	Номер выдела	Площадь выдела, га	Целевое назначение лесов	Категория защитных лесов	ОЗУ	Источник данных	Номер лесопатологического выдела	Площадь лесопатологического выдела, га	состав	порода	возраст, лет	средняя высота, м	средний диаметр, см	тип леса	полнота	бонитет	запас, куб. м/га	Заложено пробных площадей		
																			количество, шт.	Общая площадь, га	
2018	135	29	0,8	Эксплуатаци.			ТО	x	x	10С+Б+ОС	С Б ОС	105	23	26	ч	0,6	III	220	1	1	Общая площадь, га
-	135	29	0,8	Эксплуатаци.			Ф	1	0,4	10С+Б+ОС	С Б ОС	105	23	26	ч	0,12	III	220	1	1	Общая площадь, га
2018	135	31	1,2	Эксплуатаци.			ТО	x	x	10С+Б+ОС	Б ОС С Е	55 70	22 24 20	22 26 22	МЧ	0,7	II	190	1	1	Общая площадь, га
-	135	31	1,2	Эксплуатаци.			Ф	1	0,7	4Б4ОС2С+Е	Б ОС С Е	55 70	22 24 20	22 26 22	МЧ	0,14	II	190	1	1	Общая площадь, га
2018	135	35	17,6	Эксплуатаци.			ТО	x	x	6С1Е3В+ОС+ОС	С Е Б ОС С	50 90	14 9 14	16 12 16	ч	0,6	III	120	1	1	Общая площадь, га
-	135	35	17,6	Эксплуатаци.			Ф	1	0,1	6С1Е3В+ОС+ОС	С Е Б ОС С	50 90	14 9 14	16 12 16	ч	0,12	III	120	1	1	Общая площадь, га

Результаты проведения лесопатологических обследований лесных насаждений за Апрель 2022 год
(месяц)

Субъект Российской Федерации Кировская область Лесничество (лесопарк) Оричевское
Участковое лесничество Быстряговское Урочище (дача) -

Номер квартала	Номер выдела	Площадь выдела, га	Лесное назначение лесов	Категория защитных лесов	ОЗУ	Номер лесопатологического выдела	Площадь лесопатологического выдела	Лесопатологического выдела	Таксационная характеристика лесного насаждения*										Число деревьев на временной пробной площади, шт.	Распределение деревьев по категориям состояния, % от запаса												Причина ослабления	Подлежит рубке, %	Назначенные мероприятия			
									состав	порода	возраст	средняя высота, м	средний диаметр, см	тип леса	полнота	фонитет	запас, куб. м/га	число деревьев на временной пробной площади, шт.		без признаков ослабления	ослабленные	ослабленные	сильно ослабленные	усыхающие	свежий сухойстой	старый сухойстой	свежий ветровал	старый ветровал	свежий бурелом	старый бурелом	вид			площадь, га			
1	2	3	4	5	6	7	8	9	10	11	12	13	14	15	16	17	18	19	20	21	22	23	24	25	26	27	28	29	30	31	32	33	34	35	36		
	134	43	3,1		-	1	0,2	7Б10С2Е+С+ЛП	Б	45	20	18	К	0,14*	II	150	10	10	10	10	10	10	10	10	10	10	50	50	30	30	33	80	80	80	80	ССР	0,2
Итого									Б	65	24	24					10	10	10	10	10	10	10	10	10	10	50	50	30	30		80	80	80	80		
	134	44	8,1		-	1	3,9	5Б30С1С1Е	ОС	75	23	26	К	0,16*	II	240	10	10	10	10	10	10	10	10	10	10	50	50	30	30		80	80	80	80	ССР	3,9
Итого									Б	35	16	18					10	10	10	10	10	10	10	10	10	10	50	50	30	30		80	80	80	80		
	134	64	3,5		-	1	0,3	5Б20С2С1Е	ОС	18	20	МЧ	0,12*	II	100	10	10	10	10	10	10	10	10	10	10	10	50	50	30	30		80	80	80	80	ССР	0,3
Итого									Б	70	46	42					10	10	10	10	10	10	10	10	10	10	50	50	30	30		80	80	80	80		

Номер карты	Номер выдела	Площадь выдела, га	Целевое назначение лесов	Категория защитных лесов	ОЗУ	Номер лесопатологического выдела	Площадь лесопатологического выдела	Лесопатологического выдела	Таксационная характеристика лесного насаждения										Число деревьев на временной пробной площади, шт.	Распределение деревьев по категориям состояния, % от запаса												Причина ослабления		Назначенные мероприятия												
									состав	порода	возраст	средняя высота, м	средний диаметр, см	тип леса	полнота	бонитет	запас, куб. м/га	без признаков ослабления		ослабленные		ослабленные		усыхающие		свежий сухойстой	старый сухойстой	свежий ветровал	старый ветровал	свежий бурелом	старый бурелом	Полужит рубке, %	вид	площадь, га												
1	2	3	4	5	6	7	8	9	10	11	12	13	14	15	16	17	18	19	20	21	22	23	24	25	26	27	28	29	30	31	32	33	34	35	36											
								БС1ВЗВ+ОС+С	С	50	14	16					10	10	10	10							50	30	30	30	30	30	30	80												
							0,1		Е	9	12						10	10	10	10						50	30	30	30	30	30	30	80													
									Б	14	16			0,12*	III	120		10	10	10	10					50	30	30	30	30	30	30	80													
									ОС								10	10	10	10						50	30	30	30	30	30	30	80													
									С	90							10	10	10	10						50	30	30	30	30	30	30	80													
Итого																																														
								С1ВЗОС1В	С	85	24	28					10	10	10	10						50	30	30	30	30	30	30	80													
									Е	22	24						10	10	10	10						50	30	30	30	30	30	30	80													
									ОС	65	24	28		0,12*	II	230		10	10	10	10						50	30	30	30	30	30	30	80												
									Б	23	22						10	10	10	10						50	30	30	30	30	30	30	80													
Итого																																														
								С4ОС1В	С	85	24	28					10	10	10	10						50	30	30	30	30	30	30	80													
									ОС	65	24	28					10	10	10	10						50	30	30	30	30	30	30	80													
									Б	23	22		МЧ	0,1*	II	190		10	10	10	10						50	30	30	30	30	30	30	80												
Итого																																														
																	10	10	10	10						50	30	30	30	30	30	30	80													
																	10	10	10	10						50	30	30	30	30	30	30	80													
																	10	10	10	10						50	30	30	30	30	30	30	80													
																	10	10	10	10						50	30	30	30	30	30	30	80													
Итого																																														
																	10	10	10	10						50	30	30	30	30	30	30	80													
																	10	10	10	10						50	30	30	30	30	30	30	80													
																	10	10	10	10						50	30	30	30	30	30	30	80													
																	10	10	10	10						50	30	30	30	30	30	30	80													
Итого																																														

Условные обозначения: Н - деревья не подлежат рубке, Р - деревья подлежат рубке.

Исполнитель работ по проведению лесопатологического обследования:

Фамилия, имя и отчество (при наличии) Тараскин Евгений Григорьевич

Подпись: 

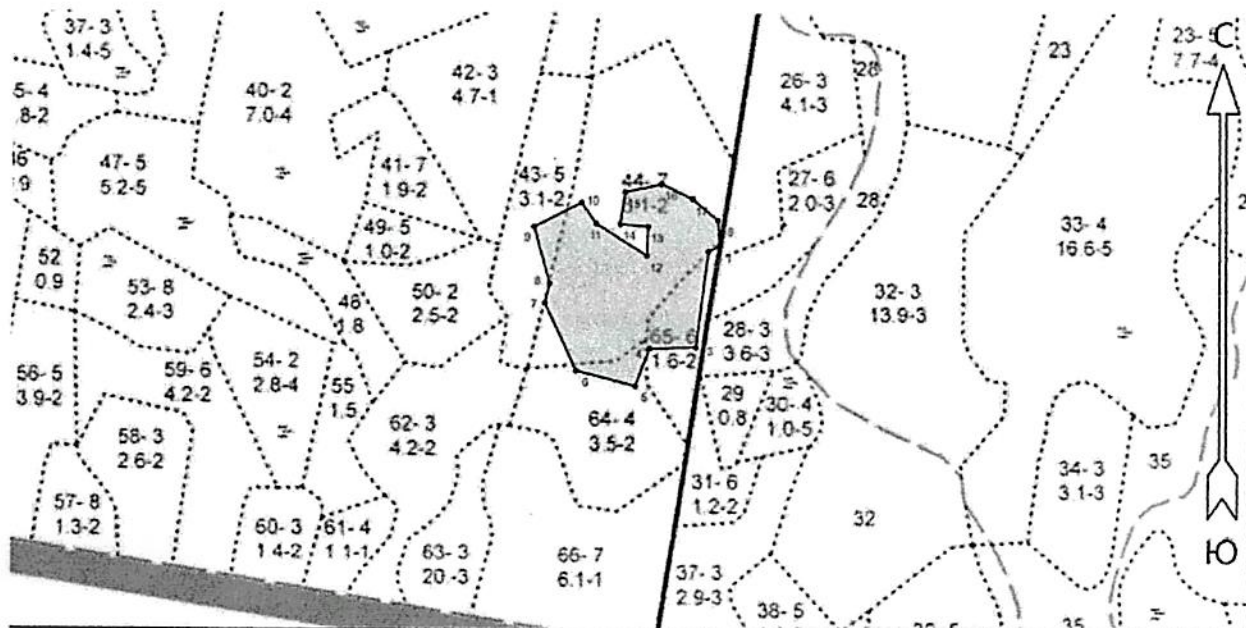
Дата составления документа: 29.04.2022

Телефон: 8 (8332) 29-90-21

Абрис участка

в квартале 134 выдел 43 л/п 1 площадь 0,2 га, выдел 44 л/п 1 площадь 3,9 га, выдел 64 л/п 1 площадь 0,3 га, выдел 65 л/п 1 площадь 0,7 га, общая площадь участка – 5,1 га, Орчевского участкового лесничества Быстряговского лесничества Министерства лесного хозяйства Кировской области

Масштаб 1:10000



Условные обозначения:

граница участка

№ квартала	№ выдела	№ лесопатологического выдела	Размеры ленты (круговой площадки) перечёта					Координаты начала, конца и поворотных точек лент перечёта /центров круговых площадок перечёта
			№ ленты (площадки)	длина, м	ширина, м	радиус, м	площадь, га	

Пространственное размещение лесопатологических выделов

(включается в Акт при выделении лесопатологических выделов, для указания пространственного расположения повреждённых и погибших насаждений)

Номера точек	Координаты		Длина, м	Номера точек	Координаты		Длина, м
	Широта	Долгота			Широта	Долгота	
0 - 1	58.16418°	48.76891°	583	10-11	58.16991°	48.76708°	37
1 - 2	58.16935°	48.77046°	18	11-12	58.16963°	48.76744°	86
2 - 3	58.16928°	48.77019°	141	12-13	58.16922°	48.76868°	42
3 - 4	58.16802°	48.76989°	66	13 - 14	58.16960°	48.76870°	40
4 - 5	58.16801°	48.76876°	57	14 - 15	58.16963°	48.76802°	47
5 - 6	58.16753°	48.76840°	87	15 - 16	58.17004°	48.76814°	54
6 - 7	58.16772°	48.76696°	109	16 - 17	58.17015°	48.76904°	50
7 - 8	58.16860°	48.76617°	29	17 - 18	58.16995°	48.76979°	47
8 - 9	58.16886°	48.76629°	85	18 - 1	58.16968°	48.77042°	37
9 - 10	58.16959°	48.76590°	77				

Исполнитель работ по проведению лесопатологического обследования:

Фамилия, имя

и отчество (при наличии)

Тараскин Евгений Григорьевич

Подпись

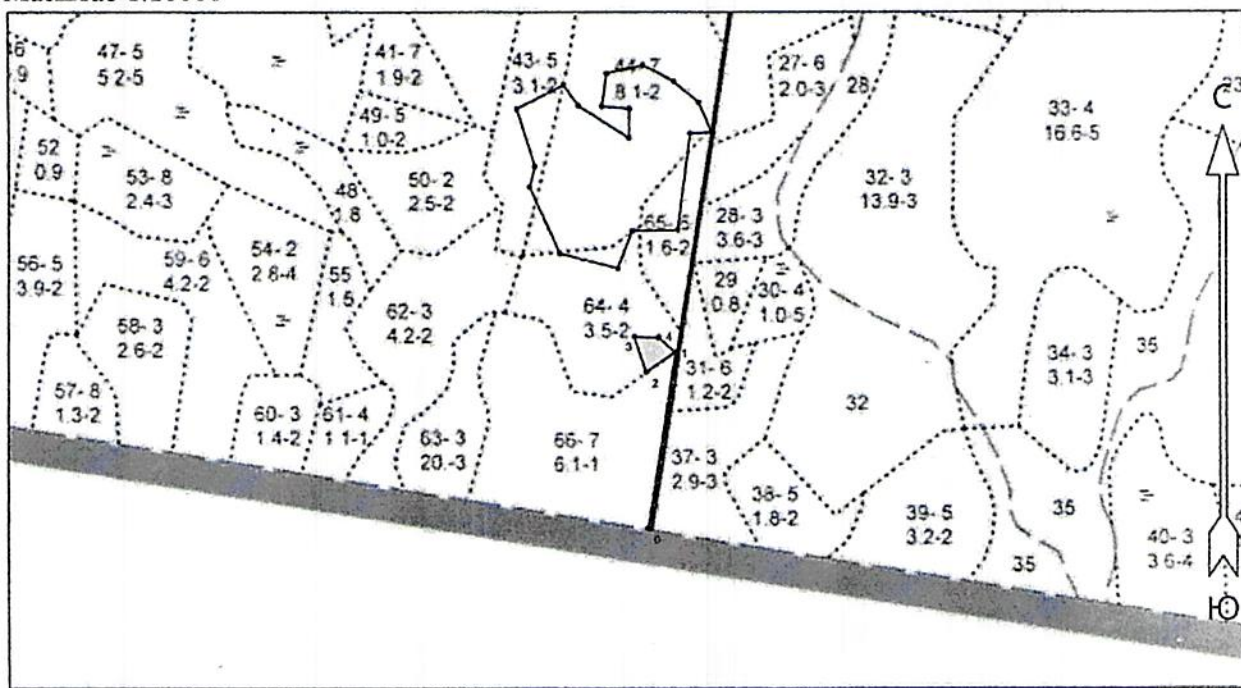
Дата составления документа: 29.04.2022 г.

Телефон 8 (8332) 29-90-21

Абрис участка

в квартале 134 выдел 64 л/п 2 площадь 0,2 га, общая площадь участка – 0,2 га, Оричевского участкового лесничества Быстряговского лесничества Министерства лесного хозяйства Кировской области

Масштаб 1:10000



Условные обозначения:

граница участка

№ квартала	№ выдела	№ лесопатологического выдела	Размеры ленты (круговой площадки) перечёта				Координаты начала, конца и поворотных точек лент перечёта /центров круговых площадок перечёта
			№ ленты (площадки)	длина, м	ширина, м	радиус, м	

Пространственное размещение лесопатологических выделов

(включается в Акт при выделении лесопатологических выделов, для указания пространственного расположения повреждённых и погибших насаждений)

Номера точек	Координаты		Длина, м	Номера точек	Координаты		Длина, м
	Широта	Долгота			Широта	Долгота	
0 - 1	58.164142°	48.769145°	260	3 - 4	58.166651°	48.768807°	35
1 - 2	58.166448°	48.769816°	51	4 - 1	58.166640°	48.769401°	32
2 - 3	58.166188°	48.769094°	54				

Исполнитель работ по проведению лесопатологического обследования:

Фамилия, имя
и отчество (при наличии)

Тараскин Евгений Григорьевич

Подпись

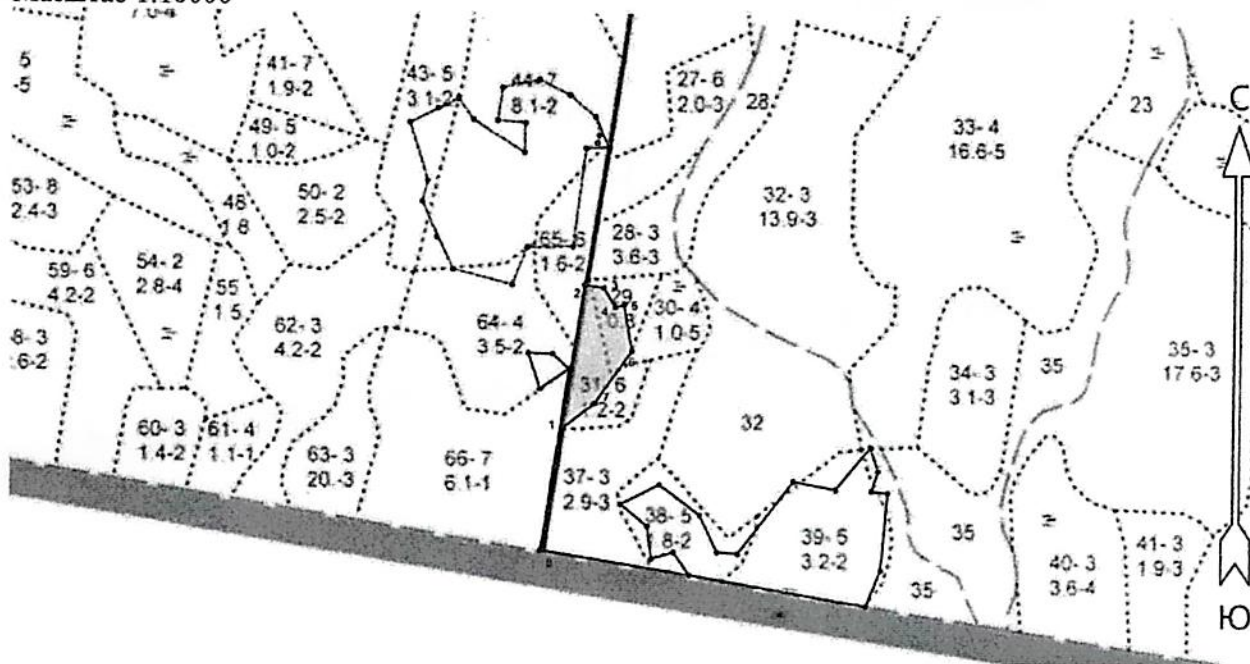
Дата составления документа: 29.04.2022 г.

Телефон 8 (8332) 29-90-21

Абрис участка

в квартале 135 выдел 29 л/п 1 площадь 0,4 га, выдел 31 л/п 1 площадь 0,7 га, общая площадь участка – 1,1га Оричевского участкового лесничества Быстряговского лесничества Министерства лесного хозяйства Кировской области

Масштаб 1:10000



Условные обозначения:

граница участка

№ квартала	№ выдела	№ лесопатологического выдела	Размеры ленты (круговой площадки) перечёта					Координаты начала, конца и поворотных точек лент перечёта /центров круговых площадок перечёта
			№ ленты (площадки)	длина, м	ширина, м	радиус, м	площадь, га	

Пространственное размещение лесопатологических выделов

(включается в Акт при выделении лесопатологических выделов, для указания пространственного расположения повреждённых и погибших насаждений)

Номера точек	Координаты		Длина, м	Номера точек	Координаты		Длина, м
	Широта	Долгота			Широта	Долгота	
0 - 1	58.164138°	48.769137°	175	4 - 5	58.167241°	48.770930°	13
1 - 2	58.165687°	48.769653°	207	5 - 6	58.167273°	48.771139°	67
2 - 3	58.167530°	48.770182°	28	6 - 7	58.166677°	48.771334°	91
3 - 4	58.167490°	48.770647°	32	7 - 1	58.166003°	48.770443°	57

Исполнитель работ по проведению лесопатологического обследования:

Фамилия, имя

и отчество (при наличии)

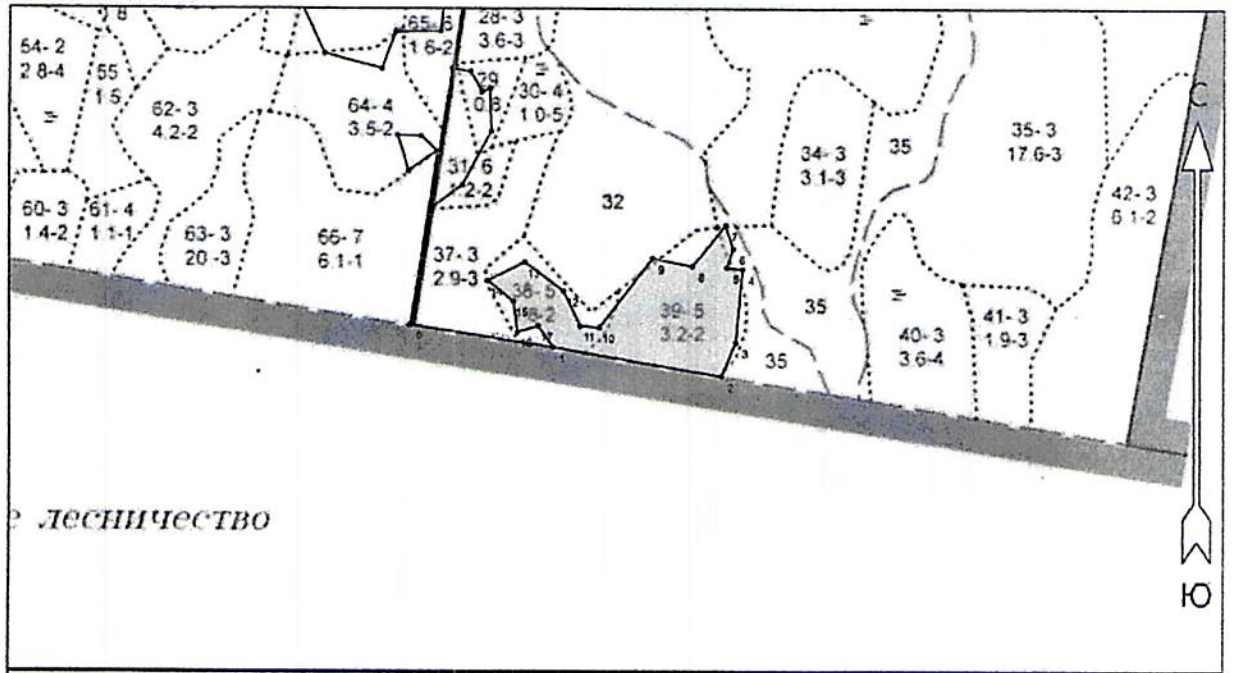
Тараскин Евгений Григорьевич

Подпись

Абрис участка

в квартале 135 выдел 38 л/п 1 площадь 1,0 га, выдел 39 л/п 1 площадь 2,9 га, выдел 35 л/п 1
площадь 0,1 га, общая площадь участка – 4,0 га, Оричевского участкового лесничества
Быстряговского лесничества Министерства лесного хозяйства Кировской области

Масштаб 1:10000



Условные обозначения:

граница участка

№ квартала	№ выдела	№ лесопатологического выдела	Размеры ленты (круговой площадки) перечёта					Координаты начала, конца и поворотных точек лент перечёта /центров круговых площадок перечёта
			№ ленты (площадки)	длина, м	ширина, м	радиус, м	площадь, га	

Пространственное размещение лесопатологических выделов

(включается в Акт при выделении лесопатологических выделов, для указания пространственного расположения повреждённых и погибших насаждений)

Номера точек	Координаты		Длина, м	Номера точек	Координаты		Длина, м
	Широта	Долгота			Широта	Долгота	
0 - 1	58.164142°	48.769145°	215	9 - 10	58.165026°	48.775260°	129
1 - 2	58.163840°	48.772762°	253	10-11	58.164109°	48.773930°	29
2 - 3	58.163452°	48.777013°	55	11-12	58.164128°	48.773444°	57
3 - 4	58.163906°	48.777365°	109	12-13	58.164594°	48.773022°	72
4 - 5	58.164879°	48.777525°	23	13-14	58.164974°	48.772031°	62
5 - 6	58.164905°	48.777137°	29	14-15	58.164730°	48.771090°	49
6 - 7	58.165154°	48.777290°	36	15-16	58.164453°	48.771738°	46
7 - 8	58.165463°	48.777101°	77	16-17	58.164042°	48.771845°	32
8 - 9	58.164923°	48.776276°	61	17-1	58.164126°	48.772373°	39

Исполнитель работ по проведению лесопатологического обследования:

Фамилия, имя
и отчество (при наличии)

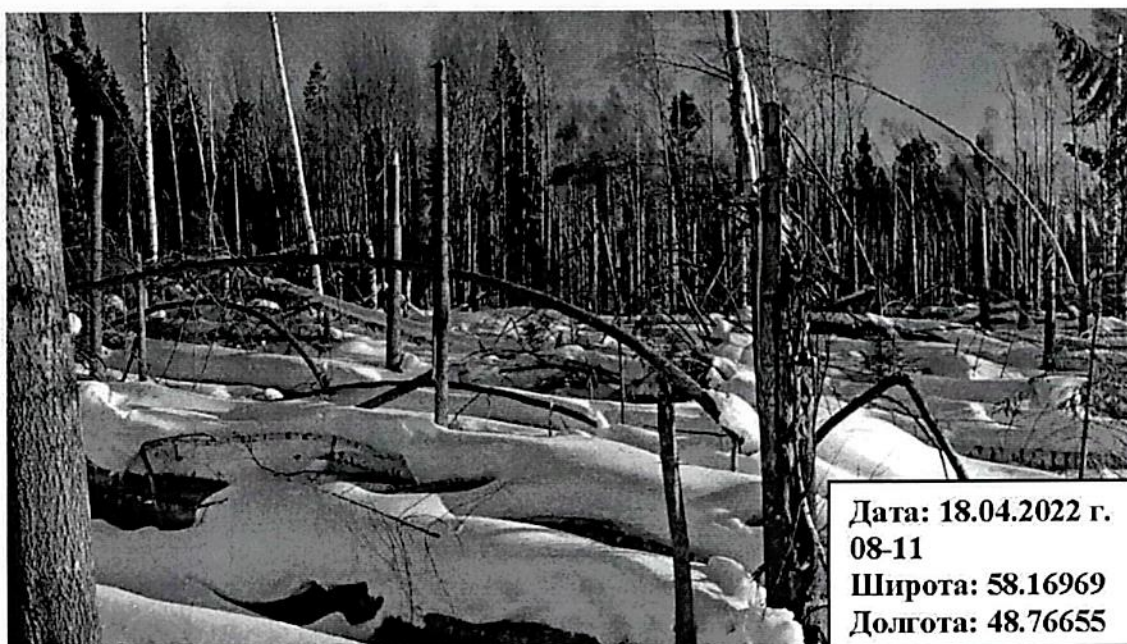
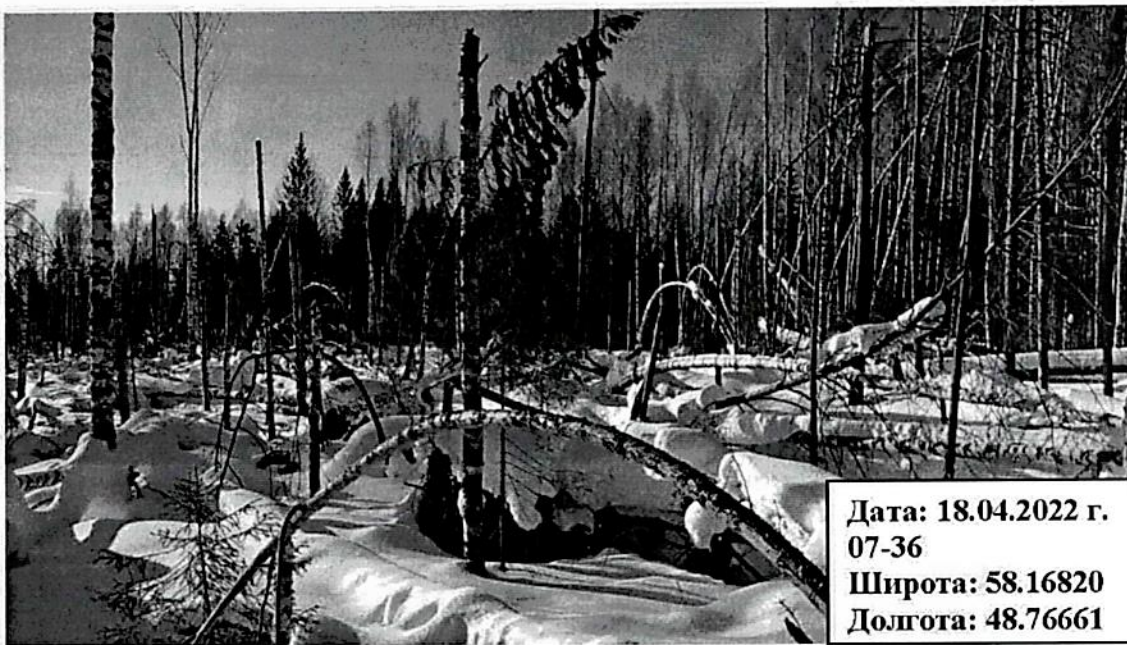
Тараскин Евгений Григорьевич

Подпись

Фототаблица

к акту лесопатологического обследования

В Оричевском лесничестве, Быстряговском участковом лесничестве в квартале 134, выдел 43 л/п 1,
выдел 44 л/п 1, выдел 64 л/п 1, выдел 65 л/п 1.





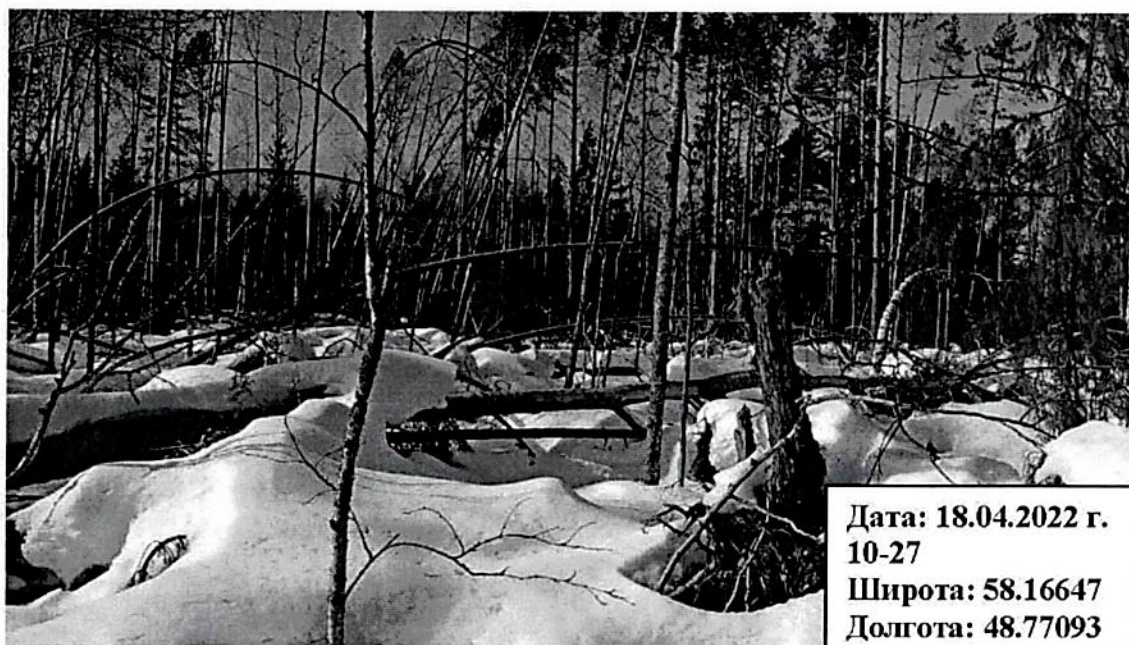
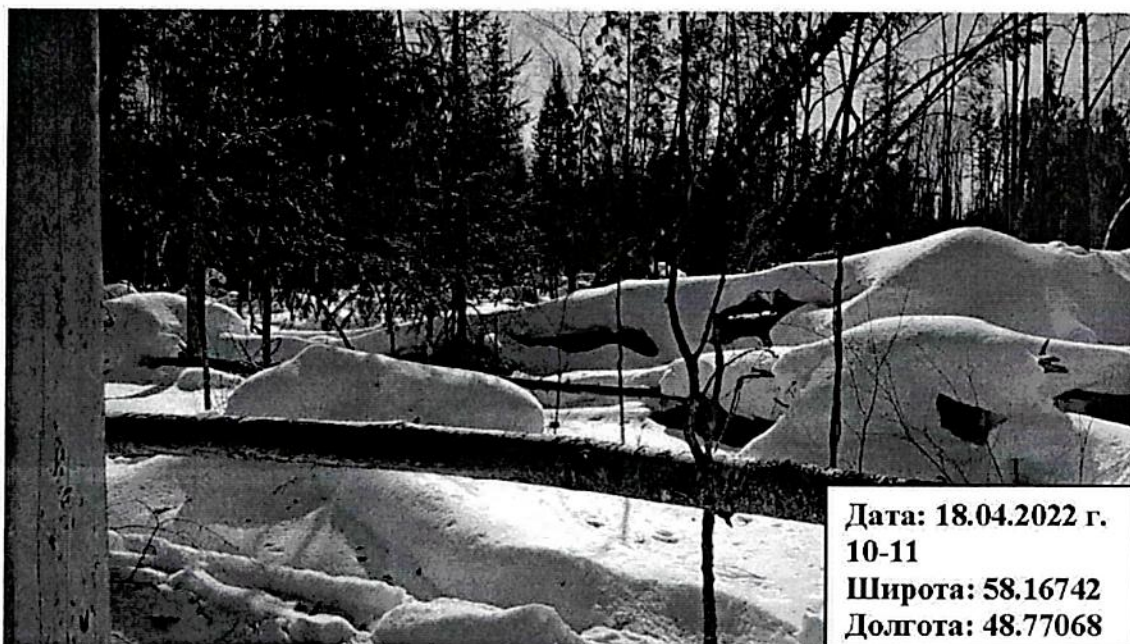
Дата: 18.04.2022 г.
08-52
Широта: 58.17006
Долгота: 48.76912

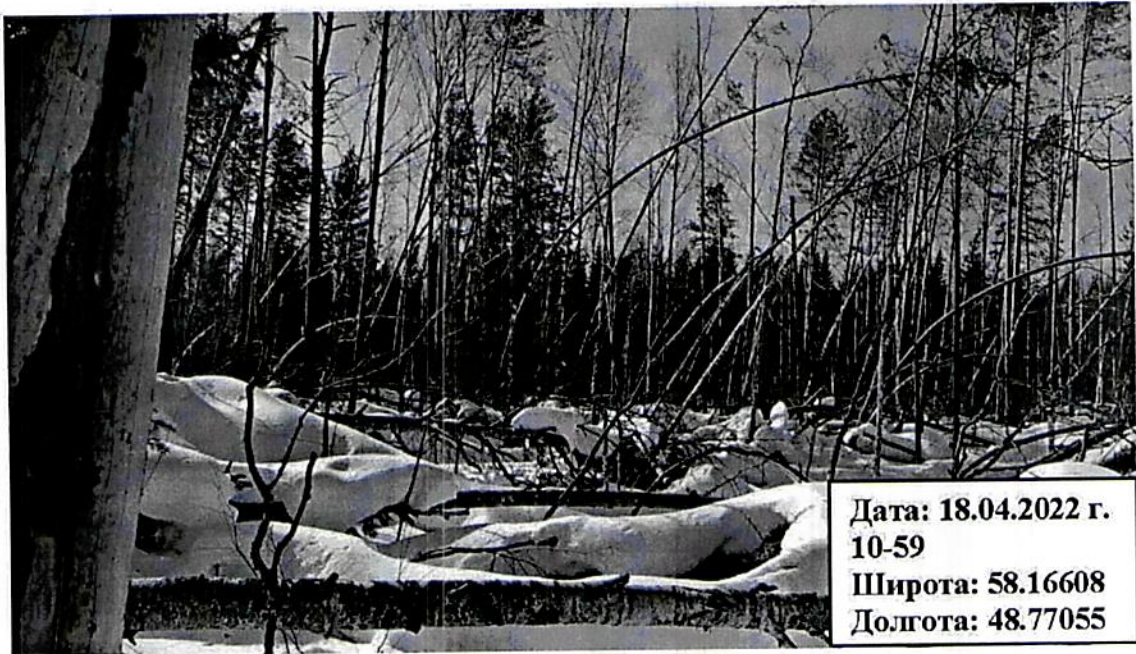
В Оричевском лесничестве, Быстряговском участковом лесничестве в квартале 134, выдел 64 л/п 2.



Дата: 18.04.2022 г.
09-44
Широта: 58.16654
Долгота: 48.76944

В Оричевском лесничестве, Быстряговском участковом лесничестве в квартале 135, выдел 29 л/п 1,
выдел 31 л/п 1.



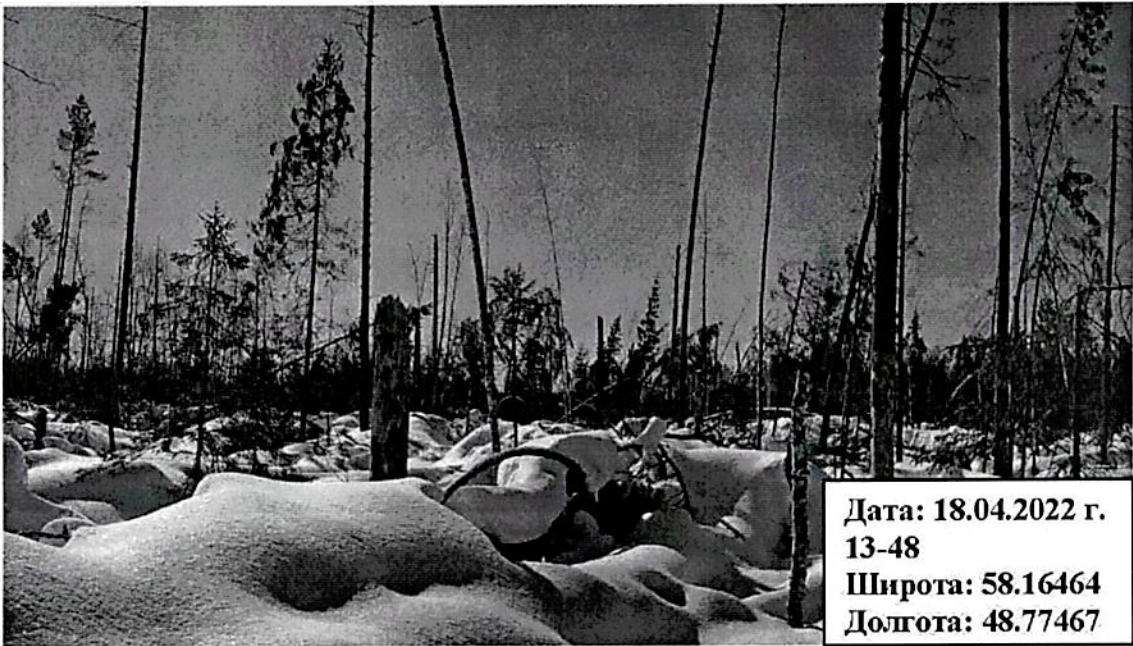


**Дата: 18.04.2022 г.
10-59
Широта: 58.16608
Долгота: 48.77055**

В Оричевском лесничестве, Быстряговском участковом лесничестве в квартале 135, выдел 38 л/п 1,
выдел 39 л/п 1, выдел 35 л/п 1.



**Дата: 18.04.2022 г.
13-24
Широта: 58.16511
Долгота: 48.77720**



Дата: 18.04.2022 г.
13-48
Широта: 58.16464
Долгота: 48.77467



Дата: 18.04.2022 г.
14-20
Широта: 58.16477
Долгота: 48.77257

Исполнитель работ по проведению лесопатологического обследования:

Фамилия, имя, отчество
(при наличии)

Тараскин Евгений Григорьевич

Подпись

A handwritten signature in black ink, appearing to be 'Евгений' or similar, written in a cursive style.

№ выдела	Площадь	Состав, вид рельефа, особенности выдела. Отметка о порослевом промех. Наименование категорий нецелев. земель. Хар. лесных культур.	Яр	Высота	Элемент леса	Возраст	Высота от аста	Диаметр	Класс	Группа	Бонитет	Тип леса	Полнота	Запас скрощающ. леса, кмб			Класс	Запас на выделе, кмб		Хозяйственные мероприятия			
														на 1 га	общий запас	на выдел		в т.ч. по составу пород	сучко-стой (старого)		редлиннич. дер	Закладченность общая	ликвидация
1	2	3	4	5	6	7	8	9	10	11	12	13	14	15	16	17	18	19	20	21	22	23	24

28 3.6 Культуры лесные

8С2Б	1	12	8С	41	12	14	3	3	3	3	3	Б	0.7	120	432	346	1						
			2Б		12	12						А2				86	2						

Культуры, год создания л/к - 1977, Вспашка борозд., Посадка ручная, состояние - Удовлетворительные

10С+Б+ОС	1	23	10С	105	23	26	6	6	3	3	3	Ч	0.6	220	176	176	1						
----------	---	----	-----	-----	----	----	---	---	---	---	---	---	-----	-----	-----	-----	---	--	--	--	--	--	--

Сплошная рубка
Минерализация
Остатк. семенников

Б
ОС
А3

подрост. 10Е; (15); 2 м; 0,7 тыс.шт/га
Селекционная оценка, Нормальные

6Б10С3С	1	10	6Б	40	10	10	4	3	5	5	5	ДМ	0.7	60	60	36	2						
---------	---	----	----	----	----	----	---	---	---	---	---	----	-----	----	----	----	---	--	--	--	--	--	--

			10С	11	12							А4				6	3						
--	--	--	-----	----	----	--	--	--	--	--	--	----	--	--	--	---	---	--	--	--	--	--	--

			3С	8	10											18	1						
--	--	--	----	---	----	--	--	--	--	--	--	--	--	--	--	----	---	--	--	--	--	--	--

4Б40С2С+Е	1	22	4Б	55	22	22	6	5	2	2	2	МЧ	0.7	190	228	91	2						
-----------	---	----	----	----	----	----	---	---	---	---	---	----	-----	-----	-----	----	---	--	--	--	--	--	--

			40С	24	26							В3				91	3						
--	--	--	-----	----	----	--	--	--	--	--	--	----	--	--	--	----	---	--	--	--	--	--	--

			2С	70	20	22										46	1						
--	--	--	----	----	----	----	--	--	--	--	--	--	--	--	--	----	---	--	--	--	--	--	--

подрост. 10Е; (15); 2 м; 1 тыс.шт/га

6С4Б+Е	1	14	6С	50	14	16	3	3	3	3	3	Ч	0.6	130	1807	1084	1						
--------	---	----	----	----	----	----	---	---	---	---	---	---	-----	-----	------	------	---	--	--	--	--	--	--

			4Б	14	16							А3				723	2						
--	--	--	----	----	----	--	--	--	--	--	--	----	--	--	--	-----	---	--	--	--	--	--	--

10С+Б	1	9	10С	70	9	12	4	4	5	5	5	СФ	0.5	60	996	996	1						
-------	---	---	-----	----	---	----	---	---	---	---	---	----	-----	----	-----	-----	---	--	--	--	--	--	--

			Б									А5											
--	--	--	---	--	--	--	--	--	--	--	--	----	--	--	--	--	--	--	--	--	--	--	--

6С1Е3Б+ОС	1	12	6С	41	12	14	3	3	3	3	3	Ч	0.6	100	310	186	1						
-----------	---	----	----	----	----	----	---	---	---	---	---	---	-----	-----	-----	-----	---	--	--	--	--	--	--

			1Е	7	8							А3				31	1						
--	--	--	----	---	---	--	--	--	--	--	--	----	--	--	--	----	---	--	--	--	--	--	--

			3Б	12	14											93	3						
--	--	--	----	----	----	--	--	--	--	--	--	--	--	--	--	----	---	--	--	--	--	--	--

ОС

Культуры, год создания л/к - 1977, Вспашка борозд., Посадка ручная, состояние - Удовлетворительные

6С1Е3Б+ОС+С	1	14	6С	50	14	16	3	3	3	3	3	Ч	0.6	120	2112	1267	1						
-------------	---	----	----	----	----	----	---	---	---	---	---	---	-----	-----	------	------	---	--	--	--	--	--	--

			1Е	9	12							А3				211	1						
--	--	--	----	---	----	--	--	--	--	--	--	----	--	--	--	-----	---	--	--	--	--	--	--

			3Б	14	16											634	2						
--	--	--	----	----	----	--	--	--	--	--	--	--	--	--	--	-----	---	--	--	--	--	--	--

ОС
С
90

Особенности: Состав неоднородный, Полнота неравномерная, Посадка в куртинах, Выше средней, Тип леса варьирует

10С+Б	1	9	10С	70	9	12	4	4	5	5	5	СФ	0.6	70	336	336	1						
-------	---	---	-----	----	---	----	---	---	---	---	---	----	-----	----	-----	-----	---	--	--	--	--	--	--

			Б									А5											
--	--	--	---	--	--	--	--	--	--	--	--	----	--	--	--	--	--	--	--	--	--	--	--

Всехло
Трудовой инспекции - октябрь
Кривоноговского
лесхоза
Лесхоза
26.04.2002



Категория зашитности: Эксплуатационные леса

Участковое лесничество: Быстроговское, Ар-р: ООО "Гринвуд"

№ выд	Площадь	Состав, под-лесок, покров, почва, рельеф, особенности выдела. Отметка о порослевом происх. Наименование категорий нецелев. земель. Хар. лесных культур.	Ярота	Высота	Элемент леса	Возраст	Высота	Диаметр	Класс	Группа	Боинт	Тип леса	Полнота	Запас сырья		Класс	Запас на выделе, кбм				Хозяйственные мероприятия		
														на I	II		с	сухо-стой (ста-рого)	редки	еди-нич. дер		Заклещенность	ликви-да
1	2	3	4	5	6	7	8	9	10	11	12	13	14	15	16	17	18	19	20	21	22	23	24
63	2	8С2Б	1	14	8С	50	14	16	3	3	3	Б	0.6	130	260	208	1						
64	3.5	5Б20С2С1Е	1	15	5Б	35	16	18	4	3	2	МЧ	0.6	100	350	175	2						
65	1.6	4Б40С2С+Е	1	22	4Б	55	22	22	6	5	2	МЧ	0.7	190	304	122	2						
				</																			

