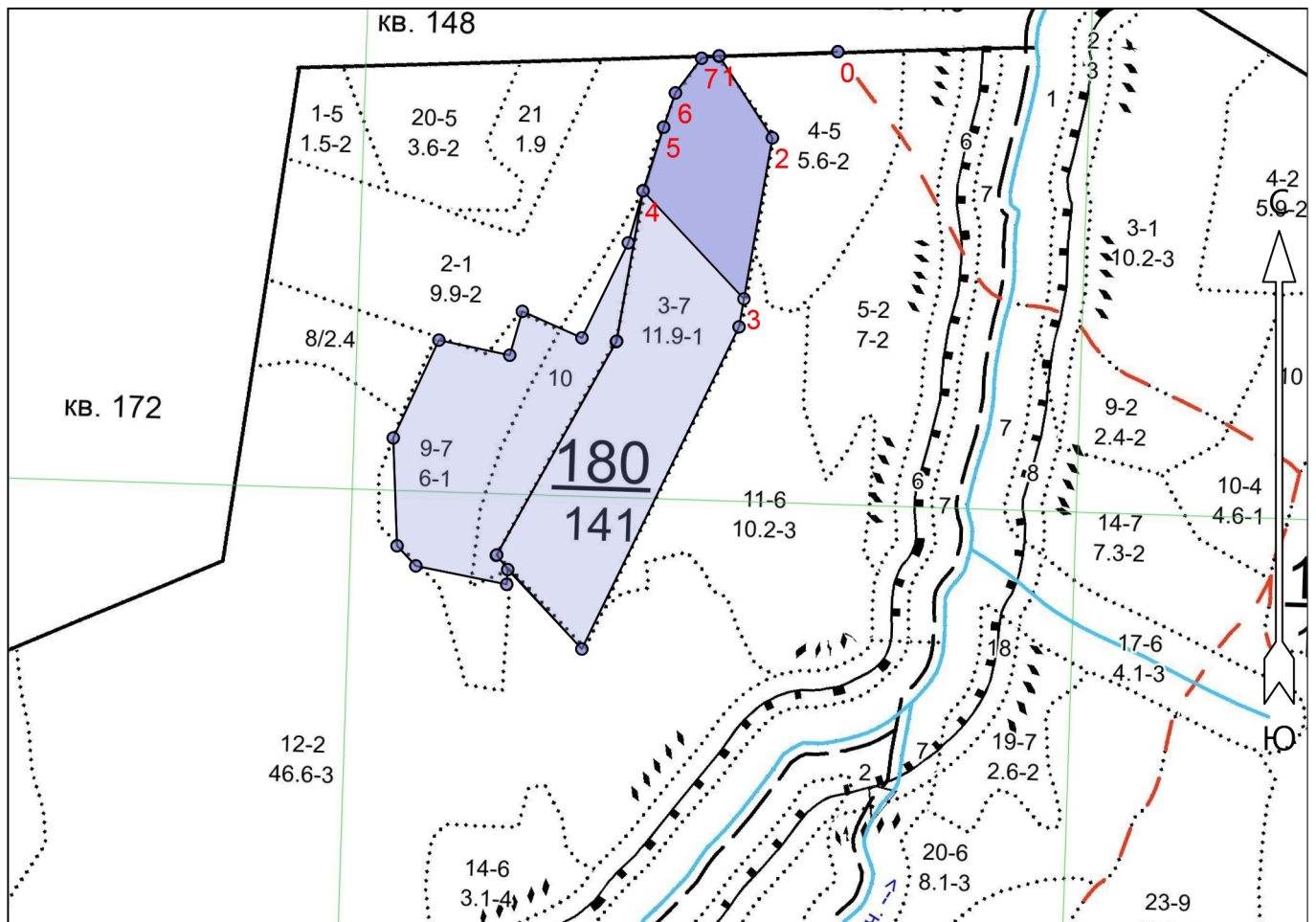


Чертеж лесного участка
(по данным инструментальной съёмки границ)

Данные инструментальной
съёмки границ участка

Масштаб: 1 : 10000
Площадь участка - 3.5 га



Экспликация лесосеки		
Номера точек	Румбы линий, °	Длина линий, м
Привязка		
0 - 1	ЮЗ 71°.00'	164.0
Лесосека		
1 - 2	ЮВ 50°.00'	135.0
2 - 3	ЮВ 7°.00'	226.0
3 - 4	СЗ 60°.00'	204.0
4 - 5	СВ 1°.00'	92.5
5 - 6	СВ 2°.00'	50.0
6 - 7	СВ 20°.00'	60.0
7 - 1	СВ 65°.00'	24.5

Подписи:
Лица, проводившие обследование

Инженер ЛСР

Боровской С. И.
(должность, Ф.И.О., подпись)

КАРТОЧКА ПО УЧЕТУ ПОДРОСТА

Лесничество Пинюгское
 Квартал № 180
 Делянка № 1
 Площадь пп 0,03 га

Участковое лесничество Яхреньгское сельское
 Выдел № 3
 Площадь 3,5 га
 Состав 10Е

№ п/п	Порода	Проба			№ п/п	Порода	Проба			№ п/п	Порода	Проба		
		мелкий до 0,5 м	средний 0,6-1,5 м	крупный более 1,5 м			мелкий до 0,5 м	средний 0,6-1,5 м	крупный более 1,5 м			мелкий до 0,5 м	средний 0,6-1,5 м	крупный более 1,5 м
1	Ель				34	Ель				67	Ель			
2					35					68				
3					36					69				
4					37					70				
5					38					71				
6					39					72				
7					40					73				
8					41					74				
9					42					75				
10					43					76				
11					44					77				
12					45					78				
13					46					79				
14					47					80				
15					48					81				
16					49					82				
17					50					83				
18					51					84				
19					52					85				
20					53					86				
21					54					87				
22					55					88				
23					56					89				
24					57					90				
25					58					91				
26					59					92				
27					60					93				
28					61					94				
29					62					95				
30					63					96				
31					64					97				
32					65					98				
33					66					99				
										100				
		0	0	0			0	0	0			0	0	0

Коэффициенты пересчета мелкого и среднего подроста в крупный: для мелкого подроста - 0,5; для среднего - 0,8; для крупного 1,0

Количество на пробе 0 шт. Количество на 1 0 шт. На всей площади 0

Подрост по густоте средний (редкий - до 2 тыс., средний 2-8 тыс., густой более 8 тыс. на 1 га.)

Подрост по распределению по площади равномерный (встречаемость подроста - отношение количества учетных площадок с растениями к общему количеству учетных площадок, заложенных на пробной площади или лесосеке).

(равномерный - встречаемость свыше 65%; неравномерный - встречаемость 40-60%; групповой - не менее 10 штук мелких или 5 средних и крупных экземпляров жизнеспособного и сомкнутого подроста)

Перечет произвел Боровской С. И.
 подпись

Проект лесовосстановления на лесном участке № 6-23.16 / 2023 год

Лесовосстановление: искусственное ЗКС (естественное, искусственное, комбинированное)

Субъект Российской Федерации: Кировская область

Лесной район: Двинско-Вычегодский таежный район

Характеристика местоположения лесного участка:

Лесничество: Пинюгское

Участковое лесничество: Яхреньгское сельское

Урочище:

№ Квартала: 180

№ Выдела: 3

Площадь лесного участка, га: 3,5

(исходные данные для проекта лесовосстановления: материалы обследования лесного участка при выборе способа лесовосстановления, план лесного участка, масштаб 1:10 000 прилагаются к проекту лесовосстановления)

Характеристика лесорастительных условий лесного участка:

Рельеф участка (уклон): ровный

Гидрологические условия (увлажнение): свежая

Почва: среднеподзолистая

Характеристика площадей лесного участка:

Вырубка 2022 года Тип леса КСЗ

(вырубки, гари, прогалины, иные не занятые лесными насаждениями или предназначенные для лесовосстановления земли)

Характеристика вырубки:

Количество пней, тыс. штук/га: 0,4

Характер и размещение оставленных деревьев и кустарников (куртины, полосы, групповое, равномерное): равномерное

Степень задернения почвы (слабая, средняя, сильная): слабая

Степень минерализации почвы (% от площади лесного участка): 20%

Состояние очистки от порубочных остатков и валежника (захламленность, мЗ): слабая

а) отсутствует (до 5 мЗ/га); б) слабая (5-20 мЗ/га); в) средняя (20-50 мЗ/га); г) сильная (более 50 мЗ/га).

Категория доступности для техники: доступная

а) доступная;

б) требуется узкополосная расчистка без корчевки пней;

в) требуется узкополосная расчистка;

г) требуется широкополосная расчистка с корчевкой пней.

Характеристика имеющихся подроста и молодняка лесных древесных пород:

состав пород:

средний возраст, лет: 0

средняя высота, м: 0

количество деревьев и кустарников, тыс. штук/га: 0

размещение их по площади лесного участка (равномерное, неравномерное, групповое):

состояние лесных насаждений и их оценка: Подрост хвойных пород отсутствует

Проектируемый способ лесовосстановления:

искусственное лесовосстановление ЗКС

(естественное лесовосстановление, искусственное лесовосстановление, комбинированное лесовосстановление (посев, посадка))

Обоснование проектируемого способа лесовосстановления основных лесных древесных пород восстанавливаемых лесов с учетом особенностей производства работ в различных категориях защитных лесов и особо защитных участках лесов (для лесных участков, предназначенных для проведения лесовосстановления, на которых лесовосстановительные мероприятия осуществляются лицами, указанными в подпункте "а" пункта 6 Правил, государственными (муниципальными) учреждениями, указанными в подпункте "б" пункта 6 Правил)

отсутствие подроста хвойных пород

Сроки и технологии (методы) выполнения работ по лесовосстановлению (для лесных участков, предназначенных для проведения лесовосстановления, на которых лесовосстановительные мероприятия осуществляются лицами, указанными в подпункте "а" пункта 6 Правил, государственными (муниципальными) учреждениями, указанными в подпункте "б" пункта 6 Правил)

Подготовка почвы осень 2023 года ТДТ-55 с ПЛ-1 Бороздами глубиной 10 см. через 5-6 метров с запада на восток не прямолинейно. Посадка лесных культур осень 2023 года лесопосадочной трубой через 1 м. в отвал. Схема смещения Е-Е-Е-Е в сентябре 2023 года

Сроки и технологии (методы) выполнения работ по агротехническим уходам (для лесных участков, предназначенных для проведения лесовосстановления, на которых лесовосстановительные мероприятия осуществляются лицами, указанными в подпункте "а" пункта 6 Правил, государственными (муниципальными) учреждениями, указанными в подпункте "б" пункта 6 Правил)

Май-сентябрь, 1 год-1 уход, 2 год-1 уход Уничтожение нежелательной древесной и кустарниковой, травянистой растительности в рядах механическим способом

Сроки и технологии (методы) выполнения работ по лесоводственным уходам (для лесных участков, предназначенных для проведения лесовосстановления, на которых лесовосстановительные мероприятия осуществляются лицами, указанными в подпункте "а" пункта 6 Правил, государственными (муниципальными) учреждениями, указанными в подпункте "б" пункта 6 Правил)

Май-сентябрь, 2 год-1 уход, 3 год-1 уход, 5 год-1 уход. Уничтожение нежелательной кустарниковой и древесной растительности в рядах и междурядьях механическим способом.

Требования к используемому для лесовосстановления посадочному (посевному) материалу:

Порода: ЕЛЬ

Вид посадочного материала (сеянцы, саженцы с открытой (закрытой) корневой системой, селекционная категория происхождения семян, лесосеменной район): саженцы с закрытой корневой системой

Возраст, лет: 2

Высота, см: 10

Диаметр корневой шейки, мм: 2 мм.

Характеристика посевного материала:

Порода: Ель

Класс качества семян: Первый

Селекционная категория: нормальные

Место происхождения (лесосеменной район):

Требования к молоднякам, площади которых подлежат отнесению к землям, на которых расположены леса, для признания работ по лесовосстановлению законченными (для лесных участков, предназначенных для проведения лесовосстановления, на которых лесовосстановительные мероприятия осуществляются лицами, указанными в подпункте "а" пункта 6 Правил, государственными (муниципальными) учреждениями, указанными в подпункте "б" пункта 6 Правил):

Порода: Ель

Возраст, лет: 9

Количество деревьев основных лесных древесных пород, тыс. штук/га: 1.7

Средняя высота, м: 0.7

Объем работ по лесовосстановлению (площадь лесовосстановления, га) (для лесных участков, предназначенных для проведения лесовосстановления, на которых лесовосстановительные мероприятия осуществляются лицами, указанными в подпункте "а" пункта 6 Правил, государственными (муниципальными) учреждениями, указанными в подпункте "б" пункта 6 Правил)

3,5

Проектируемый объем работ по лесовосстановлению (для лесных участков, предназначенных для проведения лесовосстановления, на которых лесовосстановительные мероприятия осуществляются лицами, указанными в подпункте "а" пункта 6 Правил, государственными (муниципальными) учреждениями, указанными в подпункте "б" пункта 6 Правил):

площадь лесовосстановления, га: 3,5

количество жизнеспособных растений основных лесных древесных пород, тыс.штук /га: 2

количество жизнеспособных растений основных лесных древесных пород на всей площади,
тыс. штук: 7

Исполнитель работ по лесовосстановлению:

**ДОКУМЕНТ ПОДПИСАН
ЭЛЕКТРОННОЙ ПОДПИСЬЮ**

Сертификат: 01 E2 70 CF 00 70 AF A0 88 49 E1 BA F0 B6 09 1E 1E
Владелец: ЕЛЬКИН ВЛАДИМИР ВЛАДИМИРОВИЧ, ООО СХП
Действителен: с 19.12.2022 по 19.03.2024

Директор

Должность (При наличии)

Подпись

Елькин Владимир Владимирович
(Фамилия, имя, отчество -
последнее при наличии)

25.08.2023

Число, месяц, год