

Проект лесовосстановления на лесном участке № 1д/а 32-19 / 2026 год

Лесовосстановление: Искусственное (естественное, искусственное, комбинированное)

Субъект Российской Федерации: Кировская область

Лесной район: Южно-таёжный район европейской части Российской Федерации

Характеристика местоположения лесного участка:

Лесничество: Фаленское, Кировская область, (Земли лесного фонда)

Участковое лесничество: Фаленское, Фаленское, Кировская область

Урочище:

№ квартала учетный (по лесоустройству): 43:36:5:172 (169)

Номер объекта: 1

№ выдела учетный (по лесоустройству): 43:36:5:172:70 (20) Площадь, га: 4.2

Площадь лесного участка, га: 4.2

(исходные данные для проекта лесовосстановления: материалы обследования лесного участка при выборе способа лесовосстановления, план лесного участка, масштаб 1:10 000 прилагаются к проекту лесовосстановления)

Характеристика лесорастительных условий лесного участка:

Рельеф участка (уклон): Равнинный

Гидрологические условия (увлажнение): влажная К СЗ

Почва: суглинистая

Характеристика площадей лесного участка:

вырубка 2025г

(вырубки, гари, прогалины, иные не занятые лесными насаждениями или предназначенные для лесовосстановления земли)

Характеристика вырубки:

Количество пней, тыс. штук/га: 0.48

Характер и размещение оставленных деревьев и кустарников (куртины, полосы, групповое, равномерное): Равномерное

Степень задернения почвы (слабая, средняя, сильная): Средняя

Степень минерализации почвы (% от площади лесного участка): 0%

Состояние очистки от порубочных остатков и валежника (захламленность, мЗ): слабая (5-20 мЗ/га)

а) отсутствует (до 5 мЗ/га); б) слабая (5-20 мЗ/га); в) средняя (20-50 мЗ/га); г) сильная (более 50 мЗ/га).

Категория доступности для техники: Доступная

а) доступная;

б) требуется узкополосная расчистка без корчевки пней;

в) требуется узкополосная расчистка;

г) требуется широкополосная расчистка с корчевкой пней.

Характеристика имеющихся подроста и молодняка лесных древесных пород:

Нет подроста и молодняка

Проектируемый способ лесовосстановления:

Искусственное лесовосстановление

(естественное лесовосстановление, искусственное лесовосстановление, комбинированное лесовосстановление (посев, посадка))

Обоснование проектируемого способа лесовосстановления основных лесных древесных пород восстанавливаемых лесов с учетом особенностей производства работ в различных категориях защитных лесов и особо защитных участках лесов (для лесных участков, предназначенных для проведения лесовосстановления, на которых лесовосстановительные мероприятия осуществляются лицами, указанными в подпункте "а" пункта 6 Правил, государственными (муниципальными) учреждениями, указанными в подпункте "б" пункта 6 Правил)

недостаточное количество подроста и молодняка основных лесных древесных пород для обеспечения естественного лесовосстановления

Сроки и технологии (методы) выполнения работ по лесовосстановлению (для лесных участков, предназначенных для проведения лесовосстановления, на которых лесовосстановительные мероприятия осуществляются лицами, указанными в подпункте "а" пункта 6 Правил, государственными (муниципальными) учреждениями, указанными в подпункте "б" пункта 6 Правил)

Сроки проведения работ по лесовосстановлению - май - июнь 2026г.

технология проведения работ по лесовосстановлению:

1.Подготовка участка:

1.1Спиливание пней бензопилой до высоты 10 см. над землёй.

1.2 Раскряжёвка и уборка валёжной древесины.

1.3Прокладка борозд в местах без подроста плугом ПЛ-1 в агрегате с трактором ТДТ-55. - май - июнь 2026 года. Ширина междурядий 3-5 м. Глубина борозд - 15 см.

2.Посадка лесных культур:

2.1Сроки посадки лесных культур - май - июнь 2026 года.

2.2.1Посадка лесных культур вручную под меч Колесова сеянцами ели с ОКС.

2.2.2Шаг посадки 0,8м.

3. Планируемый перевод в покрытую лесом площадь - 2033 год.

Сроки и технологии (методы) выполнения работ по агротехническим уходам (для лесных участков, предназначенных для проведения лесовосстановления, на которых лесовосстановительные мероприятия осуществляются лицами, указанными в подпункте "а" пункта 6 Правил, государственными (муниципальными) учреждениями, указанными в подпункте "б" пункта 6 Правил)

2026 год – ручная оправка от завала почвой, рыхление с одновременным уничтожением нежелательной древесно-кустарниковой растительности – однократно

2027 год – рыхление и окашивание с одновременным уничтожением нежелательной древесно-кустарниковой растительности – двухратно.

2028 год – рыхление и окашивание с одновременным уничтожением нежелательной древесно-кустарниковой растительности - двухратно. Дополнение лесных культур в случае приживаемости менее 85% от проектируемой

Сроки и технологии (методы) выполнения работ по лесоводственным уходам (для лесных участков, предназначенных для проведения лесовосстановления, на которых лесовосстановительные мероприятия осуществляются лицами, указанными в подпункте "а" пункта 6 Правил, государственными (муниципальными) учреждениями, указанными в подпункте "б" пункта 6 Правил)

по мере необходимости до момента отнесения земель, предназначенных для лесовосстановления, к землям на которых расположены леса

Требования к используемому для лесовосстановления посадочному (посевному) материалу:

Порода: Ель

Вид посадочного материала (сеянцы, саженцы с открытой (закрытой) корневой системой, селекционная категория происхождения семян, лесосеменной район): сеянцы с открытой корневой системой

Возраст, лет: не менее 3

Высота, см: 12

Диаметр корневой шейки, мм: 2

Характеристика посевного материала:

Порода: Ель

Класс качества семян: 1 класс

Селекционная категория: Нормальные

Место происхождения (лесосеменной район): 2 лесосеменной район

Требования к молоднякам, площади которых подлежат отнесению к землям, на которых расположены леса, для признания работ по лесовосстановлению законченными (для лесных участков, предназначенных для проведения лесовосстановления, на которых лесовосстановительные мероприятия осуществляются лицами, указанными в подпункте "а" пункта 6 Правил, государственными (муниципальными) учреждениями, указанными в подпункте "б" пункта 6 Правил):

Порода: Ель

Возраст, лет: 8

Количество деревьев основных лесных древесных пород, тыс. штук/га: 2

Средняя высота, м: 0.9

Объем работ по лесовосстановлению (площадь лесовосстановления, га) (для лесных участков, предназначенных для проведения лесовосстановления, на которых лесовосстановительные мероприятия осуществляются лицами, указанными в подпункте "а" пункта 6 Правил, государственными (муниципальными) учреждениями, указанными в подпункте "б" пункта 6 Правил)

4.2

Проектируемый объем работ по лесовосстановлению (для лесных участков, предназначенных для проведения лесовосстановления, на которых лесовосстановительные мероприятия осуществляются лицами, указанными в подпункте "а" пункта 6 Правил, государственными (муниципальными) учреждениями, указанными в подпункте "б" пункта 6 Правил):

площадь лесовосстановления, га: 4.2

количество жизнеспособных растений основных лесных древесных пород, тыс.штук /га: 3

количество жизнеспособных растений основных лесных древесных пород на всей площади, тыс. штук: 12.6

Исполнитель работ по лесовосстановлению:

**ДОКУМЕНТ ПОДПИСАН
ЭЛЕКТРОННОЙ ПОДПИСЬЮ**
Сертификат: 02632AA800D4B2F68748D2755C9B10EC96
Владелец: ШИШКИНА МАРИЯ ИГОРЕВНА, ООО "ЗАКАТ",
Действителен: с 05.05.2025 по 05.08.2026

Директор

Должность (При наличии)

Подпись

Шишкина Мария Игоревна
(Фамилия, имя, отчество -
последнее при наличии)

2026-04-13

Число, месяц, год

План лесного участка

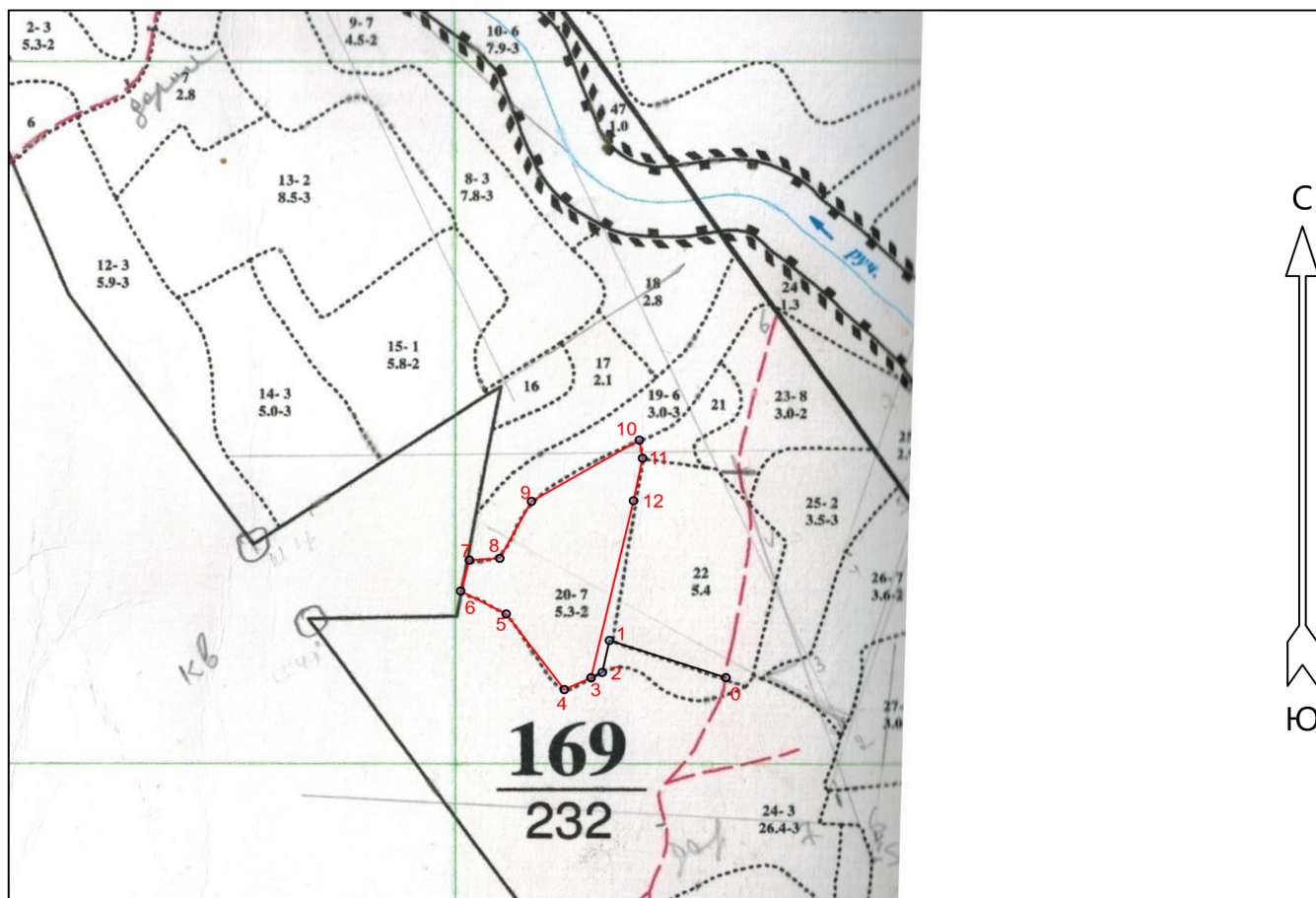
Лесничество:	Фаленское	№ квартала:	169
Участковое леснич.	Фаленское	№ выдела:	20
Урочище:		№ объекта:	1
Масштаб:	1:10000	Площадь, га:	4,2

Приложение 4
к форме лесной декларации,
утвержденной приказом
Минприроды России
от 29.04.2021 № 303

Схема(ы) размещения лесосеки, объекта лесной инфраструктуры, объекта лесоперерабатывающей инфраструктуры и объекта, не связанного с созданием лесной инфраструктуры в 2025 году

Масштаб: 1 : 10000

Место для отображения схемы:



Условные обозначения

Эксплуатационный участок		Неэксплуатационный участок	
Минерализованные полосы		Водоемы пожарные	
Зоны отдыха (в лесах)			

Лицо, подавшее лесную декларацию:

(Руководитель юридического лица,
индивидуальный предприниматель,
гражданин, иное уполномоченное лицо)

(Фамилия, имя, отчество
(последнее при наличии))

(подпись)

Номер начальной точки (столба) линии	Номер следующей точки (столба) линии	Направление линий, румбы (азимуты), ^о	Длина линий, м	Координата начальной точки (столба) линии	
				Долгота(X)	Широта (Y)
0	1			51,809998	58,462589
1	2			51,807267	58,463064
2	0			51,807097	58,462656
3	4			51,806836	58,462588
4	5			51,806208	58,462437
5	6			51,804846	58,463403
6	7			51,803777	58,463695
7	8			51,803983	58,464091
8	9			51,804695	58,464113
9	10			51,805439	58,464841
10	11			51,807968	58,465622
11	12			51,808042	58,465392
12	3			51,807831	58,464848

Исполнитель работ по лесовосстановлению:

ДОКУМЕНТ ПОДПИСАН
ЭЛЕКТРОННОЙ ПОДПИСЬЮ

Сертификат: 02632AA800D4B2F68748D2755C9B10EC96
Владелец: ШИШКИНА МАРИЯ ИГОРЕВНА, ООО "ЗАКАТ",
Действителен: с 05.05.2025 по 05.08.2026

Директор

Должность (При наличии)

Подпись

Шишкина Мария Игоревна

(Фамилия, имя, отчество -
последнее при наличии)

13.04.2026

Число, месяц, год