





2.4.3. Поражено болезнями:

Вид вредителя	Порода	Встречаемость, % от запаса насаждения	Степень поражения лесного насаждения (слабая, средняя, сильная)
	2	3	4

2.5. Выборке подлежит 80,0 % деревьев (указывается общий % запаса деревьев, подлежащий рубке, от общего запаса насаждения), в том числе:

без признаков ослабления	0,0 %	(причины назначения _____);
ослабленных	0,0 %	(причины назначения _____);
сильно ослабленных	0,0 %	(причины назначения _____);
усыхающих	0,0 %	(причины назначения _____);
свежего сухостоя	0,0 %;	
свежего ветровала	70,0 %;	
свежего бурелома	5,0 %;	
старого сухостоя	0,0 %;	
старого ветровала	5,0 %;	
старого бурелома	0,0 %;	

2.6. Полнота лесного насаждения после уборки деревьев, подлежащих рубке, составит 0,14  
Критическая полнота для данной категории лесных насаждений и преобладающей породы составляет 0,3

**ЗАКЛЮЧЕНИЕ** к инструментальному обследованию участка.

С целью предотвращения негативных процессов, снижения ущерба от их воздействия, назначены:

Согласно п. 54 «Правил осуществления мероприятий по предупреждению распространения вредных организмов» (приказ Минприроды России от 09.11.2022 № 912) рекомендуется назначение санитарно-оздоровительного мероприятия в виде **сплошной санитарной рубки** с общим выбираемым запасом 81 м<sup>3</sup>.

В соответствии с п. 47 «Порядка проведения лесопатологических обследований и формы акта лесопатологического обследования» (приказ Минприроды России от 09.11.2020 № 910), в лесных насаждениях с наличием погибших деревьев, составляющих более 50 % от запаса насаждения, поврежденного в результате воздействия сильных ветров, назначение СОМ проводится визуально, а недостающая информация переносится из таксационных описаний.

Участковое лесничество	Урочище (лесная дача)	Квартал	Выдел	Площадь выдела, га	Лесопатологический выдел	Площадь лесопатологического выдела, га	Вид мероприятия	Площадь мероприятия, га	Породы	Доля выбираемой древесины по запасу, %	Рекомендуемый срок проведения мероприятия
Свечинское		4	8	10,2	1	0,3	ССР	0,3	С, Б, Е	100	2022-23 гг.
									Ос		

Ведомость временной пробной площади и абрис участка прилагаются (приложение 2 и 3 к Акту).

РЕКОМЕНДАЦИИ по проведению мероприятий, не относящихся к мероприятиям по предупреждению распространения вредных организмов.

После проведения СОМ провести обследование участка для определения способа лесовосстановления.

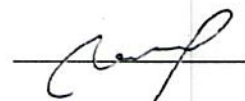
Дата проведения ЛПО 05.09.2022

Дата составления документа 10.10.2022

Исполнитель работ по проведению лесопатологического обследования:

Фамилия, имя и отчество Игитов Александр Михайлович

Подпись



Должность: Лесничий Вишкильского участкового лесничества Котельничского лесничества,

Организация: КОГКУ «Кировлесцентр»

Телефон: +7 (953) 679-02-12, +7 (912) 701-18-49



2.4.3. Поражено болезнями:

Вид вредителя	Порода	Встречаемость, % от запаса насаждения	Степень поражения лесного насаждения (слабая, средняя, сильная)
1	2	3	4

2.5. Выборке подлежит 65,0 % деревьев (указывается общий % запаса деревьев, подлежащий рубке, от общего запаса насаждения), в том числе:

без признаков ослабления 0,0 % (причины назначения \_\_\_\_\_);

ослабленных 0,0 % (причины назначения \_\_\_\_\_);

сильно ослабленных 0,0 % (причины назначения \_\_\_\_\_);

усыхающих 10,0 % (причины назначения деревья осины IV категории состояния, поврежденные осинovým ложным трутовиком);

свежего сухостоя 0,0 %;

свежего ветровала 35,0 %;

свежего бурелома 5,0 %;

старого сухостоя 0,0 %;

старого ветровала 15,0 %;

старого бурелома 0,0 %;

2.6. Полнота лесного насаждения после уборки деревьев, подлежащих рубке, составит 0,25  
 Критическая полнота для данной категории лесных насаждений и преобладающей породы составляет 0,3

**ЗАКЛЮЧЕНИЕ** к инструментальному обследованию участка.

С целью предотвращения негативных процессов, снижения ущерба от их воздействия, назначены:

Согласно приложению 1 к «Правилам осуществления мероприятий по предупреждению распространения вредных организмов» (приказ Минприроды России от 09.11.2022 № 912), в особо защитных участках лесов минимальное допустимое значение полноты, до которой назначаются выборочные санитарные рубки, не лимитируется, в связи с чем рекомендуется назначение санитарно-оздоровительного мероприятия в виде **выборочной санитарной рубки** с общим выбираемым запасом 49 м<sup>3</sup>.

В соответствии с п. 47. «Порядка проведения лесопатологических обследований и формы акта лесопатологического обследования» (приказ Минприроды России от 09.11.2020 № 910), в лесных насаждениях с наличием погибших деревьев, составляющих более 50 % от запаса насаждения, поврежденного в результате воздействия сильных ветров, назначение СОМ проводится визуально, а недостающая информация переносится из таксационных описаний.

Участковое лесничество	Урочище (лесная дача)	Квартал	Выдел	Площадь выдела, га	Лесопатологический выдел	Площадь лесопатологического выдела, га	Вид мероприятия	Площадь мероприятия, га	Породы	Доля выбираемой древесины по запасу, %	Рекомендуемый срок проведения мероприятия
Свечинское		4	14	2,8	1	0,5	ВСП	0,5	Б, Ос, Е Олч, С	65	2022-23 гг.

Ведомость временной пробной площади и абрис участка прилагаются (приложение 2 и 3 к Акту).

РЕКОМЕНДАЦИИ по проведению мероприятий, не относящихся к мероприятиям по предупреждению распространения вредных организмов.

После проведения СОМ провести обследование участка для определения способа лесовосстановления.

Дата проведения ЛПО 05.09.2022

Дата составления документа 10.10.2022

Исполнитель работ по проведению лесопатологического обследования:

Фамилия, имя и отчество Игитов Александр Михайлович

Подпись



Должность: Лесничий Вишкильского участкового лесничества Котельничского лесничества,

Организация: КОГКУ «Кировлесцентр»

Телефон: +7 (953) 679-02-12, +7 (912) 701-18-49



**Ведомость**  
участков леса с выявленными несоответствиями  
таксационным описаниям

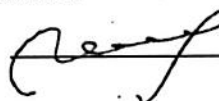
Субъект Российской Федерации Кировская область Лесничество Свечинское  
Участковое лесничество Свечинское Урочище (дача) —

1	2	3	4	5	6	7	8	9	10	Таксационная характеристика лесного насаждения									Заложено пробных площадей	
										11	12	13	14	15	16	17	18	19	20	21
Год проведения лесосоустройства	Номер квартала	Номер выдела	Площадь выдела, га	Целевое назначение лесов	Категория защитных лесов	ОЗУ	Источник данных	Номер лесопатологического выдела	Площадь лесопатологического выдела, га	Состав	Порода	Возраст	Средняя высота, м	Средний диаметр, см	Тип леса	Полнота	Бонитет	Запас, м <sup>3</sup> /га	Количество, шт.	Площадь, га
2011	4	8	10,2	Защитные	Зелёные зоны	—	ТО	1	0,3	7С 3Б +Е +Ос +С	С Б Е Ос С	85	24 25	24 26	МБ/В <sub>2</sub>	0,70	II	270		
							Ф	1	0,3	Погибшее насаждение				МБ/В <sub>2</sub>	0,14	II	54	216 - сух.		
2011	4	14	2,8	Защитные	Зелёные зоны	Участки леса вокруг глухариных токов	ТО	1	0,5	7Б 2Ос 1Е +Олч +Ивд	Б Ос Е Олч Ивд	75	19 20	20 22	ХДМ/В <sub>4</sub>	0,70	III	150		
							Ф	1	0,5	Повреждённое насаждение				ХДМ/В <sub>4</sub>	0,25	III	54	96 - сух.		
										7Б 2Ос 1Е +Олч +Ивд	Б Ос Е Олч Ивд	75	19 20	20 22						

Условные обозначения: ТО - таксационные описания; Ф - фактическая характеристика лесного насаждения

Исполнитель работ по проведению лесопатологического обследования:

Фамилия, имя и отчество (при наличии) Игитов А.М.



Результаты проведения лесопатологического обследования лесных насаждений

за сентябрь - месяц 2022 года

Субъект Российской Федерации Кировская область Лесничество Свечинское  
 Участковое лесничество Свечинское Урочище (дача) \_\_\_\_\_

№ квартала	№ выдела	Площадь выдела, га	Лесное назначение лесов	Категория защитных лесов	№ выдела лесопатологического	Площадь лесопатологического выдела, га	Таксационная характеристика лесного насаждения										Распределение деревьев по категориям состояния, % от запаса										Причина ослабления, повреждения	Подлежит рубке, % от запаса	Назначенные мероприятия								
							№ квартала	№ выдела	Площадь выдела, га	Состав	Порода	Возраст	Средняя высота, м	Средний диаметр, см	Тип леса	Плотность	Вонтаж	Запас, м³/га	Число деревьев на пробной площадке, шт	Вет прищипков		Ослабленные		Сильно ослабленные		Усыхающие			Свежий сухой	Свежий ветровал	Свежий бурелом	Старый сухой	Старый ветровал	Старый бурелом	Площадь, га	Вид	
4	8	10,2	Защитные	Зелёные зоны	1	0,3	7С	С	10	11	12	13	14	15	16	17	18	19	20	21	22	23	24	25	26	27	28	29	30	31	32	33	34	35	36		
							3Б	Б	85	85	24	24	МБ/В <sub>2</sub>	0,14	II	270	15,0						5,0					70,0	5,0				80,0	ССР	0,3		
							+Е	Е			25	26																									
							+Ос	Ос																													
							+С	С																													
4	14	2,8	Защитные	Зелёные зоны	1	0,5	7Б	Б	75	19	20	ХДМ/В <sub>4</sub>	0,25	III	150	25,0						10,0					35,0	5,0				65,0	ВСП	0,5			
							2Ос	Ос			20	22																									
							1Е	Е																													
							+Олч	Олч																													
							+Ивд	Ивд																													

Условные обозначения: Н- деревья не подлежат рубке; Р- деревья подлежат рубке

Исполнитель работ по проведению лесопатологического обследования:

Фамилия, имя, отчество: Игитов Александр Михайлович



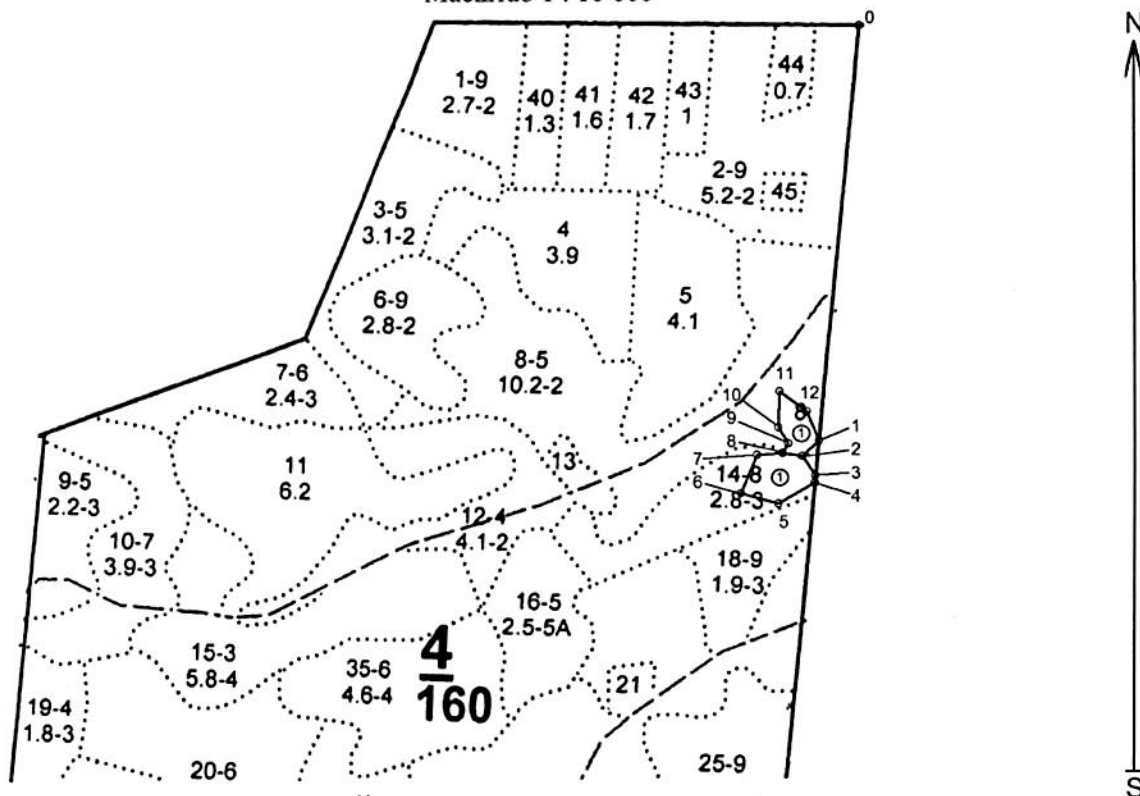
Подпись

10.10.2022

### АБРИС

погибших и повреждённых лесных насаждений, намечаемых в сплошную и выборочную санитарную рубку в Свечинском лесничестве, Свечинском участковом лесничестве урочище (даче) —, квартале 4, выделе (выделах) 8, 14, лесопатологическом выделе (выделах) 1, 1 на площади 0,8 га

Масштаб 1 : 10 000



Условные обозначения:

- ① - границы назначенных СОМ, поворотные точки и их подписи
- ② - номера лесопатологических выделов

N квартала	N выдела	N лесопатологического выдела	Размеры ленты (круговой площадки) перече́та					Координаты начала, конца и поворотных точек лент перече́та/ центров круговых площадок перече́та
			N ленты (площадки)	длина, м	ширина, м	радиус, м	площадь, га	
4	8, 14	1, 1						

#### Пространственное размещение лесопатологических выделов

Номера точек	Координаты	Длина	Номера точек	Координаты	Длина
0	N58.24464 E47.45622	578	7	N58.23935 E47.45345	36
1	N58.23949 E47.45491	31	8	N58.23936 E47.45406	16
2	N58.23931 E47.45451	32	9	N58.23948 E47.45420	26
3	N58.23906 E47.45480	10	10	N58.23968 E47.45397	50
4	N58.23897 E47.45477	57	11	N58.24013 E47.45403	47
5	N58.23873 E47.45391	53	12	N58.23986 E47.45465	44
6	N58.23888 E47.45304	58			

Исполнитель работ по проведению лесопатологического обследования:

ФИО: Игитов А.М.

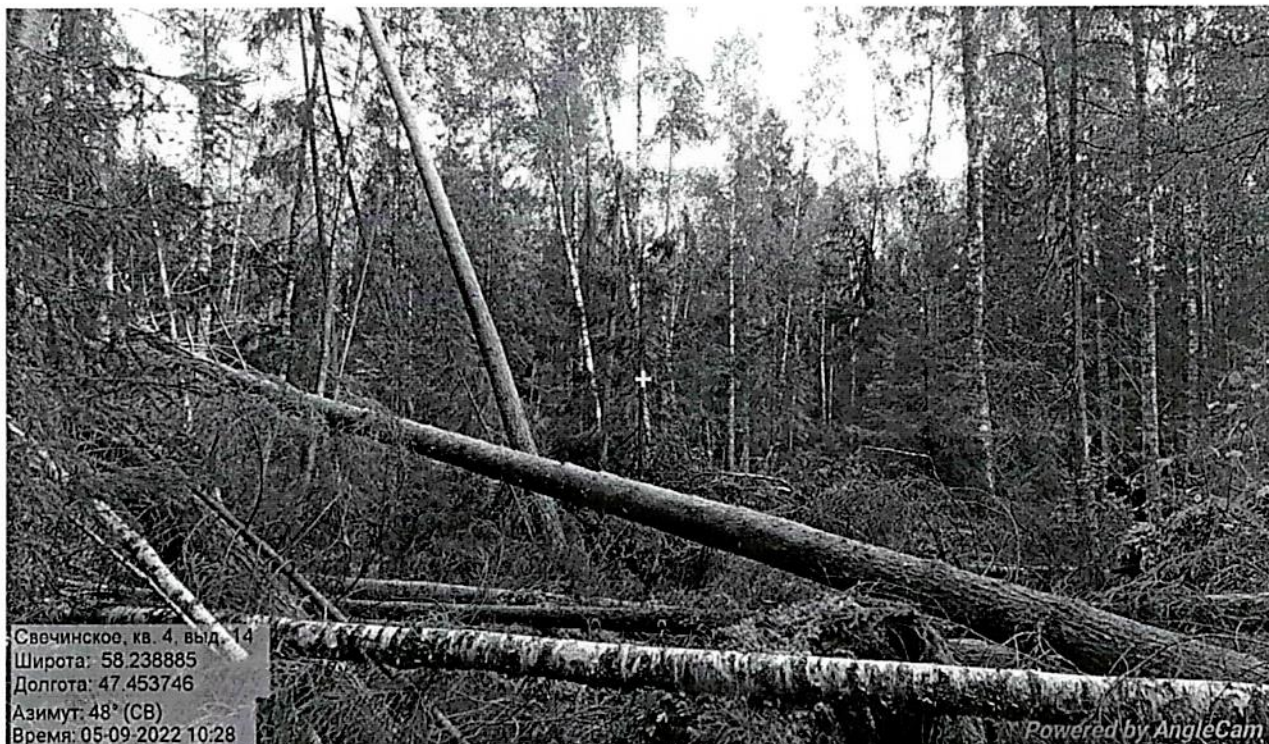
Подпись

Дата

10.10.2022



Фототаблица  
погибших и повреждённых лесных насаждений, намечаемых в  
выборочную санитарную рубку  
в Свечинском лесничестве, Свечинском участковом лесничестве, квартале 4



Исполнитель работ по проведению лесопатологического обследования:

ФИО: Игитов А.М.

Подпись

Дата

10.10.2022

Фототаблица  
погибших и повреждённых лесных насаждений, намечаемых в  
сплошную санитарную рубку  
в Свечинском лесничестве, Свечинском участковом лесничестве, квартале 4



Исполнитель работ по проведению лесопатологического обследования:

ФИО: Игитов А.М.

Подпись

Дата

10.10.2022

**СВЕЧИНСКОЕ ЛЕСНИЧЕСТВО**

Участковое лесничество: Свечинское

Категория шашности: Зеленые зоны

Квартал: 4

№ выдела	Площадь	Состав Подраст, подлесок, покров, почва, рельеф, особенности выдела. Отметка о повороте прогона. Наименование категорий лесных культур. Календарная оценка.	Яркость	Высота	Элемент леса	Возраст	Высота	Диаметр	Класс	Группа	Густота	Тип леса	Полнота	Запас сырья, кмб			Запас на выдел, кмб			Хозяйственные мероприятия			
														на 1 га	общий на выдел	в т.ч. по сортам	сухостой (старого)	ростов.	слишеч.		общая	ликвидная	
1	2	3	4	5	6	7	8	9	10	11	12	13	14	15	16	17	18	19	20	21	22	23	24
10	3.9	7Б2С1Е	1	20	7 Б	65	20	22	7	5	3	М4	0.8	180	702	491	2						
			2	С								В3				140	1						
					1	Е										70							

подросок: 10Е; (35); 3,5 м; 1 тыс шт/га подлесок: КРЛ Р Редкий

Рекреационная х-ка., тип ландшафта - Закрыт, вертикальная оценка - 2, санитарно-гигиен. оценка - Низкая, Повышенной устойчивости, проходимость - Плохая, просматриваемость - Плохая, стадия дигрессии - регулирование рекреации не требуется  
 Особенности: Состав неоднородный  
 Особенности: Полнота неравномерная

11 6.2 Болото

0

Болота., Верховое, Сфагновое, мощность торфяного слоя - 3, Соенка, % зарастания - 10

Рекреационная х-ка., тип ландшафта - Открытый без дер., эстетическая оценка - 3, санитарно-гигиен. оценка - Низкая, стадия дигрессии - регулирование рекреации не требуется

12 4.1 9С1Б 1 19 9 С 65 19 22 4 4 2 МБ 0.7 200 820 738 1

1 Б В2 82

подлесок: Р МЖ Средний

оту: уч-ки леса вокруг глухор. токов

Рекреационная х-ка., тип ландшафта - Закрыт, вертикальная оценка - 2, санитарно-гигиен. оценка - Средняя, Повышенной устойчивости, проходимость - Плохая, просматриваемость - Средняя, стадия дигрессии - регулирование рекреации не требуется

13 0.5 Сенокос

0

Уголья., Фонд администр.-р-на, Среднего качества, Заболоченный, Чистый, Ива кустарн., 5, урожайность - 10 т/га

Рекреационная х-ка., тип ландшафта - Открытый без дер., эстетическая оценка - 3, санитарно-гигиен. оценка - Низкая, стадия дигрессии - регулирование рекреации не требуется

14 2.8 7Б2С1Е+ОЛЧ+ИВД 1 19 7 Б 75 19 20 8 6 3 ХДМ 0.7 150 420 294 2

2 ОС В4 84 3

42

1 Е

ОЛЧ

ИВД

подлесок: КРЛ ИВЛ Р Редкий

оту: уч-ки леса вокруг глухор. токов

Повреждения насаждения: Фитогорелители, Осина, Столовая гниль, Сильная поросленность

Рекреационная х-ка., тип ландшафта - Закрыт, вертикальная оценка - 3, санитарно-гигиен. оценка - Низкая, стадия дигрессии - регулирование рекреации не требуется

15 5.8 10С+Б+Е 1 11 10 С 60 11 14 3 3 4 ХДМ 0.6 100 580 1

Б

Е В4

подлесок: ИВК КРЛ Редкий

оту: уч-ки леса вокруг глухор. токов

Рекреационная х-ка., тип ландшафта - Закрыт, вертикальная оценка - 3, санитарно-гигиен. оценка - Низкая, Повышенной устойчивости, проходимость - Средняя, просматриваемость - Плохая, стадия дигрессии - регулирование рекреации не требуется



