

Л.н. 06.05.24
З.р. 08.05.24

7074655367

**Проект лесовосстановления
на лесном участке № 2 / 2024 год**

ЛМК

OKC

Лесовосстановление: искусственное (естественное, искусственное, комбинированное)
Субъект Российской Федерации: Кировская область
Лесной район: Южно-таежный район европейской части Российской Федерации

+

Характеристика местоположения лесного участка:

Лесничество: Дубровское
Участковое лесничество: Лабазинское

Урочище:

№ Квартала: 121

№ Выдела: 2

Площадь лесного участка, га: 1,3

(Исходные данные для проекта лесовосстановления: материалы обследования лесного участка при выборе способа лесовосстановления, план лесного участка, масштаб 1:10 000 прилагаются к проекту лесовосстановления)

Характеристика лесорастительных условий лесного участка:

Рельеф участка (уклон): ровный

Гидрологические условия (увлажнение): МБ В2

Почва: супесь подзолистая

Характеристика площадей лесного участка:

вырубка 2023 года 5,0 га

(вырубки, гарь, прогалины, иные не занятые лесными насаждениями или предназначенные для лесовосстановления земли)

Характеристика вырубки:

Количество пней, тыс. штук/га: 0,6

Характер и размещение оставленных деревьев и кустарников (куртины, полосы, групповое, равномерное): равномерное

Степень задернения почвы (слабая, средняя, сильная): слабая

Степень минерализации почвы (% от площади лесного участка): 25%

Состояние очистки от порубочных остатков и валежника (захламленность, м3): отсутствует (до 5 м.куб/га)

а) отсутствует (до 5 м3/га); б) слабая (5-20 м3/га); в) средняя (20-50 м3/га); г) сильная (более 50 м3/га).

Категория доступности для техники: Доступная

а) доступная;

б) требуется узкополосная расчистка без корчевки пней;

в) требуется узкополосная расчистка;

г) требуется широкополосная расчистка с корчевкой пней.

Характеристика имеющихся подроста и молодняка лесных древесных пород:

Нет подроста и молодняка

Проектируемый способ лесовосстановления:

искусственное лесовосстановление

(естественное лесовосстановление, искусственное лесовосстановление, комбинированное лесовосстановление (посев, посадка))

Обоснование проектируемого способа лесовосстановления основных лесных древесных пород восстанавливаемых лесов с учетом особенностей производства работ в различных категориях защитных лесов и особо защитных участках лесов (для лесных участков, предназначенных для проведения лесовосстановления, на которых лесовосстановительные мероприятия осуществляются лицами, указанными в подпункте "а" пункта 6 Правил, государственными (муниципальными) учреждениями, указанными в подпункте "б" пункта 6 Правил)

подроста хвойных пород менее 0,6 тыс.шт. на 1 га

Сроки и технологии (методы) выполнения работ по лесовосстановлению (для лесных участков, предназначенных для проведения лесовосстановления, на которых лесовосстановительные мероприятия осуществляются лицами, указанными в подпункте "а" пункта 6 Правил, государственными (муниципальными) учреждениями, указанными в подпункте "б" пункта 6 Правил)

частичная обработка почвы бороздами (прямолинейные или с плавным искривлением) глубиной до 20 см трактором ТТ-4 с плугом ПЛМП-00, осень 2023 г., посадка семян под меч Колесова, расстояние между рядами 4-6 м, в рядах 0,5-1,0 м, весна 2024 г

Сроки и технологии (методы) выполнения работ по агротехническим уходам (для лесных участков, предназначенных для проведения лесовосстановления, на которых лесовосстановительные мероприятия осуществляются лицами, указанными в подпункте "а" пункта 6 Правил, государственными (муниципальными) учреждениями, указанными в подпункте "б" пункта 6 Правил)

1й год: оправка культур от завала травой и почвой, заноса песком, размыва почвы, выжимания морозом - однократно, удаление травянистой и древесной нежелательной растительности - однократно, 2й год: удаление травянистой и древесной нежелательной растительности двукратно, 3й год: удаление травянистой и древесной нежелательной растительности - двукратно, дополнение лесных культур - однократно в случае приживаемости менее 85% от проектируемой

Сроки и технологии (методы) выполнения работ по лесоводственным уходам (для лесных участков, предназначенных для проведения лесовосстановления, на которых лесовосстановительные мероприятия осуществляются лицами, указанными в подпункте "а" пункта 6 Правил, государственными (муниципальными) учреждениями, указанными в подпункте "б" пункта 6 Правил)

по мере необходимости

Требования к используемому для лесовосстановления посадочному (посевному) материалу:

Порода: сосна

Вид посадочного материала (сеянцы, саженцы с открытой (закрытой) корневой системой, селекционная категория происхождения семян, лесосеменной район): сеянцы с открытой корневой системой

Возраст, лет: 2-3

Высота, см: не менее 12

Диаметр корневой шейки, мм: не менее 2,5 мм.

Характеристика посевного материала:

Требования к молоднякам, площади которых подлежат отнесению к землям, на которых расположены леса, для признания работ по лесовосстановлению завершенными (для лесных участков, предназначенных для проведения лесовосстановления, на которых лесовосстановительные мероприятия осуществляются лицами, указанными в подпункте "а" пункта 6 Правил, государственными (муниципальными) учреждениями, указанными в подпункте "б" пункта 6 Правил):

Порода: Сосна

Возраст, лет: 7

Количество деревьев основных лесных древесных пород, тыс. штук/га: 2

Средняя высота, м: 1,1

Объем работ по лесовосстановлению (площадь лесовосстановления, га) (для лесных участков, предназначенных для проведения лесовосстановления, на которых лесовосстановительные мероприятия осуществляются лицами, указанными в подпункте "а" пункта 6 Правил, государственными (муниципальными) учреждениями, указанными в подпункте "б" пункта 6 Правил)

1,3

Проектируемый объем работ по лесовосстановлению (для лесных участков, предназначенных для проведения лесовосстановления, на которых лесовосстановительные мероприятия осуществляются лицами, указанными в подпункте "а" пункта 6 Правил, государственными (муниципальными) учреждениями, указанными в подпункте "б" пункта 6 Правил):

площадь лесовосстановления, га: 1,3

количество жизнеспособных растений основных лесных древесных пород, тыс.штук /га: 3

количество жизнеспособных растений основных лесных древесных пород на всей площади, тыс. штук: 3,9

Исполнитель работ по лесовосстановлению:



Директор ООО "ЛПК"
Должность (При наличии)

Действителен: с 05.12.2023 по 05.03.2025

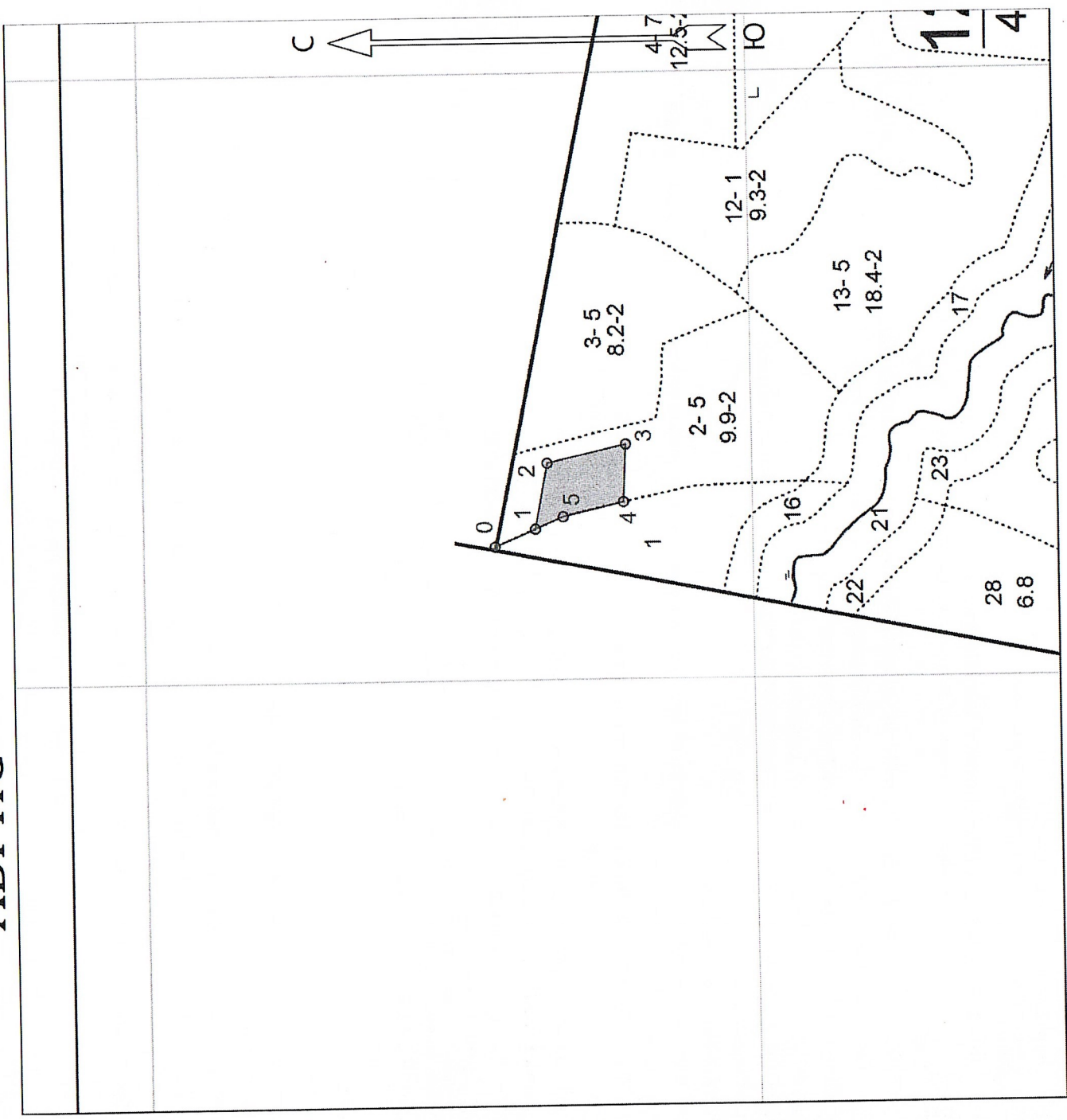
Глазырин Александр Сергеевич
(Фамилия, имя, Отчество -
последнее при наличии)

Подпись

24.04.2024
Число, месяц, год

АБРИС

Посадка саженцев с ОКС в 2024
ООО "ЛПК" кв.121, выд.2, 1,3 га



Общая площадь: 1.30

Эксплуатационная площадь: 1.30

Масштаб: 1 : 10000

Условные обозначения:

 Эксплуатационный участок

№№	X	Y
0	634482.308	2303206.763
1	634416.381	2303235.883
2	634396.880	2303344.419
3	634267.624	2303376.213
4	634271.279	2303281.038
5	634370.408	2303256.657